

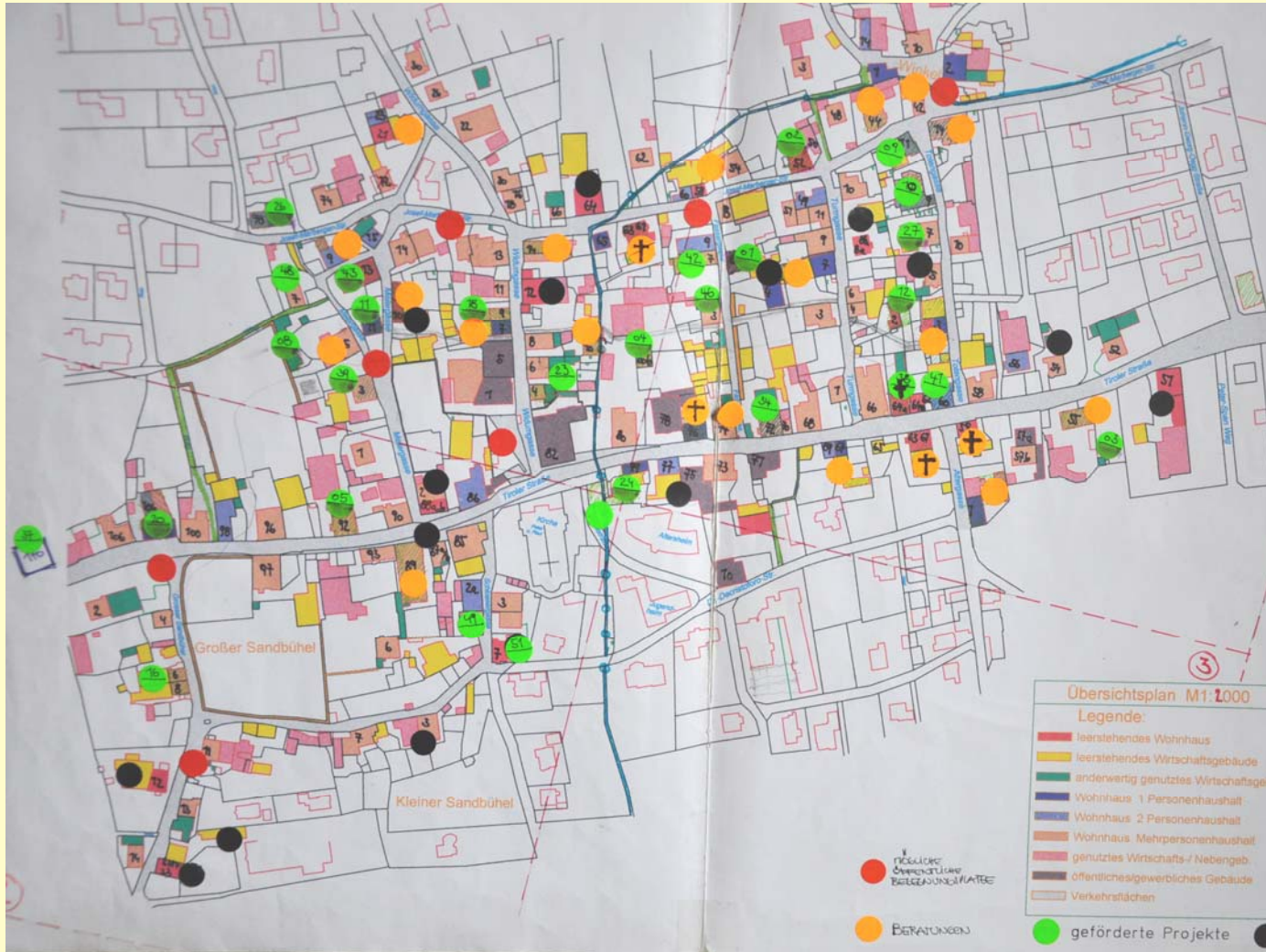
Frisches Leben in alten
Ortskernen – der lange Weg zu
einem neuen Dorfverständnis
– von privaten Initiativen bis
zum öffentlichen Raum



Beginn 2004

51 Beratungen
30 Projektförderungen
22 Häuser wiederbelebt

Fördersumme 450.000 €



Module:

Kostenlose Bauberatung

Wünsche

Möglichkeiten

Bauherrnscheck

Fördergelder



Auch im Rahmen der alten Schupfensilhouette kann neues Wohnen stattfinden.



Durch den Umbau können im Haus vier Generationen ungestört miteinander Wohnen. Mit minimalen Eingriffen wurde die Fassade verbessert.



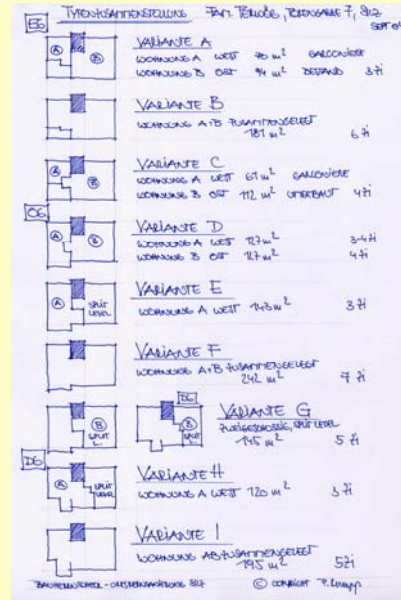
Eine gelungene Revitalisierung
des Tennenbereiches für
Wohnzwecke, der Charakter
blieb erhalten.





Modernes Wohnen mit viel Glas im gotischen Haus. Tradition und Innovation in Zusammenarbeit mit dem Denkmalamt.





Drei Kinder im Tennen und später noch mehr Möglichkeiten!





Variationen um ein schwieriges Thema mit viel Fingerspitzengefühl.



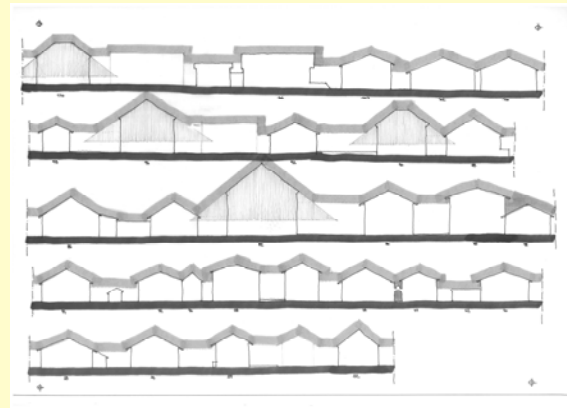
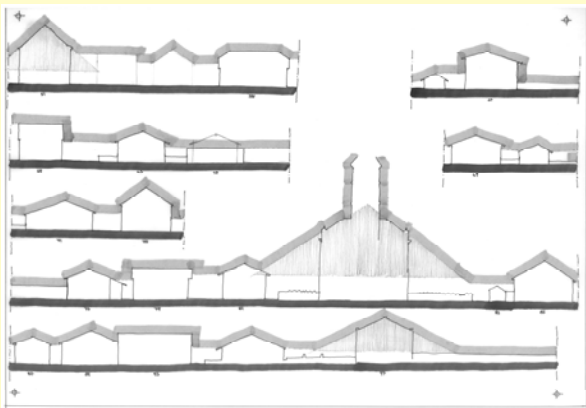
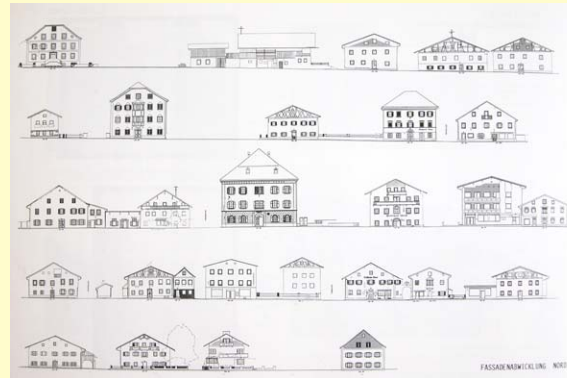
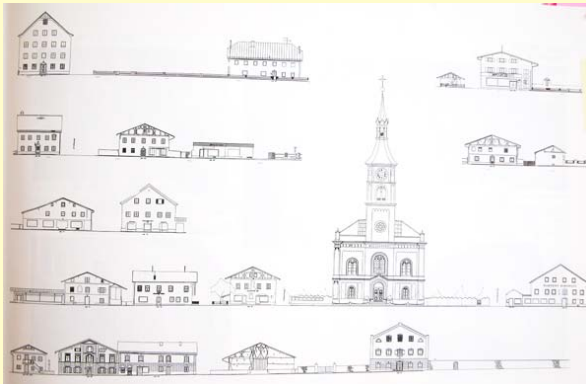
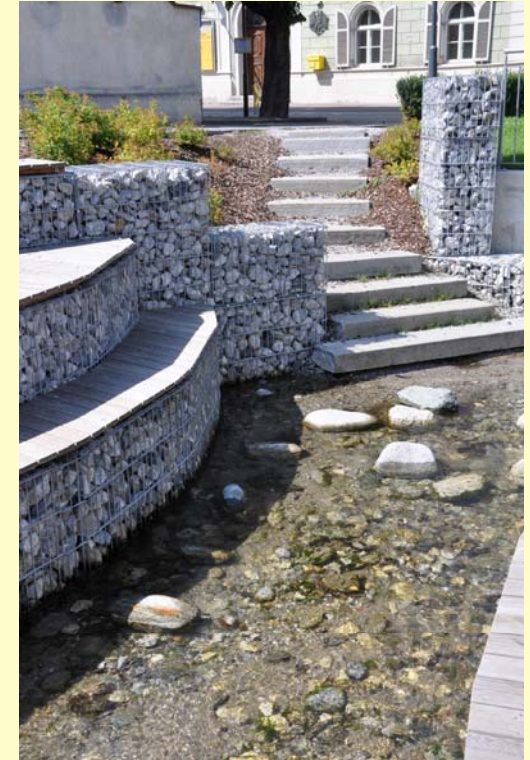


Man kann auch mit wenig Neuem
stilvoll Wohnen – Mut und Kreativität
sind Voraussetzung dafür !





Zwei Generationen unter einem Dach; der Neubau am Dorfrand hätte mehr gekostet und den Tennen leer stehen lassen.



Ortskernrevitalisierung verpflichtet
auch den öffentlichen Raum und
die Gemeinde !

Leitsatz 2: Die
Höhenentwicklung der
Gebäude soll sich im Rahmen
dieser Silhouettenlinie
bewegen.