

Siedlungsentwicklung in Tirol

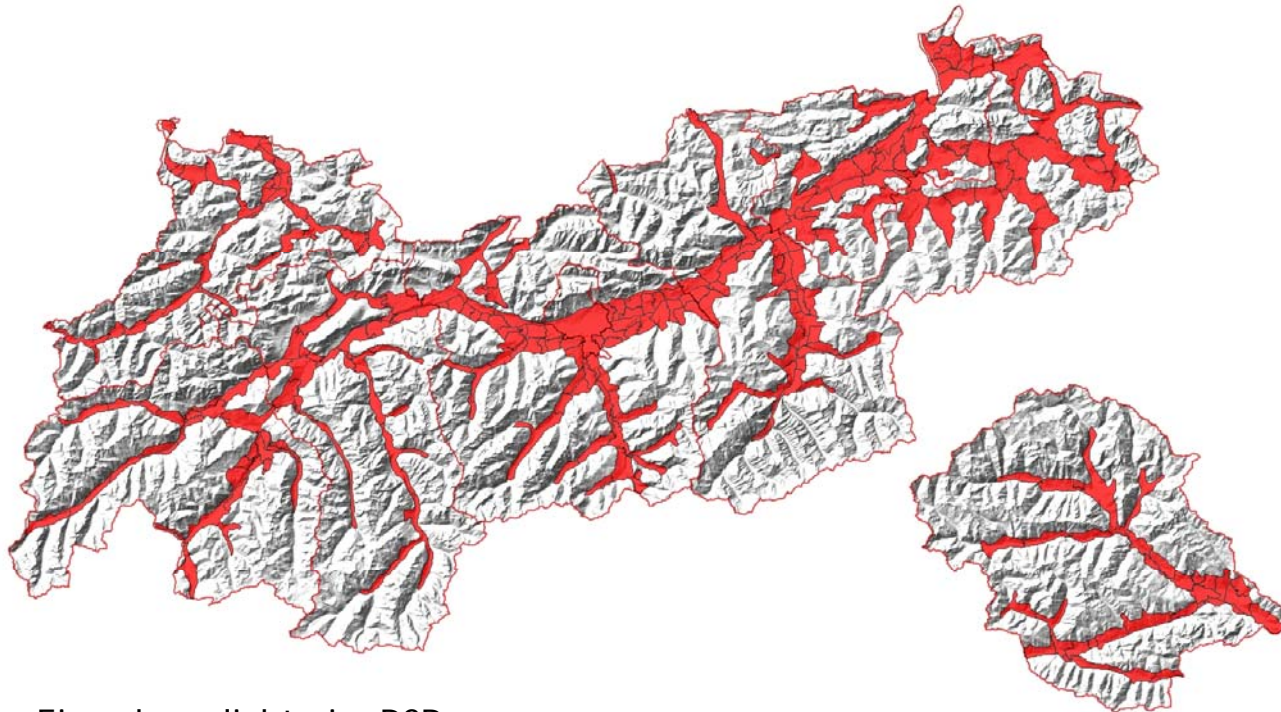
die Begrenztheit der Flächenressourcen





Landesfläche: 12. 640 km²

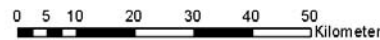
Dauersiedlungsraum: 1.503 km² (ca. 12 %)

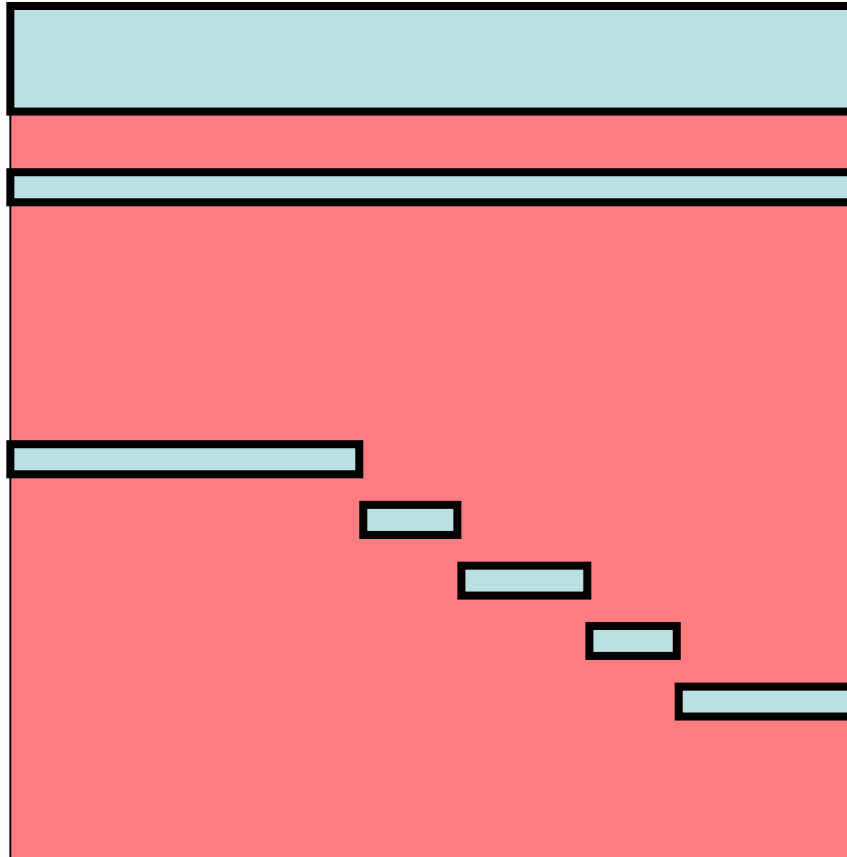


Einwohnerdichte im DSR:

Österreich-Ø ohne Tirol: 249 EW/km²

Tirol: 472 EW/ km²





DSR: ca. 1500 km²

intensiv baulich genutzt:

Siedlungen ca. 256 km²

Verkehrswege: ca. 88 km²

zusammen bereits mehr als 20% des DSR

Siedlungsbestand im gewidmeten Bauland*

Siedlungsbestand im Freiland

örtliche Verkehrsflächen

überörtliche Verkehrsflächen

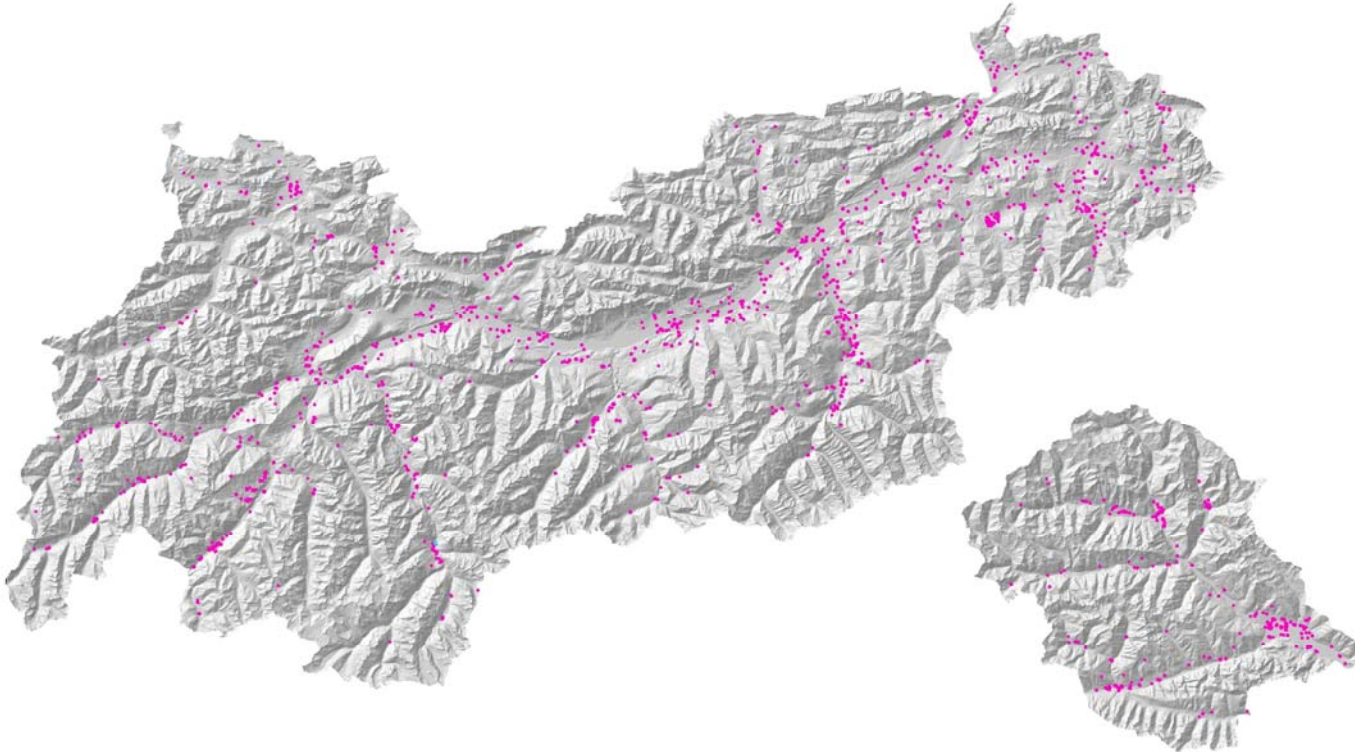
Reserveflächen in gewidmeten Siedlungsgebieten

Baulandzuwachs* 2008 - 2009: +1,63 km²

(*inkl. baulandähnliche Sonderflächen)



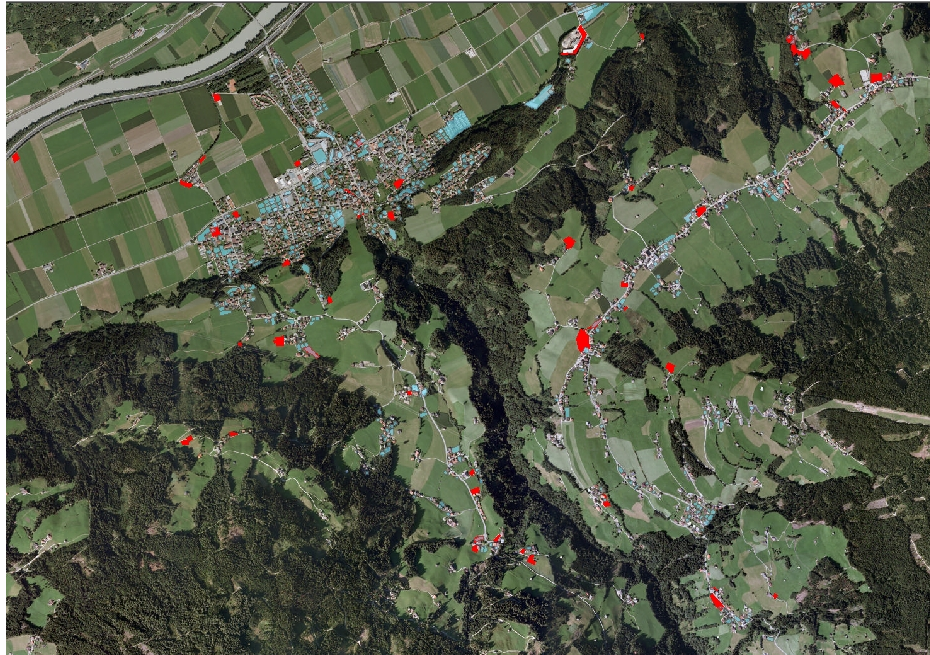
Neuwidmungstätigkeit und Baulandmobilisierungsproblematik:



Neuwidmungstätigkeit und Baulandmobilisierungsproblematik:

disperse
Verteilung der
Neuwidmungen

unsere Siedlungen
wachsen stark
am Rand
und als
Streusiedlungen



Tirol 1999 - 2009:
Bevölkerung + 5,76 %
Bauland* + 8,38 %

* inkl. baulandähnliche
Sonderflächen



1940





2009



Die Folgen:

ohne MIV unzureichende Lebensqualität

Degradation von Ortskernen

Zersiedelung:

Verlust von Freiräumen

Beeinträchtigung des Landschaftsbilds

hoher Ressourcen- und Energieaufwand

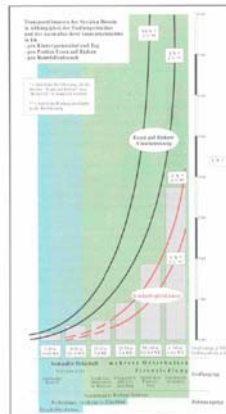


+ Infrastrukturkostenthematik

Technische
Infrastruktur



Soziale
Infrastruktur



Quelle: ORFK 2001 (Doubek/Habl)

Was kostet mein Baugebiet ? GERTZ GUTSCHE RÜMENAPP

Wer zahlt eigentlich die Folgekosten der neuen Baugebiete in unserer Gemeinde?

Sind neue Baugebiete wirklich gut für unseren Gemeindehaushalt?

Rettet ein neues Baugebiet wirklich unsere vom Schülerrückgang betroffene Grundschule?

Was ist eine "gesunde Gemeindeentwicklung" in Zeiten des demografischen Wandels (und was nicht)?

Stellen Sie sich auch manchmal solche Fragen? Auf diesen Seiten finden Sie Werkzeuge, um den Antworten ein bisschen näher zu kommen.
Herzlich willkommen.
Ihr Planungsbüro Gertz Gutsche Rügenapp

Werkzeuge

Wollen Sie mal losrechnen?
Wir helfen Ihnen mit einem ganzen Werkzeugkasten.

Werkzeuge >>>

Infothek

Wollen Sie einen Überblick gewinnen?
Wichtige Ergebnisse aus Studien und Gutachten finden Sie hier.

Hintergründe >>>

Aktuell

Der FolgekostenSchätzer
zur Arbeitshilfe für Kommunen des Innenministeriums Schleswig-Holstein.

Mehr dazu >>>

Impressum Kontakt





Danke für die Aufmerksamkeit!