

Regionsprofil Statistik 2023

Arzl im Pitztal

Gemeinde 70201



Übergeordneter Planungsverband der Gemeinde

Planungsverband	Einwohner
Pitztal	7.683

Impressum

Titel	Regionsprofil Statistik 2023 - Arzl im Pitztal - Gemeinde 70201
Ausgabe	1. Ausgabe
Datum	16. Februar 2024
Herausgeber	Amt der Tiroler Landesregierung Abteilung Raumordnung und Statistik Landesstatistik Tirol
Bearbeitung	MMag. Mario Stadler
Redaktion	Mag. Manfred Kaiser
Adresse	Landhaus 2 Heiliggeiststraße 7-9 6020 Innsbruck
Telefon	0043-512-508-3632
Email	raumordnung.statistik@tirol.gv.at
Website	https://www.tirol.gv.at/statistik



Anmerkungen

Nachdruck - auch auszugsweise - ist nur mit Quellenangabe gestattet.

Wenn bei Begriffen, die sich auf Personengruppen beziehen, nur die männliche Form gewählt wurde, so ist dies nicht geschlechtsspezifisch gemeint, sondern geschah ausschließlich aus Gründen der besseren Lesbarkeit.

Inhaltsverzeichnis

Tabellenverzeichnis	iv
Abbildungsverzeichnis	v
1 Flächen	1
2 Naturschutzgebiete	2
3 Bauentwicklung	3
4 Wohnbevölkerung	5
5 Privathaushalte	8
6 Wirtschaft und Beschäftigung	9
7 Land- und Forstwirtschaft	11
8 Tourismus	13
9 Grundversorgung der Tiroler Bevölkerung	18
10 Gemeindefinanzen	19

Tabellenverzeichnis

1.1 Flächennutzung 2023	1
1.2 Widmungsbestand 2022	1
2.1 Naturschutz 2023	2
3.1 Anzahl der Gebäude 2023	3
3.2 Überwiegende Gebäudenutzung 2023	3
3.3 Anzahl der Wohnungen 2023	4
4.1 Anzahl und Entwicklung der Wohnbevölkerung	5
4.2 Altersstruktur 2023	5
4.3 Höchste abgeschlossene Ausbildung 2021	6
4.4 Veränderung der Wohnbevölkerung seit 1961 - Volkszählung bzw. Registerzählung	6
4.5 Veränderung der Wohnbevölkerung - Bevölkerungsregister	6
4.6 Wanderungen	7
4.7 Geburten und Sterbefälle	7
5.1 Anzahl und Entwicklung der Privathaushalte	8
5.2 Durchschnittliche Haushaltsgröße	8
5.3 Anzahl und Entwicklung der Einpersonenhaushalte	8
6.1 Erwerbstätige am Arbeitsort (gesamt)	9
6.2 Erwerbstätige am Arbeitsort nach wirtschaftlicher Zugehörigkeit	9
6.3 Erwerbstätige am Wohn- und Arbeitsort	10
6.4 Berufspendler	10
7.1 Anzahl und Entwicklung der Land- und Forstwirtschaftlichen Betriebe	11
7.2 Betriebe nach Erwerbsart 2020	11
7.3 Betriebe mit Erschwernispunkten 2020	12
8.1 Nächtigungsentwicklung - Winter seit 1981	13
8.2 Nächtigungsentwicklung - Winter 2012 bis 2023	13
8.3 Nächtigungen nach Unterkunftsarten - Winter 2023	14
8.4 Nächtigungsentwicklung - Sommer seit 1981	14
8.5 Nächtigungsentwicklung - Sommer 2012 bis 2023	15
8.6 Nächtigungen nach Unterkunftsarten - Sommer 2023	15
8.7 Betten - Winter 2023	16
8.8 Betten - Sommer 2023	17
8.9 Auslastung 2023	17
9.1 Einrichtungen zur Grundversorgung der Tiroler Bevölkerung 2023	18
10.1 Eigene Steuern ¹	19
10.2 Eigene Steuern pro Einwohner	19
10.3 Abgabenertragsanteile ¹	20
10.4 Abgabenertragsanteile pro Einwohner	20

Abbildungsverzeichnis

3.1 Entwicklung der Anzahl an Gebäuden	3
4.1 Entwicklung der Wohnbevölkerung	5
6.1 Entwicklung der Erwerbstätigen am Arbeitsort	9
7.1 Entwicklung der Anzahl an land- und forstwirtschaftlichen Betrieben	11
8.1 Nächtigungsentwicklung im Winter	13
8.2 Nächtigungsentwicklung im Sommer	15
8.3 Nächtigungsentwicklung im Vergleich Winter zu Sommer	16
10.1 Entwicklung der Eigenen Steuern	20
10.2 Entwicklung der Abgabenertragsanteile	21

1 Flächen

Tabelle 1.1: Flächennutzung 2023

Flächenart in km ²	Arzl im Pitztal	Bezirk IM	Tirol
Fläche	29,4	1.725,0	12.648,4
Dauersiedlungsraum	8,5	133,3	1.573,0
Anteil am Dauersiedlungsraum	28,8	7,7	12,4

Quelle: Bundesamt für Eich- und Vermessungswesen

Tabelle 1.2: Widmungsbestand 2022

Widmungskategorie	Fläche in ha	m ² / Einwohner			Anteil am DSR in %		
		Arzl im Pitztal	Bezirk IM	Tirol	Arzl im Pitztal	Bezirk IM	Tirol
Bauland und Sonderflächen ¹	100,2	318,7	378,2	293,1	11,8	17,7	14,4
Wohngebiete	35,8						
Mischgebiete	48,1						
Gewerbe- und Industriegebiete	5,0						
Baulandähnliche Sonderflächen	11,3						
Landwirtschaftliche Sonderflächen	4,0						

Quelle: AdTLR, Abt. Raumordnung und Statistik

¹ ausgenommen freilandähnliche Sonderflächen und landwirtschaftliche Sonderflächen

DSR = Dauersiedlungsraum

2 Naturschutzgebiete

Tabelle 2.1: Naturschutz 2023

Schutzgebiete	Fläche in ha	Anteil an Gesamtfläche in %	Anteil der Schutzgebiete an der Gesamtfläche in %	
			Arzl im Pitztal	Bezirk IM Tirol
Nationalpark Kernzonen	-	-	-	2,7
Nationalpark Außenzonen	-	-	-	2,1
Naturschutzgebiete	-	-	0,3	5,9
Landschaftsschutzgebiete	31	1,1	4,7	5,3
Geschützte Landschaftsteile	-	-	0,1	0,1
Ruhegebiete	-	-	34,5	10,8
Sonderschutzgebiete	-	-	0,0	0,0
Schutzgebiete insgesamt	31	1,1	39,6	26,9

Quelle: AdTLR, Abt. Umweltschutz

3 Bauentwicklung

Tabelle 3.1: Anzahl der Gebäude 2023

Jahr	Gebäude			Index 2001 = 100		
	Arzl im Pitztal	Bezirk IM	Tirol	Arzl im Pitztal	Bezirk IM	Tirol
1971	362	7.809	91.331	53,2	52,4	56,6
1981	441	10.245	116.875	64,8	68,8	72,5
1991	562	12.315	138.537	82,5	82,7	85,9
2001	681	14.900	161.261	100,0	100,0	100,0
2011	776	16.724	177.745	114,0	112,2	110,2
2021	877	18.615	193.876	128,8	124,9	120,2
2023	927	19.988	213.503	136,1	134,1	132,4

Quelle: Statistik Austria, Gebäude und Wohnungsregister

Abbildung 3.1: Entwicklung der Anzahl an Gebäuden

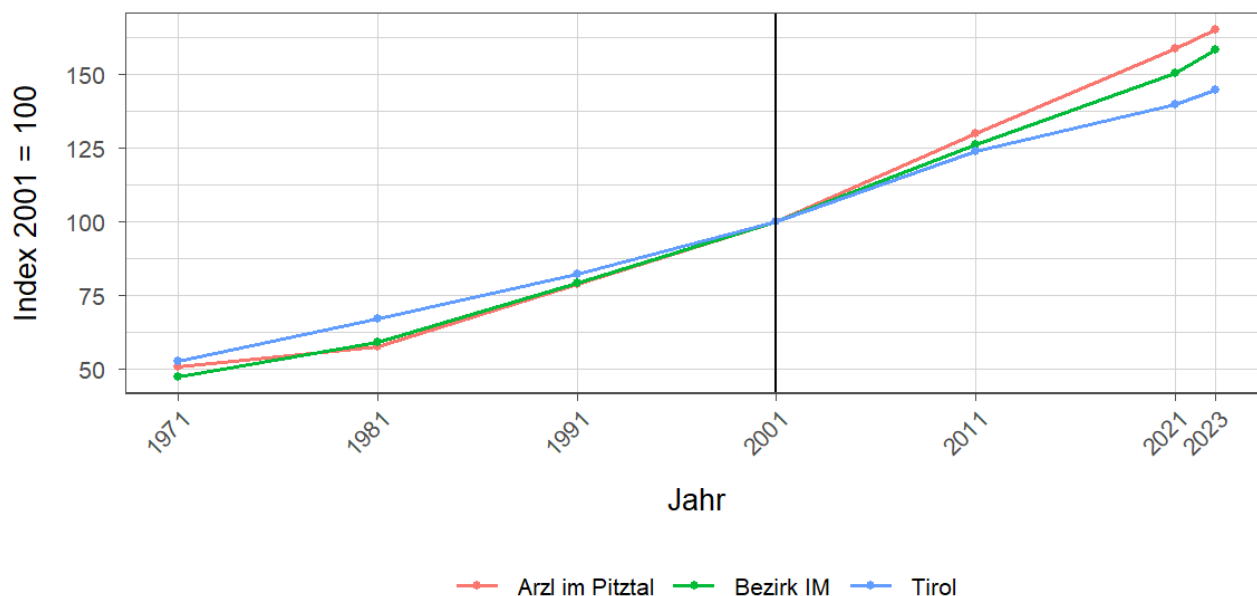


Tabelle 3.2: Überwiegende Gebäudenutzung 2023

Gebäudenutzung	Anzahl	Anzahl an allen Gebäuden in %		
	Arzl im Pitztal	Bezirk IM	Tirol	
Gebäude mit einer Wohnung	457	49,3	51,2	45,2
Gebäude mit zwei oder mehr Wohnungen	382	41,2	31,6	34,7
Wohngebäude von Gemeinschaften	2	0,2	0,2	0,3
Hotels und ähnliche Gebäude	16	1,7	5,2	4,1
Andere Gebäude ¹	70	7,6	11,8	15,7

Quelle: Statistik Austria, Gebäude und Wohnungsregister

¹ umfasst Bürogebäude, Gebäude des Groß- oder Einzelhandels, Gebäude des Verkehrs- oder Nachrichtenwesens, Werkstätten, Industrie- oder Lagerhallen, Gebäude für Kultur- und Freizeitzwecke sowie des Bildungs- und Gesundheitswesens, Gebäude mit sonstiger Nutzung.

Tabelle 3.3: Anzahl der Wohnungen 2023

Jahr	Wohnungen			Index 2001 = 100		
	Arzl im Pitztal	Bezirk IM	Tirol	Arzl im Pitztal	Bezirk IM	Tirol
1971	498	9.778	160.196	50,7	47,5	52,8
1981	565	12.139	203.762	57,5	58,9	67,1
1991	776	16.287	249.774	78,9	79,1	82,3
2001	983	20.601	303.632	100,0	100,0	100,0
2011	1.276	26.003	375.583	129,8	126,2	123,7
2021	1.558	30.948	423.796	158,5	150,2	139,6
2023	1.621	32.589	439.539	164,9	158,2	144,8

Quelle: Statistik Austria, Gebäude und Wohnungsregister

4 Wohnbevölkerung

Tabelle 4.1: Anzahl und Entwicklung der Wohnbevölkerung

Jahr	Personen			Index 2001 = 100		
	Arzl im Pitztal	Bezirk IM	Tirol	Arzl im Pitztal	Bezirk IM	Tirol
1961	1.802	33.174	462.899	64,8	63,0	68,7
1971	2.111	38.274	540.771	75,9	72,7	80,3
1981	2.316	42.358	586.663	83,2	80,4	87,1
1991	2.530	46.833	631.410	90,9	88,9	93,8
2001	2.783	52.658	673.504	100,0	100,0	100,0
2011	2.981	56.557	709.319	107,1	107,4	105,3
2021	3.165	61.372	762.652	113,7	116,5	113,2
2023	3.143	62.443	771.304	112,9	118,6	114,5

Quelle: Statistik Austria, (bis inkl. 2001) Volkszählung, (ab 2011) Registerzählung

Abbildung 4.1: Entwicklung der Wohnbevölkerung

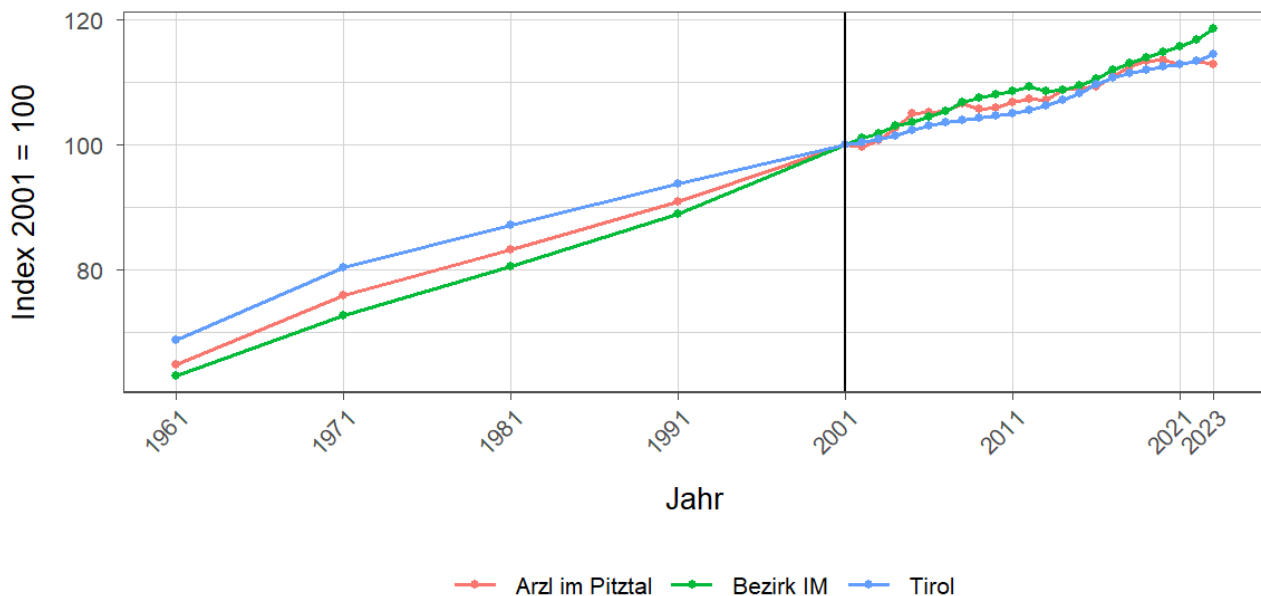


Tabelle 4.2: Altersstruktur 2023

Alter	Personen			in % der Wohnbevölkerung		
	Arzl im Pitztal	Bezirk IM	Tirol	Arzl im Pitztal	Bezirk IM	Tirol
unter 15	482	9.776	112.127	15,3	15,7	14,5
15 bis 64	2.082	42.103	512.918	66,2	67,4	66,5
65 oder älter	579	10.564	146.259	18,4	16,9	19,0

Quelle: Statistik Austria, (bis inkl. 2001) Volkszählung, (ab 2011) Bevölkerungsregister

Tabelle 4.3: Höchste abgeschlossene Ausbildung 2021

Bildung	Personen			in % der Wohnbevölkerung im Alter von 15 u. mehr Jahren		
	Arzl im Pitztal	Bezirk IM	Tirol	Arzl im Pitztal	Bezirk IM	Tirol
Pflichtschule	735	13.501	159.879	27,6	26,1	24,5
Lehrabschluss	997	18.584	212.344	37,5	35,9	32,6
Berufsbild. mittlere S.	389	8.002	98.123	14,6	15,5	15,1
Allg. bild. höhere S.	112	2.251	36.447	4,2	4,3	5,6
Berufsbild. höhere S.	195	3.938	48.281	7,3	7,6	7,4
Kolleg	24	420	4.370	0,9	0,8	0,7
Akademie	54	1.166	13.080	2,0	2,3	2,0
Hochschule	153	3.906	79.173	5,8	7,5	12,1

Quelle: Statistik Austria, Abgestimmte Erwerbsstatistik

Tabelle 4.4: Veränderung der Wohnbevölkerung seit 1961 - Volkszählung bzw. Registerzählung

Jahr	Insgesamt	Wanderungs- saldo	Geburten- bilanz	in % der Wohnbevölkerung 1961		
				Insgesamt	Wanderungs- saldo	Geburten- bilanz
1961/1971	309	-91	400	17,1	-5,0	22,2
1971/1981	205	-27	232	11,4	-1,5	12,9
1981/1991	214	-39	253	11,9	-2,2	14,0
1991/2001	253	59	194	14,0	3,3	10,8
2001/2011	198	-	198	11,0	-	11,0
2011/2021	184	100	84	10,2	5,5	4,7

Quelle: Statistik Austria, Volkszählung bzw. Bevölkerungsregister

Tabelle 4.5: Veränderung der Wohnbevölkerung - Bevölkerungsregister

Jahr	Insgesamt	Wanderungs- saldo	Geburten- bilanz	jährliche Veränderung in %		
				Insgesamt	Wanderungs- saldo	Geburten- bilanz
2016	45	51	-6	1,5	1,7	-0,2
2017	47	37	10	1,5	1,2	0,3
2018	26	10	16	0,8	0,3	0,5
2019	4	-14	18	0,1	-0,4	0,6
2020	-25	-28	3	-0,8	-0,9	0,1
2021	20	16	4	0,6	0,5	0,1
2022	-18	-2	-16	-0,6	-0,1	-0,5
2016/2022	99	70	29	3,3	2,3	1,0

Quelle: Statistik Austria, Bevölkerungsregister

Tabelle 4.6: Wanderungen

Jahr	Personen			jährliche Veränderung in %		
	Zuzüge	Wegzüge	Saldo	Zuzüge	Wegzüge	Saldo
2016	193	142	51	6,3	4,7	1,7
2017	179	142	37	5,8	4,6	1,2
2018	188	178	10	6,0	5,7	0,3
2019	130	144	-14	4,1	4,6	-0,4
2020	155	183	-28	4,9	5,8	-0,9
2021	142	126	16	4,5	4,0	0,5
2022	160	162	-2	5,1	5,1	-0,1
2016/2022	1.147	1.077	70	37,7	35,4	2,3

Quelle: Statistik Austria, Wanderungsstatistik

Tabelle 4.7: Geburten und Sterbefälle

Jahr	Personen			jährliche Veränderung in %		
	Geburten	Sterbefällr	Saldo	Geburten	Sterbefällr	Saldo
2016	28	34	-6	0,9	1,1	-0,2
2017	39	29	10	1,3	0,9	0,3
2018	42	26	16	1,3	0,8	0,5
2019	46	28	18	1,5	0,9	0,6
2020	32	29	3	1,0	0,9	0,1
2021	38	34	4	1,2	1,1	0,1
2022	21	37	-16	0,7	1,2	-0,5
2016/2022	246	217	29	8,1	7,1	1,0

Quelle: Statistik Austria, Natürliche Bevölkerungsbewegung

5 Privathaushalte

Tabelle 5.1: Anzahl und Entwicklung der Privathaushalte

Jahr	Haushalte			Index 2001 = 100		
	Arzl im Pitztal	Bezirk IM	Tirol	Arzl im Pitztal	Bezirk IM	Tirol
1961	383	7.564	123.705	40,0	42,0	47,5
1971	480	9.284	157.267	50,1	51,6	60,3
1981	561	11.336	188.898	58,6	63,0	72,5
1991	742	14.306	219.783	77,5	79,5	84,3
2001	958	17.989	260.660	100,0	100,0	100,0
2011	1.120	21.213	296.712	116,9	117,9	113,8
2021	1.279	24.735	334.096	133,5	137,5	128,2

Quelle: Statistik Austria, Volkszählung bzw. Registerzählung, Abgestimmte Erwerbsstatistik

Tabelle 5.2: Durchschnittliche Haushaltsgröße

Jahr	Personen pro Haushalte		
	Arzl im Pitztal	Bezirk IM	Tirol
1961	4,7	4,4	3,7
1971	4,4	4,1	3,4
1981	4,1	3,7	3,1
1991	3,4	3,2	2,8
2001	2,9	2,9	2,6
2011	2,7	2,6	2,4
2021	2,4	2,4	2,2

Quelle: Statistik Austria, Volkszählung bzw. Registerzählung, Abgestimmte Erwerbsstatistik

Tabelle 5.3: Anzahl und Entwicklung der Einpersonenhaushalte

Jahr	Haushalte			in % der Privathaushalte		
	Arzl im Pitztal	Bezirk IM	Tirol	Arzl im Pitztal	Bezirk IM	Tirol
1961	23	614	16.090	6,0	8,1	13,0
1971	51	1.078	31.826	10,6	11,6	20,2
1981	61	1.604	44.728	10,9	14,1	23,7
1991	94	2.403	55.078	12,7	16,8	25,1
2001	199	3.882	77.310	20,8	21,6	29,7
2011	264	5.494	100.474	23,6	25,9	33,9
2021	382	7.315	121.247	29,9	29,6	36,3

Quelle: Quelle: Statistik Austria, Volkszählung bzw. Registerzählung, Abgestimmte Erwerbsstatistik

6 Wirtschaft und Beschäftigung

Tabelle 6.1: Erwerbstätige am Arbeitsort (gesamt)

Jahr	Personen			Index 2001 = 100		
	Arzl im Pitztal	Bezirk IM	Tirol	Arzl im Pitztal	Bezirk IM	Tirol
1961	623	13.544	210.522	191,1	72,9	69,6
1971	327	10.665	207.802	100,3	57,4	68,7
1981	307	13.373	243.508	94,2	72,0	80,6
1991	365	15.314	272.092	112,0	82,5	90,0
2001	326	18.568	302.291	100,0	100,0	100,0
2011	496	21.725	328.424	152,1	117,0	108,6
2021	1.059	25.765	373.489	324,8	138,8	123,6

Quelle: Statistik Austria, Volkszählung bzw. Registerzählung

Abbildung 6.1: Entwicklung der Erwerbstätigen am Arbeitsort

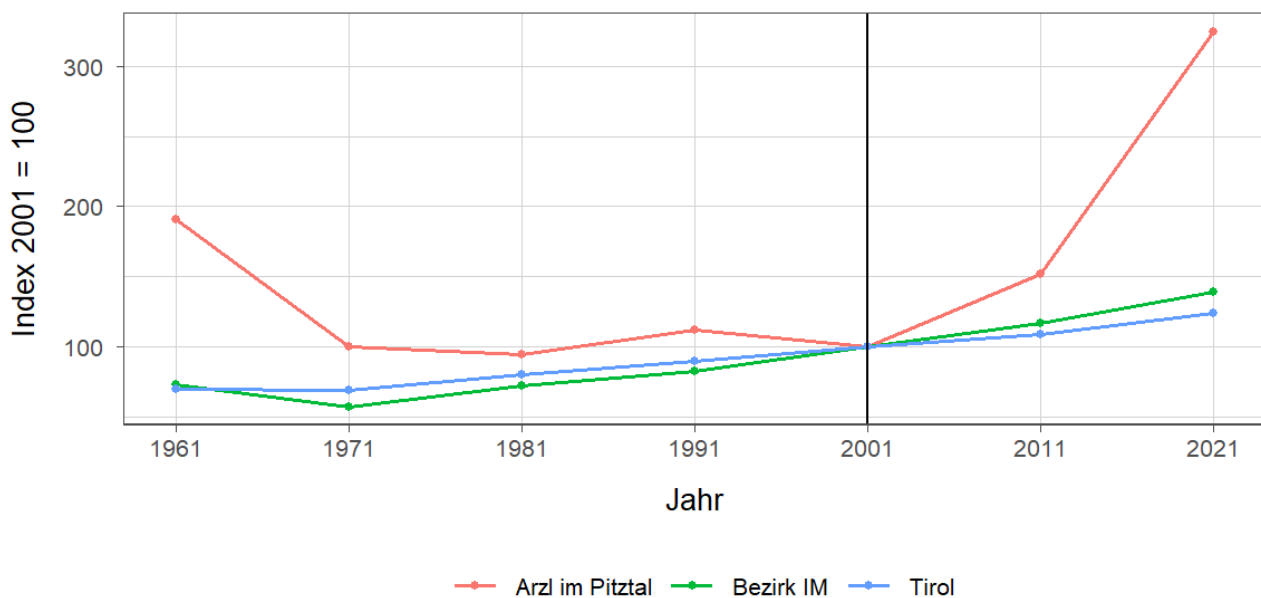


Tabelle 6.2: Erwerbstätige am Arbeitsort nach wirtschaftlicher Zugehörigkeit

Jahr	gesamt	Land- und Forstwirtschaft	Gewerbe und Industrie	darunter Bauwesen	Dienstleistungen	darunter Beteiligungs- und Gaststättenwesen
1961	623	390	125	41	108	30
1971	327	112	74	24	141	32
1981	307	32	107	23	168	61
1991	365	22	98	27	245	100
2001	326	20	45	18	261	86
2011	496	35	123	105	338	82
2021	1.059	22	513	491	524	79

Quelle: Statistik Austria, Volkszählung bzw. Registerzählung, Abgestimmte Erwerbsstatistik

Tabelle 6.3: Erwerbstätige am Wohn- und Arbeitsort

Jahr	am Wohnort		am Arbeitsort	
	weiblich	männlich	weiblich	männlich
1961	-	-	280	343
1971	178	502	104	223
1981	264	627	105	202
1991	355	719	185	180
2001	446	764	153	173
2011	611	820	205	291
2021	701	881	363	696

Quelle: Quelle: Statistik Austria, Volkszählung bzw. Registerzählung, Abgestimmte Erwerbsstatistik

Tabelle 6.4: Berufspendler

Jahr	Gemeinde- einpendler	Gemeinde- binnenpendler	Gemeinde- auspendler	Pendler- saldo absolut	Index des Pendler- saldos ¹
1961	60	-	272	-212	75
1971	46	111	399	-353	48
1981	76	114	660	-584	34
1991	91	160	800	-709	34
2001	120	145	1.004	-884	27
2011	241	154	1.176	-935	35
2021	666	267	1.189	-523	67

Quelle: Quelle: Statistik Austria, Volkszählung bzw. Registerzählung, Abgestimmte Erwerbsstatistik

¹ = (Erwerbstätige am Arbeitsort / Erwerbstätige am Wohnort)*100

Ein Wert unter 100: Zahl der Auspendler aus den Gemeinden in einer Region überwiegt

Ein Wert über 100: Zahl der Einpendler in Gemeinden einer Region überwiegt

Gemeindeeinpendler, Gemeindeauspendler: Personen, deren Wohn- und Arbeitsort in verschiedenen Gemeinden liegen, also Personen, die über Gemeindegrenzen hinweg pendeln.

Erwerbstätige: Personen ab 15 Jahren, die einer bezahlten Tätigkeit von mindestens einer Wochenstunde nachgehen, Selbständige und mithelfende Familienangehörige, Präsenz- und Zivildienstler sind eingeschlossen, Personen in Karenz werden nicht berücksichtigt.

7 Land- und Forstwirtschaft

Tabelle 7.1: Anzahl und Entwicklung der Land- und Forstwirtschaftlichen Betriebe

Jahr	Betriebe			Index 1999 = 100		
	Arzl im Pitztal	Bezirk IM	Tirol	Arzl im Pitztal	Bezirk IM	Tirol
1960	170	2.960	25.365	130,8	149,6	139,1
1970	166	2.718	23.600	127,7	137,4	129,4
1980	159	2.321	20.913	122,3	117,3	114,7
1990	146	2.101	19.739	112,3	106,2	108,2
1999	130	1.978	18.238	100,0	100,0	100,0
2010	127	1.767	16.215	97,7	89,3	88,9
2020	100	1.365	14.215	76,9	69,0	77,9

Quelle: Statistik Austria, Land- und Forstwirtschaftliche Betriebszählung bzw. Agrarstrukturerhebung

Abbildung 7.1: Entwicklung der Anzahl an land- und forstwirtschaftlichen Betrieben

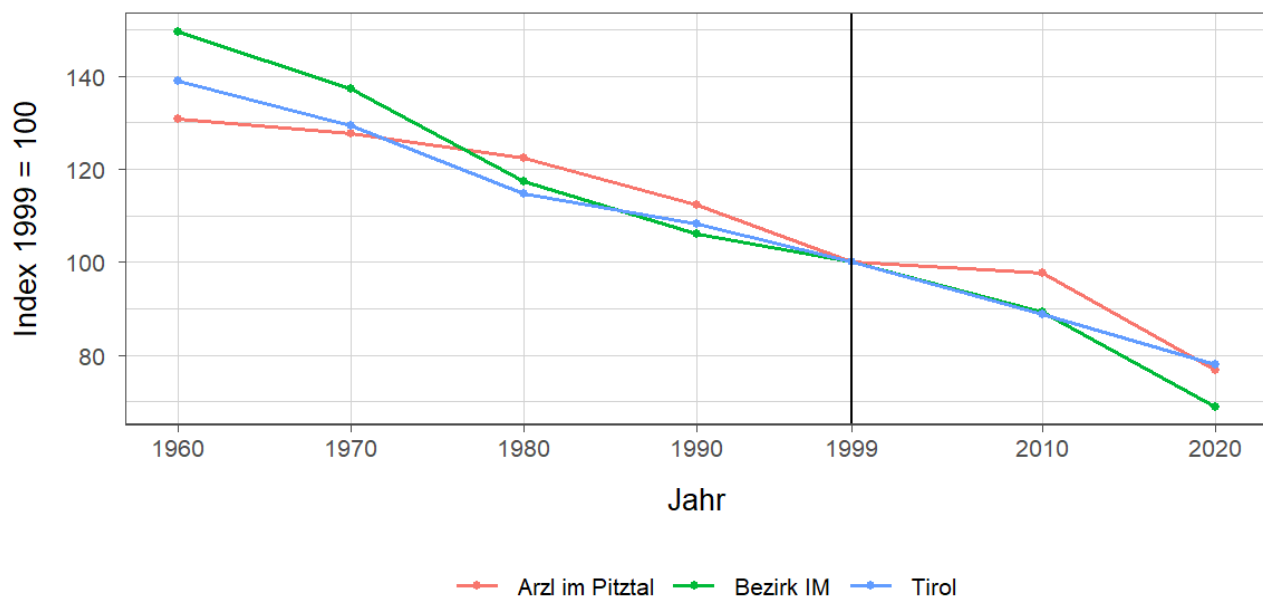


Tabelle 7.2: Betriebe nach Erwerbsart 2020

Erwerbsart	Betriebe			Anteil an allen Betrieben in %		
	Arzl im Pitztal	Bezirk IM	Tirol	Arzl im Pitztal	Bezirk IM	Tirol
Haupterwerb	20	283	4.749	20,0	20,7	33,4
Nebenerwerb	73	943	7.916	73,0	69,1	55,7
Pers.Gem.	-	25	322	-	1,8	2,3
jur. Person	7	114	1.228	7,0	8,4	8,6

Quelle: Statistik Austria, Agrarstrukturerhebung

Pers.Gem: Personengemeinschaften

jur. Person: Juristische Personen

Tabelle 7.3: Betriebe mit Erschwernispunkten 2020

EP-GR ¹	Betriebe			Anteil an allen Betrieben in %		
	Arzl im Pitztal	Bezirk IM	Tirol	Arzl im Pitztal	Bezirk IM	Tirol
EP-GR 1	3	382	2.015	3,0	28,0	14,2
EP-GR 2	30	202	2.268	30,0	14,8	16,0
EP-GR 3	24	212	2.265	24,0	15,5	15,9
EP-GR 4	27	228	2.803	27,0	16,7	19,7
keine Erschwernis	16	341	4.864	16,0	25,0	34,2

Quelle: Quelle: Statistik Austria, Agrarstrukturerhebung

¹ Zuordnung der Betriebe nach Erschwernispunkten

Bei der Agrarstrukturerhebung 2020 wurden analog zum Grünen Bericht die Betriebe nach ihren Erschwernispunkten den Erschwernispunktgruppen (EP-Gruppe 1 bis 4) zugeordnet. Die Erschwernispunkte-Gruppen (EP-Gruppen) setzen sich wie folgt zusammen:

EP-Gruppe 1: 5 bis 90 Erschwernispunkte

EP-Gruppe 2: 91 bis 180 Erschwernispunkte

EP-Gruppe 3: 181 bis 270 Erschwernispunkte

EP-Gruppe 4: über 270 (bis maximal 540) Erschwernispunkte

Die Zuordnung der Erschwernispunkte wird im Rahmen des jährlichen Mehrfachantrag-Flächen durchgeführt. Das System der Erschwernispunktgruppen (EP-Gruppen) ist nur bedingt mit den bisherigen Systemen der Einteilung bergbäuerlicher Betriebe bzw. Erschwernisbeurteilung vergleichbar. Betriebe mit weniger als 5 Erschwernispunkten werden in der in der Gruppe „Ohne Erschwernis“ ausgewiesen.

8 Tourismus

Tabelle 8.1: Nächtigungsentwicklung - Winter seit 1981

Jahr	Nächtigungen			Index 2001 = 100		
	Arzl im Pitztal	Bezirk IM	Tirol	Arzl im Pitztal	Bezirk IM	Tirol
1981	39.093	1.978.164	17.771.714	59,7	58,5	75,6
1991	59.990	2.903.630	21.774.674	91,6	85,9	92,6
2001	65.456	3.380.031	23.503.160	100,0	100,0	100,0
2011	59.891	3.545.358	24.830.645	91,5	104,9	105,6
2021	2.527	72.621	712.998	3,9	2,1	3,0
2023	57.561	3.907.570	25.707.235	87,9	115,6	109,4

Quelle: AdTLR, Raumordnung und Statistik, Tourismusstatistik

Abbildung 8.1: Nächtigungsentwicklung im Winter

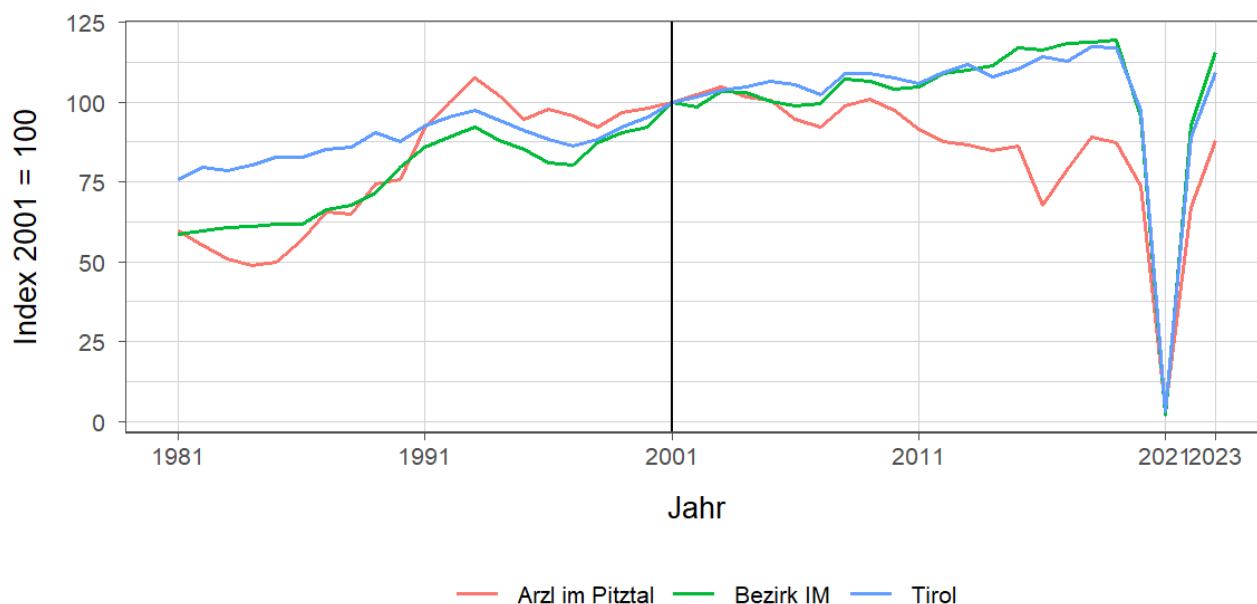


Tabelle 8.2: Nächtigungsentwicklung - Winter 2012 bis 2023

Jahr	Nächtigungen			Index 2012 = 100		
	Arzl im Pitztal	Bezirk IM	Tirol	Arzl im Pitztal	Bezirk IM	Tirol
2012	57.369	3.677.518	25.699.115	100,0	100,0	100,0
2013	56.672	3.718.256	26.220.929	98,8	101,1	102,0
2014	55.441	3.764.042	25.370.402	96,6	102,4	98,7
2015	56.322	3.948.078	25.960.806	98,2	107,4	101,0
2016	44.337	3.934.628	26.804.089	77,3	107,0	104,3
2017	51.541	3.996.585	26.463.873	89,8	108,7	103,0
2018	58.347	4.007.929	27.583.016	101,7	109,0	107,3
2019	57.125	4.040.985	27.485.847	99,6	109,9	107,0
2020	48.123	3.220.353	22.925.568	83,9	87,6	89,2
2021	2.527	72.621	712.998	4,4	2,0	2,8
2022	43.862	3.143.354	20.909.636	76,5	85,5	81,4
2023	57.561	3.907.570	25.707.235	100,3	106,3	100,0

Quelle: AdTLR, Raumordnung und Statistik, Tourismusstatistik

Tabelle 8.3: Nächtigungen nach Unterkunftsarten - Winter 2023

Kategorie	Nächtigungen			in %		
	Arzl im Pitztal	Bezirk IM	Tirol	Arzl im Pitztal	Bezirk IM	Tirol
Gewerblich	34.334	3.083.203	19.043.511	59,6	78,9	74,1
davon ***** / ****	24.851	1.277.807	8.849.552	43,2	32,7	34,4
***	G	783.187	3.912.344	G	20,0	15,2
** / *	-	339.196	2.302.416	-	8,7	9,0
Fewo gewerblich	G	683.013	3.979.199	G	17,5	15,5
Privat	913	101.065	814.588	1,6	2,6	3,2
Fewo privat	21.563	603.669	4.978.196	37,5	15,4	19,4
Campingplätze	-	63.998	412.652	-	1,6	1,6
Sonst. Unterkünfte	G	55.635	458.288	G	1,4	1,8
Gesamt	57.561	3.907.570	25.707.235	100,0	100,0	100,0

Quelle: Quelle: AdTLR, Raumordnung und Statistik, Tourismusstatistik

G = Geheim, da weniger als 3 Betriebe vorhanden

Tabelle 8.4: Nächtigungsentwicklung - Sommer seit 1981

Jahr	Nächtigungen			Index 2001 = 100		
	Arzl im Pitztal	Bezirk IM	Tirol	Arzl im Pitztal	Bezirk IM	Tirol
1981	86.920	2.293.239	23.095.058	121,4	139,7	135,8
1991	96.589	2.226.144	23.561.062	134,9	135,6	138,5
2001	71.599	1.641.598	17.006.337	100,0	100,0	100,0
2011	64.230	1.799.341	18.068.597	89,7	109,6	106,2
2021	52.466	2.087.274	19.865.249	73,3	127,1	116,8
2023	68.287	2.329.020	22.788.556	95,4	141,9	134,0

Quelle: AdTLR, Raumordnung und Statistik, Tourismusstatistik

Abbildung 8.2: Nächtigungsentwicklung im Sommer

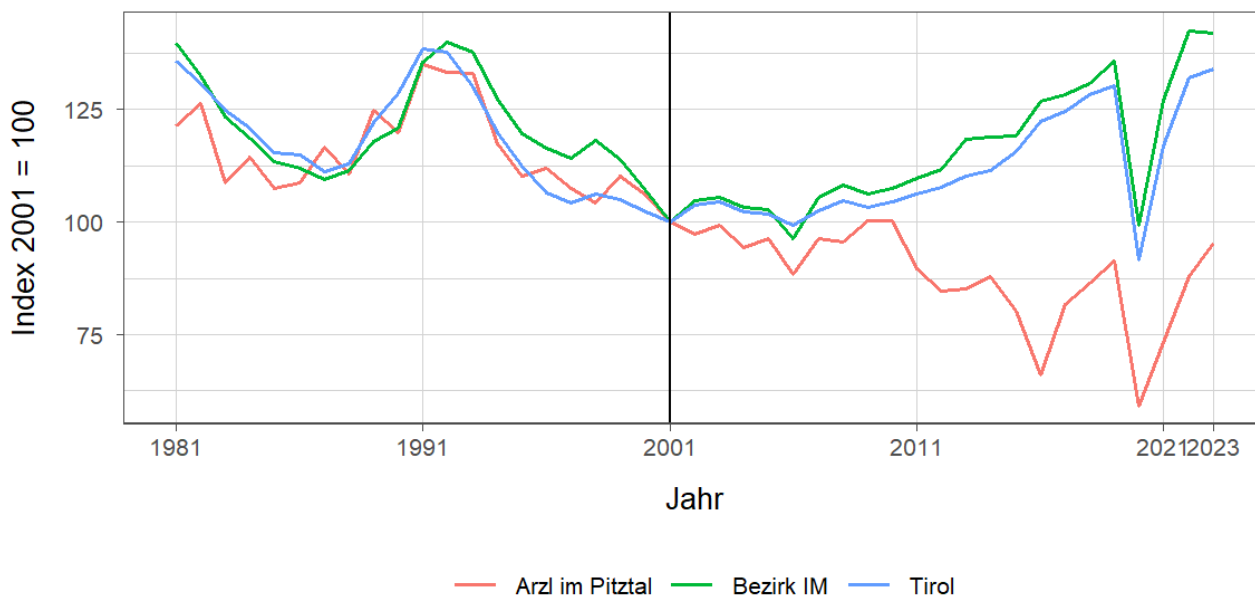


Tabelle 8.5: Nächtigungsentwicklung - Sommer 2012 bis 2023

Jahr	Nächtigungen			Index 2012 = 100		
	Arzl im Pitztal	Bezirk IM	Tirol	Arzl im Pitztal	Bezirk IM	Tirol
2012	60.588	1.834.271	18.325.187	100,0	100,0	100,0
2013	60.995	1.942.983	18.727.354	100,7	105,9	102,2
2014	62.867	1.950.811	18.959.548	103,8	106,4	103,5
2015	57.369	1.954.812	19.676.251	94,7	106,6	107,4
2016	47.250	2.082.398	20.796.138	78,0	113,5	113,5
2017	58.492	2.107.757	21.193.135	96,5	114,9	115,7
2018	61.924	2.145.200	21.806.765	102,2	117,0	119,0
2019	65.482	2.227.389	22.163.110	108,1	121,4	120,9
2020	42.419	1.630.736	15.580.308	70,0	88,9	85,0
2021	52.466	2.087.274	19.865.249	86,6	113,8	108,4
2022	62.948	2.340.114	22.448.264	103,9	127,6	122,5
2023	68.287	2.329.020	22.788.556	112,7	127,0	124,4

Quelle: AdTLR, Raumordnung und Statistik, Tourismusstatistik

Tabelle 8.6: Nächtigungen nach Unterkunftsarten - Sommer 2023

Kategorie	Nächtigungen			in %		
	Arzl im Pitztal	Bezirk IM	Tirol	Arzl im Pitztal	Bezirk IM	Tirol
Gewerblich	45.250	1.571.073	15.781.623	66,3	67,5	69,3
davon **** / ****	36.561	595.897	7.888.227	53,5	25,6	34,6
***	G	450.841	3.470.892	G	19,4	15,2
** / *	-	183.223	1.743.642	-	7,9	7,7
Fewo gewerblich	G	341.112	2.678.862	G	14,6	11,8
Privat	1.196	48.441	633.879	1,8	2,1	2,8
Fewo privat	20.958	346.821	3.615.238	30,7	14,9	15,9
Campingplätze	-	216.035	1.898.422	-	9,3	8,3
Sonst. Unterkünfte	G	146.650	859.394	G	6,3	3,8
Gesamt	68.287	2.329.020	22.788.556	100,0	100,0	100,0

Quelle: Quelle: AdTLR, Raumordnung und Statistik, Tourismusstatistik
 G = Geheim, da weniger als 3 Betriebe vorhanden

Abbildung 8.3: Nächtigungsentwicklung im Vergleich Winter zu Sommer

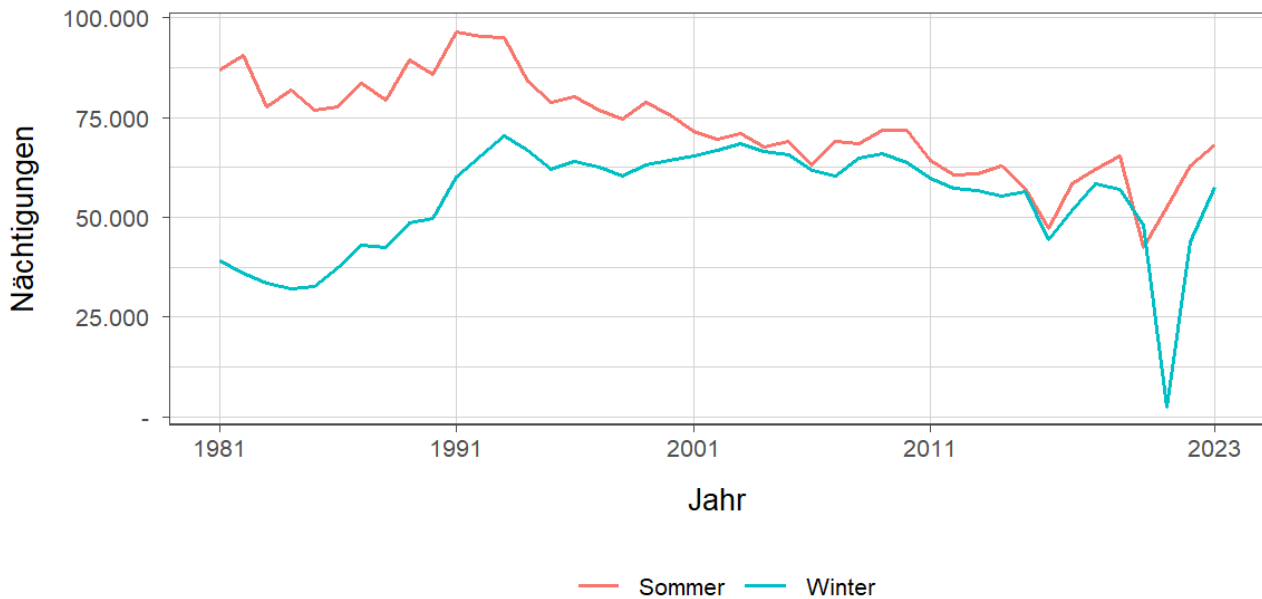


Tabelle 8.7: Betten - Winter 2023

Kategorie	Betten Winter			in %		
	Arzl im Pitztal	Bezirk IM	Tirol	Arzl im Pitztal	Bezirk IM	Tirol
Gewerblich	507	31.824	224.822	48,2	71,2	65,8
davon **** / ****	384	11.255	90.088	36,5	25,2	26,4
***	98	7.285	47.047	9,3	16,3	13,8
** / *	-	4.484	33.308	-	10,0	9,8
Fewo gewerblich	25	8.800	54.379	2,4	19,7	15,9
Privat	49	1.591	19.168	4,7	3,6	5,6
Fewo privat	478	8.995	84.979	45,5	20,1	24,9
Sonst. Unterkünfte	17	2.309	12.495	1,6	5,2	3,7
Gesamt	1.051	44.719	341.464	100,0	100,0	100,0

Quelle: Quelle: AdTLR, Raumordnung und Statistik, Tourismusstatistik
 G = Geheim, da weniger als 3 Betriebe vorhanden

Tabelle 8.8: Betten - Sommer 2023

Kategorie	Betten Sommer			in %		
	Arzl im Pitztal	Bezirk IM	Tirol	Arzl im Pitztal	Bezirk IM	Tirol
Gewerblich	535	27.749	217.717	50,0	67,5	64,6
davon ***** / ****	384	8.554	86.552	35,9	20,8	25,7
***	98	6.769	46.198	9,2	16,5	13,7
** / *	-	3.885	32.060	-	9,5	9,5
Fewo gewerblich	53	8.541	52.907	5,0	20,8	15,7
Privat	45	1.483	18.506	4,2	3,6	5,5
Fewo privat	473	8.746	82.554	44,2	21,3	24,5
Sonst. Unterkünfte	17	3.112	18.363	1,6	7,6	5,4
Gesamt	1.070	41.090	337.140	100,0	100,0	100,0

Quelle: Quelle: AdTLR, Raumordnung und Statistik, Tourismusstatistik

G = Geheim, da weniger als 3 Betriebe vorhanden

Tabelle 8.9: Auslastung 2023

Kategorie	Auslastung in % ¹					
	Arzl im Pitztal		Bezirk IM		Tirol	
	Winter	Sommer	Winter	Sommer	Winter	Sommer
Gewerblich	37,4	46,0	53,5	30,8	46,8	39,4
davon ***** / ****	35,8	51,7	62,7	37,9	54,3	49,5
***	G	G	59,4	36,2	45,9	40,8
** / *	NaN	NaN	41,8	25,6	38,2	29,6
Fewo gewerblich	G	G	42,9	21,7	40,4	27,5
Privat	10,3	14,4	35,1	17,8	23,5	18,6
Fewo privat	24,9	24,1	37,1	21,6	32,4	23,8
Sonst. Unterkünfte	G	G	13,3	25,6	20,3	25,4
Gesamt	30,3	34,7	47,5	27,9	40,9	33,7

Quelle: Quelle: AdTLR, Raumordnung und Statistik, Tourismusstatistik

¹ Winter: 100 Prozent entsprechen 181 (bzw. 182 im Schaltjahr) Vollbelegungstagen

Sommer: 100 Prozent entsprechen 184 Vollbelegungstagen

Aus Datenverfügbarkeitsgründen wurde die Auslastung mit der Bettenzahl des Vorjahres berechnet

G = Geheim, da weniger als 3 Betriebe vorhanden

9 Grundversorgung der Tiroler Bevölkerung

Tabelle 9.1: Einrichtungen zur Grundversorgung der Tiroler Bevölkerung 2023

Einrichtungen	Arzl im Pitztal	Bezirk IM	Tirol
Nahversorger	1	55	690
Verkaufsfläche der Nahversorger (in m ²)	600	27.173	356.831
Verkaufsfläche (in m ² /Einwohner)	0	0	0
Metzger	-	14	149
Baecker	-	29	374
Polizeiinspektion	-	9	78
Praktischer_Arzt	1	54	674
Zahnheilkunde	2	33	427
Apotheke	1	10	131
Hausapotheke	-	7	55
Altersheim	1	10	93
Postamt	-	4	37
Postpartner	1	14	114
Bankfiliale	1	36	409
Tankstelle	1	26	304
Kinderkrippe	1	25	310
Kindergarten	2	46	484
Hort	1	7	114
Volksschule	3	38	351
Mittelschule	-	12	106
Sonderschule	-	2	20
Poly	-	3	28
AHS	-	3	27

Quelle: Quelle: AdTLR, Raumordnung und Statistik, Tourismusstatistik, Erhebung zur Grundversorgung der Tiroler Bevölkerung

10 Gemeindefinanzen

Tabelle 10.1: Eigene Steuern ¹

Jahr	Steuern in Tsd. Euro			Index 2013 = 100		
	Arzl im Pitztal	Bezirk IM	Tirol	Arzl im Pitztal	Bezirk IM	Tirol
2013	705	22.965	352.594	100,0	100,0	100,0
2014	678	21.236	332.524	96,2	92,5	94,3
2015	692	22.761	345.545	98,2	99,1	98,0
2016	735	23.644	360.435	104,4	103,0	102,2
2017	792	24.491	373.058	112,4	106,6	105,8
2018	840	25.926	388.551	119,1	112,9	110,2
2019	859	27.157	405.946	121,8	118,3	115,1
2020	937	26.583	400.991	132,9	115,8	113,7
2021	1.037	26.262	400.778	147,1	114,4	113,7
2022	1.105	31.167	446.231	156,7	135,7	126,6

Quelle: AdTLR, Abt. Gemeinden, Die Finanzlage der Gemeinden Tirols

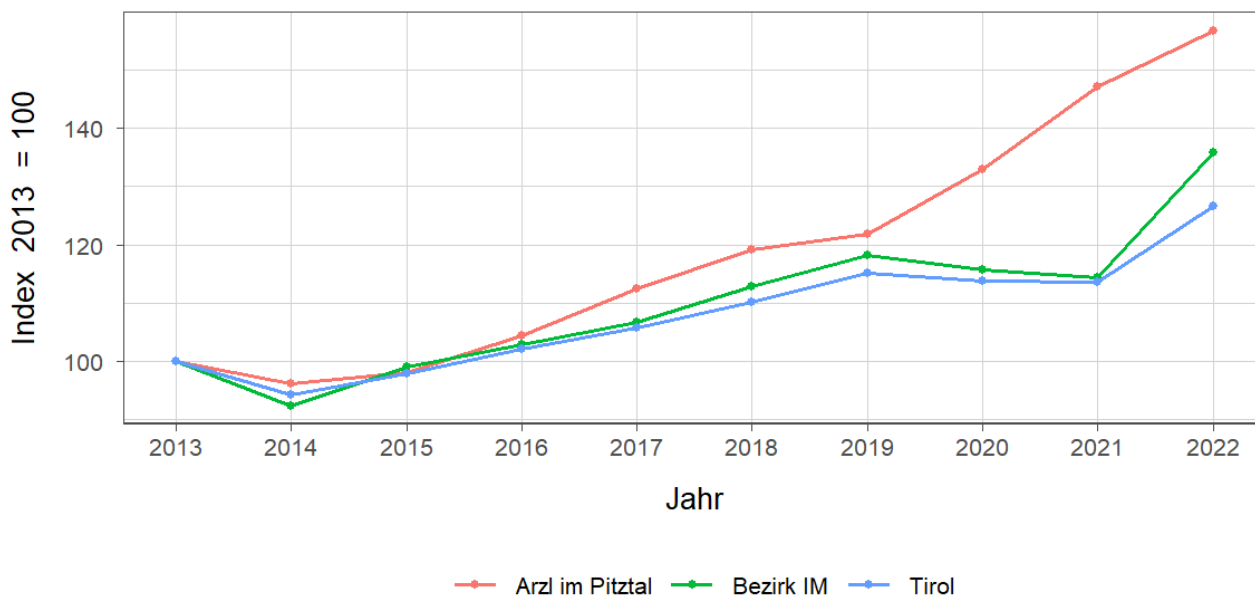
Tabelle 10.2: Eigene Steuern pro Einwohner

Jahr	Pro Einwohner in Euro			Index 2013 = 100		
	Arzl im Pitztal	Bezirk IM	Tirol	Arzl im Pitztal	Bezirk IM	Tirol
2013	233	401	488	100,0	100,0	100,0
2014	223	368	456	96,0	91,9	93,4
2015	228	391	467	97,8	97,5	95,7
2016	238	401	483	102,4	100,0	98,9
2017	253	411	497	108,7	102,5	101,7
2018	266	432	515	114,4	107,7	105,4
2019	271	449	536	116,7	112,0	109,7
2020	298	436	528	128,3	108,8	108,0
2021	328	427	525	141,1	106,4	107,4
2022	351	499	579	151,1	124,5	118,5

Quelle: AdTLR, Abt. Gemeinden, Die Finanzlage der Gemeinden Tirols

¹ Ausschließliche Gemeindeabgaben i. S. des Finanzausgleichsgesetzes
(Grundsteuer A und B, Kommunalsteuer, Sonstige Steuern)

Abbildung 10.1: Entwicklung der Eigenen Steuern

Tabelle 10.3: Abgabenertragsanteile ¹

Jahr	Abgabenertragsanteile in Tsd. Euro			Index 2013 = 100		
	Arzl im Pitztal	Bezirk IM	Tirol	Arzl im Pitztal	Bezirk IM	Tirol
2013	2.364	43.859	613.323	100,0	100,0	100,0
2014	2.560	51.433	696.908	108,3	117,3	113,6
2015	2.663	54.011	733.155	112,7	123,1	119,5
2016	2.742	55.456	751.116	116,0	126,4	122,5
2017	2.695	55.693	756.870	114,0	127,0	123,4
2018	2.802	58.525	792.641	118,5	133,4	129,2
2019	3.062	63.109	851.034	129,5	143,9	138,8
2020	2.786	57.900	777.780	117,9	132,0	126,8
2021	3.279	67.890	907.213	138,7	154,8	147,9
2022	3.735	77.074	1.031.610	158,0	175,7	168,2

Quelle: AdTLR, Abt. Gemeinden, Die Finanzlage der Gemeinden Tirols

Tabelle 10.4: Abgabenertragsanteile pro Einwohner

Jahr	Pro Einwohner in Euro			Index 2013 = 100		
	Arzl im Pitztal	Bezirk IM	Tirol	Arzl im Pitztal	Bezirk IM	Tirol
2013	780	766	849	100,0	100,0	100,0
2014	842	892	956	108,0	116,5	112,6
2015	875	927	992	112,2	121,1	116,8
2016	888	940	1.007	113,8	122,8	118,5
2017	860	935	1.008	110,3	122,1	118,6
2018	888	974	1.050	113,8	127,2	123,6
2019	968	1.044	1.123	124,1	136,3	132,2
2020	887	950	1.023	113,7	124,1	120,5
2021	1.038	1.103	1.187	133,1	144,1	139,8
2022	1.188	1.234	1.337	152,3	161,2	157,5

Quelle: AdTLR, Abt. Gemeinden, Die Finanzlage der Gemeinden Tirols

¹ Anteile der Gemeinden an den gemeinschaftlichen Bundesabgaben lt. Finanzausgleichsgesetzes

Abbildung 10.2: Entwicklung der Abgabenertragsanteile

