

Regionsprofil Statistik 2023

Leutasch

Gemeinde 70326



Übergeordneter Planungsverband der Gemeinde

Planungsverband	Einwohner
Seefelder Plateau	9.097

Impressum

Titel	Regionsprofil Statistik 2023 - Leutasch - Gemeinde 70326
Ausgabe	1. Ausgabe
Datum	16. Februar 2024
Herausgeber	Amt der Tiroler Landesregierung Abteilung Raumordnung und Statistik Landesstatistik Tirol
Bearbeitung	MMag. Mario Stadler
Redaktion	Mag. Manfred Kaiser
Adresse	Landhaus 2 Heiliggeiststraße 7-9 6020 Innsbruck
Telefon	0043-512-508-3632
Email	raumordnung.statistik@tirol.gv.at
Website	https://www.tirol.gv.at/statistik



Anmerkungen

Nachdruck - auch auszugsweise - ist nur mit Quellenangabe gestattet.

Wenn bei Begriffen, die sich auf Personengruppen beziehen, nur die männliche Form gewählt wurde, so ist dies nicht geschlechtsspezifisch gemeint, sondern geschah ausschließlich aus Gründen der besseren Lesbarkeit.

Inhaltsverzeichnis

Tabellenverzeichnis	iv
Abbildungsverzeichnis	v
1 Flächen	1
2 Naturschutzgebiete	2
3 Bauentwicklung	3
4 Wohnbevölkerung	5
5 Privathaushalte	8
6 Wirtschaft und Beschäftigung	9
7 Land- und Forstwirtschaft	11
8 Tourismus	13
9 Grundversorgung der Tiroler Bevölkerung	18
10 Gemeindefinanzen	19

Tabellenverzeichnis

1.1 Flächennutzung 2023	1
1.2 Widmungsbestand 2022	1
2.1 Naturschutz 2023	2
3.1 Anzahl der Gebäude 2023	3
3.2 Überwiegende Gebäudenutzung 2023	3
3.3 Anzahl der Wohnungen 2023	4
4.1 Anzahl und Entwicklung der Wohnbevölkerung	5
4.2 Altersstruktur 2023	5
4.3 Höchste abgeschlossene Ausbildung 2021	6
4.4 Veränderung der Wohnbevölkerung seit 1961 - Volkszählung bzw. Registerzählung	6
4.5 Veränderung der Wohnbevölkerung - Bevölkerungsregister	6
4.6 Wanderungen	7
4.7 Geburten und Sterbefälle	7
5.1 Anzahl und Entwicklung der Privathaushalte	8
5.2 Durchschnittliche Haushaltsgröße	8
5.3 Anzahl und Entwicklung der Einpersonenhaushalte	8
6.1 Erwerbstätige am Arbeitsort (gesamt)	9
6.2 Erwerbstätige am Arbeitsort nach wirtschaftlicher Zugehörigkeit	9
6.3 Erwerbstätige am Wohn- und Arbeitsort	10
6.4 Berufspendler	10
7.1 Anzahl und Entwicklung der Land- und Forstwirtschaftlichen Betriebe	11
7.2 Betriebe nach Erwerbsart 2020	11
7.3 Betriebe mit Erschwernispunkten 2020	12
8.1 Nächtigungsentwicklung - Winter seit 1981	13
8.2 Nächtigungsentwicklung - Winter 2012 bis 2023	13
8.3 Nächtigungen nach Unterkunftsarten - Winter 2023	14
8.4 Nächtigungsentwicklung - Sommer seit 1981	14
8.5 Nächtigungsentwicklung - Sommer 2012 bis 2023	15
8.6 Nächtigungen nach Unterkunftsarten - Sommer 2023	15
8.7 Betten - Winter 2023	16
8.8 Betten - Sommer 2023	17
8.9 Auslastung 2023	17
9.1 Einrichtungen zur Grundversorgung der Tiroler Bevölkerung 2023	18
10.1 Eigene Steuern ¹	19
10.2 Eigene Steuern pro Einwohner	19
10.3 Abgabenertragsanteile ¹	20
10.4 Abgabenertragsanteile pro Einwohner	20

Abbildungsverzeichnis

3.1 Entwicklung der Anzahl an Gebäuden	3
4.1 Entwicklung der Wohnbevölkerung	5
6.1 Entwicklung der Erwerbstätigen am Arbeitsort	9
7.1 Entwicklung der Anzahl an land- und forstwirtschaftlichen Betrieben	11
8.1 Nächtigungsentwicklung im Winter	13
8.2 Nächtigungsentwicklung im Sommer	15
8.3 Nächtigungsentwicklung im Vergleich Winter zu Sommer	16
10.1 Entwicklung der Eigenen Steuern	20
10.2 Entwicklung der Abgabenertragsanteile	21

1 Flächen

Tabelle 1.1: Flächennutzung 2023

Flächenart in km ²	Leutasch	Bezirk IL	Tirol
Fläche	103,2	1.990,2	12.648,4
Dauersiedlungsraum	12,9	272,2	1.573,0
Anteil am Dauersiedlungsraum	12,5	13,7	12,4

Quelle: Bundesamt für Eich- und Vermessungswesen

Tabelle 1.2: Widmungsbestand 2022

Widmungskategorie	Fläche in ha	m ² / Einwohner			Anteil am DSR in %		
		Leutasch	Bezirk IL	Tirol	Leutasch	Bezirk IL	Tirol
Bauland und Sonderflächen ¹	150,7	601,3	267,6	293,1	11,7	18,2	14,4
Wohngebiete	7,1						
Mischgebiete	113,2						
Gewerbe- und Industriegebiete	4,1						
Baulandähnliche Sonderflächen	26,4						
Landwirtschaftliche Sonderflächen	4,3						

Quelle: AdTLR, Abt. Raumordnung und Statistik

¹ ausgenommen freilandähnliche Sonderflächen und landwirtschaftliche Sonderflächen

DSR = Dauersiedlungsraum

2 Naturschutzgebiete

Tabelle 2.1: Naturschutz 2023

Schutzgebiete	Fläche in ha	Anteil an Gesamtfläche in %	Anteil der Schutzgebiete an der Gesamtfläche in %	
			Leutasch	Bezirk IL Tirol
Nationalpark Kernzonen	-	-	-	2,7
Nationalpark Außenzonen	-	-	-	2,1
Naturschutzgebiete	910	8,8	11,5	5,9
Landschaftsschutzgebiete	-	-	18,0	5,3
Geschützte Landschaftsteile	9	0,1	0,2	0,1
Ruhegebiete	-	-	12,8	10,8
Sonderschutzgebiete	-	-	-	0,0
Schutzgebiete insgesamt	919	8,9	42,4	26,9

Quelle: AdTLR, Abt. Umweltschutz

3 Bauentwicklung

Tabelle 3.1: Anzahl der Gebäude 2023

Jahr	Gebäude			Index 2001 = 100		
	Leutasch	Bezirk IL	Tirol	Leutasch	Bezirk IL	Tirol
1971	477	19.411	91.331	57,0	52,5	56,6
1981	642	25.906	116.875	76,7	70,0	72,5
1991	729	31.542	138.537	87,1	85,2	85,9
2001	837	37.004	161.261	100,0	100,0	100,0
2011	936	41.120	177.745	111,8	111,1	110,2
2021	1.041	44.984	193.876	124,4	121,6	120,2
2023	1.073	48.232	213.503	128,2	130,3	132,4

Quelle: Statistik Austria, Gebäude und Wohnungsregister

Abbildung 3.1: Entwicklung der Anzahl an Gebäuden

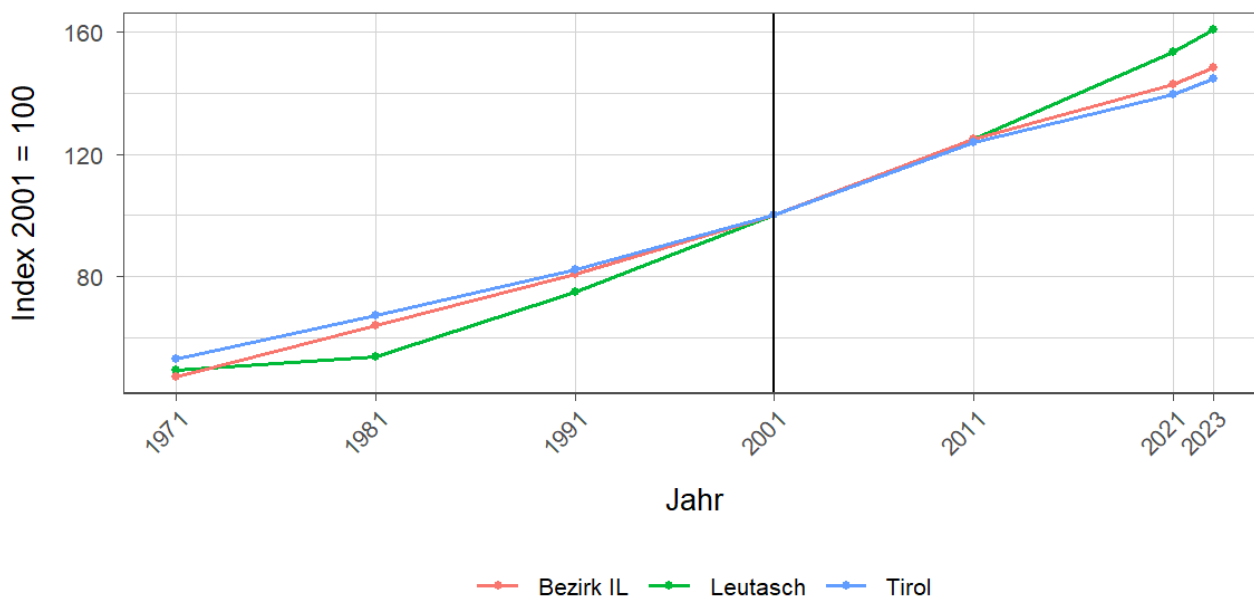


Tabelle 3.2: Überwiegende Gebäudenutzung 2023

Gebäudenutzung	Anzahl	Anzahl an allen Gebäuden in %		
		Leutasch	Bezirk IL	Tirol
Gebäude mit einer Wohnung	604	56,3	48,8	45,2
Gebäude mit zwei oder mehr Wohnungen	289	26,9	36,8	34,7
Wohngebäude von Gemeinschaften	2	0,2	0,3	0,3
Hotels und ähnliche Gebäude	96	8,9	2,2	4,1
Andere Gebäude ¹	82	7,6	12,0	15,7

Quelle: Statistik Austria, Gebäude und Wohnungsregister

¹ umfasst Bürogebäude, Gebäude des Groß- oder Einzelhandels, Gebäude des Verkehrs- oder Nachrichtenwesens, Werkstätten, Industrie- oder Lagerhallen, Gebäude für Kultur- und Freizeitzwecke sowie des Bildungs- und Gesundheitswesens, Gebäude mit sonstiger Nutzung.

Tabelle 3.3: Anzahl der Wohnungen 2023

Jahr	Wohnungen			Index 2001 = 100		
	Leutasch	Bezirk IL	Tirol	Leutasch	Bezirk IL	Tirol
1971	507	31.014	160.196	49,2	47,2	52,8
1981	554	42.060	203.762	53,8	64,0	67,1
1991	773	53.155	249.774	75,0	80,8	82,3
2001	1.030	65.757	303.632	100,0	100,0	100,0
2011	1.287	82.237	375.583	125,0	125,1	123,7
2021	1.582	93.851	423.796	153,6	142,7	139,6
2023	1.655	97.462	439.539	160,7	148,2	144,8

Quelle: Statistik Austria, Gebäude und Wohnungsregister

4 Wohnbevölkerung

Tabelle 4.1: Anzahl und Entwicklung der Wohnbevölkerung

Jahr	Personen			Index 2001 = 100		
	Leutasch	Bezirk IL	Tirol	Leutasch	Bezirk IL	Tirol
1961	1.304	86.174	462.899	65,7	55,6	68,7
1971	1.500	106.532	540.771	75,6	68,8	80,3
1981	1.672	125.299	586.663	84,2	80,9	87,1
1991	1.702	141.334	631.410	85,7	91,2	93,8
2001	1.985	154.940	673.504	100,0	100,0	100,0
2011	2.212	166.762	709.319	111,4	107,6	105,3
2021	2.474	182.750	762.652	124,6	117,9	113,2
2023	2.507	184.741	771.304	126,3	119,2	114,5

Quelle: Statistik Austria, (bis inkl. 2001) Volkszählung, (ab 2011) Registerzählung

Abbildung 4.1: Entwicklung der Wohnbevölkerung

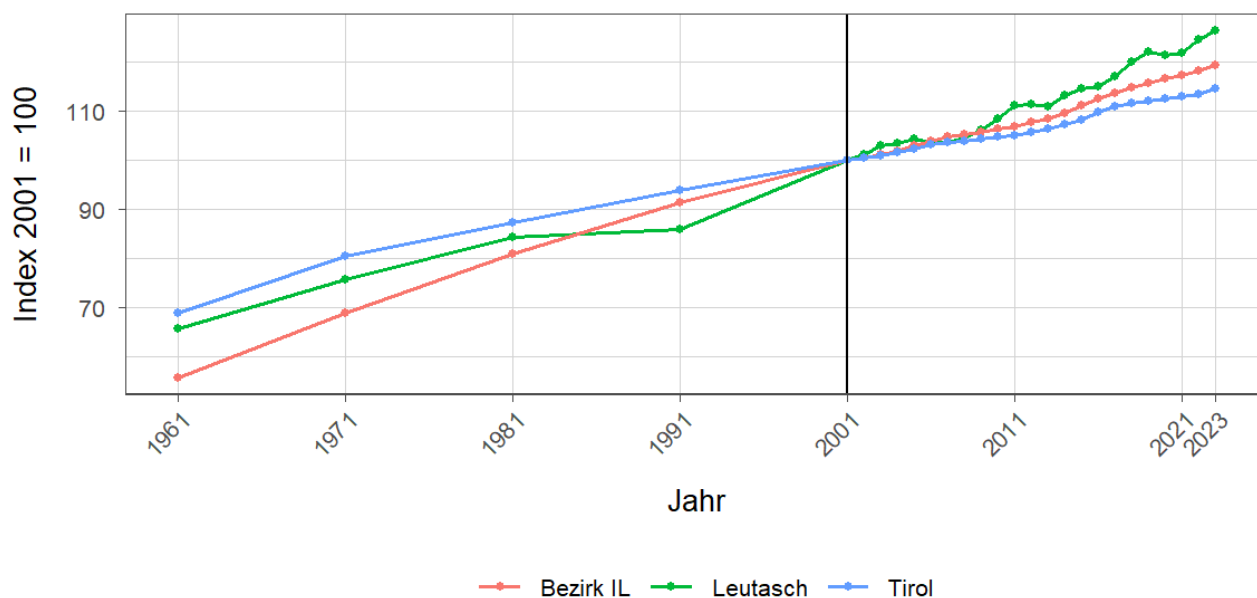


Tabelle 4.2: Altersstruktur 2023

Alter	Personen			in % der Wohnbevölkerung		
	Leutasch	Bezirk IL	Tirol	Leutasch	Bezirk IL	Tirol
unter 15	310	28.731	112.127	12,4	15,6	14,5
15 bis 64	1.663	121.390	512.918	66,3	65,7	66,5
65 oder älter	534	34.620	146.259	21,3	18,7	19,0

Quelle: Statistik Austria, (bis inkl. 2001) Volkszählung, (ab 2011) Bevölkerungsregister

Tabelle 4.3: Höchste abgeschlossene Ausbildung 2021

Bildung	Personen			in % der Wohnbevölkerung im Alter von 15 u. mehr Jahren		
	Leutasch	Bezirk IL	Tirol	Leutasch	Bezirk IL	Tirol
Pflichtschule	536	36.065	159.879	24,6	23,4	24,5
Lehrabschluss	741	47.375	212.344	34,0	30,7	32,6
Berufsbild. mittlere S.	380	23.239	98.123	17,4	15,1	15,1
Allg. bild. höhere S.	88	8.858	36.447	4,0	5,7	5,6
Berufsbild. höhere S.	185	13.168	48.281	8,5	8,5	7,4
Kolleg	21	1.221	4.370	1,0	0,8	0,7
Akademie	42	3.805	13.080	1,9	2,5	2,0
Hochschule	185	20.609	79.173	8,5	13,4	12,1

Quelle: Statistik Austria, Abgestimmte Erwerbsstatistik

Tabelle 4.4: Veränderung der Wohnbevölkerung seit 1961 - Volkszählung bzw. Registerzählung

Jahr	Insgesamt	Wanderungs- saldo	Geburten- bilanz	in % der Wohnbevölkerung 1961		
				Insgesamt	Wanderungs- saldo	Geburten- bilanz
1961/1971	196	51	145	15,0	3,9	11,1
1971/1981	172	104	68	13,2	8,0	5,2
1981/1991	30	-41	71	2,3	-3,1	5,4
1991/2001	283	209	74	21,7	16,0	5,7
2001/2011	227	160	67	17,4	12,3	5,1
2011/2021	262	230	32	20,1	17,6	2,5

Quelle: Statistik Austria, Volkszählung bzw. Bevölkerungsregister

Tabelle 4.5: Veränderung der Wohnbevölkerung - Bevölkerungsregister

Jahr	Insgesamt	Wanderungs- saldo	Geburten- bilanz	jährliche Veränderung in %		
				Insgesamt	Wanderungs- saldo	Geburten- bilanz
2016	39	44	-5	1,7	1,9	-0,2
2017	53	36	17	2,3	1,5	0,7
2018	36	30	6	1,5	1,3	0,3
2019	-11	-16	5	-0,5	-0,7	0,2
2020	11	9	2	0,5	0,4	0,1
2021	52	48	4	2,1	2,0	0,2
2022	36	38	-2	1,5	1,5	-0,1
2016/2022	216	189	27	9,5	8,3	1,2

Quelle: Statistik Austria, Bevölkerungsregister

Tabelle 4.6: Wanderungen

Jahr	Personen			jährliche Veränderung in %		
	Zuzüge	Wegzüge	Saldo	Zuzüge	Wegzüge	Saldo
2016	164	120	44	7,2	5,3	1,9
2017	184	148	36	7,9	6,4	1,5
2018	209	179	30	8,8	7,5	1,3
2019	161	177	-16	6,6	7,3	-0,7
2020	173	164	9	7,2	6,8	0,4
2021	227	179	48	9,4	7,4	2,0
2022	248	210	38	10,0	8,5	1,5
2016/2022	1.366	1.177	189	60,1	51,8	8,3

Quelle: Statistik Austria, Wanderungsstatistik

Tabelle 4.7: Geburten und Sterbefälle

Jahr	Personen			jährliche Veränderung in %		
	Geburten	Sterbefällr	Saldo	Geburten	Sterbefällr	Saldo
2016	10	15	-5	0,4	0,7	-0,2
2017	24	7	17	1,0	0,3	0,7
2018	23	17	6	1,0	0,7	0,3
2019	18	13	5	0,7	0,5	0,2
2020	18	16	2	0,7	0,7	0,1
2021	19	15	4	0,8	0,6	0,2
2022	21	23	-2	0,8	0,9	-0,1
2016/2022	133	106	27	5,8	4,7	1,2

Quelle: Statistik Austria, Natürliche Bevölkerungsbewegung

5 Privathaushalte

Tabelle 5.1: Anzahl und Entwicklung der Privathaushalte

Jahr	Haushalte			Index 2001 = 100		
	Leutasch	Bezirk IL	Tirol	Leutasch	Bezirk IL	Tirol
1961	336	22.359	123.705	42,3	38,1	47,5
1971	395	29.402	157.267	49,7	50,1	60,3
1981	520	39.075	188.898	65,4	66,6	72,5
1991	584	47.690	219.783	73,5	81,2	84,3
2001	795	58.712	260.660	100,0	100,0	100,0
2011	910	68.066	296.712	114,5	115,9	113,8
2021	1.081	78.046	334.096	136,0	132,9	128,2

Quelle: Statistik Austria, Volkszählung bzw. Registerzählung, Abgestimmte Erwerbsstatistik

Tabelle 5.2: Durchschnittliche Haushaltsgröße

Jahr	Personen pro Haushalte		
	Leutasch	Bezirk IL	Tirol
1961	3,9	3,8	3,7
1971	3,8	3,5	3,4
1981	3,2	3,2	3,1
1991	2,9	2,9	2,8
2001	2,5	2,6	2,6
2011	2,4	2,4	2,4
2021	2,3	2,3	2,2

Quelle: Statistik Austria, Volkszählung bzw. Registerzählung, Abgestimmte Erwerbsstatistik

Tabelle 5.3: Anzahl und Entwicklung der Einpersonenhaushalte

Jahr	Haushalte			in % der Privathaushalte		
	Leutasch	Bezirk IL	Tirol	Leutasch	Bezirk IL	Tirol
1961	43	2.618	16.090	12,8	11,7	13,0
1971	41	4.579	31.826	10,4	15,6	20,2
1981	92	7.967	44.728	17,7	20,4	23,7
1991	124	10.277	55.078	21,2	21,5	25,1
2001	256	15.663	77.310	32,2	26,7	29,7
2011	283	20.470	100.474	31,1	30,1	33,9
2021	355	25.856	121.247	32,8	33,1	36,3

Quelle: Quelle: Statistik Austria, Volkszählung bzw. Registerzählung, Abgestimmte Erwerbsstatistik

6 Wirtschaft und Beschäftigung

Tabelle 6.1: Erwerbstätige am Arbeitsort (gesamt)

Jahr	Personen			Index 2001 = 100		
	Leutasch	Bezirk IL	Tirol	Leutasch	Bezirk IL	Tirol
1961	567	33.748	210.522	89,9	59,5	69,6
1971	440	32.114	207.802	69,7	56,6	68,7
1981	604	40.381	243.508	95,7	71,2	80,6
1991	593	48.407	272.092	94,0	85,4	90,0
2001	631	56.691	302.291	100,0	100,0	100,0
2011	602	61.780	328.424	95,4	109,0	108,6
2021	674	70.571	373.489	106,8	124,5	123,6

Quelle: Statistik Austria, Volkszählung bzw. Registerzählung

Abbildung 6.1: Entwicklung der Erwerbstätigen am Arbeitsort

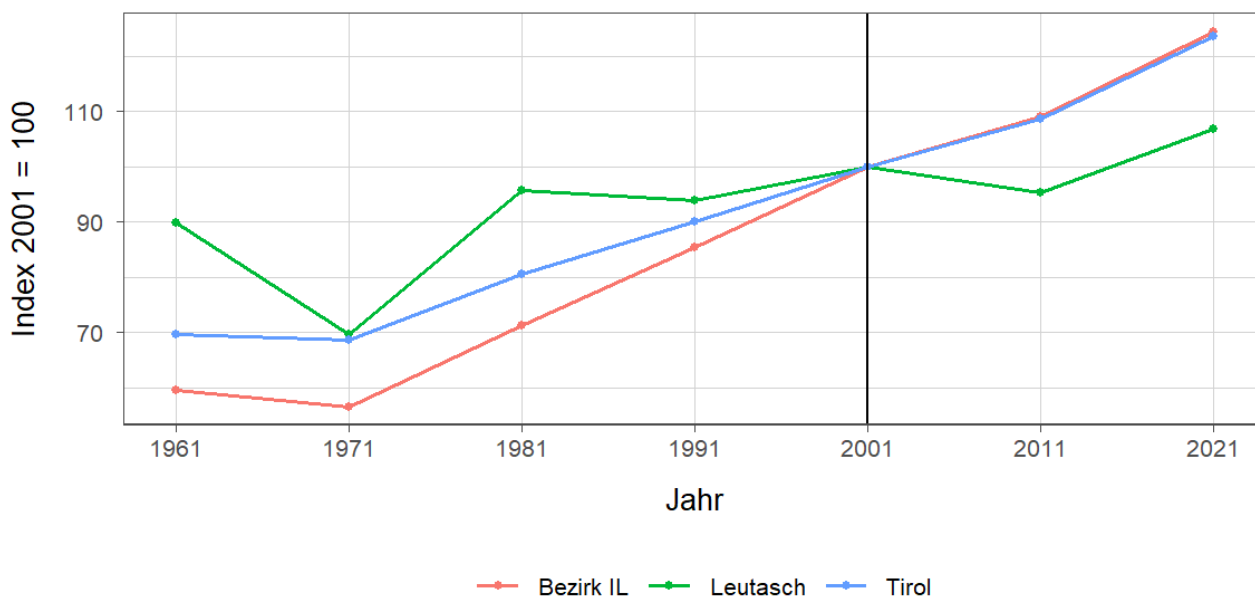


Tabelle 6.2: Erwerbstätige am Arbeitsort nach wirtschaftlicher Zugehörigkeit

Jahr	gesamt	Land- und Forstwirtschaft	Gewerbe und Industrie	darunter Bauwesen	Dienstleistungen	darunter Begerbergungs und Gaststättenwesen
1961	567	353	72	17	142	79
1971	440	90	81	23	269	95
1981	604	81	91	19	432	218
1991	593	59	101	26	433	236
2001	631	56	62	25	513	279
2011	602	46	78	40	478	214
2021	674	34	97	44	543	209

Quelle: Statistik Austria, Volkszählung bzw. Registerzählung, Abgestimmte Erwerbsstatistik

Tabelle 6.3: Erwerbstätige am Wohn- und Arbeitsort

Jahr	am Wohnort		am Arbeitsort	
	weiblich	männlich	weiblich	männlich
1961	-	-	272	295
1971	174	394	151	289
1981	268	430	272	332
1991	311	454	259	334
2001	313	517	265	366
2011	458	523	277	325
2021	549	641	294	380

Quelle: Quelle: Statistik Austria, Volkszählung bzw. Registerzählung, Abgestimmte Erwerbsstatistik

Tabelle 6.4: Berufspendler

Jahr	Gemeinde- einpendler	Gemeinde- binnenpendler	Gemeinde- auspendler	Pendler- saldo absolut	Index des Pendler- salDOS ¹
1961	22	-	99	-77	88
1971	27	181	155	-128	77
1981	102	223	196	-94	87
1991	141	252	313	-172	78
2001	227	241	426	-199	76
2011	134	265	513	-379	61
2021	159	299	675	-516	57

Quelle: Quelle: Statistik Austria, Volkszählung bzw. Registerzählung, Abgestimmte Erwerbsstatistik

¹ = (Erwerbstätige am Arbeitsort / Erwerbstätige am Wohnort)*100

Ein Wert unter 100: Zahl der Auspendler aus den Gemeinden in einer Region überwiegt

Ein Wert über 100: Zahl der Einpendler in Gemeinden einer Region überwiegt

Gemeindeeinpendler, Gemeindeauspendler: Personen, deren Wohn- und Arbeitsort in verschiedenen Gemeinden liegen, also Personen, die über Gemeindegrenzen hinweg pendeln.

Erwerbstätige: Personen ab 15 Jahren, die einer bezahlten Tätigkeit von mindestens einer Wochenstunde nachgehen, Selbständige und mithelfende Familienangehörige, Präsenz- und Zivildienstler sind eingeschlossen, Personen in Karenz werden nicht berücksichtigt.

7 Land- und Forstwirtschaft

Tabelle 7.1: Anzahl und Entwicklung der Land- und Forstwirtschaftlichen Betriebe

Jahr	Betriebe			Index 1999 = 100		
	Leutasch	Bezirk IL	Tirol	Leutasch	Bezirk IL	Tirol
1960	207	4.780	25.365	186,5	151,1	139,1
1970	198	4.337	23.600	178,4	137,1	129,4
1980	121	3.756	20.913	109,0	118,7	114,7
1990	111	3.443	19.739	100,0	108,9	108,2
1999	111	3.163	18.238	100,0	100,0	100,0
2010	108	2.827	16.215	97,3	89,4	88,9
2020	84	2.439	14.215	75,7	77,1	77,9

Quelle: Statistik Austria, Land- und Forstwirtschaftliche Betriebszählung bzw. Agrarstrukturerhebung

Abbildung 7.1: Entwicklung der Anzahl an land- und forstwirtschaftlichen Betrieben

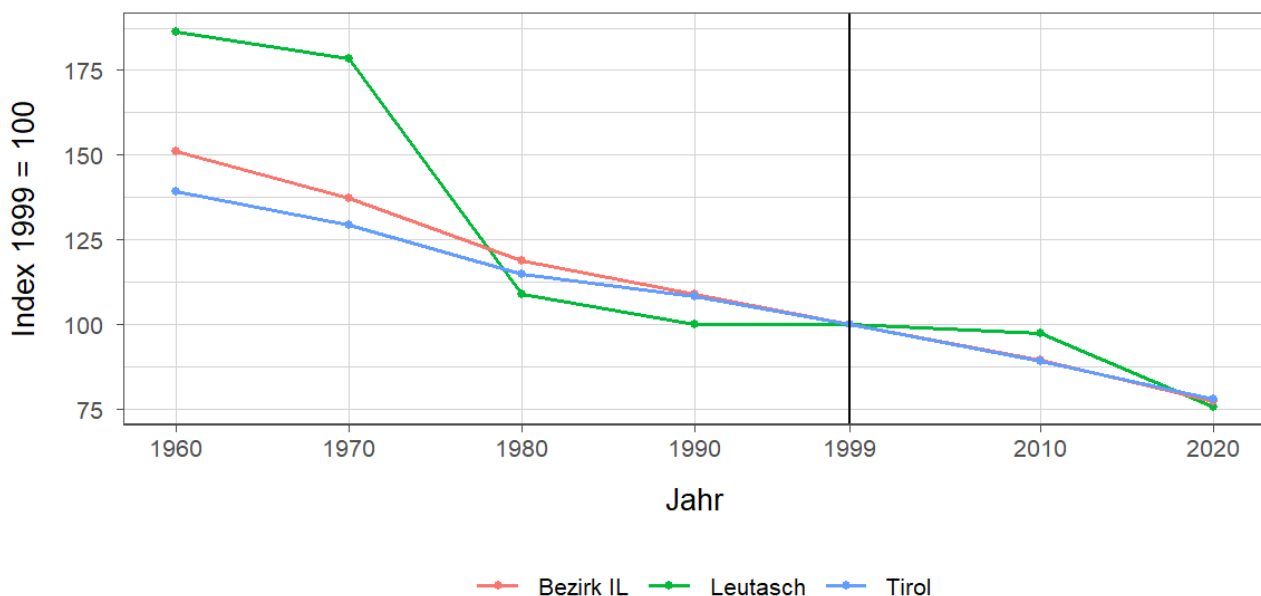


Tabelle 7.2: Betriebe nach Erwerbsart 2020

Erwerbsart	Betriebe			Anteil an allen Betrieben in %		
	Leutasch	Bezirk IL	Tirol	Leutasch	Bezirk IL	Tirol
Haupterwerb	25	788	4.749	29,8	32,3	33,4
Nebenerwerb	52	1.421	7.916	61,9	58,3	55,7
Pers.Gem.	1	37	322	1,2	1,5	2,3
jur. Person	6	193	1.228	7,1	7,9	8,6

Quelle: Statistik Austria, Agrarstrukturerhebung

Pers.Gem: Personengemeinschaften

jur. Person: Juristische Personen

Tabelle 7.3: Betriebe mit Erschwernispunkten 2020

EP-GR ¹	Betriebe			Anteil an allen Betrieben in %		
	Leutasch	Bezirk IL	Tirol	Leutasch	Bezirk IL	Tirol
EP-GR 1	18	300	2.015	21,4	12,3	14,2
EP-GR 2	53	424	2.268	63,1	17,4	16,0
EP-GR 3	1	350	2.265	1,2	14,4	15,9
EP-GR 4	-	446	2.803	-	18,3	19,7
keine Erschwernis	12	919	4.864	14,3	37,7	34,2

Quelle: Quelle: Statistik Austria, Agrarstrukturerhebung

¹ Zuordnung der Betriebe nach Erschwernispunkten

Bei der Agrarstrukturerhebung 2020 wurden analog zum Grünen Bericht die Betriebe nach ihren Erschwernispunkten den Erschwernispunktgruppen (EP-Gruppe 1 bis 4) zugeordnet. Die Erschwernispunkte-Gruppen (EP-Gruppen) setzen sich wie folgt zusammen:

EP-Gruppe 1: 5 bis 90 Erschwernispunkte

EP-Gruppe 2: 91 bis 180 Erschwernispunkte

EP-Gruppe 3: 181 bis 270 Erschwernispunkte

EP-Gruppe 4: über 270 (bis maximal 540) Erschwernispunkte

Die Zuordnung der Erschwernispunkte wird im Rahmen des jährlichen Mehrfachantrag-Flächen durchgeführt. Das System der Erschwernispunktgruppen (EP-Gruppen) ist nur bedingt mit den bisherigen Systemen der Einteilung bergbäuerlicher Betriebe bzw. Erschwernisbeurteilung vergleichbar. Betriebe mit weniger als 5 Erschwernispunkten werden in der in der Gruppe „Ohne Erschwernis“ ausgewiesen.

8 Tourismus

Tabelle 8.1: Nächtigungsentwicklung - Winter seit 1981

Jahr	Nächtigungen			Index 2001 = 100		
	Leutasch	Bezirk IL	Tirol	Leutasch	Bezirk IL	Tirol
1981	371.477	2.748.548	17.771.714	112,8	97,5	75,6
1991	359.321	3.068.496	21.774.674	109,1	108,9	92,6
2001	329.285	2.817.605	23.503.160	100,0	100,0	100,0
2011	249.030	2.516.778	24.830.645	75,6	89,3	105,6
2021	1.388	153.956	712.998	0,4	5,5	3,0
2023	222.383	2.574.959	25.707.235	67,5	91,4	109,4

Quelle: AdTLR, Raumordnung und Statistik, Tourismusstatistik

Abbildung 8.1: Nächtigungsentwicklung im Winter

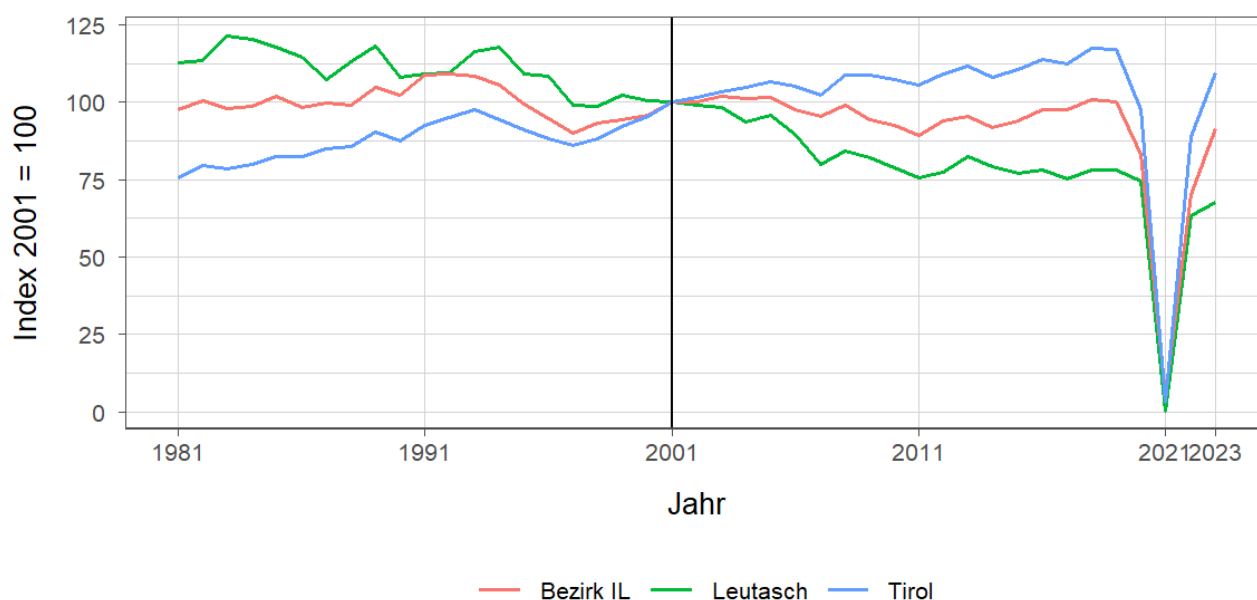


Tabelle 8.2: Nächtigungsentwicklung - Winter 2012 bis 2023

Jahr	Nächtigungen			Index 2012 = 100		
	Leutasch	Bezirk IL	Tirol	Leutasch	Bezirk IL	Tirol
2012	254.929	2.646.272	25.699.115	100,0	100,0	100,0
2013	271.330	2.692.490	26.220.929	106,4	101,7	102,0
2014	260.858	2.591.829	25.370.402	102,3	97,9	98,7
2015	254.411	2.647.102	25.960.806	99,8	100,0	101,0
2016	257.108	2.754.635	26.804.089	100,9	104,1	104,3
2017	247.890	2.753.976	26.463.873	97,2	104,1	103,0
2018	257.761	2.839.759	27.583.016	101,1	107,3	107,3
2019	257.575	2.825.088	27.485.847	101,0	106,8	107,0
2020	245.576	2.346.234	22.925.568	96,3	88,7	89,2
2021	1.388	153.956	712.998	0,5	5,8	2,8
2022	209.052	1.979.656	20.909.636	82,0	74,8	81,4
2023	222.383	2.574.959	25.707.235	87,2	97,3	100,0

Quelle: AdTLR, Raumordnung und Statistik, Tourismusstatistik

Tabelle 8.3: Nächtigungen nach Unterkunftsarten - Winter 2023

Kategorie	Nächtigungen			in %		
	Leutasch	Bezirk IL	Tirol	Leutasch	Bezirk IL	Tirol
Gewerblich	137.226	1.840.128	19.043.511	61,7	71,5	74,1
davon **** / ****	67.167	905.237	8.849.552	30,2	35,2	34,4
***	10.928	372.780	3.912.344	4,9	14,5	15,2
** / *	28.417	333.199	2.302.416	12,8	12,9	9,0
Fewo gewerblich	30.714	228.912	3.979.199	13,8	8,9	15,5
Privat	11.610	88.219	814.588	5,2	3,4	3,2
Fewo privat	67.176	524.233	4.978.196	30,2	20,4	19,4
Campingplätze	6.273	37.716	412.652	2,8	1,5	1,6
Sonst. Unterkünfte	G	84.663	458.288	G	3,3	1,8
Gesamt	222.383	2.574.959	25.707.235	100,0	100,0	100,0

Quelle: Quelle: AdTLR, Raumordnung und Statistik, Tourismusstatistik

G = Geheim, da weniger als 3 Betriebe vorhanden

Tabelle 8.4: Nächtigungsentwicklung - Sommer seit 1981

Jahr	Nächtigungen			Index 2001 = 100		
	Leutasch	Bezirk IL	Tirol	Leutasch	Bezirk IL	Tirol
1981	280.690	3.521.671	23.095.058	111,9	142,0	135,8
1991	356.642	3.407.182	23.561.062	142,1	137,4	138,5
2001	250.933	2.479.856	17.006.337	100,0	100,0	100,0
2011	219.842	2.447.135	18.068.597	87,6	98,7	106,2
2021	224.963	2.415.515	19.865.249	89,7	97,4	116,8
2023	244.600	2.931.201	22.788.556	97,5	118,2	134,0

Quelle: AdTLR, Raumordnung und Statistik, Tourismusstatistik

Abbildung 8.2: Nächtigungsentwicklung im Sommer

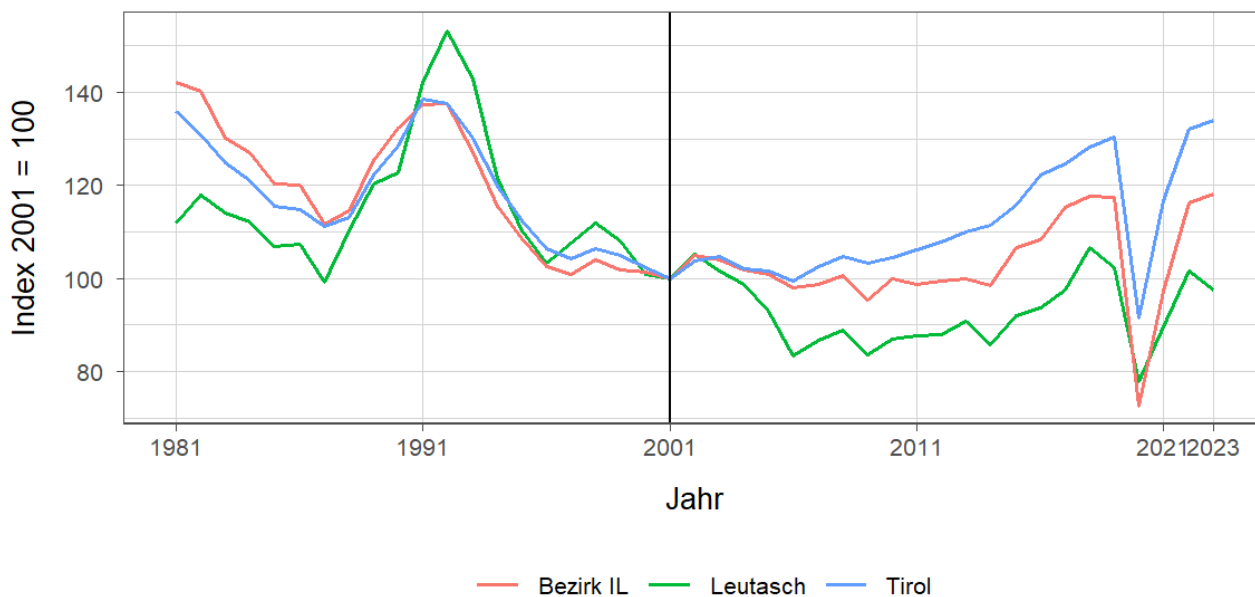


Tabelle 8.5: Nächtigungsentwicklung - Sommer 2012 bis 2023

Jahr	Nächtigungen			Index 2012 = 100		
	Leutasch	Bezirk IL	Tirol	Leutasch	Bezirk IL	Tirol
2012	220.831	2.468.725	18.325.187	100,0	100,0	100,0
2013	228.065	2.479.487	18.727.354	103,3	100,4	102,2
2014	215.100	2.444.817	18.959.548	97,4	99,0	103,5
2015	231.137	2.643.398	19.676.251	104,7	107,1	107,4
2016	235.102	2.685.601	20.796.138	106,5	108,8	113,5
2017	244.766	2.860.143	21.193.135	110,8	115,9	115,7
2018	267.520	2.919.683	21.806.765	121,1	118,3	119,0
2019	257.092	2.910.410	22.163.110	116,4	117,9	120,9
2020	195.617	1.803.343	15.580.308	88,6	73,0	85,0
2021	224.963	2.415.515	19.865.249	101,9	97,8	108,4
2022	254.858	2.883.445	22.448.264	115,4	116,8	122,5
2023	244.600	2.931.201	22.788.556	110,8	118,7	124,4

Quelle: AdTLR, Raumordnung und Statistik, Tourismusstatistik

Tabelle 8.6: Nächtigungen nach Unterkunftsarten - Sommer 2023

Kategorie	Nächtigungen			in %		
	Leutasch	Bezirk IL	Tirol	Leutasch	Bezirk IL	Tirol
Gewerblich	165.681	1.934.325	15.781.623	67,7	66,0	69,3
davon **** / ****	91.822	969.154	7.888.227	37,5	33,1	34,6
***	11.311	434.405	3.470.892	4,6	14,8	15,2
** / *	30.110	299.783	1.743.642	12,3	10,2	7,7
Fewo gewerblich	32.438	230.983	2.678.862	13,3	7,9	11,8
Privat	8.442	85.078	633.879	3,5	2,9	2,8
Fewo privat	69.295	491.269	3.615.238	28,3	16,8	15,9
Campingplätze	258	240.120	1.898.422	0,1	8,2	8,3
Sonst. Unterkünfte	924	180.409	859.394	0,4	6,2	3,8
Gesamt	244.600	2.931.201	22.788.556	100,0	100,0	100,0

Quelle: Quelle: AdTLR, Raumordnung und Statistik, Tourismusstatistik
 G = Geheim, da weniger als 3 Betriebe vorhanden

Abbildung 8.3: Nächtigungsentwicklung im Vergleich Winter zu Sommer

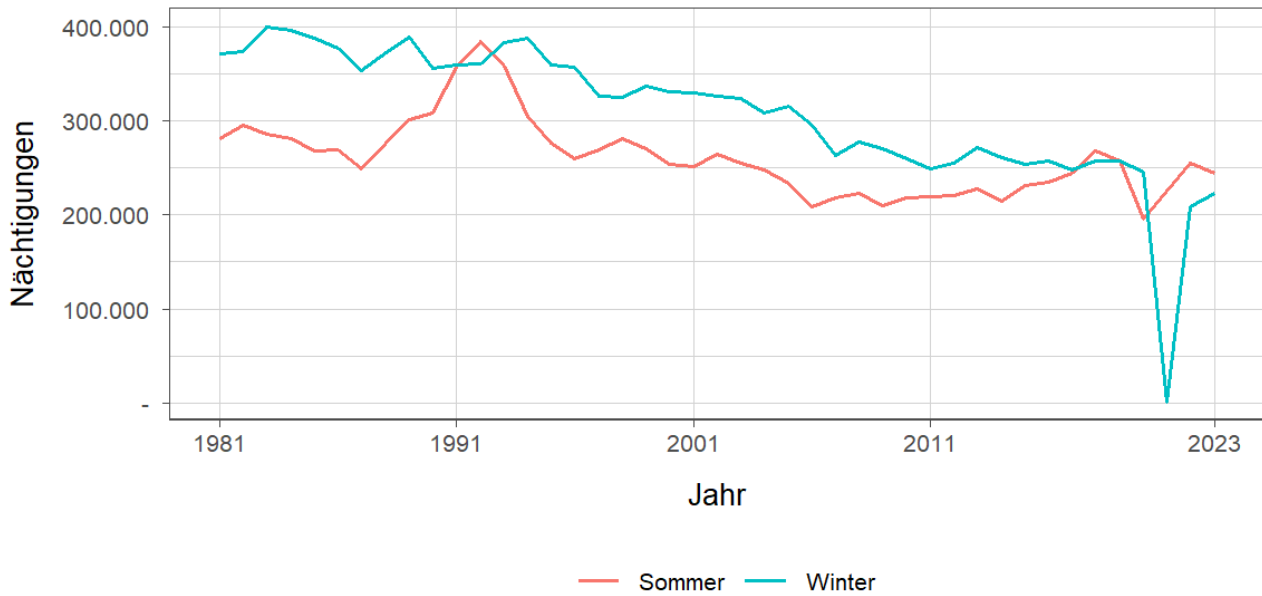


Tabelle 8.7: Betten - Winter 2023

Kategorie	Betten Winter			in %		
	Leutasch	Bezirk IL	Tirol	Leutasch	Bezirk IL	Tirol
Gewerblich	2.098	24.035	224.822	56,8	63,7	65,8
davon **** / ****	763	9.926	90.088	20,6	26,3	26,4
***	169	5.629	47.047	4,6	14,9	13,8
** / *	585	4.918	33.308	15,8	13,0	9,8
Fewo gewerblich	581	3.562	54.379	15,7	9,4	15,9
Privat	285	2.316	19.168	7,7	6,1	5,6
Fewo privat	1.278	9.374	84.979	34,6	24,8	24,9
Sonst. Unterkünfte	35	2.029	12.495	0,9	5,4	3,7
Gesamt	3.696	37.754	341.464	100,0	100,0	100,0

Quelle: Quelle: AdTLR, Raumordnung und Statistik, Tourismusstatistik
 G = Geheim, da weniger als 3 Betriebe vorhanden

Tabelle 8.8: Betten - Sommer 2023

Kategorie	Betten Sommer			in %		
	Leutasch	Bezirk IL	Tirol	Leutasch	Bezirk IL	Tirol
Gewerblich	2.124	23.974	217.717	56,4	62,4	64,6
davon ***** / ****	763	10.004	86.552	20,3	26,0	25,7
***	169	5.487	46.198	4,5	14,3	13,7
** / *	614	4.823	32.060	16,3	12,6	9,5
Fewo gewerblich	578	3.660	52.907	15,4	9,5	15,7
Privat	245	2.198	18.506	6,5	5,7	5,5
Fewo privat	1.268	9.326	82.554	33,7	24,3	24,5
Sonst. Unterkünfte	127	2.929	18.363	3,4	7,6	5,4
Gesamt	3.764	38.427	337.140	100,0	100,0	100,0

Quelle: Quelle: AdTLR, Raumordnung und Statistik, Tourismusstatistik

G = Geheim, da weniger als 3 Betriebe vorhanden

Tabelle 8.9: Auslastung 2023

Kategorie	Auslastung in % ¹					
	Leutasch		Bezirk IL		Tirol	
	Winter	Sommer	Winter	Sommer	Winter	Sommer
Gewerblich	36,1	42,4	42,3	43,9	46,8	39,4
davon ***** / ****	48,6	65,4	50,4	52,7	54,3	49,5
***	35,7	36,4	36,6	43,0	45,9	40,8
** / *	26,8	26,7	37,4	33,8	38,2	29,6
Fewo gewerblich	29,2	30,5	35,5	34,3	40,4	27,5
Privat	22,5	18,7	21,0	21,0	23,5	18,6
Fewo privat	29,0	29,7	30,9	28,6	32,4	23,8
Sonst. Unterkünfte	G	4,0	23,1	33,5	20,3	25,4
Gesamt	32,3	35,3	37,1	38,1	40,9	33,7

Quelle: Quelle: AdTLR, Raumordnung und Statistik, Tourismusstatistik

¹ Winter: 100 Prozent entsprechen 181 (bzw. 182 im Schaltjahr) Vollbelegungstagen

Sommer: 100 Prozent entsprechen 184 Vollbelegungstagen

Aus Datenverfügbarkeitsgründen wurde die Auslastung mit der Bettenzahl des Vorjahres berechnet

G = Geheim, da weniger als 3 Betriebe vorhanden

9 Grundversorgung der Tiroler Bevölkerung

Tabelle 9.1: Einrichtungen zur Grundversorgung der Tiroler Bevölkerung 2023

Einrichtungen	Leutasch	Bezirk IL	Tirol
Nahversorger	4	127	690
Verkaufsfläche der Nahversorger (in m ²)	904	69.361	356.831
Verkaufsfläche (in m ² /Einwohner)	0	0	0
Metzger	1	30	149
Baecker	1	72	374
Polizeiinspektion	-	16	78
Praktischer_Arzt	3	151	674
Zahnheilkunde	2	84	427
Apotheke	-	32	131
Hausapotheke	2	5	55
Altersheim	-	23	93
Postamt	-	9	37
Postpartner	1	28	114
Bankfiliale	1	71	409
Tankstelle	2	72	304
Kinderkrippe	1	69	310
Kindergarten	1	103	484
Hort	1	37	114
Volksschule	1	71	351
Mittelschule	-	19	106
Sonderschule	-	7	20
Poly	-	7	28
AHS	-	3	27

Quelle: Quelle: AdTLR, Raumordnung und Statistik, Tourismusstatistik, Erhebung zur Grundversorgung der Tiroler Bevölkerung

10 Gemeindefinanzen

Tabelle 10.1: Eigene Steuern ¹

Jahr	Steuern in Tsd. Euro			Index 2013 = 100		
	Leutasch	Bezirk IL	Tirol	Leutasch	Bezirk IL	Tirol
2013	845	64.591	352.594	100,0	100,0	100,0
2014	761	60.276	332.524	90,1	93,3	94,3
2015	787	61.961	345.545	93,2	95,9	98,0
2016	796	65.025	360.435	94,2	100,7	102,2
2017	827	68.063	373.058	97,8	105,4	105,8
2018	913	71.279	388.551	108,0	110,4	110,2
2019	921	74.501	405.946	109,0	115,3	115,1
2020	962	74.630	400.991	113,9	115,5	113,7
2021	790	75.688	400.778	93,5	117,2	113,7
2022	963	81.265	446.231	113,9	125,8	126,6

Quelle: AdTLR, Abt. Gemeinden, Die Finanzlage der Gemeinden Tirols

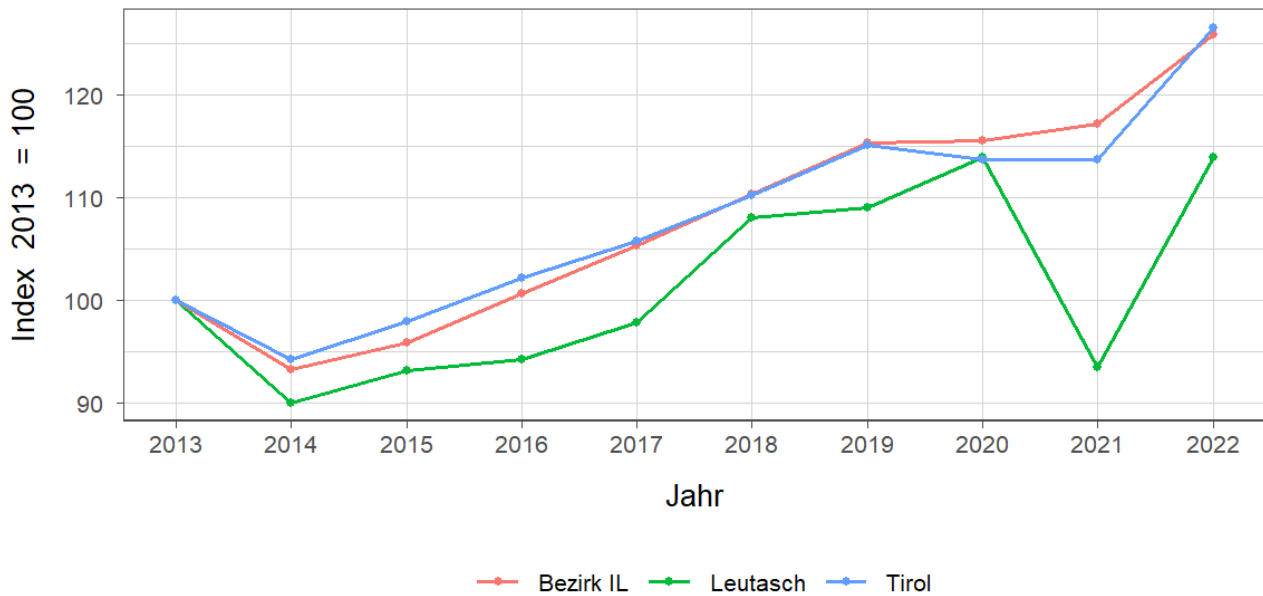
Tabelle 10.2: Eigene Steuern pro Einwohner

Jahr	Pro Einwohner in Euro			Index 2013 = 100		
	Leutasch	Bezirk IL	Tirol	Leutasch	Bezirk IL	Tirol
2013	376	381	488	100,0	100,0	100,0
2014	335	350	456	89,0	92,0	93,4
2015	345	356	467	91,7	93,4	95,7
2016	343	369	483	91,1	97,0	98,9
2017	347	383	497	92,4	100,6	101,7
2018	377	398	515	100,3	104,4	105,4
2019	382	413	536	101,7	108,5	109,7
2020	398	411	528	105,8	107,9	108,0
2021	320	414	525	85,0	108,7	107,4
2022	384	440	579	102,1	115,6	118,5

Quelle: AdTLR, Abt. Gemeinden, Die Finanzlage der Gemeinden Tirols

¹ Ausschließliche Gemeindeabgaben i. S. des Finanzausgleichsgesetzes (Grundsteuer A und B, Kommunalsteuer, Sonstige Steuern)

Abbildung 10.1: Entwicklung der Eigenen Steuern

Tabelle 10.3: Abgabenertragsanteile ¹

Jahr	Abgabenertragsanteile in Tsd. Euro			Index 2013 = 100		
	Leutasch	Bezirk IL	Tirol	Leutasch	Bezirk IL	Tirol
2013	1.695	132.857	613.323	100,0	100,0	100,0
2014	2.155	146.978	696.908	127,1	110,6	113,6
2015	2.287	154.257	733.155	134,9	116,1	119,5
2016	2.337	158.356	751.116	137,9	119,2	122,5
2017	2.362	159.505	756.870	139,3	120,1	123,4
2018	2.485	165.919	792.641	146,6	124,9	129,2
2019	2.683	178.280	851.034	158,2	134,2	138,8
2020	2.534	162.478	777.780	149,5	122,3	126,8
2021	2.868	192.130	907.213	169,2	144,6	147,9
2022	3.154	220.126	1.031.610	186,0	165,7	168,2

Quelle: AdTLR, Abt. Gemeinden, Die Finanzlage der Gemeinden Tirols

Tabelle 10.4: Abgabenertragsanteile pro Einwohner

Jahr	Pro Einwohner in Euro			Index 2013 = 100		
	Leutasch	Bezirk IL	Tirol	Leutasch	Bezirk IL	Tirol
2013	754	783	849	100,0	100,0	100,0
2014	948	854	956	125,6	109,1	112,6
2015	1.002	885	992	132,8	113,1	116,8
2016	1.005	899	1.007	133,3	114,9	118,5
2017	992	897	1.008	131,6	114,6	118,6
2018	1.026	925	1.050	136,1	118,2	123,6
2019	1.114	988	1.123	147,7	126,2	132,2
2020	1.048	894	1.023	138,9	114,2	120,5
2021	1.160	1.050	1.187	153,9	134,1	139,8
2022	1.258	1.192	1.337	166,8	152,2	157,5

Quelle: AdTLR, Abt. Gemeinden, Die Finanzlage der Gemeinden Tirols

¹ Anteile der Gemeinden an den gemeinschaftlichen Bundesabgaben lt. Finanzausgleichsgesetzes

Abbildung 10.2: Entwicklung der Abgabenertragsanteile

