

Regionsprofil Statistik 2023

Seefeld in Tirol

Gemeinde 70351



Übergeordneter Planungsverband der Gemeinde

Planungsverband	Einwohner
Seefelder Plateau	9.097

Impressum

Titel	Regionsprofil Statistik 2023 – Seefeld in Tirol – Gemeinde 70351
Ausgabe	1. Ausgabe
Datum	16. Februar 2024
Herausgeber	Amt der Tiroler Landesregierung Abteilung Raumordnung und Statistik Landesstatistik Tirol
Bearbeitung	MMag. Mario Stadler
Redaktion	Mag. Manfred Kaiser
Adresse	Landhaus 2 Heiliggeiststraße 7-9 6020 Innsbruck
Telefon	0043-512-508-3632
Email	raumordnung.statistik@tirol.gv.at
Website	https://www.tirol.gv.at/statistik



Anmerkungen

Nachdruck – auch auszugsweise – ist nur mit Quellenangabe gestattet.

Wenn bei Begriffen, die sich auf Personengruppen beziehen, nur die männliche Form gewählt wurde, so ist dies nicht geschlechtsspezifisch gemeint, sondern geschah ausschließlich aus Gründen der besseren Lesbarkeit.

Inhaltsverzeichnis

Tabellenverzeichnis	iv
Abbildungsverzeichnis	v
1 Flächen	1
2 Naturschutzgebiete	2
3 Bauentwicklung	3
4 Wohnbevölkerung	5
5 Privathaushalte	8
6 Wirtschaft und Beschäftigung	9
7 Land- und Forstwirtschaft	11
8 Tourismus	13
9 Grundversorgung der Tiroler Bevölkerung	18
10 Gemeindefinanzen	19

Tabellenverzeichnis

1.1 Flächennutzung 2023	1
1.2 Widmungsbestand 2022	1
2.1 Naturschutz 2023	2
3.1 Anzahl der Gebäude 2023	3
3.2 Überwiegende Gebäudenutzung 2023	3
3.3 Anzahl der Wohnungen 2023	4
4.1 Anzahl und Entwicklung der Wohnbevölkerung	5
4.2 Altersstruktur 2023	5
4.3 Höchste abgeschlossene Ausbildung 2021	6
4.4 Veränderung der Wohnbevölkerung seit 1961 - Volkszählung bzw. Registerzählung	6
4.5 Veränderung der Wohnbevölkerung - Bevölkerungsregister	6
4.6 Wanderungen	7
4.7 Geburten und Sterbefälle	7
5.1 Anzahl und Entwicklung der Privathaushalte	8
5.2 Durchschnittliche Haushaltsgröße	8
5.3 Anzahl und Entwicklung der Einpersonenhaushalte	8
6.1 Erwerbstätige am Arbeitsort (gesamt)	9
6.2 Erwerbstätige am Arbeitsort nach wirtschaftlicher Zugehörigkeit	9
6.3 Erwerbstätige am Wohn- und Arbeitsort	10
6.4 Berufspendler	10
7.1 Anzahl und Entwicklung der Land- und Forstwirtschaftlichen Betriebe	11
7.2 Betriebe nach Erwerbsart 2020	11
7.3 Betriebe mit Erschwernispunkten 2020	12
8.1 Nächtigungsentwicklung - Winter seit 1981	13
8.2 Nächtigungsentwicklung - Winter 2012 bis 2023	13
8.3 Nächtigungen nach Unterkunftsarten - Winter 2023	14
8.4 Nächtigungsentwicklung - Sommer seit 1981	14
8.5 Nächtigungsentwicklung - Sommer 2012 bis 2023	15
8.6 Nächtigungen nach Unterkunftsarten - Sommer 2023	15
8.7 Betten - Winter 2023	16
8.8 Betten - Sommer 2023	17
8.9 Auslastung 2023	17
9.1 Einrichtungen zur Grundversorgung der Tiroler Bevölkerung 2023	18
10.1 Eigene Steuern ¹	19
10.2 Eigene Steuern pro Einwohner	19
10.3 Abgabenertragsanteile ¹	20
10.4 Abgabenertragsanteile pro Einwohner	20

Abbildungsverzeichnis

3.1 Entwicklung der Anzahl an Gebäuden	3
4.1 Entwicklung der Wohnbevölkerung	5
6.1 Entwicklung der Erwerbstätigen am Arbeitsort	9
7.1 Entwicklung der Anzahl an land- und forstwirtschaftlichen Betrieben	11
8.1 Nächtigungsentwicklung im Winter	13
8.2 Nächtigungsentwicklung im Sommer	15
8.3 Nächtigungsentwicklung im Vergleich Winter zu Sommer	16
10.1 Entwicklung der Eigenen Steuern	20
10.2 Entwicklung der Abgabenertragsanteile	21

1 Flächen

Tabelle 1.1: Flächennutzung 2023

Flächenart in km ²	Seefeld in Tirol	Bezirk IL	Tirol
Fläche	17,4	1.990,2	12.648,4
Dauersiedlungsraum	3,9	272,2	1.573,0
Anteil am Dauersiedlungsraum	22,2	13,7	12,4

Quelle: Bundesamt für Eich- und Vermessungswesen

Tabelle 1.2: Widmungsbestand 2022

Widmungskategorie	Fläche in ha	m ² / Einwohner			Anteil am DSR in %		
		Seefeld in Tirol	Bezirk IL	Tirol	Seefeld in Tirol	Bezirk IL	Tirol
Bauland und Sonderflächen ¹	160,8	447,1	267,6	293,1	41,8	18,2	14,4
Wohngebiete	3,3						
Mischgebiete	122,3						
Gewerbe- und Industriegebiete	-						
Baulandähnliche Sonderflächen	35,1						
Landwirtschaftliche Sonderflächen	0,3						

Quelle: AdTLR, Abt. Raumordnung und Statistik

¹ ausgenommen freilandähnliche Sonderflächen und landwirtschaftliche Sonderflächen

DSR = Dauersiedlungsraum

2 Naturschutzgebiete

Tabelle 2.1: Naturschutz 2023

Schutzgebiete	Fläche in ha	Anteil an Gesamtfläche in %	Anteil der Schutzgebiete an der Gesamtfläche in %	
			Seefeld in Tirol	Tirol
Nationalpark Kernzonen	-	-	-	2,7
Nationalpark Außenzonen	-	-	-	2,1
Naturschutzgebiete	-	-	11,5	5,9
Landschaftsschutzgebiete	-	-	18,0	5,3
Geschützte Landschaftsteile	-	-	0,2	0,1
Ruhegebiete	576	33,1	12,8	10,8
Sonderschutzgebiete	-	-	-	0,0
Schutzgebiete insgesamt	576	33,1	42,4	26,9

Quelle: AdTLR, Abt. Umweltschutz

3 Bauentwicklung

Tabelle 3.1: Anzahl der Gebäude 2023

Jahr	Gebäude			Index 2001 = 100		
	Seefeld in Tirol	Bezirk IL	Tirol	Seefeld in Tirol	Bezirk IL	Tirol
1971	569	19.411	91.331	70,0	52,5	56,6
1981	702	25.906	116.875	86,3	70,0	72,5
1991	748	31.542	138.537	92,0	85,2	85,9
2001	813	37.004	161.261	100,0	100,0	100,0
2011	866	41.120	177.745	106,5	111,1	110,2
2021	915	44.984	193.876	112,5	121,6	120,2
2023	946	48.232	213.503	116,4	130,3	132,4

Quelle: Statistik Austria, Gebäude und Wohnungsregister

Abbildung 3.1: Entwicklung der Anzahl an Gebäuden



Tabelle 3.2: Überwiegende Gebäudenutzung 2023

Gebäudenutzung	Anzahl	Anzahl an allen Gebäuden in %		
		Seefeld in Tirol	Bezirk IL	Tirol
Gebäude mit einer Wohnung	350	37,0	48,8	45,2
Gebäude mit zwei oder mehr Wohnungen	351	37,1	36,8	34,7
Wohngebäude von Gemeinschaften	22	2,3	0,3	0,3
Hotels und ähnliche Gebäude	147	15,5	2,2	4,1
Andere Gebäude ¹	76	8,0	12,0	15,7

Quelle: Statistik Austria, Gebäude und Wohnungsregister

¹ umfasst Bürogebäude, Gebäude des Groß- oder Einzelhandels, Gebäude des Verkehrs- oder Nachrichtenwesens, Werkstätten, Industrie- oder Lagerhallen, Gebäude für Kultur- und Freizeitzwecke sowie des Bildungs- und Gesundheitswesens, Gebäude mit sonstiger Nutzung.

Tabelle 3.3: Anzahl der Wohnungen 2023

Jahr	Wohnungen			Index 2001 = 100		
	Seefeld in Tirol	Bezirk IL	Tirol	Seefeld in Tirol	Bezirk IL	Tirol
1971	1.154	31.014	160.196	63,4	47,2	52,8
1981	1.537	42.060	203.762	84,5	64,0	67,1
1991	1.994	53.155	249.774	109,6	80,8	82,3
2001	1.820	65.757	303.632	100,0	100,0	100,0
2011	2.681	82.237	375.583	147,3	125,1	123,7
2021	2.854	93.851	423.796	156,8	142,7	139,6
2023	3.163	97.462	439.539	173,8	148,2	144,8

Quelle: Statistik Austria, Gebäude und Wohnungsregister

4 Wohnbevölkerung

Tabelle 4.1: Anzahl und Entwicklung der Wohnbevölkerung

Jahr	Personen			Index 2001 = 100		
	Seefeld in Tirol	Bezirk IL	Tirol	Seefeld in Tirol	Bezirk IL	Tirol
1961	1.801	86.174	462.899	58,1	55,6	68,7
1971	2.266	106.532	540.771	73,1	68,8	80,3
1981	2.476	125.299	586.663	79,9	80,9	87,1
1991	2.751	141.334	631.410	88,8	91,2	93,8
2001	3.098	154.940	673.504	100,0	100,0	100,0
2011	3.193	166.762	709.319	103,1	107,6	105,3
2021	3.505	182.750	762.652	113,1	117,9	113,2
2023	3.596	184.741	771.304	116,1	119,2	114,5

Quelle: Statistik Austria, (bis inkl. 2001) Volkszählung, (ab 2011) Registerzählung

Abbildung 4.1: Entwicklung der Wohnbevölkerung

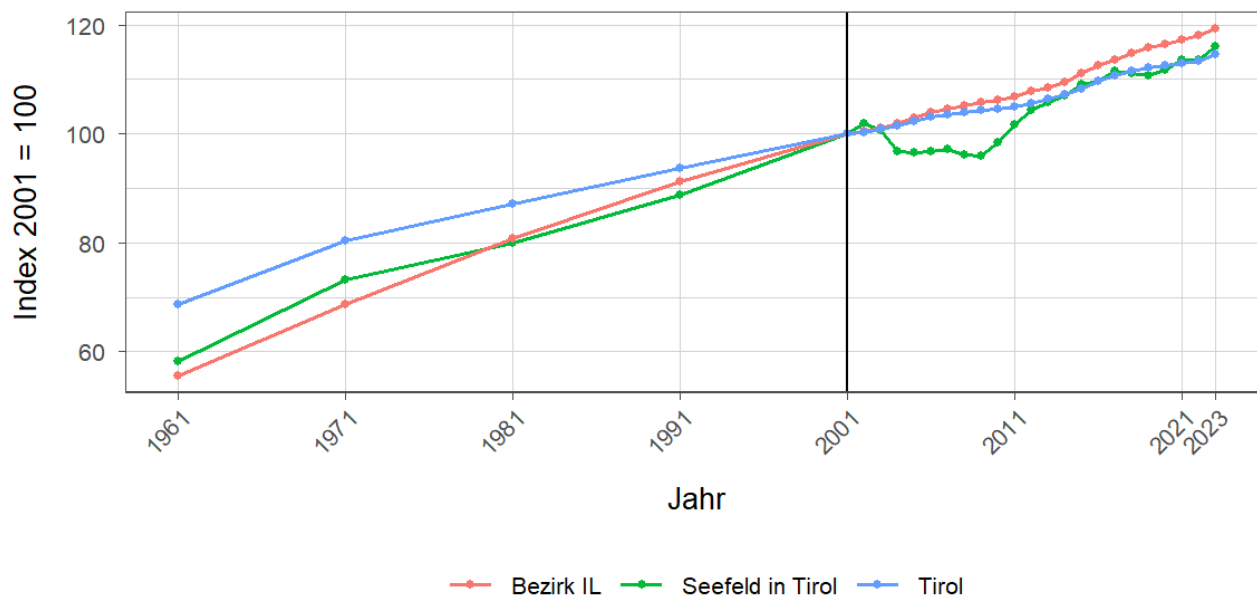


Tabelle 4.2: Altersstruktur 2023

Alter	Personen			in % der Wohnbevölkerung		
	Seefeld in Tirol	Bezirk IL	Tirol	Seefeld in Tirol	Bezirk IL	Tirol
unter 15	477	28.731	112.127	13,3	15,6	14,5
15 bis 64	2.314	121.390	512.918	64,3	65,7	66,5
65 oder älter	805	34.620	146.259	22,4	18,7	19,0

Quelle: Statistik Austria, (bis inkl. 2001) Volkszählung, (ab 2011) Bevölkerungsregister

Tabelle 4.3: Höchste abgeschlossene Ausbildung 2021

Bildung	Personen			in % der Wohnbevölkerung im Alter von 15 u. mehr Jahren		
	Seefeld in Tirol	Bezirk IL	Tirol	Seefeld in Tirol	Bezirk IL	Tirol
Pflichtschule	831	36.065	159.879	27,2	23,4	24,5
Lehrabschluss	890	47.375	212.344	29,1	30,7	32,6
Berufsbild. mittlere S.	427	23.239	98.123	14,0	15,1	15,1
Allg. bild. höhere S.	237	8.858	36.447	7,8	5,7	5,6
Berufsbild. höhere S.	249	13.168	48.281	8,2	8,5	7,4
Kolleg	22	1.221	4.370	0,7	0,8	0,7
Akademie	49	3.805	13.080	1,6	2,5	2,0
Hochschule	350	20.609	79.173	11,5	13,4	12,1

Quelle: Statistik Austria, Abgestimmte Erwerbsstatistik

Tabelle 4.4: Veränderung der Wohnbevölkerung seit 1961 - Volkszählung bzw. Registerzählung

Jahr	Insgesamt	Wanderungs- saldo	Geburten- bilanz	in % der Wohnbevölkerung 1961		
				Insgesamt	Wanderungs- saldo	Geburten- bilanz
1961/1971	465	221	281	25,8	12,3	15,6
1971/1981	173	-	173	9,6	-	9,6
1981/1991	275	134	141	15,3	7,4	7,8
1991/2001	347	152	195	19,3	8,4	10,8
2001/2011	95	56	39	5,3	3,1	2,2
2011/2021	312	390	-78	17,3	21,7	-4,3

Quelle: Statistik Austria, Volkszählung bzw. Bevölkerungsregister

Tabelle 4.5: Veränderung der Wohnbevölkerung - Bevölkerungsregister

Jahr	Insgesamt	Wanderungs- saldo	Geburten- bilanz	jährliche Veränderung in %		
				Insgesamt	Wanderungs- saldo	Geburten- bilanz
2016	49	58	-9	1,4	1,7	-0,3
2017	-8	10	-18	-0,2	0,3	-0,5
2018	-13	7	-20	-0,4	0,2	-0,6
2019	38	42	-4	1,1	1,2	-0,1
2020	56	58	-2	1,6	1,7	-0,1
2021	-4	12	-16	-0,1	0,3	-0,5
2022	82	89	-7	2,3	2,5	-0,2
2016/2022	200	276	-76	5,9	8,2	-2,3

Quelle: Statistik Austria, Bevölkerungsregister

Tabelle 4.6: Wanderungen

Jahr	Personen			jährliche Veränderung in %		
	Zuzüge	Wegzüge	Saldo	Zuzüge	Wegzüge	Saldo
2016	315	257	58	9,3	7,6	1,7
2017	288	278	10	8,3	8,1	0,3
2018	314	307	7	9,1	8,9	0,2
2019	310	268	42	9,0	7,8	1,2
2020	315	257	58	9,1	7,4	1,7
2021	266	254	12	7,6	7,2	0,3
2022	635	546	89	18,1	15,5	2,5
2016/2022	2.443	2.167	276	72,4	64,2	8,2

Quelle: Statistik Austria, Wanderungsstatistik

Tabelle 4.7: Geburten und Sterbefälle

Jahr	Personen			jährliche Veränderung in %		
	Geburten	Sterbefällr	Saldo	Geburten	Sterbefällr	Saldo
2016	29	38	-9	0,9	1,1	-0,3
2017	21	39	-18	0,6	1,1	-0,5
2018	25	45	-20	0,7	1,3	-0,6
2019	36	40	-4	1,0	1,2	-0,1
2020	37	39	-2	1,1	1,1	-0,1
2021	24	40	-16	0,7	1,1	-0,5
2022	29	36	-7	0,8	1,0	-0,2
2016/2022	201	277	-76	6,0	8,2	-2,3

Quelle: Statistik Austria, Natürliche Bevölkerungsbewegung

5 Privathaushalte

Tabelle 5.1: Anzahl und Entwicklung der Privathaushalte

Jahr	Haushalte			Index 2001 = 100		
	Seefeld in Tirol	Bezirk IL	Tirol	Seefeld in Tirol	Bezirk IL	Tirol
1961	144	22.359	123.705	11,4	38,1	47,5
1971	755	29.402	157.267	59,5	50,1	60,3
1981	868	39.075	188.898	68,5	66,6	72,5
1991	1.019	47.690	219.783	80,4	81,2	84,3
2001	1.268	58.712	260.660	100,0	100,0	100,0
2011	1.500	68.066	296.712	118,3	115,9	113,8
2021	1.727	78.046	334.096	136,2	132,9	128,2

Quelle: Statistik Austria, Volkszählung bzw. Registerzählung, Abgestimmte Erwerbsstatistik

Tabelle 5.2: Durchschnittliche Haushaltsgröße

Jahr	Personen pro Haushalte		
	Seefeld in Tirol	Bezirk IL	Tirol
1961	12,5	3,8	3,7
1971	3,0	3,5	3,4
1981	2,9	3,2	3,1
1991	2,5	2,9	2,8
2001	2,4	2,6	2,6
2011	2,1	2,4	2,4
2021	2,0	2,3	2,2

Quelle: Statistik Austria, Volkszählung bzw. Registerzählung, Abgestimmte Erwerbsstatistik

Tabelle 5.3: Anzahl und Entwicklung der Einpersonenhaushalte

Jahr	Haushalte			in % der Privathaushalte		
	Seefeld in Tirol	Bezirk IL	Tirol	Seefeld in Tirol	Bezirk IL	Tirol
1961	16	2.618	16.090	11,1	11,7	13,0
1971	251	4.579	31.826	33,2	15,6	20,2
1981	232	7.967	44.728	26,7	20,4	23,7
1991	266	10.277	55.078	26,1	21,5	25,1
2001	398	15.663	77.310	31,4	26,7	29,7
2011	625	20.470	100.474	41,7	30,1	33,9
2021	792	25.856	121.247	45,9	33,1	36,3

Quelle: Quelle: Statistik Austria, Volkszählung bzw. Registerzählung, Abgestimmte Erwerbsstatistik

6 Wirtschaft und Beschäftigung

Tabelle 6.1: Erwerbstätige am Arbeitsort (gesamt)

Jahr	Personen			Index 2001 = 100		
	Seefeld in Tirol	Bezirk IL	Tirol	Seefeld in Tirol	Bezirk IL	Tirol
1961	1.435	33.748	210.522	68,1	59,5	69,6
1971	1.554	32.114	207.802	73,8	56,6	68,7
1981	1.838	40.381	243.508	87,3	71,2	80,6
1991	1.852	48.407	272.092	87,9	85,4	90,0
2001	2.106	56.691	302.291	100,0	100,0	100,0
2011	1.453	61.780	328.424	69,0	109,0	108,6
2021	1.773	70.571	373.489	84,2	124,5	123,6

Quelle: Statistik Austria, Volkszählung bzw. Registerzählung

Abbildung 6.1: Entwicklung der Erwerbstätigen am Arbeitsort

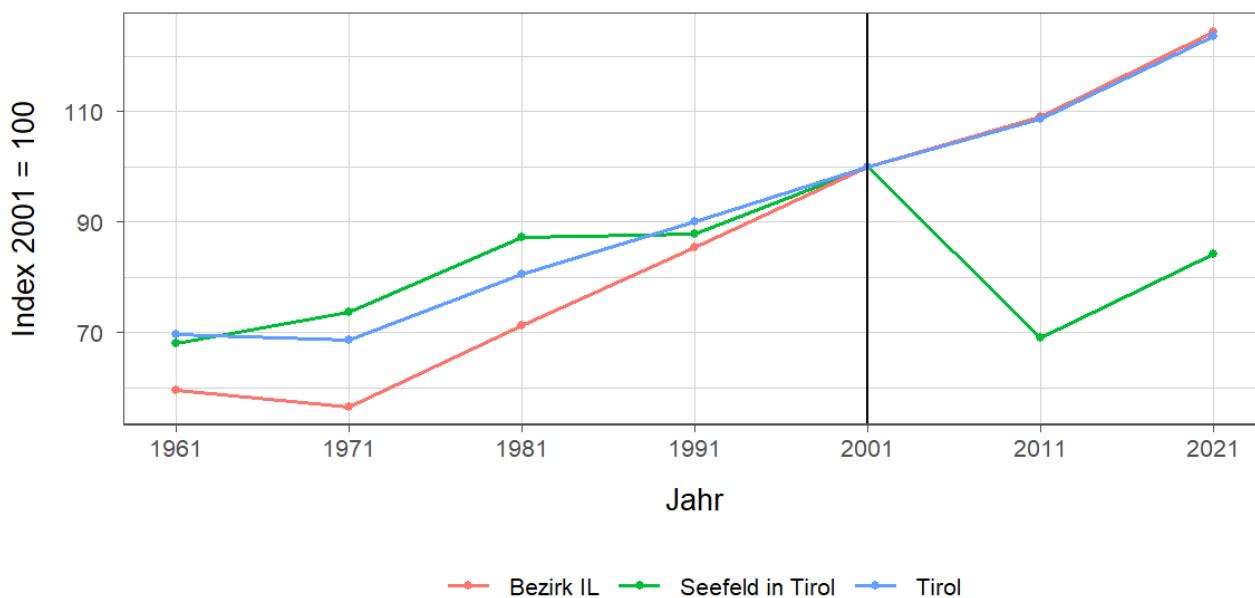


Tabelle 6.2: Erwerbstätige am Arbeitsort nach wirtschaftlicher Zugehörigkeit

Jahr	gesamt	Land- und Forstwirtschaft	Gewerbe und Industrie	darunter Bauwesen	Dienstleistungen	darunter Begerbergungs und Gaststättenwesen
1961	1.435	70	329	86	1.036	666
1971	1.554	22	356	207	1.176	622
1981	1.838	12	241	89	1.585	778
1991	1.852	9	168	64	1.675	810
2001	2.106	6	89	34	2.011	1.034
2011	1.453	8	75	42	1.370	507
2021	1.773	5	50	26	1.718	622

Quelle: Statistik Austria, Volkszählung bzw. Registerzählung, Abgestimmte Erwerbsstatistik

Tabelle 6.3: Erwerbstätige am Wohn- und Arbeitsort

Jahr	am Wohnort		am Arbeitsort	
	weiblich	männlich	weiblich	männlich
1961	-	-	713	722
1971	437	637	657	897
1981	528	689	852	986
1991	608	762	836	1.016
2001	732	818	1.008	1.098
2011	615	720	729	724
2021	758	833	976	797

Quelle: Quelle: Statistik Austria, Volkszählung bzw. Registerzählung, Abgestimmte Erwerbsstatistik

Tabelle 6.4: Berufspendler

Jahr	Gemeinde- einpendler	Gemeinde- binnenpendler	Gemeinde- auspendler	Pendler- saldo absolut	Index des Pendler- salDOS ¹
1961	592	-	89	503	154
1971	601	502	121	480	145
1981	831	529	210	621	151
1991	849	614	367	482	135
2001	1.002	818	446	556	136
2011	703	535	585	118	109
2021	867	635	685	182	111

Quelle: Quelle: Statistik Austria, Volkszählung bzw. Registerzählung, Abgestimmte Erwerbsstatistik

¹ = (Erwerbstätige am Arbeitsort / Erwerbstätige am Wohnort)*100

Ein Wert unter 100: Zahl der Auspendler aus den Gemeinden in einer Region überwiegt

Ein Wert über 100: Zahl der Einpendler in Gemeinden einer Region überwiegt

Gemeindeeinpendler, Gemeindeauspendler: Personen, deren Wohn- und Arbeitsort in verschiedenen Gemeinden liegen, also Personen, die über Gemeindegrenzen hinweg pendeln.

Erwerbstätige: Personen ab 15 Jahren, die einer bezahlten Tätigkeit von mindestens einer Wochenstunde nachgehen, Selbständige und mithelfende Familienangehörige, Präsenz- und Zivildienstler sind eingeschlossen, Personen in Karenz werden nicht berücksichtigt.

7 Land- und Forstwirtschaft

Tabelle 7.1: Anzahl und Entwicklung der Land- und Forstwirtschaftlichen Betriebe

Jahr	Betriebe			Index 1999 = 100		
	Seefeld in Tirol	Bezirk IL	Tirol	Seefeld in Tirol	Bezirk IL	Tirol
1960	40	4.780	25.365	160,0	151,1	139,1
1970	35	4.337	23.600	140,0	137,1	129,4
1980	28	3.756	20.913	112,0	118,7	114,7
1990	27	3.443	19.739	108,0	108,9	108,2
1999	25	3.163	18.238	100,0	100,0	100,0
2010	26	2.827	16.215	104,0	89,4	88,9
2020	20	2.439	14.215	80,0	77,1	77,9

Quelle: Statistik Austria, Land- und Forstwirtschaftliche Betriebszählung bzw. Agrarstrukturerhebung

Abbildung 7.1: Entwicklung der Anzahl an land- und forstwirtschaftlichen Betrieben

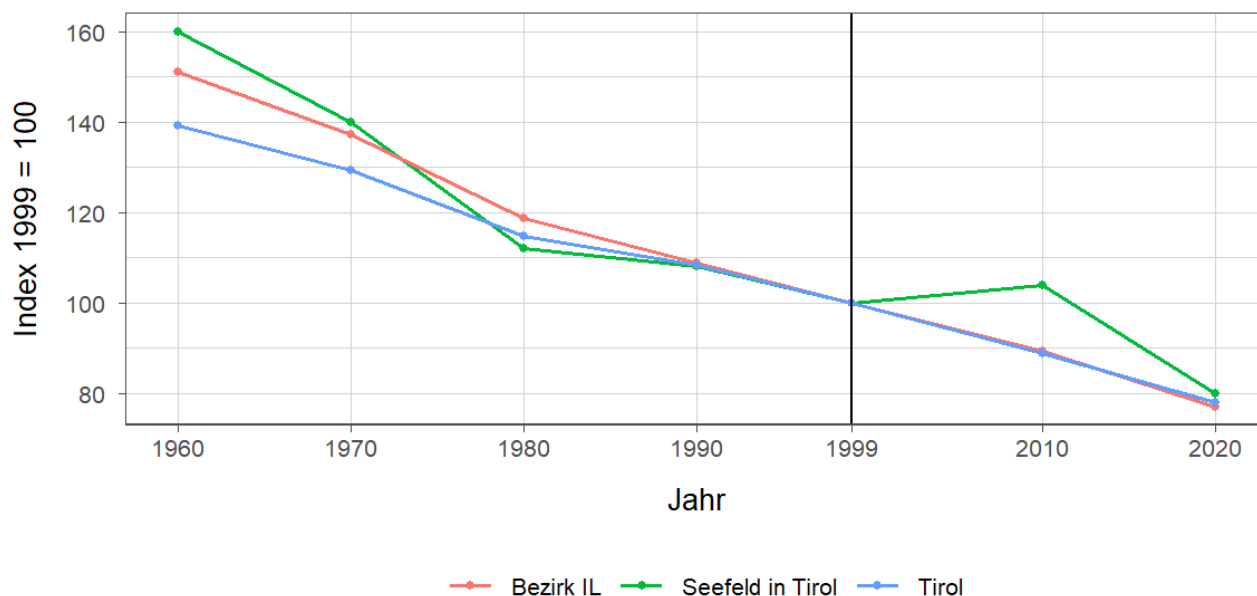


Tabelle 7.2: Betriebe nach Erwerbsart 2020

Erwerbsart	Betriebe			Anteil an allen Betrieben in %		
	Seefeld in Tirol	Bezirk IL	Tirol	Seefeld in Tirol	Bezirk IL	Tirol
Haupterwerb	2	788	4.749	10,0	32,3	33,4
Nebenerwerb	15	1.421	7.916	75,0	58,3	55,7
Pers.Gem.	-	37	322	-	1,5	2,3
jur. Person	3	193	1.228	15,0	7,9	8,6

Quelle: Statistik Austria, Agrarstrukturerhebung

Pers.Gem: Personengemeinschaften

jur. Person: Juristische Personen

Tabelle 7.3: Betriebe mit Erschwernispunkten 2020

EP-GR ¹	Betriebe			Anteil an allen Betrieben in %		
	Seefeld in Tirol	Bezirk IL	Tirol	Seefeld in Tirol	Bezirk IL	Tirol
EP-GR 1	-	300	2.015	-	12,3	14,2
EP-GR 2	8	424	2.268	40,0	17,4	16,0
EP-GR 3	1	350	2.265	5,0	14,4	15,9
EP-GR 4	-	446	2.803	-	18,3	19,7
keine Erschwernis	11	919	4.864	55,0	37,7	34,2

Quelle: Quelle: Statistik Austria, Agrarstrukturerhebung

¹ Zuordnung der Betriebe nach Erschwernispunkten

Bei der Agrarstrukturerhebung 2020 wurden analog zum Grünen Bericht die Betriebe nach ihren Erschwernispunkten den Erschwernispunktgruppen (EP-Gruppe 1 bis 4) zugeordnet. Die Erschwernispunkte-Gruppen (EP-Gruppen) setzen sich wie folgt zusammen:

EP-Gruppe 1: 5 bis 90 Erschwernispunkte

EP-Gruppe 2: 91 bis 180 Erschwernispunkte

EP-Gruppe 3: 181 bis 270 Erschwernispunkte

EP-Gruppe 4: über 270 (bis maximal 540) Erschwernispunkte

Die Zuordnung der Erschwernispunkte wird im Rahmen des jährlichen Mehrfachantrag-Flächen durchgeführt. Das System der Erschwernispunktgruppen (EP-Gruppen) ist nur bedingt mit den bisherigen Systemen der Einteilung bergbäuerlicher Betriebe bzw. Erschwernisbeurteilung vergleichbar. Betriebe mit weniger als 5 Erschwernispunkten werden in der in der Gruppe „Ohne Erschwernis“ ausgewiesen.

8 Tourismus

Tabelle 8.1: Nächtigungsentwicklung - Winter seit 1981

Jahr	Nächtigungen			Index 2001 = 100		
	Seefeld in Tirol	Bezirk IL	Tirol	Seefeld in Tirol	Bezirk IL	Tirol
1981	647.615	2.748.548	17.771.714	109,2	97,5	75,6
1991	607.418	3.068.496	21.774.674	102,4	108,9	92,6
2001	593.165	2.817.605	23.503.160	100,0	100,0	100,0
2011	479.684	2.516.778	24.830.645	80,9	89,3	105,6
2021	8.481	153.956	712.998	1,4	5,5	3,0
2023	518.734	2.574.959	25.707.235	87,5	91,4	109,4

Quelle: AdTLR, Raumordnung und Statistik, Tourismusstatistik

Abbildung 8.1: Nächtigungsentwicklung im Winter

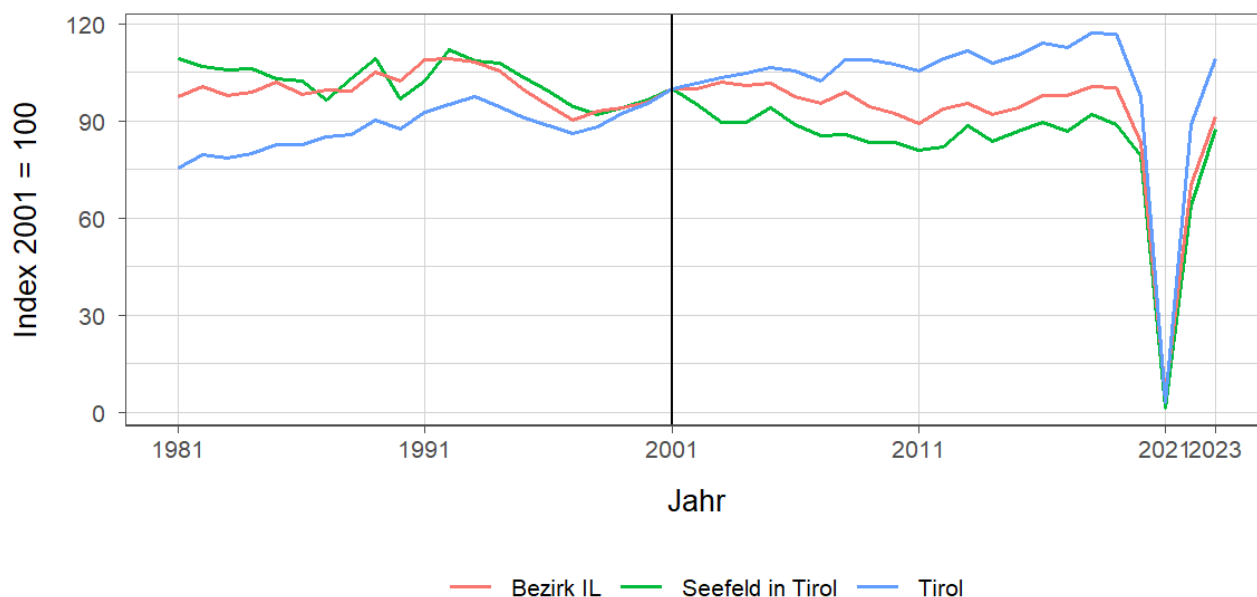


Tabelle 8.2: Nächtigungsentwicklung - Winter 2012 bis 2023

Jahr	Nächtigungen			Index 2012 = 100		
	Seefeld in Tirol	Bezirk IL	Tirol	Seefeld in Tirol	Bezirk IL	Tirol
2012	486.611	2.646.272	25.699.115	100,0	100,0	100,0
2013	525.744	2.692.490	26.220.929	108,0	101,7	102,0
2014	497.637	2.591.829	25.370.402	102,3	97,9	98,7
2015	515.687	2.647.102	25.960.806	106,0	100,0	101,0
2016	531.524	2.754.635	26.804.089	109,2	104,1	104,3
2017	514.914	2.753.976	26.463.873	105,8	104,1	103,0
2018	544.996	2.839.759	27.583.016	112,0	107,3	107,3
2019	526.457	2.825.088	27.485.847	108,2	106,8	107,0
2020	470.063	2.346.234	22.925.568	96,6	88,7	89,2
2021	8.481	153.956	712.998	1,7	5,8	2,8
2022	378.908	1.979.656	20.909.636	77,9	74,8	81,4
2023	518.734	2.574.959	25.707.235	106,6	97,3	100,0

Quelle: AdTLR, Raumordnung und Statistik, Tourismusstatistik

Tabelle 8.3: Nächtigungen nach Unterkunftsarten - Winter 2023

Kategorie	Nächtigungen			in %		
	Seefeld in Tirol	Bezirk IL	Tirol	Seefeld in Tirol	Bezirk IL	Tirol
Gewerblich	440.650	1.840.128	19.043.511	84,9	71,5	74,1
davon ***** / ****	288.291	905.237	8.849.552	55,6	35,2	34,4
***	38.154	372.780	3.912.344	7,4	14,5	15,2
** / *	51.255	333.199	2.302.416	9,9	12,9	9,0
Fewo gewerblich	62.950	228.912	3.979.199	12,1	8,9	15,5
Privat	5.249	88.219	814.588	1,0	3,4	3,2
Fewo privat	72.835	524.233	4.978.196	14,0	20,4	19,4
Campingplätze	-	37.716	412.652	-	1,5	1,6
Sonst. Unterkünfte	-	84.663	458.288	-	3,3	1,8
Gesamt	518.734	2.574.959	25.707.235	100,0	100,0	100,0

Quelle: Quelle: AdTLR, Raumordnung und Statistik, Tourismusstatistik

G = Geheim, da weniger als 3 Betriebe vorhanden

Tabelle 8.4: Nächtigungsentwicklung - Sommer seit 1981

Jahr	Nächtigungen			Index 2001 = 100		
	Seefeld in Tirol	Bezirk IL	Tirol	Seefeld in Tirol	Bezirk IL	Tirol
1981	626.258	3.521.671	23.095.058	112,8	142,0	135,8
1991	670.273	3.407.182	23.561.062	120,7	137,4	138,5
2001	555.355	2.479.856	17.006.337	100,0	100,0	100,0
2011	517.406	2.447.135	18.068.597	93,2	98,7	106,2
2021	492.622	2.415.515	19.865.249	88,7	97,4	116,8
2023	561.928	2.931.201	22.788.556	101,2	118,2	134,0

Quelle: AdTLR, Raumordnung und Statistik, Tourismusstatistik

Abbildung 8.2: Nächtigungsentwicklung im Sommer

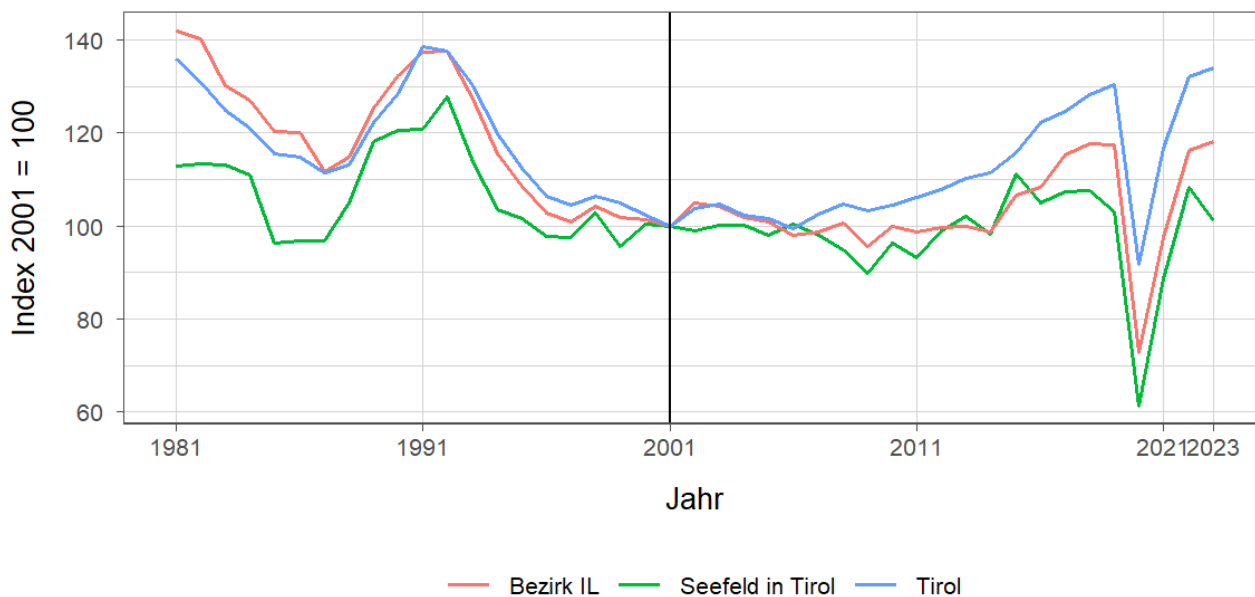


Tabelle 8.5: Nächtigungsentwicklung - Sommer 2012 bis 2023

Jahr	Nächtigungen			Index 2012 = 100		
	Seefeld in Tirol	Bezirk IL	Tirol	Seefeld in Tirol	Bezirk IL	Tirol
2012	549.036	2.468.725	18.325.187	100,0	100,0	100,0
2013	566.696	2.479.487	18.727.354	103,2	100,4	102,2
2014	545.940	2.444.817	18.959.548	99,4	99,0	103,5
2015	618.064	2.643.398	19.676.251	112,6	107,1	107,4
2016	583.413	2.685.601	20.796.138	106,3	108,8	113,5
2017	596.222	2.860.143	21.193.135	108,6	115,9	115,7
2018	597.394	2.919.683	21.806.765	108,8	118,3	119,0
2019	572.380	2.910.410	22.163.110	104,3	117,9	120,9
2020	340.666	1.803.343	15.580.308	62,0	73,0	85,0
2021	492.622	2.415.515	19.865.249	89,7	97,8	108,4
2022	601.459	2.883.445	22.448.264	109,5	116,8	122,5
2023	561.928	2.931.201	22.788.556	102,3	118,7	124,4

Quelle: AdTLR, Raumordnung und Statistik, Tourismusstatistik

Tabelle 8.6: Nächtigungen nach Unterkunftsarten - Sommer 2023

Kategorie	Nächtigungen			in %		
	Seefeld in Tirol	Bezirk IL	Tirol	Seefeld in Tirol	Bezirk IL	Tirol
Gewerblich	488.206	1.934.325	15.781.623	86,9	66,0	69,3
davon **** / ****	341.471	969.154	7.888.227	60,8	33,1	34,6
***	46.522	434.405	3.470.892	8,3	14,8	15,2
** / *	33.129	299.783	1.743.642	5,9	10,2	7,7
Fewo gewerblich	67.084	230.983	2.678.862	11,9	7,9	11,8
Privat	3.927	85.078	633.879	0,7	2,9	2,8
Fewo privat	64.835	491.269	3.615.238	11,5	16,8	15,9
Campingplätze	4.960	240.120	1.898.422	0,9	8,2	8,3
Sonst. Unterkünfte	-	180.409	859.394	-	6,2	3,8
Gesamt	561.928	2.931.201	22.788.556	100,0	100,0	100,0

Quelle: Quelle: AdTLR, Raumordnung und Statistik, Tourismusstatistik
 G = Geheim, da weniger als 3 Betriebe vorhanden

Abbildung 8.3: Nächtigungsentwicklung im Vergleich Winter zu Sommer

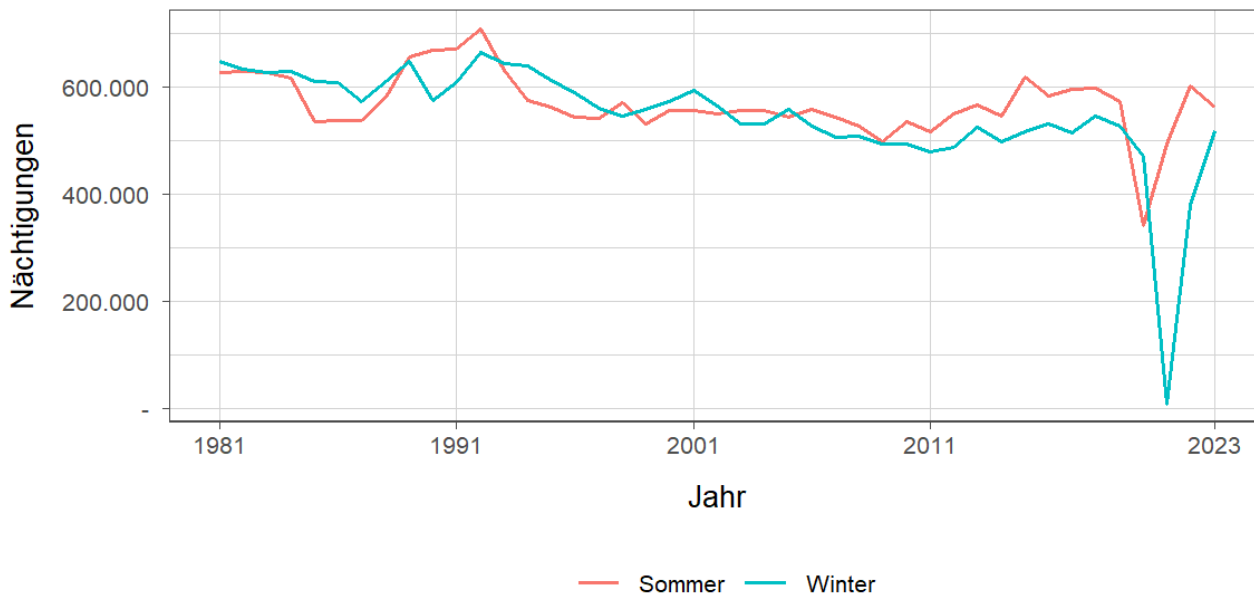


Tabelle 8.7: Betten - Winter 2023

Kategorie	Betten Winter			in %		
	Seefeld in Tirol	Bezirk IL	Tirol	Seefeld in Tirol	Bezirk IL	Tirol
Gewerblich	5.378	24.035	224.822	77,0	63,7	65,8
davon **** / ****	3.288	9.926	90.088	47,1	26,3	26,4
***	581	5.629	47.047	8,3	14,9	13,8
** / *	620	4.918	33.308	8,9	13,0	9,8
Fewo gewerblich	889	3.562	54.379	12,7	9,4	15,9
Privat	111	2.316	19.168	1,6	6,1	5,6
Fewo privat	1.494	9.374	84.979	21,4	24,8	24,9
Sonst. Unterkünfte	-	2.029	12.495	-	5,4	3,7
Gesamt	6.983	37.754	341.464	100,0	100,0	100,0

Quelle: Quelle: AdTLR, Raumordnung und Statistik, Tourismusstatistik
 G = Geheim, da weniger als 3 Betriebe vorhanden

Tabelle 8.8: Betten - Sommer 2023

Kategorie	Betten Sommer			in %		
	Seefeld in Tirol	Bezirk IL	Tirol	Seefeld in Tirol	Bezirk IL	Tirol
Gewerblich	5.270	23.974	217.717	76,5	62,4	64,6
davon ***** / ****	3.178	10.004	86.552	46,1	26,0	25,7
***	605	5.487	46.198	8,8	14,3	13,7
** / *	577	4.823	32.060	8,4	12,6	9,5
Fewo gewerblich	910	3.660	52.907	13,2	9,5	15,7
Privat	102	2.198	18.506	1,5	5,7	5,5
Fewo privat	1.521	9.326	82.554	22,1	24,3	24,5
Sonst. Unterkünfte	-	2.929	18.363	-	7,6	5,4
Gesamt	6.893	38.427	337.140	100,0	100,0	100,0

Quelle: Quelle: AdTLR, Raumordnung und Statistik, Tourismusstatistik

G = Geheim, da weniger als 3 Betriebe vorhanden

Tabelle 8.9: Auslastung 2023

Kategorie	Auslastung in % ¹					
	Seefeld in Tirol		Bezirk IL		Tirol	
	Winter	Sommer	Winter	Sommer	Winter	Sommer
Gewerblich	45,3	50,3	42,3	43,9	46,8	39,4
davon ***** / ****	48,4	58,4	50,4	52,7	54,3	49,5
***	36,3	41,8	36,6	43,0	45,9	40,8
** / *	45,7	31,2	37,4	33,8	38,2	29,6
Fewo gewerblich	39,1	40,1	35,5	34,3	40,4	27,5
Privat	26,1	20,9	21,0	21,0	23,5	18,6
Fewo privat	26,9	23,2	30,9	28,6	32,4	23,8
Sonst. Unterkünfte	NaN	NaN	23,1	33,5	20,3	25,4
Gesamt	41,0	43,9	37,1	38,1	40,9	33,7

Quelle: Quelle: AdTLR, Raumordnung und Statistik, Tourismusstatistik

¹ Winter: 100 Prozent entsprechen 181 (bzw. 182 im Schaltjahr) Vollbelegungstagen

Sommer: 100 Prozent entsprechen 184 Vollbelegungstagen

Aus Datenverfügbarkeitsgründen wurde die Auslastung mit der Bettenzahl des Vorjahres berechnet

G = Geheim, da weniger als 3 Betriebe vorhanden

9 Grundversorgung der Tiroler Bevölkerung

Tabelle 9.1: Einrichtungen zur Grundversorgung der Tiroler Bevölkerung 2023

Einrichtungen	Seefeld in Tirol	Bezirk IL	Tirol
Nahversorger	4	127	690
Verkaufsfläche der Nahversorger (in m ²)	2.853	69.361	356.831
Verkaufsfläche (in m ² /Einwohner)	1	0	0
Metzger	-	30	149
Baecker	3	72	374
Polizeiinspektion	1	16	78
Praktischer_Arzt	3	151	674
Zahnheilkunde	4	84	427
Apotheke	1	32	131
Hausapotheke	-	5	55
Altersheim	1	23	93
Postamt	1	9	37
Postpartner	-	28	114
Bankfiliale	5	71	409
Tankstelle	3	72	304
Kinderkrippe	1	69	310
Kindergarten	1	103	484
Hort	1	37	114
Volksschule	1	71	351
Mittelschule	1	19	106
Sonderschule	-	7	20
Poly	-	7	28
AHS	-	3	27

Quelle: Quelle: AdTLR, Raumordnung und Statistik, Tourismusstatistik, Erhebung zur Grundversorgung der Tiroler Bevölkerung

10 Gemeindefinanzen

Tabelle 10.1: Eigene Steuern ¹

Jahr	Steuern in Tsd. Euro			Index 2013 = 100		
	Seefeld in Tirol	Bezirk IL	Tirol	Seefeld in Tirol	Bezirk IL	Tirol
2013	2.462	64.591	352.594	100,0	100,0	100,0
2014	2.347	60.276	332.524	95,3	93,3	94,3
2015	2.455	61.961	345.545	99,7	95,9	98,0
2016	2.523	65.025	360.435	102,5	100,7	102,2
2017	2.595	68.063	373.058	105,4	105,4	105,8
2018	2.784	71.279	388.551	113,1	110,4	110,2
2019	2.741	74.501	405.946	111,4	115,3	115,1
2020	2.815	74.630	400.991	114,3	115,5	113,7
2021	2.151	75.688	400.778	87,4	117,2	113,7
2022	2.728	81.265	446.231	110,8	125,8	126,6

Quelle: AdTLR, Abt. Gemeinden, Die Finanzlage der Gemeinden Tirols

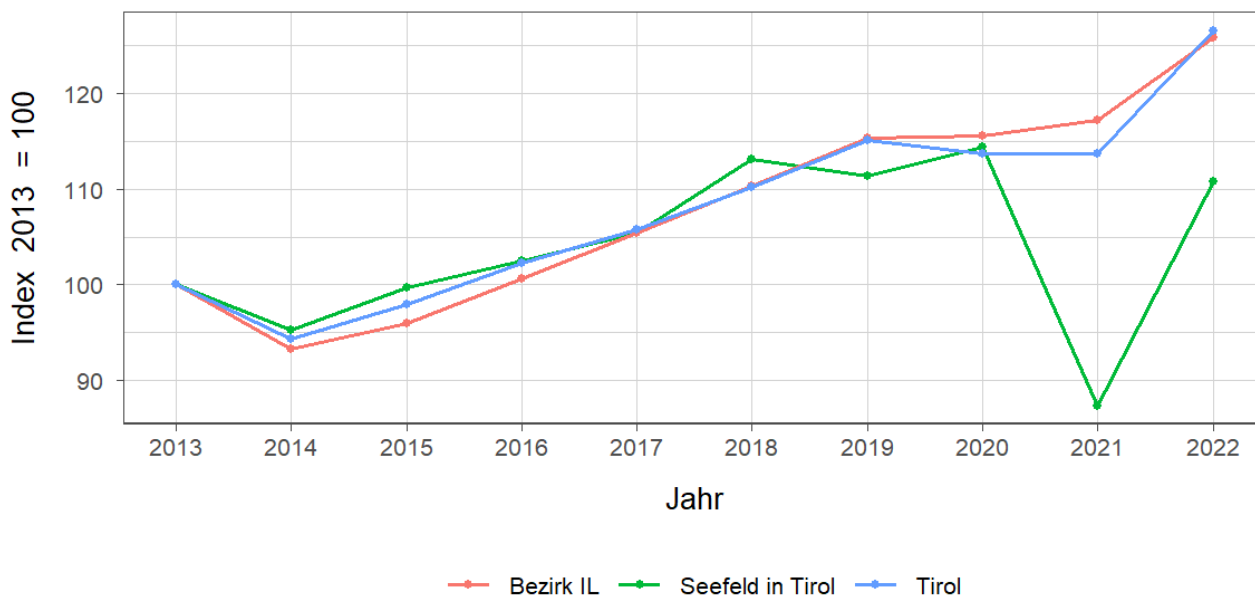
Tabelle 10.2: Eigene Steuern pro Einwohner

Jahr	Pro Einwohner in Euro			Index 2013 = 100		
	Seefeld in Tirol	Bezirk IL	Tirol	Seefeld in Tirol	Bezirk IL	Tirol
2013	743	381	488	100,0	100,0	100,0
2014	695	350	456	93,6	92,0	93,4
2015	722	356	467	97,2	93,4	95,7
2016	731	369	483	98,4	97,0	98,9
2017	754	383	497	101,5	100,6	101,7
2018	812	398	515	109,3	104,4	105,4
2019	792	413	536	106,6	108,5	109,7
2020	800	411	528	107,7	107,9	108,0
2021	612	414	525	82,4	108,7	107,4
2022	759	440	579	102,1	115,6	118,5

Quelle: AdTLR, Abt. Gemeinden, Die Finanzlage der Gemeinden Tirols

¹ Ausschließliche Gemeindeabgaben i. S. des Finanzausgleichsgesetzes
(Grundsteuer A und B, Kommunalsteuer, Sonstige Steuern)

Abbildung 10.1: Entwicklung der Eigenen Steuern

Tabelle 10.3: Abgabenertragsanteile ¹

Jahr	Abgabenertragsanteile in Tsd. Euro			Index 2013 = 100		
	Seefeld in Tirol	Bezirk IL	Tirol	Seefeld in Tirol	Bezirk IL	Tirol
2013	2.991	132.857	613.323	100,0	100,0	100,0
2014	4.346	146.978	696.908	145,3	110,6	113,6
2015	4.410	154.257	733.155	147,4	116,1	119,5
2016	4.505	158.356	751.116	150,6	119,2	122,5
2017	4.659	159.505	756.870	155,7	120,1	123,4
2018	4.782	165.919	792.641	159,9	124,9	129,2
2019	5.023	178.280	851.034	167,9	134,2	138,8
2020	4.492	162.478	777.780	150,2	122,3	126,8
2021	4.851	192.130	907.213	162,2	144,6	147,9
2022	5.549	220.126	1.031.610	185,5	165,7	168,2

Quelle: AdTLR, Abt. Gemeinden, Die Finanzlage der Gemeinden Tirols

Tabelle 10.4: Abgabenertragsanteile pro Einwohner

Jahr	Pro Einwohner in Euro			Index 2013 = 100		
	Seefeld in Tirol	Bezirk IL	Tirol	Seefeld in Tirol	Bezirk IL	Tirol
2013	903	783	849	100,0	100,0	100,0
2014	1.287	854	956	142,6	109,1	112,6
2015	1.298	885	992	143,8	113,1	116,8
2016	1.305	899	1.007	144,5	114,9	118,5
2017	1.354	897	1.008	150,0	114,6	118,6
2018	1.394	925	1.050	154,4	118,2	123,6
2019	1.451	988	1.123	160,7	126,2	132,2
2020	1.276	894	1.023	141,4	114,2	120,5
2021	1.380	1.050	1.187	152,8	134,1	139,8
2022	1.543	1.192	1.337	171,0	152,2	157,5

Quelle: AdTLR, Abt. Gemeinden, Die Finanzlage der Gemeinden Tirols

¹ Anteile der Gemeinden an den gemeinschaftlichen Bundesabgaben lt. Finanzausgleichsgesetzes

Abbildung 10.2: Entwicklung der Abgabenertragsanteile

