

# Regionsprofil Statistik 2023

## Kirchberg in Tirol

### Gemeinde 70409



#### Übergeordneter Planungsverband der Gemeinde

Planungsverband	Einwohner
Brixental-Wildschönau	22.936

## Impressum

<b>Titel</b>	Regionsprofil Statistik 2023 - Kirchberg in Tirol - Gemeinde 70409
<b>Ausgabe</b>	1. Ausgabe
<b>Datum</b>	16. Februar 2024
<b>Herausgeber</b>	Amt der Tiroler Landesregierung Abteilung Raumordnung und Statistik Landesstatistik Tirol
<b>Bearbeitung</b>	MMag. Mario Stadler
<b>Redaktion</b>	Mag. Manfred Kaiser
<b>Adresse</b>	Landhaus 2 Heiliggeiststraße 7-9 6020 Innsbruck
<b>Telefon</b>	<a href="tel:0043-512-508-3632">0043-512-508-3632</a>
<b>Email</b>	<a href="mailto:raumordnung.statistik@tirol.gv.at">raumordnung.statistik@tirol.gv.at</a>
<b>Website</b>	<a href="https://www.tirol.gv.at/statistik">https://www.tirol.gv.at/statistik</a>



## Anmerkungen

Nachdruck - auch auszugsweise - ist nur mit Quellenangabe gestattet.

Wenn bei Begriffen, die sich auf Personengruppen beziehen, nur die männliche Form gewählt wurde, so ist dies nicht geschlechtsspezifisch gemeint, sondern geschah ausschließlich aus Gründen der besseren Lesbarkeit.

# Inhaltsverzeichnis

Tabellenverzeichnis .....	iv
Abbildungsverzeichnis .....	v
1 Flächen .....	1
2 Naturschutzgebiete .....	2
3 Bauentwicklung .....	3
4 Wohnbevölkerung .....	5
5 Privathaushalte .....	8
6 Wirtschaft und Beschäftigung .....	9
7 Land- und Forstwirtschaft .....	11
8 Tourismus .....	13
9 Grundversorgung der Tiroler Bevölkerung .....	18
10 Gemeindefinanzen .....	19

# Tabellenverzeichnis

1.1 Flächennutzung 2023 .....	1
1.2 Widmungsbestand 2022 .....	1
2.1 Naturschutz 2023 .....	2
3.1 Anzahl der Gebäude 2023 .....	3
3.2 Überwiegende Gebäudenutzung 2023 .....	3
3.3 Anzahl der Wohnungen 2023 .....	4
4.1 Anzahl und Entwicklung der Wohnbevölkerung .....	5
4.2 Altersstruktur 2023 .....	5
4.3 Höchste abgeschlossene Ausbildung 2021 .....	6
4.4 Veränderung der Wohnbevölkerung seit 1961 - Volkszählung bzw. Registerzählung .....	6
4.5 Veränderung der Wohnbevölkerung - Bevölkerungsregister .....	6
4.6 Wanderungen .....	7
4.7 Geburten und Sterbefälle .....	7
5.1 Anzahl und Entwicklung der Privathaushalte .....	8
5.2 Durchschnittliche Haushaltsgröße .....	8
5.3 Anzahl und Entwicklung der Einpersonenhaushalte .....	8
6.1 Erwerbstätige am Arbeitsort (gesamt) .....	9
6.2 Erwerbstätige am Arbeitsort nach wirtschaftlicher Zugehörigkeit .....	9
6.3 Erwerbstätige am Wohn- und Arbeitsort .....	10
6.4 Berufspendler .....	10
7.1 Anzahl und Entwicklung der Land- und Forstwirtschaftlichen Betriebe .....	11
7.2 Betriebe nach Erwerbsart 2020 .....	11
7.3 Betriebe mit Erschwernispunkten 2020 .....	12
8.1 Nächtigungsentwicklung - Winter seit 1981 .....	13
8.2 Nächtigungsentwicklung - Winter 2012 bis 2023 .....	13
8.3 Nächtigungen nach Unterkunftsarten - Winter 2023 .....	14
8.4 Nächtigungsentwicklung - Sommer seit 1981 .....	14
8.5 Nächtigungsentwicklung - Sommer 2012 bis 2023 .....	15
8.6 Nächtigungen nach Unterkunftsarten - Sommer 2023 .....	15
8.7 Betten - Winter 2023 .....	16
8.8 Betten - Sommer 2023 .....	17
8.9 Auslastung 2023 .....	17
9.1 Einrichtungen zur Grundversorgung der Tiroler Bevölkerung 2023 .....	18
10.1 Eigene Steuern <sup>1</sup> .....	19
10.2 Eigene Steuern pro Einwohner .....	19
10.3 Abgabenertragsanteile <sup>1</sup> .....	20
10.4 Abgabenertragsanteile pro Einwohner .....	20

# Abbildungsverzeichnis

3.1 Entwicklung der Anzahl an Gebäuden .....	3
4.1 Entwicklung der Wohnbevölkerung .....	5
6.1 Entwicklung der Erwerbstätigen am Arbeitsort .....	9
7.1 Entwicklung der Anzahl an land- und forstwirtschaftlichen Betrieben .....	11
8.1 Nächtigungsentwicklung im Winter .....	13
8.2 Nächtigungsentwicklung im Sommer .....	15
8.3 Nächtigungsentwicklung im Vergleich Winter zu Sommer .....	16
10.1 Entwicklung der Eigenen Steuern .....	20
10.2 Entwicklung der Abgabenertragsanteile .....	21



# 1 Flächen

Tabelle 1.1: Flächennutzung 2023

Flächenart in km <sup>2</sup>	Kirchberg in Tirol	Bezirk KI	Tirol
Fläche	97,8	1.163,3	12.648,4
Dauersiedlungsraum	21,9	256,6	1.573,0
Anteil am Dauersiedlungsraum	22,4	22,1	12,4

Quelle: Bundesamt für Eich- und Vermessungswesen

Tabelle 1.2: Widmungsbestand 2022

Widmungskategorie	Fläche in ha	m <sup>2</sup> / Einwohner			Anteil am DSR in %		
		Kirchberg in Tirol	Bezirk KI	Tirol	Kirchberg in Tirol	Bezirk KI	Tirol
Bauland und Sonderflächen <sup>1</sup>	142,1	267,9	371,1	293,1	6,5	9,5	14,4
Wohngebiete	63,5						
Mischgebiete	47,2						
Gewerbe- und Industriegebiete	1,9						
Baulandähnliche Sonderflächen	29,6						
Landwirtschaftliche Sonderflächen	7,8						

Quelle: AdTLR, Abt. Raumordnung und Statistik

<sup>1</sup> ausgenommen freilandähnliche Sonderflächen und landwirtschaftliche Sonderflächen

DSR = Dauersiedlungsraum

## 2 Naturschutzgebiete

Tabelle 2.1: Naturschutz 2023

Schutzgebiete	Fläche in ha	Anteil an Gesamtfläche in %	Anteil der Schutzgebiete an der Gesamtfläche in %	
			Kirchberg in Tirol	Bezirk KI Tirol
Nationalpark Kernzonen	-	-	-	2,7
Nationalpark Außenzonen	-	-	-	2,1
Naturschutzgebiete	-	-	1,9	5,9
Landschaftsschutzgebiete	4.102	41,9	9,5	5,3
Geschützte Landschaftsteile	-	-	0,0	0,1
Ruhegebiete	-	-	-	10,8
Sonderschutzgebiete	-	-	-	0,0
Schutzgebiete insgesamt	4.102	41,9	11,4	26,9

Quelle: AdTLR, Abt. Umweltschutz



### 3 Bauentwicklung

Tabelle 3.1: Anzahl der Gebäude 2023

Jahr	Gebäude			Index 2001 = 100		
	Kirchberg in Tirol	Bezirk KI	Tirol	Kirchberg in Tirol	Bezirk KI	Tirol
1971	863	10.264	91.331	49,4	52,0	56,6
1981	1.225	13.903	116.875	70,1	70,4	72,5
1991	1.517	16.874	138.537	86,8	85,5	85,9
2001	1.748	19.742	161.261	100,0	100,0	100,0
2011	1.858	21.755	177.745	106,3	110,2	110,2
2021	1.977	23.606	193.876	113,1	119,6	120,2
2023	2.091	26.362	213.503	119,6	133,5	132,4

Quelle: Statistik Austria, Gebäude und Wohnungsregister

Abbildung 3.1: Entwicklung der Anzahl an Gebäuden

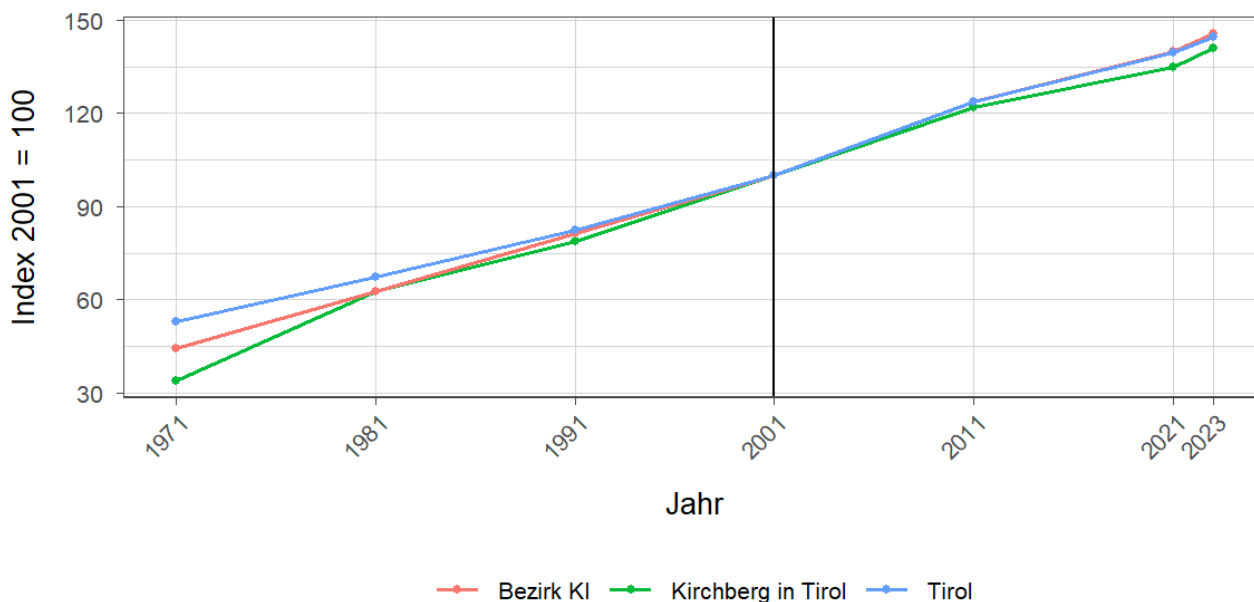


Tabelle 3.2: Überwiegende Gebäudenutzung 2023

Gebäudenutzung	Anzahl	Anzahl an allen Gebäuden in %		
		Kirchberg in Tirol	Bezirk KI	Tirol
Gebäude mit einer Wohnung	886	42,4	45,0	45,2
Gebäude mit zwei oder mehr Wohnungen	878	42,0	34,2	34,7
Wohngebäude von Gemeinschaften	1	0,0	0,2	0,3
Hotels und ähnliche Gebäude	133	6,4	4,2	4,1
Andere Gebäude <sup>1</sup>	193	9,2	16,4	15,7

Quelle: Statistik Austria, Gebäude und Wohnungsregister

<sup>1</sup> umfasst Bürogebäude, Gebäude des Groß- oder Einzelhandels, Gebäude des Verkehrs- oder Nachrichtenwesens, Werkstätten, Industrie- oder Lagerhallen, Gebäude für Kultur- und Freizeitzwecke sowie des Bildungs- und Gesundheitswesens, Gebäude mit sonstiger Nutzung.

Tabelle 3.3: Anzahl der Wohnungen 2023

Jahr	Wohnungen			Index 2001 = 100		
	Kirchberg in Tirol	Bezirk KI	Tirol	Kirchberg in Tirol	Bezirk KI	Tirol
1971	1.167	14.260	160.196	33,9	44,1	52,8
1981	2.157	20.228	203.762	62,6	62,5	67,1
1991	2.709	26.346	249.774	78,6	81,4	82,3
2001	3.445	32.367	303.632	100,0	100,0	100,0
2011	4.199	40.097	375.583	121,9	123,9	123,7
2021	4.651	45.247	423.796	135,0	139,8	139,6
2023	4.860	47.132	439.539	141,1	145,6	144,8

Quelle: Statistik Austria, Gebäude und Wohnungsregister

## 4 Wohnbevölkerung

Tabelle 4.1: Anzahl und Entwicklung der Wohnbevölkerung

Jahr	Personen			Index 2001 = 100		
	Kirchberg in Tirol	Bezirk KI	Tirol	Kirchberg in Tirol	Bezirk KI	Tirol
1961	3.032	39.795	462.899	61,2	67,2	68,7
1971	3.544	46.340	540.771	71,5	78,3	80,3
1981	3.718	49.747	586.663	75,0	84,0	87,1
1991	4.092	54.127	631.410	82,5	91,4	93,8
2001	4.958	59.191	673.504	100,0	100,0	100,0
2011	5.120	61.705	709.319	103,3	104,2	105,3
2021	5.227	64.812	762.652	105,4	109,5	113,2
2023	5.304	65.770	771.304	107,0	111,1	114,5

Quelle: Statistik Austria, (bis inkl. 2001) Volkszählung, (ab 2011) Registerzählung

Abbildung 4.1: Entwicklung der Wohnbevölkerung

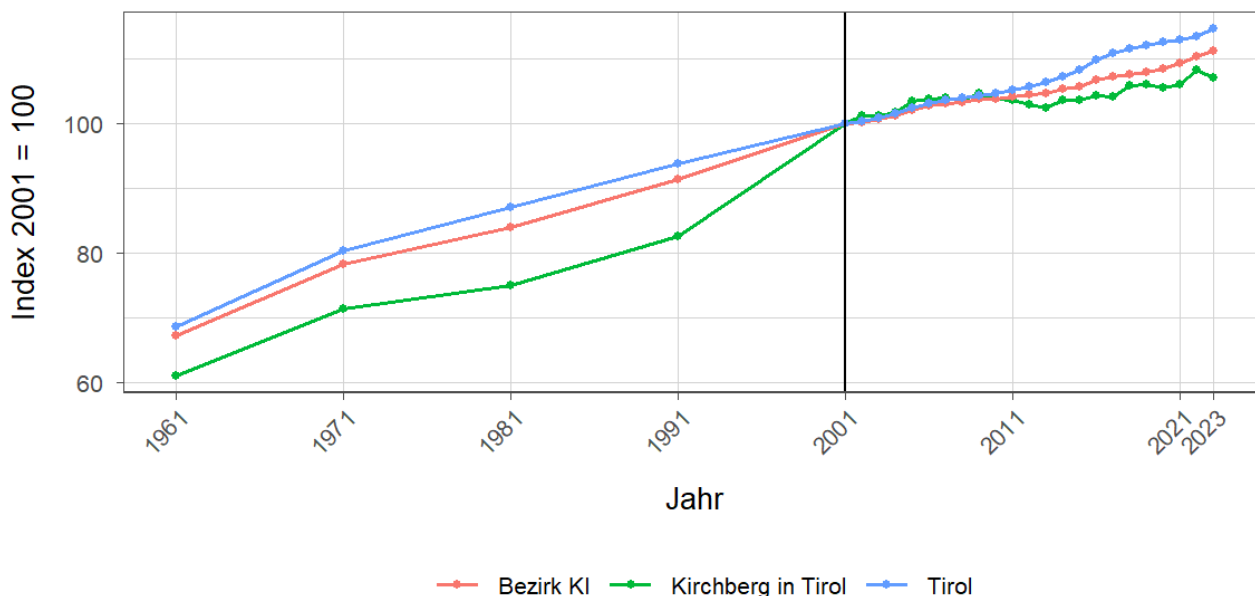


Tabelle 4.2: Altersstruktur 2023

Alter	Personen			in % der Wohnbevölkerung		
	Kirchberg in Tirol	Bezirk KI	Tirol	Kirchberg in Tirol	Bezirk KI	Tirol
unter 15	610	8.758	112.127	11,5	13,3	14,5
15 bis 64	3.484	42.565	512.918	65,7	64,7	66,5
65 oder älter	1.210	14.447	146.259	22,8	22,0	19,0

Quelle: Statistik Austria, (bis inkl. 2001) Volkszählung, (ab 2011) Bevölkerungsregister

Tabelle 4.3: Höchste abgeschlossene Ausbildung 2021

Bildung	Personen			in % der Wohnbevölkerung im Alter von 15 u. mehr Jahren		
	Kirchberg in Tirol	Bezirk KI	Tirol	Kirchberg in Tirol	Bezirk KI	Tirol
Pflichtschule	1.065	12.848	159.879	23,0	22,9	24,5
Lehrabschluss	1.799	21.678	212.344	38,8	38,6	32,6
Berufsbild. mittlere S.	765	9.486	98.123	16,5	16,9	15,1
Allg. bild. höhere S.	210	2.422	36.447	4,5	4,3	5,6
Berufsbild. höhere S.	339	4.058	48.281	7,3	7,2	7,4
Kolleg	20	250	4.370	0,4	0,4	0,7
Akademie	86	909	13.080	1,9	1,6	2,0
Hochschule	350	4.571	79.173	7,6	8,1	12,1

Quelle: Statistik Austria, Abgestimmte Erwerbsstatistik

Tabelle 4.4: Veränderung der Wohnbevölkerung seit 1961 - Volkszählung bzw. Registerzählung

Jahr	Insgesamt	Wanderungs-saldo	Geburten-bilanz	in % der Wohnbevölkerung 1961		
				Insgesamt	Wanderungs-saldo	Geburten-bilanz
1961/1971	512	61	451	16,9	2,0	14,9
1971/1981	174	3	171	5,7	0,1	5,6
1981/1991	374	277	97	12,3	9,1	3,2
1991/2001	866	616	250	28,6	20,3	8,2
2001/2011	162	72	90	5,3	2,4	3,0
2011/2021	107	154	-47	3,5	5,1	-1,6

Quelle: Statistik Austria, Volkszählung bzw. Bevölkerungsregister

Tabelle 4.5: Veränderung der Wohnbevölkerung - Bevölkerungsregister

Jahr	Insgesamt	Wanderungs-saldo	Geburten-bilanz	jährliche Veränderung in %		
				Insgesamt	Wanderungs-saldo	Geburten-bilanz
2016	-8	-	-8	-0,2	-	-0,2
2017	86	83	3	1,7	1,6	0,1
2018	15	15	-	0,3	0,3	-
2019	-25	-13	-12	-0,5	-0,2	-0,2
2020	30	28	2	0,6	0,5	0,0
2021	104	108	-4	2,0	2,1	-0,1
2022	-57	-47	-10	-1,1	-0,9	-0,2
2016/2022	145	174	-29	2,8	3,4	-0,6

Quelle: Statistik Austria, Bevölkerungsregister

Tabelle 4.6: Wanderungen

Jahr	Personen			jährliche Veränderung in %		
	Zuzüge	Wegzüge	Saldo	Zuzüge	Wegzüge	Saldo
2016	249	249	-	4,8	4,8	-
2017	279	196	83	5,4	3,8	1,6
2018	282	267	15	5,4	5,1	0,3
2019	226	239	-13	4,3	4,5	-0,2
2020	268	240	28	5,1	4,6	0,5
2021	360	252	108	6,8	4,8	2,1
2022	429	476	-47	8,0	8,9	-0,9
2016/2022	2.093	1.919	174	40,8	37,4	3,4

Quelle: Statistik Austria, Wanderungsstatistik

Tabelle 4.7: Geburten und Sterbefälle

Jahr	Personen			jährliche Veränderung in %		
	Geburten	Sterbefällr	Saldo	Geburten	Sterbefällr	Saldo
2016	46	54	-8	0,9	1,0	-0,2
2017	53	50	3	1,0	1,0	0,1
2018	44	44	-	0,8	0,8	-
2019	33	45	-12	0,6	0,9	-0,2
2020	51	49	2	1,0	0,9	0,0
2021	50	54	-4	1,0	1,0	-0,1
2022	38	48	-10	0,7	0,9	-0,2
2016/2022	315	344	-29	6,1	6,7	-0,6

Quelle: Statistik Austria, Natürliche Bevölkerungsbewegung

## 5 Privathaushalte

Tabelle 5.1: Anzahl und Entwicklung der Privathaushalte

Jahr	Haushalte			Index 2001 = 100		
	Kirchberg in Tirol	Bezirk KI	Tirol	Kirchberg in Tirol	Bezirk KI	Tirol
1961	812	10.192	123.705	39,5	43,4	47,5
1971	989	12.416	157.267	48,1	52,9	60,3
1981	1.204	15.318	188.898	58,6	65,2	72,5
1991	1.529	18.954	219.783	74,4	80,7	84,3
2001	2.056	23.478	260.660	100,0	100,0	100,0
2011	2.368	26.305	296.712	115,2	112,0	113,8
2021	2.458	29.270	334.096	119,6	124,7	128,2

Quelle: Statistik Austria, Volkszählung bzw. Registerzählung, Abgestimmte Erwerbsstatistik

Tabelle 5.2: Durchschnittliche Haushaltsgröße

Jahr	Personen pro Haushalte		
	Kirchberg in Tirol	Bezirk KI	Tirol
1961	3,7	3,9	3,7
1971	3,6	3,7	3,4
1981	3,1	3,2	3,1
1991	2,6	2,8	2,8
2001	2,4	2,5	2,6
2011	2,1	2,3	2,4
2021	2,1	2,2	2,2

Quelle: Statistik Austria, Volkszählung bzw. Registerzählung, Abgestimmte Erwerbsstatistik

Tabelle 5.3: Anzahl und Entwicklung der Einpersonenhaushalte

Jahr	Haushalte			in % der Privathaushalte		
	Kirchberg in Tirol	Bezirk KI	Tirol	Kirchberg in Tirol	Bezirk KI	Tirol
1961	117	1.225	16.090	14,4	12,0	13,0
1971	161	1.854	31.826	16,3	14,9	20,2
1981	257	2.988	44.728	21,3	19,5	23,7
1991	405	4.581	55.078	26,5	24,2	25,1
2001	669	7.169	77.310	32,5	30,5	29,7
2011	958	9.003	100.474	40,5	34,2	33,9
2021	1.033	11.143	121.247	42,0	38,1	36,3

Quelle: Quelle: Statistik Austria, Volkszählung bzw. Registerzählung, Abgestimmte Erwerbsstatistik

## 6 Wirtschaft und Beschäftigung

Tabelle 6.1: Erwerbstätige am Arbeitsort (gesamt)

Jahr	Personen			Index 2001 = 100		
	Kirchberg in Tirol	Bezirk KI	Tirol	Kirchberg in Tirol	Bezirk KI	Tirol
1961	1.310	17.934	210.522	71,9	69,0	69,6
1971	1.206	17.243	207.802	66,2	66,4	68,7
1981	1.490	20.424	243.508	81,7	78,6	80,6
1991	1.585	22.977	272.092	86,9	88,4	90,0
2001	1.823	25.981	302.291	100,0	100,0	100,0
2011	1.652	27.463	328.424	90,6	105,7	108,6
2021	1.855	29.897	373.489	101,8	115,1	123,6

Quelle: Statistik Austria, Volkszählung bzw. Registerzählung

Abbildung 6.1: Entwicklung der Erwerbstätigen am Arbeitsort

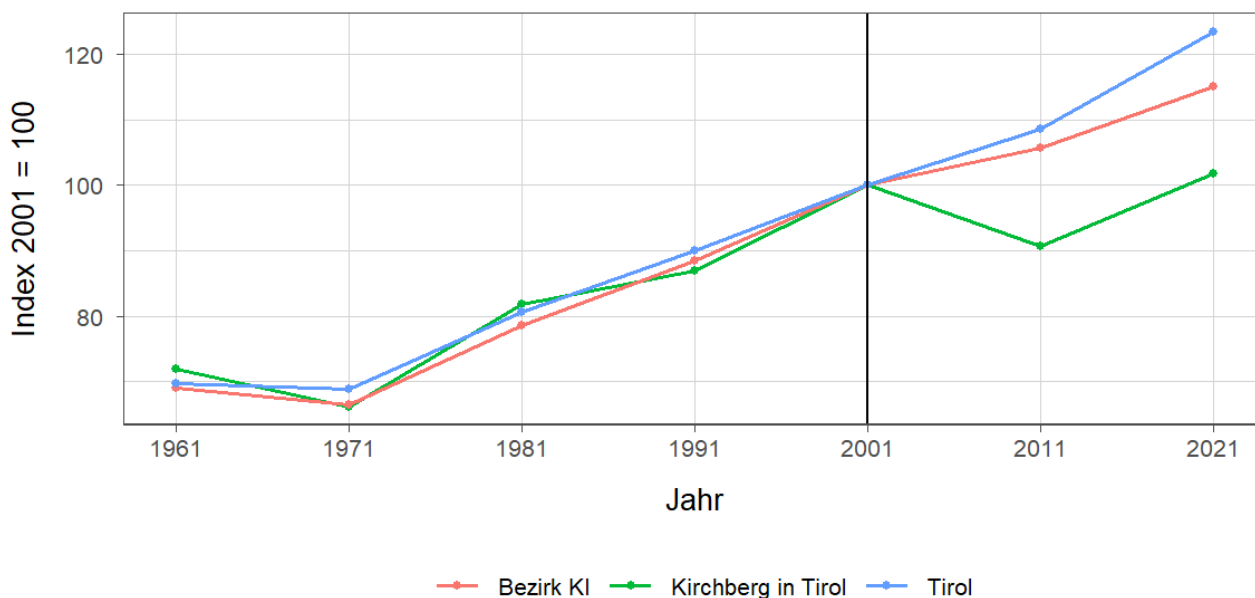


Tabelle 6.2: Erwerbstätige am Arbeitsort nach wirtschaftlicher Zugehörigkeit

Jahr	gesamt	Land- und Forstwirtschaft	Gewerbe und Industrie	darunter Bauwesen	Dienstleistungen	darunter Beyerbergung und Gaststättenwesen
1961	1.310	537	313	95	460	161
1971	1.206	281	264	109	661	261
1981	1.490	220	325	157	945	406
1991	1.585	160	336	163	1.089	436
2001	1.823	136	368	248	1.319	548
2011	1.652	144	314	274	1.194	365
2021	1.855	96	339	266	1.420	342

Quelle: Statistik Austria, Volkszählung bzw. Registerzählung, Abgestimmte Erwerbsstatistik

Tabelle 6.3: Erwerbstätige am Wohn- und Arbeitsort

Jahr	am Wohnort		am Arbeitsort	
	weiblich	männlich	weiblich	männlich
1961	-	-	518	792
1971	486	903	448	758
1981	666	1.016	673	817
1991	735	1.180	675	910
2001	974	1.263	820	1.003
2011	998	1.236	825	827
2021	1.176	1.372	921	934

Quelle: Quelle: Statistik Austria, Volkszählung bzw. Registerzählung, Abgestimmte Erwerbsstatistik

Tabelle 6.4: Berufspendler

Jahr	Gemeinde-einpendler	Gemeinde-binnenpendler	Gemeinde-auspendler	Pendler-saldo absolut	Index des Pendler-saldos <sup>1</sup>
1961	154	-	268	-114	92
1971	185	484	368	-183	87
1981	356	582	548	-192	89
1991	441	683	771	-330	83
2001	644	799	1.058	-414	81
2011	562	693	1.144	-582	74
2021	639	775	1.332	-693	73

Quelle: Quelle: Statistik Austria, Volkszählung bzw. Registerzählung, Abgestimmte Erwerbsstatistik

<sup>1</sup> = (Erwerbstätige am Arbeitsort / Erwerbstätige am Wohnort)\*100

Ein Wert unter 100: Zahl der Auspendler aus den Gemeinden in einer Region überwiegt

Ein Wert über 100: Zahl der Einpendler in Gemeinden einer Region überwiegt

**Gemeindeeinpendler, Gemeindeauspendler:** Personen, deren Wohn- und Arbeitsort in verschiedenen Gemeinden liegen, also Personen, die über Gemeindegrenzen hinweg pendeln.

**Erwerbstätige:** Personen ab 15 Jahren, die einer bezahlten Tätigkeit von mindestens einer Wochenstunde nachgehen, Selbständige und mithelfende Familienangehörige, Präsenz- und Zivildienstler sind eingeschlossen, Personen in Karenz werden nicht berücksichtigt.



## 7 Land- und Forstwirtschaft

Tabelle 7.1: Anzahl und Entwicklung der Land- und Forstwirtschaftlichen Betriebe

Jahr	Betriebe			Index 1999 = 100		
	Kirchberg in Tirol	Bezirk KI	Tirol	Kirchberg in Tirol	Bezirk KI	Tirol
1960	196	2.682	25.365	110,1	123,3	139,1
1970	172	2.606	23.600	96,6	119,8	129,4
1980	161	2.388	20.913	90,4	109,8	114,7
1990	165	2.302	19.739	92,7	105,8	108,2
1999	178	2.175	18.238	100,0	100,0	100,0
2010	156	1.894	16.215	87,6	87,1	88,9
2020	165	1.863	14.215	92,7	85,7	77,9

Quelle: Statistik Austria, Land- und Forstwirtschaftliche Betriebszählung bzw. Agrarstrukturerhebung

Abbildung 7.1: Entwicklung der Anzahl an land- und forstwirtschaftlichen Betrieben

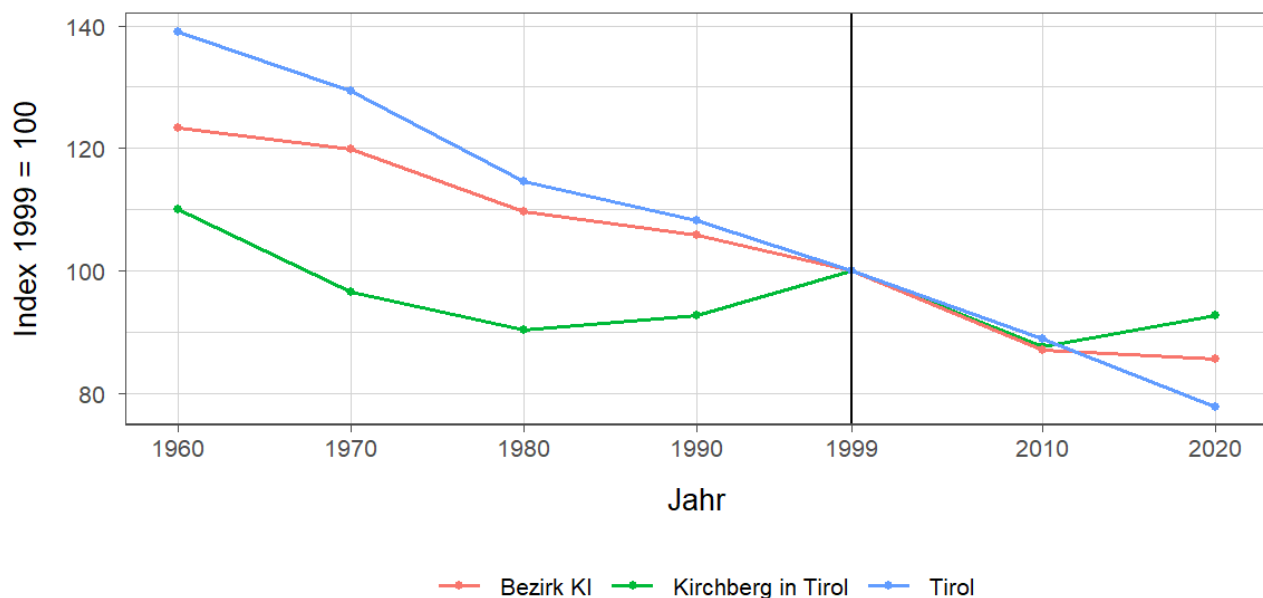


Tabelle 7.2: Betriebe nach Erwerbsart 2020

Erwerbsart	Betriebe			Anteil an allen Betrieben in %		
	Kirchberg in Tirol	Bezirk KI	Tirol	Kirchberg in Tirol	Bezirk KI	Tirol
Haupterwerb	69	793	4.749	41,8	42,6	33,4
Nebenerwerb	74	903	7.916	44,8	48,5	55,7
Pers.Gem.	4	48	322	2,4	2,6	2,3
jur. Person	18	119	1.228	10,9	6,4	8,6

Quelle: Statistik Austria, Agrarstrukturerhebung

Pers.Gem: Personengemeinschaften

jur. Person: Juristische Personen

Tabelle 7.3: Betriebe mit Erschwernispunkten 2020

EP-GR <sup>1</sup>	Betriebe			Anteil an allen Betrieben in %		
	Kirchberg in Tirol	Bezirk KI	Tirol	Kirchberg in Tirol	Bezirk KI	Tirol
EP-GR 1	10	305	2.015	6,1	16,4	14,2
EP-GR 2	24	465	2.268	14,5	25,0	16,0
EP-GR 3	58	285	2.265	35,2	15,3	15,9
EP-GR 4	24	177	2.803	14,5	9,5	19,7
keine Erschwernis	49	631	4.864	29,7	33,9	34,2

Quelle: Quelle: Statistik Austria, Agrarstrukturerhebung

<sup>1</sup> Zuordnung der Betriebe nach Erschwernispunkten

Bei der Agrarstrukturerhebung 2020 wurden analog zum Grünen Bericht die Betriebe nach ihren Erschwernispunkten den Erschwernispunktgruppen (EPGruppe 1 bis 4) zugeordnet. Die Erschwernispunkte-Gruppen (EP-Gruppen) setzen sich wie folgt zusammen:

EP-Gruppe 1: 5 bis 90 Erschwernispunkte

EP-Gruppe 2: 91 bis 180 Erschwernispunkte

EP-Gruppe 3: 181 bis 270 Erschwernispunkte

EP-Gruppe 4: über 270 (bis maximal 540) Erschwernispunkte

Die Zuordnung der Erschwernispunkte wird im Rahmen des jährlichen Mehrfachantrag-Flächen durchgeführt. Das System der Erschwernispunktgruppen (EP-Gruppen) ist nur bedingt mit den bisherigen Systemen der Einteilung bergbäuerlicher Betriebe bzw. Erschwernisbeurteilung vergleichbar. Betriebe mit weniger als 5 Erschwernispunkten werden in der in der Gruppe „Ohne Erschwernis“ ausgewiesen.

## 8 Tourismus

Tabelle 8.1: Nächtigungsentwicklung - Winter seit 1981

Jahr	Nächtigungen			Index 2001 = 100		
	Kirchberg in Tirol	Bezirk KI	Tirol	Kirchberg in Tirol	Bezirk KI	Tirol
1981	512.503	3.272.598	17.771.714	97,4	99,1	75,6
1991	507.928	3.287.533	21.774.674	96,5	99,6	92,6
2001	526.325	3.302.253	23.503.160	100,0	100,0	100,0
2011	494.862	3.115.951	24.830.645	94,0	94,4	105,6
2021	9.206	79.644	712.998	1,7	2,4	3,0
2023	411.879	3.016.557	25.707.235	78,3	91,3	109,4

Quelle: AdTLR, Raumordnung und Statistik, Tourismusstatistik

Abbildung 8.1: Nächtigungsentwicklung im Winter

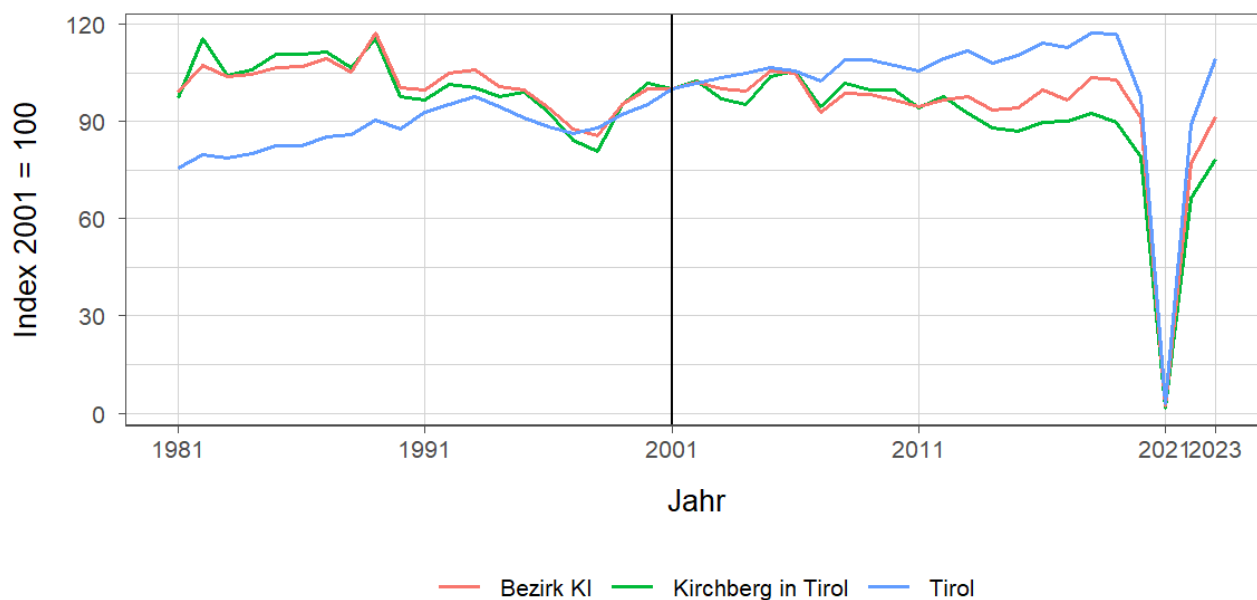


Tabelle 8.2: Nächtigungsentwicklung - Winter 2012 bis 2023

Jahr	Nächtigungen			Index 2012 = 100		
	Kirchberg in Tirol	Bezirk KI	Tirol	Kirchberg in Tirol	Bezirk KI	Tirol
2012	513.862	3.190.702	25.699.115	100,0	100,0	100,0
2013	486.935	3.218.607	26.220.929	94,8	100,9	102,0
2014	463.443	3.081.332	25.370.402	90,2	96,6	98,7
2015	457.200	3.110.843	25.960.806	89,0	97,5	101,0
2016	471.349	3.290.870	26.804.089	91,7	103,1	104,3
2017	474.351	3.193.148	26.463.873	92,3	100,1	103,0
2018	485.681	3.416.675	27.583.016	94,5	107,1	107,3
2019	471.791	3.388.395	27.485.847	91,8	106,2	107,0
2020	415.143	3.003.619	22.925.568	80,8	94,1	89,2
2021	9.206	79.644	712.998	1,8	2,5	2,8
2022	349.612	2.545.629	20.909.636	68,0	79,8	81,4
2023	411.879	3.016.557	25.707.235	80,2	94,5	100,0

Quelle: AdTLR, Raumordnung und Statistik, Tourismusstatistik

Tabelle 8.3: Nächtigungen nach Unterkunftsarten - Winter 2023

Kategorie	Nächtigungen			in %		
	Kirchberg in Tirol	Bezirk KI	Tirol	Kirchberg in Tirol	Bezirk KI	Tirol
Gewerblich	317.800	2.118.887	19.043.511	77,2	70,2	74,1
davon **** / ****	143.211	1.021.190	8.849.552	34,8	33,9	34,4
***	98.060	429.733	3.912.344	23,8	14,2	15,2
** / *	21.086	233.741	2.302.416	5,1	7,7	9,0
Fewo gewerblich	55.443	434.223	3.979.199	13,5	14,4	15,5
Privat	16.740	116.256	814.588	4,1	3,9	3,2
Fewo privat	74.957	629.231	4.978.196	18,2	20,9	19,4
Campingplätze	-	91.803	412.652	-	3,0	1,6
Sonst. Unterkünfte	2.382	60.380	458.288	0,6	2,0	1,8
Gesamt	411.879	3.016.557	25.707.235	100,0	100,0	100,0

Quelle: Quelle: AdTLR, Raumordnung und Statistik, Tourismusstatistik

G = Geheim, da weniger als 3 Betriebe vorhanden

Tabelle 8.4: Nächtigungsentwicklung - Sommer seit 1981

Jahr	Nächtigungen			Index 2001 = 100		
	Kirchberg in Tirol	Bezirk KI	Tirol	Kirchberg in Tirol	Bezirk KI	Tirol
1981	441.642	3.393.837	23.095.058	135,1	132,9	135,8
1991	504.821	3.643.597	23.561.062	154,5	142,7	138,5
2001	326.822	2.552.724	17.006.337	100,0	100,0	100,0
2011	367.714	2.546.799	18.068.597	112,5	99,8	106,2
2021	311.877	2.648.078	19.865.249	95,4	103,7	116,8
2023	362.481	3.033.309	22.788.556	110,9	118,8	134,0

Quelle: AdTLR, Raumordnung und Statistik, Tourismusstatistik

Abbildung 8.2: Nächtigungsentwicklung im Sommer

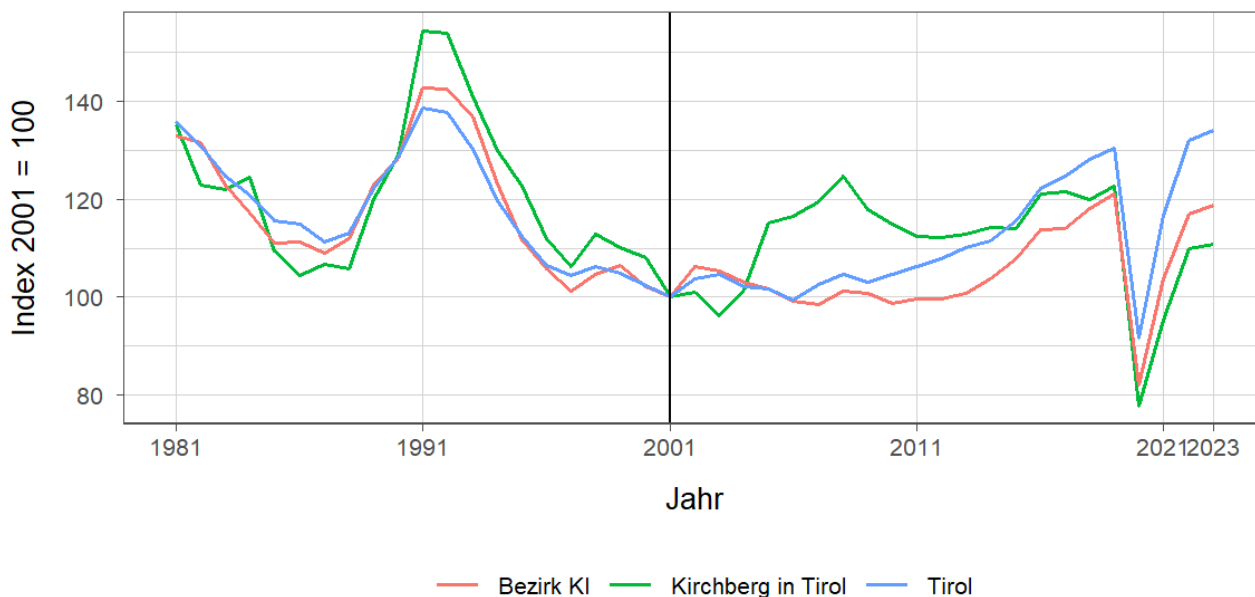


Tabelle 8.5: Nächtigungsentwicklung - Sommer 2012 bis 2023

Jahr	Nächtigungen			Index 2012 = 100		
	Kirchberg in Tirol	Bezirk KI	Tirol	Kirchberg in Tirol	Bezirk KI	Tirol
2012	366.343	2.541.568	18.325.187	100,0	100,0	100,0
2013	368.857	2.575.882	18.727.354	100,7	101,4	102,2
2014	373.268	2.650.504	18.959.548	101,9	104,3	103,5
2015	372.720	2.752.930	19.676.251	101,7	108,3	107,4
2016	395.971	2.902.301	20.796.138	108,1	114,2	113,5
2017	396.911	2.909.019	21.193.135	108,3	114,5	115,7
2018	391.635	3.014.322	21.806.765	106,9	118,6	119,0
2019	401.185	3.091.251	22.163.110	109,5	121,6	120,9
2020	254.487	2.096.602	15.580.308	69,5	82,5	85,0
2021	311.877	2.648.078	19.865.249	85,1	104,2	108,4
2022	359.593	2.985.102	22.448.264	98,2	117,5	122,5
2023	362.481	3.033.309	22.788.556	98,9	119,3	124,4

Quelle: AdTLR, Raumordnung und Statistik, Tourismusstatistik

Tabelle 8.6: Nächtigungen nach Unterkunftsarten - Sommer 2023

Kategorie	Nächtigungen			in %		
	Kirchberg in Tirol	Bezirk KI	Tirol	Kirchberg in Tirol	Bezirk KI	Tirol
Gewerblich	302.547	2.136.392	15.781.623	83,5	70,4	69,3
davon **** / ****	163.173	1.150.760	7.888.227	45,0	37,9	34,6
***	90.313	434.953	3.470.892	24,9	14,3	15,2
** / *	15.096	211.628	1.743.642	4,2	7,0	7,7
Fewo gewerblich	33.965	339.051	2.678.862	9,4	11,2	11,8
Privat	10.235	94.685	633.879	2,8	3,1	2,8
Fewo privat	48.279	503.813	3.615.238	13,3	16,6	15,9
Campingplätze	-	254.777	1.898.422	-	8,4	8,3
Sonst. Unterkünfte	1.420	43.642	859.394	0,4	1,4	3,8
Gesamt	362.481	3.033.309	22.788.556	100,0	100,0	100,0

Quelle: Quelle: AdTLR, Raumordnung und Statistik, Tourismusstatistik  
 G = Geheim, da weniger als 3 Betriebe vorhanden

Abbildung 8.3: Nächtigungsentwicklung im Vergleich Winter zu Sommer

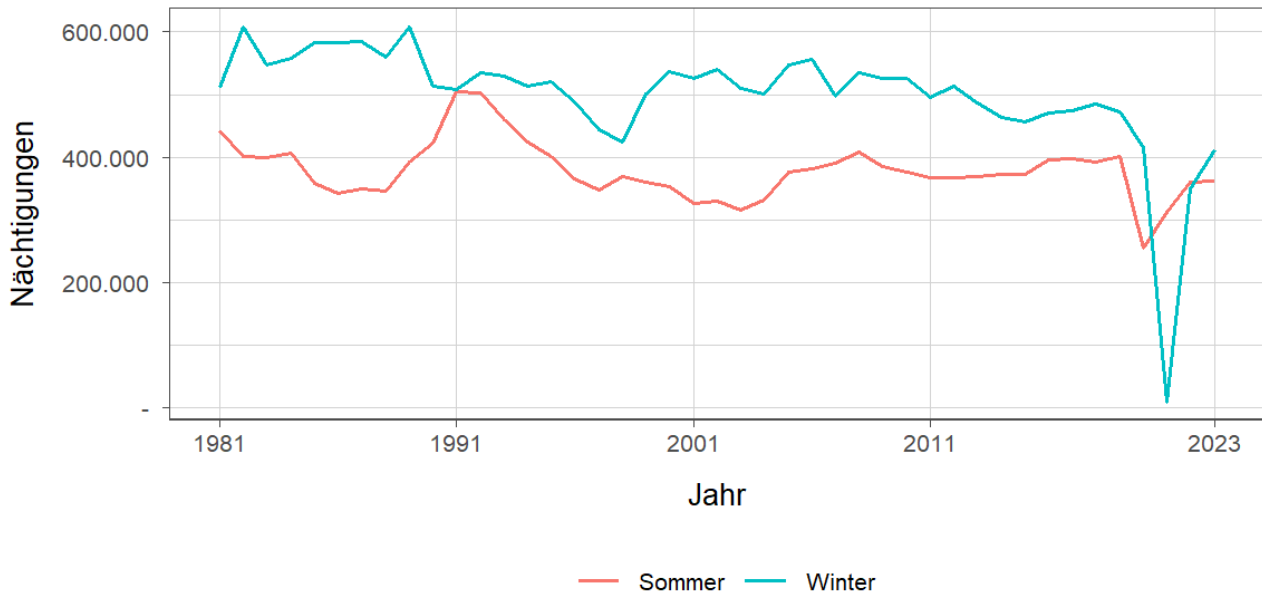


Tabelle 8.7: Betten - Winter 2023

Kategorie	Betten Winter			in %		
	Kirchberg in Tirol	Bezirk KI	Tirol	Kirchberg in Tirol	Bezirk KI	Tirol
Gewerblich	3.622	28.232	224.822	64,5	63,0	65,8
davon **** / ****	1.202	11.358	90.088	21,4	25,3	26,4
***	1.012	5.535	47.047	18,0	12,3	13,8
** / *	470	4.110	33.308	8,4	9,2	9,8
Fewo gewerblich	938	7.229	54.379	16,7	16,1	15,9
Privat	375	3.020	19.168	6,7	6,7	5,6
Fewo privat	1.541	12.119	84.979	27,4	27,0	24,9
Sonst. Unterkünfte	77	1.469	12.495	1,4	3,3	3,7
Gesamt	5.615	44.840	341.464	100,0	100,0	100,0

Quelle: Quelle: AdTLR, Raumordnung und Statistik, Tourismusstatistik  
 G = Geheim, da weniger als 3 Betriebe vorhanden

Tabelle 8.8: Betten - Sommer 2023

Kategorie	Betten Sommer			in %		
	Kirchberg in Tirol	Bezirk KI	Tirol	Kirchberg in Tirol	Bezirk KI	Tirol
Gewerblich	3.776	27.981	217.717	67,3	63,5	64,6
davon **** / ****	1.514	11.461	86.552	27,0	26,0	25,7
***	960	5.363	46.198	17,1	12,2	13,7
** / *	487	4.189	32.060	8,7	9,5	9,5
Fewo gewerblich	815	6.968	52.907	14,5	15,8	15,7
Privat	345	2.883	18.506	6,1	6,5	5,5
Fewo privat	1.431	11.581	82.554	25,5	26,3	24,5
Sonst. Unterkünfte	59	1.628	18.363	1,1	3,7	5,4
Gesamt	5.611	44.073	337.140	100,0	100,0	100,0

Quelle: Quelle: AdTLR, Raumordnung und Statistik, Tourismusstatistik

G = Geheim, da weniger als 3 Betriebe vorhanden

Tabelle 8.9: Auslastung 2023

Kategorie	Auslastung in % <sup>1</sup>					
	Kirchberg in Tirol		Bezirk KI		Tirol	
	Winter	Sommer	Winter	Sommer	Winter	Sommer
Gewerblich	48,5	43,5	41,5	41,5	46,8	39,4
davon **** / ****	65,8	58,6	49,7	54,6	54,3	49,5
***	53,5	51,1	42,9	44,1	45,9	40,8
** / *	24,8	16,8	31,4	27,5	38,2	29,6
Fewo gewerblich	32,7	22,6	33,2	26,4	40,4	27,5
Privat	24,7	16,1	21,3	17,8	23,5	18,6
Fewo privat	26,9	18,3	28,7	23,6	32,4	23,8
Sonst. Unterkünfte	17,1	13,1	22,7	14,6	20,3	25,4
Gesamt	40,5	35,1	36,0	34,3	40,9	33,7

Quelle: Quelle: AdTLR, Raumordnung und Statistik, Tourismusstatistik

<sup>1</sup> Winter: 100 Prozent entsprechen 181 (bzw. 182 im Schaltjahr) Vollbelegungstagen

Sommer: 100 Prozent entsprechen 184 Vollbelegungstagen

Aus Datenverfügbarkeitsgründen wurde die Auslastung mit der Bettenzahl des Vorjahres berechnet

G = Geheim, da weniger als 3 Betriebe vorhanden

## 9 Grundversorgung der Tiroler Bevölkerung

Tabelle 9.1: Einrichtungen zur Grundversorgung der Tiroler Bevölkerung 2023

Einrichtungen	Kirchberg in Tirol	Bezirk KI	Tirol
Nahversorger	9	77	690
Verkaufsfläche der Nahversorger (in m <sup>2</sup> )	2.982	32.505	356.831
Verkaufsfläche (in m <sup>2</sup> /Einwohner)	1	0	0
Metzger	1	16	149
Baecker	3	35	374
Polizeiinspektion	1	9	78
Praktischer_Arzt	5	57	674
Zahnheilkunde	2	36	427
Apotheke	2	11	131
Hausapotheke	-	7	55
Altersheim	1	9	93
Postamt	1	4	37
Postpartner	-	12	114
Bankfiliale	3	47	409
Tankstelle	1	29	304
Kinderkrippe	3	24	310
Kindergarten	2	27	484
Hort	-	10	114
Volksschule	2	28	351
Mittelschule	1	8	106
Sonderschule	-	1	20
Poly	-	2	28
AHS	-	1	27

Quelle: Quelle: AdTLR, Raumordnung und Statistik, Tourismusstatistik, Erhebung zur Grundversorgung der Tiroler Bevölkerung



# 10 Gemeindefinanzen

Tabelle 10.1: Eigene Steuern <sup>1</sup>

Jahr	Steuern in Tsd. Euro			Index 2013 = 100		
	Kirchberg in Tirol	Bezirk KI	Tirol	Kirchberg in Tirol	Bezirk KI	Tirol
2013	2.337	33.503	352.594	100,0	100,0	100,0
2014	2.091	30.847	332.524	89,5	92,1	94,3
2015	2.148	31.929	345.545	91,9	95,3	98,0
2016	2.218	33.167	360.435	94,9	99,0	102,2
2017	2.257	34.120	373.058	96,6	101,8	105,8
2018	2.297	35.058	388.551	98,3	104,6	110,2
2019	2.388	36.227	405.946	102,2	108,1	115,1
2020	2.376	37.156	400.991	101,7	110,9	113,7
2021	2.255	34.947	400.778	96,5	104,3	113,7
2022	2.540	38.882	446.231	108,7	116,1	126,6

Quelle: AdTLR, Abt. Gemeinden, Die Finanzlage der Gemeinden Tirols

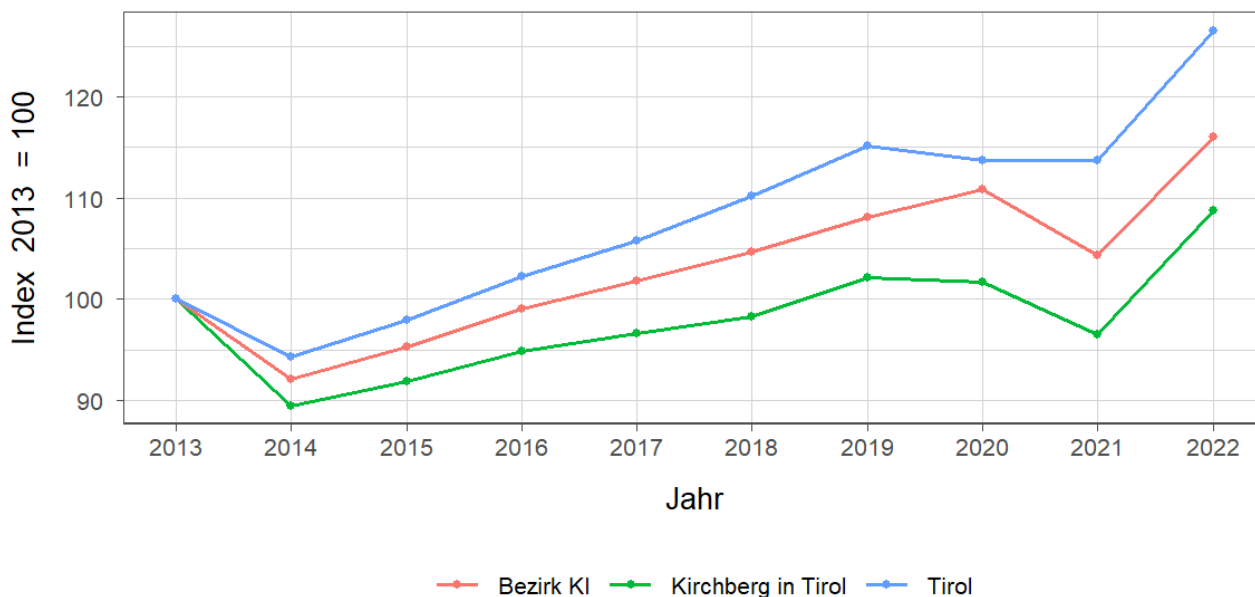
Tabelle 10.2: Eigene Steuern pro Einwohner

Jahr	Pro Einwohner in Euro			Index 2013 = 100		
	Kirchberg in Tirol	Bezirk KI	Tirol	Kirchberg in Tirol	Bezirk KI	Tirol
2013	455	538	488	100,0	100,0	100,0
2014	407	493	456	89,5	91,7	93,4
2015	415	506	467	91,2	94,1	95,7
2016	430	522	483	94,4	97,2	98,9
2017	430	536	497	94,5	99,6	101,7
2018	437	549	515	96,0	102,1	105,4
2019	457	565	536	100,3	105,0	109,7
2020	452	574	528	99,2	106,9	108,0
2021	421	535	525	92,4	99,6	107,4
2022	479	591	579	105,2	110,0	118,5

Quelle: AdTLR, Abt. Gemeinden, Die Finanzlage der Gemeinden Tirols

<sup>1</sup> Ausschließliche Gemeindeabgaben i. S. des Finanzausgleichsgesetzes  
(Grundsteuer A und B, Kommunalsteuer, Sonstige Steuern)

Abbildung 10.1: Entwicklung der Eigenen Steuern

Tabelle 10.3: Abgabenertragsanteile <sup>1</sup>

Jahr	Abgabenertragsanteile in Tsd. Euro			Index 2013 = 100		
	Kirchberg in Tirol	Bezirk KI	Tirol	Kirchberg in Tirol	Bezirk KI	Tirol
2013	3.879	47.203	613.323	100,0	100,0	100,0
2014	4.855	55.817	696.908	125,2	118,2	113,6
2015	5.029	58.186	733.155	129,7	123,3	119,5
2016	5.124	59.000	751.116	132,1	125,0	122,5
2017	5.119	59.214	756.870	132,0	125,4	123,4
2018	5.328	61.950	792.641	137,3	131,2	129,2
2019	5.729	66.368	851.034	147,7	140,6	138,8
2020	5.228	60.648	777.780	134,8	128,5	126,8
2021	6.046	71.032	907.213	155,9	150,5	147,9
2022	6.605	80.198	1.031.610	170,3	169,9	168,2

Quelle: AdTLR, Abt. Gemeinden, Die Finanzlage der Gemeinden Tirols

Tabelle 10.4: Abgabenertragsanteile pro Einwohner

Jahr	Pro Einwohner in Euro			Index 2013 = 100		
	Kirchberg in Tirol	Bezirk KI	Tirol	Kirchberg in Tirol	Bezirk KI	Tirol
2013	756	757	849	100,0	100,0	100,0
2014	946	892	956	125,1	117,8	112,6
2015	973	922	992	128,7	121,7	116,8
2016	993	929	1.007	131,3	122,7	118,5
2017	976	930	1.008	129,1	122,7	118,6
2018	1.014	970	1.050	134,1	128,0	123,6
2019	1.095	1.034	1.123	144,9	136,5	132,2
2020	994	938	1.023	131,5	123,8	120,5
2021	1.128	1.088	1.187	149,2	143,7	139,8
2022	1.245	1.219	1.337	164,7	161,0	157,5

Quelle: AdTLR, Abt. Gemeinden, Die Finanzlage der Gemeinden Tirols

<sup>1</sup> Anteile der Gemeinden an den gemeinschaftlichen Bundesabgaben lt. Finanzausgleichsgesetzes

Abbildung 10.2: Entwicklung der Abgabenertragsanteile

