

Regionsprofil Statistik 2023

Kitzbühel

Gemeinde 70411



Übergeordneter Planungsverband der Gemeinde

Planungsverband	Einwohner
Leukental	29.045

Impressum

Titel	Regionsprofil Statistik 2023 - Kitzbühel - Gemeinde 70411
Ausgabe	1. Ausgabe
Datum	16. Februar 2024
Herausgeber	Amt der Tiroler Landesregierung Abteilung Raumordnung und Statistik Landesstatistik Tirol
Bearbeitung	MMag. Mario Stadler
Redaktion	Mag. Manfred Kaiser
Adresse	Landhaus 2 Heiliggeiststraße 7-9 6020 Innsbruck
Telefon	0043-512-508-3632
Email	raumordnung.statistik@tirol.gv.at
Website	https://www.tirol.gv.at/statistik



Anmerkungen

Nachdruck - auch auszugsweise - ist nur mit Quellenangabe gestattet.

Wenn bei Begriffen, die sich auf Personengruppen beziehen, nur die männliche Form gewählt wurde, so ist dies nicht geschlechtsspezifisch gemeint, sondern geschah ausschließlich aus Gründen der besseren Lesbarkeit.

Inhaltsverzeichnis

Tabellenverzeichnis	iv
Abbildungsverzeichnis	v
1 Flächen	1
2 Naturschutzgebiete	2
3 Bauentwicklung	3
4 Wohnbevölkerung	5
5 Privathaushalte	8
6 Wirtschaft und Beschäftigung	9
7 Land- und Forstwirtschaft	11
8 Tourismus	13
9 Grundversorgung der Tiroler Bevölkerung	18
10 Gemeindefinanzen	19

Tabellenverzeichnis

1.1 Flächennutzung 2023	1
1.2 Widmungsbestand 2022	1
2.1 Naturschutz 2023	2
3.1 Anzahl der Gebäude 2023	3
3.2 Überwiegende Gebäudenutzung 2023	3
3.3 Anzahl der Wohnungen 2023	4
4.1 Anzahl und Entwicklung der Wohnbevölkerung	5
4.2 Altersstruktur 2023	5
4.3 Höchste abgeschlossene Ausbildung 2021	6
4.4 Veränderung der Wohnbevölkerung seit 1961 - Volkszählung bzw. Registerzählung	6
4.5 Veränderung der Wohnbevölkerung - Bevölkerungsregister	6
4.6 Wanderungen	7
4.7 Geburten und Sterbefälle	7
5.1 Anzahl und Entwicklung der Privathaushalte	8
5.2 Durchschnittliche Haushaltsgröße	8
5.3 Anzahl und Entwicklung der Einpersonenhaushalte	8
6.1 Erwerbstätige am Arbeitsort (gesamt)	9
6.2 Erwerbstätige am Arbeitsort nach wirtschaftlicher Zugehörigkeit	9
6.3 Erwerbstätige am Wohn- und Arbeitsort	10
6.4 Berufspendler	10
7.1 Anzahl und Entwicklung der Land- und Forstwirtschaftlichen Betriebe	11
7.2 Betriebe nach Erwerbsart 2020	11
7.3 Betriebe mit Erschwernispunkten 2020	12
8.1 Nächtigungsentwicklung - Winter seit 1981	13
8.2 Nächtigungsentwicklung - Winter 2012 bis 2023	13
8.3 Nächtigungen nach Unterkftsarten - Winter 2023	14
8.4 Nächtigungsentwicklung - Sommer seit 1981	14
8.5 Nächtigungsentwicklung - Sommer 2012 bis 2023	15
8.6 Nächtigungen nach Unterkftsarten - Sommer 2023	15
8.7 Betten - Winter 2023	16
8.8 Betten - Sommer 2023	17
8.9 Auslastung 2023	17
9.1 Einrichtungen zur Grundversorgung der Tiroler Bevölkerung 2023	18
10.1 Eigene Steuern ¹	19
10.2 Eigene Steuern pro Einwohner	19
10.3 Abgabenertragsanteile ¹	20
10.4 Abgabenertragsanteile pro Einwohner	20

Abbildungsverzeichnis

3.1 Entwicklung der Anzahl an Gebäuden	3
4.1 Entwicklung der Wohnbevölkerung	5
6.1 Entwicklung der Erwerbstätigen am Arbeitsort	9
7.1 Entwicklung der Anzahl an land- und forstwirtschaftlichen Betrieben	11
8.1 Nächtigungsentwicklung im Winter	13
8.2 Nächtigungsentwicklung im Sommer	15
8.3 Nächtigungsentwicklung im Vergleich Winter zu Sommer	16
10.1 Entwicklung der Eigenen Steuern	20
10.2 Entwicklung der Abgabenertragsanteile	21

1 Flächen

Tabelle 1.1: Flächennutzung 2023

Flächenart in km ²	Kitzbühel	Bezirk KI	Tirol
Fläche	58,0	1.163,3	12.648,4
Dauersiedlungsraum	18,9	256,6	1.573,0
Anteil am Dauersiedlungsraum	32,5	22,1	12,4

Quelle: Bundesamt für Eich- und Vermessungswesen

Tabelle 1.2: Widmungsbestand 2022

Widmungskategorie	Fläche in ha	m ² / Einwohner			Anteil am DSR in %		
		Kitzbühel	Bezirk KI	Tirol	Kitzbühel	Bezirk KI	Tirol
Bauland und Sonderflächen ¹	334,3	403,3	371,1	293,1	17,7	9,5	14,4
Wohngebiete	195,5						
Mischgebiete	53,9						
Gewerbe- und Industriegebiete	17,3						
Baulandähnliche Sonderflächen	67,5						
Landwirtschaftliche Sonderflächen	7,0						

Quelle: AdTLR, Abt. Raumordnung und Statistik

¹ ausgenommen freilandähnliche Sonderflächen und landwirtschaftliche Sonderflächen

DSR = Dauersiedlungsraum

2 Naturschutzgebiete

Tabelle 2.1: Naturschutz 2023

Schutzgebiete	Fläche in ha	Anteil an Gesamtfläche in %	Anteil der Schutzgebiete an der Gesamtfläche in %	
			Kitzbühel	Bezirk KI Tirol
Nationalpark Kernzonen	-	-	-	2,7
Nationalpark Außenzonen	-	-	-	2,1
Naturschutzgebiete	21	0,4	1,9	5,9
Landschaftsschutzgebiete	-	-	9,5	5,3
Geschützte Landschaftsteile	1	0,0	0,0	0,1
Ruhegebiete	-	-	-	10,8
Sonderschutzgebiete	-	-	-	0,0
Schutzgebiete insgesamt	23	0,4	11,4	26,9

Quelle: AdTLR, Abt. Umweltschutz

3 Bauentwicklung

Tabelle 3.1: Anzahl der Gebäude 2023

Jahr	Gebäude			Index 2001 = 100		
	Kitzbüchel	Bezirk KI	Tirol	Kitzbüchel	Bezirk KI	Tirol
1971	1.690	10.264	91.331	61,9	52,0	56,6
1981	2.068	13.903	116.875	75,8	70,4	72,5
1991	2.414	16.874	138.537	88,5	85,5	85,9
2001	2.729	19.742	161.261	100,0	100,0	100,0
2011	3.066	21.755	177.745	112,3	110,2	110,2
2021	3.283	23.606	193.876	120,3	119,6	120,2
2023	4.261	26.362	213.503	156,1	133,5	132,4

Quelle: Statistik Austria, Gebäude und Wohnungsregister

Abbildung 3.1: Entwicklung der Anzahl an Gebäuden

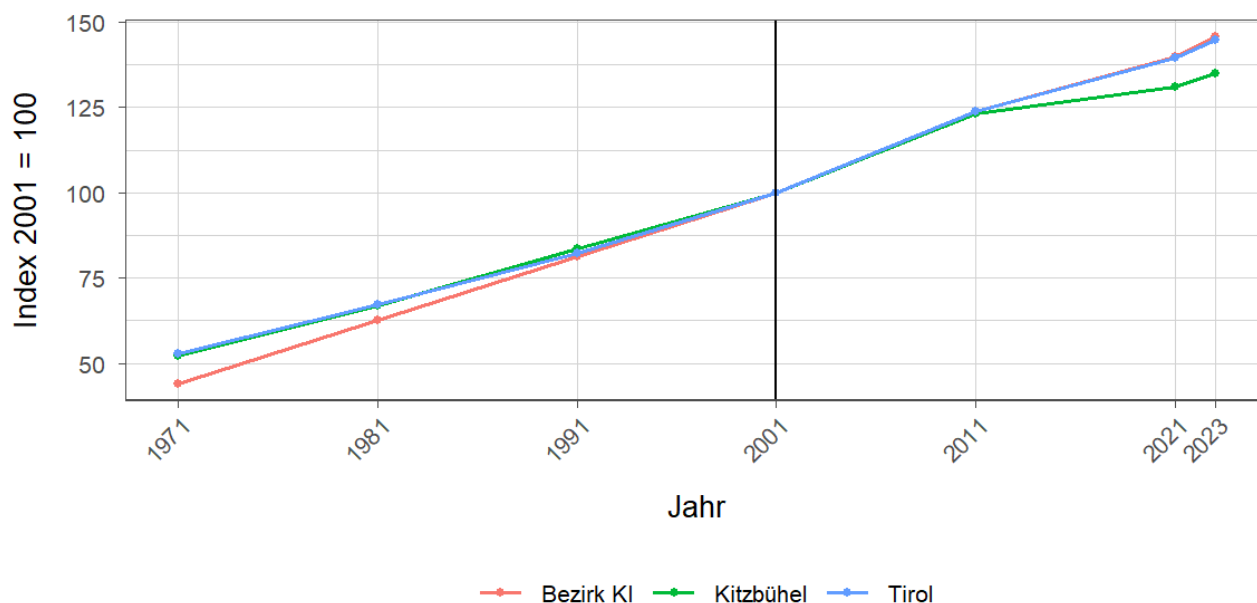


Tabelle 3.2: Überwiegende Gebäudenutzung 2023

Gebäudenutzung	Anzahl	Anzahl an allen Gebäuden in %		
		Kitzbüchel	Bezirk KI	Tirol
Gebäude mit einer Wohnung	1.363	32,0	45,0	45,2
Gebäude mit zwei oder mehr Wohnungen	1.321	31,0	34,2	34,7
Wohngebäude von Gemeinschaften	21	0,5	0,2	0,3
Hotels und ähnliche Gebäude	137	3,2	4,2	4,1
Andere Gebäude ¹	1.419	33,3	16,4	15,7

Quelle: Statistik Austria, Gebäude und Wohnungsregister

¹ umfasst Bürogebäude, Gebäude des Groß- oder Einzelhandels, Gebäude des Verkehrs- oder Nachrichtenwesens, Werkstätten, Industrie- oder Lagerhallen, Gebäude für Kultur- und Freizeitzwecke sowie des Bildungs- und Gesundheitswesens, Gebäude mit sonstiger Nutzung.

Tabelle 3.3: Anzahl der Wohnungen 2023

Jahr	Wohnungen			Index 2001 = 100		
	Kitzbüchel	Bezirk KI	Tirol	Kitzbüchel	Bezirk KI	Tirol
1971	3.051	14.260	160.196	52,1	44,1	52,8
1981	3.922	20.228	203.762	66,9	62,5	67,1
1991	4.890	26.346	249.774	83,5	81,4	82,3
2001	5.859	32.367	303.632	100,0	100,0	100,0
2011	7.216	40.097	375.583	123,2	123,9	123,7
2021	7.681	45.247	423.796	131,1	139,8	139,6
2023	7.907	47.132	439.539	135,0	145,6	144,8

Quelle: Statistik Austria, Gebäude und Wohnungsregister

4 Wohnbevölkerung

Tabelle 4.1: Anzahl und Entwicklung der Wohnbevölkerung

Jahr	Personen			Index 2001 = 100		
	Kitzbüchel	Bezirk KI	Tirol	Kitzbüchel	Bezirk KI	Tirol
1961	7.744	39.795	462.899	90,3	67,2	68,7
1971	7.995	46.340	540.771	93,2	78,3	80,3
1981	7.840	49.747	586.663	91,4	84,0	87,1
1991	8.119	54.127	631.410	94,7	91,4	93,8
2001	8.574	59.191	673.504	100,0	100,0	100,0
2011	8.076	61.705	709.319	94,2	104,2	105,3
2021	8.166	64.812	762.652	95,2	109,5	113,2
2023	8.289	65.770	771.304	96,7	111,1	114,5

Quelle: Statistik Austria, (bis inkl. 2001) Volkszählung, (ab 2011) Registerzählung

Abbildung 4.1: Entwicklung der Wohnbevölkerung

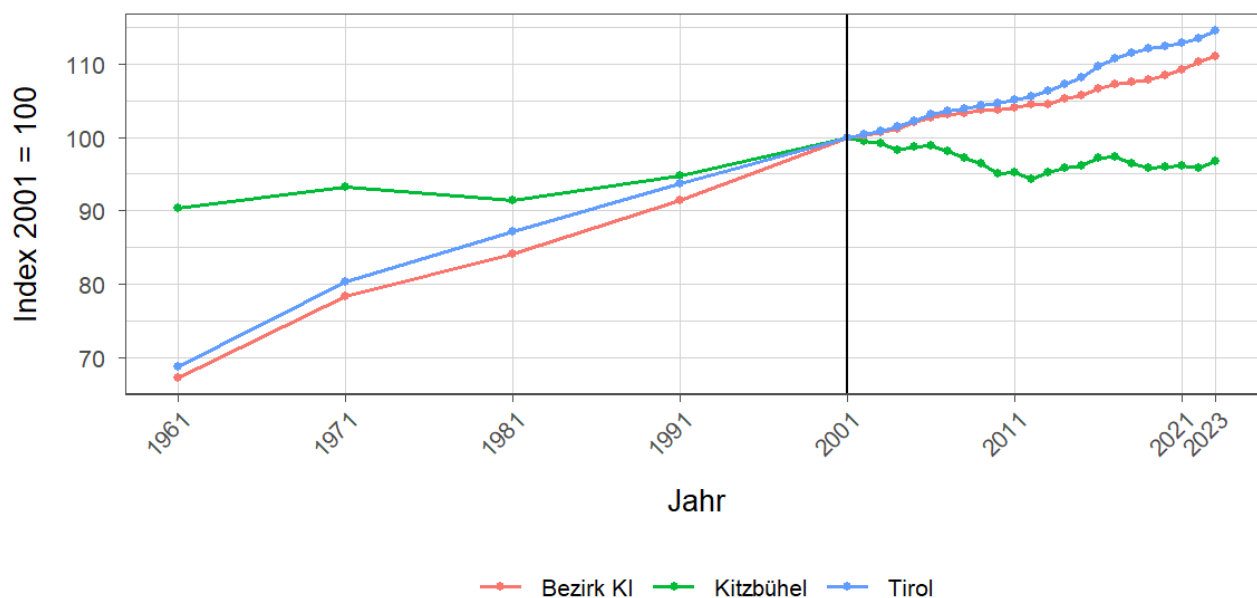


Tabelle 4.2: Altersstruktur 2023

Alter	Personen			in % der Wohnbevölkerung		
	Kitzbüchel	Bezirk KI	Tirol	Kitzbüchel	Bezirk KI	Tirol
unter 15	841	8.758	112.127	10,1	13,3	14,5
15 bis 64	5.200	42.565	512.918	62,7	64,7	66,5
65 oder älter	2.248	14.447	146.259	27,1	22,0	19,0

Quelle: Statistik Austria, (bis inkl. 2001) Volkszählung, (ab 2011) Bevölkerungsregister

Tabelle 4.3: Höchste abgeschlossene Ausbildung 2021

Bildung	Personen			in % der Wohnbevölkerung im Alter von 15 u. mehr Jahren		
	Kitzbüchel	Bezirk KI	Tirol	Kitzbüchel	Bezirk KI	Tirol
Pflichtschule	1.676	12.848	159.879	22,8	22,9	24,5
Lehrabschluss	2.471	21.678	212.344	33,7	38,6	32,6
Berufsbild. mittlere S.	1.141	9.486	98.123	15,5	16,9	15,1
Allg. bild. höhere S.	483	2.422	36.447	6,6	4,3	5,6
Berufsbild. höhere S.	500	4.058	48.281	6,8	7,2	7,4
Kolleg	45	250	4.370	0,6	0,4	0,7
Akademie	119	909	13.080	1,6	1,6	2,0
Hochschule	908	4.571	79.173	12,4	8,1	12,1

Quelle: Statistik Austria, Abgestimmte Erwerbsstatistik

Tabelle 4.4: Veränderung der Wohnbevölkerung seit 1961 - Volkszählung bzw. Registerzählung

Jahr	Insgesamt	Wanderungs- saldo	Geburten- bilanz	in % der Wohnbevölkerung 1961		
				Insgesamt	Wanderungs- saldo	Geburten- bilanz
1961/1971	251	-375	651	3,2	-4,8	8,4
1971/1981	-180	-331	151	-2,3	-4,3	1,9
1981/1991	279	212	67	3,6	2,7	0,9
1991/2001	455	484	-29	5,9	6,2	-0,4
2001/2011	-498	-299	-199	-6,4	-3,9	-2,6
2011/2021	90	432	-342	1,2	5,6	-4,4

Quelle: Statistik Austria, Volkszählung bzw. Bevölkerungsregister

Tabelle 4.5: Veränderung der Wohnbevölkerung - Bevölkerungsregister

Jahr	Insgesamt	Wanderungs- saldo	Geburten- bilanz	jährliche Veränderung in %		
				Insgesamt	Wanderungs- saldo	Geburten- bilanz
2016	18	49	-31	0,2	0,6	-0,4
2017	-67	-46	-21	-0,8	-0,6	-0,3
2018	-53	-25	-28	-0,6	-0,3	-0,3
2019	10	68	-58	0,1	0,8	-0,7
2020	11	50	-39	0,1	0,6	-0,5
2021	-24	-1	-23	-0,3	-0,0	-0,3
2022	82	143	-61	1,0	1,7	-0,7
2016/2022	-23	238	-261	-0,3	2,9	-3,2

Quelle: Statistik Austria, Bevölkerungsregister

Tabelle 4.6: Wanderungen

Jahr	Personen			jährliche Veränderung in %		
	Zuzüge	Wegzüge	Saldo	Zuzüge	Wegzüge	Saldo
2016	524	475	49	6,3	5,7	0,6
2017	475	521	-46	5,7	6,2	-0,6
2018	528	553	-25	6,4	6,7	-0,3
2019	557	489	68	6,8	6,0	0,8
2020	537	487	50	6,5	5,9	0,6
2021	483	484	-1	5,9	5,9	-0,0
2022	647	504	143	7,9	6,1	1,7
2016/2022	3.751	3.513	238	45,5	42,6	2,9

Quelle: Statistik Austria, Wanderungsstatistik

Tabelle 4.7: Geburten und Sterbefälle

Jahr	Personen			jährliche Veränderung in %		
	Geburten	Sterbefällr	Saldo	Geburten	Sterbefällr	Saldo
2016	56	87	-31	0,7	1,0	-0,4
2017	67	88	-21	0,8	1,1	-0,3
2018	59	87	-28	0,7	1,1	-0,3
2019	41	99	-58	0,5	1,2	-0,7
2020	52	91	-39	0,6	1,1	-0,5
2021	73	96	-23	0,9	1,2	-0,3
2022	49	110	-61	0,6	1,3	-0,7
2016/2022	397	658	-261	4,8	8,0	-3,2

Quelle: Statistik Austria, Natürliche Bevölkerungsbewegung

5 Privathaushalte

Tabelle 5.1: Anzahl und Entwicklung der Privathaushalte

Jahr	Haushalte			Index 2001 = 100		
	Kitzbüchel	Bezirk KI	Tirol	Kitzbüchel	Bezirk KI	Tirol
1961	2.341	10.192	123.705	59,2	43,4	47,5
1971	2.618	12.416	157.267	66,2	52,9	60,3
1981	2.929	15.318	188.898	74,0	65,2	72,5
1991	3.326	18.954	219.783	84,1	80,7	84,3
2001	3.957	23.478	260.660	100,0	100,0	100,0
2011	3.904	26.305	296.712	98,7	112,0	113,8
2021	4.160	29.270	334.096	105,1	124,7	128,2

Quelle: Statistik Austria, Volkszählung bzw. Registerzählung, Abgestimmte Erwerbsstatistik

Tabelle 5.2: Durchschnittliche Haushaltsgröße

Jahr	Personen pro Haushalte		
	Kitzbüchel	Bezirk KI	Tirol
1961	3,3	3,9	3,7
1971	3,0	3,7	3,4
1981	2,7	3,2	3,1
1991	2,4	2,8	2,8
2001	2,1	2,5	2,6
2011	2,0	2,3	2,4
2021	1,9	2,2	2,2

Quelle: Statistik Austria, Volkszählung bzw. Registerzählung, Abgestimmte Erwerbsstatistik

Tabelle 5.3: Anzahl und Entwicklung der Einpersonenhaushalte

Jahr	Haushalte			in % der Privathaushalte		
	Kitzbüchel	Bezirk KI	Tirol	Kitzbüchel	Bezirk KI	Tirol
1961	418	1.225	16.090	17,9	12,0	13,0
1971	611	1.854	31.826	23,3	14,9	20,2
1981	814	2.988	44.728	27,8	19,5	23,7
1991	1.091	4.581	55.078	32,8	24,2	25,1
2001	1.573	7.169	77.310	39,8	30,5	29,7
2011	1.677	9.003	100.474	43,0	34,2	33,9
2021	1.966	11.143	121.247	47,3	38,1	36,3

Quelle: Quelle: Statistik Austria, Volkszählung bzw. Registerzählung, Abgestimmte Erwerbsstatistik

6 Wirtschaft und Beschäftigung

Tabelle 6.1: Erwerbstätige am Arbeitsort (gesamt)

Jahr	Personen			Index 2001 = 100		
	Kitzbühel	Bezirk KI	Tirol	Kitzbühel	Bezirk KI	Tirol
1961	4.830	17.934	210.522	79,0	69,0	69,6
1971	4.746	17.243	207.802	77,7	66,4	68,7
1981	5.298	20.424	243.508	86,7	78,6	80,6
1991	5.597	22.977	272.092	91,6	88,4	90,0
2001	6.112	25.981	302.291	100,0	100,0	100,0
2011	6.240	27.463	328.424	102,1	105,7	108,6
2021	6.448	29.897	373.489	105,5	115,1	123,6

Quelle: Statistik Austria, Volkszählung bzw. Registerzählung

Abbildung 6.1: Entwicklung der Erwerbstätigen am Arbeitsort

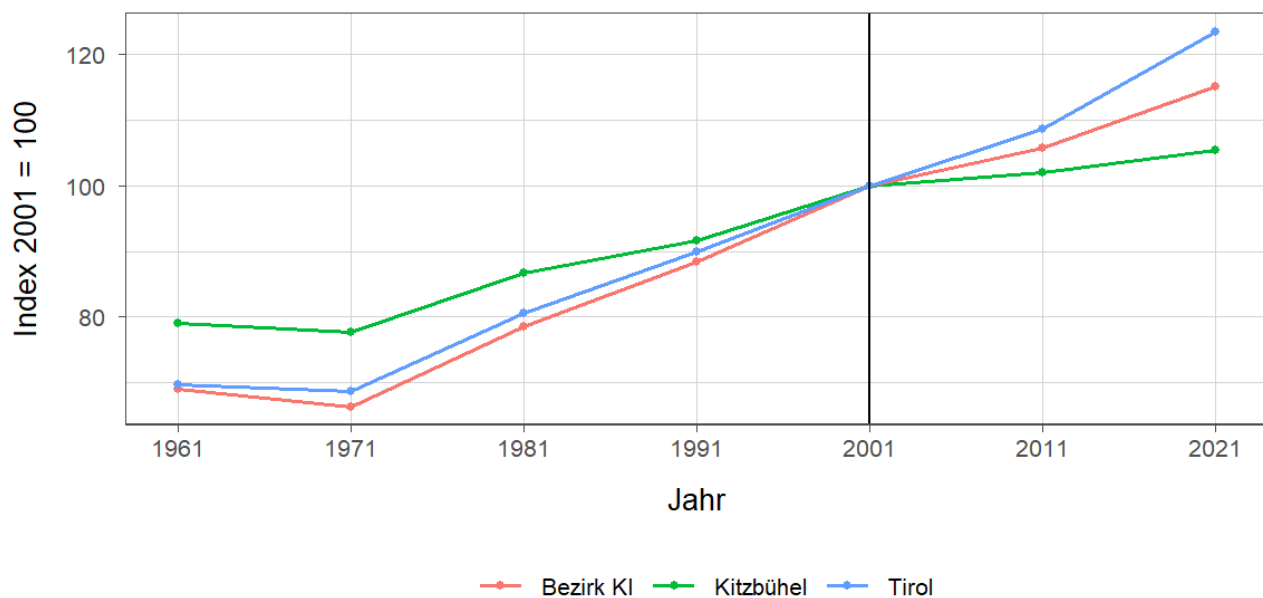


Tabelle 6.2: Erwerbstätige am Arbeitsort nach wirtschaftlicher Zugehörigkeit

Jahr	gesamt	Land- und Forstwirtschaft	Gewerbe und Industrie	darunter Bauwesen	Dienstleistungen	darunter Beteiligungs- und Gaststättenwesen
1961	4.830	457	1.670	449	2.703	852
1971	4.746	235	1.515	501	2.996	778
1981	5.298	140	1.640	587	3.518	810
1991	5.597	136	1.438	507	4.023	948
2001	6.112	112	1.128	537	4.872	1.119
2011	6.240	107	1.044	614	5.089	963
2021	6.448	63	924	545	5.461	901

Quelle: Statistik Austria, Volkszählung bzw. Registerzählung, Abgestimmte Erwerbsstatistik

Tabelle 6.3: Erwerbstätige am Wohn- und Arbeitsort

Jahr	am Wohnort		am Arbeitsort	
	weiblich	männlich	weiblich	männlich
1961	-	-	2.162	2.668
1971	1.397	2.025	1.974	2.772
1981	1.513	1.970	2.274	3.024
1991	1.590	2.121	2.568	3.029
2001	1.823	2.140	2.971	3.141
2011	1.630	1.822	3.259	2.981
2021	1.770	1.952	3.397	3.051

Quelle: Quelle: Statistik Austria, Volkszählung bzw. Registerzählung, Abgestimmte Erwerbsstatistik

Tabelle 6.4: Berufspendler

Jahr	Gemeinde- einpendler	Gemeinde- binnenpendler	Gemeinde- auspendler	Pendler- saldo absolut	Index des Pendler- saldos ¹
1961	1.405	-	324	1.081	129
1971	1.678	2.302	354	1.324	139
1981	2.437	2.056	622	1.815	152
1991	2.774	2.095	888	1.886	151
2001	3.460	2.147	1.311	2.149	154
2011	3.952	1.706	1.164	2.788	181
2021	4.042	1.795	1.316	2.726	173

Quelle: Quelle: Statistik Austria, Volkszählung bzw. Registerzählung, Abgestimmte Erwerbsstatistik

¹ = (Erwerbstätige am Arbeitsort / Erwerbstätige am Wohnort)*100

Ein Wert unter 100: Zahl der Auspendler aus den Gemeinden in einer Region überwiegt

Ein Wert über 100: Zahl der Einpendler in Gemeinden einer Region überwiegt

Gemeindeeinpendler, Gemeindeauspendler: Personen, deren Wohn- und Arbeitsort in verschiedenen Gemeinden liegen, also Personen, die über Gemeindegrenzen hinweg pendeln.

Erwerbstätige: Personen ab 15 Jahren, die einer bezahlten Tätigkeit von mindestens einer Wochenstunde nachgehen, Selbständige und mithelfende Familienangehörige, Präsenz- und Zivildienstler sind eingeschlossen, Personen in Karenz werden nicht berücksichtigt.

7 Land- und Forstwirtschaft

Tabelle 7.1: Anzahl und Entwicklung der Land- und Forstwirtschaftlichen Betriebe

Jahr	Betriebe			Index 1999 = 100		
	Kitzbüchel	Bezirk KI	Tirol	Kitzbüchel	Bezirk KI	Tirol
1960	201	2.682	25.365	164,8	123,3	139,1
1970	180	2.606	23.600	147,5	119,8	129,4
1980	145	2.388	20.913	118,9	109,8	114,7
1990	131	2.302	19.739	107,4	105,8	108,2
1999	122	2.175	18.238	100,0	100,0	100,0
2010	113	1.894	16.215	92,6	87,1	88,9
2020	119	1.863	14.215	97,5	85,7	77,9

Quelle: Statistik Austria, Land- und Forstwirtschaftliche Betriebszählung bzw. Agrarstrukturerhebung

Abbildung 7.1: Entwicklung der Anzahl an land- und forstwirtschaftlichen Betrieben

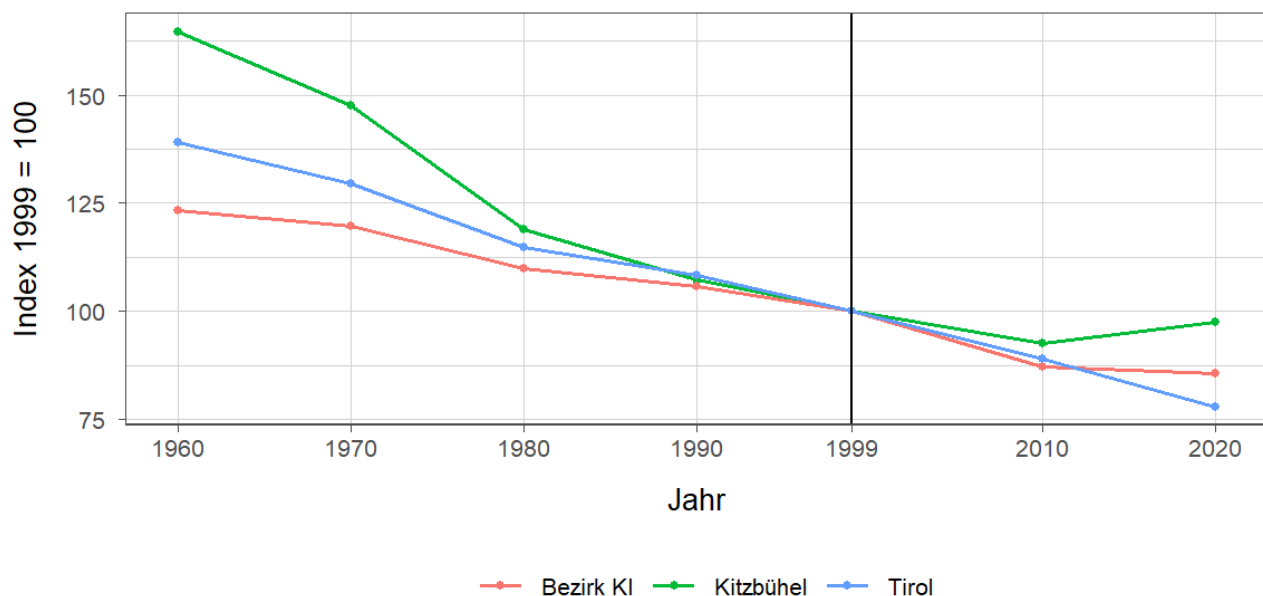


Tabelle 7.2: Betriebe nach Erwerbsart 2020

Erwerbsart	Betriebe			Anteil an allen Betrieben in %		
	Kitzbüchel	Bezirk KI	Tirol	Kitzbüchel	Bezirk KI	Tirol
Haupterwerb	43	793	4.749	36,1	42,6	33,4
Nebenerwerb	64	903	7.916	53,8	48,5	55,7
Pers.Gem.	4	48	322	3,4	2,6	2,3
jur. Person	8	119	1.228	6,7	6,4	8,6

Quelle: Statistik Austria, Agrarstrukturerhebung

Pers.Gem: Personengemeinschaften

jur. Person: Juristische Personen

Tabelle 7.3: Betriebe mit Erschwernispunkten 2020

EP-GR ¹	Betriebe			Anteil an allen Betrieben in %		
	Kitzbühel	Bezirk KI	Tirol	Kitzbühel	Bezirk KI	Tirol
EP-GR 1	18	305	2.015	15,1	16,4	14,2
EP-GR 2	19	465	2.268	16,0	25,0	16,0
EP-GR 3	23	285	2.265	19,3	15,3	15,9
EP-GR 4	12	177	2.803	10,1	9,5	19,7
keine Erschwernis	47	631	4.864	39,5	33,9	34,2

Quelle: Quelle: Statistik Austria, Agrarstrukturerhebung

¹ Zuordnung der Betriebe nach Erschwernispunkten

Bei der Agrarstrukturerhebung 2020 wurden analog zum Grünen Bericht die Betriebe nach ihren Erschwernispunkten den Erschwernispunktgruppen (EP-Gruppe 1 bis 4) zugeordnet. Die Erschwernispunkte-Gruppen (EP-Gruppen) setzen sich wie folgt zusammen:

EP-Gruppe 1: 5 bis 90 Erschwernispunkte

EP-Gruppe 2: 91 bis 180 Erschwernispunkte

EP-Gruppe 3: 181 bis 270 Erschwernispunkte

EP-Gruppe 4: über 270 (bis maximal 540) Erschwernispunkte

Die Zuordnung der Erschwernispunkte wird im Rahmen des jährlichen Mehrfachantrag-Flächen durchgeführt. Das System der Erschwernispunktgruppen (EP-Gruppen) ist nur bedingt mit den bisherigen Systemen der Einteilung bergbäuerlicher Betriebe bzw. Erschwernisbeurteilung vergleichbar. Betriebe mit weniger als 5 Erschwernispunkten werden in der in der Gruppe „Ohne Erschwernis“ ausgewiesen.

8 Tourismus

Tabelle 8.1: Nächtigungsentwicklung - Winter seit 1981

Jahr	Nächtigungen			Index 2001 = 100		
	Kitzbühel	Bezirk KI	Tirol	Kitzbühel	Bezirk KI	Tirol
1981	568.011	3.272.598	17.771.714	127,9	99,1	75,6
1991	436.368	3.287.533	21.774.674	98,3	99,6	92,6
2001	444.046	3.302.253	23.503.160	100,0	100,0	100,0
2011	434.375	3.115.951	24.830.645	97,8	94,4	105,6
2021	14.224	79.644	712.998	3,2	2,4	3,0
2023	385.772	3.016.557	25.707.235	86,9	91,3	109,4

Quelle: AdTLR, Raumordnung und Statistik, Tourismusstatistik

Abbildung 8.1: Nächtigungsentwicklung im Winter

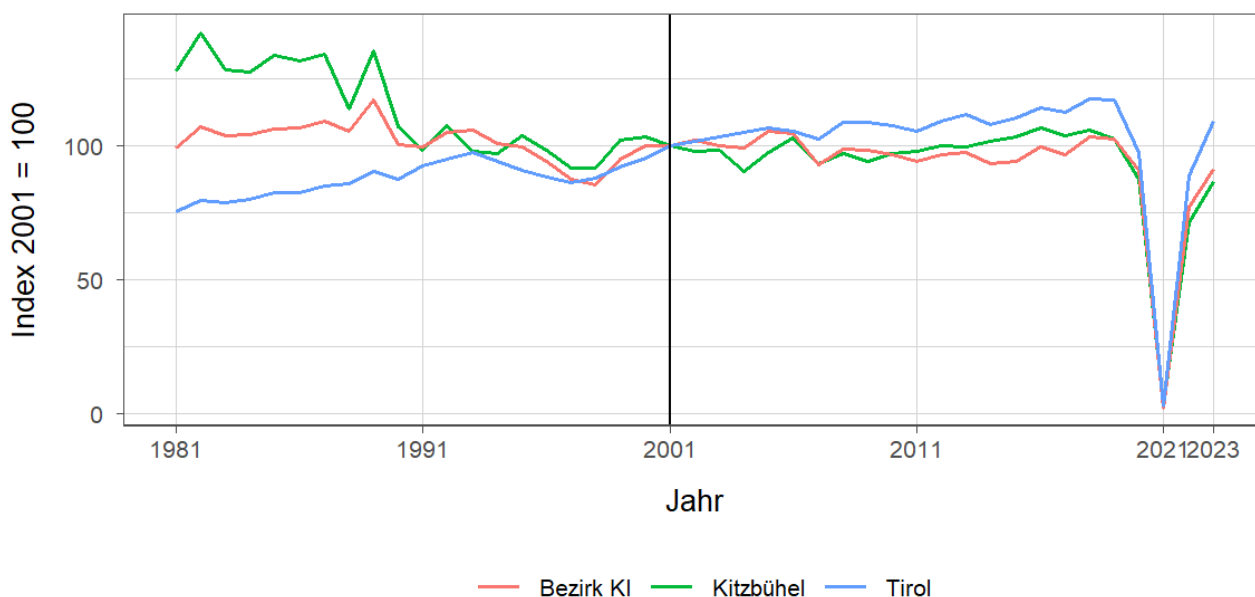


Tabelle 8.2: Nächtigungsentwicklung - Winter 2012 bis 2023

Jahr	Nächtigungen			Index 2012 = 100		
	Kitzbühel	Bezirk KI	Tirol	Kitzbühel	Bezirk KI	Tirol
2012	444.799	3.190.702	25.699.115	100,0	100,0	100,0
2013	442.469	3.218.607	26.220.929	99,5	100,9	102,0
2014	450.761	3.081.332	25.370.402	101,3	96,6	98,7
2015	459.931	3.110.843	25.960.806	103,4	97,5	101,0
2016	473.942	3.290.870	26.804.089	106,6	103,1	104,3
2017	461.029	3.193.148	26.463.873	103,6	100,1	103,0
2018	471.006	3.416.675	27.583.016	105,9	107,1	107,3
2019	455.354	3.388.395	27.485.847	102,4	106,2	107,0
2020	388.222	3.003.619	22.925.568	87,3	94,1	89,2
2021	14.224	79.644	712.998	3,2	2,5	2,8
2022	316.742	2.545.629	20.909.636	71,2	79,8	81,4
2023	385.772	3.016.557	25.707.235	86,7	94,5	100,0

Quelle: AdTLR, Raumordnung und Statistik, Tourismusstatistik

Tabelle 8.3: Nächtigungen nach Unterkunftsarten - Winter 2023

Kategorie	Nächtigungen			in %		
	Kitzbühel	Bezirk KI	Tirol	Kitzbühel	Bezirk KI	Tirol
Gewerblich	344.702	2.118.887	19.043.511	89,4	70,2	74,1
davon ***** / ****	239.890	1.021.190	8.849.552	62,2	33,9	34,4
***	38.538	429.733	3.912.344	10,0	14,2	15,2
** / *	13.258	233.741	2.302.416	3,4	7,7	9,0
Fewo gewerblich	53.016	434.223	3.979.199	13,7	14,4	15,5
Privat	6.839	116.256	814.588	1,8	3,9	3,2
Fewo privat	25.315	629.231	4.978.196	6,6	20,9	19,4
Campingplätze	6.760	91.803	412.652	1,8	3,0	1,6
Sonst. Unterkünfte	2.156	60.380	458.288	0,6	2,0	1,8
Gesamt	385.772	3.016.557	25.707.235	100,0	100,0	100,0

Quelle: Quelle: AdTLR, Raumordnung und Statistik, Tourismusstatistik

G = Geheim, da weniger als 3 Betriebe vorhanden

Tabelle 8.4: Nächtigungsentwicklung - Sommer seit 1981

Jahr	Nächtigungen			Index 2001 = 100		
	Kitzbühel	Bezirk KI	Tirol	Kitzbühel	Bezirk KI	Tirol
1981	461.468	3.393.837	23.095.058	144,1	132,9	135,8
1991	441.274	3.643.597	23.561.062	137,8	142,7	138,5
2001	320.190	2.552.724	17.006.337	100,0	100,0	100,0
2011	313.809	2.546.799	18.068.597	98,0	99,8	106,2
2021	267.095	2.648.078	19.865.249	83,4	103,7	116,8
2023	313.183	3.033.309	22.788.556	97,8	118,8	134,0

Quelle: AdTLR, Raumordnung und Statistik, Tourismusstatistik

Abbildung 8.2: Nächtigungsentwicklung im Sommer

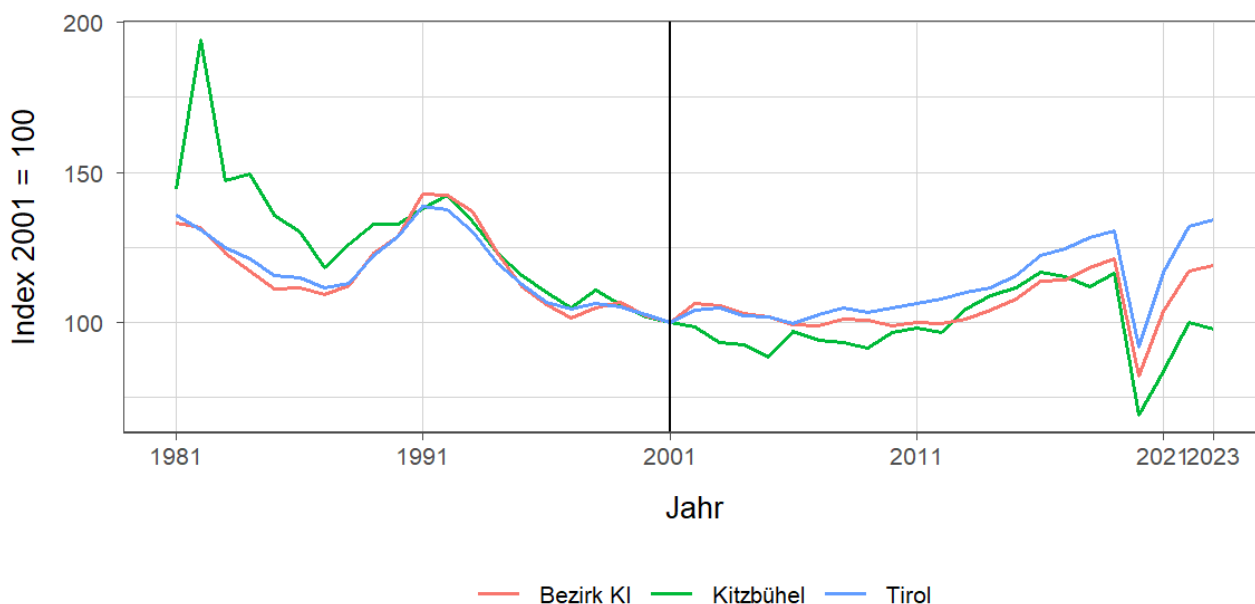


Tabelle 8.5: Nächtigungsentwicklung - Sommer 2012 bis 2023

Jahr	Nächtigungen			Index 2012 = 100		
	Kitzbühel	Bezirk KI	Tirol	Kitzbühel	Bezirk KI	Tirol
2012	308.769	2.541.568	18.325.187	100,0	100,0	100,0
2013	334.625	2.575.882	18.727.354	108,4	101,4	102,2
2014	348.667	2.650.504	18.959.548	112,9	104,3	103,5
2015	357.188	2.752.930	19.676.251	115,7	108,3	107,4
2016	373.718	2.902.301	20.796.138	121,0	114,2	113,5
2017	368.766	2.909.019	21.193.135	119,4	114,5	115,7
2018	357.564	3.014.322	21.806.765	115,8	118,6	119,0
2019	372.636	3.091.251	22.163.110	120,7	121,6	120,9
2020	221.302	2.096.602	15.580.308	71,7	82,5	85,0
2021	267.095	2.648.078	19.865.249	86,5	104,2	108,4
2022	319.453	2.985.102	22.448.264	103,5	117,5	122,5
2023	313.183	3.033.309	22.788.556	101,4	119,3	124,4

Quelle: AdTLR, Raumordnung und Statistik, Tourismusstatistik

Tabelle 8.6: Nächtigungen nach Unterkunftsarten - Sommer 2023

Kategorie	Nächtigungen			in %		
	Kitzbühel	Bezirk KI	Tirol	Kitzbühel	Bezirk KI	Tirol
Gewerblich	269.785	2.136.392	15.781.623	86,1	70,4	69,3
davon **** / ****	200.246	1.150.760	7.888.227	63,9	37,9	34,6
***	30.961	434.953	3.470.892	9,9	14,3	15,2
** / *	6.298	211.628	1.743.642	2,0	7,0	7,7
Fewo gewerblich	32.280	339.051	2.678.862	10,3	11,2	11,8
Privat	4.933	94.685	633.879	1,6	3,1	2,8
Fewo privat	16.394	503.813	3.615.238	5,2	16,6	15,9
Campingplätze	21.556	254.777	1.898.422	6,9	8,4	8,3
Sonst. Unterkünfte	515	43.642	859.394	0,2	1,4	3,8
Gesamt	313.183	3.033.309	22.788.556	100,0	100,0	100,0

Quelle: Quelle: AdTLR, Raumordnung und Statistik, Tourismusstatistik
 G = Geheim, da weniger als 3 Betriebe vorhanden

Abbildung 8.3: Nächtigungsentwicklung im Vergleich Winter zu Sommer

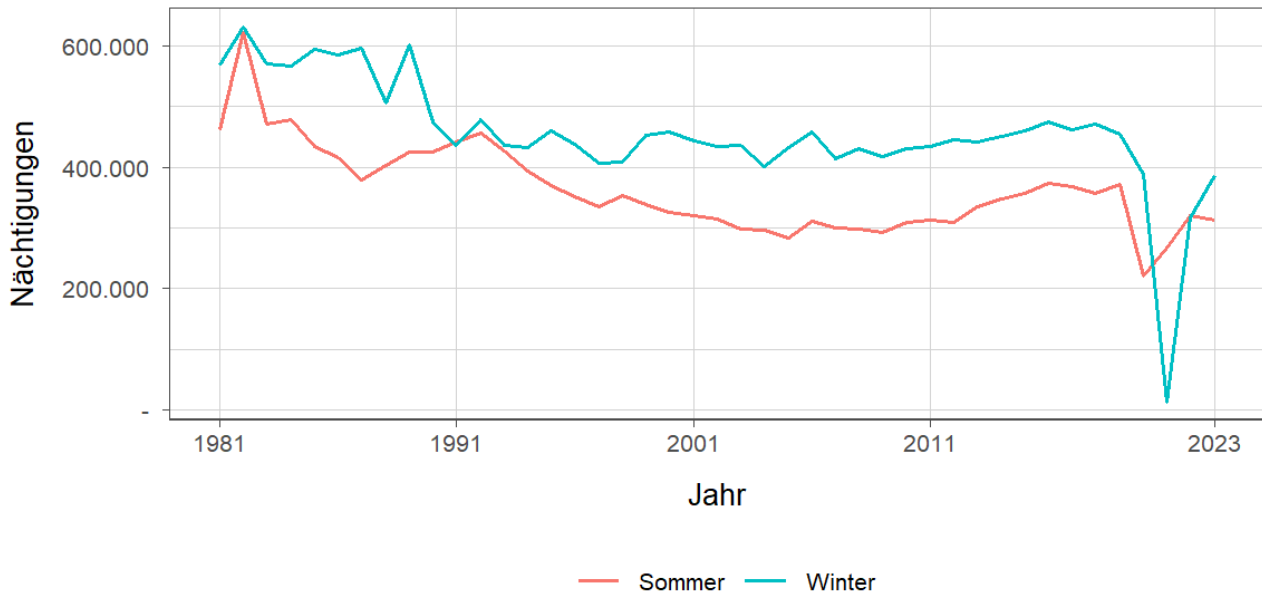


Tabelle 8.7: Betten - Winter 2023

Kategorie	Betten Winter			in %		
	Kitzbüchel	Bezirk KI	Tirol	Kitzbüchel	Bezirk KI	Tirol
Gewerblich	4.702	28.232	224.822	87,5	63,0	65,8
davon **** / ****	2.888	11.358	90.088	53,7	25,3	26,4
***	602	5.535	47.047	11,2	12,3	13,8
** / *	177	4.110	33.308	3,3	9,2	9,8
Fewo gewerblich	1.035	7.229	54.379	19,3	16,1	15,9
Privat	130	3.020	19.168	2,4	6,7	5,6
Fewo privat	486	12.119	84.979	9,0	27,0	24,9
Sonst. Unterkünfte	56	1.469	12.495	1,0	3,3	3,7
Gesamt	5.374	44.840	341.464	100,0	100,0	100,0

Quelle: Quelle: AdTLR, Raumordnung und Statistik, Tourismusstatistik
 G = Geheim, da weniger als 3 Betriebe vorhanden

Tabelle 8.8: Betten - Sommer 2023

Kategorie	Betten Sommer			in %		
	Kitzbühel	Bezirk KI	Tirol	Kitzbühel	Bezirk KI	Tirol
Gewerblich	4.477	27.981	217.717	87,2	63,5	64,6
davon ***** / ****	2.710	11.461	86.552	52,8	26,0	25,7
***	564	5.363	46.198	11,0	12,2	13,7
** / *	177	4.189	32.060	3,4	9,5	9,5
Fewo gewerblich	1.026	6.968	52.907	20,0	15,8	15,7
Privat	117	2.883	18.506	2,3	6,5	5,5
Fewo privat	483	11.581	82.554	9,4	26,3	24,5
Sonst. Unterkünfte	56	1.628	18.363	1,1	3,7	5,4
Gesamt	5.133	44.073	337.140	100,0	100,0	100,0

Quelle: Quelle: AdTLR, Raumordnung und Statistik, Tourismusstatistik

G = Geheim, da weniger als 3 Betriebe vorhanden

Tabelle 8.9: Auslastung 2023

Kategorie	Auslastung in % ¹					
	Kitzbühel		Bezirk KI		Tirol	
	Winter	Sommer	Winter	Sommer	Winter	Sommer
Gewerblich	40,5	32,8	41,5	41,5	46,8	39,4
davon ***** / ****	45,9	40,2	49,7	54,6	54,3	49,5
***	35,4	29,8	42,9	44,1	45,9	40,8
** / *	41,4	19,3	31,4	27,5	38,2	29,6
Fewo gewerblich	28,3	17,1	33,2	26,4	40,4	27,5
Privat	29,1	22,9	21,3	17,8	23,5	18,6
Fewo privat	28,8	18,4	28,7	23,6	32,4	23,8
Sonst. Unterkünfte	21,3	5,0	22,7	14,6	20,3	25,4
Gesamt	39,0	30,9	36,0	34,3	40,9	33,7

Quelle: Quelle: AdTLR, Raumordnung und Statistik, Tourismusstatistik

¹ Winter: 100 Prozent entsprechen 181 (bzw. 182 im Schaltjahr) Vollbelegungstagen

Sommer: 100 Prozent entsprechen 184 Vollbelegungstagen

Aus Datenverfügbarkeitsgründen wurde die Auslastung mit der Bettenzahl des Vorjahres berechnet

G = Geheim, da weniger als 3 Betriebe vorhanden

9 Grundversorgung der Tiroler Bevölkerung

Tabelle 9.1: Einrichtungen zur Grundversorgung der Tiroler Bevölkerung 2023

Einrichtungen	Kitzbühel	Bezirk KI	Tirol
Nahversorger	15	77	690
Verkaufsfläche der Nahversorger (in m ²)	6.873	32.505	356.831
Verkaufsfläche (in m ² /Einwohner)	1	0	0
Metzger	2	16	149
Baecker	2	35	374
Polizeiinspektion	2	9	78
Praktischer_Arzt	17	57	674
Zahnheilkunde	11	36	427
Apotheke	2	11	131
Hausapotheke	-	7	55
Altersheim	1	9	93
Postamt	1	4	37
Postpartner	-	12	114
Bankfiliale	13	47	409
Tankstelle	4	29	304
Kinderkrippe	2	24	310
Kindergarten	2	27	484
Hort	2	10	114
Volksschule	1	28	351
Mittelschule	1	8	106
Sonderschule	-	1	20
Poly	-	2	28
AHS	-	1	27

Quelle: Quelle: AdTLR, Raumordnung und Statistik, Tourismusstatistik, Erhebung zur Grundversorgung der Tiroler Bevölkerung

10 Gemeindefinanzen

Tabelle 10.1: Eigene Steuern ¹

Jahr	Steuern in Tsd. Euro			Index 2013 = 100		
	Kitzbühel	Bezirk KI	Tirol	Kitzbühel	Bezirk KI	Tirol
2013	9.184	33.503	352.594	100,0	100,0	100,0
2014	9.086	30.847	332.524	98,9	92,1	94,3
2015	9.332	31.929	345.545	101,6	95,3	98,0
2016	9.742	33.167	360.435	106,1	99,0	102,2
2017	9.952	34.120	373.058	108,4	101,8	105,8
2018	9.794	35.058	388.551	106,6	104,6	110,2
2019	10.014	36.227	405.946	109,0	108,1	115,1
2020	9.860	37.156	400.991	107,4	110,9	113,7
2021	9.160	34.947	400.778	99,7	104,3	113,7
2022	10.242	38.882	446.231	111,5	116,1	126,6

Quelle: AdTLR, Abt. Gemeinden, Die Finanzlage der Gemeinden Tirols

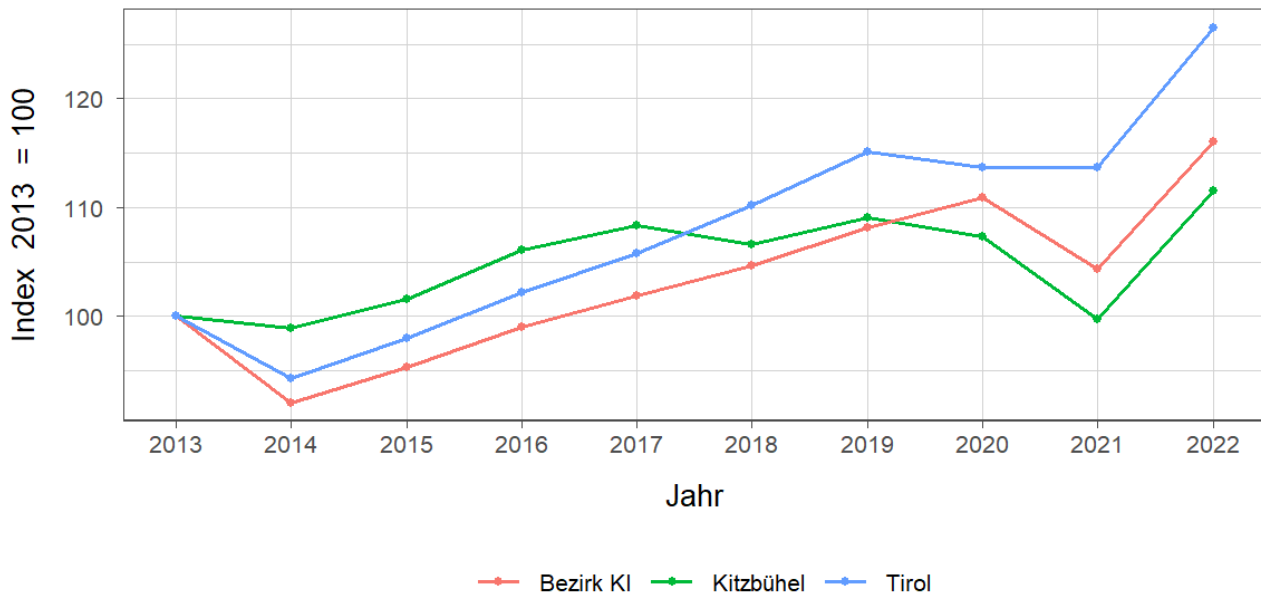
Tabelle 10.2: Eigene Steuern pro Einwohner

Jahr	Pro Einwohner in Euro			Index 2013 = 100		
	Kitzbühel	Bezirk KI	Tirol	Kitzbühel	Bezirk KI	Tirol
2013	1.118	538	488	100,0	100,0	100,0
2014	1.103	493	456	98,6	91,7	93,4
2015	1.120	506	467	100,2	94,1	95,7
2016	1.168	522	483	104,4	97,2	98,9
2017	1.203	536	497	107,6	99,6	101,7
2018	1.192	549	515	106,6	102,1	105,4
2019	1.218	565	536	108,9	105,0	109,7
2020	1.197	574	528	107,0	106,9	108,0
2021	1.115	535	525	99,7	99,6	107,4
2022	1.236	591	579	110,5	110,0	118,5

Quelle: AdTLR, Abt. Gemeinden, Die Finanzlage der Gemeinden Tirols

¹ Ausschließliche Gemeindeabgaben i. S. des Finanzausgleichsgesetzes (Grundsteuer A und B, Kommunalsteuer, Sonstige Steuern)

Abbildung 10.1: Entwicklung der Eigenen Steuern

Tabelle 10.3: Abgabenertragsanteile ¹

Jahr	Abgabenertragsanteile in Tsd. Euro			Index 2013 = 100		
	Kitzbühel	Bezirk KI	Tirol	Kitzbühel	Bezirk KI	Tirol
2013	6.295	47.203	613.323	100,0	100,0	100,0
2014	7.942	55.817	696.908	126,1	118,2	113,6
2015	8.245	58.186	733.155	131,0	123,3	119,5
2016	8.271	59.000	751.116	131,4	125,0	122,5
2017	8.282	59.214	756.870	131,6	125,4	123,4
2018	8.591	61.950	792.641	136,5	131,2	129,2
2019	9.038	66.368	851.034	143,6	140,6	138,8
2020	8.131	60.648	777.780	129,2	128,5	126,8
2021	9.292	71.032	907.213	147,6	150,5	147,9
2022	10.394	80.198	1.031.610	165,1	169,9	168,2

Quelle: AdTLR, Abt. Gemeinden, Die Finanzlage der Gemeinden Tirols

Tabelle 10.4: Abgabenertragsanteile pro Einwohner

Jahr	Pro Einwohner in Euro			Index 2013 = 100		
	Kitzbühel	Bezirk KI	Tirol	Kitzbühel	Bezirk KI	Tirol
2013	767	757	849	100,0	100,0	100,0
2014	964	892	956	125,7	117,8	112,6
2015	990	922	992	129,1	121,7	116,8
2016	992	929	1.007	129,3	122,7	118,5
2017	1.001	930	1.008	130,6	122,7	118,6
2018	1.046	970	1.050	136,4	128,0	123,6
2019	1.099	1.034	1.123	143,3	136,5	132,2
2020	987	938	1.023	128,7	123,8	120,5
2021	1.131	1.088	1.187	147,6	143,7	139,8
2022	1.254	1.219	1.337	163,5	161,0	157,5

Quelle: AdTLR, Abt. Gemeinden, Die Finanzlage der Gemeinden Tirols

¹ Anteile der Gemeinden an den gemeinschaftlichen Bundesabgaben lt. Finanzausgleichsgesetzes

Abbildung 10.2: Entwicklung der Abgabenertragsanteile

