

Regionsprofil Statistik 2023

Kramsach

Gemeinde 70512



Übergeordneter Planungsverband der Gemeinde

Planungsverband	Einwohner
Brixlegg und Umgebung	21.615

Impressum

Titel	Regionsprofil Statistik 2023 - Kramsach - Gemeinde 70512
Ausgabe	1. Ausgabe
Datum	16. Februar 2024
Herausgeber	Amt der Tiroler Landesregierung Abteilung Raumordnung und Statistik Landesstatistik Tirol
Bearbeitung	MMag. Mario Stadler
Redaktion	Mag. Manfred Kaiser
Adresse	Landhaus 2 Heiliggeiststraße 7-9 6020 Innsbruck
Telefon	0043-512-508-3632
Email	raumordnung.statistik@tirol.gv.at
Website	https://www.tirol.gv.at/statistik



Anmerkungen

Nachdruck - auch auszugsweise - ist nur mit Quellenangabe gestattet.

Wenn bei Begriffen, die sich auf Personengruppen beziehen, nur die männliche Form gewählt wurde, so ist dies nicht geschlechtsspezifisch gemeint, sondern geschah ausschließlich aus Gründen der besseren Lesbarkeit.

Inhaltsverzeichnis

Tabellenverzeichnis	iv
Abbildungsverzeichnis	v
1 Flächen	1
2 Naturschutzgebiete	2
3 Bauentwicklung	3
4 Wohnbevölkerung	5
5 Privathaushalte	8
6 Wirtschaft und Beschäftigung	9
7 Land- und Forstwirtschaft	11
8 Tourismus	13
9 Grundversorgung der Tiroler Bevölkerung	18
10 Gemeindefinanzen	19

Tabellenverzeichnis

1.1 Flächennutzung 2023	1
1.2 Widmungsbestand 2022	1
2.1 Naturschutz 2023	2
3.1 Anzahl der Gebäude 2023	3
3.2 Überwiegende Gebäudenutzung 2023	3
3.3 Anzahl der Wohnungen 2023	4
4.1 Anzahl und Entwicklung der Wohnbevölkerung	5
4.2 Altersstruktur 2023	5
4.3 Höchste abgeschlossene Ausbildung 2021	6
4.4 Veränderung der Wohnbevölkerung seit 1961 - Volkszählung bzw. Registerzählung	6
4.5 Veränderung der Wohnbevölkerung - Bevölkerungsregister	6
4.6 Wanderungen	7
4.7 Geburten und Sterbefälle	7
5.1 Anzahl und Entwicklung der Privathaushalte	8
5.2 Durchschnittliche Haushaltsgröße	8
5.3 Anzahl und Entwicklung der Einpersonenhaushalte	8
6.1 Erwerbstätige am Arbeitsort (gesamt)	9
6.2 Erwerbstätige am Arbeitsort nach wirtschaftlicher Zugehörigkeit	9
6.3 Erwerbstätige am Wohn- und Arbeitsort	10
6.4 Berufspendler	10
7.1 Anzahl und Entwicklung der Land- und Forstwirtschaftlichen Betriebe	11
7.2 Betriebe nach Erwerbsart 2020	11
7.3 Betriebe mit Erschwernispunkten 2020	12
8.1 Nächtigungsentwicklung - Winter seit 1981	13
8.2 Nächtigungsentwicklung - Winter 2012 bis 2023	13
8.3 Nächtigungen nach Unterkunftsarten - Winter 2023	14
8.4 Nächtigungsentwicklung - Sommer seit 1981	14
8.5 Nächtigungsentwicklung - Sommer 2012 bis 2023	15
8.6 Nächtigungen nach Unterkunftsarten - Sommer 2023	15
8.7 Betten - Winter 2023	16
8.8 Betten - Sommer 2023	17
8.9 Auslastung 2023	17
9.1 Einrichtungen zur Grundversorgung der Tiroler Bevölkerung 2023	18
10.1 Eigene Steuern ¹	19
10.2 Eigene Steuern pro Einwohner	19
10.3 Abgabenertragsanteile ¹	20
10.4 Abgabenertragsanteile pro Einwohner	20

Abbildungsverzeichnis

3.1 Entwicklung der Anzahl an Gebäuden	3
4.1 Entwicklung der Wohnbevölkerung	5
6.1 Entwicklung der Erwerbstätigen am Arbeitsort	9
7.1 Entwicklung der Anzahl an land- und forstwirtschaftlichen Betrieben	11
8.1 Nächtigungsentwicklung im Winter	13
8.2 Nächtigungsentwicklung im Sommer	15
8.3 Nächtigungsentwicklung im Vergleich Winter zu Sommer	16
10.1 Entwicklung der Eigenen Steuern	20
10.2 Entwicklung der Abgabenertragsanteile	21

1 Flächen

Tabelle 1.1: Flächennutzung 2023

Flächenart in km ²	Kramsach	Bezirk KU	Tirol
Fläche	26,9	970,0	12.648,4
Dauersiedlungsraum	8,9	268,1	1.573,0
Anteil am Dauersiedlungsraum	33,2	27,6	12,4

Quelle: Bundesamt für Eich- und Vermessungswesen

Tabelle 1.2: Widmungsbestand 2022

Widmungskategorie	Fläche in ha	m ² / Einwohner			Anteil am DSR in %		
		Kramsach	Bezirk KU	Tirol	Kramsach	Bezirk KU	Tirol
Bauland und Sonderflächen ¹	205,7	408,0	279,4	293,1	23,1	11,8	14,4
Wohngebiete	86,9						
Mischgebiete	47,8						
Gewerbe- und Industriegebiete	20,8						
Baulandähnliche Sonderflächen	50,2						
Landwirtschaftliche Sonderflächen	4,1						

Quelle: AdTLR, Abt. Raumordnung und Statistik

¹ ausgenommen freilandähnliche Sonderflächen und landwirtschaftliche Sonderflächen

DSR = Dauersiedlungsraum

2 Naturschutzgebiete

Tabelle 2.1: Naturschutz 2023

Schutzgebiete	Fläche in ha	Anteil an Gesamtfläche in %	Anteil der Schutzgebiete an der Gesamtfläche in %	
			Kramsach	Bezirk KU Tirol
Nationalpark Kernzonen	-	-	-	2,7
Nationalpark Außenzonen	-	-	-	2,1
Naturschutzgebiete	6	0,2	7,5	5,9
Landschaftsschutzgebiete	-	-	-	5,3
Geschützte Landschaftsteile	-	-	0,0	0,1
Ruhegebiete	-	-	-	10,8
Sonderschutzgebiete	-	-	-	0,0
Schutzgebiete insgesamt	6	0,2	7,5	26,9

Quelle: AdTLR, Abt. Umweltschutz

3 Bauentwicklung

Tabelle 3.1: Anzahl der Gebäude 2023

Jahr	Gebäude			Index 2001 = 100		
	Kramsach	Bezirk KU	Tirol	Kramsach	Bezirk KU	Tirol
1971	712	13.275	91.331	58,1	55,4	56,6
1981	843	17.163	116.875	68,8	71,7	72,5
1991	1.021	20.363	138.537	83,3	85,0	85,9
2001	1.226	23.947	161.261	100,0	100,0	100,0
2011	1.369	26.581	177.745	111,7	111,0	110,2
2021	1.503	29.004	193.876	122,6	121,1	120,2
2023	1.594	32.197	213.503	130,0	134,5	132,4

Quelle: Statistik Austria, Gebäude und Wohnungsregister

Abbildung 3.1: Entwicklung der Anzahl an Gebäuden

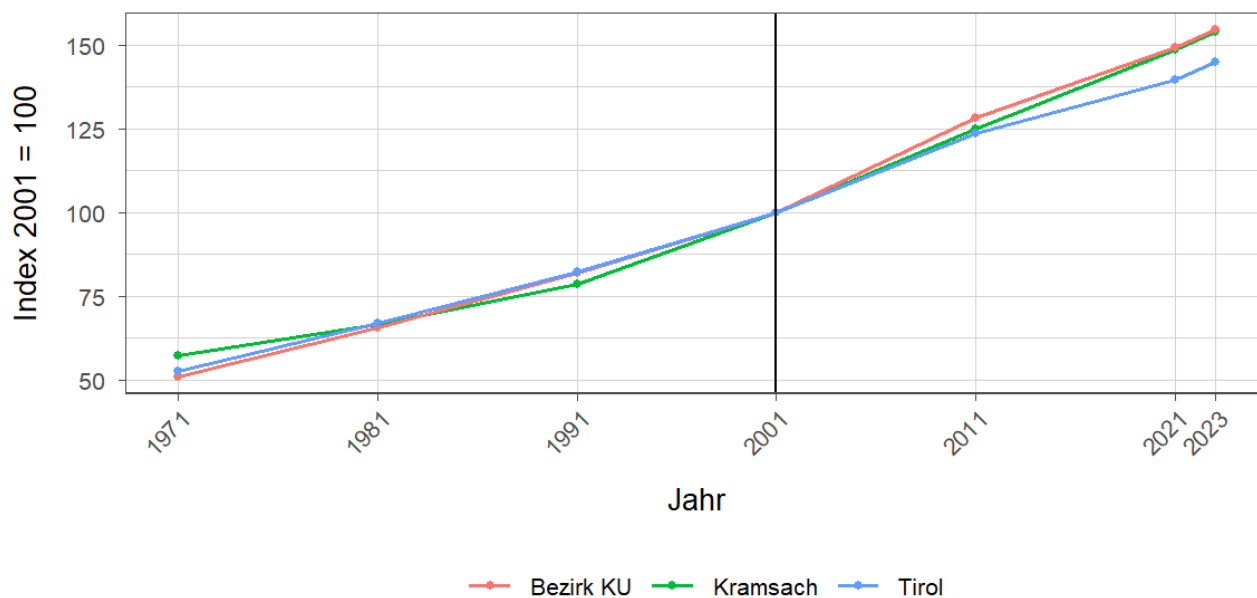


Tabelle 3.2: Überwiegende Gebäudenutzung 2023

Gebäudenutzung	Anzahl	Anzahl an allen Gebäuden in %		
	Kramsach	Bezirk KU	Tirol	
Gebäude mit einer Wohnung	826	51,8	46,8	45,2
Gebäude mit zwei oder mehr Wohnungen	514	32,2	33,5	34,7
Wohngebäude von Gemeinschaften	3	0,2	0,1	0,3
Hotels und ähnliche Gebäude	36	2,3	3,0	4,1
Andere Gebäude ¹	215	13,5	16,5	15,7

Quelle: Statistik Austria, Gebäude und Wohnungsregister

¹ umfasst Bürogebäude, Gebäude des Groß- oder Einzelhandels, Gebäude des Verkehrs- oder Nachrichtenwesens, Werkstätten, Industrie- oder Lagerhallen, Gebäude für Kultur- und Freizeitzwecke sowie des Bildungs- und Gesundheitswesens, Gebäude mit sonstiger Nutzung.

Tabelle 3.3: Anzahl der Wohnungen 2023

Jahr	Wohnungen			Index 2001 = 100		
	Kramsach	Bezirk KU	Tirol	Kramsach	Bezirk KU	Tirol
1971	1.003	20.657	160.196	57,4	51,1	52,8
1981	1.165	26.565	203.762	66,7	65,7	67,1
1991	1.374	33.163	249.774	78,7	82,0	82,3
2001	1.746	40.431	303.632	100,0	100,0	100,0
2011	2.182	51.831	375.583	125,0	128,2	123,7
2021	2.595	60.336	423.796	148,6	149,2	139,6
2023	2.687	62.448	439.539	153,9	154,5	144,8

Quelle: Statistik Austria, Gebäude und Wohnungsregister

4 Wohnbevölkerung

Tabelle 4.1: Anzahl und Entwicklung der Wohnbevölkerung

Jahr	Personen			Index 2001 = 100		
	Kramsach	Bezirk KU	Tirol	Kramsach	Bezirk KU	Tirol
1961	3.085	60.022	462.899	70,1	64,1	68,7
1971	3.505	70.280	540.771	79,6	75,0	80,3
1981	3.700	76.966	586.663	84,1	82,1	87,1
1991	3.918	84.627	631.410	89,0	90,3	93,8
2001	4.401	93.702	673.504	100,0	100,0	100,0
2011	4.587	101.047	709.319	104,2	107,8	105,3
2021	4.984	111.778	762.652	113,2	119,3	113,2
2023	5.041	113.090	771.304	114,5	120,7	114,5

Quelle: Statistik Austria, (bis inkl. 2001) Volkszählung, (ab 2011) Registerzählung

Abbildung 4.1: Entwicklung der Wohnbevölkerung

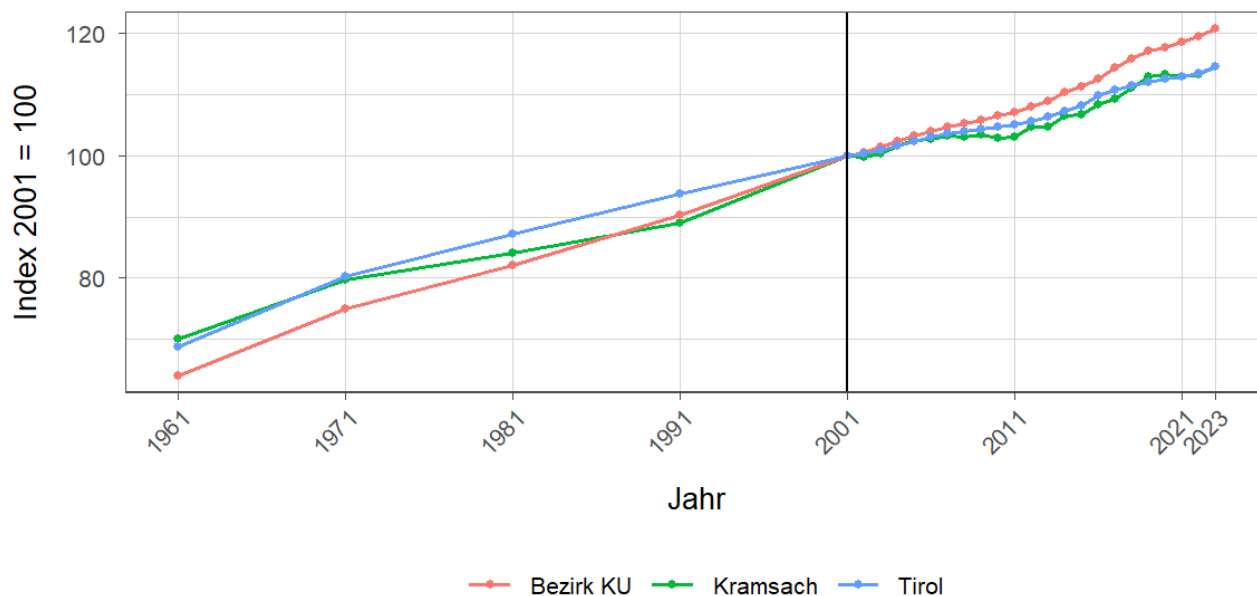


Tabelle 4.2: Altersstruktur 2023

Alter	Personen			in % der Wohnbevölkerung		
	Kramsach	Bezirk KU	Tirol	Kramsach	Bezirk KU	Tirol
unter 15	752	17.509	112.127	14,9	15,5	14,5
15 bis 64	3.335	74.997	512.918	66,2	66,3	66,5
65 oder älter	954	20.584	146.259	18,9	18,2	19,0

Quelle: Statistik Austria, (bis inkl. 2001) Volkszählung, (ab 2011) Bevölkerungsregister

Tabelle 4.3: Höchste abgeschlossene Ausbildung 2021

Bildung	Personen			in % der Wohnbevölkerung im Alter von 15 u. mehr Jahren		
	Kramsach	Bezirk KU	Tirol	Kramsach	Bezirk KU	Tirol
Pflichtschule	811	23.841	159.879	19,1	25,2	24,5
Lehrabschluss	1.444	34.015	212.344	34,0	36,0	32,6
Berufsbild. mittlere S.	801	15.212	98.123	18,8	16,1	15,1
Allg. bild. höhere S.	179	3.916	36.447	4,2	4,1	5,6
Berufsbild. höhere S.	398	7.059	48.281	9,4	7,5	7,4
Kolleg	22	466	4.370	0,5	0,5	0,7
Akademie	117	1.525	13.080	2,8	1,6	2,0
Hochschule	481	8.416	79.173	11,3	8,9	12,1

Quelle: Statistik Austria, Abgestimmte Erwerbsstatistik

Tabelle 4.4: Veränderung der Wohnbevölkerung seit 1961 - Volkszählung bzw. Registerzählung

Jahr	Insgesamt	Wanderungs- saldo	Geburten- bilanz	in % der Wohnbevölkerung 1961		
				Insgesamt	Wanderungs- saldo	Geburten- bilanz
1961/1971	420	130	290	13,6	4,2	9,4
1971/1981	195	69	126	6,3	2,2	4,1
1981/1991	218	96	122	7,1	3,1	4,0
1991/2001	483	382	101	15,7	12,4	3,3
2001/2011	186	125	61	6,0	4,1	2,0
2011/2021	397	356	41	12,9	11,5	1,3

Quelle: Statistik Austria, Volkszählung bzw. Bevölkerungsregister

Tabelle 4.5: Veränderung der Wohnbevölkerung - Bevölkerungsregister

Jahr	Insgesamt	Wanderungs- saldo	Geburten- bilanz	jährliche Veränderung in %		
				Insgesamt	Wanderungs- saldo	Geburten- bilanz
2016	33	13	20	0,7	0,3	0,4
2017	87	85	2	1,8	1,8	0,0
2018	76	72	4	1,6	1,5	0,1
2019	15	15	-	0,3	0,3	-
2020	-12	3	-15	-0,2	0,1	-0,3
2021	16	18	-2	0,3	0,4	-0,0
2022	61	67	-6	1,2	1,3	-0,1
2016/2022	276	273	3	5,9	5,8	0,1

Quelle: Statistik Austria, Bevölkerungsregister

Tabelle 4.6: Wanderungen

Jahr	Personen			jährliche Veränderung in %		
	Zuzüge	Wegzüge	Saldo	Zuzüge	Wegzüge	Saldo
2016	260	247	13	5,4	5,2	0,3
2017	343	258	85	7,1	5,4	1,8
2018	325	253	72	6,6	5,2	1,5
2019	258	243	15	5,2	4,9	0,3
2020	280	277	3	5,6	5,6	0,1
2021	294	276	18	5,9	5,6	0,4
2022	303	236	67	6,1	4,7	1,3
2016/2022	2.063	1.790	273	43,9	38,1	5,8

Quelle: Statistik Austria, Wanderungsstatistik

Tabelle 4.7: Geburten und Sterbefälle

Jahr	Personen			jährliche Veränderung in %		
	Geburten	Sterbefällr	Saldo	Geburten	Sterbefällr	Saldo
2016	64	44	20	1,3	0,9	0,4
2017	50	48	2	1,0	1,0	0,0
2018	44	40	4	0,9	0,8	0,1
2019	47	47	-	0,9	0,9	-
2020	42	57	-15	0,8	1,1	-0,3
2021	52	54	-2	1,0	1,1	-0,0
2022	45	51	-6	0,9	1,0	-0,1
2016/2022	344	341	3	7,3	7,3	0,1

Quelle: Statistik Austria, Natürliche Bevölkerungsbewegung

5 Privathaushalte

Tabelle 5.1: Anzahl und Entwicklung der Privathaushalte

Jahr	Haushalte			Index 2001 = 100		
	Kramsach	Bezirk KU	Tirol	Kramsach	Bezirk KU	Tirol
1961	803	15.928	123.705	48,8	44,5	47,5
1971	984	19.603	157.267	59,9	54,8	60,3
1981	1.130	24.201	188.898	68,7	67,6	72,5
1991	1.319	29.099	219.783	80,2	81,3	84,3
2001	1.644	35.776	260.660	100,0	100,0	100,0
2011	1.875	41.703	296.712	114,1	116,6	113,8
2021	2.193	48.425	334.096	133,4	135,4	128,2

Quelle: Statistik Austria, Volkszählung bzw. Registerzählung, Abgestimmte Erwerbsstatistik

Tabelle 5.2: Durchschnittliche Haushaltsgröße

Jahr	Personen pro Haushalte		
	Kramsach	Bezirk KU	Tirol
1961	3,8	3,8	3,7
1971	3,5	3,6	3,4
1981	3,2	3,2	3,1
1991	2,9	2,9	2,8
2001	2,7	2,6	2,6
2011	2,4	2,4	2,4
2021	2,2	2,3	2,2

Quelle: Statistik Austria, Volkszählung bzw. Registerzählung, Abgestimmte Erwerbsstatistik

Tabelle 5.3: Anzahl und Entwicklung der Einpersonenhaushalte

Jahr	Haushalte			in % der Privathaushalte		
	Kramsach	Bezirk KU	Tirol	Kramsach	Bezirk KU	Tirol
1961	73	1.993	16.090	9,1	12,5	13,0
1971	139	3.326	31.826	14,1	17,0	20,2
1981	188	5.233	44.728	16,6	21,6	23,7
1991	272	6.769	55.078	20,6	23,3	25,1
2001	414	10.051	77.310	25,2	28,1	29,7
2011	569	13.223	100.474	30,3	31,7	33,9
2021	763	16.788	121.247	34,8	34,7	36,3

Quelle: Quelle: Statistik Austria, Volkszählung bzw. Registerzählung, Abgestimmte Erwerbsstatistik

6 Wirtschaft und Beschäftigung

Tabelle 6.1: Erwerbstätige am Arbeitsort (gesamt)

Jahr	Personen			Index 2001 = 100		
	Kramsach	Bezirk KU	Tirol	Kramsach	Bezirk KU	Tirol
1961	1.008	25.294	210.522	67,7	61,3	69,6
1971	928	26.369	207.802	62,4	63,9	68,7
1981	1.187	31.930	243.508	79,8	77,4	80,6
1991	1.278	36.055	272.092	85,9	87,4	90,0
2001	1.488	41.244	302.291	100,0	100,0	100,0
2011	1.769	44.925	328.424	118,9	108,9	108,6
2021	2.245	53.971	373.489	150,9	130,9	123,6

Quelle: Statistik Austria, Volkszählung bzw. Registerzählung

Abbildung 6.1: Entwicklung der Erwerbstätigen am Arbeitsort

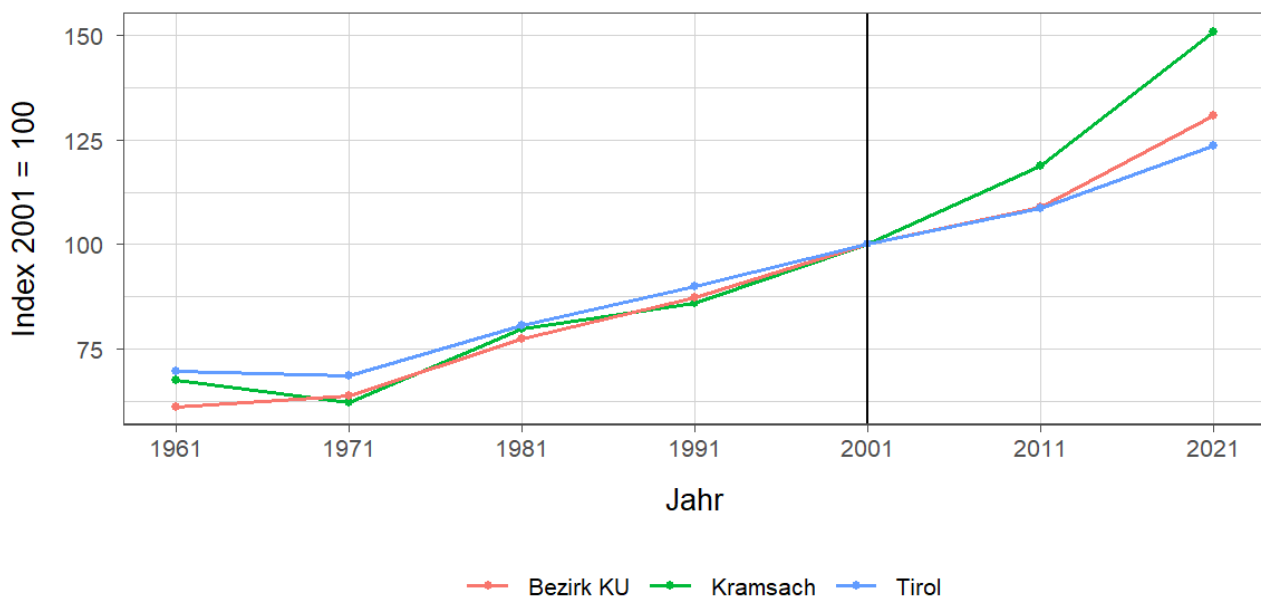


Tabelle 6.2: Erwerbstätige am Arbeitsort nach wirtschaftlicher Zugehörigkeit

Jahr	gesamt	Land- und Forstwirtschaft	Gewerbe und Industrie	darunter Bauwesen	Dienstleistungen	darunter Beteiligungs- und Gaststättenwesen
1961	1.008	193	563	56	252	38
1971	928	122	433	123	373	99
1981	1.187	107	560	146	520	126
1991	1.278	118	472	135	688	155
2001	1.488	52	474	161	962	148
2011	1.769	46	520	249	1.203	95
2021	2.245	29	769	368	1.447	128

Quelle: Statistik Austria, Volkszählung bzw. Registerzählung, Abgestimmte Erwerbsstatistik

Tabelle 6.3: Erwerbstätige am Wohn- und Arbeitsort

Jahr	am Wohnort		am Arbeitsort	
	weiblich	männlich	weiblich	männlich
1961	-	-	437	571
1971	436	873	364	564
1981	563	970	587	600
1991	628	1.036	561	717
2001	830	1.185	648	840
2011	1.009	1.257	832	937
2021	1.230	1.388	901	1.344

Quelle: Quelle: Statistik Austria, Volkszählung bzw. Registerzählung, Abgestimmte Erwerbsstatistik

Tabelle 6.4: Berufspendler

Jahr	Gemeinde- einpendler	Gemeinde- binnenpendler	Gemeinde- auspendler	Pendler- saldo absolut	Index des Pendler- saldos ¹
1961	215	-	493	-278	78
1971	269	359	650	-381	71
1981	518	356	864	-346	77
1991	636	379	1.022	-386	77
2001	873	452	1.400	-527	74
2011	1.119	451	1.616	-497	78
2021	1.555	448	1.928	-373	86

Quelle: Quelle: Statistik Austria, Volkszählung bzw. Registerzählung, Abgestimmte Erwerbsstatistik

¹ = (Erwerbstätige am Arbeitsort / Erwerbstätige am Wohnort)*100

Ein Wert unter 100: Zahl der Auspendler aus den Gemeinden in einer Region überwiegt

Ein Wert über 100: Zahl der Einpendler in Gemeinden einer Region überwiegt

Gemeindeeinpendler, Gemeindeauspendler: Personen, deren Wohn- und Arbeitsort in verschiedenen Gemeinden liegen, also Personen, die über Gemeindegrenzen hinweg pendeln.

Erwerbstätige: Personen ab 15 Jahren, die einer bezahlten Tätigkeit von mindestens einer Wochenstunde nachgehen, Selbständige und mithelfende Familienangehörige, Präsenz- und Zivildienstler sind eingeschlossen, Personen in Karenz werden nicht berücksichtigt.

7 Land- und Forstwirtschaft

Tabelle 7.1: Anzahl und Entwicklung der Land- und Forstwirtschaftlichen Betriebe

Jahr	Betriebe			Index 1999 = 100		
	Kramsach	Bezirk KU	Tirol	Kramsach	Bezirk KU	Tirol
1960	125	3.275	25.365	204,9	134,0	139,1
1970	102	3.111	23.600	167,2	127,3	129,4
1980	65	2.802	20.913	106,6	114,6	114,7
1990	64	2.706	19.739	104,9	110,7	108,2
1999	61	2.444	18.238	100,0	100,0	100,0
2010	48	2.120	16.215	78,7	86,7	88,9
2020	51	2.099	14.215	83,6	85,9	77,9

Quelle: Statistik Austria, Land- und Forstwirtschaftliche Betriebszählung bzw. Agrarstrukturerhebung

Abbildung 7.1: Entwicklung der Anzahl an land- und forstwirtschaftlichen Betrieben

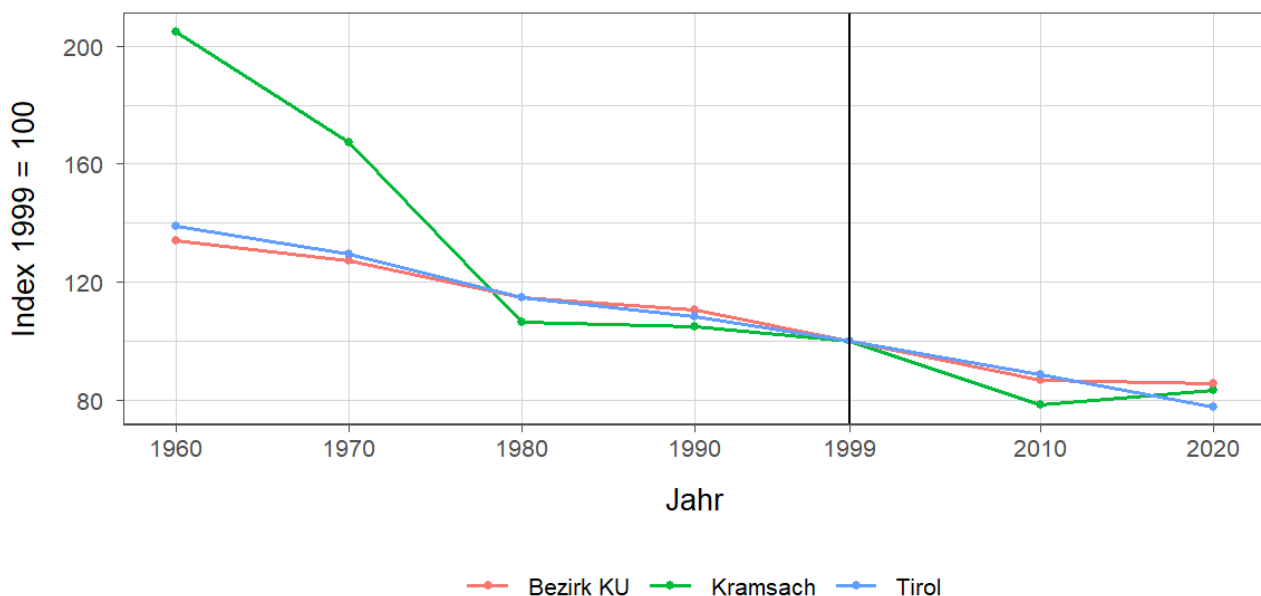


Tabelle 7.2: Betriebe nach Erwerbsart 2020

Erwerbsart	Betriebe			Anteil an allen Betrieben in %		
	Kramsach	Bezirk KU	Tirol	Kramsach	Bezirk KU	Tirol
Haupterwerb	16	910	4.749	31,4	43,4	33,4
Nebenerwerb	32	1.023	7.916	62,7	48,7	55,7
Pers.Gem.	1	48	322	2,0	2,3	2,3
jur. Person	2	118	1.228	3,9	5,6	8,6

Quelle: Statistik Austria, Agrarstrukturerhebung

Pers.Gem: Personengemeinschaften

jur. Person: Juristische Personen

Tabelle 7.3: Betriebe mit Erschwernispunkten 2020

EP-GR ¹	Betriebe			Anteil an allen Betrieben in %		
	Kramsach	Bezirk KU	Tirol	Kramsach	Bezirk KU	Tirol
EP-GR 1	18	441	2.015	35,3	21,0	14,2
EP-GR 2	5	314	2.268	9,8	15,0	16,0
EP-GR 3	-	331	2.265	-	15,8	15,9
EP-GR 4	-	207	2.803	-	9,9	19,7
keine Erschwernis	28	806	4.864	54,9	38,4	34,2

Quelle: Quelle: Statistik Austria, Agrarstrukturerhebung

¹ Zuordnung der Betriebe nach Erschwernispunkten

Bei der Agrarstrukturerhebung 2020 wurden analog zum Grünen Bericht die Betriebe nach ihren Erschwernispunkten den Erschwernispunktgruppen (EP-Gruppe 1 bis 4) zugeordnet. Die Erschwernispunkte-Gruppen (EP-Gruppen) setzen sich wie folgt zusammen:

EP-Gruppe 1: 5 bis 90 Erschwernispunkte

EP-Gruppe 2: 91 bis 180 Erschwernispunkte

EP-Gruppe 3: 181 bis 270 Erschwernispunkte

EP-Gruppe 4: über 270 (bis maximal 540) Erschwernispunkte

Die Zuordnung der Erschwernispunkte wird im Rahmen des jährlichen Mehrfachantrag-Flächen durchgeführt. Das System der Erschwernispunktgruppen (EP-Gruppen) ist nur bedingt mit den bisherigen Systemen der Einteilung bergbäuerlicher Betriebe bzw. Erschwernisbeurteilung vergleichbar. Betriebe mit weniger als 5 Erschwernispunkten werden in der in der Gruppe „Ohne Erschwernis“ ausgewiesen.

8 Tourismus

Tabelle 8.1: Nächtigungsentwicklung - Winter seit 1981

Jahr	Nächtigungen			Index 2001 = 100		
	Kramsach	Bezirk KU	Tirol	Kramsach	Bezirk KU	Tirol
1981	68.218	1.943.886	17.771.714	97,8	91,9	75,6
1991	86.474	2.141.075	21.774.674	124,0	101,2	92,6
2001	69.761	2.114.835	23.503.160	100,0	100,0	100,0
2011	57.606	2.051.117	24.830.645	82,6	97,0	105,6
2021	5.057	137.818	712.998	7,2	6,5	3,0
2023	43.558	2.022.201	25.707.235	62,4	95,6	109,4

Quelle: AdTLR, Raumordnung und Statistik, Tourismusstatistik

Abbildung 8.1: Nächtigungsentwicklung im Winter

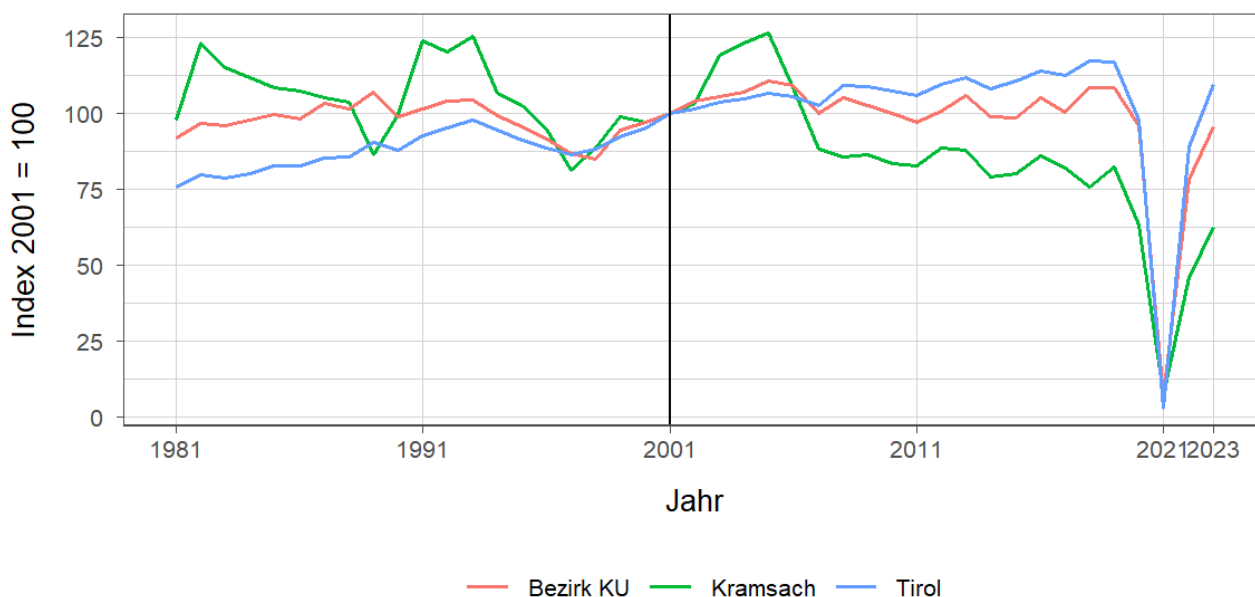


Tabelle 8.2: Nächtigungsentwicklung - Winter 2012 bis 2023

Jahr	Nächtigungen			Index 2012 = 100		
	Kramsach	Bezirk KU	Tirol	Kramsach	Bezirk KU	Tirol
2012	61.839	2.131.988	25.699.115	100,0	100,0	100,0
2013	61.187	2.236.481	26.220.929	98,9	104,9	102,0
2014	55.095	2.090.653	25.370.402	89,1	98,1	98,7
2015	55.784	2.081.697	25.960.806	90,2	97,6	101,0
2016	59.912	2.219.915	26.804.089	96,9	104,1	104,3
2017	57.099	2.117.717	26.463.873	92,3	99,3	103,0
2018	52.909	2.290.156	27.583.016	85,6	107,4	107,3
2019	57.292	2.289.522	27.485.847	92,6	107,4	107,0
2020	44.080	2.025.658	22.925.568	71,3	95,0	89,2
2021	5.057	137.818	712.998	8,2	6,5	2,8
2022	31.921	1.650.990	20.909.636	51,6	77,4	81,4
2023	43.558	2.022.201	25.707.235	70,4	94,9	100,0

Quelle: AdTLR, Raumordnung und Statistik, Tourismusstatistik

Tabelle 8.3: Nächtigungen nach Unterkunftsarten - Winter 2023

Kategorie	Nächtigungen			in %		
	Kramsach	Bezirk KU	Tirol	Kramsach	Bezirk KU	Tirol
Gewerblich	22.812	1.406.502	19.043.511	52,4	69,6	74,1
davon **** / ****	G	603.404	8.849.552	G	29,8	34,4
***	10.512	325.985	3.912.344	24,1	16,1	15,2
** / *	7.515	224.591	2.302.416	17,3	11,1	9,0
Fewo gewerblich	3.202	252.522	3.979.199	7,4	12,5	15,5
Privat	357	94.079	814.588	0,8	4,7	3,2
Fewo privat	5.180	456.841	4.978.196	11,9	22,6	19,4
Campingplätze	11.442	23.671	412.652	26,3	1,2	1,6
Sonst. Unterkünfte	3.767	41.108	458.288	8,6	2,0	1,8
Gesamt	43.558	2.022.201	25.707.235	100,0	100,0	100,0

Quelle: Quelle: AdTLR, Raumordnung und Statistik, Tourismusstatistik

G = Geheim, da weniger als 3 Betriebe vorhanden

Tabelle 8.4: Nächtigungsentwicklung - Sommer seit 1981

Jahr	Nächtigungen			Index 2001 = 100		
	Kramsach	Bezirk KU	Tirol	Kramsach	Bezirk KU	Tirol
1981	233.819	3.420.920	23.095.058	197,4	157,7	135,8
1991	209.178	3.345.083	23.561.062	176,6	154,2	138,5
2001	118.452	2.169.220	17.006.337	100,0	100,0	100,0
2011	145.837	2.124.427	18.068.597	123,1	97,9	106,2
2021	143.522	2.338.136	19.865.249	121,2	107,8	116,8
2023	193.321	2.663.450	22.788.556	163,2	122,8	134,0

Quelle: AdTLR, Raumordnung und Statistik, Tourismusstatistik

Abbildung 8.2: Nächtigungsentwicklung im Sommer

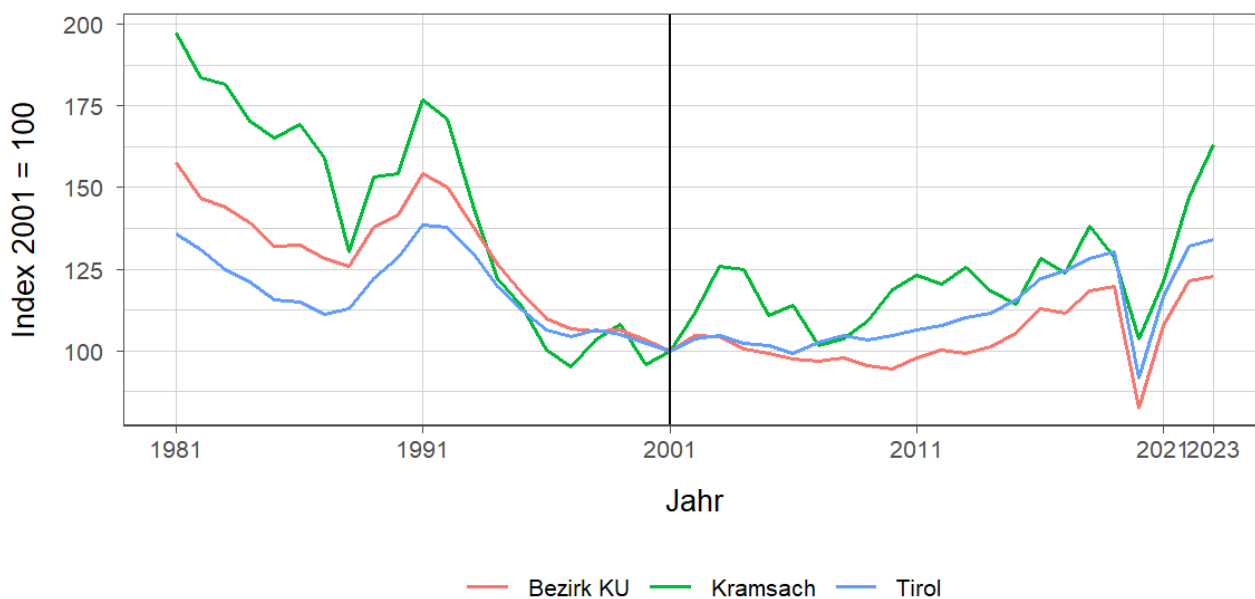


Tabelle 8.5: Nächtigungsentwicklung - Sommer 2012 bis 2023

Jahr	Nächtigungen			Index 2012 = 100		
	Kramsach	Bezirk KU	Tirol	Kramsach	Bezirk KU	Tirol
2012	142.510	2.178.038	18.325.187	100,0	100,0	100,0
2013	148.647	2.152.607	18.727.354	104,3	98,8	102,2
2014	140.268	2.194.925	18.959.548	98,4	100,8	103,5
2015	135.203	2.284.935	19.676.251	94,9	104,9	107,4
2016	152.023	2.452.737	20.796.138	106,7	112,6	113,5
2017	146.844	2.418.321	21.193.135	103,0	111,0	115,7
2018	163.690	2.565.326	21.806.765	114,9	117,8	119,0
2019	152.457	2.599.865	22.163.110	107,0	119,4	120,9
2020	122.743	1.792.911	15.580.308	86,1	82,3	85,0
2021	143.522	2.338.136	19.865.249	100,7	107,4	108,4
2022	174.329	2.636.492	22.448.264	122,3	121,0	122,5
2023	193.321	2.663.450	22.788.556	135,7	122,3	124,4

Quelle: AdTLR, Raumordnung und Statistik, Tourismusstatistik

Tabelle 8.6: Nächtigungen nach Unterkunftsarten - Sommer 2023

Kategorie	Nächtigungen			in %		
	Kramsach	Bezirk KU	Tirol	Kramsach	Bezirk KU	Tirol
Gewerblich	30.295	1.725.262	15.781.623	15,7	64,8	69,3
davon **** / ****	G	780.604	7.888.227	G	29,3	34,6
***	11.999	419.777	3.470.892	6,2	15,8	15,2
** / *	8.471	222.385	1.743.642	4,4	8,3	7,7
Fewo gewerblich	6.658	302.496	2.678.862	3,4	11,4	11,8
Privat	865	116.546	633.879	0,4	4,4	2,8
Fewo privat	7.722	493.752	3.615.238	4,0	18,5	15,9
Campingplätze	152.898	255.379	1.898.422	79,1	9,6	8,3
Sonst. Unterkünfte	1.541	72.511	859.394	0,8	2,7	3,8
Gesamt	193.321	2.663.450	22.788.556	100,0	100,0	100,0

Quelle: Quelle: AdTLR, Raumordnung und Statistik, Tourismusstatistik
 G = Geheim, da weniger als 3 Betriebe vorhanden

Abbildung 8.3: Nächtigungsentwicklung im Vergleich Winter zu Sommer

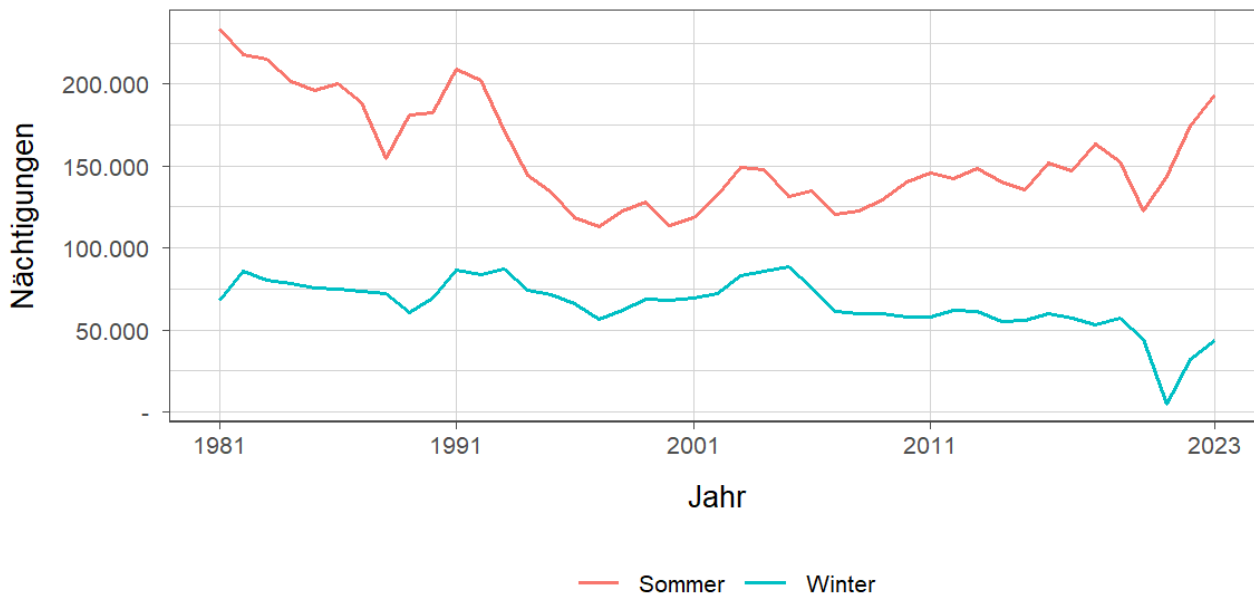


Tabelle 8.7: Betten - Winter 2023

Kategorie	Betten Winter			in %		
	Kramsach	Bezirk KU	Tirol	Kramsach	Bezirk KU	Tirol
Gewerblich	424	21.025	224.822	57,3	62,5	65,8
davon **** / ****	90	7.479	90.088	12,2	22,2	26,4
***	124	5.191	47.047	16,8	15,4	13,8
** / *	128	3.837	33.308	17,3	11,4	9,8
Fewo gewerblich	82	4.518	54.379	11,1	13,4	15,9
Privat	71	2.485	19.168	9,6	7,4	5,6
Fewo privat	173	8.955	84.979	23,4	26,6	24,9
Sonst. Unterkünfte	72	1.196	12.495	9,7	3,6	3,7
Gesamt	740	33.661	341.464	100,0	100,0	100,0

Quelle: Quelle: AdTLR, Raumordnung und Statistik, Tourismusstatistik
 G = Geheim, da weniger als 3 Betriebe vorhanden

Tabelle 8.8: Betten - Sommer 2023

Kategorie	Betten Sommer			in %		
	Kramsach	Bezirk KU	Tirol	Kramsach	Bezirk KU	Tirol
Gewerblich	424	20.814	217.717	57,5	61,6	64,6
davon ***** / ****	90	7.463	86.552	12,2	22,1	25,7
***	124	5.169	46.198	16,8	15,3	13,7
** / *	128	3.679	32.060	17,4	10,9	9,5
Fewo gewerblich	82	4.503	52.907	11,1	13,3	15,7
Privat	71	2.483	18.506	9,6	7,3	5,5
Fewo privat	170	8.859	82.554	23,1	26,2	24,5
Sonst. Unterkünfte	72	1.646	18.363	9,8	4,9	5,4
Gesamt	737	33.802	337.140	100,0	100,0	100,0

Quelle: Quelle: AdTLR, Raumordnung und Statistik, Tourismusstatistik

G = Geheim, da weniger als 3 Betriebe vorhanden

Tabelle 8.9: Auslastung 2023

Kategorie	Auslastung in % ¹					
	Kramsach		Bezirk KU		Tirol	
	Winter	Sommer	Winter	Sommer	Winter	Sommer
Gewerblich	29,7	38,8	37,0	45,0	46,8	39,4
davon ***** / ****	G	G	44,6	56,8	54,3	49,5
***	46,8	52,6	34,7	44,1	45,9	40,8
** / *	32,4	36,0	32,3	32,9	38,2	29,6
Fewo gewerblich	21,6	44,1	30,9	36,5	40,4	27,5
Privat	2,8	6,6	20,9	25,5	23,5	18,6
Fewo privat	16,5	24,7	28,2	30,3	32,4	23,8
Sonst. Unterkünfte	28,9	11,6	19,0	23,9	20,3	25,4
Gesamt	24,0	29,8	32,8	38,7	40,9	33,7

Quelle: Quelle: AdTLR, Raumordnung und Statistik, Tourismusstatistik

¹ Winter: 100 Prozent entsprechen 181 (bzw. 182 im Schaltjahr) Vollbelegungstagen

Sommer: 100 Prozent entsprechen 184 Vollbelegungstagen

Aus Datenverfügbarkeitsgründen wurde die Auslastung mit der Bettenzahl des Vorjahres berechnet

G = Geheim, da weniger als 3 Betriebe vorhanden

9 Grundversorgung der Tiroler Bevölkerung

Tabelle 9.1: Einrichtungen zur Grundversorgung der Tiroler Bevölkerung 2023

Einrichtungen	Kramsach	Bezirk KU	Tirol
Nahversorger	3	101	690
Verkaufsfläche der Nahversorger (in m ²)	1.800	52.469	356.831
Verkaufsfläche (in m ² /Einwohner)	0	0	0
Metzger	-	18	149
Baecker	3	63	374
Polizeiinspektion	1	9	78
Praktischer_Arzt	4	74	674
Zahnheilkunde	6	61	427
Apotheke	1	18	131
Hausapotheke	-	7	55
Altersheim	1	15	93
Postamt	-	4	37
Postpartner	1	17	114
Bankfiliale	2	77	409
Tankstelle	1	52	304
Kinderkrippe	1	49	310
Kindergarten	1	62	484
Hort	-	12	114
Volksschule	1	40	351
Mittelschule	-	17	106
Sonderschule	1	2	20
Poly	-	4	28
AHS	-	3	27

Quelle: Quelle: AdTLR, Raumordnung und Statistik, Tourismusstatistik, Erhebung zur Grundversorgung der Tiroler Bevölkerung

10 Gemeindefinanzen

Tabelle 10.1: Eigene Steuern ¹

Jahr	Steuern in Tsd. Euro			Index 2013 = 100		
	Kramsach	Bezirk KU	Tirol	Kramsach	Bezirk KU	Tirol
2013	1.654	50.668	352.594	100,0	100,0	100,0
2014	1.543	49.256	332.524	93,3	97,2	94,3
2015	1.609	51.591	345.545	97,3	101,8	98,0
2016	1.671	54.462	360.435	101,1	107,5	102,2
2017	1.755	56.840	373.058	106,1	112,2	105,8
2018	1.845	59.956	388.551	111,6	118,3	110,2
2019	1.971	62.718	405.946	119,2	123,8	115,1
2020	1.947	63.760	400.991	117,8	125,8	113,7
2021	2.091	65.545	400.778	126,4	129,4	113,7
2022	2.145	72.277	446.231	129,7	142,6	126,6

Quelle: AdTLR, Abt. Gemeinden, Die Finanzlage der Gemeinden Tirols

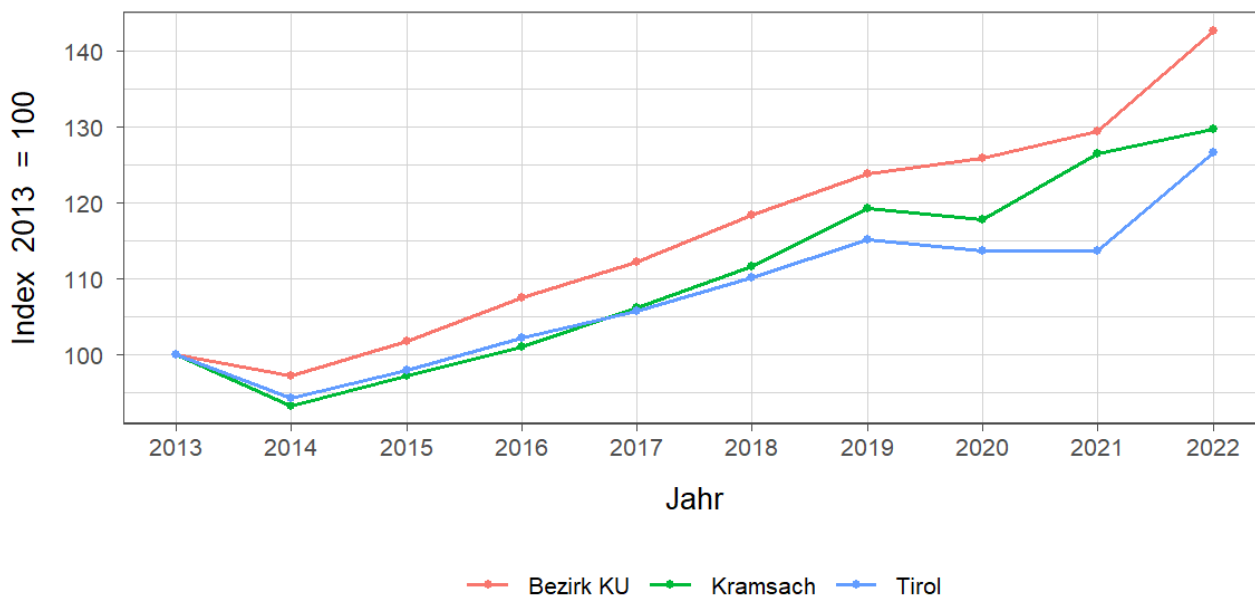
Tabelle 10.2: Eigene Steuern pro Einwohner

Jahr	Pro Einwohner in Euro			Index 2013 = 100		
	Kramsach	Bezirk KU	Tirol	Kramsach	Bezirk KU	Tirol
2013	353	490	488	100,0	100,0	100,0
2014	328	473	456	93,1	96,4	93,4
2015	337	489	467	95,6	99,7	95,7
2016	348	508	483	98,6	103,6	98,9
2017	359	524	497	101,7	106,8	101,7
2018	371	547	515	105,3	111,5	105,4
2019	395	569	536	112,1	116,0	109,7
2020	392	574	528	111,1	117,0	108,0
2021	420	585	525	119,0	119,3	107,4
2022	425	639	579	120,6	130,3	118,5

Quelle: AdTLR, Abt. Gemeinden, Die Finanzlage der Gemeinden Tirols

¹ Ausschließliche Gemeindeabgaben i. S. des Finanzausgleichsgesetzes
(Grundsteuer A und B, Kommunalsteuer, Sonstige Steuern)

Abbildung 10.1: Entwicklung der Eigenen Steuern

Tabelle 10.3: Abgabenertragsanteile ¹

Jahr	Abgabenertragsanteile in Tsd. Euro			Index 2013 = 100		
	Kramsach	Bezirk KU	Tirol	Kramsach	Bezirk KU	Tirol
2013	3.570	81.218	613.323	100,0	100,0	100,0
2014	3.938	91.551	696.908	110,3	112,7	113,6
2015	4.174	96.483	733.155	116,9	118,8	119,5
2016	4.222	99.152	751.116	118,2	122,1	122,5
2017	4.237	99.649	756.870	118,7	122,7	123,4
2018	4.434	105.247	792.641	124,2	129,6	129,2
2019	4.749	114.180	851.034	133,0	140,6	138,8
2020	4.373	105.108	777.780	122,5	129,4	126,8
2021	5.200	123.670	907.213	145,7	152,3	147,9
2022	5.890	141.363	1.031.610	165,0	174,1	168,2

Quelle: AdTLR, Abt. Gemeinden, Die Finanzlage der Gemeinden Tirols

Tabelle 10.4: Abgabenertragsanteile pro Einwohner

Jahr	Pro Einwohner in Euro			Index 2013 = 100		
	Kramsach	Bezirk KU	Tirol	Kramsach	Bezirk KU	Tirol
2013	761	786	849	100,0	100,0	100,0
2014	838	878	956	110,1	111,7	112,6
2015	875	915	992	114,9	116,4	116,8
2016	879	925	1.007	115,4	117,6	118,5
2017	866	918	1.008	113,8	116,8	118,6
2018	893	960	1.050	117,2	122,1	123,6
2019	953	1.035	1.123	125,1	131,7	132,2
2020	880	946	1.023	115,5	120,4	120,5
2021	1.044	1.104	1.187	137,1	140,5	139,8
2022	1.168	1.250	1.337	153,5	159,0	157,5

Quelle: AdTLR, Abt. Gemeinden, Die Finanzlage der Gemeinden Tirols

¹ Anteile der Gemeinden an den gemeinschaftlichen Bundesabgaben lt. Finanzausgleichsgesetzes

Abbildung 10.2: Entwicklung der Abgabenertragsanteile

