

Regionsprofil Statistik 2023

Kufstein

Gemeinde 70513



Übergeordneter Planungsverband der Gemeinde

Planungsverband	Einwohner
Kufstein und Umgebung	29.926

Impressum

Titel	Regionsprofil Statistik 2023 - Kufstein - Gemeinde 70513
Ausgabe	1. Ausgabe
Datum	16. Februar 2024
Herausgeber	Amt der Tiroler Landesregierung Abteilung Raumordnung und Statistik Landesstatistik Tirol
Bearbeitung	MMag. Mario Stadler
Redaktion	Mag. Manfred Kaiser
Adresse	Landhaus 2 Heiliggeiststraße 7-9 6020 Innsbruck
Telefon	0043-512-508-3632
Email	raumordnung.statistik@tirol.gv.at
Website	https://www.tirol.gv.at/statistik



Anmerkungen

Nachdruck - auch auszugsweise - ist nur mit Quellenangabe gestattet.

Wenn bei Begriffen, die sich auf Personengruppen beziehen, nur die männliche Form gewählt wurde, so ist dies nicht geschlechtsspezifisch gemeint, sondern geschah ausschließlich aus Gründen der besseren Lesbarkeit.

Inhaltsverzeichnis

Tabellenverzeichnis	iv
Abbildungsverzeichnis	v
1 Flächen	1
2 Naturschutzgebiete	2
3 Bauentwicklung	3
4 Wohnbevölkerung	5
5 Privathaushalte	8
6 Wirtschaft und Beschäftigung	9
7 Land- und Forstwirtschaft	11
8 Tourismus	13
9 Grundversorgung der Tiroler Bevölkerung	18
10 Gemeindefinanzen	19

Tabellenverzeichnis

1.1 Flächennutzung 2023	1
1.2 Widmungsbestand 2022	1
2.1 Naturschutz 2023	2
3.1 Anzahl der Gebäude 2023	3
3.2 Überwiegende Gebäudenutzung 2023	3
3.3 Anzahl der Wohnungen 2023	4
4.1 Anzahl und Entwicklung der Wohnbevölkerung	5
4.2 Altersstruktur 2023	5
4.3 Höchste abgeschlossene Ausbildung 2021	6
4.4 Veränderung der Wohnbevölkerung seit 1961 - Volkszählung bzw. Registerzählung	6
4.5 Veränderung der Wohnbevölkerung - Bevölkerungsregister	6
4.6 Wanderungen	7
4.7 Geburten und Sterbefälle	7
5.1 Anzahl und Entwicklung der Privathaushalte	8
5.2 Durchschnittliche Haushaltsgröße	8
5.3 Anzahl und Entwicklung der Einpersonenhaushalte	8
6.1 Erwerbstätige am Arbeitsort (gesamt)	9
6.2 Erwerbstätige am Arbeitsort nach wirtschaftlicher Zugehörigkeit	9
6.3 Erwerbstätige am Wohn- und Arbeitsort	10
6.4 Berufspendler	10
7.1 Anzahl und Entwicklung der Land- und Forstwirtschaftlichen Betriebe	11
7.2 Betriebe nach Erwerbsart 2020	11
7.3 Betriebe mit Erschwernispunkten 2020	12
8.1 Nächtigungsentwicklung - Winter seit 1981	13
8.2 Nächtigungsentwicklung - Winter 2012 bis 2023	13
8.3 Nächtigungen nach Unterkunftsarten - Winter 2023	14
8.4 Nächtigungsentwicklung - Sommer seit 1981	14
8.5 Nächtigungsentwicklung - Sommer 2012 bis 2023	15
8.6 Nächtigungen nach Unterkunftsarten - Sommer 2023	15
8.7 Betten - Winter 2023	16
8.8 Betten - Sommer 2023	17
8.9 Auslastung 2023	17
9.1 Einrichtungen zur Grundversorgung der Tiroler Bevölkerung 2023	18
10.1 Eigene Steuern ¹	19
10.2 Eigene Steuern pro Einwohner	19
10.3 Abgabenertragsanteile ¹	20
10.4 Abgabenertragsanteile pro Einwohner	20

Abbildungsverzeichnis

3.1 Entwicklung der Anzahl an Gebäuden	3
4.1 Entwicklung der Wohnbevölkerung	5
6.1 Entwicklung der Erwerbstätigen am Arbeitsort	9
7.1 Entwicklung der Anzahl an land- und forstwirtschaftlichen Betrieben	11
8.1 Nächtigungsentwicklung im Winter	13
8.2 Nächtigungsentwicklung im Sommer	15
8.3 Nächtigungsentwicklung im Vergleich Winter zu Sommer	16
10.1 Entwicklung der Eigenen Steuern	20
10.2 Entwicklung der Abgabenertragsanteile	21

1 Flächen

Tabelle 1.1: Flächennutzung 2023

Flächenart in km ²	Kufstein	Bezirk KU	Tirol
Fläche	39,4	970,0	12.648,4
Dauersiedlungsraum	8,6	268,1	1.573,0
Anteil am Dauersiedlungsraum	21,8	27,6	12,4

Quelle: Bundesamt für Eich- und Vermessungswesen

Tabelle 1.2: Widmungsbestand 2022

Widmungskategorie	Fläche in ha	m ² / Einwohner			Anteil am DSR in %		
		Kufstein	Bezirk KU	Tirol	Kufstein	Bezirk KU	Tirol
Bauland und Sonderflächen ¹	327,7	164,4	279,4	293,1	38,2	11,8	14,4
Wohngebiete	165,4						
Mischgebiete	34,4						
Gewerbe- und Industriegebiete	36,3						
Baulandähnliche Sonderflächen	91,6						
Landwirtschaftliche Sonderflächen	5,5						

Quelle: AdTLR, Abt. Raumordnung und Statistik

¹ ausgenommen freilandähnliche Sonderflächen und landwirtschaftliche Sonderflächen

DSR = Dauersiedlungsraum

2 Naturschutzgebiete

Tabelle 2.1: Naturschutz 2023

Schutzgebiete	Fläche in ha	Anteil an Gesamtfläche in %	Anteil der Schutzgebiete an der Gesamtfläche in %	
			Kufstein	Bezirk KU Tirol
Nationalpark Kernzonen	-	-	-	2,7
Nationalpark Außenzonen	-	-	-	2,1
Naturschutzgebiete	2.355	59,8	7,5	5,9
Landschaftsschutzgebiete	-	-	-	5,3
Geschützte Landschaftsteile	-	-	0,0	0,1
Ruhegebiete	-	-	-	10,8
Sonderschutzgebiete	-	-	-	0,0
Schutzgebiete insgesamt	2.355	59,8	7,5	26,9

Quelle: AdTLR, Abt. Umweltschutz

3 Bauentwicklung

Tabelle 3.1: Anzahl der Gebäude 2023

Jahr	Gebäude			Index 2001 = 100		
	Kufstein	Bezirk KU	Tirol	Kufstein	Bezirk KU	Tirol
1971	1.706	13.275	91.331	77,5	55,4	56,6
1981	1.839	17.163	116.875	83,5	71,7	72,5
1991	2.006	20.363	138.537	91,1	85,0	85,9
2001	2.202	23.947	161.261	100,0	100,0	100,0
2011	2.381	26.581	177.745	108,1	111,0	110,2
2021	2.488	29.004	193.876	113,0	121,1	120,2
2023	2.590	32.197	213.503	117,6	134,5	132,4

Quelle: Statistik Austria, Gebäude und Wohnungsregister

Abbildung 3.1: Entwicklung der Anzahl an Gebäuden

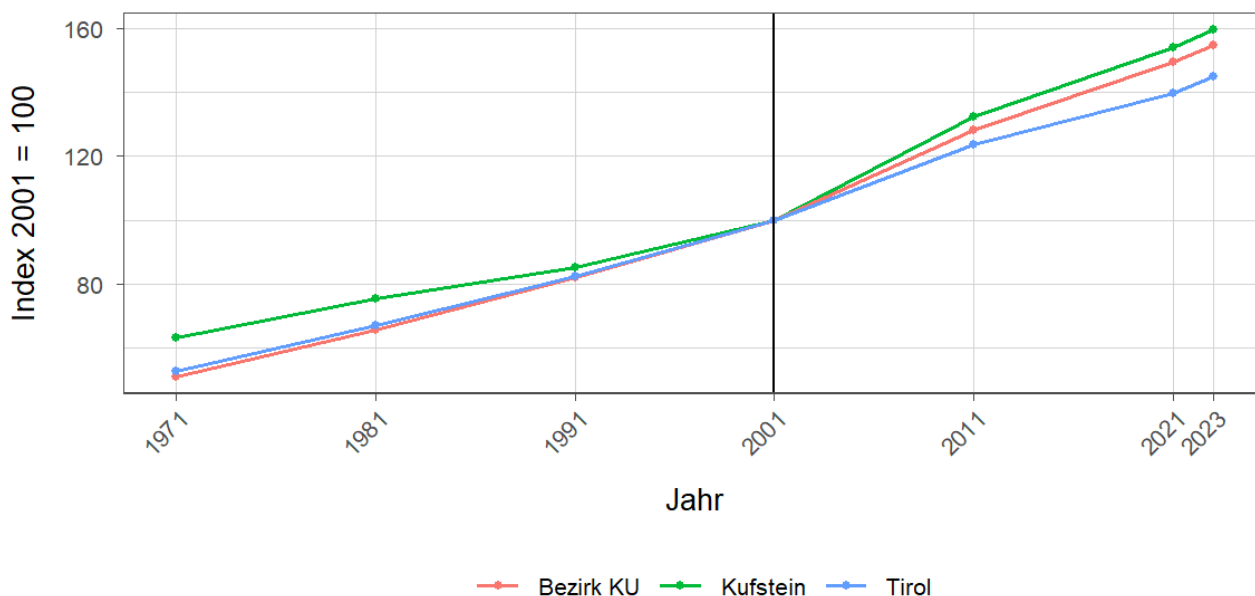


Tabelle 3.2: Überwiegende Gebäudenutzung 2023

Gebäudenutzung	Anzahl	Anzahl an allen Gebäuden in %		
	Kufstein	Bezirk KU	Tirol	
Gebäude mit einer Wohnung	821	31,7	46,8	45,2
Gebäude mit zwei oder mehr Wohnungen	1.247	48,1	33,5	34,7
Wohngebäude von Gemeinschaften	6	0,2	0,1	0,3
Hotels und ähnliche Gebäude	48	1,9	3,0	4,1
Andere Gebäude ¹	468	18,1	16,5	15,7

Quelle: Statistik Austria, Gebäude und Wohnungsregister

¹ umfasst Bürogebäude, Gebäude des Groß- oder Einzelhandels, Gebäude des Verkehrs- oder Nachrichtenwesens, Werkstätten, Industrie- oder Lagerhallen, Gebäude für Kultur- und Freizeitzwecke sowie des Bildungs- und Gesundheitswesens, Gebäude mit sonstiger Nutzung.

Tabelle 3.3: Anzahl der Wohnungen 2023

Jahr	Wohnungen			Index 2001 = 100		
	Kufstein	Bezirk KU	Tirol	Kufstein	Bezirk KU	Tirol
1971	4.438	20.657	160.196	63,2	51,1	52,8
1981	5.287	26.565	203.762	75,3	65,7	67,1
1991	5.991	33.163	249.774	85,3	82,0	82,3
2001	7.024	40.431	303.632	100,0	100,0	100,0
2011	9.294	51.831	375.583	132,3	128,2	123,7
2021	10.808	60.336	423.796	153,9	149,2	139,6
2023	11.196	62.448	439.539	159,4	154,5	144,8

Quelle: Statistik Austria, Gebäude und Wohnungsregister

4 Wohnbevölkerung

Tabelle 4.1: Anzahl und Entwicklung der Wohnbevölkerung

Jahr	Personen			Index 2001 = 100		
	Kufstein	Bezirk KU	Tirol	Kufstein	Bezirk KU	Tirol
1961	11.215	60.022	462.899	73,0	64,1	68,7
1971	12.766	70.280	540.771	83,1	75,0	80,3
1981	13.118	76.966	586.663	85,4	82,1	87,1
1991	13.484	84.627	631.410	87,8	90,3	93,8
2001	15.358	93.702	673.504	100,0	100,0	100,0
2011	17.469	101.047	709.319	113,7	107,8	105,3
2021	19.537	111.778	762.652	127,2	119,3	113,2
2023	19.930	113.090	771.304	129,8	120,7	114,5

Quelle: Statistik Austria, (bis inkl. 2001) Volkszählung, (ab 2011) Registerzählung

Abbildung 4.1: Entwicklung der Wohnbevölkerung

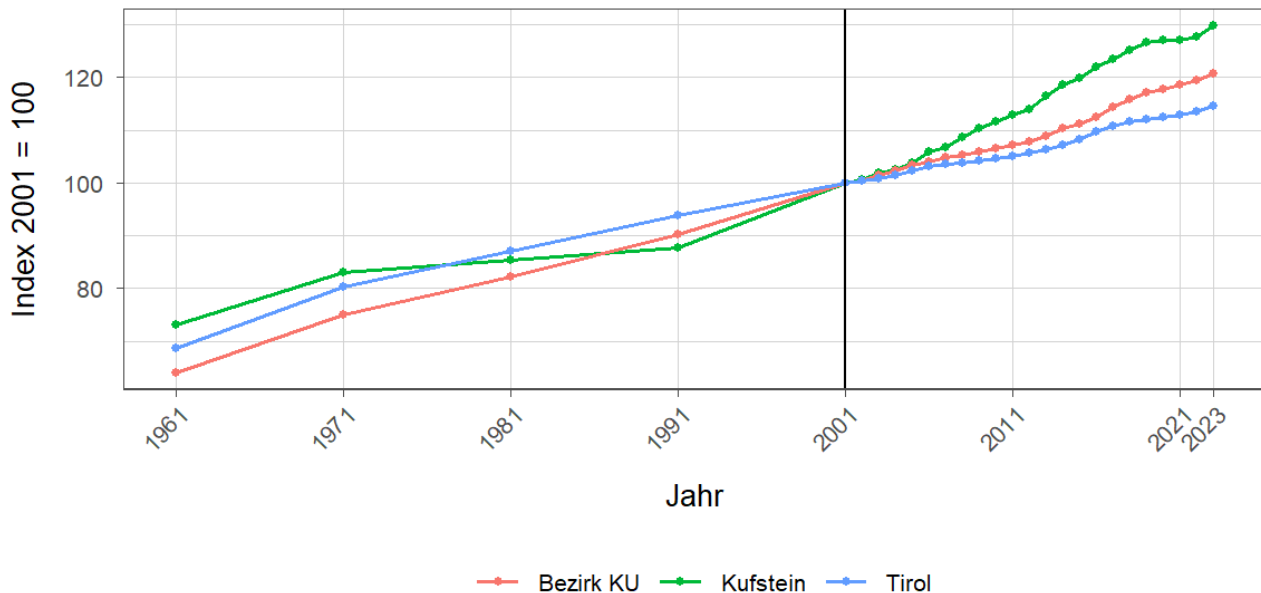


Tabelle 4.2: Altersstruktur 2023

Alter	Personen			in % der Wohnbevölkerung		
	Kufstein	Bezirk KU	Tirol	Kufstein	Bezirk KU	Tirol
unter 15	2.870	17.509	112.127	14,4	15,5	14,5
15 bis 64	13.507	74.997	512.918	67,8	66,3	66,5
65 oder älter	3.553	20.584	146.259	17,8	18,2	19,0

Quelle: Statistik Austria, (bis inkl. 2001) Volkszählung, (ab 2011) Bevölkerungsregister

Tabelle 4.3: Höchste abgeschlossene Ausbildung 2021

Bildung	Personen			in % der Wohnbevölkerung im Alter von 15 u. mehr Jahren		
	Kufstein	Bezirk KU	Tirol	Kufstein	Bezirk KU	Tirol
Pflichtschule	4.847	23.841	159.879	29,1	25,2	24,5
Lehrabschluss	5.166	34.015	212.344	31,0	36,0	32,6
Berufsbild. mittlere S.	2.055	15.212	98.123	12,3	16,1	15,1
Allg. bild. höhere S.	921	3.916	36.447	5,5	4,1	5,6
Berufsbild. höhere S.	1.149	7.059	48.281	6,9	7,5	7,4
Kolleg	88	466	4.370	0,5	0,5	0,7
Akademie	267	1.525	13.080	1,6	1,6	2,0
Hochschule	2.176	8.416	79.173	13,1	8,9	12,1

Quelle: Statistik Austria, Abgestimmte Erwerbsstatistik

Tabelle 4.4: Veränderung der Wohnbevölkerung seit 1961 - Volkszählung bzw. Registerzählung

Jahr	Insgesamt	Wanderungs- saldo	Geburten- bilanz	in % der Wohnbevölkerung 1961		
				Insgesamt	Wanderungs- saldo	Geburten- bilanz
1961/1971	1.551	860	838	13,8	7,7	7,5
1971/1981	205	52	153	1,8	0,5	1,4
1981/1991	366	75	291	3,3	0,7	2,6
1991/2001	1.874	1.603	271	16,7	14,3	2,4
2001/2011	2.111	1.655	456	18,8	14,8	4,1
2011/2021	2.068	1.654	414	18,4	14,7	3,7

Quelle: Statistik Austria, Volkszählung bzw. Bevölkerungsregister

Tabelle 4.5: Veränderung der Wohnbevölkerung - Bevölkerungsregister

Jahr	Insgesamt	Wanderungs- saldo	Geburten- bilanz	jährliche Veränderung in %		
				Insgesamt	Wanderungs- saldo	Geburten- bilanz
2016	250	228	22	1,3	1,2	0,1
2017	254	209	45	1,3	1,1	0,2
2018	237	184	53	1,2	1,0	0,3
2019	63	30	33	0,3	0,2	0,2
2020	-13	-11	-2	-0,1	-0,1	-0,0
2021	117	100	17	0,6	0,5	0,1
2022	314	304	10	1,6	1,5	0,1
2016/2022	1.222	1.044	178	6,6	5,7	1,0

Quelle: Statistik Austria, Bevölkerungsregister

Tabelle 4.6: Wanderungen

Jahr	Personen			jährliche Veränderung in %		
	Zuzüge	Wegzüge	Saldo	Zuzüge	Wegzüge	Saldo
2016	1.426	1.198	228	7,6	6,4	1,2
2017	1.493	1.284	209	7,9	6,8	1,1
2018	1.469	1.285	184	7,6	6,7	1,0
2019	1.309	1.279	30	6,7	6,6	0,2
2020	1.199	1.210	-11	6,1	6,2	-0,1
2021	1.352	1.252	100	6,9	6,4	0,5
2022	1.743	1.439	304	8,9	7,3	1,5
2016/2022	9.991	8.947	1.044	54,3	48,6	5,7

Quelle: Statistik Austria, Wanderungsstatistik

Tabelle 4.7: Geburten und Sterbefälle

Jahr	Personen			jährliche Veränderung in %		
	Geburten	Sterbefällr	Saldo	Geburten	Sterbefällr	Saldo
2016	197	175	22	1,1	0,9	0,1
2017	210	165	45	1,1	0,9	0,2
2018	218	165	53	1,1	0,9	0,3
2019	181	148	33	0,9	0,8	0,2
2020	189	191	-2	1,0	1,0	-0,0
2021	183	166	17	0,9	0,9	0,1
2022	203	193	10	1,0	1,0	0,1
2016/2022	1.381	1.203	178	7,5	6,5	1,0

Quelle: Statistik Austria, Natürliche Bevölkerungsbewegung

5 Privathaushalte

Tabelle 5.1: Anzahl und Entwicklung der Privathaushalte

Jahr	Haushalte			Index 2001 = 100		
	Kufstein	Bezirk KU	Tirol	Kufstein	Bezirk KU	Tirol
1961	3.593	15.928	123.705	52,5	44,5	47,5
1971	4.554	19.603	157.267	66,5	54,8	60,3
1981	5.277	24.201	188.898	77,1	67,6	72,5
1991	5.696	29.099	219.783	83,2	81,3	84,3
2001	6.847	35.776	260.660	100,0	100,0	100,0
2011	7.928	41.703	296.712	115,8	116,6	113,8
2021	9.162	48.425	334.096	133,8	135,4	128,2

Quelle: Statistik Austria, Volkszählung bzw. Registerzählung, Abgestimmte Erwerbsstatistik

Tabelle 5.2: Durchschnittliche Haushaltsgröße

Jahr	Personen pro Haushalte		
	Kufstein	Bezirk KU	Tirol
1961	3,1	3,8	3,7
1971	2,8	3,6	3,4
1981	2,5	3,2	3,1
1991	2,3	2,9	2,8
2001	2,2	2,6	2,6
2011	2,2	2,4	2,4
2021	2,1	2,3	2,2

Quelle: Statistik Austria, Volkszählung bzw. Registerzählung, Abgestimmte Erwerbsstatistik

Tabelle 5.3: Anzahl und Entwicklung der Einpersonenhaushalte

Jahr	Haushalte			in % der Privathaushalte		
	Kufstein	Bezirk KU	Tirol	Kufstein	Bezirk KU	Tirol
1961	641	1.993	16.090	17,8	12,5	13,0
1971	1.219	3.326	31.826	26,8	17,0	20,2
1981	1.744	5.233	44.728	33,0	21,6	23,7
1991	1.883	6.769	55.078	33,1	23,3	25,1
2001	2.588	10.051	77.310	37,8	28,1	29,7
2011	3.137	13.223	100.474	39,6	31,7	33,9
2021	3.858	16.788	121.247	42,1	34,7	36,3

Quelle: Quelle: Statistik Austria, Volkszählung bzw. Registerzählung, Abgestimmte Erwerbsstatistik

6 Wirtschaft und Beschäftigung

Tabelle 6.1: Erwerbstätige am Arbeitsort (gesamt)

Jahr	Personen			Index 2001 = 100		
	Kufstein	Bezirk KU	Tirol	Kufstein	Bezirk KU	Tirol
1961	6.477	25.294	210.522	67,9	61,3	69,6
1971	7.913	26.369	207.802	83,0	63,9	68,7
1981	8.244	31.930	243.508	86,4	77,4	80,6
1991	8.634	36.055	272.092	90,5	87,4	90,0
2001	9.538	41.244	302.291	100,0	100,0	100,0
2011	10.431	44.925	328.424	109,4	108,9	108,6
2021	11.397	53.971	373.489	119,5	130,9	123,6

Quelle: Statistik Austria, Volkszählung bzw. Registerzählung

Abbildung 6.1: Entwicklung der Erwerbstätigen am Arbeitsort

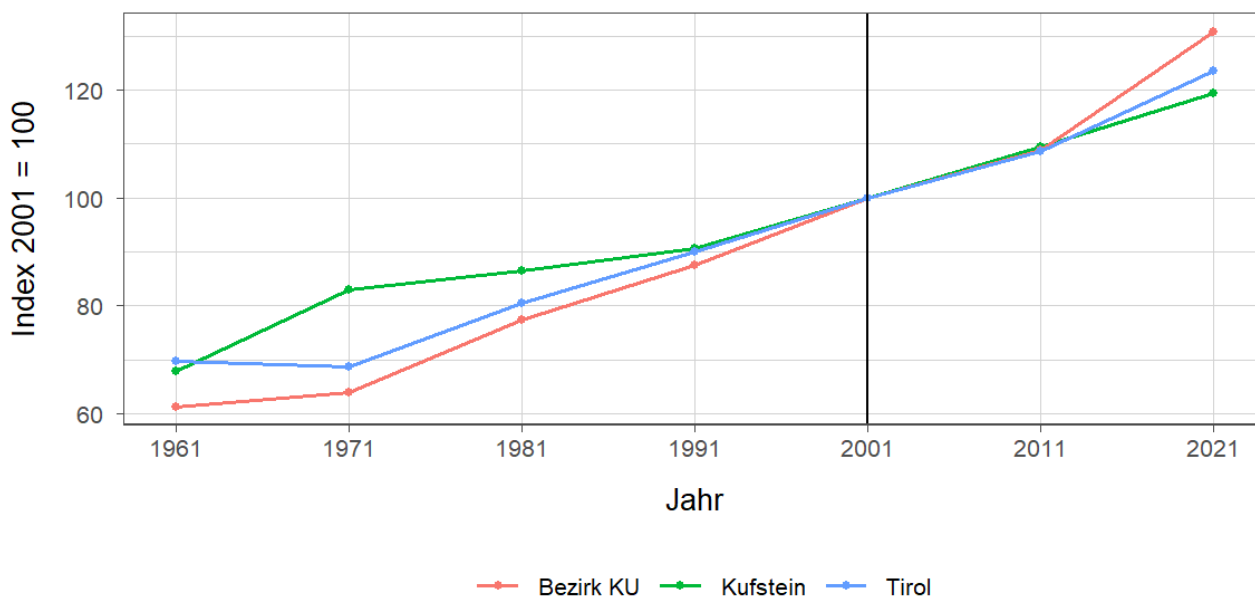


Tabelle 6.2: Erwerbstätige am Arbeitsort nach wirtschaftlicher Zugehörigkeit

Jahr	gesamt	Land- und Forstwirtschaft	Gewerbe und Industrie	darunter Bauwesen	Dienstleistungen	darunter Beteiligungs- und Gaststättenwesen
1961	6.477	197	3.463	556	2.817	361
1971	7.913	114	3.975	630	3.824	460
1981	8.244	113	3.423	585	4.708	505
1991	8.634	74	3.361	759	5.199	470
2001	9.538	38	2.850	927	6.650	476
2011	10.431	52	2.593	1.048	7.786	472
2021	11.397	50	2.289	993	9.058	560

Quelle: Statistik Austria, Volkszählung bzw. Registerzählung, Abgestimmte Erwerbsstatistik

Tabelle 6.3: Erwerbstätige am Wohn- und Arbeitsort

Jahr	am Wohnort		am Arbeitsort	
	weiblich	männlich	weiblich	männlich
1961	-	-	2.446	4.031
1971	2.034	3.367	2.820	5.093
1981	2.475	3.412	3.440	4.804
1991	2.513	3.496	3.493	5.141
2001	3.218	3.964	4.409	5.129
2011	3.796	4.300	5.314	5.117
2021	4.514	5.127	6.021	5.376

Quelle: Quelle: Statistik Austria, Volkszählung bzw. Registerzählung, Abgestimmte Erwerbsstatistik

Tabelle 6.4: Berufspendler

Jahr	Gemeinde- einpendler	Gemeinde- binnenpendler	Gemeinde- auspendler	Pendler- saldo absolut	Index des Pendler- saldos ¹
1961	2.060	-	634	1.426	128
1971	3.221	4.049	709	2.512	147
1981	3.763	3.703	1.406	2.357	140
1991	4.478	3.545	1.853	2.625	144
2001	5.414	3.788	3.058	2.356	133
2011	5.834	4.108	3.499	2.335	129
2021	6.543	4.225	4.787	1.756	118

Quelle: Quelle: Statistik Austria, Volkszählung bzw. Registerzählung, Abgestimmte Erwerbsstatistik

¹ = (Erwerbstätige am Arbeitsort / Erwerbstätige am Wohnort)*100

Ein Wert unter 100: Zahl der Auspendler aus den Gemeinden in einer Region überwiegt

Ein Wert über 100: Zahl der Einpendler in Gemeinden einer Region überwiegt

Gemeindeeinpendler, Gemeindeauspendler: Personen, deren Wohn- und Arbeitsort in verschiedenen Gemeinden liegen, also Personen, die über Gemeindegrenzen hinweg pendeln.

Erwerbstätige: Personen ab 15 Jahren, die einer bezahlten Tätigkeit von mindestens einer Wochenstunde nachgehen, Selbständige und mithelfende Familienangehörige, Präsenz- und Zivildienstler sind eingeschlossen, Personen in Karenz werden nicht berücksichtigt.

7 Land- und Forstwirtschaft

Tabelle 7.1: Anzahl und Entwicklung der Land- und Forstwirtschaftlichen Betriebe

Jahr	Betriebe			Index 1999 = 100		
	Kufstein	Bezirk KU	Tirol	Kufstein	Bezirk KU	Tirol
1960	112	3.275	25.365	203,6	134,0	139,1
1970	92	3.111	23.600	167,3	127,3	129,4
1980	68	2.802	20.913	123,6	114,6	114,7
1990	62	2.706	19.739	112,7	110,7	108,2
1999	55	2.444	18.238	100,0	100,0	100,0
2010	41	2.120	16.215	74,5	86,7	88,9
2020	47	2.099	14.215	85,5	85,9	77,9

Quelle: Statistik Austria, Land- und Forstwirtschaftliche Betriebszählung bzw. Agrarstrukturerhebung

Abbildung 7.1: Entwicklung der Anzahl an land- und forstwirtschaftlichen Betrieben

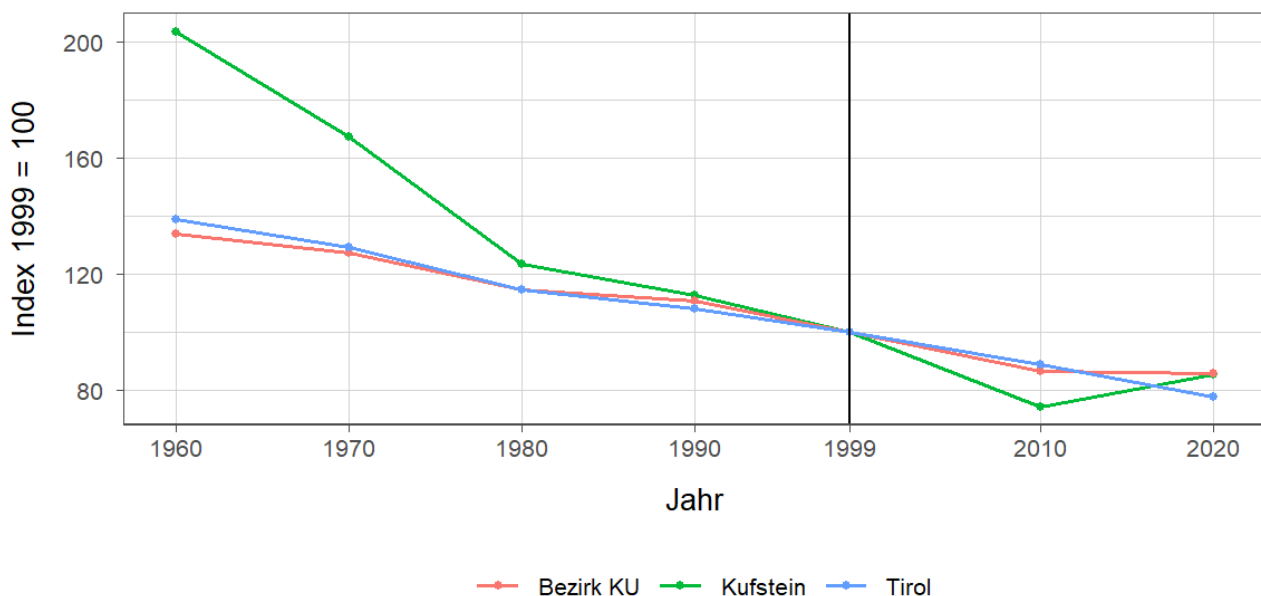


Tabelle 7.2: Betriebe nach Erwerbsart 2020

Erwerbsart	Betriebe			Anteil an allen Betrieben in %		
	Kufstein	Bezirk KU	Tirol	Kufstein	Bezirk KU	Tirol
Haupterwerb	17	910	4.749	36,2	43,4	33,4
Nebenerwerb	24	1.023	7.916	51,1	48,7	55,7
Pers.Gem.	1	48	322	2,1	2,3	2,3
jur. Person	5	118	1.228	10,6	5,6	8,6

Quelle: Statistik Austria, Agrarstrukturerhebung

Pers.Gem: Personengemeinschaften

jur. Person: Juristische Personen

Tabelle 7.3: Betriebe mit Erschwernispunkten 2020

EP-GR ¹	Betriebe			Anteil an allen Betrieben in %		
	Kufstein	Bezirk KU	Tirol	Kufstein	Bezirk KU	Tirol
EP-GR 1	14	441	2.015	29,8	21,0	14,2
EP-GR 2	2	314	2.268	4,3	15,0	16,0
EP-GR 3	1	331	2.265	2,1	15,8	15,9
EP-GR 4	-	207	2.803	-	9,9	19,7
keine Erschwernis	30	806	4.864	63,8	38,4	34,2

Quelle: Quelle: Statistik Austria, Agrarstrukturerhebung

¹ Zuordnung der Betriebe nach Erschwernispunkten

Bei der Agrarstrukturerhebung 2020 wurden analog zum Grünen Bericht die Betriebe nach ihren Erschwernispunkten den Erschwernispunktgruppen (EP-Gruppe 1 bis 4) zugeordnet. Die Erschwernispunkte-Gruppen (EP-Gruppen) setzen sich wie folgt zusammen:

EP-Gruppe 1: 5 bis 90 Erschwernispunkte

EP-Gruppe 2: 91 bis 180 Erschwernispunkte

EP-Gruppe 3: 181 bis 270 Erschwernispunkte

EP-Gruppe 4: über 270 (bis maximal 540) Erschwernispunkte

Die Zuordnung der Erschwernispunkte wird im Rahmen des jährlichen Mehrfachantrag-Flächen durchgeführt. Das System der Erschwernispunktgruppen (EP-Gruppen) ist nur bedingt mit den bisherigen Systemen der Einteilung bergbäuerlicher Betriebe bzw. Erschwernisbeurteilung vergleichbar. Betriebe mit weniger als 5 Erschwernispunkten werden in der in der Gruppe „Ohne Erschwernis“ ausgewiesen.

8 Tourismus

Tabelle 8.1: Nächtigungsentwicklung - Winter seit 1981

Jahr	Nächtigungen			Index 2001 = 100		
	Kufstein	Bezirk KU	Tirol	Kufstein	Bezirk KU	Tirol
1981	42.398	1.943.886	17.771.714	63,9	91,9	75,6
1991	67.682	2.141.075	21.774.674	102,1	101,2	92,6
2001	66.305	2.114.835	23.503.160	100,0	100,0	100,0
2011	58.116	2.051.117	24.830.645	87,6	97,0	105,6
2021	18.195	137.818	712.998	27,4	6,5	3,0
2023	75.344	2.022.201	25.707.235	113,6	95,6	109,4

Quelle: AdTLR, Raumordnung und Statistik, Tourismusstatistik

Abbildung 8.1: Nächtigungsentwicklung im Winter

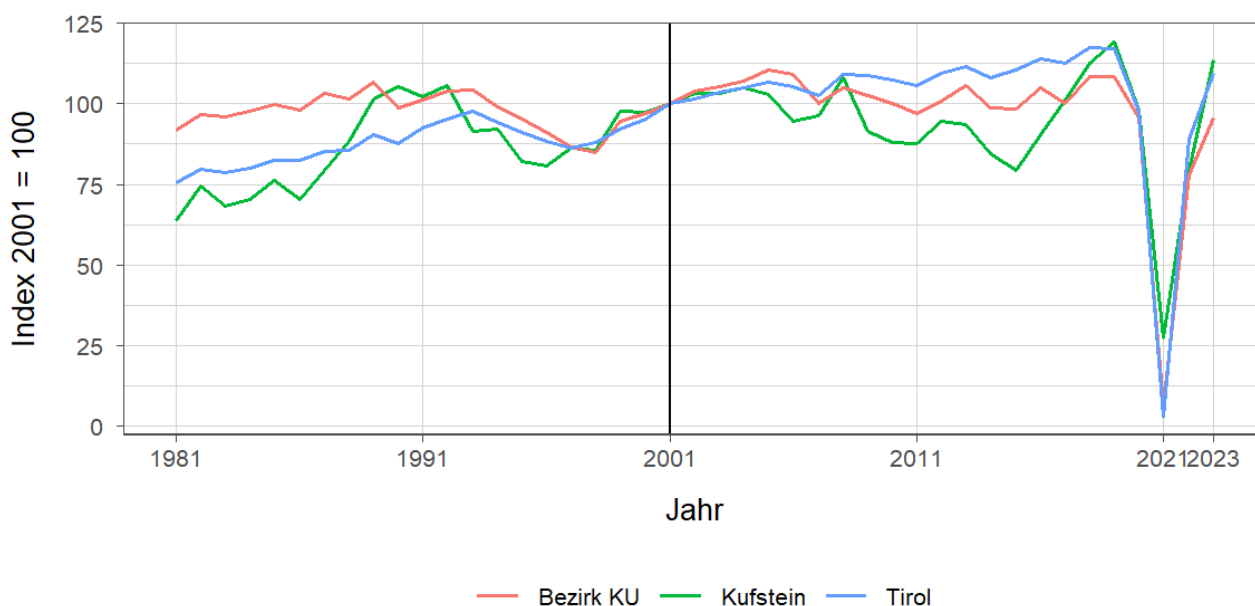


Tabelle 8.2: Nächtigungsentwicklung - Winter 2012 bis 2023

Jahr	Nächtigungen			Index 2012 = 100		
	Kufstein	Bezirk KU	Tirol	Kufstein	Bezirk KU	Tirol
2012	62.717	2.131.988	25.699.115	100,0	100,0	100,0
2013	62.130	2.236.481	26.220.929	99,1	104,9	102,0
2014	55.949	2.090.653	25.370.402	89,2	98,1	98,7
2015	52.639	2.081.697	25.960.806	83,9	97,6	101,0
2016	60.002	2.219.915	26.804.089	95,7	104,1	104,3
2017	67.171	2.117.717	26.463.873	107,1	99,3	103,0
2018	74.744	2.290.156	27.583.016	119,2	107,4	107,3
2019	79.102	2.289.522	27.485.847	126,1	107,4	107,0
2020	65.115	2.025.658	22.925.568	103,8	95,0	89,2
2021	18.195	137.818	712.998	29,0	6,5	2,8
2022	52.668	1.650.990	20.909.636	84,0	77,4	81,4
2023	75.344	2.022.201	25.707.235	120,1	94,9	100,0

Quelle: AdTLR, Raumordnung und Statistik, Tourismusstatistik

Tabelle 8.3: Nächtigungen nach Unterkunftsarten - Winter 2023

Kategorie	Nächtigungen			in %		
	Kufstein	Bezirk KU	Tirol	Kufstein	Bezirk KU	Tirol
Gewerblich	72.591	1.406.502	19.043.511	96,3	69,6	74,1
davon *****/****	42.493	603.404	8.849.552	56,4	29,8	34,4
***	21.617	325.985	3.912.344	28,7	16,1	15,2
** / *	5.678	224.591	2.302.416	7,5	11,1	9,0
Fewo gewerblich	2.803	252.522	3.979.199	3,7	12,5	15,5
Privat	1.199	94.079	814.588	1,6	4,7	3,2
Fewo privat	1.554	456.841	4.978.196	2,1	22,6	19,4
Campingplätze	-	23.671	412.652	-	1,2	1,6
Sonst. Unterkünfte	-	41.108	458.288	-	2,0	1,8
Gesamt	75.344	2.022.201	25.707.235	100,0	100,0	100,0

Quelle: Quelle: AdTLR, Raumordnung und Statistik, Tourismusstatistik

G = Geheim, da weniger als 3 Betriebe vorhanden

Tabelle 8.4: Nächtigungsentwicklung - Sommer seit 1981

Jahr	Nächtigungen			Index 2001 = 100		
	Kufstein	Bezirk KU	Tirol	Kufstein	Bezirk KU	Tirol
1981	144.118	3.420.920	23.095.058	142,7	157,7	135,8
1991	137.528	3.345.083	23.561.062	136,2	154,2	138,5
2001	100.976	2.169.220	17.006.337	100,0	100,0	100,0
2011	89.406	2.124.427	18.068.597	88,5	97,9	106,2
2021	76.414	2.338.136	19.865.249	75,7	107,8	116,8
2023	105.557	2.663.450	22.788.556	104,5	122,8	134,0

Quelle: AdTLR, Raumordnung und Statistik, Tourismusstatistik

Abbildung 8.2: Nächtigungsentwicklung im Sommer

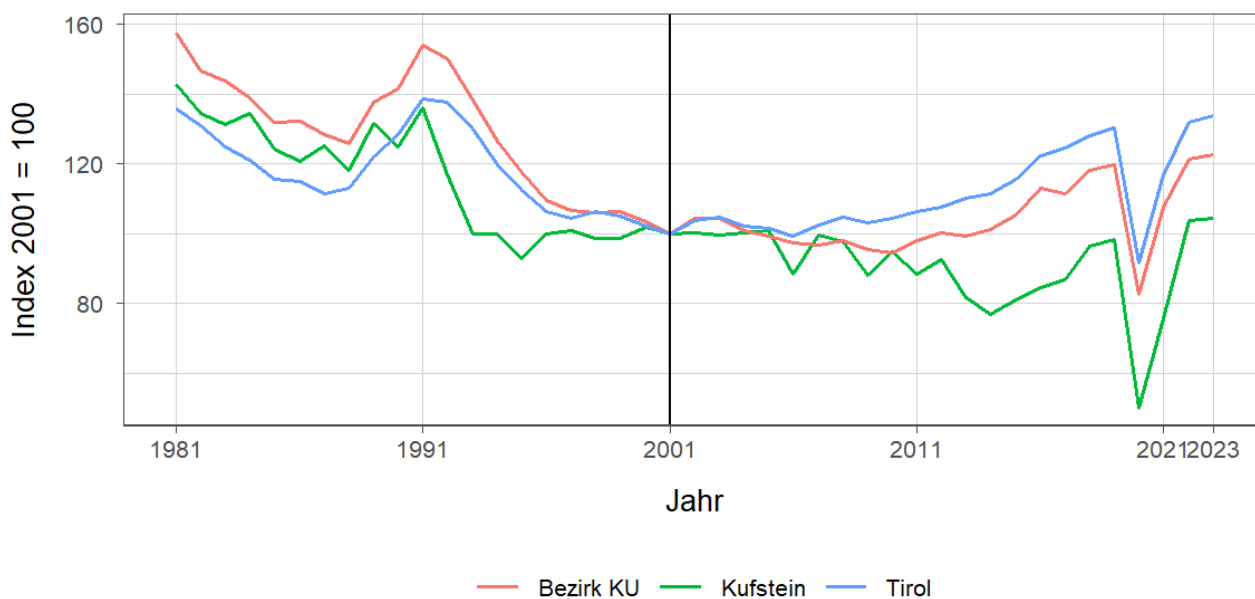


Tabelle 8.5: Nächtigungsentwicklung - Sommer 2012 bis 2023

Jahr	Nächtigungen			Index 2012 = 100		
	Kufstein	Bezirk KU	Tirol	Kufstein	Bezirk KU	Tirol
2012	93.415	2.178.038	18.325.187	100,0	100,0	100,0
2013	82.445	2.152.607	18.727.354	88,3	98,8	102,2
2014	77.689	2.194.925	18.959.548	83,2	100,8	103,5
2015	81.899	2.284.935	19.676.251	87,7	104,9	107,4
2016	85.523	2.452.737	20.796.138	91,6	112,6	113,5
2017	87.694	2.418.321	21.193.135	93,9	111,0	115,7
2018	97.285	2.565.326	21.806.765	104,1	117,8	119,0
2019	99.391	2.599.865	22.163.110	106,4	119,4	120,9
2020	50.669	1.792.911	15.580.308	54,2	82,3	85,0
2021	76.414	2.338.136	19.865.249	81,8	107,4	108,4
2022	104.920	2.636.492	22.448.264	112,3	121,0	122,5
2023	105.557	2.663.450	22.788.556	113,0	122,3	124,4

Quelle: AdTLR, Raumordnung und Statistik, Tourismusstatistik

Tabelle 8.6: Nächtigungen nach Unterkunftsarten - Sommer 2023

Kategorie	Nächtigungen			in %		
	Kufstein	Bezirk KU	Tirol	Kufstein	Bezirk KU	Tirol
Gewerblich	92.334	1.725.262	15.781.623	87,5	64,8	69,3
davon **** / ****	51.876	780.604	7.888.227	49,1	29,3	34,6
***	22.929	419.777	3.470.892	21,7	15,8	15,2
** / *	15.456	222.385	1.743.642	14,6	8,3	7,7
Fewo gewerblich	2.073	302.496	2.678.862	2,0	11,4	11,8
Privat	1.638	116.546	633.879	1,6	4,4	2,8
Fewo privat	2.673	493.752	3.615.238	2,5	18,5	15,9
Campingplätze	-	255.379	1.898.422	-	9,6	8,3
Sonst. Unterkünfte	8.912	72.511	859.394	8,4	2,7	3,8
Gesamt	105.557	2.663.450	22.788.556	100,0	100,0	100,0

Quelle: Quelle: AdTLR, Raumordnung und Statistik, Tourismusstatistik
 G = Geheim, da weniger als 3 Betriebe vorhanden

Abbildung 8.3: Nächtigungsentwicklung im Vergleich Winter zu Sommer

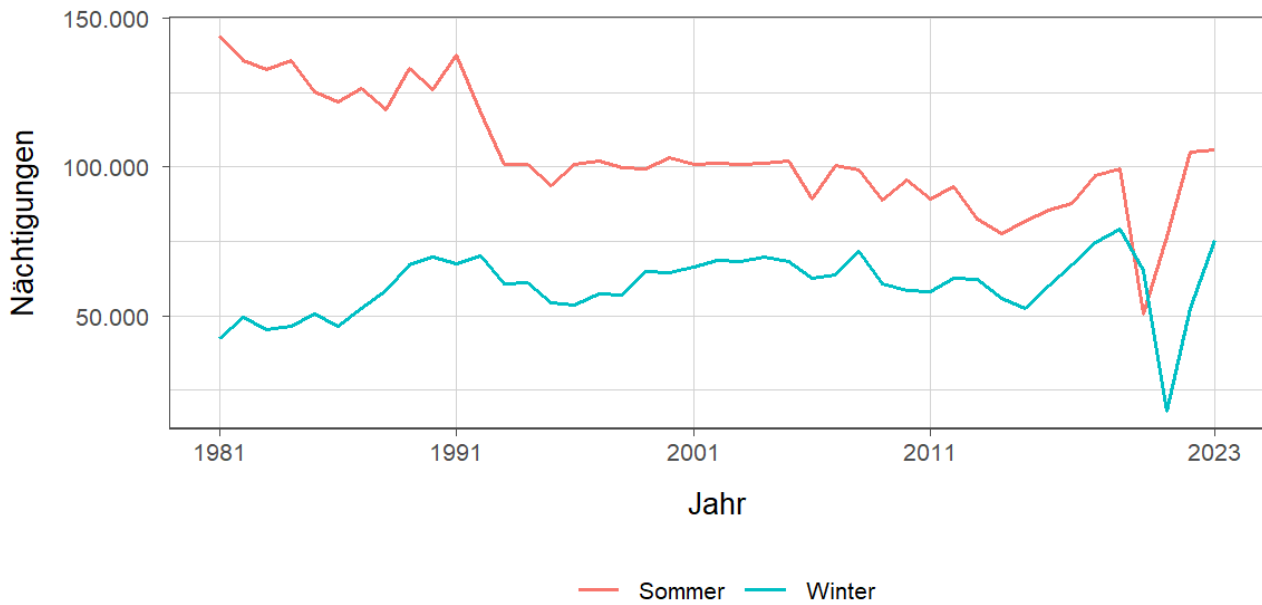


Tabelle 8.7: Betten - Winter 2023

Kategorie	Betten Winter			in %		
	Kufstein	Bezirk KU	Tirol	Kufstein	Bezirk KU	Tirol
Gewerblich	1.186	21.025	224.822	85,0	62,5	65,8
davon **** / ****	658	7.479	90.088	47,1	22,2	26,4
***	338	5.191	47.047	24,2	15,4	13,8
** / *	158	3.837	33.308	11,3	11,4	9,8
Fewo gewerblich	32	4.518	54.379	2,3	13,4	15,9
Privat	39	2.485	19.168	2,8	7,4	5,6
Fewo privat	38	8.955	84.979	2,7	26,6	24,9
Sonst. Unterkünfte	133	1.196	12.495	9,5	3,6	3,7
Gesamt	1.396	33.661	341.464	100,0	100,0	100,0

Quelle: Quelle: AdTLR, Raumordnung und Statistik, Tourismusstatistik
 G = Geheim, da weniger als 3 Betriebe vorhanden

Tabelle 8.8: Betten - Sommer 2023

Kategorie	Betten Sommer			in %		
	Kufstein	Bezirk KU	Tirol	Kufstein	Bezirk KU	Tirol
Gewerblich	1.166	20.814	217.717	84,7	61,6	64,6
davon ***** / ****	658	7.463	86.552	47,8	22,1	25,7
***	336	5.169	46.198	24,4	15,3	13,7
** / *	140	3.679	32.060	10,2	10,9	9,5
Fewo gewerblich	32	4.503	52.907	2,3	13,3	15,7
Privat	39	2.483	18.506	2,8	7,3	5,5
Fewo privat	38	8.859	82.554	2,8	26,2	24,5
Sonst. Unterkünfte	133	1.646	18.363	9,7	4,9	5,4
Gesamt	1.376	33.802	337.140	100,0	100,0	100,0

Quelle: Quelle: AdTLR, Raumordnung und Statistik, Tourismusstatistik

G = Geheim, da weniger als 3 Betriebe vorhanden

Tabelle 8.9: Auslastung 2023

Kategorie	Auslastung in % ¹					
	Kufstein		Bezirk KU		Tirol	
	Winter	Sommer	Winter	Sommer	Winter	Sommer
Gewerblich	33,8	43,0	37,0	45,0	46,8	39,4
davon ***** / ****	35,7	42,8	44,6	56,8	54,3	49,5
***	35,3	37,1	34,7	44,1	45,9	40,8
** / *	19,9	60,0	32,3	32,9	38,2	29,6
Fewo gewerblich	48,4	35,2	30,9	36,5	40,4	27,5
Privat	17,0	22,8	20,9	25,5	23,5	18,6
Fewo privat	22,6	38,2	28,2	30,3	32,4	23,8
Sonst. Unterkünfte	-	36,4	19,0	23,9	20,3	25,4
Gesamt	29,8	41,7	32,8	38,7	40,9	33,7

Quelle: Quelle: AdTLR, Raumordnung und Statistik, Tourismusstatistik

¹ Winter: 100 Prozent entsprechen 181 (bzw. 182 im Schaltjahr) Vollbelegungstagen

Sommer: 100 Prozent entsprechen 184 Vollbelegungstagen

Aus Datenverfügbarkeitsgründen wurde die Auslastung mit der Bettenzahl des Vorjahres berechnet

G = Geheim, da weniger als 3 Betriebe vorhanden

9 Grundversorgung der Tiroler Bevölkerung

Tabelle 9.1: Einrichtungen zur Grundversorgung der Tiroler Bevölkerung 2023

Einrichtungen	Kufstein	Bezirk KU	Tirol
Nahversorger	18	101	690
Verkaufsfläche der Nahversorger (in m ²)	15.924	52.469	356.831
Verkaufsfläche (in m ² /Einwohner)	1	0	0
Metzger	-	18	149
Baecker	11	63	374
Polizeiinspektion	2	9	78
Praktischer_Arzt	15	74	674
Zahnheilkunde	14	61	427
Apotheke	3	18	131
Hausapotheke	-	7	55
Altersheim	2	15	93
Postamt	1	4	37
Postpartner	1	17	114
Bankfiliale	10	77	409
Tankstelle	10	52	304
Kinderkrippe	10	49	310
Kindergarten	12	62	484
Hort	1	12	114
Volksschule	3	40	351
Mittelschule	2	17	106
Sonderschule	1	2	20
Poly	1	4	28
AHS	2	3	27

Quelle: Quelle: AdTLR, Raumordnung und Statistik, Tourismusstatistik, Erhebung zur Grundversorgung der Tiroler Bevölkerung

10 Gemeindefinanzen

Tabelle 10.1: Eigene Steuern ¹

Jahr	Steuern in Tsd. Euro			Index 2013 = 100		
	Kufstein	Bezirk KU	Tirol	Kufstein	Bezirk KU	Tirol
2013	10.648	50.668	352.594	100,0	100,0	100,0
2014	10.359	49.256	332.524	97,3	97,2	94,3
2015	10.767	51.591	345.545	101,1	101,8	98,0
2016	11.234	54.462	360.435	105,5	107,5	102,2
2017	11.466	56.840	373.058	107,7	112,2	105,8
2018	11.999	59.956	388.551	112,7	118,3	110,2
2019	12.284	62.718	405.946	115,4	123,8	115,1
2020	12.125	63.760	400.991	113,9	125,8	113,7
2021	12.721	65.545	400.778	119,5	129,4	113,7
2022	13.598	72.277	446.231	127,7	142,6	126,6

Quelle: AdTLR, Abt. Gemeinden, Die Finanzlage der Gemeinden Tirols

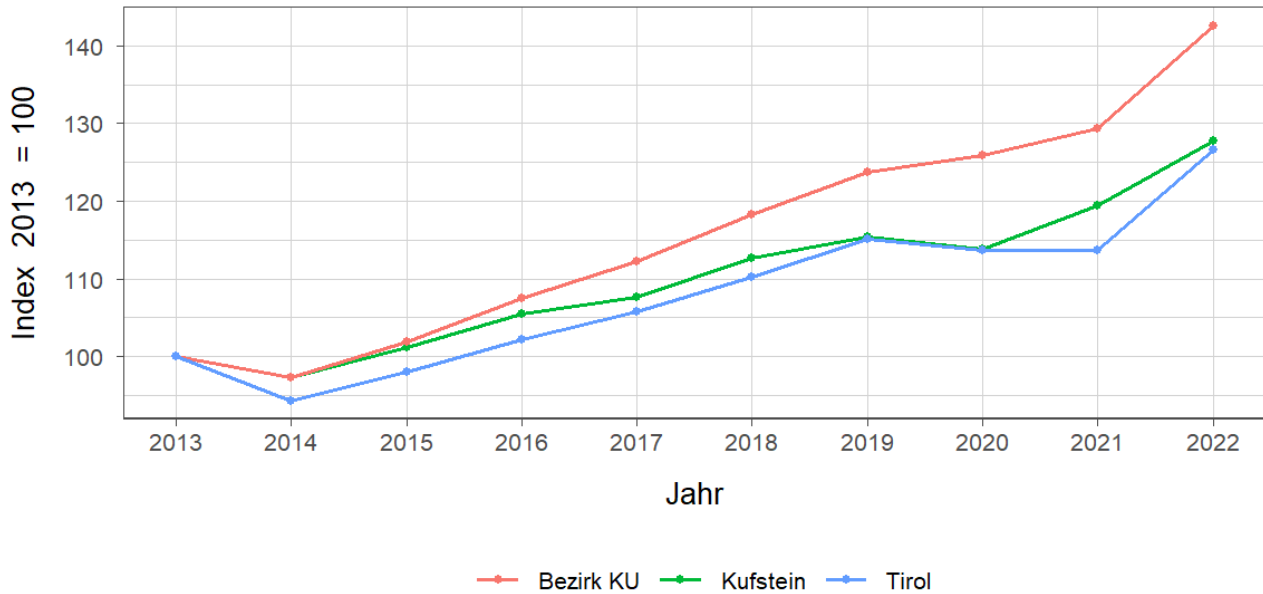
Tabelle 10.2: Eigene Steuern pro Einwohner

Jahr	Pro Einwohner in Euro			Index 2013 = 100		
	Kufstein	Bezirk KU	Tirol	Kufstein	Bezirk KU	Tirol
2013	585	490	488	100,0	100,0	100,0
2014	563	473	456	96,3	96,4	93,4
2015	575	489	467	98,4	99,7	95,7
2016	592	508	483	101,3	103,6	98,9
2017	596	524	497	102,0	106,8	101,7
2018	617	547	515	105,5	111,5	105,4
2019	629	569	536	107,6	116,0	109,7
2020	621	574	528	106,3	117,0	108,0
2021	648	585	525	110,9	119,3	107,4
2022	682	639	579	116,7	130,3	118,5

Quelle: AdTLR, Abt. Gemeinden, Die Finanzlage der Gemeinden Tirols

¹ Ausschließliche Gemeindeabgaben i. S. des Finanzausgleichsgesetzes (Grundsteuer A und B, Kommunalsteuer, Sonstige Steuern)

Abbildung 10.1: Entwicklung der Eigenen Steuern

Tabelle 10.3: Abgabenertragsanteile ¹

Jahr	Abgabenertragsanteile in Tsd. Euro			Index 2013 = 100		
	Kufstein	Bezirk KU	Tirol	Kufstein	Bezirk KU	Tirol
2013	15.352	81.218	613.323	100,0	100,0	100,0
2014	17.352	91.551	696.908	113,0	112,7	113,6
2015	18.512	96.483	733.155	120,6	118,8	119,5
2016	19.612	99.152	751.116	127,8	122,1	122,5
2017	19.818	99.649	756.870	129,1	122,7	123,4
2018	21.327	105.247	792.641	138,9	129,6	129,2
2019	23.763	114.180	851.034	154,8	140,6	138,8
2020	22.223	105.108	777.780	144,8	129,4	126,8
2021	25.799	123.670	907.213	168,0	152,3	147,9
2022	29.745	141.363	1.031.610	193,8	174,1	168,2

Quelle: AdTLR, Abt. Gemeinden, Die Finanzlage der Gemeinden Tirols

Tabelle 10.4: Abgabenertragsanteile pro Einwohner

Jahr	Pro Einwohner in Euro			Index 2013 = 100		
	Kufstein	Bezirk KU	Tirol	Kufstein	Bezirk KU	Tirol
2013	843	786	849	100,0	100,0	100,0
2014	943	878	956	111,8	111,7	112,6
2015	989	915	992	117,3	116,4	116,8
2016	1.034	925	1.007	122,6	117,6	118,5
2017	1.031	918	1.008	122,3	116,8	118,6
2018	1.096	960	1.050	130,0	122,1	123,6
2019	1.217	1.035	1.123	144,4	131,7	132,2
2020	1.139	946	1.023	135,1	120,4	120,5
2021	1.315	1.104	1.187	156,0	140,5	139,8
2022	1.492	1.250	1.337	177,1	159,0	157,5

Quelle: AdTLR, Abt. Gemeinden, Die Finanzlage der Gemeinden Tirols

¹ Anteile der Gemeinden an den gemeinschaftlichen Bundesabgaben lt. Finanzausgleichsgesetzes

Abbildung 10.2: Entwicklung der Abgabenertragsanteile

