

Regionsprofil Statistik 2023

Schwoich

Gemeinde 70525



Übergeordneter Planungsverband der Gemeinde

Planungsverband	Einwohner
Kufstein und Umgebung	29.926

Impressum

Titel	Regionsprofil Statistik 2023 - Schwoich - Gemeinde 70525
Ausgabe	1. Ausgabe
Datum	16. Februar 2024
Herausgeber	Amt der Tiroler Landesregierung Abteilung Raumordnung und Statistik Landesstatistik Tirol
Bearbeitung	MMag. Mario Stadler
Redaktion	Mag. Manfred Kaiser
Adresse	Landhaus 2 Heiliggeiststraße 7-9 6020 Innsbruck
Telefon	0043-512-508-3632
Email	raumordnung.statistik@tirol.gv.at
Website	https://www.tirol.gv.at/statistik



Anmerkungen

Nachdruck - auch auszugsweise - ist nur mit Quellenangabe gestattet.

Wenn bei Begriffen, die sich auf Personengruppen beziehen, nur die männliche Form gewählt wurde, so ist dies nicht geschlechtsspezifisch gemeint, sondern geschah ausschließlich aus Gründen der besseren Lesbarkeit.

Inhaltsverzeichnis

Tabellenverzeichnis	iv
Abbildungsverzeichnis	v
1 Flächen	1
2 Naturschutzgebiete	2
3 Bauentwicklung	3
4 Wohnbevölkerung	5
5 Privathaushalte	8
6 Wirtschaft und Beschäftigung	9
7 Land- und Forstwirtschaft	11
8 Tourismus	13
9 Grundversorgung der Tiroler Bevölkerung	18
10 Gemeindefinanzen	19

Tabellenverzeichnis

1.1 Flächennutzung 2023	1
1.2 Widmungsbestand 2022	1
2.1 Naturschutz 2023	2
3.1 Anzahl der Gebäude 2023	3
3.2 Überwiegende Gebäudenutzung 2023	3
3.3 Anzahl der Wohnungen 2023	4
4.1 Anzahl und Entwicklung der Wohnbevölkerung	5
4.2 Altersstruktur 2023	5
4.3 Höchste abgeschlossene Ausbildung 2021	6
4.4 Veränderung der Wohnbevölkerung seit 1961 - Volkszählung bzw. Registerzählung	6
4.5 Veränderung der Wohnbevölkerung - Bevölkerungsregister	6
4.6 Wanderungen	7
4.7 Geburten und Sterbefälle	7
5.1 Anzahl und Entwicklung der Privathaushalte	8
5.2 Durchschnittliche Haushaltsgröße	8
5.3 Anzahl und Entwicklung der Einpersonenhaushalte	8
6.1 Erwerbstätige am Arbeitsort (gesamt)	9
6.2 Erwerbstätige am Arbeitsort nach wirtschaftlicher Zugehörigkeit	9
6.3 Erwerbstätige am Wohn- und Arbeitsort	10
6.4 Berufspendler	10
7.1 Anzahl und Entwicklung der Land- und Forstwirtschaftlichen Betriebe	11
7.2 Betriebe nach Erwerbsart 2020	11
7.3 Betriebe mit Erschwernispunkten 2020	12
8.1 Nächtigungsentwicklung - Winter seit 1981	13
8.2 Nächtigungsentwicklung - Winter 2012 bis 2023	13
8.3 Nächtigungen nach Unterkunftsarten - Winter 2023	14
8.4 Nächtigungsentwicklung - Sommer seit 1981	14
8.5 Nächtigungsentwicklung - Sommer 2012 bis 2023	15
8.6 Nächtigungen nach Unterkunftsarten - Sommer 2023	15
8.7 Betten - Winter 2023	16
8.8 Betten - Sommer 2023	17
8.9 Auslastung 2023	17
9.1 Einrichtungen zur Grundversorgung der Tiroler Bevölkerung 2023	18
10.1 Eigene Steuern ¹	19
10.2 Eigene Steuern pro Einwohner	19
10.3 Abgabenertragsanteile ¹	20
10.4 Abgabenertragsanteile pro Einwohner	20

Abbildungsverzeichnis

3.1 Entwicklung der Anzahl an Gebäuden	3
4.1 Entwicklung der Wohnbevölkerung	5
6.1 Entwicklung der Erwerbstätigen am Arbeitsort	9
7.1 Entwicklung der Anzahl an land- und forstwirtschaftlichen Betrieben	11
8.1 Nächtigungsentwicklung im Winter	13
8.2 Nächtigungsentwicklung im Sommer	15
8.3 Nächtigungsentwicklung im Vergleich Winter zu Sommer	16
10.1 Entwicklung der Eigenen Steuern	20
10.2 Entwicklung der Abgabenertragsanteile	21

1 Flächen

Tabelle 1.1: Flächennutzung 2023

Flächenart in km ²	Schwoich	Bezirk KU	Tirol
Fläche	18,8	970,0	12.648,4
Dauersiedlungsraum	9,0	268,1	1.573,0
Anteil am Dauersiedlungsraum	47,7	27,6	12,4

Quelle: Bundesamt für Eich- und Vermessungswesen

Tabelle 1.2: Widmungsbestand 2022

Widmungskategorie	Fläche in ha	m ² / Einwohner			Anteil am DSR in %		
		Schwoich	Bezirk KU	Tirol	Schwoich	Bezirk KU	Tirol
Bauland und Sonderflächen ¹	75,8	292,5	279,4	293,1	8,5	11,8	14,4
Wohngebiete	45,6						
Mischgebiete	5,5						
Gewerbe- und Industriegebiete	16,5						
Baulandähnliche Sonderflächen	8,2						
Landwirtschaftliche Sonderflächen	2,3						

Quelle: AdTLR, Abt. Raumordnung und Statistik

¹ ausgenommen freilandähnliche Sonderflächen und landwirtschaftliche Sonderflächen

DSR = Dauersiedlungsraum

2 Naturschutzgebiete

Tabelle 2.1: Naturschutz 2023

Schutzgebiete	Fläche in ha	Anteil an Gesamtfläche in %	Anteil der Schutzgebiete an der Gesamtfläche in %	
			Schwoich	Bezirk KU Tirol
Nationalpark Kernzonen	-	-	-	2,7
Nationalpark Außenzonen	-	-	-	2,1
Naturschutzgebiete	-	-	7,5	5,9
Landschaftsschutzgebiete	-	-	-	5,3
Geschützte Landschaftsteile	-	-	0,0	0,1
Ruhegebiete	-	-	-	10,8
Sonderschutzgebiete	-	-	-	0,0
Schutzgebiete insgesamt	-	-	7,5	26,9

Quelle: AdTLR, Abt. Umweltschutz

3 Bauentwicklung

Tabelle 3.1: Anzahl der Gebäude 2023

Jahr	Gebäude			Index 2001 = 100		
	Schwoich	Bezirk KU	Tirol	Schwoich	Bezirk KU	Tirol
1971	283	13.275	91.331	42,2	55,4	56,6
1981	419	17.163	116.875	62,5	71,7	72,5
1991	536	20.363	138.537	80,0	85,0	85,9
2001	670	23.947	161.261	100,0	100,0	100,0
2011	726	26.581	177.745	108,4	111,0	110,2
2021	830	29.004	193.876	123,9	121,1	120,2
2023	903	32.197	213.503	134,8	134,5	132,4

Quelle: Statistik Austria, Gebäude und Wohnungsregister

Abbildung 3.1: Entwicklung der Anzahl an Gebäuden

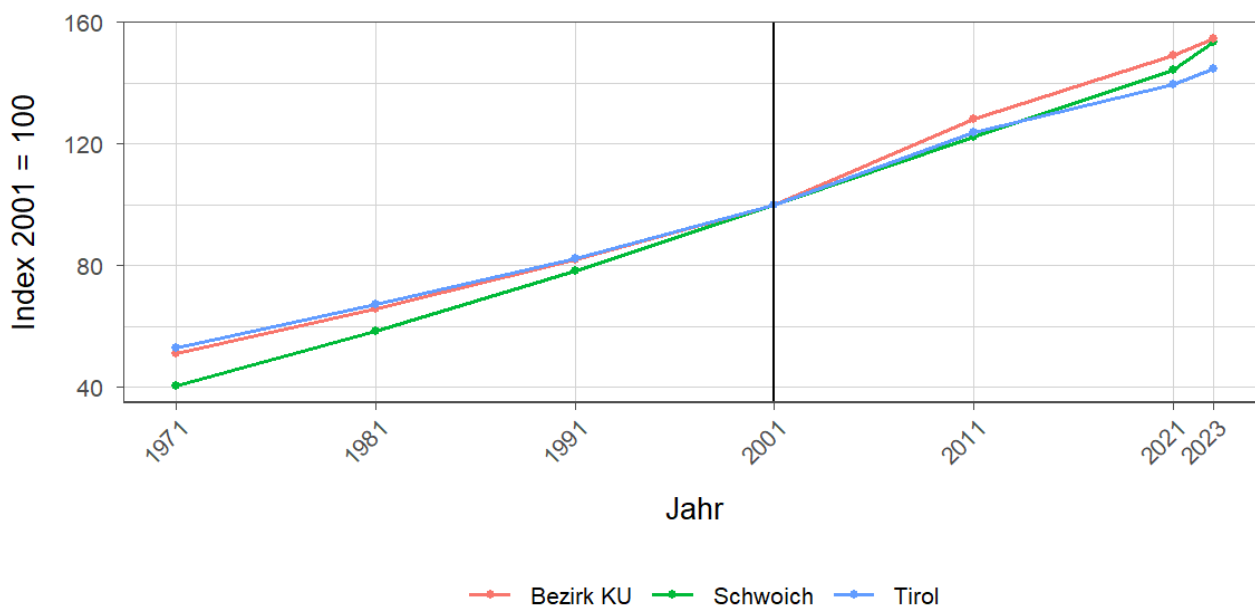


Tabelle 3.2: Überwiegende Gebäudenutzung 2023

Gebäudenutzung	Anzahl	Anzahl an allen Gebäuden in %		
	Schwoich	Bezirk KU	Tirol	
Gebäude mit einer Wohnung	538	59,6	46,8	45,2
Gebäude mit zwei oder mehr Wohnungen	280	31,0	33,5	34,7
Wohngebäude von Gemeinschaften	-	-	0,1	0,3
Hotels und ähnliche Gebäude	5	0,6	3,0	4,1
Andere Gebäude ¹	80	8,9	16,5	15,7

Quelle: Statistik Austria, Gebäude und Wohnungsregister

¹ umfasst Bürogebäude, Gebäude des Groß- oder Einzelhandels, Gebäude des Verkehrs- oder Nachrichtenwesens, Werkstätten, Industrie- oder Lagerhallen, Gebäude für Kultur- und Freizeitzwecke sowie des Bildungs- und Gesundheitswesens, Gebäude mit sonstiger Nutzung.

Tabelle 3.3: Anzahl der Wohnungen 2023

Jahr	Wohnungen			Index 2001 = 100		
	Schwoich	Bezirk KU	Tirol	Schwoich	Bezirk KU	Tirol
1971	354	20.657	160.196	40,5	51,1	52,8
1981	510	26.565	203.762	58,4	65,7	67,1
1991	683	33.163	249.774	78,2	82,0	82,3
2001	873	40.431	303.632	100,0	100,0	100,0
2011	1.069	51.831	375.583	122,5	128,2	123,7
2021	1.260	60.336	423.796	144,3	149,2	139,6
2023	1.339	62.448	439.539	153,4	154,5	144,8

Quelle: Statistik Austria, Gebäude und Wohnungsregister

4 Wohnbevölkerung

Tabelle 4.1: Anzahl und Entwicklung der Wohnbevölkerung

Jahr	Personen			Index 2001 = 100		
	Schwoich	Bezirk KU	Tirol	Schwoich	Bezirk KU	Tirol
1961	2.008	60.022	462.899	90,9	64,1	68,7
1971	1.419	70.280	540.771	64,2	75,0	80,3
1981	1.768	76.966	586.663	80,0	82,1	87,1
1991	1.991	84.627	631.410	90,1	90,3	93,8
2001	2.209	93.702	673.504	100,0	100,0	100,0
2011	2.294	101.047	709.319	103,8	107,8	105,3
2021	2.555	111.778	762.652	115,7	119,3	113,2
2023	2.593	113.090	771.304	117,4	120,7	114,5

Quelle: Statistik Austria, (bis inkl. 2001) Volkszählung, (ab 2011) Registerzählung

Abbildung 4.1: Entwicklung der Wohnbevölkerung

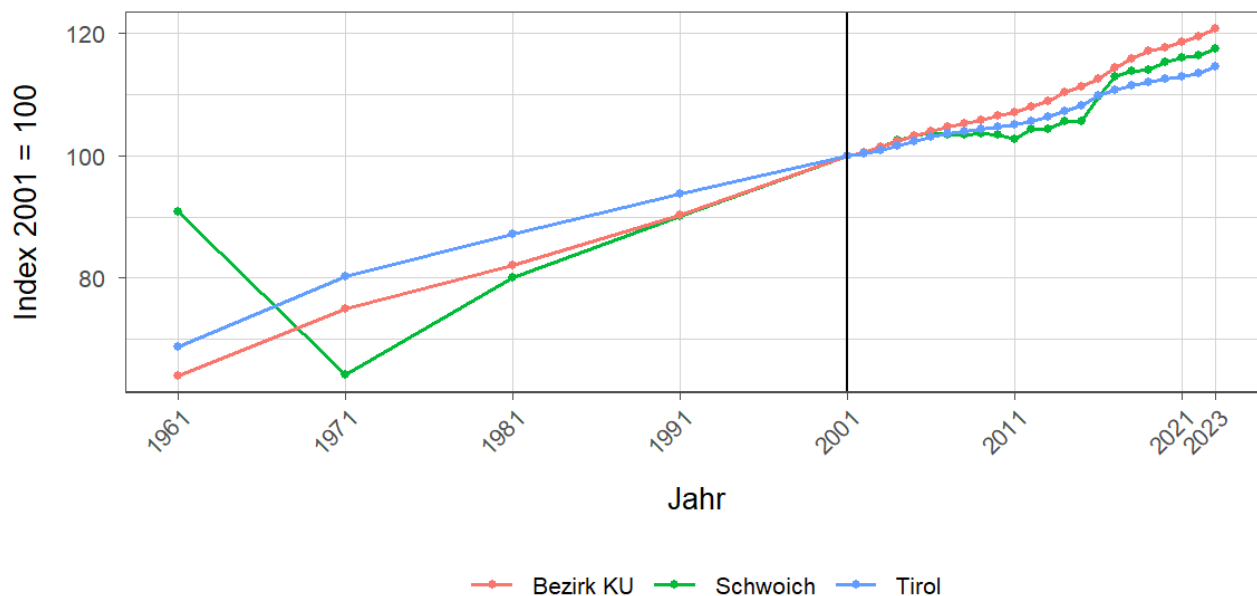


Tabelle 4.2: Altersstruktur 2023

Alter	Personen			in % der Wohnbevölkerung		
	Schwoich	Bezirk KU	Tirol	Schwoich	Bezirk KU	Tirol
unter 15	424	17.509	112.127	16,4	15,5	14,5
15 bis 64	1.677	74.997	512.918	64,7	66,3	66,5
65 oder älter	492	20.584	146.259	19,0	18,2	19,0

Quelle: Statistik Austria, (bis inkl. 2001) Volkszählung, (ab 2011) Bevölkerungsregister

Tabelle 4.3: Höchste abgeschlossene Ausbildung 2021

Bildung	Personen			in % der Wohnbevölkerung im Alter von 15 u. mehr Jahren		
	Schwoich	Bezirk KU	Tirol	Schwoich	Bezirk KU	Tirol
Pflichtschule	420	23.841	159.879	19,6	25,2	24,5
Lehrabschluss	821	34.015	212.344	38,3	36,0	32,6
Berufsbild. mittlere S.	427	15.212	98.123	19,9	16,1	15,1
Allg. bild. höhere S.	76	3.916	36.447	3,5	4,1	5,6
Berufsbild. höhere S.	178	7.059	48.281	8,3	7,5	7,4
Kolleg	15	466	4.370	0,7	0,5	0,7
Akademie	38	1.525	13.080	1,8	1,6	2,0
Hochschule	166	8.416	79.173	7,8	8,9	12,1

Quelle: Statistik Austria, Abgestimmte Erwerbsstatistik

Tabelle 4.4: Veränderung der Wohnbevölkerung seit 1961 - Volkszählung bzw. Registerzählung

Jahr	Insgesamt	Wanderungs- saldo	Geburten- bilanz	in % der Wohnbevölkerung 1961		
				Insgesamt	Wanderungs- saldo	Geburten- bilanz
1961/1971	-589	48	224	-29,3	2,4	11,2
1971/1981	349	217	132	17,4	10,8	6,6
1981/1991	223	44	179	11,1	2,2	8,9
1991/2001	218	54	164	10,9	2,7	8,2
2001/2011	85	-27	112	4,2	-1,3	5,6
2011/2021	261	96	165	13,0	4,8	8,2

Quelle: Statistik Austria, Volkszählung bzw. Bevölkerungsregister

Tabelle 4.5: Veränderung der Wohnbevölkerung - Bevölkerungsregister

Jahr	Insgesamt	Wanderungs- saldo	Geburten- bilanz	jährliche Veränderung in %		
				Insgesamt	Wanderungs- saldo	Geburten- bilanz
2016	75	57	18	3,1	2,4	0,7
2017	17	-8	25	0,7	-0,3	1,0
2018	5	-4	9	0,2	-0,2	0,4
2019	27	14	13	1,1	0,6	0,5
2020	16	5	11	0,6	0,2	0,4
2021	5	-11	16	0,2	-0,4	0,6
2022	24	21	3	0,9	0,8	0,1
2016/2022	169	74	95	7,2	3,2	4,1

Quelle: Statistik Austria, Bevölkerungsregister

Tabelle 4.6: Wanderungen

Jahr	Personen			jährliche Veränderung in %		
	Zuzüge	Wegzüge	Saldo	Zuzüge	Wegzüge	Saldo
2016	160	103	57	6,6	4,3	2,4
2017	126	134	-8	5,0	5,4	-0,3
2018	108	112	-4	4,3	4,5	-0,2
2019	105	91	14	4,2	3,6	0,6
2020	117	112	5	4,6	4,4	0,2
2021	123	134	-11	4,8	5,2	-0,4
2022	125	104	21	4,9	4,0	0,8
2016/2022	864	790	74	37,0	33,8	3,2

Quelle: Statistik Austria, Wanderungsstatistik

Tabelle 4.7: Geburten und Sterbefälle

Jahr	Personen			jährliche Veränderung in %		
	Geburten	Sterbefällr	Saldo	Geburten	Sterbefällr	Saldo
2016	28	10	18	1,2	0,4	0,7
2017	34	9	25	1,4	0,4	1,0
2018	16	7	9	0,6	0,3	0,4
2019	23	10	13	0,9	0,4	0,5
2020	22	11	11	0,9	0,4	0,4
2021	30	14	16	1,2	0,5	0,6
2022	25	22	3	1,0	0,9	0,1
2016/2022	178	83	95	7,6	3,6	4,1

Quelle: Statistik Austria, Natürliche Bevölkerungsbewegung

5 Privathaushalte

Tabelle 5.1: Anzahl und Entwicklung der Privathaushalte

Jahr	Haushalte			Index 2001 = 100		
	Schwoich	Bezirk KU	Tirol	Schwoich	Bezirk KU	Tirol
1961	249	15.928	123.705	32,0	44,5	47,5
1971	334	19.603	157.267	42,9	54,8	60,3
1981	465	24.201	188.898	59,8	67,6	72,5
1991	619	29.099	219.783	79,6	81,3	84,3
2001	778	35.776	260.660	100,0	100,0	100,0
2011	898	41.703	296.712	115,4	116,6	113,8
2021	1.053	48.425	334.096	135,3	135,4	128,2

Quelle: Statistik Austria, Volkszählung bzw. Registerzählung, Abgestimmte Erwerbsstatistik

Tabelle 5.2: Durchschnittliche Haushaltsgröße

Jahr	Personen pro Haushalte		
	Schwoich	Bezirk KU	Tirol
1961	8,1	3,8	3,7
1971	4,2	3,6	3,4
1981	3,8	3,2	3,1
1991	3,2	2,9	2,8
2001	2,8	2,6	2,6
2011	2,6	2,4	2,4
2021	2,4	2,3	2,2

Quelle: Statistik Austria, Volkszählung bzw. Registerzählung, Abgestimmte Erwerbsstatistik

Tabelle 5.3: Anzahl und Entwicklung der Einpersonenhaushalte

Jahr	Haushalte			in % der Privathaushalte		
	Schwoich	Bezirk KU	Tirol	Schwoich	Bezirk KU	Tirol
1961	19	1.993	16.090	7,6	12,5	13,0
1971	34	3.326	31.826	10,2	17,0	20,2
1981	49	5.233	44.728	10,5	21,6	23,7
1991	93	6.769	55.078	15,0	23,3	25,1
2001	156	10.051	77.310	20,1	28,1	29,7
2011	219	13.223	100.474	24,4	31,7	33,9
2021	282	16.788	121.247	26,8	34,7	36,3

Quelle: Quelle: Statistik Austria, Volkszählung bzw. Registerzählung, Abgestimmte Erwerbsstatistik

6 Wirtschaft und Beschäftigung

Tabelle 6.1: Erwerbstätige am Arbeitsort (gesamt)

Jahr	Personen			Index 2001 = 100		
	Schwoich	Bezirk KU	Tirol	Schwoich	Bezirk KU	Tirol
1961	321	25.294	210.522	66,0	61,3	69,6
1971	211	26.369	207.802	43,4	63,9	68,7
1981	315	31.930	243.508	64,8	77,4	80,6
1991	387	36.055	272.092	79,6	87,4	90,0
2001	486	41.244	302.291	100,0	100,0	100,0
2011	723	44.925	328.424	148,8	108,9	108,6
2021	1.083	53.971	373.489	222,8	130,9	123,6

Quelle: Statistik Austria, Volkszählung bzw. Registerzählung

Abbildung 6.1: Entwicklung der Erwerbstätigen am Arbeitsort

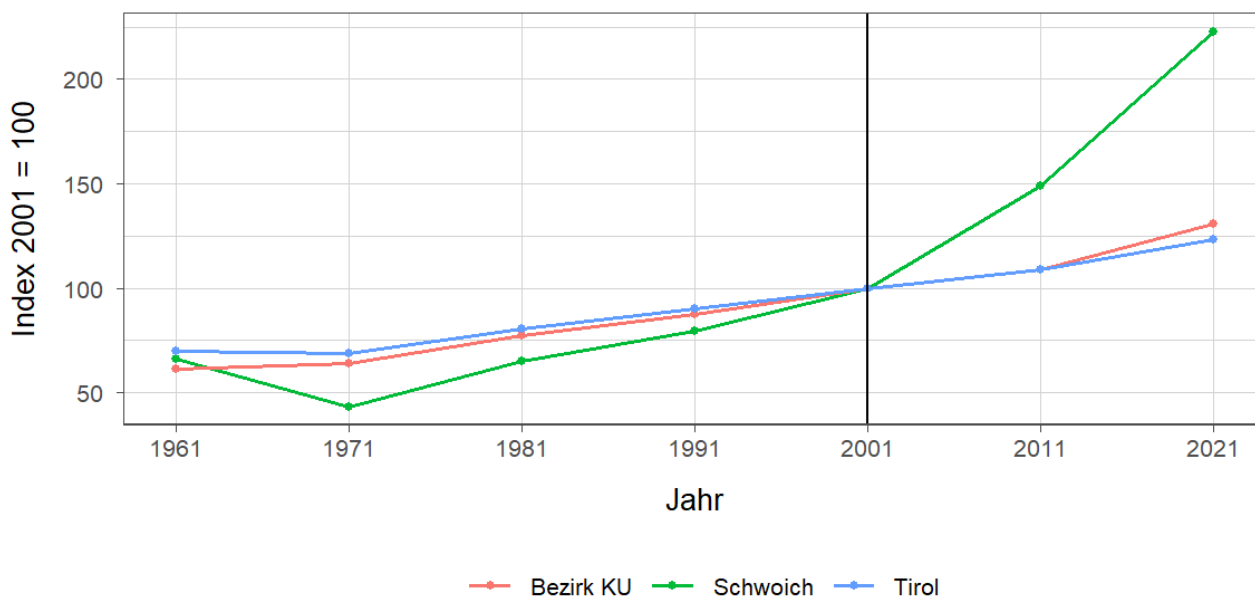


Tabelle 6.2: Erwerbstätige am Arbeitsort nach wirtschaftlicher Zugehörigkeit

Jahr	gesamt	Land- und Forstwirtschaft	Gewerbe und Industrie	darunter Bauwesen	Dienstleistungen	darunter Begerbergungs und Gaststättenwesen
1961	321	242	45	9	34	9
1971	211	87	68	13	56	11
1981	315	108	111	8	96	35
1991	387	61	170	19	156	35
2001	486	44	247	39	195	28
2011	723	68	397	168	258	23
2021	1.083	34	623	361	426	23

Quelle: Statistik Austria, Volkszählung bzw. Registerzählung, Abgestimmte Erwerbsstatistik

Tabelle 6.3: Erwerbstätige am Wohn- und Arbeitsort

Jahr	am Wohnort		am Arbeitsort	
	weiblich	männlich	weiblich	männlich
1961	-	-	155	166
1971	135	376	62	149
1981	290	486	145	170
1991	352	583	157	230
2001	446	638	172	314
2011	528	650	223	500
2021	609	712	312	771

Quelle: Quelle: Statistik Austria, Volkszählung bzw. Registerzählung, Abgestimmte Erwerbsstatistik

Tabelle 6.4: Berufspendler

Jahr	Gemeinde- einpendler	Gemeinde- binnenpendler	Gemeinde- auspendler	Pendler- saldo absolut	Index des Pendler- saldos ¹
1961	111	-	127	-16	95
1971	6	78	306	-300	41
1981	39	96	500	-461	41
1991	77	170	625	-548	41
2001	245	143	843	-598	45
2011	428	147	883	-455	61
2021	766	169	1.004	-238	82

Quelle: Quelle: Statistik Austria, Volkszählung bzw. Registerzählung, Abgestimmte Erwerbsstatistik

¹ = (Erwerbstätige am Arbeitsort / Erwerbstätige am Wohnort)*100

Ein Wert unter 100: Zahl der Auspendler aus den Gemeinden in einer Region überwiegt

Ein Wert über 100: Zahl der Einpendler in Gemeinden einer Region überwiegt

Gemeindeeinpendler, Gemeindeauspendler: Personen, deren Wohn- und Arbeitsort in verschiedenen Gemeinden liegen, also Personen, die über Gemeindegrenzen hinweg pendeln.

Erwerbstätige: Personen ab 15 Jahren, die einer bezahlten Tätigkeit von mindestens einer Wochenstunde nachgehen, Selbständige und mithelfende Familienangehörige, Präsenz- und Zivildienstler sind eingeschlossen, Personen in Karenz werden nicht berücksichtigt.

7 Land- und Forstwirtschaft

Tabelle 7.1: Anzahl und Entwicklung der Land- und Forstwirtschaftlichen Betriebe

Jahr	Betriebe			Index 1999 = 100		
	Schwoich	Bezirk KU	Tirol	Schwoich	Bezirk KU	Tirol
1960	209	3.275	25.365	294,4	134,0	139,1
1970	104	3.111	23.600	146,5	127,3	129,4
1980	81	2.802	20.913	114,1	114,6	114,7
1990	76	2.706	19.739	107,0	110,7	108,2
1999	71	2.444	18.238	100,0	100,0	100,0
2010	65	2.120	16.215	91,5	86,7	88,9
2020	65	2.099	14.215	91,5	85,9	77,9

Quelle: Statistik Austria, Land- und Forstwirtschaftliche Betriebszählung bzw. Agrarstrukturerhebung

Abbildung 7.1: Entwicklung der Anzahl an land- und forstwirtschaftlichen Betrieben

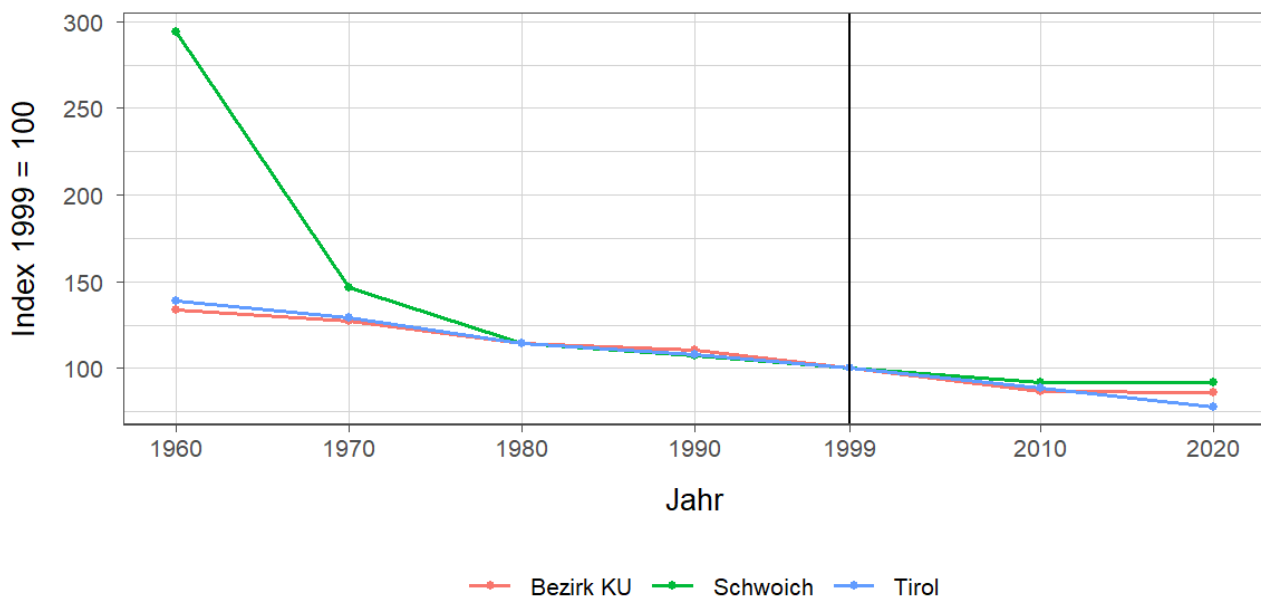


Tabelle 7.2: Betriebe nach Erwerbsart 2020

Erwerbsart	Betriebe			Anteil an allen Betrieben in %		
	Schwoich	Bezirk KU	Tirol	Schwoich	Bezirk KU	Tirol
Haupterwerb	31	910	4.749	47,7	43,4	33,4
Nebenerwerb	33	1.023	7.916	50,8	48,7	55,7
Pers.Gem.	-	48	322	-	2,3	2,3
jur. Person	1	118	1.228	1,5	5,6	8,6

Quelle: Statistik Austria, Agrarstrukturerhebung

Pers.Gem: Personengemeinschaften

jur. Person: Juristische Personen

Tabelle 7.3: Betriebe mit Erschwernispunkten 2020

EP-GR ¹	Betriebe			Anteil an allen Betrieben in %		
	Schwoich	Bezirk KU	Tirol	Schwoich	Bezirk KU	Tirol
EP-GR 1	41	441	2.015	63,1	21,0	14,2
EP-GR 2	9	314	2.268	13,8	15,0	16,0
EP-GR 3	1	331	2.265	1,5	15,8	15,9
EP-GR 4	-	207	2.803	-	9,9	19,7
keine Erschwernis	14	806	4.864	21,5	38,4	34,2

Quelle: Quelle: Statistik Austria, Agrarstrukturerhebung

¹ Zuordnung der Betriebe nach Erschwernispunkten

Bei der Agrarstrukturerhebung 2020 wurden analog zum Grünen Bericht die Betriebe nach ihren Erschwernispunkten den Erschwernispunktgruppen (EPGruppe 1 bis 4) zugeordnet. Die Erschwernispunkte-Gruppen (EP-Gruppen) setzen sich wie folgt zusammen:

EP-Gruppe 1: 5 bis 90 Erschwernispunkte

EP-Gruppe 2: 91 bis 180 Erschwernispunkte

EP-Gruppe 3: 181 bis 270 Erschwernispunkte

EP-Gruppe 4: über 270 (bis maximal 540) Erschwernispunkte

Die Zuordnung der Erschwernispunkte wird im Rahmen des jährlichen Mehrfachantrag-Flächen durchgeführt. Das System der Erschwernispunktgruppen (EP-Gruppen) ist nur bedingt mit den bisherigen Systemen der Einteilung bergbäuerlicher Betriebe bzw. Erschwernisbeurteilung vergleichbar. Betriebe mit weniger als 5 Erschwernispunkten werden in der in der Gruppe „Ohne Erschwernis“ ausgewiesen.

8 Tourismus

Tabelle 8.1: Nächtigungsentwicklung - Winter seit 1981

Jahr	Nächtigungen			Index 2001 = 100		
	Schwoich	Bezirk KU	Tirol	Schwoich	Bezirk KU	Tirol
1981	10.941	1.943.886	17.771.714	138,5	91,9	75,6
1991	9.022	2.141.075	21.774.674	114,2	101,2	92,6
2001	7.898	2.114.835	23.503.160	100,0	100,0	100,0
2011	5.071	2.051.117	24.830.645	64,2	97,0	105,6
2021	2.474	137.818	712.998	31,3	6,5	3,0
2023	8.558	2.022.201	25.707.235	108,4	95,6	109,4

Quelle: AdTLR, Raumordnung und Statistik, Tourismusstatistik

Abbildung 8.1: Nächtigungsentwicklung im Winter

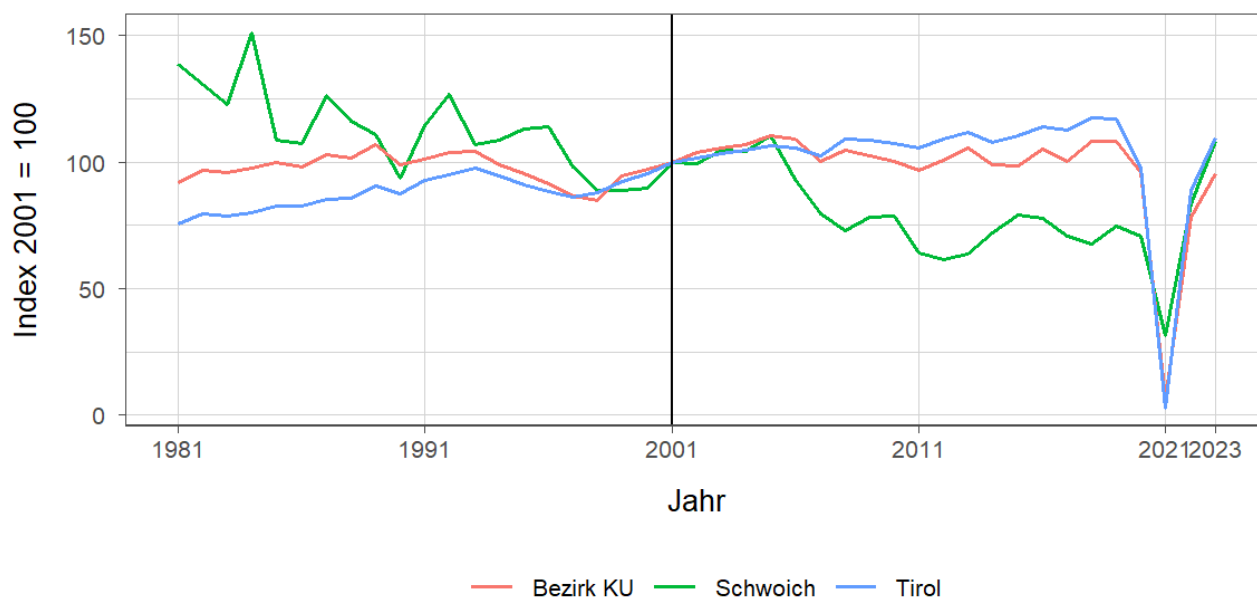


Tabelle 8.2: Nächtigungsentwicklung - Winter 2012 bis 2023

Jahr	Nächtigungen			Index 2012 = 100		
	Schwoich	Bezirk KU	Tirol	Schwoich	Bezirk KU	Tirol
2012	4.844	2.131.988	25.699.115	100,0	100,0	100,0
2013	5.033	2.236.481	26.220.929	103,9	104,9	102,0
2014	5.692	2.090.653	25.370.402	117,5	98,1	98,7
2015	6.253	2.081.697	25.960.806	129,1	97,6	101,0
2016	6.135	2.219.915	26.804.089	126,7	104,1	104,3
2017	5.576	2.117.717	26.463.873	115,1	99,3	103,0
2018	5.351	2.290.156	27.583.016	110,5	107,4	107,3
2019	5.896	2.289.522	27.485.847	121,7	107,4	107,0
2020	5.580	2.025.658	22.925.568	115,2	95,0	89,2
2021	2.474	137.818	712.998	51,1	6,5	2,8
2022	6.609	1.650.990	20.909.636	136,4	77,4	81,4
2023	8.558	2.022.201	25.707.235	176,7	94,9	100,0

Quelle: AdTLR, Raumordnung und Statistik, Tourismusstatistik

Tabelle 8.3: Nächtigungen nach Unterkunftsarten - Winter 2023

Kategorie	Nächtigungen			in %		
	Schwoich	Bezirk KU	Tirol	Schwoich	Bezirk KU	Tirol
Gewerblich	2.054	1.406.502	19.043.511	24,0	69,6	74,1
davon ***** / ****	-	603.404	8.849.552	-	29,8	34,4
***	-	325.985	3.912.344	-	16,1	15,2
** / *	2.054	224.591	2.302.416	24,0	11,1	9,0
Fewo gewerblich	-	252.522	3.979.199	-	12,5	15,5
Privat	536	94.079	814.588	6,3	4,7	3,2
Fewo privat	5.643	456.841	4.978.196	65,9	22,6	19,4
Campingplätze	325	23.671	412.652	3,8	1,2	1,6
Sonst. Unterkünfte	-	41.108	458.288	-	2,0	1,8
Gesamt	8.558	2.022.201	25.707.235	100,0	100,0	100,0

Quelle: Quelle: AdTLR, Raumordnung und Statistik, Tourismusstatistik

G = Geheim, da weniger als 3 Betriebe vorhanden

Tabelle 8.4: Nächtigungsentwicklung - Sommer seit 1981

Jahr	Nächtigungen			Index 2001 = 100		
	Schwoich	Bezirk KU	Tirol	Schwoich	Bezirk KU	Tirol
1981	36.763	3.420.920	23.095.058	300,1	157,7	135,8
1991	26.450	3.345.083	23.561.062	215,9	154,2	138,5
2001	12.249	2.169.220	17.006.337	100,0	100,0	100,0
2011	7.909	2.124.427	18.068.597	64,6	97,9	106,2
2021	9.640	2.338.136	19.865.249	78,7	107,8	116,8
2023	14.613	2.663.450	22.788.556	119,3	122,8	134,0

Quelle: AdTLR, Raumordnung und Statistik, Tourismusstatistik

Abbildung 8.2: Nächtigungsentwicklung im Sommer

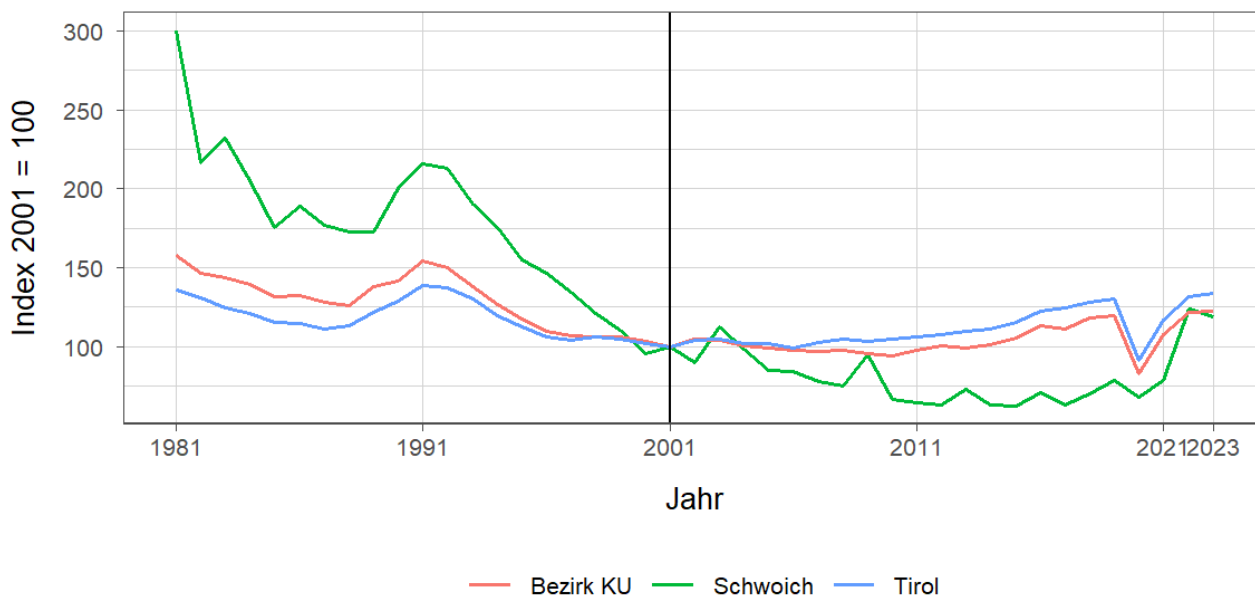


Tabelle 8.5: Nächtigungsentwicklung - Sommer 2012 bis 2023

Jahr	Nächtigungen			Index 2012 = 100		
	Schwoich	Bezirk KU	Tirol	Schwoich	Bezirk KU	Tirol
2012	7.766	2.178.038	18.325.187	100,0	100,0	100,0
2013	8.930	2.152.607	18.727.354	115,0	98,8	102,2
2014	7.770	2.194.925	18.959.548	100,1	100,8	103,5
2015	7.690	2.284.935	19.676.251	99,0	104,9	107,4
2016	8.672	2.452.737	20.796.138	111,7	112,6	113,5
2017	7.773	2.418.321	21.193.135	100,1	111,0	115,7
2018	8.581	2.565.326	21.806.765	110,5	117,8	119,0
2019	9.622	2.599.865	22.163.110	123,9	119,4	120,9
2020	8.302	1.792.911	15.580.308	106,9	82,3	85,0
2021	9.640	2.338.136	19.865.249	124,1	107,4	108,4
2022	15.188	2.636.492	22.448.264	195,6	121,0	122,5
2023	14.613	2.663.450	22.788.556	188,2	122,3	124,4

Quelle: AdTLR, Raumordnung und Statistik, Tourismusstatistik

Tabelle 8.6: Nächtigungen nach Unterkunftsarten - Sommer 2023

Kategorie	Nächtigungen			in %		
	Schwoich	Bezirk KU	Tirol	Schwoich	Bezirk KU	Tirol
Gewerblich	2.552	1.725.262	15.781.623	17,5	64,8	69,3
davon **** / ****	-	780.604	7.888.227	-	29,3	34,6
***	-	419.777	3.470.892	-	15,8	15,2
** / *	2.552	222.385	1.743.642	17,5	8,3	7,7
Fewo gewerblich	-	302.496	2.678.862	-	11,4	11,8
Privat	746	116.546	633.879	5,1	4,4	2,8
Fewo privat	4.938	493.752	3.615.238	33,8	18,5	15,9
Campingplätze	6.377	255.379	1.898.422	43,6	9,6	8,3
Sonst. Unterkünfte	-	72.511	859.394	-	2,7	3,8
Gesamt	14.613	2.663.450	22.788.556	100,0	100,0	100,0

Quelle: Quelle: AdTLR, Raumordnung und Statistik, Tourismusstatistik
 G = Geheim, da weniger als 3 Betriebe vorhanden

Abbildung 8.3: Nächtigungsentwicklung im Vergleich Winter zu Sommer

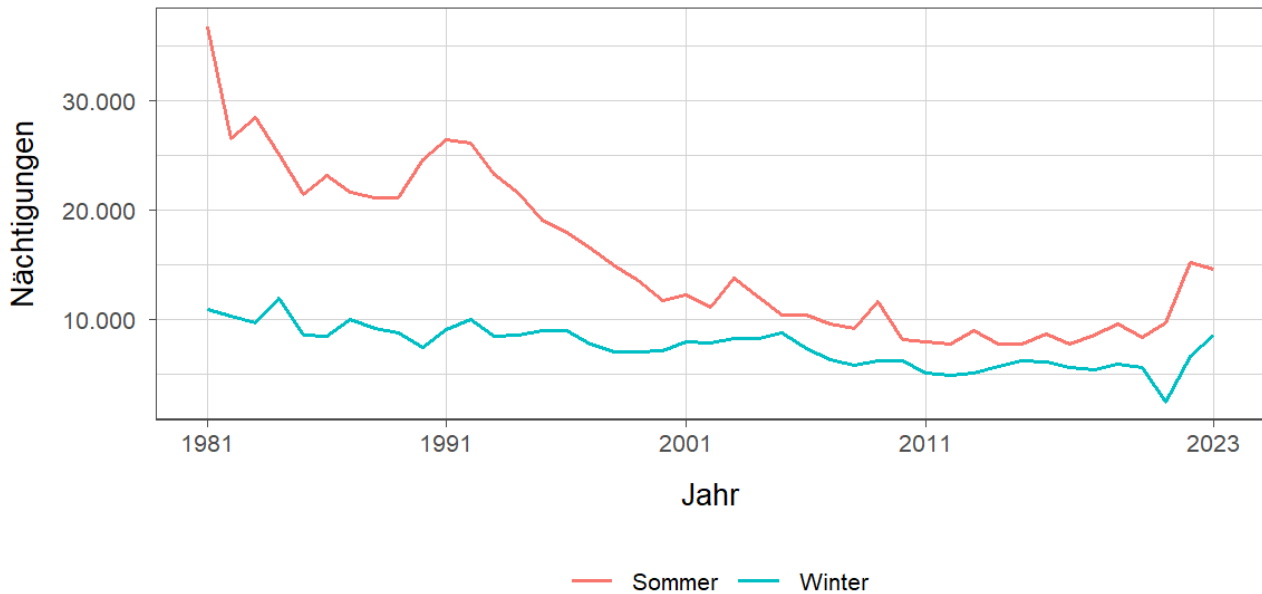


Tabelle 8.7: Betten - Winter 2023

Kategorie	Betten Winter			in %		
	Schwoich	Bezirk KU	Tirol	Schwoich	Bezirk KU	Tirol
Gewerblich	37	21.025	224.822	23,4	62,5	65,8
davon **** / ****	-	7.479	90.088	-	22,2	26,4
***	-	5.191	47.047	-	15,4	13,8
** / *	37	3.837	33.308	23,4	11,4	9,8
Fewo gewerblich	-	4.518	54.379	-	13,4	15,9
Privat	32	2.485	19.168	20,3	7,4	5,6
Fewo privat	89	8.955	84.979	56,3	26,6	24,9
Sonst. Unterkünfte	-	1.196	12.495	-	3,6	3,7
Gesamt	158	33.661	341.464	100,0	100,0	100,0

Quelle: Quelle: AdTLR, Raumordnung und Statistik, Tourismusstatistik
 G = Geheim, da weniger als 3 Betriebe vorhanden

Tabelle 8.8: Betten - Sommer 2023

Kategorie	Betten Sommer			in %		
	Schwoich	Bezirk KU	Tirol	Schwoich	Bezirk KU	Tirol
Gewerblich	37	20.814	217.717	22,7	61,6	64,6
davon ***** / ****	-	7.463	86.552	-	22,1	25,7
***	-	5.169	46.198	-	15,3	13,7
** / *	37	3.679	32.060	22,7	10,9	9,5
Fewo gewerblich	-	4.503	52.907	-	13,3	15,7
Privat	37	2.483	18.506	22,7	7,3	5,5
Fewo privat	89	8.859	82.554	54,6	26,2	24,5
Sonst. Unterkünfte	-	1.646	18.363	-	4,9	5,4
Gesamt	163	33.802	337.140	100,0	100,0	100,0

Quelle: Quelle: AdTLR, Raumordnung und Statistik, Tourismusstatistik

G = Geheim, da weniger als 3 Betriebe vorhanden

Tabelle 8.9: Auslastung 2023

Kategorie	Auslastung in % ¹					
	Schwoich		Bezirk KU		Tirol	
	Winter	Sommer	Winter	Sommer	Winter	Sommer
Gewerblich	30,7	37,5	37,0	45,0	46,8	39,4
davon ***** / ****	NaN	NaN	44,6	56,8	54,3	49,5
***	NaN	NaN	34,7	44,1	45,9	40,8
** / *	30,7	37,5	32,3	32,9	38,2	29,6
Fewo gewerblich	NaN	NaN	30,9	36,5	40,4	27,5
Privat	9,3	11,0	20,9	25,5	23,5	18,6
Fewo privat	35,0	30,2	28,2	30,3	32,4	23,8
Sonst. Unterkünfte	NaN	NaN	19,0	23,9	20,3	25,4
Gesamt	28,8	27,5	32,8	38,7	40,9	33,7

Quelle: Quelle: AdTLR, Raumordnung und Statistik, Tourismusstatistik

¹ Winter: 100 Prozent entsprechen 181 (bzw. 182 im Schaltjahr) Vollbelegungstagen

Sommer: 100 Prozent entsprechen 184 Vollbelegungstagen

Aus Datenverfügbarkeitsgründen wurde die Auslastung mit der Bettenzahl des Vorjahres berechnet

G = Geheim, da weniger als 3 Betriebe vorhanden

9 Grundversorgung der Tiroler Bevölkerung

Tabelle 9.1: Einrichtungen zur Grundversorgung der Tiroler Bevölkerung 2023

Einrichtungen	Schwoich	Bezirk KU	Tirol
Nahversorger	1	101	690
Verkaufsfläche der Nahversorger (in m ²)	600	52.469	356.831
Verkaufsfläche (in m ² /Einwohner)	0	0	0
Metzger	-	18	149
Baecker	1	63	374
Polizeiinspektion	-	9	78
Praktischer_Arzt	1	74	674
Zahnheilkunde	-	61	427
Apotheke	-	18	131
Hausapotheke	1	7	55
Altersheim	-	15	93
Postamt	-	4	37
Postpartner	-	17	114
Bankfiliale	1	77	409
Tankstelle	-	52	304
Kinderkrippe	3	49	310
Kindergarten	2	62	484
Hort	-	12	114
Volksschule	1	40	351
Mittelschule	-	17	106
Sonderschule	-	2	20
Poly	-	4	28
AHS	-	3	27

Quelle: Quelle: AdTLR, Raumordnung und Statistik, Tourismusstatistik, Erhebung zur Grundversorgung der Tiroler Bevölkerung

10 Gemeindefinanzen

Tabelle 10.1: Eigene Steuern ¹

Jahr	Steuern in Tsd. Euro			Index 2013 = 100		
	Schwoich	Bezirk KU	Tirol	Schwoich	Bezirk KU	Tirol
2013	815	50.668	352.594	100,0	100,0	100,0
2014	763	49.256	332.524	93,7	97,2	94,3
2015	788	51.591	345.545	96,8	101,8	98,0
2016	822	54.462	360.435	100,9	107,5	102,2
2017	911	56.840	373.058	111,8	112,2	105,8
2018	988	59.956	388.551	121,3	118,3	110,2
2019	1.060	62.718	405.946	130,2	123,8	115,1
2020	1.136	63.760	400.991	139,5	125,8	113,7
2021	1.288	65.545	400.778	158,1	129,4	113,7
2022	1.406	72.277	446.231	172,6	142,6	126,6

Quelle: AdTLR, Abt. Gemeinden, Die Finanzlage der Gemeinden Tirols

Tabelle 10.2: Eigene Steuern pro Einwohner

Jahr	Pro Einwohner in Euro			Index 2013 = 100		
	Schwoich	Bezirk KU	Tirol	Schwoich	Bezirk KU	Tirol
2013	349	490	488	100,0	100,0	100,0
2014	327	473	456	93,6	96,4	93,4
2015	325	489	467	93,2	99,7	95,7
2016	329	508	483	94,3	103,6	98,9
2017	362	524	497	103,7	106,8	101,7
2018	392	547	515	112,3	111,5	105,4
2019	416	569	536	119,1	116,0	109,7
2020	444	574	528	127,0	117,0	108,0
2021	501	585	525	143,5	119,3	107,4
2022	542	639	579	155,2	130,3	118,5

Quelle: AdTLR, Abt. Gemeinden, Die Finanzlage der Gemeinden Tirols

¹ Ausschließliche Gemeindeabgaben i. S. des Finanzausgleichsgesetzes
(Grundsteuer A und B, Kommunalsteuer, Sonstige Steuern)

Abbildung 10.1: Entwicklung der Eigenen Steuern

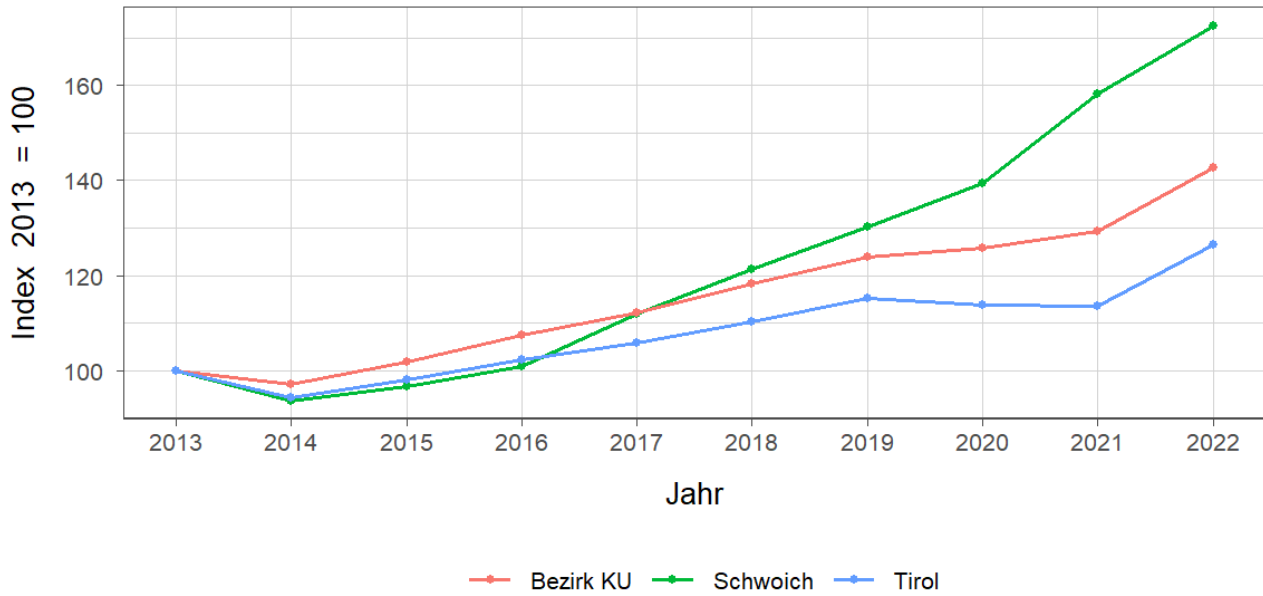


Tabelle 10.3: Abgabenertragsanteile ¹

Jahr	Abgabenertragsanteile in Tsd. Euro			Index 2013 = 100		
	Schwoich	Bezirk KU	Tirol	Schwoich	Bezirk KU	Tirol
2013	1.792	81.218	613.323	100,0	100,0	100,0
2014	1.893	91.551	696.908	105,7	112,7	113,6
2015	1.991	96.483	733.155	111,1	118,8	119,5
2016	2.018	99.152	751.116	112,7	122,1	122,5
2017	2.069	99.649	756.870	115,5	122,7	123,4
2018	2.182	105.247	792.641	121,8	129,6	129,2
2019	2.390	114.180	851.034	133,4	140,6	138,8
2020	2.136	105.108	777.780	119,2	129,4	126,8
2021	2.600	123.670	907.213	145,1	152,3	147,9
2022	2.979	141.363	1.031.610	166,3	174,1	168,2

Quelle: AdTLR, Abt. Gemeinden, Die Finanzlage der Gemeinden Tirols

Tabelle 10.4: Abgabenertragsanteile pro Einwohner

Jahr	Pro Einwohner in Euro			Index 2013 = 100		
	Schwoich	Bezirk KU	Tirol	Schwoich	Bezirk KU	Tirol
2013	768	786	849	100,0	100,0	100,0
2014	811	878	956	105,6	111,7	112,6
2015	822	915	992	107,0	116,4	116,8
2016	809	925	1.007	105,3	117,6	118,5
2017	823	918	1.008	107,1	116,8	118,6
2018	866	960	1.050	112,7	122,1	123,6
2019	938	1.035	1.123	122,1	131,7	132,2
2020	834	946	1.023	108,5	120,4	120,5
2021	1.012	1.104	1.187	131,7	140,5	139,8
2022	1.149	1.250	1.337	149,5	159,0	157,5

Quelle: AdTLR, Abt. Gemeinden, Die Finanzlage der Gemeinden Tirols

¹ Anteile der Gemeinden an den gemeinschaftlichen Bundesabgaben lt. Finanzausgleichsgesetzes

Abbildung 10.2: Entwicklung der Abgabenertragsanteile

