

# Regionsprofil Statistik 2023

## Galtür

### Gemeinde 70606



#### Übergeordneter Planungsverband der Gemeinde

<b>Planungsverband</b>	<b>Einwohner</b>
Paznauntal	6.188

## Impressum

<b>Titel</b>	Regionsprofil Statistik 2023 - Galtür - Gemeinde 70606
<b>Ausgabe</b>	1. Ausgabe
<b>Datum</b>	16. Februar 2024
<b>Herausgeber</b>	Amt der Tiroler Landesregierung Abteilung Raumordnung und Statistik Landesstatistik Tirol
<b>Bearbeitung</b>	MMag. Mario Stadler
<b>Redaktion</b>	Mag. Manfred Kaiser
<b>Adresse</b>	Landhaus 2 Heiliggeiststraße 7-9 6020 Innsbruck
<b>Telefon</b>	0043-512-508-3632
<b>Email</b>	<a href="mailto:raumordnung.statistik@tirol.gv.at">raumordnung.statistik@tirol.gv.at</a>
<b>Website</b>	<a href="https://www.tirol.gv.at/statistik">https://www.tirol.gv.at/statistik</a>



## Anmerkungen

Nachdruck - auch auszugsweise - ist nur mit Quellenangabe gestattet.

Wenn bei Begriffen, die sich auf Personengruppen beziehen, nur die männliche Form gewählt wurde, so ist dies nicht geschlechtsspezifisch gemeint, sondern geschah ausschließlich aus Gründen der besseren Lesbarkeit.

# Inhaltsverzeichnis

Tabellenverzeichnis .....	iv
Abbildungsverzeichnis .....	v
1 Flächen .....	1
2 Naturschutzgebiete .....	2
3 Bauentwicklung .....	3
4 Wohnbevölkerung .....	5
5 Privathaushalte .....	8
6 Wirtschaft und Beschäftigung .....	9
7 Land- und Forstwirtschaft .....	11
8 Tourismus .....	13
9 Grundversorgung der Tiroler Bevölkerung .....	18
10 Gemeindefinanzen .....	19

# Tabellenverzeichnis

1.1 Flächennutzung 2023 .....	1
1.2 Widmungsbestand 2022 .....	1
2.1 Naturschutz 2023 .....	2
3.1 Anzahl der Gebäude 2023 .....	3
3.2 Überwiegende Gebäudenutzung 2023 .....	3
3.3 Anzahl der Wohnungen 2023 .....	4
4.1 Anzahl und Entwicklung der Wohnbevölkerung .....	5
4.2 Altersstruktur 2023 .....	5
4.3 Höchste abgeschlossene Ausbildung 2021 .....	6
4.4 Veränderung der Wohnbevölkerung seit 1961 - Volkszählung bzw. Registerzählung .....	6
4.5 Veränderung der Wohnbevölkerung - Bevölkerungsregister .....	6
4.6 Wanderungen .....	7
4.7 Geburten und Sterbefälle .....	7
5.1 Anzahl und Entwicklung der Privathaushalte .....	8
5.2 Durchschnittliche Haushaltsgröße .....	8
5.3 Anzahl und Entwicklung der Einpersonenhaushalte .....	8
6.1 Erwerbstätige am Arbeitsort (gesamt) .....	9
6.2 Erwerbstätige am Arbeitsort nach wirtschaftlicher Zugehörigkeit .....	9
6.3 Erwerbstätige am Wohn- und Arbeitsort .....	10
6.4 Berufspendler .....	10
7.1 Anzahl und Entwicklung der Land- und Forstwirtschaftlichen Betriebe .....	11
7.2 Betriebe nach Erwerbsart 2020 .....	11
7.3 Betriebe mit Erschwernispunkten 2020 .....	12
8.1 Nächtigungsentwicklung - Winter seit 1981 .....	13
8.2 Nächtigungsentwicklung - Winter 2012 bis 2023 .....	13
8.3 Nächtigungen nach Unterkunftsarten - Winter 2023 .....	14
8.4 Nächtigungsentwicklung - Sommer seit 1981 .....	14
8.5 Nächtigungsentwicklung - Sommer 2012 bis 2023 .....	15
8.6 Nächtigungen nach Unterkunftsarten - Sommer 2023 .....	15
8.7 Betten - Winter 2023 .....	16
8.8 Betten - Sommer 2023 .....	17
8.9 Auslastung 2023 .....	17
9.1 Einrichtungen zur Grundversorgung der Tiroler Bevölkerung 2023 .....	18
10.1 Eigene Steuern <sup>1</sup> .....	19
10.2 Eigene Steuern pro Einwohner .....	19
10.3 Abgabenertragsanteile <sup>1</sup> .....	20
10.4 Abgabenertragsanteile pro Einwohner .....	20

# Abbildungsverzeichnis

3.1 Entwicklung der Anzahl an Gebäuden .....	3
4.1 Entwicklung der Wohnbevölkerung .....	5
6.1 Entwicklung der Erwerbstätigen am Arbeitsort .....	9
7.1 Entwicklung der Anzahl an land- und forstwirtschaftlichen Betrieben .....	11
8.1 Nächtigungsentwicklung im Winter .....	13
8.2 Nächtigungsentwicklung im Sommer .....	15
8.3 Nächtigungsentwicklung im Vergleich Winter zu Sommer .....	16
10.1 Entwicklung der Eigenen Steuern .....	20
10.2 Entwicklung der Abgabenertragsanteile .....	21



# 1 Flächen

Tabelle 1.1: Flächennutzung 2023

Flächenart in km <sup>2</sup>	Galtür	Bezirk LA	Tirol
Fläche	121,2	1.595,1	12.648,4
Dauersiedlungsraum	1,6	113,8	1.573,0
Anteil am Dauersiedlungsraum	1,3	7,1	12,4

Quelle: Bundesamt für Eich- und Vermessungswesen

Tabelle 1.2: Widmungsbestand 2022

Widmungskategorie	Fläche in ha	m <sup>2</sup> / Einwohner			Anteil am DSR in %		
		Galtür	Bezirk LA	Tirol	Galtür	Bezirk LA	Tirol
Bauland und Sonderflächen <sup>1</sup>	33,3	421,0	344,7	293,1	20,9	13,6	14,4
Wohngebiete	8,4						
Mischgebiete	17,8						
Gewerbe- und Industriegebiete	-						
Baulandähnliche Sonderflächen	7,2						
Landwirtschaftliche Sonderflächen	1,1						

Quelle: AdTLR, Abt. Raumordnung und Statistik

<sup>1</sup> ausgenommen freilandähnliche Sonderflächen und landwirtschaftliche Sonderflächen

DSR = Dauersiedlungsraum

## 2 Naturschutzgebiete

Tabelle 2.1: Naturschutz 2023

Schutzgebiete	Fläche in ha	Anteil an Gesamtfläche in %	Anteil der Schutzgebiete an der Gesamtfläche in %	
			Galtür	Tirol
Nationalpark Kernzonen	-	-	-	2,7
Nationalpark Außenzonen	-	-	-	2,1
Naturschutzgebiete	-	-	0,1	5,9
Landschaftsschutzgebiete	-	-	3,9	5,3
Geschützte Landschaftsteile	-	-	0,0	0,1
Ruhegebiete	-	-	2,9	10,8
Sonderschutzgebiete	-	-	-	0,0
Schutzgebiete insgesamt	-	-	6,9	26,9

Quelle: AdTLR, Abt. Umweltschutz



### 3 Bauentwicklung

Tabelle 3.1: Anzahl der Gebäude 2023

Jahr	Gebäude			Index 2001 = 100		
	Galtür	Bezirk LA	Tirol	Galtür	Bezirk LA	Tirol
1971	169	6.626	91.331	70,4	57,7	56,6
1981	192	8.528	116.875	80,0	74,2	72,5
1991	213	9.892	138.537	88,8	86,1	85,9
2001	240	11.487	161.261	100,0	100,0	100,0
2011	256	12.513	177.745	106,7	108,9	110,2
2021	275	13.581	193.876	114,6	118,2	120,2
2023	292	14.717	213.503	121,7	128,1	132,4

Quelle: Statistik Austria, Gebäude und Wohnungsregister

Abbildung 3.1: Entwicklung der Anzahl an Gebäuden

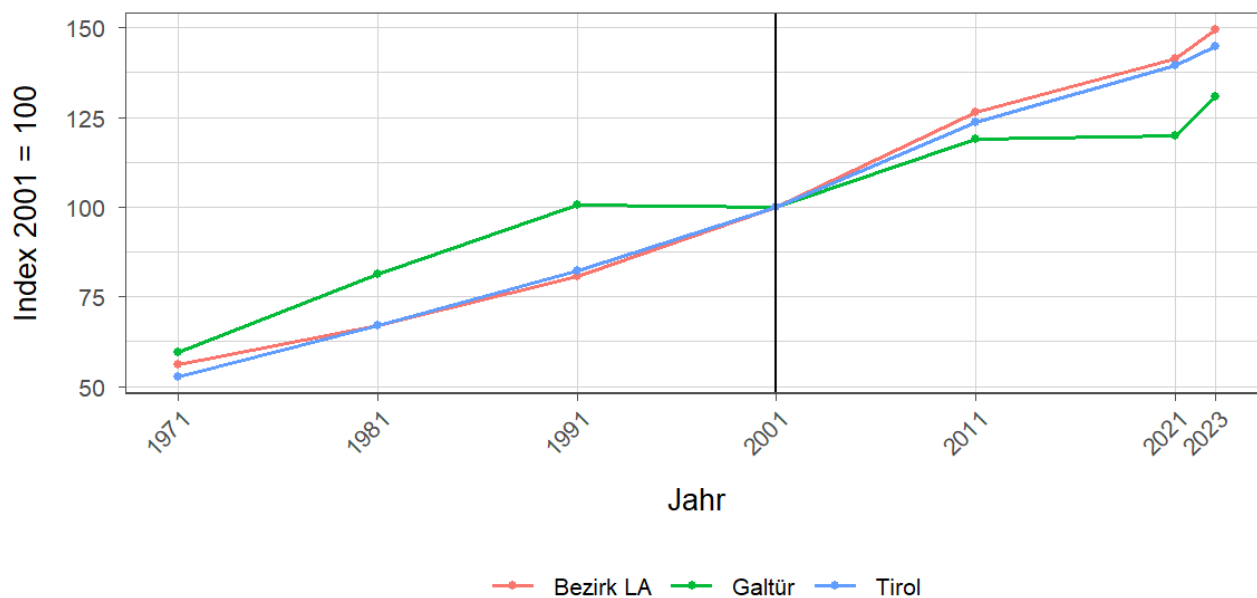


Tabelle 3.2: Überwiegende Gebäudenutzung 2023

Gebäudenutzung	Anzahl	Anzahl an allen Gebäuden in %		
	Galtür	Bezirk LA	Tirol	
Gebäude mit einer Wohnung	97	33,2	40,0	45,2
Gebäude mit zwei oder mehr Wohnungen	62	21,2	35,1	34,7
Wohngebäude von Gemeinschaften	1	0,3	0,3	0,3
Hotels und ähnliche Gebäude	98	33,6	10,8	4,1
Andere Gebäude <sup>1</sup>	34	11,6	13,8	15,7

Quelle: Statistik Austria, Gebäude und Wohnungsregister

<sup>1</sup> umfasst Bürogebäude, Gebäude des Groß- oder Einzelhandels, Gebäude des Verkehrs- oder Nachrichtenwesens, Werkstätten, Industrie- oder Lagerhallen, Gebäude für Kultur- und Freizeitzwecke sowie des Bildungs- und Gesundheitswesens, Gebäude mit sonstiger Nutzung.

Tabelle 3.3: Anzahl der Wohnungen 2023

Jahr	Wohnungen			Index 2001 = 100		
	Galtür	Bezirk LA	Tirol	Galtür	Bezirk LA	Tirol
1971	186	9.488	160.196	59,6	56,0	52,8
1981	254	11.362	203.762	81,4	67,1	67,1
1991	314	13.689	249.774	100,6	80,8	82,3
2001	312	16.942	303.632	100,0	100,0	100,0
2011	371	21.409	375.583	118,9	126,4	123,7
2021	374	23.974	423.796	119,9	141,5	139,6
2023	408	25.303	439.539	130,8	149,4	144,8

Quelle: Statistik Austria, Gebäude und Wohnungsregister

## 4 Wohnbevölkerung

Tabelle 4.1: Anzahl und Entwicklung der Wohnbevölkerung

Jahr	Personen			Index 2001 = 100		
	Galtür	Bezirk LA	Tirol	Galtür	Bezirk LA	Tirol
1961	523	31.106	462.899	67,6	72,7	68,7
1971	641	35.531	540.771	82,8	83,0	80,3
1981	676	37.553	586.663	87,3	87,7	87,1
1991	692	40.207	631.410	89,4	93,9	93,8
2001	774	42.799	673.504	100,0	100,0	100,0
2011	780	43.591	709.319	100,8	101,9	105,3
2021	774	44.328	762.652	100,0	103,6	113,2
2023	791	44.930	771.304	102,2	105,0	114,5

Quelle: Statistik Austria, (bis inkl. 2001) Volkszählung, (ab 2011) Registerzählung

Abbildung 4.1: Entwicklung der Wohnbevölkerung

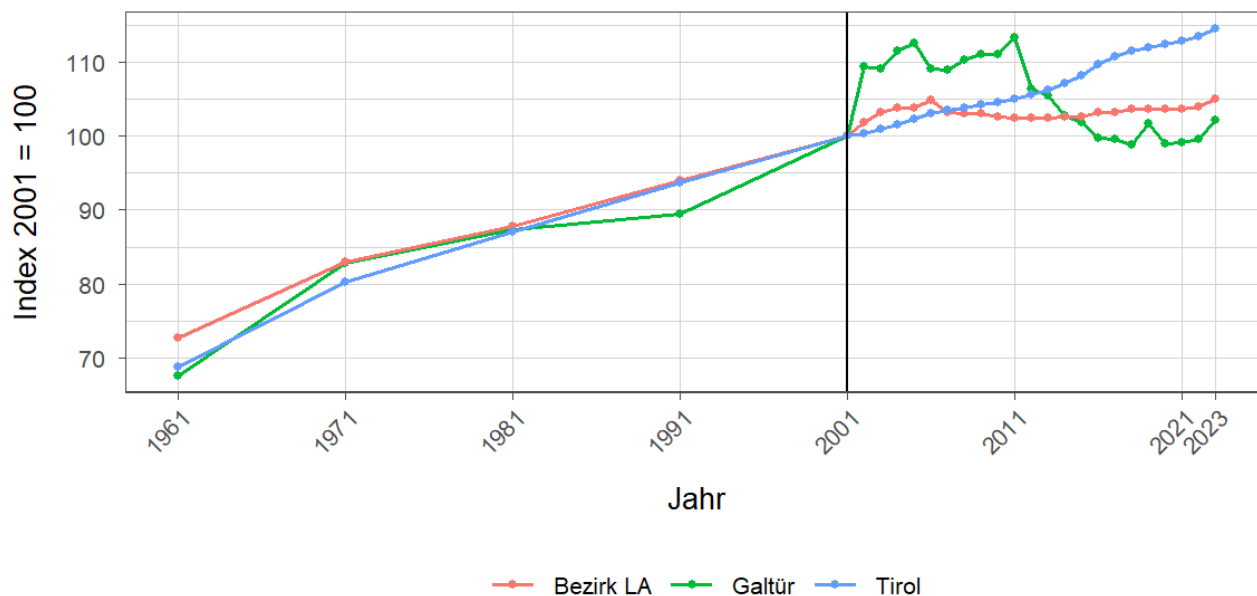


Tabelle 4.2: Altersstruktur 2023

Alter	Personen			in % der Wohnbevölkerung		
	Galtür	Bezirk LA	Tirol	Galtür	Bezirk LA	Tirol
unter 15	114	6.890	112.127	14,4	15,3	14,5
15 bis 64	554	29.896	512.918	70,0	66,5	66,5
65 oder älter	123	8.144	146.259	15,5	18,1	19,0

Quelle: Statistik Austria, (bis inkl. 2001) Volkszählung, (ab 2011) Bevölkerungsregister

Tabelle 4.3: Höchste abgeschlossene Ausbildung 2021

Bildung	Personen			in % der Wohnbevölkerung im Alter von 15 u. mehr Jahren		
	Galtür	Bezirk LA	Tirol	Galtür	Bezirk LA	Tirol
Pflichtschule	178	9.697	159.879	26,5	25,8	24,5
Lehrabschluss	245	13.700	212.344	36,5	36,5	32,6
Berufsbild. mittlere S.	116	6.094	98.123	17,3	16,2	15,1
Allg. bild. höhere S.	30	1.627	36.447	4,5	4,3	5,6
Berufsbild. höhere S.	59	2.847	48.281	8,8	7,6	7,4
Kolleg	4	217	4.370	0,6	0,6	0,7
Akademie	7	840	13.080	1,0	2,2	2,0
Hochschule	33	2.493	79.173	4,9	6,6	12,1

Quelle: Statistik Austria, Abgestimmte Erwerbsstatistik

Tabelle 4.4: Veränderung der Wohnbevölkerung seit 1961 - Volkszählung bzw. Registerzählung

Jahr	Insgesamt	Wanderungs- saldo	Geburten- bilanz	in % der Wohnbevölkerung 1961		
				Insgesamt	Wanderungs- saldo	Geburten- bilanz
1961/1971	118	-22	140	22,6	-4,2	26,8
1971/1981	35	-42	77	6,7	-8,0	14,7
1981/1991	16	-62	78	3,1	-11,9	14,9
1991/2001	82	25	57	15,7	4,8	10,9
2001/2011	6	-33	39	1,1	-6,3	7,5
2011/2021	-6	-18	12	-1,1	-3,4	2,3

Quelle: Statistik Austria, Volkszählung bzw. Bevölkerungsregister

Tabelle 4.5: Veränderung der Wohnbevölkerung - Bevölkerungsregister

Jahr	Insgesamt	Wanderungs- saldo	Geburten- bilanz	jährliche Veränderung in %		
				Insgesamt	Wanderungs- saldo	Geburten- bilanz
2016	-3	-8	5	-0,4	-1,0	0,6
2017	-6	-2	-4	-0,8	-0,3	-0,5
2018	22	20	2	2,9	2,6	0,3
2019	-21	-21	-	-2,7	-2,7	-
2020	1	1	-	0,1	0,1	-
2021	4	5	-1	0,5	0,7	-0,1
2022	20	12	8	2,6	1,6	1,0
2016/2022	17	7	10	2,2	0,9	1,3

Quelle: Statistik Austria, Bevölkerungsregister

Tabelle 4.6: Wanderungen

Jahr	Personen			jährliche Veränderung in %		
	Zuzüge	Wegzüge	Saldo	Zuzüge	Wegzüge	Saldo
2016	28	36	-8	3,6	4,7	-1,0
2017	37	39	-2	4,8	5,1	-0,3
2018	53	33	20	6,9	4,3	2,6
2019	21	42	-21	2,7	5,3	-2,7
2020	19	18	1	2,5	2,3	0,1
2021	24	19	5	3,1	2,5	0,7
2022	33	21	12	4,3	2,7	1,6
2016/2022	215	208	7	27,3	26,4	0,9

Quelle: Statistik Austria, Wanderungsstatistik

Tabelle 4.7: Geburten und Sterbefälle

Jahr	Personen			jährliche Veränderung in %		
	Geburten	Sterbefällr	Saldo	Geburten	Sterbefällr	Saldo
2016	8	3	5	1,0	0,4	0,6
2017	2	6	-4	0,3	0,8	-0,5
2018	5	3	2	0,7	0,4	0,3
2019	5	5	-	0,6	0,6	-
2020	3	3	-	0,4	0,4	-
2021	9	10	-1	1,2	1,3	-0,1
2022	15	7	8	1,9	0,9	1,0
2016/2022	47	37	10	6,0	4,7	1,3

Quelle: Statistik Austria, Natürliche Bevölkerungsbewegung

## 5 Privathaushalte

Tabelle 5.1: Anzahl und Entwicklung der Privathaushalte

Jahr	Haushalte			Index 2001 = 100		
	Galtür	Bezirk LA	Tirol	Galtür	Bezirk LA	Tirol
1961	122	7.424	123.705	41,1	51,4	47,5
1971	150	8.845	157.267	50,5	61,2	60,3
1981	159	10.280	188.898	53,5	71,1	72,5
1991	189	12.114	219.783	63,6	83,8	84,3
2001	297	14.453	260.660	100,0	100,0	100,0
2011	295	16.238	296.712	99,3	112,4	113,8
2021	299	17.909	334.096	100,7	123,9	128,2

Quelle: Statistik Austria, Volkszählung bzw. Registerzählung, Abgestimmte Erwerbsstatistik

Tabelle 5.2: Durchschnittliche Haushaltsgröße

Jahr	Personen pro Haushalte		
	Galtür	Bezirk LA	Tirol
1961	4,3	4,2	3,7
1971	4,3	4,0	3,4
1981	4,3	3,6	3,1
1991	3,7	3,3	2,8
2001	2,6	2,9	2,6
2011	2,6	2,7	2,4
2021	2,6	2,5	2,2

Quelle: Statistik Austria, Volkszählung bzw. Registerzählung, Abgestimmte Erwerbsstatistik

Tabelle 5.3: Anzahl und Entwicklung der Einpersonenhaushalte

Jahr	Haushalte			in % der Privathaushalte		
	Galtür	Bezirk LA	Tirol	Galtür	Bezirk LA	Tirol
1961	14	714	16.090	11,5	9,6	13,0
1971	21	1.175	31.826	14,0	13,3	20,2
1981	18	1.612	44.728	11,3	15,7	23,7
1991	21	2.041	55.078	11,1	16,8	25,1
2001	90	3.072	77.310	30,3	21,3	29,7
2011	93	4.199	100.474	31,5	25,9	33,9
2021	94	5.251	121.247	31,4	29,3	36,3

Quelle: Quelle: Statistik Austria, Volkszählung bzw. Registerzählung, Abgestimmte Erwerbsstatistik

## 6 Wirtschaft und Beschäftigung

Tabelle 6.1: Erwerbstätige am Arbeitsort (gesamt)

Jahr	Personen			Index 2001 = 100		
	Galtür	Bezirk LA	Tirol	Galtür	Bezirk LA	Tirol
1961	358	13.967	210.522	108,5	85,1	69,6
1971	235	11.261	207.802	71,2	68,6	68,7
1981	279	13.640	243.508	84,5	83,1	80,6
1991	236	14.421	272.092	71,5	87,8	90,0
2001	330	16.420	302.291	100,0	100,0	100,0
2011	235	16.141	328.424	71,2	98,3	108,6
2021	266	18.606	373.489	80,6	113,3	123,6

Quelle: Statistik Austria, Volkszählung bzw. Registerzählung

Abbildung 6.1: Entwicklung der Erwerbstätigen am Arbeitsort

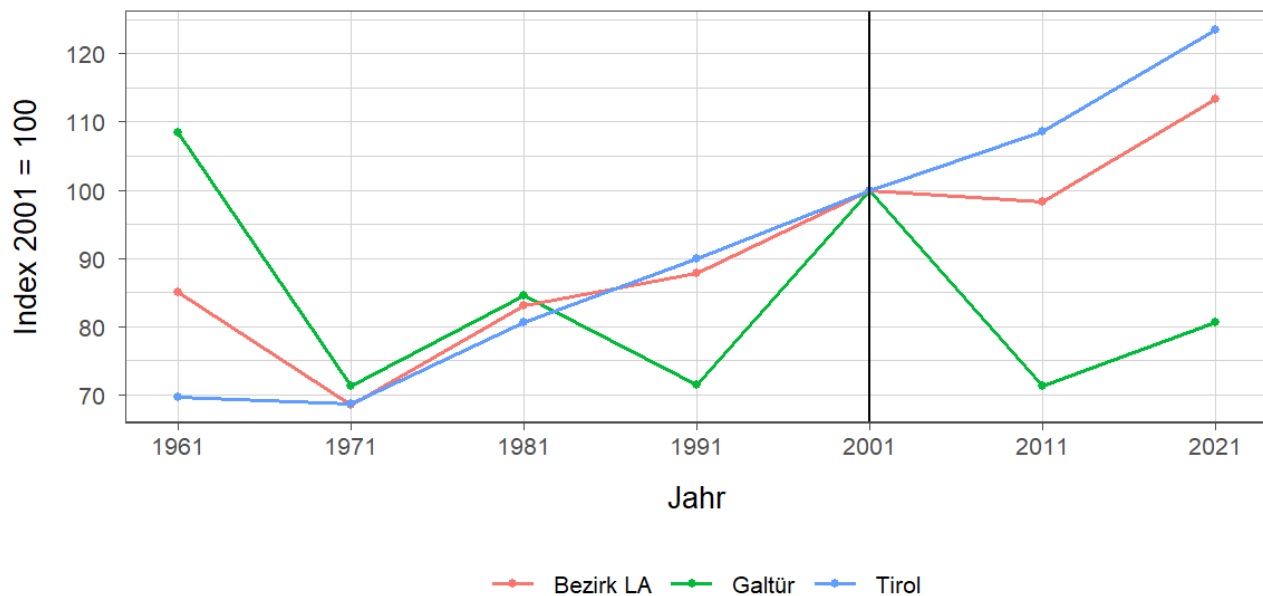


Tabelle 6.2: Erwerbstätige am Arbeitsort nach wirtschaftlicher Zugehörigkeit

Jahr	gesamt	Land- und Forstwirtschaft	Gewerbe und Industrie	darunter Bauwesen	Dienstleistungen	darunter Begerbergungs und Gaststättenwesen
1961	358	130	33	5	195	139
1971	235	55	38	12	142	68
1981	279	28	48	23	203	109
1991	236	12	46	25	178	94
2001	330	11	31	20	288	175
2011	235	12	39	27	184	75
2021	266	8	41	27	217	113

Quelle: Statistik Austria, Volkszählung bzw. Registerzählung, Abgestimmte Erwerbsstatistik

Tabelle 6.3: Erwerbstätige am Wohn- und Arbeitsort

Jahr	am Wohnort		am Arbeitsort	
	weiblich	männlich	weiblich	männlich
1961	-	-	194	164
1971	47	152	68	167
1981	75	156	102	177
1991	77	160	75	161
2001	89	202	113	217
2011	95	190	90	145
2021	137	209	120	146

Quelle: Quelle: Statistik Austria, Volkszählung bzw. Registerzählung, Abgestimmte Erwerbsstatistik

Tabelle 6.4: Berufspendler

Jahr	Gemeinde- einpendler	Gemeinde- binnenpendler	Gemeinde- auspendler	Pendler- saldo absolut	Index des Pendler- saldos <sup>1</sup>
1961	102	-	10	92	135
1971	51	80	15	36	118
1981	80	77	32	48	121
1991	43	98	44	-1	100
2001	114	123	75	39	113
2011	48	111	98	-50	82
2021	55	125	135	-80	77

Quelle: Quelle: Statistik Austria, Volkszählung bzw. Registerzählung, Abgestimmte Erwerbsstatistik

<sup>1</sup> = (Erwerbstätige am Arbeitsort / Erwerbstätige am Wohnort)\*100

Ein Wert unter 100: Zahl der Auspendler aus den Gemeinden in einer Region überwiegt

Ein Wert über 100: Zahl der Einpendler in Gemeinden einer Region überwiegt

**Gemeindeeinpendler, Gemeindeauspendler:** Personen, deren Wohn- und Arbeitsort in verschiedenen Gemeinden liegen, also Personen, die über Gemeindegrenzen hinweg pendeln.

**Erwerbstätige:** Personen ab 15 Jahren, die einer bezahlten Tätigkeit von mindestens einer Wochenstunde nachgehen, Selbständige und mithelfende Familienangehörige, Präsenz- und Zivildienstler sind eingeschlossen, Personen in Karenz werden nicht berücksichtigt.



## 7 Land- und Forstwirtschaft

Tabelle 7.1: Anzahl und Entwicklung der Land- und Forstwirtschaftlichen Betriebe

Jahr	Betriebe			Index 1999 = 100		
	Galtür	Bezirk LA	Tirol	Galtür	Bezirk LA	Tirol
1960	72	2.816	25.365	126,3	140,2	139,1
1970	67	2.581	23.600	117,5	128,5	129,4
1980	67	2.362	20.913	117,5	117,6	114,7
1990	63	2.199	19.739	110,5	109,5	108,2
1999	57	2.009	18.238	100,0	100,0	100,0
2010	44	1.847	16.215	77,2	91,9	88,9
2020	38	1.353	14.215	66,7	67,3	77,9

Quelle: Statistik Austria, Land- und Forstwirtschaftliche Betriebszählung bzw. Agrarstrukturerhebung

Abbildung 7.1: Entwicklung der Anzahl an land- und forstwirtschaftlichen Betrieben

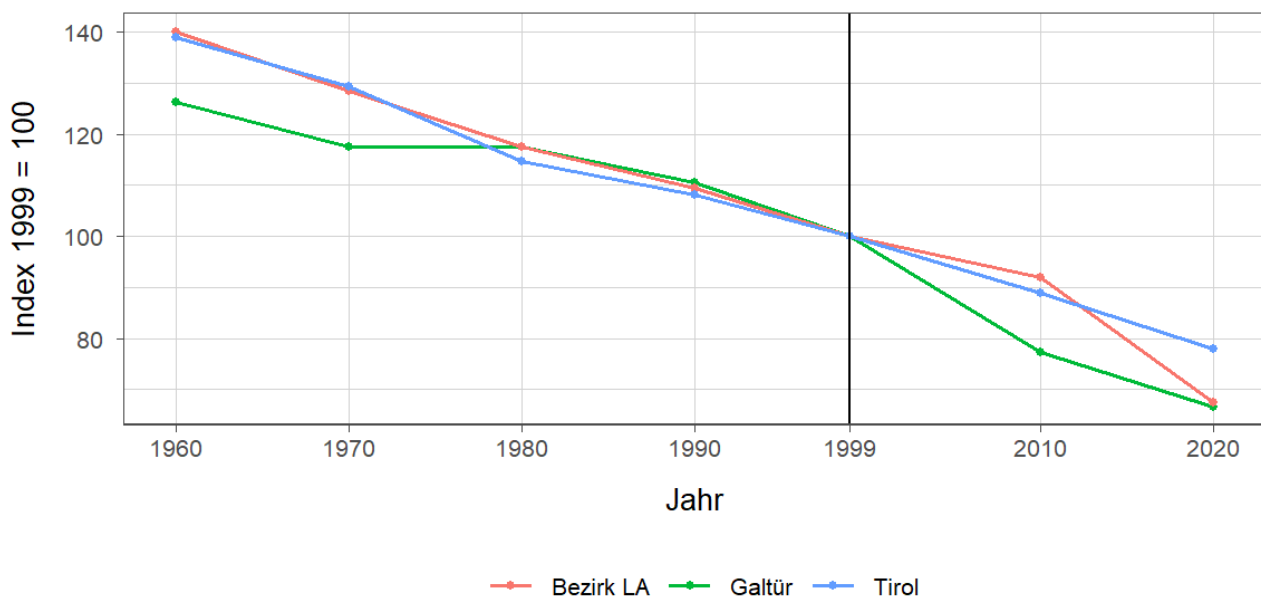


Tabelle 7.2: Betriebe nach Erwerbsart 2020

Erwerbsart	Betriebe			Anteil an allen Betrieben in %		
	Galtür	Bezirk LA	Tirol	Galtür	Bezirk LA	Tirol
Haupterwerb	3	204	4.749	7,9	15,1	33,4
Nebenerwerb	31	1.036	7.916	81,6	76,6	55,7
Pers.Gem.	-	12	322	-	0,9	2,3
jur. Person	4	101	1.228	10,5	7,5	8,6

Quelle: Statistik Austria, Agrarstrukturerhebung

Pers.Gem: Personengemeinschaften

jur. Person: Juristische Personen

Tabelle 7.3: Betriebe mit Erschwernispunkten 2020

EP-GR <sup>1</sup>	Betriebe			Anteil an allen Betrieben in %		
	Galtür	Bezirk LA	Tirol	Galtür	Bezirk LA	Tirol
EP-GR 1	-	68	2.015	-	5,0	14,2
EP-GR 2	5	200	2.268	13,2	14,8	16,0
EP-GR 3	20	406	2.265	52,6	30,0	15,9
EP-GR 4	7	467	2.803	18,4	34,5	19,7
keine Erschwernis	6	212	4.864	15,8	15,7	34,2

Quelle: Quelle: Statistik Austria, Agrarstrukturerhebung

<sup>1</sup> Zuordnung der Betriebe nach Erschwernispunkten

Bei der Agrarstrukturerhebung 2020 wurden analog zum Grünen Bericht die Betriebe nach ihren Erschwernispunkten den Erschwernispunktgruppen (EP-Gruppe 1 bis 4) zugeordnet. Die Erschwernispunkte-Gruppen (EP-Gruppen) setzen sich wie folgt zusammen:

EP-Gruppe 1: 5 bis 90 Erschwernispunkte

EP-Gruppe 2: 91 bis 180 Erschwernispunkte

EP-Gruppe 3: 181 bis 270 Erschwernispunkte

EP-Gruppe 4: über 270 (bis maximal 540) Erschwernispunkte

Die Zuordnung der Erschwernispunkte wird im Rahmen des jährlichen Mehrfachantrag-Flächen durchgeführt. Das System der Erschwernispunktgruppen (EP-Gruppen) ist nur bedingt mit den bisherigen Systemen der Einteilung bergbäuerlicher Betriebe bzw. Erschwernisbeurteilung vergleichbar. Betriebe mit weniger als 5 Erschwernispunkten werden in der in der Gruppe „Ohne Erschwernis“ ausgewiesen.

## 8 Tourismus

Tabelle 8.1: Nächtigungsentwicklung - Winter seit 1981

Jahr	Nächtigungen			Index 2001 = 100		
	Galtür	Bezirk LA	Tirol	Galtür	Bezirk LA	Tirol
1981	235.212	2.686.991	17.771.714	85,7	54,9	75,6
1991	298.874	3.923.504	21.774.674	108,9	80,2	92,6
2001	274.562	4.895.042	23.503.160	100,0	100,0	100,0
2011	321.688	5.620.638	24.830.645	117,2	114,8	105,6
2021	372	34.502	712.998	0,1	0,7	3,0
2023	341.296	5.765.445	25.707.235	124,3	117,8	109,4

Quelle: AdTLR, Raumordnung und Statistik, Tourismusstatistik

Abbildung 8.1: Nächtigungsentwicklung im Winter

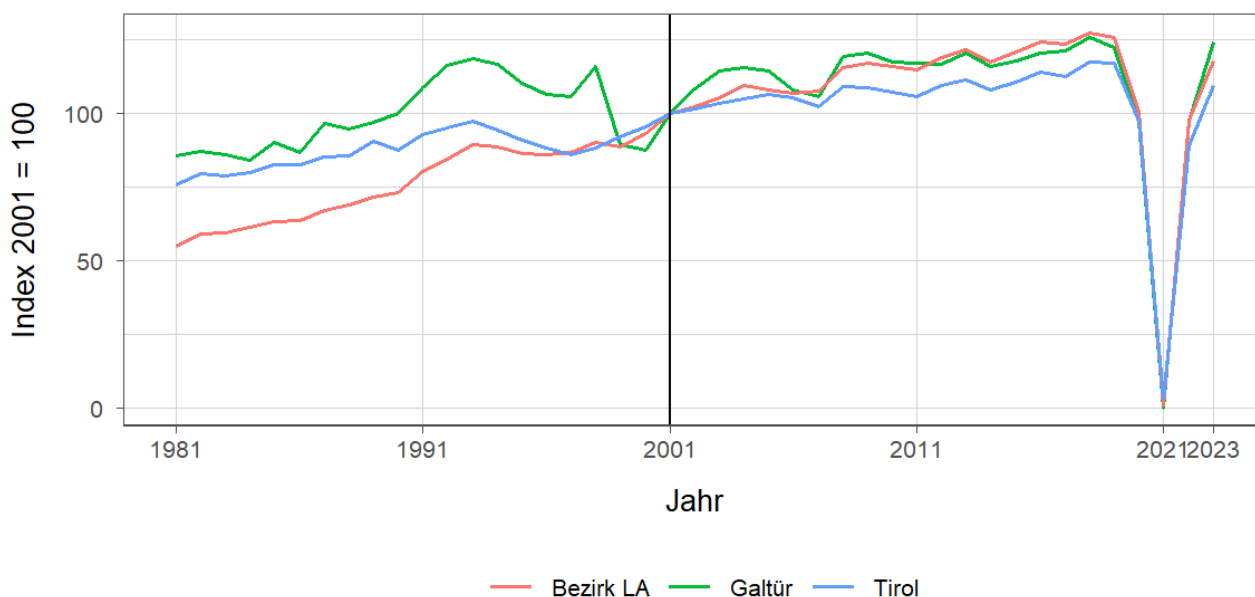


Tabelle 8.2: Nächtigungsentwicklung - Winter 2012 bis 2023

Jahr	Nächtigungen			Index 2012 = 100		
	Galtür	Bezirk LA	Tirol	Galtür	Bezirk LA	Tirol
2012	320.298	5.824.355	25.699.115	100,0	100,0	100,0
2013	330.658	5.950.176	26.220.929	103,2	102,2	102,0
2014	317.816	5.754.152	25.370.402	99,2	98,8	98,7
2015	323.932	5.913.482	25.960.806	101,1	101,5	101,0
2016	330.393	6.081.206	26.804.089	103,2	104,4	104,3
2017	333.381	6.052.991	26.463.873	104,1	103,9	103,0
2018	345.693	6.239.314	27.583.016	107,9	107,1	107,3
2019	336.132	6.164.816	27.485.847	104,9	105,8	107,0
2020	265.878	4.937.727	22.925.568	83,0	84,8	89,2
2021	372	34.502	712.998	0,1	0,6	2,8
2022	267.048	4.782.399	20.909.636	83,4	82,1	81,4
2023	341.296	5.765.445	25.707.235	106,6	99,0	100,0

Quelle: AdTLR, Raumordnung und Statistik, Tourismusstatistik

Tabelle 8.3: Nächtigungen nach Unterkunftsarten - Winter 2023

Kategorie	Nächtigungen			in %		
	Galtür	Bezirk LA	Tirol	Galtür	Bezirk LA	Tirol
Gewerblich	257.740	4.503.598	19.043.511	75,5	78,1	74,1
davon **** / ****	91.213	2.009.858	8.849.552	26,7	34,9	34,4
***	67.724	733.666	3.912.344	19,8	12,7	15,2
** / *	35.537	444.395	2.302.416	10,4	7,7	9,0
Fewo gewerblich	63.266	1.315.679	3.979.199	18,5	22,8	15,5
Privat	8.875	150.151	814.588	2,6	2,6	3,2
Fewo privat	70.633	1.054.478	4.978.196	20,7	18,3	19,4
Campingplätze	-	23.664	412.652	-	0,4	1,6
Sonst. Unterkünfte	G	33.554	458.288	G	0,6	1,8
Gesamt	341.296	5.765.445	25.707.235	100,0	100,0	100,0

Quelle: Quelle: AdTLR, Raumordnung und Statistik, Tourismusstatistik

G = Geheim, da weniger als 3 Betriebe vorhanden

Tabelle 8.4: Nächtigungsentwicklung - Sommer seit 1981

Jahr	Nächtigungen			Index 2001 = 100		
	Galtür	Bezirk LA	Tirol	Galtür	Bezirk LA	Tirol
1981	94.288	1.743.790	23.095.058	82,6	105,7	135,8
1991	131.568	2.117.753	23.561.062	115,2	128,4	138,5
2001	114.181	1.649.017	17.006.337	100,0	100,0	100,0
2011	106.498	2.034.855	18.068.597	93,3	123,4	106,2
2021	124.459	2.363.761	19.865.249	109,0	143,3	116,8
2023	136.287	2.532.952	22.788.556	119,4	153,6	134,0

Quelle: AdTLR, Raumordnung und Statistik, Tourismusstatistik

Abbildung 8.2: Nächtigungsentwicklung im Sommer

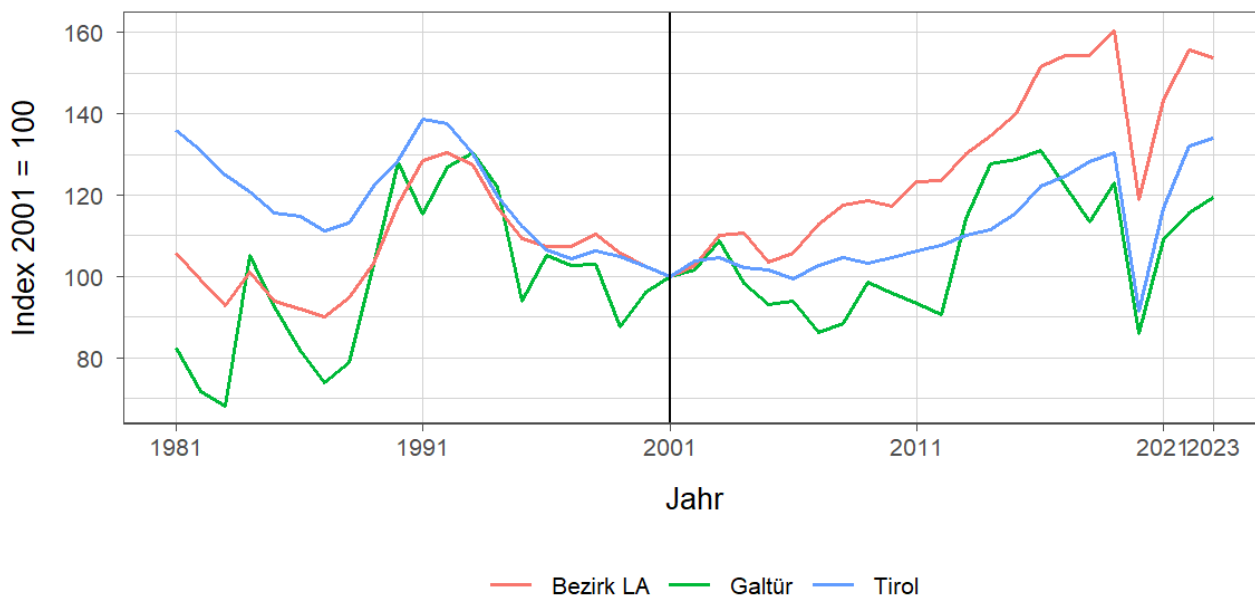


Tabelle 8.5: Nächtigungsentwicklung - Sommer 2012 bis 2023

Jahr	Nächtigungen			Index 2012 = 100		
	Galtür	Bezirk LA	Tirol	Galtür	Bezirk LA	Tirol
2012	103.418	2.036.982	18.325.187	100,0	100,0	100,0
2013	130.308	2.145.249	18.727.354	126,0	105,3	102,2
2014	145.698	2.220.389	18.959.548	140,9	109,0	103,5
2015	147.064	2.309.192	19.676.251	142,2	113,4	107,4
2016	149.463	2.499.613	20.796.138	144,5	122,7	113,5
2017	139.515	2.545.411	21.193.135	134,9	125,0	115,7
2018	129.355	2.544.619	21.806.765	125,1	124,9	119,0
2019	140.560	2.645.256	22.163.110	135,9	129,9	120,9
2020	98.352	1.961.598	15.580.308	95,1	96,3	85,0
2021	124.459	2.363.761	19.865.249	120,3	116,0	108,4
2022	131.854	2.565.979	22.448.264	127,5	126,0	122,5
2023	136.287	2.532.952	22.788.556	131,8	124,3	124,4

Quelle: AdTLR, Raumordnung und Statistik, Tourismusstatistik

Tabelle 8.6: Nächtigungen nach Unterkunftsarten - Sommer 2023

Kategorie	Nächtigungen			in %		
	Galtür	Bezirk LA	Tirol	Galtür	Bezirk LA	Tirol
Gewerblich	114.247	1.973.321	15.781.623	83,8	77,9	69,3
davon **** / ****	69.347	1.052.617	7.888.227	50,9	41,6	34,6
***	23.771	324.145	3.470.892	17,4	12,8	15,2
** / *	8.115	123.355	1.743.642	6,0	4,9	7,7
Fewo gewerblich	13.014	473.204	2.678.862	9,5	18,7	11,8
Privat	2.623	34.732	633.879	1,9	1,4	2,8
Fewo privat	17.819	368.449	3.615.238	13,1	14,5	15,9
Campingplätze	-	75.984	1.898.422	-	3,0	8,3
Sonst. Unterkünfte	G	80.466	859.394	G	3,2	3,8
Gesamt	136.287	2.532.952	22.788.556	100,0	100,0	100,0

Quelle: Quelle: AdTLR, Raumordnung und Statistik, Tourismusstatistik  
 G = Geheim, da weniger als 3 Betriebe vorhanden

Abbildung 8.3: Nächtigungsentwicklung im Vergleich Winter zu Sommer

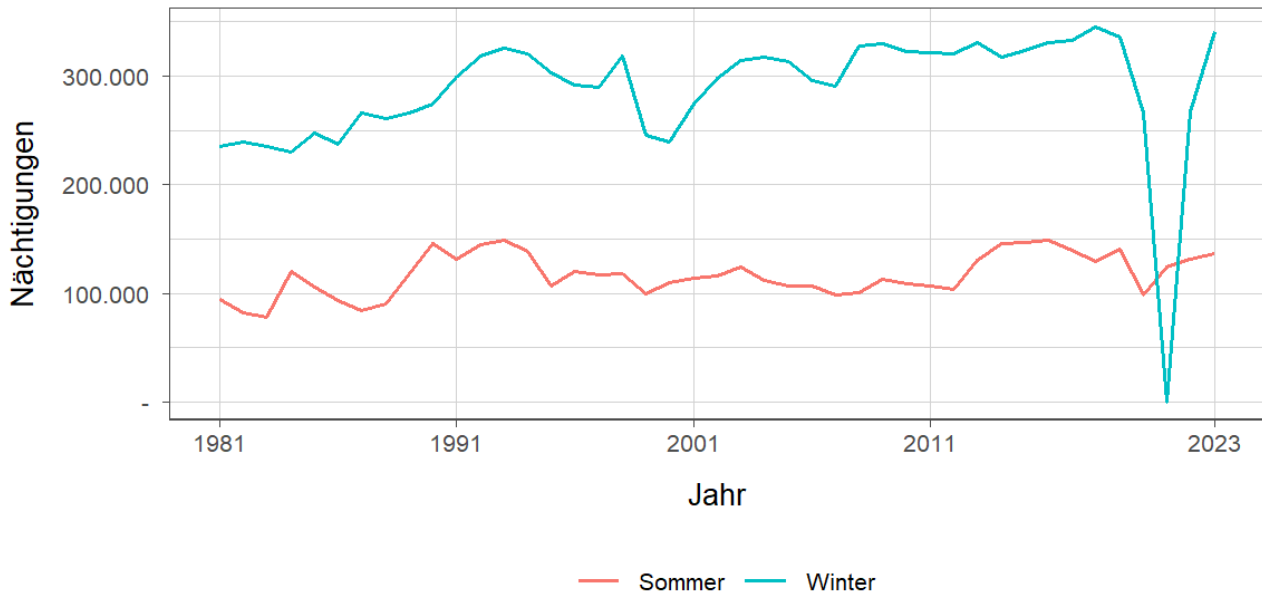


Tabelle 8.7: Betten - Winter 2023

Kategorie	Betten Winter			in %		
	Galtür	Bezirk LA	Tirol	Galtür	Bezirk LA	Tirol
Gewerblich	2.874	47.216	224.822	71,0	71,9	65,8
davon **** / ****	974	19.274	90.088	24,1	29,3	26,4
***	617	7.384	47.047	15,2	11,2	13,8
** / *	433	5.664	33.308	10,7	8,6	9,8
Fewo gewerblich	850	14.894	54.379	21,0	22,7	15,9
Privat	81	2.525	19.168	2,0	3,8	5,6
Fewo privat	921	14.800	84.979	22,8	22,5	24,9
Sonst. Unterkünfte	170	1.172	12.495	4,2	1,8	3,7
Gesamt	4.046	65.713	341.464	100,0	100,0	100,0

Quelle: Quelle: AdTLR, Raumordnung und Statistik, Tourismusstatistik  
 G = Geheim, da weniger als 3 Betriebe vorhanden

Tabelle 8.8: Betten - Sommer 2023

Kategorie	Betten Sommer			in %		
	Galtür	Bezirk LA	Tirol	Galtür	Bezirk LA	Tirol
Gewerblich	2.606	44.214	217.717	72,0	71,3	64,6
davon ***** / ****	974	18.155	86.552	26,9	29,3	25,7
***	566	7.177	46.198	15,6	11,6	13,7
** / *	276	4.989	32.060	7,6	8,0	9,5
Fewo gewerblich	790	13.893	52.907	21,8	22,4	15,7
Privat	81	2.283	18.506	2,2	3,7	5,5
Fewo privat	761	13.762	82.554	21,0	22,2	24,5
Sonst. Unterkünfte	170	1.772	18.363	4,7	2,9	5,4
Gesamt	3.618	62.031	337.140	100,0	100,0	100,0

Quelle: Quelle: AdTLR, Raumordnung und Statistik, Tourismusstatistik

G = Geheim, da weniger als 3 Betriebe vorhanden

Tabelle 8.9: Auslastung 2023

Kategorie	Auslastung in % <sup>1</sup>					
	Galtür		Bezirk LA		Tirol	
	Winter	Sommer	Winter	Sommer	Winter	Sommer
Gewerblich	49,5	23,8	52,7	24,3	46,8	39,4
davon ***** / ****	51,7	38,7	57,6	31,5	54,3	49,5
***	60,6	22,8	54,9	24,5	45,9	40,8
** / *	45,3	16,0	43,3	13,4	38,2	29,6
Fewo gewerblich	41,1	9,0	48,8	18,5	40,4	27,5
Privat	60,5	17,6	32,9	8,3	23,5	18,6
Fewo privat	42,4	12,7	39,4	14,6	32,4	23,8
Sonst. Unterkünfte	G	G	15,8	24,7	20,3	25,4
Gesamt	46,6	20,5	48,3	21,5	40,9	33,7

Quelle: Quelle: AdTLR, Raumordnung und Statistik, Tourismusstatistik

<sup>1</sup> Winter: 100 Prozent entsprechen 181 (bzw. 182 im Schaltjahr) Vollbelegungstagen

Sommer: 100 Prozent entsprechen 184 Vollbelegungstagen

Aus Datenverfügbarkeitsgründen wurde die Auslastung mit der Bettenzahl des Vorjahres berechnet

G = Geheim, da weniger als 3 Betriebe vorhanden

## 9 Grundversorgung der Tiroler Bevölkerung

Tabelle 9.1: Einrichtungen zur Grundversorgung der Tiroler Bevölkerung 2023

Einrichtungen	Galtür	Bezirk LA	Tirol
Nahversorger	1	54	690
Verkaufsfläche der Nahversorger (in m <sup>2</sup> )	231	27.378	356.831
Verkaufsfläche (in m <sup>2</sup> /Einwohner)	0	1	0
Metzger	-	12	149
Baecker	1	21	374
Polizeiinspektion	-	8	78
Praktischer_Arzt	-	34	674
Zahnheilkunde	-	21	427
Apotheke	-	5	131
Hausapotheke	-	13	55
Altersheim	-	5	93
Postamt	-	2	37
Postpartner	1	10	114
Bankfiliale	1	33	409
Tankstelle	-	17	304
Kinderkrippe	-	22	310
Kindergarten	1	42	484
Hort	-	6	114
Volksschule	1	39	351
Mittelschule	-	10	106
Sonderschule	-	1	20
Poly	-	2	28
AHS	-	2	27

Quelle: Quelle: AdTLR, Raumordnung und Statistik, Tourismusstatistik, Erhebung zur Grundversorgung der Tiroler Bevölkerung



# 10 Gemeindefinanzen

Tabelle 10.1: Eigene Steuern <sup>1</sup>

Jahr	Steuern in Tsd. Euro			Index 2013 = 100		
	Galtür	Bezirk LA	Tirol	Galtür	Bezirk LA	Tirol
2013	536	20.547	352.594	100,0	100,0	100,0
2014	532	19.805	332.524	99,2	96,4	94,3
2015	554	21.349	345.545	103,3	103,9	98,0
2016	542	21.839	360.435	101,1	106,3	102,2
2017	573	22.891	373.058	106,8	111,4	105,8
2018	603	23.728	388.551	112,5	115,5	110,2
2019	643	25.095	405.946	120,0	122,1	115,1
2020	530	24.010	400.991	98,9	116,9	113,7
2021	457	20.612	400.778	85,3	100,3	113,7
2022	621	26.171	446.231	115,8	127,4	126,6

Quelle: AdTLR, Abt. Gemeinden, Die Finanzlage der Gemeinden Tirols

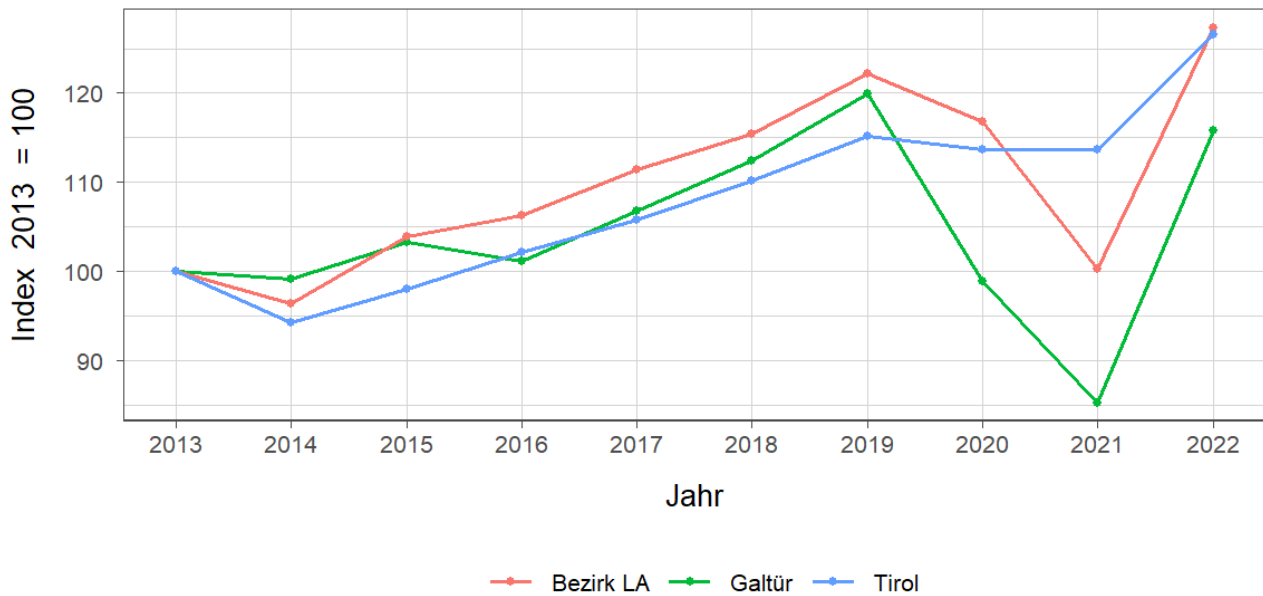
Tabelle 10.2: Eigene Steuern pro Einwohner

Jahr	Pro Einwohner in Euro			Index 2013 = 100		
	Galtür	Bezirk LA	Tirol	Galtür	Bezirk LA	Tirol
2013	674	468	488	100,0	100,0	100,0
2014	675	451	456	100,1	96,4	93,4
2015	717	483	467	106,4	103,2	95,7
2016	703	494	483	104,3	105,6	98,9
2017	749	516	497	111,0	110,2	101,7
2018	766	535	515	113,6	114,3	105,4
2019	840	565	536	124,5	120,8	109,7
2020	691	541	528	102,5	115,7	108,0
2021	593	463	525	88,0	99,0	107,4
2022	785	582	579	116,4	124,5	118,5

Quelle: AdTLR, Abt. Gemeinden, Die Finanzlage der Gemeinden Tirols

<sup>1</sup> Ausschließliche Gemeindeabgaben i. S. des Finanzausgleichsgesetzes (Grundsteuer A und B, Kommunalsteuer, Sonstige Steuern)

Abbildung 10.1: Entwicklung der Eigenen Steuern

Tabelle 10.3: Abgabenertragsanteile <sup>1</sup>

Jahr	Abgabenertragsanteile in Tsd. Euro			Index 2013 = 100		
	Galtür	Bezirk LA	Tirol	Galtür	Bezirk LA	Tirol
2013	568	33.579	613.323	100,0	100,0	100,0
2014	932	41.816	696.908	164,0	124,5	113,6
2015	998	43.778	733.155	175,8	130,4	119,5
2016	1.014	44.334	751.116	178,5	132,0	122,5
2017	1.019	44.574	756.870	179,4	132,7	123,4
2018	1.067	46.321	792.641	187,8	137,9	129,2
2019	1.139	49.613	851.034	200,5	147,7	138,8
2020	1.081	45.350	777.780	190,4	135,1	126,8
2021	1.188	52.363	907.213	209,2	155,9	147,9
2022	1.288	58.424	1.031.610	226,8	174,0	168,2

Quelle: AdTLR, Abt. Gemeinden, Die Finanzlage der Gemeinden Tirols

Tabelle 10.4: Abgabenertragsanteile pro Einwohner

Jahr	Pro Einwohner in Euro			Index 2013 = 100		
	Galtür	Bezirk LA	Tirol	Galtür	Bezirk LA	Tirol
2013	715	765	849	100,0	100,0	100,0
2014	1.183	953	956	165,5	124,6	112,6
2015	1.293	991	992	181,0	129,5	116,8
2016	1.315	1.003	1.007	184,1	131,1	118,5
2017	1.332	1.004	1.008	186,5	131,3	118,6
2018	1.356	1.044	1.050	189,7	136,5	123,6
2019	1.487	1.118	1.123	208,1	146,1	132,2
2020	1.410	1.023	1.023	197,3	133,7	120,5
2021	1.541	1.177	1.187	215,7	153,9	139,8
2022	1.629	1.300	1.337	228,0	170,0	157,5

Quelle: AdTLR, Abt. Gemeinden, Die Finanzlage der Gemeinden Tirols

<sup>1</sup> Anteile der Gemeinden an den gemeinschaftlichen Bundesabgaben lt. Finanzausgleichsgesetzes

Abbildung 10.2: Entwicklung der Abgabenertragsanteile

