

Regionsprofil Statistik 2023

Kappl

Gemeinde 70609



Übergeordneter Planungsverband der Gemeinde

Planungsverband	Einwohner
Paznauntal	6.188

Impressum

Titel	Regionsprofil Statistik 2023 - Kappl - Gemeinde 70609
Ausgabe	1. Ausgabe
Datum	16. Februar 2024
Herausgeber	Amt der Tiroler Landesregierung Abteilung Raumordnung und Statistik Landesstatistik Tirol
Bearbeitung	MMag. Mario Stadler
Redaktion	Mag. Manfred Kaiser
Adresse	Landhaus 2 Heiliggeiststraße 7-9 6020 Innsbruck
Telefon	0043-512-508-3632
Email	raumordnung.statistik@tirol.gv.at
Website	https://www.tirol.gv.at/statistik



Anmerkungen

Nachdruck - auch auszugsweise - ist nur mit Quellenangabe gestattet.

Wenn bei Begriffen, die sich auf Personengruppen beziehen, nur die männliche Form gewählt wurde, so ist dies nicht geschlechtsspezifisch gemeint, sondern geschah ausschließlich aus Gründen der besseren Lesbarkeit.

Inhaltsverzeichnis

Tabellenverzeichnis	iv
Abbildungsverzeichnis	v
1 Flächen	1
2 Naturschutzgebiete	2
3 Bauentwicklung	3
4 Wohnbevölkerung	5
5 Privathaushalte	8
6 Wirtschaft und Beschäftigung	9
7 Land- und Forstwirtschaft	11
8 Tourismus	13
9 Grundversorgung der Tiroler Bevölkerung	18
10 Gemeindefinanzen	19

Tabellenverzeichnis

1.1 Flächennutzung 2023	1
1.2 Widmungsbestand 2022	1
2.1 Naturschutz 2023	2
3.1 Anzahl der Gebäude 2023	3
3.2 Überwiegende Gebäudenutzung 2023	3
3.3 Anzahl der Wohnungen 2023	4
4.1 Anzahl und Entwicklung der Wohnbevölkerung	5
4.2 Altersstruktur 2023	5
4.3 Höchste abgeschlossene Ausbildung 2021	6
4.4 Veränderung der Wohnbevölkerung seit 1961 - Volkszählung bzw. Registerzählung	6
4.5 Veränderung der Wohnbevölkerung - Bevölkerungsregister	6
4.6 Wanderungen	7
4.7 Geburten und Sterbefälle	7
5.1 Anzahl und Entwicklung der Privathaushalte	8
5.2 Durchschnittliche Haushaltsgröße	8
5.3 Anzahl und Entwicklung der Einpersonenhaushalte	8
6.1 Erwerbstätige am Arbeitsort (gesamt)	9
6.2 Erwerbstätige am Arbeitsort nach wirtschaftlicher Zugehörigkeit	9
6.3 Erwerbstätige am Wohn- und Arbeitsort	10
6.4 Berufspendler	10
7.1 Anzahl und Entwicklung der Land- und Forstwirtschaftlichen Betriebe	11
7.2 Betriebe nach Erwerbsart 2020	11
7.3 Betriebe mit Erschwernispunkten 2020	12
8.1 Nächtigungsentwicklung - Winter seit 1981	13
8.2 Nächtigungsentwicklung - Winter 2012 bis 2023	13
8.3 Nächtigungen nach Unterkunftsarten - Winter 2023	14
8.4 Nächtigungsentwicklung - Sommer seit 1981	14
8.5 Nächtigungsentwicklung - Sommer 2012 bis 2023	15
8.6 Nächtigungen nach Unterkunftsarten - Sommer 2023	15
8.7 Betten - Winter 2023	16
8.8 Betten - Sommer 2023	17
8.9 Auslastung 2023	17
9.1 Einrichtungen zur Grundversorgung der Tiroler Bevölkerung 2023	18
10.1 Eigene Steuern ¹	19
10.2 Eigene Steuern pro Einwohner	19
10.3 Abgabenertragsanteile ¹	20
10.4 Abgabenertragsanteile pro Einwohner	20

Abbildungsverzeichnis

3.1 Entwicklung der Anzahl an Gebäuden	3
4.1 Entwicklung der Wohnbevölkerung	5
6.1 Entwicklung der Erwerbstätigen am Arbeitsort	9
7.1 Entwicklung der Anzahl an land- und forstwirtschaftlichen Betrieben	11
8.1 Nächtigungsentwicklung im Winter	13
8.2 Nächtigungsentwicklung im Sommer	15
8.3 Nächtigungsentwicklung im Vergleich Winter zu Sommer	16
10.1 Entwicklung der Eigenen Steuern	20
10.2 Entwicklung der Abgabenertragsanteile	21

1 Flächen

Tabelle 1.1: Flächennutzung 2023

Flächenart in km ²	Kappl	Bezirk LA	Tirol
Fläche	97,5	1.595,1	12.648,4
Dauersiedlungsraum	8,5	113,8	1.573,0
Anteil am Dauersiedlungsraum	8,8	7,1	12,4

Quelle: Bundesamt für Eich- und Vermessungswesen

Tabelle 1.2: Widmungsbestand 2022

Widmungskategorie	Fläche in ha	m ² / Einwohner			Anteil am DSR in %		
		Kappl	Bezirk LA	Tirol	Kappl	Bezirk LA	Tirol
Bauland und Sonderflächen ¹	66,7	262,2	344,7	293,1	7,8	13,6	14,4
Wohngebiete	22,2						
Mischgebiete	35,0						
Gewerbe- und Industriegebiete	1,8						
Baulandähnliche Sonderflächen	7,8						
Landwirtschaftliche Sonderflächen	1,6						

Quelle: AdTLR, Abt. Raumordnung und Statistik

¹ ausgenommen freilandähnliche Sonderflächen und landwirtschaftliche Sonderflächen

DSR = Dauersiedlungsraum

2 Naturschutzgebiete

Tabelle 2.1: Naturschutz 2023

Schutzgebiete	Fläche in ha	Anteil an Gesamtfläche in %	Anteil der Schutzgebiete an der Gesamtfläche in %	
			Kappl	Bezirk LA Tirol
Nationalpark Kernzonen	-	-	-	2,7
Nationalpark Außenzonen	-	-	-	2,1
Naturschutzgebiete	-	-	0,1	5,9
Landschaftsschutzgebiete	-	-	3,9	5,3
Geschützte Landschaftsteile	-	-	0,0	0,1
Ruhegebiete	-	-	2,9	10,8
Sonderschutzgebiete	-	-	-	0,0
Schutzgebiete insgesamt	-	-	6,9	26,9

Quelle: AdTLR, Abt. Umweltschutz

3 Bauentwicklung

Tabelle 3.1: Anzahl der Gebäude 2023

Jahr	Gebäude			Index 2001 = 100		
	Kappl	Bezirk LA	Tirol	Kappl	Bezirk LA	Tirol
1971	453	6.626	91.331	56,9	57,7	56,6
1981	574	8.528	116.875	72,1	74,2	72,5
1991	697	9.892	138.537	87,6	86,1	85,9
2001	796	11.487	161.261	100,0	100,0	100,0
2011	882	12.513	177.745	110,8	108,9	110,2
2021	946	13.581	193.876	118,8	118,2	120,2
2023	1.073	14.717	213.503	134,8	128,1	132,4

Quelle: Statistik Austria, Gebäude und Wohnungsregister

Abbildung 3.1: Entwicklung der Anzahl an Gebäuden

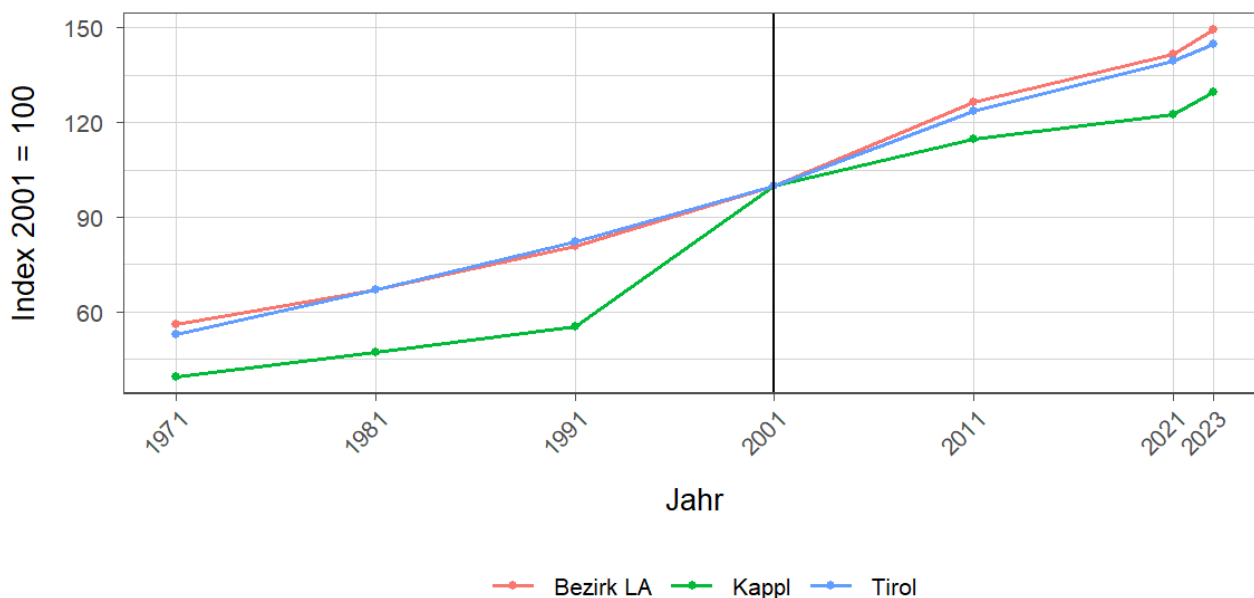


Tabelle 3.2: Überwiegende Gebäudenutzung 2023

Gebäudenutzung	Anzahl	Anzahl an allen Gebäuden in %		
	Kappl	Bezirk LA	Tirol	
Gebäude mit einer Wohnung	355	33,1	40,0	45,2
Gebäude mit zwei oder mehr Wohnungen	420	39,1	35,1	34,7
Wohngebäude von Gemeinschaften	-	-	0,3	0,3
Hotels und ähnliche Gebäude	126	11,7	10,8	4,1
Andere Gebäude ¹	172	16,0	13,8	15,7

Quelle: Statistik Austria, Gebäude und Wohnungsregister

¹ umfasst Bürogebäude, Gebäude des Groß- oder Einzelhandels, Gebäude des Verkehrs- oder Nachrichtenwesens, Werkstätten, Industrie- oder Lagerhallen, Gebäude für Kultur- und Freizeitzwecke sowie des Bildungs- und Gesundheitswesens, Gebäude mit sonstiger Nutzung.

Tabelle 3.3: Anzahl der Wohnungen 2023

Jahr	Wohnungen			Index 2001 = 100		
	Kappl	Bezirk LA	Tirol	Kappl	Bezirk LA	Tirol
1971	490	9.488	160.196	39,5	56,0	52,8
1981	587	11.362	203.762	47,3	67,1	67,1
1991	685	13.689	249.774	55,2	80,8	82,3
2001	1.241	16.942	303.632	100,0	100,0	100,0
2011	1.425	21.409	375.583	114,8	126,4	123,7
2021	1.520	23.974	423.796	122,5	141,5	139,6
2023	1.607	25.303	439.539	129,5	149,4	144,8

Quelle: Statistik Austria, Gebäude und Wohnungsregister

4 Wohnbevölkerung

Tabelle 4.1: Anzahl und Entwicklung der Wohnbevölkerung

Jahr	Personen			Index 2001 = 100		
	Kappl	Bezirk LA	Tirol	Kappl	Bezirk LA	Tirol
1961	1.970	31.106	462.899	76,2	72,7	68,7
1971	2.156	35.531	540.771	83,4	83,0	80,3
1981	2.392	37.553	586.663	92,5	87,7	87,1
1991	2.478	40.207	631.410	95,8	93,9	93,8
2001	2.586	42.799	673.504	100,0	100,0	100,0
2011	2.620	43.591	709.319	101,3	101,9	105,3
2021	2.523	44.328	762.652	97,6	103,6	113,2
2023	2.545	44.930	771.304	98,4	105,0	114,5

Quelle: Statistik Austria, (bis inkl. 2001) Volkszählung, (ab 2011) Registerzählung

Abbildung 4.1: Entwicklung der Wohnbevölkerung

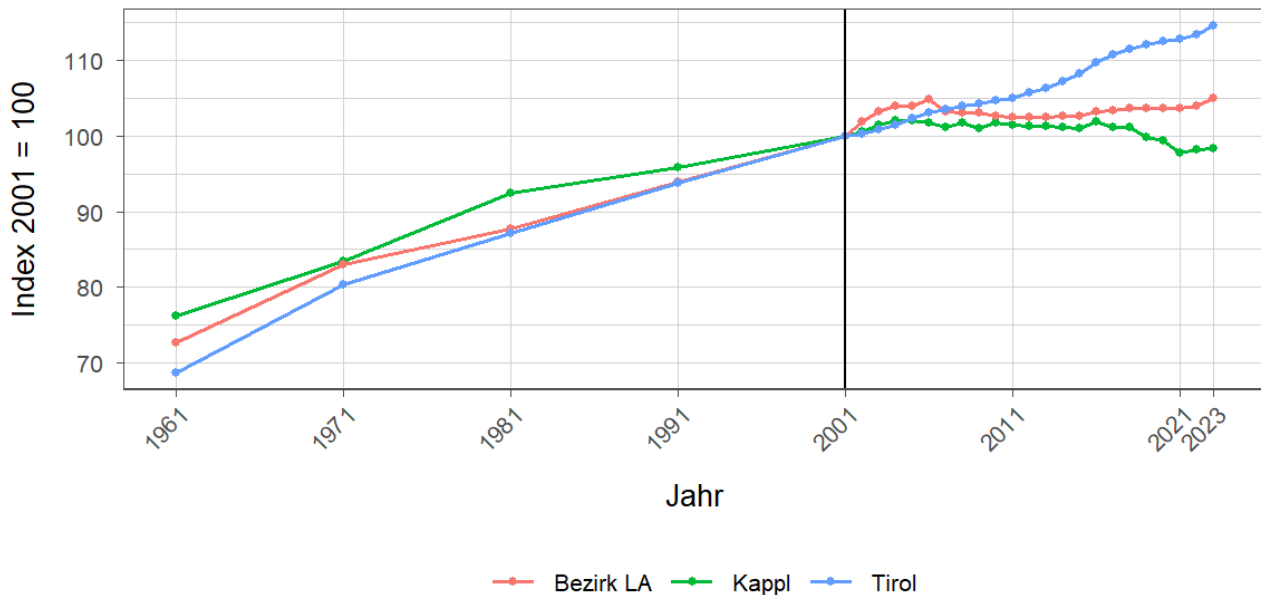


Tabelle 4.2: Altersstruktur 2023

Alter	Personen			in % der Wohnbevölkerung		
	Kappl	Bezirk LA	Tirol	Kappl	Bezirk LA	Tirol
unter 15	356	6.890	112.127	14,0	15,3	14,5
15 bis 64	1.707	29.896	512.918	67,1	66,5	66,5
65 oder älter	482	8.144	146.259	18,9	18,1	19,0

Quelle: Statistik Austria, (bis inkl. 2001) Volkszählung, (ab 2011) Bevölkerungsregister

Tabelle 4.3: Höchste abgeschlossene Ausbildung 2021

Bildung	Personen			in % der Wohnbevölkerung im Alter von 15 u. mehr Jahren		
	Kappl	Bezirk LA	Tirol	Kappl	Bezirk LA	Tirol
Pflichtschule	682	9.697	159.879	31,6	25,8	24,5
Lehrabschluss	740	13.700	212.344	34,3	36,5	32,6
Berufsbild. mittlere S.	352	6.094	98.123	16,3	16,2	15,1
Allg. bild. höhere S.	60	1.627	36.447	2,8	4,3	5,6
Berufsbild. höhere S.	173	2.847	48.281	8,0	7,6	7,4
Kolleg	11	217	4.370	0,5	0,6	0,7
Akademie	36	840	13.080	1,7	2,2	2,0
Hochschule	106	2.493	79.173	4,9	6,6	12,1

Quelle: Statistik Austria, Abgestimmte Erwerbsstatistik

Tabelle 4.4: Veränderung der Wohnbevölkerung seit 1961 - Volkszählung bzw. Registerzählung

Jahr	Insgesamt	Wanderungs- saldo	Geburten- bilanz	in % der Wohnbevölkerung 1961		
				Insgesamt	Wanderungs- saldo	Geburten- bilanz
1961/1971	186	-220	406	9,4	-11,2	20,6
1971/1981	236	-50	286	12,0	-2,5	14,5
1981/1991	86	-132	218	4,4	-6,7	11,1
1991/2001	108	-148	256	5,5	-7,5	13,0
2001/2011	34	-139	173	1,7	-7,1	8,8
2011/2021	-97	-129	32	-4,9	-6,5	1,6

Quelle: Statistik Austria, Volkszählung bzw. Bevölkerungsregister

Tabelle 4.5: Veränderung der Wohnbevölkerung - Bevölkerungsregister

Jahr	Insgesamt	Wanderungs- saldo	Geburten- bilanz	jährliche Veränderung in %		
				Insgesamt	Wanderungs- saldo	Geburten- bilanz
2016	-19	-21	2	-0,7	-0,8	0,1
2017	3	-9	12	0,1	-0,3	0,5
2018	-39	-33	-6	-1,5	-1,3	-0,2
2019	-9	-6	-3	-0,3	-0,2	-0,1
2020	-41	-39	-2	-1,6	-1,5	-0,1
2021	10	11	-1	0,4	0,4	-0,0
2022	6	5	1	0,2	0,2	0,0
2016/2022	-89	-92	3	-3,4	-3,5	0,1

Quelle: Statistik Austria, Bevölkerungsregister

Tabelle 4.6: Wanderungen

Jahr	Personen			jährliche Veränderung in %		
	Zuzüge	Wegzüge	Saldo	Zuzüge	Wegzüge	Saldo
2016	45	66	-21	1,7	2,5	-0,8
2017	61	70	-9	2,3	2,7	-0,3
2018	43	76	-33	1,6	2,9	-1,3
2019	64	70	-6	2,5	2,7	-0,2
2020	48	87	-39	1,9	3,4	-1,5
2021	59	48	11	2,3	1,9	0,4
2022	65	60	5	2,6	2,4	0,2
2016/2022	385	477	-92	14,8	18,3	-3,5

Quelle: Statistik Austria, Wanderungsstatistik

Tabelle 4.7: Geburten und Sterbefälle

Jahr	Personen			jährliche Veränderung in %		
	Geburten	Sterbefällr	Saldo	Geburten	Sterbefällr	Saldo
2016	24	22	2	0,9	0,8	0,1
2017	27	15	12	1,0	0,6	0,5
2018	19	25	-6	0,7	1,0	-0,2
2019	18	21	-3	0,7	0,8	-0,1
2020	20	22	-2	0,8	0,9	-0,1
2021	15	16	-1	0,6	0,6	-0,0
2022	23	22	1	0,9	0,9	0,0
2016/2022	146	143	3	5,6	5,5	0,1

Quelle: Statistik Austria, Natürliche Bevölkerungsbewegung

5 Privathaushalte

Tabelle 5.1: Anzahl und Entwicklung der Privathaushalte

Jahr	Haushalte			Index 2001 = 100		
	Kappl	Bezirk LA	Tirol	Kappl	Bezirk LA	Tirol
1961	384	7.424	123.705	49,2	51,4	47,5
1971	426	8.845	157.267	54,6	61,2	60,3
1981	517	10.280	188.898	66,3	71,1	72,5
1991	630	12.114	219.783	80,8	83,8	84,3
2001	780	14.453	260.660	100,0	100,0	100,0
2011	886	16.238	296.712	113,6	112,4	113,8
2021	915	17.909	334.096	117,3	123,9	128,2

Quelle: Statistik Austria, Volkszählung bzw. Registerzählung, Abgestimmte Erwerbsstatistik

Tabelle 5.2: Durchschnittliche Haushaltsgröße

Jahr	Personen pro Haushalte		
	Kappl	Bezirk LA	Tirol
1961	5,1	4,2	3,7
1971	5,1	4,0	3,4
1981	4,6	3,6	3,1
1991	3,9	3,3	2,8
2001	3,3	2,9	2,6
2011	3,0	2,7	2,4
2021	2,8	2,5	2,2

Quelle: Statistik Austria, Volkszählung bzw. Registerzählung, Abgestimmte Erwerbsstatistik

Tabelle 5.3: Anzahl und Entwicklung der Einpersonenhaushalte

Jahr	Haushalte			in % der Privathaushalte		
	Kappl	Bezirk LA	Tirol	Kappl	Bezirk LA	Tirol
1961	18	714	16.090	4,7	9,6	13,0
1971	25	1.175	31.826	5,9	13,3	20,2
1981	26	1.612	44.728	5,0	15,7	23,7
1991	56	2.041	55.078	8,9	16,8	25,1
2001	117	3.072	77.310	15,0	21,3	29,7
2011	172	4.199	100.474	19,4	25,9	33,9
2021	192	5.251	121.247	21,0	29,3	36,3

Quelle: Quelle: Statistik Austria, Volkszählung bzw. Registerzählung, Abgestimmte Erwerbsstatistik

6 Wirtschaft und Beschäftigung

Tabelle 6.1: Erwerbstätige am Arbeitsort (gesamt)

Jahr	Personen			Index 2001 = 100		
	Kappl	Bezirk LA	Tirol	Kappl	Bezirk LA	Tirol
1961	807	13.967	210.522	127,3	85,1	69,6
1971	561	11.261	207.802	88,5	68,6	68,7
1981	452	13.640	243.508	71,3	83,1	80,6
1991	497	14.421	272.092	78,4	87,8	90,0
2001	634	16.420	302.291	100,0	100,0	100,0
2011	582	16.141	328.424	91,8	98,3	108,6
2021	665	18.606	373.489	104,9	113,3	123,6

Quelle: Statistik Austria, Volkszählung bzw. Registerzählung

Abbildung 6.1: Entwicklung der Erwerbstätigen am Arbeitsort

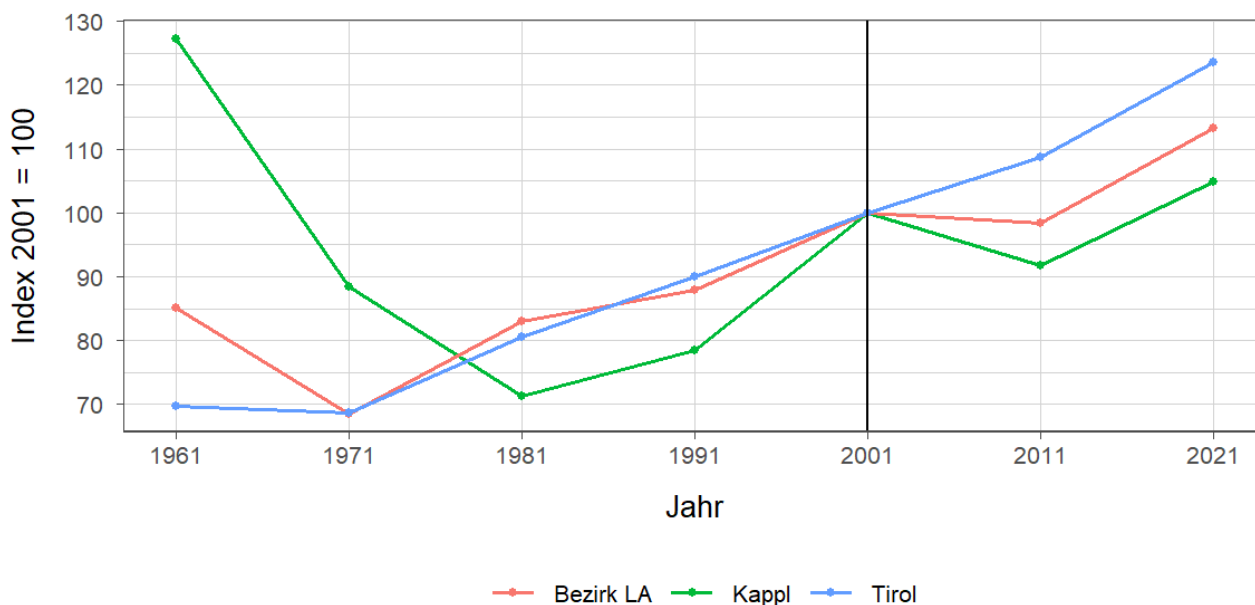


Tabelle 6.2: Erwerbstätige am Arbeitsort nach wirtschaftlicher Zugehörigkeit

Jahr	gesamt	Land- und Forstwirtschaft	Gewerbe und Industrie	darunter Bauwesen	Dienstleistungen	darunter Beyerbergung und Gaststättenwesen
1961	807	654	68	30	85	26
1971	561	294	140	86	127	26
1981	452	49	220	116	183	46
1991	497	16	229	128	252	71
2001	634	11	276	191	347	127
2011	582	20	258	175	304	66
2021	665	13	233	164	419	72

Quelle: Statistik Austria, Volkszählung bzw. Registerzählung, Abgestimmte Erwerbsstatistik

Tabelle 6.3: Erwerbstätige am Wohn- und Arbeitsort

Jahr	am Wohnort		am Arbeitsort	
	weiblich	männlich	weiblich	männlich
1961	-	-	380	427
1971	255	525	230	331
1981	150	594	74	378
1991	221	635	120	377
2001	293	712	177	457
2011	363	683	176	406
2021	490	659	249	416

Quelle: Quelle: Statistik Austria, Volkszählung bzw. Registerzählung, Abgestimmte Erwerbsstatistik

Tabelle 6.4: Berufspendler

Jahr	Gemeinde- einpendler	Gemeinde- binnenpendler	Gemeinde- auspendler	Pendler- saldo absolut	Index des Pendler- saldos ¹
1961	3	-	249	-246	77
1971	24	189	243	-219	72
1981	74	248	366	-292	61
1991	91	283	450	-359	58
2001	185	340	556	-371	63
2011	145	324	609	-464	56
2021	224	305	708	-484	58

Quelle: Quelle: Statistik Austria, Volkszählung bzw. Registerzählung, Abgestimmte Erwerbsstatistik

¹ = (Erwerbstätige am Arbeitsort / Erwerbstätige am Wohnort)*100

Ein Wert unter 100: Zahl der Auspendler aus den Gemeinden in einer Region überwiegt

Ein Wert über 100: Zahl der Einpendler in Gemeinden einer Region überwiegt

Gemeindeeinpendler, Gemeindeauspendler: Personen, deren Wohn- und Arbeitsort in verschiedenen Gemeinden liegen, also Personen, die über Gemeindegrenzen hinweg pendeln.

Erwerbstätige: Personen ab 15 Jahren, die einer bezahlten Tätigkeit von mindestens einer Wochenstunde nachgehen, Selbständige und mithelfende Familienangehörige, Präsenz- und Zivildienstler sind eingeschlossen, Personen in Karenz werden nicht berücksichtigt.

7 Land- und Forstwirtschaft

Tabelle 7.1: Anzahl und Entwicklung der Land- und Forstwirtschaftlichen Betriebe

Jahr	Betriebe			Index 1999 = 100		
	Kappl	Bezirk LA	Tirol	Kappl	Bezirk LA	Tirol
1960	283	2.816	25.365	117,9	140,2	139,1
1970	266	2.581	23.600	110,8	128,5	129,4
1980	260	2.362	20.913	108,3	117,6	114,7
1990	288	2.199	19.739	120,0	109,5	108,2
1999	240	2.009	18.238	100,0	100,0	100,0
2010	205	1.847	16.215	85,4	91,9	88,9
2020	127	1.353	14.215	52,9	67,3	77,9

Quelle: Statistik Austria, Land- und Forstwirtschaftliche Betriebszählung bzw. Agrarstrukturerhebung

Abbildung 7.1: Entwicklung der Anzahl an land- und forstwirtschaftlichen Betrieben

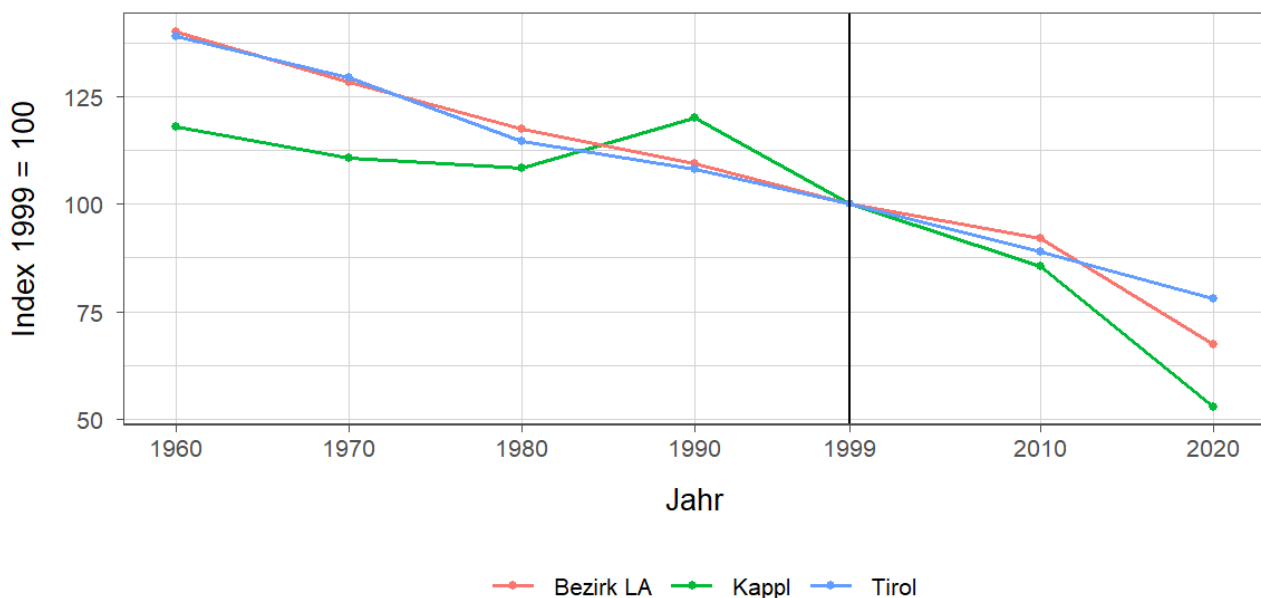


Tabelle 7.2: Betriebe nach Erwerbsart 2020

Erwerbsart	Betriebe			Anteil an allen Betrieben in %		
	Kappl	Bezirk LA	Tirol	Kappl	Bezirk LA	Tirol
Haupterwerb	4	204	4.749	3,1	15,1	33,4
Nebenerwerb	113	1.036	7.916	89,0	76,6	55,7
Pers.Gem.	-	12	322	-	0,9	2,3
jur. Person	10	101	1.228	7,9	7,5	8,6

Quelle: Statistik Austria, Agrarstrukturerhebung

Pers.Gem: Personengemeinschaften

jur. Person: Juristische Personen

Tabelle 7.3: Betriebe mit Erschwernispunkten 2020

EP-GR ¹	Betriebe			Anteil an allen Betrieben in %		
	Kappl	Bezirk LA	Tirol	Kappl	Bezirk LA	Tirol
EP-GR 1	-	68	2.015	-	5,0	14,2
EP-GR 2	1	200	2.268	0,8	14,8	16,0
EP-GR 3	7	406	2.265	5,5	30,0	15,9
EP-GR 4	101	467	2.803	79,5	34,5	19,7
keine Erschwernis	18	212	4.864	14,2	15,7	34,2

Quelle: Quelle: Statistik Austria, Agrarstrukturerhebung

¹ Zuordnung der Betriebe nach Erschwernispunkten

Bei der Agrarstrukturerhebung 2020 wurden analog zum Grünen Bericht die Betriebe nach ihren Erschwernispunkten den Erschwernispunktgruppen (EP-Gruppe 1 bis 4) zugeordnet. Die Erschwernispunkte-Gruppen (EP-Gruppen) setzen sich wie folgt zusammen:

EP-Gruppe 1: 5 bis 90 Erschwernispunkte

EP-Gruppe 2: 91 bis 180 Erschwernispunkte

EP-Gruppe 3: 181 bis 270 Erschwernispunkte

EP-Gruppe 4: über 270 (bis maximal 540) Erschwernispunkte

Die Zuordnung der Erschwernispunkte wird im Rahmen des jährlichen Mehrfachantrag-Flächen durchgeführt. Das System der Erschwernispunktgruppen (EP-Gruppen) ist nur bedingt mit den bisherigen Systemen der Einteilung bergbäuerlicher Betriebe bzw. Erschwernisbeurteilung vergleichbar. Betriebe mit weniger als 5 Erschwernispunkten werden in der in der Gruppe „Ohne Erschwernis“ ausgewiesen.

8 Tourismus

Tabelle 8.1: Nächtigungsentwicklung - Winter seit 1981

Jahr	Nächtigungen			Index 2001 = 100		
	Kappl	Bezirk LA	Tirol	Kappl	Bezirk LA	Tirol
1981	178.921	2.686.991	17.771.714	58,7	54,9	75,6
1991	285.857	3.923.504	21.774.674	93,8	80,2	92,6
2001	304.794	4.895.042	23.503.160	100,0	100,0	100,0
2011	376.882	5.620.638	24.830.645	123,7	114,8	105,6
2021	163	34.502	712.998	0,1	0,7	3,0
2023	387.067	5.765.445	25.707.235	127,0	117,8	109,4

Quelle: AdTLR, Raumordnung und Statistik, Tourismusstatistik

Abbildung 8.1: Nächtigungsentwicklung im Winter

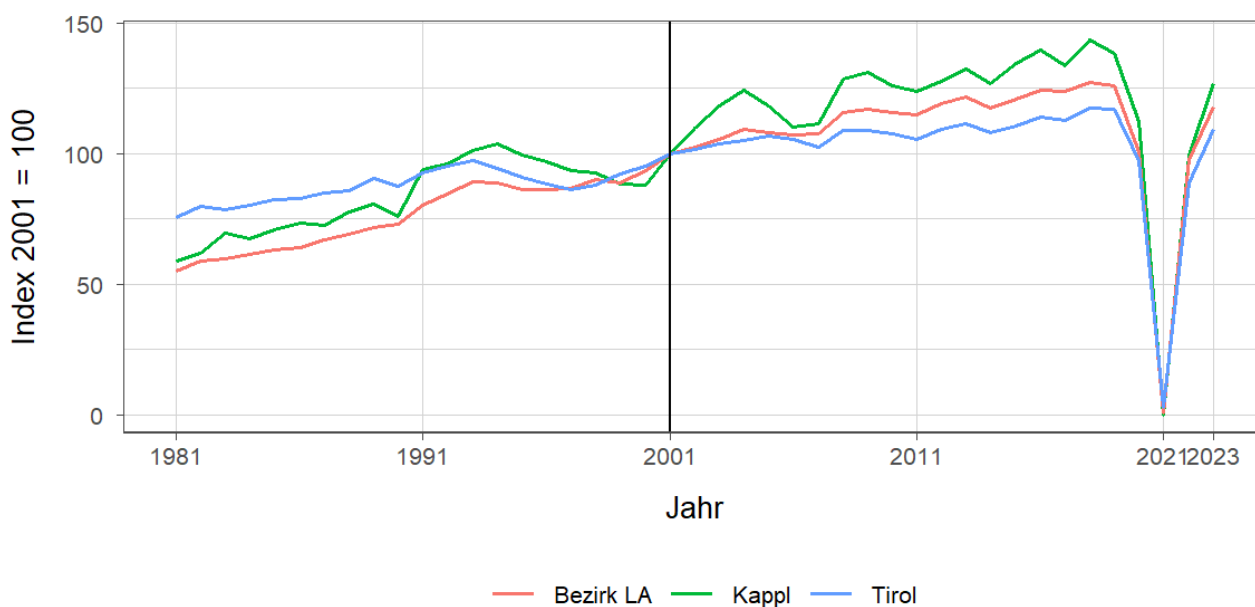


Tabelle 8.2: Nächtigungsentwicklung - Winter 2012 bis 2023

Jahr	Nächtigungen			Index 2012 = 100		
	Kappl	Bezirk LA	Tirol	Kappl	Bezirk LA	Tirol
2012	389.663	5.824.355	25.699.115	100,0	100,0	100,0
2013	403.741	5.950.176	26.220.929	103,6	102,2	102,0
2014	386.829	5.754.152	25.370.402	99,3	98,8	98,7
2015	410.278	5.913.482	25.960.806	105,3	101,5	101,0
2016	425.968	6.081.206	26.804.089	109,3	104,4	104,3
2017	406.976	6.052.991	26.463.873	104,4	103,9	103,0
2018	437.967	6.239.314	27.583.016	112,4	107,1	107,3
2019	421.928	6.164.816	27.485.847	108,3	105,8	107,0
2020	342.654	4.937.727	22.925.568	87,9	84,8	89,2
2021	163	34.502	712.998	0,0	0,6	2,8
2022	303.366	4.782.399	20.909.636	77,9	82,1	81,4
2023	387.067	5.765.445	25.707.235	99,3	99,0	100,0

Quelle: AdTLR, Raumordnung und Statistik, Tourismusstatistik

Tabelle 8.3: Nächtigungen nach Unterkunftsarten - Winter 2023

Kategorie	Nächtigungen			in %		
	Kappl	Bezirk LA	Tirol	Kappl	Bezirk LA	Tirol
Gewerblich	170.693	4.503.598	19.043.511	44,1	78,1	74,1
davon **** / ****	55.161	2.009.858	8.849.552	14,3	34,9	34,4
***	25.964	733.666	3.912.344	6,7	12,7	15,2
** / *	35.428	444.395	2.302.416	9,2	7,7	9,0
Fewo gewerblich	54.140	1.315.679	3.979.199	14,0	22,8	15,5
Privat	17.660	150.151	814.588	4,6	2,6	3,2
Fewo privat	190.579	1.054.478	4.978.196	49,2	18,3	19,4
Campingplätze	-	23.664	412.652	-	0,4	1,6
Sonst. Unterkünfte	8.135	33.554	458.288	2,1	0,6	1,8
Gesamt	387.067	5.765.445	25.707.235	100,0	100,0	100,0

Quelle: Quelle: AdTLR, Raumordnung und Statistik, Tourismusstatistik

G = Geheim, da weniger als 3 Betriebe vorhanden

Tabelle 8.4: Nächtigungsentwicklung - Sommer seit 1981

Jahr	Nächtigungen			Index 2001 = 100		
	Kappl	Bezirk LA	Tirol	Kappl	Bezirk LA	Tirol
1981	61.107	1.743.790	23.095.058	112,0	105,7	135,8
1991	93.063	2.117.753	23.561.062	170,6	128,4	138,5
2001	54.547	1.649.017	17.006.337	100,0	100,0	100,0
2011	59.585	2.034.855	18.068.597	109,2	123,4	106,2
2021	99.284	2.363.761	19.865.249	182,0	143,3	116,8
2023	91.127	2.532.952	22.788.556	167,1	153,6	134,0

Quelle: AdTLR, Raumordnung und Statistik, Tourismusstatistik

Abbildung 8.2: Nächtigungsentwicklung im Sommer

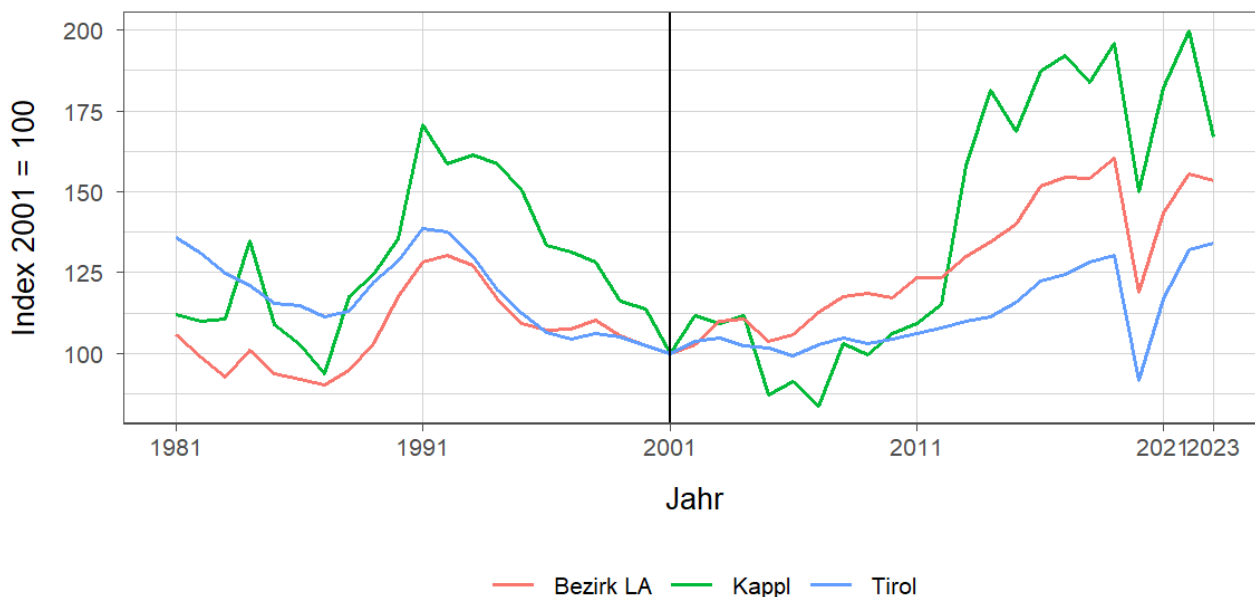


Tabelle 8.5: Nächtigungsentwicklung - Sommer 2012 bis 2023

Jahr	Nächtigungen			Index 2012 = 100		
	Kappl	Bezirk LA	Tirol	Kappl	Bezirk LA	Tirol
2012	62.792	2.036.982	18.325.187	100,0	100,0	100,0
2013	86.128	2.145.249	18.727.354	137,2	105,3	102,2
2014	98.990	2.220.389	18.959.548	157,6	109,0	103,5
2015	91.946	2.309.192	19.676.251	146,4	113,4	107,4
2016	102.263	2.499.613	20.796.138	162,9	122,7	113,5
2017	104.822	2.545.411	21.193.135	166,9	125,0	115,7
2018	100.204	2.544.619	21.806.765	159,6	124,9	119,0
2019	106.971	2.645.256	22.163.110	170,4	129,9	120,9
2020	81.791	1.961.598	15.580.308	130,3	96,3	85,0
2021	99.284	2.363.761	19.865.249	158,1	116,0	108,4
2022	109.036	2.565.979	22.448.264	173,6	126,0	122,5
2023	91.127	2.532.952	22.788.556	145,1	124,3	124,4

Quelle: AdTLR, Raumordnung und Statistik, Tourismusstatistik

Tabelle 8.6: Nächtigungen nach Unterkunftsarten - Sommer 2023

Kategorie	Nächtigungen			in %		
	Kappl	Bezirk LA	Tirol	Kappl	Bezirk LA	Tirol
Gewerblich	36.143	1.973.321	15.781.623	39,7	77,9	69,3
davon **** / ****	10.753	1.052.617	7.888.227	11,8	41,6	34,6
***	5.701	324.145	3.470.892	6,3	12,8	15,2
** / *	7.635	123.355	1.743.642	8,4	4,9	7,7
Fewo gewerblich	12.054	473.204	2.678.862	13,2	18,7	11,8
Privat	2.658	34.732	633.879	2,9	1,4	2,8
Fewo privat	44.227	368.449	3.615.238	48,5	14,5	15,9
Campingplätze	-	75.984	1.898.422	-	3,0	8,3
Sonst. Unterkünfte	8.099	80.466	859.394	8,9	3,2	3,8
Gesamt	91.127	2.532.952	22.788.556	100,0	100,0	100,0

Quelle: Quelle: AdTLR, Raumordnung und Statistik, Tourismusstatistik
 G = Geheim, da weniger als 3 Betriebe vorhanden

Abbildung 8.3: Nächtigungsentwicklung im Vergleich Winter zu Sommer

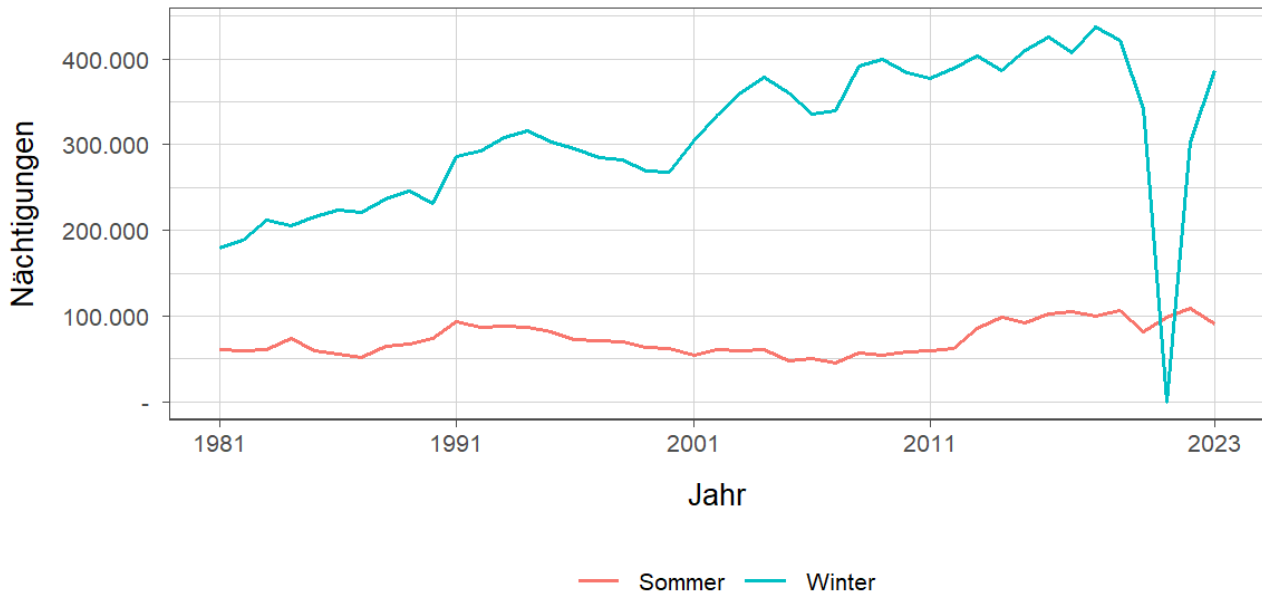


Tabelle 8.7: Betten - Winter 2023

Kategorie	Betten Winter			in %		
	Kappl	Bezirk LA	Tirol	Kappl	Bezirk LA	Tirol
Gewerblich	2.188	47.216	224.822	40,8	71,9	65,8
davon **** / ****	757	19.274	90.088	14,1	29,3	26,4
***	253	7.384	47.047	4,7	11,2	13,8
** / *	397	5.664	33.308	7,4	8,6	9,8
Fewo gewerblich	781	14.894	54.379	14,6	22,7	15,9
Privat	340	2.525	19.168	6,3	3,8	5,6
Fewo privat	2.617	14.800	84.979	48,9	22,5	24,9
Sonst. Unterkünfte	212	1.172	12.495	4,0	1,8	3,7
Gesamt	5.357	65.713	341.464	100,0	100,0	100,0

Quelle: Quelle: AdTLR, Raumordnung und Statistik, Tourismusstatistik
 G = Geheim, da weniger als 3 Betriebe vorhanden

Tabelle 8.8: Betten - Sommer 2023

Kategorie	Betten Sommer			in %		
	Kappl	Bezirk LA	Tirol	Kappl	Bezirk LA	Tirol
Gewerblich	1.952	44.214	217.717	37,6	71,3	64,6
davon ***** / ****	530	18.155	86.552	10,2	29,3	25,7
***	253	7.177	46.198	4,9	11,6	13,7
** / *	415	4.989	32.060	8,0	8,0	9,5
Fewo gewerblich	754	13.893	52.907	14,5	22,4	15,7
Privat	351	2.283	18.506	6,8	3,7	5,5
Fewo privat	2.600	13.762	82.554	50,0	22,2	24,5
Sonst. Unterkünfte	292	1.772	18.363	5,6	2,9	5,4
Gesamt	5.195	62.031	337.140	100,0	100,0	100,0

Quelle: Quelle: AdTLR, Raumordnung und Statistik, Tourismusstatistik

G = Geheim, da weniger als 3 Betriebe vorhanden

Tabelle 8.9: Auslastung 2023

Kategorie	Auslastung in % ¹					
	Kappl		Bezirk LA		Tirol	
	Winter	Sommer	Winter	Sommer	Winter	Sommer
Gewerblich	43,1	10,1	52,7	24,3	46,8	39,4
davon ***** / ****	40,3	11,0	57,6	31,5	54,3	49,5
***	56,7	12,2	54,9	24,5	45,9	40,8
** / *	49,3	10,0	43,3	13,4	38,2	29,6
Fewo gewerblich	38,3	8,7	48,8	18,5	40,4	27,5
Privat	28,7	4,1	32,9	8,3	23,5	18,6
Fewo privat	40,2	9,2	39,4	14,6	32,4	23,8
Sonst. Unterkünfte	21,2	15,1	15,8	24,7	20,3	25,4
Gesamt	39,9	9,5	48,3	21,5	40,9	33,7

Quelle: Quelle: AdTLR, Raumordnung und Statistik, Tourismusstatistik

¹ Winter: 100 Prozent entsprechen 181 (bzw. 182 im Schaltjahr) Vollbelegungstagen

Sommer: 100 Prozent entsprechen 184 Vollbelegungstagen

Aus Datenverfügbarkeitsgründen wurde die Auslastung mit der Bettenzahl des Vorjahres berechnet

G = Geheim, da weniger als 3 Betriebe vorhanden

9 Grundversorgung der Tiroler Bevölkerung

Tabelle 9.1: Einrichtungen zur Grundversorgung der Tiroler Bevölkerung 2023

Einrichtungen	Kappl	Bezirk LA	Tirol
Nahversorger	2	54	690
Verkaufsfläche der Nahversorger (in m ²)	951	27.378	356.831
Verkaufsfläche (in m ² /Einwohner)	0	1	0
Metzger	-	12	149
Baecker	1	21	374
Polizeiinspektion	1	8	78
Praktischer_Arzt	1	34	674
Zahnheilkunde	-	21	427
Apotheke	-	5	131
Hausapotheke	1	13	55
Altersheim	-	5	93
Postamt	-	2	37
Postpartner	1	10	114
Bankfiliale	2	33	409
Tankstelle	1	17	304
Kinderkrippe	1	22	310
Kindergarten	1	42	484
Hort	-	6	114
Volksschule	1	39	351
Mittelschule	1	10	106
Sonderschule	-	1	20
Poly	-	2	28
AHS	-	2	27

Quelle: Quelle: AdTLR, Raumordnung und Statistik, Tourismusstatistik, Erhebung zur Grundversorgung der Tiroler Bevölkerung

10 Gemeindefinanzen

Tabelle 10.1: Eigene Steuern ¹

Jahr	Steuern in Tsd. Euro			Index 2013 = 100		
	Kappl	Bezirk LA	Tirol	Kappl	Bezirk LA	Tirol
2013	685	20.547	352.594	100,0	100,0	100,0
2014	666	19.805	332.524	97,2	96,4	94,3
2015	680	21.349	345.545	99,4	103,9	98,0
2016	714	21.839	360.435	104,3	106,3	102,2
2017	735	22.891	373.058	107,4	111,4	105,8
2018	774	23.728	388.551	113,1	115,5	110,2
2019	804	25.095	405.946	117,5	122,1	115,1
2020	794	24.010	400.991	116,0	116,9	113,7
2021	718	20.612	400.778	104,9	100,3	113,7
2022	815	26.171	446.231	119,0	127,4	126,6

Quelle: AdTLR, Abt. Gemeinden, Die Finanzlage der Gemeinden Tirols

Tabelle 10.2: Eigene Steuern pro Einwohner

Jahr	Pro Einwohner in Euro			Index 2013 = 100		
	Kappl	Bezirk LA	Tirol	Kappl	Bezirk LA	Tirol
2013	262	468	488	100,0	100,0	100,0
2014	255	451	456	97,4	96,4	93,4
2015	258	483	467	98,7	103,2	95,7
2016	273	494	483	104,3	105,6	98,9
2017	281	516	497	107,3	110,2	101,7
2018	300	535	515	114,6	114,3	105,4
2019	313	565	536	119,5	120,8	109,7
2020	314	541	528	119,9	115,7	108,0
2021	283	463	525	108,0	99,0	107,4
2022	320	582	579	122,3	124,5	118,5

Quelle: AdTLR, Abt. Gemeinden, Die Finanzlage der Gemeinden Tirols

¹ Ausschließliche Gemeindeabgaben i. S. des Finanzausgleichsgesetzes (Grundsteuer A und B, Kommunalsteuer, Sonstige Steuern)

Abbildung 10.1: Entwicklung der Eigenen Steuern

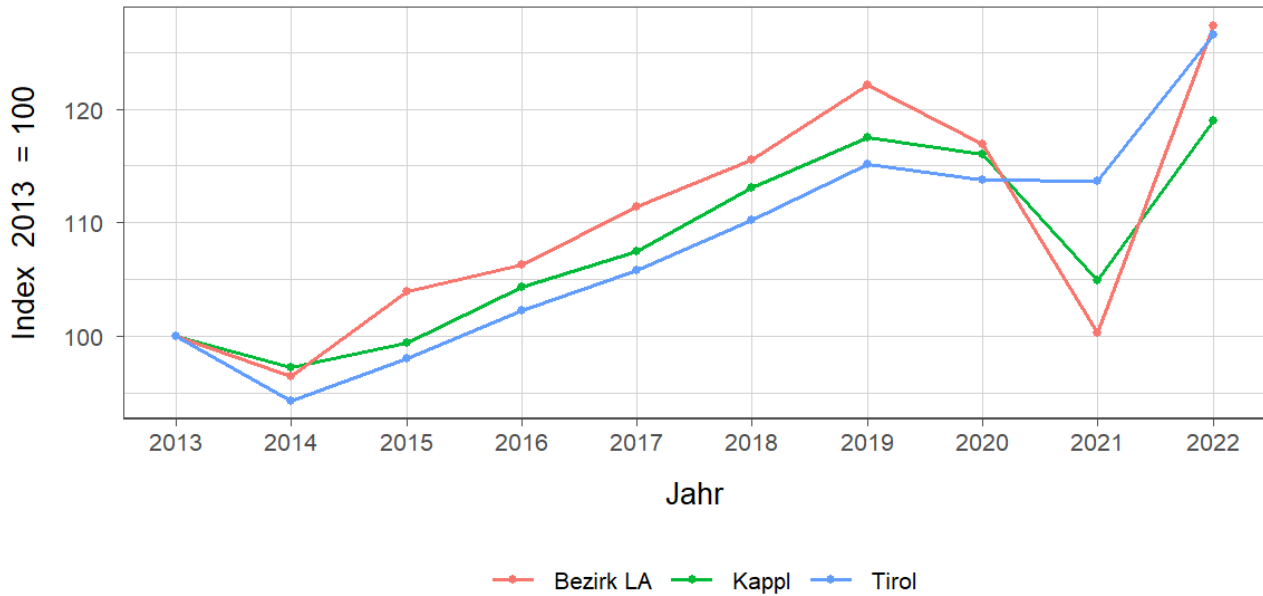


Tabelle 10.3: Abgabenertragsanteile ¹

Jahr	Abgabenertragsanteile in Tsd. Euro			Index 2013 = 100		
	Kappl	Bezirk LA	Tirol	Kappl	Bezirk LA	Tirol
2013	2.064	33.579	613.323	100,0	100,0	100,0
2014	2.426	41.816	696.908	117,5	124,5	113,6
2015	2.549	43.778	733.155	123,5	130,4	119,5
2016	2.600	44.334	751.116	125,9	132,0	122,5
2017	2.620	44.574	756.870	126,9	132,7	123,4
2018	2.745	46.321	792.641	133,0	137,9	129,2
2019	2.932	49.613	851.034	142,1	147,7	138,8
2020	2.688	45.350	777.780	130,2	135,1	126,8
2021	3.045	52.363	907.213	147,5	155,9	147,9
2022	3.289	58.424	1.031.610	159,4	174,0	168,2

Quelle: AdTLR, Abt. Gemeinden, Die Finanzlage der Gemeinden Tirols

Tabelle 10.4: Abgabenertragsanteile pro Einwohner

Jahr	Pro Einwohner in Euro			Index 2013 = 100		
	Kappl	Bezirk LA	Tirol	Kappl	Bezirk LA	Tirol
2013	789	765	849	100,0	100,0	100,0
2014	930	953	956	117,8	124,6	112,6
2015	968	991	992	122,6	129,5	116,8
2016	994	1.003	1.007	125,9	131,1	118,5
2017	1.001	1.004	1.008	126,8	131,3	118,6
2018	1.064	1.044	1.050	134,8	136,5	123,6
2019	1.140	1.118	1.123	144,5	146,1	132,2
2020	1.063	1.023	1.023	134,7	133,7	120,5
2021	1.199	1.177	1.187	151,9	153,9	139,8
2022	1.292	1.300	1.337	163,7	170,0	157,5

Quelle: AdTLR, Abt. Gemeinden, Die Finanzlage der Gemeinden Tirols

¹ Anteile der Gemeinden an den gemeinschaftlichen Bundesabgaben lt. Finanzausgleichsgesetzes

Abbildung 10.2: Entwicklung der Abgabenertragsanteile

