

# Regionsprofil Statistik 2023

## Kaunerberg

### Gemeinde 70610



#### Übergeordneter Planungsverband der Gemeinde

<b>Planungsverband</b>	<b>Einwohner</b>
Oberes und Oberstes Gericht	10.529

## Impressum

<b>Titel</b>	Regionsprofil Statistik 2023 - Kaunerberg - Gemeinde 70610
<b>Ausgabe</b>	1. Ausgabe
<b>Datum</b>	16. Februar 2024
<b>Herausgeber</b>	Amt der Tiroler Landesregierung Abteilung Raumordnung und Statistik Landesstatistik Tirol
<b>Bearbeitung</b>	MMag. Mario Stadler
<b>Redaktion</b>	Mag. Manfred Kaiser
<b>Adresse</b>	Landhaus 2 Heiliggeiststraße 7-9 6020 Innsbruck
<b>Telefon</b>	<a href="tel:0043-512-508-3632">0043-512-508-3632</a>
<b>Email</b>	<a href="mailto:raumordnung.statistik@tirol.gv.at">raumordnung.statistik@tirol.gv.at</a>
<b>Website</b>	<a href="https://www.tirol.gv.at/statistik">https://www.tirol.gv.at/statistik</a>



## Anmerkungen

Nachdruck - auch auszugsweise - ist nur mit Quellenangabe gestattet.

Wenn bei Begriffen, die sich auf Personengruppen beziehen, nur die männliche Form gewählt wurde, so ist dies nicht geschlechtsspezifisch gemeint, sondern geschah ausschließlich aus Gründen der besseren Lesbarkeit.

# Inhaltsverzeichnis

Tabellenverzeichnis .....	iv
Abbildungsverzeichnis .....	v
1 Flächen .....	1
2 Naturschutzgebiete .....	2
3 Bauentwicklung .....	3
4 Wohnbevölkerung .....	5
5 Privathaushalte .....	8
6 Wirtschaft und Beschäftigung .....	9
7 Land- und Forstwirtschaft .....	11
8 Tourismus .....	13
9 Grundversorgung der Tiroler Bevölkerung .....	18
10 Gemeindefinanzen .....	19

# Tabellenverzeichnis

1.1 Flächennutzung 2023 .....	1
1.2 Widmungsbestand 2022 .....	1
2.1 Naturschutz 2023 .....	2
3.1 Anzahl der Gebäude 2023 .....	3
3.2 Überwiegende Gebäudenutzung 2023 .....	3
3.3 Anzahl der Wohnungen 2023 .....	4
4.1 Anzahl und Entwicklung der Wohnbevölkerung .....	5
4.2 Altersstruktur 2023 .....	5
4.3 Höchste abgeschlossene Ausbildung 2021 .....	6
4.4 Veränderung der Wohnbevölkerung seit 1961 - Volkszählung bzw. Registerzählung .....	6
4.5 Veränderung der Wohnbevölkerung - Bevölkerungsregister .....	6
4.6 Wanderungen .....	7
4.7 Geburten und Sterbefälle .....	7
5.1 Anzahl und Entwicklung der Privathaushalte .....	8
5.2 Durchschnittliche Haushaltsgröße .....	8
5.3 Anzahl und Entwicklung der Einpersonenhaushalte .....	8
6.1 Erwerbstätige am Arbeitsort (gesamt) .....	9
6.2 Erwerbstätige am Arbeitsort nach wirtschaftlicher Zugehörigkeit .....	9
6.3 Erwerbstätige am Wohn- und Arbeitsort .....	10
6.4 Berufspendler .....	10
7.1 Anzahl und Entwicklung der Land- und Forstwirtschaftlichen Betriebe .....	11
7.2 Betriebe nach Erwerbsart 2020 .....	11
7.3 Betriebe mit Erschwernispunkten 2020 .....	12
8.1 Nächtigungsentwicklung - Winter seit 1981 .....	13
8.2 Nächtigungsentwicklung - Winter 2012 bis 2023 .....	13
8.3 Nächtigungen nach Unterkunftsarten - Winter 2023 .....	14
8.4 Nächtigungsentwicklung - Sommer seit 1981 .....	14
8.5 Nächtigungsentwicklung - Sommer 2012 bis 2023 .....	15
8.6 Nächtigungen nach Unterkunftsarten - Sommer 2023 .....	15
8.7 Betten - Winter 2023 .....	16
8.8 Betten - Sommer 2023 .....	17
8.9 Auslastung 2023 .....	17
9.1 Einrichtungen zur Grundversorgung der Tiroler Bevölkerung 2023 .....	18
10.1 Eigene Steuern <sup>1</sup> .....	19
10.2 Eigene Steuern pro Einwohner .....	19
10.3 Abgabenertragsanteile <sup>1</sup> .....	20
10.4 Abgabenertragsanteile pro Einwohner .....	20

# Abbildungsverzeichnis

3.1 Entwicklung der Anzahl an Gebäuden .....	3
4.1 Entwicklung der Wohnbevölkerung .....	5
6.1 Entwicklung der Erwerbstätigen am Arbeitsort .....	9
7.1 Entwicklung der Anzahl an land- und forstwirtschaftlichen Betrieben .....	11
8.1 Nächtigungsentwicklung im Winter .....	13
8.2 Nächtigungsentwicklung im Sommer .....	15
8.3 Nächtigungsentwicklung im Vergleich Winter zu Sommer .....	16
10.1 Entwicklung der Eigenen Steuern .....	20
10.2 Entwicklung der Abgabenertragsanteile .....	21



# 1 Flächen

Tabelle 1.1: Flächennutzung 2023

Flächenart in km <sup>2</sup>	Kaunerberg	Bezirk LA	Tirol
Fläche	23,4	1.595,1	12.648,4
Dauersiedlungsraum	3,2	113,8	1.573,0
Anteil am Dauersiedlungsraum	13,7	7,1	12,4

Quelle: Bundesamt für Eich- und Vermessungswesen

Tabelle 1.2: Widmungsbestand 2022

Widmungskategorie	Fläche in ha	m <sup>2</sup> / Einwohner			Anteil am DSR in %		
		Kaunerberg	Bezirk LA	Tirol	Kaunerberg	Bezirk LA	Tirol
Bauland und Sonderflächen <sup>1</sup>	8,0	177,0	344,7	293,1	2,5	13,6	14,4
Wohngebiete	4,3						
Mischgebiete	3,1						
Gewerbe- und Industriegebiete	-						
Baulandähnliche Sonderflächen	0,6						
Landwirtschaftliche Sonderflächen	0,8						

Quelle: AdTLR, Abt. Raumordnung und Statistik

<sup>1</sup> ausgenommen freilandähnliche Sonderflächen und landwirtschaftliche Sonderflächen

DSR = Dauersiedlungsraum

## 2 Naturschutzgebiete

Tabelle 2.1: Naturschutz 2023

Schutzgebiete	Fläche in ha	Anteil an Gesamtfläche in %	Anteil der Schutzgebiete an der Gesamtfläche in %	
			Kaunerberg	Bezirk LA Tirol
Nationalpark Kernzonen	-	-	-	2,7
Nationalpark Außenzonen	-	-	-	2,1
Naturschutzgebiete	9	0,4	0,1	5,9
Landschaftsschutzgebiete	1.067	45,5	3,9	5,3
Geschützte Landschaftsteile	-	-	0,0	0,1
Ruhegebiete	-	-	2,9	10,8
Sonderschutzgebiete	-	-	-	0,0
Schutzgebiete insgesamt	1.076	45,9	6,9	26,9

Quelle: AdTLR, Abt. Umweltschutz



### 3 Bauentwicklung

Tabelle 3.1: Anzahl der Gebäude 2023

Jahr	Gebäude			Index 2001 = 100		
	Kaunerberg	Bezirk LA	Tirol	Kaunerberg	Bezirk LA	Tirol
1971	64	6.626	91.331	60,4	57,7	56,6
1981	72	8.528	116.875	67,9	74,2	72,5
1991	87	9.892	138.537	82,1	86,1	85,9
2001	106	11.487	161.261	100,0	100,0	100,0
2011	121	12.513	177.745	114,2	108,9	110,2
2021	140	13.581	193.876	132,1	118,2	120,2
2023	142	14.717	213.503	134,0	128,1	132,4

Quelle: Statistik Austria, Gebäude und Wohnungsregister

Abbildung 3.1: Entwicklung der Anzahl an Gebäuden

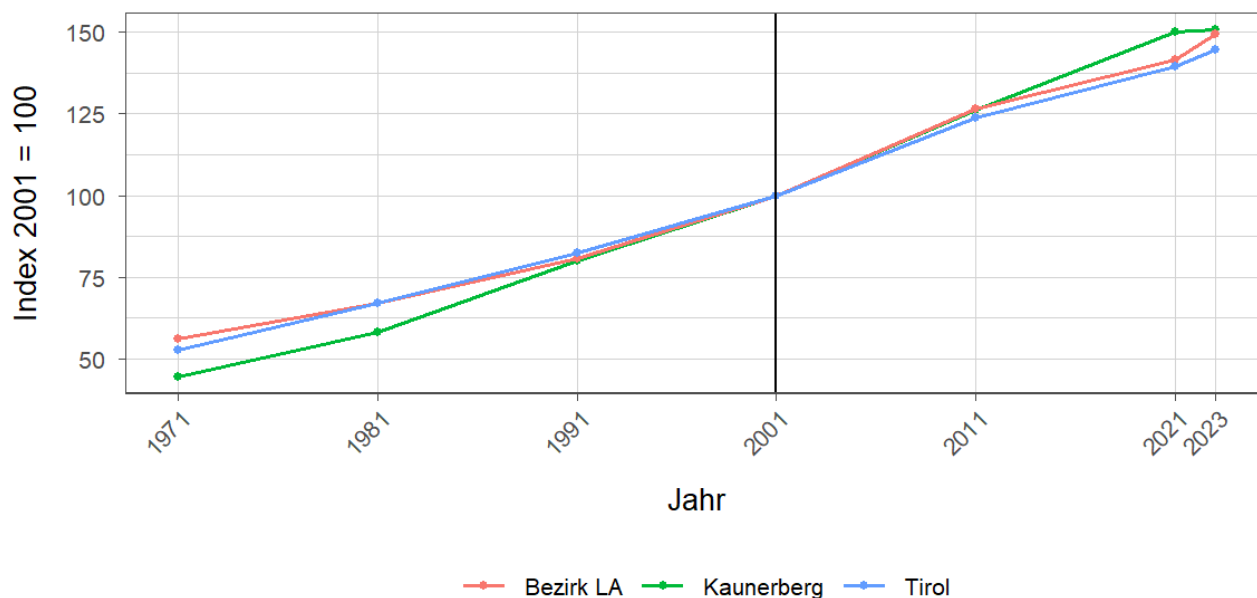


Tabelle 3.2: Überwiegende Gebäudenutzung 2023

Gebäudenutzung	Anzahl	Anzahl an allen Gebäuden in %		
	Kaunerberg	Bezirk LA	Tirol	
Gebäude mit einer Wohnung	67	47,2	40,0	45,2
Gebäude mit zwei oder mehr Wohnungen	66	46,5	35,1	34,7
Wohngebäude von Gemeinschaften	-	-	0,3	0,3
Hotels und ähnliche Gebäude	5	3,5	10,8	4,1
Andere Gebäude <sup>1</sup>	4	2,8	13,8	15,7

Quelle: Statistik Austria, Gebäude und Wohnungsregister

<sup>1</sup> umfasst Bürogebäude, Gebäude des Groß- oder Einzelhandels, Gebäude des Verkehrs- oder Nachrichtenwesens, Werkstätten, Industrie- oder Lagerhallen, Gebäude für Kultur- und Freizeitzwecke sowie des Bildungs- und Gesundheitswesens, Gebäude mit sonstiger Nutzung.

Tabelle 3.3: Anzahl der Wohnungen 2023

Jahr	Wohnungen			Index 2001 = 100		
	Kaunerberg	Bezirk LA	Tirol	Kaunerberg	Bezirk LA	Tirol
1971	65	9.488	160.196	44,5	56,0	52,8
1981	85	11.362	203.762	58,2	67,1	67,1
1991	117	13.689	249.774	80,1	80,8	82,3
2001	146	16.942	303.632	100,0	100,0	100,0
2011	184	21.409	375.583	126,0	126,4	123,7
2021	219	23.974	423.796	150,0	141,5	139,6
2023	220	25.303	439.539	150,7	149,4	144,8

Quelle: Statistik Austria, Gebäude und Wohnungsregister

## 4 Wohnbevölkerung

Tabelle 4.1: Anzahl und Entwicklung der Wohnbevölkerung

Jahr	Personen			Index 2001 = 100		
	Kaunerberg	Bezirk LA	Tirol	Kaunerberg	Bezirk LA	Tirol
1961	371	31.106	462.899	107,8	72,7	68,7
1971	327	35.531	540.771	95,1	83,0	80,3
1981	325	37.553	586.663	94,5	87,7	87,1
1991	347	40.207	631.410	100,9	93,9	93,8
2001	344	42.799	673.504	100,0	100,0	100,0
2011	393	43.591	709.319	114,2	101,9	105,3
2021	452	44.328	762.652	131,4	103,6	113,2
2023	453	44.930	771.304	131,7	105,0	114,5

Quelle: Statistik Austria, (bis inkl. 2001) Volkszählung, (ab 2011) Registerzählung

Abbildung 4.1: Entwicklung der Wohnbevölkerung

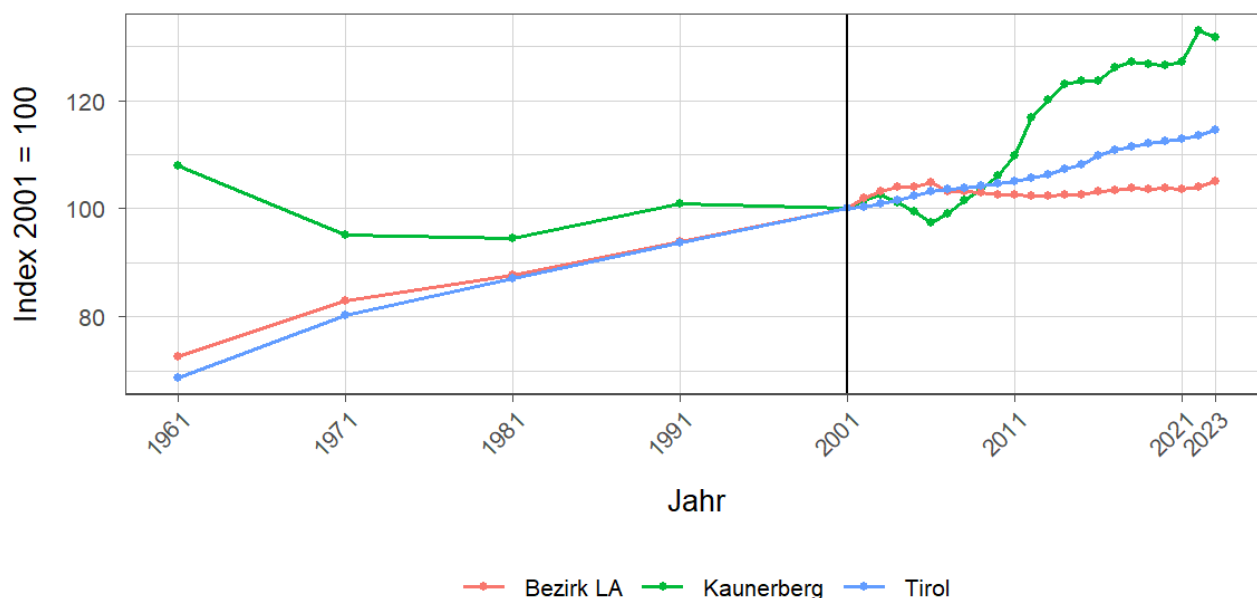


Tabelle 4.2: Altersstruktur 2023

Alter	Personen			in % der Wohnbevölkerung		
	Kaunerberg	Bezirk LA	Tirol	Kaunerberg	Bezirk LA	Tirol
unter 15	96	6.890	112.127	21,2	15,3	14,5
15 bis 64	280	29.896	512.918	61,8	66,5	66,5
65 oder älter	77	8.144	146.259	17,0	18,1	19,0

Quelle: Statistik Austria, (bis inkl. 2001) Volkszählung, (ab 2011) Bevölkerungsregister

Tabelle 4.3: Höchste abgeschlossene Ausbildung 2021

Bildung	Personen			in % der Wohnbevölkerung im Alter von 15 u. mehr Jahren		
	Kaunerberg	Bezirk LA	Tirol	Kaunerberg	Bezirk LA	Tirol
Pflichtschule	87	9.697	159.879	24,6	25,8	24,5
Lehrabschluss	163	13.700	212.344	46,2	36,5	32,6
Berufsbild. mittlere S.	54	6.094	98.123	15,3	16,2	15,1
Allg. bild. höhere S.	11	1.627	36.447	3,1	4,3	5,6
Berufsbild. höhere S.	19	2.847	48.281	5,4	7,6	7,4
Kolleg	3	217	4.370	0,8	0,6	0,7
Akademie	6	840	13.080	1,7	2,2	2,0
Hochschule	10	2.493	79.173	2,8	6,6	12,1

Quelle: Statistik Austria, Abgestimmte Erwerbsstatistik

Tabelle 4.4: Veränderung der Wohnbevölkerung seit 1961 - Volkszählung bzw. Registerzählung

Jahr	Insgesamt	Wanderungs- saldo	Geburten- bilanz	in % der Wohnbevölkerung 1961		
				Insgesamt	Wanderungs- saldo	Geburten- bilanz
1961/1971	-44	-85	41	-11,9	-22,9	11,1
1971/1981	-2	-35	33	-0,5	-9,4	8,9
1981/1991	22	-11	33	5,9	-3,0	8,9
1991/2001	-3	-27	24	-0,8	-7,3	6,5
2001/2011	49	20	29	13,2	5,4	7,8
2011/2021	59	16	43	15,9	4,3	11,6

Quelle: Statistik Austria, Volkszählung bzw. Bevölkerungsregister

Tabelle 4.5: Veränderung der Wohnbevölkerung - Bevölkerungsregister

Jahr	Insgesamt	Wanderungs- saldo	Geburten- bilanz	jährliche Veränderung in %		
				Insgesamt	Wanderungs- saldo	Geburten- bilanz
2016	9	3	6	2,1	0,7	1,4
2017	4	-1	5	0,9	-0,2	1,2
2018	-1	-6	5	-0,2	-1,4	1,1
2019	-1	-3	2	-0,2	-0,7	0,5
2020	1	1	-	0,2	0,2	-
2021	20	18	2	4,6	4,1	0,5
2022	-4	-5	1	-0,9	-1,1	0,2
2016/2022	28	7	21	6,6	1,6	4,9

Quelle: Statistik Austria, Bevölkerungsregister

Tabelle 4.6: Wanderungen

Jahr	Personen			jährliche Veränderung in %		
	Zuzüge	Wegzüge	Saldo	Zuzüge	Wegzüge	Saldo
2016	11	8	3	2,6	1,9	0,7
2017	10	11	-1	2,3	2,5	-0,2
2018	5	11	-6	1,1	2,5	-1,4
2019	8	11	-3	1,8	2,5	-0,7
2020	13	12	1	3,0	2,8	0,2
2021	23	5	18	5,3	1,1	4,1
2022	6	11	-5	1,3	2,4	-1,1
2016/2022	76	69	7	17,9	16,2	1,6

Quelle: Statistik Austria, Wanderungsstatistik

Tabelle 4.7: Geburten und Sterbefälle

Jahr	Personen			jährliche Veränderung in %		
	Geburten	Sterbefällr	Saldo	Geburten	Sterbefällr	Saldo
2016	7	1	6	1,6	0,2	1,4
2017	6	1	5	1,4	0,2	1,2
2018	6	1	5	1,4	0,2	1,1
2019	5	3	2	1,1	0,7	0,5
2020	2	2	-	0,5	0,5	-
2021	4	2	2	0,9	0,5	0,5
2022	3	2	1	0,7	0,4	0,2
2016/2022	33	12	21	7,8	2,8	4,9

Quelle: Statistik Austria, Natürliche Bevölkerungsbewegung

## 5 Privathaushalte

Tabelle 5.1: Anzahl und Entwicklung der Privathaushalte

Jahr	Haushalte			Index 2001 = 100		
	Kaunerberg	Bezirk LA	Tirol	Kaunerberg	Bezirk LA	Tirol
1961	60	7.424	123.705	62,5	51,4	47,5
1971	55	8.845	157.267	57,3	61,2	60,3
1981	62	10.280	188.898	64,6	71,1	72,5
1991	79	12.114	219.783	82,3	83,8	84,3
2001	96	14.453	260.660	100,0	100,0	100,0
2011	127	16.238	296.712	132,3	112,4	113,8
2021	157	17.909	334.096	163,5	123,9	128,2

Quelle: Statistik Austria, Volkszählung bzw. Registerzählung, Abgestimmte Erwerbsstatistik

Tabelle 5.2: Durchschnittliche Haushaltsgröße

Jahr	Personen pro Haushalte		
	Kaunerberg	Bezirk LA	Tirol
1961	6,2	4,2	3,7
1971	5,9	4,0	3,4
1981	5,2	3,6	3,1
1991	4,4	3,3	2,8
2001	3,6	2,9	2,6
2011	3,1	2,7	2,4
2021	2,9	2,5	2,2

Quelle: Statistik Austria, Volkszählung bzw. Registerzählung, Abgestimmte Erwerbsstatistik

Tabelle 5.3: Anzahl und Entwicklung der Einpersonenhaushalte

Jahr	Haushalte			in % der Privathaushalte		
	Kaunerberg	Bezirk LA	Tirol	Kaunerberg	Bezirk LA	Tirol
1961	3	714	16.090	5,0	9,6	13,0
1971	6	1.175	31.826	10,9	13,3	20,2
1981	6	1.612	44.728	9,7	15,7	23,7
1991	11	2.041	55.078	13,9	16,8	25,1
2001	15	3.072	77.310	15,6	21,3	29,7
2011	20	4.199	100.474	15,7	25,9	33,9
2021	31	5.251	121.247	19,7	29,3	36,3

Quelle: Quelle: Statistik Austria, Volkszählung bzw. Registerzählung, Abgestimmte Erwerbsstatistik

## 6 Wirtschaft und Beschäftigung

Tabelle 6.1: Erwerbstätige am Arbeitsort (gesamt)

Jahr	Personen			Index 2001 = 100		
	Kaunerberg	Bezirk LA	Tirol	Kaunerberg	Bezirk LA	Tirol
1961	158	13.967	210.522	336,2	85,1	69,6
1971	110	11.261	207.802	234,0	68,6	68,7
1981	42	13.640	243.508	89,4	83,1	80,6
1991	57	14.421	272.092	121,3	87,8	90,0
2001	47	16.420	302.291	100,0	100,0	100,0
2011	30	16.141	328.424	63,8	98,3	108,6
2021	54	18.606	373.489	114,9	113,3	123,6

Quelle: Statistik Austria, Volkszählung bzw. Registerzählung

Abbildung 6.1: Entwicklung der Erwerbstätigen am Arbeitsort

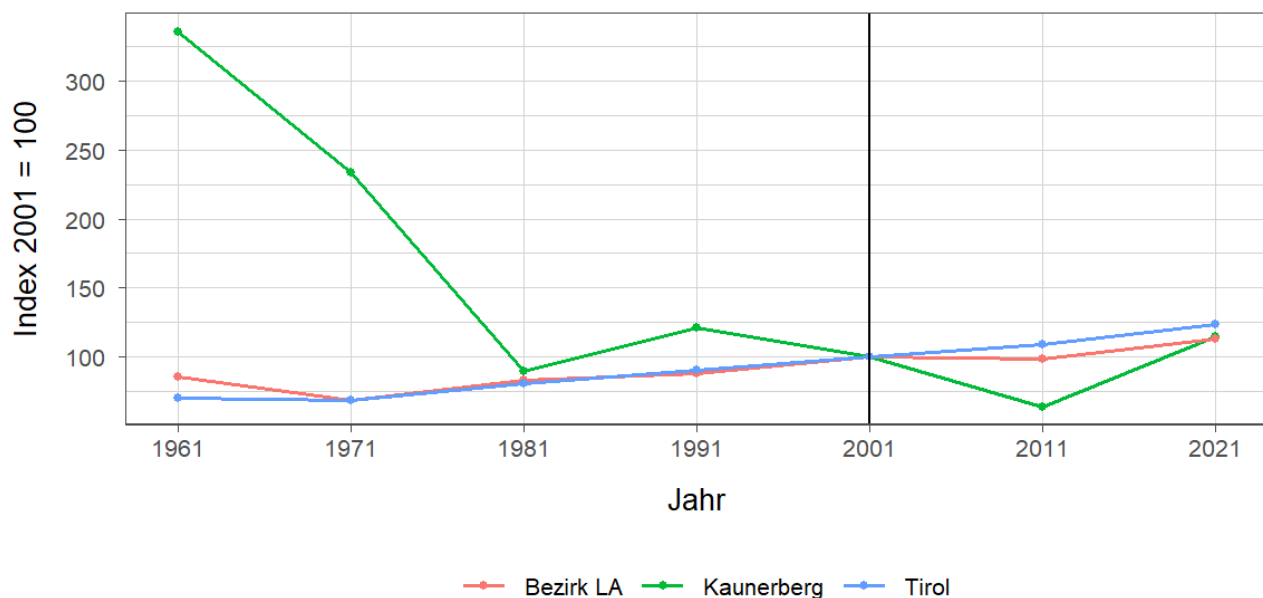


Tabelle 6.2: Erwerbstätige am Arbeitsort nach wirtschaftlicher Zugehörigkeit

Jahr	gesamt	Land- und Forstwirtschaft	Gewerbe und Industrie	darunter Bauwesen	Dienstleistungen	darunter Begerbergungs und Gaststättenwesen
1961	158	146	7	6	5	2
1971	110	89	4	3	17	8
1981	42	31	-	-	11	6
1991	57	34	7	5	16	6
2001	47	28	-	-	19	9
2011	30	18	-	-	12	3
2021	54	9	12	11	33	7

Quelle: Statistik Austria, Volkszählung bzw. Registerzählung, Abgestimmte Erwerbsstatistik

Tabelle 6.3: Erwerbstätige am Wohn- und Arbeitsort

Jahr	am Wohnort		am Arbeitsort	
	weiblich	männlich	weiblich	männlich
1961	-	-	69	89
1971	41	101	39	71
1981	26	91	14	28
1991	50	92	31	26
2001	59	101	25	22
2011	65	115	16	14
2021	86	123	26	28

Quelle: Quelle: Statistik Austria, Volkszählung bzw. Registerzählung, Abgestimmte Erwerbsstatistik

Tabelle 6.4: Berufspendler

Jahr	Gemeinde- einpendler	Gemeinde- binnenpendler	Gemeinde- auspendler	Pendler- saldo absolut	Index des Pendler- saldos <sup>1</sup>
1961	3	-	34	-31	84
1971	2	12	34	-32	77
1981	2	4	77	-75	36
1991	6	10	91	-85	40
2001	5	10	118	-113	29
2011	3	5	153	-150	17
2021	10	15	165	-155	26

Quelle: Quelle: Statistik Austria, Volkszählung bzw. Registerzählung, Abgestimmte Erwerbsstatistik

<sup>1</sup> = (Erwerbstätige am Arbeitsort / Erwerbstätige am Wohnort)\*100

Ein Wert unter 100: Zahl der Auspendler aus den Gemeinden in einer Region überwiegt

Ein Wert über 100: Zahl der Einpendler in Gemeinden einer Region überwiegt

**Gemeindeeinpendler, Gemeindeauspendler:** Personen, deren Wohn- und Arbeitsort in verschiedenen Gemeinden liegen, also Personen, die über Gemeindegrenzen hinweg pendeln.

**Erwerbstätige:** Personen ab 15 Jahren, die einer bezahlten Tätigkeit von mindestens einer Wochenstunde nachgehen, Selbständige und mithelfende Familienangehörige, Präsenz- und Zivildienstler sind eingeschlossen, Personen in Karenz werden nicht berücksichtigt.



## 7 Land- und Forstwirtschaft

Tabelle 7.1: Anzahl und Entwicklung der Land- und Forstwirtschaftlichen Betriebe

Jahr	Betriebe			Index 1999 = 100		
	Kaunerberg	Bezirk LA	Tirol	Kaunerberg	Bezirk LA	Tirol
1960	59	2.816	25.365	122,9	140,2	139,1
1970	55	2.581	23.600	114,6	128,5	129,4
1980	48	2.362	20.913	100,0	117,6	114,7
1990	47	2.199	19.739	97,9	109,5	108,2
1999	48	2.009	18.238	100,0	100,0	100,0
2010	49	1.847	16.215	102,1	91,9	88,9
2020	46	1.353	14.215	95,8	67,3	77,9

Quelle: Statistik Austria, Land- und Forstwirtschaftliche Betriebszählung bzw. Agrarstrukturerhebung

Abbildung 7.1: Entwicklung der Anzahl an land- und forstwirtschaftlichen Betrieben

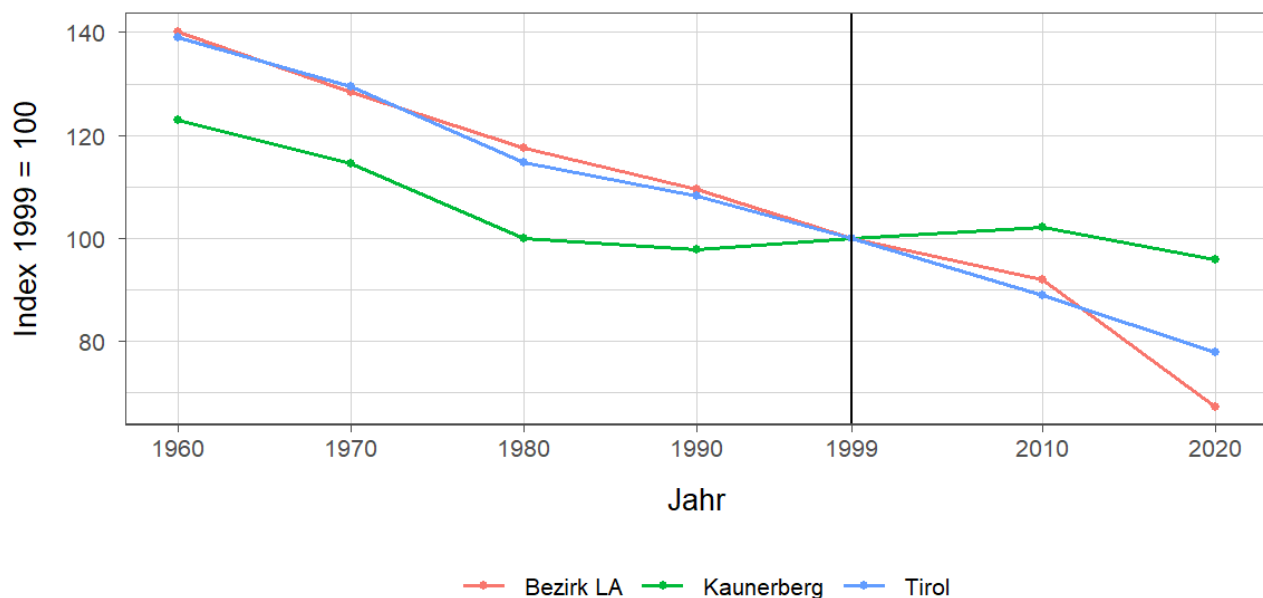


Tabelle 7.2: Betriebe nach Erwerbsart 2020

Erwerbsart	Betriebe			Anteil an allen Betrieben in %		
	Kaunerberg	Bezirk LA	Tirol	Kaunerberg	Bezirk LA	Tirol
Haupterwerb	12	204	4.749	26,1	15,1	33,4
Nebenerwerb	31	1.036	7.916	67,4	76,6	55,7
Pers.Gem.	-	12	322	-	0,9	2,3
jur. Person	3	101	1.228	6,5	7,5	8,6

Quelle: Statistik Austria, Agrarstrukturerhebung

Pers.Gem: Personengemeinschaften

jur. Person: Juristische Personen

Tabelle 7.3: Betriebe mit Erschwernispunkten 2020

EP-GR <sup>1</sup>	Betriebe			Anteil an allen Betrieben in %		
	Kaunerberg	Bezirk LA	Tirol	Kaunerberg	Bezirk LA	Tirol
EP-GR 1	-	68	2.015	-	5,0	14,2
EP-GR 2	-	200	2.268	-	14,8	16,0
EP-GR 3	2	406	2.265	4,3	30,0	15,9
EP-GR 4	40	467	2.803	87,0	34,5	19,7
keine Erschwernis	4	212	4.864	8,7	15,7	34,2

Quelle: Quelle: Statistik Austria, Agrarstrukturerhebung

<sup>1</sup> Zuordnung der Betriebe nach Erschwernispunkten

Bei der Agrarstrukturerhebung 2020 wurden analog zum Grünen Bericht die Betriebe nach ihren Erschwernispunkten den Erschwernispunktgruppen (EP-Gruppe 1 bis 4) zugeordnet. Die Erschwernispunkte-Gruppen (EP-Gruppen) setzen sich wie folgt zusammen:

EP-Gruppe 1: 5 bis 90 Erschwernispunkte

EP-Gruppe 2: 91 bis 180 Erschwernispunkte

EP-Gruppe 3: 181 bis 270 Erschwernispunkte

EP-Gruppe 4: über 270 (bis maximal 540) Erschwernispunkte

Die Zuordnung der Erschwernispunkte wird im Rahmen des jährlichen Mehrfachantrag-Flächen durchgeführt. Das System der Erschwernispunktgruppen (EP-Gruppen) ist nur bedingt mit den bisherigen Systemen der Einteilung bergbäuerlicher Betriebe bzw. Erschwernisbeurteilung vergleichbar. Betriebe mit weniger als 5 Erschwernispunkten werden in der in der Gruppe „Ohne Erschwernis“ ausgewiesen.

## 8 Tourismus

Tabelle 8.1: Nächtigungsentwicklung - Winter seit 1981

Jahr	Nächtigungen			Index 2001 = 100		
	Kaunerberg	Bezirk LA	Tirol	Kaunerberg	Bezirk LA	Tirol
1981	1.365	2.686.991	17.771.714	27,1	54,9	75,6
1991	3.454	3.923.504	21.774.674	68,7	80,2	92,6
2001	5.028	4.895.042	23.503.160	100,0	100,0	100,0
2011	5.799	5.620.638	24.830.645	115,3	114,8	105,6
2021	108	34.502	712.998	2,1	0,7	3,0
2023	5.997	5.765.445	25.707.235	119,3	117,8	109,4

Quelle: AdTLR, Raumordnung und Statistik, Tourismusstatistik

Abbildung 8.1: Nächtigungsentwicklung im Winter

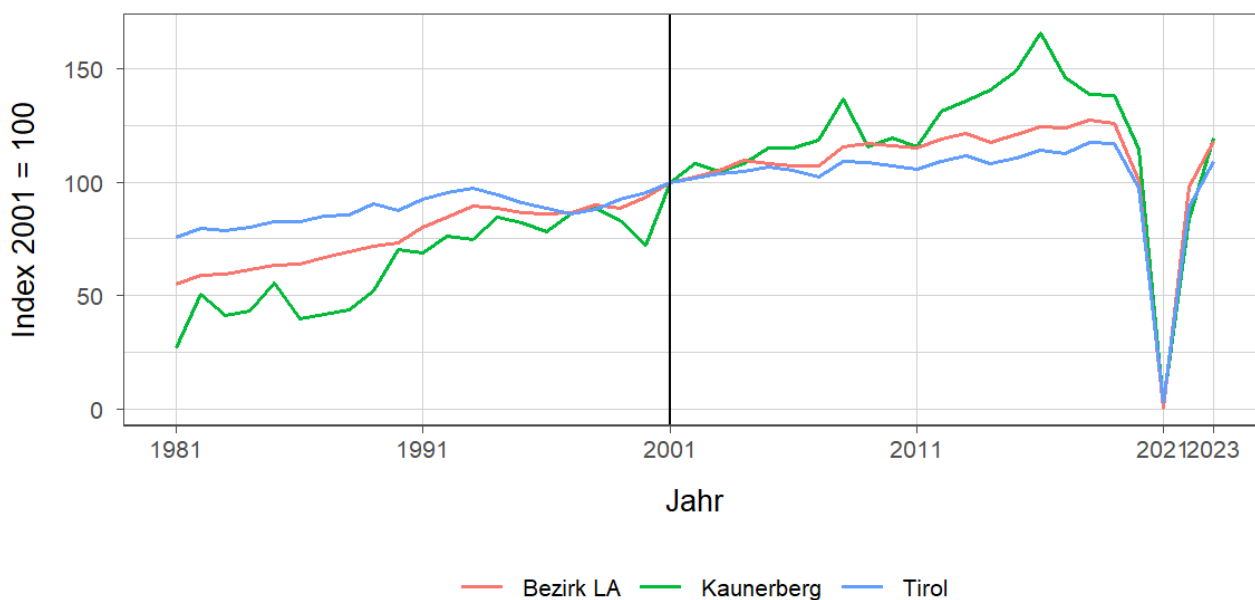


Tabelle 8.2: Nächtigungsentwicklung - Winter 2012 bis 2023

Jahr	Nächtigungen			Index 2012 = 100		
	Kaunerberg	Bezirk LA	Tirol	Kaunerberg	Bezirk LA	Tirol
2012	6.601	5.824.355	25.699.115	100,0	100,0	100,0
2013	6.816	5.950.176	26.220.929	103,3	102,2	102,0
2014	7.064	5.754.152	25.370.402	107,0	98,8	98,7
2015	7.490	5.913.482	25.960.806	113,5	101,5	101,0
2016	8.341	6.081.206	26.804.089	126,4	104,4	104,3
2017	7.348	6.052.991	26.463.873	111,3	103,9	103,0
2018	6.970	6.239.314	27.583.016	105,6	107,1	107,3
2019	6.950	6.164.816	27.485.847	105,3	105,8	107,0
2020	5.752	4.937.727	22.925.568	87,1	84,8	89,2
2021	108	34.502	712.998	1,6	0,6	2,8
2022	4.209	4.782.399	20.909.636	63,8	82,1	81,4
2023	5.997	5.765.445	25.707.235	90,8	99,0	100,0

Quelle: AdTLR, Raumordnung und Statistik, Tourismusstatistik

Tabelle 8.3: Nächtigungen nach Unterkunftsarten - Winter 2023

Kategorie	Nächtigungen			in %		
	Kaunerberg	Bezirk LA	Tirol	Kaunerberg	Bezirk LA	Tirol
Gewerblich	1.407	4.503.598	19.043.511	23,5	78,1	74,1
davon **** / ****	-	2.009.858	8.849.552	-	34,9	34,4
***	G	733.666	3.912.344	G	12,7	15,2
** / *	-	444.395	2.302.416	-	7,7	9,0
Fewo gewerblich	G	1.315.679	3.979.199	G	22,8	15,5
Privat	-	150.151	814.588	-	2,6	3,2
Fewo privat	4.590	1.054.478	4.978.196	76,5	18,3	19,4
Campingplätze	-	23.664	412.652	-	0,4	1,6
Sonst. Unterkünfte	-	33.554	458.288	-	0,6	1,8
Gesamt	5.997	5.765.445	25.707.235	100,0	100,0	100,0

Quelle: Quelle: AdTLR, Raumordnung und Statistik, Tourismusstatistik

G = Geheim, da weniger als 3 Betriebe vorhanden

Tabelle 8.4: Nächtigungsentwicklung - Sommer seit 1981

Jahr	Nächtigungen			Index 2001 = 100		
	Kaunerberg	Bezirk LA	Tirol	Kaunerberg	Bezirk LA	Tirol
1981	12.684	1.743.790	23.095.058	173,3	105,7	135,8
1991	11.958	2.117.753	23.561.062	163,3	128,4	138,5
2001	7.321	1.649.017	17.006.337	100,0	100,0	100,0
2011	9.800	2.034.855	18.068.597	133,9	123,4	106,2
2021	8.281	2.363.761	19.865.249	113,1	143,3	116,8
2023	8.261	2.532.952	22.788.556	112,8	153,6	134,0

Quelle: AdTLR, Raumordnung und Statistik, Tourismusstatistik

Abbildung 8.2: Nächtigungsentwicklung im Sommer

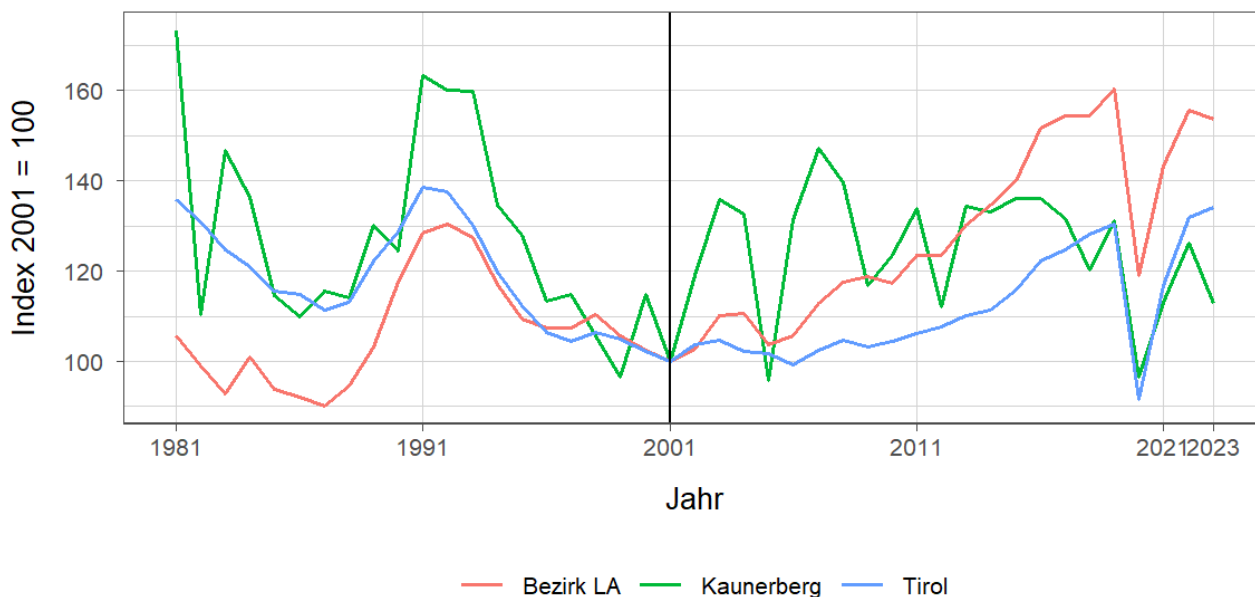


Tabelle 8.5: Nächtigungsentwicklung - Sommer 2012 bis 2023

Jahr	Nächtigungen			Index 2012 = 100		
	Kaunerberg	Bezirk LA	Tirol	Kaunerberg	Bezirk LA	Tirol
2012	8.210	2.036.982	18.325.187	100,0	100,0	100,0
2013	9.830	2.145.249	18.727.354	119,7	105,3	102,2
2014	9.748	2.220.389	18.959.548	118,7	109,0	103,5
2015	9.968	2.309.192	19.676.251	121,4	113,4	107,4
2016	9.968	2.499.613	20.796.138	121,4	122,7	113,5
2017	9.630	2.545.411	21.193.135	117,3	125,0	115,7
2018	8.802	2.544.619	21.806.765	107,2	124,9	119,0
2019	9.597	2.645.256	22.163.110	116,9	129,9	120,9
2020	7.060	1.961.598	15.580.308	86,0	96,3	85,0
2021	8.281	2.363.761	19.865.249	100,9	116,0	108,4
2022	9.235	2.565.979	22.448.264	112,5	126,0	122,5
2023	8.261	2.532.952	22.788.556	100,6	124,3	124,4

Quelle: AdTLR, Raumordnung und Statistik, Tourismusstatistik

Tabelle 8.6: Nächtigungen nach Unterkunftsarten - Sommer 2023

Kategorie	Nächtigungen			in %		
	Kaunerberg	Bezirk LA	Tirol	Kaunerberg	Bezirk LA	Tirol
Gewerblich	1.391	1.973.321	15.781.623	16,8	77,9	69,3
davon **** / ****	-	1.052.617	7.888.227	-	41,6	34,6
***	G	324.145	3.470.892	G	12,8	15,2
** / *	-	123.355	1.743.642	-	4,9	7,7
Fewo gewerblich	G	473.204	2.678.862	G	18,7	11,8
Privat	-	34.732	633.879	-	1,4	2,8
Fewo privat	4.194	368.449	3.615.238	50,8	14,5	15,9
Campingplätze	-	75.984	1.898.422	-	3,0	8,3
Sonst. Unterkünfte	G	80.466	859.394	G	3,2	3,8
Gesamt	8.261	2.532.952	22.788.556	100,0	100,0	100,0

Quelle: Quelle: AdTLR, Raumordnung und Statistik, Tourismusstatistik  
 G = Geheim, da weniger als 3 Betriebe vorhanden

Abbildung 8.3: Nächtigungsentwicklung im Vergleich Winter zu Sommer

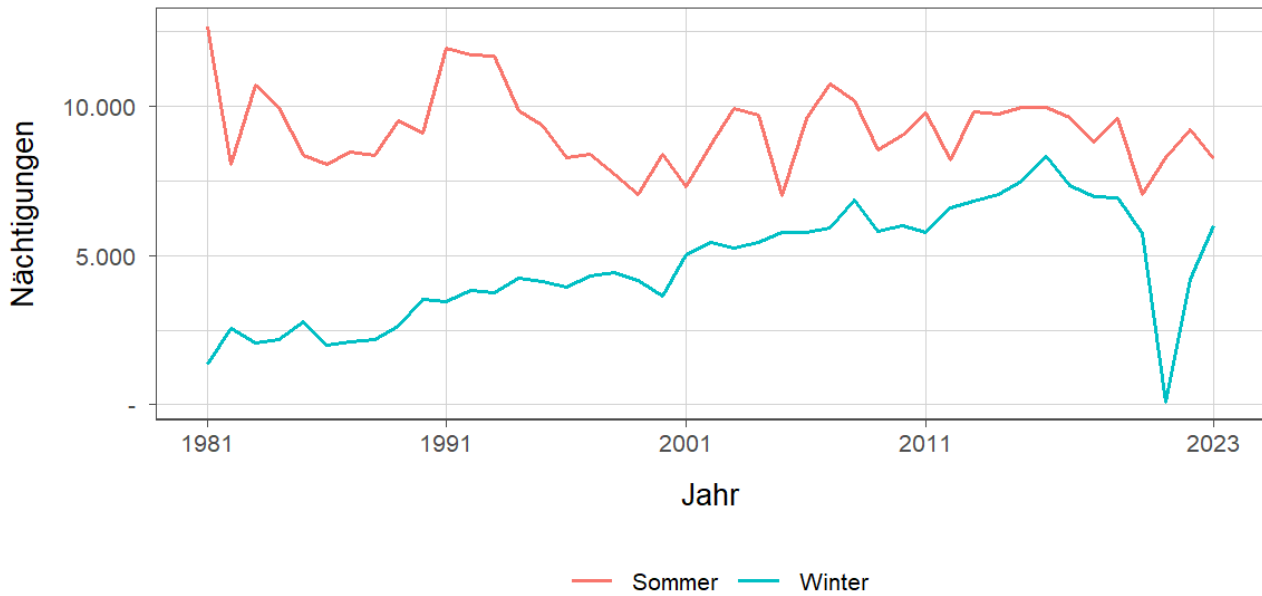


Tabelle 8.7: Betten - Winter 2023

Kategorie	Betten Winter			in %		
	Kaunerberg	Bezirk LA	Tirol	Kaunerberg	Bezirk LA	Tirol
Gewerblich	42	47.216	224.822	25,3	71,9	65,8
davon **** / ****	-	19.274	90.088	-	29,3	26,4
***	16	7.384	47.047	9,6	11,2	13,8
** / *	-	5.664	33.308	-	8,6	9,8
Fewo gewerblich	26	14.894	54.379	15,7	22,7	15,9
Privat	-	2.525	19.168	-	3,8	5,6
Fewo privat	124	14.800	84.979	74,7	22,5	24,9
Sonst. Unterkünfte	-	1.172	12.495	-	1,8	3,7
Gesamt	166	65.713	341.464	100,0	100,0	100,0

Quelle: Quelle: AdTLR, Raumordnung und Statistik, Tourismusstatistik  
 G = Geheim, da weniger als 3 Betriebe vorhanden

Tabelle 8.8: Betten - Sommer 2023

Kategorie	Betten Sommer			in %		
	Kaunerberg	Bezirk LA	Tirol	Kaunerberg	Bezirk LA	Tirol
Gewerblich	42	44.214	217.717	15,9	71,3	64,6
davon ***** / ****	-	18.155	86.552	-	29,3	25,7
***	16	7.177	46.198	6,1	11,6	13,7
** / *	-	4.989	32.060	-	8,0	9,5
Fewo gewerblich	26	13.893	52.907	9,8	22,4	15,7
Privat	-	2.283	18.506	-	3,7	5,5
Fewo privat	124	13.762	82.554	47,0	22,2	24,5
Sonst. Unterkünfte	98	1.772	18.363	37,1	2,9	5,4
Gesamt	264	62.031	337.140	100,0	100,0	100,0

Quelle: Quelle: AdTLR, Raumordnung und Statistik, Tourismusstatistik

G = Geheim, da weniger als 3 Betriebe vorhanden

Tabelle 8.9: Auslastung 2023

Kategorie	Auslastung in % <sup>1</sup>					
	Kaunerberg		Bezirk LA		Tirol	
	Winter	Sommer	Winter	Sommer	Winter	Sommer
Gewerblich	18,5	18,0	52,7	24,3	46,8	39,4
davon ***** / ****	NaN	NaN	57,6	31,5	54,3	49,5
***	G	G	54,9	24,5	45,9	40,8
** / *	NaN	NaN	43,3	13,4	38,2	29,6
Fewo gewerblich	G	G	48,8	18,5	40,4	27,5
Privat	NaN	NaN	32,9	8,3	23,5	18,6
Fewo privat	20,5	18,4	39,4	14,6	32,4	23,8
Sonst. Unterkünfte	NaN	G	15,8	24,7	20,3	25,4
Gesamt	20,0	17,0	48,3	21,5	40,9	33,7

Quelle: Quelle: AdTLR, Raumordnung und Statistik, Tourismusstatistik

<sup>1</sup> Winter: 100 Prozent entsprechen 181 (bzw. 182 im Schaltjahr) Vollbelegungstagen

Sommer: 100 Prozent entsprechen 184 Vollbelegungstagen

Aus Datenverfügbarkeitsgründen wurde die Auslastung mit der Bettenzahl des Vorjahres berechnet

G = Geheim, da weniger als 3 Betriebe vorhanden

## 9 Grundversorgung der Tiroler Bevölkerung

Tabelle 9.1: Einrichtungen zur Grundversorgung der Tiroler Bevölkerung 2023

Einrichtungen	Kaunerberg	Bezirk LA	Tirol
Nahversorger	-	54	690
Verkaufsfläche der Nahversorger (in m <sup>2</sup> )	-	27.378	356.831
Verkaufsfläche (in m <sup>2</sup> /Einwohner)	-	1	0
Metzger	-	12	149
Baecker	-	21	374
Polizeiinspektion	-	8	78
Praktischer_Arzt	-	34	674
Zahnheilkunde	-	21	427
Apotheke	-	5	131
Hausapotheke	-	13	55
Altersheim	-	5	93
Postamt	-	2	37
Postpartner	-	10	114
Bankfiliale	-	33	409
Tankstelle	-	17	304
Kinderkrippe	1	22	310
Kindergarten	1	42	484
Hort	-	6	114
Volksschule	1	39	351
Mittelschule	-	10	106
Sonderschule	-	1	20
Poly	-	2	28
AHS	-	2	27

Quelle: Quelle: AdTLR, Raumordnung und Statistik, Tourismusstatistik, Erhebung zur Grundversorgung der Tiroler Bevölkerung



# 10 Gemeindefinanzen

Tabelle 10.1: Eigene Steuern <sup>1</sup>

Jahr	Steuern in Tsd. Euro			Index 2013 = 100		
	Kaunerberg	Bezirk LA	Tirol	Kaunerberg	Bezirk LA	Tirol
2013	28	20.547	352.594	100,0	100,0	100,0
2014	20	19.805	332.524	74,4	96,4	94,3
2015	23	21.349	345.545	83,4	103,9	98,0
2016	24	21.839	360.435	86,7	106,3	102,2
2017	29	22.891	373.058	105,5	111,4	105,8
2018	24	23.728	388.551	86,6	115,5	110,2
2019	29	25.095	405.946	104,6	122,1	115,1
2020	36	24.010	400.991	128,9	116,9	113,7
2021	32	20.612	400.778	115,1	100,3	113,7
2022	36	26.171	446.231	132,4	127,4	126,6

Quelle: AdTLR, Abt. Gemeinden, Die Finanzlage der Gemeinden Tirols

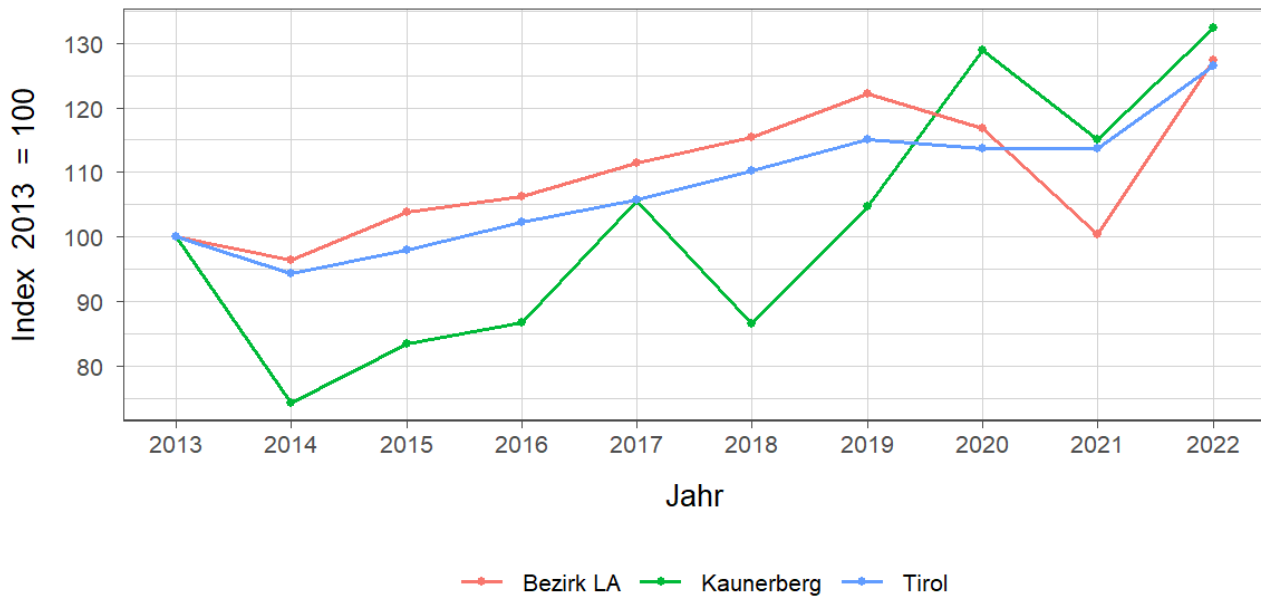
Tabelle 10.2: Eigene Steuern pro Einwohner

Jahr	Pro Einwohner in Euro			Index 2013 = 100		
	Kaunerberg	Bezirk LA	Tirol	Kaunerberg	Bezirk LA	Tirol
2013	65	468	488	100,0	100,0	100,0
2014	48	451	456	74,0	96,4	93,4
2015	54	483	467	83,0	103,2	95,7
2016	55	494	483	84,5	105,6	98,9
2017	67	516	497	102,1	110,2	101,7
2018	55	535	515	84,0	114,3	105,4
2019	66	565	536	101,8	120,8	109,7
2020	81	541	528	124,8	115,7	108,0
2021	69	463	525	106,5	99,0	107,4
2022	81	582	579	123,7	124,5	118,5

Quelle: AdTLR, Abt. Gemeinden, Die Finanzlage der Gemeinden Tirols

<sup>1</sup> Ausschließliche Gemeindeabgaben i. S. des Finanzausgleichsgesetzes  
(Grundsteuer A und B, Kommunalsteuer, Sonstige Steuern)

Abbildung 10.1: Entwicklung der Eigenen Steuern

Tabelle 10.3: Abgabenertragsanteile <sup>1</sup>

Jahr	Abgabenertragsanteile in Tsd. Euro			Index 2013 = 100		
	Kaunerberg	Bezirk LA	Tirol	Kaunerberg	Bezirk LA	Tirol
2013	314	33.579	613.323	100,0	100,0	100,0
2014	352	41.816	696.908	111,9	124,5	113,6
2015	379	43.778	733.155	120,6	130,4	119,5
2016	386	44.334	751.116	122,8	132,0	122,5
2017	381	44.574	756.870	121,3	132,7	123,4
2018	402	46.321	792.641	128,0	137,9	129,2
2019	425	49.613	851.034	135,2	147,7	138,8
2020	383	45.350	777.780	121,8	135,1	126,8
2021	450	52.363	907.213	143,2	155,9	147,9
2022	514	58.424	1.031.610	163,6	174,0	168,2

Quelle: AdTLR, Abt. Gemeinden, Die Finanzlage der Gemeinden Tirols

Tabelle 10.4: Abgabenertragsanteile pro Einwohner

Jahr	Pro Einwohner in Euro			Index 2013 = 100		
	Kaunerberg	Bezirk LA	Tirol	Kaunerberg	Bezirk LA	Tirol
2013	743	765	849	100,0	100,0	100,0
2014	828	953	956	111,4	124,6	112,6
2015	892	991	992	120,0	129,5	116,8
2016	889	1.003	1.007	119,7	131,1	118,5
2017	873	1.004	1.008	117,4	131,3	118,6
2018	923	1.044	1.050	124,2	136,5	123,6
2019	977	1.118	1.123	131,4	146,1	132,2
2020	876	1.023	1.023	117,9	133,7	120,5
2021	985	1.177	1.187	132,5	153,9	139,8
2022	1.135	1.300	1.337	152,8	170,0	157,5

Quelle: AdTLR, Abt. Gemeinden, Die Finanzlage der Gemeinden Tirols

<sup>1</sup> Anteile der Gemeinden an den gemeinschaftlichen Bundesabgaben lt. Finanzausgleichsgesetzes

Abbildung 10.2: Entwicklung der Abgabenertragsanteile

