

# Regionsprofil Statistik 2023

## Kaunertal

### Gemeinde 70611



#### Übergeordneter Planungsverband der Gemeinde

<b>Planungsverband</b>	<b>Einwohner</b>
Oberes und Oberstes Gericht	10.529

## Impressum

<b>Titel</b>	Regionsprofil Statistik 2023 - Kaunertal - Gemeinde 70611
<b>Ausgabe</b>	1. Ausgabe
<b>Datum</b>	16. Februar 2024
<b>Herausgeber</b>	Amt der Tiroler Landesregierung Abteilung Raumordnung und Statistik Landesstatistik Tirol
<b>Bearbeitung</b>	MMag. Mario Stadler
<b>Redaktion</b>	Mag. Manfred Kaiser
<b>Adresse</b>	Landhaus 2 Heiliggeiststraße 7-9 6020 Innsbruck
<b>Telefon</b>	<a href="tel:0043-512-508-3632">0043-512-508-3632</a>
<b>Email</b>	<a href="mailto:raumordnung.statistik@tirol.gv.at">raumordnung.statistik@tirol.gv.at</a>
<b>Website</b>	<a href="https://www.tirol.gv.at/statistik">https://www.tirol.gv.at/statistik</a>



## Anmerkungen

Nachdruck - auch auszugsweise - ist nur mit Quellenangabe gestattet.

Wenn bei Begriffen, die sich auf Personengruppen beziehen, nur die männliche Form gewählt wurde, so ist dies nicht geschlechtsspezifisch gemeint, sondern geschah ausschließlich aus Gründen der besseren Lesbarkeit.

# Inhaltsverzeichnis

Tabellenverzeichnis .....	iv
Abbildungsverzeichnis .....	v
1 Flächen .....	1
2 Naturschutzgebiete .....	2
3 Bauentwicklung .....	3
4 Wohnbevölkerung .....	5
5 Privathaushalte .....	8
6 Wirtschaft und Beschäftigung .....	9
7 Land- und Forstwirtschaft .....	11
8 Tourismus .....	13
9 Grundversorgung der Tiroler Bevölkerung .....	18
10 Gemeindefinanzen .....	19

# Tabellenverzeichnis

1.1 Flächennutzung 2023 .....	1
1.2 Widmungsbestand 2022 .....	1
2.1 Naturschutz 2023 .....	2
3.1 Anzahl der Gebäude 2023 .....	3
3.2 Überwiegende Gebäudenutzung 2023 .....	3
3.3 Anzahl der Wohnungen 2023 .....	4
4.1 Anzahl und Entwicklung der Wohnbevölkerung .....	5
4.2 Altersstruktur 2023 .....	5
4.3 Höchste abgeschlossene Ausbildung 2021 .....	6
4.4 Veränderung der Wohnbevölkerung seit 1961 - Volkszählung bzw. Registerzählung .....	6
4.5 Veränderung der Wohnbevölkerung - Bevölkerungsregister .....	6
4.6 Wanderungen .....	7
4.7 Geburten und Sterbefälle .....	7
5.1 Anzahl und Entwicklung der Privathaushalte .....	8
5.2 Durchschnittliche Haushaltsgröße .....	8
5.3 Anzahl und Entwicklung der Einpersonenhaushalte .....	8
6.1 Erwerbstätige am Arbeitsort (gesamt) .....	9
6.2 Erwerbstätige am Arbeitsort nach wirtschaftlicher Zugehörigkeit .....	9
6.3 Erwerbstätige am Wohn- und Arbeitsort .....	10
6.4 Berufspendler .....	10
7.1 Anzahl und Entwicklung der Land- und Forstwirtschaftlichen Betriebe .....	11
7.2 Betriebe nach Erwerbsart 2020 .....	11
7.3 Betriebe mit Erschwernispunkten 2020 .....	12
8.1 Nächtigungsentwicklung - Winter seit 1981 .....	13
8.2 Nächtigungsentwicklung - Winter 2012 bis 2023 .....	13
8.3 Nächtigungen nach Unterkunftsarten - Winter 2023 .....	14
8.4 Nächtigungsentwicklung - Sommer seit 1981 .....	14
8.5 Nächtigungsentwicklung - Sommer 2012 bis 2023 .....	15
8.6 Nächtigungen nach Unterkunftsarten - Sommer 2023 .....	15
8.7 Betten - Winter 2023 .....	16
8.8 Betten - Sommer 2023 .....	17
8.9 Auslastung 2023 .....	17
9.1 Einrichtungen zur Grundversorgung der Tiroler Bevölkerung 2023 .....	18
10.1 Eigene Steuern <sup>1</sup> .....	19
10.2 Eigene Steuern pro Einwohner .....	19
10.3 Abgabenertragsanteile <sup>1</sup> .....	20
10.4 Abgabenertragsanteile pro Einwohner .....	20

# Abbildungsverzeichnis

3.1 Entwicklung der Anzahl an Gebäuden .....	3
4.1 Entwicklung der Wohnbevölkerung .....	5
6.1 Entwicklung der Erwerbstätigen am Arbeitsort .....	9
7.1 Entwicklung der Anzahl an land- und forstwirtschaftlichen Betrieben .....	11
8.1 Nächtigungsentwicklung im Winter .....	13
8.2 Nächtigungsentwicklung im Sommer .....	15
8.3 Nächtigungsentwicklung im Vergleich Winter zu Sommer .....	16
10.1 Entwicklung der Eigenen Steuern .....	20
10.2 Entwicklung der Abgabenertragsanteile .....	21



# 1 Flächen

Tabelle 1.1: Flächennutzung 2023

Flächenart in km <sup>2</sup>	Kaunertal	Bezirk LA	Tirol
Fläche	193,5	1.595,1	12.648,4
Dauersiedlungsraum	3,9	113,8	1.573,0
Anteil am Dauersiedlungsraum	2,0	7,1	12,4

Quelle: Bundesamt für Eich- und Vermessungswesen

Tabelle 1.2: Widmungsbestand 2022

Widmungskategorie	Fläche in ha	m <sup>2</sup> / Einwohner			Anteil am DSR in %		
		Kaunertal	Bezirk LA	Tirol	Kaunertal	Bezirk LA	Tirol
Bauland und Sonderflächen <sup>1</sup>	36,1	568,1	344,7	293,1	9,3	13,6	14,4
Wohngebiete	4,4						
Mischgebiete	20,8						
Gewerbe- und Industriegebiete	-						
Baulandähnliche Sonderflächen	10,9						
Landwirtschaftliche Sonderflächen	0,6						

Quelle: AdTLR, Abt. Raumordnung und Statistik

<sup>1</sup> ausgenommen freilandähnliche Sonderflächen und landwirtschaftliche Sonderflächen

DSR = Dauersiedlungsraum

## 2 Naturschutzgebiete

Tabelle 2.1: Naturschutz 2023

Schutzgebiete	Fläche in ha	Anteil an Gesamtfläche in %	Anteil der Schutzgebiete an der Gesamtfläche in %	
			Kaunertal	Bezirk LA Tirol
Nationalpark Kernzonen	-	-	-	2,7
Nationalpark Außenzonen	-	-	-	2,1
Naturschutzgebiete	-	-	0,1	5,9
Landschaftsschutzgebiete	4.802	24,8	3,9	5,3
Geschützte Landschaftsteile	-	-	0,0	0,1
Ruhegebiete	4.569	23,6	2,9	10,8
Sonderschutzgebiete	-	-	-	0,0
Schutzgebiete insgesamt	9.371	48,4	6,9	26,9

Quelle: AdTLR, Abt. Umweltschutz



## 3 Bauentwicklung

Tabelle 3.1: Anzahl der Gebäude 2023

Jahr	Gebäude			Index 2001 = 100		
	Kaunertal	Bezirk LA	Tirol	Kaunertal	Bezirk LA	Tirol
1971	96	6.626	91.331	56,5	57,7	56,6
1981	115	8.528	116.875	67,6	74,2	72,5
1991	145	9.892	138.537	85,3	86,1	85,9
2001	170	11.487	161.261	100,0	100,0	100,0
2011	180	12.513	177.745	105,9	108,9	110,2
2021	202	13.581	193.876	118,8	118,2	120,2
2023	219	14.717	213.503	128,8	128,1	132,4

Quelle: Statistik Austria, Gebäude und Wohnsregister

Abbildung 3.1: Entwicklung der Anzahl an Gebäuden

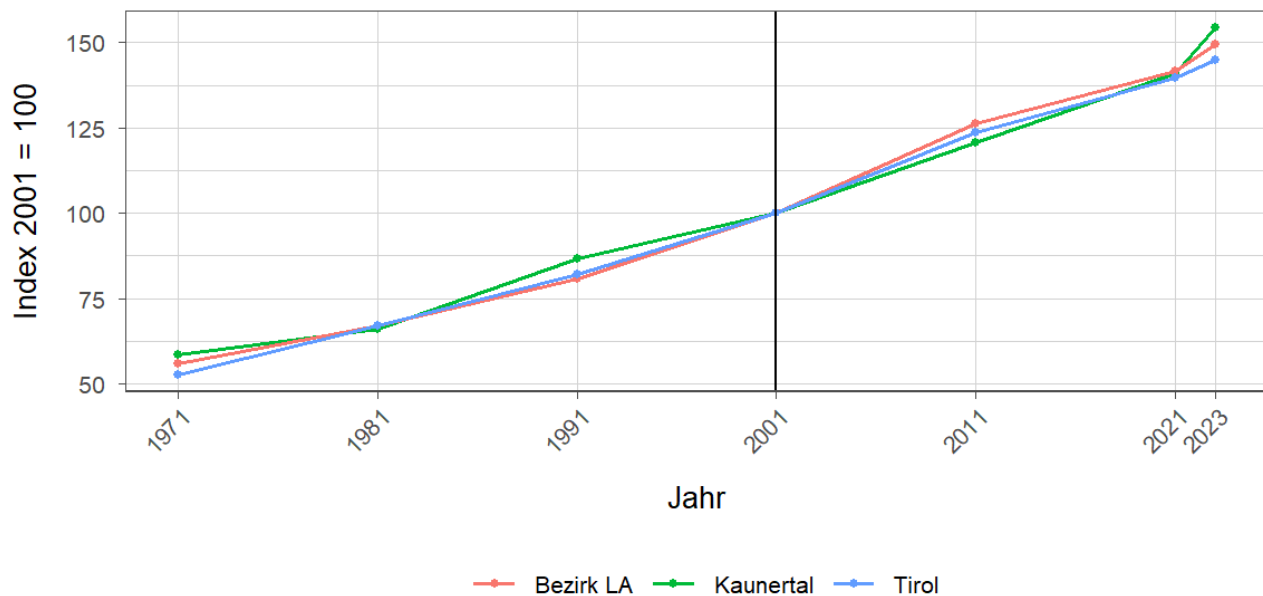


Tabelle 3.2: Überwiegende Gebäudenutzung 2023

Gebäudenutzung	Anzahl	Anzahl an allen Gebäuden in %		
		Kaunertal	Bezirk LA	Tirol
Gebäude mit einer Wohnung	100	45,7	40,0	45,2
Gebäude mit zwei oder mehr Wohnungen	60	27,4	35,1	34,7
Wohngebäude von Gemeinschaften	-	-	0,3	0,3
Hotels und ähnliche Gebäude	38	17,4	10,8	4,1
Andere Gebäude <sup>1</sup>	21	9,6	13,8	15,7

Quelle: Statistik Austria, Gebäude und Wohnsregister

<sup>1</sup> umfasst Bürogebäude, Gebäude des Groß- oder Einzelhandels, Gebäude des Verkehrs- oder Nachrichtenwesens, Werkstätten, Industrie- oder Lagerhallen, Gebäude für Kultur- und Freizeitzwecke sowie des Bildungs- und Gesundheitswesens, Gebäude mit sonstiger Nutzung.

Tabelle 3.3: Anzahl der Wohnungen 2023

Jahr	Wohnungen			Index 2001 = 100		
	Kaunertal	Bezirk LA	Tirol	Kaunertal	Bezirk LA	Tirol
1971	110	9.488	160.196	58,5	56,0	52,8
1981	124	11.362	203.762	66,0	67,1	67,1
1991	163	13.689	249.774	86,7	80,8	82,3
2001	188	16.942	303.632	100,0	100,0	100,0
2011	227	21.409	375.583	120,7	126,4	123,7
2021	265	23.974	423.796	141,0	141,5	139,6
2023	290	25.303	439.539	154,3	149,4	144,8

Quelle: Statistik Austria, Gebäude und Wohnungsregister

## 4 Wohnbevölkerung

Tabelle 4.1: Anzahl und Entwicklung der Wohnbevölkerung

Jahr	Personen			Index 2001 = 100		
	Kaunertal	Bezirk LA	Tirol	Kaunertal	Bezirk LA	Tirol
1961	459	31.106	462.899	77,4	72,7	68,7
1971	483	35.531	540.771	81,5	83,0	80,3
1981	521	37.553	586.663	87,9	87,7	87,1
1991	588	40.207	631.410	99,2	93,9	93,8
2001	593	42.799	673.504	100,0	100,0	100,0
2011	608	43.591	709.319	102,5	101,9	105,3
2021	616	44.328	762.652	103,9	103,6	113,2
2023	635	44.930	771.304	107,1	105,0	114,5

Quelle: Statistik Austria, (bis inkl. 2001) Volkszählung, (ab 2011) Registerzählung

Abbildung 4.1: Entwicklung der Wohnbevölkerung

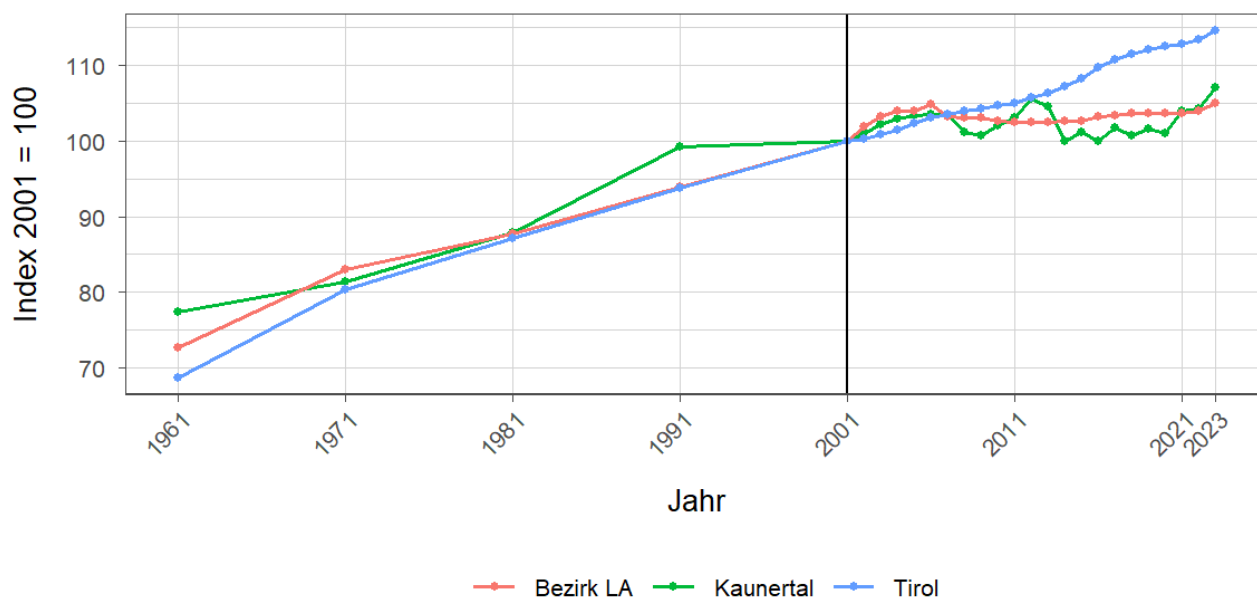


Tabelle 4.2: Altersstruktur 2023

Alter	Personen			in % der Wohnbevölkerung		
	Kaunertal	Bezirk LA	Tirol	Kaunertal	Bezirk LA	Tirol
unter 15	117	6.890	112.127	18,4	15,3	14,5
15 bis 64	408	29.896	512.918	64,3	66,5	66,5
65 oder älter	110	8.144	146.259	17,3	18,1	19,0

Quelle: Statistik Austria, (bis inkl. 2001) Volkszählung, (ab 2011) Bevölkerungsregister

Tabelle 4.3: Höchste abgeschlossene Ausbildung 2021

Bildung	Personen			in % der Wohnbevölkerung im Alter von 15 u. mehr Jahren		
	Kaunertal	Bezirk LA	Tirol	Kaunertal	Bezirk LA	Tirol
Pflichtschule	96	9.697	159.879	19,0	25,8	24,5
Lehrabschluss	198	13.700	212.344	39,1	36,5	32,6
Berufsbild. mittlere S.	110	6.094	98.123	21,7	16,2	15,1
Allg. bild. höhere S.	24	1.627	36.447	4,7	4,3	5,6
Berufsbild. höhere S.	45	2.847	48.281	8,9	7,6	7,4
Kolleg	1	217	4.370	0,2	0,6	0,7
Akademie	6	840	13.080	1,2	2,2	2,0
Hochschule	26	2.493	79.173	5,1	6,6	12,1

Quelle: Statistik Austria, Abgestimmte Erwerbsstatistik

Tabelle 4.4: Veränderung der Wohnbevölkerung seit 1961 - Volkszählung bzw. Registerzählung

Jahr	Insgesamt	Wanderungs- saldo	Geburten- bilanz	in % der Wohnbevölkerung 1961		
				Insgesamt	Wanderungs- saldo	Geburten- bilanz
1961/1971	24	-88	112	5,2	-19,2	24,4
1971/1981	38	-12	50	8,3	-2,6	10,9
1981/1991	67	5	62	14,6	1,1	13,5
1991/2001	5	-37	42	1,1	-8,1	9,2
2001/2011	15	-5	20	3,3	-1,1	4,4
2011/2021	8	-12	20	1,7	-2,6	4,4

Quelle: Statistik Austria, Volkszählung bzw. Bevölkerungsregister

Tabelle 4.5: Veränderung der Wohnbevölkerung - Bevölkerungsregister

Jahr	Insgesamt	Wanderungs- saldo	Geburten- bilanz	jährliche Veränderung in %		
				Insgesamt	Wanderungs- saldo	Geburten- bilanz
2016	9	5	4	1,5	0,8	0,7
2017	-5	-9	4	-0,8	-1,5	0,7
2018	4	2	2	0,7	0,3	0,3
2019	-3	-5	2	-0,5	-0,8	0,3
2020	18	11	7	3,0	1,8	1,2
2021	2	-	2	0,3	-	0,3
2022	17	17	-	2,8	2,8	-
2016/2022	42	21	21	7,0	3,5	3,5

Quelle: Statistik Austria, Bevölkerungsregister

Tabelle 4.6: Wanderungen

Jahr	Personen			jährliche Veränderung in %		
	Zuzüge	Wegzüge	Saldo	Zuzüge	Wegzüge	Saldo
2016	28	23	5	4,7	3,9	0,8
2017	12	21	-9	2,0	3,5	-1,5
2018	25	23	2	4,2	3,9	0,3
2019	23	28	-5	3,8	4,7	-0,8
2020	25	14	11	4,2	2,3	1,8
2021	28	28	-	4,5	4,5	-
2022	26	9	17	4,2	1,5	2,8
2016/2022	167	146	21	27,8	24,3	3,5

Quelle: Statistik Austria, Wanderungsstatistik

Tabelle 4.7: Geburten und Sterbefälle

Jahr	Personen			jährliche Veränderung in %		
	Geburten	Sterbefällr	Saldo	Geburten	Sterbefällr	Saldo
2016	10	6	4	1,7	1,0	0,7
2017	9	5	4	1,5	0,8	0,7
2018	5	3	2	0,8	0,5	0,3
2019	10	8	2	1,7	1,3	0,3
2020	9	2	7	1,5	0,3	1,2
2021	7	5	2	1,1	0,8	0,3
2022	9	9	-	1,5	1,5	-
2016/2022	59	38	21	9,8	6,3	3,5

Quelle: Statistik Austria, Natürliche Bevölkerungsbewegung

## 5 Privathaushalte

Tabelle 5.1: Anzahl und Entwicklung der Privathaushalte

Jahr	Haushalte			Index 2001 = 100		
	Kaunertal	Bezirk LA	Tirol	Kaunertal	Bezirk LA	Tirol
1961	92	7.424	123.705	53,5	51,4	47,5
1971	96	8.845	157.267	55,8	61,2	60,3
1981	105	10.280	188.898	61,0	71,1	72,5
1991	148	12.114	219.783	86,0	83,8	84,3
2001	172	14.453	260.660	100,0	100,0	100,0
2011	200	16.238	296.712	116,3	112,4	113,8
2021	221	17.909	334.096	128,5	123,9	128,2

Quelle: Statistik Austria, Volkszählung bzw. Registerzählung, Abgestimmte Erwerbsstatistik

Tabelle 5.2: Durchschnittliche Haushaltsgröße

Jahr	Personen pro Haushalte		
	Kaunertal	Bezirk LA	Tirol
1961	5,0	4,2	3,7
1971	5,0	4,0	3,4
1981	5,0	3,6	3,1
1991	3,9	3,3	2,8
2001	3,4	2,9	2,6
2011	3,0	2,7	2,4
2021	2,8	2,5	2,2

Quelle: Statistik Austria, Volkszählung bzw. Registerzählung, Abgestimmte Erwerbsstatistik

Tabelle 5.3: Anzahl und Entwicklung der Einpersonenhaushalte

Jahr	Haushalte			in % der Privathaushalte		
	Kaunertal	Bezirk LA	Tirol	Kaunertal	Bezirk LA	Tirol
1961	2	714	16.090	2,2	9,6	13,0
1971	6	1.175	31.826	6,2	13,3	20,2
1981	7	1.612	44.728	6,7	15,7	23,7
1991	16	2.041	55.078	10,8	16,8	25,1
2001	29	3.072	77.310	16,9	21,3	29,7
2011	44	4.199	100.474	22,0	25,9	33,9
2021	52	5.251	121.247	23,5	29,3	36,3

Quelle: Quelle: Statistik Austria, Volkszählung bzw. Registerzählung, Abgestimmte Erwerbsstatistik

## 6 Wirtschaft und Beschäftigung

Tabelle 6.1: Erwerbstätige am Arbeitsort (gesamt)

Jahr	Personen			Index 2001 = 100		
	Kaunertal	Bezirk LA	Tirol	Kaunertal	Bezirk LA	Tirol
1961	284	13.967	210.522	106,0	85,1	69,6
1971	118	11.261	207.802	44,0	68,6	68,7
1981	161	13.640	243.508	60,1	83,1	80,6
1991	219	14.421	272.092	81,7	87,8	90,0
2001	268	16.420	302.291	100,0	100,0	100,0
2011	288	16.141	328.424	107,5	98,3	108,6
2021	253	18.606	373.489	94,4	113,3	123,6

Quelle: Statistik Austria, Volkszählung bzw. Registerzählung

Abbildung 6.1: Entwicklung der Erwerbstätigen am Arbeitsort

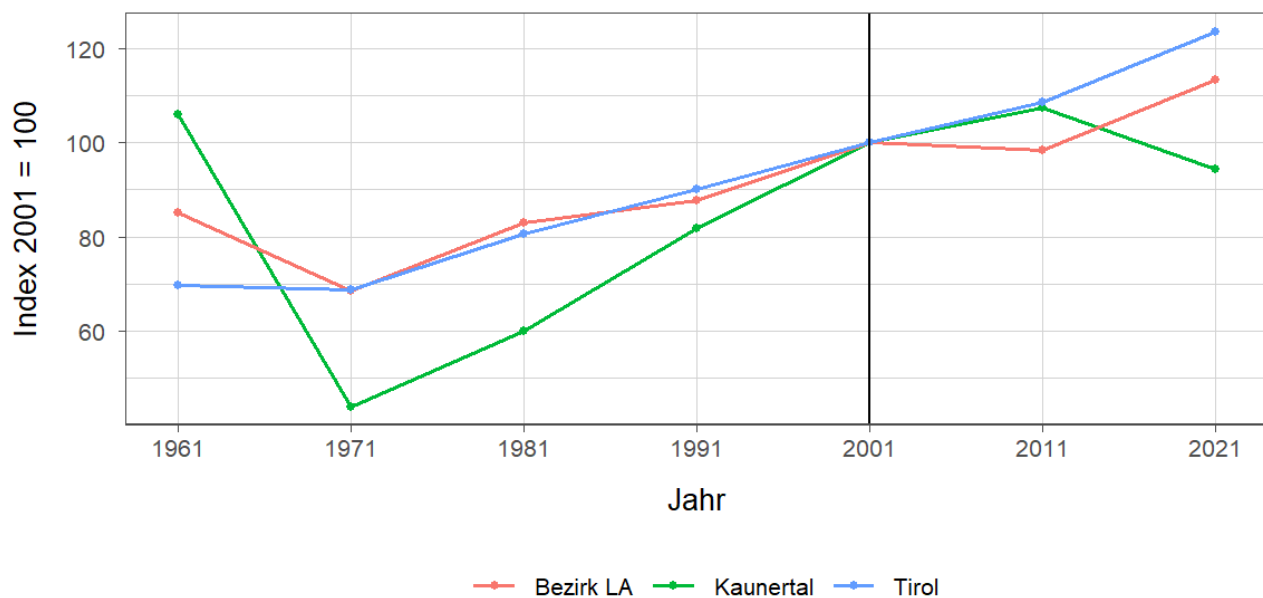


Tabelle 6.2: Erwerbstätige am Arbeitsort nach wirtschaftlicher Zugehörigkeit

Jahr	gesamt	Land- und Forstwirtschaft	Gewerbe und Industrie	darunter Bauwesen	Dienstleistungen	darunter Beyerbergung und Gaststättenwesen
1961	284	116	121	101	47	22
1971	118	21	22	11	75	6
1981	161	9	31	25	121	33
1991	219	11	23	4	185	99
2001	268	7	12	-	249	133
2011	288	4	18	9	266	140
2021	253	5	17	14	231	111

Quelle: Statistik Austria, Volkszählung bzw. Registerzählung, Abgestimmte Erwerbsstatistik

Tabelle 6.3: Erwerbstätige am Wohn- und Arbeitsort

Jahr	am Wohnort		am Arbeitsort	
	weiblich	männlich	weiblich	männlich
1961	-	-	81	203
1971	32	120	25	93
1981	51	140	39	122
1991	85	163	77	142
2001	99	160	116	152
2011	126	166	145	143
2021	132	175	133	120

Quelle: Quelle: Statistik Austria, Volkszählung bzw. Registerzählung, Abgestimmte Erwerbsstatistik

Tabelle 6.4: Berufspendler

Jahr	Gemeinde- einpendler	Gemeinde- binnenpendler	Gemeinde- auspendler	Pendler- saldo absolut	Index des Pendler- saldos <sup>1</sup>
1961	94	-	35	59	126
1971	12	84	46	-34	78
1981	65	57	95	-30	84
1991	78	65	107	-29	88
2001	131	80	122	9	103
2011	137	75	141	-4	99
2021	120	76	174	-54	82

Quelle: Quelle: Statistik Austria, Volkszählung bzw. Registerzählung, Abgestimmte Erwerbsstatistik

<sup>1</sup> = (Erwerbstätige am Arbeitsort / Erwerbstätige am Wohnort)\*100

Ein Wert unter 100: Zahl der Auspendler aus den Gemeinden in einer Region überwiegt

Ein Wert über 100: Zahl der Einpendler in Gemeinden einer Region überwiegt

**Gemeindeeinpendler, Gemeindeauspendler:** Personen, deren Wohn- und Arbeitsort in verschiedenen Gemeinden liegen, also Personen, die über Gemeindegrenzen hinweg pendeln.

**Erwerbstätige:** Personen ab 15 Jahren, die einer bezahlten Tätigkeit von mindestens einer Wochenstunde nachgehen, Selbständige und mithelfende Familienangehörige, Präsenz- und Zivildienstler sind eingeschlossen, Personen in Karenz werden nicht berücksichtigt.



## 7 Land- und Forstwirtschaft

Tabelle 7.1: Anzahl und Entwicklung der Land- und Forstwirtschaftlichen Betriebe

Jahr	Betriebe			Index 1999 = 100		
	Kaunertal	Bezirk LA	Tirol	Kaunertal	Bezirk LA	Tirol
1960	63	2.816	25.365	108,6	140,2	139,1
1970	56	2.581	23.600	96,6	128,5	129,4
1980	54	2.362	20.913	93,1	117,6	114,7
1990	57	2.199	19.739	98,3	109,5	108,2
1999	58	2.009	18.238	100,0	100,0	100,0
2010	53	1.847	16.215	91,4	91,9	88,9
2020	39	1.353	14.215	67,2	67,3	77,9

Quelle: Statistik Austria, Land- und Forstwirtschaftliche Betriebszählung bzw. Agrarstrukturerhebung

Abbildung 7.1: Entwicklung der Anzahl an land- und forstwirtschaftlichen Betrieben

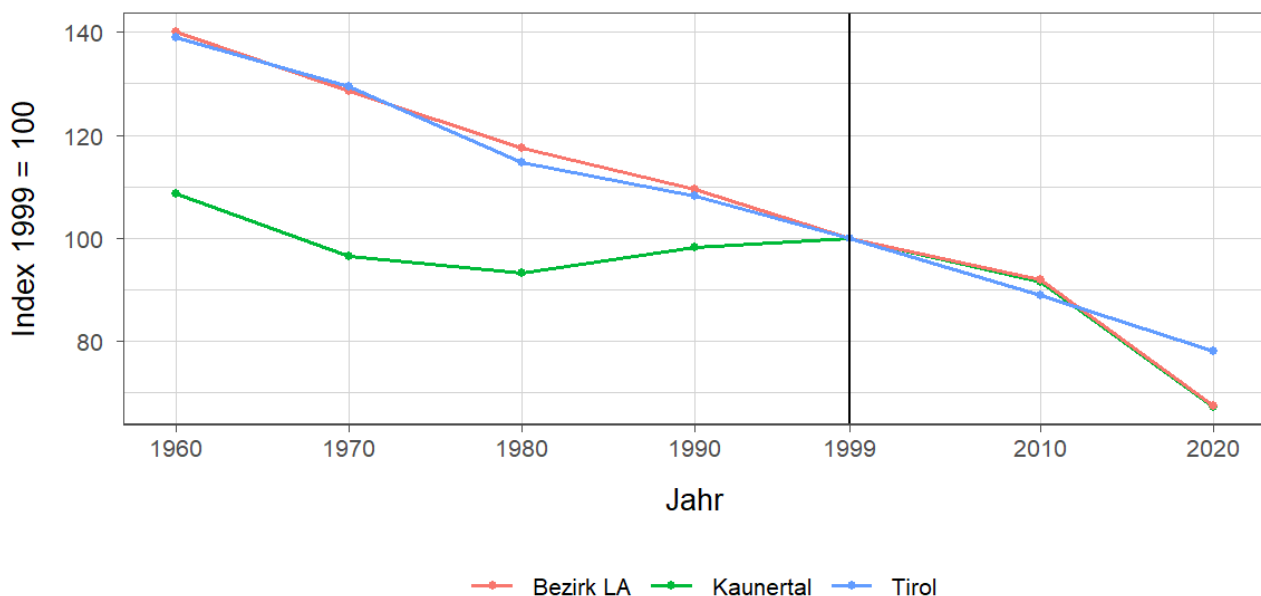


Tabelle 7.2: Betriebe nach Erwerbsart 2020

Erwerbsart	Betriebe			Anteil an allen Betrieben in %		
	Kaunertal	Bezirk LA	Tirol	Kaunertal	Bezirk LA	Tirol
Haupterwerb	5	204	4.749	12,8	15,1	33,4
Nebenerwerb	30	1.036	7.916	76,9	76,6	55,7
Pers.Gem.	-	12	322	-	0,9	2,3
jur. Person	4	101	1.228	10,3	7,5	8,6

Quelle: Statistik Austria, Agrarstrukturerhebung

Pers.Gem: Personengemeinschaften

jur. Person: Juristische Personen

Tabelle 7.3: Betriebe mit Erschwernispunkten 2020

EP-GR <sup>1</sup>	Betriebe			Anteil an allen Betrieben in %		
	Kaunertal	Bezirk LA	Tirol	Kaunertal	Bezirk LA	Tirol
EP-GR 1	-	68	2.015	-	5,0	14,2
EP-GR 2	9	200	2.268	23,1	14,8	16,0
EP-GR 3	24	406	2.265	61,5	30,0	15,9
EP-GR 4	1	467	2.803	2,6	34,5	19,7
keine Erschwernis	5	212	4.864	12,8	15,7	34,2

Quelle: Quelle: Statistik Austria, Agrarstrukturerhebung

<sup>1</sup> Zuordnung der Betriebe nach Erschwernispunkten

Bei der Agrarstrukturerhebung 2020 wurden analog zum Grünen Bericht die Betriebe nach ihren Erschwernispunkten den Erschwernispunktgruppen (EPGruppe 1 bis 4) zugeordnet. Die Erschwernispunkte-Gruppen (EP-Gruppen) setzen sich wie folgt zusammen:

EP-Gruppe 1: 5 bis 90 Erschwernispunkte

EP-Gruppe 2: 91 bis 180 Erschwernispunkte

EP-Gruppe 3: 181 bis 270 Erschwernispunkte

EP-Gruppe 4: über 270 (bis maximal 540) Erschwernispunkte

Die Zuordnung der Erschwernispunkte wird im Rahmen des jährlichen Mehrfachantrag-Flächen durchgeführt. Das System der Erschwernispunktgruppen (EP-Gruppen) ist nur bedingt mit den bisherigen Systemen der Einteilung bergbäuerlicher Betriebe bzw. Erschwernisbeurteilung vergleichbar. Betriebe mit weniger als 5 Erschwernispunkten werden in der in der Gruppe „Ohne Erschwernis“ ausgewiesen.

## 8 Tourismus

Tabelle 8.1: Nächtigungsentwicklung - Winter seit 1981

Jahr	Nächtigungen			Index 2001 = 100		
	Kaunertal	Bezirk LA	Tirol	Kaunertal	Bezirk LA	Tirol
1981	37.537	2.686.991	17.771.714	25,4	54,9	75,6
1991	105.510	3.923.504	21.774.674	71,5	80,2	92,6
2001	147.582	4.895.042	23.503.160	100,0	100,0	100,0
2011	151.929	5.620.638	24.830.645	102,9	114,8	105,6
2021	9.929	34.502	712.998	6,7	0,7	3,0
2023	146.275	5.765.445	25.707.235	99,1	117,8	109,4

Quelle: AdTLR, Raumordnung und Statistik, Tourismusstatistik

Abbildung 8.1: Nächtigungsentwicklung im Winter

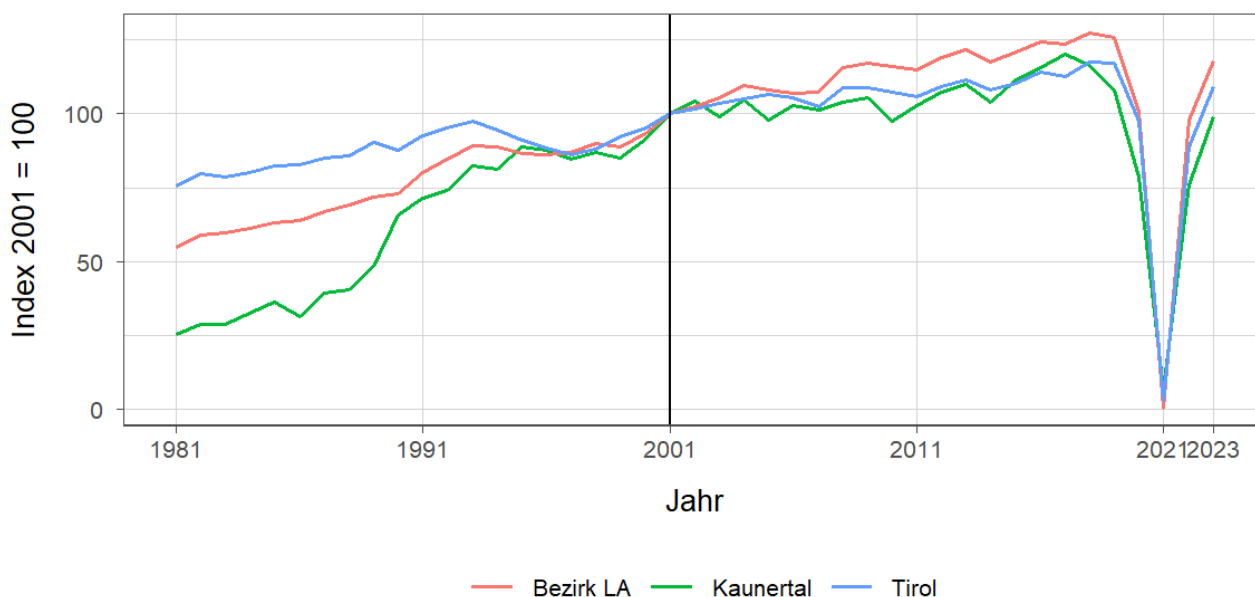


Tabelle 8.2: Nächtigungsentwicklung - Winter 2012 bis 2023

Jahr	Nächtigungen			Index 2012 = 100		
	Kaunertal	Bezirk LA	Tirol	Kaunertal	Bezirk LA	Tirol
2012	158.296	5.824.355	25.699.115	100,0	100,0	100,0
2013	162.186	5.950.176	26.220.929	102,5	102,2	102,0
2014	153.353	5.754.152	25.370.402	96,9	98,8	98,7
2015	164.444	5.913.482	25.960.806	103,9	101,5	101,0
2016	170.527	6.081.206	26.804.089	107,7	104,4	104,3
2017	177.050	6.052.991	26.463.873	111,8	103,9	103,0
2018	171.990	6.239.314	27.583.016	108,7	107,1	107,3
2019	159.717	6.164.816	27.485.847	100,9	105,8	107,0
2020	115.887	4.937.727	22.925.568	73,2	84,8	89,2
2021	9.929	34.502	712.998	6,3	0,6	2,8
2022	112.369	4.782.399	20.909.636	71,0	82,1	81,4
2023	146.275	5.765.445	25.707.235	92,4	99,0	100,0

Quelle: AdTLR, Raumordnung und Statistik, Tourismusstatistik

Tabelle 8.3: Nächtigungen nach Unterkunftsarten - Winter 2023

Kategorie	Nächtigungen			in %		
	Kaunertal	Bezirk LA	Tirol	Kaunertal	Bezirk LA	Tirol
Gewerblich	116.785	4.503.598	19.043.511	79,8	78,1	74,1
davon **** / ****	39.189	2.009.858	8.849.552	26,8	34,9	34,4
***	62.172	733.666	3.912.344	42,5	12,7	15,2
** / *	-	444.395	2.302.416	-	7,7	9,0
Fewo gewerblich	15.424	1.315.679	3.979.199	10,5	22,8	15,5
Privat	602	150.151	814.588	0,4	2,6	3,2
Fewo privat	28.852	1.054.478	4.978.196	19,7	18,3	19,4
Campingplätze	36	23.664	412.652	0,0	0,4	1,6
Sonst. Unterkünfte	-	33.554	458.288	-	0,6	1,8
Gesamt	146.275	5.765.445	25.707.235	100,0	100,0	100,0

Quelle: Quelle: AdTLR, Raumordnung und Statistik, Tourismusstatistik

G = Geheim, da weniger als 3 Betriebe vorhanden

Tabelle 8.4: Nächtigungsentwicklung - Sommer seit 1981

Jahr	Nächtigungen			Index 2001 = 100		
	Kaunertal	Bezirk LA	Tirol	Kaunertal	Bezirk LA	Tirol
1981	80.440	1.743.790	23.095.058	76,6	105,7	135,8
1991	113.736	2.117.753	23.561.062	108,2	128,4	138,5
2001	105.075	1.649.017	17.006.337	100,0	100,0	100,0
2011	122.267	2.034.855	18.068.597	116,4	123,4	106,2
2021	116.641	2.363.761	19.865.249	111,0	143,3	116,8
2023	131.986	2.532.952	22.788.556	125,6	153,6	134,0

Quelle: AdTLR, Raumordnung und Statistik, Tourismusstatistik

Abbildung 8.2: Nächtigungsentwicklung im Sommer

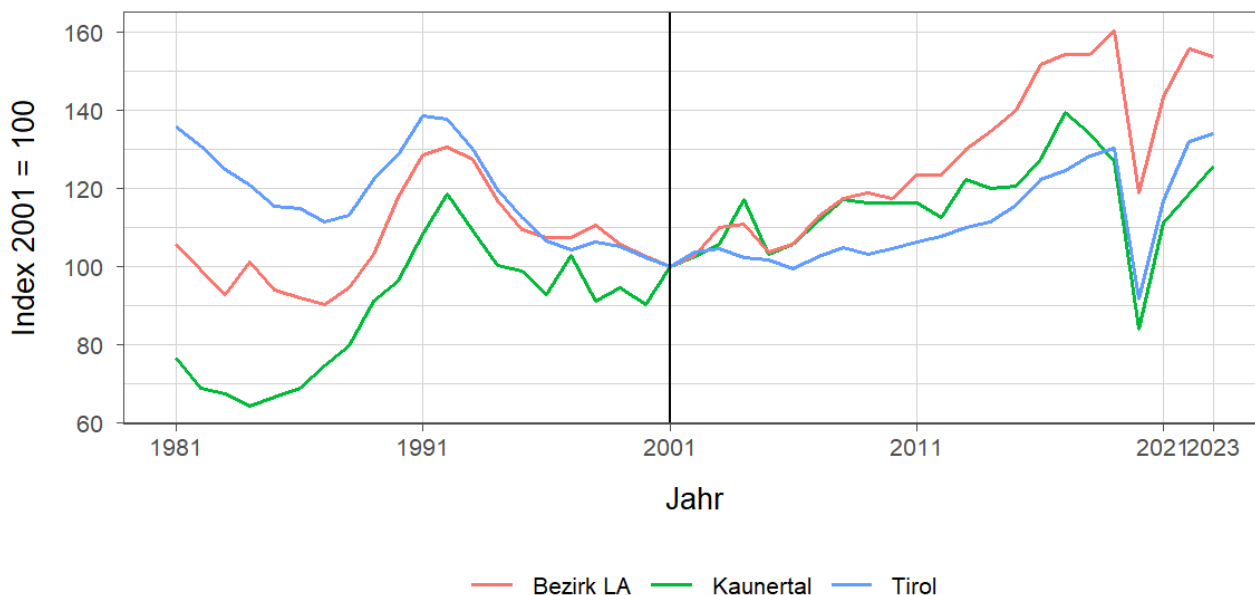


Tabelle 8.5: Nächtigungsentwicklung - Sommer 2012 bis 2023

Jahr	Nächtigungen			Index 2012 = 100		
	Kaunertal	Bezirk LA	Tirol	Kaunertal	Bezirk LA	Tirol
2012	118.340	2.036.982	18.325.187	100,0	100,0	100,0
2013	128.392	2.145.249	18.727.354	108,5	105,3	102,2
2014	126.087	2.220.389	18.959.548	106,5	109,0	103,5
2015	126.607	2.309.192	19.676.251	107,0	113,4	107,4
2016	133.840	2.499.613	20.796.138	113,1	122,7	113,5
2017	146.370	2.545.411	21.193.135	123,7	125,0	115,7
2018	140.869	2.544.619	21.806.765	119,0	124,9	119,0
2019	133.357	2.645.256	22.163.110	112,7	129,9	120,9
2020	88.364	1.961.598	15.580.308	74,7	96,3	85,0
2021	116.641	2.363.761	19.865.249	98,6	116,0	108,4
2022	124.603	2.565.979	22.448.264	105,3	126,0	122,5
2023	131.986	2.532.952	22.788.556	111,5	124,3	124,4

Quelle: AdTLR, Raumordnung und Statistik, Tourismusstatistik

Tabelle 8.6: Nächtigungen nach Unterkunftsarten - Sommer 2023

Kategorie	Nächtigungen			in %		
	Kaunertal	Bezirk LA	Tirol	Kaunertal	Bezirk LA	Tirol
Gewerblich	97.667	1.973.321	15.781.623	74,0	77,9	69,3
davon *****/****	35.327	1.052.617	7.888.227	26,8	41,6	34,6
***	52.999	324.145	3.470.892	40,2	12,8	15,2
**/*	-	123.355	1.743.642	-	4,9	7,7
Fewo gewerblich	9.341	473.204	2.678.862	7,1	18,7	11,8
Privat	250	34.732	633.879	0,2	1,4	2,8
Fewo privat	17.306	368.449	3.615.238	13,1	14,5	15,9
Campingplätze	8.697	75.984	1.898.422	6,6	3,0	8,3
Sonst. Unterkünfte	8.066	80.466	859.394	6,1	3,2	3,8
Gesamt	131.986	2.532.952	22.788.556	100,0	100,0	100,0

Quelle: Quelle: AdTLR, Raumordnung und Statistik, Tourismusstatistik  
 G = Geheim, da weniger als 3 Betriebe vorhanden

Abbildung 8.3: Nächtigungsentwicklung im Vergleich Winter zu Sommer

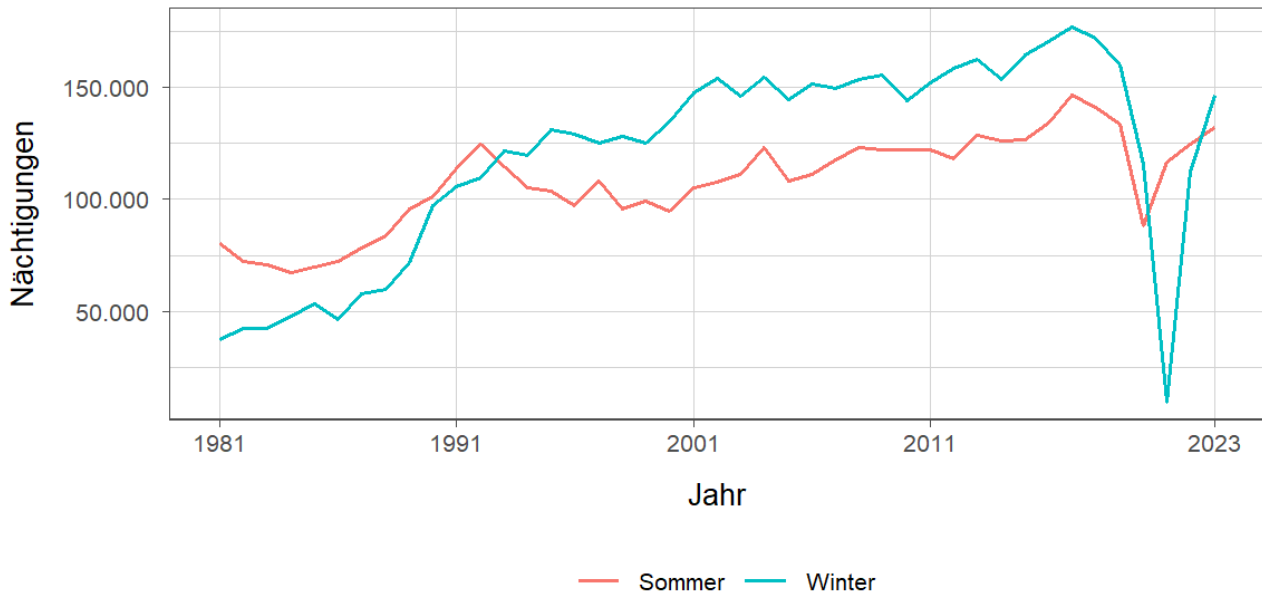


Tabelle 8.7: Betten - Winter 2023

Kategorie	Betten Winter			in %		
	Kaunertal	Bezirk LA	Tirol	Kaunertal	Bezirk LA	Tirol
Gewerblich	1.161	47.216	224.822	74,6	71,9	65,8
davon **** / ****	399	19.274	90.088	25,6	29,3	26,4
***	564	7.384	47.047	36,2	11,2	13,8
** / *	-	5.664	33.308	-	8,6	9,8
Fewo gewerblich	198	14.894	54.379	12,7	22,7	15,9
Privat	38	2.525	19.168	2,4	3,8	5,6
Fewo privat	357	14.800	84.979	22,9	22,5	24,9
Sonst. Unterkünfte	-	1.172	12.495	-	1,8	3,7
Gesamt	1.556	65.713	341.464	100,0	100,0	100,0

Quelle: Quelle: AdTLR, Raumordnung und Statistik, Tourismusstatistik  
 G = Geheim, da weniger als 3 Betriebe vorhanden

Tabelle 8.8: Betten - Sommer 2023

Kategorie	Betten Sommer			in %		
	Kaunertal	Bezirk LA	Tirol	Kaunertal	Bezirk LA	Tirol
Gewerblich	1.161	44.214	217.717	70,9	71,3	64,6
davon ***** / ****	399	18.155	86.552	24,4	29,3	25,7
***	564	7.177	46.198	34,5	11,6	13,7
** / *	-	4.989	32.060	-	8,0	9,5
Fewo gewerblich	198	13.893	52.907	12,1	22,4	15,7
Privat	40	2.283	18.506	2,4	3,7	5,5
Fewo privat	355	13.762	82.554	21,7	22,2	24,5
Sonst. Unterkünfte	81	1.772	18.363	4,9	2,9	5,4
Gesamt	1.637	62.031	337.140	100,0	100,0	100,0

Quelle: Quelle: AdTLR, Raumordnung und Statistik, Tourismusstatistik

G = Geheim, da weniger als 3 Betriebe vorhanden

Tabelle 8.9: Auslastung 2023

Kategorie	Auslastung in % <sup>1</sup>					
	Kaunertal		Bezirk LA		Tirol	
	Winter	Sommer	Winter	Sommer	Winter	Sommer
Gewerblich	55,6	45,7	52,7	24,3	46,8	39,4
davon ***** / ****	54,3	48,1	57,6	31,5	54,3	49,5
***	60,9	51,1	54,9	24,5	45,9	40,8
** / *	NaN	NaN	43,3	13,4	38,2	29,6
Fewo gewerblich	43,0	25,6	48,8	18,5	40,4	27,5
Privat	8,8	3,4	32,9	8,3	23,5	18,6
Fewo privat	44,7	26,5	39,4	14,6	32,4	23,8
Sonst. Unterkünfte	NaN	54,1	15,8	24,7	20,3	25,4
Gesamt	51,9	40,9	48,3	21,5	40,9	33,7

Quelle: Quelle: AdTLR, Raumordnung und Statistik, Tourismusstatistik

<sup>1</sup> Winter: 100 Prozent entsprechen 181 (bzw. 182 im Schaltjahr) Vollbelegungstagen

Sommer: 100 Prozent entsprechen 184 Vollbelegungstagen

Aus Datenverfügbarkeitsgründen wurde die Auslastung mit der Bettenzahl des Vorjahres berechnet

G = Geheim, da weniger als 3 Betriebe vorhanden

## 9 Grundversorgung der Tiroler Bevölkerung

Tabelle 9.1: Einrichtungen zur Grundversorgung der Tiroler Bevölkerung 2023

Einrichtungen	Kaunertal	Bezirk LA	Tirol
Nahversorger	1	54	690
Verkaufsfläche der Nahversorger (in m <sup>2</sup> )	202	27.378	356.831
Verkaufsfläche (in m <sup>2</sup> /Einwohner)	0	1	0
Metzger	-	12	149
Baecker	-	21	374
Polizeiinspektion	-	8	78
Praktischer_Arzt	-	34	674
Zahnheilkunde	1	21	427
Apotheke	-	5	131
Hausapotheke	-	13	55
Altersheim	-	5	93
Postamt	-	2	37
Postpartner	-	10	114
Bankfiliale	-	33	409
Tankstelle	1	17	304
Kinderkrippe	1	22	310
Kindergarten	1	42	484
Hort	-	6	114
Volksschule	1	39	351
Mittelschule	-	10	106
Sonderschule	-	1	20
Poly	-	2	28
AHS	-	2	27

Quelle: Quelle: AdTLR, Raumordnung und Statistik, Tourismusstatistik, Erhebung zur Grundversorgung der Tiroler Bevölkerung



# 10 Gemeindefinanzen

Tabelle 10.1: Eigene Steuern <sup>1</sup>

Jahr	Steuern in Tsd. Euro			Index 2013 = 100		
	Kaunertal	Bezirk LA	Tirol	Kaunertal	Bezirk LA	Tirol
2013	269	20.547	352.594	100,0	100,0	100,0
2014	258	19.805	332.524	95,7	96,4	94,3
2015	258	21.349	345.545	95,8	103,9	98,0
2016	270	21.839	360.435	100,3	106,3	102,2
2017	277	22.891	373.058	102,9	111,4	105,8
2018	297	23.728	388.551	110,1	115,5	110,2
2019	298	25.095	405.946	110,7	122,1	115,1
2020	268	24.010	400.991	99,6	116,9	113,7
2021	235	20.612	400.778	87,3	100,3	113,7
2022	310	26.171	446.231	115,0	127,4	126,6

Quelle: AdTLR, Abt. Gemeinden, Die Finanzlage der Gemeinden Tirols

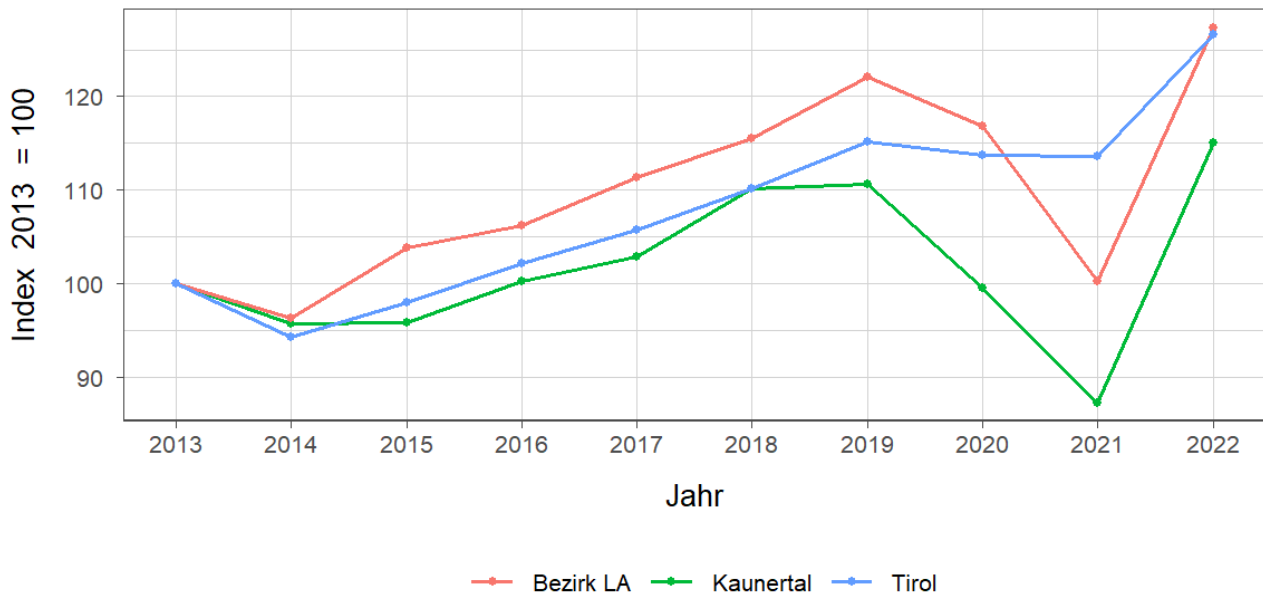
Tabelle 10.2: Eigene Steuern pro Einwohner

Jahr	Pro Einwohner in Euro			Index 2013 = 100		
	Kaunertal	Bezirk LA	Tirol	Kaunertal	Bezirk LA	Tirol
2013	454	468	488	100,0	100,0	100,0
2014	430	451	456	94,6	96,4	93,4
2015	435	483	467	95,8	103,2	95,7
2016	448	494	483	98,6	105,6	98,9
2017	464	516	497	102,2	110,2	101,7
2018	493	535	515	108,5	114,3	105,4
2019	498	565	536	109,6	120,8	109,7
2020	435	541	528	95,9	115,7	108,0
2021	381	463	525	83,8	99,0	107,4
2022	488	582	579	107,4	124,5	118,5

Quelle: AdTLR, Abt. Gemeinden, Die Finanzlage der Gemeinden Tirols

<sup>1</sup> Ausschließliche Gemeindeabgaben i. S. des Finanzausgleichsgesetzes  
(Grundsteuer A und B, Kommunalsteuer, Sonstige Steuern)

Abbildung 10.1: Entwicklung der Eigenen Steuern

Tabelle 10.3: Abgabenertragsanteile <sup>1</sup>

Jahr	Abgabenertragsanteile in Tsd. Euro			Index 2013 = 100		
	Kaunertal	Bezirk LA	Tirol	Kaunertal	Bezirk LA	Tirol
2013	455	33.579	613.323	100,0	100,0	100,0
2014	697	41.816	696.908	153,0	124,5	113,6
2015	711	43.778	733.155	156,1	130,4	119,5
2016	734	44.334	751.116	161,2	132,0	122,5
2017	729	44.574	756.870	160,1	132,7	123,4
2018	786	46.321	792.641	172,6	137,9	129,2
2019	851	49.613	851.034	186,9	147,7	138,8
2020	782	45.350	777.780	171,7	135,1	126,8
2021	859	52.363	907.213	188,6	155,9	147,9
2022	950	58.424	1.031.610	208,5	174,0	168,2

Quelle: AdTLR, Abt. Gemeinden, Die Finanzlage der Gemeinden Tirols

Tabelle 10.4: Abgabenertragsanteile pro Einwohner

Jahr	Pro Einwohner in Euro			Index 2013 = 100		
	Kaunertal	Bezirk LA	Tirol	Kaunertal	Bezirk LA	Tirol
2013	768	765	849	100,0	100,0	100,0
2014	1.162	953	956	151,3	124,6	112,6
2015	1.199	991	992	156,1	129,5	116,8
2016	1.217	1.003	1.007	158,5	131,1	118,5
2017	1.221	1.004	1.008	159,0	131,3	118,6
2018	1.306	1.044	1.050	170,0	136,5	123,6
2019	1.421	1.118	1.123	185,0	146,1	132,2
2020	1.269	1.023	1.023	165,2	133,7	120,5
2021	1.390	1.177	1.187	181,0	153,9	139,8
2022	1.496	1.300	1.337	194,8	170,0	157,5

Quelle: AdTLR, Abt. Gemeinden, Die Finanzlage der Gemeinden Tirols

<sup>1</sup> Anteile der Gemeinden an den gemeinschaftlichen Bundesabgaben lt. Finanzausgleichsgesetzes

Abbildung 10.2: Entwicklung der Abgabenertragsanteile

