

Regionsprofil Statistik 2023

Landeck

Gemeinde 70614



Übergeordneter Planungsverband der Gemeinde

Planungsverband	Einwohner
Landeck und Umgebung	19.303

Impressum

Titel	Regionsprofil Statistik 2023 - Landeck - Gemeinde 70614
Ausgabe	1. Ausgabe
Datum	16. Februar 2024
Herausgeber	Amt der Tiroler Landesregierung Abteilung Raumordnung und Statistik Landesstatistik Tirol
Bearbeitung	MMag. Mario Stadler
Redaktion	Mag. Manfred Kaiser
Adresse	Landhaus 2 Heiliggeiststraße 7-9 6020 Innsbruck
Telefon	0043-512-508-3632
Email	raumordnung.statistik@tirol.gv.at
Website	https://www.tirol.gv.at/statistik



Anmerkungen

Nachdruck - auch auszugsweise - ist nur mit Quellenangabe gestattet.

Wenn bei Begriffen, die sich auf Personengruppen beziehen, nur die männliche Form gewählt wurde, so ist dies nicht geschlechtsspezifisch gemeint, sondern geschah ausschließlich aus Gründen der besseren Lesbarkeit.

Inhaltsverzeichnis

Tabellenverzeichnis	iv
Abbildungsverzeichnis	v
1 Flächen	1
2 Naturschutzgebiete	2
3 Bauentwicklung	3
4 Wohnbevölkerung	5
5 Privathaushalte	8
6 Wirtschaft und Beschäftigung	9
7 Land- und Forstwirtschaft	11
8 Tourismus	13
9 Grundversorgung der Tiroler Bevölkerung	18
10 Gemeindefinanzen	19

Tabellenverzeichnis

1.1 Flächennutzung 2023	1
1.2 Widmungsbestand 2022	1
2.1 Naturschutz 2023	2
3.1 Anzahl der Gebäude 2023	3
3.2 Überwiegende Gebäudenutzung 2023	3
3.3 Anzahl der Wohnungen 2023	4
4.1 Anzahl und Entwicklung der Wohnbevölkerung	5
4.2 Altersstruktur 2023	5
4.3 Höchste abgeschlossene Ausbildung 2021	6
4.4 Veränderung der Wohnbevölkerung seit 1961 - Volkszählung bzw. Registerzählung	6
4.5 Veränderung der Wohnbevölkerung - Bevölkerungsregister	6
4.6 Wanderungen	7
4.7 Geburten und Sterbefälle	7
5.1 Anzahl und Entwicklung der Privathaushalte	8
5.2 Durchschnittliche Haushaltsgröße	8
5.3 Anzahl und Entwicklung der Einpersonenhaushalte	8
6.1 Erwerbstätige am Arbeitsort (gesamt)	9
6.2 Erwerbstätige am Arbeitsort nach wirtschaftlicher Zugehörigkeit	9
6.3 Erwerbstätige am Wohn- und Arbeitsort	10
6.4 Berufspendler	10
7.1 Anzahl und Entwicklung der Land- und Forstwirtschaftlichen Betriebe	11
7.2 Betriebe nach Erwerbsart 2020	11
7.3 Betriebe mit Erschwernispunkten 2020	12
8.1 Nächtigungsentwicklung - Winter seit 1981	13
8.2 Nächtigungsentwicklung - Winter 2012 bis 2023	13
8.3 Nächtigungen nach Unterkunftsarten - Winter 2023	14
8.4 Nächtigungsentwicklung - Sommer seit 1981	14
8.5 Nächtigungsentwicklung - Sommer 2012 bis 2023	15
8.6 Nächtigungen nach Unterkunftsarten - Sommer 2023	15
8.7 Betten - Winter 2023	16
8.8 Betten - Sommer 2023	17
8.9 Auslastung 2023	17
9.1 Einrichtungen zur Grundversorgung der Tiroler Bevölkerung 2023	18
10.1 Eigene Steuern ¹	19
10.2 Eigene Steuern pro Einwohner	19
10.3 Abgabenertragsanteile ¹	20
10.4 Abgabenertragsanteile pro Einwohner	20

Abbildungsverzeichnis

3.1 Entwicklung der Anzahl an Gebäuden	3
4.1 Entwicklung der Wohnbevölkerung	5
6.1 Entwicklung der Erwerbstätigen am Arbeitsort	9
7.1 Entwicklung der Anzahl an land- und forstwirtschaftlichen Betrieben	11
8.1 Nächtigungsentwicklung im Winter	13
8.2 Nächtigungsentwicklung im Sommer	15
8.3 Nächtigungsentwicklung im Vergleich Winter zu Sommer	16
10.1 Entwicklung der Eigenen Steuern	20
10.2 Entwicklung der Abgabenertragsanteile	21

1 Flächen

Tabelle 1.1: Flächennutzung 2023

Flächenart in km ²	Landeck	Bezirk LA	Tirol
Fläche	15,9	1.595,1	12.648,4
Dauersiedlungsraum	5,0	113,8	1.573,0
Anteil am Dauersiedlungsraum	31,5	7,1	12,4

Quelle: Bundesamt für Eich- und Vermessungswesen

Tabelle 1.2: Widmungsbestand 2022

Widmungskategorie	Fläche in ha	m ² / Einwohner			Anteil am DSR in %		
		Landeck	Bezirk LA	Tirol	Landeck	Bezirk LA	Tirol
Bauland und Sonderflächen ¹	161,5	213,1	344,7	293,1	32,3	13,6	14,4
Wohngebiete	66,6						
Mischgebiete	44,6						
Gewerbe- und Industriegebiete	18,3						
Baulandähnliche Sonderflächen	32,1						
Landwirtschaftliche Sonderflächen	1,1						

Quelle: AdTLR, Abt. Raumordnung und Statistik

¹ ausgenommen freilandähnliche Sonderflächen und landwirtschaftliche Sonderflächen

DSR = Dauersiedlungsraum

2 Naturschutzgebiete

Tabelle 2.1: Naturschutz 2023

Schutzgebiete	Fläche in ha	Anteil an Gesamtfläche in %	Anteil der Schutzgebiete an der Gesamtfläche in %	
			Landeck	Bezirk LA Tirol
Nationalpark Kernzonen	-	-	-	2,7
Nationalpark Außenzonen	-	-	-	2,1
Naturschutzgebiete	-	-	0,1	5,9
Landschaftsschutzgebiete	-	-	3,9	5,3
Geschützte Landschaftsteile	1	0,1	0,0	0,1
Ruhegebiete	-	-	2,9	10,8
Sonderschutzgebiete	-	-	-	0,0
Schutzgebiete insgesamt	1	0,1	6,9	26,9

Quelle: AdTLR, Abt. Umweltschutz

3 Bauentwicklung

Tabelle 3.1: Anzahl der Gebäude 2023

Jahr	Gebäude			Index 2001 = 100		
	Landeck	Bezirk LA	Tirol	Landeck	Bezirk LA	Tirol
1971	991	6.626	91.331	66,8	57,7	56,6
1981	1.314	8.528	116.875	88,6	74,2	72,5
1991	1.348	9.892	138.537	90,9	86,1	85,9
2001	1.483	11.487	161.261	100,0	100,0	100,0
2011	1.532	12.513	177.745	103,3	108,9	110,2
2021	1.532	13.581	193.876	103,3	118,2	120,2
2023	1.594	14.717	213.503	107,5	128,1	132,4

Quelle: Statistik Austria, Gebäude und Wohnungsregister

Abbildung 3.1: Entwicklung der Anzahl an Gebäuden

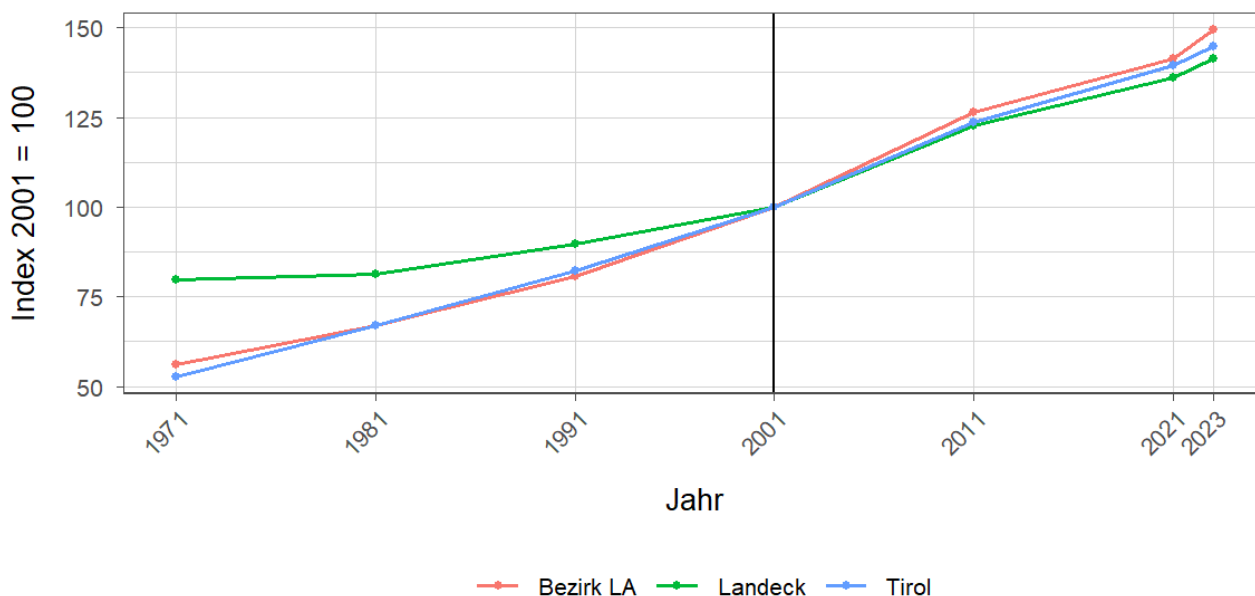


Tabelle 3.2: Überwiegende Gebäudenutzung 2023

Gebäudenutzung	Anzahl	Anzahl an allen Gebäuden in %		
	Landeck	Bezirk LA	Tirol	
Gebäude mit einer Wohnung	656	41,2	40,0	45,2
Gebäude mit zwei oder mehr Wohnungen	656	41,2	35,1	34,7
Wohngebäude von Gemeinschaften	5	0,3	0,3	0,3
Hotels und ähnliche Gebäude	24	1,5	10,8	4,1
Andere Gebäude ¹	253	15,9	13,8	15,7

Quelle: Statistik Austria, Gebäude und Wohnungsregister

¹ umfasst Bürogebäude, Gebäude des Groß- oder Einzelhandels, Gebäude des Verkehrs- oder Nachrichtenwesens, Werkstätten, Industrie- oder Lagerhallen, Gebäude für Kultur- und Freizeitzwecke sowie des Bildungs- und Gesundheitswesens, Gebäude mit sonstiger Nutzung.

Tabelle 3.3: Anzahl der Wohnungen 2023

Jahr	Wohnungen			Index 2001 = 100		
	Landeck	Bezirk LA	Tirol	Landeck	Bezirk LA	Tirol
1971	2.359	9.488	160.196	79,8	56,0	52,8
1981	2.400	11.362	203.762	81,2	67,1	67,1
1991	2.652	13.689	249.774	89,7	80,8	82,3
2001	2.955	16.942	303.632	100,0	100,0	100,0
2011	3.623	21.409	375.583	122,6	126,4	123,7
2021	4.025	23.974	423.796	136,2	141,5	139,6
2023	4.174	25.303	439.539	141,3	149,4	144,8

Quelle: Statistik Austria, Gebäude und Wohnungsregister

4 Wohnbevölkerung

Tabelle 4.1: Anzahl und Entwicklung der Wohnbevölkerung

Jahr	Personen			Index 2001 = 100		
	Landeck	Bezirk LA	Tirol	Landeck	Bezirk LA	Tirol
1961	6.514	31.106	462.899	88,8	72,7	68,7
1971	7.388	35.531	540.771	100,7	83,0	80,3
1981	7.317	37.553	586.663	99,7	87,7	87,1
1991	7.411	40.207	631.410	101,0	93,9	93,8
2001	7.336	42.799	673.504	100,0	100,0	100,0
2011	7.709	43.591	709.319	105,1	101,9	105,3
2021	7.664	44.328	762.652	104,5	103,6	113,2
2023	7.579	44.930	771.304	103,3	105,0	114,5

Quelle: Statistik Austria, (bis inkl. 2001) Volkszählung, (ab 2011) Registerzählung

Abbildung 4.1: Entwicklung der Wohnbevölkerung

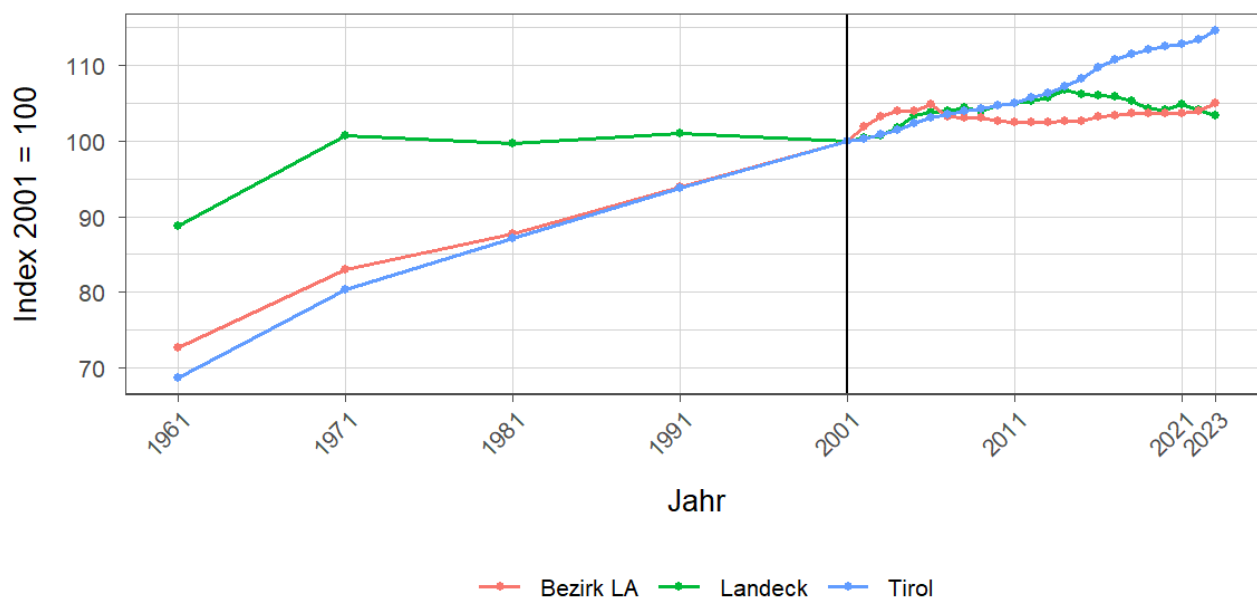


Tabelle 4.2: Altersstruktur 2023

Alter	Personen			in % der Wohnbevölkerung		
	Landeck	Bezirk LA	Tirol	Landeck	Bezirk LA	Tirol
unter 15	1.058	6.890	112.127	14,0	15,3	14,5
15 bis 64	5.027	29.896	512.918	66,3	66,5	66,5
65 oder älter	1.494	8.144	146.259	19,7	18,1	19,0

Quelle: Statistik Austria, (bis inkl. 2001) Volkszählung, (ab 2011) Bevölkerungsregister

Tabelle 4.3: Höchste abgeschlossene Ausbildung 2021

Bildung	Personen			in % der Wohnbevölkerung im Alter von 15 u. mehr Jahren		
	Landeck	Bezirk LA	Tirol	Landeck	Bezirk LA	Tirol
Pflichtschule	2.049	9.697	159.879	31,2	25,8	24,5
Lehrabschluss	2.194	13.700	212.344	33,4	36,5	32,6
Berufsbild. mittlere S.	860	6.094	98.123	13,1	16,2	15,1
Allg. bild. höhere S.	369	1.627	36.447	5,6	4,3	5,6
Berufsbild. höhere S.	382	2.847	48.281	5,8	7,6	7,4
Kolleg	37	217	4.370	0,6	0,6	0,7
Akademie	177	840	13.080	2,7	2,2	2,0
Hochschule	506	2.493	79.173	7,7	6,6	12,1

Quelle: Statistik Austria, Abgestimmte Erwerbsstatistik

Tabelle 4.4: Veränderung der Wohnbevölkerung seit 1961 - Volkszählung bzw. Registerzählung

Jahr	Insgesamt	Wanderungs- saldo	Geburten- bilanz	in % der Wohnbevölkerung 1961		
				Insgesamt	Wanderungs- saldo	Geburten- bilanz
1961/1971	874	-91	1.053	13,4	-1,4	16,2
1971/1981	-159	-632	473	-2,4	-9,7	7,3
1981/1991	94	-246	340	1,4	-3,8	5,2
1991/2001	-75	-360	285	-1,2	-5,5	4,4
2001/2011	373	203	170	5,7	3,1	2,6
2011/2021	-45	-109	64	-0,7	-1,7	1,0

Quelle: Statistik Austria, Volkszählung bzw. Bevölkerungsregister

Tabelle 4.5: Veränderung der Wohnbevölkerung - Bevölkerungsregister

Jahr	Insgesamt	Wanderungs- saldo	Geburten- bilanz	jährliche Veränderung in %		
				Insgesamt	Wanderungs- saldo	Geburten- bilanz
2016	-13	-22	9	-0,2	-0,3	0,1
2017	-42	-56	14	-0,5	-0,7	0,2
2018	-77	-82	5	-1,0	-1,1	0,1
2019	-13	-13	-	-0,2	-0,2	-
2020	52	65	-13	0,7	0,9	-0,2
2021	-46	-32	-14	-0,6	-0,4	-0,2
2022	-60	-59	-1	-0,8	-0,8	-0,0
2016/2022	-199	-199	-	-2,6	-2,6	-

Quelle: Statistik Austria, Bevölkerungsregister

Tabelle 4.6: Wanderungen

Jahr	Personen			jährliche Veränderung in %		
	Zuzüge	Wegzüge	Saldo	Zuzüge	Wegzüge	Saldo
2016	386	408	-22	5,0	5,2	-0,3
2017	374	430	-56	4,8	5,5	-0,7
2018	376	458	-82	4,9	5,9	-1,1
2019	365	378	-13	4,8	4,9	-0,2
2020	460	395	65	6,0	5,2	0,9
2021	330	362	-32	4,3	4,7	-0,4
2022	352	411	-59	4,6	5,4	-0,8
2016/2022	2.643	2.842	-199	34,0	36,5	-2,6

Quelle: Statistik Austria, Wanderungsstatistik

Tabelle 4.7: Geburten und Sterbefälle

Jahr	Personen			jährliche Veränderung in %		
	Geburten	Sterbefällr	Saldo	Geburten	Sterbefällr	Saldo
2016	82	73	9	1,1	0,9	0,1
2017	81	67	14	1,0	0,9	0,2
2018	72	67	5	0,9	0,9	0,1
2019	75	75	-	1,0	1,0	-
2020	70	83	-13	0,9	1,1	-0,2
2021	79	93	-14	1,0	1,2	-0,2
2022	81	82	-1	1,1	1,1	-0,0
2016/2022	540	540	-	6,9	6,9	-

Quelle: Statistik Austria, Natürliche Bevölkerungsbewegung

5 Privathaushalte

Tabelle 5.1: Anzahl und Entwicklung der Privathaushalte

Jahr	Haushalte			Index 2001 = 100		
	Landeck	Bezirk LA	Tirol	Landeck	Bezirk LA	Tirol
1961	1.853	7.424	123.705	65,4	51,4	47,5
1971	2.305	8.845	157.267	81,3	61,2	60,3
1981	2.400	10.280	188.898	84,7	71,1	72,5
1991	2.589	12.114	219.783	91,3	83,8	84,3
2001	2.835	14.453	260.660	100,0	100,0	100,0
2011	3.115	16.238	296.712	109,9	112,4	113,8
2021	3.365	17.909	334.096	118,7	123,9	128,2

Quelle: Statistik Austria, Volkszählung bzw. Registerzählung, Abgestimmte Erwerbsstatistik

Tabelle 5.2: Durchschnittliche Haushaltsgröße

Jahr	Personen pro Haushalte		
	Landeck	Bezirk LA	Tirol
1961	3,5	4,2	3,7
1971	3,2	4,0	3,4
1981	3,0	3,6	3,1
1991	2,8	3,3	2,8
2001	2,6	2,9	2,6
2011	2,4	2,7	2,4
2021	2,2	2,5	2,2

Quelle: Statistik Austria, Volkszählung bzw. Registerzählung, Abgestimmte Erwerbsstatistik

Tabelle 5.3: Anzahl und Entwicklung der Einpersonenhaushalte

Jahr	Haushalte			in % der Privathaushalte		
	Landeck	Bezirk LA	Tirol	Landeck	Bezirk LA	Tirol
1961	235	714	16.090	12,7	9,6	13,0
1971	466	1.175	31.826	20,2	13,3	20,2
1981	541	1.612	44.728	22,5	15,7	23,7
1991	598	2.041	55.078	23,1	16,8	25,1
2001	795	3.072	77.310	28,0	21,3	29,7
2011	983	4.199	100.474	31,6	25,9	33,9
2021	1.187	5.251	121.247	35,3	29,3	36,3

Quelle: Quelle: Statistik Austria, Volkszählung bzw. Registerzählung, Abgestimmte Erwerbsstatistik

6 Wirtschaft und Beschäftigung

Tabelle 6.1: Erwerbstätige am Arbeitsort (gesamt)

Jahr	Personen			Index 2001 = 100		
	Landeck	Bezirk LA	Tirol	Landeck	Bezirk LA	Tirol
1961	3.727	13.967	210.522	84,7	85,1	69,6
1971	3.780	11.261	207.802	85,9	68,6	68,7
1981	4.645	13.640	243.508	105,6	83,1	80,6
1991	4.478	14.421	272.092	101,8	87,8	90,0
2001	4.400	16.420	302.291	100,0	100,0	100,0
2011	4.268	16.141	328.424	97,0	98,3	108,6
2021	4.411	18.606	373.489	100,2	113,3	123,6

Quelle: Statistik Austria, Volkszählung bzw. Registerzählung

Abbildung 6.1: Entwicklung der Erwerbstätigen am Arbeitsort

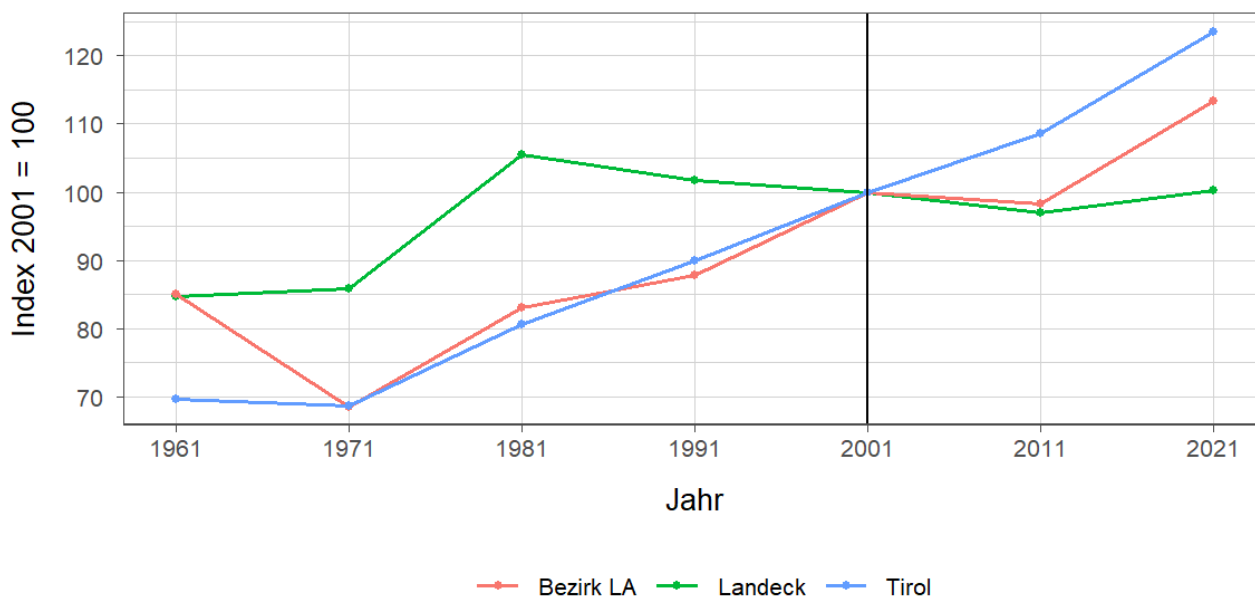


Tabelle 6.2: Erwerbstätige am Arbeitsort nach wirtschaftlicher Zugehörigkeit

Jahr	gesamt	Land- und Forstwirtschaft	Gewerbe und Industrie	darunter Bauwesen	Dienstleistungen	darunter Baggerbergung und Gaststättenwesen
1961	3.727	90	1.916	468	1.721	205
1971	3.780	34	1.627	582	2.119	257
1981	4.645	40	1.998	971	2.607	257
1991	4.478	40	1.484	567	2.954	276
2001	4.400	37	1.166	604	3.197	257
2011	4.268	28	936	585	3.304	189
2021	4.411	19	1.121	725	3.271	170

Quelle: Statistik Austria, Volkszählung bzw. Registerzählung, Abgestimmte Erwerbsstatistik

Tabelle 6.3: Erwerbstätige am Wohn- und Arbeitsort

Jahr	am Wohnort		am Arbeitsort	
	weiblich	männlich	weiblich	männlich
1961	-	-	1.229	2.498
1971	886	1.713	1.093	2.687
1981	1.082	1.874	1.478	3.167
1991	1.203	1.943	1.578	2.900
2001	1.242	1.797	1.727	2.673
2011	1.386	1.873	1.873	2.395
2021	1.586	2.002	1.858	2.553

Quelle: Quelle: Statistik Austria, Volkszählung bzw. Registerzählung, Abgestimmte Erwerbsstatistik

Tabelle 6.4: Berufspendler

Jahr	Gemeinde- einpendler	Gemeinde- binnenpendler	Gemeinde- auspendler	Pendler- saldo absolut	Index des Pendler- salDOS ¹
1961	1.298	-	307	991	136
1971	1.614	1.730	433	1.181	145
1981	2.476	1.789	787	1.689	157
1991	2.485	1.633	1.153	1.332	142
2001	2.837	1.383	1.476	1.361	145
2011	2.838	1.214	1.829	1.009	131
2021	3.022	1.158	2.199	823	123

Quelle: Quelle: Statistik Austria, Volkszählung bzw. Registerzählung, Abgestimmte Erwerbsstatistik

¹ = (Erwerbstätige am Arbeitsort / Erwerbstätige am Wohnort)*100

Ein Wert unter 100: Zahl der Auspendler aus den Gemeinden in einer Region überwiegt

Ein Wert über 100: Zahl der Einpendler in Gemeinden einer Region überwiegt

Gemeindeeinpendler, Gemeindeauspendler: Personen, deren Wohn- und Arbeitsort in verschiedenen Gemeinden liegen, also Personen, die über Gemeindegrenzen hinweg pendeln.

Erwerbstätige: Personen ab 15 Jahren, die einer bezahlten Tätigkeit von mindestens einer Wochenstunde nachgehen, Selbständige und mithelfende Familienangehörige, Präsenz- und Zivildienstler sind eingeschlossen, Personen in Karenz werden nicht berücksichtigt.

7 Land- und Forstwirtschaft

Tabelle 7.1: Anzahl und Entwicklung der Land- und Forstwirtschaftlichen Betriebe

Jahr	Betriebe			Index 1999 = 100		
	Landeck	Bezirk LA	Tirol	Landeck	Bezirk LA	Tirol
1960	109	2.816	25.365	205,7	140,2	139,1
1970	95	2.581	23.600	179,2	128,5	129,4
1980	82	2.362	20.913	154,7	117,6	114,7
1990	64	2.199	19.739	120,8	109,5	108,2
1999	53	2.009	18.238	100,0	100,0	100,0
2010	54	1.847	16.215	101,9	91,9	88,9
2020	36	1.353	14.215	67,9	67,3	77,9

Quelle: Statistik Austria, Land- und Forstwirtschaftliche Betriebszählung bzw. Agrarstrukturerhebung

Abbildung 7.1: Entwicklung der Anzahl an land- und forstwirtschaftlichen Betrieben

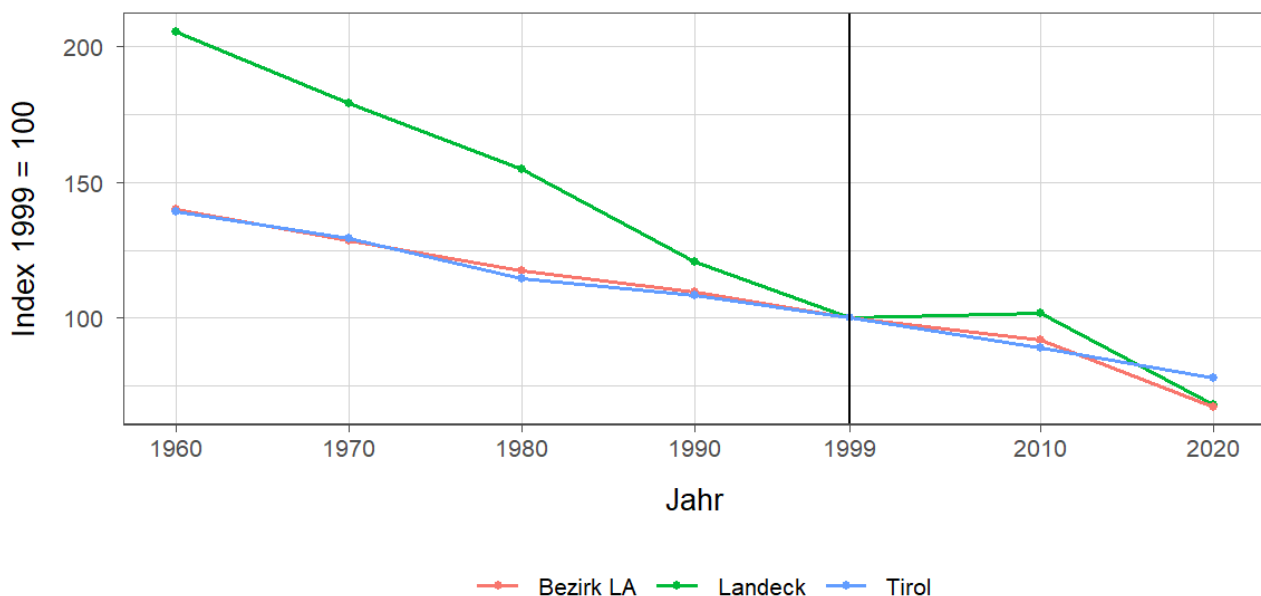


Tabelle 7.2: Betriebe nach Erwerbsart 2020

Erwerbsart	Betriebe			Anteil an allen Betrieben in %		
	Landeck	Bezirk LA	Tirol	Landeck	Bezirk LA	Tirol
Haupterwerb	6	204	4.749	16,7	15,1	33,4
Nebenerwerb	25	1.036	7.916	69,4	76,6	55,7
Pers.Gem.	-	12	322	-	0,9	2,3
jur. Person	5	101	1.228	13,9	7,5	8,6

Quelle: Statistik Austria, Agrarstrukturerhebung

Pers.Gem: Personengemeinschaften

jur. Person: Juristische Personen

Tabelle 7.3: Betriebe mit Erschwernispunkten 2020

EP-GR ¹	Betriebe			Anteil an allen Betrieben in %		
	Landeck	Bezirk LA	Tirol	Landeck	Bezirk LA	Tirol
EP-GR 1	3	68	2.015	8,3	5,0	14,2
EP-GR 2	10	200	2.268	27,8	14,8	16,0
EP-GR 3	12	406	2.265	33,3	30,0	15,9
EP-GR 4	1	467	2.803	2,8	34,5	19,7
keine Erschwernis	10	212	4.864	27,8	15,7	34,2

Quelle: Quelle: Statistik Austria, Agrarstrukturerhebung

¹ Zuordnung der Betriebe nach Erschwernispunkten

Bei der Agrarstrukturerhebung 2020 wurden analog zum Grünen Bericht die Betriebe nach ihren Erschwernispunkten den Erschwernispunktgruppen (EP-Gruppe 1 bis 4) zugeordnet. Die Erschwernispunkte-Gruppen (EP-Gruppen) setzen sich wie folgt zusammen:

EP-Gruppe 1: 5 bis 90 Erschwernispunkte

EP-Gruppe 2: 91 bis 180 Erschwernispunkte

EP-Gruppe 3: 181 bis 270 Erschwernispunkte

EP-Gruppe 4: über 270 (bis maximal 540) Erschwernispunkte

Die Zuordnung der Erschwernispunkte wird im Rahmen des jährlichen Mehrfachantrag-Flächen durchgeführt. Das System der Erschwernispunktgruppen (EP-Gruppen) ist nur bedingt mit den bisherigen Systemen der Einteilung bergbäuerlicher Betriebe bzw. Erschwernisbeurteilung vergleichbar. Betriebe mit weniger als 5 Erschwernispunkten werden in der in der Gruppe „Ohne Erschwernis“ ausgewiesen.

8 Tourismus

Tabelle 8.1: Nächtigungsentwicklung - Winter seit 1981

Jahr	Nächtigungen			Index 2001 = 100		
	Landeck	Bezirk LA	Tirol	Landeck	Bezirk LA	Tirol
1981	51.181	2.686.991	17.771.714	96,2	54,9	75,6
1991	66.973	3.923.504	21.774.674	125,8	80,2	92,6
2001	53.226	4.895.042	23.503.160	100,0	100,0	100,0
2011	47.819	5.620.638	24.830.645	89,8	114,8	105,6
2021	5.083	34.502	712.998	9,5	0,7	3,0
2023	33.230	5.765.445	25.707.235	62,4	117,8	109,4

Quelle: AdTLR, Raumordnung und Statistik, Tourismusstatistik

Abbildung 8.1: Nächtigungsentwicklung im Winter

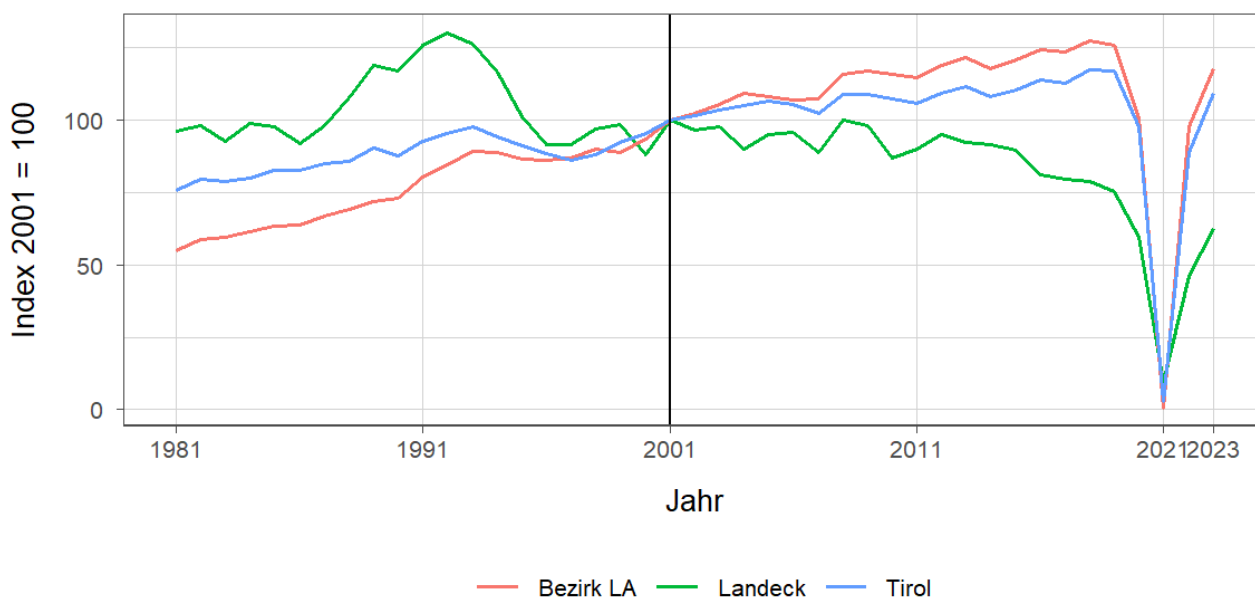


Tabelle 8.2: Nächtigungsentwicklung - Winter 2012 bis 2023

Jahr	Nächtigungen			Index 2012 = 100		
	Landeck	Bezirk LA	Tirol	Landeck	Bezirk LA	Tirol
2012	50.629	5.824.355	25.699.115	100,0	100,0	100,0
2013	49.218	5.950.176	26.220.929	97,2	102,2	102,0
2014	48.690	5.754.152	25.370.402	96,2	98,8	98,7
2015	47.601	5.913.482	25.960.806	94,0	101,5	101,0
2016	43.218	6.081.206	26.804.089	85,4	104,4	104,3
2017	42.370	6.052.991	26.463.873	83,7	103,9	103,0
2018	41.901	6.239.314	27.583.016	82,8	107,1	107,3
2019	40.100	6.164.816	27.485.847	79,2	105,8	107,0
2020	31.688	4.937.727	22.925.568	62,6	84,8	89,2
2021	5.083	34.502	712.998	10,0	0,6	2,8
2022	24.463	4.782.399	20.909.636	48,3	82,1	81,4
2023	33.230	5.765.445	25.707.235	65,6	99,0	100,0

Quelle: AdTLR, Raumordnung und Statistik, Tourismusstatistik

Tabelle 8.3: Nächtigungen nach Unterkunftsarten - Winter 2023

Kategorie	Nächtigungen			in %		
	Landeck	Bezirk LA	Tirol	Landeck	Bezirk LA	Tirol
Gewerblich	26.947	4.503.598	19.043.511	81,1	78,1	74,1
davon **** / ****	20.587	2.009.858	8.849.552	62,0	34,9	34,4
***	G	733.666	3.912.344	G	12,7	15,2
** / *	G	444.395	2.302.416	G	7,7	9,0
Fewo gewerblich	G	1.315.679	3.979.199	G	22,8	15,5
Privat	191	150.151	814.588	0,6	2,6	3,2
Fewo privat	5.684	1.054.478	4.978.196	17,1	18,3	19,4
Campingplätze	408	23.664	412.652	1,2	0,4	1,6
Sonst. Unterkünfte	-	33.554	458.288	-	0,6	1,8
Gesamt	33.230	5.765.445	25.707.235	100,0	100,0	100,0

Quelle: Quelle: AdTLR, Raumordnung und Statistik, Tourismusstatistik

G = Geheim, da weniger als 3 Betriebe vorhanden

Tabelle 8.4: Nächtigungsentwicklung - Sommer seit 1981

Jahr	Nächtigungen			Index 2001 = 100		
	Landeck	Bezirk LA	Tirol	Landeck	Bezirk LA	Tirol
1981	104.088	1.743.790	23.095.058	137,0	105,7	135,8
1991	101.267	2.117.753	23.561.062	133,3	128,4	138,5
2001	75.967	1.649.017	17.006.337	100,0	100,0	100,0
2011	63.347	2.034.855	18.068.597	83,4	123,4	106,2
2021	32.185	2.363.761	19.865.249	42,4	143,3	116,8
2023	43.642	2.532.952	22.788.556	57,4	153,6	134,0

Quelle: AdTLR, Raumordnung und Statistik, Tourismusstatistik

Abbildung 8.2: Nächtigungsentwicklung im Sommer

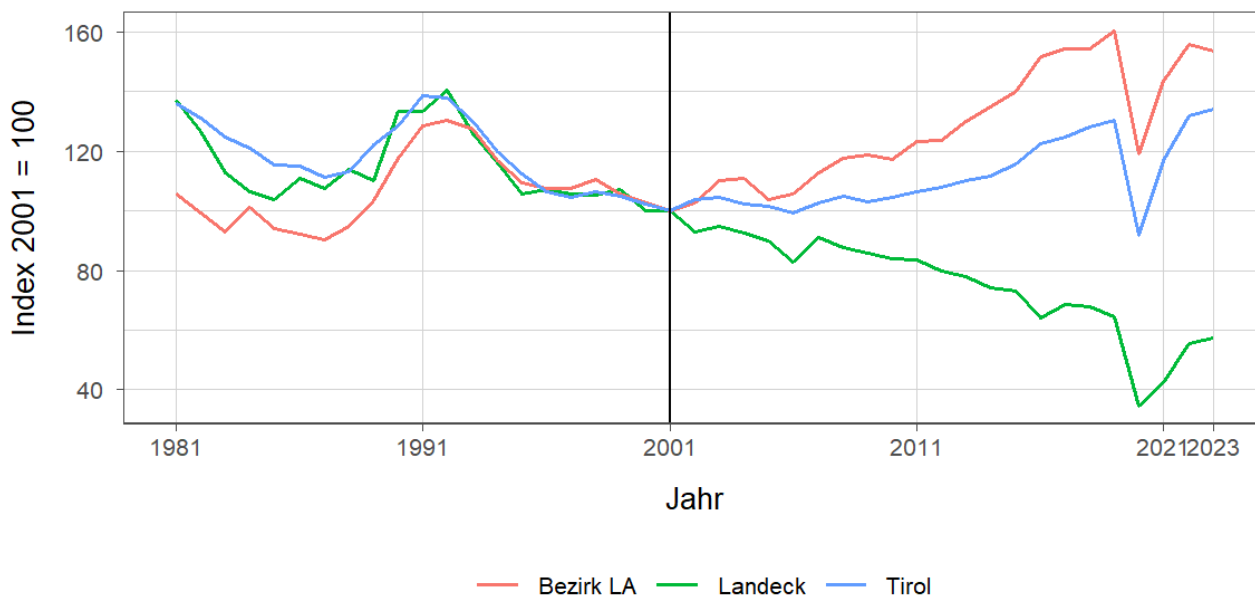


Tabelle 8.5: Nächtigungsentwicklung - Sommer 2012 bis 2023

Jahr	Nächtigungen			Index 2012 = 100		
	Landeck	Bezirk LA	Tirol	Landeck	Bezirk LA	Tirol
2012	60.559	2.036.982	18.325.187	100,0	100,0	100,0
2013	59.164	2.145.249	18.727.354	97,7	105,3	102,2
2014	56.504	2.220.389	18.959.548	93,3	109,0	103,5
2015	55.486	2.309.192	19.676.251	91,6	113,4	107,4
2016	48.825	2.499.613	20.796.138	80,6	122,7	113,5
2017	52.097	2.545.411	21.193.135	86,0	125,0	115,7
2018	51.595	2.544.619	21.806.765	85,2	124,9	119,0
2019	48.912	2.645.256	22.163.110	80,8	129,9	120,9
2020	26.364	1.961.598	15.580.308	43,5	96,3	85,0
2021	32.185	2.363.761	19.865.249	53,1	116,0	108,4
2022	42.258	2.565.979	22.448.264	69,8	126,0	122,5
2023	43.642	2.532.952	22.788.556	72,1	124,3	124,4

Quelle: AdTLR, Raumordnung und Statistik, Tourismusstatistik

Tabelle 8.6: Nächtigungen nach Unterkunftsarten - Sommer 2023

Kategorie	Nächtigungen			in %		
	Landeck	Bezirk LA	Tirol	Landeck	Bezirk LA	Tirol
Gewerblich	32.067	1.973.321	15.781.623	73,5	77,9	69,3
davon **** / ****	26.816	1.052.617	7.888.227	61,4	41,6	34,6
***	G	324.145	3.470.892	G	12,8	15,2
** / *	G	123.355	1.743.642	G	4,9	7,7
Fewo gewerblich	G	473.204	2.678.862	G	18,7	11,8
Privat	574	34.732	633.879	1,3	1,4	2,8
Fewo privat	6.032	368.449	3.615.238	13,8	14,5	15,9
Campingplätze	4.969	75.984	1.898.422	11,4	3,0	8,3
Sonst. Unterkünfte	-	80.466	859.394	-	3,2	3,8
Gesamt	43.642	2.532.952	22.788.556	100,0	100,0	100,0

Quelle: Quelle: AdTLR, Raumordnung und Statistik, Tourismusstatistik
 G = Geheim, da weniger als 3 Betriebe vorhanden

Abbildung 8.3: Nächtigungsentwicklung im Vergleich Winter zu Sommer

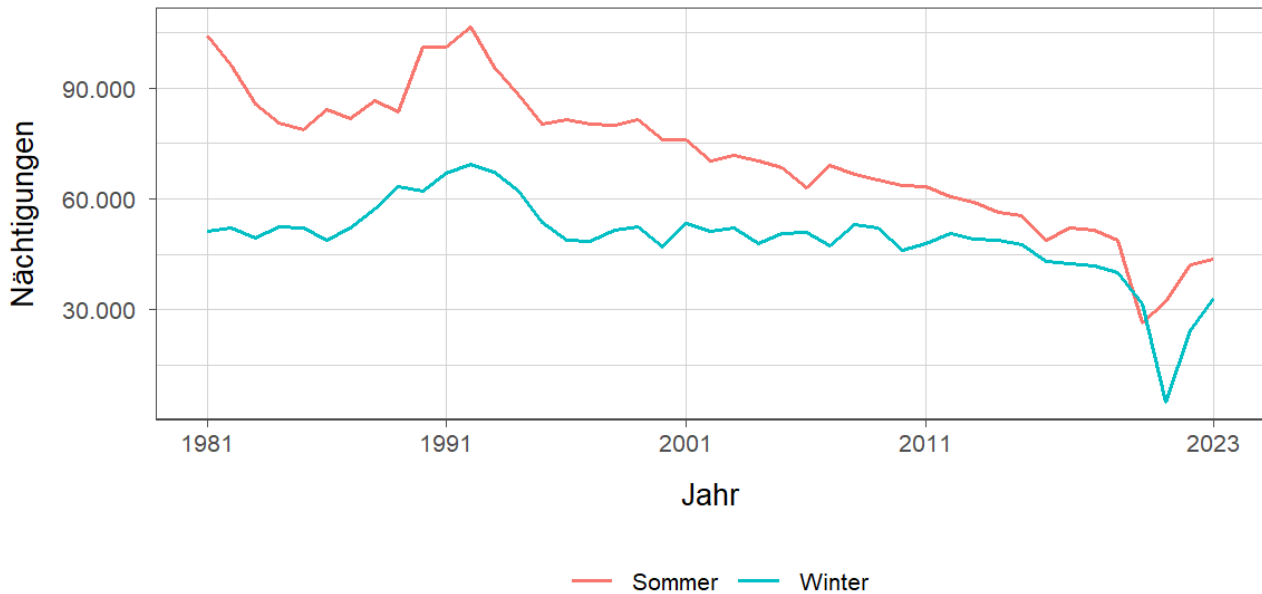


Tabelle 8.7: Betten - Winter 2023

Kategorie	Betten Winter			in %		
	Landeck	Bezirk LA	Tirol	Landeck	Bezirk LA	Tirol
Gewerblich	489	47.216	224.822	72,3	71,9	65,8
davon **** / ****	275	19.274	90.088	40,7	29,3	26,4
***	90	7.384	47.047	13,3	11,2	13,8
** / *	100	5.664	33.308	14,8	8,6	9,8
Fewo gewerblich	24	14.894	54.379	3,6	22,7	15,9
Privat	32	2.525	19.168	4,7	3,8	5,6
Fewo privat	155	14.800	84.979	22,9	22,5	24,9
Sonst. Unterkünfte	-	1.172	12.495	-	1,8	3,7
Gesamt	676	65.713	341.464	100,0	100,0	100,0

Quelle: Quelle: AdTLR, Raumordnung und Statistik, Tourismusstatistik
 G = Geheim, da weniger als 3 Betriebe vorhanden

Tabelle 8.8: Betten - Sommer 2023

Kategorie	Betten Sommer			in %		
	Landeck	Bezirk LA	Tirol	Landeck	Bezirk LA	Tirol
Gewerblich	489	44.214	217.717	72,6	71,3	64,6
davon ***** / ****	275	18.155	86.552	40,8	29,3	25,7
***	90	7.177	46.198	13,4	11,6	13,7
** / *	100	4.989	32.060	14,8	8,0	9,5
Fewo gewerblich	24	13.893	52.907	3,6	22,4	15,7
Privat	32	2.283	18.506	4,7	3,7	5,5
Fewo privat	153	13.762	82.554	22,7	22,2	24,5
Sonst. Unterkünfte	-	1.772	18.363	-	2,9	5,4
Gesamt	674	62.031	337.140	100,0	100,0	100,0

Quelle: Quelle: AdTLR, Raumordnung und Statistik, Tourismusstatistik

G = Geheim, da weniger als 3 Betriebe vorhanden

Tabelle 8.9: Auslastung 2023

Kategorie	Auslastung in % ¹					
	Landeck		Bezirk LA		Tirol	
	Winter	Sommer	Winter	Sommer	Winter	Sommer
Gewerblich	30,4	35,6	52,7	24,3	46,8	39,4
davon ***** / ****	41,4	53,0	57,6	31,5	54,3	49,5
***	G	G	54,9	24,5	45,9	40,8
** / *	G	G	43,3	13,4	38,2	29,6
Fewo gewerblich	G	G	48,8	18,5	40,4	27,5
Privat	3,3	9,7	32,9	8,3	23,5	18,6
Fewo privat	20,3	21,4	39,4	14,6	32,4	23,8
Sonst. Unterkünfte	NaN	NaN	15,8	24,7	20,3	25,4
Gesamt	26,8	31,2	48,3	21,5	40,9	33,7

Quelle: Quelle: AdTLR, Raumordnung und Statistik, Tourismusstatistik

¹ Winter: 100 Prozent entsprechen 181 (bzw. 182 im Schaltjahr) Vollbelegungstagen

Sommer: 100 Prozent entsprechen 184 Vollbelegungstagen

Aus Datenverfügbarkeitsgründen wurde die Auslastung mit der Bettenzahl des Vorjahres berechnet

G = Geheim, da weniger als 3 Betriebe vorhanden

9 Grundversorgung der Tiroler Bevölkerung

Tabelle 9.1: Einrichtungen zur Grundversorgung der Tiroler Bevölkerung 2023

Einrichtungen	Landeck	Bezirk LA	Tirol
Nahversorger	11	54	690
Verkaufsfläche der Nahversorger (in m ²)	6.754	27.378	356.831
Verkaufsfläche (in m ² /Einwohner)	1	1	0
Metzger	-	12	149
Baecker	1	21	374
Polizeiinspektion	2	8	78
Praktischer_Arzt	8	34	674
Zahnheilkunde	6	21	427
Apotheke	3	5	131
Hausapotheke	-	13	55
Altersheim	1	5	93
Postamt	1	2	37
Postpartner	-	10	114
Bankfiliale	6	33	409
Tankstelle	2	17	304
Kinderkrippe	2	22	310
Kindergarten	5	42	484
Hort	2	6	114
Volksschule	3	39	351
Mittelschule	1	10	106
Sonderschule	-	1	20
Poly	1	2	28
AHS	1	2	27

Quelle: Quelle: AdTLR, Raumordnung und Statistik, Tourismusstatistik, Erhebung zur Grundversorgung der Tiroler Bevölkerung

10 Gemeindefinanzen

Tabelle 10.1: Eigene Steuern ¹

Jahr	Steuern in Tsd. Euro			Index 2013 = 100		
	Landeck	Bezirk LA	Tirol	Landeck	Bezirk LA	Tirol
2013	3.480	20.547	352.594	100,0	100,0	100,0
2014	3.401	19.805	332.524	97,7	96,4	94,3
2015	3.587	21.349	345.545	103,1	103,9	98,0
2016	3.676	21.839	360.435	105,6	106,3	102,2
2017	3.762	22.891	373.058	108,1	111,4	105,8
2018	4.027	23.728	388.551	115,7	115,5	110,2
2019	4.127	25.095	405.946	118,6	122,1	115,1
2020	3.952	24.010	400.991	113,5	116,9	113,7
2021	3.981	20.612	400.778	114,4	100,3	113,7
2022	4.177	26.171	446.231	120,0	127,4	126,6

Quelle: AdTLR, Abt. Gemeinden, Die Finanzlage der Gemeinden Tirols

Tabelle 10.2: Eigene Steuern pro Einwohner

Jahr	Pro Einwohner in Euro			Index 2013 = 100		
	Landeck	Bezirk LA	Tirol	Landeck	Bezirk LA	Tirol
2013	445	468	488	100,0	100,0	100,0
2014	437	451	456	98,3	96,4	93,4
2015	461	483	467	103,8	103,2	95,7
2016	474	494	483	106,5	105,6	98,9
2017	487	516	497	109,5	110,2	101,7
2018	527	535	515	118,5	114,3	105,4
2019	541	565	536	121,6	120,8	109,7
2020	514	541	528	115,6	115,7	108,0
2021	521	463	525	117,2	99,0	107,4
2022	551	582	579	124,0	124,5	118,5

Quelle: AdTLR, Abt. Gemeinden, Die Finanzlage der Gemeinden Tirols

¹ Ausschließliche Gemeindeabgaben i. S. des Finanzausgleichsgesetzes (Grundsteuer A und B, Kommunalsteuer, Sonstige Steuern)

Abbildung 10.1: Entwicklung der Eigenen Steuern

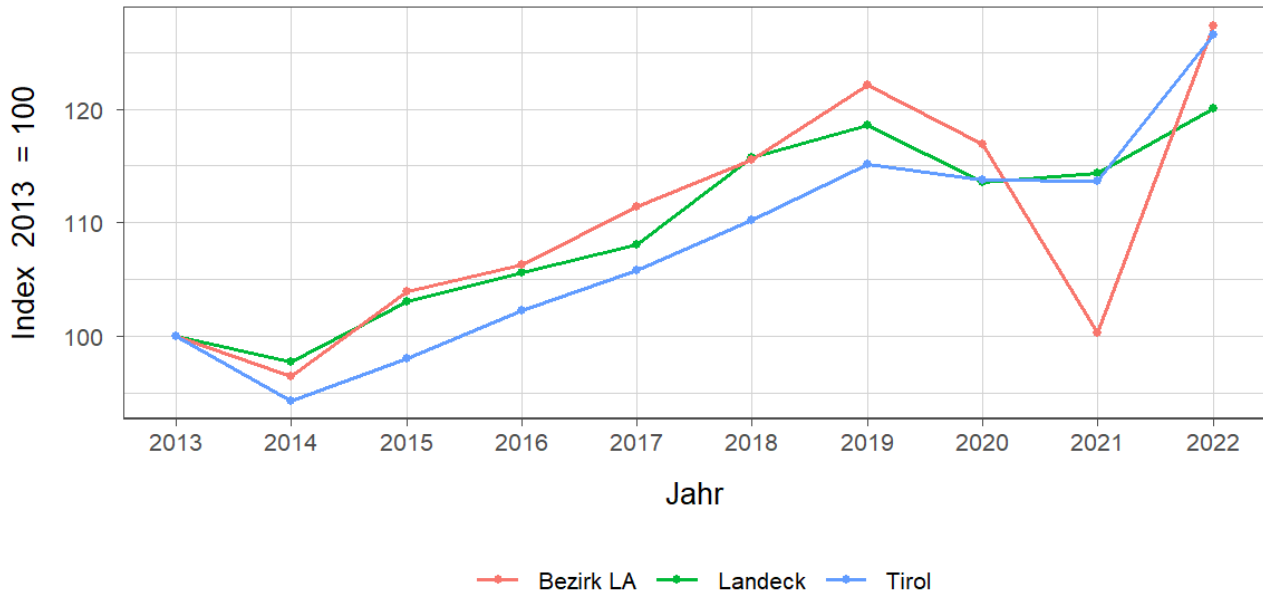


Tabelle 10.3: Abgabenertragsanteile ¹

Jahr	Abgabenertragsanteile in Tsd. Euro			Index 2013 = 100		
	Landeck	Bezirk LA	Tirol	Landeck	Bezirk LA	Tirol
2013	5.933	33.579	613.323	100,0	100,0	100,0
2014	6.530	41.816	696.908	110,1	124,5	113,6
2015	6.933	43.778	733.155	116,8	130,4	119,5
2016	6.927	44.334	751.116	116,7	132,0	122,5
2017	6.904	44.574	756.870	116,4	132,7	123,4
2018	6.997	46.321	792.641	117,9	137,9	129,2
2019	7.358	49.613	851.034	124,0	147,7	138,8
2020	6.550	45.350	777.780	110,4	135,1	126,8
2021	7.768	52.363	907.213	130,9	155,9	147,9
2022	8.906	58.424	1.031.610	150,1	174,0	168,2

Quelle: AdTLR, Abt. Gemeinden, Die Finanzlage der Gemeinden Tirols

Tabelle 10.4: Abgabenertragsanteile pro Einwohner

Jahr	Pro Einwohner in Euro			Index 2013 = 100		
	Landeck	Bezirk LA	Tirol	Landeck	Bezirk LA	Tirol
2013	758	765	849	100,0	100,0	100,0
2014	839	953	956	110,7	124,6	112,6
2015	892	991	992	117,7	129,5	116,8
2016	892	1.003	1.007	117,7	131,1	118,5
2017	894	1.004	1.008	117,9	131,3	118,6
2018	916	1.044	1.050	120,8	136,5	123,6
2019	964	1.118	1.123	127,2	146,1	132,2
2020	852	1.023	1.023	112,4	133,7	120,5
2021	1.017	1.177	1.187	134,1	153,9	139,8
2022	1.175	1.300	1.337	155,0	170,0	157,5

Quelle: AdTLR, Abt. Gemeinden, Die Finanzlage der Gemeinden Tirols

¹ Anteile der Gemeinden an den gemeinschaftlichen Bundesabgaben lt. Finanzausgleichsgesetzes

Abbildung 10.2: Entwicklung der Abgabenertragsanteile

