

Regionsprofil Statistik 2023

St. Anton am Arlberg

Gemeinde 70621



Übergeordneter Planungsverband der Gemeinde

Planungsverband	Einwohner
Stanzertal	6.107

Impressum

Titel	Regionsprofil Statistik 2023 - St. Anton am Arlberg - Gemeinde 70621
Ausgabe	1. Ausgabe
Datum	16. Februar 2024
Herausgeber	Amt der Tiroler Landesregierung Abteilung Raumordnung und Statistik Landesstatistik Tirol
Bearbeitung	MMag. Mario Stadler
Redaktion	Mag. Manfred Kaiser
Adresse	Landhaus 2 Heiliggeiststraße 7-9 6020 Innsbruck
Telefon	0043-512-508-3632
Email	raumordnung.statistik@tirol.gv.at
Website	https://www.tirol.gv.at/statistik



Anmerkungen

Nachdruck - auch auszugsweise - ist nur mit Quellenangabe gestattet.

Wenn bei Begriffen, die sich auf Personengruppen beziehen, nur die männliche Form gewählt wurde, so ist dies nicht geschlechtsspezifisch gemeint, sondern geschah ausschließlich aus Gründen der besseren Lesbarkeit.

Inhaltsverzeichnis

Tabellenverzeichnis	iv
Abbildungsverzeichnis	v
1 Flächen	1
2 Naturschutzgebiete	2
3 Bauentwicklung	3
4 Wohnbevölkerung	5
5 Privathaushalte	8
6 Wirtschaft und Beschäftigung	9
7 Land- und Forstwirtschaft	11
8 Tourismus	13
9 Grundversorgung der Tiroler Bevölkerung	18
10 Gemeindefinanzen	19

Tabellenverzeichnis

1.1 Flächennutzung 2023	1
1.2 Widmungsbestand 2022	1
2.1 Naturschutz 2023	2
3.1 Anzahl der Gebäude 2023	3
3.2 Überwiegende Gebäudenutzung 2023	3
3.3 Anzahl der Wohnungen 2023	4
4.1 Anzahl und Entwicklung der Wohnbevölkerung	5
4.2 Altersstruktur 2023	5
4.3 Höchste abgeschlossene Ausbildung 2021	6
4.4 Veränderung der Wohnbevölkerung seit 1961 - Volkszählung bzw. Registerzählung	6
4.5 Veränderung der Wohnbevölkerung - Bevölkerungsregister	6
4.6 Wanderungen	7
4.7 Geburten und Sterbefälle	7
5.1 Anzahl und Entwicklung der Privathaushalte	8
5.2 Durchschnittliche Haushaltsgröße	8
5.3 Anzahl und Entwicklung der Einpersonenhaushalte	8
6.1 Erwerbstätige am Arbeitsort (gesamt)	9
6.2 Erwerbstätige am Arbeitsort nach wirtschaftlicher Zugehörigkeit	9
6.3 Erwerbstätige am Wohn- und Arbeitsort	10
6.4 Berufspendler	10
7.1 Anzahl und Entwicklung der Land- und Forstwirtschaftlichen Betriebe	11
7.2 Betriebe nach Erwerbsart 2020	11
7.3 Betriebe mit Erschwernispunkten 2020	12
8.1 Nächtigungsentwicklung - Winter seit 1981	13
8.2 Nächtigungsentwicklung - Winter 2012 bis 2023	13
8.3 Nächtigungen nach Unterkunftsarten - Winter 2023	14
8.4 Nächtigungsentwicklung - Sommer seit 1981	14
8.5 Nächtigungsentwicklung - Sommer 2012 bis 2023	15
8.6 Nächtigungen nach Unterkunftsarten - Sommer 2023	15
8.7 Betten - Winter 2023	16
8.8 Betten - Sommer 2023	17
8.9 Auslastung 2023	17
9.1 Einrichtungen zur Grundversorgung der Tiroler Bevölkerung 2023	18
10.1 Eigene Steuern ¹	19
10.2 Eigene Steuern pro Einwohner	19
10.3 Abgabenertragsanteile ¹	20
10.4 Abgabenertragsanteile pro Einwohner	20

Abbildungsverzeichnis

3.1 Entwicklung der Anzahl an Gebäuden	3
4.1 Entwicklung der Wohnbevölkerung	5
6.1 Entwicklung der Erwerbstätigen am Arbeitsort	9
7.1 Entwicklung der Anzahl an land- und forstwirtschaftlichen Betrieben	11
8.1 Nächtigungsentwicklung im Winter	13
8.2 Nächtigungsentwicklung im Sommer	15
8.3 Nächtigungsentwicklung im Vergleich Winter zu Sommer	16
10.1 Entwicklung der Eigenen Steuern	20
10.2 Entwicklung der Abgabenertragsanteile	21

1 Flächen

Tabelle 1.1: Flächennutzung 2023

Flächenart in km ²	St. Anton am Arlberg	Bezirk LA	Tirol
Fläche	165,8	1.595,1	12.648,4
Dauersiedlungsraum	4,7	113,8	1.573,0
Anteil am Dauersiedlungsraum	2,9	7,1	12,4

Quelle: Bundesamt für Eich- und Vermessungswesen

Tabelle 1.2: Widmungsbestand 2022

Widmungskategorie	Fläche in ha	m ² / Einwohner			Anteil am DSR in %		
		St. Anton am Arlberg	Bezirk LA	Tirol	St. Anton am Arlberg	Bezirk LA	Tirol
Bauland und Sonderflächen ¹	115,0	486,8	344,7	293,1	24,3	13,6	14,4
Wohngebiete	4,2						
Mischgebiete	72,4						
Gewerbe- und Industriegebiete	2,2						
Baulandähnliche Sonderflächen	36,2						
Landwirtschaftliche Sonderflächen	1,0						

Quelle: AdTLR, Abt. Raumordnung und Statistik

¹ ausgenommen freilandähnliche Sonderflächen und landwirtschaftliche Sonderflächen

DSR = Dauersiedlungsraum

2 Naturschutzgebiete

Tabelle 2.1: Naturschutz 2023

Schutzgebiete	Fläche in ha	Anteil an Gesamtfläche in %	Anteil der Schutzgebiete an der Gesamtfläche in %	
			St. Anton am Arlberg	Bezirk LA Tirol
Nationalpark Kernzonen	-	-	-	2,7
Nationalpark Außenzonen	-	-	-	2,1
Naturschutzgebiete	-	-	0,1	5,9
Landschaftsschutzgebiete	-	-	3,9	5,3
Geschützte Landschaftsteile	-	-	0,0	0,1
Ruhegebiete	-	-	2,9	10,8
Sonderschutzgebiete	-	-	-	0,0
Schutzgebiete insgesamt	-	-	6,9	26,9

Quelle: AdTLR, Abt. Umweltschutz

3 Bauentwicklung

Tabelle 3.1: Anzahl der Gebäude 2023

Jahr	Gebäude			Index 2001 = 100		
	St. Anton am Arlberg	Bezirk LA	Tirol	St. Anton am Arlberg	Bezirk LA	Tirol
1971	495	6.626	91.331	65,0	57,7	56,6
1981	585	8.528	116.875	76,9	74,2	72,5
1991	663	9.892	138.537	87,1	86,1	85,9
2001	761	11.487	161.261	100,0	100,0	100,0
2011	882	12.513	177.745	115,9	108,9	110,2
2021	945	13.581	193.876	124,2	118,2	120,2
2023	962	14.717	213.503	126,4	128,1	132,4

Quelle: Statistik Austria, Gebäude und Wohnungsregister

Abbildung 3.1: Entwicklung der Anzahl an Gebäuden

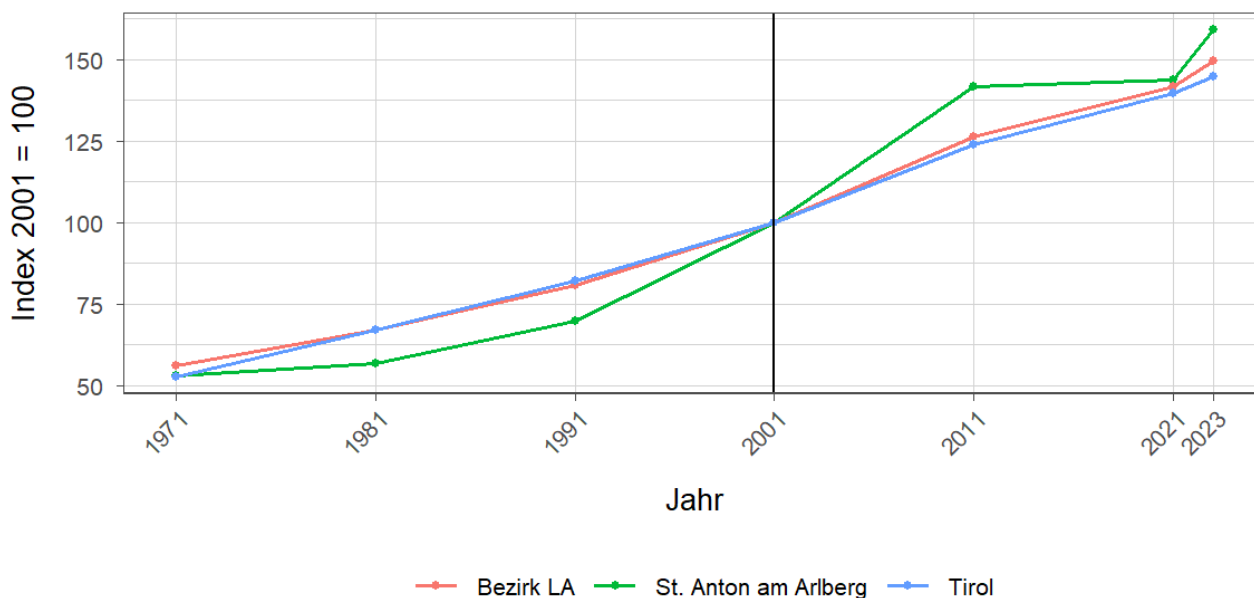


Tabelle 3.2: Überwiegende Gebäudenutzung 2023

Gebäudenutzung	Anzahl	Anzahl an allen Gebäuden in %		
		St. Anton am Arlberg	Bezirk LA	Tirol
Gebäude mit einer Wohnung	236	24,5	40,0	45,2
Gebäude mit zwei oder mehr Wohnungen	386	40,1	35,1	34,7
Wohngebäude von Gemeinschaften	10	1,0	0,3	0,3
Hotels und ähnliche Gebäude	255	26,5	10,8	4,1
Andere Gebäude ¹	75	7,8	13,8	15,7

Quelle: Statistik Austria, Gebäude und Wohnungsregister

¹ umfasst Bürogebäude, Gebäude des Groß- oder Einzelhandels, Gebäude des Verkehrs- oder Nachrichtenwesens, Werkstätten, Industrie- oder Lagerhallen, Gebäude für Kultur- und Freizeitzwecke sowie des Bildungs- und Gesundheitswesens, Gebäude mit sonstiger Nutzung.

Tabelle 3.3: Anzahl der Wohnungen 2023

Jahr	Wohnungen			Index 2001 = 100		
	St. Anton am Arlberg	Bezirk LA	Tirol	St. Anton am Arlberg	Bezirk LA	Tirol
1971	706	9.488	160.196	53,1	56,0	52,8
1981	756	11.362	203.762	56,9	67,1	67,1
1991	928	13.689	249.774	69,8	80,8	82,3
2001	1.329	16.942	303.632	100,0	100,0	100,0
2011	1.884	21.409	375.583	141,8	126,4	123,7
2021	1.911	23.974	423.796	143,8	141,5	139,6
2023	2.113	25.303	439.539	159,0	149,4	144,8

Quelle: Statistik Austria, Gebäude und Wohnungsregister

4 Wohnbevölkerung

Tabelle 4.1: Anzahl und Entwicklung der Wohnbevölkerung

Jahr	Personen			Index 2001 = 100		
	St. Anton am Arlberg	Bezirk LA	Tirol	St. Anton am Arlberg	Bezirk LA	Tirol
1961	1.741	31.106	462.899	69,0	72,7	68,7
1971	2.086	35.531	540.771	82,7	83,0	80,3
1981	2.169	37.553	586.663	86,0	87,7	87,1
1991	2.188	40.207	631.410	86,7	93,9	93,8
2001	2.523	42.799	673.504	100,0	100,0	100,0
2011	2.490	43.591	709.319	98,7	101,9	105,3
2021	2.325	44.328	762.652	92,2	103,6	113,2
2023	2.362	44.930	771.304	93,6	105,0	114,5

Quelle: Statistik Austria, (bis inkl. 2001) Volkszählung, (ab 2011) Registerzählung

Abbildung 4.1: Entwicklung der Wohnbevölkerung

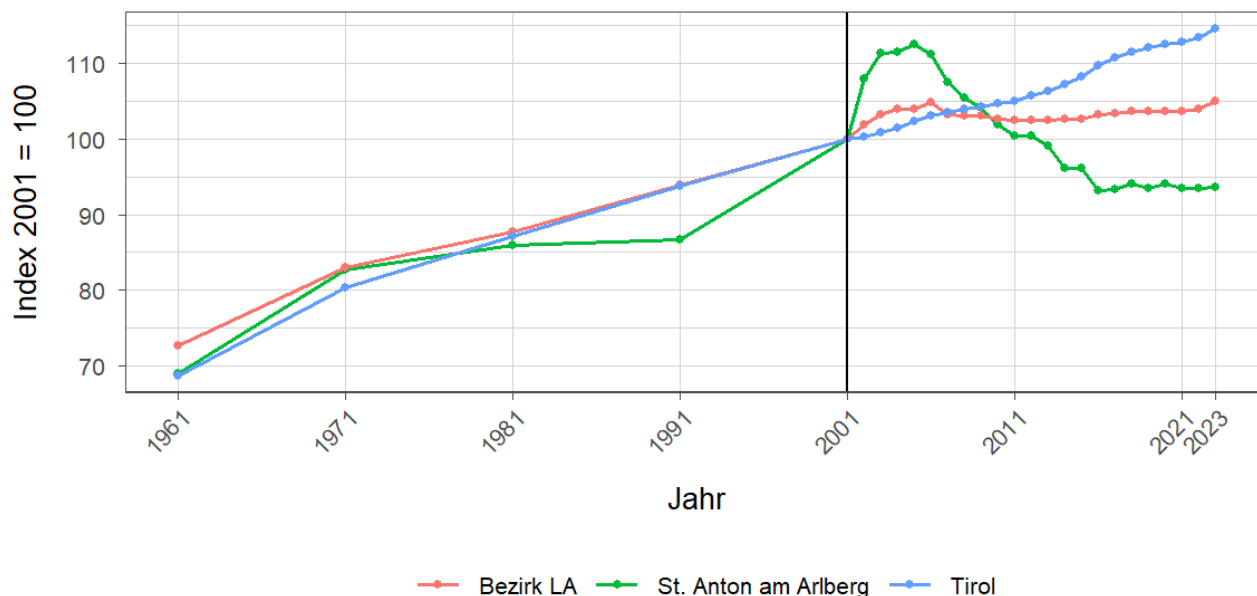


Tabelle 4.2: Altersstruktur 2023

Alter	Personen			in % der Wohnbevölkerung		
	St. Anton am Arlberg	Bezirk LA	Tirol	St. Anton am Arlberg	Bezirk LA	Tirol
unter 15	282	6.890	112.127	11,9	15,3	14,5
15 bis 64	1.604	29.896	512.918	67,9	66,5	66,5
65 oder älter	476	8.144	146.259	20,2	18,1	19,0

Quelle: Statistik Austria, (bis inkl. 2001) Volkszählung, (ab 2011) Bevölkerungsregister

Tabelle 4.3: Höchste abgeschlossene Ausbildung 2021

Bildung	Personen			in % der Wohnbevölkerung im Alter von 15 u. mehr Jahren		
	St. Anton am Arlberg	Bezirk LA	Tirol	St. Anton am Arlberg	Bezirk LA	Tirol
Pflichtschule	422	9.697	159.879	20,6	25,8	24,5
Lehrabschluss	616	13.700	212.344	30,0	36,5	32,6
Berufsbild. mittlere S.	368	6.094	98.123	17,9	16,2	15,1
Allg. bild. höhere S.	147	1.627	36.447	7,2	4,3	5,6
Berufsbild. höhere S.	219	2.847	48.281	10,7	7,6	7,4
Kolleg	16	217	4.370	0,8	0,6	0,7
Akademie	37	840	13.080	1,8	2,2	2,0
Hochschule	227	2.493	79.173	11,1	6,6	12,1

Quelle: Statistik Austria, Abgestimmte Erwerbsstatistik

Tabelle 4.4: Veränderung der Wohnbevölkerung seit 1961 - Volkszählung bzw. Registerzählung

Jahr	Insgesamt	Wanderungs-saldo	Geburten-bilanz	in % der Wohnbevölkerung 1961		
				Insgesamt	Wanderungs-saldo	Geburten-bilanz
1961/1971	345	41	307	19,8	2,4	17,6
1971/1981	80	-33	113	4,6	-1,9	6,5
1981/1991	19	-112	131	1,1	-6,4	7,5
1991/2001	335	190	145	19,2	10,9	8,3
2001/2011	-33	-50	17	-1,9	-2,9	1,0
2011/2021	-165	-162	-3	-9,5	-9,3	-0,2

Quelle: Statistik Austria, Volkszählung bzw. Bevölkerungsregister

Tabelle 4.5: Veränderung der Wohnbevölkerung - Bevölkerungsregister

Jahr	Insgesamt	Wanderungs-saldo	Geburten-bilanz	jährliche Veränderung in %		
				Insgesamt	Wanderungs-saldo	Geburten-bilanz
2016	-1	8	-9	-0,0	0,3	-0,4
2017	15	21	-6	0,6	0,9	-0,3
2018	-18	-14	-4	-0,8	-0,6	-0,2
2019	10	4	6	0,4	0,2	0,3
2020	-16	-19	3	-0,7	-0,8	0,1
2021	-4	7	-11	-0,2	0,3	-0,5
2022	4	4	-	0,2	0,2	-
2016/2022	-10	11	-21	-0,4	0,5	-0,9

Quelle: Statistik Austria, Bevölkerungsregister

Tabelle 4.6: Wanderungen

Jahr	Personen			jährliche Veränderung in %		
	Zuzüge	Wegzüge	Saldo	Zuzüge	Wegzüge	Saldo
2016	114	106	8	4,9	4,5	0,3
2017	115	94	21	4,9	4,0	0,9
2018	97	111	-14	4,1	4,7	-0,6
2019	128	124	4	5,4	5,3	0,2
2020	130	149	-19	5,5	6,3	-0,8
2021	120	113	7	5,1	4,8	0,3
2022	145	141	4	6,1	6,0	0,2
2016/2022	849	838	11	35,0	34,5	0,5

Quelle: Statistik Austria, Wanderungsstatistik

Tabelle 4.7: Geburten und Sterbefälle

Jahr	Personen			jährliche Veränderung in %		
	Geburten	Sterbefällr	Saldo	Geburten	Sterbefällr	Saldo
2016	16	25	-9	0,7	1,1	-0,4
2017	15	21	-6	0,6	0,9	-0,3
2018	15	19	-4	0,6	0,8	-0,2
2019	21	15	6	0,9	0,6	0,3
2020	27	24	3	1,1	1,0	0,1
2021	14	25	-11	0,6	1,1	-0,5
2022	27	27	-	1,1	1,1	-
2016/2022	135	156	-21	5,6	6,4	-0,9

Quelle: Statistik Austria, Natürliche Bevölkerungsbewegung

5 Privathaushalte

Tabelle 5.1: Anzahl und Entwicklung der Privathaushalte

Jahr	Haushalte			Index 2001 = 100		
	St. Anton am Arlberg	Bezirk LA	Tirol	St. Anton am Arlberg	Bezirk LA	Tirol
1961	461	7.424	123.705	50,2	51,4	47,5
1971	548	8.845	157.267	59,7	61,2	60,3
1981	648	10.280	188.898	70,6	71,1	72,5
1991	733	12.114	219.783	79,8	83,8	84,3
2001	918	14.453	260.660	100,0	100,0	100,0
2011	998	16.238	296.712	108,7	112,4	113,8
2021	1.024	17.909	334.096	111,5	123,9	128,2

Quelle: Statistik Austria, Volkszählung bzw. Registerzählung, Abgestimmte Erwerbsstatistik

Tabelle 5.2: Durchschnittliche Haushaltsgröße

Jahr	Personen pro Haushalte		
	St. Anton am Arlberg	Bezirk LA	Tirol
1961	3,8	4,2	3,7
1971	3,8	4,0	3,4
1981	3,3	3,6	3,1
1991	3,0	3,3	2,8
2001	2,7	2,9	2,6
2011	2,5	2,7	2,4
2021	2,3	2,5	2,2

Quelle: Statistik Austria, Volkszählung bzw. Registerzählung, Abgestimmte Erwerbsstatistik

Tabelle 5.3: Anzahl und Entwicklung der Einpersonenhaushalte

Jahr	Haushalte			in % der Privathaushalte		
	St. Anton am Arlberg	Bezirk LA	Tirol	St. Anton am Arlberg	Bezirk LA	Tirol
1961	45	714	16.090	9,8	9,6	13,0
1971	73	1.175	31.826	13,3	13,3	20,2
1981	89	1.612	44.728	13,7	15,7	23,7
1991	128	2.041	55.078	17,5	16,8	25,1
2001	217	3.072	77.310	23,6	21,3	29,7
2011	295	4.199	100.474	29,6	25,9	33,9
2021	357	5.251	121.247	34,9	29,3	36,3

Quelle: Quelle: Statistik Austria, Volkszählung bzw. Registerzählung, Abgestimmte Erwerbsstatistik

6 Wirtschaft und Beschäftigung

Tabelle 6.1: Erwerbstätige am Arbeitsort (gesamt)

Jahr	Personen			Index 2001 = 100		
	St. Anton am Arlberg	Bezirk LA	Tirol	St. Anton am Arlberg	Bezirk LA	Tirol
1961	1.255	13.967	210.522	82,3	85,1	69,6
1971	1.025	11.261	207.802	67,3	68,6	68,7
1981	1.263	13.640	243.508	82,9	83,1	80,6
1991	1.335	14.421	272.092	87,6	87,8	90,0
2001	1.524	16.420	302.291	100,0	100,0	100,0
2011	1.060	16.141	328.424	69,6	98,3	108,6
2021	1.187	18.606	373.489	77,9	113,3	123,6

Quelle: Statistik Austria, Volkszählung bzw. Registerzählung

Abbildung 6.1: Entwicklung der Erwerbstätigen am Arbeitsort

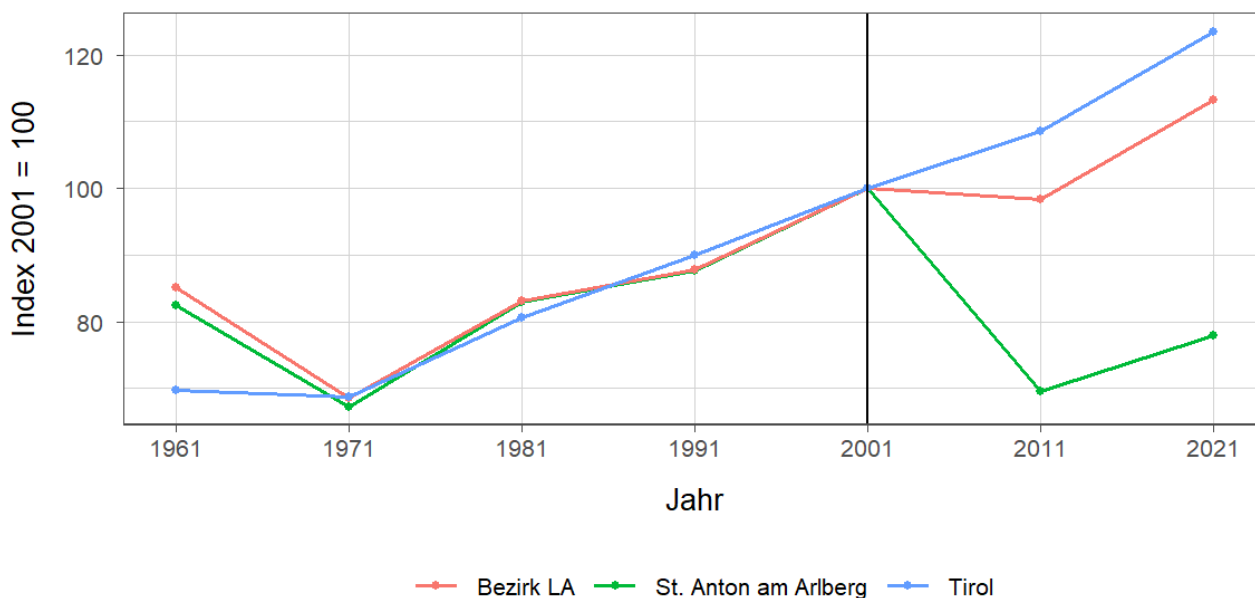


Tabelle 6.2: Erwerbstätige am Arbeitsort nach wirtschaftlicher Zugehörigkeit

Jahr	gesamt	Land- und Forstwirtschaft	Gewerbe und Industrie	darunter Bauwesen	Dienstleistungen	darunter Beteiligungs- und Gaststättenwesen
1961	1.255	142	174	40	939	472
1971	1.025	40	140	57	845	302
1981	1.263	19	194	90	1.050	416
1991	1.335	24	205	81	1.106	404
2001	1.524	16	103	16	1.405	592
2011	1.060	15	125	39	920	349
2021	1.187	12	111	26	1.064	417

Quelle: Statistik Austria, Volkszählung bzw. Registerzählung, Abgestimmte Erwerbsstatistik

Tabelle 6.3: Erwerbstätige am Wohn- und Arbeitsort

Jahr	am Wohnort		am Arbeitsort	
	weiblich	männlich	weiblich	männlich
1961	-	-	566	689
1971	220	518	331	694
1981	311	499	474	789
1991	364	585	493	842
2001	395	617	598	926
2011	374	560	482	578
2021	438	588	576	611

Quelle: Quelle: Statistik Austria, Volkszählung bzw. Registerzählung, Abgestimmte Erwerbsstatistik

Tabelle 6.4: Berufspendler

Jahr	Gemeinde- einpendler	Gemeinde- binnenpendler	Gemeinde- auspendler	Pendler- saldo absolut	Index des Pendler- salDOS ¹
1961	555	-	70	485	163
1971	380	361	93	287	139
1981	588	402	135	453	156
1991	585	477	199	386	141
2001	798	465	286	512	151
2011	453	366	327	126	113
2021	509	403	348	161	116

Quelle: Quelle: Statistik Austria, Volkszählung bzw. Registerzählung, Abgestimmte Erwerbsstatistik

¹ = (Erwerbstätige am Arbeitsort / Erwerbstätige am Wohnort)*100

Ein Wert unter 100: Zahl der Auspendler aus den Gemeinden in einer Region überwiegt

Ein Wert über 100: Zahl der Einpendler in Gemeinden einer Region überwiegt

Gemeindeeinpendler, Gemeindeauspendler: Personen, deren Wohn- und Arbeitsort in verschiedenen Gemeinden liegen, also Personen, die über Gemeindegrenzen hinweg pendeln.

Erwerbstätige: Personen ab 15 Jahren, die einer bezahlten Tätigkeit von mindestens einer Wochenstunde nachgehen, Selbständige und mithelfende Familienangehörige, Präsenz- und Zivildienstler sind eingeschlossen, Personen in Karenz werden nicht berücksichtigt.

7 Land- und Forstwirtschaft

Tabelle 7.1: Anzahl und Entwicklung der Land- und Forstwirtschaftlichen Betriebe

Jahr	Betriebe			Index 1999 = 100		
	St. Anton am Arlberg	Bezirk LA	Tirol	St. Anton am Arlberg	Bezirk LA	Tirol
1960	120	2.816	25.365	218,2	140,2	139,1
1970	93	2.581	23.600	169,1	128,5	129,4
1980	95	2.362	20.913	172,7	117,6	114,7
1990	56	2.199	19.739	101,8	109,5	108,2
1999	55	2.009	18.238	100,0	100,0	100,0
2010	44	1.847	16.215	80,0	91,9	88,9
2020	36	1.353	14.215	65,5	67,3	77,9

Quelle: Statistik Austria, Land- und Forstwirtschaftliche Betriebszählung bzw. Agrarstrukturerhebung

Abbildung 7.1: Entwicklung der Anzahl an land- und forstwirtschaftlichen Betrieben

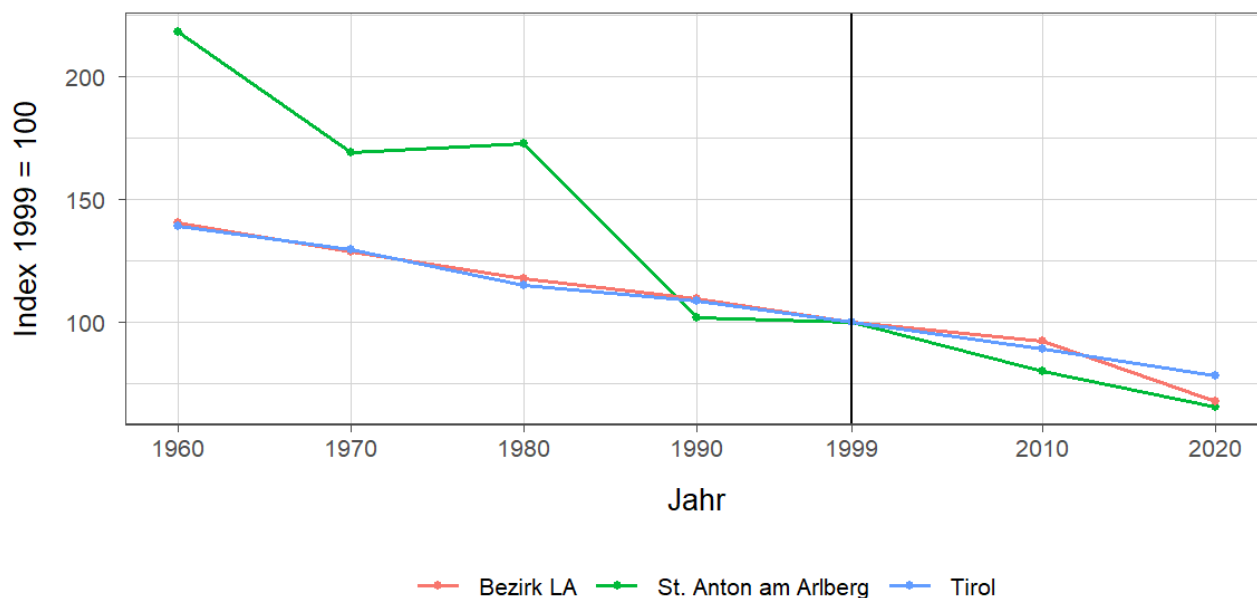


Tabelle 7.2: Betriebe nach Erwerbsart 2020

Erwerbsart	Betriebe			Anteil an allen Betrieben in %		
	St. Anton am Arlberg	Bezirk LA	Tirol	St. Anton am Arlberg	Bezirk LA	Tirol
Haupterwerb	8	204	4.749	22,2	15,1	33,4
Nebenerwerb	22	1.036	7.916	61,1	76,6	55,7
Pers.Gem.	-	12	322	-	0,9	2,3
jur. Person	6	101	1.228	16,7	7,5	8,6

Quelle: Statistik Austria, Agrarstrukturerhebung

Pers.Gem: Personengemeinschaften

jur. Person: Juristische Personen

Tabelle 7.3: Betriebe mit Erschwernispunkten 2020

EP-GR ¹	Betriebe			Anteil an allen Betrieben in %		
	St. Anton am Arlberg	Bezirk LA	Tirol	St. Anton am Arlberg	Bezirk LA	Tirol
EP-GR 1	-	68	2.015	-	5,0	14,2
EP-GR 2	8	200	2.268	22,2	14,8	16,0
EP-GR 3	14	406	2.265	38,9	30,0	15,9
EP-GR 4	2	467	2.803	5,6	34,5	19,7
keine Erschwernis	12	212	4.864	33,3	15,7	34,2

Quelle: Quelle: Statistik Austria, Agrarstrukturerhebung

¹ Zuordnung der Betriebe nach Erschwernispunkten

Bei der Agrarstrukturerhebung 2020 wurden analog zum Grünen Bericht die Betriebe nach ihren Erschwernispunkten den Erschwernispunktgruppen (EPGruppe 1 bis 4) zugeordnet. Die Erschwernispunkte-Gruppen (EP-Gruppen) setzen sich wie folgt zusammen:

EP-Gruppe 1: 5 bis 90 Erschwernispunkte

EP-Gruppe 2: 91 bis 180 Erschwernispunkte

EP-Gruppe 3: 181 bis 270 Erschwernispunkte

EP-Gruppe 4: über 270 (bis maximal 540) Erschwernispunkte

Die Zuordnung der Erschwernispunkte wird im Rahmen des jährlichen Mehrfachantrag-Flächen durchgeführt. Das System der Erschwernispunktgruppen (EP-Gruppen) ist nur bedingt mit den bisherigen Systemen der Einteilung bergbäuerlicher Betriebe bzw. Erschwernisbeurteilung vergleichbar. Betriebe mit weniger als 5 Erschwernispunkten werden in der in der Gruppe „Ohne Erschwernis“ ausgewiesen.

8 Tourismus

Tabelle 8.1: Nächtigungsentwicklung - Winter seit 1981

Jahr	Nächtigungen			Index 2001 = 100		
	St. Anton am Arlberg	Bezirk LA	Tirol	St. Anton am Arlberg	Bezirk LA	Tirol
1981	513.365	2.686.991	17.771.714	62,0	54,9	75,6
1991	747.444	3.923.504	21.774.674	90,3	80,2	92,6
2001	827.618	4.895.042	23.503.160	100,0	100,0	100,0
2011	946.694	5.620.638	24.830.645	114,4	114,8	105,6
2021	6.156	34.502	712.998	0,7	0,7	3,0
2023	903.846	5.765.445	25.707.235	109,2	117,8	109,4

Quelle: AdTLR, Raumordnung und Statistik, Tourismusstatistik

Abbildung 8.1: Nächtigungsentwicklung im Winter

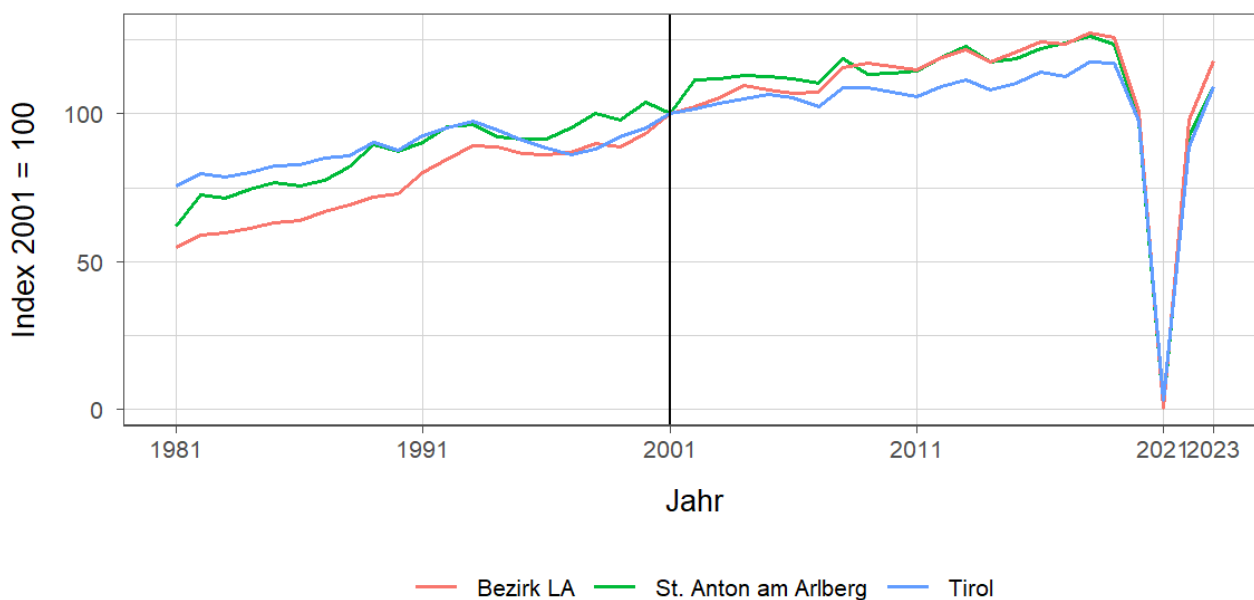


Tabelle 8.2: Nächtigungsentwicklung - Winter 2012 bis 2023

Jahr	Nächtigungen			Index 2012 = 100		
	St. Anton am Arlberg	Bezirk LA	Tirol	St. Anton am Arlberg	Bezirk LA	Tirol
2012	983.853	5.824.355	25.699.115	100,0	100,0	100,0
2013	1.016.018	5.950.176	26.220.929	103,3	102,2	102,0
2014	973.249	5.754.152	25.370.402	98,9	98,8	98,7
2015	980.478	5.913.482	25.960.806	99,7	101,5	101,0
2016	1.010.715	6.081.206	26.804.089	102,7	104,4	104,3
2017	1.026.088	6.052.991	26.463.873	104,3	103,9	103,0
2018	1.043.505	6.239.314	27.583.016	106,1	107,1	107,3
2019	1.023.736	6.164.816	27.485.847	104,1	105,8	107,0
2020	803.709	4.937.727	22.925.568	81,7	84,8	89,2
2021	6.156	34.502	712.998	0,6	0,6	2,8
2022	765.625	4.782.399	20.909.636	77,8	82,1	81,4
2023	903.846	5.765.445	25.707.235	91,9	99,0	100,0

Quelle: AdTLR, Raumordnung und Statistik, Tourismusstatistik

Tabelle 8.3: Nächtigungen nach Unterkunftsarten - Winter 2023

Kategorie	Nächtigungen			in %		
	St. Anton am Arlberg	Bezirk LA	Tirol	St. Anton am Arlberg	Bezirk LA	Tirol
Gewerblich	717.945	4.503.598	19.043.511	79,4	78,1	74,1
davon **** / ****	271.384	2.009.858	8.849.552	30,0	34,9	34,4
***	107.486	733.666	3.912.344	11,9	12,7	15,2
** / *	124.704	444.395	2.302.416	13,8	7,7	9,0
Fewo gewerblich	214.371	1.315.679	3.979.199	23,7	22,8	15,5
Privat	40.585	150.151	814.588	4,5	2,6	3,2
Fewo privat	145.316	1.054.478	4.978.196	16,1	18,3	19,4
Campingplätze	-	23.664	412.652	-	0,4	1,6
Sonst. Unterkünfte	-	33.554	458.288	-	0,6	1,8
Gesamt	903.846	5.765.445	25.707.235	100,0	100,0	100,0

Quelle: Quelle: AdTLR, Raumordnung und Statistik, Tourismusstatistik

G = Geheim, da weniger als 3 Betriebe vorhanden

Tabelle 8.4: Nächtigungsentwicklung - Sommer seit 1981

Jahr	Nächtigungen			Index 2001 = 100		
	St. Anton am Arlberg	Bezirk LA	Tirol	St. Anton am Arlberg	Bezirk LA	Tirol
1981	193.862	1.743.790	23.095.058	164,9	105,7	135,8
1991	221.070	2.117.753	23.561.062	188,1	128,4	138,5
2001	117.556	1.649.017	17.006.337	100,0	100,0	100,0
2011	117.963	2.034.855	18.068.597	100,3	123,4	106,2
2021	187.089	2.363.761	19.865.249	159,1	143,3	116,8
2023	205.372	2.532.952	22.788.556	174,7	153,6	134,0

Quelle: AdTLR, Raumordnung und Statistik, Tourismusstatistik

Abbildung 8.2: Nächtigungsentwicklung im Sommer

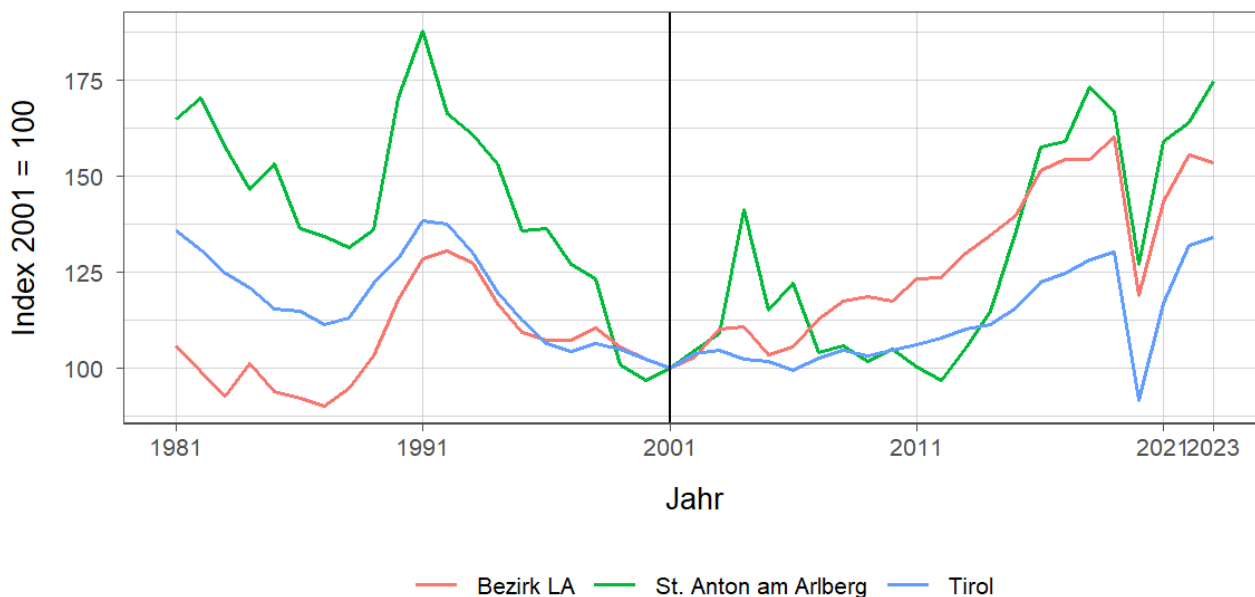


Tabelle 8.5: Nächtigungsentwicklung - Sommer 2012 bis 2023

Jahr	Nächtigungen			Index 2012 = 100		
	St. Anton am Arlberg	Bezirk LA	Tirol	St. Anton am Arlberg	Bezirk LA	Tirol
2012	113.664	2.036.982	18.325.187	100,0	100,0	100,0
2013	123.885	2.145.249	18.727.354	109,0	105,3	102,2
2014	134.849	2.220.389	18.959.548	118,6	109,0	103,5
2015	159.569	2.309.192	19.676.251	140,4	113,4	107,4
2016	185.211	2.499.613	20.796.138	162,9	122,7	113,5
2017	187.023	2.545.411	21.193.135	164,5	125,0	115,7
2018	203.812	2.544.619	21.806.765	179,3	124,9	119,0
2019	196.299	2.645.256	22.163.110	172,7	129,9	120,9
2020	149.245	1.961.598	15.580.308	131,3	96,3	85,0
2021	187.089	2.363.761	19.865.249	164,6	116,0	108,4
2022	192.952	2.565.979	22.448.264	169,8	126,0	122,5
2023	205.372	2.532.952	22.788.556	180,7	124,3	124,4

Quelle: AdTLR, Raumordnung und Statistik, Tourismusstatistik

Tabelle 8.6: Nächtigungen nach Unterkunftsarten - Sommer 2023

Kategorie	Nächtigungen			in %		
	St. Anton am Arlberg	Bezirk LA	Tirol	St. Anton am Arlberg	Bezirk LA	Tirol
Gewerblich	171.962	1.973.321	15.781.623	83,7	77,9	69,3
davon **** / ****	101.804	1.052.617	7.888.227	49,6	41,6	34,6
***	21.381	324.145	3.470.892	10,4	12,8	15,2
** / *	11.868	123.355	1.743.642	5,8	4,9	7,7
Fewo gewerblich	36.909	473.204	2.678.862	18,0	18,7	11,8
Privat	3.823	34.732	633.879	1,9	1,4	2,8
Fewo privat	18.456	368.449	3.615.238	9,0	14,5	15,9
Campingplätze	-	75.984	1.898.422	-	3,0	8,3
Sonst. Unterkünfte	11.131	80.466	859.394	5,4	3,2	3,8
Gesamt	205.372	2.532.952	22.788.556	100,0	100,0	100,0

Quelle: Quelle: AdTLR, Raumordnung und Statistik, Tourismusstatistik
 G = Geheim, da weniger als 3 Betriebe vorhanden

Abbildung 8.3: Nächtigungsentwicklung im Vergleich Winter zu Sommer

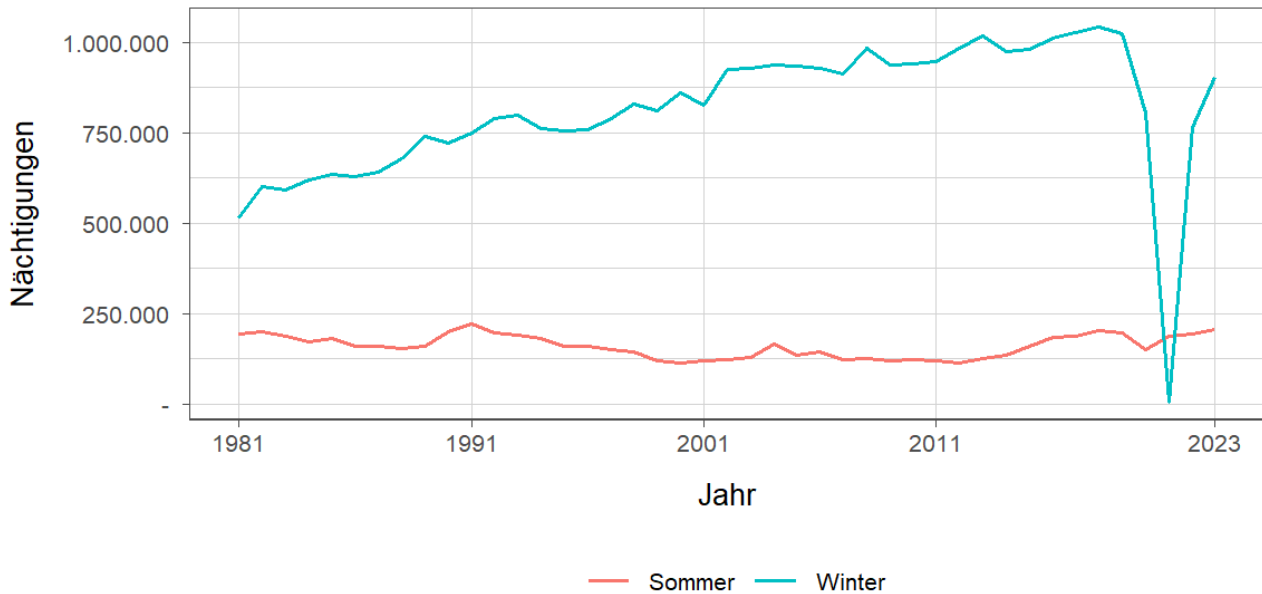


Tabelle 8.7: Betten - Winter 2023

Kategorie	Betten Winter			in %		
	St. Anton am Arlberg	Bezirk LA	Tirol	St. Anton am Arlberg	Bezirk LA	Tirol
Gewerblich	8.429	47.216	224.822	74,2	71,9	65,8
davon **** / ****	3.060	19.274	90.088	27,0	29,3	26,4
***	1.131	7.384	47.047	10,0	11,2	13,8
** / *	1.518	5.664	33.308	13,4	8,6	9,8
Fewo gewerblich	2.720	14.894	54.379	24,0	22,7	15,9
Privat	646	2.525	19.168	5,7	3,8	5,6
Fewo privat	2.278	14.800	84.979	20,1	22,5	24,9
Sonst. Unterkünfte	-	1.172	12.495	-	1,8	3,7
Gesamt	11.353	65.713	341.464	100,0	100,0	100,0

Quelle: Quelle: AdTLR, Raumordnung und Statistik, Tourismusstatistik
 G = Geheim, da weniger als 3 Betriebe vorhanden

Tabelle 8.8: Betten - Sommer 2023

Kategorie	Betten Sommer			in %		
	St. Anton am Arlberg	Bezirk LA	Tirol	St. Anton am Arlberg	Bezirk LA	Tirol
Gewerblich	6.489	44.214	217.717	74,5	71,3	64,6
davon ***** / ****	2.700	18.155	86.552	31,0	29,3	25,7
***	882	7.177	46.198	10,1	11,6	13,7
** / *	984	4.989	32.060	11,3	8,0	9,5
Fewo gewerblich	1.923	13.893	52.907	22,1	22,4	15,7
Privat	459	2.283	18.506	5,3	3,7	5,5
Fewo privat	1.747	13.762	82.554	20,1	22,2	24,5
Sonst. Unterkünfte	14	1.772	18.363	0,2	2,9	5,4
Gesamt	8.709	62.031	337.140	100,0	100,0	100,0

Quelle: Quelle: AdTLR, Raumordnung und Statistik, Tourismusstatistik

G = Geheim, da weniger als 3 Betriebe vorhanden

Tabelle 8.9: Auslastung 2023

Kategorie	Auslastung in % ¹					
	St. Anton am Arlberg		Bezirk LA		Tirol	
	Winter	Sommer	Winter	Sommer	Winter	Sommer
Gewerblich	47,1	14,4	52,7	24,3	46,8	39,4
davon ***** / ****	49,0	20,5	57,6	31,5	54,3	49,5
***	52,5	13,2	54,9	24,5	45,9	40,8
** / *	45,4	6,6	43,3	13,4	38,2	29,6
Fewo gewerblich	43,5	10,4	48,8	18,5	40,4	27,5
Privat	34,7	4,5	32,9	8,3	23,5	18,6
Fewo privat	35,2	5,7	39,4	14,6	32,4	23,8
Sonst. Unterkünfte	NaN	432,1	15,8	24,7	20,3	25,4
Gesamt	44,0	12,8	48,3	21,5	40,9	33,7

Quelle: Quelle: AdTLR, Raumordnung und Statistik, Tourismusstatistik

¹ Winter: 100 Prozent entsprechen 181 (bzw. 182 im Schaltjahr) Vollbelegungstagen

Sommer: 100 Prozent entsprechen 184 Vollbelegungstagen

Aus Datenverfügbarkeitsgründen wurde die Auslastung mit der Bettenzahl des Vorjahres berechnet

G = Geheim, da weniger als 3 Betriebe vorhanden

9 Grundversorgung der Tiroler Bevölkerung

Tabelle 9.1: Einrichtungen zur Grundversorgung der Tiroler Bevölkerung 2023

Einrichtungen	St. Anton am Arlberg	Bezirk LA	Tirol
Nahversorger	3	54	690
Verkaufsfläche der Nahversorger (in m ²)	1.620	27.378	356.831
Verkaufsfläche (in m ² /Einwohner)	1	1	0
Metzger	-	12	149
Baecker	-	21	374
Polizeiinspektion	1	8	78
Praktischer_Arzt	2	34	674
Zahnheilkunde	3	21	427
Apotheke	1	5	131
Hausapotheke	-	13	55
Altersheim	-	5	93
Postamt	1	2	37
Postpartner	-	10	114
Bankfiliale	3	33	409
Tankstelle	2	17	304
Kinderkrippe	1	22	310
Kindergarten	2	42	484
Hort	-	6	114
Volksschule	2	39	351
Mittelschule	1	10	106
Sonderschule	-	1	20
Poly	-	2	28
AHS	-	2	27

Quelle: Quelle: AdTLR, Raumordnung und Statistik, Tourismusstatistik, Erhebung zur Grundversorgung der Tiroler Bevölkerung

10 Gemeindefinanzen

Tabelle 10.1: Eigene Steuern ¹

Jahr	Steuern in Tsd. Euro			Index 2013 = 100		
	St. Anton am Arlberg	Bezirk LA	Tirol	St. Anton am Arlberg	Bezirk LA	Tirol
2013	3.126	20.547	352.594	100,0	100,0	100,0
2014	3.042	19.805	332.524	97,3	96,4	94,3
2015	3.557	21.349	345.545	113,8	103,9	98,0
2016	3.319	21.839	360.435	106,2	106,3	102,2
2017	3.404	22.891	373.058	108,9	111,4	105,8
2018	3.437	23.728	388.551	109,9	115,5	110,2
2019	3.591	25.095	405.946	114,9	122,1	115,1
2020	3.521	24.010	400.991	112,6	116,9	113,7
2021	2.408	20.612	400.778	77,0	100,3	113,7
2022	3.599	26.171	446.231	115,1	127,4	126,6

Quelle: AdTLR, Abt. Gemeinden, Die Finanzlage der Gemeinden Tirols

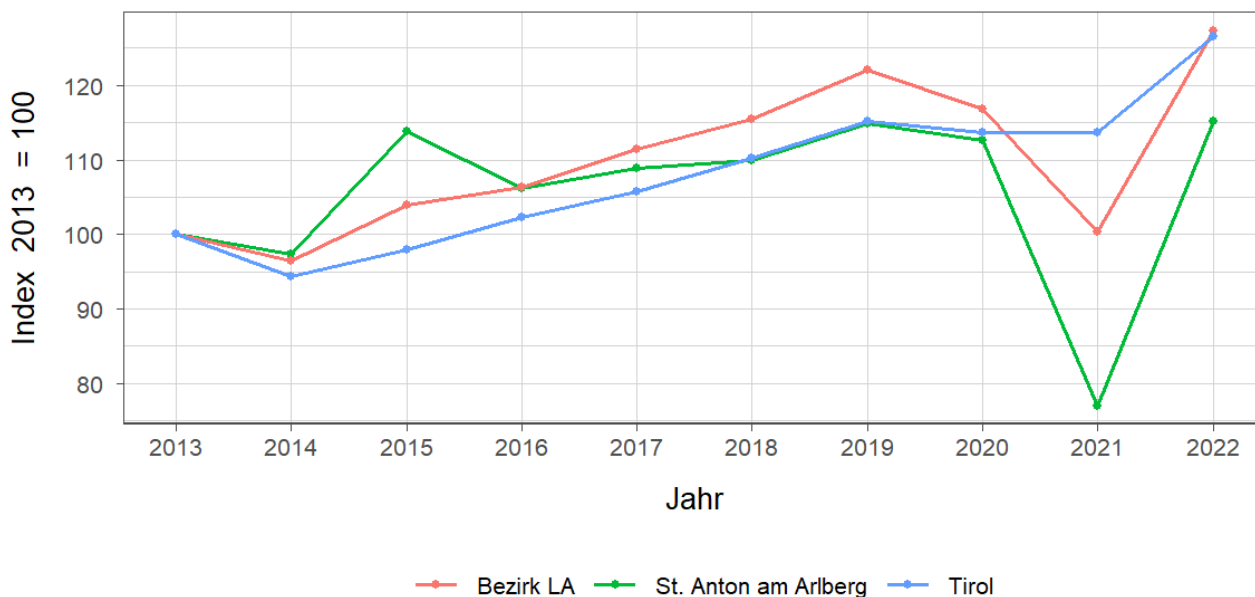
Tabelle 10.2: Eigene Steuern pro Einwohner

Jahr	Pro Einwohner in Euro			Index 2013 = 100		
	St. Anton am Arlberg	Bezirk LA	Tirol	St. Anton am Arlberg	Bezirk LA	Tirol
2013	1.289	468	488	100,0	100,0	100,0
2014	1.254	451	456	97,3	96,4	93,4
2015	1.514	483	467	117,5	103,2	95,7
2016	1.410	494	483	109,5	105,6	98,9
2017	1.435	516	497	111,4	110,2	101,7
2018	1.457	535	515	113,1	114,3	105,4
2019	1.514	565	536	117,5	120,8	109,7
2020	1.494	541	528	115,9	115,7	108,0
2021	1.021	463	525	79,2	99,0	107,4
2022	1.524	582	579	118,2	124,5	118,5

Quelle: AdTLR, Abt. Gemeinden, Die Finanzlage der Gemeinden Tirols

¹ Ausschließliche Gemeindeabgaben i. S. des Finanzausgleichsgesetzes
(Grundsteuer A und B, Kommunalsteuer, Sonstige Steuern)

Abbildung 10.1: Entwicklung der Eigenen Steuern

Tabelle 10.3: Abgabenertragsanteile ¹

Jahr	Abgabenertragsanteile in Tsd. Euro			Index 2013 = 100		
	St. Anton am Arlberg	Bezirk LA	Tirol	St. Anton am Arlberg	Bezirk LA	Tirol
2013	1.823	33.579	613.323	100,0	100,0	100,0
2014	3.014	41.816	696.908	165,4	124,5	113,6
2015	3.106	43.778	733.155	170,4	130,4	119,5
2016	3.074	44.334	751.116	168,7	132,0	122,5
2017	3.023	44.574	756.870	165,9	132,7	123,4
2018	3.112	46.321	792.641	170,8	137,9	129,2
2019	3.316	49.613	851.034	182,0	147,7	138,8
2020	3.114	45.350	777.780	170,8	135,1	126,8
2021	3.440	52.363	907.213	188,7	155,9	147,9
2022	3.709	58.424	1.031.610	203,5	174,0	168,2

Quelle: AdTLR, Abt. Gemeinden, Die Finanzlage der Gemeinden Tirols

Tabelle 10.4: Abgabenertragsanteile pro Einwohner

Jahr	Pro Einwohner in Euro			Index 2013 = 100		
	St. Anton am Arlberg	Bezirk LA	Tirol	St. Anton am Arlberg	Bezirk LA	Tirol
2013	751	765	849	100,0	100,0	100,0
2014	1.242	953	956	165,4	124,6	112,6
2015	1.322	991	992	175,9	129,5	116,8
2016	1.306	1.003	1.007	173,9	131,1	118,5
2017	1.274	1.004	1.008	169,6	131,3	118,6
2018	1.320	1.044	1.050	175,7	136,5	123,6
2019	1.398	1.118	1.123	186,1	146,1	132,2
2020	1.321	1.023	1.023	175,8	133,7	120,5
2021	1.458	1.177	1.187	194,1	153,9	139,8
2022	1.570	1.300	1.337	209,0	170,0	157,5

Quelle: AdTLR, Abt. Gemeinden, Die Finanzlage der Gemeinden Tirols

¹ Anteile der Gemeinden an den gemeinschaftlichen Bundesabgaben lt. Finanzausgleichsgesetzes

Abbildung 10.2: Entwicklung der Abgabenertragsanteile

