

Regionsprofil Statistik 2023

See

Gemeinde 70623



Übergeordneter Planungsverband der Gemeinde

Planungsverband	Einwohner
Paznauntal	6.188

Impressum

Titel	Regionsprofil Statistik 2023 - See - Gemeinde 70623
Ausgabe	1. Ausgabe
Datum	16. Februar 2024
Herausgeber	Amt der Tiroler Landesregierung Abteilung Raumordnung und Statistik Landesstatistik Tirol
Bearbeitung	MMag. Mario Stadler
Redaktion	Mag. Manfred Kaiser
Adresse	Landhaus 2 Heiliggeiststraße 7-9 6020 Innsbruck
Telefon	0043-512-508-3632
Email	raumordnung.statistik@tirol.gv.at
Website	https://www.tirol.gv.at/statistik



Anmerkungen

Nachdruck - auch auszugsweise - ist nur mit Quellenangabe gestattet.

Wenn bei Begriffen, die sich auf Personengruppen beziehen, nur die männliche Form gewählt wurde, so ist dies nicht geschlechtsspezifisch gemeint, sondern geschah ausschließlich aus Gründen der besseren Lesbarkeit.

Inhaltsverzeichnis

Tabellenverzeichnis	iv
Abbildungsverzeichnis	v
1 Flächen	1
2 Naturschutzgebiete	2
3 Bauentwicklung	3
4 Wohnbevölkerung	5
5 Privathaushalte	8
6 Wirtschaft und Beschäftigung	9
7 Land- und Forstwirtschaft	11
8 Tourismus	13
9 Grundversorgung der Tiroler Bevölkerung	18
10 Gemeindefinanzen	19

Tabellenverzeichnis

1.1 Flächennutzung 2023	1
1.2 Widmungsbestand 2022	1
2.1 Naturschutz 2023	2
3.1 Anzahl der Gebäude 2023	3
3.2 Überwiegende Gebäudenutzung 2023	3
3.3 Anzahl der Wohnungen 2023	4
4.1 Anzahl und Entwicklung der Wohnbevölkerung	5
4.2 Altersstruktur 2023	5
4.3 Höchste abgeschlossene Ausbildung 2021	6
4.4 Veränderung der Wohnbevölkerung seit 1961 - Volkszählung bzw. Registerzählung	6
4.5 Veränderung der Wohnbevölkerung - Bevölkerungsregister	6
4.6 Wanderungen	7
4.7 Geburten und Sterbefälle	7
5.1 Anzahl und Entwicklung der Privathaushalte	8
5.2 Durchschnittliche Haushaltsgröße	8
5.3 Anzahl und Entwicklung der Einpersonenhaushalte	8
6.1 Erwerbstätige am Arbeitsort (gesamt)	9
6.2 Erwerbstätige am Arbeitsort nach wirtschaftlicher Zugehörigkeit	9
6.3 Erwerbstätige am Wohn- und Arbeitsort	10
6.4 Berufspendler	10
7.1 Anzahl und Entwicklung der Land- und Forstwirtschaftlichen Betriebe	11
7.2 Betriebe nach Erwerbsart 2020	11
7.3 Betriebe mit Erschwernispunkten 2020	12
8.1 Nächtigungsentwicklung - Winter seit 1981	13
8.2 Nächtigungsentwicklung - Winter 2012 bis 2023	13
8.3 Nächtigungen nach Unterkunftsarten - Winter 2023	14
8.4 Nächtigungsentwicklung - Sommer seit 1981	14
8.5 Nächtigungsentwicklung - Sommer 2012 bis 2023	15
8.6 Nächtigungen nach Unterkunftsarten - Sommer 2023	15
8.7 Betten - Winter 2023	16
8.8 Betten - Sommer 2023	17
8.9 Auslastung 2023	17
9.1 Einrichtungen zur Grundversorgung der Tiroler Bevölkerung 2023	18
10.1 Eigene Steuern ¹	19
10.2 Eigene Steuern pro Einwohner	19
10.3 Abgabenertragsanteile ¹	20
10.4 Abgabenertragsanteile pro Einwohner	20

Abbildungsverzeichnis

3.1 Entwicklung der Anzahl an Gebäuden	3
4.1 Entwicklung der Wohnbevölkerung	5
6.1 Entwicklung der Erwerbstätigen am Arbeitsort	9
7.1 Entwicklung der Anzahl an land- und forstwirtschaftlichen Betrieben	11
8.1 Nächtigungsentwicklung im Winter	13
8.2 Nächtigungsentwicklung im Sommer	15
8.3 Nächtigungsentwicklung im Vergleich Winter zu Sommer	16
10.1 Entwicklung der Eigenen Steuern	20
10.2 Entwicklung der Abgabenertragsanteile	21

1 Flächen

Tabelle 1.1: Flächennutzung 2023

Flächenart in km ²	See	Bezirk LA	Tirol
Fläche	58,1	1.595,1	12.648,4
Dauersiedlungsraum	2,4	113,8	1.573,0
Anteil am Dauersiedlungsraum	4,2	7,1	12,4

Quelle: Bundesamt für Eich- und Vermessungswesen

Tabelle 1.2: Widmungsbestand 2022

Widmungskategorie	Fläche in ha	m ² / Einwohner			Anteil am DSR in %		
		See	Bezirk LA	Tirol	See	Bezirk LA	Tirol
Bauland und Sonderflächen ¹	34,7	281,7	344,7	293,1	14,4	13,6	14,4
Wohngebiete	8,5						
Mischgebiete	17,9						
Gewerbe- und Industriegebiete	0,5						
Baulandähnliche Sonderflächen	7,9						
Landwirtschaftliche Sonderflächen	1,2						

Quelle: AdTLR, Abt. Raumordnung und Statistik

¹ ausgenommen freilandähnliche Sonderflächen und landwirtschaftliche Sonderflächen

DSR = Dauersiedlungsraum

2 Naturschutzgebiete

Tabelle 2.1: Naturschutz 2023

Schutzgebiete	Fläche in ha	Anteil an Gesamtfläche in %	Anteil der Schutzgebiete an der Gesamtfläche in %	
			See	Bezirk LA Tirol
Nationalpark Kernzonen	-	-	-	2,7
Nationalpark Außenzonen	-	-	-	2,1
Naturschutzgebiete	-	-	0,1	5,9
Landschaftsschutzgebiete	-	-	3,9	5,3
Geschützte Landschaftsteile	-	-	0,0	0,1
Ruhegebiete	-	-	2,9	10,8
Sonderschutzgebiete	-	-	-	0,0
Schutzgebiete insgesamt	-	-	6,9	26,9

Quelle: AdTLR, Abt. Umweltschutz

3 Bauentwicklung

Tabelle 3.1: Anzahl der Gebäude 2023

Jahr	Gebäude			Index 2001 = 100		
	See	Bezirk LA	Tirol	See	Bezirk LA	Tirol
1971	145	6.626	91.331	49,3	57,7	56,6
1981	200	8.528	116.875	68,0	74,2	72,5
1991	244	9.892	138.537	83,0	86,1	85,9
2001	294	11.487	161.261	100,0	100,0	100,0
2011	336	12.513	177.745	114,3	108,9	110,2
2021	375	13.581	193.876	127,6	118,2	120,2
2023	384	14.717	213.503	130,6	128,1	132,4

Quelle: Statistik Austria, Gebäude und Wohnungsregister

Abbildung 3.1: Entwicklung der Anzahl an Gebäuden

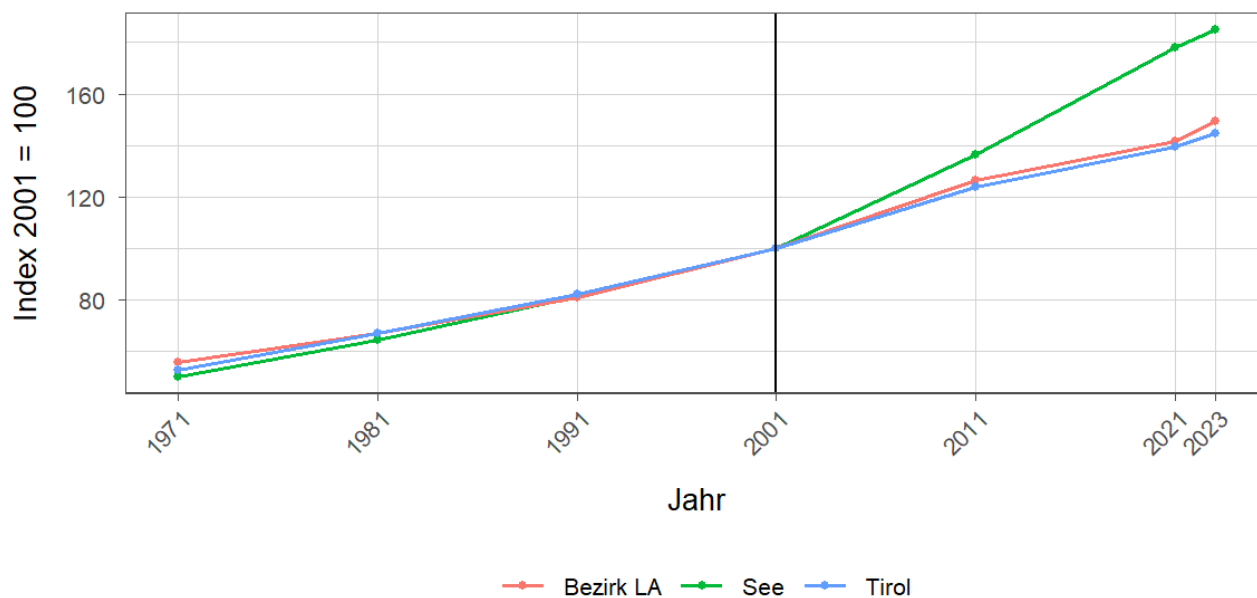


Tabelle 3.2: Überwiegende Gebäudenutzung 2023

Gebäudenutzung	Anzahl	Anzahl an allen Gebäuden in %		
		See	Bezirk LA	Tirol
Gebäude mit einer Wohnung	166	43,2	40,0	45,2
Gebäude mit zwei oder mehr Wohnungen	157	40,9	35,1	34,7
Wohngebäude von Gemeinschaften	1	0,3	0,3	0,3
Hotels und ähnliche Gebäude	32	8,3	10,8	4,1
Andere Gebäude ¹	28	7,3	13,8	15,7

Quelle: Statistik Austria, Gebäude und Wohnungsregister

¹ umfasst Bürogebäude, Gebäude des Groß- oder Einzelhandels, Gebäude des Verkehrs- oder Nachrichtenwesens, Werkstätten, Industrie- oder Lagerhallen, Gebäude für Kultur- und Freizeitzwecke sowie des Bildungs- und Gesundheitswesens, Gebäude mit sonstiger Nutzung.

Tabelle 3.3: Anzahl der Wohnungen 2023

Jahr	Wohnungen			Index 2001 = 100		
	See	Bezirk LA	Tirol	See	Bezirk LA	Tirol
1971	166	9.488	160.196	50,3	56,0	52,8
1981	213	11.362	203.762	64,5	67,1	67,1
1991	268	13.689	249.774	81,2	80,8	82,3
2001	330	16.942	303.632	100,0	100,0	100,0
2011	450	21.409	375.583	136,4	126,4	123,7
2021	588	23.974	423.796	178,2	141,5	139,6
2023	610	25.303	439.539	184,8	149,4	144,8

Quelle: Statistik Austria, Gebäude und Wohnungsregister

4 Wohnbevölkerung

Tabelle 4.1: Anzahl und Entwicklung der Wohnbevölkerung

Jahr	Personen			Index 2001 = 100		
	See	Bezirk LA	Tirol	See	Bezirk LA	Tirol
1961	605	31.106	462.899	55,0	72,7	68,7
1971	742	35.531	540.771	67,5	83,0	80,3
1981	828	37.553	586.663	75,3	87,7	87,1
1991	928	40.207	631.410	84,4	93,9	93,8
2001	1.100	42.799	673.504	100,0	100,0	100,0
2011	1.164	43.591	709.319	105,8	101,9	105,3
2021	1.261	44.328	762.652	114,6	103,6	113,2
2023	1.233	44.930	771.304	112,1	105,0	114,5

Quelle: Statistik Austria, (bis inkl. 2001) Volkszählung, (ab 2011) Registerzählung

Abbildung 4.1: Entwicklung der Wohnbevölkerung

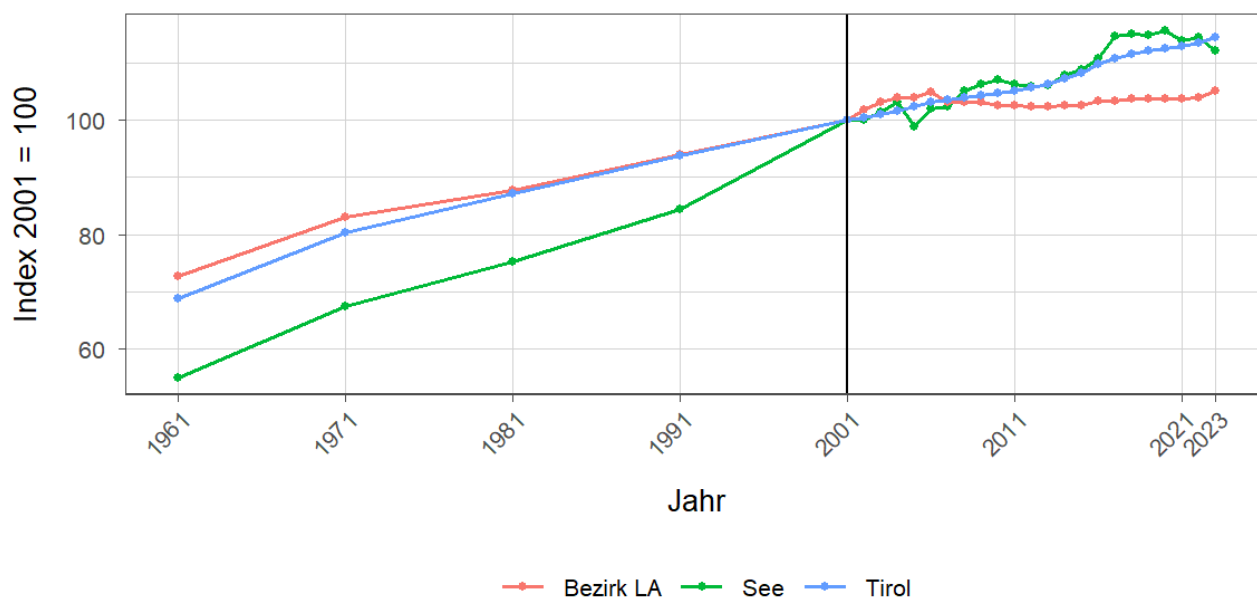


Tabelle 4.2: Altersstruktur 2023

Alter	Personen			in % der Wohnbevölkerung		
	See	Bezirk LA	Tirol	See	Bezirk LA	Tirol
unter 15	227	6.890	112.127	18,4	15,3	14,5
15 bis 64	837	29.896	512.918	67,9	66,5	66,5
65 oder älter	169	8.144	146.259	13,7	18,1	19,0

Quelle: Statistik Austria, (bis inkl. 2001) Volkszählung, (ab 2011) Bevölkerungsregister

Tabelle 4.3: Höchste abgeschlossene Ausbildung 2021

Bildung	Personen			in % der Wohnbevölkerung im Alter von 15 u. mehr Jahren		
	See	Bezirk LA	Tirol	See	Bezirk LA	Tirol
Pflichtschule	270	9.697	159.879	26,6	25,8	24,5
Lehrabschluss	425	13.700	212.344	41,9	36,5	32,6
Berufsbild. mittlere S.	154	6.094	98.123	15,2	16,2	15,1
Allg. bild. höhere S.	32	1.627	36.447	3,2	4,3	5,6
Berufsbild. höhere S.	66	2.847	48.281	6,5	7,6	7,4
Kolleg	4	217	4.370	0,4	0,6	0,7
Akademie	14	840	13.080	1,4	2,2	2,0
Hochschule	50	2.493	79.173	4,9	6,6	12,1

Quelle: Statistik Austria, Abgestimmte Erwerbsstatistik

Tabelle 4.4: Veränderung der Wohnbevölkerung seit 1961 - Volkszählung bzw. Registerzählung

Jahr	Insgesamt	Wanderungs- saldo	Geburten- bilanz	in % der Wohnbevölkerung 1961		
				Insgesamt	Wanderungs- saldo	Geburten- bilanz
1961/1971	137	-41	178	22,6	-6,8	29,4
1971/1981	86	-64	150	14,2	-10,6	24,8
1981/1991	100	-43	143	16,5	-7,1	23,6
1991/2001	172	54	118	28,4	8,9	19,5
2001/2011	64	-29	93	10,6	-4,8	15,4
2011/2021	97	5	92	16,0	0,8	15,2

Quelle: Statistik Austria, Volkszählung bzw. Bevölkerungsregister

Tabelle 4.5: Veränderung der Wohnbevölkerung - Bevölkerungsregister

Jahr	Insgesamt	Wanderungs- saldo	Geburten- bilanz	jährliche Veränderung in %		
				Insgesamt	Wanderungs- saldo	Geburten- bilanz
2016	42	35	7	3,4	2,9	0,6
2017	5	-6	11	0,4	-0,5	0,9
2018	-2	-14	12	-0,2	-1,1	0,9
2019	8	-2	10	0,6	-0,2	0,8
2020	-19	-21	2	-1,5	-1,7	0,2
2021	6	-	6	0,5	-	0,5
2022	-25	-29	4	-2,0	-2,3	0,3
2016/2022	15	-37	52	1,3	-3,1	4,3

Quelle: Statistik Austria, Bevölkerungsregister

Tabelle 4.6: Wanderungen

Jahr	Personen			jährliche Veränderung in %		
	Zuzüge	Wegzüge	Saldo	Zuzüge	Wegzüge	Saldo
2016	60	25	35	4,9	2,1	2,9
2017	34	40	-6	2,7	3,2	-0,5
2018	39	53	-14	3,1	4,2	-1,1
2019	37	39	-2	2,9	3,1	-0,2
2020	37	58	-21	2,9	4,6	-1,7
2021	29	29	-	2,3	2,3	-
2022	32	61	-29	2,5	4,8	-2,3
2016/2022	268	305	-37	22,4	25,5	-3,1

Quelle: Statistik Austria, Wanderungsstatistik

Tabelle 4.7: Geburten und Sterbefälle

Jahr	Personen			jährliche Veränderung in %		
	Geburten	Sterbefällr	Saldo	Geburten	Sterbefällr	Saldo
2016	15	8	7	1,2	0,7	0,6
2017	16	5	11	1,3	0,4	0,9
2018	19	7	12	1,5	0,6	0,9
2019	15	5	10	1,2	0,4	0,8
2020	11	9	2	0,9	0,7	0,2
2021	16	10	6	1,3	0,8	0,5
2022	15	11	4	1,2	0,9	0,3
2016/2022	107	55	52	8,9	4,6	4,3

Quelle: Statistik Austria, Natürliche Bevölkerungsbewegung

5 Privathaushalte

Tabelle 5.1: Anzahl und Entwicklung der Privathaushalte

Jahr	Haushalte			Index 2001 = 100		
	See	Bezirk LA	Tirol	See	Bezirk LA	Tirol
1961	130	7.424	123.705	42,3	51,4	47,5
1971	149	8.845	157.267	48,5	61,2	60,3
1981	178	10.280	188.898	58,0	71,1	72,5
1991	234	12.114	219.783	76,2	83,8	84,3
2001	307	14.453	260.660	100,0	100,0	100,0
2011	381	16.238	296.712	124,1	112,4	113,8
2021	446	17.909	334.096	145,3	123,9	128,2

Quelle: Statistik Austria, Volkszählung bzw. Registerzählung, Abgestimmte Erwerbsstatistik

Tabelle 5.2: Durchschnittliche Haushaltsgröße

Jahr	Personen pro Haushalte		
	See	Bezirk LA	Tirol
1961	4,7	4,2	3,7
1971	5,0	4,0	3,4
1981	4,7	3,6	3,1
1991	4,0	3,3	2,8
2001	3,6	2,9	2,6
2011	3,1	2,7	2,4
2021	2,8	2,5	2,2

Quelle: Statistik Austria, Volkszählung bzw. Registerzählung, Abgestimmte Erwerbsstatistik

Tabelle 5.3: Anzahl und Entwicklung der Einpersonenhaushalte

Jahr	Haushalte			in % der Privathaushalte		
	See	Bezirk LA	Tirol	See	Bezirk LA	Tirol
1961	6	714	16.090	4,6	9,6	13,0
1971	5	1.175	31.826	3,4	13,3	20,2
1981	13	1.612	44.728	7,3	15,7	23,7
1991	14	2.041	55.078	6,0	16,8	25,1
2001	33	3.072	77.310	10,7	21,3	29,7
2011	66	4.199	100.474	17,3	25,9	33,9
2021	99	5.251	121.247	22,2	29,3	36,3

Quelle: Quelle: Statistik Austria, Volkszählung bzw. Registerzählung, Abgestimmte Erwerbsstatistik

6 Wirtschaft und Beschäftigung

Tabelle 6.1: Erwerbstätige am Arbeitsort (gesamt)

Jahr	Personen			Index 2001 = 100		
	See	Bezirk LA	Tirol	See	Bezirk LA	Tirol
1961	221	13.967	210.522	95,3	85,1	69,6
1971	145	11.261	207.802	62,5	68,6	68,7
1981	148	13.640	243.508	63,8	83,1	80,6
1991	172	14.421	272.092	74,1	87,8	90,0
2001	232	16.420	302.291	100,0	100,0	100,0
2011	238	16.141	328.424	102,6	98,3	108,6
2021	306	18.606	373.489	131,9	113,3	123,6

Quelle: Statistik Austria, Volkszählung bzw. Registerzählung

Abbildung 6.1: Entwicklung der Erwerbstätigen am Arbeitsort

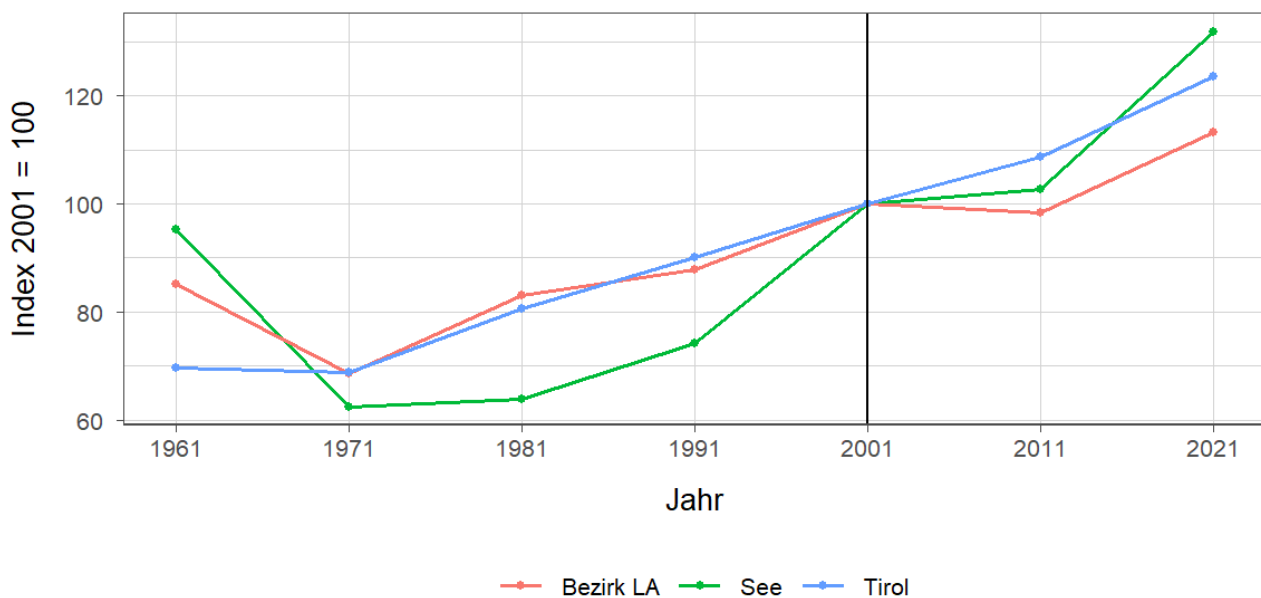


Tabelle 6.2: Erwerbstätige am Arbeitsort nach wirtschaftlicher Zugehörigkeit

Jahr	gesamt	Land- und Forstwirtschaft	Gewerbe und Industrie	darunter Bauwesen	Dienstleistungen	darunter Begerbergungs und Gaststättenwesen
1961	221	168	14	1	39	9
1971	145	27	58	41	60	17
1981	148	7	44	19	97	45
1991	172	5	44	11	123	39
2001	232	2	50	26	180	72
2011	238	7	52	29	179	38
2021	306	4	59	35	243	73

Quelle: Statistik Austria, Volkszählung bzw. Registerzählung, Abgestimmte Erwerbsstatistik

Tabelle 6.3: Erwerbstätige am Wohn- und Arbeitsort

Jahr	am Wohnort		am Arbeitsort	
	weiblich	männlich	weiblich	männlich
1961	-	-	110	111
1971	38	169	29	116
1981	93	195	51	97
1991	108	245	68	104
2001	149	300	110	122
2011	196	346	115	123
2021	250	357	164	142

Quelle: Quelle: Statistik Austria, Volkszählung bzw. Registerzählung, Abgestimmte Erwerbsstatistik

Tabelle 6.4: Berufspendler

Jahr	Gemeinde- einpendler	Gemeinde- binnenpendler	Gemeinde- auspendler	Pendler- saldo absolut	Index des Pendler- saldos ¹
1961	6	-	77	-71	76
1971	28	78	90	-62	70
1981	32	38	172	-140	51
1991	44	70	225	-181	49
2001	88	83	305	-217	52
2011	90	93	394	-304	44
2021	133	111	434	-301	50

Quelle: Quelle: Statistik Austria, Volkszählung bzw. Registerzählung, Abgestimmte Erwerbsstatistik

¹ = (Erwerbstätige am Arbeitsort / Erwerbstätige am Wohnort)*100

Ein Wert unter 100: Zahl der Auspendler aus den Gemeinden in einer Region überwiegt

Ein Wert über 100: Zahl der Einpendler in Gemeinden einer Region überwiegt

Gemeindeeinpendler, Gemeindeauspendler: Personen, deren Wohn- und Arbeitsort in verschiedenen Gemeinden liegen, also Personen, die über Gemeindegrenzen hinweg pendeln.

Erwerbstätige: Personen ab 15 Jahren, die einer bezahlten Tätigkeit von mindestens einer Wochenstunde nachgehen, Selbständige und mithelfende Familienangehörige, Präsenz- und Zivildienstler sind eingeschlossen, Personen in Karenz werden nicht berücksichtigt.

7 Land- und Forstwirtschaft

Tabelle 7.1: Anzahl und Entwicklung der Land- und Forstwirtschaftlichen Betriebe

Jahr	Betriebe			Index 1999 = 100		
	See	Bezirk LA	Tirol	See	Bezirk LA	Tirol
1960	72	2.816	25.365	116,1	140,2	139,1
1970	71	2.581	23.600	114,5	128,5	129,4
1980	71	2.362	20.913	114,5	117,6	114,7
1990	72	2.199	19.739	116,1	109,5	108,2
1999	62	2.009	18.238	100,0	100,0	100,0
2010	61	1.847	16.215	98,4	91,9	88,9
2020	36	1.353	14.215	58,1	67,3	77,9

Quelle: Statistik Austria, Land- und Forstwirtschaftliche Betriebszählung bzw. Agrarstrukturerhebung

Abbildung 7.1: Entwicklung der Anzahl an land- und forstwirtschaftlichen Betrieben

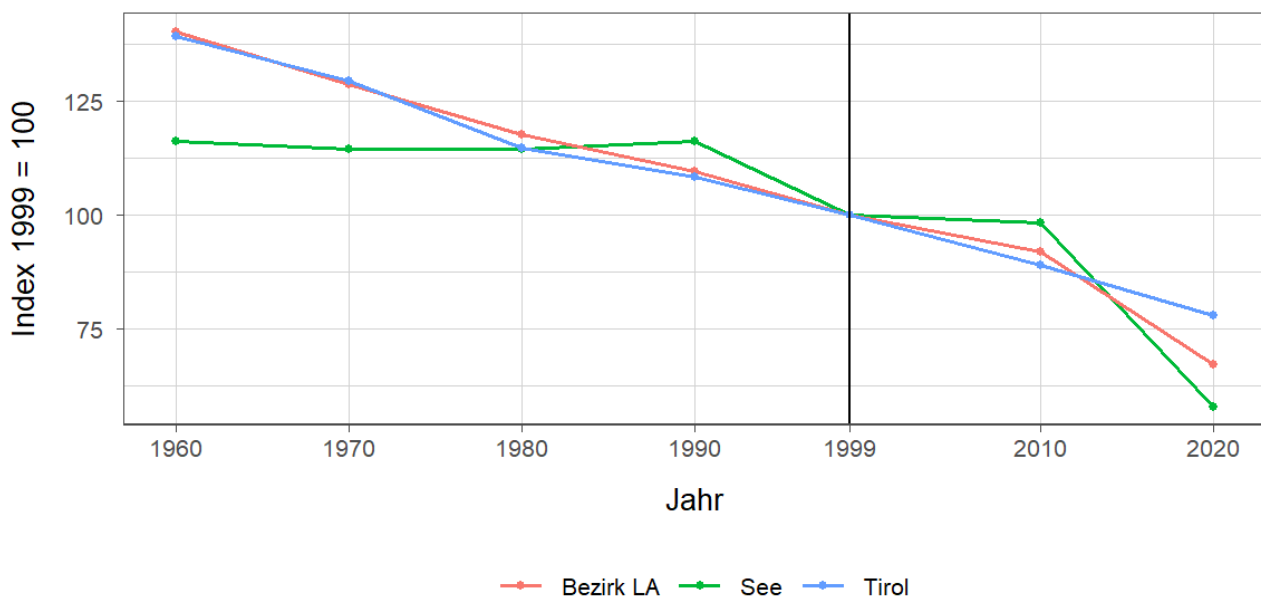


Tabelle 7.2: Betriebe nach Erwerbsart 2020

Erwerbsart	Betriebe			Anteil an allen Betrieben in %		
	See	Bezirk LA	Tirol	See	Bezirk LA	Tirol
Haupterwerb	3	204	4.749	8,3	15,1	33,4
Nebenerwerb	29	1.036	7.916	80,6	76,6	55,7
Pers.Gem.	-	12	322	-	0,9	2,3
jur. Person	4	101	1.228	11,1	7,5	8,6

Quelle: Statistik Austria, Agrarstrukturerhebung

Pers.Gem: Personengemeinschaften

jur. Person: Juristische Personen

Tabelle 7.3: Betriebe mit Erschwernispunkten 2020

EP-GR ¹	Betriebe			Anteil an allen Betrieben in %		
	See	Bezirk LA	Tirol	See	Bezirk LA	Tirol
EP-GR 1	-	68	2.015	-	5,0	14,2
EP-GR 2	2	200	2.268	5,6	14,8	16,0
EP-GR 3	11	406	2.265	30,6	30,0	15,9
EP-GR 4	18	467	2.803	50,0	34,5	19,7
keine Erschwernis	5	212	4.864	13,9	15,7	34,2

Quelle: Quelle: Statistik Austria, Agrarstrukturerhebung

¹ Zuordnung der Betriebe nach Erschwernispunkten

Bei der Agrarstrukturerhebung 2020 wurden analog zum Grünen Bericht die Betriebe nach ihren Erschwernispunkten den Erschwernispunktgruppen (EP-Gruppe 1 bis 4) zugeordnet. Die Erschwernispunkte-Gruppen (EP-Gruppen) setzen sich wie folgt zusammen:

EP-Gruppe 1: 5 bis 90 Erschwernispunkte

EP-Gruppe 2: 91 bis 180 Erschwernispunkte

EP-Gruppe 3: 181 bis 270 Erschwernispunkte

EP-Gruppe 4: über 270 (bis maximal 540) Erschwernispunkte

Die Zuordnung der Erschwernispunkte wird im Rahmen des jährlichen Mehrfachttrag-Flächen durchgeführt. Das System der Erschwernispunktgruppen (EP-Gruppen) ist nur bedingt mit den bisherigen Systemen der Einteilung bergbäuerlicher Betriebe bzw. Erschwernisbeurteilung vergleichbar. Betriebe mit weniger als 5 Erschwernispunkten werden in der in der Gruppe „Ohne Erschwernis“ ausgewiesen.

8 Tourismus

Tabelle 8.1: Nächtigungsentwicklung - Winter seit 1981

Jahr	Nächtigungen			Index 2001 = 100		
	See	Bezirk LA	Tirol	See	Bezirk LA	Tirol
1981	65.883	2.686.991	17.771.714	60,3	54,9	75,6
1991	97.781	3.923.504	21.774.674	89,4	80,2	92,6
2001	109.315	4.895.042	23.503.160	100,0	100,0	100,0
2011	112.749	5.620.638	24.830.645	103,1	114,8	105,6
2021	55	34.502	712.998	0,1	0,7	3,0
2023	149.165	5.765.445	25.707.235	136,5	117,8	109,4

Quelle: AdTLR, Raumordnung und Statistik, Tourismusstatistik

Abbildung 8.1: Nächtigungsentwicklung im Winter

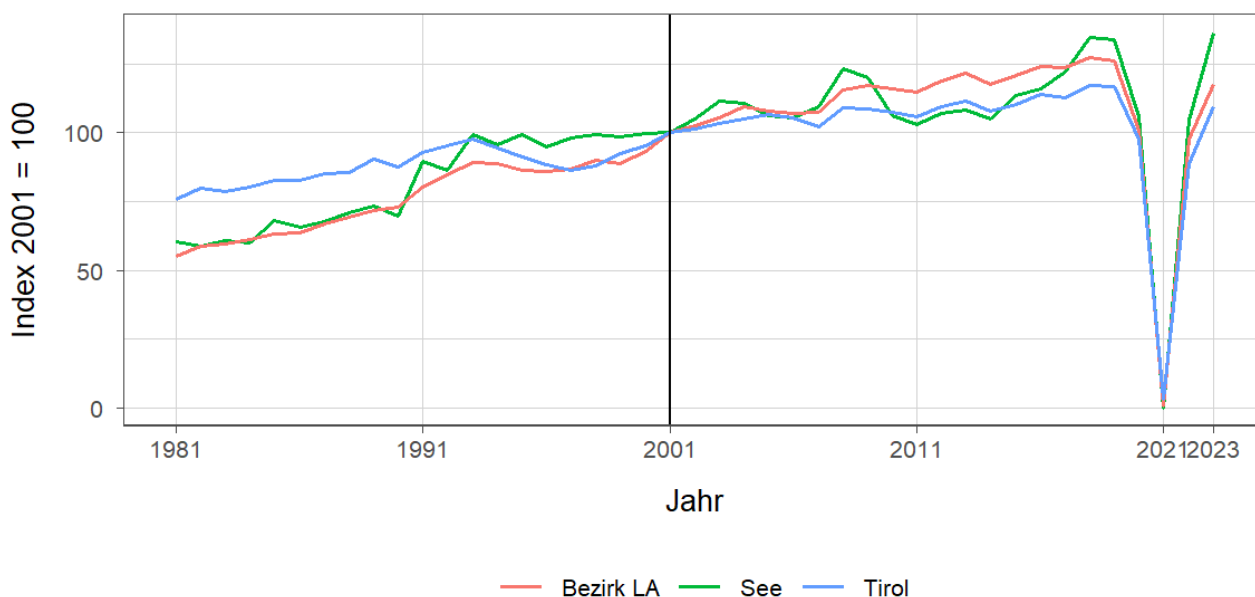


Tabelle 8.2: Nächtigungsentwicklung - Winter 2012 bis 2023

Jahr	Nächtigungen			Index 2012 = 100		
	See	Bezirk LA	Tirol	See	Bezirk LA	Tirol
2012	117.148	5.824.355	25.699.115	100,0	100,0	100,0
2013	118.514	5.950.176	26.220.929	101,2	102,2	102,0
2014	114.748	5.754.152	25.370.402	98,0	98,8	98,7
2015	123.994	5.913.482	25.960.806	105,8	101,5	101,0
2016	126.865	6.081.206	26.804.089	108,3	104,4	104,3
2017	133.412	6.052.991	26.463.873	113,9	103,9	103,0
2018	147.153	6.239.314	27.583.016	125,6	107,1	107,3
2019	146.120	6.164.816	27.485.847	124,7	105,8	107,0
2020	115.898	4.937.727	22.925.568	98,9	84,8	89,2
2021	55	34.502	712.998	0,0	0,6	2,8
2022	114.312	4.782.399	20.909.636	97,6	82,1	81,4
2023	149.165	5.765.445	25.707.235	127,3	99,0	100,0

Quelle: AdTLR, Raumordnung und Statistik, Tourismusstatistik

Tabelle 8.3: Nächtigungen nach Unterkunftsarten - Winter 2023

Kategorie	Nächtigungen			in %		
	See	Bezirk LA	Tirol	See	Bezirk LA	Tirol
Gewerblich	96.632	4.503.598	19.043.511	64,8	78,1	74,1
davon ***** / ****	64.149	2.009.858	8.849.552	43,0	34,9	34,4
***	9.492	733.666	3.912.344	6,4	12,7	15,2
** / *	G	444.395	2.302.416	G	7,7	9,0
Fewo gewerblich	20.083	1.315.679	3.979.199	13,5	22,8	15,5
Privat	1.391	150.151	814.588	0,9	2,6	3,2
Fewo privat	49.760	1.054.478	4.978.196	33,4	18,3	19,4
Campingplätze	-	23.664	412.652	-	0,4	1,6
Sonst. Unterkünfte	G	33.554	458.288	G	0,6	1,8
Gesamt	149.165	5.765.445	25.707.235	100,0	100,0	100,0

Quelle: Quelle: AdTLR, Raumordnung und Statistik, Tourismusstatistik

G = Geheim, da weniger als 3 Betriebe vorhanden

Tabelle 8.4: Nächtigungsentwicklung - Sommer seit 1981

Jahr	Nächtigungen			Index 2001 = 100		
	See	Bezirk LA	Tirol	See	Bezirk LA	Tirol
1981	25.726	1.743.790	23.095.058	40,9	105,7	135,8
1991	46.577	2.117.753	23.561.062	74,1	128,4	138,5
2001	62.859	1.649.017	17.006.337	100,0	100,0	100,0
2011	47.911	2.034.855	18.068.597	76,2	123,4	106,2
2021	73.418	2.363.761	19.865.249	116,8	143,3	116,8
2023	92.872	2.532.952	22.788.556	147,7	153,6	134,0

Quelle: AdTLR, Raumordnung und Statistik, Tourismusstatistik

Abbildung 8.2: Nächtigungsentwicklung im Sommer

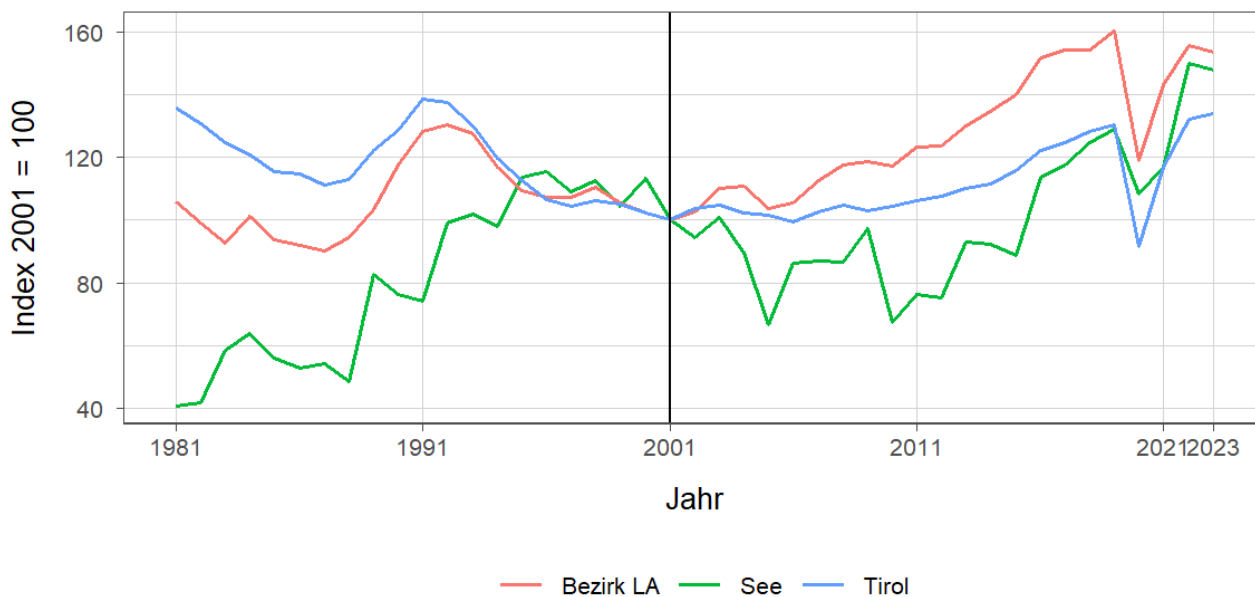


Tabelle 8.5: Nächtigungsentwicklung - Sommer 2012 bis 2023

Jahr	Nächtigungen			Index 2012 = 100		
	See	Bezirk LA	Tirol	See	Bezirk LA	Tirol
2012	47.382	2.036.982	18.325.187	100,0	100,0	100,0
2013	58.494	2.145.249	18.727.354	123,5	105,3	102,2
2014	58.139	2.220.389	18.959.548	122,7	109,0	103,5
2015	55.785	2.309.192	19.676.251	117,7	113,4	107,4
2016	71.354	2.499.613	20.796.138	150,6	122,7	113,5
2017	73.861	2.545.411	21.193.135	155,9	125,0	115,7
2018	78.442	2.544.619	21.806.765	165,6	124,9	119,0
2019	81.162	2.645.256	22.163.110	171,3	129,9	120,9
2020	68.190	1.961.598	15.580.308	143,9	96,3	85,0
2021	73.418	2.363.761	19.865.249	154,9	116,0	108,4
2022	94.370	2.565.979	22.448.264	199,2	126,0	122,5
2023	92.872	2.532.952	22.788.556	196,0	124,3	124,4

Quelle: AdTLR, Raumordnung und Statistik, Tourismusstatistik

Tabelle 8.6: Nächtigungen nach Unterkunftsarten - Sommer 2023

Kategorie	Nächtigungen			in %		
	See	Bezirk LA	Tirol	See	Bezirk LA	Tirol
Gewerblich	70.713	1.973.321	15.781.623	76,1	77,9	69,3
davon *****/****	53.788	1.052.617	7.888.227	57,9	41,6	34,6
***	3.052	324.145	3.470.892	3,3	12,8	15,2
**/*	G	123.355	1.743.642	G	4,9	7,7
Fewo gewerblich	10.660	473.204	2.678.862	11,5	18,7	11,8
Privat	260	34.732	633.879	0,3	1,4	2,8
Fewo privat	21.899	368.449	3.615.238	23,6	14,5	15,9
Campingplätze	-	75.984	1.898.422	-	3,0	8,3
Sonst. Unterkünfte	-	80.466	859.394	-	3,2	3,8
Gesamt	92.872	2.532.952	22.788.556	100,0	100,0	100,0

Quelle: Quelle: AdTLR, Raumordnung und Statistik, Tourismusstatistik
 G = Geheim, da weniger als 3 Betriebe vorhanden

Abbildung 8.3: Nächtigungsentwicklung im Vergleich Winter zu Sommer

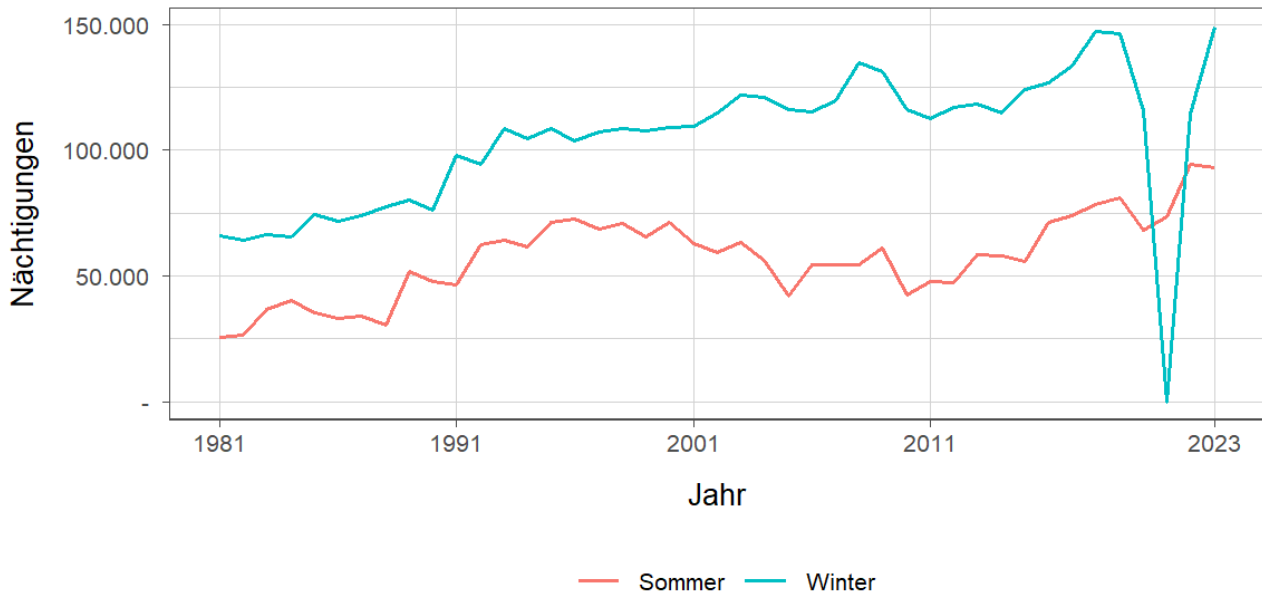


Tabelle 8.7: Betten - Winter 2023

Kategorie	Betten Winter			in %		
	See	Bezirk LA	Tirol	See	Bezirk LA	Tirol
Gewerblich	1.006	47.216	224.822	49,3	71,9	65,8
davon **** / ****	548	19.274	90.088	26,9	29,3	26,4
***	125	7.384	47.047	6,1	11,2	13,8
** / *	76	5.664	33.308	3,7	8,6	9,8
Fewo gewerblich	257	14.894	54.379	12,6	22,7	15,9
Privat	31	2.525	19.168	1,5	3,8	5,6
Fewo privat	871	14.800	84.979	42,7	22,5	24,9
Sonst. Unterkünfte	131	1.172	12.495	6,4	1,8	3,7
Gesamt	2.039	65.713	341.464	100,0	100,0	100,0

Quelle: Quelle: AdTLR, Raumordnung und Statistik, Tourismusstatistik
 G = Geheim, da weniger als 3 Betriebe vorhanden

Tabelle 8.8: Betten - Sommer 2023

Kategorie	Betten Sommer			in %		
	See	Bezirk LA	Tirol	See	Bezirk LA	Tirol
Gewerblich	1.006	44.214	217.717	53,9	71,3	64,6
davon ***** / ****	548	18.155	86.552	29,4	29,3	25,7
***	125	7.177	46.198	6,7	11,6	13,7
** / *	76	4.989	32.060	4,1	8,0	9,5
Fewo gewerblich	257	13.893	52.907	13,8	22,4	15,7
Privat	23	2.283	18.506	1,2	3,7	5,5
Fewo privat	838	13.762	82.554	44,9	22,2	24,5
Sonst. Unterkünfte	-	1.772	18.363	-	2,9	5,4
Gesamt	1.867	62.031	337.140	100,0	100,0	100,0

Quelle: Quelle: AdTLR, Raumordnung und Statistik, Tourismusstatistik

G = Geheim, da weniger als 3 Betriebe vorhanden

Tabelle 8.9: Auslastung 2023

Kategorie	Auslastung in % ¹					
	See		Bezirk LA		Tirol	
	Winter	Sommer	Winter	Sommer	Winter	Sommer
Gewerblich	53,1	38,2	52,7	24,3	46,8	39,4
davon ***** / ****	64,7	53,3	57,6	31,5	54,3	49,5
***	42,0	13,3	54,9	24,5	45,9	40,8
** / *	G	G	43,3	13,4	38,2	29,6
Fewo gewerblich	43,2	22,5	48,8	18,5	40,4	27,5
Privat	24,8	6,1	32,9	8,3	23,5	18,6
Fewo privat	31,6	14,2	39,4	14,6	32,4	23,8
Sonst. Unterkünfte	G	NaN	15,8	24,7	20,3	25,4
Gesamt	40,4	27,0	48,3	21,5	40,9	33,7

Quelle: Quelle: AdTLR, Raumordnung und Statistik, Tourismusstatistik

¹ Winter: 100 Prozent entsprechen 181 (bzw. 182 im Schaltjahr) Vollbelegungstagen

Sommer: 100 Prozent entsprechen 184 Vollbelegungstagen

Aus Datenverfügbarkeitsgründen wurde die Auslastung mit der Bettenzahl des Vorjahres berechnet

G = Geheim, da weniger als 3 Betriebe vorhanden

9 Grundversorgung der Tiroler Bevölkerung

Tabelle 9.1: Einrichtungen zur Grundversorgung der Tiroler Bevölkerung 2023

Einrichtungen	See	Bezirk LA	Tirol
Nahversorger	3	54	690
Verkaufsfläche der Nahversorger (in m ²)	937	27.378	356.831
Verkaufsfläche (in m ² /Einwohner)	1	1	0
Metzger	-	12	149
Baecker	3	21	374
Polizeiinspektion	-	8	78
Praktischer_Arzt	1	34	674
Zahnheilkunde	1	21	427
Apotheke	-	5	131
Hausapotheke	1	13	55
Altersheim	-	5	93
Postamt	-	2	37
Postpartner	1	10	114
Bankfiliale	1	33	409
Tankstelle	1	17	304
Kinderkrippe	1	22	310
Kindergarten	1	42	484
Hort	-	6	114
Volksschule	1	39	351
Mittelschule	-	10	106
Sonderschule	-	1	20
Poly	-	2	28
AHS	-	2	27

Quelle: Quelle: AdTLR, Raumordnung und Statistik, Tourismusstatistik, Erhebung zur Grundversorgung der Tiroler Bevölkerung

10 Gemeindefinanzen

Tabelle 10.1: Eigene Steuern ¹

Jahr	Steuern in Tsd. Euro			Index 2013 = 100		
	See	Bezirk LA	Tirol	See	Bezirk LA	Tirol
2013	269	20.547	352.594	100,0	100,0	100,0
2014	272	19.805	332.524	101,1	96,4	94,3
2015	326	21.349	345.545	121,1	103,9	98,0
2016	329	21.839	360.435	122,3	106,3	102,2
2017	322	22.891	373.058	119,7	111,4	105,8
2018	365	23.728	388.551	135,7	115,5	110,2
2019	395	25.095	405.946	146,9	122,1	115,1
2020	360	24.010	400.991	133,8	116,9	113,7
2021	365	20.612	400.778	135,8	100,3	113,7
2022	441	26.171	446.231	163,9	127,4	126,6

Quelle: AdTLR, Abt. Gemeinden, Die Finanzlage der Gemeinden Tirols

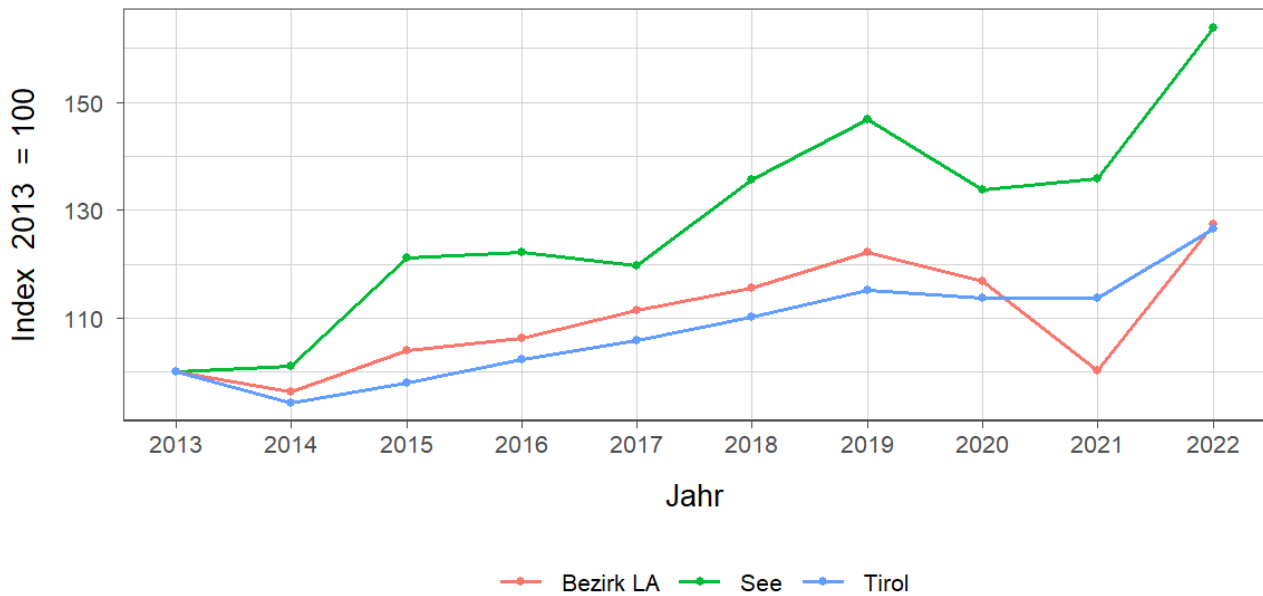
Tabelle 10.2: Eigene Steuern pro Einwohner

Jahr	Pro Einwohner in Euro			Index 2013 = 100		
	See	Bezirk LA	Tirol	See	Bezirk LA	Tirol
2013	227	468	488	100,0	100,0	100,0
2014	227	451	456	100,1	96,4	93,4
2015	268	483	467	117,8	103,2	95,7
2016	261	494	483	115,0	105,6	98,9
2017	255	516	497	112,2	110,2	101,7
2018	289	535	515	127,3	114,3	105,4
2019	311	565	536	136,9	120,8	109,7
2020	287	541	528	126,5	115,7	108,0
2021	290	463	525	127,8	99,0	107,4
2022	358	582	579	157,5	124,5	118,5

Quelle: AdTLR, Abt. Gemeinden, Die Finanzlage der Gemeinden Tirols

¹ Ausschließliche Gemeindeabgaben i. S. des Finanzausgleichsgesetzes (Grundsteuer A und B, Kommunalsteuer, Sonstige Steuern)

Abbildung 10.1: Entwicklung der Eigenen Steuern

Tabelle 10.3: Abgabenertragsanteile ¹

Jahr	Abgabenertragsanteile in Tsd. Euro			Index 2013 = 100		
	See	Bezirk LA	Tirol	See	Bezirk LA	Tirol
2013	909	33.579	613.323	100,0	100,0	100,0
2014	1.106	41.816	696.908	121,8	124,5	113,6
2015	1.155	43.778	733.155	127,1	130,4	119,5
2016	1.188	44.334	751.116	130,7	132,0	122,5
2017	1.191	44.574	756.870	131,1	132,7	123,4
2018	1.262	46.321	792.641	138,9	137,9	129,2
2019	1.363	49.613	851.034	150,0	147,7	138,8
2020	1.270	45.350	777.780	139,8	135,1	126,8
2021	1.470	52.363	907.213	161,8	155,9	147,9
2022	1.596	58.424	1.031.610	175,6	174,0	168,2

Quelle: AdTLR, Abt. Gemeinden, Die Finanzlage der Gemeinden Tirols

Tabelle 10.4: Abgabenertragsanteile pro Einwohner

Jahr	Pro Einwohner in Euro			Index 2013 = 100		
	See	Bezirk LA	Tirol	See	Bezirk LA	Tirol
2013	767	765	849	100,0	100,0	100,0
2014	924	953	956	120,5	124,6	112,6
2015	948	991	992	123,7	129,5	116,8
2016	943	1.003	1.007	123,0	131,1	118,5
2017	942	1.004	1.008	122,8	131,3	118,6
2018	1.000	1.044	1.050	130,4	136,5	123,6
2019	1.072	1.118	1.123	139,9	146,1	132,2
2020	1.014	1.023	1.023	132,2	133,7	120,5
2021	1.167	1.177	1.187	152,3	153,9	139,8
2022	1.294	1.300	1.337	168,8	170,0	157,5

Quelle: AdTLR, Abt. Gemeinden, Die Finanzlage der Gemeinden Tirols

¹ Anteile der Gemeinden an den gemeinschaftlichen Bundesabgaben lt. Finanzausgleichsgesetzes

Abbildung 10.2: Entwicklung der Abgabenertragsanteile

