

Regionsprofil Statistik 2023

Serfaus

Gemeinde 70624



Übergeordneter Planungsverband der Gemeinde

Planungsverband	Einwohner
Sonnenterrasse	2.803

Impressum

Titel	Regionsprofil Statistik 2023 – Serfaus – Gemeinde 70624
Ausgabe	1. Ausgabe
Datum	16. Februar 2024
Herausgeber	Amt der Tiroler Landesregierung Abteilung Raumordnung und Statistik Landesstatistik Tirol
Bearbeitung	MMag. Mario Stadler
Redaktion	Mag. Manfred Kaiser
Adresse	Landhaus 2 Heiliggeiststraße 7-9 6020 Innsbruck
Telefon	0043-512-508-3632
Email	raumordnung.statistik@tirol.gv.at
Website	https://www.tirol.gv.at/statistik



Anmerkungen

Nachdruck – auch auszugsweise – ist nur mit Quellenangabe gestattet.

Wenn bei Begriffen, die sich auf Personengruppen beziehen, nur die männliche Form gewählt wurde, so ist dies nicht geschlechtsspezifisch gemeint, sondern geschah ausschließlich aus Gründen der besseren Lesbarkeit.

Inhaltsverzeichnis

Tabellenverzeichnis	iv
Abbildungsverzeichnis	v
1 Flächen	1
2 Naturschutzgebiete	2
3 Bauentwicklung	3
4 Wohnbevölkerung	5
5 Privathaushalte	8
6 Wirtschaft und Beschäftigung	9
7 Land- und Forstwirtschaft	11
8 Tourismus	13
9 Grundversorgung der Tiroler Bevölkerung	18
10 Gemeindefinanzen	19

Tabellenverzeichnis

1.1 Flächennutzung 2023	1
1.2 Widmungsbestand 2022	1
2.1 Naturschutz 2023	2
3.1 Anzahl der Gebäude 2023	3
3.2 Überwiegende Gebäudenutzung 2023	3
3.3 Anzahl der Wohnungen 2023	4
4.1 Anzahl und Entwicklung der Wohnbevölkerung	5
4.2 Altersstruktur 2023	5
4.3 Höchste abgeschlossene Ausbildung 2021	6
4.4 Veränderung der Wohnbevölkerung seit 1961 - Volkszählung bzw. Registerzählung	6
4.5 Veränderung der Wohnbevölkerung - Bevölkerungsregister	6
4.6 Wanderungen	7
4.7 Geburten und Sterbefälle	7
5.1 Anzahl und Entwicklung der Privathaushalte	8
5.2 Durchschnittliche Haushaltsgröße	8
5.3 Anzahl und Entwicklung der Einpersonenhaushalte	8
6.1 Erwerbstätige am Arbeitsort (gesamt)	9
6.2 Erwerbstätige am Arbeitsort nach wirtschaftlicher Zugehörigkeit	9
6.3 Erwerbstätige am Wohn- und Arbeitsort	10
6.4 Berufspendler	10
7.1 Anzahl und Entwicklung der Land- und Forstwirtschaftlichen Betriebe	11
7.2 Betriebe nach Erwerbsart 2020	11
7.3 Betriebe mit Erschwernispunkten 2020	12
8.1 Nächtigungsentwicklung - Winter seit 1981	13
8.2 Nächtigungsentwicklung - Winter 2012 bis 2023	13
8.3 Nächtigungen nach Unterkunftsarten - Winter 2023	14
8.4 Nächtigungsentwicklung - Sommer seit 1981	14
8.5 Nächtigungsentwicklung - Sommer 2012 bis 2023	15
8.6 Nächtigungen nach Unterkunftsarten - Sommer 2023	15
8.7 Betten - Winter 2023	16
8.8 Betten - Sommer 2023	17
8.9 Auslastung 2023	17
9.1 Einrichtungen zur Grundversorgung der Tiroler Bevölkerung 2023	18
10.1 Eigene Steuern ¹	19
10.2 Eigene Steuern pro Einwohner	19
10.3 Abgabenertragsanteile ¹	20
10.4 Abgabenertragsanteile pro Einwohner	20

Abbildungsverzeichnis

3.1 Entwicklung der Anzahl an Gebäuden	3
4.1 Entwicklung der Wohnbevölkerung	5
6.1 Entwicklung der Erwerbstätigen am Arbeitsort	9
7.1 Entwicklung der Anzahl an land- und forstwirtschaftlichen Betrieben	11
8.1 Nächtigungsentwicklung im Winter	13
8.2 Nächtigungsentwicklung im Sommer	15
8.3 Nächtigungsentwicklung im Vergleich Winter zu Sommer	16
10.1 Entwicklung der Eigenen Steuern	20
10.2 Entwicklung der Abgabenertragsanteile	21

1 Flächen

Tabelle 1.1: Flächennutzung 2023

Flächenart in km ²	Serfaus	Bezirk LA	Tirol
Fläche	59,7	1.595,1	12.648,4
Dauersiedlungsraum	4,9	113,8	1.573,0
Anteil am Dauersiedlungsraum	8,3	7,1	12,4

Quelle: Bundesamt für Eich- und Vermessungswesen

Tabelle 1.2: Widmungsbestand 2022

Widmungskategorie	Fläche in ha	m ² / Einwohner			Anteil am DSR in %		
		Serfaus	Bezirk LA	Tirol	Serfaus	Bezirk LA	Tirol
Bauland und Sonderflächen ¹	63,4	534,9	344,7	293,1	12,9	13,6	14,4
Wohngebiete	8,2						
Mischgebiete	29,0						
Gewerbe- und Industriegebiete	-						
Baulandähnliche Sonderflächen	26,2						
Landwirtschaftliche Sonderflächen	1,8						

Quelle: AdTLR, Abt. Raumordnung und Statistik

¹ ausgenommen freilandähnliche Sonderflächen und landwirtschaftliche Sonderflächen

DSR = Dauersiedlungsraum

2 Naturschutzgebiete

Tabelle 2.1: Naturschutz 2023

Schutzgebiete	Fläche in ha	Anteil an Gesamtfläche in %	Anteil der Schutzgebiete an der Gesamtfläche in %	
			Serfaus	Bezirk LA Tirol
Nationalpark Kernzonen	-	-	-	2,7
Nationalpark Außenzonen	-	-	-	2,1
Naturschutzgebiete	-	-	0,1	5,9
Landschaftsschutzgebiete	-	-	3,9	5,3
Geschützte Landschaftsteile	-	-	0,0	0,1
Ruhegebiete	-	-	2,9	10,8
Sonderschutzgebiete	-	-	-	0,0
Schutzgebiete insgesamt	-	-	6,9	26,9

Quelle: AdTLR, Abt. Umweltschutz

3 Bauentwicklung

Tabelle 3.1: Anzahl der Gebäude 2023

Jahr	Gebäude			Index 2001 = 100		
	Serfaus	Bezirk LA	Tirol	Serfaus	Bezirk LA	Tirol
1971	195	6.626	91.331	57,5	57,7	56,6
1981	256	8.528	116.875	75,5	74,2	72,5
1991	292	9.892	138.537	86,1	86,1	85,9
2001	339	11.487	161.261	100,0	100,0	100,0
2011	348	12.513	177.745	102,7	108,9	110,2
2021	419	13.581	193.876	123,6	118,2	120,2
2023	530	14.717	213.503	156,3	128,1	132,4

Quelle: Statistik Austria, Gebäude und Wohnungsregister

Abbildung 3.1: Entwicklung der Anzahl an Gebäuden

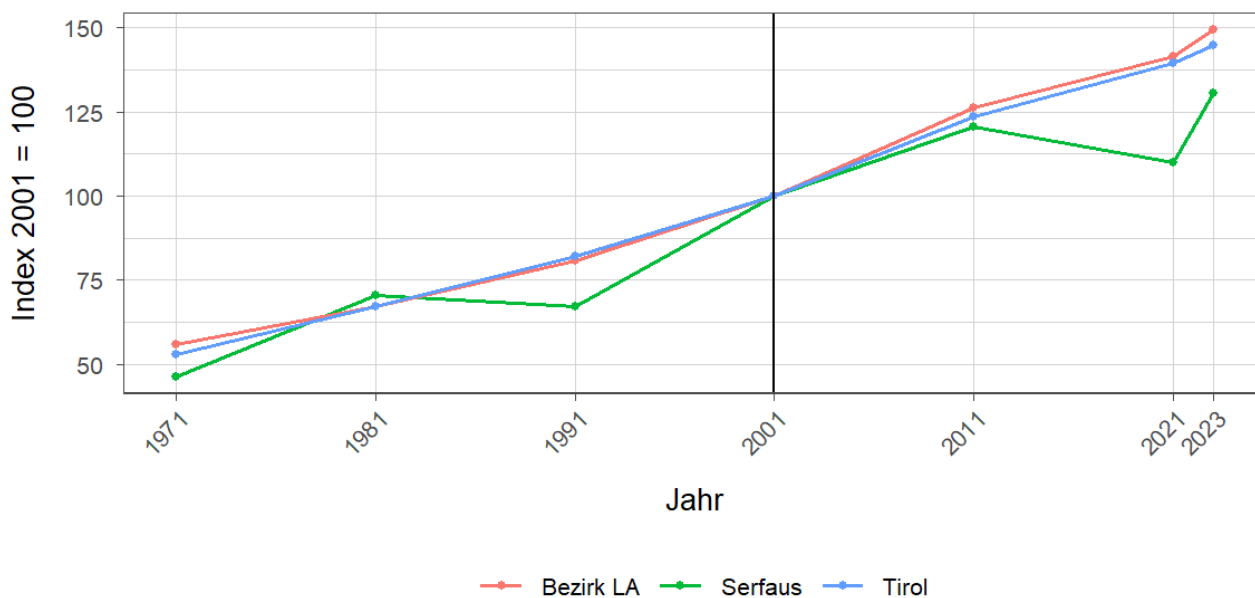


Tabelle 3.2: Überwiegende Gebäudenutzung 2023

Gebäudenutzung	Anzahl	Anzahl an allen Gebäuden in %		
	Serfaus	Bezirk LA	Tirol	
Gebäude mit einer Wohnung	98	18,5	40,0	45,2
Gebäude mit zwei oder mehr Wohnungen	73	13,8	35,1	34,7
Wohngebäude von Gemeinschaften	17	3,2	0,3	0,3
Hotels und ähnliche Gebäude	202	38,1	10,8	4,1
Andere Gebäude ¹	140	26,4	13,8	15,7

Quelle: Statistik Austria, Gebäude und Wohnungsregister

¹ umfasst Bürogebäude, Gebäude des Groß- oder Einzelhandels, Gebäude des Verkehrs- oder Nachrichtenwesens, Werkstätten, Industrie- oder Lagerhallen, Gebäude für Kultur- und Freizeitzwecke sowie des Bildungs- und Gesundheitswesens, Gebäude mit sonstiger Nutzung.

Tabelle 3.3: Anzahl der Wohnungen 2023

Jahr	Wohnungen			Index 2001 = 100		
	Serfaus	Bezirk LA	Tirol	Serfaus	Bezirk LA	Tirol
1971	210	9.488	160.196	46,4	56,0	52,8
1981	319	11.362	203.762	70,4	67,1	67,1
1991	304	13.689	249.774	67,1	80,8	82,3
2001	453	16.942	303.632	100,0	100,0	100,0
2011	546	21.409	375.583	120,5	126,4	123,7
2021	498	23.974	423.796	109,9	141,5	139,6
2023	591	25.303	439.539	130,5	149,4	144,8

Quelle: Statistik Austria, Gebäude und Wohnungsregister

4 Wohnbevölkerung

Tabelle 4.1: Anzahl und Entwicklung der Wohnbevölkerung

Jahr	Personen			Index 2001 = 100		
	Serfaus	Bezirk LA	Tirol	Serfaus	Bezirk LA	Tirol
1961	710	31.106	462.899	65,1	72,7	68,7
1971	852	35.531	540.771	78,1	83,0	80,3
1981	927	37.553	586.663	85,0	87,7	87,1
1991	1.041	40.207	631.410	95,4	93,9	93,8
2001	1.091	42.799	673.504	100,0	100,0	100,0
2011	1.074	43.591	709.319	98,4	101,9	105,3
2021	1.140	44.328	762.652	104,5	103,6	113,2
2023	1.186	44.930	771.304	108,7	105,0	114,5

Quelle: Statistik Austria, (bis inkl. 2001) Volkszählung, (ab 2011) Registerzählung

Abbildung 4.1: Entwicklung der Wohnbevölkerung

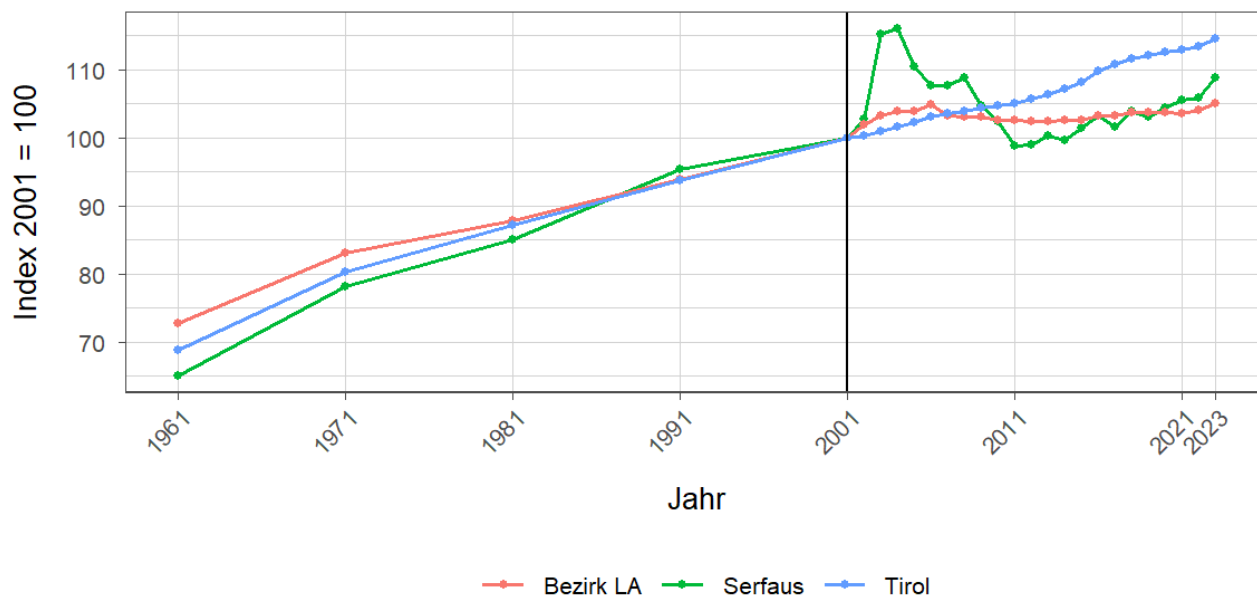


Tabelle 4.2: Altersstruktur 2023

Alter	Personen			in % der Wohnbevölkerung		
	Serfaus	Bezirk LA	Tirol	Serfaus	Bezirk LA	Tirol
unter 15	166	6.890	112.127	14,0	15,3	14,5
15 bis 64	834	29.896	512.918	70,3	66,5	66,5
65 oder älter	186	8.144	146.259	15,7	18,1	19,0

Quelle: Statistik Austria, (bis inkl. 2001) Volkszählung, (ab 2011) Bevölkerungsregister

Tabelle 4.3: Höchste abgeschlossene Ausbildung 2021

Bildung	Personen			in % der Wohnbevölkerung im Alter von 15 u. mehr Jahren		
	Serfaus	Bezirk LA	Tirol	Serfaus	Bezirk LA	Tirol
Pflichtschule	199	9.697	159.879	20,2	25,8	24,5
Lehrabschluss	378	13.700	212.344	38,3	36,5	32,6
Berufsbild. mittlere S.	175	6.094	98.123	17,7	16,2	15,1
Allg. bild. höhere S.	56	1.627	36.447	5,7	4,3	5,6
Berufsbild. höhere S.	101	2.847	48.281	10,2	7,6	7,4
Kolleg	11	217	4.370	1,1	0,6	0,7
Akademie	10	840	13.080	1,0	2,2	2,0
Hochschule	56	2.493	79.173	5,7	6,6	12,1

Quelle: Statistik Austria, Abgestimmte Erwerbsstatistik

Tabelle 4.4: Veränderung der Wohnbevölkerung seit 1961 - Volkszählung bzw. Registerzählung

Jahr	Insgesamt	Wanderungs- saldo	Geburten- bilanz	in % der Wohnbevölkerung 1961		
				Insgesamt	Wanderungs- saldo	Geburten- bilanz
1961/1971	142	-24	166	20,0	-3,4	23,4
1971/1981	75	-1	76	10,6	-0,1	10,7
1981/1991	114	2	112	16,1	0,3	15,8
1991/2001	50	-35	85	7,0	-4,9	12,0
2001/2011	-17	-53	36	-2,4	-7,5	5,1
2011/2021	66	18	48	9,3	2,5	6,8

Quelle: Statistik Austria, Volkszählung bzw. Bevölkerungsregister

Tabelle 4.5: Veränderung der Wohnbevölkerung - Bevölkerungsregister

Jahr	Insgesamt	Wanderungs- saldo	Geburten- bilanz	jährliche Veränderung in %		
				Insgesamt	Wanderungs- saldo	Geburten- bilanz
2016	-19	-17	-2	-1,7	-1,5	-0,2
2017	25	21	4	2,3	1,9	0,4
2018	-8	-10	2	-0,7	-0,9	0,2
2019	12	3	9	1,1	0,3	0,8
2020	12	1	11	1,1	0,1	1,0
2021	2	7	-5	0,2	0,6	-0,4
2022	32	27	5	2,8	2,3	0,4
2016/2022	56	32	24	5,1	2,9	2,2

Quelle: Statistik Austria, Bevölkerungsregister

Tabelle 4.6: Wanderungen

Jahr	Personen			jährliche Veränderung in %		
	Zuzüge	Wegzüge	Saldo	Zuzüge	Wegzüge	Saldo
2016	36	53	-17	3,2	4,7	-1,5
2017	62	41	21	5,6	3,7	1,9
2018	49	59	-10	4,3	5,2	-0,9
2019	45	42	3	4,0	3,7	0,3
2020	57	56	1	5,0	4,9	0,1
2021	62	55	7	5,4	4,8	0,6
2022	82	55	27	7,1	4,8	2,3
2016/2022	393	361	32	35,5	32,6	2,9

Quelle: Statistik Austria, Wanderungsstatistik

Tabelle 4.7: Geburten und Sterbefälle

Jahr	Personen			jährliche Veränderung in %		
	Geburten	Sterbefällr	Saldo	Geburten	Sterbefällr	Saldo
2016	6	8	-2	0,5	0,7	-0,2
2017	14	10	4	1,3	0,9	0,4
2018	8	6	2	0,7	0,5	0,2
2019	12	3	9	1,1	0,3	0,8
2020	17	6	11	1,5	0,5	1,0
2021	9	14	-5	0,8	1,2	-0,4
2022	13	8	5	1,1	0,7	0,4
2016/2022	79	55	24	7,1	5,0	2,2

Quelle: Statistik Austria, Natürliche Bevölkerungsbewegung

5 Privathaushalte

Tabelle 5.1: Anzahl und Entwicklung der Privathaushalte

Jahr	Haushalte			Index 2001 = 100		
	Serfaus	Bezirk LA	Tirol	Serfaus	Bezirk LA	Tirol
1961	160	7.424	123.705	44,6	51,4	47,5
1971	176	8.845	157.267	49,0	61,2	60,3
1981	226	10.280	188.898	63,0	71,1	72,5
1991	283	12.114	219.783	78,8	83,8	84,3
2001	359	14.453	260.660	100,0	100,0	100,0
2011	377	16.238	296.712	105,0	112,4	113,8
2021	442	17.909	334.096	123,1	123,9	128,2

Quelle: Statistik Austria, Volkszählung bzw. Registerzählung, Abgestimmte Erwerbsstatistik

Tabelle 5.2: Durchschnittliche Haushaltsgröße

Jahr	Personen pro Haushalte		
	Serfaus	Bezirk LA	Tirol
1961	4,4	4,2	3,7
1971	4,8	4,0	3,4
1981	4,1	3,6	3,1
1991	3,7	3,3	2,8
2001	3,0	2,9	2,6
2011	2,8	2,7	2,4
2021	2,6	2,5	2,2

Quelle: Statistik Austria, Volkszählung bzw. Registerzählung, Abgestimmte Erwerbsstatistik

Tabelle 5.3: Anzahl und Entwicklung der Einpersonenhaushalte

Jahr	Haushalte			in % der Privathaushalte		
	Serfaus	Bezirk LA	Tirol	Serfaus	Bezirk LA	Tirol
1961	11	714	16.090	6,9	9,6	13,0
1971	10	1.175	31.826	5,7	13,3	20,2
1981	22	1.612	44.728	9,7	15,7	23,7
1991	31	2.041	55.078	11,0	16,8	25,1
2001	79	3.072	77.310	22,0	21,3	29,7
2011	90	4.199	100.474	23,9	25,9	33,9
2021	128	5.251	121.247	29,0	29,3	36,3

Quelle: Quelle: Statistik Austria, Volkszählung bzw. Registerzählung, Abgestimmte Erwerbsstatistik

6 Wirtschaft und Beschäftigung

Tabelle 6.1: Erwerbstätige am Arbeitsort (gesamt)

Jahr	Personen			Index 2001 = 100		
	Serfaus	Bezirk LA	Tirol	Serfaus	Bezirk LA	Tirol
1961	467	13.967	210.522	74,5	85,1	69,6
1971	349	11.261	207.802	55,7	68,6	68,7
1981	463	13.640	243.508	73,8	83,1	80,6
1991	414	14.421	272.092	66,0	87,8	90,0
2001	627	16.420	302.291	100,0	100,0	100,0
2011	642	16.141	328.424	102,4	98,3	108,6
2021	675	18.606	373.489	107,7	113,3	123,6

Quelle: Statistik Austria, Volkszählung bzw. Registerzählung

Abbildung 6.1: Entwicklung der Erwerbstätigen am Arbeitsort

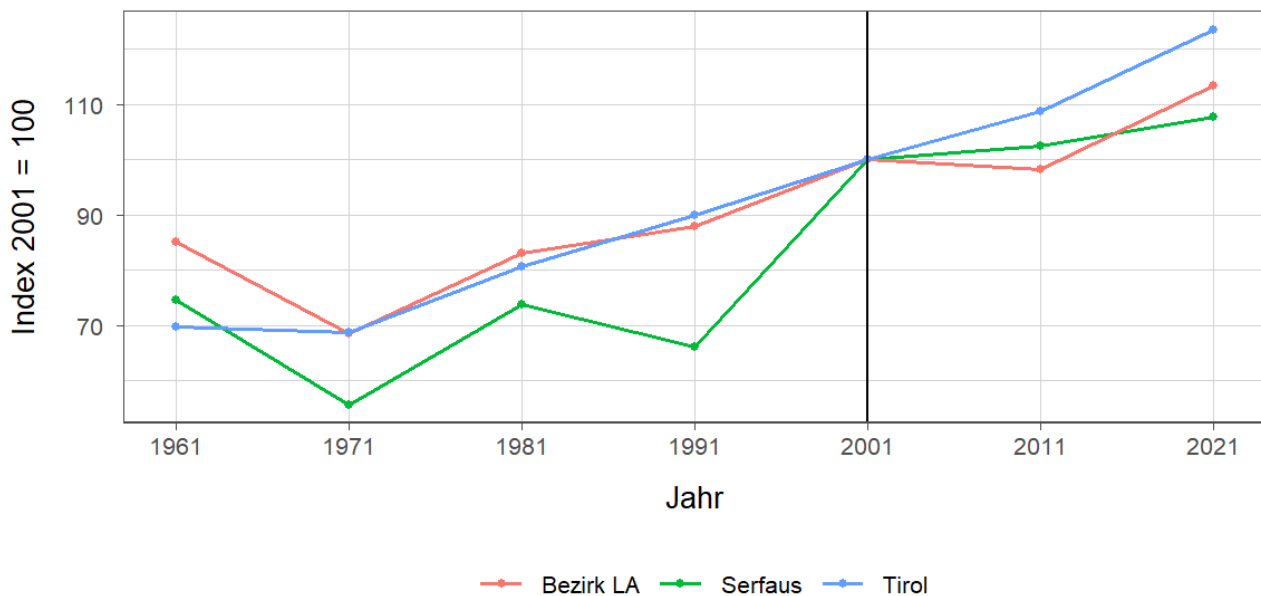


Tabelle 6.2: Erwerbstätige am Arbeitsort nach wirtschaftlicher Zugehörigkeit

Jahr	gesamt	Land- und Forstwirtschaft	Gewerbe und Industrie	darunter Bauwesen	Dienstleistungen	darunter Beyerbergung und Gaststättenwesen
1961	467	262	41	6	164	110
1971	349	116	34	12	199	108
1981	463	50	30	11	383	225
1991	414	27	41	14	346	168
2001	627	29	37	6	561	318
2011	642	19	25	1	598	278
2021	675	14	24	8	637	286

Quelle: Statistik Austria, Volkszählung bzw. Registerzählung, Abgestimmte Erwerbsstatistik

Tabelle 6.3: Erwerbstätige am Wohn- und Arbeitsort

Jahr	am Wohnort		am Arbeitsort	
	weiblich	männlich	weiblich	männlich
1961	-	-	247	220
1971	156	190	169	180
1981	144	208	209	254
1991	115	245	163	251
2001	115	245	265	362
2011	171	278	299	343
2021	236	311	311	364

Quelle: Quelle: Statistik Austria, Volkszählung bzw. Registerzählung, Abgestimmte Erwerbsstatistik

Tabelle 6.4: Berufspendler

Jahr	Gemeinde- einpendler	Gemeinde- binnenpendler	Gemeinde- auspendler	Pendler- saldo absolut	Index des Pendler- salDOS ¹
1961	93	-	33	60	115
1971	54	121	51	3	101
1981	171	99	60	111	132
1991	179	112	125	54	115
2001	379	139	112	267	174
2011	327	150	134	193	143
2021	307	192	179	128	123

Quelle: Quelle: Statistik Austria, Volkszählung bzw. Registerzählung, Abgestimmte Erwerbsstatistik

¹ = (Erwerbstätige am Arbeitsort / Erwerbstätige am Wohnort)*100

Ein Wert unter 100: Zahl der Auspendler aus den Gemeinden in einer Region überwiegt

Ein Wert über 100: Zahl der Einpendler in Gemeinden einer Region überwiegt

Gemeindeeinpendler, Gemeindeauspendler: Personen, deren Wohn- und Arbeitsort in verschiedenen Gemeinden liegen, also Personen, die über Gemeindegrenzen hinweg pendeln.

Erwerbstätige: Personen ab 15 Jahren, die einer bezahlten Tätigkeit von mindestens einer Wochenstunde nachgehen, Selbständige und mithelfende Familienangehörige, Präsenz- und Zivildienstler sind eingeschlossen, Personen in Karenz werden nicht berücksichtigt.

7 Land- und Forstwirtschaft

Tabelle 7.1: Anzahl und Entwicklung der Land- und Forstwirtschaftlichen Betriebe

Jahr	Betriebe			Index 1999 = 100		
	Serfaus	Bezirk LA	Tirol	Serfaus	Bezirk LA	Tirol
1960	95	2.816	25.365	150,8	140,2	139,1
1970	83	2.581	23.600	131,7	128,5	129,4
1980	71	2.362	20.913	112,7	117,6	114,7
1990	65	2.199	19.739	103,2	109,5	108,2
1999	63	2.009	18.238	100,0	100,0	100,0
2010	63	1.847	16.215	100,0	91,9	88,9
2020	50	1.353	14.215	79,4	67,3	77,9

Quelle: Statistik Austria, Land- und Forstwirtschaftliche Betriebszählung bzw. Agrarstrukturerhebung

Abbildung 7.1: Entwicklung der Anzahl an land- und forstwirtschaftlichen Betrieben

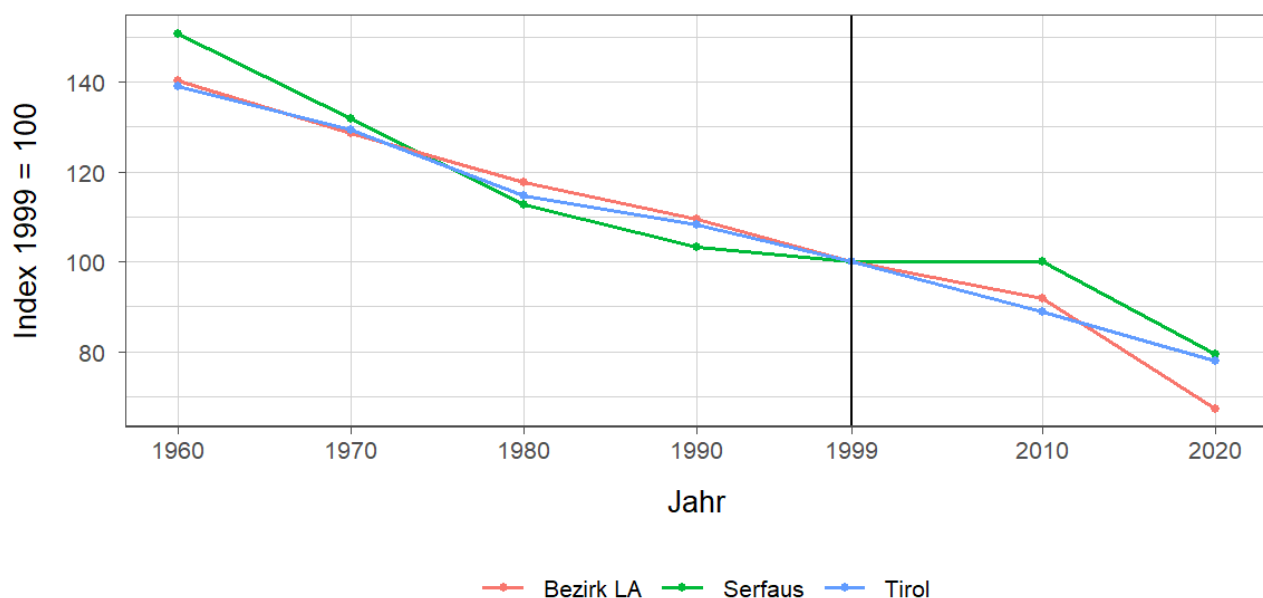


Tabelle 7.2: Betriebe nach Erwerbsart 2020

Erwerbsart	Betriebe			Anteil an allen Betrieben in %		
	Serfaus	Bezirk LA	Tirol	Serfaus	Bezirk LA	Tirol
Haupterwerb	9	204	4.749	18,0	15,1	33,4
Nebenerwerb	39	1.036	7.916	78,0	76,6	55,7
Pers.Gem.	-	12	322	-	0,9	2,3
jur. Person	2	101	1.228	4,0	7,5	8,6

Quelle: Statistik Austria, Agrarstrukturerhebung

Pers.Gem: Personengemeinschaften

jur. Person: Juristische Personen

Tabelle 7.3: Betriebe mit Erschwernispunkten 2020

EP-GR ¹	Betriebe			Anteil an allen Betrieben in %		
	Serfaus	Bezirk LA	Tirol	Serfaus	Bezirk LA	Tirol
EP-GR 1	5	68	2.015	10,0	5,0	14,2
EP-GR 2	3	200	2.268	6,0	14,8	16,0
EP-GR 3	23	406	2.265	46,0	30,0	15,9
EP-GR 4	13	467	2.803	26,0	34,5	19,7
keine Erschwernis	6	212	4.864	12,0	15,7	34,2

Quelle: Quelle: Statistik Austria, Agrarstrukturerhebung

¹ Zuordnung der Betriebe nach Erschwernispunkten

Bei der Agrarstrukturerhebung 2020 wurden analog zum Grünen Bericht die Betriebe nach ihren Erschwernispunkten den Erschwernispunktgruppen (EPGruppe 1 bis 4) zugeordnet. Die Erschwernispunkte-Gruppen (EP-Gruppen) setzen sich wie folgt zusammen:

EP-Gruppe 1: 5 bis 90 Erschwernispunkte

EP-Gruppe 2: 91 bis 180 Erschwernispunkte

EP-Gruppe 3: 181 bis 270 Erschwernispunkte

EP-Gruppe 4: über 270 (bis maximal 540) Erschwernispunkte

Die Zuordnung der Erschwernispunkte wird im Rahmen des jährlichen Mehrfachantrag-Flächen durchgeführt. Das System der Erschwernispunktgruppen (EP-Gruppen) ist nur bedingt mit den bisherigen Systemen der Einteilung bergbäuerlicher Betriebe bzw. Erschwernisbeurteilung vergleichbar. Betriebe mit weniger als 5 Erschwernispunkten werden in der in der Gruppe „Ohne Erschwernis“ ausgewiesen.

8 Tourismus

Tabelle 8.1: Nächtigungsentwicklung - Winter seit 1981

Jahr	Nächtigungen			Index 2001 = 100		
	Serfaus	Bezirk LA	Tirol	Serfaus	Bezirk LA	Tirol
1981	352.843	2.686.991	17.771.714	57,2	54,9	75,6
1991	396.359	3.923.504	21.774.674	64,3	80,2	92,6
2001	616.750	4.895.042	23.503.160	100,0	100,0	100,0
2011	687.691	5.620.638	24.830.645	111,5	114,8	105,6
2021	516	34.502	712.998	0,1	0,7	3,0
2023	747.678	5.765.445	25.707.235	121,2	117,8	109,4

Quelle: AdTLR, Raumordnung und Statistik, Tourismusstatistik

Abbildung 8.1: Nächtigungsentwicklung im Winter

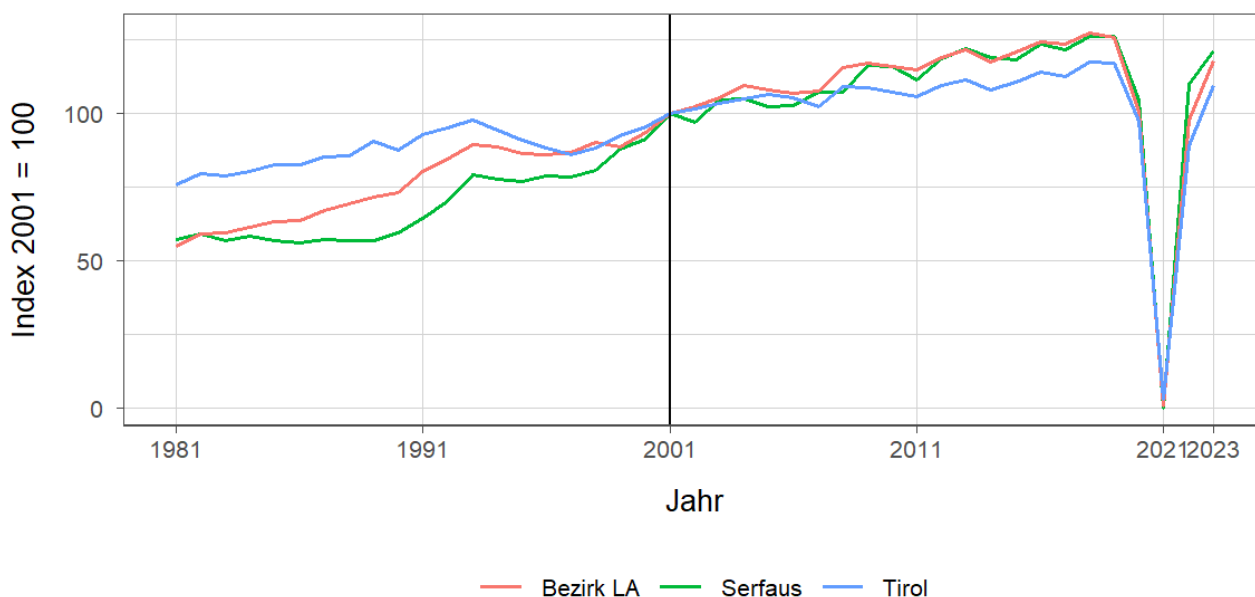


Tabelle 8.2: Nächtigungsentwicklung - Winter 2012 bis 2023

Jahr	Nächtigungen			Index 2012 = 100		
	Serfaus	Bezirk LA	Tirol	Serfaus	Bezirk LA	Tirol
2012	731.151	5.824.355	25.699.115	100,0	100,0	100,0
2013	753.127	5.950.176	26.220.929	103,0	102,2	102,0
2014	733.586	5.754.152	25.370.402	100,3	98,8	98,7
2015	729.164	5.913.482	25.960.806	99,7	101,5	101,0
2016	761.447	6.081.206	26.804.089	104,1	104,4	104,3
2017	750.427	6.052.991	26.463.873	102,6	103,9	103,0
2018	778.500	6.239.314	27.583.016	106,5	107,1	107,3
2019	779.225	6.164.816	27.485.847	106,6	105,8	107,0
2020	645.505	4.937.727	22.925.568	88,3	84,8	89,2
2021	516	34.502	712.998	0,1	0,6	2,8
2022	676.539	4.782.399	20.909.636	92,5	82,1	81,4
2023	747.678	5.765.445	25.707.235	102,3	99,0	100,0

Quelle: AdTLR, Raumordnung und Statistik, Tourismusstatistik

Tabelle 8.3: Nächtigungen nach Unterkunftsarten - Winter 2023

Kategorie	Nächtigungen			in %		
	Serfaus	Bezirk LA	Tirol	Serfaus	Bezirk LA	Tirol
Gewerblich	658.522	4.503.598	19.043.511	88,1	78,1	74,1
davon ***** / ****	272.704	2.009.858	8.849.552	36,5	34,9	34,4
***	57.136	733.666	3.912.344	7,6	12,7	15,2
** / *	28.288	444.395	2.302.416	3,8	7,7	9,0
Fewo gewerblich	300.394	1.315.679	3.979.199	40,2	22,8	15,5
Privat	10.037	150.151	814.588	1,3	2,6	3,2
Fewo privat	79.119	1.054.478	4.978.196	10,6	18,3	19,4
Campingplätze	-	23.664	412.652	-	0,4	1,6
Sonst. Unterkünfte	-	33.554	458.288	-	0,6	1,8
Gesamt	747.678	5.765.445	25.707.235	100,0	100,0	100,0

Quelle: Quelle: AdTLR, Raumordnung und Statistik, Tourismusstatistik

G = Geheim, da weniger als 3 Betriebe vorhanden

Tabelle 8.4: Nächtigungsentwicklung - Sommer seit 1981

Jahr	Nächtigungen			Index 2001 = 100		
	Serfaus	Bezirk LA	Tirol	Serfaus	Bezirk LA	Tirol
1981	140.985	1.743.790	23.095.058	68,1	105,7	135,8
1991	195.758	2.117.753	23.561.062	94,6	128,4	138,5
2001	207.007	1.649.017	17.006.337	100,0	100,0	100,0
2011	366.169	2.034.855	18.068.597	176,9	123,4	106,2
2021	431.616	2.363.761	19.865.249	208,5	143,3	116,8
2023	437.974	2.532.952	22.788.556	211,6	153,6	134,0

Quelle: AdTLR, Raumordnung und Statistik, Tourismusstatistik

Abbildung 8.2: Nächtigungsentwicklung im Sommer

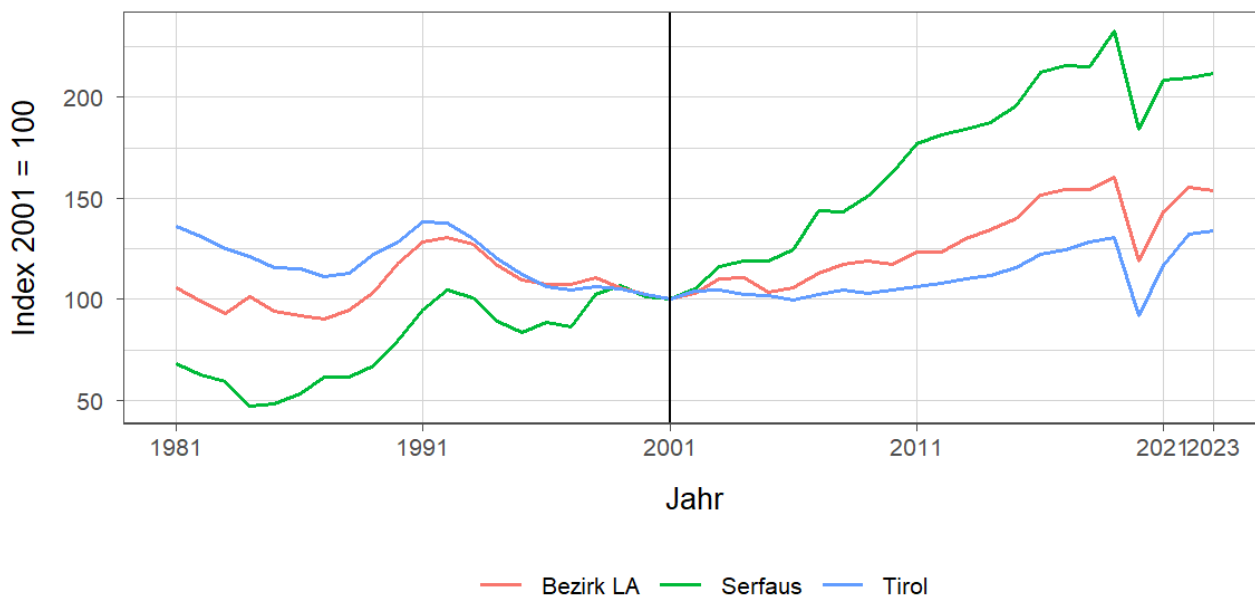


Tabelle 8.5: Nächtigungsentwicklung - Sommer 2012 bis 2023

Jahr	Nächtigungen			Index 2012 = 100		
	Serfaus	Bezirk LA	Tirol	Serfaus	Bezirk LA	Tirol
2012	375.737	2.036.982	18.325.187	100,0	100,0	100,0
2013	381.727	2.145.249	18.727.354	101,6	105,3	102,2
2014	387.532	2.220.389	18.959.548	103,1	109,0	103,5
2015	405.691	2.309.192	19.676.251	108,0	113,4	107,4
2016	439.317	2.499.613	20.796.138	116,9	122,7	113,5
2017	446.829	2.545.411	21.193.135	118,9	125,0	115,7
2018	445.351	2.544.619	21.806.765	118,5	124,9	119,0
2019	482.321	2.645.256	22.163.110	128,4	129,9	120,9
2020	381.413	1.961.598	15.580.308	101,5	96,3	85,0
2021	431.616	2.363.761	19.865.249	114,9	116,0	108,4
2022	434.058	2.565.979	22.448.264	115,5	126,0	122,5
2023	437.974	2.532.952	22.788.556	116,6	124,3	124,4

Quelle: AdTLR, Raumordnung und Statistik, Tourismusstatistik

Tabelle 8.6: Nächtigungen nach Unterkunftsarten - Sommer 2023

Kategorie	Nächtigungen			in %		
	Serfaus	Bezirk LA	Tirol	Serfaus	Bezirk LA	Tirol
Gewerblich	396.375	1.973.321	15.781.623	90,5	77,9	69,3
davon **** / ****	203.764	1.052.617	7.888.227	46,5	41,6	34,6
***	27.844	324.145	3.470.892	6,4	12,8	15,2
** / *	8.561	123.355	1.743.642	2,0	4,9	7,7
Fewo gewerblich	156.206	473.204	2.678.862	35,7	18,7	11,8
Privat	2.876	34.732	633.879	0,7	1,4	2,8
Fewo privat	38.723	368.449	3.615.238	8,8	14,5	15,9
Campingplätze	-	75.984	1.898.422	-	3,0	8,3
Sonst. Unterkünfte	-	80.466	859.394	-	3,2	3,8
Gesamt	437.974	2.532.952	22.788.556	100,0	100,0	100,0

Quelle: Quelle: AdTLR, Raumordnung und Statistik, Tourismusstatistik
 G = Geheim, da weniger als 3 Betriebe vorhanden

Abbildung 8.3: Nächtigungsentwicklung im Vergleich Winter zu Sommer

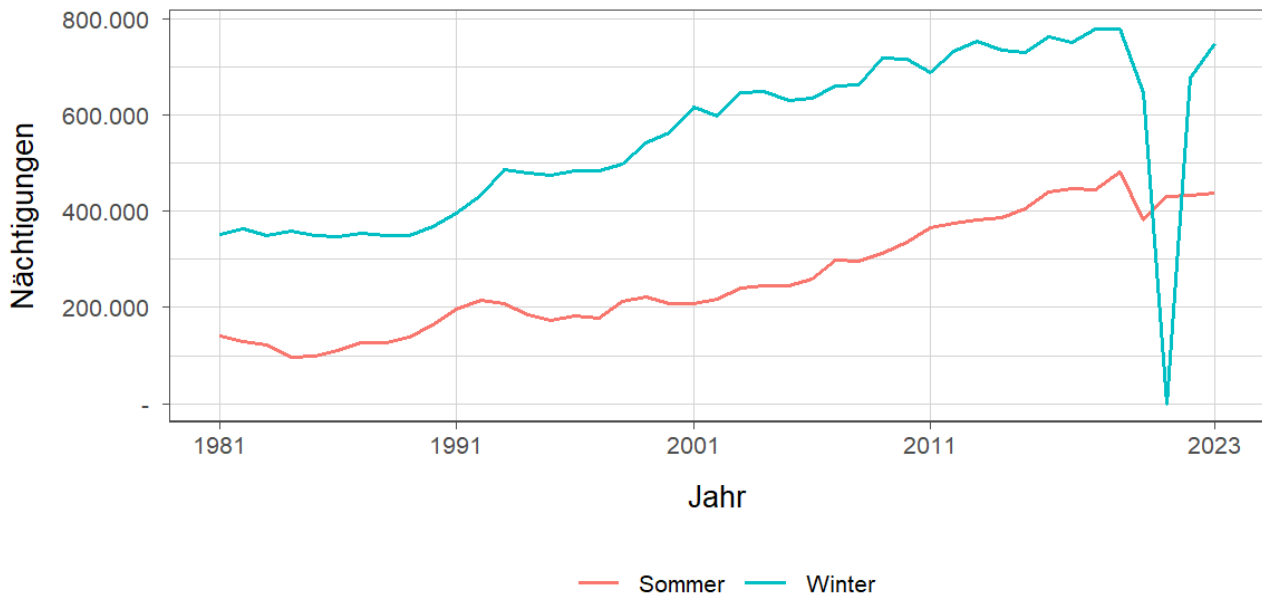


Tabelle 8.7: Betten - Winter 2023

Kategorie	Betten Winter			in %		
	Serfaus	Bezirk LA	Tirol	Serfaus	Bezirk LA	Tirol
Gewerblich	6.385	47.216	224.822	86,7	71,9	65,8
davon **** / ****	2.419	19.274	90.088	32,9	29,3	26,4
***	729	7.384	47.047	9,9	11,2	13,8
** / *	323	5.664	33.308	4,4	8,6	9,8
Fewo gewerblich	2.914	14.894	54.379	39,6	22,7	15,9
Privat	107	2.525	19.168	1,5	3,8	5,6
Fewo privat	871	14.800	84.979	11,8	22,5	24,9
Sonst. Unterkünfte	-	1.172	12.495	-	1,8	3,7
Gesamt	7.363	65.713	341.464	100,0	100,0	100,0

Quelle: Quelle: AdTLR, Raumordnung und Statistik, Tourismusstatistik
 G = Geheim, da weniger als 3 Betriebe vorhanden

Tabelle 8.8: Betten - Sommer 2023

Kategorie	Betten Sommer			in %		
	Serfaus	Bezirk LA	Tirol	Serfaus	Bezirk LA	Tirol
Gewerblich	6.448	44.214	217.717	87,5	71,3	64,6
davon ***** / ****	2.424	18.155	86.552	32,9	29,3	25,7
***	729	7.177	46.198	9,9	11,6	13,7
** / *	377	4.989	32.060	5,1	8,0	9,5
Fewo gewerblich	2.918	13.893	52.907	39,6	22,4	15,7
Privat	98	2.283	18.506	1,3	3,7	5,5
Fewo privat	825	13.762	82.554	11,2	22,2	24,5
Sonst. Unterkünfte	-	1.772	18.363	-	2,9	5,4
Gesamt	7.371	62.031	337.140	100,0	100,0	100,0

Quelle: Quelle: AdTLR, Raumordnung und Statistik, Tourismusstatistik

G = Geheim, da weniger als 3 Betriebe vorhanden

Tabelle 8.9: Auslastung 2023

Kategorie	Auslastung in % ¹					
	Serfaus		Bezirk LA		Tirol	
	Winter	Sommer	Winter	Sommer	Winter	Sommer
Gewerblich	57,0	33,4	52,7	24,3	46,8	39,4
davon ***** / ****	62,3	45,7	57,6	31,5	54,3	49,5
***	43,3	20,8	54,9	24,5	45,9	40,8
** / *	48,4	12,3	43,3	13,4	38,2	29,6
Fewo gewerblich	57,0	29,1	48,8	18,5	40,4	27,5
Privat	51,8	15,9	32,9	8,3	23,5	18,6
Fewo privat	50,2	25,5	39,4	14,6	32,4	23,8
Sonst. Unterkünfte	NaN	NaN	15,8	24,7	20,3	25,4
Gesamt	56,1	32,3	48,3	21,5	40,9	33,7

Quelle: Quelle: AdTLR, Raumordnung und Statistik, Tourismusstatistik

¹ Winter: 100 Prozent entsprechen 181 (bzw. 182 im Schaltjahr) Vollbelegungstagen

Sommer: 100 Prozent entsprechen 184 Vollbelegungstagen

Aus Datenverfügbarkeitsgründen wurde die Auslastung mit der Bettenzahl des Vorjahres berechnet

G = Geheim, da weniger als 3 Betriebe vorhanden

9 Grundversorgung der Tiroler Bevölkerung

Tabelle 9.1: Einrichtungen zur Grundversorgung der Tiroler Bevölkerung 2023

Einrichtungen	Serfaus	Bezirk LA	Tirol
Nahversorger	3	54	690
Verkaufsfläche der Nahversorger (in m ²)	1.220	27.378	356.831
Verkaufsfläche (in m ² /Einwohner)	1	1	0
Metzger	-	12	149
Baecker	3	21	374
Polizeiinspektion	-	8	78
Praktischer_Arzt	2	34	674
Zahnheilkunde	-	21	427
Apotheke	-	5	131
Hausapotheke	1	13	55
Altersheim	-	5	93
Postamt	-	2	37
Postpartner	1	10	114
Bankfiliale	3	33	409
Tankstelle	-	17	304
Kinderkrippe	1	22	310
Kindergarten	1	42	484
Hort	-	6	114
Volksschule	1	39	351
Mittelschule	-	10	106
Sonderschule	-	1	20
Poly	-	2	28
AHS	-	2	27

Quelle: Quelle: AdTLR, Raumordnung und Statistik, Tourismusstatistik, Erhebung zur Grundversorgung der Tiroler Bevölkerung

10 Gemeindefinanzen

Tabelle 10.1: Eigene Steuern ¹

Jahr	Steuern in Tsd. Euro			Index 2013 = 100		
	Serfaus	Bezirk LA	Tirol	Serfaus	Bezirk LA	Tirol
2013	1.541	20.547	352.594	100,0	100,0	100,0
2014	1.503	19.805	332.524	97,6	96,4	94,3
2015	1.546	21.349	345.545	100,4	103,9	98,0
2016	1.581	21.839	360.435	102,6	106,3	102,2
2017	1.744	22.891	373.058	113,2	111,4	105,8
2018	1.753	23.728	388.551	113,8	115,5	110,2
2019	1.858	25.095	405.946	120,6	122,1	115,1
2020	1.660	24.010	400.991	107,8	116,9	113,7
2021	1.323	20.612	400.778	85,8	100,3	113,7
2022	2.112	26.171	446.231	137,1	127,4	126,6

Quelle: AdTLR, Abt. Gemeinden, Die Finanzlage der Gemeinden Tirols

Tabelle 10.2: Eigene Steuern pro Einwohner

Jahr	Pro Einwohner in Euro			Index 2013 = 100		
	Serfaus	Bezirk LA	Tirol	Serfaus	Bezirk LA	Tirol
2013	1.419	468	488	100,0	100,0	100,0
2014	1.358	451	456	95,7	96,4	93,4
2015	1.372	483	467	96,7	103,2	95,7
2016	1.425	494	483	100,5	105,6	98,9
2017	1.538	516	497	108,4	110,2	101,7
2018	1.559	535	515	109,9	114,3	105,4
2019	1.631	565	536	115,0	120,8	109,7
2020	1.443	541	528	101,7	115,7	108,0
2021	1.146	463	525	80,8	99,0	107,4
2022	1.781	582	579	125,5	124,5	118,5

Quelle: AdTLR, Abt. Gemeinden, Die Finanzlage der Gemeinden Tirols

¹ Ausschließliche Gemeindeabgaben i. S. des Finanzausgleichsgesetzes (Grundsteuer A und B, Kommunalsteuer, Sonstige Steuern)

Abbildung 10.1: Entwicklung der Eigenen Steuern

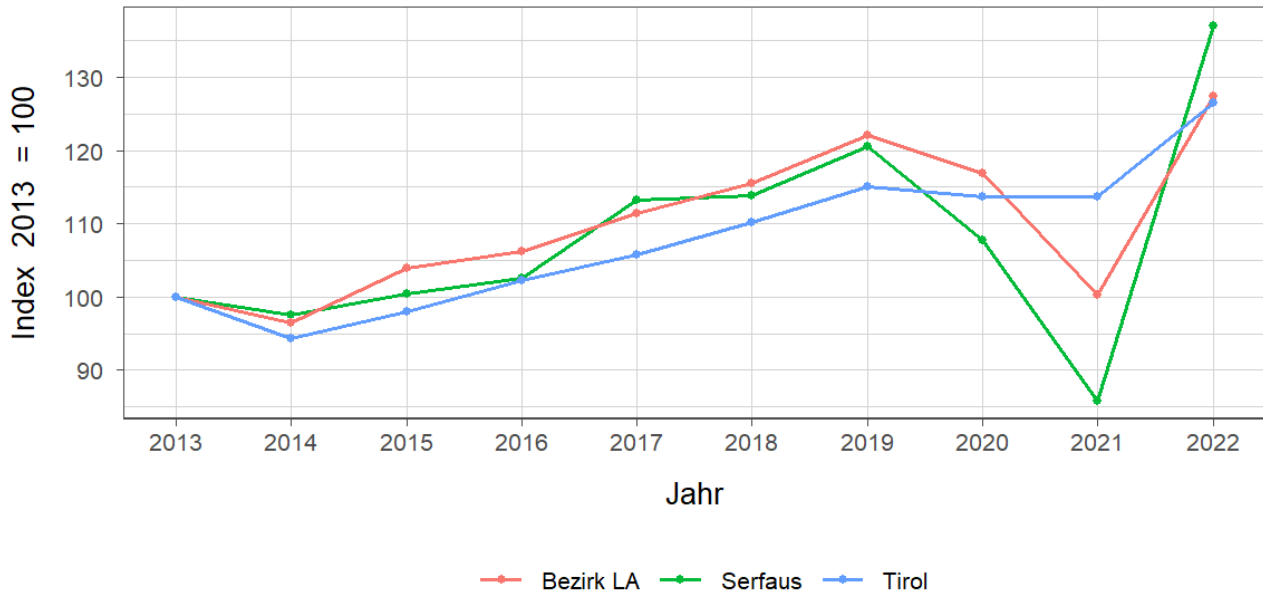


Tabelle 10.3: Abgabenertragsanteile ¹

Jahr	Abgabenertragsanteile in Tsd. Euro			Index 2013 = 100		
	Serfaus	Bezirk LA	Tirol	Serfaus	Bezirk LA	Tirol
2013	772	33.579	613.323	100,0	100,0	100,0
2014	1.631	41.816	696.908	211,4	124,5	113,6
2015	1.731	43.778	733.155	224,3	130,4	119,5
2016	1.773	44.334	751.116	229,8	132,0	122,5
2017	1.863	44.574	756.870	241,4	132,7	123,4
2018	1.979	46.321	792.641	256,5	137,9	129,2
2019	2.162	49.613	851.034	280,2	147,7	138,8
2020	2.057	45.350	777.780	266,6	135,1	126,8
2021	2.255	52.363	907.213	292,2	155,9	147,9
2022	2.476	58.424	1.031.610	321,0	174,0	168,2

Quelle: AdTLR, Abt. Gemeinden, Die Finanzlage der Gemeinden Tirols

Tabelle 10.4: Abgabenertragsanteile pro Einwohner

Jahr	Pro Einwohner in Euro			Index 2013 = 100		
	Serfaus	Bezirk LA	Tirol	Serfaus	Bezirk LA	Tirol
2013	710	765	849	100,0	100,0	100,0
2014	1.473	953	956	207,4	124,6	112,6
2015	1.536	991	992	216,1	129,5	116,8
2016	1.599	1.003	1.007	225,1	131,1	118,5
2017	1.643	1.004	1.008	231,2	131,3	118,6
2018	1.759	1.044	1.050	247,6	136,5	123,6
2019	1.898	1.118	1.123	267,2	146,1	132,2
2020	1.787	1.023	1.023	251,5	133,7	120,5
2021	1.954	1.177	1.187	275,0	153,9	139,8
2022	2.088	1.300	1.337	293,9	170,0	157,5

Quelle: AdTLR, Abt. Gemeinden, Die Finanzlage der Gemeinden Tirols

¹ Anteile der Gemeinden an den gemeinschaftlichen Bundesabgaben lt. Finanzausgleichsgesetzes

Abbildung 10.2: Entwicklung der Abgabenertragsanteile

