

Regionsprofil Statistik 2023

Spiss

Gemeinde 70625



Übergeordneter Planungsverband der Gemeinde

Planungsverband	Einwohner
Oberes und Oberstes Gericht	10.529

Impressum

Titel	Regionsprofil Statistik 2023 - Spiss - Gemeinde 70625
Ausgabe	1. Ausgabe
Datum	16. Februar 2024
Herausgeber	Amt der Tiroler Landesregierung Abteilung Raumordnung und Statistik Landesstatistik Tirol
Bearbeitung	MMag. Mario Stadler
Redaktion	Mag. Manfred Kaiser
Adresse	Landhaus 2 Heiliggeiststraße 7-9 6020 Innsbruck
Telefon	0043-512-508-3632
Email	raumordnung.statistik@tirol.gv.at
Website	https://www.tirol.gv.at/statistik



Anmerkungen

Nachdruck - auch auszugsweise - ist nur mit Quellenangabe gestattet.

Wenn bei Begriffen, die sich auf Personengruppen beziehen, nur die männliche Form gewählt wurde, so ist dies nicht geschlechtsspezifisch gemeint, sondern geschah ausschließlich aus Gründen der besseren Lesbarkeit.

Inhaltsverzeichnis

Tabellenverzeichnis	iv
Abbildungsverzeichnis	v
1 Flächen	1
2 Naturschutzgebiete	2
3 Bauentwicklung	3
4 Wohnbevölkerung	5
5 Privathaushalte	8
6 Wirtschaft und Beschäftigung	9
7 Land- und Forstwirtschaft	11
8 Tourismus	13
9 Grundversorgung der Tiroler Bevölkerung	18
10 Gemeindefinanzen	19

Tabellenverzeichnis

1.1 Flächennutzung 2023	1
1.2 Widmungsbestand 2022	1
2.1 Naturschutz 2023	2
3.1 Anzahl der Gebäude 2023	3
3.2 Überwiegende Gebäudenutzung 2023	3
3.3 Anzahl der Wohnungen 2023	4
4.1 Anzahl und Entwicklung der Wohnbevölkerung	5
4.2 Altersstruktur 2023	5
4.3 Höchste abgeschlossene Ausbildung 2021	6
4.4 Veränderung der Wohnbevölkerung seit 1961 - Volkszählung bzw. Registerzählung	6
4.5 Veränderung der Wohnbevölkerung - Bevölkerungsregister	6
4.6 Wanderungen	7
4.7 Geburten und Sterbefälle	7
5.1 Anzahl und Entwicklung der Privathaushalte	8
5.2 Durchschnittliche Haushaltsgröße	8
5.3 Anzahl und Entwicklung der Einpersonenhaushalte	8
6.1 Erwerbstätige am Arbeitsort (gesamt)	9
6.2 Erwerbstätige am Arbeitsort nach wirtschaftlicher Zugehörigkeit	9
6.3 Erwerbstätige am Wohn- und Arbeitsort	10
6.4 Berufspendler	10
7.1 Anzahl und Entwicklung der Land- und Forstwirtschaftlichen Betriebe	11
7.2 Betriebe nach Erwerbsart 2020	11
7.3 Betriebe mit Erschwernispunkten 2020	12
8.1 Nächtigungsentwicklung - Winter seit 1981	13
8.2 Nächtigungsentwicklung - Winter 2012 bis 2023	13
8.3 Nächtigungen nach Unterkftsarten - Winter 2023	14
8.4 Nächtigungsentwicklung - Sommer seit 1981	14
8.5 Nächtigungsentwicklung - Sommer 2012 bis 2023	15
8.6 Nächtigungen nach Unterkftsarten - Sommer 2023	15
8.7 Betten - Winter 2023	16
8.8 Betten - Sommer 2023	17
8.9 Auslastung 2023	17
9.1 Einrichtungen zur Grundversorgung der Tiroler Bevölkerung 2023	18
10.1 Eigene Steuern ¹	19
10.2 Eigene Steuern pro Einwohner	19
10.3 Abgabenertragsanteile ¹	20
10.4 Abgabenertragsanteile pro Einwohner	20

Abbildungsverzeichnis

3.1 Entwicklung der Anzahl an Gebäuden	3
4.1 Entwicklung der Wohnbevölkerung	5
6.1 Entwicklung der Erwerbstätigen am Arbeitsort	9
7.1 Entwicklung der Anzahl an land- und forstwirtschaftlichen Betrieben	11
8.1 Nächtigungsentwicklung im Winter	13
8.2 Nächtigungsentwicklung im Sommer	15
8.3 Nächtigungsentwicklung im Vergleich Winter zu Sommer	16
10.1 Entwicklung der Eigenen Steuern	20
10.2 Entwicklung der Abgabenertragsanteile	21

1 Flächen

Tabelle 1.1: Flächennutzung 2023

Flächenart in km ²	Spiss	Bezirk LA	Tirol
Fläche	24,6	1.595,1	12.648,4
Dauersiedlungsraum	0,1	113,8	1.573,0
Anteil am Dauersiedlungsraum	0,6	7,1	12,4

Quelle: Bundesamt für Eich- und Vermessungswesen

Tabelle 1.2: Widmungsbestand 2022

Widmungskategorie	Fläche in ha	m ² / Einwohner			Anteil am DSR in %		
		Spiss	Bezirk LA	Tirol	Spiss	Bezirk LA	Tirol
Bauland und Sonderflächen ¹	4,6	449,5	344,7	293,1	30,9	13,6	14,4
Wohngebiete	1,5						
Mischgebiete	1,9						
Gewerbe- und Industriegebiete	-						
Baulandähnliche Sonderflächen	1,2						
Landwirtschaftliche Sonderflächen	0,1						

Quelle: AdTLR, Abt. Raumordnung und Statistik

¹ ausgenommen freilandähnliche Sonderflächen und landwirtschaftliche Sonderflächen

DSR = Dauersiedlungsraum

2 Naturschutzgebiete

Tabelle 2.1: Naturschutz 2023

Schutzgebiete	Fläche in ha	Anteil an Gesamtfläche in %	Anteil der Schutzgebiete an der Gesamtfläche in %	
			Spiss	Bezirk LA Tirol
Nationalpark Kernzonen	-	-	-	2,7
Nationalpark Außenzonen	-	-	-	2,1
Naturschutzgebiete	-	-	0,1	5,9
Landschaftsschutzgebiete	-	-	3,9	5,3
Geschützte Landschaftsteile	-	-	0,0	0,1
Ruhegebiete	-	-	2,9	10,8
Sonderschutzgebiete	-	-	-	0,0
Schutzgebiete insgesamt	-	-	6,9	26,9

Quelle: AdTLR, Abt. Umweltschutz

3 Bauentwicklung

Tabelle 3.1: Anzahl der Gebäude 2023

Jahr	Gebäude			Index 2001 = 100		
	Spiss	Bezirk LA	Tirol	Spiss	Bezirk LA	Tirol
1971	44	6.626	91.331	80,0	57,7	56,6
1981	43	8.528	116.875	78,2	74,2	72,5
1991	45	9.892	138.537	81,8	86,1	85,9
2001	55	11.487	161.261	100,0	100,0	100,0
2011	58	12.513	177.745	105,5	108,9	110,2
2021	56	13.581	193.876	101,8	118,2	120,2
2023	64	14.717	213.503	116,4	128,1	132,4

Quelle: Statistik Austria, Gebäude und Wohnungsregister

Abbildung 3.1: Entwicklung der Anzahl an Gebäuden

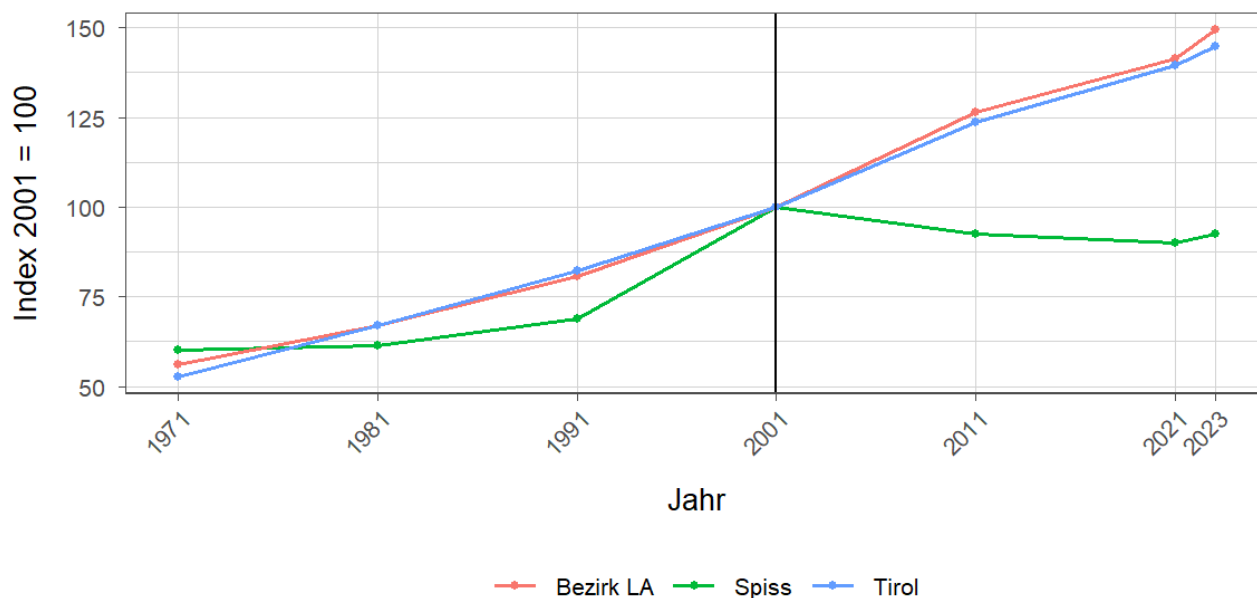


Tabelle 3.2: Überwiegende Gebäudenutzung 2023

Gebäudenutzung	Anzahl	Anzahl an allen Gebäuden in %		
		Spiss	Bezirk LA	Tirol
Gebäude mit einer Wohnung	31	48,4	40,0	45,2
Gebäude mit zwei oder mehr Wohnungen	13	20,3	35,1	34,7
Wohngebäude von Gemeinschaften	-	-	0,3	0,3
Hotels und ähnliche Gebäude	7	10,9	10,8	4,1
Andere Gebäude ¹	13	20,3	13,8	15,7

Quelle: Statistik Austria, Gebäude und Wohnungsregister

¹ umfasst Bürogebäude, Gebäude des Groß- oder Einzelhandels, Gebäude des Verkehrs- oder Nachrichtenwesens, Werkstätten, Industrie- oder Lagerhallen, Gebäude für Kultur- und Freizeitzwecke sowie des Bildungs- und Gesundheitswesens, Gebäude mit sonstiger Nutzung.

Tabelle 3.3: Anzahl der Wohnungen 2023

Jahr	Wohnungen			Index 2001 = 100		
	Spiss	Bezirk LA	Tirol	Spiss	Bezirk LA	Tirol
1971	48	9.488	160.196	60,0	56,0	52,8
1981	49	11.362	203.762	61,2	67,1	67,1
1991	55	13.689	249.774	68,8	80,8	82,3
2001	80	16.942	303.632	100,0	100,0	100,0
2011	74	21.409	375.583	92,5	126,4	123,7
2021	72	23.974	423.796	90,0	141,5	139,6
2023	74	25.303	439.539	92,5	149,4	144,8

Quelle: Statistik Austria, Gebäude und Wohnungsregister

4 Wohnbevölkerung

Tabelle 4.1: Anzahl und Entwicklung der Wohnbevölkerung

Jahr	Personen			Index 2001 = 100		
	Spiss	Bezirk LA	Tirol	Spiss	Bezirk LA	Tirol
1961	136	31.106	462.899	95,1	72,7	68,7
1971	135	35.531	540.771	94,4	83,0	80,3
1981	130	37.553	586.663	90,9	87,7	87,1
1991	119	40.207	631.410	83,2	93,9	93,8
2001	143	42.799	673.504	100,0	100,0	100,0
2011	133	43.591	709.319	93,0	101,9	105,3
2021	95	44.328	762.652	66,4	103,6	113,2
2023	103	44.930	771.304	72,0	105,0	114,5

Quelle: Statistik Austria, (bis inkl. 2001) Volkszählung, (ab 2011) Registerzählung

Abbildung 4.1: Entwicklung der Wohnbevölkerung

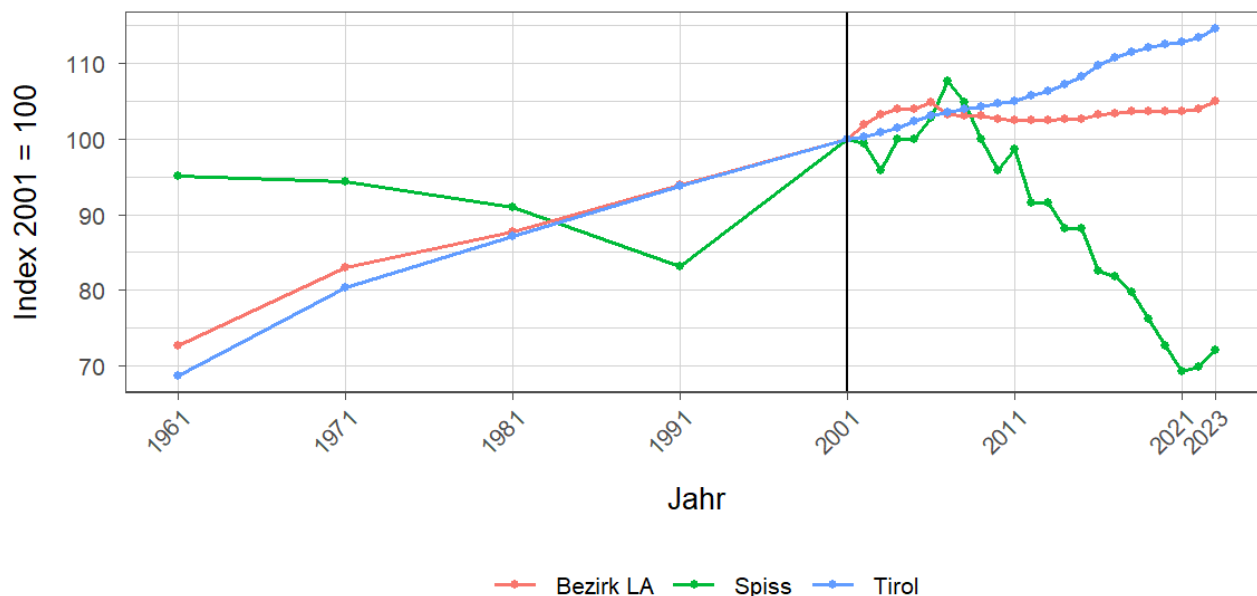


Tabelle 4.2: Altersstruktur 2023

Alter	Personen			in % der Wohnbevölkerung		
	Spiss	Bezirk LA	Tirol	Spiss	Bezirk LA	Tirol
unter 15	8	6.890	112.127	7,8	15,3	14,5
15 bis 64	83	29.896	512.918	80,6	66,5	66,5
65 oder älter	12	8.144	146.259	11,7	18,1	19,0

Quelle: Statistik Austria, (bis inkl. 2001) Volkszählung, (ab 2011) Bevölkerungsregister

Tabelle 4.3: Höchste abgeschlossene Ausbildung 2021

Bildung	Personen			in % der Wohnbevölkerung im Alter von 15 u. mehr Jahren		
	Spiss	Bezirk LA	Tirol	Spiss	Bezirk LA	Tirol
Pflichtschule	38	9.697	159.879	42,7	25,8	24,5
Lehrabschluss	39	13.700	212.344	43,8	36,5	32,6
Berufsbild. mittlere S.	7	6.094	98.123	7,9	16,2	15,1
Allg. bild. höhere S.	1	1.627	36.447	1,1	4,3	5,6
Berufsbild. höhere S.	4	2.847	48.281	4,5	7,6	7,4

Quelle: Statistik Austria, Abgestimmte Erwerbsstatistik

Tabelle 4.4: Veränderung der Wohnbevölkerung seit 1961 - Volkszählung bzw. Registerzählung

Jahr	Insgesamt	Wanderungs- saldo	Geburten- bilanz	in % der Wohnbevölkerung 1961		
				Insgesamt	Wanderungs- saldo	Geburten- bilanz
1961/1971	-1	-34	33	-0,7	-25,0	24,3
1971/1981	-5	-21	16	-3,7	-15,4	11,8
1981/1991	-11	-12	1	-8,1	-8,8	0,7
1991/2001	24	8	16	17,6	5,9	11,8
2001/2011	-10	-8	-2	-7,4	-5,9	-1,5
2011/2021	-38	-28	-10	-27,9	-20,6	-7,4

Quelle: Statistik Austria, Volkszählung bzw. Bevölkerungsregister

Tabelle 4.5: Veränderung der Wohnbevölkerung - Bevölkerungsregister

Jahr	Insgesamt	Wanderungs- saldo	Geburten- bilanz	jährliche Veränderung in %		
				Insgesamt	Wanderungs- saldo	Geburten- bilanz
2016	-1	-1	-	-0,8	-0,8	-
2017	-3	-3	-	-2,6	-2,6	-
2018	-5	-4	-1	-4,4	-3,5	-0,9
2019	-5	-3	-2	-4,6	-2,8	-1,8
2020	-5	-4	-1	-4,8	-3,8	-1,0
2021	1	1	-	1,0	1,0	-
2022	3	5	-2	3,0	5,0	-2,0
2016/2022	-15	-9	-6	-11,9	-7,1	-4,8

Quelle: Statistik Austria, Bevölkerungsregister

Tabelle 4.6: Wanderungen

Jahr	Personen			jährliche Veränderung in %		
	Zuzüge	Wegzüge	Saldo	Zuzüge	Wegzüge	Saldo
2016	3	4	-1	2,5	3,4	-0,8
2017	1	4	-3	0,9	3,4	-2,6
2018	1	5	-4	0,9	4,4	-3,5
2019	2	5	-3	1,8	4,6	-2,8
2020	4	8	-4	3,8	7,7	-3,8
2021	6	5	1	6,1	5,1	1,0
2022	7	2	5	7,0	2,0	5,0
2016/2022	24	33	-9	19,0	26,2	-7,1

Quelle: Statistik Austria, Wanderungsstatistik

Tabelle 4.7: Geburten und Sterbefälle

Jahr	Personen			jährliche Veränderung in %		
	Geburten	Sterbefällr	Saldo	Geburten	Sterbefällr	Saldo
2016	-	-	-	-	-	-
2017	1	1	-	0,9	0,9	-
2018	1	2	-1	0,9	1,8	-0,9
2019	1	3	-2	0,9	2,8	-1,8
2020	-	1	-1	-	1,0	-1,0
2021	1	1	-	1,0	1,0	-
2022	1	3	-2	1,0	3,0	-2,0
2016/2022	5	11	-6	4,0	8,7	-4,8

Quelle: Statistik Austria, Natürliche Bevölkerungsbewegung

5 Privathaushalte

Tabelle 5.1: Anzahl und Entwicklung der Privathaushalte

Jahr	Haushalte			Index 2001 = 100		
	Spiss	Bezirk LA	Tirol	Spiss	Bezirk LA	Tirol
1961	36	7.424	123.705	65,5	51,4	47,5
1971	37	8.845	157.267	67,3	61,2	60,3
1981	37	10.280	188.898	67,3	71,1	72,5
1991	41	12.114	219.783	74,5	83,8	84,3
2001	55	14.453	260.660	100,0	100,0	100,0
2011	54	16.238	296.712	98,2	112,4	113,8
2021	45	17.909	334.096	81,8	123,9	128,2

Quelle: Statistik Austria, Volkszählung bzw. Registerzählung, Abgestimmte Erwerbsstatistik

Tabelle 5.2: Durchschnittliche Haushaltsgröße

Jahr	Personen pro Haushalte		
	Spiss	Bezirk LA	Tirol
1961	3,8	4,2	3,7
1971	3,6	4,0	3,4
1981	3,5	3,6	3,1
1991	2,9	3,3	2,8
2001	2,6	2,9	2,6
2011	2,5	2,7	2,4
2021	2,1	2,5	2,2

Quelle: Statistik Austria, Volkszählung bzw. Registerzählung, Abgestimmte Erwerbsstatistik

Tabelle 5.3: Anzahl und Entwicklung der Einpersonenhaushalte

Jahr	Haushalte			in % der Privathaushalte		
	Spiss	Bezirk LA	Tirol	Spiss	Bezirk LA	Tirol
1961	8	714	16.090	22,2	9,6	13,0
1971	9	1.175	31.826	24,3	13,3	20,2
1981	7	1.612	44.728	18,9	15,7	23,7
1991	13	2.041	55.078	31,7	16,8	25,1
2001	19	3.072	77.310	34,5	21,3	29,7
2011	19	4.199	100.474	35,2	25,9	33,9
2021	18	5.251	121.247	40,0	29,3	36,3

Quelle: Quelle: Statistik Austria, Volkszählung bzw. Registerzählung, Abgestimmte Erwerbsstatistik

6 Wirtschaft und Beschäftigung

Tabelle 6.1: Erwerbstätige am Arbeitsort (gesamt)

Jahr	Personen			Index 2001 = 100		
	Spiss	Bezirk LA	Tirol	Spiss	Bezirk LA	Tirol
1961	78	13.967	210.522	181,4	85,1	69,6
1971	47	11.261	207.802	109,3	68,6	68,7
1981	30	13.640	243.508	69,8	83,1	80,6
1991	28	14.421	272.092	65,1	87,8	90,0
2001	43	16.420	302.291	100,0	100,0	100,0
2011	16	16.141	328.424	37,2	98,3	108,6
2021	13	18.606	373.489	30,2	113,3	123,6

Quelle: Statistik Austria, Volkszählung bzw. Registerzählung

Abbildung 6.1: Entwicklung der Erwerbstätigen am Arbeitsort

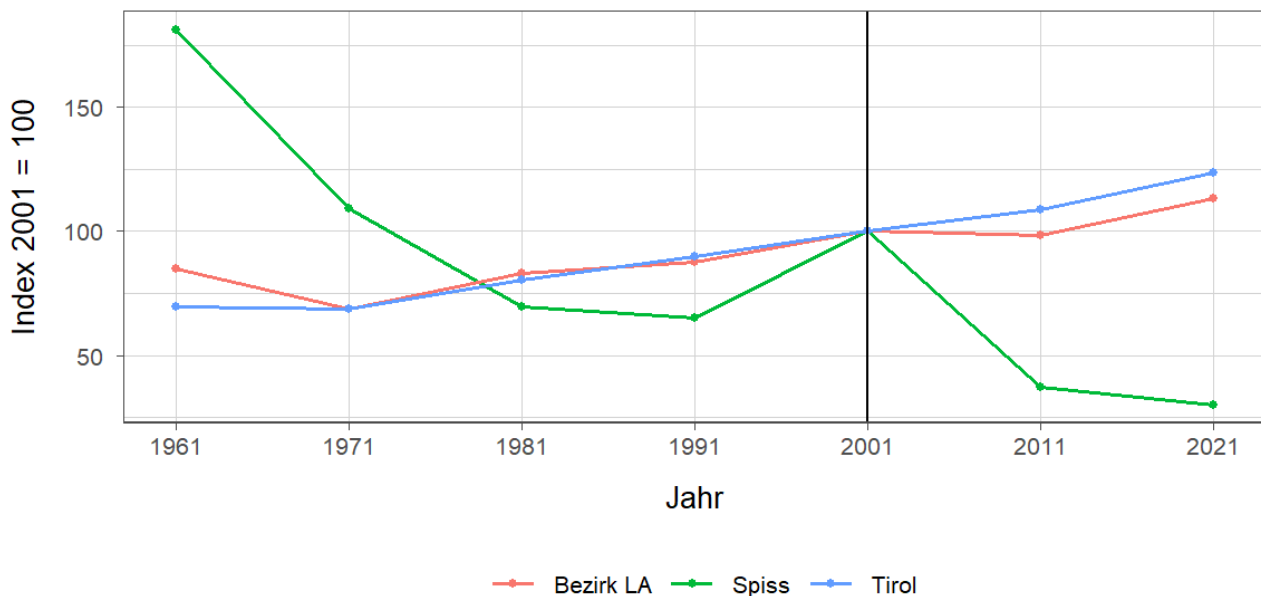


Tabelle 6.2: Erwerbstätige am Arbeitsort nach wirtschaftlicher Zugehörigkeit

Jahr	gesamt	Land- und Forstwirtschaft	Gewerbe und Industrie	darunter Bauwesen	Dienstleistungen	darunter Begerbergungs und Gaststättenwesen
1961	78	58	5	3	15	4
1971	47	9	21	21	17	3
1981	30	8	9	8	13	1
1991	28	7	2	-	19	4
2001	43	3	-	-	40	14
2011	16	1	-	-	15	6
2021	13	2	-	-	11	3

Quelle: Statistik Austria, Volkszählung bzw. Registerzählung, Abgestimmte Erwerbsstatistik

Tabelle 6.3: Erwerbstätige am Wohn- und Arbeitsort

Jahr	am Wohnort		am Arbeitsort	
	weiblich	männlich	weiblich	männlich
1961	-	-	26	52
1971	4	43	6	41
1981	9	29	9	21
1991	14	37	9	19
2001	20	43	12	31
2011	28	45	5	11
2021	21	34	5	8

Quelle: Quelle: Statistik Austria, Volkszählung bzw. Registerzählung, Abgestimmte Erwerbsstatistik

Tabelle 6.4: Berufspendler

Jahr	Gemeinde- einpendler	Gemeinde- binnenpendler	Gemeinde- auspendler	Pendler- saldo absolut	Index des Pendler- saldos ¹
1961	1	-	14	-13	86
1971	10	17	10	-	100
1981	11	9	19	-8	79
1991	9	8	32	-23	55
2001	26	9	46	-20	68
2011	5	6	62	-57	22
2021	2	6	44	-42	24

Quelle: Quelle: Statistik Austria, Volkszählung bzw. Registerzählung, Abgestimmte Erwerbsstatistik

¹ = (Erwerbstätige am Arbeitsort / Erwerbstätige am Wohnort)*100

Ein Wert unter 100: Zahl der Auspendler aus den Gemeinden in einer Region überwiegt

Ein Wert über 100: Zahl der Einpendler in Gemeinden einer Region überwiegt

Gemeindeeinpendler, Gemeindeauspendler: Personen, deren Wohn- und Arbeitsort in verschiedenen Gemeinden liegen, also Personen, die über Gemeindegrenzen hinweg pendeln.

Erwerbstätige: Personen ab 15 Jahren, die einer bezahlten Tätigkeit von mindestens einer Wochenstunde nachgehen, Selbständige und mithelfende Familienangehörige, Präsenz- und Zivildienstler sind eingeschlossen, Personen in Karenz werden nicht berücksichtigt.

7 Land- und Forstwirtschaft

Tabelle 7.1: Anzahl und Entwicklung der Land- und Forstwirtschaftlichen Betriebe

Jahr	Betriebe			Index 1999 = 100		
	Spiss	Bezirk LA	Tirol	Spiss	Bezirk LA	Tirol
1960	24	2.816	25.365	266,7	140,2	139,1
1970	20	2.581	23.600	222,2	128,5	129,4
1980	20	2.362	20.913	222,2	117,6	114,7
1990	13	2.199	19.739	144,4	109,5	108,2
1999	9	2.009	18.238	100,0	100,0	100,0
2010	23	1.847	16.215	255,6	91,9	88,9
2020	9	1.353	14.215	100,0	67,3	77,9

Quelle: Statistik Austria, Land- und Forstwirtschaftliche Betriebszählung bzw. Agrarstrukturerhebung

Abbildung 7.1: Entwicklung der Anzahl an land- und forstwirtschaftlichen Betrieben

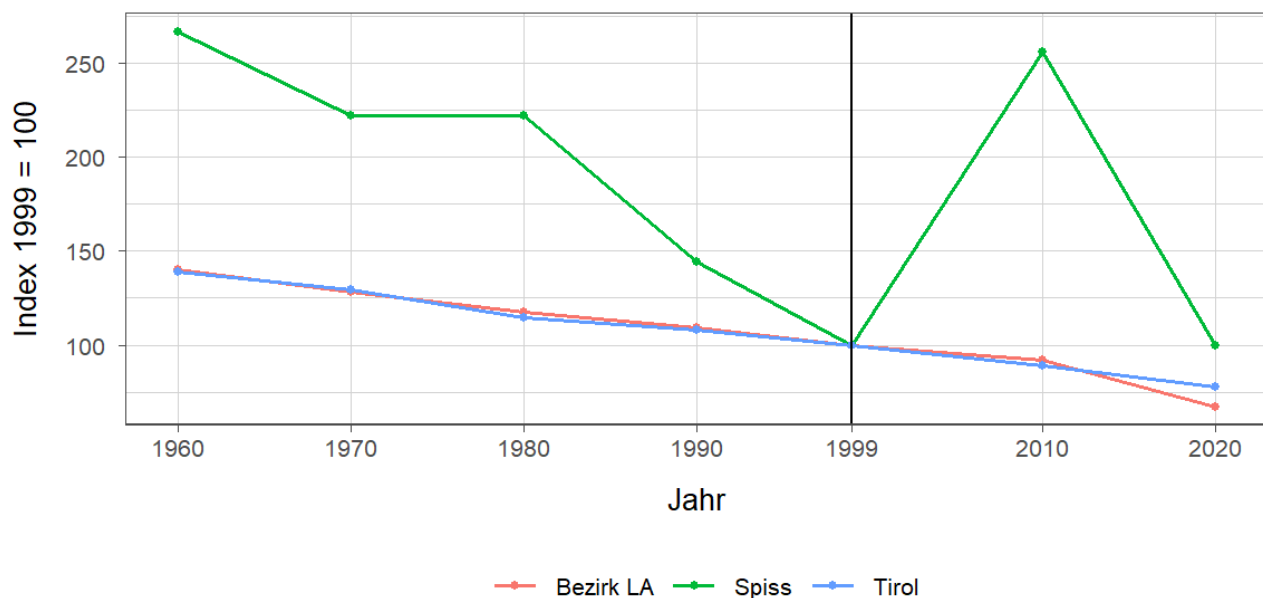


Tabelle 7.2: Betriebe nach Erwerbsart 2020

Erwerbsart	Betriebe			Anteil an allen Betrieben in %		
	Spiss	Bezirk LA	Tirol	Spiss	Bezirk LA	Tirol
Haupterwerb	2	204	4.749	22,2	15,1	33,4
Nebenerwerb	6	1.036	7.916	66,7	76,6	55,7
Pers.Gem.	-	12	322	-	0,9	2,3
jur. Person	1	101	1.228	11,1	7,5	8,6

Quelle: Statistik Austria, Agrarstrukturerhebung

Pers.Gem: Personengemeinschaften

jur. Person: Juristische Personen

Tabelle 7.3: Betriebe mit Erschwernispunkten 2020

EP-GR ¹	Betriebe			Anteil an allen Betrieben in %		
	Spiss	Bezirk LA	Tirol	Spiss	Bezirk LA	Tirol
EP-GR 1	-	68	2.015	-	5,0	14,2
EP-GR 2	-	200	2.268	-	14,8	16,0
EP-GR 3	-	406	2.265	-	30,0	15,9
EP-GR 4	7	467	2.803	77,8	34,5	19,7
keine Erschwernis	2	212	4.864	22,2	15,7	34,2

Quelle: Quelle: Statistik Austria, Agrarstrukturerhebung

¹ Zuordnung der Betriebe nach Erschwernispunkten

Bei der Agrarstrukturerhebung 2020 wurden analog zum Grünen Bericht die Betriebe nach ihren Erschwernispunkten den Erschwernispunktgruppen (EP-Gruppe 1 bis 4) zugeordnet. Die Erschwernispunkte-Gruppen (EP-Gruppen) setzen sich wie folgt zusammen:

EP-Gruppe 1: 5 bis 90 Erschwernispunkte

EP-Gruppe 2: 91 bis 180 Erschwernispunkte

EP-Gruppe 3: 181 bis 270 Erschwernispunkte

EP-Gruppe 4: über 270 (bis maximal 540) Erschwernispunkte

Die Zuordnung der Erschwernispunkte wird im Rahmen des jährlichen Mehrfachantrag-Flächen durchgeführt. Das System der Erschwernispunktgruppen (EP-Gruppen) ist nur bedingt mit den bisherigen Systemen der Einteilung bergbäuerlicher Betriebe bzw. Erschwernisbeurteilung vergleichbar. Betriebe mit weniger als 5 Erschwernispunkten werden in der in der Gruppe „Ohne Erschwernis“ ausgewiesen.

8 Tourismus

Tabelle 8.1: Nächtigungsentwicklung - Winter seit 1981

Jahr	Nächtigungen			Index 2001 = 100		
	Spiss	Bezirk LA	Tirol	Spiss	Bezirk LA	Tirol
1981	5.371	2.686.991	17.771.714	29,9	54,9	75,6
1991	7.425	3.923.504	21.774.674	41,4	80,2	92,6
2001	17.943	4.895.042	23.503.160	100,0	100,0	100,0
2011	17.729	5.620.638	24.830.645	98,8	114,8	105,6
2021	-	34.502	712.998	-	0,7	3,0
2023	15.335	5.765.445	25.707.235	85,5	117,8	109,4

Quelle: AdTLR, Raumordnung und Statistik, Tourismusstatistik

Abbildung 8.1: Nächtigungsentwicklung im Winter

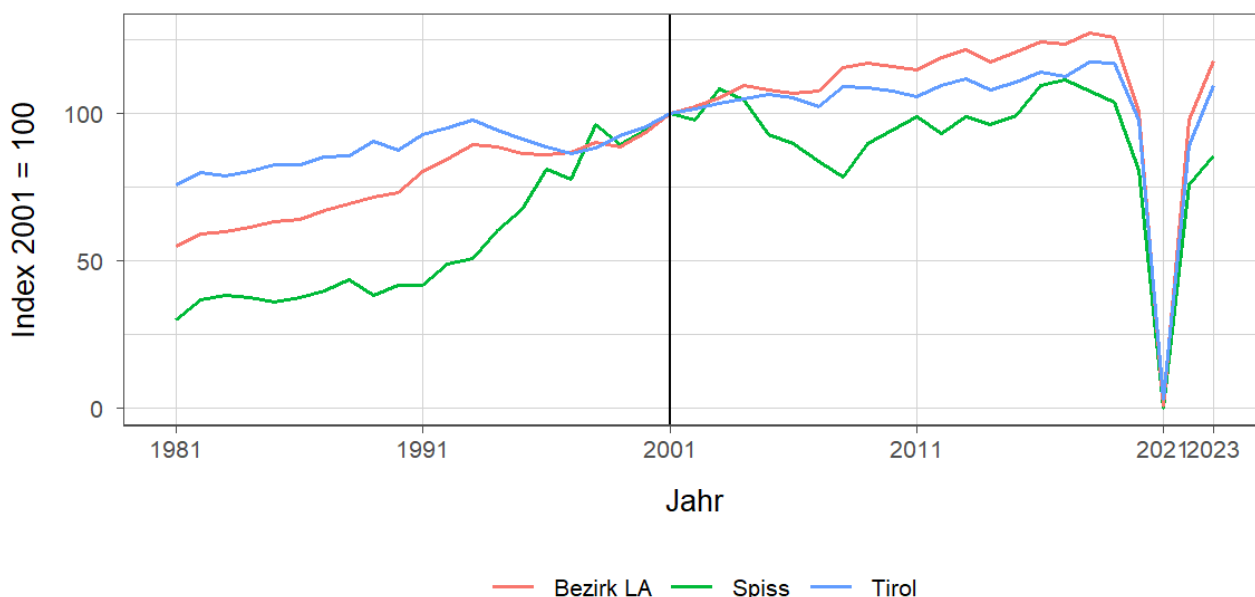


Tabelle 8.2: Nächtigungsentwicklung - Winter 2012 bis 2023

Jahr	Nächtigungen			Index 2012 = 100		
	Spiss	Bezirk LA	Tirol	Spiss	Bezirk LA	Tirol
2012	16.716	5.824.355	25.699.115	100,0	100,0	100,0
2013	17.712	5.950.176	26.220.929	106,0	102,2	102,0
2014	17.232	5.754.152	25.370.402	103,1	98,8	98,7
2015	17.817	5.913.482	25.960.806	106,6	101,5	101,0
2016	19.615	6.081.206	26.804.089	117,3	104,4	104,3
2017	19.974	6.052.991	26.463.873	119,5	103,9	103,0
2018	19.288	6.239.314	27.583.016	115,4	107,1	107,3
2019	18.625	6.164.816	27.485.847	111,4	105,8	107,0
2020	14.455	4.937.727	22.925.568	86,5	84,8	89,2
2021	-	34.502	712.998	-	0,6	2,8
2022	13.565	4.782.399	20.909.636	81,1	82,1	81,4
2023	15.335	5.765.445	25.707.235	91,7	99,0	100,0

Quelle: AdTLR, Raumordnung und Statistik, Tourismusstatistik

Tabelle 8.3: Nächtigungen nach Unterkunftsarten - Winter 2023

Kategorie	Nächtigungen			in %		
	Spiss	Bezirk LA	Tirol	Spiss	Bezirk LA	Tirol
Gewerblich	12.480	4.503.598	19.043.511	81,4	78,1	74,1
davon ***** / ****	-	2.009.858	8.849.552	-	34,9	34,4
***	G	733.666	3.912.344	G	12,7	15,2
** / *	G	444.395	2.302.416	G	7,7	9,0
Fewo gewerblich	4.771	1.315.679	3.979.199	31,1	22,8	15,5
Privat	-	150.151	814.588	-	2,6	3,2
Fewo privat	2.559	1.054.478	4.978.196	16,7	18,3	19,4
Campingplätze	-	23.664	412.652	-	0,4	1,6
Sonst. Unterkünfte	G	33.554	458.288	G	0,6	1,8
Gesamt	15.335	5.765.445	25.707.235	100,0	100,0	100,0

Quelle: Quelle: AdTLR, Raumordnung und Statistik, Tourismusstatistik

G = Geheim, da weniger als 3 Betriebe vorhanden

Tabelle 8.4: Nächtigungsentwicklung - Sommer seit 1981

Jahr	Nächtigungen			Index 2001 = 100		
	Spiss	Bezirk LA	Tirol	Spiss	Bezirk LA	Tirol
1981	4.386	1.743.790	23.095.058	76,7	105,7	135,8
1991	3.745	2.117.753	23.561.062	65,5	128,4	138,5
2001	5.717	1.649.017	17.006.337	100,0	100,0	100,0
2011	6.334	2.034.855	18.068.597	110,8	123,4	106,2
2021	5.801	2.363.761	19.865.249	101,5	143,3	116,8
2023	4.401	2.532.952	22.788.556	77,0	153,6	134,0

Quelle: AdTLR, Raumordnung und Statistik, Tourismusstatistik

Abbildung 8.2: Nächtigungsentwicklung im Sommer

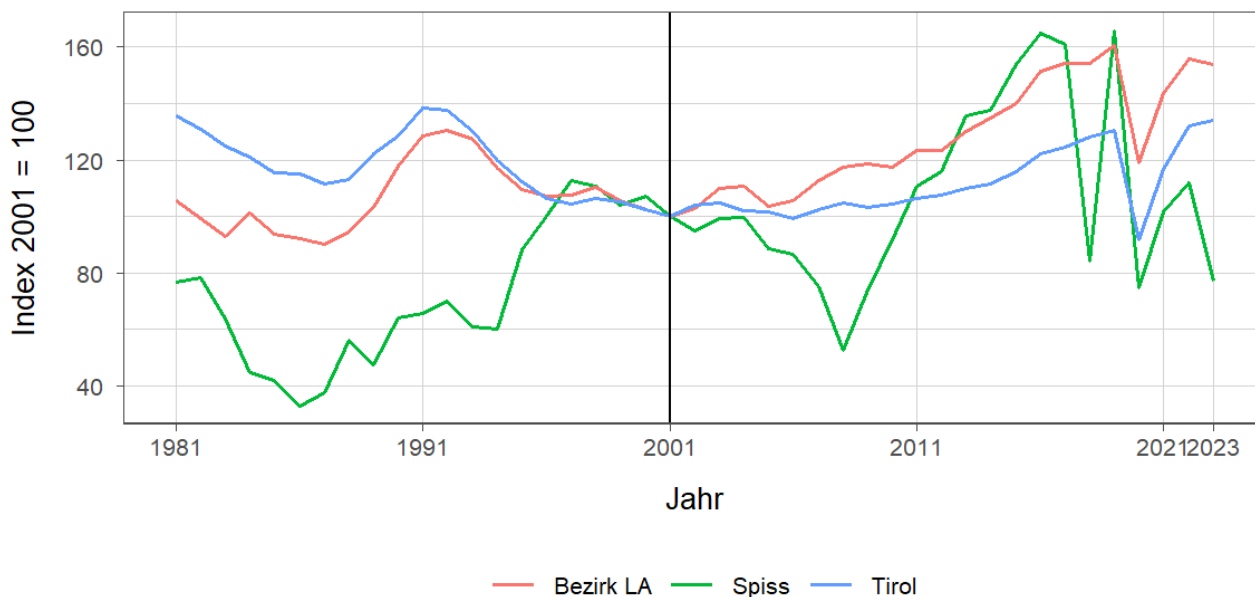


Tabelle 8.5: Nächtigungsentwicklung - Sommer 2012 bis 2023

Jahr	Nächtigungen			Index 2012 = 100		
	Spiss	Bezirk LA	Tirol	Spiss	Bezirk LA	Tirol
2012	6.614	2.036.982	18.325.187	100,0	100,0	100,0
2013	7.759	2.145.249	18.727.354	117,3	105,3	102,2
2014	7.863	2.220.389	18.959.548	118,9	109,0	103,5
2015	8.785	2.309.192	19.676.251	132,8	113,4	107,4
2016	9.425	2.499.613	20.796.138	142,5	122,7	113,5
2017	9.193	2.545.411	21.193.135	139,0	125,0	115,7
2018	4.806	2.544.619	21.806.765	72,7	124,9	119,0
2019	9.479	2.645.256	22.163.110	143,3	129,9	120,9
2020	4.283	1.961.598	15.580.308	64,8	96,3	85,0
2021	5.801	2.363.761	19.865.249	87,7	116,0	108,4
2022	6.387	2.565.979	22.448.264	96,6	126,0	122,5
2023	4.401	2.532.952	22.788.556	66,5	124,3	124,4

Quelle: AdTLR, Raumordnung und Statistik, Tourismusstatistik

Tabelle 8.6: Nächtigungen nach Unterkunftsarten - Sommer 2023

Kategorie	Nächtigungen			in %		
	Spiss	Bezirk LA	Tirol	Spiss	Bezirk LA	Tirol
Gewerblich	2.461	1.973.321	15.781.623	55,9	77,9	69,3
davon **** / ****	-	1.052.617	7.888.227	-	41,6	34,6
***	G	324.145	3.470.892	G	12,8	15,2
** / *	G	123.355	1.743.642	G	4,9	7,7
Fewo gewerblich	1.767	473.204	2.678.862	40,1	18,7	11,8
Privat	-	34.732	633.879	-	1,4	2,8
Fewo privat	1.494	368.449	3.615.238	33,9	14,5	15,9
Campingplätze	-	75.984	1.898.422	-	3,0	8,3
Sonst. Unterkünfte	G	80.466	859.394	G	3,2	3,8
Gesamt	4.401	2.532.952	22.788.556	100,0	100,0	100,0

Quelle: Quelle: AdTLR, Raumordnung und Statistik, Tourismusstatistik
 G = Geheim, da weniger als 3 Betriebe vorhanden

Abbildung 8.3: Nächtigungsentwicklung im Vergleich Winter zu Sommer

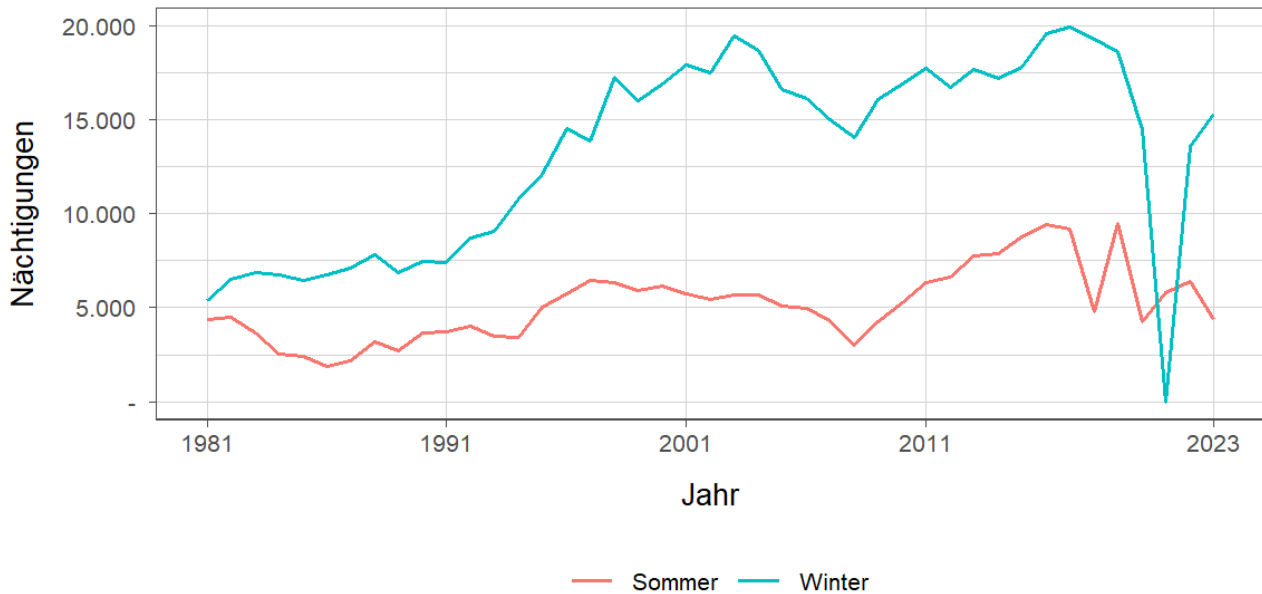


Tabelle 8.7: Betten - Winter 2023

Kategorie	Betten Winter			in %		
	Spiss	Bezirk LA	Tirol	Spiss	Bezirk LA	Tirol
Gewerblich	154	47.216	224.822	72,6	71,9	65,8
davon **** / ****	-	19.274	90.088	-	29,3	26,4
***	40	7.384	47.047	18,9	11,2	13,8
** / *	52	5.664	33.308	24,5	8,6	9,8
Fewo gewerblich	62	14.894	54.379	29,2	22,7	15,9
Privat	-	2.525	19.168	-	3,8	5,6
Fewo privat	52	14.800	84.979	24,5	22,5	24,9
Sonst. Unterkünfte	6	1.172	12.495	2,8	1,8	3,7
Gesamt	212	65.713	341.464	100,0	100,0	100,0

Quelle: Quelle: AdTLR, Raumordnung und Statistik, Tourismusstatistik
 G = Geheim, da weniger als 3 Betriebe vorhanden

Tabelle 8.8: Betten - Sommer 2023

Kategorie	Betten Sommer			in %		
	Spiss	Bezirk LA	Tirol	Spiss	Bezirk LA	Tirol
Gewerblich	116	44.214	217.717	63,7	71,3	64,6
davon ***** / ****	-	18.155	86.552	-	29,3	25,7
***	40	7.177	46.198	22,0	11,6	13,7
** / *	14	4.989	32.060	7,7	8,0	9,5
Fewo gewerblich	62	13.893	52.907	34,1	22,4	15,7
Privat	-	2.283	18.506	-	3,7	5,5
Fewo privat	60	13.762	82.554	33,0	22,2	24,5
Sonst. Unterkünfte	6	1.772	18.363	3,3	2,9	5,4
Gesamt	182	62.031	337.140	100,0	100,0	100,0

Quelle: Quelle: AdTLR, Raumordnung und Statistik, Tourismusstatistik

G = Geheim, da weniger als 3 Betriebe vorhanden

Tabelle 8.9: Auslastung 2023

Kategorie	Auslastung in % ¹					
	Spiss		Bezirk LA		Tirol	
	Winter	Sommer	Winter	Sommer	Winter	Sommer
Gewerblich	44,8	11,5	52,7	24,3	46,8	39,4
davon ***** / ****	NaN	NaN	57,6	31,5	54,3	49,5
***	G	G	54,9	24,5	45,9	40,8
** / *	G	G	43,3	13,4	38,2	29,6
Fewo gewerblich	42,5	15,5	48,8	18,5	40,4	27,5
Privat	NaN	NaN	32,9	8,3	23,5	18,6
Fewo privat	27,2	13,5	39,4	14,6	32,4	23,8
Sonst. Unterkünfte	G	G	15,8	24,7	20,3	25,4
Gesamt	40,0	13,1	48,3	21,5	40,9	33,7

Quelle: Quelle: AdTLR, Raumordnung und Statistik, Tourismusstatistik

¹ Winter: 100 Prozent entsprechen 181 (bzw. 182 im Schaltjahr) Vollbelegungstagen

Sommer: 100 Prozent entsprechen 184 Vollbelegungstagen

Aus Datenverfügbarkeitsgründen wurde die Auslastung mit der Bettenzahl des Vorjahres berechnet

G = Geheim, da weniger als 3 Betriebe vorhanden

9 Grundversorgung der Tiroler Bevölkerung

Tabelle 9.1: Einrichtungen zur Grundversorgung der Tiroler Bevölkerung 2023

Einrichtungen	Spiss	Bezirk LA	Tirol
Nahversorger	-	54	690
Verkaufsfläche der Nahversorger (in m ²)	-	27.378	356.831
Verkaufsfläche (in m ² /Einwohner)	-	1	0
Metzger	-	12	149
Baecker	-	21	374
Polizeiinspektion	-	8	78
Praktischer_Arzt	-	34	674
Zahnheilkunde	-	21	427
Apotheke	-	5	131
Hausapotheke	-	13	55
Altersheim	-	5	93
Postamt	-	2	37
Postpartner	-	10	114
Bankfiliale	-	33	409
Tankstelle	-	17	304
Kinderkrippe	-	22	310
Kindergarten	-	42	484
Hort	-	6	114
Volksschule	-	39	351
Mittelschule	-	10	106
Sonderschule	-	1	20
Poly	-	2	28
AHS	-	2	27

Quelle: Quelle: AdTLR, Raumordnung und Statistik, Tourismusstatistik, Erhebung zur Grundversorgung der Tiroler Bevölkerung

10 Gemeindefinanzen

Tabelle 10.1: Eigene Steuern ¹

Jahr	Steuern in Tsd. Euro			Index 2013 = 100		
	Spiss	Bezirk LA	Tirol	Spiss	Bezirk LA	Tirol
2013	19	20.547	352.594	100,0	100,0	100,0
2014	16	19.805	332.524	82,7	96,4	94,3
2015	16	21.349	345.545	83,2	103,9	98,0
2016	15	21.839	360.435	79,2	106,3	102,2
2017	17	22.891	373.058	90,9	111,4	105,8
2018	17	23.728	388.551	88,2	115,5	110,2
2019	18	25.095	405.946	92,7	122,1	115,1
2020	17	24.010	400.991	90,3	116,9	113,7
2021	16	20.612	400.778	83,6	100,3	113,7
2022	17	26.171	446.231	91,1	127,4	126,6

Quelle: AdTLR, Abt. Gemeinden, Die Finanzlage der Gemeinden Tirols

Tabelle 10.2: Eigene Steuern pro Einwohner

Jahr	Pro Einwohner in Euro			Index 2013 = 100		
	Spiss	Bezirk LA	Tirol	Spiss	Bezirk LA	Tirol
2013	152	468	488	100,0	100,0	100,0
2014	126	451	456	82,7	96,4	93,4
2015	135	483	467	88,8	103,2	95,7
2016	130	494	483	85,3	105,6	98,9
2017	153	516	497	100,4	110,2	101,7
2018	155	535	515	102,0	114,3	105,4
2019	171	565	536	112,4	120,8	109,7
2020	175	541	528	114,9	115,7	108,0
2021	160	463	525	105,4	99,0	107,4
2022	170	582	579	111,4	124,5	118,5

Quelle: AdTLR, Abt. Gemeinden, Die Finanzlage der Gemeinden Tirols

¹ Ausschließliche Gemeindeabgaben i. S. des Finanzausgleichsgesetzes (Grundsteuer A und B, Kommunalsteuer, Sonstige Steuern)

Abbildung 10.1: Entwicklung der Eigenen Steuern

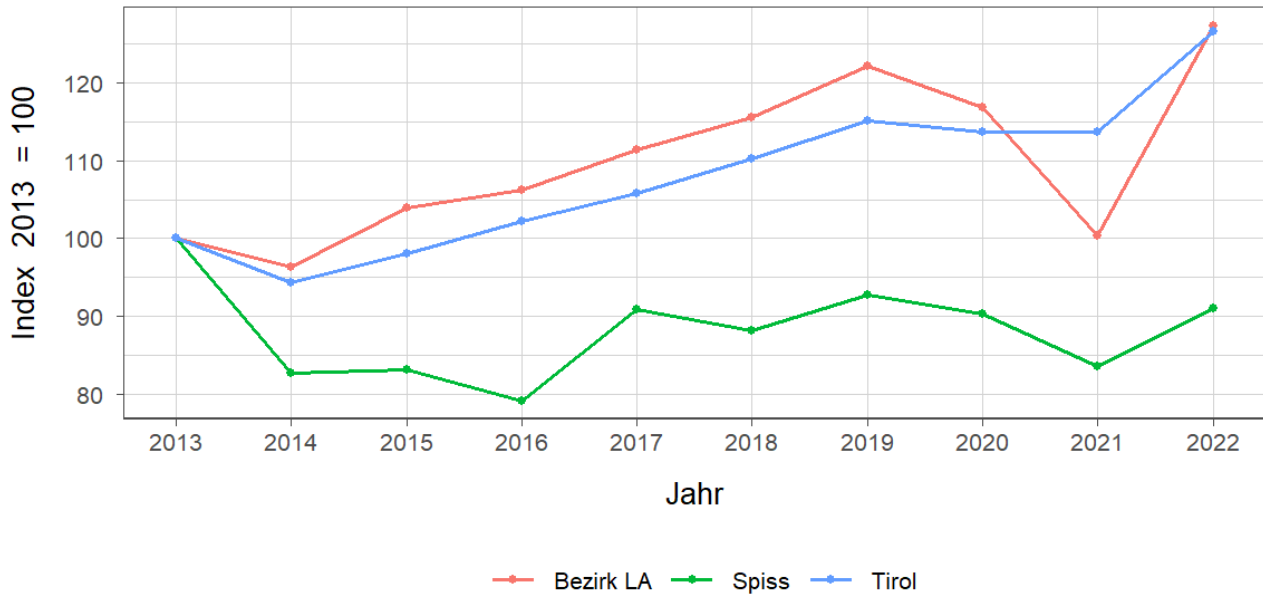


Tabelle 10.3: Abgabenertragsanteile ¹

Jahr	Abgabenertragsanteile in Tsd. Euro			Index 2013 = 100		
	Spiss	Bezirk LA	Tirol	Spiss	Bezirk LA	Tirol
2013	116	33.579	613.323	100,0	100,0	100,0
2014	121	41.816	696.908	103,7	124,5	113,6
2015	127	43.778	733.155	109,0	130,4	119,5
2016	128	44.334	751.116	110,3	132,0	122,5
2017	121	44.574	756.870	103,8	132,7	123,4
2018	128	46.321	792.641	109,6	137,9	129,2
2019	135	49.613	851.034	115,9	147,7	138,8
2020	115	45.350	777.780	98,4	135,1	126,8
2021	134	52.363	907.213	115,2	155,9	147,9
2022	135	58.424	1.031.610	115,9	174,0	168,2

Quelle: AdTLR, Abt. Gemeinden, Die Finanzlage der Gemeinden Tirols

Tabelle 10.4: Abgabenertragsanteile pro Einwohner

Jahr	Pro Einwohner in Euro			Index 2013 = 100		
	Spiss	Bezirk LA	Tirol	Spiss	Bezirk LA	Tirol
2013	924	765	849	100,0	100,0	100,0
2014	958	953	956	103,7	124,6	112,6
2015	1.076	991	992	116,4	129,5	116,8
2016	1.098	1.003	1.007	118,8	131,1	118,5
2017	1.060	1.004	1.008	114,7	131,3	118,6
2018	1.171	1.044	1.050	126,7	136,5	123,6
2019	1.298	1.118	1.123	140,5	146,1	132,2
2020	1.157	1.023	1.023	125,2	133,7	120,5
2021	1.342	1.177	1.187	145,2	153,9	139,8
2022	1.310	1.300	1.337	141,8	170,0	157,5

Quelle: AdTLR, Abt. Gemeinden, Die Finanzlage der Gemeinden Tirols

¹ Anteile der Gemeinden an den gemeinschaftlichen Bundesabgaben lt. Finanzausgleichsgesetzes

Abbildung 10.2: Entwicklung der Abgabenertragsanteile

