

Regionsprofil Statistik 2023

Gaimberg

Gemeinde 70708



Übergeordneter Planungsverband der Gemeinde

Planungsverband	Einwohner
Lienzer Talboden	28.407

Impressum

Titel	Regionsprofil Statistik 2023 - Gaimberg - Gemeinde 70708
Ausgabe	1. Ausgabe
Datum	16. Februar 2024
Herausgeber	Amt der Tiroler Landesregierung Abteilung Raumordnung und Statistik Landesstatistik Tirol
Bearbeitung	MMag. Mario Stadler
Redaktion	Mag. Manfred Kaiser
Adresse	Landhaus 2 Heiliggeiststraße 7-9 6020 Innsbruck
Telefon	0043-512-508-3632
Email	raumordnung.statistik@tirol.gv.at
Website	https://www.tirol.gv.at/statistik



Anmerkungen

Nachdruck - auch auszugsweise - ist nur mit Quellenangabe gestattet.

Wenn bei Begriffen, die sich auf Personengruppen beziehen, nur die männliche Form gewählt wurde, so ist dies nicht geschlechtsspezifisch gemeint, sondern geschah ausschließlich aus Gründen der besseren Lesbarkeit.

Inhaltsverzeichnis

Tabellenverzeichnis	iv
Abbildungsverzeichnis	v
1 Flächen	1
2 Naturschutzgebiete	2
3 Bauentwicklung	3
4 Wohnbevölkerung	5
5 Privathaushalte	8
6 Wirtschaft und Beschäftigung	9
7 Land- und Forstwirtschaft	11
8 Tourismus	13
9 Grundversorgung der Tiroler Bevölkerung	18
10 Gemeindefinanzen	19

Tabellenverzeichnis

1.1 Flächennutzung 2023	1
1.2 Widmungsbestand 2022	1
2.1 Naturschutz 2023	2
3.1 Anzahl der Gebäude 2023	3
3.2 Überwiegende Gebäudenutzung 2023	3
3.3 Anzahl der Wohnungen 2023	4
4.1 Anzahl und Entwicklung der Wohnbevölkerung	5
4.2 Altersstruktur 2023	5
4.3 Höchste abgeschlossene Ausbildung 2021	6
4.4 Veränderung der Wohnbevölkerung seit 1961 - Volkszählung bzw. Registerzählung	6
4.5 Veränderung der Wohnbevölkerung - Bevölkerungsregister	6
4.6 Wanderungen	7
4.7 Geburten und Sterbefälle	7
5.1 Anzahl und Entwicklung der Privathaushalte	8
5.2 Durchschnittliche Haushaltsgröße	8
5.3 Anzahl und Entwicklung der Einpersonenhaushalte	8
6.1 Erwerbstätige am Arbeitsort (gesamt)	9
6.2 Erwerbstätige am Arbeitsort nach wirtschaftlicher Zugehörigkeit	9
6.3 Erwerbstätige am Wohn- und Arbeitsort	10
6.4 Berufspendler	10
7.1 Anzahl und Entwicklung der Land- und Forstwirtschaftlichen Betriebe	11
7.2 Betriebe nach Erwerbsart 2020	11
7.3 Betriebe mit Erschwernispunkten 2020	12
8.1 Nächtigungsentwicklung - Winter seit 1981	13
8.2 Nächtigungsentwicklung - Winter 2012 bis 2023	13
8.3 Nächtigungen nach Unterkunftsarten - Winter 2023	14
8.4 Nächtigungsentwicklung - Sommer seit 1981	14
8.5 Nächtigungsentwicklung - Sommer 2012 bis 2023	15
8.6 Nächtigungen nach Unterkunftsarten - Sommer 2023	15
8.7 Betten - Winter 2023	16
8.8 Betten - Sommer 2023	17
8.9 Auslastung 2023	17
9.1 Einrichtungen zur Grundversorgung der Tiroler Bevölkerung 2023	18
10.1 Eigene Steuern ¹	19
10.2 Eigene Steuern pro Einwohner	19
10.3 Abgabenertragsanteile ¹	20
10.4 Abgabenertragsanteile pro Einwohner	20

Abbildungsverzeichnis

3.1 Entwicklung der Anzahl an Gebäuden	3
4.1 Entwicklung der Wohnbevölkerung	5
6.1 Entwicklung der Erwerbstätigen am Arbeitsort	9
7.1 Entwicklung der Anzahl an land- und forstwirtschaftlichen Betrieben	11
8.1 Nächtigungsentwicklung im Winter	13
8.2 Nächtigungsentwicklung im Sommer	15
8.3 Nächtigungsentwicklung im Vergleich Winter zu Sommer	16
10.1 Entwicklung der Eigenen Steuern	20
10.2 Entwicklung der Abgabenertragsanteile	21

1 Flächen

Tabelle 1.1: Flächennutzung 2023

Flächenart in km ²	Gaimberg	Bezirk LI	Tirol
Fläche	7,3	2.020,1	12.648,4
Dauersiedlungsraum	2,7	175,7	1.573,0
Anteil am Dauersiedlungsraum	37,0	8,7	12,4

Quelle: Bundesamt für Eich- und Vermessungswesen

Tabelle 1.2: Widmungsbestand 2022

Widmungskategorie	Fläche in ha	m ² / Einwohner			Anteil am DSR in %		
		Gaimberg	Bezirk LI	Tirol	Gaimberg	Bezirk LI	Tirol
Bauland und Sonderflächen ¹	27,3	310,4	366,3	293,1	10,2	10,2	14,4
Wohngebiete	20,1						
Mischgebiete	3,7						
Gewerbe- und Industriegebiete	0,3						
Baulandähnliche Sonderflächen	3,2						
Landwirtschaftliche Sonderflächen	2,0						

Quelle: AdTLR, Abt. Raumordnung und Statistik

¹ ausgenommen freilandähnliche Sonderflächen und landwirtschaftliche Sonderflächen

DSR = Dauersiedlungsraum

2 Naturschutzgebiete

Tabelle 2.1: Naturschutz 2023

Schutzgebiete	Fläche in ha	Anteil an Gesamtfläche in %	Anteil der Schutzgebiete an der Gesamtfläche in %	
			Gaimberg	Bezirk LI Tirol
Nationalpark Kernzonen	-	-	17,2	2,7
Nationalpark Außenzonen	-	-	13,1	2,1
Naturschutzgebiete	-	-	-	5,9
Landschaftsschutzgebiete	-	-	0,2	5,3
Geschützte Landschaftsteile	-	-	-	0,1
Ruhegebiete	-	-	-	10,8
Sonderschutzgebiete	-	-	-	0,0
Schutzgebiete insgesamt	-	-	30,5	26,9

Quelle: AdTLR, Abt. Umweltschutz

3 Bauentwicklung

Tabelle 3.1: Anzahl der Gebäude 2023

Jahr	Gebäude			Index 2001 = 100		
	Gaimberg	Bezirk LI	Tirol	Gaimberg	Bezirk LI	Tirol
1971	165	7.861	91.331	57,9	61,1	56,6
1981	200	9.481	116.875	70,2	73,7	72,5
1991	238	10.933	138.537	83,5	85,0	85,9
2001	285	12.858	161.261	100,0	100,0	100,0
2011	312	14.074	177.745	109,5	109,5	110,2
2021	333	15.265	193.876	116,8	118,7	120,2
2023	362	16.860	213.503	127,0	131,1	132,4

Quelle: Statistik Austria, Gebäude und Wohnungsregister

Abbildung 3.1: Entwicklung der Anzahl an Gebäuden

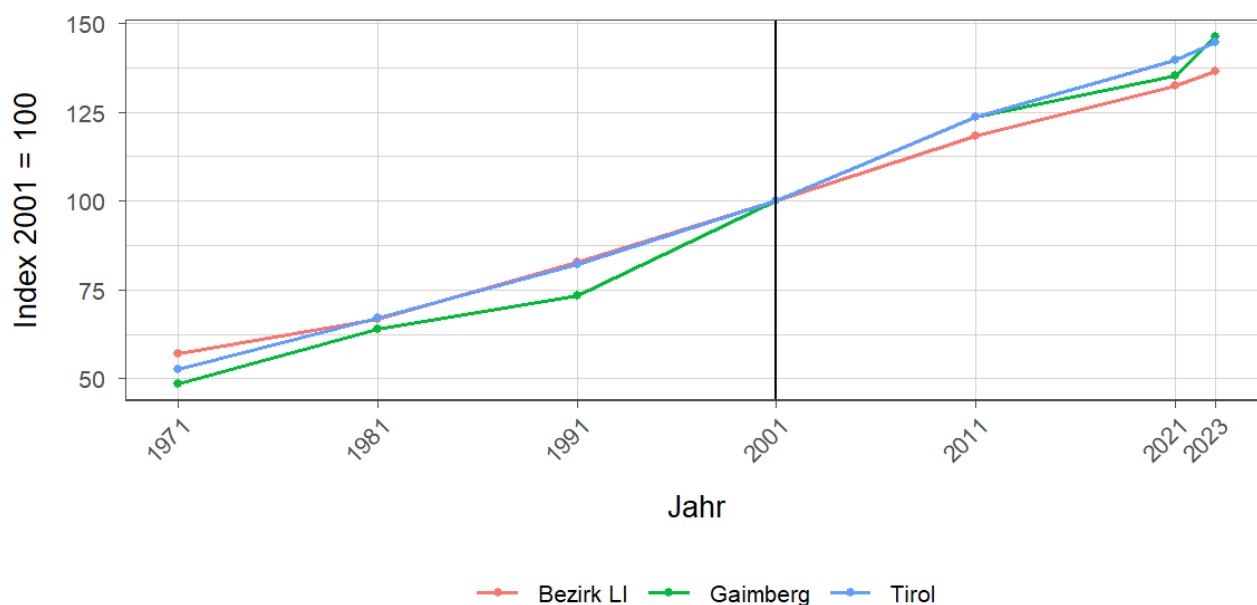


Tabelle 3.2: Überwiegende Gebäudenutzung 2023

Gebäudenutzung	Anzahl	Anzahl an allen Gebäuden in %		
	Gaimberg	Bezirk LI	Tirol	
Gebäude mit einer Wohnung	246	68,0	55,3	45,2
Gebäude mit zwei oder mehr Wohnungen	85	23,5	24,5	34,7
Wohngebäude von Gemeinschaften	-	-	0,1	0,3
Hotels und ähnliche Gebäude	6	1,7	3,4	4,1
Andere Gebäude ¹	25	6,9	16,7	15,7

Quelle: Statistik Austria, Gebäude und Wohnungsregister

¹ umfasst Bürogebäude, Gebäude des Groß- oder Einzelhandels, Gebäude des Verkehrs- oder Nachrichtenwesens, Werkstätten, Industrie- oder Lagerhallen, Gebäude für Kultur- und Freizeitzwecke sowie des Bildungs- und Gesundheitswesens, Gebäude mit sonstiger Nutzung.

Tabelle 3.3: Anzahl der Wohnungen 2023

Jahr	Wohnungen			Index 2001 = 100		
	Gaimberg	Bezirk LI	Tirol	Gaimberg	Bezirk LI	Tirol
1971	175	10.791	160.196	48,6	56,9	52,8
1981	230	12.675	203.762	63,9	66,8	67,1
1991	264	15.679	249.774	73,3	82,7	82,3
2001	360	18.967	303.632	100,0	100,0	100,0
2011	445	22.423	375.583	123,6	118,2	123,7
2021	487	25.122	423.796	135,3	132,5	139,6
2023	526	25.866	439.539	146,1	136,4	144,8

Quelle: Statistik Austria, Gebäude und Wohnungsregister

4 Wohnbevölkerung

Tabelle 4.1: Anzahl und Entwicklung der Wohnbevölkerung

Jahr	Personen			Index 2001 = 100		
	Gaimberg	Bezirk LI	Tirol	Gaimberg	Bezirk LI	Tirol
1961	492	41.123	462.899	64,1	81,6	68,7
1971	617	45.569	540.771	80,4	90,4	80,3
1981	709	47.494	586.663	92,4	94,2	87,1
1991	707	48.338	631.410	92,2	95,9	93,8
2001	767	50.404	673.504	100,0	100,0	100,0
2011	838	49.319	709.319	109,3	97,8	105,3
2021	890	48.872	762.652	116,0	97,0	113,2
2023	880	48.854	771.304	114,7	96,9	114,5

Quelle: Statistik Austria, (bis inkl. 2001) Volkszählung, (ab 2011) Registerzählung

Abbildung 4.1: Entwicklung der Wohnbevölkerung

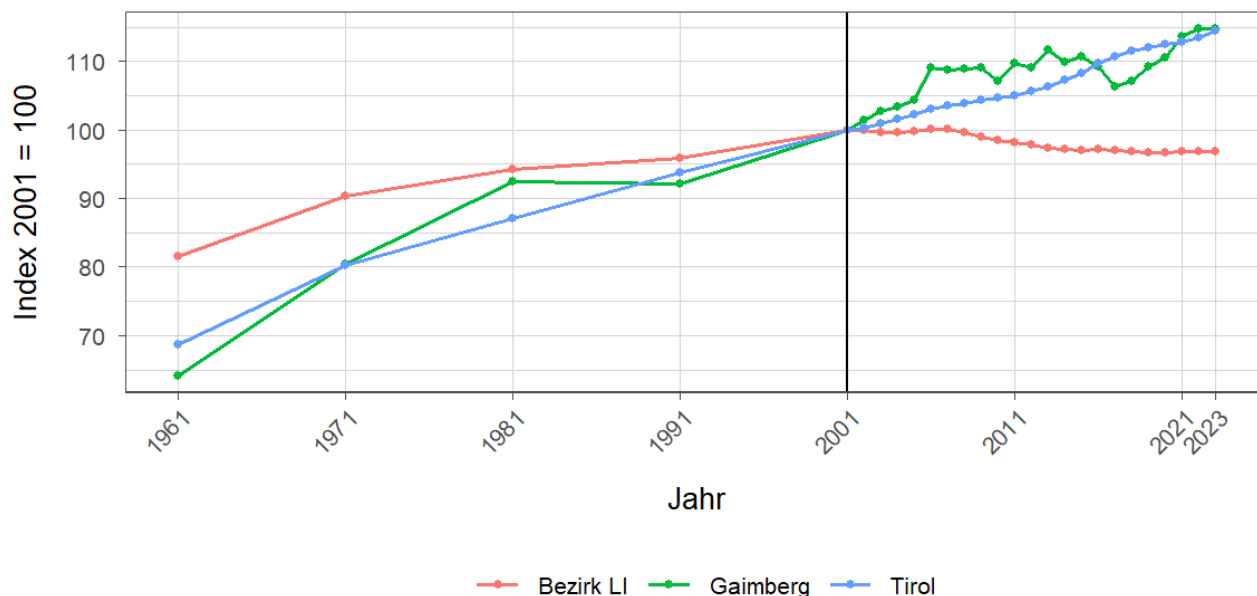


Tabelle 4.2: Altersstruktur 2023

Alter	Personen			in % der Wohnbevölkerung		
	Gaimberg	Bezirk LI	Tirol	Gaimberg	Bezirk LI	Tirol
unter 15	134	7.027	112.127	15,2	14,4	14,5
15 bis 64	563	31.389	512.918	64,0	64,3	66,5
65 oder älter	183	10.438	146.259	20,8	21,4	19,0

Quelle: Statistik Austria, (bis inkl. 2001) Volkszählung, (ab 2011) Bevölkerungsregister

Tabelle 4.3: Höchste abgeschlossene Ausbildung 2021

Bildung	Personen			in % der Wohnbevölkerung im Alter von 15 u. mehr Jahren		
	Gaimberg	Bezirk LI	Tirol	Gaimberg	Bezirk LI	Tirol
Pflichtschule	130	9.252	159.879	17,4	22,1	24,5
Lehrabschluss	274	15.260	212.344	36,6	36,5	32,6
Berufsbild. mittlere S.	152	8.358	98.123	20,3	20,0	15,1
Allg. bild. höhere S.	27	1.525	36.447	3,6	3,6	5,6
Berufsbild. höhere S.	64	3.043	48.281	8,5	7,3	7,4
Kolleg	2	263	4.370	0,3	0,6	0,7
Akademie	15	929	13.080	2,0	2,2	2,0
Hochschule	85	3.202	79.173	11,3	7,7	12,1

Quelle: Statistik Austria, Abgestimmte Erwerbsstatistik

Tabelle 4.4: Veränderung der Wohnbevölkerung seit 1961 - Volkszählung bzw. Registerzählung

Jahr	Insgesamt	Wanderungs- saldo	Geburten- bilanz	in % der Wohnbevölkerung 1961		
				Insgesamt	Wanderungs- saldo	Geburten- bilanz
1961/1971	125	35	90	25,4	7,1	18,3
1971/1981	92	30	62	18,7	6,1	12,6
1981/1991	-2	-54	52	-0,4	-11,0	10,6
1991/2001	60	26	34	12,2	5,3	6,9
2001/2011	71	36	35	14,4	7,3	7,1
2011/2021	52	26	26	10,6	5,3	5,3

Quelle: Statistik Austria, Volkszählung bzw. Bevölkerungsregister

Tabelle 4.5: Veränderung der Wohnbevölkerung - Bevölkerungsregister

Jahr	Insgesamt	Wanderungs- saldo	Geburten- bilanz	jährliche Veränderung in %		
				Insgesamt	Wanderungs- saldo	Geburten- bilanz
2016	-23	-21	-2	-2,7	-2,5	-0,2
2017	8	5	3	1,0	0,6	0,4
2018	15	14	1	1,8	1,7	0,1
2019	12	10	2	1,4	1,2	0,2
2020	25	21	4	2,9	2,5	0,5
2021	5	-	5	0,6	-	0,6
2022	-	-3	3	-	-0,3	0,3
2016/2022	42	26	16	4,9	3,1	1,9

Quelle: Statistik Austria, Bevölkerungsregister

Tabelle 4.6: Wanderungen

Jahr	Personen			jährliche Veränderung in %		
	Zuzüge	Wegzüge	Saldo	Zuzüge	Wegzüge	Saldo
2016	28	49	-21	3,3	5,8	-2,5
2017	35	30	5	4,3	3,7	0,6
2018	62	48	14	7,5	5,8	1,7
2019	44	34	10	5,3	4,1	1,2
2020	49	28	21	5,8	3,3	2,5
2021	45	45	-	5,2	5,2	-
2022	47	50	-3	5,3	5,7	-0,3
2016/2022	310	284	26	36,5	33,5	3,1

Quelle: Statistik Austria, Wanderungsstatistik

Tabelle 4.7: Geburten und Sterbefälle

Jahr	Personen			jährliche Veränderung in %		
	Geburten	Sterbefällr	Saldo	Geburten	Sterbefällr	Saldo
2016	1	3	-2	0,1	0,4	-0,2
2017	12	9	3	1,5	1,1	0,4
2018	4	3	1	0,5	0,4	0,1
2019	10	8	2	1,2	1,0	0,2
2020	7	3	4	0,8	0,4	0,5
2021	12	7	5	1,4	0,8	0,6
2022	9	6	3	1,0	0,7	0,3
2016/2022	55	39	16	6,5	4,6	1,9

Quelle: Statistik Austria, Natürliche Bevölkerungsbewegung

5 Privathaushalte

Tabelle 5.1: Anzahl und Entwicklung der Privathaushalte

Jahr	Haushalte			Index 2001 = 100		
	Gaimberg	Bezirk LI	Tirol	Gaimberg	Bezirk LI	Tirol
1961	93	8.882	123.705	37,2	52,4	47,5
1971	122	10.281	157.267	48,8	60,7	60,3
1981	160	11.889	188.898	64,0	70,2	72,5
1991	197	14.206	219.783	78,8	83,9	84,3
2001	250	16.939	260.660	100,0	100,0	100,0
2011	310	18.667	296.712	124,0	110,2	113,8
2021	368	20.544	334.096	147,2	121,3	128,2

Quelle: Statistik Austria, Volkszählung bzw. Registerzählung, Abgestimmte Erwerbsstatistik

Tabelle 5.2: Durchschnittliche Haushaltsgröße

Jahr	Personen pro Haushalte		
	Gaimberg	Bezirk LI	Tirol
1961	5,3	4,6	3,7
1971	5,1	4,4	3,4
1981	4,4	4,0	3,1
1991	3,6	3,4	2,8
2001	3,1	3,0	2,6
2011	2,7	2,6	2,4
2021	2,4	2,4	2,2

Quelle: Statistik Austria, Volkszählung bzw. Registerzählung, Abgestimmte Erwerbsstatistik

Tabelle 5.3: Anzahl und Entwicklung der Einpersonenhaushalte

Jahr	Haushalte			in % der Privathaushalte		
	Gaimberg	Bezirk LI	Tirol	Gaimberg	Bezirk LI	Tirol
1961	6	1.039	16.090	6,5	11,7	13,0
1971	15	1.444	31.826	12,3	14,0	20,2
1981	14	2.002	44.728	8,8	16,8	23,7
1991	26	2.892	55.078	13,2	20,4	25,1
2001	56	4.228	77.310	22,4	25,0	29,7
2011	69	5.605	100.474	22,3	30,0	33,9
2021	106	7.135	121.247	28,8	34,7	36,3

Quelle: Quelle: Statistik Austria, Volkszählung bzw. Registerzählung, Abgestimmte Erwerbsstatistik

6 Wirtschaft und Beschäftigung

Tabelle 6.1: Erwerbstätige am Arbeitsort (gesamt)

Jahr	Personen			Index 2001 = 100		
	Gaimberg	Bezirk LI	Tirol	Gaimberg	Bezirk LI	Tirol
1961	177	17.253	210.522	101,1	91,8	69,6
1971	147	14.964	207.802	84,0	79,6	68,7
1981	132	16.603	243.508	75,4	88,3	80,6
1991	153	17.578	272.092	87,4	93,5	90,0
2001	175	18.799	302.291	100,0	100,0	100,0
2011	180	20.677	328.424	102,9	110,0	108,6
2021	200	22.358	373.489	114,3	118,9	123,6

Quelle: Statistik Austria, Volkszählung bzw. Registerzählung

Abbildung 6.1: Entwicklung der Erwerbstätigen am Arbeitsort

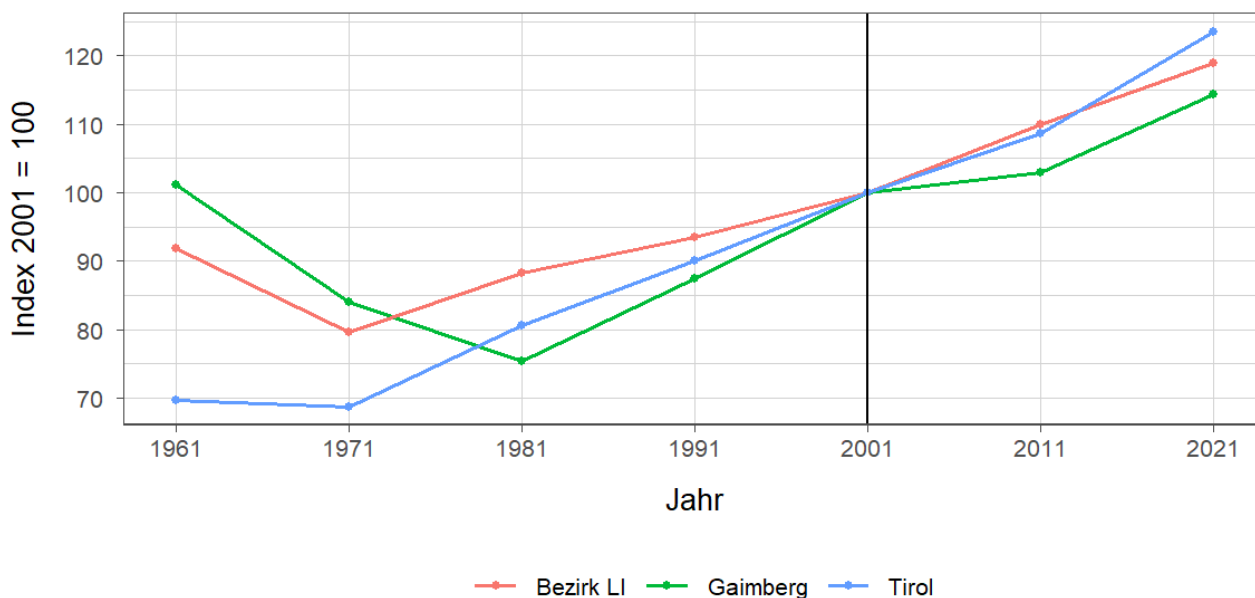


Tabelle 6.2: Erwerbstätige am Arbeitsort nach wirtschaftlicher Zugehörigkeit

Jahr	gesamt	Land- und Forstwirtschaft	Gewerbe und Industrie	darunter Bauwesen	Dienstleistungen	darunter Begerbergs- und Gaststättenwesen
1961	177	139	12	9	26	13
1971	147	90	29	23	28	8
1981	132	62	25	17	45	13
1991	153	38	55	45	60	23
2001	175	33	56	52	86	24
2011	180	28	73	65	79	15
2021	200	21	63	56	116	31

Quelle: Statistik Austria, Volkszählung bzw. Registerzählung, Abgestimmte Erwerbsstatistik

Tabelle 6.3: Erwerbstätige am Wohn- und Arbeitsort

Jahr	am Wohnort		am Arbeitsort	
	weiblich	männlich	weiblich	männlich
1961	-	-	90	87
1971	86	140	61	86
1981	117	191	57	75
1991	107	180	60	93
2001	123	190	63	112
2011	174	219	61	119
2021	201	237	78	122

Quelle: Quelle: Statistik Austria, Volkszählung bzw. Registerzählung, Abgestimmte Erwerbsstatistik

Tabelle 6.4: Berufspendler

Jahr	Gemeinde- einpendler	Gemeinde- binnenpendler	Gemeinde- auspendler	Pendler- saldo absolut	Index des Pendler- saldos ¹
1961	6	-	72	-66	73
1971	32	15	111	-79	65
1981	28	14	204	-176	43
1991	68	19	202	-134	53
2001	102	17	240	-138	56
2011	98	22	311	-213	46
2021	123	18	361	-238	46

Quelle: Quelle: Statistik Austria, Volkszählung bzw. Registerzählung, Abgestimmte Erwerbsstatistik

¹ = (Erwerbstätige am Arbeitsort / Erwerbstätige am Wohnort)*100

Ein Wert unter 100: Zahl der Auspendler aus den Gemeinden in einer Region überwiegt

Ein Wert über 100: Zahl der Einpendler in Gemeinden einer Region überwiegt

Gemeindeeinpendler, Gemeindeauspendler: Personen, deren Wohn- und Arbeitsort in verschiedenen Gemeinden liegen, also Personen, die über Gemeindegrenzen hinweg pendeln.

Erwerbstätige: Personen ab 15 Jahren, die einer bezahlten Tätigkeit von mindestens einer Wochenstunde nachgehen, Selbständige und mithelfende Familienangehörige, Präsenz- und Zivildienstler sind eingeschlossen, Personen in Karenz werden nicht berücksichtigt.

7 Land- und Forstwirtschaft

Tabelle 7.1: Anzahl und Entwicklung der Land- und Forstwirtschaftlichen Betriebe

Jahr	Betriebe			Index 1999 = 100		
	Gaimberg	Bezirk LI	Tirol	Gaimberg	Bezirk LI	Tirol
1960	60	3.080	25.365	130,4	111,7	139,1
1970	61	3.050	23.600	132,6	110,6	129,4
1980	51	2.781	20.913	110,9	100,8	114,7
1990	52	2.846	19.739	113,0	103,2	108,2
1999	46	2.758	18.238	100,0	100,0	100,0
2010	44	2.545	16.215	95,7	92,3	88,9
2020	41	2.376	14.215	89,1	86,1	77,9

Quelle: Statistik Austria, Land- und Forstwirtschaftliche Betriebszählung bzw. Agrarstrukturerhebung

Abbildung 7.1: Entwicklung der Anzahl an land- und forstwirtschaftlichen Betrieben

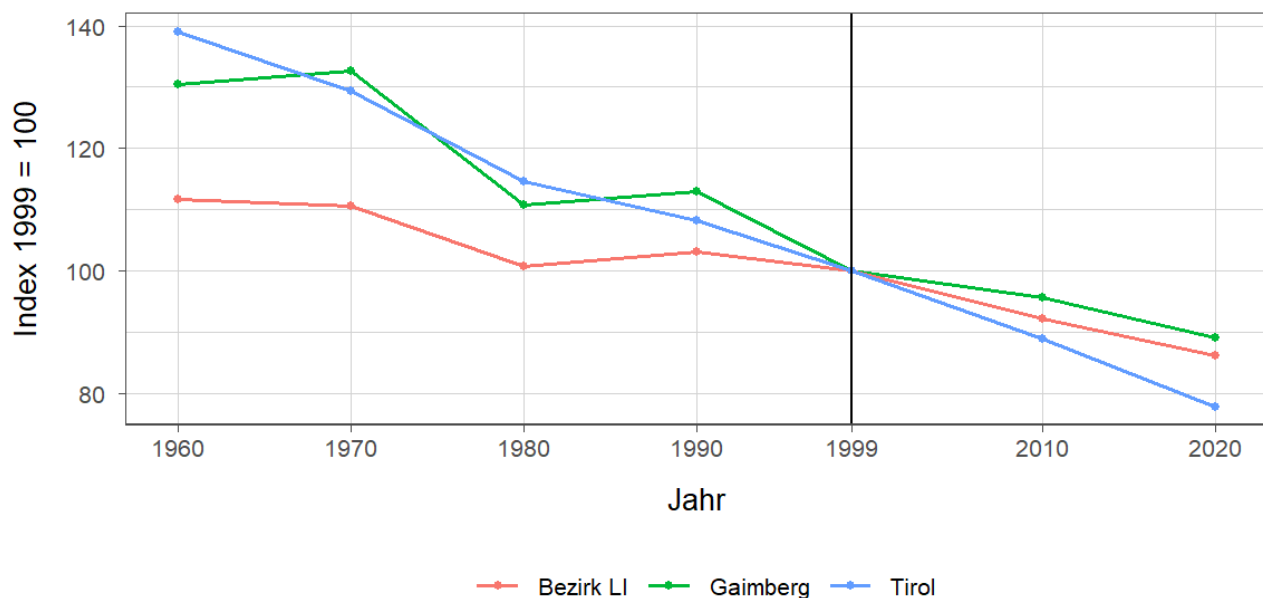


Tabelle 7.2: Betriebe nach Erwerbsart 2020

Erwerbsart	Betriebe			Anteil an allen Betrieben in %		
	Gaimberg	Bezirk LI	Tirol	Gaimberg	Bezirk LI	Tirol
Haupterwerb	18	755	4.749	43,9	31,8	33,4
Nebenerwerb	20	1.272	7.916	48,8	53,5	55,7
Pers.Gem.	-	69	322	-	2,9	2,3
jur. Person	3	280	1.228	7,3	11,8	8,6

Quelle: Statistik Austria, Agrarstrukturerhebung

Pers.Gem: Personengemeinschaften

jur. Person: Juristische Personen

Tabelle 7.3: Betriebe mit Erschwernispunkten 2020

EP-GR ¹	Betriebe			Anteil an allen Betrieben in %		
	Gaimberg	Bezirk LI	Tirol	Gaimberg	Bezirk LI	Tirol
EP-GR 1	5	151	2.015	12,2	6,4	14,2
EP-GR 2	8	212	2.268	19,5	8,9	16,0
EP-GR 3	7	372	2.265	17,1	15,7	15,9
EP-GR 4	9	699	2.803	22,0	29,4	19,7
keine Erschwernis	12	942	4.864	29,3	39,6	34,2

Quelle: Quelle: Statistik Austria, Agrarstrukturerhebung

¹ Zuordnung der Betriebe nach Erschwernispunkten

Bei der Agrarstrukturerhebung 2020 wurden analog zum Grünen Bericht die Betriebe nach ihren Erschwernispunkten den Erschwernispunktgruppen (EP-Gruppe 1 bis 4) zugeordnet. Die Erschwernispunkte-Gruppen (EP-Gruppen) setzen sich wie folgt zusammen:

EP-Gruppe 1: 5 bis 90 Erschwernispunkte

EP-Gruppe 2: 91 bis 180 Erschwernispunkte

EP-Gruppe 3: 181 bis 270 Erschwernispunkte

EP-Gruppe 4: über 270 (bis maximal 540) Erschwernispunkte

Die Zuordnung der Erschwernispunkte wird im Rahmen des jährlichen Mehrfachantrag-Flächen durchgeführt. Das System der Erschwernispunktgruppen (EP-Gruppen) ist nur bedingt mit den bisherigen Systemen der Einteilung bergbäuerlicher Betriebe bzw. Erschwernisbeurteilung vergleichbar. Betriebe mit weniger als 5 Erschwernispunkten werden in der in der Gruppe „Ohne Erschwernis“ ausgewiesen.

8 Tourismus

Tabelle 8.1: Nächtigungsentwicklung - Winter seit 1981

Jahr	Nächtigungen			Index 2001 = 100		
	Gaimberg	Bezirk LI	Tirol	Gaimberg	Bezirk LI	Tirol
1981	13.108	612.162	17.771.714	72,0	73,6	75,6
1991	13.091	789.680	21.774.674	71,9	95,0	92,6
2001	18.209	831.620	23.503.160	100,0	100,0	100,0
2011	16.343	835.557	24.830.645	89,8	100,5	105,6
2021	1.570	63.150	712.998	8,6	7,6	3,0
2023	17.913	886.224	25.707.235	98,4	106,6	109,4

Quelle: AdTLR, Raumordnung und Statistik, Tourismusstatistik

Abbildung 8.1: Nächtigungsentwicklung im Winter

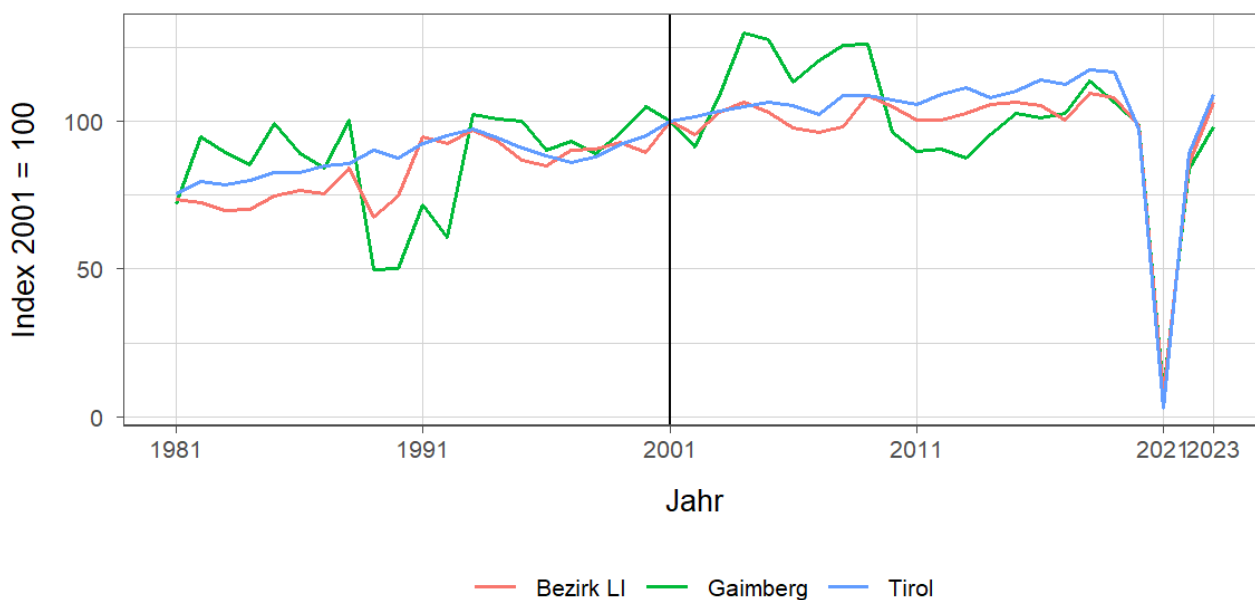


Tabelle 8.2: Nächtigungsentwicklung - Winter 2012 bis 2023

Jahr	Nächtigungen			Index 2012 = 100		
	Gaimberg	Bezirk LI	Tirol	Gaimberg	Bezirk LI	Tirol
2012	16.522	837.087	25.699.115	100,0	100,0	100,0
2013	15.962	854.769	26.220.929	96,6	102,1	102,0
2014	17.427	878.760	25.370.402	105,5	105,0	98,7
2015	18.749	885.784	25.960.806	113,5	105,8	101,0
2016	18.412	877.061	26.804.089	111,4	104,8	104,3
2017	18.746	837.114	26.463.873	113,5	100,0	103,0
2018	20.714	910.228	27.583.016	125,4	108,7	107,3
2019	19.415	898.843	27.485.847	117,5	107,4	107,0
2020	18.021	821.573	22.925.568	109,1	98,1	89,2
2021	1.570	63.150	712.998	9,5	7,5	2,8
2022	15.289	713.975	20.909.636	92,5	85,3	81,4
2023	17.913	886.224	25.707.235	108,4	105,9	100,0

Quelle: AdTLR, Raumordnung und Statistik, Tourismusstatistik

Tabelle 8.3: Nächtigungen nach Unterkunftsarten - Winter 2023

Kategorie	Nächtigungen			in %		
	Gaimberg	Bezirk LI	Tirol	Gaimberg	Bezirk LI	Tirol
Gewerblich	14.827	664.044	19.043.511	82,8	74,9	74,1
davon ***** / ****	G	236.589	8.849.552	G	26,7	34,4
***	-	192.950	3.912.344	-	21,8	15,2
** / *	G	117.846	2.302.416	G	13,3	9,0
Fewo gewerblich	3.349	116.659	3.979.199	18,7	13,2	15,5
Privat	G	28.667	814.588	G	3,2	3,2
Fewo privat	2.216	144.730	4.978.196	12,4	16,3	19,4
Campingplätze	-	5.171	412.652	-	0,6	1,6
Sonst. Unterkünfte	719	43.612	458.288	4,0	4,9	1,8
Gesamt	17.913	886.224	25.707.235	100,0	100,0	100,0

Quelle: Quelle: AdTLR, Raumordnung und Statistik, Tourismusstatistik

G = Geheim, da weniger als 3 Betriebe vorhanden

Tabelle 8.4: Nächtigungsentwicklung - Sommer seit 1981

Jahr	Nächtigungen			Index 2001 = 100		
	Gaimberg	Bezirk LI	Tirol	Gaimberg	Bezirk LI	Tirol
1981	16.371	1.647.824	23.095.058	105,5	147,6	135,8
1991	14.667	1.522.844	23.561.062	94,5	136,4	138,5
2001	15.521	1.116.665	17.006.337	100,0	100,0	100,0
2011	19.372	1.027.506	18.068.597	124,8	92,0	106,2
2021	19.235	1.159.775	19.865.249	123,9	103,9	116,8
2023	20.770	1.273.875	22.788.556	133,8	114,1	134,0

Quelle: AdTLR, Raumordnung und Statistik, Tourismusstatistik

Abbildung 8.2: Nächtigungsentwicklung im Sommer

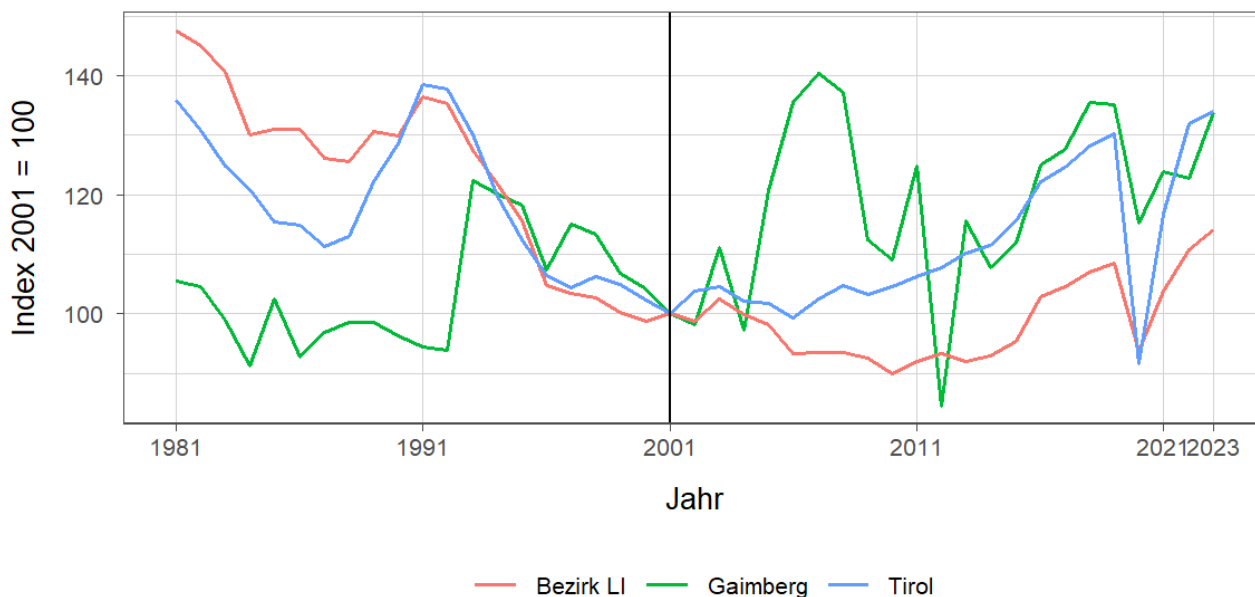


Tabelle 8.5: Nächtigungsentwicklung - Sommer 2012 bis 2023

Jahr	Nächtigungen			Index 2012 = 100		
	Gaimberg	Bezirk LI	Tirol	Gaimberg	Bezirk LI	Tirol
2012	13.132	1.042.195	18.325.187	100,0	100,0	100,0
2013	17.934	1.027.360	18.727.354	136,6	98,6	102,2
2014	16.719	1.037.806	18.959.548	127,3	99,6	103,5
2015	17.372	1.065.737	19.676.251	132,3	102,3	107,4
2016	19.414	1.149.237	20.796.138	147,8	110,3	113,5
2017	19.795	1.168.631	21.193.135	150,7	112,1	115,7
2018	21.032	1.195.188	21.806.765	160,2	114,7	119,0
2019	20.973	1.210.966	22.163.110	159,7	116,2	120,9
2020	17.886	1.045.694	15.580.308	136,2	100,3	85,0
2021	19.235	1.159.775	19.865.249	146,5	111,3	108,4
2022	19.064	1.237.587	22.448.264	145,2	118,7	122,5
2023	20.770	1.273.875	22.788.556	158,2	122,2	124,4

Quelle: AdTLR, Raumordnung und Statistik, Tourismusstatistik

Tabelle 8.6: Nächtigungen nach Unterkunftsarten - Sommer 2023

Kategorie	Nächtigungen			in %		
	Gaimberg	Bezirk LI	Tirol	Gaimberg	Bezirk LI	Tirol
Gewerblich	17.253	802.001	15.781.623	83,1	63,0	69,3
davon **** / ****	G	333.391	7.888.227	G	26,2	34,6
***	-	243.237	3.470.892	-	19,1	15,2
** / *	G	110.639	1.743.642	G	8,7	7,7
Fewo gewerblich	4.853	114.734	2.678.862	23,4	9,0	11,8
Privat	G	51.632	633.879	G	4,1	2,8
Fewo privat	2.461	199.476	3.615.238	11,8	15,7	15,9
Campingplätze	-	95.085	1.898.422	-	7,5	8,3
Sonst. Unterkünfte	764	125.681	859.394	3,7	9,9	3,8
Gesamt	20.770	1.273.875	22.788.556	100,0	100,0	100,0

Quelle: Quelle: AdTLR, Raumordnung und Statistik, Tourismusstatistik
 G = Geheim, da weniger als 3 Betriebe vorhanden

Abbildung 8.3: Nächtigungsentwicklung im Vergleich Winter zu Sommer

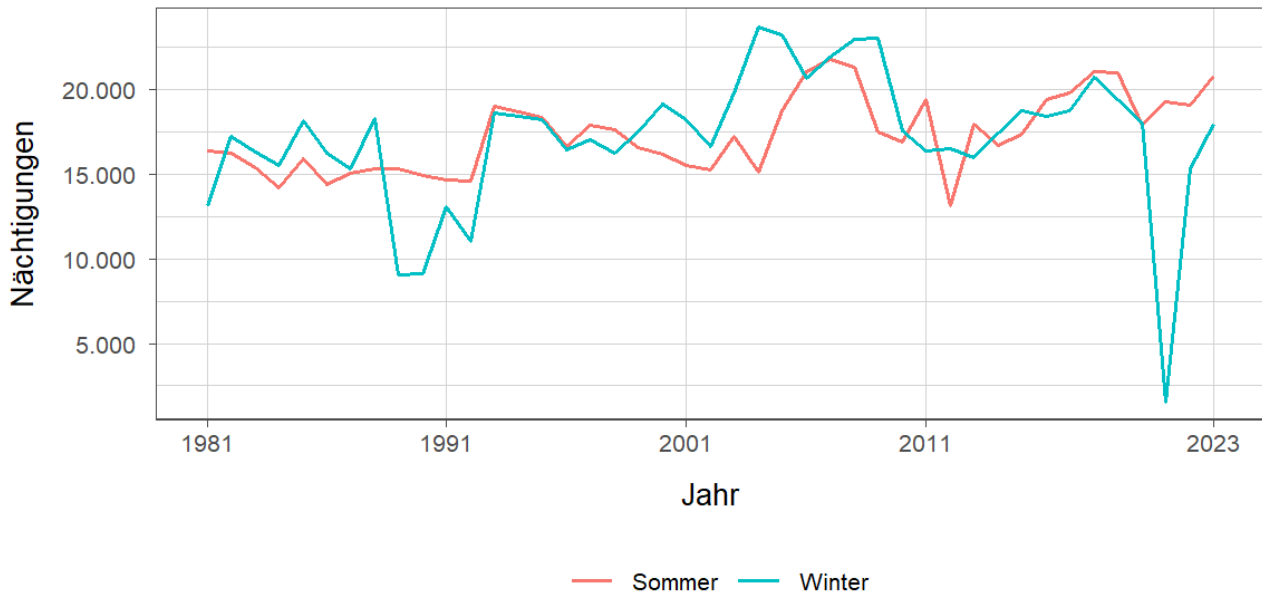


Tabelle 8.7: Betten - Winter 2023

Kategorie	Betten Winter			in %		
	Gaimberg	Bezirk LI	Tirol	Gaimberg	Bezirk LI	Tirol
Gewerblich	235	10.427	224.822	75,8	61,8	65,8
davon **** / ****	75	3.124	90.088	24,2	18,5	26,4
***	-	3.295	47.047	-	19,5	13,8
** / *	89	1.989	33.308	28,7	11,8	9,8
Fewo gewerblich	71	2.019	54.379	22,9	12,0	15,9
Privat	15	1.250	19.168	4,8	7,4	5,6
Fewo privat	40	4.086	84.979	12,9	24,2	24,9
Sonst. Unterkünfte	20	1.106	12.495	6,5	6,6	3,7
Gesamt	310	16.869	341.464	100,0	100,0	100,0

Quelle: Quelle: AdTLR, Raumordnung und Statistik, Tourismusstatistik
 G = Geheim, da weniger als 3 Betriebe vorhanden

Tabelle 8.8: Betten - Sommer 2023

Kategorie	Betten Sommer			in %		
	Gaimberg	Bezirk LI	Tirol	Gaimberg	Bezirk LI	Tirol
Gewerblich	235	10.568	217.717	75,8	55,6	64,6
davon ***** / ****	75	3.204	86.552	24,2	16,9	25,7
***	-	3.313	46.198	-	17,4	13,7
** / *	89	2.084	32.060	28,7	11,0	9,5
Fewo gewerblich	71	1.967	52.907	22,9	10,4	15,7
Privat	15	1.328	18.506	4,8	7,0	5,5
Fewo privat	40	4.337	82.554	12,9	22,8	24,5
Sonst. Unterkünfte	20	2.770	18.363	6,5	14,6	5,4
Gesamt	310	19.003	337.140	100,0	100,0	100,0

Quelle: Quelle: AdTLR, Raumordnung und Statistik, Tourismusstatistik

G = Geheim, da weniger als 3 Betriebe vorhanden

Tabelle 8.9: Auslastung 2023

Kategorie	Auslastung in % ¹					
	Gaimberg		Bezirk LI		Tirol	
	Winter	Sommer	Winter	Sommer	Winter	Sommer
Gewerblich	34,9	39,9	35,2	41,2	46,8	39,4
davon ***** / ****	G	G	41,8	56,6	54,3	49,5
***	NaN	NaN	32,4	39,9	45,9	40,8
** / *	G	G	32,7	28,9	38,2	29,6
Fewo gewerblich	26,1	37,1	31,9	31,7	40,4	27,5
Privat	G	G	12,7	21,1	23,5	18,6
Fewo privat	30,6	33,4	19,6	25,0	32,4	23,8
Sonst. Unterkünfte	19,9	20,8	21,8	24,7	20,3	25,4
Gesamt	31,9	36,4	28,9	33,7	40,9	33,7

Quelle: Quelle: AdTLR, Raumordnung und Statistik, Tourismusstatistik

¹ Winter: 100 Prozent entsprechen 181 (bzw. 182 im Schaltjahr) Vollbelegungstagen

Sommer: 100 Prozent entsprechen 184 Vollbelegungstagen

Aus Datenverfügbarkeitsgründen wurde die Auslastung mit der Bettenzahl des Vorjahres berechnet

G = Geheim, da weniger als 3 Betriebe vorhanden

9 Grundversorgung der Tiroler Bevölkerung

Tabelle 9.1: Einrichtungen zur Grundversorgung der Tiroler Bevölkerung 2023

Einrichtungen	Gaimberg	Bezirk LI	Tirol
Nahversorger	-	52	690
Verkaufsfläche der Nahversorger (in m ²)	-	25.117	356.831
Verkaufsfläche (in m ² /Einwohner)	-	1	0
Metzger	-	9	149
Baecker	-	27	374
Polizeiinspektion	-	3	78
Praktischer_Arzt	-	42	674
Zahnheilkunde	-	22	427
Apotheke	-	8	131
Hausapotheke	-	5	55
Altersheim	-	4	93
Postamt	-	1	37
Postpartner	-	9	114
Bankfiliale	-	32	409
Tankstelle	-	29	304
Kinderkrippe	-	12	310
Kindergarten	1	45	484
Hort	-	1	114
Volksschule	1	38	351
Mittelschule	-	9	106
Sonderschule	-	2	20
Poly	-	3	28
AHS	-	2	27

Quelle: Quelle: AdTLR, Raumordnung und Statistik, Tourismusstatistik, Erhebung zur Grundversorgung der Tiroler Bevölkerung

10 Gemeindefinanzen

Tabelle 10.1: Eigene Steuern ¹

Jahr	Steuern in Tsd. Euro			Index 2013 = 100		
	Gaimberg	Bezirk LI	Tirol	Gaimberg	Bezirk LI	Tirol
2013	182	17.678	352.594	100,0	100,0	100,0
2014	145	16.335	332.524	79,9	92,4	94,3
2015	148	17.128	345.545	81,3	96,9	98,0
2016	151	17.301	360.435	83,3	97,9	102,2
2017	156	18.003	373.058	85,8	101,8	105,8
2018	166	18.653	388.551	91,2	105,5	110,2
2019	174	19.771	405.946	96,1	111,8	115,1
2020	178	19.637	400.991	98,0	111,1	113,7
2021	159	20.146	400.778	87,3	114,0	113,7
2022	180	22.073	446.231	99,3	124,9	126,6

Quelle: AdTLR, Abt. Gemeinden, Die Finanzlage der Gemeinden Tirols

Tabelle 10.2: Eigene Steuern pro Einwohner

Jahr	Pro Einwohner in Euro			Index 2013 = 100		
	Gaimberg	Bezirk LI	Tirol	Gaimberg	Bezirk LI	Tirol
2013	215	361	488	100,0	100,0	100,0
2014	171	334	456	79,4	92,6	93,4
2015	176	349	467	81,8	96,8	95,7
2016	186	354	483	86,2	98,1	98,9
2017	190	369	497	88,0	102,2	101,7
2018	198	383	515	91,7	106,0	105,4
2019	206	406	536	95,5	112,4	109,7
2020	204	402	528	94,7	111,5	108,0
2021	180	413	525	83,7	114,4	107,4
2022	205	452	579	95,1	125,2	118,5

Quelle: AdTLR, Abt. Gemeinden, Die Finanzlage der Gemeinden Tirols

¹ Ausschließliche Gemeindeabgaben i. S. des Finanzausgleichsgesetzes
(Grundsteuer A und B, Kommunalsteuer, Sonstige Steuern)

Abbildung 10.1: Entwicklung der Eigenen Steuern

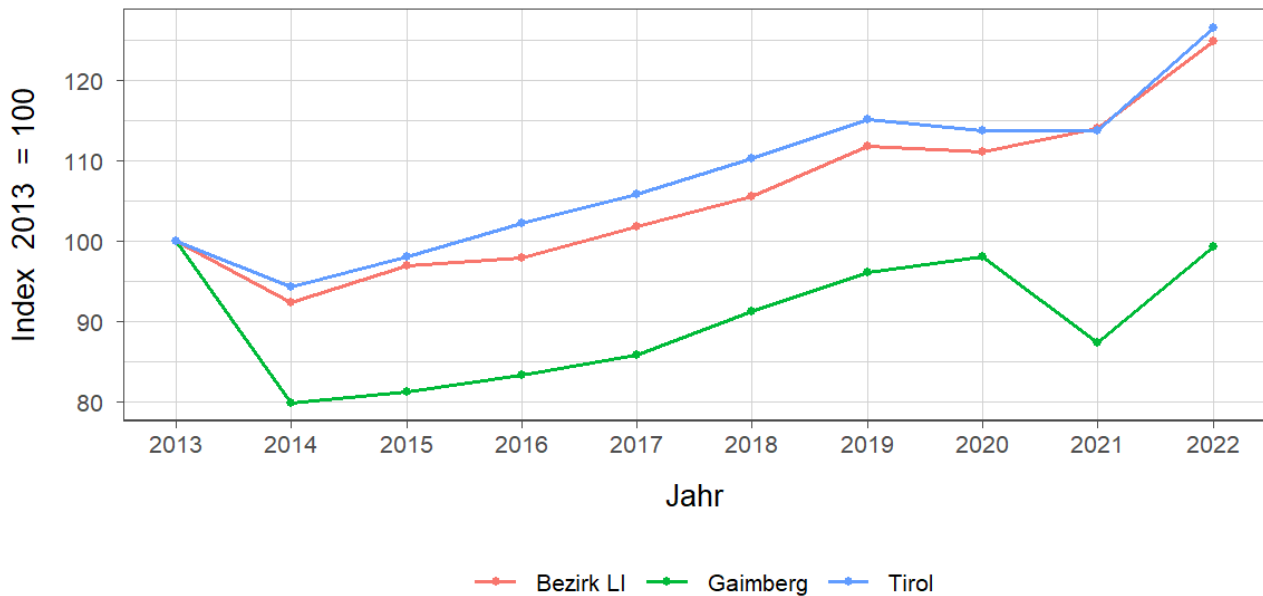


Tabelle 10.3: Abgabenertragsanteile ¹

Jahr	Abgabenertragsanteile in Tsd. Euro			Index 2013 = 100		
	Gaimberg	Bezirk LI	Tirol	Gaimberg	Bezirk LI	Tirol
2013	658	39.588	613.323	100,0	100,0	100,0
2014	715	43.530	696.908	108,8	110,0	113,6
2015	754	45.296	733.155	114,7	114,4	119,5
2016	762	45.778	751.116	115,9	115,6	122,5
2017	748	45.554	756.870	113,7	115,1	123,4
2018	758	46.862	792.641	115,2	118,4	129,2
2019	810	49.797	851.034	123,1	125,8	138,8
2020	746	45.319	777.780	113,5	114,5	126,8
2021	889	52.789	907.213	135,1	133,3	147,9
2022	1.046	60.258	1.031.610	159,0	152,2	168,2

Quelle: AdTLR, Abt. Gemeinden, Die Finanzlage der Gemeinden Tirols

Tabelle 10.4: Abgabenertragsanteile pro Einwohner

Jahr	Pro Einwohner in Euro			Index 2013 = 100		
	Gaimberg	Bezirk LI	Tirol	Gaimberg	Bezirk LI	Tirol
2013	780	808	849	100,0	100,0	100,0
2014	843	890	956	108,0	110,2	112,6
2015	900	924	992	115,4	114,3	116,8
2016	935	937	1.007	119,9	115,9	118,5
2017	910	933	1.008	116,6	115,4	118,6
2018	904	961	1.050	115,9	118,9	123,6
2019	955	1.022	1.123	122,4	126,4	132,2
2020	856	928	1.023	109,7	114,9	120,5
2021	1.010	1.081	1.187	129,5	133,8	139,8
2022	1.188	1.233	1.337	152,3	152,6	157,5

Quelle: AdTLR, Abt. Gemeinden, Die Finanzlage der Gemeinden Tirols

¹ Anteile der Gemeinden an den gemeinschaftlichen Bundesabgaben lt. Finanzausgleichsgesetzes

Abbildung 10.2: Entwicklung der Abgabenertragsanteile

