

Regionsprofil Statistik 2023

Hopfgarten in Deferegggen

Gemeinde 70709



Übergeordneter Planungsverband der Gemeinde

Planungsverband	Einwohner
Iselregion	11.477

Impressum

Titel	Regionsprofil Statistik 2023 - Hopfgarten in Deferegggen - Gemeinde 70709
Ausgabe	1. Ausgabe
Datum	16. Februar 2024
Herausgeber	Amt der Tiroler Landesregierung Abteilung Raumordnung und Statistik Landesstatistik Tirol
Bearbeitung	MMag. Mario Stadler
Redaktion	Mag. Manfred Kaiser
Adresse	Landhaus 2 Heiliggeiststraße 7-9 6020 Innsbruck
Telefon	0043-512-508-3632
Email	raumordnung.statistik@tirol.gv.at
Website	https://www.tirol.gv.at/statistik



Anmerkungen

Nachdruck - auch auszugsweise - ist nur mit Quellenangabe gestattet.

Wenn bei Begriffen, die sich auf Personengruppen beziehen, nur die männliche Form gewählt wurde, so ist dies nicht geschlechtsspezifisch gemeint, sondern geschah ausschließlich aus Gründen der besseren Lesbarkeit.

Inhaltsverzeichnis

Tabellenverzeichnis	iv
Abbildungsverzeichnis	v
1 Flächen	1
2 Naturschutzgebiete	2
3 Bauentwicklung	3
4 Wohnbevölkerung	5
5 Privathaushalte	8
6 Wirtschaft und Beschäftigung	9
7 Land- und Forstwirtschaft	11
8 Tourismus	13
9 Grundversorgung der Tiroler Bevölkerung	18
10 Gemeindefinanzen	19

Tabellenverzeichnis

1.1 Flächennutzung 2023	1
1.2 Widmungsbestand 2022	1
2.1 Naturschutz 2023	2
3.1 Anzahl der Gebäude 2023	3
3.2 Überwiegende Gebäudenutzung 2023	3
3.3 Anzahl der Wohnungen 2023	4
4.1 Anzahl und Entwicklung der Wohnbevölkerung	5
4.2 Altersstruktur 2023	5
4.3 Höchste abgeschlossene Ausbildung 2021	6
4.4 Veränderung der Wohnbevölkerung seit 1961 - Volkszählung bzw. Registerzählung	6
4.5 Veränderung der Wohnbevölkerung - Bevölkerungsregister	6
4.6 Wanderungen	7
4.7 Geburten und Sterbefälle	7
5.1 Anzahl und Entwicklung der Privathaushalte	8
5.2 Durchschnittliche Haushaltsgröße	8
5.3 Anzahl und Entwicklung der Einpersonenhaushalte	8
6.1 Erwerbstätige am Arbeitsort (gesamt)	9
6.2 Erwerbstätige am Arbeitsort nach wirtschaftlicher Zugehörigkeit	9
6.3 Erwerbstätige am Wohn- und Arbeitsort	10
6.4 Berufspendler	10
7.1 Anzahl und Entwicklung der Land- und Forstwirtschaftlichen Betriebe	11
7.2 Betriebe nach Erwerbsart 2020	11
7.3 Betriebe mit Erschwernispunkten 2020	12
8.1 Nächtigungsentwicklung - Winter seit 1981	13
8.2 Nächtigungsentwicklung - Winter 2012 bis 2023	13
8.3 Nächtigungen nach Unterkunftsarten - Winter 2023	14
8.4 Nächtigungsentwicklung - Sommer seit 1981	14
8.5 Nächtigungsentwicklung - Sommer 2012 bis 2023	15
8.6 Nächtigungen nach Unterkunftsarten - Sommer 2023	15
8.7 Betten - Winter 2023	16
8.8 Betten - Sommer 2023	17
8.9 Auslastung 2023	17
9.1 Einrichtungen zur Grundversorgung der Tiroler Bevölkerung 2023	18
10.1 Eigene Steuern ¹	19
10.2 Eigene Steuern pro Einwohner	19
10.3 Abgabenertragsanteile ¹	20
10.4 Abgabenertragsanteile pro Einwohner	20

Abbildungsverzeichnis

3.1 Entwicklung der Anzahl an Gebäuden	3
4.1 Entwicklung der Wohnbevölkerung	5
6.1 Entwicklung der Erwerbstätigen am Arbeitsort	9
7.1 Entwicklung der Anzahl an land- und forstwirtschaftlichen Betrieben	11
8.1 Nächtigungsentwicklung im Winter	13
8.2 Nächtigungsentwicklung im Sommer	15
8.3 Nächtigungsentwicklung im Vergleich Winter zu Sommer	16
10.1 Entwicklung der Eigenen Steuern	20
10.2 Entwicklung der Abgabenertragsanteile	21

1 Flächen

Tabelle 1.1: Flächennutzung 2023

Flächenart in km ²	Hopfgarten in Deferegggen	Bezirk LI	Tirol
Fläche	73,2	2.020,1	12.648,4
Dauersiedlungsraum	4,1	175,7	1.573,0
Anteil am Dauersiedlungsraum	5,5	8,7	12,4

Quelle: Bundesamt für Eich- und Vermessungswesen

Tabelle 1.2: Widmungsbestand 2022

Widmungskategorie	Fläche in ha	m ² / Einwohner			Anteil am DSR in %		
		Hopfgarten in Deferegggen	Bezirk LI	Tirol	Hopfgarten in Deferegggen	Bezirk LI	Tirol
Bauland und Sonderflächen ¹	16,9	254,1	366,3	293,1	4,2	10,2	14,4
Wohngebiete	8,9						
Mischgebiete	5,3						
Gewerbe- und Industriegebiete	-						
Baulandähnliche Sonderflächen	2,7						
Landwirtschaftliche Sonderflächen	3,0						

Quelle: AdTLR, Abt. Raumordnung und Statistik

¹ ausgenommen freilandähnliche Sonderflächen und landwirtschaftliche Sonderflächen

DSR = Dauersiedlungsraum

2 Naturschutzgebiete

Tabelle 2.1: Naturschutz 2023

Schutzgebiete	Fläche in ha	Anteil an Gesamtfläche in %	Anteil der Schutzgebiete an der Gesamtfläche in %	
			Hopfgarten in Deferegggen	Bezirk LI Tirol
Nationalpark Kernzonen	-	-	17,2	2,7
Nationalpark Außenzonen	398	5,4	13,1	2,1
Naturschutzgebiete	-	-	-	5,9
Landschaftsschutzgebiete	-	-	0,2	5,3
Geschützte Landschaftsteile	-	-	-	0,1
Ruhegebiete	-	-	-	10,8
Sonderschutzgebiete	-	-	-	0,0
Schutzgebiete insgesamt	398	5,4	30,5	26,9

Quelle: AdTLR, Abt. Umweltschutz

3 Bauentwicklung

Tabelle 3.1: Anzahl der Gebäude 2023

Jahr	Gebäude			Index 2001 = 100		
	Hopfgarten in Deferegggen	Bezirk LI	Tirol	Hopfgarten in Deferegggen	Bezirk LI	Tirol
1971	157	7.861	91.331	70,7	61,1	56,6
1981	177	9.481	116.875	79,7	73,7	72,5
1991	188	10.933	138.537	84,7	85,0	85,9
2001	222	12.858	161.261	100,0	100,0	100,0
2011	229	14.074	177.745	103,2	109,5	110,2
2021	246	15.265	193.876	110,8	118,7	120,2
2023	259	16.860	213.503	116,7	131,1	132,4

Quelle: Statistik Austria, Gebäude und Wohnungsregister

Abbildung 3.1: Entwicklung der Anzahl an Gebäuden

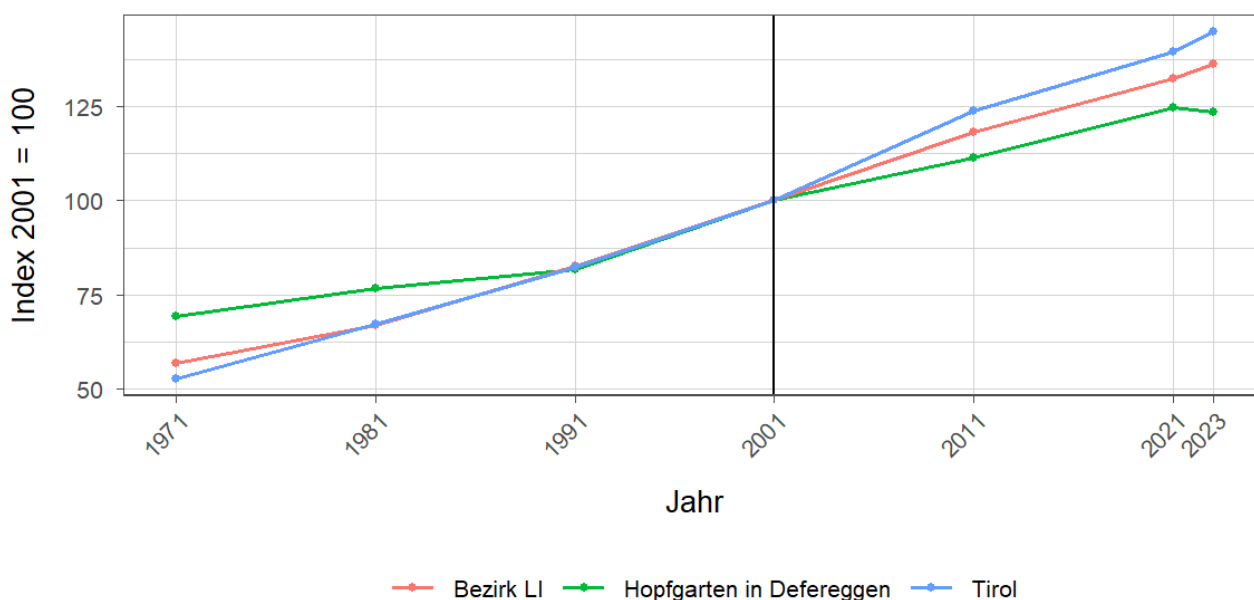


Tabelle 3.2: Überwiegende Gebäudenutzung 2023

Gebäudenutzung	Anzahl	Anzahl an allen Gebäuden in %		
		Hopfgarten in Deferegggen	Bezirk LI	Tirol
Gebäude mit einer Wohnung	138	53,3	55,3	45,2
Gebäude mit zwei oder mehr Wohnungen	73	28,2	24,5	34,7
Wohngebäude von Gemeinschaften	-	-	0,1	0,3
Hotels und ähnliche Gebäude	8	3,1	3,4	4,1
Andere Gebäude ¹	40	15,4	16,7	15,7

Quelle: Statistik Austria, Gebäude und Wohnungsregister

¹ umfasst Bürogebäude, Gebäude des Groß- oder Einzelhandels, Gebäude des Verkehrs- oder Nachrichtenwesens, Werkstätten, Industrie- oder Lagerhallen, Gebäude für Kultur- und Freizeitzwecke sowie des Bildungs- und Gesundheitswesens, Gebäude mit sonstiger Nutzung.

Tabelle 3.3: Anzahl der Wohnungen 2023

Jahr	Wohnungen			Index 2001 = 100		
	Hopfgarten in Deferegggen	Bezirk LI	Tirol	Hopfgarten in Deferegggen	Bezirk LI	Tirol
1971	182	10.791	160.196	69,2	56,9	52,8
1981	202	12.675	203.762	76,8	66,8	67,1
1991	215	15.679	249.774	81,7	82,7	82,3
2001	263	18.967	303.632	100,0	100,0	100,0
2011	293	22.423	375.583	111,4	118,2	123,7
2021	328	25.122	423.796	124,7	132,5	139,6
2023	325	25.866	439.539	123,6	136,4	144,8

Quelle: Statistik Austria, Gebäude und Wohnungsregister

4 Wohnbevölkerung

Tabelle 4.1: Anzahl und Entwicklung der Wohnbevölkerung

Jahr	Personen			Index 2001 = 100		
	Hopfgarten in Deferegggen	Bezirk LI	Tirol	Hopfgarten in Deferegggen	Bezirk LI	Tirol
1961	889	41.123	462.899	106,0	81,6	68,7
1971	1.011	45.569	540.771	120,5	90,4	80,3
1981	1.005	47.494	586.663	119,8	94,2	87,1
1991	890	48.338	631.410	106,1	95,9	93,8
2001	839	50.404	673.504	100,0	100,0	100,0
2011	764	49.319	709.319	91,1	97,8	105,3
2021	679	48.872	762.652	80,9	97,0	113,2
2023	666	48.854	771.304	79,4	96,9	114,5

Quelle: Statistik Austria, (bis inkl. 2001) Volkszählung, (ab 2011) Registerzählung

Abbildung 4.1: Entwicklung der Wohnbevölkerung

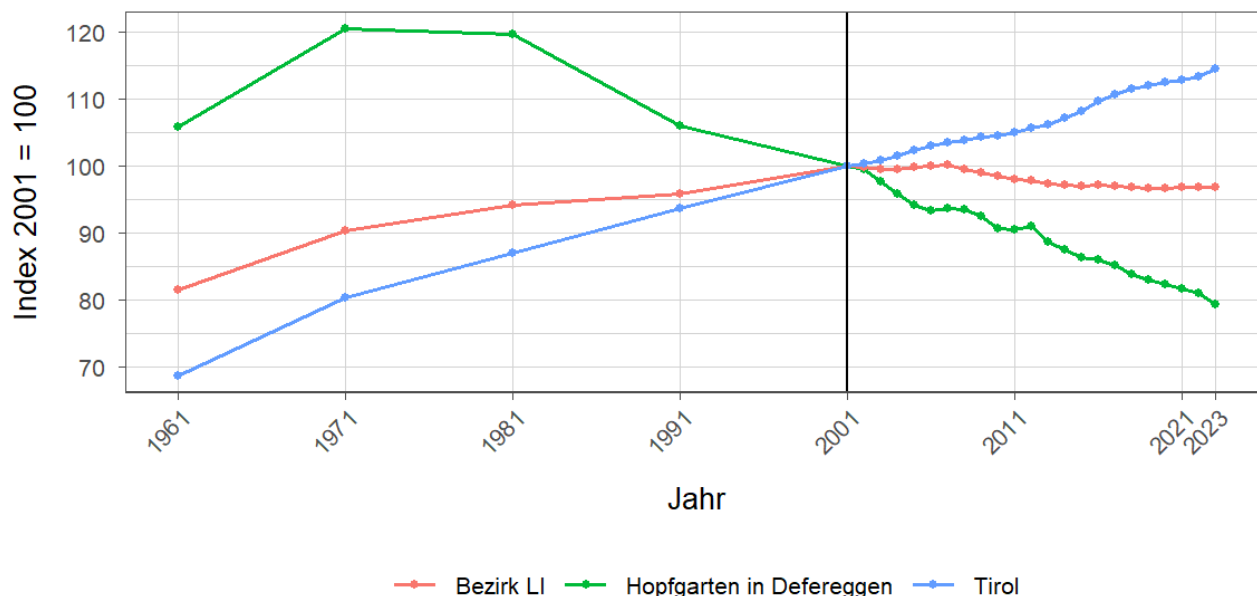


Tabelle 4.2: Altersstruktur 2023

Alter	Personen			in % der Wohnbevölkerung		
	Hopfgarten in Deferegggen	Bezirk LI	Tirol	Hopfgarten in Deferegggen	Bezirk LI	Tirol
unter 15	89	7.027	112.127	13,4	14,4	14,5
15 bis 64	413	31.389	512.918	62,0	64,3	66,5
65 oder älter	164	10.438	146.259	24,6	21,4	19,0

Quelle: Statistik Austria, (bis inkl. 2001) Volkszählung, (ab 2011) Bevölkerungsregister

Tabelle 4.3: Höchste abgeschlossene Ausbildung 2021

Bildung	Personen			in % der Wohnbevölkerung im Alter von 15 u. mehr Jahren		
	Hopfgarten in Deferegggen	Bezirk LI	Tirol	Hopfgarten in Deferegggen	Bezirk LI	Tirol
Pflichtschule	136	9.252	159.879	23,1	22,1	24,5
Lehrabschluss	195	15.260	212.344	33,2	36,5	32,6
Berufsbild. mittlere S.	148	8.358	98.123	25,2	20,0	15,1
Allg. bild. höhere S.	15	1.525	36.447	2,6	3,6	5,6
Berufsbild. höhere S.	41	3.043	48.281	7,0	7,3	7,4
Kolleg	4	263	4.370	0,7	0,6	0,7
Akademie	16	929	13.080	2,7	2,2	2,0
Hochschule	33	3.202	79.173	5,6	7,7	12,1

Quelle: Statistik Austria, Abgestimmte Erwerbsstatistik

Tabelle 4.4: Veränderung der Wohnbevölkerung seit 1961 - Volkszählung bzw. Registerzählung

Jahr	Insgesamt	Wanderungs-saldo	Geburten-bilanz	in % der Wohnbevölkerung 1961		
				Insgesamt	Wanderungs-saldo	Geburten-bilanz
1961/1971	122	-45	167	13,7	-5,1	18,8
1971/1981	-6	-81	75	-0,7	-9,1	8,4
1981/1991	-115	-165	50	-12,9	-18,6	5,6
1991/2001	-51	-118	67	-5,7	-13,3	7,5
2001/2011	-75	-90	15	-8,4	-10,1	1,7
2011/2021	-85	-73	-12	-9,6	-8,2	-1,3

Quelle: Statistik Austria, Volkszählung bzw. Bevölkerungsregister

Tabelle 4.5: Veränderung der Wohnbevölkerung - Bevölkerungsregister

Jahr	Insgesamt	Wanderungs-saldo	Geburten-bilanz	jährliche Veränderung in %		
				Insgesamt	Wanderungs-saldo	Geburten-bilanz
2016	-7	-4	-3	-1,0	-0,6	-0,4
2017	-11	-11	-	-1,5	-1,5	-
2018	-8	-3	-5	-1,1	-0,4	-0,7
2019	-3	-9	6	-0,4	-1,3	0,9
2020	-6	-3	-3	-0,9	-0,4	-0,4
2021	-6	-4	-2	-0,9	-0,6	-0,3
2022	-14	-16	2	-2,1	-2,4	0,3
2016/2022	-55	-50	-5	-7,6	-6,9	-0,7

Quelle: Statistik Austria, Bevölkerungsregister

Tabelle 4.6: Wanderungen

Jahr	Personen			jährliche Veränderung in %		
	Zuzüge	Wegzüge	Saldo	Zuzüge	Wegzüge	Saldo
2016	12	16	-4	1,7	2,2	-0,6
2017	18	29	-11	2,5	4,1	-1,5
2018	23	26	-3	3,3	3,7	-0,4
2019	14	23	-9	2,0	3,3	-1,3
2020	22	25	-3	3,2	3,6	-0,4
2021	14	18	-4	2,0	2,6	-0,6
2022	9	25	-16	1,3	3,7	-2,4
2016/2022	112	162	-50	15,4	22,3	-6,9

Quelle: Statistik Austria, Wanderungsstatistik

Tabelle 4.7: Geburten und Sterbefälle

Jahr	Personen			jährliche Veränderung in %		
	Geburten	Sterbefällr	Saldo	Geburten	Sterbefällr	Saldo
2016	3	6	-3	0,4	0,8	-0,4
2017	8	8	-	1,1	1,1	-
2018	4	9	-5	0,6	1,3	-0,7
2019	13	7	6	1,9	1,0	0,9
2020	9	12	-3	1,3	1,7	-0,4
2021	4	6	-2	0,6	0,9	-0,3
2022	6	4	2	0,9	0,6	0,3
2016/2022	47	52	-5	6,5	7,2	-0,7

Quelle: Statistik Austria, Natürliche Bevölkerungsbewegung

5 Privathaushalte

Tabelle 5.1: Anzahl und Entwicklung der Privathaushalte

Jahr	Haushalte			Index 2001 = 100		
	Hopfgarten in Deferegggen	Bezirk LI	Tirol	Hopfgarten in Deferegggen	Bezirk LI	Tirol
1961	158	8.882	123.705	64,5	52,4	47,5
1971	174	10.281	157.267	71,0	60,7	60,3
1981	203	11.889	188.898	82,9	70,2	72,5
1991	205	14.206	219.783	83,7	83,9	84,3
2001	245	16.939	260.660	100,0	100,0	100,0
2011	255	18.667	296.712	104,1	110,2	113,8
2021	266	20.544	334.096	108,6	121,3	128,2

Quelle: Statistik Austria, Volkszählung bzw. Registerzählung, Abgestimmte Erwerbsstatistik

Tabelle 5.2: Durchschnittliche Haushaltsgröße

Jahr	Personen pro Haushalte		
	Hopfgarten in Deferegggen	Bezirk LI	Tirol
1961	5,6	4,6	3,7
1971	5,8	4,4	3,4
1981	5,0	4,0	3,1
1991	4,3	3,4	2,8
2001	3,4	3,0	2,6
2011	3,0	2,6	2,4
2021	2,6	2,4	2,2

Quelle: Statistik Austria, Volkszählung bzw. Registerzählung, Abgestimmte Erwerbsstatistik

Tabelle 5.3: Anzahl und Entwicklung der Einpersonenhaushalte

Jahr	Haushalte			in % der Privathaushalte		
	Hopfgarten in Deferegggen	Bezirk LI	Tirol	Hopfgarten in Deferegggen	Bezirk LI	Tirol
1961	17	1.039	16.090	10,8	11,7	13,0
1971	12	1.444	31.826	6,9	14,0	20,2
1981	22	2.002	44.728	10,8	16,8	23,7
1991	17	2.892	55.078	8,3	20,4	25,1
2001	40	4.228	77.310	16,3	25,0	29,7
2011	56	5.605	100.474	22,0	30,0	33,9
2021	77	7.135	121.247	28,9	34,7	36,3

Quelle: Quelle: Statistik Austria, Volkszählung bzw. Registerzählung, Abgestimmte Erwerbsstatistik

6 Wirtschaft und Beschäftigung

Tabelle 6.1: Erwerbstätige am Arbeitsort (gesamt)

Jahr	Personen			Index 2001 = 100		
	Hopfgarten in Deferegggen	Bezirk LI	Tirol	Hopfgarten in Deferegggen	Bezirk LI	Tirol
1961	394	17.253	210.522	325,6	91,8	69,6
1971	240	14.964	207.802	198,3	79,6	68,7
1981	164	16.603	243.508	135,5	88,3	80,6
1991	159	17.578	272.092	131,4	93,5	90,0
2001	121	18.799	302.291	100,0	100,0	100,0
2011	197	20.677	328.424	162,8	110,0	108,6
2021	205	22.358	373.489	169,4	118,9	123,6

Quelle: Statistik Austria, Volkszählung bzw. Registerzählung

Abbildung 6.1: Entwicklung der Erwerbstätigen am Arbeitsort

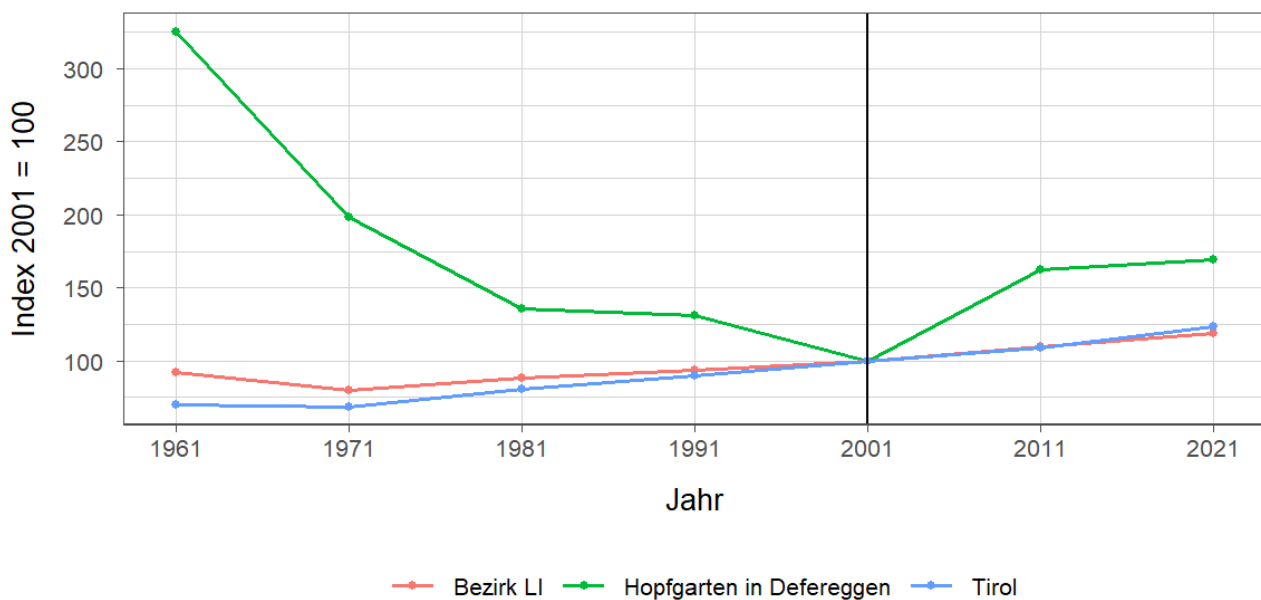


Tabelle 6.2: Erwerbstätige am Arbeitsort nach wirtschaftlicher Zugehörigkeit

Jahr	gesamt	Land- und Forstwirtschaft	Gewerbe und Industrie	darunter Bauwesen	Dienstleistungen	darunter Beteiligungs- und Gaststättenwesen
1961	394	309	48	27	37	11
1971	240	111	44	14	85	8
1981	164	62	42	10	60	20
1991	159	48	49	9	62	10
2001	121	30	37	5	54	8
2011	197	43	58	13	96	37
2021	205	10	60	9	135	29

Quelle: Statistik Austria, Volkszählung bzw. Registerzählung, Abgestimmte Erwerbsstatistik

Tabelle 6.3: Erwerbstätige am Wohn- und Arbeitsort

Jahr	am Wohnort		am Arbeitsort	
	weiblich	männlich	weiblich	männlich
1961	-	-	175	219
1971	92	212	65	175
1981	86	230	39	125
1991	89	229	46	113
2001	92	215	39	82
2011	127	207	94	103
2021	143	210	100	105

Quelle: Quelle: Statistik Austria, Volkszählung bzw. Registerzählung, Abgestimmte Erwerbsstatistik

Tabelle 6.4: Berufspendler

Jahr	Gemeinde- einpendler	Gemeinde- binnenpendler	Gemeinde- auspendler	Pendler- saldo absolut	Index des Pendler- saldos ¹
1961	18	-	71	-53	88
1971	16	84	80	-64	79
1981	16	52	168	-152	52
1991	30	49	189	-159	50
2001	28	44	214	-186	39
2011	73	68	210	-137	59
2021	91	76	239	-148	58

Quelle: Quelle: Statistik Austria, Volkszählung bzw. Registerzählung, Abgestimmte Erwerbsstatistik

¹ = (Erwerbstätige am Arbeitsort / Erwerbstätige am Wohnort)*100

Ein Wert unter 100: Zahl der Auspendler aus den Gemeinden in einer Region überwiegt

Ein Wert über 100: Zahl der Einpendler in Gemeinden einer Region überwiegt

Gemeindeeinpendler, Gemeindeauspendler: Personen, deren Wohn- und Arbeitsort in verschiedenen Gemeinden liegen, also Personen, die über Gemeindegrenzen hinweg pendeln.

Erwerbstätige: Personen ab 15 Jahren, die einer bezahlten Tätigkeit von mindestens einer Wochenstunde nachgehen, Selbständige und mithelfende Familienangehörige, Präsenz- und Zivildienstler sind eingeschlossen, Personen in Karenz werden nicht berücksichtigt.

7 Land- und Forstwirtschaft

Tabelle 7.1: Anzahl und Entwicklung der Land- und Forstwirtschaftlichen Betriebe

Jahr	Betriebe			Index 1999 = 100		
	Hopfgarten in Deferegggen	Bezirk LI	Tirol	Hopfgarten in Deferegggen	Bezirk LI	Tirol
1960	83	3.080	25.365	91,2	111,7	139,1
1970	81	3.050	23.600	89,0	110,6	129,4
1980	75	2.781	20.913	82,4	100,8	114,7
1990	72	2.846	19.739	79,1	103,2	108,2
1999	91	2.758	18.238	100,0	100,0	100,0
2010	88	2.545	16.215	96,7	92,3	88,9
2020	67	2.376	14.215	73,6	86,1	77,9

Quelle: Statistik Austria, Land- und Forstwirtschaftliche Betriebszählung bzw. Agrarstrukturerhebung

Abbildung 7.1: Entwicklung der Anzahl an land- und forstwirtschaftlichen Betrieben

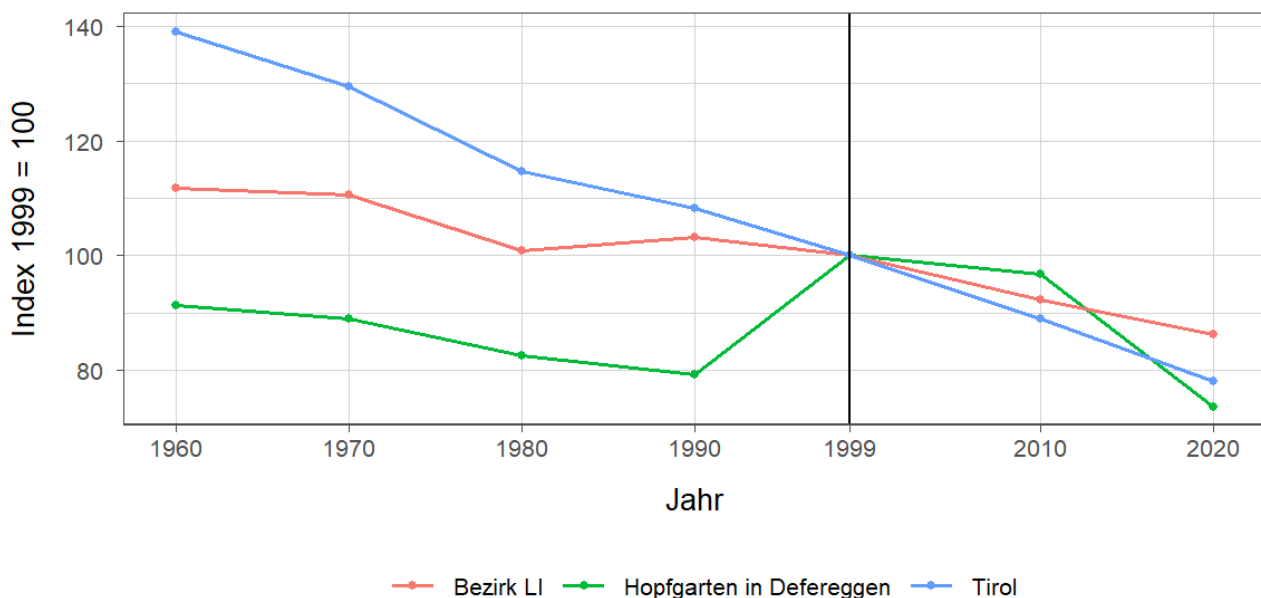


Tabelle 7.2: Betriebe nach Erwerbsart 2020

Erwerbsart	Betriebe			Anteil an allen Betrieben in %		
	Hopfgarten in Deferegggen	Bezirk LI	Tirol	Hopfgarten in Deferegggen	Bezirk LI	Tirol
Haupterwerb	17	755	4.749	25,4	31,8	33,4
Nebenerwerb	36	1.272	7.916	53,7	53,5	55,7
Pers.Gem.	1	69	322	1,5	2,9	2,3
jur. Person	13	280	1.228	19,4	11,8	8,6

Quelle: Statistik Austria, Agrarstrukturerhebung

Pers.Gem: Personengemeinschaften

jur. Person: Juristische Personen

Tabelle 7.3: Betriebe mit Erschwernispunkten 2020

EP-GR ¹	Betriebe			Anteil an allen Betrieben in %		
	Hopfgarten in Deferegggen	Bezirk LI	Tirol	Hopfgarten in Deferegggen	Bezirk LI	Tirol
EP-GR 1	-	151	2.015	-	6,4	14,2
EP-GR 2	-	212	2.268	-	8,9	16,0
EP-GR 3	5	372	2.265	7,5	15,7	15,9
EP-GR 4	32	699	2.803	47,8	29,4	19,7
keine Erschwernis	30	942	4.864	44,8	39,6	34,2

Quelle: Quelle: Statistik Austria, Agrarstrukturhebung

¹ Zuordnung der Betriebe nach Erschwernispunkten

Bei der Agrarstrukturhebung 2020 wurden analog zum Grünen Bericht die Betriebe nach ihren Erschwernispunkten den Erschwernispunktgruppen (EP-Gruppe 1 bis 4) zugeordnet. Die Erschwernispunkte-Gruppen (EP-Gruppen) setzen sich wie folgt zusammen:

EP-Gruppe 1: 5 bis 90 Erschwernispunkte

EP-Gruppe 2: 91 bis 180 Erschwernispunkte

EP-Gruppe 3: 181 bis 270 Erschwernispunkte

EP-Gruppe 4: über 270 (bis maximal 540) Erschwernispunkte

Die Zuordnung der Erschwernispunkte wird im Rahmen des jährlichen Mehrfachantrag-Flächen durchgeführt. Das System der Erschwernispunktgruppen (EP-Gruppen) ist nur bedingt mit den bisherigen Systemen der Einteilung bergbäuerlicher Betriebe bzw. Erschwernisbeurteilung vergleichbar. Betriebe mit weniger als 5 Erschwernispunkten werden in der in der Gruppe „Ohne Erschwernis“ ausgewiesen.

8 Tourismus

Tabelle 8.1: Nächtigungsentwicklung - Winter seit 1981

Jahr	Nächtigungen			Index 2001 = 100		
	Hopfgarten in Deferegggen	Bezirk LI	Tirol	Hopfgarten in Deferegggen	Bezirk LI	Tirol
1981	12.226	612.162	17.771.714	87,8	73,6	75,6
1991	19.363	789.680	21.774.674	139,1	95,0	92,6
2001	13.922	831.620	23.503.160	100,0	100,0	100,0
2011	15.065	835.557	24.830.645	108,2	100,5	105,6
2021	99	63.150	712.998	0,7	7,6	3,0
2023	9.950	886.224	25.707.235	71,5	106,6	109,4

Quelle: AdTLR, Raumordnung und Statistik, Tourismusstatistik

Abbildung 8.1: Nächtigungsentwicklung im Winter

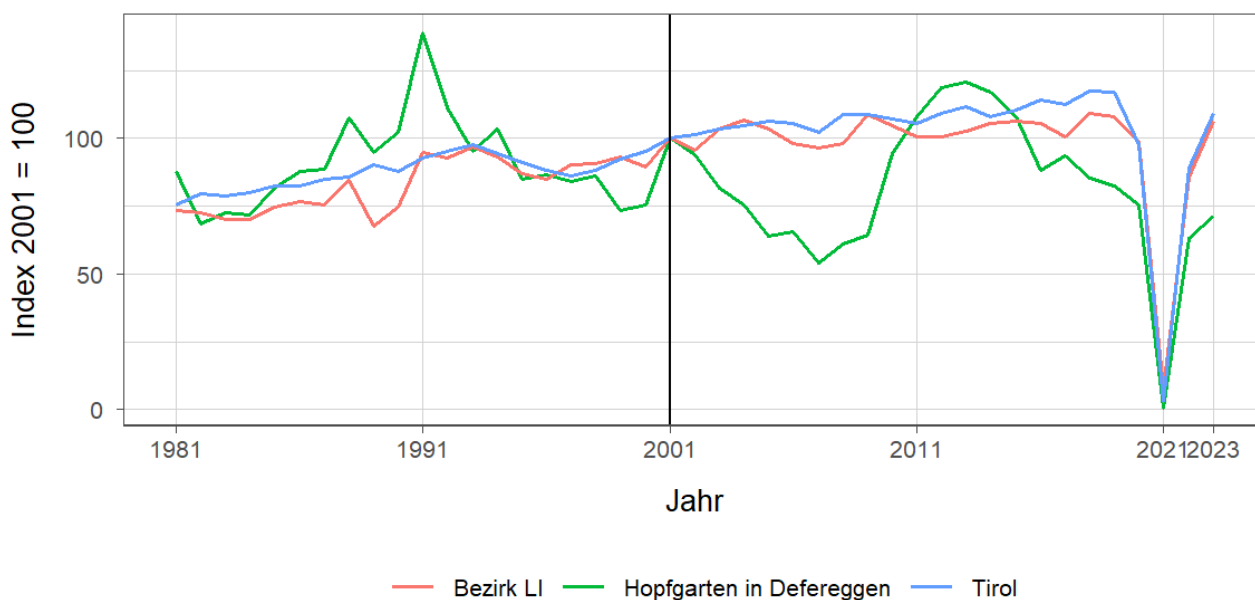


Tabelle 8.2: Nächtigungsentwicklung - Winter 2012 bis 2023

Jahr	Nächtigungen			Index 2012 = 100		
	Hopfgarten in Deferegggen	Bezirk LI	Tirol	Hopfgarten in Deferegggen	Bezirk LI	Tirol
2012	16.512	837.087	25.699.115	100,0	100,0	100,0
2013	16.838	854.769	26.220.929	102,0	102,1	102,0
2014	16.306	878.760	25.370.402	98,8	105,0	98,7
2015	15.020	885.784	25.960.806	91,0	105,8	101,0
2016	12.290	877.061	26.804.089	74,4	104,8	104,3
2017	13.023	837.114	26.463.873	78,9	100,0	103,0
2018	11.872	910.228	27.583.016	71,9	108,7	107,3
2019	11.483	898.843	27.485.847	69,5	107,4	107,0
2020	10.527	821.573	22.925.568	63,8	98,1	89,2
2021	99	63.150	712.998	0,6	7,5	2,8
2022	8.812	713.975	20.909.636	53,4	85,3	81,4
2023	9.950	886.224	25.707.235	60,3	105,9	100,0

Quelle: AdTLR, Raumordnung und Statistik, Tourismusstatistik

Tabelle 8.3: Nächtigungen nach Unterkftsarten - Winter 2023

Kategorie	Nächtigungen			in %		
	Hopfgarten in Deferegggen	Bezirk LI	Tirol	Hopfgarten in Deferegggen	Bezirk LI	Tirol
Gewerblich	5.440	664.044	19.043.511	54,7	74,9	74,1
davon ***** / ****	G	236.589	8.849.552	G	26,7	34,4
***	G	192.950	3.912.344	G	21,8	15,2
** / *	G	117.846	2.302.416	G	13,3	9,0
Fewo gewerblich	-	116.659	3.979.199	-	13,2	15,5
Privat	G	28.667	814.588	G	3,2	3,2
Fewo privat	2.753	144.730	4.978.196	27,7	16,3	19,4
Campingplätze	-	5.171	412.652	-	0,6	1,6
Sonst. Unterkünfte	G	43.612	458.288	G	4,9	1,8
Gesamt	9.950	886.224	25.707.235	100,0	100,0	100,0

Quelle: Quelle: AdTLR, Raumordnung und Statistik, Tourismusstatistik

G = Geheim, da weniger als 3 Betriebe vorhanden

Tabelle 8.4: Nächtigungsentwicklung - Sommer seit 1981

Jahr	Nächtigungen			Index 2001 = 100		
	Hopfgarten in Deferegggen	Bezirk LI	Tirol	Hopfgarten in Deferegggen	Bezirk LI	Tirol
1981	44.489	1.647.824	23.095.058	259,1	147,6	135,8
1991	32.311	1.522.844	23.561.062	188,2	136,4	138,5
2001	17.172	1.116.665	17.006.337	100,0	100,0	100,0
2011	18.829	1.027.506	18.068.597	109,6	92,0	106,2
2021	16.855	1.159.775	19.865.249	98,2	103,9	116,8
2023	13.174	1.273.875	22.788.556	76,7	114,1	134,0

Quelle: AdTLR, Raumordnung und Statistik, Tourismusstatistik

Abbildung 8.2: Nächtigungsentwicklung im Sommer

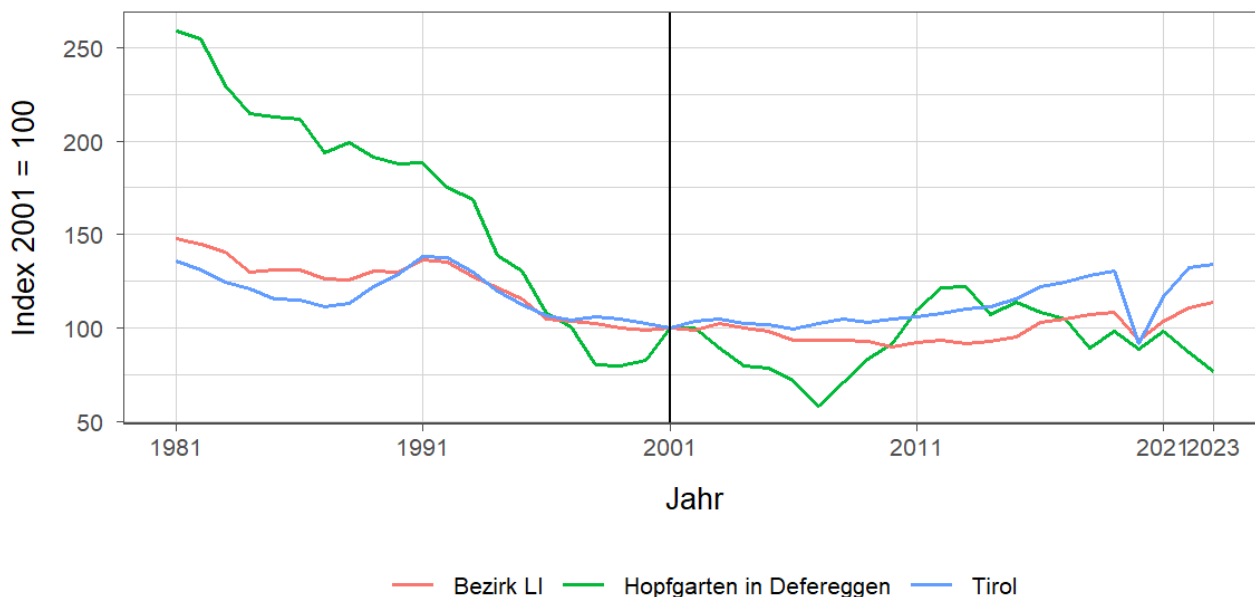


Tabelle 8.5: Nächtigungsentwicklung - Sommer 2012 bis 2023

Jahr	Nächtigungen			Index 2012 = 100		
	Hopfgarten in Deferegggen	Bezirk LI	Tirol	Hopfgarten in Deferegggen	Bezirk LI	Tirol
2012	20.849	1.042.195	18.325.187	100,0	100,0	100,0
2013	21.004	1.027.360	18.727.354	100,7	98,6	102,2
2014	18.421	1.037.806	18.959.548	88,4	99,6	103,5
2015	19.554	1.065.737	19.676.251	93,8	102,3	107,4
2016	18.628	1.149.237	20.796.138	89,3	110,3	113,5
2017	17.977	1.168.631	21.193.135	86,2	112,1	115,7
2018	15.303	1.195.188	21.806.765	73,4	114,7	119,0
2019	16.879	1.210.966	22.163.110	81,0	116,2	120,9
2020	15.196	1.045.694	15.580.308	72,9	100,3	85,0
2021	16.855	1.159.775	19.865.249	80,8	111,3	108,4
2022	14.952	1.237.587	22.448.264	71,7	118,7	122,5
2023	13.174	1.273.875	22.788.556	63,2	122,2	124,4

Quelle: AdTLR, Raumordnung und Statistik, Tourismusstatistik

Tabelle 8.6: Nächtigungen nach Unterkunftsarten - Sommer 2023

Kategorie	Nächtigungen			in %		
	Hopfgarten in Deferegggen	Bezirk LI	Tirol	Hopfgarten in Deferegggen	Bezirk LI	Tirol
Gewerblich	7.704	802.001	15.781.623	58,5	63,0	69,3
davon **** / ****	G	333.391	7.888.227	G	26,2	34,6
***	G	243.237	3.470.892	G	19,1	15,2
** / *	G	110.639	1.743.642	G	8,7	7,7
Fewo gewerblich	-	114.734	2.678.862	-	9,0	11,8
Privat	G	51.632	633.879	G	4,1	2,8
Fewo privat	4.226	199.476	3.615.238	32,1	15,7	15,9
Campingplätze	-	95.085	1.898.422	-	7,5	8,3
Sonst. Unterkünfte	G	125.681	859.394	G	9,9	3,8
Gesamt	13.174	1.273.875	22.788.556	100,0	100,0	100,0

Quelle: Quelle: AdTLR, Raumordnung und Statistik, Tourismusstatistik
 G = Geheim, da weniger als 3 Betriebe vorhanden

Abbildung 8.3: Nächtigungsentwicklung im Vergleich Winter zu Sommer

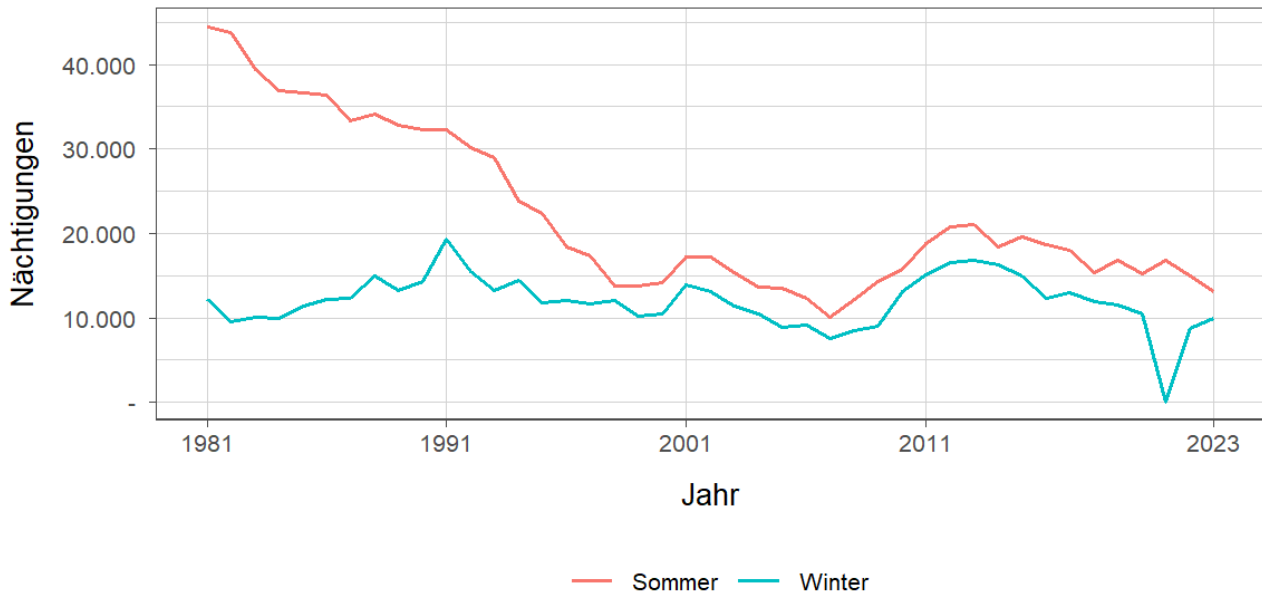


Tabelle 8.7: Betten - Winter 2023

Kategorie	Betten Winter			in %		
	Hopfgarten in Deferegggen	Bezirk LI	Tirol	Hopfgarten in Deferegggen	Bezirk LI	Tirol
Gewerblich	120	10.427	224.822	36,8	61,8	65,8
davon **** / ****	96	3.124	90.088	29,4	18,5	26,4
***	13	3.295	47.047	4,0	19,5	13,8
** / *	11	1.989	33.308	3,4	11,8	9,8
Fewo gewerblich	-	2.019	54.379	-	12,0	15,9
Privat	14	1.250	19.168	4,3	7,4	5,6
Fewo privat	104	4.086	84.979	31,9	24,2	24,9
Sonst. Unterkünfte	88	1.106	12.495	27,0	6,6	3,7
Gesamt	326	16.869	341.464	100,0	100,0	100,0

Quelle: Quelle: AdTLR, Raumordnung und Statistik, Tourismusstatistik
 G = Geheim, da weniger als 3 Betriebe vorhanden

Tabelle 8.8: Betten - Sommer 2023

Kategorie	Betten Sommer			in %		
	Hopfgarten in Deferegggen	Bezirk LI	Tirol	Hopfgarten in Deferegggen	Bezirk LI	Tirol
Gewerblich	122	10.568	217.717	36,4	55,6	64,6
davon ***** / ****	96	3.204	86.552	28,7	16,9	25,7
***	15	3.313	46.198	4,5	17,4	13,7
** / *	11	2.084	32.060	3,3	11,0	9,5
Fewo gewerblich	-	1.967	52.907	-	10,4	15,7
Privat	14	1.328	18.506	4,2	7,0	5,5
Fewo privat	111	4.337	82.554	33,1	22,8	24,5
Sonst. Unterkünfte	88	2.770	18.363	26,3	14,6	5,4
Gesamt	335	19.003	337.140	100,0	100,0	100,0

Quelle: Quelle: AdTLR, Raumordnung und Statistik, Tourismusstatistik

G = Geheim, da weniger als 3 Betriebe vorhanden

Tabelle 8.9: Auslastung 2023

Kategorie	Auslastung in % ¹					
	Hopfgarten in Deferegggen		Bezirk LI		Tirol	
	Winter	Sommer	Winter	Sommer	Winter	Sommer
Gewerblich	25,0	34,3	35,2	41,2	46,8	39,4
davon ***** / ****	G	G	41,8	56,6	54,3	49,5
***	G	G	32,4	39,9	45,9	40,8
** / *	G	G	32,7	28,9	38,2	29,6
Fewo gewerblich	NaN	NaN	31,9	31,7	40,4	27,5
Privat	G	G	12,7	21,1	23,5	18,6
Fewo privat	14,6	20,7	19,6	25,0	32,4	23,8
Sonst. Unterkünfte	G	G	21,8	24,7	20,3	25,4
Gesamt	16,9	21,4	28,9	33,7	40,9	33,7

Quelle: Quelle: AdTLR, Raumordnung und Statistik, Tourismusstatistik

¹ Winter: 100 Prozent entsprechen 181 (bzw. 182 im Schaltjahr) Vollbelegungstagen

Sommer: 100 Prozent entsprechen 184 Vollbelegungstagen

Aus Datenverfügbarkeitsgründen wurde die Auslastung mit der Bettenzahl des Vorjahres berechnet

G = Geheim, da weniger als 3 Betriebe vorhanden

9 Grundversorgung der Tiroler Bevölkerung

Tabelle 9.1: Einrichtungen zur Grundversorgung der Tiroler Bevölkerung 2023

Einrichtungen	Hopfgarten in Deferegggen	Bezirk LI	Tirol
Nahversorger	1	52	690
Verkaufsfläche der Nahversorger (in m ²)	267	25.117	356.831
Verkaufsfläche (in m ² /Einwohner)	0	1	0
Metzger	-	9	149
Baecker	-	27	374
Polizeiinspektion	-	3	78
Praktischer_Arzt	-	42	674
Zahnheilkunde	-	22	427
Apotheke	-	8	131
Hausapotheke	-	5	55
Altersheim	-	4	93
Postamt	-	1	37
Postpartner	-	9	114
Bankfiliale	1	32	409
Tankstelle	-	29	304
Kinderkrippe	1	12	310
Kindergarten	1	45	484
Hort	-	1	114
Volksschule	1	38	351
Mittelschule	-	9	106
Sonderschule	-	2	20
Poly	-	3	28
AHS	-	2	27

Quelle: Quelle: AdTLR, Raumordnung und Statistik, Tourismusstatistik, Erhebung zur Grundversorgung der Tiroler Bevölkerung

10 Gemeindefinanzen

Tabelle 10.1: Eigene Steuern ¹

Jahr	Steuern in Tsd. Euro			Index 2013 = 100		
	Hopfgarten in Deferegggen	Bezirk LI	Tirol	Hopfgarten in Deferegggen	Bezirk LI	Tirol
2013	124	17.678	352.594	100,0	100,0	100,0
2014	105	16.335	332.524	84,5	92,4	94,3
2015	105	17.128	345.545	84,5	96,9	98,0
2016	101	17.301	360.435	81,2	97,9	102,2
2017	105	18.003	373.058	84,9	101,8	105,8
2018	101	18.653	388.551	81,8	105,5	110,2
2019	117	19.771	405.946	94,6	111,8	115,1
2020	129	19.637	400.991	104,5	111,1	113,7
2021	128	20.146	400.778	103,1	114,0	113,7
2022	144	22.073	446.231	116,3	124,9	126,6

Quelle: AdTLR, Abt. Gemeinden, Die Finanzlage der Gemeinden Tirols

Tabelle 10.2: Eigene Steuern pro Einwohner

Jahr	Pro Einwohner in Euro			Index 2013 = 100		
	Hopfgarten in Deferegggen	Bezirk LI	Tirol	Hopfgarten in Deferegggen	Bezirk LI	Tirol
2013	169	361	488	100,0	100,0	100,0
2014	144	334	456	85,6	92,6	93,4
2015	145	349	467	85,9	96,8	95,7
2016	141	354	483	83,4	98,1	98,9
2017	149	369	497	88,5	102,2	101,7
2018	146	383	515	86,3	106,0	105,4
2019	170	406	536	100,5	112,4	109,7
2020	189	402	528	111,8	111,5	108,0
2021	188	413	525	111,3	114,4	107,4
2022	216	452	579	128,2	125,2	118,5

Quelle: AdTLR, Abt. Gemeinden, Die Finanzlage der Gemeinden Tirols

¹ Ausschließliche Gemeindeabgaben i. S. des Finanzausgleichsgesetzes
(Grundsteuer A und B, Kommunalsteuer, Sonstige Steuern)

Abbildung 10.1: Entwicklung der Eigenen Steuern

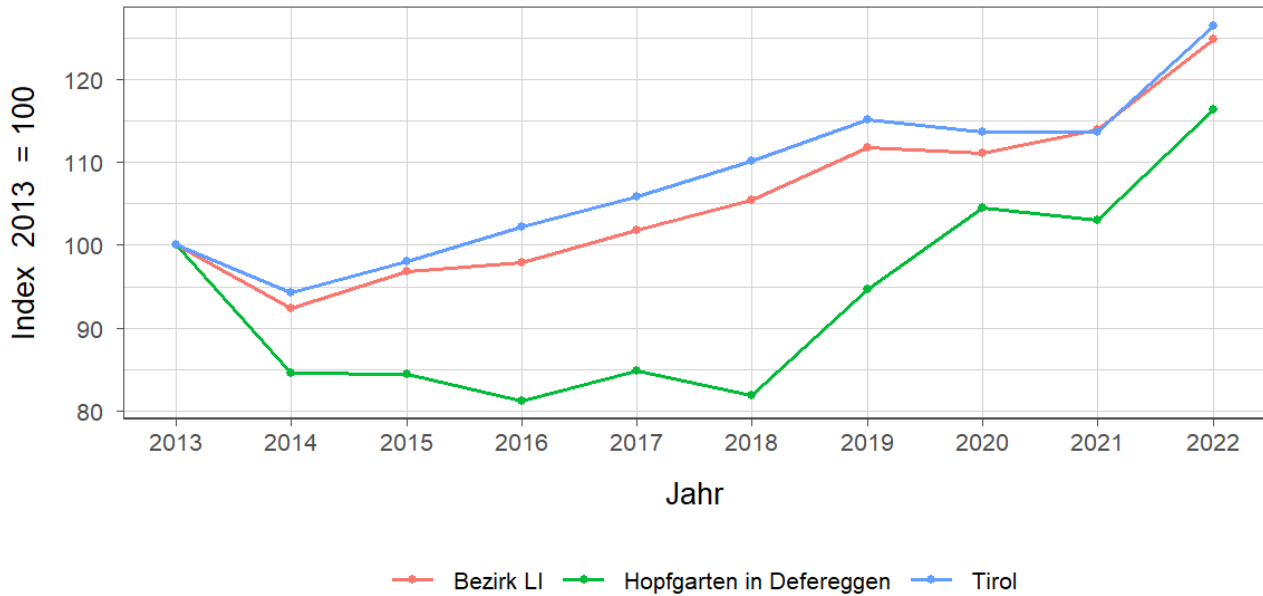


Tabelle 10.3: Abgabenertragsanteile ¹

Jahr	Abgabenertragsanteile in Tsd. Euro			Index 2013 = 100		
	Hopfgarten in Deferegggen	Bezirk LI	Tirol	Hopfgarten in Deferegggen	Bezirk LI	Tirol
2013	604	39.588	613.323	100,0	100,0	100,0
2014	651	43.530	696.908	107,8	110,0	113,6
2015	662	45.296	733.155	109,6	114,4	119,5
2016	661	45.778	751.116	109,4	115,6	122,5
2017	649	45.554	756.870	107,5	115,1	123,4
2018	663	46.862	792.641	109,8	118,4	129,2
2019	697	49.797	851.034	115,4	125,8	138,8
2020	614	45.319	777.780	101,6	114,5	126,8
2021	726	52.789	907.213	120,2	133,3	147,9
2022	820	60.258	1.031.610	135,8	152,2	168,2

Quelle: AdTLR, Abt. Gemeinden, Die Finanzlage der Gemeinden Tirols

Tabelle 10.4: Abgabenertragsanteile pro Einwohner

Jahr	Pro Einwohner in Euro			Index 2013 = 100		
	Hopfgarten in Deferegggen	Bezirk LI	Tirol	Hopfgarten in Deferegggen	Bezirk LI	Tirol
2013	823	808	849	100,0	100,0	100,0
2014	898	890	956	109,1	110,2	112,6
2015	917	924	992	111,4	114,3	116,8
2016	924	937	1.007	112,3	115,9	118,5
2017	922	933	1.008	112,1	115,4	118,6
2018	952	961	1.050	115,7	118,9	123,6
2019	1.008	1.022	1.123	122,5	126,4	132,2
2020	895	928	1.023	108,7	114,9	120,5
2021	1.068	1.081	1.187	129,8	133,8	139,8
2022	1.232	1.233	1.337	149,7	152,6	157,5

Quelle: AdTLR, Abt. Gemeinden, Die Finanzlage der Gemeinden Tirols

¹ Anteile der Gemeinden an den gemeinschaftlichen Bundesabgaben lt. Finanzausgleichsgesetzes

Abbildung 10.2: Entwicklung der Abgabenertragsanteile

