

# Regionsprofil Statistik 2023

## Virgen

### Gemeinde 70734



#### Übergeordneter Planungsverband der Gemeinde

Planungsverband	Einwohner
Iselregion	11.477

## Impressum

<b>Titel</b>	Regionsprofil Statistik 2023 - Virgen - Gemeinde 70734
<b>Ausgabe</b>	1. Ausgabe
<b>Datum</b>	16. Februar 2024
<b>Herausgeber</b>	Amt der Tiroler Landesregierung Abteilung Raumordnung und Statistik Landesstatistik Tirol
<b>Bearbeitung</b>	MMag. Mario Stadler
<b>Redaktion</b>	Mag. Manfred Kaiser
<b>Adresse</b>	Landhaus 2 Heiliggeiststraße 7-9 6020 Innsbruck
<b>Telefon</b>	0043-512-508-3632
<b>Email</b>	<a href="mailto:raumordnung.statistik@tirol.gv.at">raumordnung.statistik@tirol.gv.at</a>
<b>Website</b>	<a href="https://www.tirol.gv.at/statistik">https://www.tirol.gv.at/statistik</a>



## Anmerkungen

Nachdruck - auch auszugsweise - ist nur mit Quellenangabe gestattet.

Wenn bei Begriffen, die sich auf Personengruppen beziehen, nur die männliche Form gewählt wurde, so ist dies nicht geschlechtsspezifisch gemeint, sondern geschah ausschließlich aus Gründen der besseren Lesbarkeit.

# Inhaltsverzeichnis

Tabellenverzeichnis .....	iv
Abbildungsverzeichnis .....	v
1 Flächen .....	1
2 Naturschutzgebiete .....	2
3 Bauentwicklung .....	3
4 Wohnbevölkerung .....	5
5 Privathaushalte .....	8
6 Wirtschaft und Beschäftigung .....	9
7 Land- und Forstwirtschaft .....	11
8 Tourismus .....	13
9 Grundversorgung der Tiroler Bevölkerung .....	18
10 Gemeindefinanzen .....	19

# Tabellenverzeichnis

1.1 Flächennutzung 2023 .....	1
1.2 Widmungsbestand 2022 .....	1
2.1 Naturschutz 2023 .....	2
3.1 Anzahl der Gebäude 2023 .....	3
3.2 Überwiegende Gebäudenutzung 2023 .....	3
3.3 Anzahl der Wohnungen 2023 .....	4
4.1 Anzahl und Entwicklung der Wohnbevölkerung .....	5
4.2 Altersstruktur 2023 .....	5
4.3 Höchste abgeschlossene Ausbildung 2021 .....	6
4.4 Veränderung der Wohnbevölkerung seit 1961 - Volkszählung bzw. Registerzählung .....	6
4.5 Veränderung der Wohnbevölkerung - Bevölkerungsregister .....	6
4.6 Wanderungen .....	7
4.7 Geburten und Sterbefälle .....	7
5.1 Anzahl und Entwicklung der Privathaushalte .....	8
5.2 Durchschnittliche Haushaltsgröße .....	8
5.3 Anzahl und Entwicklung der Einpersonenhaushalte .....	8
6.1 Erwerbstätige am Arbeitsort (gesamt) .....	9
6.2 Erwerbstätige am Arbeitsort nach wirtschaftlicher Zugehörigkeit .....	9
6.3 Erwerbstätige am Wohn- und Arbeitsort .....	10
6.4 Berufspendler .....	10
7.1 Anzahl und Entwicklung der Land- und Forstwirtschaftlichen Betriebe .....	11
7.2 Betriebe nach Erwerbsart 2020 .....	11
7.3 Betriebe mit Erschwernispunkten 2020 .....	12
8.1 Nächtigungsentwicklung - Winter seit 1981 .....	13
8.2 Nächtigungsentwicklung - Winter 2012 bis 2023 .....	13
8.3 Nächtigungen nach Unterkunftsarten - Winter 2023 .....	14
8.4 Nächtigungsentwicklung - Sommer seit 1981 .....	14
8.5 Nächtigungsentwicklung - Sommer 2012 bis 2023 .....	15
8.6 Nächtigungen nach Unterkunftsarten - Sommer 2023 .....	15
8.7 Betten - Winter 2023 .....	16
8.8 Betten - Sommer 2023 .....	17
8.9 Auslastung 2023 .....	17
9.1 Einrichtungen zur Grundversorgung der Tiroler Bevölkerung 2023 .....	18
10.1 Eigene Steuern <sup>1</sup> .....	19
10.2 Eigene Steuern pro Einwohner .....	19
10.3 Abgabenertragsanteile <sup>1</sup> .....	20
10.4 Abgabenertragsanteile pro Einwohner .....	20

# Abbildungsverzeichnis

3.1 Entwicklung der Anzahl an Gebäuden .....	3
4.1 Entwicklung der Wohnbevölkerung .....	5
6.1 Entwicklung der Erwerbstätigen am Arbeitsort .....	9
7.1 Entwicklung der Anzahl an land- und forstwirtschaftlichen Betrieben .....	11
8.1 Nächtigungsentwicklung im Winter .....	13
8.2 Nächtigungsentwicklung im Sommer .....	15
8.3 Nächtigungsentwicklung im Vergleich Winter zu Sommer .....	16
10.1 Entwicklung der Eigenen Steuern .....	20
10.2 Entwicklung der Abgabenertragsanteile .....	21



# 1 Flächen

Tabelle 1.1: Flächennutzung 2023

Flächenart in km <sup>2</sup>	Virgen	Bezirk LI	Tirol
Fläche	88,8	2.020,1	12.648,4
Dauersiedlungsraum	7,9	175,7	1.573,0
Anteil am Dauersiedlungsraum	8,9	8,7	12,4

Quelle: Bundesamt für Eich- und Vermessungswesen

Tabelle 1.2: Widmungsbestand 2022

Widmungskategorie	Fläche in ha	m <sup>2</sup> / Einwohner			Anteil am DSR in %		
		Virgen	Bezirk LI	Tirol	Virgen	Bezirk LI	Tirol
Bauland und Sonderflächen <sup>1</sup>	52,9	240,0	366,3	293,1	6,7	10,2	14,4
Wohngebiete	35,8						
Mischgebiete	11,1						
Gewerbe- und Industriegebiete	0,2						
Baulandähnliche Sonderflächen	5,8						
Landwirtschaftliche Sonderflächen	11,2						

Quelle: AdTLR, Abt. Raumordnung und Statistik

<sup>1</sup> ausgenommen freilandähnliche Sonderflächen und landwirtschaftliche Sonderflächen

DSR = Dauersiedlungsraum

## 2 Naturschutzgebiete

Tabelle 2.1: Naturschutz 2023

Schutzgebiete	Fläche in ha	Anteil an Gesamtfläche in %	Anteil der Schutzgebiete an der Gesamtfläche in %	
			Virgen	Bezirk LI Tirol
Nationalpark Kernzonen	520	5,9	17,2	2,7
Nationalpark Außenzonen	3.836	43,2	13,1	2,1
Naturschutzgebiete	-	-	-	5,9
Landschaftsschutzgebiete	-	-	0,2	5,3
Geschützte Landschaftsteile	-	-	-	0,1
Ruhegebiete	-	-	-	10,8
Sonderschutzgebiete	-	-	-	0,0
Schutzgebiete insgesamt	4.356	49,1	30,5	26,9

Quelle: AdTLR, Abt. Umweltschutz



### 3 Bauentwicklung

Tabelle 3.1: Anzahl der Gebäude 2023

Jahr	Gebäude			Index 2001 = 100		
	Virgen	Bezirk LI	Tirol	Virgen	Bezirk LI	Tirol
1971	302	7.861	91.331	57,1	61,1	56,6
1981	372	9.481	116.875	70,3	73,7	72,5
1991	428	10.933	138.537	80,9	85,0	85,9
2001	529	12.858	161.261	100,0	100,0	100,0
2011	619	14.074	177.745	117,0	109,5	110,2
2021	691	15.265	193.876	130,6	118,7	120,2
2023	976	16.860	213.503	184,5	131,1	132,4

Quelle: Statistik Austria, Gebäude und Wohnungsregister

Abbildung 3.1: Entwicklung der Anzahl an Gebäuden

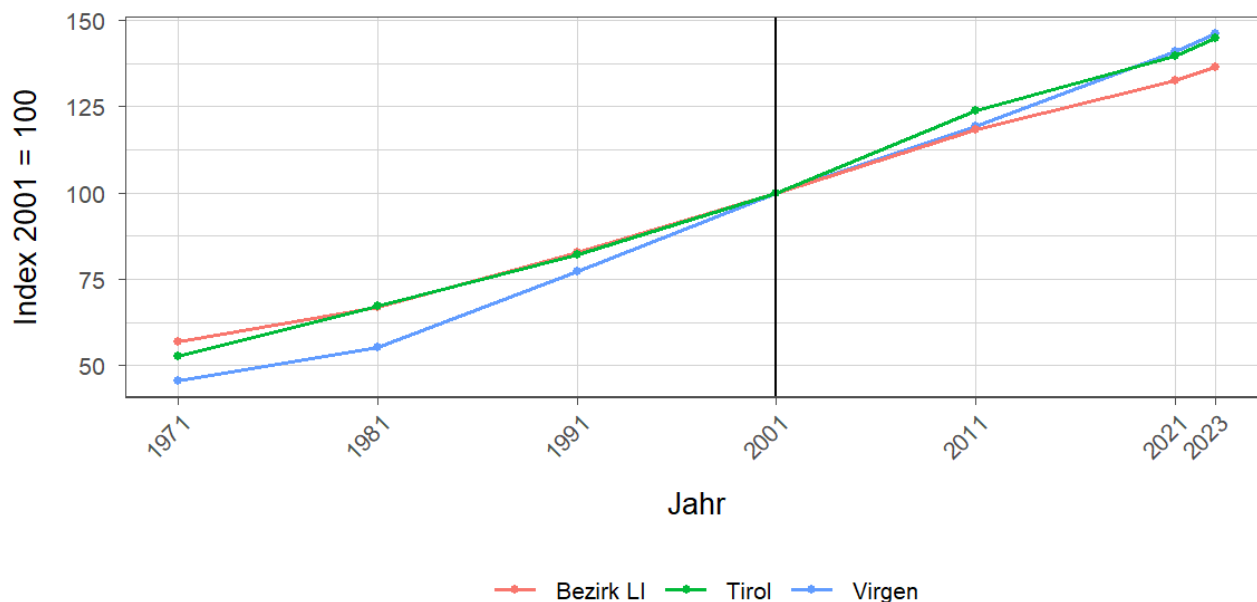


Tabelle 3.2: Überwiegende Gebäudenutzung 2023

Gebäudenutzung	Anzahl	Anzahl an allen Gebäuden in %		
	Virgen	Bezirk LI	Tirol	
Gebäude mit einer Wohnung	429	44,0	55,3	45,2
Gebäude mit zwei oder mehr Wohnungen	195	20,0	24,5	34,7
Wohngebäude von Gemeinschaften	-	-	0,1	0,3
Hotels und ähnliche Gebäude	36	3,7	3,4	4,1
Andere Gebäude <sup>1</sup>	316	32,4	16,7	15,7

Quelle: Statistik Austria, Gebäude und Wohnungsregister

<sup>1</sup> umfasst Bürogebäude, Gebäude des Groß- oder Einzelhandels, Gebäude des Verkehrs- oder Nachrichtenwesens, Werkstätten, Industrie- oder Lagerhallen, Gebäude für Kultur- und Freizeitzwecke sowie des Bildungs- und Gesundheitswesens, Gebäude mit sonstiger Nutzung.

Tabelle 3.3: Anzahl der Wohnungen 2023

Jahr	Wohnungen			Index 2001 = 100		
	Virgen	Bezirk LI	Tirol	Virgen	Bezirk LI	Tirol
1971	308	10.791	160.196	45,6	56,9	52,8
1981	373	12.675	203.762	55,3	66,8	67,1
1991	521	15.679	249.774	77,2	82,7	82,3
2001	675	18.967	303.632	100,0	100,0	100,0
2011	806	22.423	375.583	119,4	118,2	123,7
2021	951	25.122	423.796	140,9	132,5	139,6
2023	986	25.866	439.539	146,1	136,4	144,8

Quelle: Statistik Austria, Gebäude und Wohnungsregister

## 4 Wohnbevölkerung

Tabelle 4.1: Anzahl und Entwicklung der Wohnbevölkerung

Jahr	Personen			Index 2001 = 100		
	Virgen	Bezirk LI	Tirol	Virgen	Bezirk LI	Tirol
1961	1.474	41.123	462.899	69,3	81,6	68,7
1971	1.687	45.569	540.771	79,3	90,4	80,3
1981	1.897	47.494	586.663	89,1	94,2	87,1
1991	1.957	48.338	631.410	92,0	95,9	93,8
2001	2.128	50.404	673.504	100,0	100,0	100,0
2011	2.193	49.319	709.319	103,1	97,8	105,3
2021	2.206	48.872	762.652	103,7	97,0	113,2
2023	2.205	48.854	771.304	103,6	96,9	114,5

Quelle: Statistik Austria, (bis inkl. 2001) Volkszählung, (ab 2011) Registerzählung

Abbildung 4.1: Entwicklung der Wohnbevölkerung

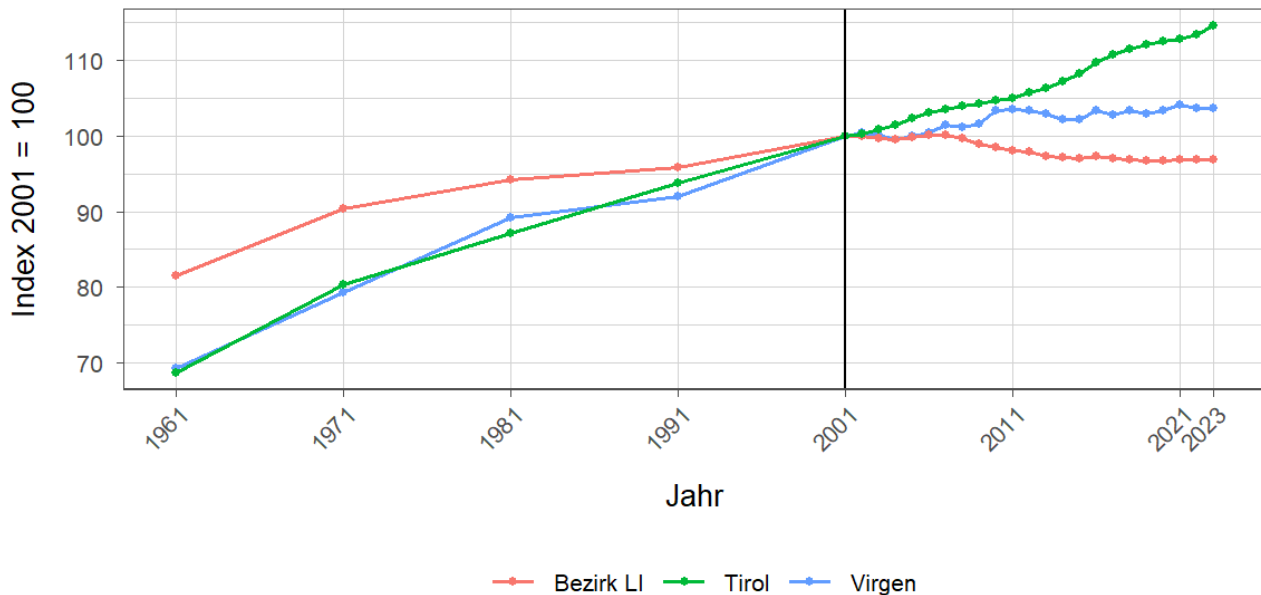


Tabelle 4.2: Altersstruktur 2023

Alter	Personen			in % der Wohnbevölkerung		
	Virgen	Bezirk LI	Tirol	Virgen	Bezirk LI	Tirol
unter 15	379	7.027	112.127	17,2	14,4	14,5
15 bis 64	1.438	31.389	512.918	65,2	64,3	66,5
65 oder älter	388	10.438	146.259	17,6	21,4	19,0

Quelle: Statistik Austria, (bis inkl. 2001) Volkszählung, (ab 2011) Bevölkerungsregister

Tabelle 4.3: Höchste abgeschlossene Ausbildung 2021

Bildung	Personen			in % der Wohnbevölkerung im Alter von 15 u. mehr Jahren		
	Virgen	Bezirk LI	Tirol	Virgen	Bezirk LI	Tirol
Pflichtschule	434	9.252	159.879	23,9	22,1	24,5
Lehrabschluss	799	15.260	212.344	43,9	36,5	32,6
Berufsbild. mittlere S.	346	8.358	98.123	19,0	20,0	15,1
Allg. bild. höhere S.	36	1.525	36.447	2,0	3,6	5,6
Berufsbild. höhere S.	89	3.043	48.281	4,9	7,3	7,4
Kolleg	3	263	4.370	0,2	0,6	0,7
Akademie	35	929	13.080	1,9	2,2	2,0
Hochschule	76	3.202	79.173	4,2	7,7	12,1

Quelle: Statistik Austria, Abgestimmte Erwerbsstatistik

Tabelle 4.4: Veränderung der Wohnbevölkerung seit 1961 - Volkszählung bzw. Registerzählung

Jahr	Insgesamt	Wanderungs- saldo	Geburten- bilanz	in % der Wohnbevölkerung 1961		
				Insgesamt	Wanderungs- saldo	Geburten- bilanz
1961/1971	213	-105	318	14,5	-7,1	21,6
1971/1981	210	-15	225	14,2	-1,0	15,3
1981/1991	60	-151	211	4,1	-10,2	14,3
1991/2001	171	-7	178	11,6	-0,5	12,1
2001/2011	65	-60	125	4,4	-4,1	8,5
2011/2021	13	-104	117	0,9	-7,1	7,9

Quelle: Statistik Austria, Volkszählung bzw. Bevölkerungsregister

Tabelle 4.5: Veränderung der Wohnbevölkerung - Bevölkerungsregister

Jahr	Insgesamt	Wanderungs- saldo	Geburten- bilanz	jährliche Veränderung in %		
				Insgesamt	Wanderungs- saldo	Geburten- bilanz
2016	-10	-21	11	-0,5	-1,0	0,5
2017	11	6	5	0,5	0,3	0,2
2018	-6	-24	18	-0,3	-1,1	0,8
2019	11	-4	15	0,5	-0,2	0,7
2020	14	4	10	0,6	0,2	0,5
2021	-10	-19	9	-0,5	-0,9	0,4
2022	-1	-3	2	-0,0	-0,1	0,1
2016/2022	9	-61	70	0,4	-2,8	3,2

Quelle: Statistik Austria, Bevölkerungsregister

Tabelle 4.6: Wanderungen

Jahr	Personen			jährliche Veränderung in %		
	Zuzüge	Wegzüge	Saldo	Zuzüge	Wegzüge	Saldo
2016	53	74	-21	2,4	3,4	-1,0
2017	67	61	6	3,1	2,8	0,3
2018	48	72	-24	2,2	3,3	-1,1
2019	48	52	-4	2,2	2,4	-0,2
2020	65	61	4	3,0	2,8	0,2
2021	33	52	-19	1,5	2,3	-0,9
2022	50	53	-3	2,3	2,4	-0,1
2016/2022	364	425	-61	16,8	19,6	-2,8

Quelle: Statistik Austria, Wanderungsstatistik

Tabelle 4.7: Geburten und Sterbefälle

Jahr	Personen			jährliche Veränderung in %		
	Geburten	Sterbefällr	Saldo	Geburten	Sterbefällr	Saldo
2016	22	11	11	1,0	0,5	0,5
2017	21	16	5	1,0	0,7	0,2
2018	34	16	18	1,5	0,7	0,8
2019	28	13	15	1,3	0,6	0,7
2020	31	21	10	1,4	1,0	0,5
2021	23	14	9	1,0	0,6	0,4
2022	20	18	2	0,9	0,8	0,1
2016/2022	179	109	70	8,2	5,0	3,2

Quelle: Statistik Austria, Natürliche Bevölkerungsbewegung

## 5 Privathaushalte

Tabelle 5.1: Anzahl und Entwicklung der Privathaushalte

Jahr	Haushalte			Index 2001 = 100		
	Virgen	Bezirk LI	Tirol	Virgen	Bezirk LI	Tirol
1961	262	8.882	123.705	46,0	52,4	47,5
1971	284	10.281	157.267	49,8	60,7	60,3
1981	412	11.889	188.898	72,3	70,2	72,5
1991	453	14.206	219.783	79,5	83,9	84,3
2001	570	16.939	260.660	100,0	100,0	100,0
2011	682	18.667	296.712	119,6	110,2	113,8
2021	809	20.544	334.096	141,9	121,3	128,2

Quelle: Statistik Austria, Volkszählung bzw. Registerzählung, Abgestimmte Erwerbsstatistik

Tabelle 5.2: Durchschnittliche Haushaltsgröße

Jahr	Personen pro Haushalte		
	Virgen	Bezirk LI	Tirol
1961	5,6	4,6	3,7
1971	5,9	4,4	3,4
1981	4,6	4,0	3,1
1991	4,3	3,4	2,8
2001	3,7	3,0	2,6
2011	3,2	2,6	2,4
2021	2,7	2,4	2,2

Quelle: Statistik Austria, Volkszählung bzw. Registerzählung, Abgestimmte Erwerbsstatistik

Tabelle 5.3: Anzahl und Entwicklung der Einpersonenhaushalte

Jahr	Haushalte			in % der Privathaushalte		
	Virgen	Bezirk LI	Tirol	Virgen	Bezirk LI	Tirol
1961	22	1.039	16.090	8,4	11,7	13,0
1971	16	1.444	31.826	5,6	14,0	20,2
1981	34	2.002	44.728	8,3	16,8	23,7
1991	42	2.892	55.078	9,3	20,4	25,1
2001	88	4.228	77.310	15,4	25,0	29,7
2011	125	5.605	100.474	18,3	30,0	33,9
2021	188	7.135	121.247	23,2	34,7	36,3

Quelle: Quelle: Statistik Austria, Volkszählung bzw. Registerzählung, Abgestimmte Erwerbsstatistik

## 6 Wirtschaft und Beschäftigung

Tabelle 6.1: Erwerbstätige am Arbeitsort (gesamt)

Jahr	Personen			Index 2001 = 100		
	Virgen	Bezirk LI	Tirol	Virgen	Bezirk LI	Tirol
1961	606	17.253	210.522	193,0	91,8	69,6
1971	515	14.964	207.802	164,0	79,6	68,7
1981	387	16.603	243.508	123,2	88,3	80,6
1991	380	17.578	272.092	121,0	93,5	90,0
2001	314	18.799	302.291	100,0	100,0	100,0
2011	334	20.677	328.424	106,4	110,0	108,6
2021	339	22.358	373.489	108,0	118,9	123,6

Quelle: Statistik Austria, Volkszählung bzw. Registerzählung

Abbildung 6.1: Entwicklung der Erwerbstätigen am Arbeitsort

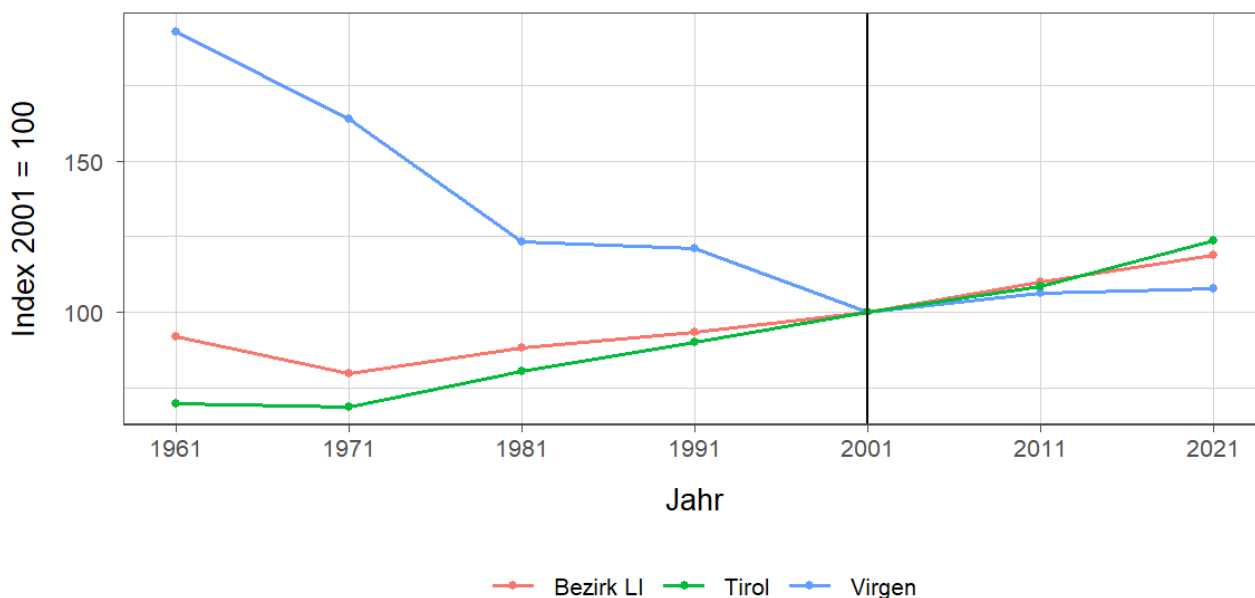


Tabelle 6.2: Erwerbstätige am Arbeitsort nach wirtschaftlicher Zugehörigkeit

Jahr	gesamt	Land- und Forstwirtschaft	Gewerbe und Industrie	darunter Bauwesen	Dienstleistungen	darunter Begerbergungs und Gaststättenwesen
1961	606	468	38	9	100	34
1971	515	253	105	79	157	49
1981	387	154	59	28	174	76
1991	380	147	78	32	155	48
2001	314	106	57	28	151	35
2011	334	85	67	41	182	38
2021	339	64	73	50	202	31

Quelle: Statistik Austria, Volkszählung bzw. Registerzählung, Abgestimmte Erwerbsstatistik

Tabelle 6.3: Erwerbstätige am Wohn- und Arbeitsort

Jahr	am Wohnort		am Arbeitsort	
	weiblich	männlich	weiblich	männlich
1961	-	-	319	287
1971	222	377	220	295
1981	320	514	203	184
1991	305	541	188	192
2001	348	597	137	177
2011	407	618	182	152
2021	434	633	176	163

Quelle: Quelle: Statistik Austria, Volkszählung bzw. Registerzählung, Abgestimmte Erwerbsstatistik

Tabelle 6.4: Berufspendler

Jahr	Gemeinde- einpendler	Gemeinde- binnenpendler	Gemeinde- auspendler	Pendler- saldo absolut	Index des Pendler- saldos <sup>1</sup>
1961	5	-	102	-97	86
1971	22	149	106	-84	86
1981	39	91	486	-447	46
1991	63	115	529	-466	45
2001	53	124	684	-631	33
2011	59	152	750	-691	33
2021	84	154	812	-728	32

Quelle: Quelle: Statistik Austria, Volkszählung bzw. Registerzählung, Abgestimmte Erwerbsstatistik

<sup>1</sup> = (Erwerbstätige am Arbeitsort / Erwerbstätige am Wohnort)\*100

Ein Wert unter 100: Zahl der Auspendler aus den Gemeinden in einer Region überwiegt

Ein Wert über 100: Zahl der Einpendler in Gemeinden einer Region überwiegt

**Gemeindeeinpendler, Gemeindeauspendler:** Personen, deren Wohn- und Arbeitsort in verschiedenen Gemeinden liegen, also Personen, die über Gemeindegrenzen hinweg pendeln.

**Erwerbstätige:** Personen ab 15 Jahren, die einer bezahlten Tätigkeit von mindestens einer Wochenstunde nachgehen, Selbständige und mithelfende Familienangehörige, Präsenz- und Zivildienstler sind eingeschlossen, Personen in Karenz werden nicht berücksichtigt.



## 7 Land- und Forstwirtschaft

Tabelle 7.1: Anzahl und Entwicklung der Land- und Forstwirtschaftlichen Betriebe

Jahr	Betriebe			Index 1999 = 100		
	Virgen	Bezirk LI	Tirol	Virgen	Bezirk LI	Tirol
1960	172	3.080	25.365	118,6	111,7	139,1
1970	164	3.050	23.600	113,1	110,6	129,4
1980	161	2.781	20.913	111,0	100,8	114,7
1990	151	2.846	19.739	104,1	103,2	108,2
1999	145	2.758	18.238	100,0	100,0	100,0
2010	136	2.545	16.215	93,8	92,3	88,9
2020	125	2.376	14.215	86,2	86,1	77,9

Quelle: Statistik Austria, Land- und Forstwirtschaftliche Betriebszählung bzw. Agrarstrukturerhebung

Abbildung 7.1: Entwicklung der Anzahl an land- und forstwirtschaftlichen Betrieben

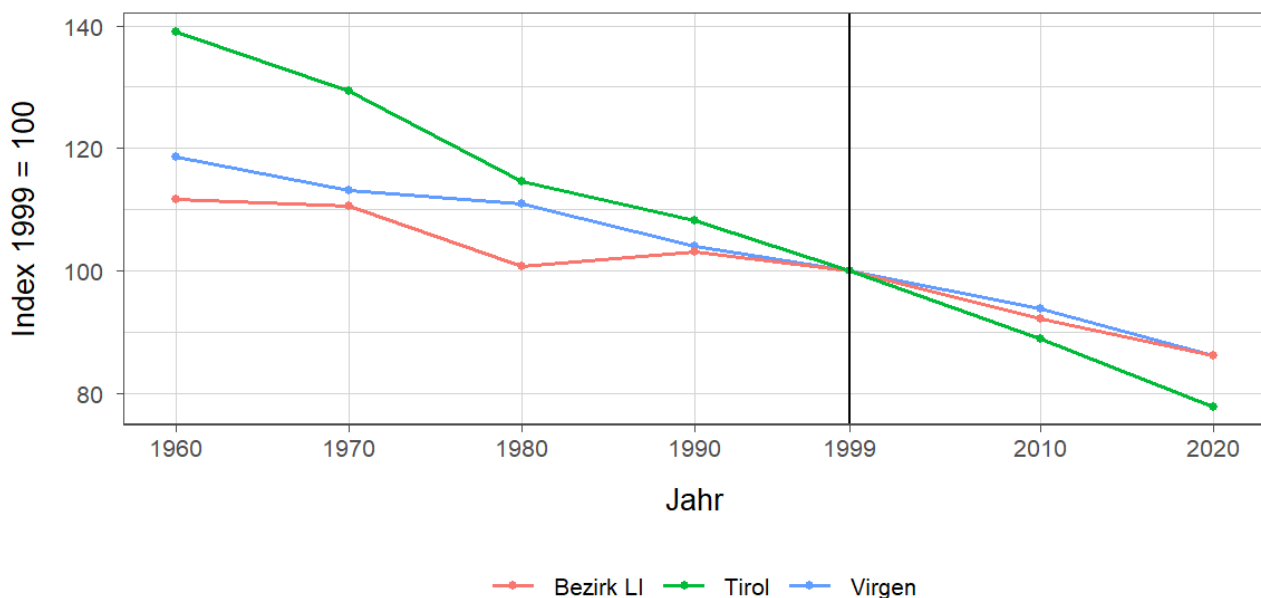


Tabelle 7.2: Betriebe nach Erwerbsart 2020

Erwerbsart	Betriebe			Anteil an allen Betrieben in %		
	Virgen	Bezirk LI	Tirol	Virgen	Bezirk LI	Tirol
Haupterwerb	53	755	4.749	42,4	31,8	33,4
Nebenerwerb	57	1.272	7.916	45,6	53,5	55,7
Pers.Gem.	1	69	322	0,8	2,9	2,3
jur. Person	14	280	1.228	11,2	11,8	8,6

Quelle: Statistik Austria, Agrarstrukturerhebung

Pers.Gem: Personengemeinschaften

jur. Person: Juristische Personen

Tabelle 7.3: Betriebe mit Erschwernispunkten 2020

EP-GR <sup>1</sup>	Betriebe			Anteil an allen Betrieben in %		
	Virgen	Bezirk LI	Tirol	Virgen	Bezirk LI	Tirol
EP-GR 1	-	151	2.015	-	6,4	14,2
EP-GR 2	14	212	2.268	11,2	8,9	16,0
EP-GR 3	40	372	2.265	32,0	15,7	15,9
EP-GR 4	29	699	2.803	23,2	29,4	19,7
keine Erschwernis	42	942	4.864	33,6	39,6	34,2

Quelle: Quelle: Statistik Austria, Agrarstrukturerhebung

<sup>1</sup> Zuordnung der Betriebe nach Erschwernispunkten

Bei der Agrarstrukturerhebung 2020 wurden analog zum Grünen Bericht die Betriebe nach ihren Erschwernispunkten den Erschwernispunktgruppen (EPGruppe 1 bis 4) zugeordnet. Die Erschwernispunkte-Gruppen (EP-Gruppen) setzen sich wie folgt zusammen:

EP-Gruppe 1: 5 bis 90 Erschwernispunkte

EP-Gruppe 2: 91 bis 180 Erschwernispunkte

EP-Gruppe 3: 181 bis 270 Erschwernispunkte

EP-Gruppe 4: über 270 (bis maximal 540) Erschwernispunkte

Die Zuordnung der Erschwernispunkte wird im Rahmen des jährlichen Mehrfachantrag-Flächen durchgeführt. Das System der Erschwernispunktgruppen (EP-Gruppen) ist nur bedingt mit den bisherigen Systemen der Einteilung bergbäuerlicher Betriebe bzw. Erschwernisbeurteilung vergleichbar. Betriebe mit weniger als 5 Erschwernispunkten werden in der in der Gruppe „Ohne Erschwernis“ ausgewiesen.

## 8 Tourismus

Tabelle 8.1: Nächtigungsentwicklung - Winter seit 1981

Jahr	Nächtigungen			Index 2001 = 100		
	Virgen	Bezirk LI	Tirol	Virgen	Bezirk LI	Tirol
1981	18.454	612.162	17.771.714	101,8	73,6	75,6
1991	16.773	789.680	21.774.674	92,6	95,0	92,6
2001	18.123	831.620	23.503.160	100,0	100,0	100,0
2011	19.806	835.557	24.830.645	109,3	100,5	105,6
2021	71	63.150	712.998	0,4	7,6	3,0
2023	19.765	886.224	25.707.235	109,1	106,6	109,4

Quelle: AdTLR, Raumordnung und Statistik, Tourismusstatistik

Abbildung 8.1: Nächtigungsentwicklung im Winter

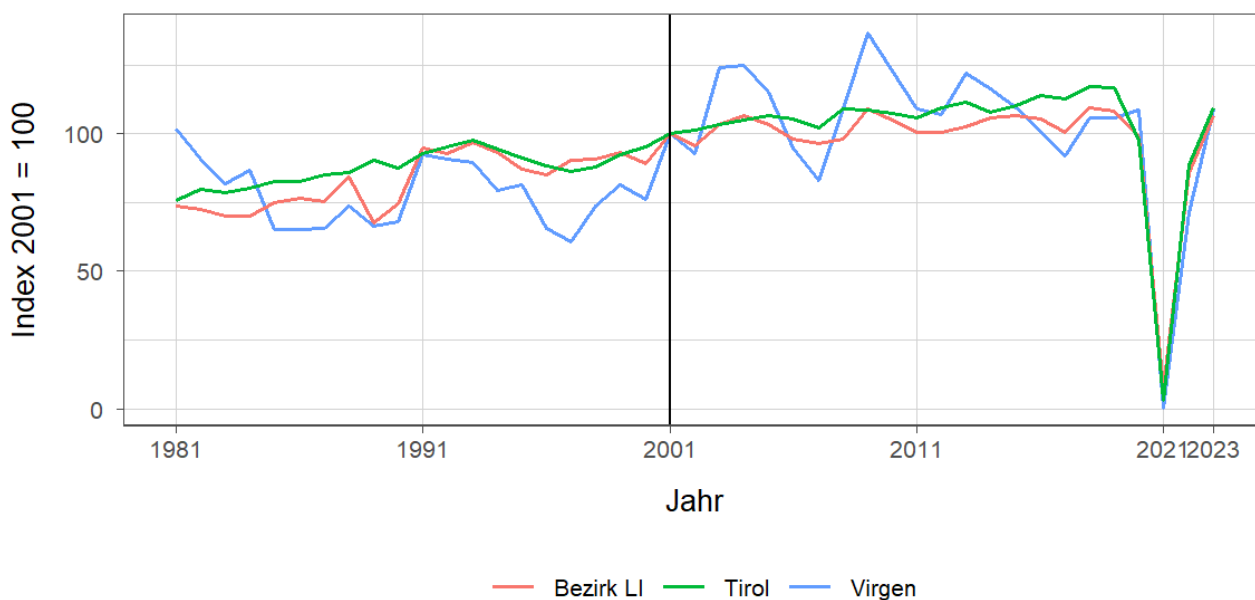


Tabelle 8.2: Nächtigungsentwicklung - Winter 2012 bis 2023

Jahr	Nächtigungen			Index 2012 = 100		
	Virgen	Bezirk LI	Tirol	Virgen	Bezirk LI	Tirol
2012	19.412	837.087	25.699.115	100,0	100,0	100,0
2013	22.093	854.769	26.220.929	113,8	102,1	102,0
2014	21.124	878.760	25.370.402	108,8	105,0	98,7
2015	19.813	885.784	25.960.806	102,1	105,8	101,0
2016	18.319	877.061	26.804.089	94,4	104,8	104,3
2017	16.646	837.114	26.463.873	85,8	100,0	103,0
2018	19.152	910.228	27.583.016	98,7	108,7	107,3
2019	19.154	898.843	27.485.847	98,7	107,4	107,0
2020	19.679	821.573	22.925.568	101,4	98,1	89,2
2021	71	63.150	712.998	0,4	7,5	2,8
2022	12.932	713.975	20.909.636	66,6	85,3	81,4
2023	19.765	886.224	25.707.235	101,8	105,9	100,0

Quelle: AdTLR, Raumordnung und Statistik, Tourismusstatistik

Tabelle 8.3: Nächtigungen nach Unterkunftsarten - Winter 2023

Kategorie	Nächtigungen			in %		
	Virgen	Bezirk LI	Tirol	Virgen	Bezirk LI	Tirol
Gewerblich	10.043	664.044	19.043.511	50,8	74,9	74,1
davon **** / ****	G	236.589	8.849.552	G	26,7	34,4
***	2.617	192.950	3.912.344	13,2	21,8	15,2
** / *	202	117.846	2.302.416	1,0	13,3	9,0
Fewo gewerblich	7.224	116.659	3.979.199	36,5	13,2	15,5
Privat	1.635	28.667	814.588	8,3	3,2	3,2
Fewo privat	7.986	144.730	4.978.196	40,4	16,3	19,4
Campingplätze	29	5.171	412.652	0,1	0,6	1,6
Sonst. Unterkünfte	72	43.612	458.288	0,4	4,9	1,8
Gesamt	19.765	886.224	25.707.235	100,0	100,0	100,0

Quelle: Quelle: AdTLR, Raumordnung und Statistik, Tourismusstatistik

G = Geheim, da weniger als 3 Betriebe vorhanden

Tabelle 8.4: Nächtigungsentwicklung - Sommer seit 1981

Jahr	Nächtigungen			Index 2001 = 100		
	Virgen	Bezirk LI	Tirol	Virgen	Bezirk LI	Tirol
1981	126.348	1.647.824	23.095.058	175,9	147,6	135,8
1991	117.868	1.522.844	23.561.062	164,1	136,4	138,5
2001	71.815	1.116.665	17.006.337	100,0	100,0	100,0
2011	52.558	1.027.506	18.068.597	73,2	92,0	106,2
2021	46.753	1.159.775	19.865.249	65,1	103,9	116,8
2023	51.949	1.273.875	22.788.556	72,3	114,1	134,0

Quelle: AdTLR, Raumordnung und Statistik, Tourismusstatistik

Abbildung 8.2: Nächtigungsentwicklung im Sommer

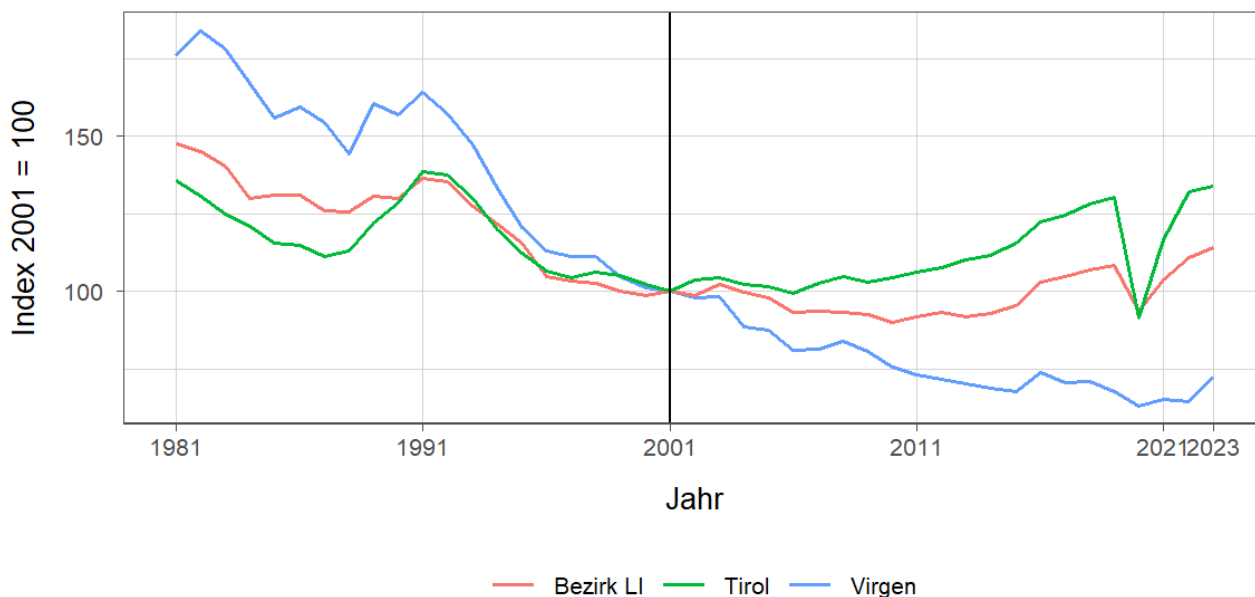


Tabelle 8.5: Nächtigungsentwicklung - Sommer 2012 bis 2023

Jahr	Nächtigungen			Index 2012 = 100		
	Virgen	Bezirk LI	Tirol	Virgen	Bezirk LI	Tirol
2012	51.590	1.042.195	18.325.187	100,0	100,0	100,0
2013	50.556	1.027.360	18.727.354	98,0	98,6	102,2
2014	49.475	1.037.806	18.959.548	95,9	99,6	103,5
2015	48.568	1.065.737	19.676.251	94,1	102,3	107,4
2016	52.945	1.149.237	20.796.138	102,6	110,3	113,5
2017	50.634	1.168.631	21.193.135	98,1	112,1	115,7
2018	51.082	1.195.188	21.806.765	99,0	114,7	119,0
2019	48.548	1.210.966	22.163.110	94,1	116,2	120,9
2020	45.413	1.045.694	15.580.308	88,0	100,3	85,0
2021	46.753	1.159.775	19.865.249	90,6	111,3	108,4
2022	46.435	1.237.587	22.448.264	90,0	118,7	122,5
2023	51.949	1.273.875	22.788.556	100,7	122,2	124,4

Quelle: AdTLR, Raumordnung und Statistik, Tourismusstatistik

Tabelle 8.6: Nächtigungen nach Unterkunftsarten - Sommer 2023

Kategorie	Nächtigungen			in %		
	Virgen	Bezirk LI	Tirol	Virgen	Bezirk LI	Tirol
Gewerblich	15.412	802.001	15.781.623	29,7	63,0	69,3
davon *****/****	G	333.391	7.888.227	G	26,2	34,6
***	5.640	243.237	3.470.892	10,9	19,1	15,2
**/*	555	110.639	1.743.642	1,1	8,7	7,7
Fewo gewerblich	9.217	114.734	2.678.862	17,7	9,0	11,8
Privat	3.954	51.632	633.879	7,6	4,1	2,8
Fewo privat	19.685	199.476	3.615.238	37,9	15,7	15,9
Campingplätze	5.120	95.085	1.898.422	9,9	7,5	8,3
Sonst. Unterkünfte	7.778	125.681	859.394	15,0	9,9	3,8
Gesamt	51.949	1.273.875	22.788.556	100,0	100,0	100,0

Quelle: Quelle: AdTLR, Raumordnung und Statistik, Tourismusstatistik  
 G = Geheim, da weniger als 3 Betriebe vorhanden

Abbildung 8.3: Nächtigungsentwicklung im Vergleich Winter zu Sommer

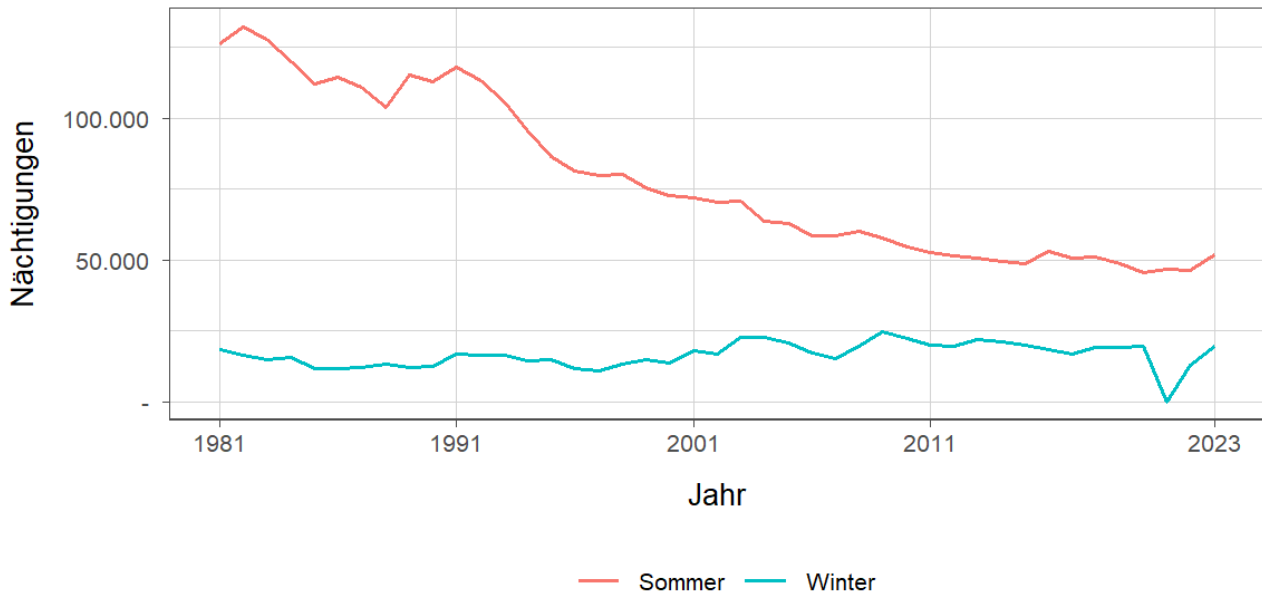


Tabelle 8.7: Betten - Winter 2023

Kategorie	Betten Winter			in %		
	Virgen	Bezirk LI	Tirol	Virgen	Bezirk LI	Tirol
Gewerblich	353	10.427	224.822	45,2	61,8	65,8
davon **** / ****	32	3.124	90.088	4,1	18,5	26,4
***	160	3.295	47.047	20,5	19,5	13,8
** / *	33	1.989	33.308	4,2	11,8	9,8
Fewo gewerblich	128	2.019	54.379	16,4	12,0	15,9
Privat	182	1.250	19.168	23,3	7,4	5,6
Fewo privat	139	4.086	84.979	17,8	24,2	24,9
Sonst. Unterkünfte	107	1.106	12.495	13,7	6,6	3,7
Gesamt	781	16.869	341.464	100,0	100,0	100,0

Quelle: Quelle: AdTLR, Raumordnung und Statistik, Tourismusstatistik  
 G = Geheim, da weniger als 3 Betriebe vorhanden

Tabelle 8.8: Betten - Sommer 2023

Kategorie	Betten Sommer			in %		
	Virgen	Bezirk LI	Tirol	Virgen	Bezirk LI	Tirol
Gewerblich	278	10.568	217.717	34,9	55,6	64,6
davon ***** / ****	32	3.204	86.552	4,0	16,9	25,7
***	162	3.313	46.198	20,4	17,4	13,7
** / *	33	2.084	32.060	4,1	11,0	9,5
Fewo gewerblich	51	1.967	52.907	6,4	10,4	15,7
Privat	170	1.328	18.506	21,4	7,0	5,5
Fewo privat	241	4.337	82.554	30,3	22,8	24,5
Sonst. Unterkünfte	107	2.770	18.363	13,4	14,6	5,4
Gesamt	796	19.003	337.140	100,0	100,0	100,0

Quelle: Quelle: AdTLR, Raumordnung und Statistik, Tourismusstatistik

G = Geheim, da weniger als 3 Betriebe vorhanden

Tabelle 8.9: Auslastung 2023

Kategorie	Auslastung in % <sup>1</sup>					
	Virgen		Bezirk LI		Tirol	
	Winter	Sommer	Winter	Sommer	Winter	Sommer
Gewerblich	15,7	30,1	35,2	41,2	46,8	39,4
davon ***** / ****	G	G	41,8	56,6	54,3	49,5
***	9,0	18,9	32,4	39,9	45,9	40,8
** / *	3,4	9,1	32,7	28,9	38,2	29,6
Fewo gewerblich	31,2	98,2	31,9	31,7	40,4	27,5
Privat	5,0	12,6	12,7	21,1	23,5	18,6
Fewo privat	31,7	44,4	19,6	25,0	32,4	23,8
Sonst. Unterkünfte	0,4	39,5	21,8	24,7	20,3	25,4
Gesamt	14,0	32,0	28,9	33,7	40,9	33,7

Quelle: Quelle: AdTLR, Raumordnung und Statistik, Tourismusstatistik

<sup>1</sup> Winter: 100 Prozent entsprechen 181 (bzw. 182 im Schaltjahr) Vollbelegungstagen

Sommer: 100 Prozent entsprechen 184 Vollbelegungstagen

Aus Datenverfügbarkeitsgründen wurde die Auslastung mit der Bettenzahl des Vorjahres berechnet

G = Geheim, da weniger als 3 Betriebe vorhanden

## 9 Grundversorgung der Tiroler Bevölkerung

Tabelle 9.1: Einrichtungen zur Grundversorgung der Tiroler Bevölkerung 2023

Einrichtungen	Virgen	Bezirk LI	Tirol
Nahversorger	2	52	690
Verkaufsfläche der Nahversorger (in m <sup>2</sup> )	435	25.117	356.831
Verkaufsfläche (in m <sup>2</sup> /Einwohner)	0	1	0
Metzger	-	9	149
Baecker	1	27	374
Polizeiinspektion	-	3	78
Praktischer_Arzt	1	42	674
Zahnheilkunde	-	22	427
Apotheke	-	8	131
Hausapotheke	-	5	55
Altersheim	-	4	93
Postamt	-	1	37
Postpartner	1	9	114
Bankfiliale	1	32	409
Tankstelle	1	29	304
Kinderkrippe	1	12	310
Kindergarten	1	45	484
Hort	-	1	114
Volksschule	1	38	351
Mittelschule	1	9	106
Sonderschule	-	2	20
Poly	-	3	28
AHS	-	2	27

Quelle: Quelle: AdTLR, Raumordnung und Statistik, Tourismusstatistik, Erhebung zur Grundversorgung der Tiroler Bevölkerung



# 10 Gemeindefinanzen

Tabelle 10.1: Eigene Steuern <sup>1</sup>

Jahr	Steuern in Tsd. Euro			Index 2013 = 100		
	Virgen	Bezirk LI	Tirol	Virgen	Bezirk LI	Tirol
2013	273	17.678	352.594	100,0	100,0	100,0
2014	184	16.335	332.524	67,5	92,4	94,3
2015	176	17.128	345.545	64,6	96,9	98,0
2016	191	17.301	360.435	70,1	97,9	102,2
2017	201	18.003	373.058	73,6	101,8	105,8
2018	226	18.653	388.551	83,0	105,5	110,2
2019	213	19.771	405.946	78,2	111,8	115,1
2020	210	19.637	400.991	77,1	111,1	113,7
2021	235	20.146	400.778	86,2	114,0	113,7
2022	242	22.073	446.231	88,8	124,9	126,6

Quelle: AdTLR, Abt. Gemeinden, Die Finanzlage der Gemeinden Tirols

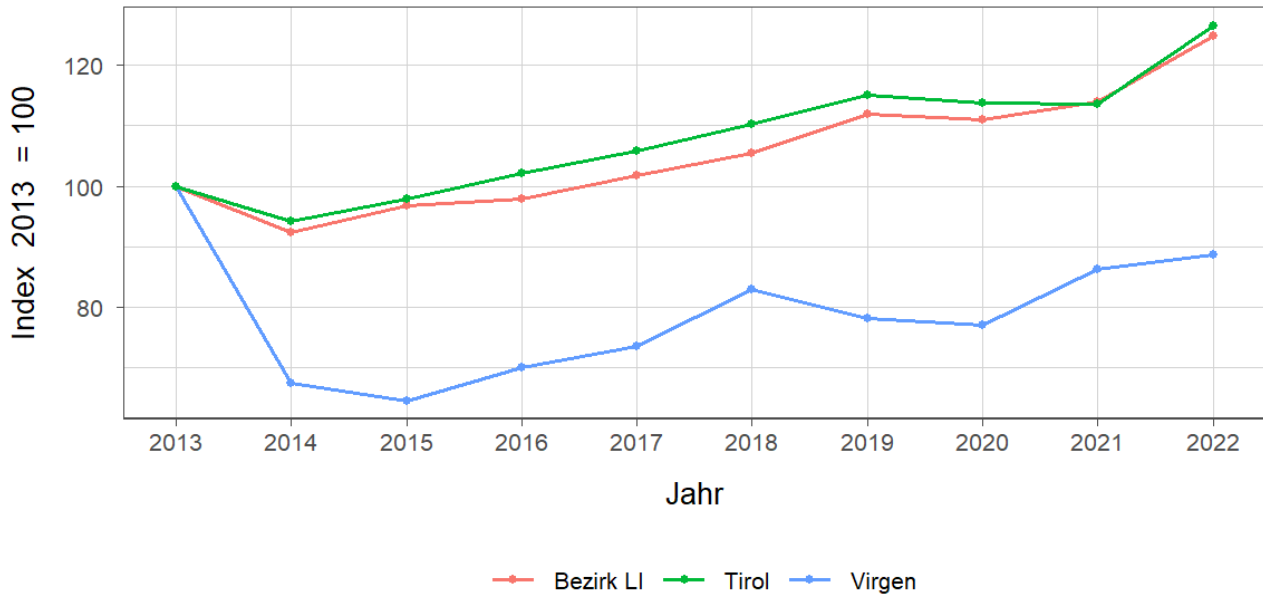
Tabelle 10.2: Eigene Steuern pro Einwohner

Jahr	Pro Einwohner in Euro			Index 2013 = 100		
	Virgen	Bezirk LI	Tirol	Virgen	Bezirk LI	Tirol
2013	125	361	488	100,0	100,0	100,0
2014	85	334	456	67,5	92,6	93,4
2015	80	349	467	63,9	96,8	95,7
2016	87	354	483	69,7	98,1	98,9
2017	91	369	497	72,7	102,2	101,7
2018	103	383	515	82,3	106,0	105,4
2019	97	406	536	77,2	112,4	109,7
2020	95	402	528	75,6	111,5	108,0
2021	107	413	525	84,9	114,4	107,4
2022	110	452	579	87,5	125,2	118,5

Quelle: AdTLR, Abt. Gemeinden, Die Finanzlage der Gemeinden Tirols

<sup>1</sup> Ausschließliche Gemeindeabgaben i. S. des Finanzausgleichsgesetzes (Grundsteuer A und B, Kommunalsteuer, Sonstige Steuern)

Abbildung 10.1: Entwicklung der Eigenen Steuern

Tabelle 10.3: Abgabenertragsanteile <sup>1</sup>

Jahr	Abgabenertragsanteile in Tsd. Euro			Index 2013 = 100		
	Virgen	Bezirk LI	Tirol	Virgen	Bezirk LI	Tirol
2013	1.757	39.588	613.323	100,0	100,0	100,0
2014	1.903	43.530	696.908	108,3	110,0	113,6
2015	1.965	45.296	733.155	111,8	114,4	119,5
2016	1.993	45.778	751.116	113,4	115,6	122,5
2017	1.982	45.554	756.870	112,8	115,1	123,4
2018	2.036	46.862	792.641	115,9	118,4	129,2
2019	2.132	49.797	851.034	121,3	125,8	138,8
2020	1.921	45.319	777.780	109,4	114,5	126,8
2021	2.279	52.789	907.213	129,7	133,3	147,9
2022	2.608	60.258	1.031.610	148,5	152,2	168,2

Quelle: AdTLR, Abt. Gemeinden, Die Finanzlage der Gemeinden Tirols

Tabelle 10.4: Abgabenertragsanteile pro Einwohner

Jahr	Pro Einwohner in Euro			Index 2013 = 100		
	Virgen	Bezirk LI	Tirol	Virgen	Bezirk LI	Tirol
2013	808	808	849	100,0	100,0	100,0
2014	876	890	956	108,3	110,2	112,6
2015	894	924	992	110,6	114,3	116,8
2016	912	937	1.007	112,8	115,9	118,5
2017	901	933	1.008	111,5	115,4	118,6
2018	929	961	1.050	114,9	118,9	123,6
2019	969	1.022	1.123	119,9	126,4	132,2
2020	867	928	1.023	107,3	114,9	120,5
2021	1.033	1.081	1.187	127,8	133,8	139,8
2022	1.183	1.233	1.337	146,3	152,6	157,5

Quelle: AdTLR, Abt. Gemeinden, Die Finanzlage der Gemeinden Tirols

<sup>1</sup> Anteile der Gemeinden an den gemeinschaftlichen Bundesabgaben lt. Finanzausgleichsgesetzes

Abbildung 10.2: Entwicklung der Abgabenertragsanteile

