

Regionsprofil Statistik 2023

Grän

Gemeinde 70811



Übergeordneter Planungsverband der Gemeinde

Planungsverband	Einwohner
Tannheimertal	3.236

Impressum

Titel	Regionsprofil Statistik 2023 - Grän - Gemeinde 70811
Ausgabe	1. Ausgabe
Datum	16. Februar 2024
Herausgeber	Amt der Tiroler Landesregierung Abteilung Raumordnung und Statistik Landesstatistik Tirol
Bearbeitung	MMag. Mario Stadler
Redaktion	Mag. Manfred Kaiser
Adresse	Landhaus 2 Heiliggeiststraße 7-9 6020 Innsbruck
Telefon	0043-512-508-3632
Email	raumordnung.statistik@tirol.gv.at
Website	https://www.tirol.gv.at/statistik



Anmerkungen

Nachdruck - auch auszugsweise - ist nur mit Quellenangabe gestattet.

Wenn bei Begriffen, die sich auf Personengruppen beziehen, nur die männliche Form gewählt wurde, so ist dies nicht geschlechtsspezifisch gemeint, sondern geschah ausschließlich aus Gründen der besseren Lesbarkeit.

Inhaltsverzeichnis

Tabellenverzeichnis	iv
Abbildungsverzeichnis	v
1 Flächen	1
2 Naturschutzgebiete	2
3 Bauentwicklung	3
4 Wohnbevölkerung	5
5 Privathaushalte	8
6 Wirtschaft und Beschäftigung	9
7 Land- und Forstwirtschaft	11
8 Tourismus	13
9 Grundversorgung der Tiroler Bevölkerung	18
10 Gemeindefinanzen	19

Tabellenverzeichnis

1.1 Flächennutzung 2023	1
1.2 Widmungsbestand 2022	1
2.1 Naturschutz 2023	2
3.1 Anzahl der Gebäude 2023	3
3.2 Überwiegende Gebäudenutzung 2023	3
3.3 Anzahl der Wohnungen 2023	4
4.1 Anzahl und Entwicklung der Wohnbevölkerung	5
4.2 Altersstruktur 2023	5
4.3 Höchste abgeschlossene Ausbildung 2021	6
4.4 Veränderung der Wohnbevölkerung seit 1961 - Volkszählung bzw. Registerzählung	6
4.5 Veränderung der Wohnbevölkerung - Bevölkerungsregister	6
4.6 Wanderungen	7
4.7 Geburten und Sterbefälle	7
5.1 Anzahl und Entwicklung der Privathaushalte	8
5.2 Durchschnittliche Haushaltsgröße	8
5.3 Anzahl und Entwicklung der Einpersonenhaushalte	8
6.1 Erwerbstätige am Arbeitsort (gesamt)	9
6.2 Erwerbstätige am Arbeitsort nach wirtschaftlicher Zugehörigkeit	9
6.3 Erwerbstätige am Wohn- und Arbeitsort	10
6.4 Berufspendler	10
7.1 Anzahl und Entwicklung der Land- und Forstwirtschaftlichen Betriebe	11
7.2 Betriebe nach Erwerbsart 2020	11
7.3 Betriebe mit Erschwernispunkten 2020	12
8.1 Nächtigungsentwicklung - Winter seit 1981	13
8.2 Nächtigungsentwicklung - Winter 2012 bis 2023	13
8.3 Nächtigungen nach Unterkunftsarten - Winter 2023	14
8.4 Nächtigungsentwicklung - Sommer seit 1981	14
8.5 Nächtigungsentwicklung - Sommer 2012 bis 2023	15
8.6 Nächtigungen nach Unterkunftsarten - Sommer 2023	15
8.7 Betten - Winter 2023	16
8.8 Betten - Sommer 2023	17
8.9 Auslastung 2023	17
9.1 Einrichtungen zur Grundversorgung der Tiroler Bevölkerung 2023	18
10.1 Eigene Steuern ¹	19
10.2 Eigene Steuern pro Einwohner	19
10.3 Abgabenertragsanteile ¹	20
10.4 Abgabenertragsanteile pro Einwohner	20

Abbildungsverzeichnis

3.1 Entwicklung der Anzahl an Gebäuden	3
4.1 Entwicklung der Wohnbevölkerung	5
6.1 Entwicklung der Erwerbstätigen am Arbeitsort	9
7.1 Entwicklung der Anzahl an land- und forstwirtschaftlichen Betrieben	11
8.1 Nächtigungsentwicklung im Winter	13
8.2 Nächtigungsentwicklung im Sommer	15
8.3 Nächtigungsentwicklung im Vergleich Winter zu Sommer	16
10.1 Entwicklung der Eigenen Steuern	20
10.2 Entwicklung der Abgabenertragsanteile	21

1 Flächen

Tabelle 1.1: Flächennutzung 2023

Flächenart in km ²	Grän	Bezirk RE	Tirol
Fläche	20,9	1.236,7	12.648,4
Dauersiedlungsraum	4,1	112,5	1.573,0
Anteil am Dauersiedlungsraum	19,7	9,1	12,4

Quelle: Bundesamt für Eich- und Vermessungswesen

Tabelle 1.2: Widmungsbestand 2022

Widmungskategorie	Fläche in ha	m ² / Einwohner			Anteil am DSR in %		
		Grän	Bezirk RE	Tirol	Grän	Bezirk RE	Tirol
Bauland und Sonderflächen ¹	62,1	1.000,8	553,5	293,1	15,1	16,5	14,4
Wohngebiete	12,0						
Mischgebiete	24,6						
Gewerbe- und Industriegebiete	1,4						
Baulandähnliche Sonderflächen	24,2						
Landwirtschaftliche Sonderflächen	1,9						

Quelle: AdTLR, Abt. Raumordnung und Statistik

¹ ausgenommen freilandähnliche Sonderflächen und landwirtschaftliche Sonderflächen

DSR = Dauersiedlungsraum

2 Naturschutzgebiete

Tabelle 2.1: Naturschutz 2023

Schutzgebiete	Fläche in ha	Anteil an Gesamtfläche in %	Anteil der Schutzgebiete an der Gesamtfläche in %	
			Grän	Bezirk RE Tirol
Nationalpark Kernzonen	-	-	-	2,7
Nationalpark Außenzonen	-	-	-	2,1
Naturschutzgebiete	-	-	4,8	5,9
Landschaftsschutzgebiete	-	-	-	5,3
Geschützte Landschaftsteile	-	-	0,1	0,1
Ruhegebiete	-	-	0,5	10,8
Sonderschutzgebiete	-	-	-	0,0
Schutzgebiete insgesamt	-	-	5,4	26,9

Quelle: AdTLR, Abt. Umweltschutz

3 Bauentwicklung

Tabelle 3.1: Anzahl der Gebäude 2023

Jahr	Gebäude			Index 2001 = 100		
	Grän	Bezirk RE	Tirol	Grän	Bezirk RE	Tirol
1971	134	6.250	91.331	53,0	63,7	56,6
1981	178	7.692	116.875	70,4	78,4	72,5
1991	195	8.655	138.537	77,1	88,3	85,9
2001	253	9.805	161.261	100,0	100,0	100,0
2011	239	10.386	177.745	94,5	105,9	110,2
2021	257	11.387	193.876	101,6	116,1	120,2
2023	266	12.330	213.503	105,1	125,8	132,4

Quelle: Statistik Austria, Gebäude und Wohnungsregister

Abbildung 3.1: Entwicklung der Anzahl an Gebäuden

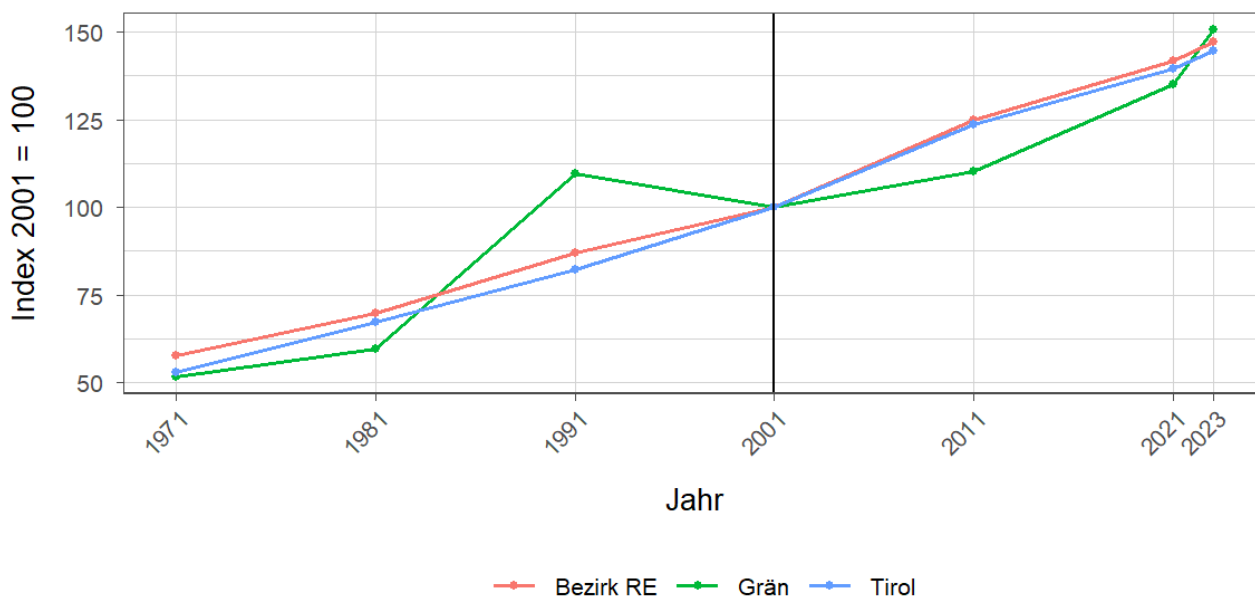


Tabelle 3.2: Überwiegende Gebäudenutzung 2023

Gebäudenutzung	Anzahl	Anzahl an allen Gebäuden in %		
		Grän	Bezirk RE	Tirol
Gebäude mit einer Wohnung	149	56,0	48,6	45,2
Gebäude mit zwei oder mehr Wohnungen	49	18,4	30,9	34,7
Wohngebäude von Gemeinschaften	-	-	0,1	0,3
Hotels und ähnliche Gebäude	39	14,7	5,8	4,1
Andere Gebäude ¹	29	10,9	14,6	15,7

Quelle: Statistik Austria, Gebäude und Wohnungsregister

¹ umfasst Bürogebäude, Gebäude des Groß- oder Einzelhandels, Gebäude des Verkehrs- oder Nachrichtenwesens, Werkstätten, Industrie- oder Lagerhallen, Gebäude für Kultur- und Freizeitzwecke sowie des Bildungs- und Gesundheitswesens, Gebäude mit sonstiger Nutzung.

Tabelle 3.3: Anzahl der Wohnungen 2023

Jahr	Wohnungen			Index 2001 = 100		
	Grän	Bezirk RE	Tirol	Grän	Bezirk RE	Tirol
1971	137	7.930	160.196	51,7	57,8	52,8
1981	158	9.571	203.762	59,6	69,8	67,1
1991	290	11.907	249.774	109,4	86,8	82,3
2001	265	13.712	303.632	100,0	100,0	100,0
2011	292	17.119	375.583	110,2	124,8	123,7
2021	358	19.428	423.796	135,1	141,7	139,6
2023	399	20.193	439.539	150,6	147,3	144,8

Quelle: Statistik Austria, Gebäude und Wohnungsregister

4 Wohnbevölkerung

Tabelle 4.1: Anzahl und Entwicklung der Wohnbevölkerung

Jahr	Personen			Index 2001 = 100		
	Grän	Bezirk RE	Tirol	Grän	Bezirk RE	Tirol
1961	350	22.489	462.899	58,6	71,2	68,7
1971	425	25.760	540.771	71,2	81,6	80,3
1981	484	27.370	586.663	81,1	86,7	87,1
1991	483	29.140	631.410	80,9	92,3	93,8
2001	597	31.584	673.504	100,0	100,0	100,0
2011	570	31.618	709.319	95,5	100,1	105,3
2021	596	33.219	762.652	99,8	105,2	113,2
2023	621	33.607	771.304	104,0	106,4	114,5

Quelle: Statistik Austria, (bis inkl. 2001) Volkszählung, (ab 2011) Registerzählung

Abbildung 4.1: Entwicklung der Wohnbevölkerung

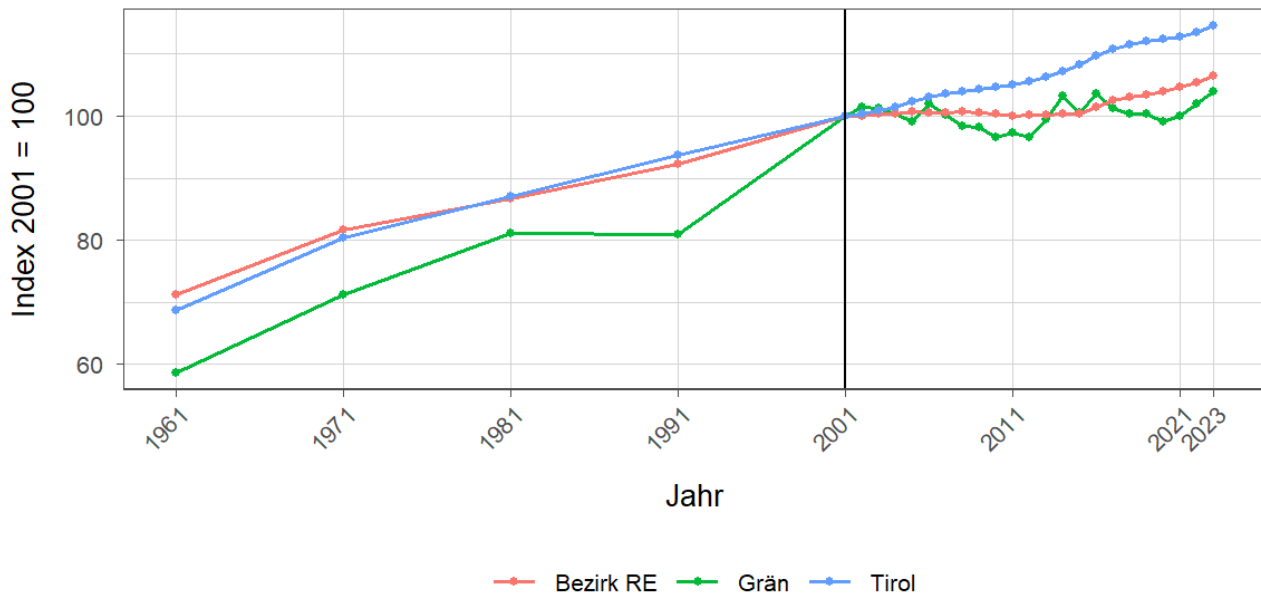


Tabelle 4.2: Altersstruktur 2023

Alter	Personen			in % der Wohnbevölkerung		
	Grän	Bezirk RE	Tirol	Grän	Bezirk RE	Tirol
unter 15	74	4.738	112.127	11,9	14,1	14,5
15 bis 64	433	21.873	512.918	69,7	65,1	66,5
65 oder älter	114	6.996	146.259	18,4	20,8	19,0

Quelle: Statistik Austria, (bis inkl. 2001) Volkszählung, (ab 2011) Bevölkerungsregister

Tabelle 4.3: Höchste abgeschlossene Ausbildung 2021

Bildung	Personen			in % der Wohnbevölkerung im Alter von 15 u. mehr Jahren		
	Grän	Bezirk RE	Tirol	Grän	Bezirk RE	Tirol
Pflichtschule	146	7.342	159.879	27,5	25,7	24,5
Lehrabschluss	209	10.766	212.344	39,4	37,7	32,6
Berufsbild. mittlere S.	86	4.552	98.123	16,2	16,0	15,1
Allg. bild. höhere S.	18	1.251	36.447	3,4	4,4	5,6
Berufsbild. höhere S.	34	1.876	48.281	6,4	6,6	7,4
Kolleg	1	186	4.370	0,2	0,7	0,7
Akademie	7	516	13.080	1,3	1,8	2,0
Hochschule	29	2.035	79.173	5,5	7,1	12,1

Quelle: Statistik Austria, Abgestimmte Erwerbsstatistik

Tabelle 4.4: Veränderung der Wohnbevölkerung seit 1961 - Volkszählung bzw. Registerzählung

Jahr	Insgesamt	Wanderungs- saldo	Geburten- bilanz	in % der Wohnbevölkerung 1961		
				Insgesamt	Wanderungs- saldo	Geburten- bilanz
1961/1971	75	26	49	21,4	7,4	14,0
1971/1981	59	17	42	16,9	4,9	12,0
1981/1991	-1	-39	38	-0,3	-11,1	10,9
1991/2001	114	74	40	32,6	21,1	11,4
2001/2011	-27	-51	24	-7,7	-14,6	6,9
2011/2021	26	27	-1	7,4	7,7	-0,3

Quelle: Statistik Austria, Volkszählung bzw. Bevölkerungsregister

Tabelle 4.5: Veränderung der Wohnbevölkerung - Bevölkerungsregister

Jahr	Insgesamt	Wanderungs- saldo	Geburten- bilanz	jährliche Veränderung in %		
				Insgesamt	Wanderungs- saldo	Geburten- bilanz
2016	-13	-13	-	-2,1	-2,1	-
2017	-6	-7	1	-1,0	-1,2	0,2
2018	-	-2	2	-	-0,3	0,3
2019	-8	-5	-3	-1,3	-0,8	-0,5
2020	5	8	-3	0,8	1,4	-0,5
2021	11	10	1	1,8	1,7	0,2
2022	12	12	-	2,0	2,0	-
2016/2022	1	3	-2	0,2	0,5	-0,3

Quelle: Statistik Austria, Bevölkerungsregister

Tabelle 4.6: Wanderungen

Jahr	Personen			jährliche Veränderung in %		
	Zuzüge	Wegzüge	Saldo	Zuzüge	Wegzüge	Saldo
2016	49	62	-13	7,9	10,0	-2,1
2017	44	51	-7	7,3	8,4	-1,2
2018	59	61	-2	9,8	10,2	-0,3
2019	52	57	-5	8,7	9,5	-0,8
2020	48	40	8	8,1	6,8	1,4
2021	44	34	10	7,4	5,7	1,7
2022	81	69	12	13,3	11,3	2,0
2016/2022	377	374	3	62,8	62,3	0,5

Quelle: Statistik Austria, Wanderungsstatistik

Tabelle 4.7: Geburten und Sterbefälle

Jahr	Personen			jährliche Veränderung in %		
	Geburten	Sterbefällr	Saldo	Geburten	Sterbefällr	Saldo
2016	4	4	-	0,6	0,6	-
2017	4	3	1	0,7	0,5	0,2
2018	7	5	2	1,2	0,8	0,3
2019	4	7	-3	0,7	1,2	-0,5
2020	1	4	-3	0,2	0,7	-0,5
2021	5	4	1	0,8	0,7	0,2
2022	5	5	-	0,8	0,8	-
2016/2022	30	32	-2	5,0	5,3	-0,3

Quelle: Statistik Austria, Natürliche Bevölkerungsbewegung

5 Privathaushalte

Tabelle 5.1: Anzahl und Entwicklung der Privathaushalte

Jahr	Haushalte			Index 2001 = 100		
	Grän	Bezirk RE	Tirol	Grän	Bezirk RE	Tirol
1961	96	6.225	123.705	45,5	53,0	47,5
1971	108	7.476	157.267	51,2	63,7	60,3
1981	132	8.733	188.898	62,6	74,4	72,5
1991	156	10.069	219.783	73,9	85,8	84,3
2001	211	11.738	260.660	100,0	100,0	100,0
2011	193	12.779	296.712	91,5	108,9	113,8
2021	227	14.404	334.096	107,6	122,7	128,2

Quelle: Statistik Austria, Volkszählung bzw. Registerzählung, Abgestimmte Erwerbsstatistik

Tabelle 5.2: Durchschnittliche Haushaltsgröße

Jahr	Personen pro Haushalte		
	Grän	Bezirk RE	Tirol
1961	3,6	3,6	3,7
1971	3,9	3,4	3,4
1981	3,7	3,1	3,1
1991	3,1	2,9	2,8
2001	2,8	2,7	2,6
2011	2,8	2,5	2,4
2021	2,5	2,3	2,2

Quelle: Statistik Austria, Volkszählung bzw. Registerzählung, Abgestimmte Erwerbsstatistik

Tabelle 5.3: Anzahl und Entwicklung der Einpersonenhaushalte

Jahr	Haushalte			in % der Privathaushalte		
	Grän	Bezirk RE	Tirol	Grän	Bezirk RE	Tirol
1961	12	719	16.090	12,5	11,6	13,0
1971	10	1.266	31.826	9,3	16,9	20,2
1981	18	1.719	44.728	13,6	19,7	23,7
1991	29	2.269	55.078	18,6	22,5	25,1
2001	55	3.098	77.310	26,1	26,4	29,7
2011	43	3.790	100.474	22,3	29,7	33,9
2021	67	4.842	121.247	29,5	33,6	36,3

Quelle: Quelle: Statistik Austria, Volkszählung bzw. Registerzählung, Abgestimmte Erwerbsstatistik

6 Wirtschaft und Beschäftigung

Tabelle 6.1: Erwerbstätige am Arbeitsort (gesamt)

Jahr	Personen			Index 2001 = 100		
	Grän	Bezirk RE	Tirol	Grän	Bezirk RE	Tirol
1961	194	10.908	210.522	46,6	78,7	69,6
1971	183	10.173	207.802	44,0	73,4	68,7
1981	227	11.450	243.508	54,6	82,6	80,6
1991	251	12.235	272.092	60,3	88,2	90,0
2001	416	13.866	302.291	100,0	100,0	100,0
2011	463	13.149	328.424	111,3	94,8	108,6
2021	477	14.732	373.489	114,7	106,2	123,6

Quelle: Statistik Austria, Volkszählung bzw. Registerzählung

Abbildung 6.1: Entwicklung der Erwerbstätigen am Arbeitsort

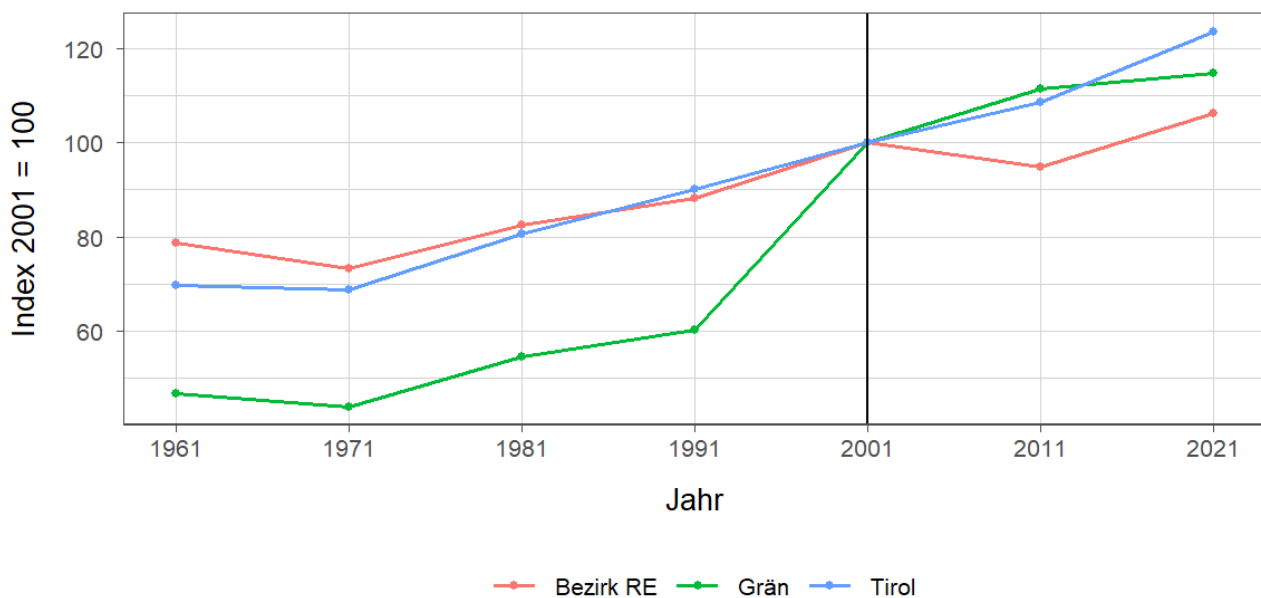


Tabelle 6.2: Erwerbstätige am Arbeitsort nach wirtschaftlicher Zugehörigkeit

Jahr	gesamt	Land- und Forstwirtschaft	Gewerbe und Industrie	darunter Bauwesen	Dienstleistungen	darunter Begerbergungs und Gaststättenwesen
1961	194	128	22	7	44	17
1971	183	71	35	13	77	24
1981	227	12	18	6	197	105
1991	251	16	16	8	219	130
2001	416	11	29	18	376	287
2011	463	13	37	31	413	297
2021	477	4	30	23	443	321

Quelle: Statistik Austria, Volkszählung bzw. Registerzählung, Abgestimmte Erwerbsstatistik

Tabelle 6.3: Erwerbstätige am Wohn- und Arbeitsort

Jahr	am Wohnort		am Arbeitsort	
	weiblich	männlich	weiblich	männlich
1961	-	-	106	88
1971	83	115	81	102
1981	77	134	98	129
1991	92	120	119	132
2001	117	174	181	235
2011	128	173	241	222
2021	149	187	253	224

Quelle: Quelle: Statistik Austria, Volkszählung bzw. Registerzählung, Abgestimmte Erwerbsstatistik

Tabelle 6.4: Berufspendler

Jahr	Gemeinde- einpendler	Gemeinde- binnenpendler	Gemeinde- auspendler	Pendler- saldo absolut	Index des Pendler- saldos ¹
1961	7	-	22	-15	93
1971	14	60	29	-15	92
1981	74	57	58	16	108
1991	116	52	77	39	118
2001	222	88	97	125	143
2011	264	106	102	162	154
2021	254	143	113	141	142

Quelle: Quelle: Statistik Austria, Volkszählung bzw. Registerzählung, Abgestimmte Erwerbsstatistik

¹ = (Erwerbstätige am Arbeitsort / Erwerbstätige am Wohnort)*100

Ein Wert unter 100: Zahl der Auspendler aus den Gemeinden in einer Region überwiegt

Ein Wert über 100: Zahl der Einpendler in Gemeinden einer Region überwiegt

Gemeindeeinpendler, Gemeindeauspendler: Personen, deren Wohn- und Arbeitsort in verschiedenen Gemeinden liegen, also Personen, die über Gemeindegrenzen hinweg pendeln.

Erwerbstätige: Personen ab 15 Jahren, die einer bezahlten Tätigkeit von mindestens einer Wochenstunde nachgehen, Selbständige und mithelfende Familienangehörige, Präsenz- und Zivildienstler sind eingeschlossen, Personen in Karenz werden nicht berücksichtigt.

7 Land- und Forstwirtschaft

Tabelle 7.1: Anzahl und Entwicklung der Land- und Forstwirtschaftlichen Betriebe

Jahr	Betriebe			Index 1999 = 100		
	Grän	Bezirk RE	Tirol	Grän	Bezirk RE	Tirol
1960	59	2.334	25.365	163,9	193,7	139,1
1970	59	2.055	23.600	163,9	170,5	129,4
1980	35	1.730	20.913	97,2	143,6	114,7
1990	34	1.434	19.739	94,4	119,0	108,2
1999	36	1.205	18.238	100,0	100,0	100,0
2010	26	1.015	16.215	72,2	84,2	88,9
2020	19	728	14.215	52,8	60,4	77,9

Quelle: Statistik Austria, Land- und Forstwirtschaftliche Betriebszählung bzw. Agrarstrukturerhebung

Abbildung 7.1: Entwicklung der Anzahl an land- und forstwirtschaftlichen Betrieben

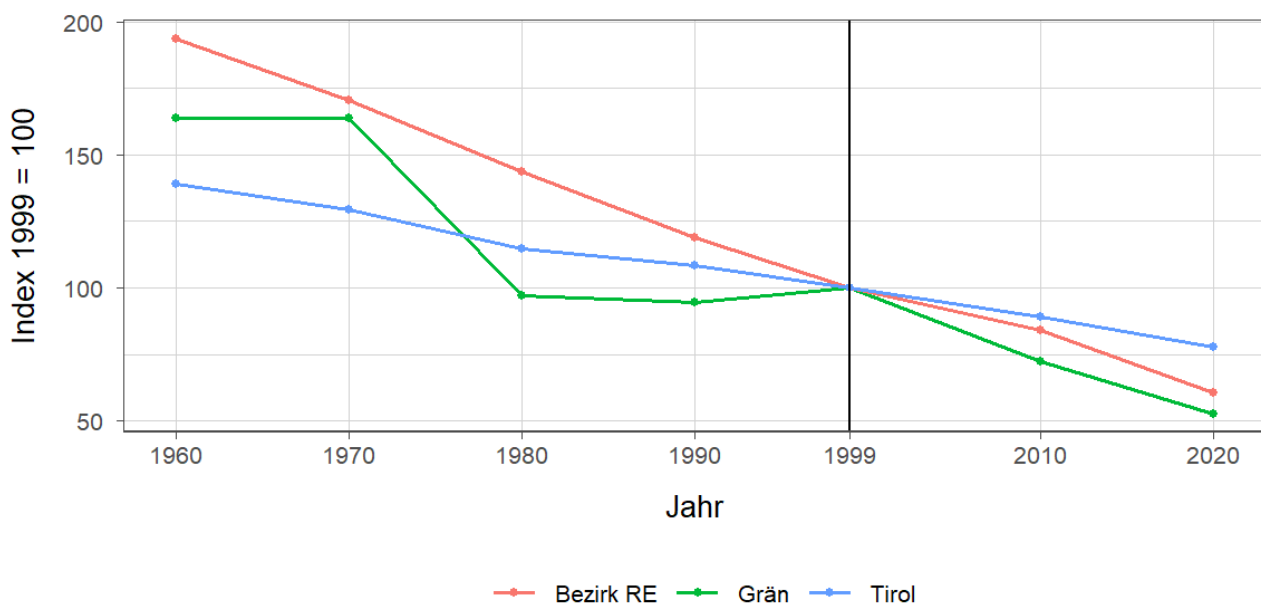


Tabelle 7.2: Betriebe nach Erwerbsart 2020

Erwerbsart	Betriebe			Anteil an allen Betrieben in %		
	Grän	Bezirk RE	Tirol	Grän	Bezirk RE	Tirol
Haupterwerb	2	119	4.749	10,5	16,3	33,4
Nebenerwerb	11	427	7.916	57,9	58,7	55,7
Pers.Gem.	2	34	322	10,5	4,7	2,3
jur. Person	4	148	1.228	21,1	20,3	8,6

Quelle: Statistik Austria, Agrarstrukturerhebung

Pers.Gem: Personengemeinschaften

jur. Person: Juristische Personen

Tabelle 7.3: Betriebe mit Erschwernispunkten 2020

EP-GR ¹	Betriebe			Anteil an allen Betrieben in %		
	Grän	Bezirk RE	Tirol	Grän	Bezirk RE	Tirol
EP-GR 1	-	107	2.015	-	14,7	14,2
EP-GR 2	12	247	2.268	63,2	33,9	16,0
EP-GR 3	2	72	2.265	10,5	9,9	15,9
EP-GR 4	-	40	2.803	-	5,5	19,7
keine Erschwernis	5	262	4.864	26,3	36,0	34,2

Quelle: Quelle: Statistik Austria, Agrarstrukturerhebung

¹ Zuordnung der Betriebe nach Erschwernispunkten

Bei der Agrarstrukturerhebung 2020 wurden analog zum Grünen Bericht die Betriebe nach ihren Erschwernispunkten den Erschwernispunktgruppen (EPGruppe 1 bis 4) zugeordnet. Die Erschwernispunkte-Gruppen (EP-Gruppen) setzen sich wie folgt zusammen:

EP-Gruppe 1: 5 bis 90 Erschwernispunkte

EP-Gruppe 2: 91 bis 180 Erschwernispunkte

EP-Gruppe 3: 181 bis 270 Erschwernispunkte

EP-Gruppe 4: über 270 (bis maximal 540) Erschwernispunkte

Die Zuordnung der Erschwernispunkte wird im Rahmen des jährlichen Mehrfachantrag-Flächen durchgeführt. Das System der Erschwernispunktgruppen (EP-Gruppen) ist nur bedingt mit den bisherigen Systemen der Einteilung bergbäuerlicher Betriebe bzw. Erschwernisbeurteilung vergleichbar. Betriebe mit weniger als 5 Erschwernispunkten werden in der in der Gruppe „Ohne Erschwernis“ ausgewiesen.

8 Tourismus

Tabelle 8.1: Nächtigungsentwicklung - Winter seit 1981

Jahr	Nächtigungen			Index 2001 = 100		
	Grän	Bezirk RE	Tirol	Grän	Bezirk RE	Tirol
1981	104.899	1.571.421	17.771.714	68,6	98,6	75,6
1991	135.338	1.638.564	21.774.674	88,5	102,8	92,6
2001	152.868	1.593.337	23.503.160	100,0	100,0	100,0
2011	179.770	1.577.078	24.830.645	117,6	99,0	105,6
2021	571	24.109	712.998	0,4	1,5	3,0
2023	181.780	1.682.301	25.707.235	118,9	105,6	109,4

Quelle: AdTLR, Raumordnung und Statistik, Tourismusstatistik

Abbildung 8.1: Nächtigungsentwicklung im Winter

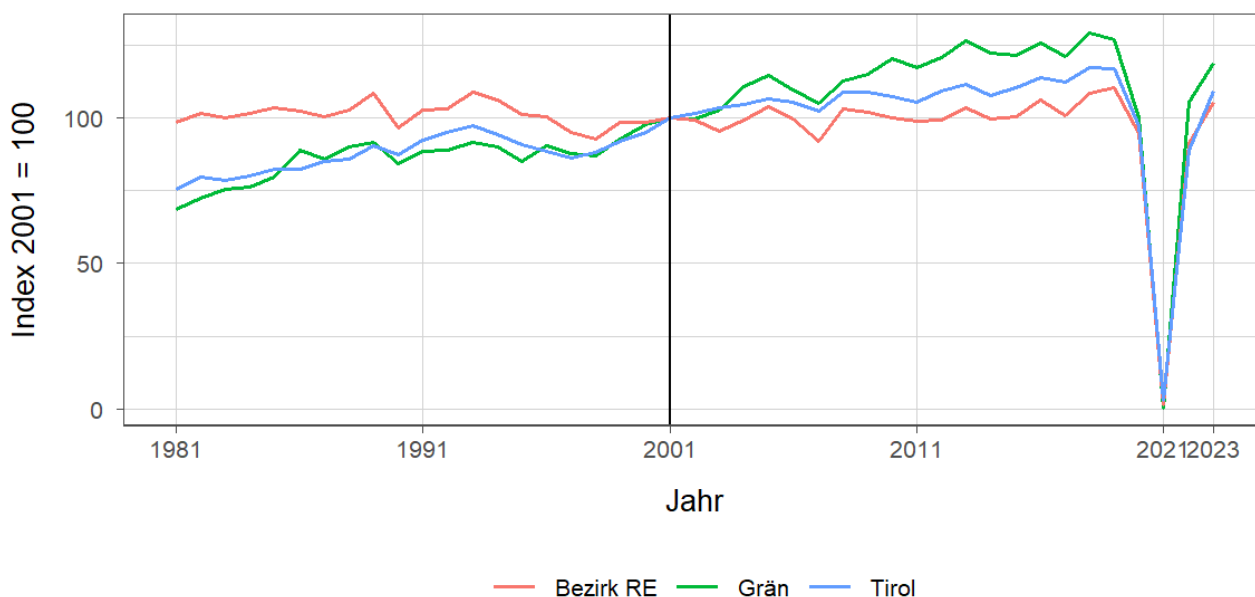


Tabelle 8.2: Nächtigungsentwicklung - Winter 2012 bis 2023

Jahr	Nächtigungen			Index 2012 = 100		
	Grän	Bezirk RE	Tirol	Grän	Bezirk RE	Tirol
2012	184.939	1.583.837	25.699.115	100,0	100,0	100,0
2013	193.616	1.649.434	26.220.929	104,7	104,1	102,0
2014	187.204	1.590.113	25.370.402	101,2	100,4	98,7
2015	185.845	1.601.188	25.960.806	100,5	101,1	101,0
2016	192.716	1.693.971	26.804.089	104,2	107,0	104,3
2017	185.183	1.607.001	26.463.873	100,1	101,5	103,0
2018	197.993	1.733.423	27.583.016	107,1	109,4	107,3
2019	194.229	1.763.296	27.485.847	105,0	111,3	107,0
2020	152.964	1.510.839	22.925.568	82,7	95,4	89,2
2021	571	24.109	712.998	0,3	1,5	2,8
2022	161.024	1.453.525	20.909.636	87,1	91,8	81,4
2023	181.780	1.682.301	25.707.235	98,3	106,2	100,0

Quelle: AdTLR, Raumordnung und Statistik, Tourismusstatistik

Tabelle 8.3: Nächtigungen nach Unterkunftsarten - Winter 2023

Kategorie	Nächtigungen			in %		
	Grän	Bezirk RE	Tirol	Grän	Bezirk RE	Tirol
Gewerblich	146.699	1.216.943	19.043.511	80,7	72,3	74,1
davon *****/****	123.481	594.430	8.849.552	67,9	35,3	34,4
***	13.571	194.735	3.912.344	7,5	11,6	15,2
** / *	2.868	143.784	2.302.416	1,6	8,5	9,0
Fewo gewerblich	6.779	283.994	3.979.199	3,7	16,9	15,5
Privat	4.007	57.481	814.588	2,2	3,4	3,2
Fewo privat	14.976	305.485	4.978.196	8,2	18,2	19,4
Campingplätze	16.098	65.717	412.652	8,9	3,9	1,6
Sonst. Unterkünfte	-	36.675	458.288	-	2,2	1,8
Gesamt	181.780	1.682.301	25.707.235	100,0	100,0	100,0

Quelle: Quelle: AdTLR, Raumordnung und Statistik, Tourismusstatistik

G = Geheim, da weniger als 3 Betriebe vorhanden

Tabelle 8.4: Nächtigungsentwicklung - Sommer seit 1981

Jahr	Nächtigungen			Index 2001 = 100		
	Grän	Bezirk RE	Tirol	Grän	Bezirk RE	Tirol
1981	119.625	2.091.686	23.095.058	65,4	133,7	135,8
1991	193.282	2.309.080	23.561.062	105,7	147,6	138,5
2001	182.796	1.564.683	17.006.337	100,0	100,0	100,0
2011	213.092	1.655.089	18.068.597	116,6	105,8	106,2
2021	241.641	2.085.422	19.865.249	132,2	133,3	116,8
2023	250.909	2.344.150	22.788.556	137,3	149,8	134,0

Quelle: AdTLR, Raumordnung und Statistik, Tourismusstatistik

Abbildung 8.2: Nächtigungsentwicklung im Sommer

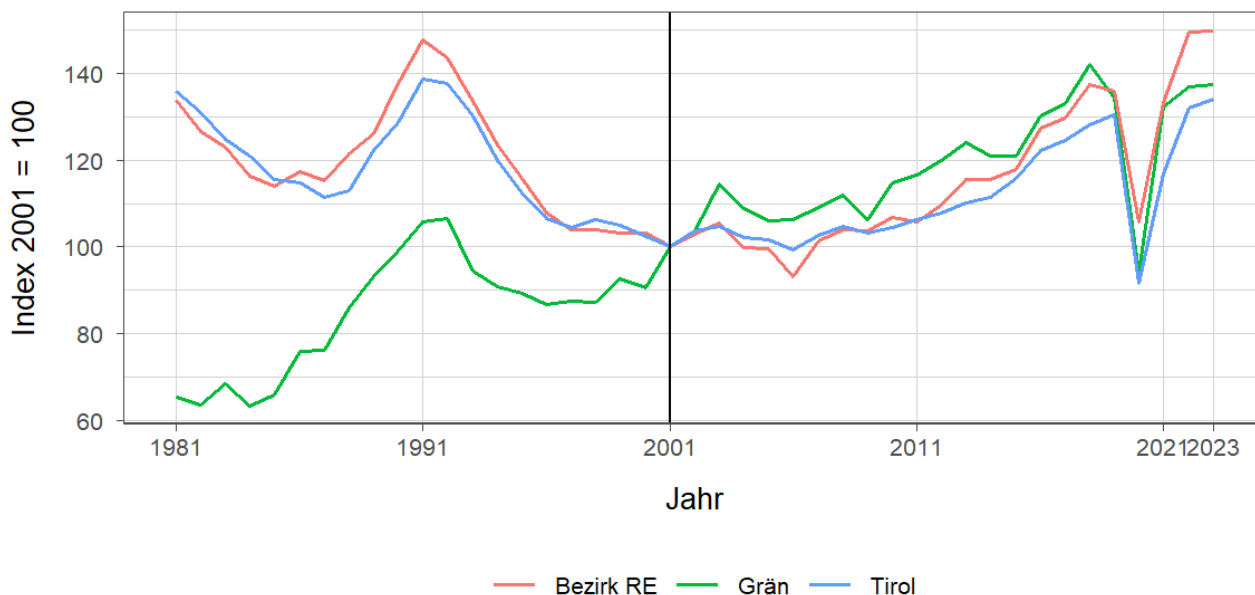


Tabelle 8.5: Nächtigungsentwicklung - Sommer 2012 bis 2023

Jahr	Nächtigungen			Index 2012 = 100		
	Grän	Bezirk RE	Tirol	Grän	Bezirk RE	Tirol
2012	219.413	1.714.840	18.325.187	100,0	100,0	100,0
2013	226.693	1.807.440	18.727.354	103,3	105,4	102,2
2014	221.196	1.807.979	18.959.548	100,8	105,4	103,5
2015	221.160	1.845.685	19.676.251	100,8	107,6	107,4
2016	237.737	1.992.869	20.796.138	108,4	116,2	113,5
2017	242.904	2.027.547	21.193.135	110,7	118,2	115,7
2018	259.738	2.149.372	21.806.765	118,4	125,3	119,0
2019	245.499	2.124.695	22.163.110	111,9	123,9	120,9
2020	172.158	1.656.741	15.580.308	78,5	96,6	85,0
2021	241.641	2.085.422	19.865.249	110,1	121,6	108,4
2022	250.081	2.338.602	22.448.264	114,0	136,4	122,5
2023	250.909	2.344.150	22.788.556	114,4	136,7	124,4

Quelle: AdTLR, Raumordnung und Statistik, Tourismusstatistik

Tabelle 8.6: Nächtigungen nach Unterkunftsarten - Sommer 2023

Kategorie	Nächtigungen			in %		
	Grän	Bezirk RE	Tirol	Grän	Bezirk RE	Tirol
Gewerblich	173.526	1.562.055	15.781.623	69,2	66,6	69,3
davon *****/****	134.449	738.034	7.888.227	53,6	31,5	34,6
***	22.184	295.883	3.470.892	8,8	12,6	15,2
**/*	6.719	187.781	1.743.642	2,7	8,0	7,7
Fewo gewerblich	10.174	340.357	2.678.862	4,1	14,5	11,8
Privat	6.654	79.490	633.879	2,7	3,4	2,8
Fewo privat	22.485	369.275	3.615.238	9,0	15,8	15,9
Campingplätze	48.244	278.613	1.898.422	19,2	11,9	8,3
Sonst. Unterkünfte	-	54.717	859.394	-	2,3	3,8
Gesamt	250.909	2.344.150	22.788.556	100,0	100,0	100,0

Quelle: Quelle: AdTLR, Raumordnung und Statistik, Tourismusstatistik
 G = Geheim, da weniger als 3 Betriebe vorhanden

Abbildung 8.3: Nächtigungsentwicklung im Vergleich Winter zu Sommer

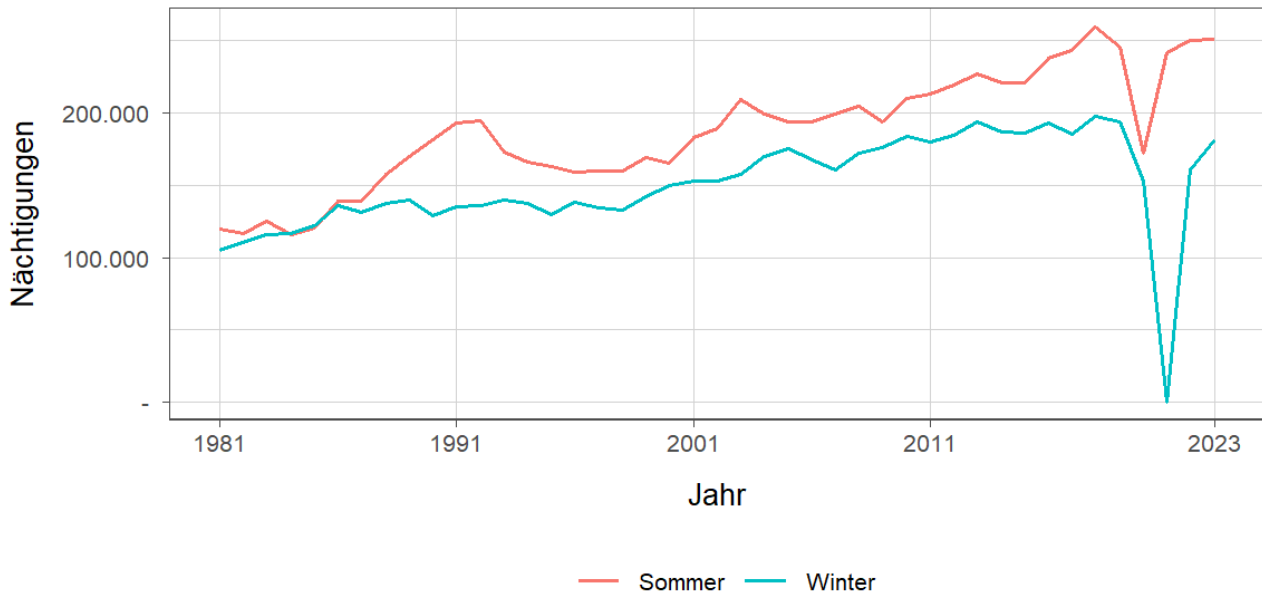


Tabelle 8.7: Betten - Winter 2023

Kategorie	Betten Winter			in %		
	Grän	Bezirk RE	Tirol	Grän	Bezirk RE	Tirol
Gewerblich	1.212	16.571	224.822	74,8	62,9	65,8
davon **** / ****	883	6.172	90.088	54,5	23,4	26,4
***	159	3.133	47.047	9,8	11,9	13,8
** / *	76	2.712	33.308	4,7	10,3	9,8
Fewo gewerblich	94	4.554	54.379	5,8	17,3	15,9
Privat	94	1.963	19.168	5,8	7,4	5,6
Fewo privat	314	6.605	84.979	19,4	25,1	24,9
Sonst. Unterkünfte	-	1.219	12.495	-	4,6	3,7
Gesamt	1.620	26.358	341.464	100,0	100,0	100,0

Quelle: Quelle: AdTLR, Raumordnung und Statistik, Tourismusstatistik
 G = Geheim, da weniger als 3 Betriebe vorhanden

Tabelle 8.8: Betten - Sommer 2023

Kategorie	Betten Sommer			in %		
	Grän	Bezirk RE	Tirol	Grän	Bezirk RE	Tirol
Gewerblich	1.212	16.534	217.717	75,4	62,4	64,6
davon ***** / ****	883	6.102	86.552	54,9	23,0	25,7
***	159	3.199	46.198	9,9	12,1	13,7
** / *	76	2.616	32.060	4,7	9,9	9,5
Fewo gewerblich	94	4.617	52.907	5,8	17,4	15,7
Privat	92	1.927	18.506	5,7	7,3	5,5
Fewo privat	304	6.536	82.554	18,9	24,7	24,5
Sonst. Unterkünfte	-	1.498	18.363	-	5,7	5,4
Gesamt	1.608	26.495	337.140	100,0	100,0	100,0

Quelle: Quelle: AdTLR, Raumordnung und Statistik, Tourismusstatistik

G = Geheim, da weniger als 3 Betriebe vorhanden

Tabelle 8.9: Auslastung 2023

Kategorie	Auslastung in % ¹					
	Grän		Bezirk RE		Tirol	
	Winter	Sommer	Winter	Sommer	Winter	Sommer
Gewerblich	66,9	77,8	40,6	51,3	46,8	39,4
davon ***** / ****	77,3	82,8	53,2	65,7	54,3	49,5
***	47,2	75,8	34,3	50,3	45,9	40,8
** / *	20,8	48,0	29,3	39,0	38,2	29,6
Fewo gewerblich	39,8	58,8	34,5	40,1	40,4	27,5
Privat	23,6	39,3	16,2	22,4	23,5	18,6
Fewo privat	26,4	40,2	25,6	30,7	32,4	23,8
Sonst. Unterkünfte	NaN	NaN	16,6	19,9	20,3	25,4
Gesamt	56,5	68,5	33,9	42,4	40,9	33,7

Quelle: Quelle: AdTLR, Raumordnung und Statistik, Tourismusstatistik

¹ Winter: 100 Prozent entsprechen 181 (bzw. 182 im Schaltjahr) Vollbelegungstagen

Sommer: 100 Prozent entsprechen 184 Vollbelegungstagen

Aus Datenverfügbarkeitsgründen wurde die Auslastung mit der Bettenzahl des Vorjahres berechnet

G = Geheim, da weniger als 3 Betriebe vorhanden

9 Grundversorgung der Tiroler Bevölkerung

Tabelle 9.1: Einrichtungen zur Grundversorgung der Tiroler Bevölkerung 2023

Einrichtungen	Grän	Bezirk RE	Tirol
Nahversorger	3	48	690
Verkaufsfläche der Nahversorger (in m ²)	830	16.518	356.831
Verkaufsfläche (in m ² /Einwohner)	1	0	0
Metzger	-	5	149
Baecker	1	18	374
Polizeiinspektion	1	5	78
Praktischer_Arzt	2	26	674
Zahnheilkunde	-	13	427
Apotheke	-	3	131
Hausapotheke	1	6	55
Altersheim	-	2	93
Postamt	-	1	37
Postpartner	-	6	114
Bankfiliale	1	24	409
Tankstelle	1	19	304
Kinderkrippe	-	10	310
Kindergarten	1	34	484
Hort	-	5	114
Volksschule	1	31	351
Mittelschule	-	6	106
Sonderschule	-	-	20
Poly	-	1	28
AHS	-	1	27

Quelle: Quelle: AdTLR, Raumordnung und Statistik, Tourismusstatistik, Erhebung zur Grundversorgung der Tiroler Bevölkerung

10 Gemeindefinanzen

Tabelle 10.1: Eigene Steuern ¹

Jahr	Steuern in Tsd. Euro			Index 2013 = 100		
	Grän	Bezirk RE	Tirol	Grän	Bezirk RE	Tirol
2013	546	17.134	352.594	100,0	100,0	100,0
2014	551	16.534	332.524	100,8	96,5	94,3
2015	557	16.139	345.545	102,1	94,2	98,0
2016	596	17.024	360.435	109,1	99,4	102,2
2017	615	17.423	373.058	112,7	101,7	105,8
2018	634	18.388	388.551	116,0	107,3	110,2
2019	678	19.163	405.946	124,1	111,8	115,1
2020	602	18.561	400.991	110,2	108,3	113,7
2021	539	18.199	400.778	98,6	106,2	113,7
2022	753	21.251	446.231	138,0	124,0	126,6

Quelle: AdTLR, Abt. Gemeinden, Die Finanzlage der Gemeinden Tirols

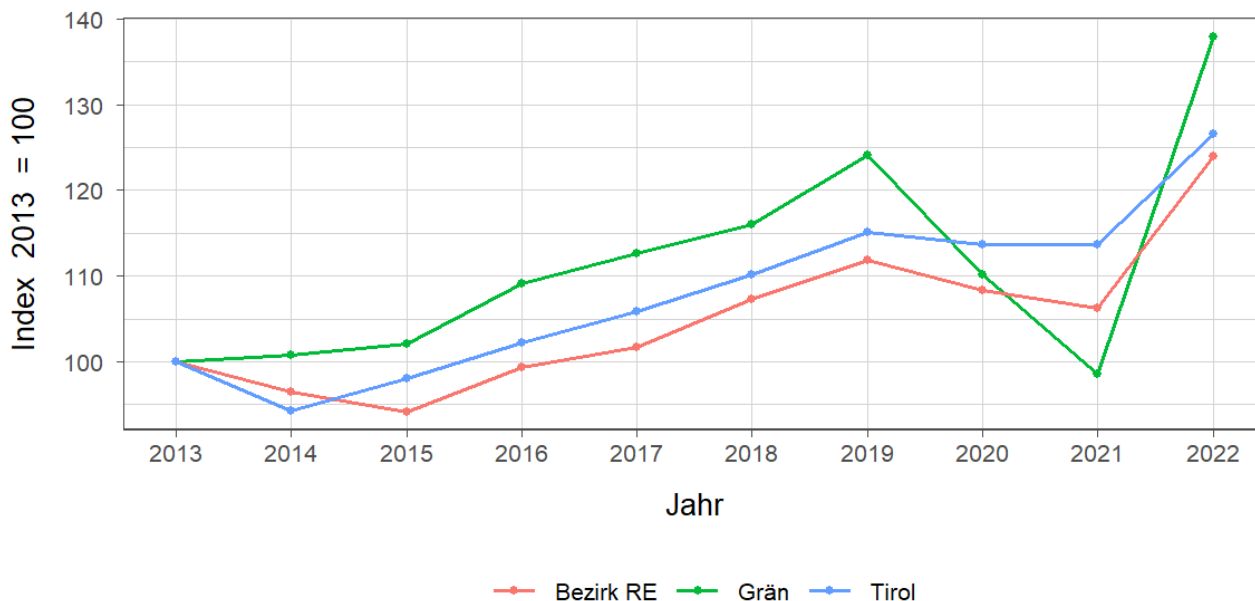
Tabelle 10.2: Eigene Steuern pro Einwohner

Jahr	Pro Einwohner in Euro			Index 2013 = 100		
	Grän	Bezirk RE	Tirol	Grän	Bezirk RE	Tirol
2013	887	541	488	100,0	100,0	100,0
2014	918	522	456	103,5	96,4	93,4
2015	902	504	467	101,7	93,1	95,7
2016	986	525	483	111,2	97,1	98,9
2017	1.027	536	497	115,9	99,0	101,7
2018	1.058	563	515	119,3	104,0	105,4
2019	1.145	584	536	129,1	107,9	109,7
2020	1.008	562	528	113,7	103,8	108,0
2021	885	547	525	99,8	101,1	107,4
2022	1.213	632	579	136,8	116,9	118,5

Quelle: AdTLR, Abt. Gemeinden, Die Finanzlage der Gemeinden Tirols

¹ Ausschließliche Gemeindeabgaben i. S. des Finanzausgleichsgesetzes (Grundsteuer A und B, Kommunalsteuer, Sonstige Steuern)

Abbildung 10.1: Entwicklung der Eigenen Steuern

Tabelle 10.3: Abgabenertragsanteile ¹

Jahr	Abgabenertragsanteile in Tsd. Euro			Index 2013 = 100		
	Grän	Bezirk RE	Tirol	Grän	Bezirk RE	Tirol
2013	413	24.177	613.323	100,0	100,0	100,0
2014	763	28.432	696.908	184,7	117,6	113,6
2015	821	29.729	733.155	198,5	123,0	119,5
2016	830	30.104	751.116	200,7	124,5	122,5
2017	830	30.334	756.870	200,9	125,5	123,4
2018	898	31.698	792.641	217,2	131,1	129,2
2019	954	33.966	851.034	230,7	140,5	138,8
2020	924	31.138	777.780	223,5	128,8	126,8
2021	978	36.460	907.213	236,5	150,8	147,9
2022	1.054	41.199	1.031.610	254,9	170,4	168,2

Quelle: AdTLR, Abt. Gemeinden, Die Finanzlage der Gemeinden Tirols

Tabelle 10.4: Abgabenertragsanteile pro Einwohner

Jahr	Pro Einwohner in Euro			Index 2013 = 100		
	Grän	Bezirk RE	Tirol	Grän	Bezirk RE	Tirol
2013	671	763	849	100,0	100,0	100,0
2014	1.272	897	956	189,6	117,5	112,6
2015	1.328	928	992	197,9	121,6	116,8
2016	1.373	929	1.007	204,7	121,7	118,5
2017	1.386	932	1.008	206,6	122,2	118,6
2018	1.499	970	1.050	223,3	127,1	123,6
2019	1.611	1.034	1.123	240,1	135,5	132,2
2020	1.547	942	1.023	230,6	123,4	120,5
2021	1.605	1.095	1.187	239,3	143,5	139,8
2022	1.697	1.226	1.337	252,9	160,6	157,5

Quelle: AdTLR, Abt. Gemeinden, Die Finanzlage der Gemeinden Tirols

¹ Anteile der Gemeinden an den gemeinschaftlichen Bundesabgaben lt. Finanzausgleichsgesetzes

Abbildung 10.2: Entwicklung der Abgabenertragsanteile

