

Regionsprofil Statistik 2023

Holzgau

Gemeinde 70817



Übergeordneter Planungsverband der Gemeinde

Planungsverband	Einwohner
Oberes Lechtal	5.056

Impressum

Titel	Regionsprofil Statistik 2023 - Holzgau - Gemeinde 70817
Ausgabe	1. Ausgabe
Datum	16. Februar 2024
Herausgeber	Amt der Tiroler Landesregierung Abteilung Raumordnung und Statistik Landesstatistik Tirol
Bearbeitung	MMag. Mario Stadler
Redaktion	Mag. Manfred Kaiser
Adresse	Landhaus 2 Heiliggeiststraße 7-9 6020 Innsbruck
Telefon	0043-512-508-3632
Email	raumordnung.statistik@tirol.gv.at
Website	https://www.tirol.gv.at/statistik



Anmerkungen

Nachdruck - auch auszugsweise - ist nur mit Quellenangabe gestattet.

Wenn bei Begriffen, die sich auf Personengruppen beziehen, nur die männliche Form gewählt wurde, so ist dies nicht geschlechtsspezifisch gemeint, sondern geschah ausschließlich aus Gründen der besseren Lesbarkeit.

Inhaltsverzeichnis

Tabellenverzeichnis	iv
Abbildungsverzeichnis	v
1 Flächen	1
2 Naturschutzgebiete	2
3 Bauentwicklung	3
4 Wohnbevölkerung	5
5 Privathaushalte	8
6 Wirtschaft und Beschäftigung	9
7 Land- und Forstwirtschaft	11
8 Tourismus	13
9 Grundversorgung der Tiroler Bevölkerung	18
10 Gemeindefinanzen	19

Tabellenverzeichnis

1.1 Flächennutzung 2023	1
1.2 Widmungsbestand 2022	1
2.1 Naturschutz 2023	2
3.1 Anzahl der Gebäude 2023	3
3.2 Überwiegende Gebäudenutzung 2023	3
3.3 Anzahl der Wohnungen 2023	4
4.1 Anzahl und Entwicklung der Wohnbevölkerung	5
4.2 Altersstruktur 2023	5
4.3 Höchste abgeschlossene Ausbildung 2021	6
4.4 Veränderung der Wohnbevölkerung seit 1961 - Volkszählung bzw. Registerzählung	6
4.5 Veränderung der Wohnbevölkerung - Bevölkerungsregister	6
4.6 Wanderungen	7
4.7 Geburten und Sterbefälle	7
5.1 Anzahl und Entwicklung der Privathaushalte	8
5.2 Durchschnittliche Haushaltsgröße	8
5.3 Anzahl und Entwicklung der Einpersonenhaushalte	8
6.1 Erwerbstätige am Arbeitsort (gesamt)	9
6.2 Erwerbstätige am Arbeitsort nach wirtschaftlicher Zugehörigkeit	9
6.3 Erwerbstätige am Wohn- und Arbeitsort	10
6.4 Berufspendler	10
7.1 Anzahl und Entwicklung der Land- und Forstwirtschaftlichen Betriebe	11
7.2 Betriebe nach Erwerbsart 2020	11
7.3 Betriebe mit Erschwernispunkten 2020	12
8.1 Nächtigungsentwicklung - Winter seit 1981	13
8.2 Nächtigungsentwicklung - Winter 2012 bis 2023	13
8.3 Nächtigungen nach Unterkunftsarten - Winter 2023	14
8.4 Nächtigungsentwicklung - Sommer seit 1981	14
8.5 Nächtigungsentwicklung - Sommer 2012 bis 2023	15
8.6 Nächtigungen nach Unterkunftsarten - Sommer 2023	15
8.7 Betten - Winter 2023	16
8.8 Betten - Sommer 2023	17
8.9 Auslastung 2023	17
9.1 Einrichtungen zur Grundversorgung der Tiroler Bevölkerung 2023	18
10.1 Eigene Steuern ¹	19
10.2 Eigene Steuern pro Einwohner	19
10.3 Abgabenertragsanteile ¹	20
10.4 Abgabenertragsanteile pro Einwohner	20

Abbildungsverzeichnis

3.1 Entwicklung der Anzahl an Gebäuden	3
4.1 Entwicklung der Wohnbevölkerung	5
6.1 Entwicklung der Erwerbstätigen am Arbeitsort	9
7.1 Entwicklung der Anzahl an land- und forstwirtschaftlichen Betrieben	11
8.1 Nächtigungsentwicklung im Winter	13
8.2 Nächtigungsentwicklung im Sommer	15
8.3 Nächtigungsentwicklung im Vergleich Winter zu Sommer	16
10.1 Entwicklung der Eigenen Steuern	20
10.2 Entwicklung der Abgabenertragsanteile	21

1 Flächen

Tabelle 1.1: Flächennutzung 2023

Flächenart in km ²	Holzgau	Bezirk RE	Tirol
Fläche	36,0	1.236,7	12.648,4
Dauersiedlungsraum	2,4	112,5	1.573,0
Anteil am Dauersiedlungsraum	6,6	9,1	12,4

Quelle: Bundesamt für Eich- und Vermessungswesen

Tabelle 1.2: Widmungsbestand 2022

Widmungskategorie	Fläche in ha	m ² / Einwohner			Anteil am DSR in %		
		Holzgau	Bezirk RE	Tirol	Holzgau	Bezirk RE	Tirol
Bauland und Sonderflächen ¹	29,9	773,6	553,5	293,1	12,6	16,5	14,4
Wohngebiete	4,8						
Mischgebiete	19,6						
Gewerbe- und Industriegebiete	-						
Baulandähnliche Sonderflächen	5,6						
Landwirtschaftliche Sonderflächen	1,5						

Quelle: AdTLR, Abt. Raumordnung und Statistik

¹ ausgenommen freilandähnliche Sonderflächen und landwirtschaftliche Sonderflächen

DSR = Dauersiedlungsraum

2 Naturschutzgebiete

Tabelle 2.1: Naturschutz 2023

Schutzgebiete	Fläche in ha	Anteil an Gesamtfläche in %	Anteil der Schutzgebiete an der Gesamtfläche in %	
			Holzgau	Bezirk RE Tirol
Nationalpark Kernzonen	-	-	-	2,7
Nationalpark Außenzonen	-	-	-	2,1
Naturschutzgebiete	98	2,7	4,8	5,9
Landschaftsschutzgebiete	-	-	-	5,3
Geschützte Landschaftsteile	-	-	0,1	0,1
Ruhegebiete	-	-	0,5	10,8
Sonderschutzgebiete	-	-	-	0,0
Schutzgebiete insgesamt	98	2,7	5,4	26,9

Quelle: AdTLR, Abt. Umweltschutz

3 Bauentwicklung

Tabelle 3.1: Anzahl der Gebäude 2023

Jahr	Gebäude			Index 2001 = 100		
	Holzgau	Bezirk RE	Tirol	Holzgau	Bezirk RE	Tirol
1971	128	6.250	91.331	74,4	63,7	56,6
1981	154	7.692	116.875	89,5	78,4	72,5
1991	159	8.655	138.537	92,4	88,3	85,9
2001	172	9.805	161.261	100,0	100,0	100,0
2011	172	10.386	177.745	100,0	105,9	110,2
2021	178	11.387	193.876	103,5	116,1	120,2
2023	195	12.330	213.503	113,4	125,8	132,4

Quelle: Statistik Austria, Gebäude und Wohnungsregister

Abbildung 3.1: Entwicklung der Anzahl an Gebäuden

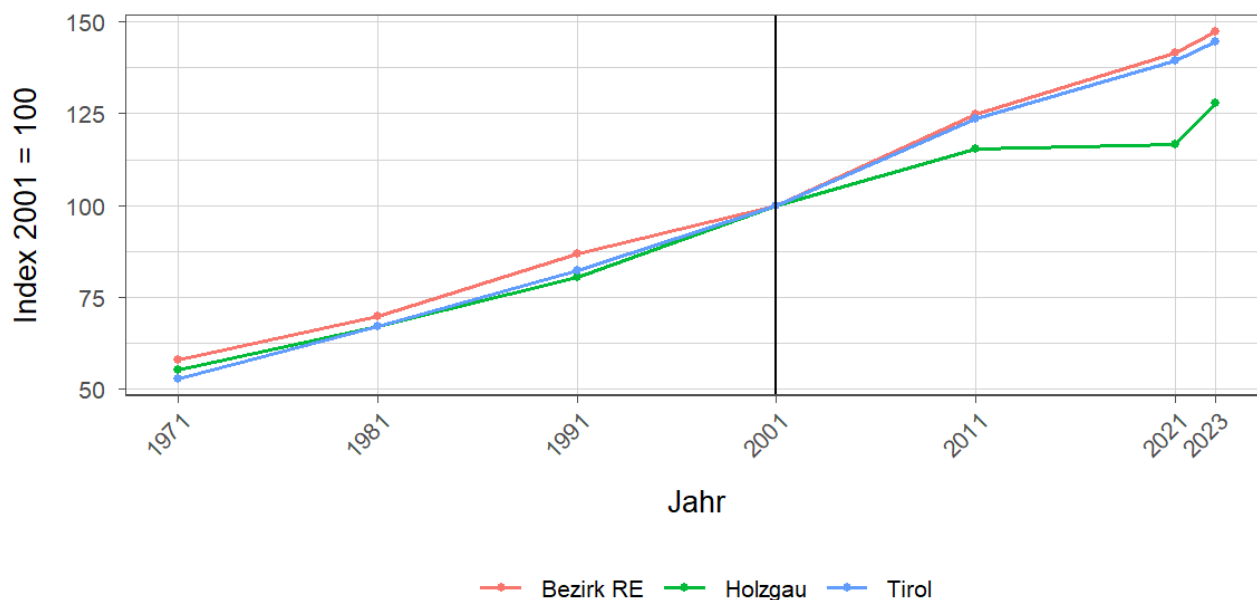


Tabelle 3.2: Überwiegende Gebäudenutzung 2023

Gebäudenutzung	Anzahl	Anzahl an allen Gebäuden in %		
		Holzgau	Bezirk RE	Tirol
Gebäude mit einer Wohnung	75	38,5	48,6	45,2
Gebäude mit zwei oder mehr Wohnungen	63	32,3	30,9	34,7
Wohngebäude von Gemeinschaften	-	-	0,1	0,3
Hotels und ähnliche Gebäude	27	13,8	5,8	4,1
Andere Gebäude ¹	30	15,4	14,6	15,7

Quelle: Statistik Austria, Gebäude und Wohnungsregister

¹ umfasst Bürogebäude, Gebäude des Groß- oder Einzelhandels, Gebäude des Verkehrs- oder Nachrichtenwesens, Werkstätten, Industrie- oder Lagerhallen, Gebäude für Kultur- und Freizeitzwecke sowie des Bildungs- und Gesundheitswesens, Gebäude mit sonstiger Nutzung.

Tabelle 3.3: Anzahl der Wohnungen 2023

Jahr	Wohnungen			Index 2001 = 100		
	Holzgau	Bezirk RE	Tirol	Holzgau	Bezirk RE	Tirol
1971	132	7.930	160.196	55,0	57,8	52,8
1981	161	9.571	203.762	67,1	69,8	67,1
1991	193	11.907	249.774	80,4	86,8	82,3
2001	240	13.712	303.632	100,0	100,0	100,0
2011	277	17.119	375.583	115,4	124,8	123,7
2021	280	19.428	423.796	116,7	141,7	139,6
2023	307	20.193	439.539	127,9	147,3	144,8

Quelle: Statistik Austria, Gebäude und Wohnungsregister

4 Wohnbevölkerung

Tabelle 4.1: Anzahl und Entwicklung der Wohnbevölkerung

Jahr	Personen			Index 2001 = 100		
	Holzgau	Bezirk RE	Tirol	Holzgau	Bezirk RE	Tirol
1961	418	22.489	462.899	89,9	71,2	68,7
1971	368	25.760	540.771	79,1	81,6	80,3
1981	398	27.370	586.663	85,6	86,7	87,1
1991	458	29.140	631.410	98,5	92,3	93,8
2001	465	31.584	673.504	100,0	100,0	100,0
2011	435	31.618	709.319	93,5	100,1	105,3
2021	372	33.219	762.652	80,0	105,2	113,2
2023	387	33.607	771.304	83,2	106,4	114,5

Quelle: Statistik Austria, (bis inkl. 2001) Volkszählung, (ab 2011) Registerzählung

Abbildung 4.1: Entwicklung der Wohnbevölkerung

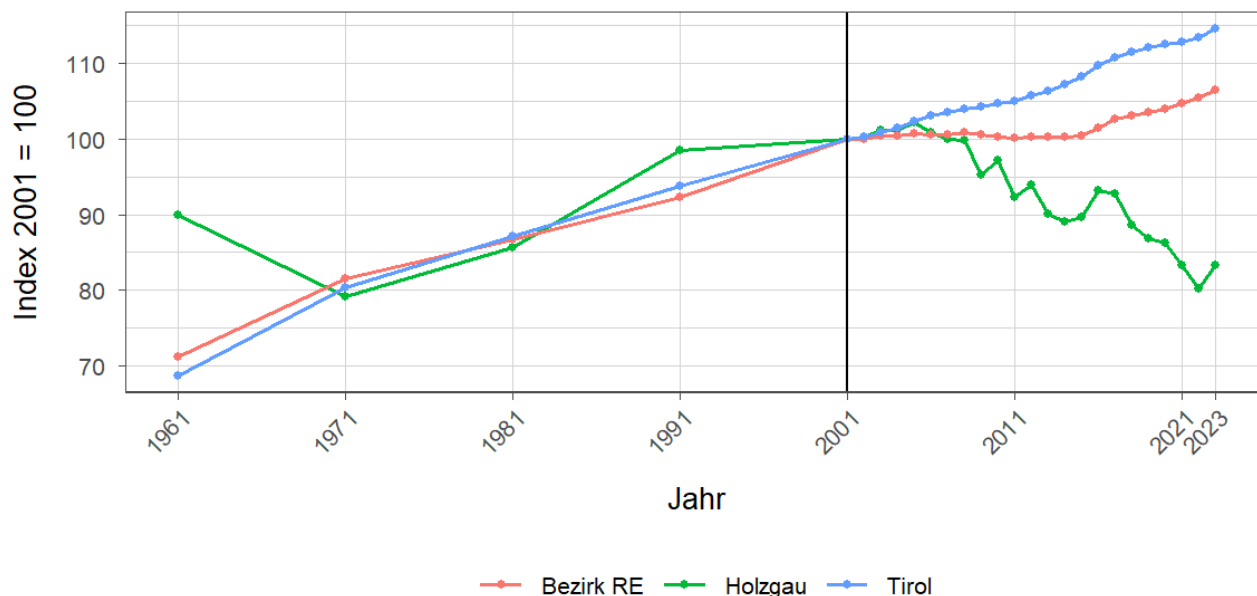


Tabelle 4.2: Altersstruktur 2023

Alter	Personen			in % der Wohnbevölkerung		
	Holzgau	Bezirk RE	Tirol	Holzgau	Bezirk RE	Tirol
unter 15	54	4.738	112.127	14,0	14,1	14,5
15 bis 64	252	21.873	512.918	65,1	65,1	66,5
65 oder älter	81	6.996	146.259	20,9	20,8	19,0

Quelle: Statistik Austria, (bis inkl. 2001) Volkszählung, (ab 2011) Bevölkerungsregister

Tabelle 4.3: Höchste abgeschlossene Ausbildung 2021

Bildung	Personen			in % der Wohnbevölkerung im Alter von 15 u. mehr Jahren		
	Holzgau	Bezirk RE	Tirol	Holzgau	Bezirk RE	Tirol
Pflichtschule	92	7.342	159.879	28,5	25,7	24,5
Lehrabschluss	107	10.766	212.344	33,1	37,7	32,6
Berufsbild. mittlere S.	51	4.552	98.123	15,8	16,0	15,1
Allg. bild. höhere S.	15	1.251	36.447	4,6	4,4	5,6
Berufsbild. höhere S.	25	1.876	48.281	7,7	6,6	7,4
Kolleg	2	186	4.370	0,6	0,7	0,7
Akademie	10	516	13.080	3,1	1,8	2,0
Hochschule	21	2.035	79.173	6,5	7,1	12,1

Quelle: Statistik Austria, Abgestimmte Erwerbsstatistik

Tabelle 4.4: Veränderung der Wohnbevölkerung seit 1961 - Volkszählung bzw. Registerzählung

Jahr	Insgesamt	Wanderungs- saldo	Geburten- bilanz	in % der Wohnbevölkerung 1961		
				Insgesamt	Wanderungs- saldo	Geburten- bilanz
1961/1971	-50	-69	19	-12,0	-16,5	4,5
1971/1981	30	7	23	7,2	1,7	5,5
1981/1991	60	18	42	14,4	4,3	10,0
1991/2001	7	-6	13	1,7	-1,4	3,1
2001/2011	-30	-46	16	-7,2	-11,0	3,8
2011/2021	-63	-67	4	-15,1	-16,0	1,0

Quelle: Statistik Austria, Volkszählung bzw. Bevölkerungsregister

Tabelle 4.5: Veränderung der Wohnbevölkerung - Bevölkerungsregister

Jahr	Insgesamt	Wanderungs- saldo	Geburten- bilanz	jährliche Veränderung in %		
				Insgesamt	Wanderungs- saldo	Geburten- bilanz
2016	-2	-5	3	-0,5	-1,2	0,7
2017	-19	-16	-3	-4,4	-3,7	-0,7
2018	-8	-8	-	-1,9	-1,9	-
2019	-3	-7	4	-0,7	-1,7	1,0
2020	-13	-9	-4	-3,2	-2,2	-1,0
2021	-14	-12	-2	-3,6	-3,1	-0,5
2022	14	12	2	3,8	3,2	0,5
2016/2022	-45	-45	-	-10,8	-10,8	-

Quelle: Statistik Austria, Bevölkerungsregister

Tabelle 4.6: Wanderungen

Jahr	Personen			jährliche Veränderung in %		
	Zuzüge	Wegzüge	Saldo	Zuzüge	Wegzüge	Saldo
2016	12	17	-5	2,8	3,9	-1,2
2017	13	29	-16	3,0	6,7	-3,7
2018	18	26	-8	4,4	6,3	-1,9
2019	17	24	-7	4,2	5,9	-1,7
2020	12	21	-9	3,0	5,2	-2,2
2021	11	23	-12	2,8	5,9	-3,1
2022	25	13	12	6,7	3,5	3,2
2016/2022	108	153	-45	25,9	36,7	-10,8

Quelle: Statistik Austria, Wanderungsstatistik

Tabelle 4.7: Geburten und Sterbefälle

Jahr	Personen			jährliche Veränderung in %		
	Geburten	Sterbefällr	Saldo	Geburten	Sterbefällr	Saldo
2016	6	3	3	1,4	0,7	0,7
2017	2	5	-3	0,5	1,2	-0,7
2018	4	4	-	1,0	1,0	-
2019	6	2	4	1,5	0,5	1,0
2020	1	5	-4	0,2	1,2	-1,0
2021	2	4	-2	0,5	1,0	-0,5
2022	3	1	2	0,8	0,3	0,5
2016/2022	24	24	-	5,8	5,8	-

Quelle: Statistik Austria, Natürliche Bevölkerungsbewegung

5 Privathaushalte

Tabelle 5.1: Anzahl und Entwicklung der Privathaushalte

Jahr	Haushalte			Index 2001 = 100		
	Holzgau	Bezirk RE	Tirol	Holzgau	Bezirk RE	Tirol
1961	116	6.225	123.705	71,6	53,0	47,5
1971	103	7.476	157.267	63,6	63,7	60,3
1981	137	8.733	188.898	84,6	74,4	72,5
1991	162	10.069	219.783	100,0	85,8	84,3
2001	162	11.738	260.660	100,0	100,0	100,0
2011	163	12.779	296.712	100,6	108,9	113,8
2021	157	14.404	334.096	96,9	122,7	128,2

Quelle: Statistik Austria, Volkszählung bzw. Registerzählung, Abgestimmte Erwerbsstatistik

Tabelle 5.2: Durchschnittliche Haushaltsgröße

Jahr	Personen pro Haushalte		
	Holzgau	Bezirk RE	Tirol
1961	3,6	3,6	3,7
1971	3,6	3,4	3,4
1981	2,9	3,1	3,1
1991	2,8	2,9	2,8
2001	2,9	2,7	2,6
2011	2,7	2,5	2,4
2021	2,4	2,3	2,2

Quelle: Statistik Austria, Volkszählung bzw. Registerzählung, Abgestimmte Erwerbsstatistik

Tabelle 5.3: Anzahl und Entwicklung der Einpersonenhaushalte

Jahr	Haushalte			in % der Privathaushalte		
	Holzgau	Bezirk RE	Tirol	Holzgau	Bezirk RE	Tirol
1961	16	719	16.090	13,8	11,6	13,0
1971	19	1.266	31.826	18,4	16,9	20,2
1981	38	1.719	44.728	27,7	19,7	23,7
1991	57	2.269	55.078	35,2	22,5	25,1
2001	46	3.098	77.310	28,4	26,4	29,7
2011	44	3.790	100.474	27,0	29,7	33,9
2021	53	4.842	121.247	33,8	33,6	36,3

Quelle: Quelle: Statistik Austria, Volkszählung bzw. Registerzählung, Abgestimmte Erwerbsstatistik

6 Wirtschaft und Beschäftigung

Tabelle 6.1: Erwerbstätige am Arbeitsort (gesamt)

Jahr	Personen			Index 2001 = 100		
	Holzgau	Bezirk RE	Tirol	Holzgau	Bezirk RE	Tirol
1961	188	10.908	210.522	164,9	78,7	69,6
1971	98	10.173	207.802	86,0	73,4	68,7
1981	173	11.450	243.508	151,8	82,6	80,6
1991	135	12.235	272.092	118,4	88,2	90,0
2001	114	13.866	302.291	100,0	100,0	100,0
2011	97	13.149	328.424	85,1	94,8	108,6
2021	113	14.732	373.489	99,1	106,2	123,6

Quelle: Statistik Austria, Volkszählung bzw. Registerzählung

Abbildung 6.1: Entwicklung der Erwerbstätigen am Arbeitsort

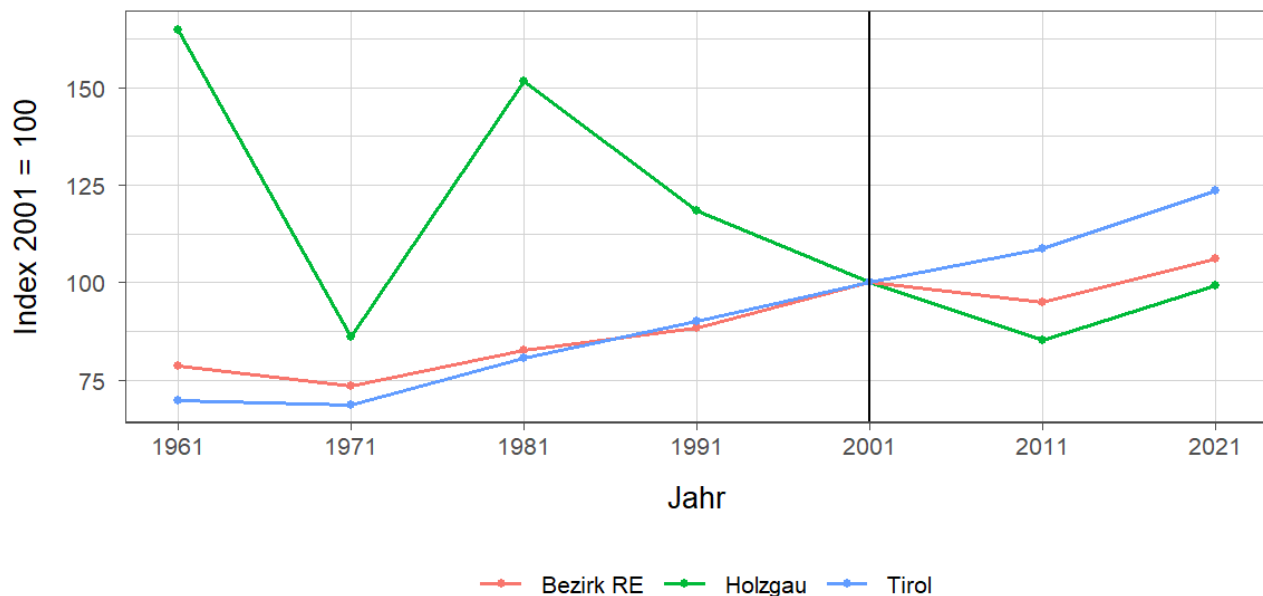


Tabelle 6.2: Erwerbstätige am Arbeitsort nach wirtschaftlicher Zugehörigkeit

Jahr	gesamt	Land- und Forstwirtschaft	Gewerbe und Industrie	darunter Bauwesen	Dienstleistungen	darunter Begerbergungs und Gaststättenwesen
1961	188	128	13	3	47	18
1971	98	32	18	9	48	24
1981	173	22	34	14	117	62
1991	135	6	15	1	114	65
2001	114	11	13	9	90	52
2011	97	18	10	-	69	26
2021	113	14	22	18	77	29

Quelle: Statistik Austria, Volkszählung bzw. Registerzählung, Abgestimmte Erwerbsstatistik

Tabelle 6.3: Erwerbstätige am Wohn- und Arbeitsort

Jahr	am Wohnort		am Arbeitsort	
	weiblich	männlich	weiblich	männlich
1961	-	-	102	86
1971	51	90	38	60
1981	100	100	89	84
1991	74	119	75	60
2001	71	121	56	58
2011	73	100	48	49
2021	72	96	54	59

Quelle: Quelle: Statistik Austria, Volkszählung bzw. Registerzählung, Abgestimmte Erwerbsstatistik

Tabelle 6.4: Berufspendler

Jahr	Gemeinde- einpendler	Gemeinde- binnenpendler	Gemeinde- auspendler	Pendler- saldo absolut	Index des Pendler- saldos ¹
1961	4	-	47	-43	81
1971	8	33	51	-43	70
1981	38	55	65	-27	86
1991	34	45	92	-58	70
2001	38	45	116	-78	59
2011	20	37	96	-76	56
2021	33	31	88	-55	67

Quelle: Quelle: Statistik Austria, Volkszählung bzw. Registerzählung, Abgestimmte Erwerbsstatistik

¹ = (Erwerbstätige am Arbeitsort / Erwerbstätige am Wohnort)*100

Ein Wert unter 100: Zahl der Auspendler aus den Gemeinden in einer Region überwiegt

Ein Wert über 100: Zahl der Einpendler in Gemeinden einer Region überwiegt

Gemeindeeinpendler, Gemeindeauspendler: Personen, deren Wohn- und Arbeitsort in verschiedenen Gemeinden liegen, also Personen, die über Gemeindegrenzen hinweg pendeln.

Erwerbstätige: Personen ab 15 Jahren, die einer bezahlten Tätigkeit von mindestens einer Wochenstunde nachgehen, Selbständige und mithelfende Familienangehörige, Präsenz- und Zivildienstler sind eingeschlossen, Personen in Karenz werden nicht berücksichtigt.

7 Land- und Forstwirtschaft

Tabelle 7.1: Anzahl und Entwicklung der Land- und Forstwirtschaftlichen Betriebe

Jahr	Betriebe			Index 1999 = 100		
	Holzgau	Bezirk RE	Tirol	Holzgau	Bezirk RE	Tirol
1960	76	2.334	25.365	200,0	193,7	139,1
1970	74	2.055	23.600	194,7	170,5	129,4
1980	64	1.730	20.913	168,4	143,6	114,7
1990	50	1.434	19.739	131,6	119,0	108,2
1999	38	1.205	18.238	100,0	100,0	100,0
2010	31	1.015	16.215	81,6	84,2	88,9
2020	21	728	14.215	55,3	60,4	77,9

Quelle: Statistik Austria, Land- und Forstwirtschaftliche Betriebszählung bzw. Agrarstrukturerhebung

Abbildung 7.1: Entwicklung der Anzahl an land- und forstwirtschaftlichen Betrieben

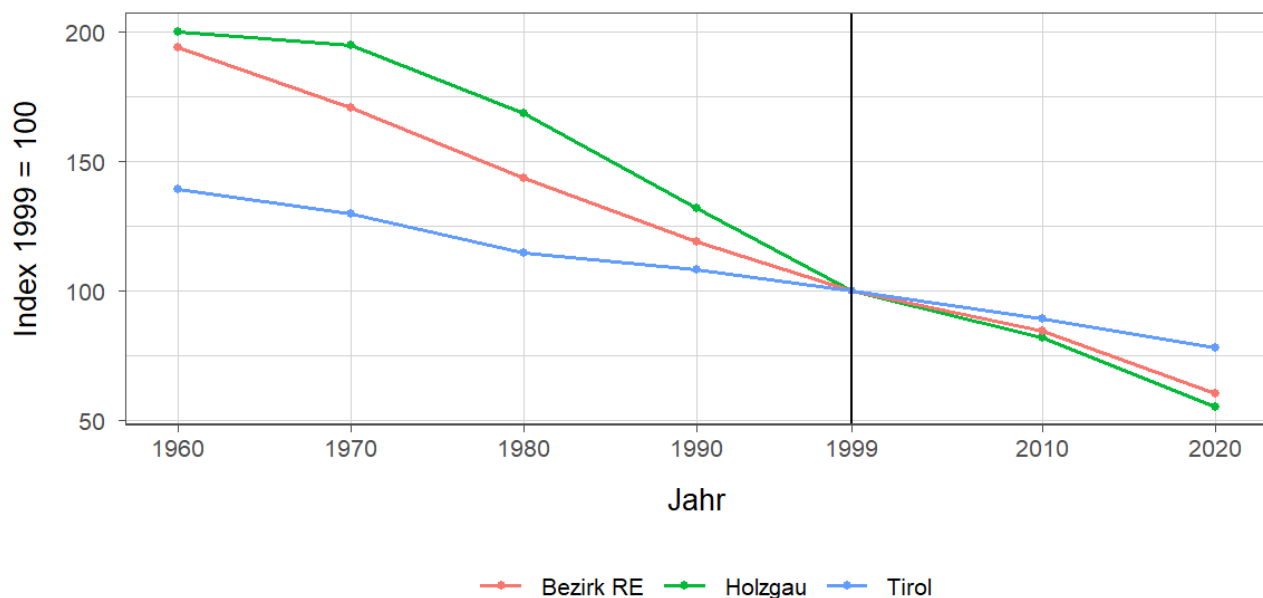


Tabelle 7.2: Betriebe nach Erwerbsart 2020

Erwerbsart	Betriebe			Anteil an allen Betrieben in %		
	Holzgau	Bezirk RE	Tirol	Holzgau	Bezirk RE	Tirol
Haupterwerb	5	119	4.749	23,8	16,3	33,4
Nebenerwerb	11	427	7.916	52,4	58,7	55,7
Pers.Gem.	-	34	322	-	4,7	2,3
jur. Person	5	148	1.228	23,8	20,3	8,6

Quelle: Statistik Austria, Agrarstrukturerhebung

Pers.Gem: Personengemeinschaften

jur. Person: Juristische Personen

Tabelle 7.3: Betriebe mit Erschwernispunkten 2020

EP-GR ¹	Betriebe			Anteil an allen Betrieben in %		
	Holzgau	Bezirk RE	Tirol	Holzgau	Bezirk RE	Tirol
EP-GR 1	-	107	2.015	-	14,7	14,2
EP-GR 2	10	247	2.268	47,6	33,9	16,0
EP-GR 3	6	72	2.265	28,6	9,9	15,9
EP-GR 4	-	40	2.803	-	5,5	19,7
keine Erschwernis	5	262	4.864	23,8	36,0	34,2

Quelle: Quelle: Statistik Austria, Agrarstrukturerhebung

¹ Zuordnung der Betriebe nach Erschwernispunkten

Bei der Agrarstrukturerhebung 2020 wurden analog zum Grünen Bericht die Betriebe nach ihren Erschwernispunkten den Erschwernispunktgruppen (EPGruppe 1 bis 4) zugeordnet. Die Erschwernispunkte-Gruppen (EP-Gruppen) setzen sich wie folgt zusammen:

EP-Gruppe 1: 5 bis 90 Erschwernispunkte

EP-Gruppe 2: 91 bis 180 Erschwernispunkte

EP-Gruppe 3: 181 bis 270 Erschwernispunkte

EP-Gruppe 4: über 270 (bis maximal 540) Erschwernispunkte

Die Zuordnung der Erschwernispunkte wird im Rahmen des jährlichen Mehrfachantrag-Flächen durchgeführt. Das System der Erschwernispunktgruppen (EP-Gruppen) ist nur bedingt mit den bisherigen Systemen der Einteilung bergbäuerlicher Betriebe bzw. Erschwernisbeurteilung vergleichbar. Betriebe mit weniger als 5 Erschwernispunkten werden in der in der Gruppe „Ohne Erschwernis“ ausgewiesen.

8 Tourismus

Tabelle 8.1: Nächtigungsentwicklung - Winter seit 1981

Jahr	Nächtigungen			Index 2001 = 100		
	Holzgau	Bezirk RE	Tirol	Holzgau	Bezirk RE	Tirol
1981	39.141	1.571.421	17.771.714	73,4	98,6	75,6
1991	49.243	1.638.564	21.774.674	92,4	102,8	92,6
2001	53.297	1.593.337	23.503.160	100,0	100,0	100,0
2011	63.616	1.577.078	24.830.645	119,4	99,0	105,6
2021	36	24.109	712.998	0,1	1,5	3,0
2023	67.698	1.682.301	25.707.235	127,0	105,6	109,4

Quelle: AdTLR, Raumordnung und Statistik, Tourismusstatistik

Abbildung 8.1: Nächtigungsentwicklung im Winter

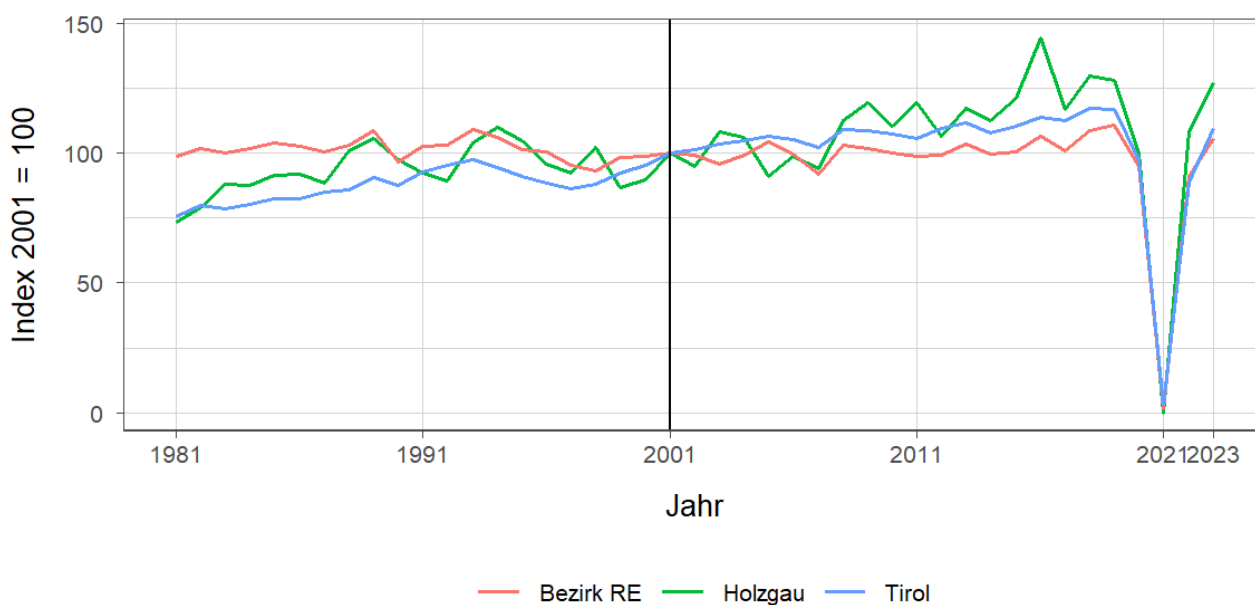


Tabelle 8.2: Nächtigungsentwicklung - Winter 2012 bis 2023

Jahr	Nächtigungen			Index 2012 = 100		
	Holzgau	Bezirk RE	Tirol	Holzgau	Bezirk RE	Tirol
2012	56.861	1.583.837	25.699.115	100,0	100,0	100,0
2013	62.508	1.649.434	26.220.929	109,9	104,1	102,0
2014	60.034	1.590.113	25.370.402	105,6	100,4	98,7
2015	64.470	1.601.188	25.960.806	113,4	101,1	101,0
2016	77.039	1.693.971	26.804.089	135,5	107,0	104,3
2017	62.226	1.607.001	26.463.873	109,4	101,5	103,0
2018	69.066	1.733.423	27.583.016	121,5	109,4	107,3
2019	68.300	1.763.296	27.485.847	120,1	111,3	107,0
2020	53.399	1.510.839	22.925.568	93,9	95,4	89,2
2021	36	24.109	712.998	0,1	1,5	2,8
2022	57.704	1.453.525	20.909.636	101,5	91,8	81,4
2023	67.698	1.682.301	25.707.235	119,1	106,2	100,0

Quelle: AdTLR, Raumordnung und Statistik, Tourismusstatistik

Tabelle 8.3: Nächtigungen nach Unterkunftsarten - Winter 2023

Kategorie	Nächtigungen			in %		
	Holzgau	Bezirk RE	Tirol	Holzgau	Bezirk RE	Tirol
Gewerblich	49.947	1.216.943	19.043.511	73,8	72,3	74,1
davon ***** / ****	9.125	594.430	8.849.552	13,5	35,3	34,4
***	15.597	194.735	3.912.344	23,0	11,6	15,2
** / *	9.854	143.784	2.302.416	14,6	8,5	9,0
Fewo gewerblich	15.371	283.994	3.979.199	22,7	16,9	15,5
Privat	3.710	57.481	814.588	5,5	3,4	3,2
Fewo privat	11.066	305.485	4.978.196	16,3	18,2	19,4
Campingplätze	-	65.717	412.652	-	3,9	1,6
Sonst. Unterkünfte	2.975	36.675	458.288	4,4	2,2	1,8
Gesamt	67.698	1.682.301	25.707.235	100,0	100,0	100,0

Quelle: Quelle: AdTLR, Raumordnung und Statistik, Tourismusstatistik

G = Geheim, da weniger als 3 Betriebe vorhanden

Tabelle 8.4: Nächtigungsentwicklung - Sommer seit 1981

Jahr	Nächtigungen			Index 2001 = 100		
	Holzgau	Bezirk RE	Tirol	Holzgau	Bezirk RE	Tirol
1981	46.036	2.091.686	23.095.058	118,0	133,7	135,8
1991	63.963	2.309.080	23.561.062	163,9	147,6	138,5
2001	39.026	1.564.683	17.006.337	100,0	100,0	100,0
2011	63.018	1.655.089	18.068.597	161,5	105,8	106,2
2021	67.300	2.085.422	19.865.249	172,4	133,3	116,8
2023	80.723	2.344.150	22.788.556	206,8	149,8	134,0

Quelle: AdTLR, Raumordnung und Statistik, Tourismusstatistik

Abbildung 8.2: Nächtigungsentwicklung im Sommer

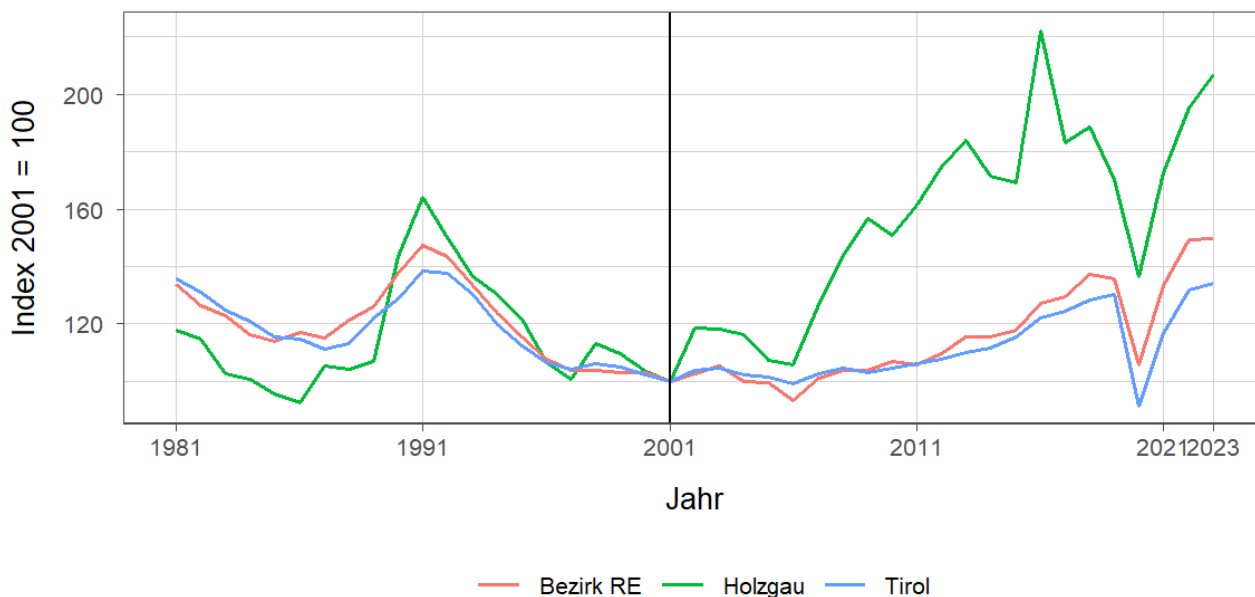


Tabelle 8.5: Nächtigungsentwicklung - Sommer 2012 bis 2023

Jahr	Nächtigungen			Index 2012 = 100		
	Holzgau	Bezirk RE	Tirol	Holzgau	Bezirk RE	Tirol
2012	68.202	1.714.840	18.325.187	100,0	100,0	100,0
2013	71.802	1.807.440	18.727.354	105,3	105,4	102,2
2014	66.982	1.807.979	18.959.548	98,2	105,4	103,5
2015	66.042	1.845.685	19.676.251	96,8	107,6	107,4
2016	86.685	1.992.869	20.796.138	127,1	116,2	113,5
2017	71.413	2.027.547	21.193.135	104,7	118,2	115,7
2018	73.594	2.149.372	21.806.765	107,9	125,3	119,0
2019	66.387	2.124.695	22.163.110	97,3	123,9	120,9
2020	53.301	1.656.741	15.580.308	78,2	96,6	85,0
2021	67.300	2.085.422	19.865.249	98,7	121,6	108,4
2022	76.093	2.338.602	22.448.264	111,6	136,4	122,5
2023	80.723	2.344.150	22.788.556	118,4	136,7	124,4

Quelle: AdTLR, Raumordnung und Statistik, Tourismusstatistik

Tabelle 8.6: Nächtigungen nach Unterkunftsarten - Sommer 2023

Kategorie	Nächtigungen			in %		
	Holzgau	Bezirk RE	Tirol	Holzgau	Bezirk RE	Tirol
Gewerblich	58.134	1.562.055	15.781.623	72,0	66,6	69,3
davon **** / ****	11.598	738.034	7.888.227	14,4	31,5	34,6
***	20.044	295.883	3.470.892	24,8	12,6	15,2
** / *	11.251	187.781	1.743.642	13,9	8,0	7,7
Fewo gewerblich	15.241	340.357	2.678.862	18,9	14,5	11,8
Privat	5.687	79.490	633.879	7,0	3,4	2,8
Fewo privat	14.761	369.275	3.615.238	18,3	15,8	15,9
Campingplätze	-	278.613	1.898.422	-	11,9	8,3
Sonst. Unterkünfte	2.141	54.717	859.394	2,7	2,3	3,8
Gesamt	80.723	2.344.150	22.788.556	100,0	100,0	100,0

Quelle: Quelle: AdTLR, Raumordnung und Statistik, Tourismusstatistik
 G = Geheim, da weniger als 3 Betriebe vorhanden

Abbildung 8.3: Nächtigungsentwicklung im Vergleich Winter zu Sommer

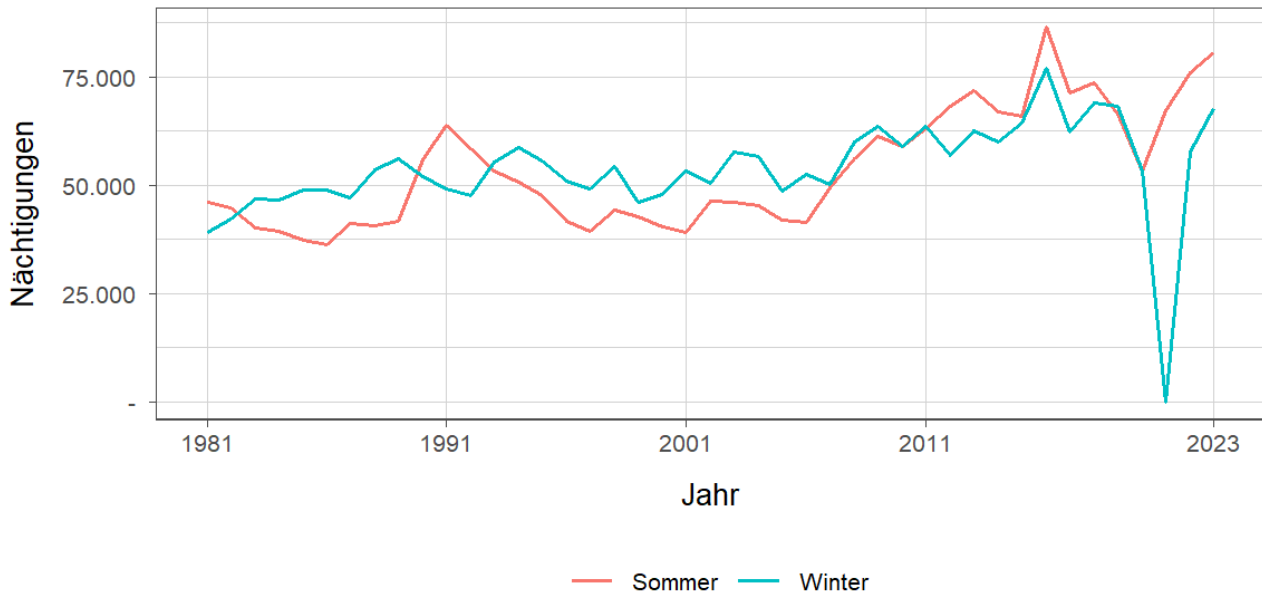


Tabelle 8.7: Betten - Winter 2023

Kategorie	Betten Winter			in %		
	Holzgau	Bezirk RE	Tirol	Holzgau	Bezirk RE	Tirol
Gewerblich	604	16.571	224.822	55,0	62,9	65,8
davon **** / ****	82	6.172	90.088	7,5	23,4	26,4
***	172	3.133	47.047	15,7	11,9	13,8
** / *	136	2.712	33.308	12,4	10,3	9,8
Fewo gewerblich	214	4.554	54.379	19,5	17,3	15,9
Privat	123	1.963	19.168	11,2	7,4	5,6
Fewo privat	285	6.605	84.979	26,0	25,1	24,9
Sonst. Unterkünfte	86	1.219	12.495	7,8	4,6	3,7
Gesamt	1.098	26.358	341.464	100,0	100,0	100,0

Quelle: Quelle: AdTLR, Raumordnung und Statistik, Tourismusstatistik
 G = Geheim, da weniger als 3 Betriebe vorhanden

Tabelle 8.8: Betten - Sommer 2023

Kategorie	Betten Sommer			in %		
	Holzgau	Bezirk RE	Tirol	Holzgau	Bezirk RE	Tirol
Gewerblich	607	16.534	217.717	53,3	62,4	64,6
davon ***** / ****	82	6.102	86.552	7,2	23,0	25,7
***	172	3.199	46.198	15,1	12,1	13,7
** / *	136	2.616	32.060	12,0	9,9	9,5
Fewo gewerblich	217	4.617	52.907	19,1	17,4	15,7
Privat	135	1.927	18.506	11,9	7,3	5,5
Fewo privat	290	6.536	82.554	25,5	24,7	24,5
Sonst. Unterkünfte	106	1.498	18.363	9,3	5,7	5,4
Gesamt	1.138	26.495	337.140	100,0	100,0	100,0

Quelle: Quelle: AdTLR, Raumordnung und Statistik, Tourismusstatistik

G = Geheim, da weniger als 3 Betriebe vorhanden

Tabelle 8.9: Auslastung 2023

Kategorie	Auslastung in % ¹					
	Holzgau		Bezirk RE		Tirol	
	Winter	Sommer	Winter	Sommer	Winter	Sommer
Gewerblich	45,7	52,1	40,6	51,3	46,8	39,4
davon ***** / ****	61,5	76,9	53,2	65,7	54,3	49,5
***	50,1	63,3	34,3	50,3	45,9	40,8
** / *	40,0	45,0	29,3	39,0	38,2	29,6
Fewo gewerblich	39,7	38,2	34,5	40,1	40,4	27,5
Privat	16,7	22,9	16,2	22,4	23,5	18,6
Fewo privat	21,5	27,7	25,6	30,7	32,4	23,8
Sonst. Unterkünfte	19,1	11,0	16,6	19,9	20,3	25,4
Gesamt	34,1	38,6	33,9	42,4	40,9	33,7

Quelle: Quelle: AdTLR, Raumordnung und Statistik, Tourismusstatistik

¹ Winter: 100 Prozent entsprechen 181 (bzw. 182 im Schaltjahr) Vollbelegungstagen

Sommer: 100 Prozent entsprechen 184 Vollbelegungstagen

Aus Datenverfügbarkeitsgründen wurde die Auslastung mit der Bettenzahl des Vorjahres berechnet

G = Geheim, da weniger als 3 Betriebe vorhanden

9 Grundversorgung der Tiroler Bevölkerung

Tabelle 9.1: Einrichtungen zur Grundversorgung der Tiroler Bevölkerung 2023

Einrichtungen	Holzgau	Bezirk RE	Tirol
Nahversorger	2	48	690
Verkaufsfläche der Nahversorger (in m ²)	435	16.518	356.831
Verkaufsfläche (in m ² /Einwohner)	1	0	0
Metzger	-	5	149
Baecker	-	18	374
Polizeiinspektion	-	5	78
Praktischer_Arzt	1	26	674
Zahnheilkunde	-	13	427
Apotheke	-	3	131
Hausapotheke	1	6	55
Altersheim	-	2	93
Postamt	-	1	37
Postpartner	-	6	114
Bankfiliale	-	24	409
Tankstelle	-	19	304
Kinderkrippe	1	10	310
Kindergarten	1	34	484
Hort	-	5	114
Volksschule	1	31	351
Mittelschule	-	6	106
Sonderschule	-	-	20
Poly	-	1	28
AHS	-	1	27

Quelle: Quelle: AdTLR, Raumordnung und Statistik, Tourismusstatistik, Erhebung zur Grundversorgung der Tiroler Bevölkerung

10 Gemeindefinanzen

Tabelle 10.1: Eigene Steuern ¹

Jahr	Steuern in Tsd. Euro			Index 2013 = 100		
	Holzgau	Bezirk RE	Tirol	Holzgau	Bezirk RE	Tirol
2013	108	17.134	352.594	100,0	100,0	100,0
2014	113	16.534	332.524	104,6	96,5	94,3
2015	124	16.139	345.545	114,4	94,2	98,0
2016	126	17.024	360.435	116,9	99,4	102,2
2017	130	17.423	373.058	120,3	101,7	105,8
2018	137	18.388	388.551	126,2	107,3	110,2
2019	145	19.163	405.946	134,0	111,8	115,1
2020	139	18.561	400.991	128,2	108,3	113,7
2021	125	18.199	400.778	115,8	106,2	113,7
2022	149	21.251	446.231	137,5	124,0	126,6

Quelle: AdTLR, Abt. Gemeinden, Die Finanzlage der Gemeinden Tirols

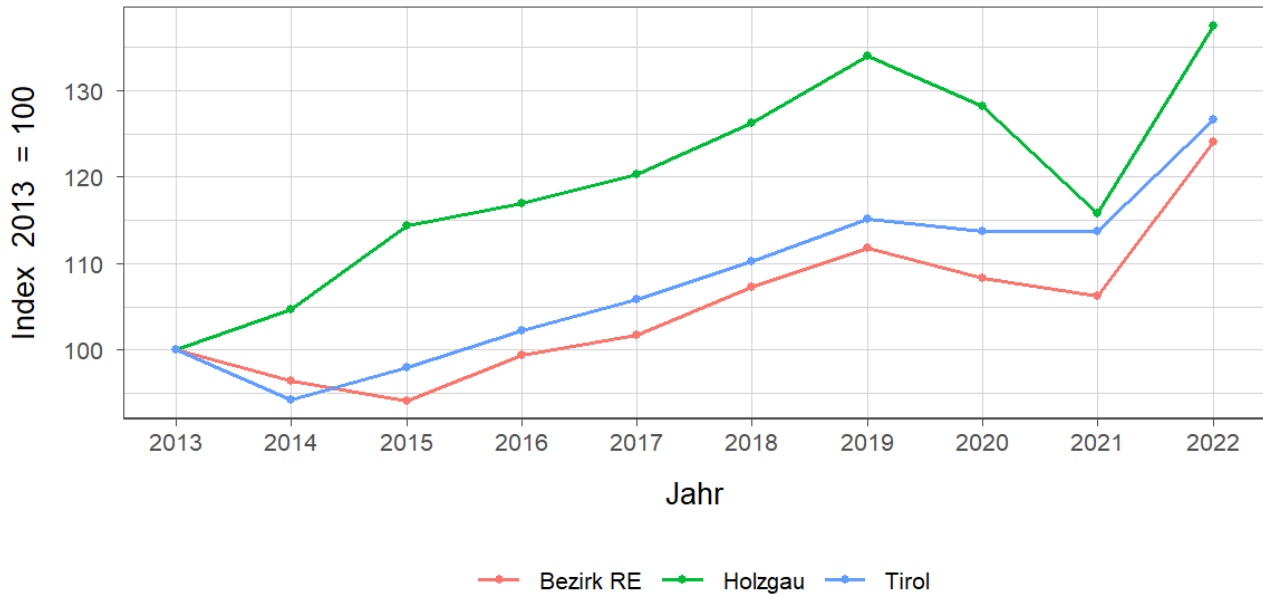
Tabelle 10.2: Eigene Steuern pro Einwohner

Jahr	Pro Einwohner in Euro			Index 2013 = 100		
	Holzgau	Bezirk RE	Tirol	Holzgau	Bezirk RE	Tirol
2013	261	541	488	100,0	100,0	100,0
2014	271	522	456	103,9	96,4	93,4
2015	286	504	467	109,3	93,1	95,7
2016	293	525	483	112,3	97,1	98,9
2017	316	536	497	120,9	99,0	101,7
2018	338	563	515	129,4	104,0	105,4
2019	361	584	536	138,3	107,9	109,7
2020	358	562	528	137,1	103,8	108,0
2021	336	547	525	128,5	101,1	107,4
2022	384	632	579	147,1	116,9	118,5

Quelle: AdTLR, Abt. Gemeinden, Die Finanzlage der Gemeinden Tirols

¹ Ausschließliche Gemeindeabgaben i. S. des Finanzausgleichsgesetzes (Grundsteuer A und B, Kommunalsteuer, Sonstige Steuern)

Abbildung 10.1: Entwicklung der Eigenen Steuern

Tabelle 10.3: Abgabenertragsanteile ¹

Jahr	Abgabenertragsanteile in Tsd. Euro			Index 2013 = 100		
	Holzgau	Bezirk RE	Tirol	Holzgau	Bezirk RE	Tirol
2013	340	24.177	613.323	100,0	100,0	100,0
2014	430	28.432	696.908	126,6	117,6	113,6
2015	453	29.729	733.155	133,3	123,0	119,5
2016	458	30.104	751.116	134,8	124,5	122,5
2017	463	30.334	756.870	136,4	125,5	123,4
2018	511	31.698	792.641	150,5	131,1	129,2
2019	524	33.966	851.034	154,4	140,5	138,8
2020	468	31.138	777.780	137,6	128,8	126,8
2021	523	36.460	907.213	154,1	150,8	147,9
2022	551	41.199	1.031.610	162,1	170,4	168,2

Quelle: AdTLR, Abt. Gemeinden, Die Finanzlage der Gemeinden Tirols

Tabelle 10.4: Abgabenertragsanteile pro Einwohner

Jahr	Pro Einwohner in Euro			Index 2013 = 100		
	Holzgau	Bezirk RE	Tirol	Holzgau	Bezirk RE	Tirol
2013	821	763	849	100,0	100,0	100,0
2014	1.032	897	956	125,7	117,5	112,6
2015	1.046	928	992	127,4	121,6	116,8
2016	1.063	929	1.007	129,5	121,7	118,5
2017	1.124	932	1.008	137,0	122,2	118,6
2018	1.265	970	1.050	154,2	127,1	123,6
2019	1.308	1.034	1.123	159,4	135,5	132,2
2020	1.208	942	1.023	147,2	123,4	120,5
2021	1.403	1.095	1.187	171,0	143,5	139,8
2022	1.423	1.226	1.337	173,4	160,6	157,5

Quelle: AdTLR, Abt. Gemeinden, Die Finanzlage der Gemeinden Tirols

¹ Anteile der Gemeinden an den gemeinschaftlichen Bundesabgaben lt. Finanzausgleichsgesetzes

Abbildung 10.2: Entwicklung der Abgabenertragsanteile

