

Regionsprofil Statistik 2023

Namlos

Gemeinde 70823



Übergeordneter Planungsverband der Gemeinde

Planungsverband	Einwohner
Oberes Lechtal	5.056

Impressum

Titel	Regionsprofil Statistik 2023 - Namlos - Gemeinde 70823
Ausgabe	1. Ausgabe
Datum	16. Februar 2024
Herausgeber	Amt der Tiroler Landesregierung Abteilung Raumordnung und Statistik Landesstatistik Tirol
Bearbeitung	MMag. Mario Stadler
Redaktion	Mag. Manfred Kaiser
Adresse	Landhaus 2 Heiliggeiststraße 7-9 6020 Innsbruck
Telefon	0043-512-508-3632
Email	raumordnung.statistik@tirol.gv.at
Website	https://www.tirol.gv.at/statistik



Anmerkungen

Nachdruck - auch auszugsweise - ist nur mit Quellenangabe gestattet.

Wenn bei Begriffen, die sich auf Personengruppen beziehen, nur die männliche Form gewählt wurde, so ist dies nicht geschlechtsspezifisch gemeint, sondern geschah ausschließlich aus Gründen der besseren Lesbarkeit.

Inhaltsverzeichnis

Tabellenverzeichnis	iv
Abbildungsverzeichnis	v
1 Flächen	1
2 Naturschutzgebiete	2
3 Bauentwicklung	3
4 Wohnbevölkerung	5
5 Privathaushalte	8
6 Wirtschaft und Beschäftigung	9
7 Land- und Forstwirtschaft	11
8 Tourismus	13
9 Grundversorgung der Tiroler Bevölkerung	18
10 Gemeindefinanzen	19

Tabellenverzeichnis

1.1 Flächennutzung 2023	1
1.2 Widmungsbestand 2022	1
2.1 Naturschutz 2023	2
3.1 Anzahl der Gebäude 2023	3
3.2 Überwiegende Gebäudenutzung 2023	3
3.3 Anzahl der Wohnungen 2023	4
4.1 Anzahl und Entwicklung der Wohnbevölkerung	5
4.2 Altersstruktur 2023	5
4.3 Höchste abgeschlossene Ausbildung 2021	6
4.4 Veränderung der Wohnbevölkerung seit 1961 - Volkszählung bzw. Registerzählung	6
4.5 Veränderung der Wohnbevölkerung - Bevölkerungsregister	6
4.6 Wanderungen	7
4.7 Geburten und Sterbefälle	7
5.1 Anzahl und Entwicklung der Privathaushalte	8
5.2 Durchschnittliche Haushaltsgröße	8
5.3 Anzahl und Entwicklung der Einpersonenhaushalte	8
6.1 Erwerbstätige am Arbeitsort (gesamt)	9
6.2 Erwerbstätige am Arbeitsort nach wirtschaftlicher Zugehörigkeit	9
6.3 Erwerbstätige am Wohn- und Arbeitsort	10
6.4 Berufspendler	10
7.1 Anzahl und Entwicklung der Land- und Forstwirtschaftlichen Betriebe	11
7.2 Betriebe nach Erwerbsart 2020	11
7.3 Betriebe mit Erschwernispunkten 2020	12
8.1 Nächtigungsentwicklung - Winter seit 1981	13
8.2 Nächtigungsentwicklung - Winter 2012 bis 2023	13
8.3 Nächtigungen nach Unterkunftsarten - Winter 2023	14
8.4 Nächtigungsentwicklung - Sommer seit 1981	14
8.5 Nächtigungsentwicklung - Sommer 2012 bis 2023	15
8.6 Nächtigungen nach Unterkunftsarten - Sommer 2023	15
8.7 Betten - Winter 2023	16
8.8 Betten - Sommer 2023	17
8.9 Auslastung 2023	17
9.1 Einrichtungen zur Grundversorgung der Tiroler Bevölkerung 2023	18
10.1 Eigene Steuern ¹	19
10.2 Eigene Steuern pro Einwohner	19
10.3 Abgabenertragsanteile ¹	20
10.4 Abgabenertragsanteile pro Einwohner	20

Abbildungsverzeichnis

3.1 Entwicklung der Anzahl an Gebäuden	3
4.1 Entwicklung der Wohnbevölkerung	5
6.1 Entwicklung der Erwerbstätigen am Arbeitsort	9
7.1 Entwicklung der Anzahl an land- und forstwirtschaftlichen Betrieben	11
8.1 Nächtigungsentwicklung im Winter	13
8.2 Nächtigungsentwicklung im Sommer	15
8.3 Nächtigungsentwicklung im Vergleich Winter zu Sommer	16
10.1 Entwicklung der Eigenen Steuern	20
10.2 Entwicklung der Abgabenertragsanteile	21

1 Flächen

Tabelle 1.1: Flächennutzung 2023

Flächenart in km ²	Namlos	Bezirk RE	Tirol
Fläche	28,8	1.236,7	12.648,4
Dauersiedlungsraum	2,2	112,5	1.573,0
Anteil am Dauersiedlungsraum	7,6	9,1	12,4

Quelle: Bundesamt für Eich- und Vermessungswesen

Tabelle 1.2: Widmungsbestand 2022

Widmungskategorie	Fläche in ha	m ² / Einwohner			Anteil am DSR in %		
		Namlos	Bezirk RE	Tirol	Namlos	Bezirk RE	Tirol
Bauland und Sonderflächen ¹	4,7	791,0	553,5	293,1	2,1	16,5	14,4
Wohngebiete	-						
Mischgebiete	4,5						
Gewerbe- und Industriegebiete	-						
Baulandähnliche Sonderflächen	0,2						
Landwirtschaftliche Sonderflächen	0,1						

Quelle: AdTLR, Abt. Raumordnung und Statistik

¹ ausgenommen freilandähnliche Sonderflächen und landwirtschaftliche Sonderflächen

DSR = Dauersiedlungsraum

2 Naturschutzgebiete

Tabelle 2.1: Naturschutz 2023

Schutzgebiete	Fläche in ha	Anteil an Gesamtfläche in %	Anteil der Schutzgebiete an der Gesamtfläche in %	
			Namlos	Bezirk RE Tirol
Nationalpark Kernzonen	-	-	-	2,7
Nationalpark Außenzonen	-	-	-	2,1
Naturschutzgebiete	50	1,7	4,8	5,9
Landschaftsschutzgebiete	-	-	-	5,3
Geschützte Landschaftsteile	-	-	0,1	0,1
Ruhegebiete	-	-	0,5	10,8
Sonderschutzgebiete	-	-	-	0,0
Schutzgebiete insgesamt	50	1,7	5,4	26,9

Quelle: AdTLR, Abt. Umweltschutz

3 Bauentwicklung

Tabelle 3.1: Anzahl der Gebäude 2023

Jahr	Gebäude			Index 2001 = 100		
	Namlos	Bezirk RE	Tirol	Namlos	Bezirk RE	Tirol
1971	36	6.250	91.331	87,8	63,7	56,6
1981	38	7.692	116.875	92,7	78,4	72,5
1991	39	8.655	138.537	95,1	88,3	85,9
2001	41	9.805	161.261	100,0	100,0	100,0
2011	43	10.386	177.745	104,9	105,9	110,2
2021	40	11.387	193.876	97,6	116,1	120,2
2023	41	12.330	213.503	100,0	125,8	132,4

Quelle: Statistik Austria, Gebäude und Wohnungsregister

Abbildung 3.1: Entwicklung der Anzahl an Gebäuden

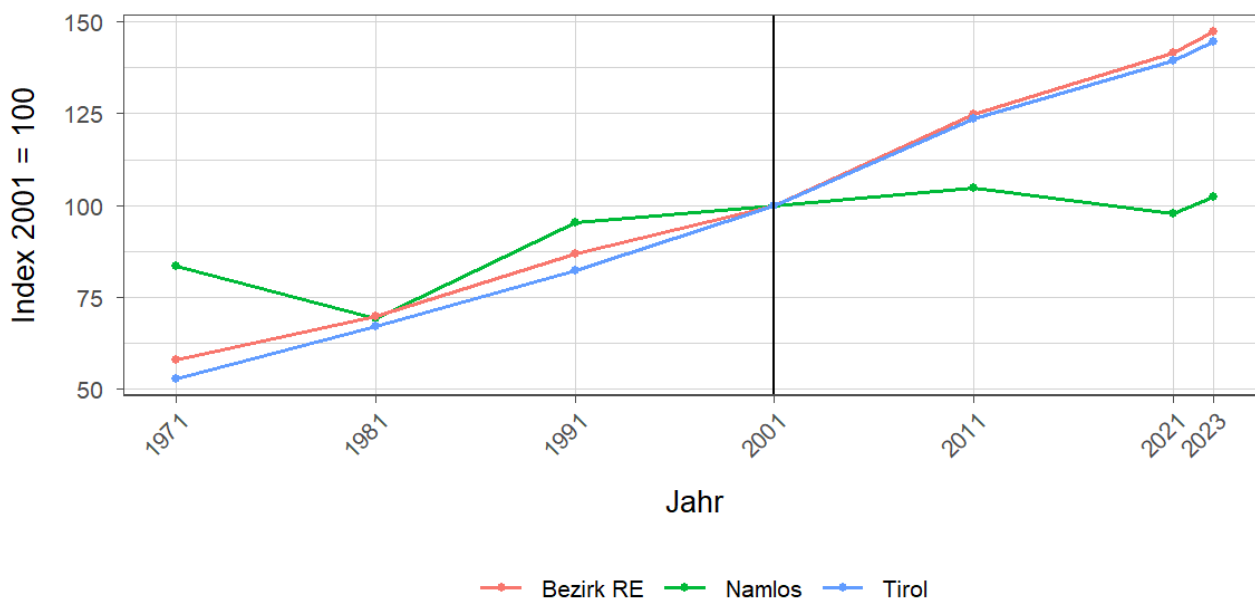


Tabelle 3.2: Überwiegende Gebäudenutzung 2023

Gebäudenutzung	Anzahl		Anzahl an allen Gebäuden in %	
	Namlos	Bezirk RE	Tirol	
Gebäude mit einer Wohnung	24	58,5	48,6	45,2
Gebäude mit zwei oder mehr Wohnungen	7	17,1	30,9	34,7
Wohngebäude von Gemeinschaften	-	-	0,1	0,3
Hotels und ähnliche Gebäude	4	9,8	5,8	4,1
Andere Gebäude ¹	6	14,6	14,6	15,7

Quelle: Statistik Austria, Gebäude und Wohnungsregister

¹ umfasst Bürogebäude, Gebäude des Groß- oder Einzelhandels, Gebäude des Verkehrs- oder Nachrichtenwesens, Werkstätten, Industrie- oder Lagerhallen, Gebäude für Kultur- und Freizeitzwecke sowie des Bildungs- und Gesundheitswesens, Gebäude mit sonstiger Nutzung.

Tabelle 3.3: Anzahl der Wohnungen 2023

Jahr	Wohnungen			Index 2001 = 100		
	Namlos	Bezirk RE	Tirol	Namlos	Bezirk RE	Tirol
1971	35	7.930	160.196	83,3	57,8	52,8
1981	29	9.571	203.762	69,0	69,8	67,1
1991	40	11.907	249.774	95,2	86,8	82,3
2001	42	13.712	303.632	100,0	100,0	100,0
2011	44	17.119	375.583	104,8	124,8	123,7
2021	41	19.428	423.796	97,6	141,7	139,6
2023	43	20.193	439.539	102,4	147,3	144,8

Quelle: Statistik Austria, Gebäude und Wohnungsregister

4 Wohnbevölkerung

Tabelle 4.1: Anzahl und Entwicklung der Wohnbevölkerung

Jahr	Personen			Index 2001 = 100		
	Namlos	Bezirk RE	Tirol	Namlos	Bezirk RE	Tirol
1961	127	22.489	462.899	127,0	71,2	68,7
1971	125	25.760	540.771	125,0	81,6	80,3
1981	96	27.370	586.663	96,0	86,7	87,1
1991	120	29.140	631.410	120,0	92,3	93,8
2001	100	31.584	673.504	100,0	100,0	100,0
2011	90	31.618	709.319	90,0	100,1	105,3
2021	64	33.219	762.652	64,0	105,2	113,2
2023	59	33.607	771.304	59,0	106,4	114,5

Quelle: Statistik Austria, (bis inkl. 2001) Volkszählung, (ab 2011) Registerzählung

Abbildung 4.1: Entwicklung der Wohnbevölkerung

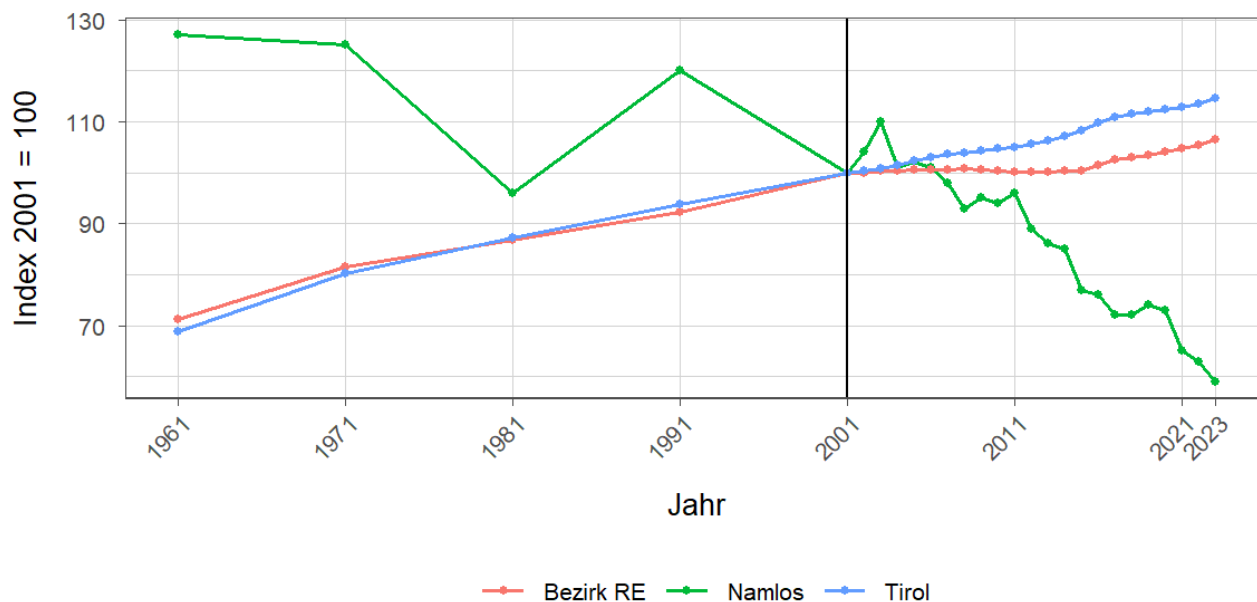


Tabelle 4.2: Altersstruktur 2023

Alter	Personen			in % der Wohnbevölkerung		
	Namlos	Bezirk RE	Tirol	Namlos	Bezirk RE	Tirol
unter 15	3	4.738	112.127	5,1	14,1	14,5
15 bis 64	43	21.873	512.918	72,9	65,1	66,5
65 oder älter	13	6.996	146.259	22,0	20,8	19,0

Quelle: Statistik Austria, (bis inkl. 2001) Volkszählung, (ab 2011) Bevölkerungsregister

Tabelle 4.3: Höchste abgeschlossene Ausbildung 2021

Bildung	Personen			in % der Wohnbevölkerung im Alter von 15 u. mehr Jahren		
	Namlos	Bezirk RE	Tirol	Namlos	Bezirk RE	Tirol
Pflichtschule	26	7.342	159.879	44,8	25,7	24,5
Lehrabschluss	24	10.766	212.344	41,4	37,7	32,6
Berufsbild. mittlere S.	3	4.552	98.123	5,2	16,0	15,1
Berufsbild. höhere S.	3	1.876	48.281	5,2	6,6	7,4
Hochschule	2	2.035	79.173	3,4	7,1	12,1

Quelle: Statistik Austria, Abgestimmte Erwerbsstatistik

Tabelle 4.4: Veränderung der Wohnbevölkerung seit 1961 - Volkszählung bzw. Registerzählung

Jahr	Insgesamt	Wanderungs- saldo	Geburten- bilanz	in % der Wohnbevölkerung 1961		
				Insgesamt	Wanderungs- saldo	Geburten- bilanz
1961/1971	-2	-24	22	-1,6	-18,9	17,3
1971/1981	-29	-20	-9	-22,8	-15,7	-7,1
1981/1991	24	10	14	18,9	7,9	11,0
1991/2001	-20	-18	-2	-15,7	-14,2	-1,6
2001/2011	-10	-4	-6	-7,9	-3,1	-4,7
2011/2021	-26	-24	-2	-20,5	-18,9	-1,6

Quelle: Statistik Austria, Volkszählung bzw. Bevölkerungsregister

Tabelle 4.5: Veränderung der Wohnbevölkerung - Bevölkerungsregister

Jahr	Insgesamt	Wanderungs- saldo	Geburten- bilanz	jährliche Veränderung in %		
				Insgesamt	Wanderungs- saldo	Geburten- bilanz
2016	-4	-3	-1	-5,3	-3,9	-1,3
2017	-	-1	1	-	-1,4	1,4
2018	2	2	-	2,8	2,8	-
2019	-1	-	-1	-1,4	-	-1,4
2020	-8	-8	-	-11,0	-11,0	-
2021	-2	-	-2	-3,1	-	-3,1
2022	-4	-3	-1	-6,3	-4,8	-1,6
2016/2022	-17	-13	-4	-22,1	-16,9	-5,2

Quelle: Statistik Austria, Bevölkerungsregister

Tabelle 4.6: Wanderungen

Jahr	Personen			jährliche Veränderung in %		
	Zuzüge	Wegzüge	Saldo	Zuzüge	Wegzüge	Saldo
2016	1	4	-3	1,3	5,3	-3,9
2017	2	3	-1	2,8	4,2	-1,4
2018	4	2	2	5,6	2,8	2,8
2019	1	1	-	1,4	1,4	-
2020	-	8	-8	-	11,0	-11,0
2021	8	8	-	12,3	12,3	-
2022	-	3	-3	-	4,8	-4,8
2016/2022	16	29	-13	20,8	37,7	-16,9

Quelle: Statistik Austria, Wanderungsstatistik

Tabelle 4.7: Geburten und Sterbefälle

Jahr	Personen			jährliche Veränderung in %		
	Geburten	Sterbefällr	Saldo	Geburten	Sterbefällr	Saldo
2016	1	2	-1	1,3	2,6	-1,3
2017	1	-	1	1,4	-	1,4
2018	1	1	-	1,4	1,4	-
2019	-	1	-1	-	1,4	-1,4
2020	-	-	-	-	-	-
2021	-	2	-2	-	3,1	-3,1
2022	-	1	-1	-	1,6	-1,6
2016/2022	3	7	-4	3,9	9,1	-5,2

Quelle: Statistik Austria, Natürliche Bevölkerungsbewegung

5 Privathaushalte

Tabelle 5.1: Anzahl und Entwicklung der Privathaushalte

Jahr	Haushalte			Index 2001 = 100		
	Namlos	Bezirk RE	Tirol	Namlos	Bezirk RE	Tirol
1961	31	6.225	123.705	86,1	53,0	47,5
1971	28	7.476	157.267	77,8	63,7	60,3
1981	24	8.733	188.898	66,7	74,4	72,5
1991	32	10.069	219.783	88,9	85,8	84,3
2001	36	11.738	260.660	100,0	100,0	100,0
2011	34	12.779	296.712	94,4	108,9	113,8
2021	28	14.404	334.096	77,8	122,7	128,2

Quelle: Statistik Austria, Volkszählung bzw. Registerzählung, Abgestimmte Erwerbsstatistik

Tabelle 5.2: Durchschnittliche Haushaltsgröße

Jahr	Personen pro Haushalte		
	Namlos	Bezirk RE	Tirol
1961	4,1	3,6	3,7
1971	4,5	3,4	3,4
1981	4,0	3,1	3,1
1991	3,8	2,9	2,8
2001	2,8	2,7	2,6
2011	2,6	2,5	2,4
2021	2,3	2,3	2,2

Quelle: Statistik Austria, Volkszählung bzw. Registerzählung, Abgestimmte Erwerbsstatistik

Tabelle 5.3: Anzahl und Entwicklung der Einpersonenhaushalte

Jahr	Haushalte			in % der Privathaushalte		
	Namlos	Bezirk RE	Tirol	Namlos	Bezirk RE	Tirol
1961	3	719	16.090	9,7	11,6	13,0
1971	3	1.266	31.826	10,7	16,9	20,2
1981	3	1.719	44.728	12,5	19,7	23,7
1991	3	2.269	55.078	9,4	22,5	25,1
2001	7	3.098	77.310	19,4	26,4	29,7
2011	11	3.790	100.474	32,4	29,7	33,9
2021	8	4.842	121.247	28,6	33,6	36,3

Quelle: Quelle: Statistik Austria, Volkszählung bzw. Registerzählung, Abgestimmte Erwerbsstatistik

6 Wirtschaft und Beschäftigung

Tabelle 6.1: Erwerbstätige am Arbeitsort (gesamt)

Jahr	Personen			Index 2001 = 100		
	Namlos	Bezirk RE	Tirol	Namlos	Bezirk RE	Tirol
1961	81	10.908	210.522	368,2	78,7	69,6
1971	47	10.173	207.802	213,6	73,4	68,7
1981	36	11.450	243.508	163,6	82,6	80,6
1991	28	12.235	272.092	127,3	88,2	90,0
2001	22	13.866	302.291	100,0	100,0	100,0
2011	13	13.149	328.424	59,1	94,8	108,6
2021	14	14.732	373.489	63,6	106,2	123,6

Quelle: Statistik Austria, Volkszählung bzw. Registerzählung

Abbildung 6.1: Entwicklung der Erwerbstätigen am Arbeitsort

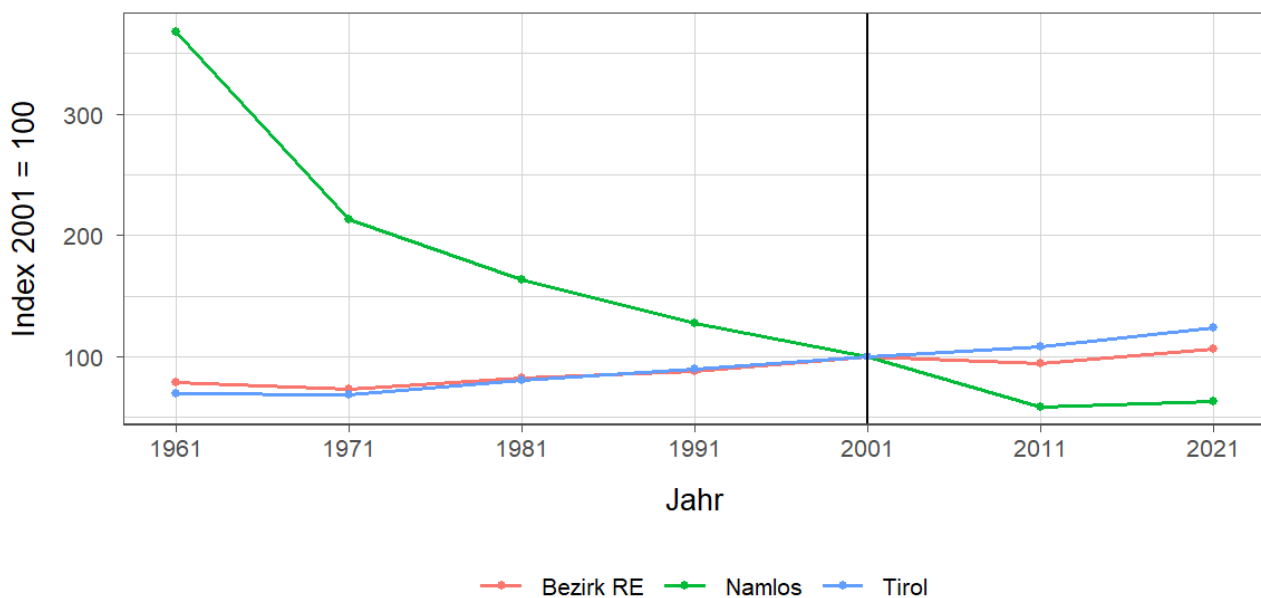


Tabelle 6.2: Erwerbstätige am Arbeitsort nach wirtschaftlicher Zugehörigkeit

Jahr	gesamt	Land- und Forstwirtschaft	Gewerbe und Industrie	darunter Bauwesen	Dienstleistungen	darunter Beteiligungs- und Gaststättenwesen
1961	81	70	3	3	8	4
1971	47	36	-	-	11	3
1981	36	18	2	2	16	8
1991	28	12	1	1	15	11
2001	22	4	-	-	18	6
2011	13	4	-	-	9	4
2021	14	2	1	1	11	7

Quelle: Statistik Austria, Volkszählung bzw. Registerzählung, Abgestimmte Erwerbsstatistik

Tabelle 6.3: Erwerbstätige am Wohn- und Arbeitsort

Jahr	am Wohnort		am Arbeitsort	
	weiblich	männlich	weiblich	männlich
1961	-	-	43	38
1971	23	28	22	25
1981	5	38	9	27
1991	14	29	12	16
2001	17	28	11	11
2011	17	33	5	8
2021	15	26	7	7

Quelle: Quelle: Statistik Austria, Volkszählung bzw. Registerzählung, Abgestimmte Erwerbsstatistik

Tabelle 6.4: Berufspendler

Jahr	Gemeinde- einpendler	Gemeinde- binnenpendler	Gemeinde- auspendler	Pendler- saldo absolut	Index des Pendler- salDOS ¹
1961	1	-	1	-	100
1971	1	5	5	-4	92
1981	8	6	15	-7	84
1991	1	10	16	-15	65
2001	8	6	31	-23	49
2011	2	3	39	-37	26
2021	2	4	29	-27	34

Quelle: Quelle: Statistik Austria, Volkszählung bzw. Registerzählung, Abgestimmte Erwerbsstatistik

¹ = (Erwerbstätige am Arbeitsort / Erwerbstätige am Wohnort)*100

Ein Wert unter 100: Zahl der Auspendler aus den Gemeinden in einer Region überwiegt

Ein Wert über 100: Zahl der Einpendler in Gemeinden einer Region überwiegt

Gemeindeeinpendler, Gemeindeauspendler: Personen, deren Wohn- und Arbeitsort in verschiedenen Gemeinden liegen, also Personen, die über Gemeindegrenzen hinweg pendeln.

Erwerbstätige: Personen ab 15 Jahren, die einer bezahlten Tätigkeit von mindestens einer Wochenstunde nachgehen, Selbständige und mithelfende Familienangehörige, Präsenz- und Zivildienstler sind eingeschlossen, Personen in Karenz werden nicht berücksichtigt.

7 Land- und Forstwirtschaft

Tabelle 7.1: Anzahl und Entwicklung der Land- und Forstwirtschaftlichen Betriebe

Jahr	Betriebe			Index 1999 = 100		
	Namlos	Bezirk RE	Tirol	Namlos	Bezirk RE	Tirol
1960	29	2.334	25.365	145,0	193,7	139,1
1970	23	2.055	23.600	115,0	170,5	129,4
1980	22	1.730	20.913	110,0	143,6	114,7
1990	19	1.434	19.739	95,0	119,0	108,2
1999	20	1.205	18.238	100,0	100,0	100,0
2010	23	1.015	16.215	115,0	84,2	88,9
2020	15	728	14.215	75,0	60,4	77,9

Quelle: Statistik Austria, Land- und Forstwirtschaftliche Betriebszählung bzw. Agrarstrukturerhebung

Abbildung 7.1: Entwicklung der Anzahl an land- und forstwirtschaftlichen Betrieben

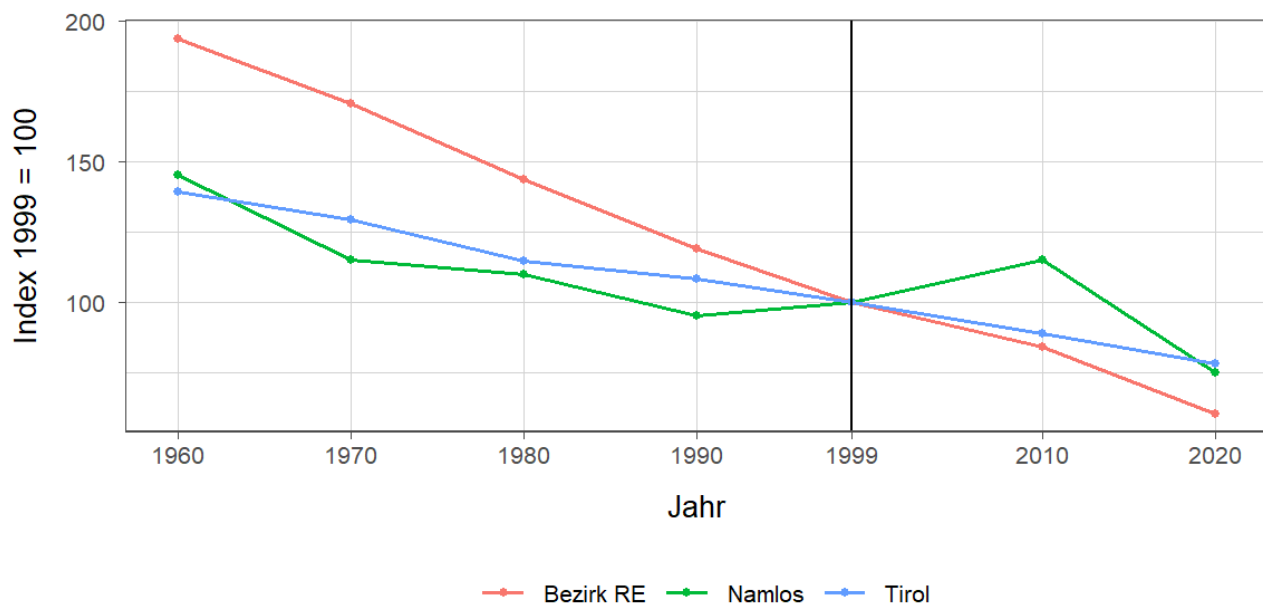


Tabelle 7.2: Betriebe nach Erwerbsart 2020

Erwerbsart	Betriebe			Anteil an allen Betrieben in %		
	Namlos	Bezirk RE	Tirol	Namlos	Bezirk RE	Tirol
Haupterwerb	1	119	4.749	6,7	16,3	33,4
Nebenerwerb	11	427	7.916	73,3	58,7	55,7
Pers.Gem.	-	34	322	-	4,7	2,3
jur. Person	3	148	1.228	20,0	20,3	8,6

Quelle: Statistik Austria, Agrarstrukturerhebung

Pers.Gem: Personengemeinschaften

jur. Person: Juristische Personen

Tabelle 7.3: Betriebe mit Erschwernispunkten 2020

EP-GR ¹	Betriebe			Anteil an allen Betrieben in %		
	Namlos	Bezirk RE	Tirol	Namlos	Bezirk RE	Tirol
EP-GR 1	-	107	2.015	-	14,7	14,2
EP-GR 2	1	247	2.268	6,7	33,9	16,0
EP-GR 3	11	72	2.265	73,3	9,9	15,9
EP-GR 4	-	40	2.803	-	5,5	19,7
keine Erschwernis	3	262	4.864	20,0	36,0	34,2

Quelle: Quelle: Statistik Austria, Agrarstrukturerhebung

¹ Zuordnung der Betriebe nach Erschwernispunkten

Bei der Agrarstrukturerhebung 2020 wurden analog zum Grünen Bericht die Betriebe nach ihren Erschwernispunkten den Erschwernispunktgruppen (EPGruppe 1 bis 4) zugeordnet. Die Erschwernispunkte-Gruppen (EP-Gruppen) setzen sich wie folgt zusammen:

EP-Gruppe 1: 5 bis 90 Erschwernispunkte

EP-Gruppe 2: 91 bis 180 Erschwernispunkte

EP-Gruppe 3: 181 bis 270 Erschwernispunkte

EP-Gruppe 4: über 270 (bis maximal 540) Erschwernispunkte

Die Zuordnung der Erschwernispunkte wird im Rahmen des jährlichen Mehrfachantrag-Flächen durchgeführt. Das System der Erschwernispunktgruppen (EP-Gruppen) ist nur bedingt mit den bisherigen Systemen der Einteilung bergbäuerlicher Betriebe bzw. Erschwernisbeurteilung vergleichbar. Betriebe mit weniger als 5 Erschwernispunkten werden in der in der Gruppe „Ohne Erschwernis“ ausgewiesen.

8 Tourismus

Tabelle 8.1: Nächtigungsentwicklung - Winter seit 1981

Jahr	Nächtigungen			Index 2001 = 100		
	Namlos	Bezirk RE	Tirol	Namlos	Bezirk RE	Tirol
1981	1.388	1.571.421	17.771.714	65,4	98,6	75,6
1991	1.450	1.638.564	21.774.674	68,3	102,8	92,6
2001	2.122	1.593.337	23.503.160	100,0	100,0	100,0
2011	1.938	1.577.078	24.830.645	91,3	99,0	105,6
2021	-	24.109	712.998	-	1,5	3,0
2023	2.263	1.682.301	25.707.235	106,6	105,6	109,4

Quelle: AdTLR, Raumordnung und Statistik, Tourismusstatistik

Abbildung 8.1: Nächtigungsentwicklung im Winter

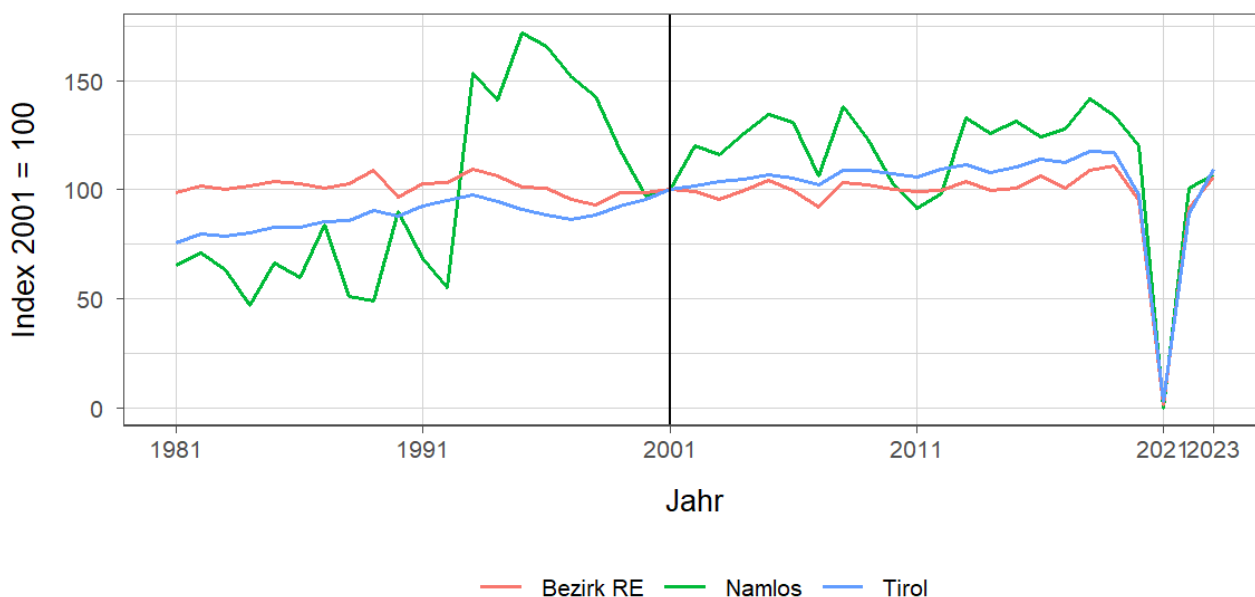


Tabelle 8.2: Nächtigungsentwicklung - Winter 2012 bis 2023

Jahr	Nächtigungen			Index 2012 = 100		
	Namlos	Bezirk RE	Tirol	Namlos	Bezirk RE	Tirol
2012	2.077	1.583.837	25.699.115	100,0	100,0	100,0
2013	2.824	1.649.434	26.220.929	136,0	104,1	102,0
2014	2.671	1.590.113	25.370.402	128,6	100,4	98,7
2015	2.787	1.601.188	25.960.806	134,2	101,1	101,0
2016	2.637	1.693.971	26.804.089	127,0	107,0	104,3
2017	2.708	1.607.001	26.463.873	130,4	101,5	103,0
2018	3.002	1.733.423	27.583.016	144,5	109,4	107,3
2019	2.845	1.763.296	27.485.847	137,0	111,3	107,0
2020	2.553	1.510.839	22.925.568	122,9	95,4	89,2
2021	-	24.109	712.998	-	1,5	2,8
2022	2.136	1.453.525	20.909.636	102,8	91,8	81,4
2023	2.263	1.682.301	25.707.235	109,0	106,2	100,0

Quelle: AdTLR, Raumordnung und Statistik, Tourismusstatistik

Tabelle 8.3: Nächtigungen nach Unterkunftsarten - Winter 2023

Kategorie	Nächtigungen			in %		
	Namlos	Bezirk RE	Tirol	Namlos	Bezirk RE	Tirol
Gewerblich	967	1.216.943	19.043.511	42,7	72,3	74,1
davon **** / ****	-	594.430	8.849.552	-	35,3	34,4
***	G	194.735	3.912.344	G	11,6	15,2
** / *	G	143.784	2.302.416	G	8,5	9,0
Fewo gewerblich	12	283.994	3.979.199	0,5	16,9	15,5
Privat	32	57.481	814.588	1,4	3,4	3,2
Fewo privat	1.264	305.485	4.978.196	55,9	18,2	19,4
Campingplätze	-	65.717	412.652	-	3,9	1,6
Sonst. Unterkünfte	G	36.675	458.288	G	2,2	1,8
Gesamt	2.263	1.682.301	25.707.235	100,0	100,0	100,0

Quelle: Quelle: AdTLR, Raumordnung und Statistik, Tourismusstatistik

G = Geheim, da weniger als 3 Betriebe vorhanden

Tabelle 8.4: Nächtigungsentwicklung - Sommer seit 1981

Jahr	Nächtigungen			Index 2001 = 100		
	Namlos	Bezirk RE	Tirol	Namlos	Bezirk RE	Tirol
1981	3.209	2.091.686	23.095.058	78,3	133,7	135,8
1991	2.067	2.309.080	23.561.062	50,4	147,6	138,5
2001	4.100	1.564.683	17.006.337	100,0	100,0	100,0
2011	2.812	1.655.089	18.068.597	68,6	105,8	106,2
2021	3.732	2.085.422	19.865.249	91,0	133,3	116,8
2023	3.283	2.344.150	22.788.556	80,1	149,8	134,0

Quelle: AdTLR, Raumordnung und Statistik, Tourismusstatistik

Abbildung 8.2: Nächtigungsentwicklung im Sommer

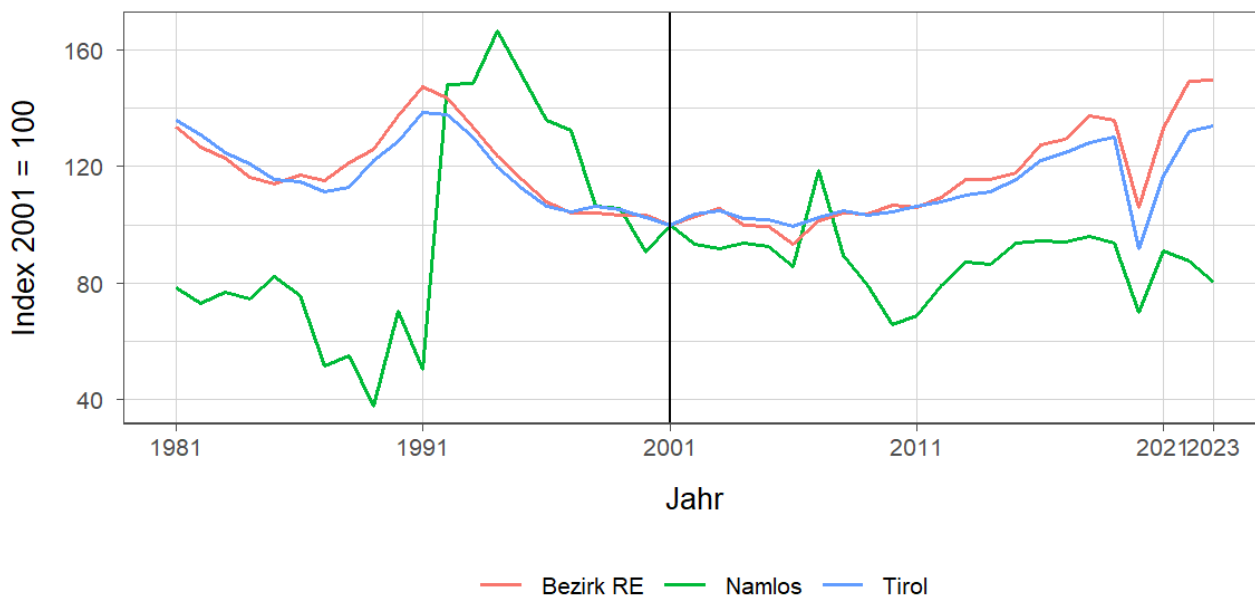


Tabelle 8.5: Nächtigungsentwicklung - Sommer 2012 bis 2023

Jahr	Nächtigungen			Index 2012 = 100		
	Namlos	Bezirk RE	Tirol	Namlos	Bezirk RE	Tirol
2012	3.240	1.714.840	18.325.187	100,0	100,0	100,0
2013	3.579	1.807.440	18.727.354	110,5	105,4	102,2
2014	3.544	1.807.979	18.959.548	109,4	105,4	103,5
2015	3.839	1.845.685	19.676.251	118,5	107,6	107,4
2016	3.876	1.992.869	20.796.138	119,6	116,2	113,5
2017	3.854	2.027.547	21.193.135	119,0	118,2	115,7
2018	3.940	2.149.372	21.806.765	121,6	125,3	119,0
2019	3.833	2.124.695	22.163.110	118,3	123,9	120,9
2020	2.870	1.656.741	15.580.308	88,6	96,6	85,0
2021	3.732	2.085.422	19.865.249	115,2	121,6	108,4
2022	3.589	2.338.602	22.448.264	110,8	136,4	122,5
2023	3.283	2.344.150	22.788.556	101,3	136,7	124,4

Quelle: AdTLR, Raumordnung und Statistik, Tourismusstatistik

Tabelle 8.6: Nächtigungen nach Unterkunftsarten - Sommer 2023

Kategorie	Nächtigungen			in %		
	Namlos	Bezirk RE	Tirol	Namlos	Bezirk RE	Tirol
Gewerblich	1.706	1.562.055	15.781.623	52,0	66,6	69,3
davon *****/****	-	738.034	7.888.227	-	31,5	34,6
***	G	295.883	3.470.892	G	12,6	15,2
**/*	G	187.781	1.743.642	G	8,0	7,7
Fewo gewerblich	12	340.357	2.678.862	0,4	14,5	11,8
Privat	24	79.490	633.879	0,7	3,4	2,8
Fewo privat	1.553	369.275	3.615.238	47,3	15,8	15,9
Campingplätze	-	278.613	1.898.422	-	11,9	8,3
Sonst. Unterkünfte	G	54.717	859.394	G	2,3	3,8
Gesamt	3.283	2.344.150	22.788.556	100,0	100,0	100,0

Quelle: Quelle: AdTLR, Raumordnung und Statistik, Tourismusstatistik
 G = Geheim, da weniger als 3 Betriebe vorhanden

Abbildung 8.3: Nächtigungsentwicklung im Vergleich Winter zu Sommer

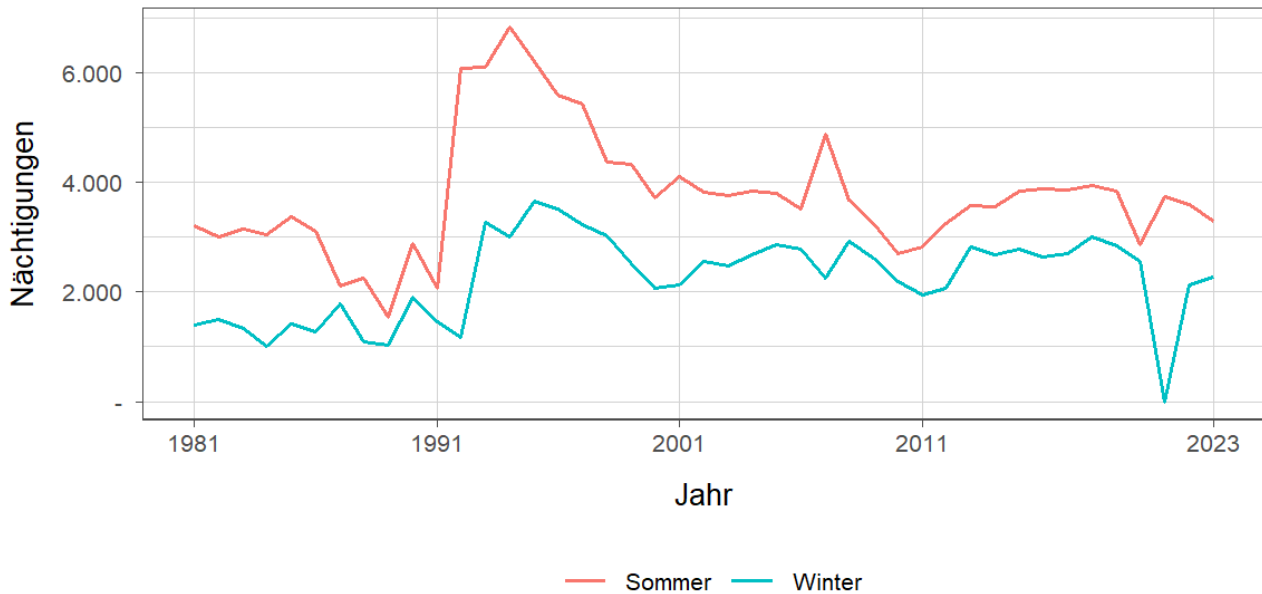


Tabelle 8.7: Betten - Winter 2023

Kategorie	Betten Winter			in %		
	Namlos	Bezirk RE	Tirol	Namlos	Bezirk RE	Tirol
Gewerblich	52	16.571	224.822	43,3	62,9	65,8
davon **** / ****	-	6.172	90.088	-	23,4	26,4
***	12	3.133	47.047	10,0	11,9	13,8
** / *	21	2.712	33.308	17,5	10,3	9,8
Fewo gewerblich	19	4.554	54.379	15,8	17,3	15,9
Privat	14	1.963	19.168	11,7	7,4	5,6
Fewo privat	50	6.605	84.979	41,7	25,1	24,9
Sonst. Unterkünfte	4	1.219	12.495	3,3	4,6	3,7
Gesamt	120	26.358	341.464	100,0	100,0	100,0

Quelle: Quelle: AdTLR, Raumordnung und Statistik, Tourismusstatistik
 G = Geheim, da weniger als 3 Betriebe vorhanden

Tabelle 8.8: Betten - Sommer 2023

Kategorie	Betten Sommer			in %		
	Namlos	Bezirk RE	Tirol	Namlos	Bezirk RE	Tirol
Gewerblich	52	16.534	217.717	43,3	62,4	64,6
davon ***** / ****	-	6.102	86.552	-	23,0	25,7
***	12	3.199	46.198	10,0	12,1	13,7
** / *	21	2.616	32.060	17,5	9,9	9,5
Fewo gewerblich	19	4.617	52.907	15,8	17,4	15,7
Privat	14	1.927	18.506	11,7	7,3	5,5
Fewo privat	50	6.536	82.554	41,7	24,7	24,5
Sonst. Unterkünfte	4	1.498	18.363	3,3	5,7	5,4
Gesamt	120	26.495	337.140	100,0	100,0	100,0

Quelle: Quelle: AdTLR, Raumordnung und Statistik, Tourismusstatistik

G = Geheim, da weniger als 3 Betriebe vorhanden

Tabelle 8.9: Auslastung 2023

Kategorie	Auslastung in % ¹					
	Namlos		Bezirk RE		Tirol	
	Winter	Sommer	Winter	Sommer	Winter	Sommer
Gewerblich	10,3	17,8	40,6	51,3	46,8	39,4
davon ***** / ****	NaN	NaN	53,2	65,7	54,3	49,5
***	G	G	34,3	50,3	45,9	40,8
** / *	G	G	29,3	39,0	38,2	29,6
Fewo gewerblich	0,3	0,3	34,5	40,1	40,4	27,5
Privat	1,3	0,9	16,2	22,4	23,5	18,6
Fewo privat	14,0	16,9	25,6	30,7	32,4	23,8
Sonst. Unterkünfte	G	G	16,6	19,9	20,3	25,4
Gesamt	10,4	14,9	33,9	42,4	40,9	33,7

Quelle: Quelle: AdTLR, Raumordnung und Statistik, Tourismusstatistik

¹ Winter: 100 Prozent entsprechen 181 (bzw. 182 im Schaltjahr) Vollbelegungstagen

Sommer: 100 Prozent entsprechen 184 Vollbelegungstagen

Aus Datenverfügbarkeitsgründen wurde die Auslastung mit der Bettenzahl des Vorjahres berechnet

G = Geheim, da weniger als 3 Betriebe vorhanden

9 Grundversorgung der Tiroler Bevölkerung

Tabelle 9.1: Einrichtungen zur Grundversorgung der Tiroler Bevölkerung 2023

Einrichtungen	Namlos	Bezirk RE	Tirol
Nahversorger	-	48	690
Verkaufsfläche der Nahversorger (in m ²)	-	16.518	356.831
Verkaufsfläche (in m ² /Einwohner)	-	0	0
Metzger	-	5	149
Baecker	-	18	374
Polizeiinspektion	-	5	78
Praktischer_Arzt	-	26	674
Zahnheilkunde	-	13	427
Apotheke	-	3	131
Hausapotheke	-	6	55
Altersheim	-	2	93
Postamt	-	1	37
Postpartner	-	6	114
Bankfiliale	-	24	409
Tankstelle	-	19	304
Kinderkrippe	-	10	310
Kindergarten	-	34	484
Hort	-	5	114
Volksschule	-	31	351
Mittelschule	-	6	106
Sonderschule	-	-	20
Poly	-	1	28
AHS	-	1	27

Quelle: Quelle: AdTLR, Raumordnung und Statistik, Tourismusstatistik, Erhebung zur Grundversorgung der Tiroler Bevölkerung

10 Gemeindefinanzen

Tabelle 10.1: Eigene Steuern ¹

Jahr	Steuern in Tsd. Euro			Index 2013 = 100		
	Namlos	Bezirk RE	Tirol	Namlos	Bezirk RE	Tirol
2013	6	17.134	352.594	100,0	100,0	100,0
2014	6	16.534	332.524	109,0	96,5	94,3
2015	7	16.139	345.545	112,4	94,2	98,0
2016	8	17.024	360.435	136,2	99,4	102,2
2017	7	17.423	373.058	118,8	101,7	105,8
2018	7	18.388	388.551	115,6	107,3	110,2
2019	6	19.163	405.946	110,7	111,8	115,1
2020	8	18.561	400.991	130,3	108,3	113,7
2021	8	18.199	400.778	137,1	106,2	113,7
2022	8	21.251	446.231	139,4	124,0	126,6

Quelle: AdTLR, Abt. Gemeinden, Die Finanzlage der Gemeinden Tirols

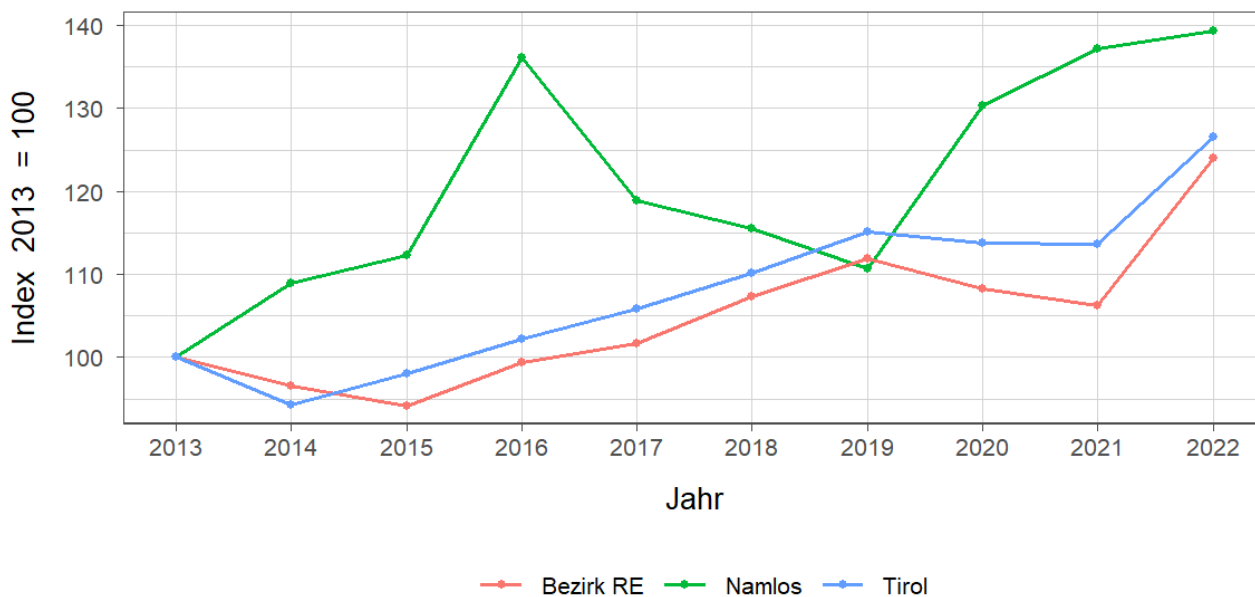
Tabelle 10.2: Eigene Steuern pro Einwohner

Jahr	Pro Einwohner in Euro			Index 2013 = 100		
	Namlos	Bezirk RE	Tirol	Namlos	Bezirk RE	Tirol
2013	69	541	488	100,0	100,0	100,0
2014	83	522	456	120,3	96,4	93,4
2015	87	504	467	125,7	93,1	95,7
2016	111	525	483	160,8	97,1	98,9
2017	97	536	497	140,3	99,0	101,7
2018	92	563	515	132,8	104,0	105,4
2019	89	584	536	128,9	107,9	109,7
2020	118	562	528	170,5	103,8	108,0
2021	128	547	525	185,0	101,1	107,4
2022	139	632	579	200,8	116,9	118,5

Quelle: AdTLR, Abt. Gemeinden, Die Finanzlage der Gemeinden Tirols

¹ Ausschließliche Gemeindeabgaben i. S. des Finanzausgleichsgesetzes (Grundsteuer A und B, Kommunalsteuer, Sonstige Steuern)

Abbildung 10.1: Entwicklung der Eigenen Steuern

Tabelle 10.3: Abgabenertragsanteile ¹

Jahr	Abgabenertragsanteile in Tsd. Euro			Index 2013 = 100		
	Namlos	Bezirk RE	Tirol	Namlos	Bezirk RE	Tirol
2013	72	24.177	613.323	100,0	100,0	100,0
2014	79	28.432	696.908	109,3	117,6	113,6
2015	80	29.729	733.155	110,1	123,0	119,5
2016	76	30.104	751.116	104,8	124,5	122,5
2017	75	30.334	756.870	103,8	125,5	123,4
2018	72	31.698	792.641	99,3	131,1	129,2
2019	75	33.966	851.034	103,2	140,5	138,8
2020	68	31.138	777.780	94,1	128,8	126,8
2021	79	36.460	907.213	109,8	150,8	147,9
2022	82	41.199	1.031.610	112,8	170,4	168,2

Quelle: AdTLR, Abt. Gemeinden, Die Finanzlage der Gemeinden Tirols

Tabelle 10.4: Abgabenertragsanteile pro Einwohner

Jahr	Pro Einwohner in Euro			Index 2013 = 100		
	Namlos	Bezirk RE	Tirol	Namlos	Bezirk RE	Tirol
2013	851	763	849	100,0	100,0	100,0
2014	1.027	897	956	120,7	117,5	112,6
2015	1.048	928	992	123,1	121,6	116,8
2016	1.053	929	1.007	123,7	121,7	118,5
2017	1.043	932	1.008	122,5	122,2	118,6
2018	971	970	1.050	114,0	127,1	123,6
2019	1.023	1.034	1.123	120,2	135,5	132,2
2020	1.048	942	1.023	123,0	123,4	120,5
2021	1.261	1.095	1.187	148,1	143,5	139,8
2022	1.384	1.226	1.337	162,5	160,6	157,5

Quelle: AdTLR, Abt. Gemeinden, Die Finanzlage der Gemeinden Tirols

¹ Anteile der Gemeinden an den gemeinschaftlichen Bundesabgaben lt. Finanzausgleichsgesetzes

Abbildung 10.2: Entwicklung der Abgabenertragsanteile

