

# Regionsprofil Statistik 2023

## Finkenberg

### Gemeinde 70908



#### Übergeordneter Planungsverband der Gemeinde

Planungsverband	Einwohner
Zillertal	37.841

## Impressum

<b>Titel</b>	Regionsprofil Statistik 2023 - Finkenberg - Gemeinde 70908
<b>Ausgabe</b>	1. Ausgabe
<b>Datum</b>	16. Februar 2024
<b>Herausgeber</b>	Amt der Tiroler Landesregierung Abteilung Raumordnung und Statistik Landesstatistik Tirol
<b>Bearbeitung</b>	MMag. Mario Stadler
<b>Redaktion</b>	Mag. Manfred Kaiser
<b>Adresse</b>	Landhaus 2 Heiliggeiststraße 7-9 6020 Innsbruck
<b>Telefon</b>	<a href="tel:0043-512-508-3632">0043-512-508-3632</a>
<b>Email</b>	<a href="mailto:raumordnung.statistik@tirol.gv.at">raumordnung.statistik@tirol.gv.at</a>
<b>Website</b>	<a href="https://www.tirol.gv.at/statistik">https://www.tirol.gv.at/statistik</a>



## Anmerkungen

Nachdruck - auch auszugsweise - ist nur mit Quellenangabe gestattet.

Wenn bei Begriffen, die sich auf Personengruppen beziehen, nur die männliche Form gewählt wurde, so ist dies nicht geschlechtsspezifisch gemeint, sondern geschah ausschließlich aus Gründen der besseren Lesbarkeit.

# Inhaltsverzeichnis

Tabellenverzeichnis .....	iv
Abbildungsverzeichnis .....	v
1 Flächen .....	1
2 Naturschutzgebiete .....	2
3 Bauentwicklung .....	3
4 Wohnbevölkerung .....	5
5 Privathaushalte .....	8
6 Wirtschaft und Beschäftigung .....	9
7 Land- und Forstwirtschaft .....	11
8 Tourismus .....	13
9 Grundversorgung der Tiroler Bevölkerung .....	18
10 Gemeindefinanzen .....	19

# Tabellenverzeichnis

1.1 Flächennutzung 2023 .....	1
1.2 Widmungsbestand 2022 .....	1
2.1 Naturschutz 2023 .....	2
3.1 Anzahl der Gebäude 2023 .....	3
3.2 Überwiegende Gebäudenutzung 2023 .....	3
3.3 Anzahl der Wohnungen 2023 .....	4
4.1 Anzahl und Entwicklung der Wohnbevölkerung .....	5
4.2 Altersstruktur 2023 .....	5
4.3 Höchste abgeschlossene Ausbildung 2021 .....	6
4.4 Veränderung der Wohnbevölkerung seit 1961 - Volkszählung bzw. Registerzählung .....	6
4.5 Veränderung der Wohnbevölkerung - Bevölkerungsregister .....	6
4.6 Wanderungen .....	7
4.7 Geburten und Sterbefälle .....	7
5.1 Anzahl und Entwicklung der Privathaushalte .....	8
5.2 Durchschnittliche Haushaltsgröße .....	8
5.3 Anzahl und Entwicklung der Einpersonenhaushalte .....	8
6.1 Erwerbstätige am Arbeitsort (gesamt) .....	9
6.2 Erwerbstätige am Arbeitsort nach wirtschaftlicher Zugehörigkeit .....	9
6.3 Erwerbstätige am Wohn- und Arbeitsort .....	10
6.4 Berufspendler .....	10
7.1 Anzahl und Entwicklung der Land- und Forstwirtschaftlichen Betriebe .....	11
7.2 Betriebe nach Erwerbsart 2020 .....	11
7.3 Betriebe mit Erschwernispunkten 2020 .....	12
8.1 Nächtigungsentwicklung - Winter seit 1981 .....	13
8.2 Nächtigungsentwicklung - Winter 2012 bis 2023 .....	13
8.3 Nächtigungen nach Unterkunftsarten - Winter 2023 .....	14
8.4 Nächtigungsentwicklung - Sommer seit 1981 .....	14
8.5 Nächtigungsentwicklung - Sommer 2012 bis 2023 .....	15
8.6 Nächtigungen nach Unterkunftsarten - Sommer 2023 .....	15
8.7 Betten - Winter 2023 .....	16
8.8 Betten - Sommer 2023 .....	17
8.9 Auslastung 2023 .....	17
9.1 Einrichtungen zur Grundversorgung der Tiroler Bevölkerung 2023 .....	18
10.1 Eigene Steuern <sup>1</sup> .....	19
10.2 Eigene Steuern pro Einwohner .....	19
10.3 Abgabenertragsanteile <sup>1</sup> .....	20
10.4 Abgabenertragsanteile pro Einwohner .....	20

# Abbildungsverzeichnis

3.1 Entwicklung der Anzahl an Gebäuden .....	3
4.1 Entwicklung der Wohnbevölkerung .....	5
6.1 Entwicklung der Erwerbstätigen am Arbeitsort .....	9
7.1 Entwicklung der Anzahl an land- und forstwirtschaftlichen Betrieben .....	11
8.1 Nächtigungsentwicklung im Winter .....	13
8.2 Nächtigungsentwicklung im Sommer .....	15
8.3 Nächtigungsentwicklung im Vergleich Winter zu Sommer .....	16
10.1 Entwicklung der Eigenen Steuern .....	20
10.2 Entwicklung der Abgabenertragsanteile .....	21



# 1 Flächen

Tabelle 1.1: Flächennutzung 2023

Flächenart in km <sup>2</sup>	Finkenberg	Bezirk SZ	Tirol
Fläche	171,5	1.843,2	12.648,4
Dauersiedlungsraum	7,1	205,6	1.573,0
Anteil am Dauersiedlungsraum	4,2	11,2	12,4

Quelle: Bundesamt für Eich- und Vermessungswesen

Tabelle 1.2: Widmungsbestand 2022

Widmungskategorie	Fläche in ha	m <sup>2</sup> / Einwohner			Anteil am DSR in %		
		Finkenberg	Bezirk SZ	Tirol	Finkenberg	Bezirk SZ	Tirol
Bauland und Sonderflächen <sup>1</sup>	51,7	359,3	313,6	293,1	7,2	13,2	14,4
Wohngebiete	21,6						
Mischgebiete	9,8						
Gewerbe- und Industriegebiete	0,4						
Baulandähnliche Sonderflächen	19,9						
Landwirtschaftliche Sonderflächen	2,5						

Quelle: AdTLR, Abt. Raumordnung und Statistik

<sup>1</sup> ausgenommen freilandähnliche Sonderflächen und landwirtschaftliche Sonderflächen

DSR = Dauersiedlungsraum

## 2 Naturschutzgebiete

Tabelle 2.1: Naturschutz 2023

Schutzgebiete	Fläche in ha	Anteil an Gesamtfläche in %	Anteil der Schutzgebiete an der Gesamtfläche in %	
			Finkenberg	Bezirk SZ Tirol
Nationalpark Kernzonen	-	-	-	2,7
Nationalpark Außenzonen	-	-	-	2,1
Naturschutzgebiete	-	-	17,7	5,9
Landschaftsschutzgebiete	-	-	1,9	5,3
Geschützte Landschaftsteile	29	0,2	0,1	0,1
Ruhegebiete	12.982	75,7	25,2	10,8
Sonderschutzgebiete	-	-	-	0,0
Schutzgebiete insgesamt	13.011	75,8	44,9	26,9

Quelle: AdTLR, Abt. Umweltschutz



### 3 Bauentwicklung

Tabelle 3.1: Anzahl der Gebäude 2023

Jahr	Gebäude			Index 2001 = 100		
	Finkenberg	Bezirk SZ	Tirol	Finkenberg	Bezirk SZ	Tirol
1971	305	10.736	91.331	55,0	55,0	56,6
1981	383	13.747	116.875	69,0	70,4	72,5
1991	445	16.515	138.537	80,2	84,5	85,9
2001	555	19.534	161.261	100,0	100,0	100,0
2011	552	21.936	177.745	99,5	112,3	110,2
2021	574	24.053	193.876	103,4	123,1	120,2
2023	649	26.229	213.503	116,9	134,3	132,4

Quelle: Statistik Austria, Gebäude und Wohnungsregister

Abbildung 3.1: Entwicklung der Anzahl an Gebäuden

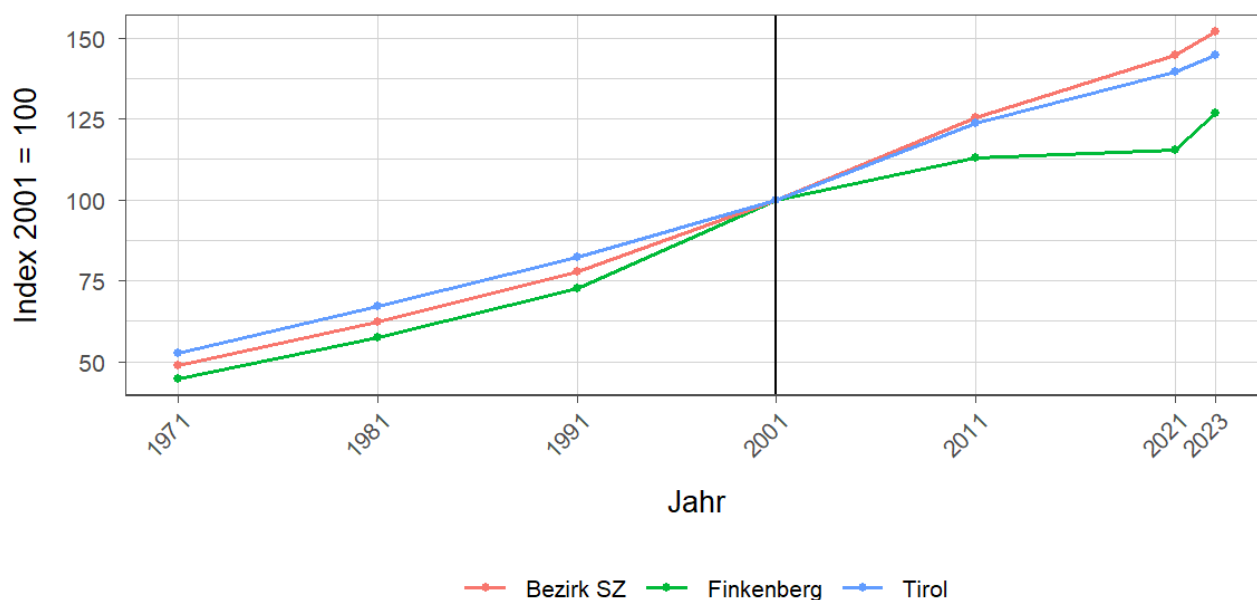


Tabelle 3.2: Überwiegende Gebäudenutzung 2023

Gebäudenutzung	Anzahl	Anzahl an allen Gebäuden in %		
	Finkenberg	Bezirk SZ	Tirol	
Gebäude mit einer Wohnung	277	42,7	43,8	45,2
Gebäude mit zwei oder mehr Wohnungen	206	31,7	36,2	34,7
Wohngebäude von Gemeinschaften	4	0,6	0,3	0,3
Hotels und ähnliche Gebäude	68	10,5	5,7	4,1
Andere Gebäude <sup>1</sup>	94	14,5	14,0	15,7

Quelle: Statistik Austria, Gebäude und Wohnungsregister

<sup>1</sup> umfasst Bürogebäude, Gebäude des Groß- oder Einzelhandels, Gebäude des Verkehrs- oder Nachrichtenwesens, Werkstätten, Industrie- oder Lagerhallen, Gebäude für Kultur- und Freizeitzwecke sowie des Bildungs- und Gesundheitswesens, Gebäude mit sonstiger Nutzung.

Tabelle 3.3: Anzahl der Wohnungen 2023

Jahr	Wohnungen			Index 2001 = 100		
	Finkenberg	Bezirk SZ	Tirol	Finkenberg	Bezirk SZ	Tirol
1971	349	15.851	160.196	44,8	49,0	52,8
1981	447	20.198	203.762	57,4	62,4	67,1
1991	566	25.215	249.774	72,7	77,9	82,3
2001	779	32.378	303.632	100,0	100,0	100,0
2011	880	40.619	375.583	113,0	125,5	123,7
2021	899	46.805	423.796	115,4	144,6	139,6
2023	987	49.149	439.539	126,7	151,8	144,8

Quelle: Statistik Austria, Gebäude und Wohnungsregister

## 4 Wohnbevölkerung

Tabelle 4.1: Anzahl und Entwicklung der Wohnbevölkerung

Jahr	Personen			Index 2001 = 100		
	Finkenberg	Bezirk SZ	Tirol	Finkenberg	Bezirk SZ	Tirol
1961	1.065	48.321	462.899	70,0	64,6	68,7
1971	1.296	57.288	540.771	85,2	76,6	80,3
1981	1.380	62.589	586.663	90,7	83,6	87,1
1991	1.490	68.692	631.410	98,0	91,8	93,8
2001	1.521	74.834	673.504	100,0	100,0	100,0
2011	1.493	79.103	709.319	98,2	105,7	105,3
2021	1.427	85.136	762.652	93,8	113,8	113,2
2023	1.438	86.511	771.304	94,5	115,6	114,5

Quelle: Statistik Austria, (bis inkl. 2001) Volkszählung, (ab 2011) Registerzählung

Abbildung 4.1: Entwicklung der Wohnbevölkerung

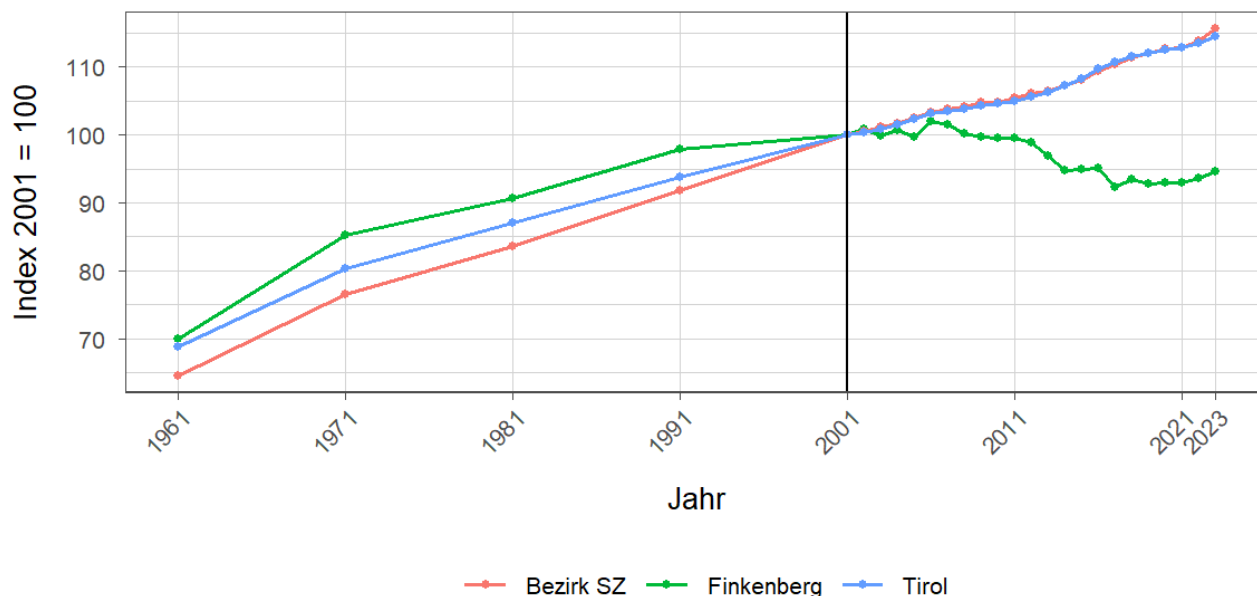


Tabelle 4.2: Altersstruktur 2023

Alter	Personen			in % der Wohnbevölkerung		
	Finkenberg	Bezirk SZ	Tirol	Finkenberg	Bezirk SZ	Tirol
unter 15	164	13.330	112.127	11,4	15,4	14,5
15 bis 64	961	57.482	512.918	66,8	66,4	66,5
65 oder älter	313	15.699	146.259	21,8	18,1	19,0

Quelle: Statistik Austria, (bis inkl. 2001) Volkszählung, (ab 2011) Bevölkerungsregister

Tabelle 4.3: Höchste abgeschlossene Ausbildung 2021

Bildung	Personen			in % der Wohnbevölkerung im Alter von 15 u. mehr Jahren		
	Finkenberg	Bezirk SZ	Tirol	Finkenberg	Bezirk SZ	Tirol
Pflichtschule	356	19.883	159.879	28,2	27,6	24,5
Lehrabschluss	506	25.888	212.344	40,1	35,9	32,6
Berufsbild. mittlere S.	222	11.528	98.123	17,6	16,0	15,1
Allg. bild. höhere S.	28	2.919	36.447	2,2	4,1	5,6
Berufsbild. höhere S.	71	4.960	48.281	5,6	6,9	7,4
Kolleg	5	358	4.370	0,4	0,5	0,7
Akademie	20	1.129	13.080	1,6	1,6	2,0
Hochschule	55	5.359	79.173	4,4	7,4	12,1

Quelle: Statistik Austria, Abgestimmte Erwerbsstatistik

Tabelle 4.4: Veränderung der Wohnbevölkerung seit 1961 - Volkszählung bzw. Registerzählung

Jahr	Insgesamt	Wanderungs- saldo	Geburten- bilanz	in % der Wohnbevölkerung 1961		
				Insgesamt	Wanderungs- saldo	Geburten- bilanz
1961/1971	231	42	189	21,7	3,9	17,7
1971/1981	84	-18	102	7,9	-1,7	9,6
1981/1991	110	28	82	10,3	2,6	7,7
1991/2001	31	-78	109	2,9	-7,3	10,2
2001/2011	-28	-70	42	-2,6	-6,6	3,9
2011/2021	-66	-52	-14	-6,2	-4,9	-1,3

Quelle: Statistik Austria, Volkszählung bzw. Bevölkerungsregister

Tabelle 4.5: Veränderung der Wohnbevölkerung - Bevölkerungsregister

Jahr	Insgesamt	Wanderungs- saldo	Geburten- bilanz	jährliche Veränderung in %		
				Insgesamt	Wanderungs- saldo	Geburten- bilanz
2016	-44	-45	1	-3,0	-3,1	0,1
2017	17	27	-10	1,2	1,9	-0,7
2018	-10	-7	-3	-0,7	-0,5	-0,2
2019	5	7	-2	0,4	0,5	-0,1
2020	-2	-4	2	-0,1	-0,3	0,1
2021	13	22	-9	0,9	1,6	-0,6
2022	13	15	-2	0,9	1,1	-0,1
2016/2022	-8	15	-23	-0,6	1,0	-1,6

Quelle: Statistik Austria, Bevölkerungsregister

Tabelle 4.6: Wanderungen

Jahr	Personen			jährliche Veränderung in %		
	Zuzüge	Wegzüge	Saldo	Zuzüge	Wegzüge	Saldo
2016	73	118	-45	5,0	8,2	-3,1
2017	100	73	27	7,1	5,2	1,9
2018	89	96	-7	6,3	6,8	-0,5
2019	91	84	7	6,4	5,9	0,5
2020	84	88	-4	5,9	6,2	-0,3
2021	89	67	22	6,3	4,7	1,6
2022	110	95	15	7,7	6,7	1,1
2016/2022	636	621	15	44,0	43,0	1,0

Quelle: Statistik Austria, Wanderungsstatistik

Tabelle 4.7: Geburten und Sterbefälle

Jahr	Personen			jährliche Veränderung in %		
	Geburten	Sterbefällr	Saldo	Geburten	Sterbefällr	Saldo
2016	10	9	1	0,7	0,6	0,1
2017	3	13	-10	0,2	0,9	-0,7
2018	11	14	-3	0,8	1,0	-0,2
2019	5	7	-2	0,4	0,5	-0,1
2020	12	10	2	0,8	0,7	0,1
2021	6	15	-9	0,4	1,1	-0,6
2022	10	12	-2	0,7	0,8	-0,1
2016/2022	57	80	-23	3,9	5,5	-1,6

Quelle: Statistik Austria, Natürliche Bevölkerungsbewegung

## 5 Privathaushalte

Tabelle 5.1: Anzahl und Entwicklung der Privathaushalte

Jahr	Haushalte			Index 2001 = 100		
	Finkenberg	Bezirk SZ	Tirol	Finkenberg	Bezirk SZ	Tirol
1961	257	12.274	123.705	51,0	44,4	47,5
1971	322	15.254	157.267	63,9	55,1	60,3
1981	367	19.065	188.898	72,8	68,9	72,5
1991	422	22.656	219.783	83,7	81,9	84,3
2001	504	27.672	260.660	100,0	100,0	100,0
2011	539	31.507	296.712	106,9	113,9	113,8
2021	561	35.812	334.096	111,3	129,4	128,2

Quelle: Statistik Austria, Volkszählung bzw. Registerzählung, Abgestimmte Erwerbsstatistik

Tabelle 5.2: Durchschnittliche Haushaltsgröße

Jahr	Personen pro Haushalte		
	Finkenberg	Bezirk SZ	Tirol
1961	4,1	3,9	3,7
1971	4,0	3,7	3,4
1981	3,8	3,3	3,1
1991	3,5	3,0	2,8
2001	3,0	2,7	2,6
2011	2,7	2,5	2,4
2021	2,5	2,4	2,2

Quelle: Statistik Austria, Volkszählung bzw. Registerzählung, Abgestimmte Erwerbsstatistik

Tabelle 5.3: Anzahl und Entwicklung der Einpersonenhaushalte

Jahr	Haushalte			in % der Privathaushalte		
	Finkenberg	Bezirk SZ	Tirol	Finkenberg	Bezirk SZ	Tirol
1961	27	1.444	16.090	10,5	11,8	13,0
1971	41	2.265	31.826	12,7	14,8	20,2
1981	49	3.678	44.728	13,4	19,3	23,7
1991	63	4.966	55.078	14,9	21,9	25,1
2001	101	7.300	77.310	20,0	26,4	29,7
2011	117	9.261	100.474	21,7	29,4	33,9
2021	154	11.565	121.247	27,5	32,3	36,3

Quelle: Quelle: Statistik Austria, Volkszählung bzw. Registerzählung, Abgestimmte Erwerbsstatistik

## 6 Wirtschaft und Beschäftigung

Tabelle 6.1: Erwerbstätige am Arbeitsort (gesamt)

Jahr	Personen			Index 2001 = 100		
	Finkenberg	Bezirk SZ	Tirol	Finkenberg	Bezirk SZ	Tirol
1961	380	20.828	210.522	108,6	65,2	69,6
1971	396	21.893	207.802	113,1	68,5	68,7
1981	347	26.440	243.508	99,1	82,7	80,6
1991	355	28.615	272.092	101,4	89,5	90,0
2001	350	31.966	302.291	100,0	100,0	100,0
2011	383	34.594	328.424	109,4	108,2	108,6
2021	460	39.862	373.489	131,4	124,7	123,6

Quelle: Statistik Austria, Volkszählung bzw. Registerzählung

Abbildung 6.1: Entwicklung der Erwerbstätigen am Arbeitsort

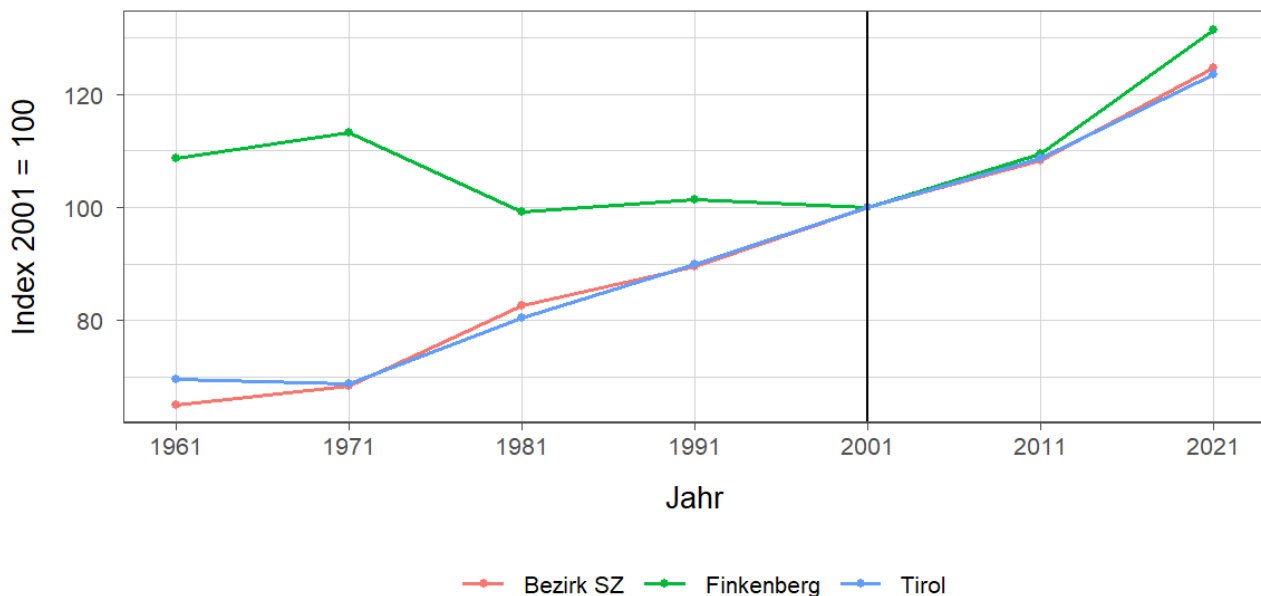


Tabelle 6.2: Erwerbstätige am Arbeitsort nach wirtschaftlicher Zugehörigkeit

Jahr	gesamt	Land- und Forstwirtschaft	Gewerbe und Industrie	darunter Bauwesen	Dienstleistungen	darunter Beteiligungs- und Gaststättenwesen
1961	380	197	73	19	110	65
1971	396	87	177	119	132	67
1981	347	73	46	23	228	142
1991	355	44	51	32	260	165
2001	350	48	77	66	225	143
2011	383	39	65	49	279	175
2021	460	34	62	39	364	212

Quelle: Statistik Austria, Volkszählung bzw. Registerzählung, Abgestimmte Erwerbsstatistik

Tabelle 6.3: Erwerbstätige am Wohn- und Arbeitsort

Jahr	am Wohnort		am Arbeitsort	
	weiblich	männlich	weiblich	männlich
1961	-	-	156	224
1971	110	335	83	313
1981	208	379	153	194
1991	209	413	148	207
2001	223	409	140	210
2011	283	411	148	235
2021	323	413	216	244

Quelle: Quelle: Statistik Austria, Volkszählung bzw. Registerzählung, Abgestimmte Erwerbsstatistik

Tabelle 6.4: Berufspendler

Jahr	Gemeinde- einpendler	Gemeinde- binnenpendler	Gemeinde- auspendler	Pendler- saldo absolut	Index des Pendler- saldos <sup>1</sup>
1961	29	-	136	-107	78
1971	131	103	180	-49	89
1981	53	82	293	-240	59
1991	94	102	361	-267	57
2001	150	90	432	-282	55
2011	134	122	445	-311	55
2021	187	150	463	-276	62

Quelle: Quelle: Statistik Austria, Volkszählung bzw. Registerzählung, Abgestimmte Erwerbsstatistik

<sup>1</sup> = (Erwerbstätige am Arbeitsort / Erwerbstätige am Wohnort)\*100

Ein Wert unter 100: Zahl der Auspendler aus den Gemeinden in einer Region überwiegt

Ein Wert über 100: Zahl der Einpendler in Gemeinden einer Region überwiegt

**Gemeindeeinpendler, Gemeindeauspendler:** Personen, deren Wohn- und Arbeitsort in verschiedenen Gemeinden liegen, also Personen, die über Gemeindegrenzen hinweg pendeln.

**Erwerbstätige:** Personen ab 15 Jahren, die einer bezahlten Tätigkeit von mindestens einer Wochenstunde nachgehen, Selbständige und mithelfende Familienangehörige, Präsenz- und Zivildienstler sind eingeschlossen, Personen in Karenz werden nicht berücksichtigt.



## 7 Land- und Forstwirtschaft

Tabelle 7.1: Anzahl und Entwicklung der Land- und Forstwirtschaftlichen Betriebe

Jahr	Betriebe			Index 1999 = 100		
	Finkenberg	Bezirk SZ	Tirol	Finkenberg	Bezirk SZ	Tirol
1960	82	2.806	25.365	109,3	121,5	139,1
1970	77	2.683	23.600	102,7	116,2	129,4
1980	71	2.447	20.913	94,7	106,0	114,7
1990	82	2.390	19.739	109,3	103,5	108,2
1999	75	2.309	18.238	100,0	100,0	100,0
2010	70	2.043	16.215	93,3	88,5	88,9
2020	63	1.860	14.215	84,0	80,6	77,9

Quelle: Statistik Austria, Land- und Forstwirtschaftliche Betriebszählung bzw. Agrarstrukturerhebung

Abbildung 7.1: Entwicklung der Anzahl an land- und forstwirtschaftlichen Betrieben

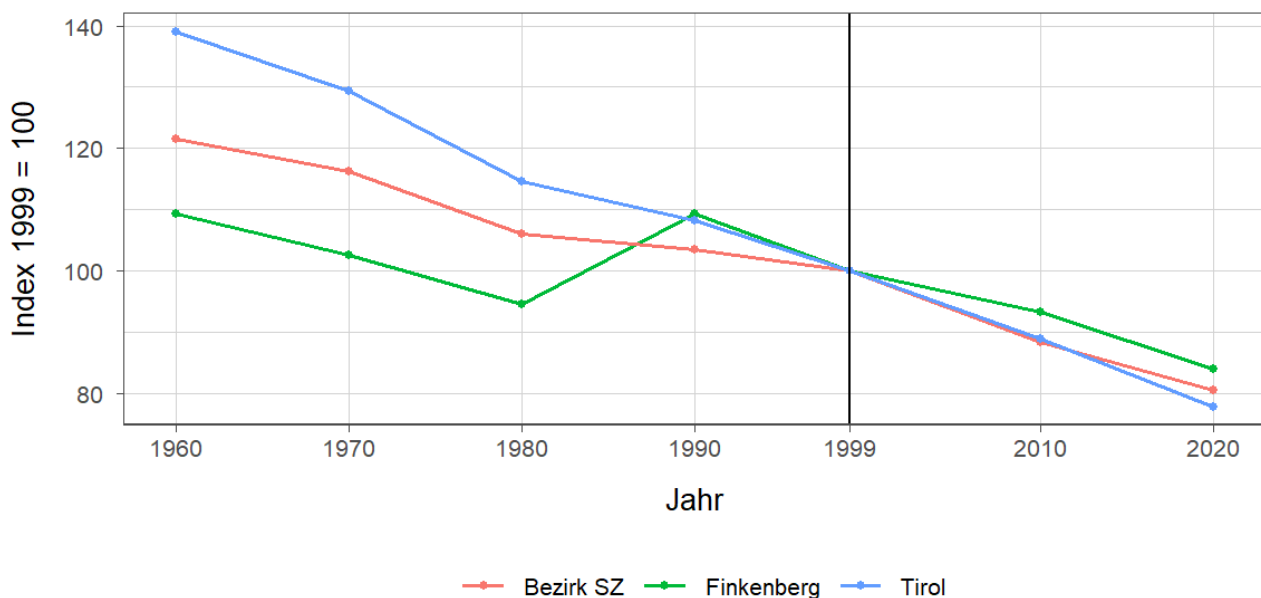


Tabelle 7.2: Betriebe nach Erwerbsart 2020

Erwerbsart	Betriebe			Anteil an allen Betrieben in %		
	Finkenberg	Bezirk SZ	Tirol	Finkenberg	Bezirk SZ	Tirol
Haupterwerb	26	868	4.749	41,3	46,7	33,4
Nebenerwerb	26	808	7.916	41,3	43,4	55,7
Pers.Gem.	3	40	322	4,8	2,2	2,3
jur. Person	8	144	1.228	12,7	7,7	8,6

Quelle: Statistik Austria, Agrarstrukturerhebung

Pers.Gem: Personengemeinschaften

jur. Person: Juristische Personen

Tabelle 7.3: Betriebe mit Erschwernispunkten 2020

EP-GR <sup>1</sup>	Betriebe			Anteil an allen Betrieben in %		
	Finkenberg	Bezirk SZ	Tirol	Finkenberg	Bezirk SZ	Tirol
EP-GR 1	-	239	2.015	-	12,8	14,2
EP-GR 2	1	188	2.268	1,6	10,1	16,0
EP-GR 3	11	237	2.265	17,5	12,7	15,9
EP-GR 4	32	538	2.803	50,8	28,9	19,7
keine Erschwernis	19	658	4.864	30,2	35,4	34,2

Quelle: Quelle: Statistik Austria, Agrarstrukturerhebung

<sup>1</sup> Zuordnung der Betriebe nach Erschwernispunkten

Bei der Agrarstrukturerhebung 2020 wurden analog zum Grünen Bericht die Betriebe nach ihren Erschwernispunkten den Erschwernispunktgruppen (EP-Gruppe 1 bis 4) zugeordnet. Die Erschwernispunkte-Gruppen (EP-Gruppen) setzen sich wie folgt zusammen:

EP-Gruppe 1: 5 bis 90 Erschwernispunkte

EP-Gruppe 2: 91 bis 180 Erschwernispunkte

EP-Gruppe 3: 181 bis 270 Erschwernispunkte

EP-Gruppe 4: über 270 (bis maximal 540) Erschwernispunkte

Die Zuordnung der Erschwernispunkte wird im Rahmen des jährlichen Mehrfachantrag-Flächen durchgeführt. Das System der Erschwernispunktgruppen (EP-Gruppen) ist nur bedingt mit den bisherigen Systemen der Einteilung bergbäuerlicher Betriebe bzw. Erschwernisbeurteilung vergleichbar. Betriebe mit weniger als 5 Erschwernispunkten werden in der in der Gruppe „Ohne Erschwernis“ ausgewiesen.

## 8 Tourismus

Tabelle 8.1: Nächtigungsentwicklung - Winter seit 1981

Jahr	Nächtigungen			Index 2001 = 100		
	Finkenberg	Bezirk SZ	Tirol	Finkenberg	Bezirk SZ	Tirol
1981	115.826	2.511.188	17.771.714	62,7	61,5	75,6
1991	183.848	3.581.955	21.774.674	99,5	87,7	92,6
2001	184.737	4.083.001	23.503.160	100,0	100,0	100,0
2011	232.153	4.987.087	24.830.645	125,7	122,1	105,6
2021	720	64.536	712.998	0,4	1,6	3,0
2023	224.067	5.100.657	25.707.235	121,3	124,9	109,4

Quelle: AdTLR, Raumordnung und Statistik, Tourismusstatistik

Abbildung 8.1: Nächtigungsentwicklung im Winter

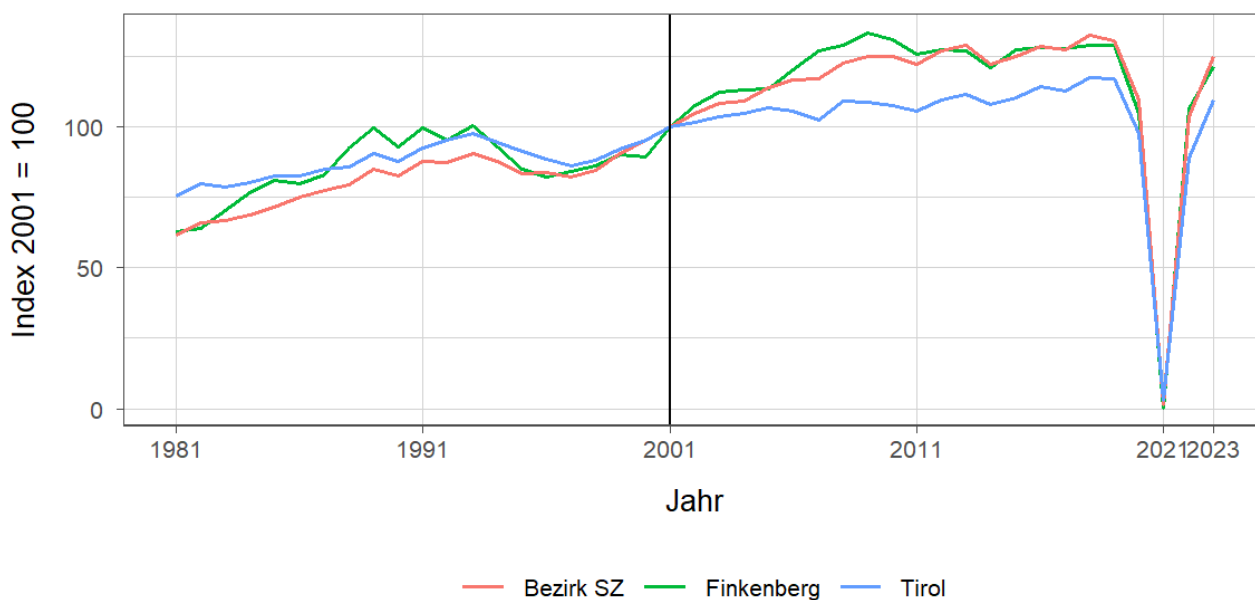


Tabelle 8.2: Nächtigungsentwicklung - Winter 2012 bis 2023

Jahr	Nächtigungen			Index 2012 = 100		
	Finkenberg	Bezirk SZ	Tirol	Finkenberg	Bezirk SZ	Tirol
2012	234.806	5.175.933	25.699.115	100,0	100,0	100,0
2013	234.597	5.267.590	26.220.929	99,9	101,8	102,0
2014	223.185	4.984.930	25.370.402	95,1	96,3	98,7
2015	235.097	5.104.987	25.960.806	100,1	98,6	101,0
2016	236.531	5.248.776	26.804.089	100,7	101,4	104,3
2017	236.021	5.190.775	26.463.873	100,5	100,3	103,0
2018	238.119	5.407.888	27.583.016	101,4	104,5	107,3
2019	237.737	5.333.331	27.485.847	101,2	103,0	107,0
2020	193.427	4.468.555	22.925.568	82,4	86,3	89,2
2021	720	64.536	712.998	0,3	1,2	2,8
2022	196.537	4.224.033	20.909.636	83,7	81,6	81,4
2023	224.067	5.100.657	25.707.235	95,4	98,5	100,0

Quelle: AdTLR, Raumordnung und Statistik, Tourismusstatistik

Tabelle 8.3: Nächtigungen nach Unterkunftsarten - Winter 2023

Kategorie	Nächtigungen			in %		
	Finkenberg	Bezirk SZ	Tirol	Finkenberg	Bezirk SZ	Tirol
Gewerblich	149.662	3.528.709	19.043.511	66,8	69,2	74,1
davon **** / ****	81.615	1.854.822	8.849.552	36,4	36,4	34,4
***	28.961	704.558	3.912.344	12,9	13,8	15,2
** / *	22.016	381.088	2.302.416	9,8	7,5	9,0
Fewo gewerblich	17.070	588.241	3.979.199	7,6	11,5	15,5
Privat	12.673	170.258	814.588	5,7	3,3	3,2
Fewo privat	61.732	1.228.030	4.978.196	27,6	24,1	19,4
Campingplätze	-	98.715	412.652	-	1,9	1,6
Sonst. Unterkünfte	-	74.945	458.288	-	1,5	1,8
Gesamt	224.067	5.100.657	25.707.235	100,0	100,0	100,0

Quelle: Quelle: AdTLR, Raumordnung und Statistik, Tourismusstatistik

G = Geheim, da weniger als 3 Betriebe vorhanden

Tabelle 8.4: Nächtigungsentwicklung - Sommer seit 1981

Jahr	Nächtigungen			Index 2001 = 100		
	Finkenberg	Bezirk SZ	Tirol	Finkenberg	Bezirk SZ	Tirol
1981	166.132	4.110.079	23.095.058	138,2	130,6	135,8
1991	156.280	4.131.354	23.561.062	130,0	131,3	138,5
2001	120.217	3.146.580	17.006.337	100,0	100,0	100,0
2011	148.527	3.679.738	18.068.597	123,5	116,9	106,2
2021	176.167	4.217.802	19.865.249	146,5	134,0	116,8
2023	188.264	4.657.190	22.788.556	156,6	148,0	134,0

Quelle: AdTLR, Raumordnung und Statistik, Tourismusstatistik

Abbildung 8.2: Nächtigungsentwicklung im Sommer

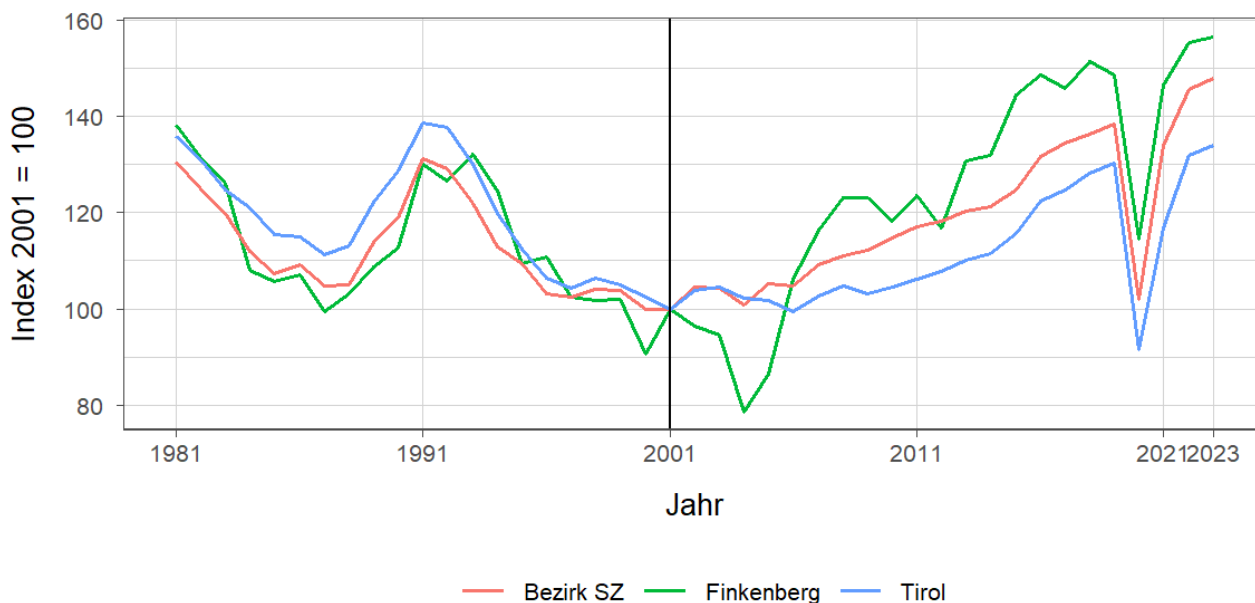


Tabelle 8.5: Nächtigungsentwicklung - Sommer 2012 bis 2023

Jahr	Nächtigungen			Index 2012 = 100		
	Finkenberg	Bezirk SZ	Tirol	Finkenberg	Bezirk SZ	Tirol
2012	140.502	3.723.487	18.325.187	100,0	100,0	100,0
2013	157.113	3.784.206	18.727.354	111,8	101,6	102,2
2014	158.615	3.813.139	18.959.548	112,9	102,4	103,5
2015	173.711	3.923.839	19.676.251	123,6	105,4	107,4
2016	178.717	4.140.407	20.796.138	127,2	111,2	113,5
2017	175.384	4.230.429	21.193.135	124,8	113,6	115,7
2018	182.108	4.287.921	21.806.765	129,6	115,2	119,0
2019	178.791	4.353.529	22.163.110	127,3	116,9	120,9
2020	137.712	3.205.751	15.580.308	98,0	86,1	85,0
2021	176.167	4.217.802	19.865.249	125,4	113,3	108,4
2022	186.853	4.583.242	22.448.264	133,0	123,1	122,5
2023	188.264	4.657.190	22.788.556	134,0	125,1	124,4

Quelle: AdTLR, Raumordnung und Statistik, Tourismusstatistik

Tabelle 8.6: Nächtigungen nach Unterkunftsarten - Sommer 2023

Kategorie	Nächtigungen			in %		
	Finkenberg	Bezirk SZ	Tirol	Finkenberg	Bezirk SZ	Tirol
Gewerblich	129.331	3.168.046	15.781.623	68,7	68,0	69,3
davon **** / ****	82.428	1.838.582	7.888.227	43,8	39,5	34,6
***	26.781	605.501	3.470.892	14,2	13,0	15,2
** / *	11.385	284.442	1.743.642	6,0	6,1	7,7
Fewo gewerblich	8.737	439.521	2.678.862	4,6	9,4	11,8
Privat	7.896	111.327	633.879	4,2	2,4	2,8
Fewo privat	32.159	799.192	3.615.238	17,1	17,2	15,9
Campingplätze	354	471.230	1.898.422	0,2	10,1	8,3
Sonst. Unterkünfte	18.524	107.395	859.394	9,8	2,3	3,8
Gesamt	188.264	4.657.190	22.788.556	100,0	100,0	100,0

Quelle: Quelle: AdTLR, Raumordnung und Statistik, Tourismusstatistik  
 G = Geheim, da weniger als 3 Betriebe vorhanden

Abbildung 8.3: Nächtigungsentwicklung im Vergleich Winter zu Sommer

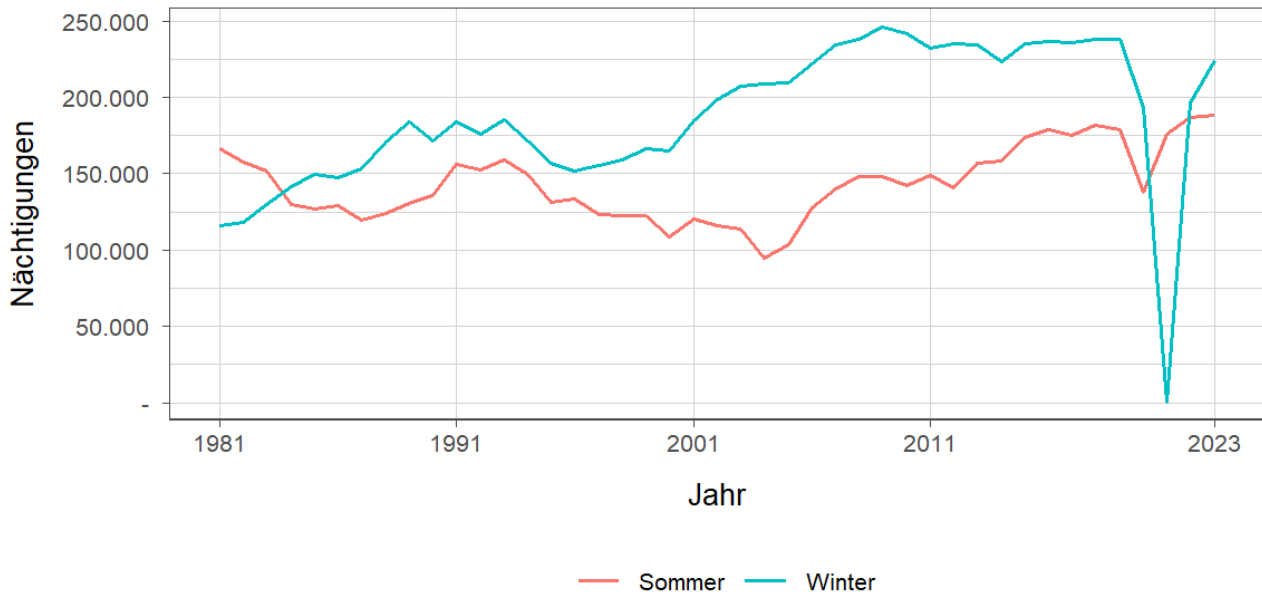


Tabelle 8.7: Betten - Winter 2023

Kategorie	Betten Winter			in %		
	Finkenberg	Bezirk SZ	Tirol	Finkenberg	Bezirk SZ	Tirol
Gewerblich	1.407	38.331	224.822	56,9	60,7	65,8
davon **** / ****	649	18.048	90.088	26,2	28,6	26,4
***	345	7.543	47.047	13,9	11,9	13,8
** / *	212	4.660	33.308	8,6	7,4	9,8
Fewo gewerblich	201	8.080	54.379	8,1	12,8	15,9
Privat	215	3.858	19.168	8,7	6,1	5,6
Fewo privat	852	19.549	84.979	34,4	31,0	24,9
Sonst. Unterkünfte	-	1.394	12.495	-	2,2	3,7
Gesamt	2.474	63.132	341.464	100,0	100,0	100,0

Quelle: Quelle: AdTLR, Raumordnung und Statistik, Tourismusstatistik  
 G = Geheim, da weniger als 3 Betriebe vorhanden

Tabelle 8.8: Betten - Sommer 2023

Kategorie	Betten Sommer			in %		
	Finkenberg	Bezirk SZ	Tirol	Finkenberg	Bezirk SZ	Tirol
Gewerblich	1.442	38.226	217.717	53,2	60,5	64,6
davon ***** / ****	656	18.113	86.552	24,2	28,7	25,7
***	345	7.555	46.198	12,7	12,0	13,7
** / *	240	4.532	32.060	8,8	7,2	9,5
Fewo gewerblich	201	8.026	52.907	7,4	12,7	15,7
Privat	236	3.757	18.506	8,7	5,9	5,5
Fewo privat	848	18.907	82.554	31,3	29,9	24,5
Sonst. Unterkünfte	187	2.264	18.363	6,9	3,6	5,4
Gesamt	2.713	63.154	337.140	100,0	100,0	100,0

Quelle: Quelle: AdTLR, Raumordnung und Statistik, Tourismusstatistik

G = Geheim, da weniger als 3 Betriebe vorhanden

Tabelle 8.9: Auslastung 2023

Kategorie	Auslastung in % <sup>1</sup>					
	Finkenberg		Bezirk SZ		Tirol	
	Winter	Sommer	Winter	Sommer	Winter	Sommer
Gewerblich	58,8	48,7	50,9	45,0	46,8	39,4
davon ***** / ****	69,5	68,3	56,8	55,2	54,3	49,5
***	46,4	42,2	51,6	43,6	45,9	40,8
** / *	57,4	25,8	45,2	34,1	38,2	29,6
Fewo gewerblich	46,9	23,6	40,2	29,8	40,4	27,5
Privat	32,6	18,2	24,4	16,1	23,5	18,6
Fewo privat	40,0	20,6	34,7	23,0	32,4	23,8
Sonst. Unterkünfte	NaN	53,8	29,7	25,8	20,3	25,4
Gesamt	50,0	37,6	43,8	36,0	40,9	33,7

Quelle: Quelle: AdTLR, Raumordnung und Statistik, Tourismusstatistik

<sup>1</sup> Winter: 100 Prozent entsprechen 181 (bzw. 182 im Schaltjahr) Vollbelegungstagen

Sommer: 100 Prozent entsprechen 184 Vollbelegungstagen

Aus Datenverfügbarkeitsgründen wurde die Auslastung mit der Bettenzahl des Vorjahres berechnet

G = Geheim, da weniger als 3 Betriebe vorhanden

## 9 Grundversorgung der Tiroler Bevölkerung

Tabelle 9.1: Einrichtungen zur Grundversorgung der Tiroler Bevölkerung 2023

Einrichtungen	Finkenberg	Bezirk SZ	Tirol
Nahversorger	1	90	690
Verkaufsfläche der Nahversorger (in m <sup>2</sup> )	144	50.108	356.831
Verkaufsfläche (in m <sup>2</sup> /Einwohner)	0	1	0
Metzger	-	24	149
Baecker	-	37	374
Polizeiinspektion	-	9	78
Praktischer_Arzt	-	73	674
Zahnheilkunde	-	36	427
Apotheke	-	15	131
Hausapotheke	-	5	55
Altersheim	-	12	93
Postamt	-	6	37
Postpartner	-	12	114
Bankfiliale	1	53	409
Tankstelle	-	29	304
Kinderkrippe	-	35	310
Kindergarten	2	62	484
Hort	-	19	114
Volksschule	2	43	351
Mittelschule	-	14	106
Sonderschule	-	3	20
Poly	-	5	28
AHS	-	3	27

Quelle: Quelle: AdTLR, Raumordnung und Statistik, Tourismusstatistik, Erhebung zur Grundversorgung der Tiroler Bevölkerung



# 10 Gemeindefinanzen

Tabelle 10.1: Eigene Steuern <sup>1</sup>

Jahr	Steuern in Tsd. Euro			Index 2013 = 100		
	Finkenberg	Bezirk SZ	Tirol	Finkenberg	Bezirk SZ	Tirol
2013	647	38.409	352.594	100,0	100,0	100,0
2014	643	36.255	332.524	99,3	94,4	94,3
2015	686	37.719	345.545	106,0	98,2	98,0
2016	682	38.922	360.435	105,4	101,3	102,2
2017	771	40.752	373.058	119,2	106,1	105,8
2018	820	43.157	388.551	126,7	112,4	110,2
2019	810	45.295	405.946	125,1	117,9	115,1
2020	728	44.191	400.991	112,4	115,1	113,7
2021	703	43.688	400.778	108,6	113,7	113,7
2022	831	50.698	446.231	128,4	132,0	126,6

Quelle: AdTLR, Abt. Gemeinden, Die Finanzlage der Gemeinden Tirols

Tabelle 10.2: Eigene Steuern pro Einwohner

Jahr	Pro Einwohner in Euro			Index 2013 = 100		
	Finkenberg	Bezirk SZ	Tirol	Finkenberg	Bezirk SZ	Tirol
2013	449	478	488	100,0	100,0	100,0
2014	445	448	456	99,0	93,7	93,4
2015	474	461	467	105,6	96,4	95,7
2016	486	471	483	108,2	98,4	98,9
2017	543	489	497	120,9	102,2	101,7
2018	581	515	515	129,3	107,6	105,4
2019	573	537	536	127,4	112,3	109,7
2020	515	523	528	114,7	109,4	108,0
2021	494	513	525	109,9	107,2	107,4
2022	578	586	579	128,7	122,5	118,5

Quelle: AdTLR, Abt. Gemeinden, Die Finanzlage der Gemeinden Tirols

<sup>1</sup> Ausschließliche Gemeindeabgaben i. S. des Finanzausgleichsgesetzes  
(Grundsteuer A und B, Kommunalsteuer, Sonstige Steuern)

Abbildung 10.1: Entwicklung der Eigenen Steuern

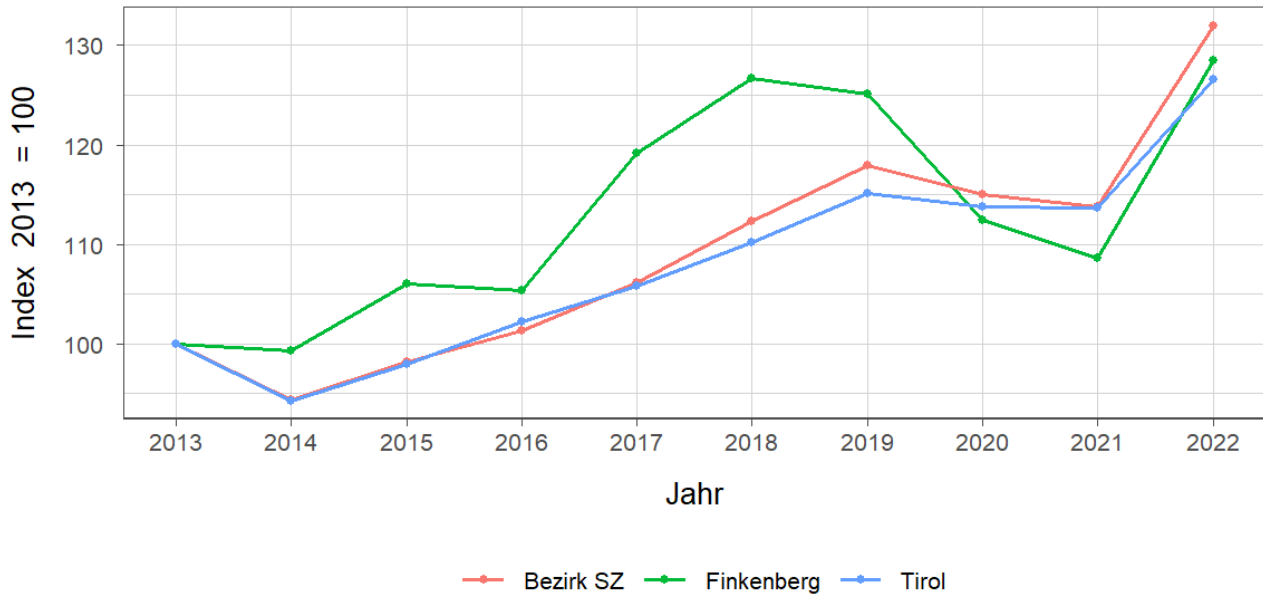


Tabelle 10.3: Abgabenertragsanteile <sup>1</sup>

Jahr	Abgabenertragsanteile in Tsd. Euro			Index 2013 = 100		
	Finkenberg	Bezirk SZ	Tirol	Finkenberg	Bezirk SZ	Tirol
2013	1.141	61.805	613.323	100,0	100,0	100,0
2014	1.480	72.957	696.908	129,8	118,0	113,6
2015	1.531	76.576	733.155	134,2	123,9	119,5
2016	1.548	78.124	751.116	135,7	126,4	122,5
2017	1.554	78.972	756.870	136,3	127,8	123,4
2018	1.601	82.895	792.641	140,3	134,1	129,2
2019	1.698	89.370	851.034	148,9	144,6	138,8
2020	1.569	81.968	777.780	137,6	132,6	126,8
2021	1.808	95.608	907.213	158,5	154,7	147,9
2022	1.956	107.423	1.031.610	171,5	173,8	168,2

Quelle: AdTLR, Abt. Gemeinden, Die Finanzlage der Gemeinden Tirols

Tabelle 10.4: Abgabenertragsanteile pro Einwohner

Jahr	Pro Einwohner in Euro			Index 2013 = 100		
	Finkenberg	Bezirk SZ	Tirol	Finkenberg	Bezirk SZ	Tirol
2013	792	770	849	100,0	100,0	100,0
2014	1.024	902	956	129,4	117,2	112,6
2015	1.058	936	992	133,6	121,6	116,8
2016	1.102	945	1.007	139,3	122,8	118,5
2017	1.094	948	1.008	138,2	123,1	118,6
2018	1.134	988	1.050	143,2	128,4	123,6
2019	1.200	1.060	1.123	151,6	137,7	132,2
2020	1.110	971	1.023	140,3	126,1	120,5
2021	1.270	1.122	1.187	160,4	145,8	139,8
2022	1.361	1.242	1.337	171,9	161,3	157,5

Quelle: AdTLR, Abt. Gemeinden, Die Finanzlage der Gemeinden Tirols

<sup>1</sup> Anteile der Gemeinden an den gemeinschaftlichen Bundesabgaben lt. Finanzausgleichsgesetzes

Abbildung 10.2: Entwicklung der Abgabenertragsanteile

