

Regionsprofil Statistik 2023

Hippach

Gemeinde 70916



Übergeordneter Planungsverband der Gemeinde

Planungsverband	Einwohner
Zillertal	37.841

Impressum

Titel	Regionsprofil Statistik 2023 - Hippach - Gemeinde 70916
Ausgabe	1. Ausgabe
Datum	16. Februar 2024
Herausgeber	Amt der Tiroler Landesregierung Abteilung Raumordnung und Statistik Landesstatistik Tirol
Bearbeitung	MMag. Mario Stadler
Redaktion	Mag. Manfred Kaiser
Adresse	Landhaus 2 Heiliggeiststraße 7-9 6020 Innsbruck
Telefon	0043-512-508-3632
Email	raumordnung.statistik@tirol.gv.at
Website	https://www.tirol.gv.at/statistik



Anmerkungen

Nachdruck - auch auszugsweise - ist nur mit Quellenangabe gestattet.

Wenn bei Begriffen, die sich auf Personengruppen beziehen, nur die männliche Form gewählt wurde, so ist dies nicht geschlechtsspezifisch gemeint, sondern geschah ausschließlich aus Gründen der besseren Lesbarkeit.

Inhaltsverzeichnis

Tabellenverzeichnis	iv
Abbildungsverzeichnis	v
1 Flächen	1
2 Naturschutzgebiete	2
3 Bauentwicklung	3
4 Wohnbevölkerung	5
5 Privathaushalte	8
6 Wirtschaft und Beschäftigung	9
7 Land- und Forstwirtschaft	11
8 Tourismus	13
9 Grundversorgung der Tiroler Bevölkerung	18
10 Gemeindefinanzen	19

Tabellenverzeichnis

1.1 Flächennutzung 2023	1
1.2 Widmungsbestand 2022	1
2.1 Naturschutz 2023	2
3.1 Anzahl der Gebäude 2023	3
3.2 Überwiegende Gebäudenutzung 2023	3
3.3 Anzahl der Wohnungen 2023	4
4.1 Anzahl und Entwicklung der Wohnbevölkerung	5
4.2 Altersstruktur 2023	5
4.3 Höchste abgeschlossene Ausbildung 2021	6
4.4 Veränderung der Wohnbevölkerung seit 1961 - Volkszählung bzw. Registerzählung	6
4.5 Veränderung der Wohnbevölkerung - Bevölkerungsregister	6
4.6 Wanderungen	7
4.7 Geburten und Sterbefälle	7
5.1 Anzahl und Entwicklung der Privathaushalte	8
5.2 Durchschnittliche Haushaltsgröße	8
5.3 Anzahl und Entwicklung der Einpersonenhaushalte	8
6.1 Erwerbstätige am Arbeitsort (gesamt)	9
6.2 Erwerbstätige am Arbeitsort nach wirtschaftlicher Zugehörigkeit	9
6.3 Erwerbstätige am Wohn- und Arbeitsort	10
6.4 Berufspendler	10
7.1 Anzahl und Entwicklung der Land- und Forstwirtschaftlichen Betriebe	11
7.2 Betriebe nach Erwerbsart 2020	11
7.3 Betriebe mit Erschwernispunkten 2020	12
8.1 Nächtigungsentwicklung - Winter seit 1981	13
8.2 Nächtigungsentwicklung - Winter 2012 bis 2023	13
8.3 Nächtigungen nach Unterkunftsarten - Winter 2023	14
8.4 Nächtigungsentwicklung - Sommer seit 1981	14
8.5 Nächtigungsentwicklung - Sommer 2012 bis 2023	15
8.6 Nächtigungen nach Unterkunftsarten - Sommer 2023	15
8.7 Betten - Winter 2023	16
8.8 Betten - Sommer 2023	17
8.9 Auslastung 2023	17
9.1 Einrichtungen zur Grundversorgung der Tiroler Bevölkerung 2023	18
10.1 Eigene Steuern ¹	19
10.2 Eigene Steuern pro Einwohner	19
10.3 Abgabenertragsanteile ¹	20
10.4 Abgabenertragsanteile pro Einwohner	20

Abbildungsverzeichnis

3.1 Entwicklung der Anzahl an Gebäuden	3
4.1 Entwicklung der Wohnbevölkerung	5
6.1 Entwicklung der Erwerbstätigen am Arbeitsort	9
7.1 Entwicklung der Anzahl an land- und forstwirtschaftlichen Betrieben	11
8.1 Nächtigungsentwicklung im Winter	13
8.2 Nächtigungsentwicklung im Sommer	15
8.3 Nächtigungsentwicklung im Vergleich Winter zu Sommer	16
10.1 Entwicklung der Eigenen Steuern	20
10.2 Entwicklung der Abgabenertragsanteile	21

1 Flächen

Tabelle 1.1: Flächennutzung 2023

Flächenart in km ²	Hippach	Bezirk SZ	Tirol
Fläche	39,4	1.843,2	12.648,4
Dauersiedlungsraum	5,1	205,6	1.573,0
Anteil am Dauersiedlungsraum	12,9	11,2	12,4

Quelle: Bundesamt für Eich- und Vermessungswesen

Tabelle 1.2: Widmungsbestand 2022

Widmungskategorie	Fläche in ha	m ² / Einwohner			Anteil am DSR in %		
		Hippach	Bezirk SZ	Tirol	Hippach	Bezirk SZ	Tirol
Bauland und Sonderflächen ¹	42,3	289,8	313,6	293,1	8,3	13,2	14,4
Wohngebiete	12,8						
Mischgebiete	22,5						
Gewerbe- und Industriegebiete	-						
Baulandähnliche Sonderflächen	7,0						
Landwirtschaftliche Sonderflächen	2,2						

Quelle: AdTLR, Abt. Raumordnung und Statistik

¹ ausgenommen freilandähnliche Sonderflächen und landwirtschaftliche Sonderflächen

DSR = Dauersiedlungsraum

2 Naturschutzgebiete

Tabelle 2.1: Naturschutz 2023

Schutzgebiete	Fläche in ha	Anteil an Gesamtfläche in %	Anteil der Schutzgebiete an der Gesamtfläche in %	
			Hippach	Bezirk SZ Tirol
Nationalpark Kernzonen	-	-	-	2,7
Nationalpark Außenzonen	-	-	-	2,1
Naturschutzgebiete	-	-	17,7	5,9
Landschaftsschutzgebiete	-	-	1,9	5,3
Geschützte Landschaftsteile	-	-	0,1	0,1
Ruhegebiete	-	-	25,2	10,8
Sonderschutzgebiete	-	-	-	0,0
Schutzgebiete insgesamt	-	-	44,9	26,9

Quelle: AdTLR, Abt. Umweltschutz

3 Bauentwicklung

Tabelle 3.1: Anzahl der Gebäude 2023

Jahr	Gebäude			Index 2001 = 100		
	Hippach	Bezirk SZ	Tirol	Hippach	Bezirk SZ	Tirol
1971	195	10.736	91.331	56,0	55,0	56,6
1981	245	13.747	116.875	70,4	70,4	72,5
1991	297	16.515	138.537	85,3	84,5	85,9
2001	348	19.534	161.261	100,0	100,0	100,0
2011	439	21.936	177.745	126,1	112,3	110,2
2021	522	24.053	193.876	150,0	123,1	120,2
2023	569	26.229	213.503	163,5	134,3	132,4

Quelle: Statistik Austria, Gebäude und Wohnungsregister

Abbildung 3.1: Entwicklung der Anzahl an Gebäuden

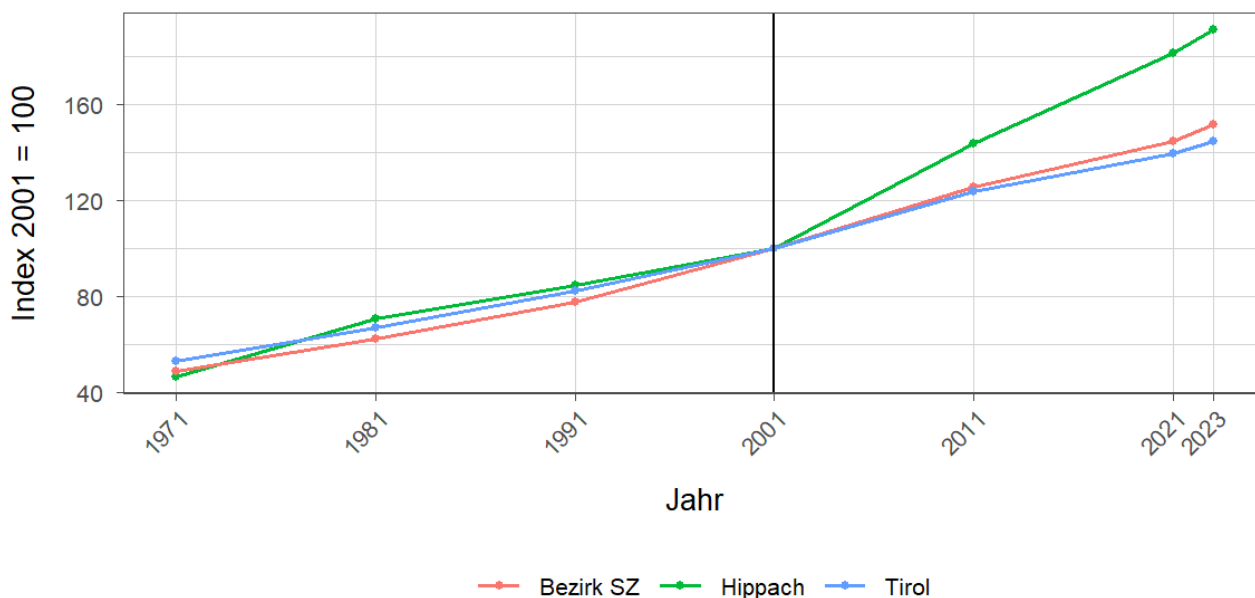


Tabelle 3.2: Überwiegende Gebäudenutzung 2023

Gebäudenutzung	Anzahl	Anzahl an allen Gebäuden in %		
	Hippach	Bezirk SZ	Tirol	
Gebäude mit einer Wohnung	275	48,3	43,8	45,2
Gebäude mit zwei oder mehr Wohnungen	205	36,0	36,2	34,7
Wohngebäude von Gemeinschaften	-	-	0,3	0,3
Hotels und ähnliche Gebäude	48	8,4	5,7	4,1
Andere Gebäude ¹	41	7,2	14,0	15,7

Quelle: Statistik Austria, Gebäude und Wohnungsregister

¹ umfasst Bürogebäude, Gebäude des Groß- oder Einzelhandels, Gebäude des Verkehrs- oder Nachrichtenwesens, Werkstätten, Industrie- oder Lagerhallen, Gebäude für Kultur- und Freizeitzwecke sowie des Bildungs- und Gesundheitswesens, Gebäude mit sonstiger Nutzung.

Tabelle 3.3: Anzahl der Wohnungen 2023

Jahr	Wohnungen			Index 2001 = 100		
	Hippach	Bezirk SZ	Tirol	Hippach	Bezirk SZ	Tirol
1971	217	15.851	160.196	46,6	49,0	52,8
1981	330	20.198	203.762	70,8	62,4	67,1
1991	395	25.215	249.774	84,8	77,9	82,3
2001	466	32.378	303.632	100,0	100,0	100,0
2011	670	40.619	375.583	143,8	125,5	123,7
2021	847	46.805	423.796	181,8	144,6	139,6
2023	891	49.149	439.539	191,2	151,8	144,8

Quelle: Statistik Austria, Gebäude und Wohnungsregister

4 Wohnbevölkerung

Tabelle 4.1: Anzahl und Entwicklung der Wohnbevölkerung

Jahr	Personen			Index 2001 = 100		
	Hippach	Bezirk SZ	Tirol	Hippach	Bezirk SZ	Tirol
1961	940	48.321	462.899	67,2	64,6	68,7
1971	1.090	57.288	540.771	78,0	76,6	80,3
1981	1.197	62.589	586.663	85,6	83,6	87,1
1991	1.366	68.692	631.410	97,7	91,8	93,8
2001	1.398	74.834	673.504	100,0	100,0	100,0
2011	1.368	79.103	709.319	97,9	105,7	105,3
2021	1.447	85.136	762.652	103,5	113,8	113,2
2023	1.459	86.511	771.304	104,4	115,6	114,5

Quelle: Statistik Austria, (bis inkl. 2001) Volkszählung, (ab 2011) Registerzählung

Abbildung 4.1: Entwicklung der Wohnbevölkerung

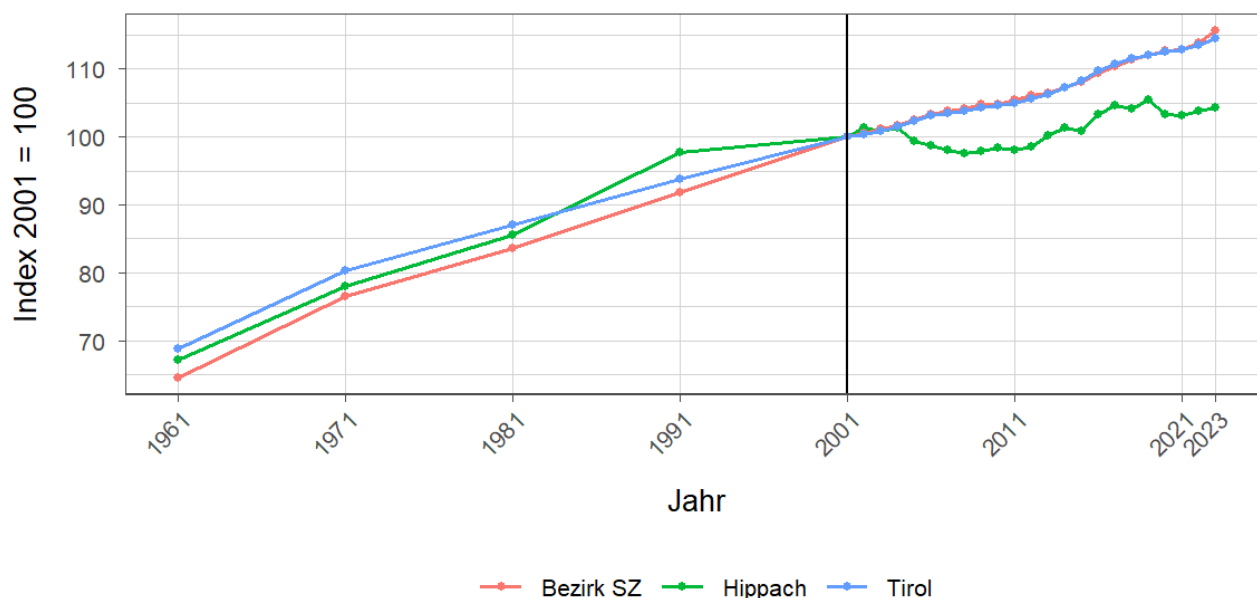


Tabelle 4.2: Altersstruktur 2023

Alter	Personen			in % der Wohnbevölkerung		
	Hippach	Bezirk SZ	Tirol	Hippach	Bezirk SZ	Tirol
unter 15	239	13.330	112.127	16,4	15,4	14,5
15 bis 64	973	57.482	512.918	66,7	66,4	66,5
65 oder älter	247	15.699	146.259	16,9	18,1	19,0

Quelle: Statistik Austria, (bis inkl. 2001) Volkszählung, (ab 2011) Bevölkerungsregister

Tabelle 4.3: Höchste abgeschlossene Ausbildung 2021

Bildung	Personen			in % der Wohnbevölkerung im Alter von 15 u. mehr Jahren		
	Hippach	Bezirk SZ	Tirol	Hippach	Bezirk SZ	Tirol
Pflichtschule	392	19.883	159.879	32,2	27,6	24,5
Lehrabschluss	488	25.888	212.344	40,1	35,9	32,6
Berufsbild. mittlere S.	216	11.528	98.123	17,7	16,0	15,1
Allg. bild. höhere S.	29	2.919	36.447	2,4	4,1	5,6
Berufsbild. höhere S.	59	4.960	48.281	4,8	6,9	7,4
Kolleg	4	358	4.370	0,3	0,5	0,7
Akademie	6	1.129	13.080	0,5	1,6	2,0
Hochschule	23	5.359	79.173	1,9	7,4	12,1

Quelle: Statistik Austria, Abgestimmte Erwerbsstatistik

Tabelle 4.4: Veränderung der Wohnbevölkerung seit 1961 - Volkszählung bzw. Registerzählung

Jahr	Insgesamt	Wanderungs- saldo	Geburten- bilanz	in % der Wohnbevölkerung 1961		
				Insgesamt	Wanderungs- saldo	Geburten- bilanz
1961/1971	150	-70	220	16,0	-7,4	23,4
1971/1981	107	-58	165	11,4	-6,2	17,6
1981/1991	169	-48	217	18,0	-5,1	23,1
1991/2001	32	-93	125	3,4	-9,9	13,3
2001/2011	-30	-127	97	-3,2	-13,5	10,3
2011/2021	79	29	50	8,4	3,1	5,3

Quelle: Statistik Austria, Volkszählung bzw. Bevölkerungsregister

Tabelle 4.5: Veränderung der Wohnbevölkerung - Bevölkerungsregister

Jahr	Insgesamt	Wanderungs- saldo	Geburten- bilanz	jährliche Veränderung in %		
				Insgesamt	Wanderungs- saldo	Geburten- bilanz
2016	18	10	8	1,2	0,7	0,6
2017	-5	-10	5	-0,3	-0,7	0,3
2018	20	9	11	1,4	0,6	0,8
2019	-29	-31	2	-2,0	-2,1	0,1
2020	-2	-11	9	-0,1	-0,8	0,6
2021	8	9	-1	0,6	0,6	-0,1
2022	9	2	7	0,6	0,1	0,5
2016/2022	19	-22	41	1,3	-1,6	2,9

Quelle: Statistik Austria, Bevölkerungsregister

Tabelle 4.6: Wanderungen

Jahr	Personen			jährliche Veränderung in %		
	Zuzüge	Wegzüge	Saldo	Zuzüge	Wegzüge	Saldo
2016	51	41	10	3,5	2,8	0,7
2017	41	51	-10	2,8	3,5	-0,7
2018	58	49	9	4,0	3,4	0,6
2019	42	73	-31	2,8	4,9	-2,1
2020	61	72	-11	4,2	5,0	-0,8
2021	43	34	9	3,0	2,4	0,6
2022	53	51	2	3,7	3,5	0,1
2016/2022	349	371	-22	24,8	26,3	-1,6

Quelle: Statistik Austria, Wanderungsstatistik

Tabelle 4.7: Geburten und Sterbefälle

Jahr	Personen			jährliche Veränderung in %		
	Geburten	Sterbefällr	Saldo	Geburten	Sterbefällr	Saldo
2016	16	8	8	1,1	0,6	0,6
2017	18	13	5	1,2	0,9	0,3
2018	21	10	11	1,4	0,7	0,8
2019	14	12	2	0,9	0,8	0,1
2020	18	9	9	1,2	0,6	0,6
2021	10	11	-1	0,7	0,8	-0,1
2022	17	10	7	1,2	0,7	0,5
2016/2022	114	73	41	8,1	5,2	2,9

Quelle: Statistik Austria, Natürliche Bevölkerungsbewegung

5 Privathaushalte

Tabelle 5.1: Anzahl und Entwicklung der Privathaushalte

Jahr	Haushalte			Index 2001 = 100		
	Hippach	Bezirk SZ	Tirol	Hippach	Bezirk SZ	Tirol
1961	174	12.274	123.705	38,6	44,4	47,5
1971	199	15.254	157.267	44,1	55,1	60,3
1981	276	19.065	188.898	61,2	68,9	72,5
1991	348	22.656	219.783	77,2	81,9	84,3
2001	451	27.672	260.660	100,0	100,0	100,0
2011	474	31.507	296.712	105,1	113,9	113,8
2021	556	35.812	334.096	123,3	129,4	128,2

Quelle: Statistik Austria, Volkszählung bzw. Registerzählung, Abgestimmte Erwerbsstatistik

Tabelle 5.2: Durchschnittliche Haushaltsgröße

Jahr	Personen pro Haushalte		
	Hippach	Bezirk SZ	Tirol
1961	5,4	3,9	3,7
1971	5,5	3,7	3,4
1981	4,3	3,3	3,1
1991	3,9	3,0	2,8
2001	3,1	2,7	2,6
2011	2,9	2,5	2,4
2021	2,6	2,4	2,2

Quelle: Statistik Austria, Volkszählung bzw. Registerzählung, Abgestimmte Erwerbsstatistik

Tabelle 5.3: Anzahl und Entwicklung der Einpersonenhaushalte

Jahr	Haushalte			in % der Privathaushalte		
	Hippach	Bezirk SZ	Tirol	Hippach	Bezirk SZ	Tirol
1961	14	1.444	16.090	8,0	11,8	13,0
1971	13	2.265	31.826	6,5	14,8	20,2
1981	27	3.678	44.728	9,8	19,3	23,7
1991	48	4.966	55.078	13,8	21,9	25,1
2001	101	7.300	77.310	22,4	26,4	29,7
2011	102	9.261	100.474	21,5	29,4	33,9
2021	152	11.565	121.247	27,3	32,3	36,3

Quelle: Quelle: Statistik Austria, Volkszählung bzw. Registerzählung, Abgestimmte Erwerbsstatistik

6 Wirtschaft und Beschäftigung

Tabelle 6.1: Erwerbstätige am Arbeitsort (gesamt)

Jahr	Personen			Index 2001 = 100		
	Hippach	Bezirk SZ	Tirol	Hippach	Bezirk SZ	Tirol
1961	402	20.828	210.522	172,5	65,2	69,6
1971	391	21.893	207.802	167,8	68,5	68,7
1981	352	26.440	243.508	151,1	82,7	80,6
1991	287	28.615	272.092	123,2	89,5	90,0
2001	233	31.966	302.291	100,0	100,0	100,0
2011	234	34.594	328.424	100,4	108,2	108,6
2021	235	39.862	373.489	100,9	124,7	123,6

Quelle: Statistik Austria, Volkszählung bzw. Registerzählung

Abbildung 6.1: Entwicklung der Erwerbstätigen am Arbeitsort

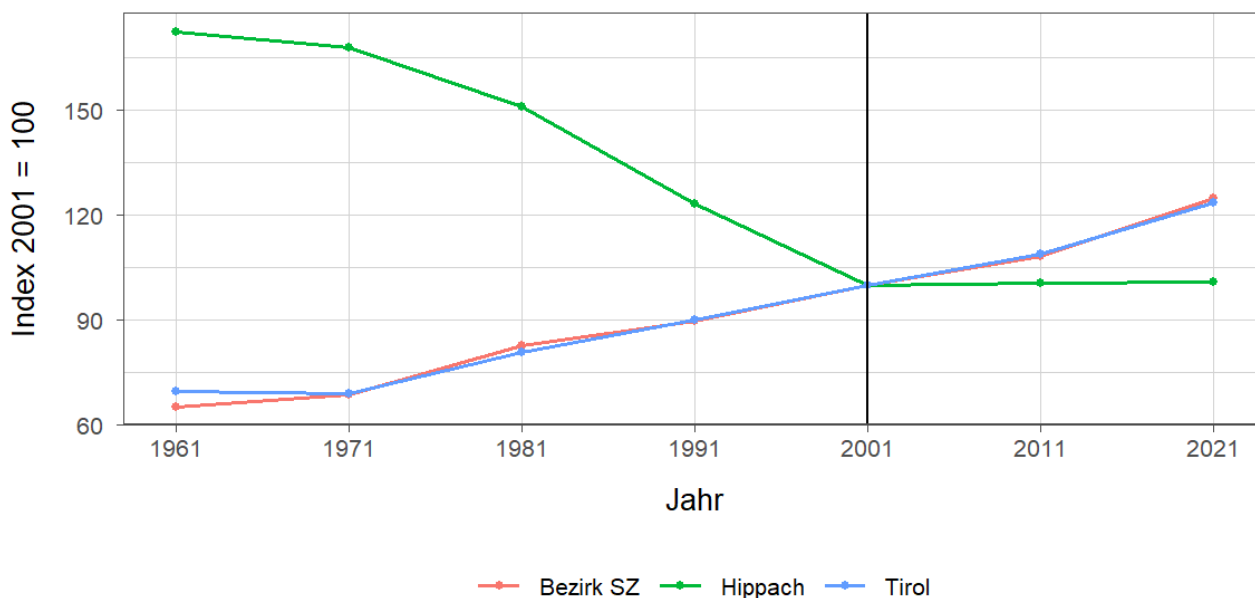


Tabelle 6.2: Erwerbstätige am Arbeitsort nach wirtschaftlicher Zugehörigkeit

Jahr	gesamt	Land- und Forstwirtschaft	Gewerbe und Industrie	darunter Bauwesen	Dienstleistungen	darunter Begerbergungs und Gaststättenwesen
1961	402	260	58	30	84	40
1971	391	151	122	85	118	75
1981	352	105	76	9	171	100
1991	287	59	54	8	174	127
2001	233	64	53	9	116	86
2011	234	69	48	21	117	48
2021	235	36	43	32	156	73

Quelle: Statistik Austria, Volkszählung bzw. Registerzählung, Abgestimmte Erwerbsstatistik

Tabelle 6.3: Erwerbstätige am Wohn- und Arbeitsort

Jahr	am Wohnort		am Arbeitsort	
	weiblich	männlich	weiblich	männlich
1961	-	-	168	234
1971	137	270	134	257
1981	157	337	134	218
1991	199	396	132	155
2001	219	398	92	141
2011	248	382	90	144
2021	313	418	99	136

Quelle: Quelle: Statistik Austria, Volkszählung bzw. Registerzählung, Abgestimmte Erwerbsstatistik

Tabelle 6.4: Berufspendler

Jahr	Gemeinde- einpendler	Gemeinde- binnenpendler	Gemeinde- auspendler	Pendler- saldo absolut	Index des Pendler- saldos ¹
1961	51	-	59	-8	98
1971	106	72	122	-16	96
1981	111	47	253	-142	71
1991	88	45	396	-308	48
2001	82	41	466	-384	38
2011	90	48	486	-396	37
2021	83	47	579	-496	32

Quelle: Quelle: Statistik Austria, Volkszählung bzw. Registerzählung, Abgestimmte Erwerbsstatistik

¹ = (Erwerbstätige am Arbeitsort / Erwerbstätige am Wohnort)*100

Ein Wert unter 100: Zahl der Auspendler aus den Gemeinden in einer Region überwiegt

Ein Wert über 100: Zahl der Einpendler in Gemeinden einer Region überwiegt

Gemeindeeinpendler, Gemeindeauspendler: Personen, deren Wohn- und Arbeitsort in verschiedenen Gemeinden liegen, also Personen, die über Gemeindegrenzen hinweg pendeln.

Erwerbstätige: Personen ab 15 Jahren, die einer bezahlten Tätigkeit von mindestens einer Wochenstunde nachgehen, Selbständige und mithelfende Familienangehörige, Präsenz- und Zivildienstler sind eingeschlossen, Personen in Karenz werden nicht berücksichtigt.

7 Land- und Forstwirtschaft

Tabelle 7.1: Anzahl und Entwicklung der Land- und Forstwirtschaftlichen Betriebe

Jahr	Betriebe			Index 1999 = 100		
	Hippach	Bezirk SZ	Tirol	Hippach	Bezirk SZ	Tirol
1960	82	2.806	25.365	100,0	121,5	139,1
1970	77	2.683	23.600	93,9	116,2	129,4
1980	77	2.447	20.913	93,9	106,0	114,7
1990	77	2.390	19.739	93,9	103,5	108,2
1999	82	2.309	18.238	100,0	100,0	100,0
2010	67	2.043	16.215	81,7	88,5	88,9
2020	64	1.860	14.215	78,0	80,6	77,9

Quelle: Statistik Austria, Land- und Forstwirtschaftliche Betriebszählung bzw. Agrarstrukturerhebung

Abbildung 7.1: Entwicklung der Anzahl an land- und forstwirtschaftlichen Betrieben

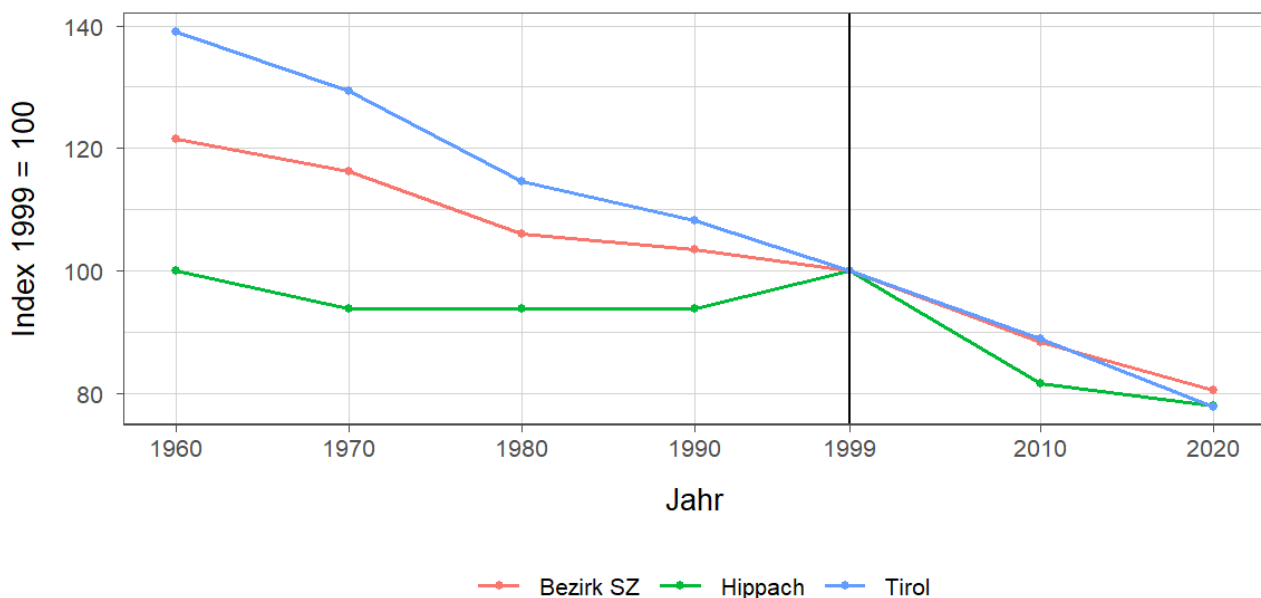


Tabelle 7.2: Betriebe nach Erwerbsart 2020

Erwerbsart	Betriebe			Anteil an allen Betrieben in %		
	Hippach	Bezirk SZ	Tirol	Hippach	Bezirk SZ	Tirol
Haupterwerb	40	868	4.749	62,5	46,7	33,4
Nebenerwerb	20	808	7.916	31,2	43,4	55,7
Pers.Gem.	-	40	322	-	2,2	2,3
jur. Person	4	144	1.228	6,2	7,7	8,6

Quelle: Statistik Austria, Agrarstrukturerhebung

Pers.Gem: Personengemeinschaften

jur. Person: Juristische Personen

Tabelle 7.3: Betriebe mit Erschwernispunkten 2020

EP-GR ¹	Betriebe			Anteil an allen Betrieben in %		
	Hippach	Bezirk SZ	Tirol	Hippach	Bezirk SZ	Tirol
EP-GR 1	6	239	2.015	9,4	12,8	14,2
EP-GR 2	5	188	2.268	7,8	10,1	16,0
EP-GR 3	4	237	2.265	6,2	12,7	15,9
EP-GR 4	38	538	2.803	59,4	28,9	19,7
keine Erschwernis	11	658	4.864	17,2	35,4	34,2

Quelle: Quelle: Statistik Austria, Agrarstrukturerhebung

¹ Zuordnung der Betriebe nach Erschwernispunkten

Bei der Agrarstrukturerhebung 2020 wurden analog zum Grünen Bericht die Betriebe nach ihren Erschwernispunkten den Erschwernispunktgruppen (EP-Gruppe 1 bis 4) zugeordnet. Die Erschwernispunkte-Gruppen (EP-Gruppen) setzen sich wie folgt zusammen:

EP-Gruppe 1: 5 bis 90 Erschwernispunkte

EP-Gruppe 2: 91 bis 180 Erschwernispunkte

EP-Gruppe 3: 181 bis 270 Erschwernispunkte

EP-Gruppe 4: über 270 (bis maximal 540) Erschwernispunkte

Die Zuordnung der Erschwernispunkte wird im Rahmen des jährlichen Mehrfachantrag-Flächen durchgeführt. Das System der Erschwernispunktgruppen (EP-Gruppen) ist nur bedingt mit den bisherigen Systemen der Einteilung bergbäuerlicher Betriebe bzw. Erschwernisbeurteilung vergleichbar. Betriebe mit weniger als 5 Erschwernispunkten werden in der in der Gruppe „Ohne Erschwernis“ ausgewiesen.

8 Tourismus

Tabelle 8.1: Nächtigungsentwicklung - Winter seit 1981

Jahr	Nächtigungen			Index 2001 = 100		
	Hippach	Bezirk SZ	Tirol	Hippach	Bezirk SZ	Tirol
1981	49.155	2.511.188	17.771.714	50,4	61,5	75,6
1991	83.995	3.581.955	21.774.674	86,1	87,7	92,6
2001	97.549	4.083.001	23.503.160	100,0	100,0	100,0
2011	146.542	4.987.087	24.830.645	150,2	122,1	105,6
2021	2.056	64.536	712.998	2,1	1,6	3,0
2023	155.970	5.100.657	25.707.235	159,9	124,9	109,4

Quelle: AdTLR, Raumordnung und Statistik, Tourismusstatistik

Abbildung 8.1: Nächtigungsentwicklung im Winter

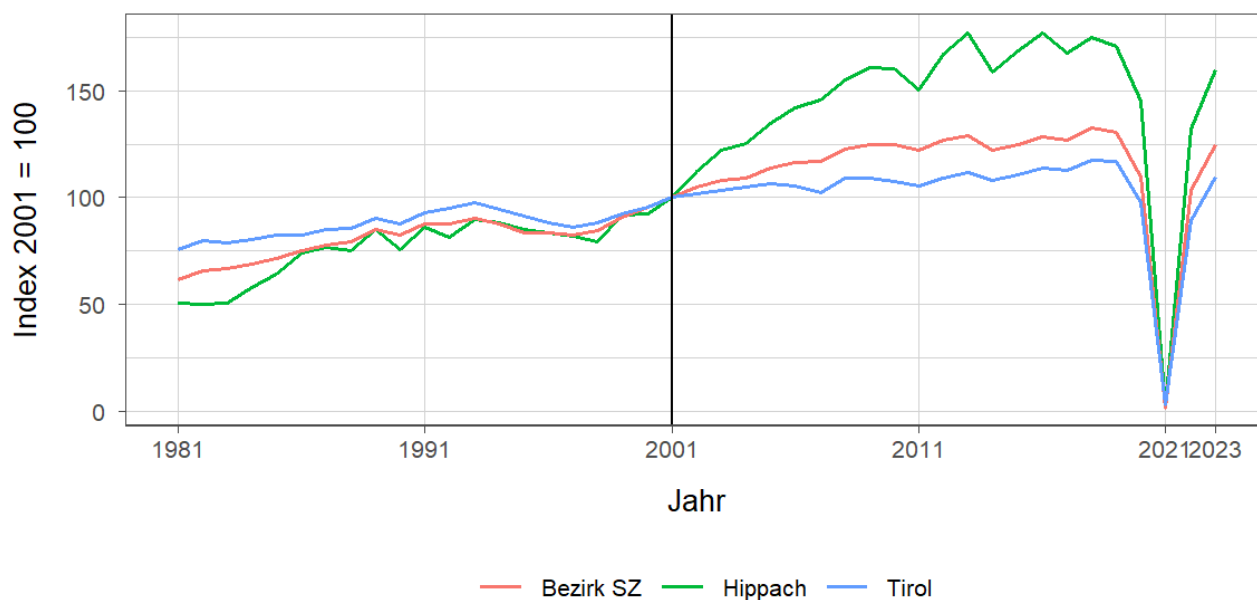


Tabelle 8.2: Nächtigungsentwicklung - Winter 2012 bis 2023

Jahr	Nächtigungen			Index 2012 = 100		
	Hippach	Bezirk SZ	Tirol	Hippach	Bezirk SZ	Tirol
2012	163.063	5.175.933	25.699.115	100,0	100,0	100,0
2013	172.962	5.267.590	26.220.929	106,1	101,8	102,0
2014	155.117	4.984.930	25.370.402	95,1	96,3	98,7
2015	164.650	5.104.987	25.960.806	101,0	98,6	101,0
2016	172.913	5.248.776	26.804.089	106,0	101,4	104,3
2017	163.810	5.190.775	26.463.873	100,5	100,3	103,0
2018	170.943	5.407.888	27.583.016	104,8	104,5	107,3
2019	166.517	5.333.331	27.485.847	102,1	103,0	107,0
2020	141.393	4.468.555	22.925.568	86,7	86,3	89,2
2021	2.056	64.536	712.998	1,3	1,2	2,8
2022	128.701	4.224.033	20.909.636	78,9	81,6	81,4
2023	155.970	5.100.657	25.707.235	95,7	98,5	100,0

Quelle: AdTLR, Raumordnung und Statistik, Tourismusstatistik

Tabelle 8.3: Nächtigungen nach Unterkunftsarten - Winter 2023

Kategorie	Nächtigungen			in %		
	Hippach	Bezirk SZ	Tirol	Hippach	Bezirk SZ	Tirol
Gewerblich	65.831	3.528.709	19.043.511	42,2	69,2	74,1
davon ***** / ****	17.526	1.854.822	8.849.552	11,2	36,4	34,4
***	24.336	704.558	3.912.344	15,6	13,8	15,2
** / *	10.172	381.088	2.302.416	6,5	7,5	9,0
Fewo gewerblich	13.797	588.241	3.979.199	8,8	11,5	15,5
Privat	7.698	170.258	814.588	4,9	3,3	3,2
Fewo privat	81.948	1.228.030	4.978.196	52,5	24,1	19,4
Campingplätze	-	98.715	412.652	-	1,9	1,6
Sonst. Unterkünfte	G	74.945	458.288	G	1,5	1,8
Gesamt	155.970	5.100.657	25.707.235	100,0	100,0	100,0

Quelle: Quelle: AdTLR, Raumordnung und Statistik, Tourismusstatistik

G = Geheim, da weniger als 3 Betriebe vorhanden

Tabelle 8.4: Nächtigungsentwicklung - Sommer seit 1981

Jahr	Nächtigungen			Index 2001 = 100		
	Hippach	Bezirk SZ	Tirol	Hippach	Bezirk SZ	Tirol
1981	121.302	4.110.079	23.095.058	156,7	130,6	135,8
1991	106.191	4.131.354	23.561.062	137,2	131,3	138,5
2001	77.419	3.146.580	17.006.337	100,0	100,0	100,0
2011	85.983	3.679.738	18.068.597	111,1	116,9	106,2
2021	100.082	4.217.802	19.865.249	129,3	134,0	116,8
2023	113.298	4.657.190	22.788.556	146,3	148,0	134,0

Quelle: AdTLR, Raumordnung und Statistik, Tourismusstatistik

Abbildung 8.2: Nächtigungsentwicklung im Sommer

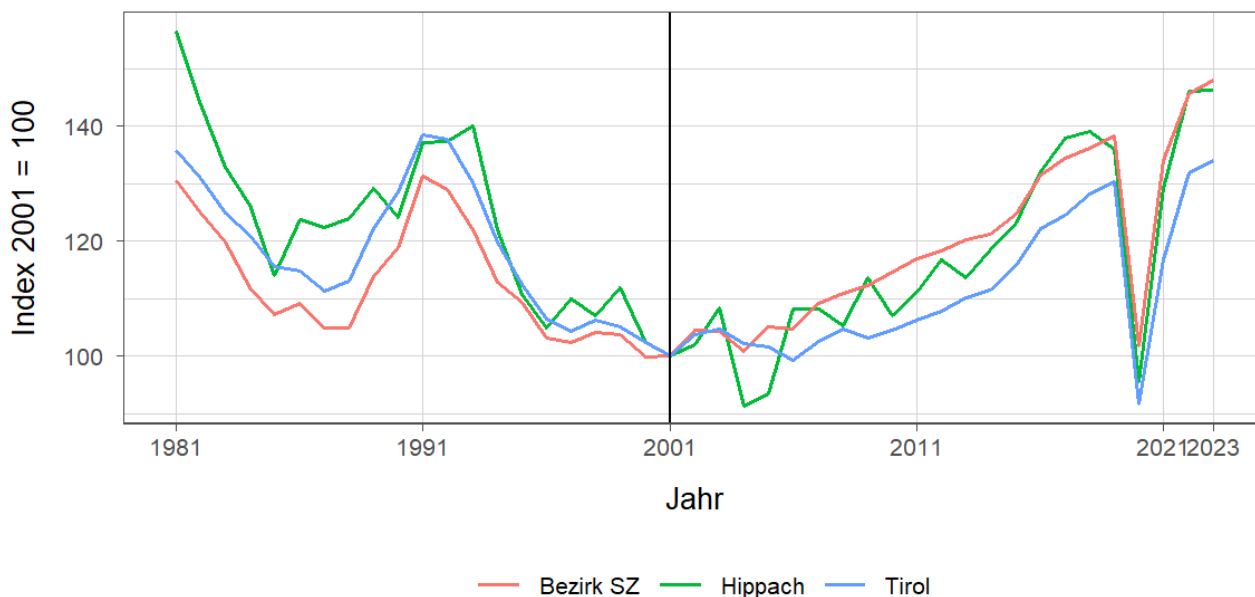


Tabelle 8.5: Nächtigungsentwicklung - Sommer 2012 bis 2023

Jahr	Nächtigungen			Index 2012 = 100		
	Hippach	Bezirk SZ	Tirol	Hippach	Bezirk SZ	Tirol
2012	90.348	3.723.487	18.325.187	100,0	100,0	100,0
2013	87.986	3.784.206	18.727.354	97,4	101,6	102,2
2014	91.727	3.813.139	18.959.548	101,5	102,4	103,5
2015	95.347	3.923.839	19.676.251	105,5	105,4	107,4
2016	102.295	4.140.407	20.796.138	113,2	111,2	113,5
2017	106.776	4.230.429	21.193.135	118,2	113,6	115,7
2018	107.649	4.287.921	21.806.765	119,1	115,2	119,0
2019	105.332	4.353.529	22.163.110	116,6	116,9	120,9
2020	73.923	3.205.751	15.580.308	81,8	86,1	85,0
2021	100.082	4.217.802	19.865.249	110,8	113,3	108,4
2022	113.079	4.583.242	22.448.264	125,2	123,1	122,5
2023	113.298	4.657.190	22.788.556	125,4	125,1	124,4

Quelle: AdTLR, Raumordnung und Statistik, Tourismusstatistik

Tabelle 8.6: Nächtigungen nach Unterkunftsarten - Sommer 2023

Kategorie	Nächtigungen			in %		
	Hippach	Bezirk SZ	Tirol	Hippach	Bezirk SZ	Tirol
Gewerblich	51.540	3.168.046	15.781.623	45,5	68,0	69,3
davon **** / ****	15.805	1.838.582	7.888.227	13,9	39,5	34,6
***	9.728	605.501	3.470.892	8,6	13,0	15,2
** / *	19.259	284.442	1.743.642	17,0	6,1	7,7
Fewo gewerblich	6.748	439.521	2.678.862	6,0	9,4	11,8
Privat	3.931	111.327	633.879	3,5	2,4	2,8
Fewo privat	54.257	799.192	3.615.238	47,9	17,2	15,9
Campingplätze	-	471.230	1.898.422	-	10,1	8,3
Sonst. Unterkünfte	G	107.395	859.394	G	2,3	3,8
Gesamt	113.298	4.657.190	22.788.556	100,0	100,0	100,0

Quelle: Quelle: AdTLR, Raumordnung und Statistik, Tourismusstatistik
 G = Geheim, da weniger als 3 Betriebe vorhanden

Abbildung 8.3: Nächtigungsentwicklung im Vergleich Winter zu Sommer

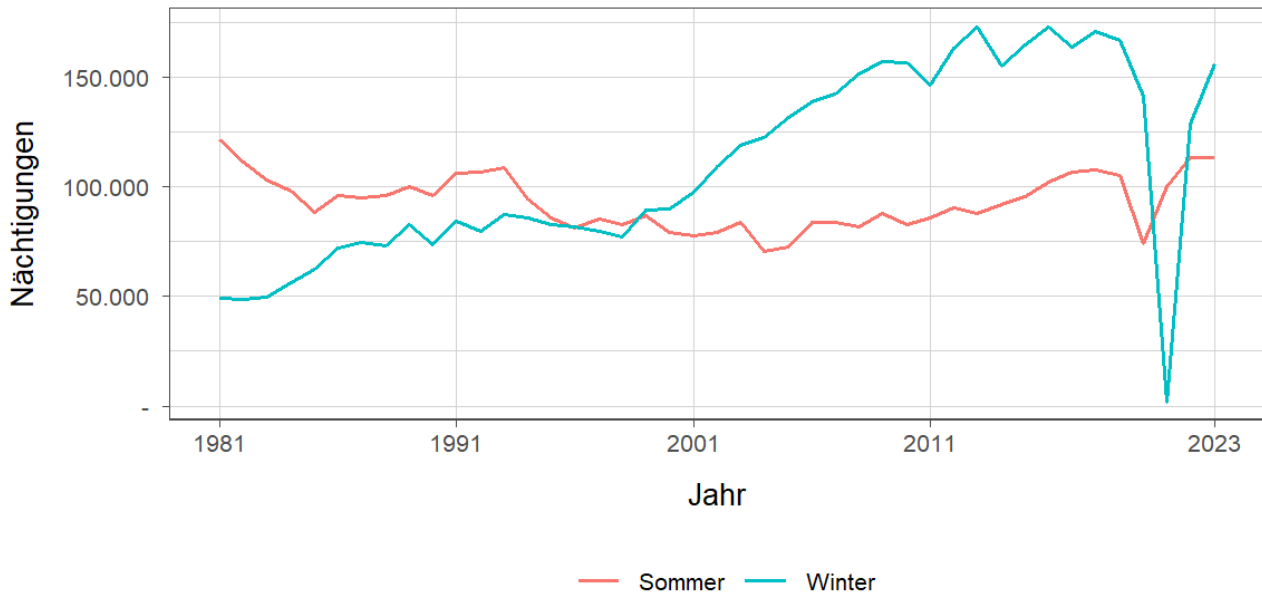


Tabelle 8.7: Betten - Winter 2023

Kategorie	Betten Winter			in %		
	Hippach	Bezirk SZ	Tirol	Hippach	Bezirk SZ	Tirol
Gewerblich	740	38.331	224.822	32,8	60,7	65,8
davon **** / ****	172	18.048	90.088	7,6	28,6	26,4
***	172	7.543	47.047	7,6	11,9	13,8
** / *	195	4.660	33.308	8,6	7,4	9,8
Fewo gewerblich	201	8.080	54.379	8,9	12,8	15,9
Privat	176	3.858	19.168	7,8	6,1	5,6
Fewo privat	1.299	19.549	84.979	57,5	31,0	24,9
Sonst. Unterkünfte	44	1.394	12.495	1,9	2,2	3,7
Gesamt	2.259	63.132	341.464	100,0	100,0	100,0

Quelle: Quelle: AdTLR, Raumordnung und Statistik, Tourismusstatistik
 G = Geheim, da weniger als 3 Betriebe vorhanden

Tabelle 8.8: Betten - Sommer 2023

Kategorie	Betten Sommer			in %		
	Hippach	Bezirk SZ	Tirol	Hippach	Bezirk SZ	Tirol
Gewerblich	703	38.226	217.717	32,2	60,5	64,6
davon ***** / ****	172	18.113	86.552	7,9	28,7	25,7
***	177	7.555	46.198	8,1	12,0	13,7
** / *	177	4.532	32.060	8,1	7,2	9,5
Fewo gewerblich	177	8.026	52.907	8,1	12,7	15,7
Privat	178	3.757	18.506	8,1	5,9	5,5
Fewo privat	1.260	18.907	82.554	57,7	29,9	24,5
Sonst. Unterkünfte	44	2.264	18.363	2,0	3,6	5,4
Gesamt	2.185	63.154	337.140	100,0	100,0	100,0

Quelle: Quelle: AdTLR, Raumordnung und Statistik, Tourismusstatistik

G = Geheim, da weniger als 3 Betriebe vorhanden

Tabelle 8.9: Auslastung 2023

Kategorie	Auslastung in % ¹					
	Hippach		Bezirk SZ		Tirol	
	Winter	Sommer	Winter	Sommer	Winter	Sommer
Gewerblich	49,1	39,8	50,9	45,0	46,8	39,4
davon ***** / ****	56,3	49,9	56,8	55,2	54,3	49,5
***	78,2	29,9	51,6	43,6	45,9	40,8
** / *	28,8	59,1	45,2	34,1	38,2	29,6
Fewo gewerblich	37,9	20,7	40,2	29,8	40,4	27,5
Privat	24,2	12,0	24,4	16,1	23,5	18,6
Fewo privat	34,9	23,4	34,7	23,0	32,4	23,8
Sonst. Unterkünfte	G	G	29,7	25,8	20,3	25,4
Gesamt	38,1	28,2	43,8	36,0	40,9	33,7

Quelle: Quelle: AdTLR, Raumordnung und Statistik, Tourismusstatistik

¹ Winter: 100 Prozent entsprechen 181 (bzw. 182 im Schaltjahr) Vollbelegungstagen

Sommer: 100 Prozent entsprechen 184 Vollbelegungstagen

Aus Datenverfügbarkeitsgründen wurde die Auslastung mit der Bettenzahl des Vorjahres berechnet

G = Geheim, da weniger als 3 Betriebe vorhanden

9 Grundversorgung der Tiroler Bevölkerung

Tabelle 9.1: Einrichtungen zur Grundversorgung der Tiroler Bevölkerung 2023

Einrichtungen	Hippach	Bezirk SZ	Tirol
Nahversorger	1	90	690
Verkaufsfläche der Nahversorger (in m ²)	34	50.108	356.831
Verkaufsfläche (in m ² /Einwohner)	0	1	0
Metzger	1	24	149
Baecker	-	37	374
Polizeiinspektion	-	9	78
Praktischer_Arzt	-	73	674
Zahnheilkunde	-	36	427
Apotheke	-	15	131
Hausapotheke	-	5	55
Altersheim	-	12	93
Postamt	-	6	37
Postpartner	-	12	114
Bankfiliale	-	53	409
Tankstelle	-	29	304
Kinderkrippe	-	35	310
Kindergarten	-	62	484
Hort	-	19	114
Volksschule	1	43	351
Mittelschule	-	14	106
Sonderschule	-	3	20
Poly	-	5	28
AHS	-	3	27

Quelle: Quelle: AdTLR, Raumordnung und Statistik, Tourismusstatistik, Erhebung zur Grundversorgung der Tiroler Bevölkerung

10 Gemeindefinanzen

Tabelle 10.1: Eigene Steuern ¹

Jahr	Steuern in Tsd. Euro			Index 2013 = 100		
	Hippach	Bezirk SZ	Tirol	Hippach	Bezirk SZ	Tirol
2013	243	38.409	352.594	100,0	100,0	100,0
2014	261	36.255	332.524	107,1	94,4	94,3
2015	310	37.719	345.545	127,5	98,2	98,0
2016	233	38.922	360.435	95,7	101,3	102,2
2017	293	40.752	373.058	120,3	106,1	105,8
2018	315	43.157	388.551	129,7	112,4	110,2
2019	282	45.295	405.946	115,8	117,9	115,1
2020	275	44.191	400.991	113,2	115,1	113,7
2021	248	43.688	400.778	102,0	113,7	113,7
2022	301	50.698	446.231	123,7	132,0	126,6

Quelle: AdTLR, Abt. Gemeinden, Die Finanzlage der Gemeinden Tirols

Tabelle 10.2: Eigene Steuern pro Einwohner

Jahr	Pro Einwohner in Euro			Index 2013 = 100		
	Hippach	Bezirk SZ	Tirol	Hippach	Bezirk SZ	Tirol
2013	172	478	488	100,0	100,0	100,0
2014	185	448	456	107,7	93,7	93,4
2015	215	461	467	125,0	96,4	95,7
2016	159	471	483	92,7	98,4	98,9
2017	201	489	497	117,1	102,2	101,7
2018	214	515	515	124,5	107,6	105,4
2019	195	537	536	113,5	112,3	109,7
2020	191	523	528	111,1	109,4	108,0
2021	171	513	525	99,4	107,2	107,4
2022	206	586	579	120,1	122,5	118,5

Quelle: AdTLR, Abt. Gemeinden, Die Finanzlage der Gemeinden Tirols

¹ Ausschließliche Gemeindeabgaben i. S. des Finanzausgleichsgesetzes (Grundsteuer A und B, Kommunalsteuer, Sonstige Steuern)

Abbildung 10.1: Entwicklung der Eigenen Steuern

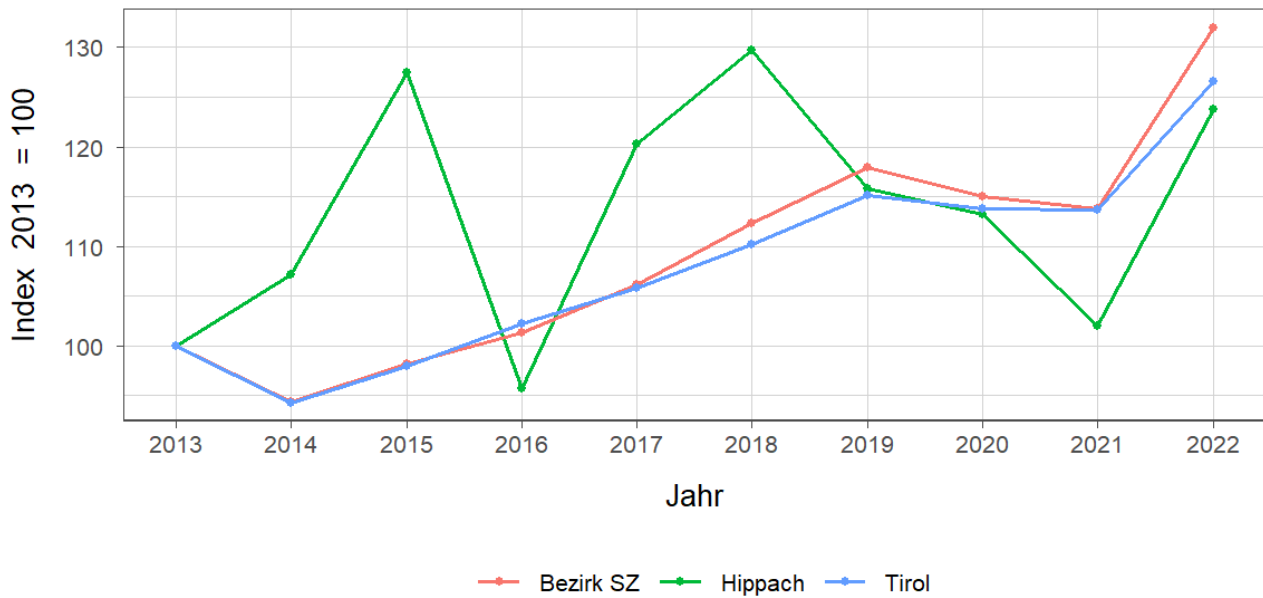


Tabelle 10.3: Abgabenertragsanteile ¹

Jahr	Abgabenertragsanteile in Tsd. Euro			Index 2013 = 100		
	Hippach	Bezirk SZ	Tirol	Hippach	Bezirk SZ	Tirol
2013	1.079	61.805	613.323	100,0	100,0	100,0
2014	1.330	72.957	696.908	123,3	118,0	113,6
2015	1.403	76.576	733.155	130,0	123,9	119,5
2016	1.418	78.124	751.116	131,4	126,4	122,5
2017	1.447	78.972	756.870	134,1	127,8	123,4
2018	1.523	82.895	792.641	141,1	134,1	129,2
2019	1.625	89.370	851.034	150,6	144,6	138,8
2020	1.490	81.968	777.780	138,0	132,6	126,8
2021	1.695	95.608	907.213	157,1	154,7	147,9
2022	1.856	107.423	1.031.610	172,0	173,8	168,2

Quelle: AdTLR, Abt. Gemeinden, Die Finanzlage der Gemeinden Tirols

Tabelle 10.4: Abgabenertragsanteile pro Einwohner

Jahr	Pro Einwohner in Euro			Index 2013 = 100		
	Hippach	Bezirk SZ	Tirol	Hippach	Bezirk SZ	Tirol
2013	762	770	849	100,0	100,0	100,0
2014	944	902	956	123,9	117,2	112,6
2015	971	936	992	127,5	121,6	116,8
2016	970	945	1.007	127,2	122,8	118,5
2017	995	948	1.008	130,5	123,1	118,6
2018	1.032	988	1.050	135,5	128,4	123,6
2019	1.125	1.060	1.123	147,7	137,7	132,2
2020	1.032	971	1.023	135,4	126,1	120,5
2021	1.168	1.122	1.187	153,2	145,8	139,8
2022	1.272	1.242	1.337	166,9	161,3	157,5

Quelle: AdTLR, Abt. Gemeinden, Die Finanzlage der Gemeinden Tirols

¹ Anteile der Gemeinden an den gemeinschaftlichen Bundesabgaben lt. Finanzausgleichsgesetzes

Abbildung 10.2: Entwicklung der Abgabenertragsanteile

