

Regionsprofil Statistik 2023

Hochfilzen

Gemeinde 70405



Übergeordneter Planungsverband der Gemeinde

Planungsverband	Einwohner
Pillerseetal	10.741

Impressum

Titel	Regionsprofil Statistik 2023 - Hochfilzen - Gemeinde 70405
Ausgabe	1. Ausgabe
Datum	16. Februar 2024
Herausgeber	Amt der Tiroler Landesregierung Abteilung Raumordnung und Statistik Landesstatistik Tirol
Bearbeitung	MMag. Mario Stadler
Redaktion	Mag. Manfred Kaiser
Adresse	Landhaus 2 Heiliggeiststraße 7-9 6020 Innsbruck
Telefon	0043-512-508-3632
Email	raumordnung.statistik@tirol.gv.at
Website	https://www.tirol.gv.at/statistik



Anmerkungen

Nachdruck - auch auszugsweise - ist nur mit Quellenangabe gestattet.

Wenn bei Begriffen, die sich auf Personengruppen beziehen, nur die männliche Form gewählt wurde, so ist dies nicht geschlechtsspezifisch gemeint, sondern geschah ausschließlich aus Gründen der besseren Lesbarkeit.

Inhaltsverzeichnis

Tabellenverzeichnis	iv
Abbildungsverzeichnis	v
1 Flächen	1
2 Naturschutzgebiete	2
3 Bauentwicklung	3
4 Wohnbevölkerung	5
5 Privathaushalte	8
6 Wirtschaft und Beschäftigung	9
7 Land- und Forstwirtschaft	11
8 Tourismus	13
9 Grundversorgung der Tiroler Bevölkerung	18
10 Gemeindefinanzen	19

Tabellenverzeichnis

1.1 Flächennutzung 2023	1
1.2 Widmungsbestand 2022	1
2.1 Naturschutz 2023	2
3.1 Anzahl der Gebäude 2023	3
3.2 Überwiegende Gebäudenutzung 2023	3
3.3 Anzahl der Wohnungen 2023	4
4.1 Anzahl und Entwicklung der Wohnbevölkerung	5
4.2 Altersstruktur 2023	5
4.3 Höchste abgeschlossene Ausbildung 2021	6
4.4 Veränderung der Wohnbevölkerung seit 1961 - Volkszählung bzw. Registerzählung	6
4.5 Veränderung der Wohnbevölkerung - Bevölkerungsregister	6
4.6 Wanderungen	7
4.7 Geburten und Sterbefälle	7
5.1 Anzahl und Entwicklung der Privathaushalte	8
5.2 Durchschnittliche Haushaltsgröße	8
5.3 Anzahl und Entwicklung der Einpersonenhaushalte	8
6.1 Erwerbstätige am Arbeitsort (gesamt)	9
6.2 Erwerbstätige am Arbeitsort nach wirtschaftlicher Zugehörigkeit	9
6.3 Erwerbstätige am Wohn- und Arbeitsort	10
6.4 Berufspendler	10
7.1 Anzahl und Entwicklung der Land- und Forstwirtschaftlichen Betriebe	11
7.2 Betriebe nach Erwerbsart 2020	11
7.3 Betriebe mit Erschwernispunkten 2020	12
8.1 Nächtigungsentwicklung - Winter seit 1981	13
8.2 Nächtigungsentwicklung - Winter 2012 bis 2023	13
8.3 Nächtigungen nach Unterkunftsarten - Winter 2023	14
8.4 Nächtigungsentwicklung - Sommer seit 1981	14
8.5 Nächtigungsentwicklung - Sommer 2012 bis 2023	15
8.6 Nächtigungen nach Unterkunftsarten - Sommer 2023	15
8.7 Betten - Winter 2023	16
8.8 Betten - Sommer 2023	17
8.9 Auslastung 2023	17
9.1 Einrichtungen zur Grundversorgung der Tiroler Bevölkerung 2023	18
10.1 Eigene Steuern ¹	19
10.2 Eigene Steuern pro Einwohner	19
10.3 Abgabenertragsanteile ¹	20
10.4 Abgabenertragsanteile pro Einwohner	20

Abbildungsverzeichnis

3.1 Entwicklung der Anzahl an Gebäuden	3
4.1 Entwicklung der Wohnbevölkerung	5
6.1 Entwicklung der Erwerbstätigen am Arbeitsort	9
7.1 Entwicklung der Anzahl an land- und forstwirtschaftlichen Betrieben	11
8.1 Nächtigungsentwicklung im Winter	13
8.2 Nächtigungsentwicklung im Sommer	15
8.3 Nächtigungsentwicklung im Vergleich Winter zu Sommer	16
10.1 Entwicklung der Eigenen Steuern	20
10.2 Entwicklung der Abgabenertragsanteile	21

1 Flächen

Tabelle 1.1: Flächennutzung 2023

Flächenart in km ²	Hochfilzen	Bezirk KI	Tirol
Fläche	32,7	1.163,3	12.648,4
Dauersiedlungsraum	6,9	256,6	1.573,0
Anteil am Dauersiedlungsraum	21,2	22,1	12,4

Quelle: Bundesamt für Eich- und Vermessungswesen

Tabelle 1.2: Widmungsbestand 2022

Widmungskategorie	Fläche in ha	m ² / Einwohner			Anteil am DSR in %		
		Hochfilzen	Bezirk KI	Tirol	Hochfilzen	Bezirk KI	Tirol
Bauland und Sonderflächen ¹	173,5	1.339,0	371,1	293,1	25,1	9,5	14,4
Wohngebiete	25,9						
Mischgebiete	5,0						
Gewerbe- und Industriegebiete	23,6						
Baulandähnliche Sonderflächen	119,1						
Landwirtschaftliche Sonderflächen	7,6						

Quelle: AdTLR, Abt. Raumordnung und Statistik

¹ ausgenommen freilandähnliche Sonderflächen und landwirtschaftliche Sonderflächen

DSR = Dauersiedlungsraum

2 Naturschutzgebiete

Tabelle 2.1: Naturschutz 2023

Schutzgebiete	Fläche in ha	Anteil an Gesamtfläche in %	Anteil der Schutzgebiete an der Gesamtfläche in %	
			Hochfilzen	Bezirk KI Tirol
Nationalpark Kernzonen	-	-	-	2,7
Nationalpark Außenzonen	-	-	-	2,1
Naturschutzgebiete	-	-	1,9	5,9
Landschaftsschutzgebiete	-	-	9,5	5,3
Geschützte Landschaftsteile	-	-	0,0	0,1
Ruhegebiete	-	-	-	10,8
Sonderschutzgebiete	-	-	-	0,0
Schutzgebiete insgesamt	-	-	11,4	26,9

Quelle: AdTLR, Abt. Umweltschutz

3 Bauentwicklung

Tabelle 3.1: Anzahl der Gebäude 2023

Jahr	Gebäude			Index 2001 = 100		
	Hochfilzen	Bezirk KI	Tirol	Hochfilzen	Bezirk KI	Tirol
1971	189	10.264	91.331	53,7	52,0	56,6
1981	234	13.903	116.875	66,5	70,4	72,5
1991	297	16.874	138.537	84,4	85,5	85,9
2001	352	19.742	161.261	100,0	100,0	100,0
2011	369	21.755	177.745	104,8	110,2	110,2
2021	433	23.606	193.876	123,0	119,6	120,2
2023	450	26.362	213.503	127,8	133,5	132,4

Quelle: Statistik Austria, Gebäude und Wohnungsregister

Abbildung 3.1: Entwicklung der Anzahl an Gebäuden

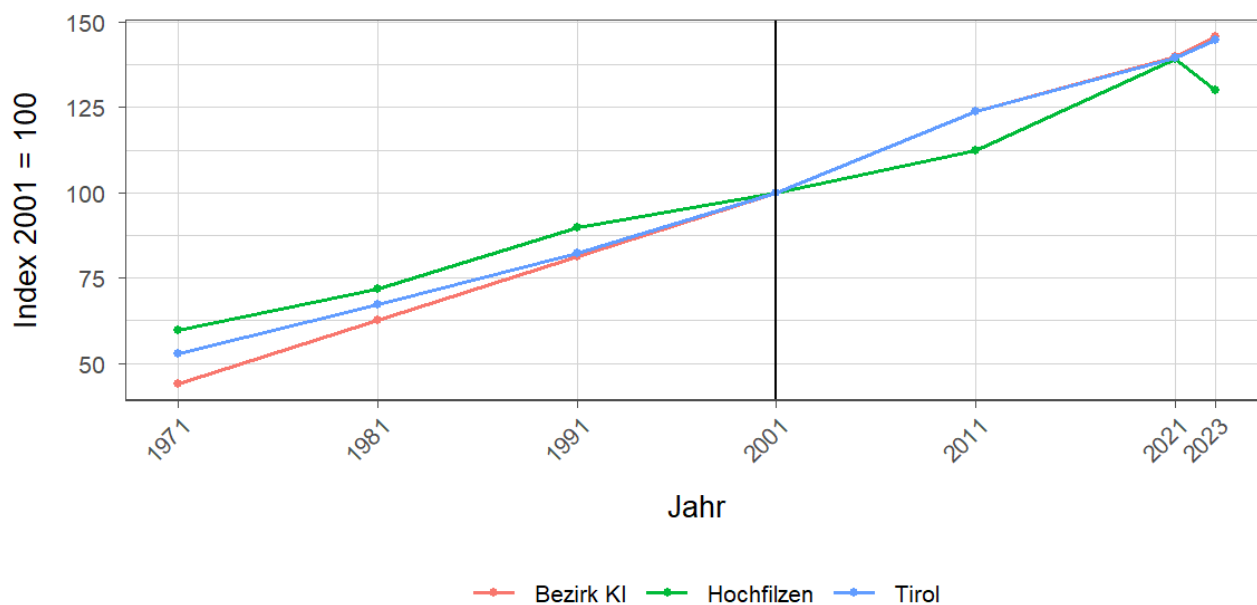


Tabelle 3.2: Überwiegende Gebäudenutzung 2023

Gebäudenutzung	Anzahl	Anzahl an allen Gebäuden in %		
	Hochfilzen	Bezirk KI	Tirol	
Gebäude mit einer Wohnung	230	51,1	45,0	45,2
Gebäude mit zwei oder mehr Wohnungen	125	27,8	34,2	34,7
Wohngebäude von Gemeinschaften	1	0,2	0,2	0,3
Hotels und ähnliche Gebäude	14	3,1	4,2	4,1
Andere Gebäude ¹	80	17,8	16,4	15,7

Quelle: Statistik Austria, Gebäude und Wohnungsregister

¹ umfasst Bürogebäude, Gebäude des Groß- oder Einzelhandels, Gebäude des Verkehrs- oder Nachrichtenwesens, Werkstätten, Industrie- oder Lagerhallen, Gebäude für Kultur- und Freizeitzwecke sowie des Bildungs- und Gesundheitswesens, Gebäude mit sonstiger Nutzung.

Tabelle 3.3: Anzahl der Wohnungen 2023

Jahr	Wohnungen			Index 2001 = 100		
	Hochfilzen	Bezirk KI	Tirol	Hochfilzen	Bezirk KI	Tirol
1971	291	14.260	160.196	59,6	44,1	52,8
1981	351	20.228	203.762	71,9	62,5	67,1
1991	438	26.346	249.774	89,8	81,4	82,3
2001	488	32.367	303.632	100,0	100,0	100,0
2011	549	40.097	375.583	112,5	123,9	123,7
2021	679	45.247	423.796	139,1	139,8	139,6
2023	635	47.132	439.539	130,1	145,6	144,8

Quelle: Statistik Austria, Gebäude und Wohnungsregister

4 Wohnbevölkerung

Tabelle 4.1: Anzahl und Entwicklung der Wohnbevölkerung

Jahr	Personen			Index 2001 = 100		
	Hochfilzen	Bezirk KI	Tirol	Hochfilzen	Bezirk KI	Tirol
1961	956	39.795	462.899	86,2	67,2	68,7
1971	1.085	46.340	540.771	97,8	78,3	80,3
1981	1.059	49.747	586.663	95,5	84,0	87,1
1991	1.111	54.127	631.410	100,2	91,4	93,8
2001	1.109	59.191	673.504	100,0	100,0	100,0
2011	1.130	61.705	709.319	101,9	104,2	105,3
2021	1.274	64.812	762.652	114,9	109,5	113,2
2023	1.296	65.770	771.304	116,9	111,1	114,5

Quelle: Statistik Austria, (bis inkl. 2001) Volkszählung, (ab 2011) Registerzählung

Abbildung 4.1: Entwicklung der Wohnbevölkerung

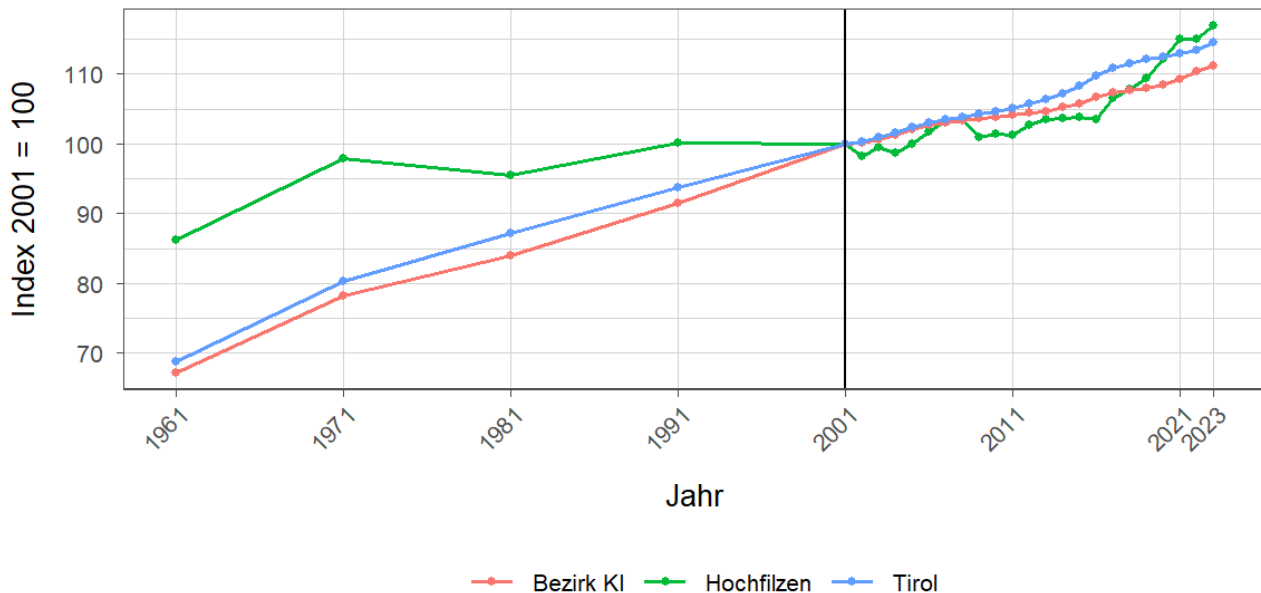


Tabelle 4.2: Altersstruktur 2023

Alter	Personen			in % der Wohnbevölkerung		
	Hochfilzen	Bezirk KI	Tirol	Hochfilzen	Bezirk KI	Tirol
unter 15	199	8.758	112.127	15,4	13,3	14,5
15 bis 64	834	42.565	512.918	64,4	64,7	66,5
65 oder älter	263	14.447	146.259	20,3	22,0	19,0

Quelle: Statistik Austria, (bis inkl. 2001) Volkszählung, (ab 2011) Bevölkerungsregister

Tabelle 4.3: Höchste abgeschlossene Ausbildung 2021

Bildung	Personen			in % der Wohnbevölkerung im Alter von 15 u. mehr Jahren		
	Hochfilzen	Bezirk KI	Tirol	Hochfilzen	Bezirk KI	Tirol
Pflichtschule	273	12.848	159.879	25,2	22,9	24,5
Lehrabschluss	460	21.678	212.344	42,5	38,6	32,6
Berufsbild. mittlere S.	166	9.486	98.123	15,3	16,9	15,1
Allg. bild. höhere S.	36	2.422	36.447	3,3	4,3	5,6
Berufsbild. höhere S.	72	4.058	48.281	6,6	7,2	7,4
Kolleg	3	250	4.370	0,3	0,4	0,7
Akademie	15	909	13.080	1,4	1,6	2,0
Hochschule	58	4.571	79.173	5,4	8,1	12,1

Quelle: Statistik Austria, Abgestimmte Erwerbsstatistik

Tabelle 4.4: Veränderung der Wohnbevölkerung seit 1961 - Volkszählung bzw. Registerzählung

Jahr	Insgesamt	Wanderungs- saldo	Geburten- bilanz	in % der Wohnbevölkerung 1961		
				Insgesamt	Wanderungs- saldo	Geburten- bilanz
1961/1971	129	-47	189	13,5	-4,9	19,8
1971/1981	-39	-107	68	-4,1	-11,2	7,1
1981/1991	52	-40	92	5,4	-4,2	9,6
1991/2001	-2	-59	57	-0,2	-6,2	6,0
2001/2011	21	-9	30	2,2	-0,9	3,1
2011/2021	144	126	18	15,1	13,2	1,9

Quelle: Statistik Austria, Volkszählung bzw. Bevölkerungsregister

Tabelle 4.5: Veränderung der Wohnbevölkerung - Bevölkerungsregister

Jahr	Insgesamt	Wanderungs- saldo	Geburten- bilanz	jährliche Veränderung in %		
				Insgesamt	Wanderungs- saldo	Geburten- bilanz
2016	33	33	-	2,9	2,9	-
2017	14	10	4	1,2	0,8	0,3
2018	20	14	6	1,7	1,2	0,5
2019	28	26	2	2,3	2,1	0,2
2020	33	32	1	2,7	2,6	0,1
2021	1	-5	6	0,1	-0,4	0,5
2022	20	10	10	1,6	0,8	0,8
2016/2022	149	120	29	12,9	10,4	2,5

Quelle: Statistik Austria, Bevölkerungsregister

Tabelle 4.6: Wanderungen

Jahr	Personen			jährliche Veränderung in %		
	Zuzüge	Wegzüge	Saldo	Zuzüge	Wegzüge	Saldo
2016	81	48	33	7,1	4,2	2,9
2017	66	56	10	5,6	4,7	0,8
2018	67	53	14	5,6	4,4	1,2
2019	85	59	26	7,0	4,9	2,1
2020	85	53	32	6,8	4,3	2,6
2021	61	66	-5	4,8	5,2	-0,4
2022	74	64	10	5,8	5,0	0,8
2016/2022	519	399	120	45,1	34,6	10,4

Quelle: Statistik Austria, Wanderungsstatistik

Tabelle 4.7: Geburten und Sterbefälle

Jahr	Personen			jährliche Veränderung in %		
	Geburten	Sterbefällr	Saldo	Geburten	Sterbefällr	Saldo
2016	8	8	-	0,7	0,7	-
2017	15	11	4	1,3	0,9	0,3
2018	12	6	6	1,0	0,5	0,5
2019	12	10	2	1,0	0,8	0,2
2020	10	9	1	0,8	0,7	0,1
2021	13	7	6	1,0	0,5	0,5
2022	13	3	10	1,0	0,2	0,8
2016/2022	83	54	29	7,2	4,7	2,5

Quelle: Statistik Austria, Natürliche Bevölkerungsbewegung

5 Privathaushalte

Tabelle 5.1: Anzahl und Entwicklung der Privathaushalte

Jahr	Haushalte			Index 2001 = 100		
	Hochfilzen	Bezirk KI	Tirol	Hochfilzen	Bezirk KI	Tirol
1961	228	10.192	123.705	55,2	43,4	47,5
1971	284	12.416	157.267	68,8	52,9	60,3
1981	308	15.318	188.898	74,6	65,2	72,5
1991	369	18.954	219.783	89,3	80,7	84,3
2001	413	23.478	260.660	100,0	100,0	100,0
2011	436	26.305	296.712	105,6	112,0	113,8
2021	536	29.270	334.096	129,8	124,7	128,2

Quelle: Statistik Austria, Volkszählung bzw. Registerzählung, Abgestimmte Erwerbsstatistik

Tabelle 5.2: Durchschnittliche Haushaltsgröße

Jahr	Personen pro Haushalte		
	Hochfilzen	Bezirk KI	Tirol
1961	4,2	3,9	3,7
1971	3,8	3,7	3,4
1981	3,4	3,2	3,1
1991	3,0	2,8	2,8
2001	2,7	2,5	2,6
2011	2,6	2,3	2,4
2021	2,4	2,2	2,2

Quelle: Statistik Austria, Volkszählung bzw. Registerzählung, Abgestimmte Erwerbsstatistik

Tabelle 5.3: Anzahl und Entwicklung der Einpersonenhaushalte

Jahr	Haushalte			in % der Privathaushalte		
	Hochfilzen	Bezirk KI	Tirol	Hochfilzen	Bezirk KI	Tirol
1961	8	1.225	16.090	3,5	12,0	13,0
1971	31	1.854	31.826	10,9	14,9	20,2
1981	43	2.988	44.728	14,0	19,5	23,7
1991	72	4.581	55.078	19,5	24,2	25,1
2001	94	7.169	77.310	22,8	30,5	29,7
2011	109	9.003	100.474	25,0	34,2	33,9
2021	154	11.143	121.247	28,7	38,1	36,3

Quelle: Quelle: Statistik Austria, Volkszählung bzw. Registerzählung, Abgestimmte Erwerbsstatistik

6 Wirtschaft und Beschäftigung

Tabelle 6.1: Erwerbstätige am Arbeitsort (gesamt)

Jahr	Personen			Index 2001 = 100		
	Hochfilzen	Bezirk KI	Tirol	Hochfilzen	Bezirk KI	Tirol
1961	767	17.934	210.522	138,7	69,0	69,6
1971	540	17.243	207.802	97,6	66,4	68,7
1981	493	20.424	243.508	89,2	78,6	80,6
1991	595	22.977	272.092	107,6	88,4	90,0
2001	553	25.981	302.291	100,0	100,0	100,0
2011	550	27.463	328.424	99,5	105,7	108,6
2021	603	29.897	373.489	109,0	115,1	123,6

Quelle: Statistik Austria, Volkszählung bzw. Registerzählung

Abbildung 6.1: Entwicklung der Erwerbstätigen am Arbeitsort

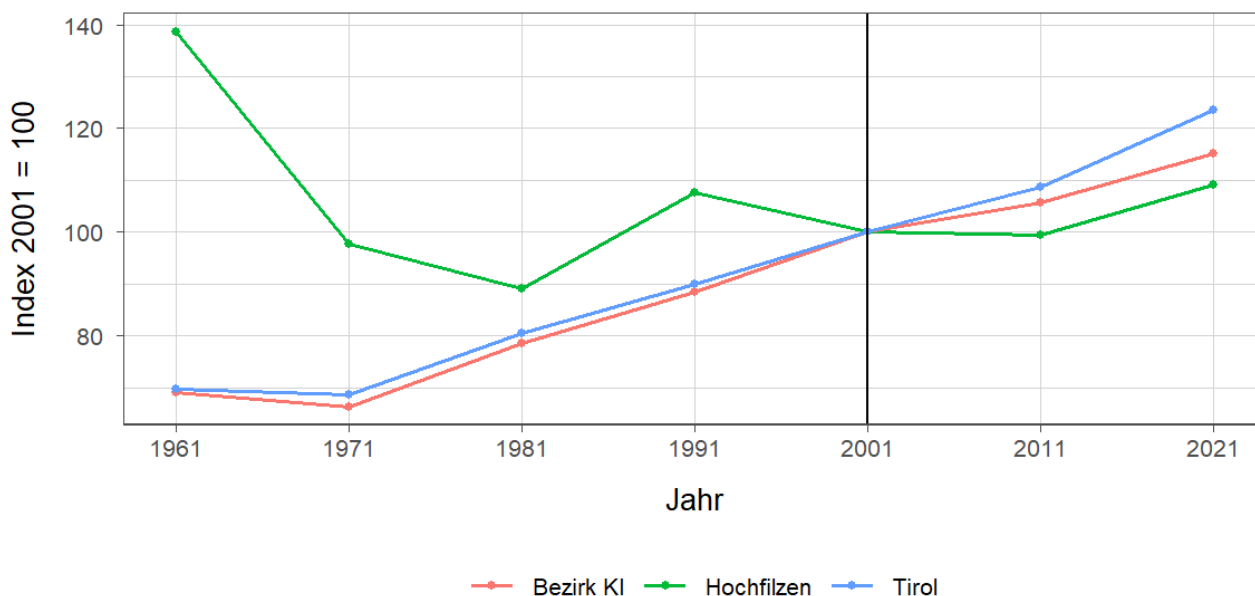


Tabelle 6.2: Erwerbstätige am Arbeitsort nach wirtschaftlicher Zugehörigkeit

Jahr	gesamt	Land- und Forstwirtschaft	Gewerbe und Industrie	darunter Bauwesen	Dienstleistungen	darunter Begerbergungs und Gaststättenwesen
1961	767	100	544	57	123	17
1971	540	32	367	12	141	12
1981	493	24	277	9	192	16
1991	595	26	265	14	304	26
2001	553	19	231	16	303	21
2011	550	32	185	10	333	12
2021	603	17	251	22	335	27

Quelle: Statistik Austria, Volkszählung bzw. Registerzählung, Abgestimmte Erwerbsstatistik

Tabelle 6.3: Erwerbstätige am Wohn- und Arbeitsort

Jahr	am Wohnort		am Arbeitsort	
	weiblich	männlich	weiblich	männlich
1961	-	-	105	662
1971	82	285	50	490
1981	129	294	62	431
1991	157	319	74	521
2001	186	290	115	438
2011	224	293	106	444
2021	291	354	137	466

Quelle: Quelle: Statistik Austria, Volkszählung bzw. Registerzählung, Abgestimmte Erwerbsstatistik

Tabelle 6.4: Berufspendler

Jahr	Gemeinde- einpendler	Gemeinde- binnenpendler	Gemeinde- auspendler	Pendler- saldo absolut	Index des Pendler- saldos ¹
1961	410	-	62	348	183
1971	300	183	127	173	147
1981	267	164	197	70	117
1991	360	178	241	119	125
2001	365	147	288	77	116
2011	384	103	351	33	106
2021	427	122	469	-42	93

Quelle: Quelle: Statistik Austria, Volkszählung bzw. Registerzählung, Abgestimmte Erwerbsstatistik

¹ = (Erwerbstätige am Arbeitsort / Erwerbstätige am Wohnort)*100

Ein Wert unter 100: Zahl der Auspendler aus den Gemeinden in einer Region überwiegt

Ein Wert über 100: Zahl der Einpendler in Gemeinden einer Region überwiegt

Gemeindeeinpendler, Gemeindeauspendler: Personen, deren Wohn- und Arbeitsort in verschiedenen Gemeinden liegen, also Personen, die über Gemeindegrenzen hinweg pendeln.

Erwerbstätige: Personen ab 15 Jahren, die einer bezahlten Tätigkeit von mindestens einer Wochenstunde nachgehen, Selbständige und mithelfende Familienangehörige, Präsenz- und Zivildienstler sind eingeschlossen, Personen in Karenz werden nicht berücksichtigt.

7 Land- und Forstwirtschaft

Tabelle 7.1: Anzahl und Entwicklung der Land- und Forstwirtschaftlichen Betriebe

Jahr	Betriebe			Index 1999 = 100		
	Hochfilzen	Bezirk KI	Tirol	Hochfilzen	Bezirk KI	Tirol
1960	46	2.682	25.365	131,4	123,3	139,1
1970	50	2.606	23.600	142,9	119,8	129,4
1980	39	2.388	20.913	111,4	109,8	114,7
1990	35	2.302	19.739	100,0	105,8	108,2
1999	35	2.175	18.238	100,0	100,0	100,0
2010	29	1.894	16.215	82,9	87,1	88,9
2020	31	1.863	14.215	88,6	85,7	77,9

Quelle: Statistik Austria, Land- und Forstwirtschaftliche Betriebszählung bzw. Agrarstrukturerhebung

Abbildung 7.1: Entwicklung der Anzahl an land- und forstwirtschaftlichen Betrieben

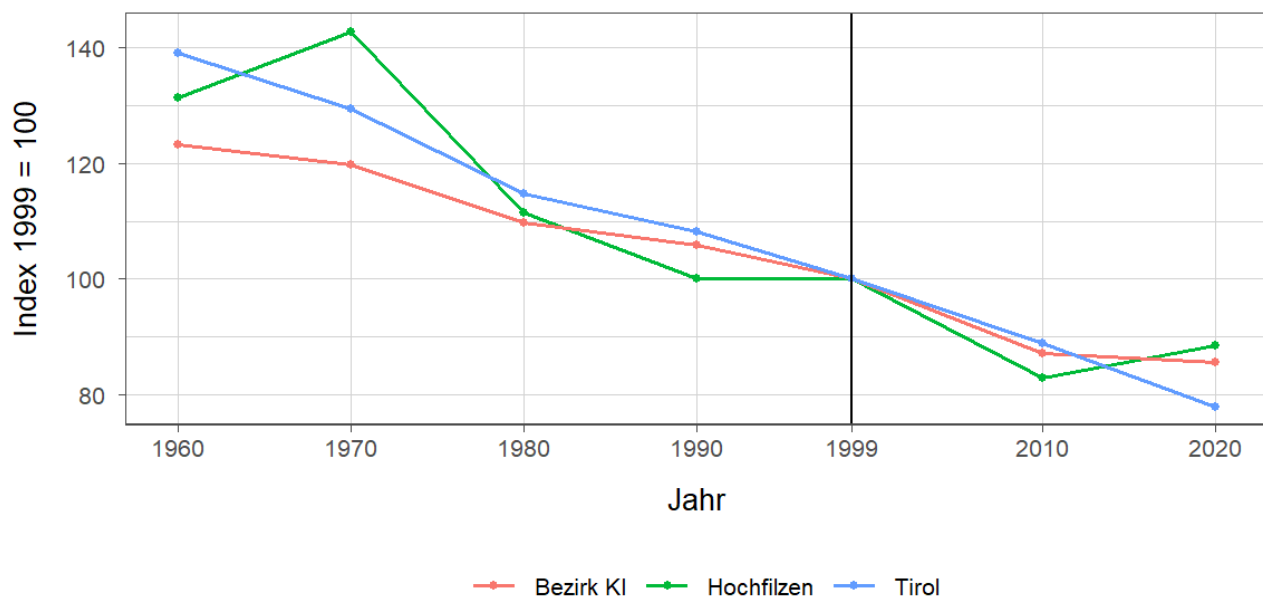


Tabelle 7.2: Betriebe nach Erwerbsart 2020

Erwerbsart	Betriebe			Anteil an allen Betrieben in %		
	Hochfilzen	Bezirk KI	Tirol	Hochfilzen	Bezirk KI	Tirol
Haupterwerb	12	793	4.749	38,7	42,6	33,4
Nebenerwerb	13	903	7.916	41,9	48,5	55,7
Pers.Gem.	1	48	322	3,2	2,6	2,3
jur. Person	5	119	1.228	16,1	6,4	8,6

Quelle: Statistik Austria, Agrarstrukturerhebung

Pers.Gem: Personengemeinschaften

jur. Person: Juristische Personen

Tabelle 7.3: Betriebe mit Erschwernispunkten 2020

EP-GR ¹	Betriebe			Anteil an allen Betrieben in %		
	Hochfilzen	Bezirk KI	Tirol	Hochfilzen	Bezirk KI	Tirol
EP-GR 1	2	305	2.015	6,5	16,4	14,2
EP-GR 2	10	465	2.268	32,3	25,0	16,0
EP-GR 3	6	285	2.265	19,4	15,3	15,9
EP-GR 4	-	177	2.803	-	9,5	19,7
keine Erschwernis	13	631	4.864	41,9	33,9	34,2

Quelle: Quelle: Statistik Austria, Agrarstrukturerhebung

¹ Zuordnung der Betriebe nach Erschwernispunkten

Bei der Agrarstrukturerhebung 2020 wurden analog zum Grünen Bericht die Betriebe nach ihren Erschwernispunkten den Erschwernispunktgruppen (EP-Gruppe 1 bis 4) zugeordnet. Die Erschwernispunkte-Gruppen (EP-Gruppen) setzen sich wie folgt zusammen:

EP-Gruppe 1: 5 bis 90 Erschwernispunkte

EP-Gruppe 2: 91 bis 180 Erschwernispunkte

EP-Gruppe 3: 181 bis 270 Erschwernispunkte

EP-Gruppe 4: über 270 (bis maximal 540) Erschwernispunkte

Die Zuordnung der Erschwernispunkte wird im Rahmen des jährlichen Mehrfachantrag-Flächen durchgeführt. Das System der Erschwernispunktgruppen (EP-Gruppen) ist nur bedingt mit den bisherigen Systemen der Einteilung bergbäuerlicher Betriebe bzw. Erschwernisbeurteilung vergleichbar. Betriebe mit weniger als 5 Erschwernispunkten werden in der in der Gruppe „Ohne Erschwernis“ ausgewiesen.

8 Tourismus

Tabelle 8.1: Nächtigungsentwicklung - Winter seit 1981

Jahr	Nächtigungen			Index 2001 = 100		
	Hochfilzen	Bezirk KI	Tirol	Hochfilzen	Bezirk KI	Tirol
1981	18.082	3.272.598	17.771.714	58,3	99,1	75,6
1991	30.697	3.287.533	21.774.674	99,0	99,6	92,6
2001	31.015	3.302.253	23.503.160	100,0	100,0	100,0
2011	29.374	3.115.951	24.830.645	94,7	94,4	105,6
2021	6.831	79.644	712.998	22,0	2,4	3,0
2023	38.724	3.016.557	25.707.235	124,9	91,3	109,4

Quelle: AdTLR, Raumordnung und Statistik, Tourismusstatistik

Abbildung 8.1: Nächtigungsentwicklung im Winter

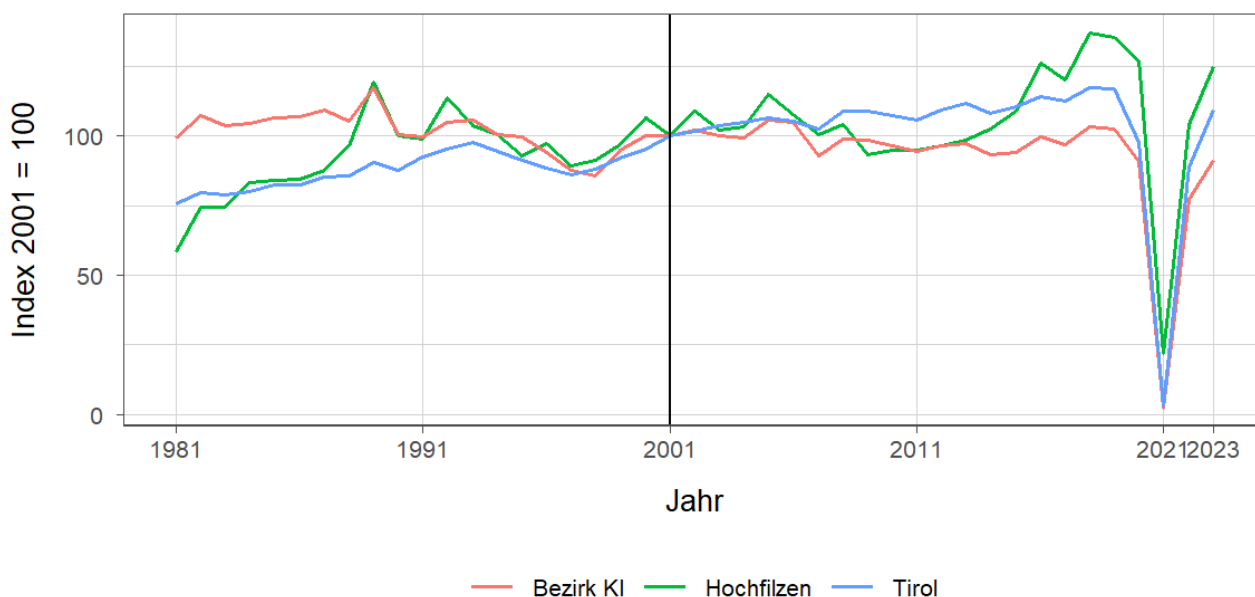


Tabelle 8.2: Nächtigungsentwicklung - Winter 2012 bis 2023

Jahr	Nächtigungen			Index 2012 = 100		
	Hochfilzen	Bezirk KI	Tirol	Hochfilzen	Bezirk KI	Tirol
2012	29.874	3.190.702	25.699.115	100,0	100,0	100,0
2013	30.522	3.218.607	26.220.929	102,2	100,9	102,0
2014	31.778	3.081.332	25.370.402	106,4	96,6	98,7
2015	33.751	3.110.843	25.960.806	113,0	97,5	101,0
2016	39.092	3.290.870	26.804.089	130,9	103,1	104,3
2017	37.314	3.193.148	26.463.873	124,9	100,1	103,0
2018	42.536	3.416.675	27.583.016	142,4	107,1	107,3
2019	42.040	3.388.395	27.485.847	140,7	106,2	107,0
2020	39.339	3.003.619	22.925.568	131,7	94,1	89,2
2021	6.831	79.644	712.998	22,9	2,5	2,8
2022	32.265	2.545.629	20.909.636	108,0	79,8	81,4
2023	38.724	3.016.557	25.707.235	129,6	94,5	100,0

Quelle: AdTLR, Raumordnung und Statistik, Tourismusstatistik

Tabelle 8.3: Nächtigungen nach Unterkunftsarten - Winter 2023

Kategorie	Nächtigungen			in %		
	Hochfilzen	Bezirk KI	Tirol	Hochfilzen	Bezirk KI	Tirol
Gewerblich	16.201	2.118.887	19.043.511	41,8	70,2	74,1
davon ***** / ****	G	1.021.190	8.849.552	G	33,9	34,4
***	G	429.733	3.912.344	G	14,2	15,2
** / *	G	233.741	2.302.416	G	7,7	9,0
Fewo gewerblich	1.601	434.223	3.979.199	4,1	14,4	15,5
Privat	1.260	116.256	814.588	3,3	3,9	3,2
Fewo privat	18.313	629.231	4.978.196	47,3	20,9	19,4
Campingplätze	643	91.803	412.652	1,7	3,0	1,6
Sonst. Unterkünfte	2.307	60.380	458.288	6,0	2,0	1,8
Gesamt	38.724	3.016.557	25.707.235	100,0	100,0	100,0

Quelle: Quelle: AdTLR, Raumordnung und Statistik, Tourismusstatistik

G = Geheim, da weniger als 3 Betriebe vorhanden

Tabelle 8.4: Nächtigungsentwicklung - Sommer seit 1981

Jahr	Nächtigungen			Index 2001 = 100		
	Hochfilzen	Bezirk KI	Tirol	Hochfilzen	Bezirk KI	Tirol
1981	14.911	3.393.837	23.095.058	98,0	132,9	135,8
1991	23.903	3.643.597	23.561.062	157,1	142,7	138,5
2001	15.217	2.552.724	17.006.337	100,0	100,0	100,0
2011	16.312	2.546.799	18.068.597	107,2	99,8	106,2
2021	33.940	2.648.078	19.865.249	223,0	103,7	116,8
2023	36.133	3.033.309	22.788.556	237,5	118,8	134,0

Quelle: AdTLR, Raumordnung und Statistik, Tourismusstatistik

Abbildung 8.2: Nächtigungsentwicklung im Sommer

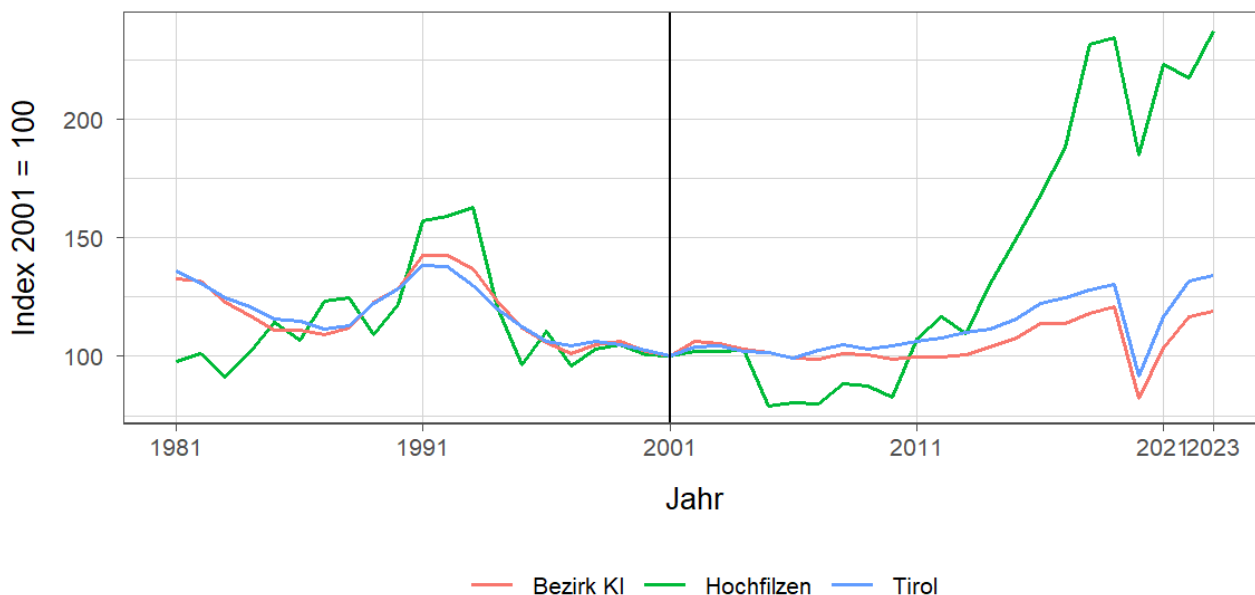


Tabelle 8.5: Nächtigungsentwicklung - Sommer 2012 bis 2023

Jahr	Nächtigungen			Index 2012 = 100		
	Hochfilzen	Bezirk KI	Tirol	Hochfilzen	Bezirk KI	Tirol
2012	17.751	2.541.568	18.325.187	100,0	100,0	100,0
2013	16.699	2.575.882	18.727.354	94,1	101,4	102,2
2014	19.900	2.650.504	18.959.548	112,1	104,3	103,5
2015	22.782	2.752.930	19.676.251	128,3	108,3	107,4
2016	25.561	2.902.301	20.796.138	144,0	114,2	113,5
2017	28.653	2.909.019	21.193.135	161,4	114,5	115,7
2018	35.238	3.014.322	21.806.765	198,5	118,6	119,0
2019	35.690	3.091.251	22.163.110	201,1	121,6	120,9
2020	28.175	2.096.602	15.580.308	158,7	82,5	85,0
2021	33.940	2.648.078	19.865.249	191,2	104,2	108,4
2022	33.075	2.985.102	22.448.264	186,3	117,5	122,5
2023	36.133	3.033.309	22.788.556	203,6	119,3	124,4

Quelle: AdTLR, Raumordnung und Statistik, Tourismusstatistik

Tabelle 8.6: Nächtigungen nach Unterkunftsarten - Sommer 2023

Kategorie	Nächtigungen			in %		
	Hochfilzen	Bezirk KI	Tirol	Hochfilzen	Bezirk KI	Tirol
Gewerblich	12.917	2.136.392	15.781.623	35,7	70,4	69,3
davon **** / ****	G	1.150.760	7.888.227	G	37,9	34,6
***	G	434.953	3.470.892	G	14,3	15,2
** / *	G	211.628	1.743.642	G	7,0	7,7
Fewo gewerblich	1.188	339.051	2.678.862	3,3	11,2	11,8
Privat	1.001	94.685	633.879	2,8	3,1	2,8
Fewo privat	15.960	503.813	3.615.238	44,2	16,6	15,9
Campingplätze	3.809	254.777	1.898.422	10,5	8,4	8,3
Sonst. Unterkünfte	2.446	43.642	859.394	6,8	1,4	3,8
Gesamt	36.133	3.033.309	22.788.556	100,0	100,0	100,0

Quelle: Quelle: AdTLR, Raumordnung und Statistik, Tourismusstatistik
 G = Geheim, da weniger als 3 Betriebe vorhanden

Abbildung 8.3: Nächtigungsentwicklung im Vergleich Winter zu Sommer

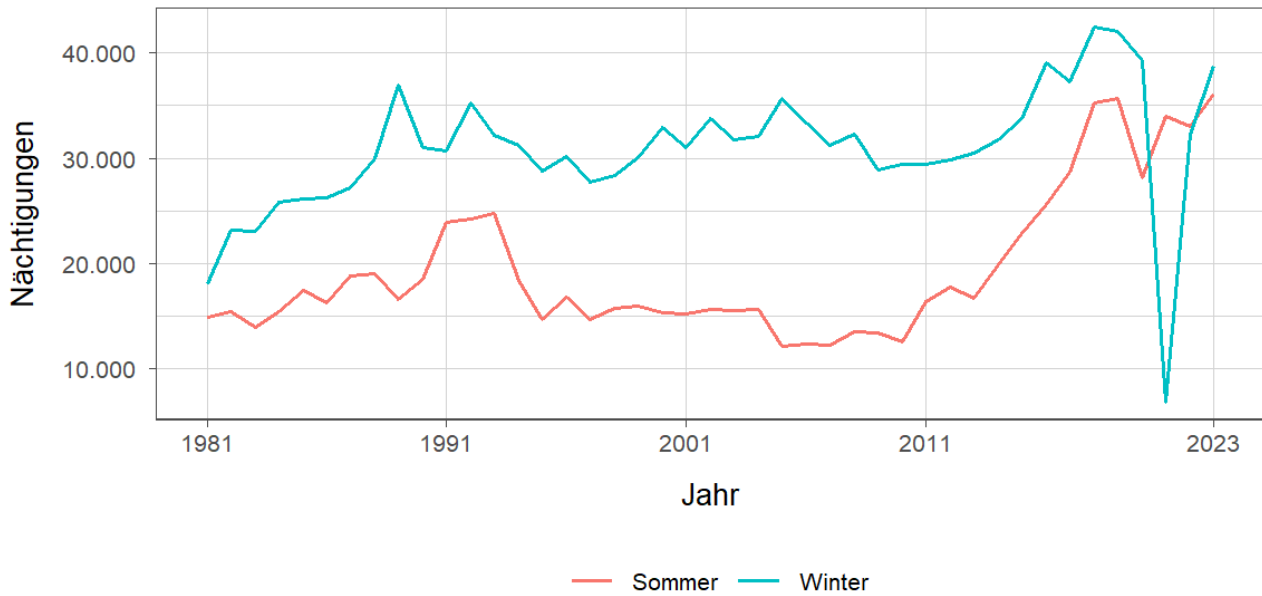


Tabelle 8.7: Betten - Winter 2023

Kategorie	Betten Winter			in %		
	Hochfilzen	Bezirk KI	Tirol	Hochfilzen	Bezirk KI	Tirol
Gewerblich	269	28.232	224.822	37,7	63,0	65,8
davon **** / ****	62	11.358	90.088	8,7	25,3	26,4
***	46	5.535	47.047	6,5	12,3	13,8
** / *	129	4.110	33.308	18,1	9,2	9,8
Fewo gewerblich	32	7.229	54.379	4,5	16,1	15,9
Privat	26	3.020	19.168	3,6	6,7	5,6
Fewo privat	322	12.119	84.979	45,2	27,0	24,9
Sonst. Unterkünfte	96	1.469	12.495	13,5	3,3	3,7
Gesamt	713	44.840	341.464	100,0	100,0	100,0

Quelle: Quelle: AdTLR, Raumordnung und Statistik, Tourismusstatistik
 G = Geheim, da weniger als 3 Betriebe vorhanden

Tabelle 8.8: Betten - Sommer 2023

Kategorie	Betten Sommer			in %		
	Hochfilzen	Bezirk KI	Tirol	Hochfilzen	Bezirk KI	Tirol
Gewerblich	269	27.981	217.717	38,0	63,5	64,6
davon ***** / ****	62	11.461	86.552	8,8	26,0	25,7
***	46	5.363	46.198	6,5	12,2	13,7
** / *	129	4.189	32.060	18,2	9,5	9,5
Fewo gewerblich	32	6.968	52.907	4,5	15,8	15,7
Privat	26	2.883	18.506	3,7	6,5	5,5
Fewo privat	316	11.581	82.554	44,7	26,3	24,5
Sonst. Unterkünfte	96	1.628	18.363	13,6	3,7	5,4
Gesamt	707	44.073	337.140	100,0	100,0	100,0

Quelle: Quelle: AdTLR, Raumordnung und Statistik, Tourismusstatistik

G = Geheim, da weniger als 3 Betriebe vorhanden

Tabelle 8.9: Auslastung 2023

Kategorie	Auslastung in % ¹					
	Hochfilzen		Bezirk KI		Tirol	
	Winter	Sommer	Winter	Sommer	Winter	Sommer
Gewerblich	33,3	26,1	41,5	41,5	46,8	39,4
davon ***** / ****	G	G	49,7	54,6	54,3	49,5
***	G	G	42,9	44,1	45,9	40,8
** / *	G	G	31,4	27,5	38,2	29,6
Fewo gewerblich	27,6	20,2	33,2	26,4	40,4	27,5
Privat	26,8	20,9	21,3	17,8	23,5	18,6
Fewo privat	31,4	27,4	28,7	23,6	32,4	23,8
Sonst. Unterkünfte	13,3	13,8	22,7	14,6	20,3	25,4
Gesamt	29,5	24,8	36,0	34,3	40,9	33,7

Quelle: Quelle: AdTLR, Raumordnung und Statistik, Tourismusstatistik

¹ Winter: 100 Prozent entsprechen 181 (bzw. 182 im Schaltjahr) Vollbelegungstagen

Sommer: 100 Prozent entsprechen 184 Vollbelegungstagen

Aus Datenverfügbarkeitsgründen wurde die Auslastung mit der Bettenzahl des Vorjahres berechnet

G = Geheim, da weniger als 3 Betriebe vorhanden

9 Grundversorgung der Tiroler Bevölkerung

Tabelle 9.1: Einrichtungen zur Grundversorgung der Tiroler Bevölkerung 2023

Einrichtungen	Hochfilzen	Bezirk KI	Tirol
Nahversorger	1	77	690
Verkaufsfläche der Nahversorger (in m ²)	400	32.505	356.831
Verkaufsfläche (in m ² /Einwohner)	0	0	0
Metzger	-	16	149
Baecker	1	35	374
Polizeiinspektion	-	9	78
Praktischer_Arzt	-	57	674
Zahnheilkunde	-	36	427
Apotheke	-	11	131
Hausapotheke	-	7	55
Altersheim	-	9	93
Postamt	-	4	37
Postpartner	-	12	114
Bankfiliale	1	47	409
Tankstelle	-	29	304
Kinderkrippe	-	24	310
Kindergarten	1	27	484
Hort	-	10	114
Volksschule	1	28	351
Mittelschule	-	8	106
Sonderschule	-	1	20
Poly	-	2	28
AHS	-	1	27

Quelle: Quelle: AdTLR, Raumordnung und Statistik, Tourismusstatistik, Erhebung zur Grundversorgung der Tiroler Bevölkerung

10 Gemeindefinanzen

Tabelle 10.1: Eigene Steuern ¹

Jahr	Steuern in Tsd. Euro			Index 2013 = 100		
	Hochfilzen	Bezirk KI	Tirol	Hochfilzen	Bezirk KI	Tirol
2013	517	33.503	352.594	100,0	100,0	100,0
2014	366	30.847	332.524	70,9	92,1	94,3
2015	376	31.929	345.545	72,6	95,3	98,0
2016	393	33.167	360.435	75,9	99,0	102,2
2017	410	34.120	373.058	79,3	101,8	105,8
2018	419	35.058	388.551	80,9	104,6	110,2
2019	449	36.227	405.946	86,9	108,1	115,1
2020	484	37.156	400.991	93,6	110,9	113,7
2021	561	34.947	400.778	108,4	104,3	113,7
2022	552	38.882	446.231	106,8	116,1	126,6

Quelle: AdTLR, Abt. Gemeinden, Die Finanzlage der Gemeinden Tirols

Tabelle 10.2: Eigene Steuern pro Einwohner

Jahr	Pro Einwohner in Euro			Index 2013 = 100		
	Hochfilzen	Bezirk KI	Tirol	Hochfilzen	Bezirk KI	Tirol
2013	450	538	488	100,0	100,0	100,0
2014	318	493	456	70,7	91,7	93,4
2015	327	506	467	72,7	94,1	95,7
2016	332	522	483	73,8	97,2	98,9
2017	343	536	497	76,2	99,6	101,7
2018	345	549	515	76,7	102,1	105,4
2019	362	565	536	80,3	105,0	109,7
2020	379	574	528	84,3	106,9	108,0
2021	439	535	525	97,7	99,6	107,4
2022	426	591	579	94,6	110,0	118,5

Quelle: AdTLR, Abt. Gemeinden, Die Finanzlage der Gemeinden Tirols

¹ Ausschließliche Gemeindeabgaben i. S. des Finanzausgleichsgesetzes
(Grundsteuer A und B, Kommunalsteuer, Sonstige Steuern)

Abbildung 10.1: Entwicklung der Eigenen Steuern

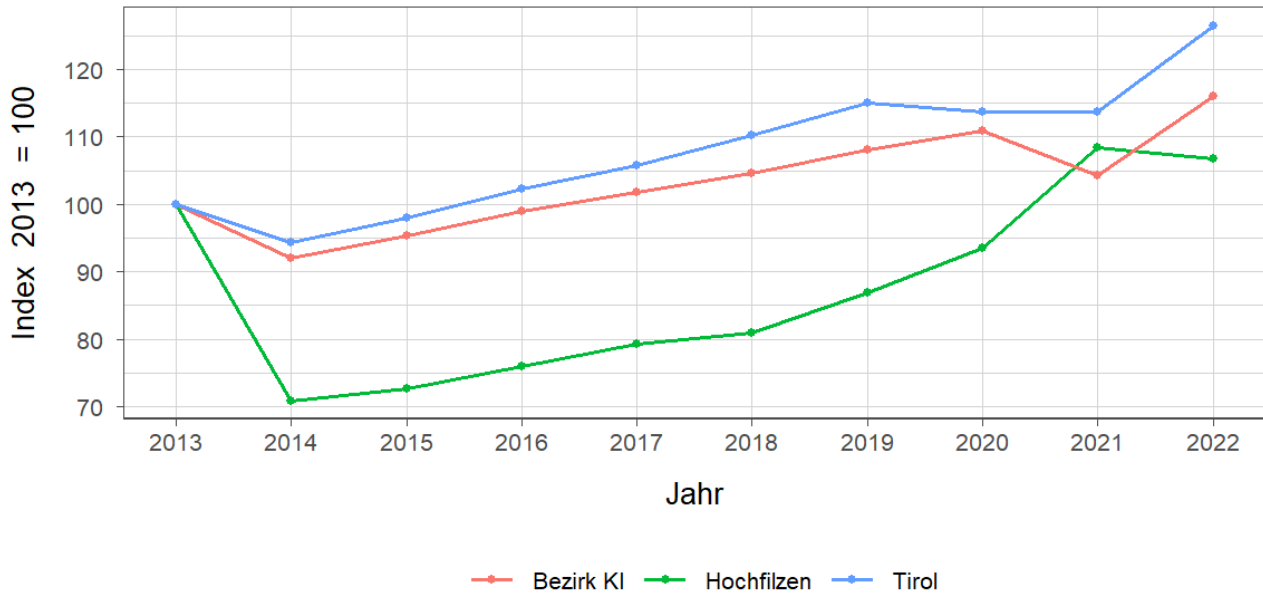


Tabelle 10.3: Abgabenertragsanteile ¹

Jahr	Abgabenertragsanteile in Tsd. Euro			Index 2013 = 100		
	Hochfilzen	Bezirk KI	Tirol	Hochfilzen	Bezirk KI	Tirol
2013	869	47.203	613.323	100,0	100,0	100,0
2014	959	55.817	696.908	110,3	118,2	113,6
2015	1.007	58.186	733.155	115,8	123,3	119,5
2016	1.018	59.000	751.116	117,1	125,0	122,5
2017	1.015	59.214	756.870	116,8	125,4	123,4
2018	1.080	61.950	792.641	124,3	131,2	129,2
2019	1.187	66.368	851.034	136,6	140,6	138,8
2020	1.072	60.648	777.780	123,3	128,5	126,8
2021	1.321	71.032	907.213	152,0	150,5	147,9
2022	1.538	80.198	1.031.610	176,9	169,9	168,2

Quelle: AdTLR, Abt. Gemeinden, Die Finanzlage der Gemeinden Tirols

Tabelle 10.4: Abgabenertragsanteile pro Einwohner

Jahr	Pro Einwohner in Euro			Index 2013 = 100		
	Hochfilzen	Bezirk KI	Tirol	Hochfilzen	Bezirk KI	Tirol
2013	757	757	849	100,0	100,0	100,0
2014	832	892	956	110,0	117,8	112,6
2015	877	922	992	115,9	121,7	116,8
2016	861	929	1.007	113,8	122,7	118,5
2017	849	930	1.008	112,2	122,7	118,6
2018	890	970	1.050	117,7	128,0	123,6
2019	955	1.034	1.123	126,3	136,5	132,2
2020	841	938	1.023	111,1	123,8	120,5
2021	1.035	1.088	1.187	136,8	143,7	139,8
2022	1.186	1.219	1.337	156,8	161,0	157,5

Quelle: AdTLR, Abt. Gemeinden, Die Finanzlage der Gemeinden Tirols

¹ Anteile der Gemeinden an den gemeinschaftlichen Bundesabgaben lt. Finanzausgleichsgesetzes

Abbildung 10.2: Entwicklung der Abgabenertragsanteile

