

# Regionsprofil Statistik 2023

## Fließ

### Gemeinde 70604



#### Übergeordneter Planungsverband der Gemeinde

Planungsverband	Einwohner
Landeck und Umgebung	19.303

## Impressum

<b>Titel</b>	Regionsprofil Statistik 2023 - Fließ - Gemeinde 70604
<b>Ausgabe</b>	1. Ausgabe
<b>Datum</b>	16. Februar 2024
<b>Herausgeber</b>	Amt der Tiroler Landesregierung Abteilung Raumordnung und Statistik Landesstatistik Tirol
<b>Bearbeitung</b>	MMag. Mario Stadler
<b>Redaktion</b>	Mag. Manfred Kaiser
<b>Adresse</b>	Landhaus 2 Heiliggeiststraße 7-9 6020 Innsbruck
<b>Telefon</b>	<a href="tel:0043-512-508-3632">0043-512-508-3632</a>
<b>Email</b>	<a href="mailto:raumordnung.statistik@tirol.gv.at">raumordnung.statistik@tirol.gv.at</a>
<b>Website</b>	<a href="https://www.tirol.gv.at/statistik">https://www.tirol.gv.at/statistik</a>



## Anmerkungen

Nachdruck - auch auszugsweise - ist nur mit Quellenangabe gestattet.

Wenn bei Begriffen, die sich auf Personengruppen beziehen, nur die männliche Form gewählt wurde, so ist dies nicht geschlechtsspezifisch gemeint, sondern geschah ausschließlich aus Gründen der besseren Lesbarkeit.

# Inhaltsverzeichnis

Tabellenverzeichnis .....	iv
Abbildungsverzeichnis .....	v
1 Flächen .....	1
2 Naturschutzgebiete .....	2
3 Bauentwicklung .....	3
4 Wohnbevölkerung .....	5
5 Privathaushalte .....	8
6 Wirtschaft und Beschäftigung .....	9
7 Land- und Forstwirtschaft .....	11
8 Tourismus .....	13
9 Grundversorgung der Tiroler Bevölkerung .....	18
10 Gemeindefinanzen .....	19

# Tabellenverzeichnis

1.1 Flächennutzung 2023 .....	1
1.2 Widmungsbestand 2022 .....	1
2.1 Naturschutz 2023 .....	2
3.1 Anzahl der Gebäude 2023 .....	3
3.2 Überwiegende Gebäudenutzung 2023 .....	3
3.3 Anzahl der Wohnungen 2023 .....	4
4.1 Anzahl und Entwicklung der Wohnbevölkerung .....	5
4.2 Altersstruktur 2023 .....	5
4.3 Höchste abgeschlossene Ausbildung 2021 .....	6
4.4 Veränderung der Wohnbevölkerung seit 1961 - Volkszählung bzw. Registerzählung .....	6
4.5 Veränderung der Wohnbevölkerung - Bevölkerungsregister .....	6
4.6 Wanderungen .....	7
4.7 Geburten und Sterbefälle .....	7
5.1 Anzahl und Entwicklung der Privathaushalte .....	8
5.2 Durchschnittliche Haushaltsgröße .....	8
5.3 Anzahl und Entwicklung der Einpersonenhaushalte .....	8
6.1 Erwerbstätige am Arbeitsort (gesamt) .....	9
6.2 Erwerbstätige am Arbeitsort nach wirtschaftlicher Zugehörigkeit .....	9
6.3 Erwerbstätige am Wohn- und Arbeitsort .....	10
6.4 Berufspendler .....	10
7.1 Anzahl und Entwicklung der Land- und Forstwirtschaftlichen Betriebe .....	11
7.2 Betriebe nach Erwerbsart 2020 .....	11
7.3 Betriebe mit Erschwernispunkten 2020 .....	12
8.1 Nächtigungsentwicklung - Winter seit 1981 .....	13
8.2 Nächtigungsentwicklung - Winter 2012 bis 2023 .....	13
8.3 Nächtigungen nach Unterkunftsarten - Winter 2023 .....	14
8.4 Nächtigungsentwicklung - Sommer seit 1981 .....	14
8.5 Nächtigungsentwicklung - Sommer 2012 bis 2023 .....	15
8.6 Nächtigungen nach Unterkunftsarten - Sommer 2023 .....	15
8.7 Betten - Winter 2023 .....	16
8.8 Betten - Sommer 2023 .....	17
8.9 Auslastung 2023 .....	17
9.1 Einrichtungen zur Grundversorgung der Tiroler Bevölkerung 2023 .....	18
10.1 Eigene Steuern <sup>1</sup> .....	19
10.2 Eigene Steuern pro Einwohner .....	19
10.3 Abgabenertragsanteile <sup>1</sup> .....	20
10.4 Abgabenertragsanteile pro Einwohner .....	20

# Abbildungsverzeichnis

3.1 Entwicklung der Anzahl an Gebäuden .....	3
4.1 Entwicklung der Wohnbevölkerung .....	5
6.1 Entwicklung der Erwerbstätigen am Arbeitsort .....	9
7.1 Entwicklung der Anzahl an land- und forstwirtschaftlichen Betrieben .....	11
8.1 Nächtigungsentwicklung im Winter .....	13
8.2 Nächtigungsentwicklung im Sommer .....	15
8.3 Nächtigungsentwicklung im Vergleich Winter zu Sommer .....	16
10.1 Entwicklung der Eigenen Steuern .....	20
10.2 Entwicklung der Abgabenertragsanteile .....	21



# 1 Flächen

Tabelle 1.1: Flächennutzung 2023

Flächenart in km <sup>2</sup>	Fließ	Bezirk LA	Tirol
Fläche	47,6	1.595,1	12.648,4
Dauersiedlungsraum	11,7	113,8	1.573,0
Anteil am Dauersiedlungsraum	24,6	7,1	12,4

Quelle: Bundesamt für Eich- und Vermessungswesen

Tabelle 1.2: Widmungsbestand 2022

Widmungskategorie	Fläche in ha	m <sup>2</sup> / Einwohner			Anteil am DSR in %		
		Fließ	Bezirk LA	Tirol	Fließ	Bezirk LA	Tirol
Bauland und Sonderflächen <sup>1</sup>	107,2	342,2	344,7	293,1	9,2	13,6	14,4
Wohngebiete	25,9						
Mischgebiete	45,8						
Gewerbe- und Industriegebiete	12,0						
Baulandähnliche Sonderflächen	23,5						
Landwirtschaftliche Sonderflächen	3,1						

Quelle: AdTLR, Abt. Raumordnung und Statistik

<sup>1</sup> ausgenommen freilandähnliche Sonderflächen und landwirtschaftliche Sonderflächen

DSR = Dauersiedlungsraum

## 2 Naturschutzgebiete

Tabelle 2.1: Naturschutz 2023

Schutzgebiete	Fläche in ha	Anteil an Gesamtfläche in %	Anteil der Schutzgebiete an der Gesamtfläche in %	
			Bezirk LA	Tirol
Nationalpark Kernzonen	-	-	-	2,7
Nationalpark Außenzonen	-	-	-	2,1
Naturschutzgebiete	119	2,5	0,1	5,9
Landschaftsschutzgebiete	157	3,3	3,9	5,3
Geschützte Landschaftsteile	-	-	0,0	0,1
Ruhegebiete	-	-	2,9	10,8
Sonderschutzgebiete	-	-	-	0,0
Schutzgebiete insgesamt	275	5,8	6,9	26,9

Quelle: AdTLR, Abt. Umweltschutz



### 3 Bauentwicklung

Tabelle 3.1: Anzahl der Gebäude 2023

Jahr	Gebäude			Index 2001 = 100		
	Fließ	Bezirk LA	Tirol	Fließ	Bezirk LA	Tirol
1971	400	6.626	91.331	52,7	57,7	56,6
1981	500	8.528	116.875	65,9	74,2	72,5
1991	648	9.892	138.537	85,4	86,1	85,9
2001	759	11.487	161.261	100,0	100,0	100,0
2011	845	12.513	177.745	111,3	108,9	110,2
2021	961	13.581	193.876	126,6	118,2	120,2
2023	1.051	14.717	213.503	138,5	128,1	132,4

Quelle: Statistik Austria, Gebäude und Wohnungsregister

Abbildung 3.1: Entwicklung der Anzahl an Gebäuden

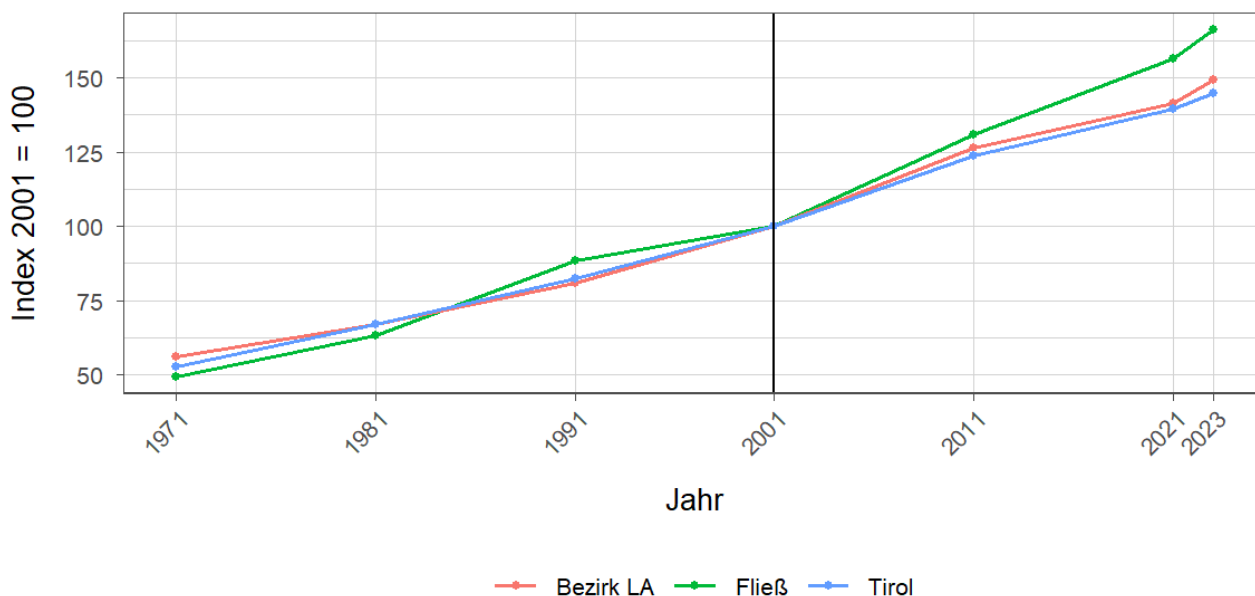


Tabelle 3.2: Überwiegende Gebäudenutzung 2023

Gebäudenutzung	Anzahl	Anzahl an allen Gebäuden in %		
	Fließ	Bezirk LA	Tirol	
Gebäude mit einer Wohnung	527	50,1	40,0	45,2
Gebäude mit zwei oder mehr Wohnungen	396	37,7	35,1	34,7
Wohngebäude von Gemeinschaften	1	0,1	0,3	0,3
Hotels und ähnliche Gebäude	16	1,5	10,8	4,1
Andere Gebäude <sup>1</sup>	111	10,6	13,8	15,7

Quelle: Statistik Austria, Gebäude und Wohnungsregister

<sup>1</sup> umfasst Bürogebäude, Gebäude des Groß- oder Einzelhandels, Gebäude des Verkehrs- oder Nachrichtenwesens, Werkstätten, Industrie- oder Lagerhallen, Gebäude für Kultur- und Freizeitzwecke sowie des Bildungs- und Gesundheitswesens, Gebäude mit sonstiger Nutzung.

Tabelle 3.3: Anzahl der Wohnungen 2023

Jahr	Wohnungen			Index 2001 = 100		
	Fließ	Bezirk LA	Tirol	Fließ	Bezirk LA	Tirol
1971	477	9.488	160.196	49,4	56,0	52,8
1981	612	11.362	203.762	63,4	67,1	67,1
1991	854	13.689	249.774	88,4	80,8	82,3
2001	966	16.942	303.632	100,0	100,0	100,0
2011	1.265	21.409	375.583	131,0	126,4	123,7
2021	1.513	23.974	423.796	156,6	141,5	139,6
2023	1.605	25.303	439.539	166,1	149,4	144,8

Quelle: Statistik Austria, Gebäude und Wohnungsregister

## 4 Wohnbevölkerung

Tabelle 4.1: Anzahl und Entwicklung der Wohnbevölkerung

Jahr	Personen			Index 2001 = 100		
	Fließ	Bezirk LA	Tirol	Fließ	Bezirk LA	Tirol
1961	1.990	31.106	462.899	68,1	72,7	68,7
1971	2.280	35.531	540.771	78,0	83,0	80,3
1981	2.409	37.553	586.663	82,4	87,7	87,1
1991	2.881	40.207	631.410	98,5	93,9	93,8
2001	2.924	42.799	673.504	100,0	100,0	100,0
2011	2.923	43.591	709.319	100,0	101,9	105,3
2021	3.103	44.328	762.652	106,1	103,6	113,2
2023	3.134	44.930	771.304	107,2	105,0	114,5

Quelle: Statistik Austria, (bis inkl. 2001) Volkszählung, (ab 2011) Registerzählung

Abbildung 4.1: Entwicklung der Wohnbevölkerung

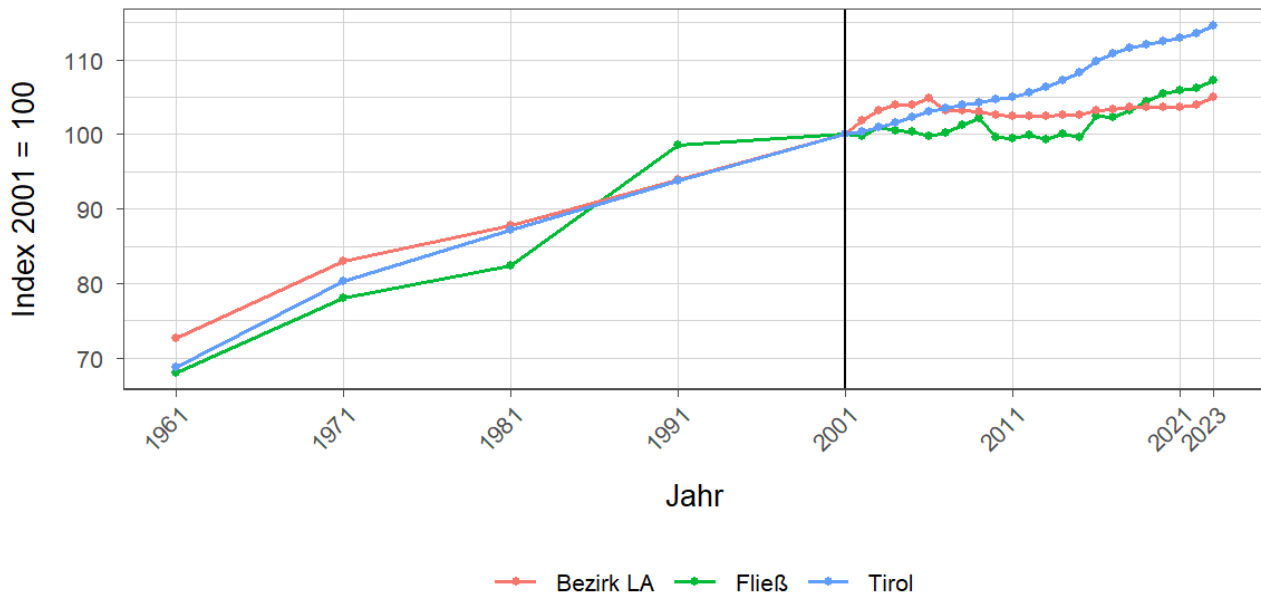


Tabelle 4.2: Altersstruktur 2023

Alter	Personen			in % der Wohnbevölkerung		
	Fließ	Bezirk LA	Tirol	Fließ	Bezirk LA	Tirol
unter 15	599	6.890	112.127	19,1	15,3	14,5
15 bis 64	2.041	29.896	512.918	65,1	66,5	66,5
65 oder älter	494	8.144	146.259	15,8	18,1	19,0

Quelle: Statistik Austria, (bis inkl. 2001) Volkszählung, (ab 2011) Bevölkerungsregister

Tabelle 4.3: Höchste abgeschlossene Ausbildung 2021

Bildung	Personen			in % der Wohnbevölkerung im Alter von 15 u. mehr Jahren		
	Fließ	Bezirk LA	Tirol	Fließ	Bezirk LA	Tirol
Pflichtschule	679	9.697	159.879	26,9	25,8	24,5
Lehrabschluss	979	13.700	212.344	38,8	36,5	32,6
Berufsbild. mittlere S.	408	6.094	98.123	16,2	16,2	15,1
Allg. bild. höhere S.	90	1.627	36.447	3,6	4,3	5,6
Berufsbild. höhere S.	173	2.847	48.281	6,8	7,6	7,4
Kolleg	8	217	4.370	0,3	0,6	0,7
Akademie	47	840	13.080	1,9	2,2	2,0
Hochschule	142	2.493	79.173	5,6	6,6	12,1

Quelle: Statistik Austria, Abgestimmte Erwerbsstatistik

Tabelle 4.4: Veränderung der Wohnbevölkerung seit 1961 - Volkszählung bzw. Registerzählung

Jahr	Insgesamt	Wanderungs- saldo	Geburten- bilanz	in % der Wohnbevölkerung 1961		
				Insgesamt	Wanderungs- saldo	Geburten- bilanz
1961/1971	290	-194	484	14,6	-9,7	24,3
1971/1981	129	-135	264	6,5	-6,8	13,3
1981/1991	472	99	373	23,7	5,0	18,7
1991/2001	43	-270	313	2,2	-13,6	15,7
2001/2011	-1	-207	206	-0,1	-10,4	10,4
2011/2021	180	49	131	9,0	2,5	6,6

Quelle: Statistik Austria, Volkszählung bzw. Bevölkerungsregister

Tabelle 4.5: Veränderung der Wohnbevölkerung - Bevölkerungsregister

Jahr	Insgesamt	Wanderungs- saldo	Geburten- bilanz	jährliche Veränderung in %		
				Insgesamt	Wanderungs- saldo	Geburten- bilanz
2016	-5	-26	21	-0,2	-0,9	0,7
2017	30	6	24	1,0	0,2	0,8
2018	32	19	13	1,1	0,6	0,4
2019	33	11	22	1,1	0,4	0,7
2020	10	4	6	0,3	0,1	0,2
2021	11	4	7	0,4	0,1	0,2
2022	30	8	22	1,0	0,3	0,7
2016/2022	141	26	115	4,8	0,9	3,9

Quelle: Statistik Austria, Bevölkerungsregister

Tabelle 4.6: Wanderungen

Jahr	Personen			jährliche Veränderung in %		
	Zuzüge	Wegzüge	Saldo	Zuzüge	Wegzüge	Saldo
2016	104	130	-26	3,5	4,3	-0,9
2017	125	119	6	4,2	4,0	0,2
2018	148	129	19	4,9	4,3	0,6
2019	129	118	11	4,2	3,9	0,4
2020	111	107	4	3,6	3,5	0,1
2021	107	103	4	3,5	3,3	0,1
2022	124	116	8	4,0	3,7	0,3
2016/2022	848	822	26	29,1	28,2	0,9

Quelle: Statistik Austria, Wanderungsstatistik

Tabelle 4.7: Geburten und Sterbefälle

Jahr	Personen			jährliche Veränderung in %		
	Geburten	Sterbefällr	Saldo	Geburten	Sterbefällr	Saldo
2016	36	15	21	1,2	0,5	0,7
2017	38	14	24	1,3	0,5	0,8
2018	37	24	13	1,2	0,8	0,4
2019	41	19	22	1,3	0,6	0,7
2020	40	34	6	1,3	1,1	0,2
2021	43	36	7	1,4	1,2	0,2
2022	42	20	22	1,4	0,6	0,7
2016/2022	277	162	115	9,5	5,6	3,9

Quelle: Statistik Austria, Natürliche Bevölkerungsbewegung

## 5 Privathaushalte

Tabelle 5.1: Anzahl und Entwicklung der Privathaushalte

Jahr	Haushalte			Index 2001 = 100		
	Fließ	Bezirk LA	Tirol	Fließ	Bezirk LA	Tirol
1961	397	7.424	123.705	44,9	51,4	47,5
1971	465	8.845	157.267	52,6	61,2	60,3
1981	555	10.280	188.898	62,8	71,1	72,5
1991	757	12.114	219.783	85,6	83,8	84,3
2001	884	14.453	260.660	100,0	100,0	100,0
2011	1.013	16.238	296.712	114,6	112,4	113,8
2021	1.183	17.909	334.096	133,8	123,9	128,2

Quelle: Statistik Austria, Volkszählung bzw. Registerzählung, Abgestimmte Erwerbsstatistik

Tabelle 5.2: Durchschnittliche Haushaltsgröße

Jahr	Personen pro Haushalte		
	Fließ	Bezirk LA	Tirol
1961	5,0	4,2	3,7
1971	4,9	4,0	3,4
1981	4,3	3,6	3,1
1991	3,8	3,3	2,8
2001	3,3	2,9	2,6
2011	2,9	2,7	2,4
2021	2,6	2,5	2,2

Quelle: Statistik Austria, Volkszählung bzw. Registerzählung, Abgestimmte Erwerbsstatistik

Tabelle 5.3: Anzahl und Entwicklung der Einpersonenhaushalte

Jahr	Haushalte			in % der Privathaushalte		
	Fließ	Bezirk LA	Tirol	Fließ	Bezirk LA	Tirol
1961	18	714	16.090	4,5	9,6	13,0
1971	31	1.175	31.826	6,7	13,3	20,2
1981	54	1.612	44.728	9,7	15,7	23,7
1991	92	2.041	55.078	12,2	16,8	25,1
2001	140	3.072	77.310	15,8	21,3	29,7
2011	211	4.199	100.474	20,8	25,9	33,9
2021	287	5.251	121.247	24,3	29,3	36,3

Quelle: Quelle: Statistik Austria, Volkszählung bzw. Registerzählung, Abgestimmte Erwerbsstatistik

## 6 Wirtschaft und Beschäftigung

Tabelle 6.1: Erwerbstätige am Arbeitsort (gesamt)

Jahr	Personen			Index 2001 = 100		
	Fließ	Bezirk LA	Tirol	Fließ	Bezirk LA	Tirol
1961	598	13.967	210.522	132,0	85,1	69,6
1971	356	11.261	207.802	78,6	68,6	68,7
1981	315	13.640	243.508	69,5	83,1	80,6
1991	386	14.421	272.092	85,2	87,8	90,0
2001	453	16.420	302.291	100,0	100,0	100,0
2011	525	16.141	328.424	115,9	98,3	108,6
2021	701	18.606	373.489	154,7	113,3	123,6

Quelle: Statistik Austria, Volkszählung bzw. Registerzählung

Abbildung 6.1: Entwicklung der Erwerbstätigen am Arbeitsort

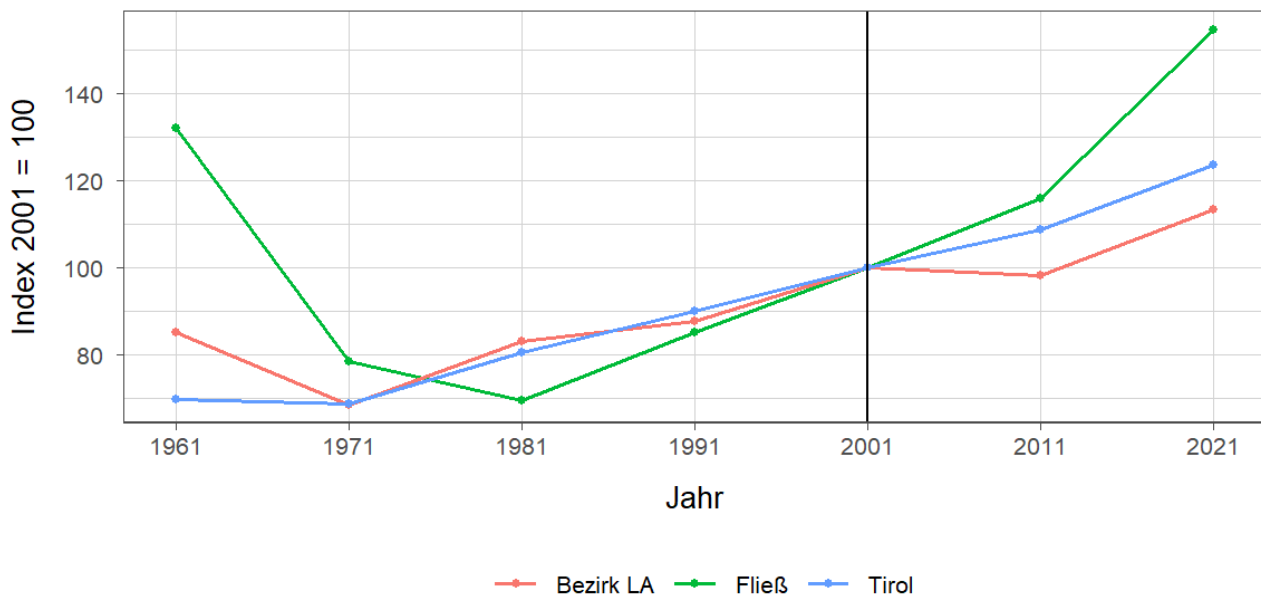


Tabelle 6.2: Erwerbstätige am Arbeitsort nach wirtschaftlicher Zugehörigkeit

Jahr	gesamt	Land- und Forstwirtschaft	Gewerbe und Industrie	darunter Bauwesen	Dienstleistungen	darunter Beyerbergung und Gaststättenwesen
1961	598	480	50	20	68	22
1971	356	145	99	58	112	22
1981	315	67	104	40	144	36
1991	386	72	100	34	214	68
2001	453	65	164	120	224	45
2011	525	72	249	175	204	27
2021	701	39	321	245	341	27

Quelle: Statistik Austria, Volkszählung bzw. Registerzählung, Abgestimmte Erwerbsstatistik

Tabelle 6.3: Erwerbstätige am Wohn- und Arbeitsort

Jahr	am Wohnort		am Arbeitsort	
	weiblich	männlich	weiblich	männlich
1961	-	-	293	305
1971	164	527	98	258
1981	265	626	103	212
1991	341	759	147	239
2001	401	808	143	310
2011	524	829	147	378
2021	633	874	255	446

Quelle: Quelle: Statistik Austria, Volkszählung bzw. Registerzählung, Abgestimmte Erwerbsstatistik

Tabelle 6.4: Berufspendler

Jahr	Gemeinde- einpendler	Gemeinde- binnenpendler	Gemeinde- auspendler	Pendler- saldo absolut	Index des Pendler- saldos <sup>1</sup>
1961	13	-	333	-320	65
1971	35	124	370	-335	52
1981	59	112	635	-576	35
1991	99	157	813	-714	35
2001	180	176	936	-756	37
2011	251	170	1.079	-828	39
2021	355	220	1.161	-806	47

Quelle: Quelle: Statistik Austria, Volkszählung bzw. Registerzählung, Abgestimmte Erwerbsstatistik

<sup>1</sup> = (Erwerbstätige am Arbeitsort / Erwerbstätige am Wohnort)\*100

Ein Wert unter 100: Zahl der Auspendler aus den Gemeinden in einer Region überwiegt

Ein Wert über 100: Zahl der Einpendler in Gemeinden einer Region überwiegt

**Gemeindeeinpendler, Gemeindeauspendler:** Personen, deren Wohn- und Arbeitsort in verschiedenen Gemeinden liegen, also Personen, die über Gemeindegrenzen hinweg pendeln.

**Erwerbstätige:** Personen ab 15 Jahren, die einer bezahlten Tätigkeit von mindestens einer Wochenstunde nachgehen, Selbständige und mithelfende Familienangehörige, Präsenz- und Zivildienstler sind eingeschlossen, Personen in Karenz werden nicht berücksichtigt.



## 7 Land- und Forstwirtschaft

Tabelle 7.1: Anzahl und Entwicklung der Land- und Forstwirtschaftlichen Betriebe

Jahr	Betriebe			Index 1999 = 100		
	Fließ	Bezirk LA	Tirol	Fließ	Bezirk LA	Tirol
1960	241	2.816	25.365	115,3	140,2	139,1
1970	219	2.581	23.600	104,8	128,5	129,4
1980	223	2.362	20.913	106,7	117,6	114,7
1990	212	2.199	19.739	101,4	109,5	108,2
1999	209	2.009	18.238	100,0	100,0	100,0
2010	192	1.847	16.215	91,9	91,9	88,9
2020	152	1.353	14.215	72,7	67,3	77,9

Quelle: Statistik Austria, Land- und Forstwirtschaftliche Betriebszählung bzw. Agrarstrukturerhebung

Abbildung 7.1: Entwicklung der Anzahl an land- und forstwirtschaftlichen Betrieben

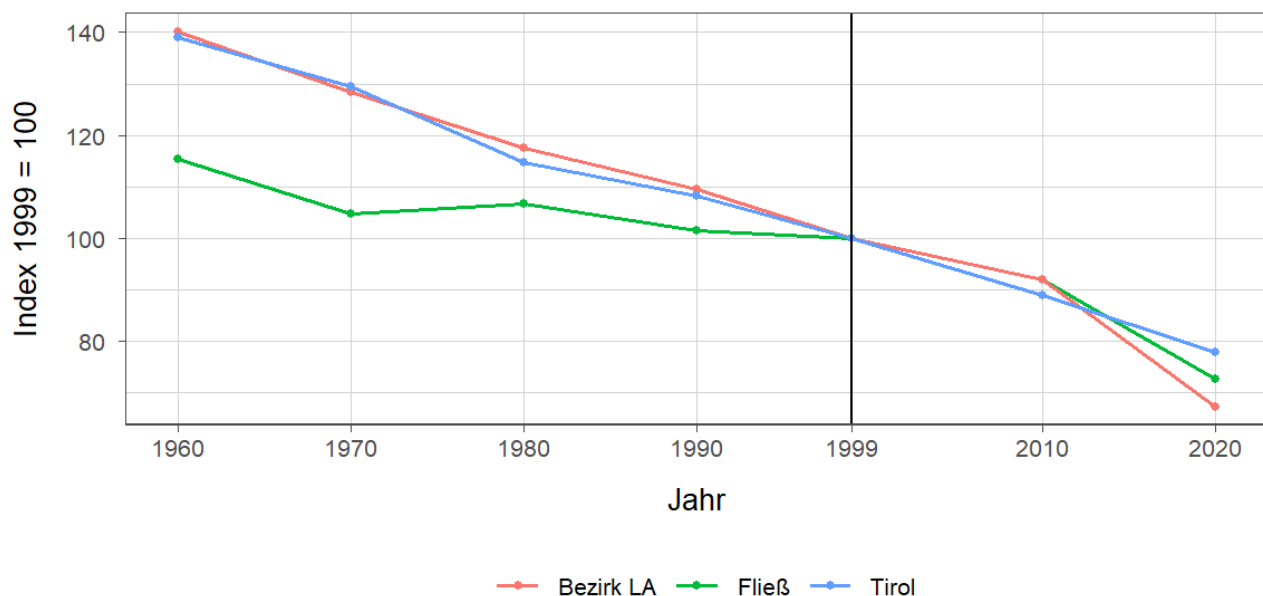


Tabelle 7.2: Betriebe nach Erwerbsart 2020

Erwerbsart	Betriebe			Anteil an allen Betrieben in %		
	Fließ	Bezirk LA	Tirol	Fließ	Bezirk LA	Tirol
Haupterwerb	33	204	4.749	21,7	15,1	33,4
Nebenerwerb	116	1.036	7.916	76,3	76,6	55,7
Pers.Gem.	-	12	322	-	0,9	2,3
jur. Person	3	101	1.228	2,0	7,5	8,6

Quelle: Statistik Austria, Agrarstrukturerhebung

Pers.Gem: Personengemeinschaften

jur. Person: Juristische Personen

Tabelle 7.3: Betriebe mit Erschwernispunkten 2020

EP-GR <sup>1</sup>	Betriebe			Anteil an allen Betrieben in %		
	Fließ	Bezirk LA	Tirol	Fließ	Bezirk LA	Tirol
EP-GR 1	1	68	2.015	0,7	5,0	14,2
EP-GR 2	3	200	2.268	2,0	14,8	16,0
EP-GR 3	56	406	2.265	36,8	30,0	15,9
EP-GR 4	80	467	2.803	52,6	34,5	19,7
keine Erschwernis	12	212	4.864	7,9	15,7	34,2

Quelle: Quelle: Statistik Austria, Agrarstrukturerhebung

<sup>1</sup> Zuordnung der Betriebe nach Erschwernispunkten

Bei der Agrarstrukturerhebung 2020 wurden analog zum Grünen Bericht die Betriebe nach ihren Erschwernispunkten den Erschwernispunktgruppen (EPGruppe 1 bis 4) zugeordnet. Die Erschwernispunkte-Gruppen (EP-Gruppen) setzen sich wie folgt zusammen:

EP-Gruppe 1: 5 bis 90 Erschwernispunkte

EP-Gruppe 2: 91 bis 180 Erschwernispunkte

EP-Gruppe 3: 181 bis 270 Erschwernispunkte

EP-Gruppe 4: über 270 (bis maximal 540) Erschwernispunkte

Die Zuordnung der Erschwernispunkte wird im Rahmen des jährlichen Mehrfachantrag-Flächen durchgeführt. Das System der Erschwernispunktgruppen (EP-Gruppen) ist nur bedingt mit den bisherigen Systemen der Einteilung bergbäuerlicher Betriebe bzw. Erschwernisbeurteilung vergleichbar. Betriebe mit weniger als 5 Erschwernispunkten werden in der in der Gruppe „Ohne Erschwernis“ ausgewiesen.

## 8 Tourismus

Tabelle 8.1: Nächtigungsentwicklung - Winter seit 1981

Jahr	Nächtigungen			Index 2001 = 100		
	Fließ	Bezirk LA	Tirol	Fließ	Bezirk LA	Tirol
1981	18.714	2.686.991	17.771.714	56,1	54,9	75,6
1991	33.323	3.923.504	21.774.674	99,9	80,2	92,6
2001	33.341	4.895.042	23.503.160	100,0	100,0	100,0
2011	33.448	5.620.638	24.830.645	100,3	114,8	105,6
2021	332	34.502	712.998	1,0	0,7	3,0
2023	31.435	5.765.445	25.707.235	94,3	117,8	109,4

Quelle: AdTLR, Raumordnung und Statistik, Tourismusstatistik

Abbildung 8.1: Nächtigungsentwicklung im Winter

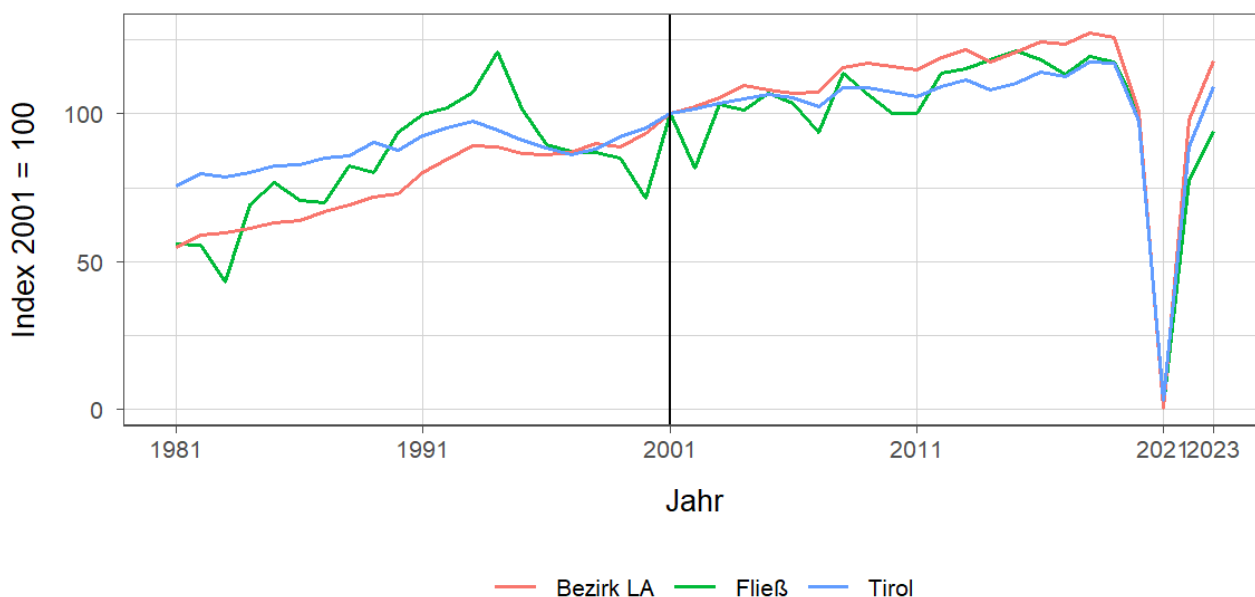


Tabelle 8.2: Nächtigungsentwicklung - Winter 2012 bis 2023

Jahr	Nächtigungen			Index 2012 = 100		
	Fließ	Bezirk LA	Tirol	Fließ	Bezirk LA	Tirol
2012	37.960	5.824.355	25.699.115	100,0	100,0	100,0
2013	38.412	5.950.176	26.220.929	101,2	102,2	102,0
2014	39.364	5.754.152	25.370.402	103,7	98,8	98,7
2015	40.422	5.913.482	25.960.806	106,5	101,5	101,0
2016	39.467	6.081.206	26.804.089	104,0	104,4	104,3
2017	37.828	6.052.991	26.463.873	99,7	103,9	103,0
2018	39.746	6.239.314	27.583.016	104,7	107,1	107,3
2019	39.184	6.164.816	27.485.847	103,2	105,8	107,0
2020	33.528	4.937.727	22.925.568	88,3	84,8	89,2
2021	332	34.502	712.998	0,9	0,6	2,8
2022	25.789	4.782.399	20.909.636	67,9	82,1	81,4
2023	31.435	5.765.445	25.707.235	82,8	99,0	100,0

Quelle: AdTLR, Raumordnung und Statistik, Tourismusstatistik

Tabelle 8.3: Nächtigungen nach Unterkunftsarten - Winter 2023

Kategorie	Nächtigungen			in %		
	Fließ	Bezirk LA	Tirol	Fließ	Bezirk LA	Tirol
Gewerblich	19.349	4.503.598	19.043.511	61,6	78,1	74,1
davon **** / ****	-	2.009.858	8.849.552	-	34,9	34,4
***	12.162	733.666	3.912.344	38,7	12,7	15,2
** / *	1.992	444.395	2.302.416	6,3	7,7	9,0
Fewo gewerblich	5.195	1.315.679	3.979.199	16,5	22,8	15,5
Privat	942	150.151	814.588	3,0	2,6	3,2
Fewo privat	10.545	1.054.478	4.978.196	33,5	18,3	19,4
Campingplätze	-	23.664	412.652	-	0,4	1,6
Sonst. Unterkünfte	G	33.554	458.288	G	0,6	1,8
Gesamt	31.435	5.765.445	25.707.235	100,0	100,0	100,0

Quelle: Quelle: AdTLR, Raumordnung und Statistik, Tourismusstatistik

G = Geheim, da weniger als 3 Betriebe vorhanden

Tabelle 8.4: Nächtigungsentwicklung - Sommer seit 1981

Jahr	Nächtigungen			Index 2001 = 100		
	Fließ	Bezirk LA	Tirol	Fließ	Bezirk LA	Tirol
1981	45.559	1.743.790	23.095.058	150,7	105,7	135,8
1991	50.287	2.117.753	23.561.062	166,4	128,4	138,5
2001	30.223	1.649.017	17.006.337	100,0	100,0	100,0
2011	34.434	2.034.855	18.068.597	113,9	123,4	106,2
2021	30.833	2.363.761	19.865.249	102,0	143,3	116,8
2023	35.001	2.532.952	22.788.556	115,8	153,6	134,0

Quelle: AdTLR, Raumordnung und Statistik, Tourismusstatistik

Abbildung 8.2: Nächtigungsentwicklung im Sommer

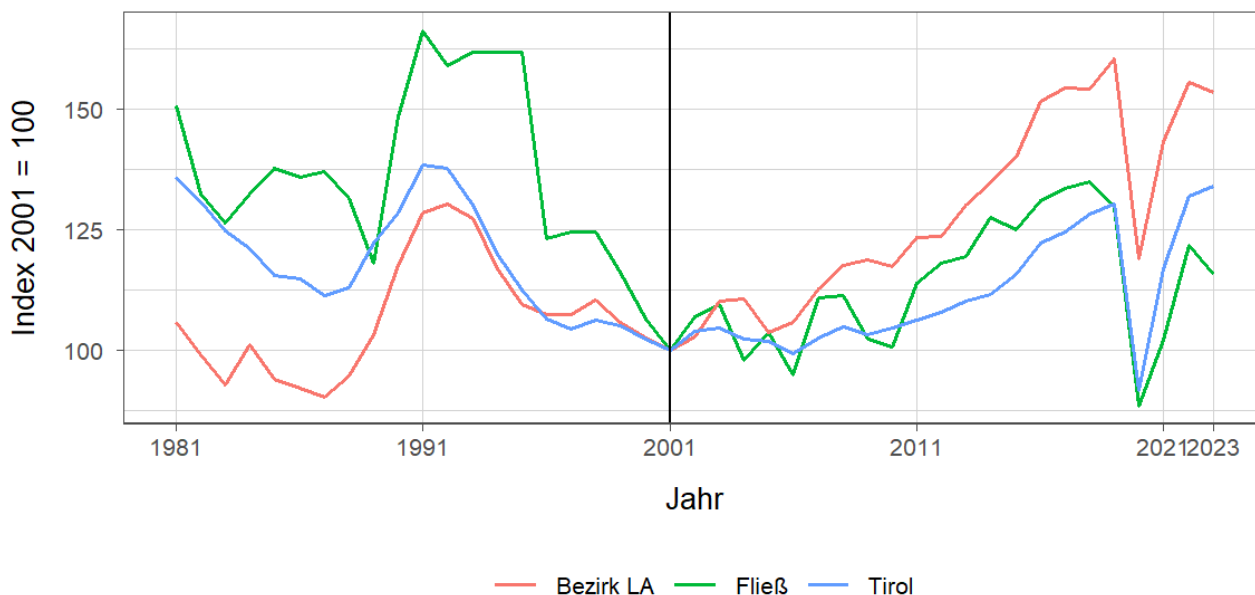


Tabelle 8.5: Nächtigungsentwicklung - Sommer 2012 bis 2023

Jahr	Nächtigungen			Index 2012 = 100		
	Fließ	Bezirk LA	Tirol	Fließ	Bezirk LA	Tirol
2012	35.680	2.036.982	18.325.187	100,0	100,0	100,0
2013	36.075	2.145.249	18.727.354	101,1	105,3	102,2
2014	38.579	2.220.389	18.959.548	108,1	109,0	103,5
2015	37.752	2.309.192	19.676.251	105,8	113,4	107,4
2016	39.619	2.499.613	20.796.138	111,0	122,7	113,5
2017	40.376	2.545.411	21.193.135	113,2	125,0	115,7
2018	40.777	2.544.619	21.806.765	114,3	124,9	119,0
2019	39.156	2.645.256	22.163.110	109,7	129,9	120,9
2020	26.730	1.961.598	15.580.308	74,9	96,3	85,0
2021	30.833	2.363.761	19.865.249	86,4	116,0	108,4
2022	36.827	2.565.979	22.448.264	103,2	126,0	122,5
2023	35.001	2.532.952	22.788.556	98,1	124,3	124,4

Quelle: AdTLR, Raumordnung und Statistik, Tourismusstatistik

Tabelle 8.6: Nächtigungen nach Unterkunftsarten - Sommer 2023

Kategorie	Nächtigungen			in %		
	Fließ	Bezirk LA	Tirol	Fließ	Bezirk LA	Tirol
Gewerblich	23.948	1.973.321	15.781.623	68,4	77,9	69,3
davon *****/****	-	1.052.617	7.888.227	-	41,6	34,6
***	15.653	324.145	3.470.892	44,7	12,8	15,2
**/*	G	123.355	1.743.642	G	4,9	7,7
Fewo gewerblich	5.579	473.204	2.678.862	15,9	18,7	11,8
Privat	485	34.732	633.879	1,4	1,4	2,8
Fewo privat	10.459	368.449	3.615.238	29,9	14,5	15,9
Campingplätze	-	75.984	1.898.422	-	3,0	8,3
Sonst. Unterkünfte	G	80.466	859.394	G	3,2	3,8
Gesamt	35.001	2.532.952	22.788.556	100,0	100,0	100,0

Quelle: Quelle: AdTLR, Raumordnung und Statistik, Tourismusstatistik  
 G = Geheim, da weniger als 3 Betriebe vorhanden

Abbildung 8.3: Nächtigungsentwicklung im Vergleich Winter zu Sommer

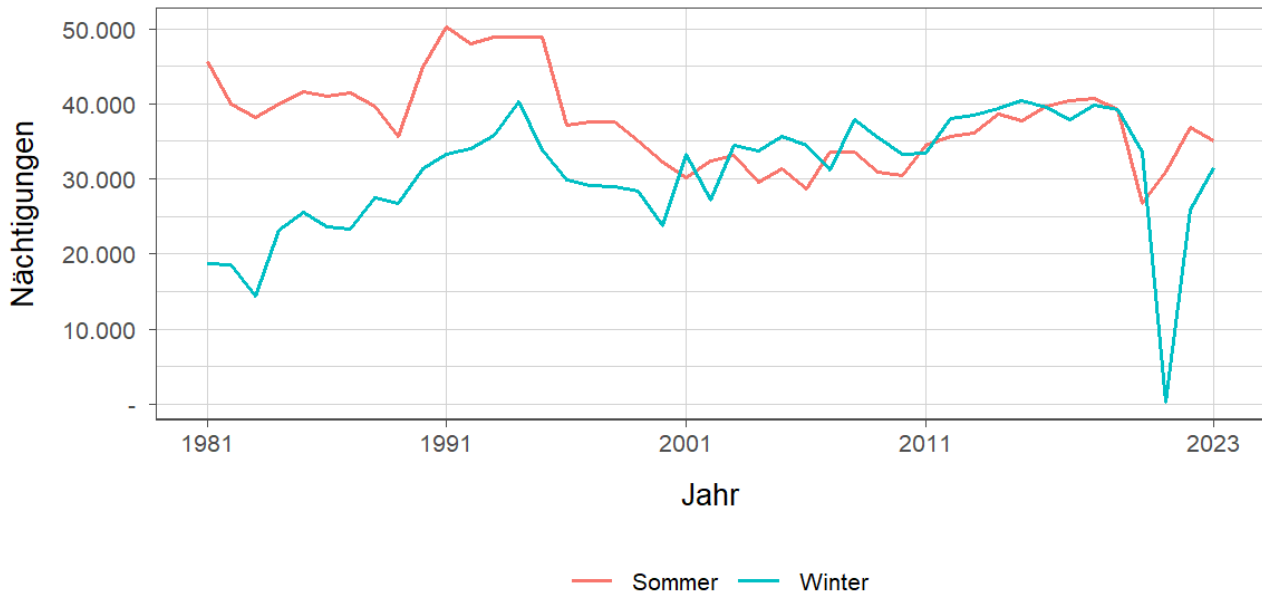


Tabelle 8.7: Betten - Winter 2023

Kategorie	Betten Winter			in %		
	Fließ	Bezirk LA	Tirol	Fließ	Bezirk LA	Tirol
Gewerblich	347	47.216	224.822	54,0	71,9	65,8
davon **** / ****	-	19.274	90.088	-	29,3	26,4
***	147	7.384	47.047	22,9	11,2	13,8
** / *	97	5.664	33.308	15,1	8,6	9,8
Fewo gewerblich	103	14.894	54.379	16,0	22,7	15,9
Privat	33	2.525	19.168	5,1	3,8	5,6
Fewo privat	236	14.800	84.979	36,8	22,5	24,9
Sonst. Unterkünfte	26	1.172	12.495	4,0	1,8	3,7
Gesamt	642	65.713	341.464	100,0	100,0	100,0

Quelle: Quelle: AdTLR, Raumordnung und Statistik, Tourismusstatistik  
 G = Geheim, da weniger als 3 Betriebe vorhanden

Tabelle 8.8: Betten - Sommer 2023

Kategorie	Betten Sommer			in %		
	Fließ	Bezirk LA	Tirol	Fließ	Bezirk LA	Tirol
Gewerblich	336	44.214	217.717	54,0	71,3	64,6
davon ***** / ****	-	18.155	86.552	-	29,3	25,7
***	147	7.177	46.198	23,6	11,6	13,7
** / *	87	4.989	32.060	14,0	8,0	9,5
Fewo gewerblich	102	13.893	52.907	16,4	22,4	15,7
Privat	29	2.283	18.506	4,7	3,7	5,5
Fewo privat	231	13.762	82.554	37,1	22,2	24,5
Sonst. Unterkünfte	26	1.772	18.363	4,2	2,9	5,4
Gesamt	622	62.031	337.140	100,0	100,0	100,0

Quelle: Quelle: AdTLR, Raumordnung und Statistik, Tourismusstatistik

G = Geheim, da weniger als 3 Betriebe vorhanden

Tabelle 8.9: Auslastung 2023

Kategorie	Auslastung in % <sup>1</sup>					
	Fließ		Bezirk LA		Tirol	
	Winter	Sommer	Winter	Sommer	Winter	Sommer
Gewerblich	30,8	38,7	52,7	24,3	46,8	39,4
davon ***** / ****	NaN	NaN	57,6	31,5	54,3	49,5
***	45,7	57,9	54,9	24,5	45,9	40,8
** / *	11,3	G	43,3	13,4	38,2	29,6
Fewo gewerblich	27,9	29,7	48,8	18,5	40,4	27,5
Privat	15,8	9,1	32,9	8,3	23,5	18,6
Fewo privat	24,7	24,6	39,4	14,6	32,4	23,8
Sonst. Unterkünfte	G	G	15,8	24,7	20,3	25,4
Gesamt	27,1	30,6	48,3	21,5	40,9	33,7

Quelle: Quelle: AdTLR, Raumordnung und Statistik, Tourismusstatistik

<sup>1</sup> Winter: 100 Prozent entsprechen 181 (bzw. 182 im Schaltjahr) Vollbelegungstagen

Sommer: 100 Prozent entsprechen 184 Vollbelegungstagen

Aus Datenverfügbarkeitsgründen wurde die Auslastung mit der Bettenzahl des Vorjahres berechnet

G = Geheim, da weniger als 3 Betriebe vorhanden

## 9 Grundversorgung der Tiroler Bevölkerung

Tabelle 9.1: Einrichtungen zur Grundversorgung der Tiroler Bevölkerung 2023

Einrichtungen	Fließ	Bezirk LA	Tirol
Nahversorger	1	54	690
Verkaufsfläche der Nahversorger (in m <sup>2</sup> )	207	27.378	356.831
Verkaufsfläche (in m <sup>2</sup> /Einwohner)	0	1	0
Metzger	1	12	149
Baecker	-	21	374
Polizeiinspektion	-	8	78
Praktischer_Arzt	1	34	674
Zahnheilkunde	-	21	427
Apotheke	-	5	131
Hausapotheke	1	13	55
Altersheim	-	5	93
Postamt	-	2	37
Postpartner	1	10	114
Bankfiliale	-	33	409
Tankstelle	-	17	304
Kinderkrippe	1	22	310
Kindergarten	5	42	484
Hort	1	6	114
Volksschule	6	39	351
Mittelschule	1	10	106
Sonderschule	-	1	20
Poly	-	2	28
AHS	-	2	27

Quelle: Quelle: AdTLR, Raumordnung und Statistik, Tourismusstatistik, Erhebung zur Grundversorgung der Tiroler Bevölkerung



# 10 Gemeindefinanzen

Tabelle 10.1: Eigene Steuern <sup>1</sup>

Jahr	Steuern in Tsd. Euro			Index 2013 = 100		
	Fließ	Bezirk LA	Tirol	Fließ	Bezirk LA	Tirol
2013	481	20.547	352.594	100,0	100,0	100,0
2014	415	19.805	332.524	86,2	96,4	94,3
2015	450	21.349	345.545	93,4	103,9	98,0
2016	466	21.839	360.435	96,8	106,3	102,2
2017	484	22.891	373.058	100,5	111,4	105,8
2018	545	23.728	388.551	113,3	115,5	110,2
2019	580	25.095	405.946	120,5	122,1	115,1
2020	642	24.010	400.991	133,3	116,9	113,7
2021	683	20.612	400.778	141,8	100,3	113,7
2022	741	26.171	446.231	153,9	127,4	126,6

Quelle: AdTLR, Abt. Gemeinden, Die Finanzlage der Gemeinden Tirols

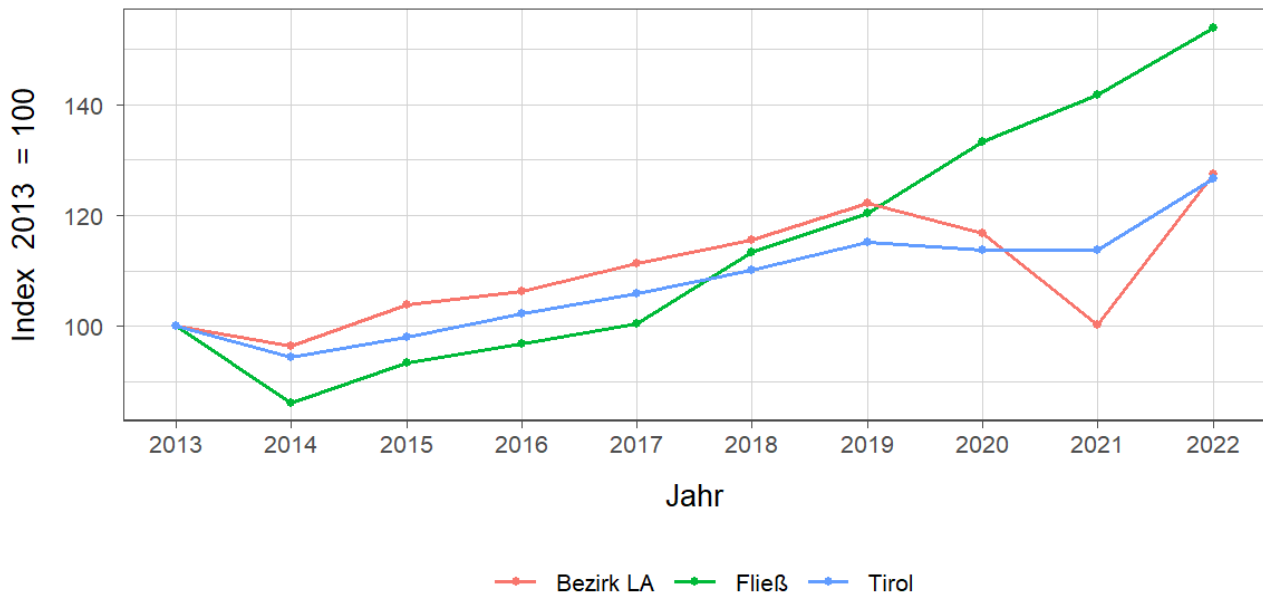
Tabelle 10.2: Eigene Steuern pro Einwohner

Jahr	Pro Einwohner in Euro			Index 2013 = 100		
	Fließ	Bezirk LA	Tirol	Fließ	Bezirk LA	Tirol
2013	164	468	488	100,0	100,0	100,0
2014	143	451	456	86,6	96,4	93,4
2015	150	483	467	91,3	103,2	95,7
2016	156	494	483	94,8	105,6	98,9
2017	160	516	497	97,4	110,2	101,7
2018	179	535	515	108,7	114,3	105,4
2019	188	565	536	114,3	120,8	109,7
2020	207	541	528	126,1	115,7	108,0
2021	220	463	525	133,7	99,0	107,4
2022	236	582	579	143,7	124,5	118,5

Quelle: AdTLR, Abt. Gemeinden, Die Finanzlage der Gemeinden Tirols

<sup>1</sup> Ausschließliche Gemeindeabgaben i. S. des Finanzausgleichsgesetzes (Grundsteuer A und B, Kommunalsteuer, Sonstige Steuern)

Abbildung 10.1: Entwicklung der Eigenen Steuern

Tabelle 10.3: Abgabenertragsanteile <sup>1</sup>

Jahr	Abgabenertragsanteile in Tsd. Euro			Index 2013 = 100		
	Fließ	Bezirk LA	Tirol	Fließ	Bezirk LA	Tirol
2013	2.322	33.579	613.323	100,0	100,0	100,0
2014	2.478	41.816	696.908	106,7	124,5	113,6
2015	2.595	43.778	733.155	111,8	130,4	119,5
2016	2.619	44.334	751.116	112,8	132,0	122,5
2017	2.649	44.574	756.870	114,1	132,7	123,4
2018	2.723	46.321	792.641	117,3	137,9	129,2
2019	2.914	49.613	851.034	125,5	147,7	138,8
2020	2.669	45.350	777.780	114,9	135,1	126,8
2021	3.162	52.363	907.213	136,2	155,9	147,9
2022	3.639	58.424	1.031.610	156,7	174,0	168,2

Quelle: AdTLR, Abt. Gemeinden, Die Finanzlage der Gemeinden Tirols

Tabelle 10.4: Abgabenertragsanteile pro Einwohner

Jahr	Pro Einwohner in Euro			Index 2013 = 100		
	Fließ	Bezirk LA	Tirol	Fließ	Bezirk LA	Tirol
2013	793	765	849	100,0	100,0	100,0
2014	851	953	956	107,2	124,6	112,6
2015	867	991	992	109,2	129,5	116,8
2016	875	1.003	1.007	110,4	131,1	118,5
2017	877	1.004	1.008	110,6	131,3	118,6
2018	892	1.044	1.050	112,5	136,5	123,6
2019	945	1.118	1.123	119,1	146,1	132,2
2020	863	1.023	1.023	108,7	133,7	120,5
2021	1.018	1.177	1.187	128,4	153,9	139,8
2022	1.161	1.300	1.337	146,4	170,0	157,5

Quelle: AdTLR, Abt. Gemeinden, Die Finanzlage der Gemeinden Tirols

<sup>1</sup> Anteile der Gemeinden an den gemeinschaftlichen Bundesabgaben lt. Finanzausgleichsgesetzes

Abbildung 10.2: Entwicklung der Abgabenertragsanteile

