

Regionsprofil Statistik 2023

Lermoos

Gemeinde 70821



Übergeordneter Planungsverband der Gemeinde

Planungsverband	Einwohner
Zwischentoren	6.336

Impressum

Titel	Regionsprofil Statistik 2023 - Lermoos - Gemeinde 70821
Ausgabe	1. Ausgabe
Datum	16. Februar 2024
Herausgeber	Amt der Tiroler Landesregierung Abteilung Raumordnung und Statistik Landesstatistik Tirol
Bearbeitung	MMag. Mario Stadler
Redaktion	Mag. Manfred Kaiser
Adresse	Landhaus 2 Heiliggeiststraße 7-9 6020 Innsbruck
Telefon	0043-512-508-3632
Email	raumordnung.statistik@tirol.gv.at
Website	https://www.tirol.gv.at/statistik



Anmerkungen

Nachdruck - auch auszugsweise - ist nur mit Quellenangabe gestattet.

Wenn bei Begriffen, die sich auf Personengruppen beziehen, nur die männliche Form gewählt wurde, so ist dies nicht geschlechtsspezifisch gemeint, sondern geschah ausschließlich aus Gründen der besseren Lesbarkeit.

Inhaltsverzeichnis

Tabellenverzeichnis	iv
Abbildungsverzeichnis	v
1 Flächen	1
2 Naturschutzgebiete	2
3 Bauentwicklung	3
4 Wohnbevölkerung	5
5 Privathaushalte	8
6 Wirtschaft und Beschäftigung	9
7 Land- und Forstwirtschaft	11
8 Tourismus	13
9 Grundversorgung der Tiroler Bevölkerung	18
10 Gemeindefinanzen	19

Tabellenverzeichnis

1.1 Flächennutzung 2023	1
1.2 Widmungsbestand 2022	1
2.1 Naturschutz 2023	2
3.1 Anzahl der Gebäude 2023	3
3.2 Überwiegende Gebäudenutzung 2023	3
3.3 Anzahl der Wohnungen 2023	4
4.1 Anzahl und Entwicklung der Wohnbevölkerung	5
4.2 Altersstruktur 2023	5
4.3 Höchste abgeschlossene Ausbildung 2021	6
4.4 Veränderung der Wohnbevölkerung seit 1961 - Volkszählung bzw. Registerzählung	6
4.5 Veränderung der Wohnbevölkerung - Bevölkerungsregister	6
4.6 Wanderungen	7
4.7 Geburten und Sterbefälle	7
5.1 Anzahl und Entwicklung der Privathaushalte	8
5.2 Durchschnittliche Haushaltsgröße	8
5.3 Anzahl und Entwicklung der Einpersonenhaushalte	8
6.1 Erwerbstätige am Arbeitsort (gesamt)	9
6.2 Erwerbstätige am Arbeitsort nach wirtschaftlicher Zugehörigkeit	9
6.3 Erwerbstätige am Wohn- und Arbeitsort	10
6.4 Berufspendler	10
7.1 Anzahl und Entwicklung der Land- und Forstwirtschaftlichen Betriebe	11
7.2 Betriebe nach Erwerbsart 2020	11
7.3 Betriebe mit Erschwernispunkten 2020	12
8.1 Nächtigungsentwicklung - Winter seit 1981	13
8.2 Nächtigungsentwicklung - Winter 2012 bis 2023	13
8.3 Nächtigungen nach Unterkunftsarten - Winter 2023	14
8.4 Nächtigungsentwicklung - Sommer seit 1981	14
8.5 Nächtigungsentwicklung - Sommer 2012 bis 2023	15
8.6 Nächtigungen nach Unterkunftsarten - Sommer 2023	15
8.7 Betten - Winter 2023	16
8.8 Betten - Sommer 2023	17
8.9 Auslastung 2023	17
9.1 Einrichtungen zur Grundversorgung der Tiroler Bevölkerung 2023	18
10.1 Eigene Steuern ¹	19
10.2 Eigene Steuern pro Einwohner	19
10.3 Abgabenertragsanteile ¹	20
10.4 Abgabenertragsanteile pro Einwohner	20

Abbildungsverzeichnis

3.1 Entwicklung der Anzahl an Gebäuden	3
4.1 Entwicklung der Wohnbevölkerung	5
6.1 Entwicklung der Erwerbstätigen am Arbeitsort	9
7.1 Entwicklung der Anzahl an land- und forstwirtschaftlichen Betrieben	11
8.1 Nächtigungsentwicklung im Winter	13
8.2 Nächtigungsentwicklung im Sommer	15
8.3 Nächtigungsentwicklung im Vergleich Winter zu Sommer	16
10.1 Entwicklung der Eigenen Steuern	20
10.2 Entwicklung der Abgabenertragsanteile	21

1 Flächen

Tabelle 1.1: Flächennutzung 2023

Flächenart in km ²	Lermoos	Bezirk RE	Tirol
Fläche	56,5	1.236,7	12.648,4
Dauersiedlungsraum	4,7	112,5	1.573,0
Anteil am Dauersiedlungsraum	8,3	9,1	12,4

Quelle: Bundesamt für Eich- und Vermessungswesen

Tabelle 1.2: Widmungsbestand 2022

Widmungskategorie	Fläche in ha	m ² / Einwohner			Anteil am DSR in %		
		Lermoos	Bezirk RE	Tirol	Lermoos	Bezirk RE	Tirol
Bauland und Sonderflächen ¹	71,5	624,1	553,5	293,1	15,2	16,5	14,4
Wohngebiete	13,4						
Mischgebiete	40,2						
Gewerbe- und Industriegebiete	-						
Baulandähnliche Sonderflächen	17,9						
Landwirtschaftliche Sonderflächen	1,5						

Quelle: AdTLR, Abt. Raumordnung und Statistik

¹ ausgenommen freilandähnliche Sonderflächen und landwirtschaftliche Sonderflächen

DSR = Dauersiedlungsraum

2 Naturschutzgebiete

Tabelle 2.1: Naturschutz 2023

Schutzgebiete	Fläche in ha	Anteil an Gesamtfläche in %	Anteil der Schutzgebiete an der Gesamtfläche in %	
			Lermoos	Bezirk RE Tirol
Nationalpark Kernzonen	-	-	-	2,7
Nationalpark Außenzonen	-	-	-	2,1
Naturschutzgebiete	0	0,0	4,8	5,9
Landschaftsschutzgebiete	-	-	-	5,3
Geschützte Landschaftsteile	-	-	0,1	0,1
Ruhegebiete	-	-	0,5	10,8
Sonderschutzgebiete	-	-	-	0,0
Schutzgebiete insgesamt	0	0,0	5,4	26,9

Quelle: AdTLR, Abt. Umweltschutz

3 Bauentwicklung

Tabelle 3.1: Anzahl der Gebäude 2023

Jahr	Gebäude			Index 2001 = 100		
	Lermoos	Bezirk RE	Tirol	Lermoos	Bezirk RE	Tirol
1971	229	6.250	91.331	66,6	63,7	56,6
1981	281	7.692	116.875	81,7	78,4	72,5
1991	303	8.655	138.537	88,1	88,3	85,9
2001	344	9.805	161.261	100,0	100,0	100,0
2011	385	10.386	177.745	111,9	105,9	110,2
2021	407	11.387	193.876	118,3	116,1	120,2
2023	428	12.330	213.503	124,4	125,8	132,4

Quelle: Statistik Austria, Gebäude und Wohnungsregister

Abbildung 3.1: Entwicklung der Anzahl an Gebäuden

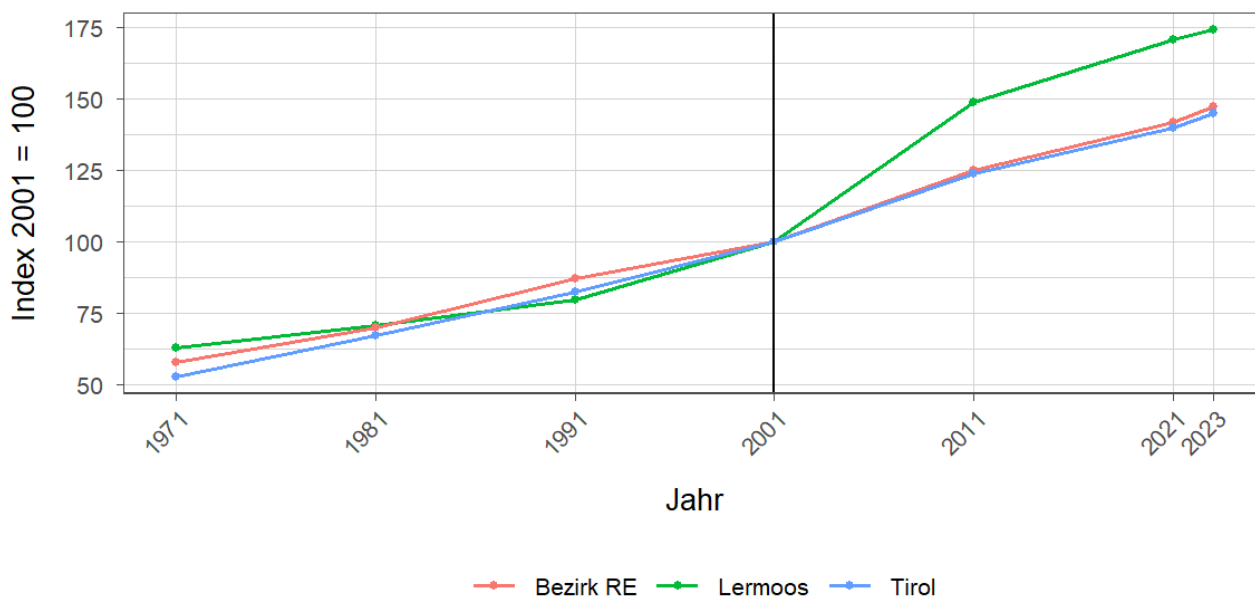


Tabelle 3.2: Überwiegende Gebäudenutzung 2023

Gebäudenutzung	Anzahl	Anzahl an allen Gebäuden in %		
		Lermoos	Bezirk RE	Tirol
Gebäude mit einer Wohnung	131	30,6	48,6	45,2
Gebäude mit zwei oder mehr Wohnungen	152	35,5	30,9	34,7
Wohngebäude von Gemeinschaften	-	-	0,1	0,3
Hotels und ähnliche Gebäude	74	17,3	5,8	4,1
Andere Gebäude ¹	71	16,6	14,6	15,7

Quelle: Statistik Austria, Gebäude und Wohnungsregister

¹ umfasst Bürogebäude, Gebäude des Groß- oder Einzelhandels, Gebäude des Verkehrs- oder Nachrichtenwesens, Werkstätten, Industrie- oder Lagerhallen, Gebäude für Kultur- und Freizeitzwecke sowie des Bildungs- und Gesundheitswesens, Gebäude mit sonstiger Nutzung.

Tabelle 3.3: Anzahl der Wohnungen 2023

Jahr	Wohnungen			Index 2001 = 100		
	Lermoos	Bezirk RE	Tirol	Lermoos	Bezirk RE	Tirol
1971	275	7.930	160.196	62,8	57,8	52,8
1981	310	9.571	203.762	70,8	69,8	67,1
1991	348	11.907	249.774	79,5	86,8	82,3
2001	438	13.712	303.632	100,0	100,0	100,0
2011	651	17.119	375.583	148,6	124,8	123,7
2021	747	19.428	423.796	170,5	141,7	139,6
2023	762	20.193	439.539	174,0	147,3	144,8

Quelle: Statistik Austria, Gebäude und Wohnungsregister

4 Wohnbevölkerung

Tabelle 4.1: Anzahl und Entwicklung der Wohnbevölkerung

Jahr	Personen			Index 2001 = 100		
	Lermoos	Bezirk RE	Tirol	Lermoos	Bezirk RE	Tirol
1961	768	22.489	462.899	72,4	71,2	68,7
1971	894	25.760	540.771	84,3	81,6	80,3
1981	946	27.370	586.663	89,2	86,7	87,1
1991	937	29.140	631.410	88,3	92,3	93,8
2001	1.061	31.584	673.504	100,0	100,0	100,0
2011	1.104	31.618	709.319	104,1	100,1	105,3
2021	1.131	33.219	762.652	106,6	105,2	113,2
2023	1.146	33.607	771.304	108,0	106,4	114,5

Quelle: Statistik Austria, (bis inkl. 2001) Volkszählung, (ab 2011) Registerzählung

Abbildung 4.1: Entwicklung der Wohnbevölkerung

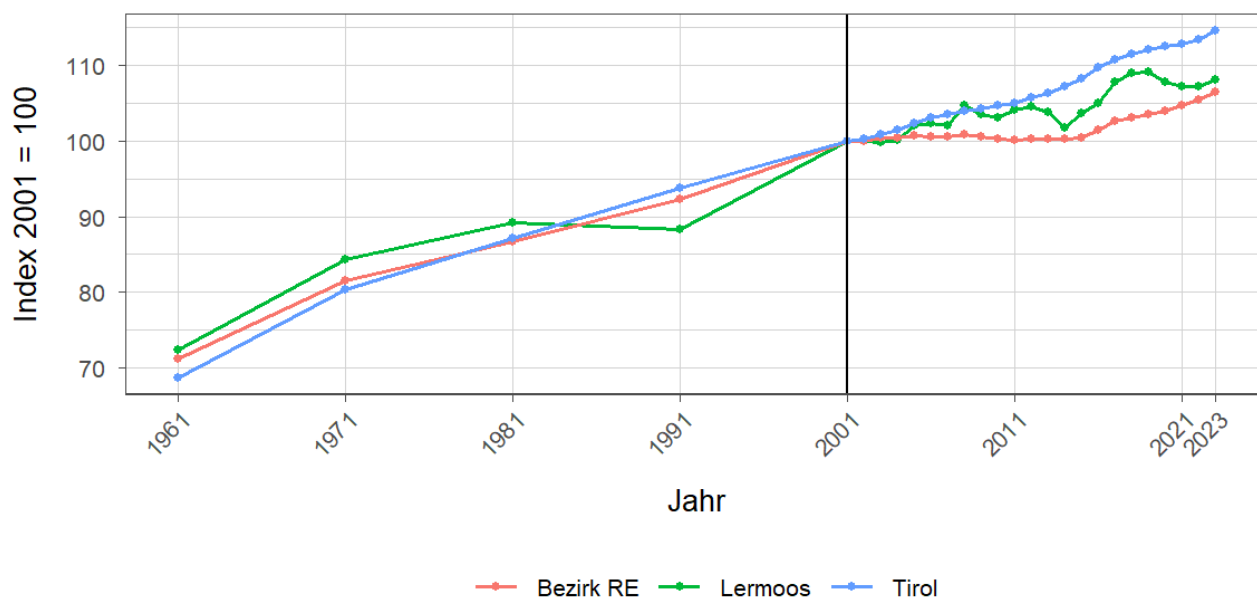


Tabelle 4.2: Altersstruktur 2023

Alter	Personen			in % der Wohnbevölkerung		
	Lermoos	Bezirk RE	Tirol	Lermoos	Bezirk RE	Tirol
unter 15	141	4.738	112.127	12,3	14,1	14,5
15 bis 64	762	21.873	512.918	66,5	65,1	66,5
65 oder älter	243	6.996	146.259	21,2	20,8	19,0

Quelle: Statistik Austria, (bis inkl. 2001) Volkszählung, (ab 2011) Bevölkerungsregister

Tabelle 4.3: Höchste abgeschlossene Ausbildung 2021

Bildung	Personen			in % der Wohnbevölkerung im Alter von 15 u. mehr Jahren		
	Lermoos	Bezirk RE	Tirol	Lermoos	Bezirk RE	Tirol
Pflichtschule	226	7.342	159.879	23,0	25,7	24,5
Lehrabschluss	360	10.766	212.344	36,7	37,7	32,6
Berufsbild. mittlere S.	161	4.552	98.123	16,4	16,0	15,1
Allg. bild. höhere S.	52	1.251	36.447	5,3	4,4	5,6
Berufsbild. höhere S.	84	1.876	48.281	8,6	6,6	7,4
Kolleg	10	186	4.370	1,0	0,7	0,7
Akademie	18	516	13.080	1,8	1,8	2,0
Hochschule	71	2.035	79.173	7,2	7,1	12,1

Quelle: Statistik Austria, Abgestimmte Erwerbsstatistik

Tabelle 4.4: Veränderung der Wohnbevölkerung seit 1961 - Volkszählung bzw. Registerzählung

Jahr	Insgesamt	Wanderungs- saldo	Geburten- bilanz	in % der Wohnbevölkerung 1961		
				Insgesamt	Wanderungs- saldo	Geburten- bilanz
1961/1971	126	66	71	16,4	8,6	9,2
1971/1981	41	-29	70	5,3	-3,8	9,1
1981/1991	-9	-64	55	-1,2	-8,3	7,2
1991/2001	124	80	44	16,1	10,4	5,7
2001/2011	43	25	18	5,6	3,3	2,3
2011/2021	27	22	5	3,5	2,9	0,7

Quelle: Statistik Austria, Volkszählung bzw. Bevölkerungsregister

Tabelle 4.5: Veränderung der Wohnbevölkerung - Bevölkerungsregister

Jahr	Insgesamt	Wanderungs- saldo	Geburten- bilanz	jährliche Veränderung in %		
				Insgesamt	Wanderungs- saldo	Geburten- bilanz
2016	31	25	6	2,8	2,2	0,5
2017	11	9	2	1,0	0,8	0,2
2018	2	7	-5	0,2	0,6	-0,4
2019	-15	-19	4	-1,3	-1,6	0,3
2020	-5	-9	4	-0,4	-0,8	0,3
2021	-1	2	-3	-0,1	0,2	-0,3
2022	10	9	1	0,9	0,8	0,1
2016/2022	33	24	9	3,0	2,2	0,8

Quelle: Statistik Austria, Bevölkerungsregister

Tabelle 4.6: Wanderungen

Jahr	Personen			jährliche Veränderung in %		
	Zuzüge	Wegzüge	Saldo	Zuzüge	Wegzüge	Saldo
2016	110	85	25	9,9	7,6	2,2
2017	82	73	9	7,2	6,4	0,8
2018	106	99	7	9,2	8,6	0,6
2019	86	105	-19	7,4	9,1	-1,6
2020	99	108	-9	8,7	9,4	-0,8
2021	92	90	2	8,1	7,9	0,2
2022	109	100	9	9,6	8,8	0,8
2016/2022	684	660	24	62,2	60,0	2,2

Quelle: Statistik Austria, Wanderungsstatistik

Tabelle 4.7: Geburten und Sterbefälle

Jahr	Personen			jährliche Veränderung in %		
	Geburten	Sterbefällr	Saldo	Geburten	Sterbefällr	Saldo
2016	9	3	6	0,8	0,3	0,5
2017	13	11	2	1,1	1,0	0,2
2018	8	13	-5	0,7	1,1	-0,4
2019	13	9	4	1,1	0,8	0,3
2020	11	7	4	1,0	0,6	0,3
2021	5	8	-3	0,4	0,7	-0,3
2022	12	11	1	1,1	1,0	0,1
2016/2022	71	62	9	6,5	5,6	0,8

Quelle: Statistik Austria, Natürliche Bevölkerungsbewegung

5 Privathaushalte

Tabelle 5.1: Anzahl und Entwicklung der Privathaushalte

Jahr	Haushalte			Index 2001 = 100		
	Lermoos	Bezirk RE	Tirol	Lermoos	Bezirk RE	Tirol
1961	196	6.225	123.705	45,0	53,0	47,5
1971	228	7.476	157.267	52,3	63,7	60,3
1981	301	8.733	188.898	69,0	74,4	72,5
1991	321	10.069	219.783	73,6	85,8	84,3
2001	436	11.738	260.660	100,0	100,0	100,0
2011	482	12.779	296.712	110,6	108,9	113,8
2021	498	14.404	334.096	114,2	122,7	128,2

Quelle: Statistik Austria, Volkszählung bzw. Registerzählung, Abgestimmte Erwerbsstatistik

Tabelle 5.2: Durchschnittliche Haushaltsgröße

Jahr	Personen pro Haushalte		
	Lermoos	Bezirk RE	Tirol
1961	3,9	3,6	3,7
1971	3,9	3,4	3,4
1981	3,1	3,1	3,1
1991	2,9	2,9	2,8
2001	2,4	2,7	2,6
2011	2,3	2,5	2,4
2021	2,2	2,3	2,2

Quelle: Statistik Austria, Volkszählung bzw. Registerzählung, Abgestimmte Erwerbsstatistik

Tabelle 5.3: Anzahl und Entwicklung der Einpersonenhaushalte

Jahr	Haushalte			in % der Privathaushalte		
	Lermoos	Bezirk RE	Tirol	Lermoos	Bezirk RE	Tirol
1961	16	719	16.090	8,2	11,6	13,0
1971	29	1.266	31.826	12,7	16,9	20,2
1981	50	1.719	44.728	16,6	19,7	23,7
1991	66	2.269	55.078	20,6	22,5	25,1
2001	149	3.098	77.310	34,2	26,4	29,7
2011	178	3.790	100.474	36,9	29,7	33,9
2021	184	4.842	121.247	36,9	33,6	36,3

Quelle: Quelle: Statistik Austria, Volkszählung bzw. Registerzählung, Abgestimmte Erwerbsstatistik

6 Wirtschaft und Beschäftigung

Tabelle 6.1: Erwerbstätige am Arbeitsort (gesamt)

Jahr	Personen			Index 2001 = 100		
	Lermoos	Bezirk RE	Tirol	Lermoos	Bezirk RE	Tirol
1961	422	10.908	210.522	73,8	78,7	69,6
1971	391	10.173	207.802	68,4	73,4	68,7
1981	509	11.450	243.508	89,0	82,6	80,6
1991	441	12.235	272.092	77,1	88,2	90,0
2001	572	13.866	302.291	100,0	100,0	100,0
2011	511	13.149	328.424	89,3	94,8	108,6
2021	608	14.732	373.489	106,3	106,2	123,6

Quelle: Statistik Austria, Volkszählung bzw. Registerzählung

Abbildung 6.1: Entwicklung der Erwerbstätigen am Arbeitsort

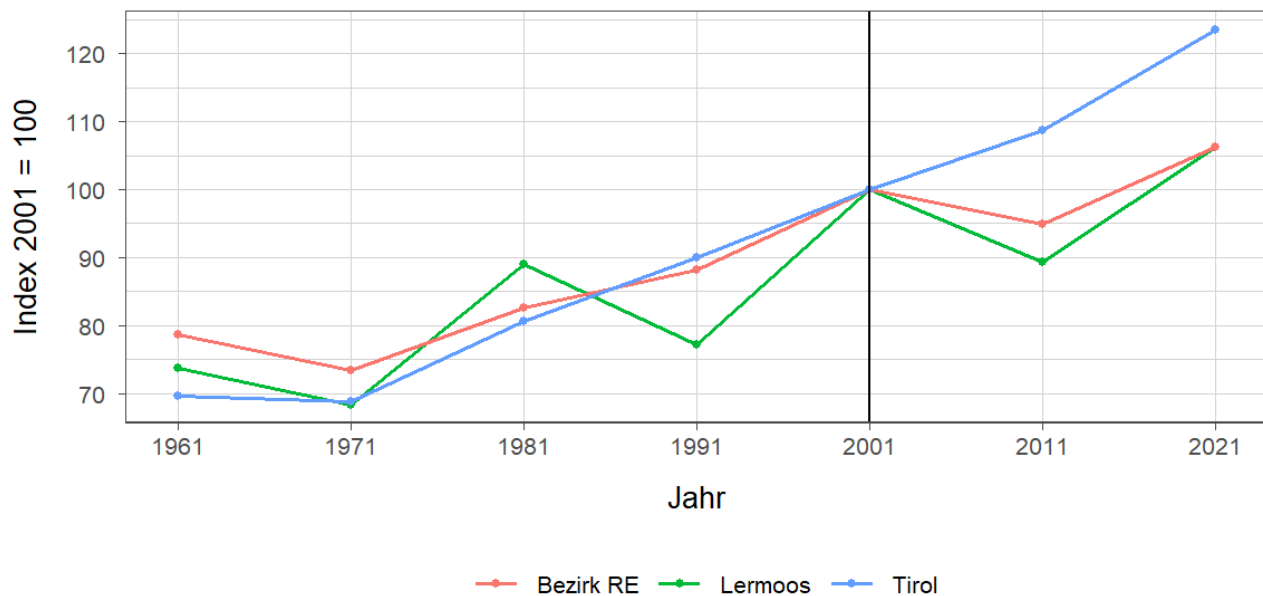


Tabelle 6.2: Erwerbstätige am Arbeitsort nach wirtschaftlicher Zugehörigkeit

Jahr	gesamt	Land- und Forstwirtschaft	Gewerbe und Industrie	darunter Bauwesen	Dienstleistungen	darunter Beyerbergung und Gaststättenwesen
1961	422	120	88	50	214	120
1971	391	20	55	28	316	171
1981	509	8	65	20	436	237
1991	441	4	47	12	390	204
2001	572	5	67	31	500	314
2011	511	24	74	52	413	231
2021	608	8	60	44	540	331

Quelle: Statistik Austria, Volkszählung bzw. Registerzählung, Abgestimmte Erwerbsstatistik

Tabelle 6.3: Erwerbstätige am Wohn- und Arbeitsort

Jahr	am Wohnort		am Arbeitsort	
	weiblich	männlich	weiblich	männlich
1961	-	-	208	214
1971	124	242	142	249
1981	177	258	232	277
1991	155	252	215	226
2001	208	300	297	275
2011	201	260	273	238
2021	266	314	330	278

Quelle: Quelle: Statistik Austria, Volkszählung bzw. Registerzählung, Abgestimmte Erwerbsstatistik

Tabelle 6.4: Berufspendler

Jahr	Gemeinde- einpendler	Gemeinde- binnenpendler	Gemeinde- auspendler	Pendler- saldo absolut	Index des Pendler- saldos ¹
1961	105	-	54	51	114
1971	122	90	97	25	107
1981	196	111	122	74	117
1991	197	110	163	34	108
2001	284	163	220	64	113
2011	265	150	215	50	111
2021	282	220	254	28	105

Quelle: Quelle: Statistik Austria, Volkszählung bzw. Registerzählung, Abgestimmte Erwerbsstatistik

¹ = (Erwerbstätige am Arbeitsort / Erwerbstätige am Wohnort)*100

Ein Wert unter 100: Zahl der Auspendler aus den Gemeinden in einer Region überwiegt

Ein Wert über 100: Zahl der Einpendler in Gemeinden einer Region überwiegt

Gemeindeeinpendler, Gemeindeauspendler: Personen, deren Wohn- und Arbeitsort in verschiedenen Gemeinden liegen, also Personen, die über Gemeindegrenzen hinweg pendeln.

Erwerbstätige: Personen ab 15 Jahren, die einer bezahlten Tätigkeit von mindestens einer Wochenstunde nachgehen, Selbständige und mithelfende Familienangehörige, Präsenz- und Zivildienstler sind eingeschlossen, Personen in Karenz werden nicht berücksichtigt.

7 Land- und Forstwirtschaft

Tabelle 7.1: Anzahl und Entwicklung der Land- und Forstwirtschaftlichen Betriebe

Jahr	Betriebe			Index 1999 = 100		
	Lermoos	Bezirk RE	Tirol	Lermoos	Bezirk RE	Tirol
1960	93	2.334	25.365	216,3	193,7	139,1
1970	69	2.055	23.600	160,5	170,5	129,4
1980	65	1.730	20.913	151,2	143,6	114,7
1990	55	1.434	19.739	127,9	119,0	108,2
1999	43	1.205	18.238	100,0	100,0	100,0
2010	38	1.015	16.215	88,4	84,2	88,9
2020	31	728	14.215	72,1	60,4	77,9

Quelle: Statistik Austria, Land- und Forstwirtschaftliche Betriebszählung bzw. Agrarstrukturerhebung

Abbildung 7.1: Entwicklung der Anzahl an land- und forstwirtschaftlichen Betrieben

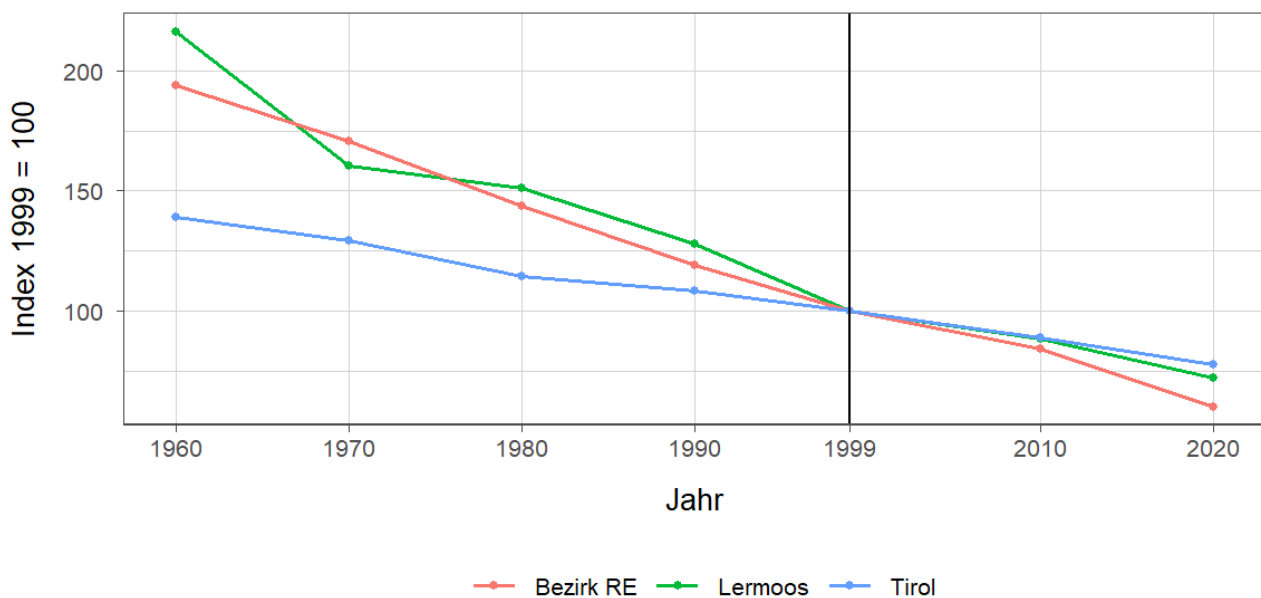


Tabelle 7.2: Betriebe nach Erwerbsart 2020

Erwerbsart	Betriebe			Anteil an allen Betrieben in %		
	Lermoos	Bezirk RE	Tirol	Lermoos	Bezirk RE	Tirol
Haupterwerb	3	119	4.749	9,7	16,3	33,4
Nebenerwerb	22	427	7.916	71,0	58,7	55,7
Pers.Gem.	1	34	322	3,2	4,7	2,3
jur. Person	5	148	1.228	16,1	20,3	8,6

Quelle: Statistik Austria, Agrarstrukturerhebung

Pers.Gem: Personengemeinschaften

jur. Person: Juristische Personen

Tabelle 7.3: Betriebe mit Erschwernispunkten 2020

EP-GR ¹	Betriebe			Anteil an allen Betrieben in %		
	Lermoos	Bezirk RE	Tirol	Lermoos	Bezirk RE	Tirol
EP-GR 1	-	107	2.015	-	14,7	14,2
EP-GR 2	18	247	2.268	58,1	33,9	16,0
EP-GR 3	2	72	2.265	6,5	9,9	15,9
EP-GR 4	1	40	2.803	3,2	5,5	19,7
keine Erschwernis	10	262	4.864	32,3	36,0	34,2

Quelle: Quelle: Statistik Austria, Agrarstrukturerhebung

¹ Zuordnung der Betriebe nach Erschwernispunkten

Bei der Agrarstrukturerhebung 2020 wurden analog zum Grünen Bericht die Betriebe nach ihren Erschwernispunkten den Erschwernispunktgruppen (EPGruppe 1 bis 4) zugeordnet. Die Erschwernispunkte-Gruppen (EP-Gruppen) setzen sich wie folgt zusammen:

EP-Gruppe 1: 5 bis 90 Erschwernispunkte

EP-Gruppe 2: 91 bis 180 Erschwernispunkte

EP-Gruppe 3: 181 bis 270 Erschwernispunkte

EP-Gruppe 4: über 270 (bis maximal 540) Erschwernispunkte

Die Zuordnung der Erschwernispunkte wird im Rahmen des jährlichen Mehrfachantrag-Flächen durchgeführt. Das System der Erschwernispunktgruppen (EP-Gruppen) ist nur bedingt mit den bisherigen Systemen der Einteilung bergbäuerlicher Betriebe bzw. Erschwernisbeurteilung vergleichbar. Betriebe mit weniger als 5 Erschwernispunkten werden in der in der Gruppe „Ohne Erschwernis“ ausgewiesen.

8 Tourismus

Tabelle 8.1: Nächtigungsentwicklung - Winter seit 1981

Jahr	Nächtigungen			Index 2001 = 100		
	Lermoos	Bezirk RE	Tirol	Lermoos	Bezirk RE	Tirol
1981	194.578	1.571.421	17.771.714	77,1	98,6	75,6
1991	213.647	1.638.564	21.774.674	84,7	102,8	92,6
2001	252.239	1.593.337	23.503.160	100,0	100,0	100,0
2011	273.438	1.577.078	24.830.645	108,4	99,0	105,6
2021	1.702	24.109	712.998	0,7	1,5	3,0
2023	271.252	1.682.301	25.707.235	107,5	105,6	109,4

Quelle: AdTLR, Raumordnung und Statistik, Tourismusstatistik

Abbildung 8.1: Nächtigungsentwicklung im Winter

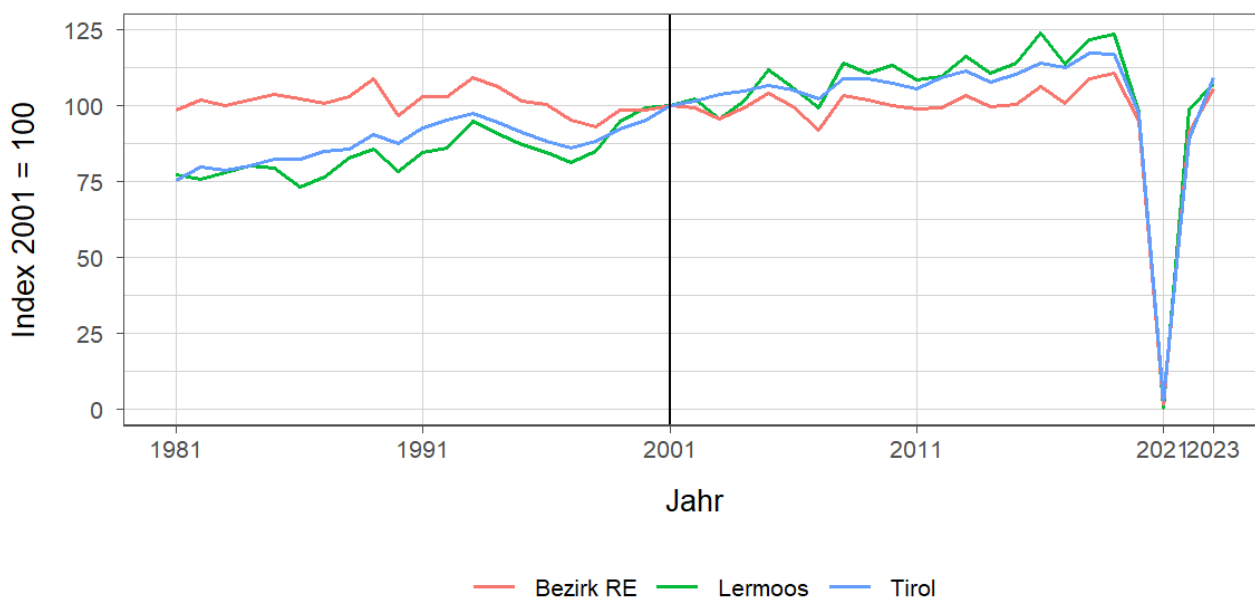


Tabelle 8.2: Nächtigungsentwicklung - Winter 2012 bis 2023

Jahr	Nächtigungen			Index 2012 = 100		
	Lermoos	Bezirk RE	Tirol	Lermoos	Bezirk RE	Tirol
2012	276.116	1.583.837	25.699.115	100,0	100,0	100,0
2013	293.381	1.649.434	26.220.929	106,3	104,1	102,0
2014	279.539	1.590.113	25.370.402	101,2	100,4	98,7
2015	287.967	1.601.188	25.960.806	104,3	101,1	101,0
2016	313.034	1.693.971	26.804.089	113,4	107,0	104,3
2017	286.610	1.607.001	26.463.873	103,8	101,5	103,0
2018	306.984	1.733.423	27.583.016	111,2	109,4	107,3
2019	312.150	1.763.296	27.485.847	113,1	111,3	107,0
2020	247.035	1.510.839	22.925.568	89,5	95,4	89,2
2021	1.702	24.109	712.998	0,6	1,5	2,8
2022	248.609	1.453.525	20.909.636	90,0	91,8	81,4
2023	271.252	1.682.301	25.707.235	98,2	106,2	100,0

Quelle: AdTLR, Raumordnung und Statistik, Tourismusstatistik

Tabelle 8.3: Nächtigungen nach Unterkftsarten - Winter 2023

Kategorie	Nächtigungen			in %		
	Lermoos	Bezirk RE	Tirol	Lermoos	Bezirk RE	Tirol
Gewerblich	236.401	1.216.943	19.043.511	87,2	72,3	74,1
davon **** / ****	155.886	594.430	8.849.552	57,5	35,3	34,4
***	23.089	194.735	3.912.344	8,5	11,6	15,2
** / *	15.089	143.784	2.302.416	5,6	8,5	9,0
Fewo gewerblich	42.337	283.994	3.979.199	15,6	16,9	15,5
Privat	2.250	57.481	814.588	0,8	3,4	3,2
Fewo privat	29.390	305.485	4.978.196	10,8	18,2	19,4
Campingplätze	3.211	65.717	412.652	1,2	3,9	1,6
Sonst. Unterkünfte	-	36.675	458.288	-	2,2	1,8
Gesamt	271.252	1.682.301	25.707.235	100,0	100,0	100,0

Quelle: Quelle: AdTLR, Raumordnung und Statistik, Tourismusstatistik

G = Geheim, da weniger als 3 Betriebe vorhanden

Tabelle 8.4: Nächtigungsentwicklung - Sommer seit 1981

Jahr	Nächtigungen			Index 2001 = 100		
	Lermoos	Bezirk RE	Tirol	Lermoos	Bezirk RE	Tirol
1981	221.677	2.091.686	23.095.058	109,7	133,7	135,8
1991	239.550	2.309.080	23.561.062	118,5	147,6	138,5
2001	202.152	1.564.683	17.006.337	100,0	100,0	100,0
2011	233.140	1.655.089	18.068.597	115,3	105,8	106,2
2021	291.030	2.085.422	19.865.249	144,0	133,3	116,8
2023	309.114	2.344.150	22.788.556	152,9	149,8	134,0

Quelle: AdTLR, Raumordnung und Statistik, Tourismusstatistik

Abbildung 8.2: Nächtigungsentwicklung im Sommer

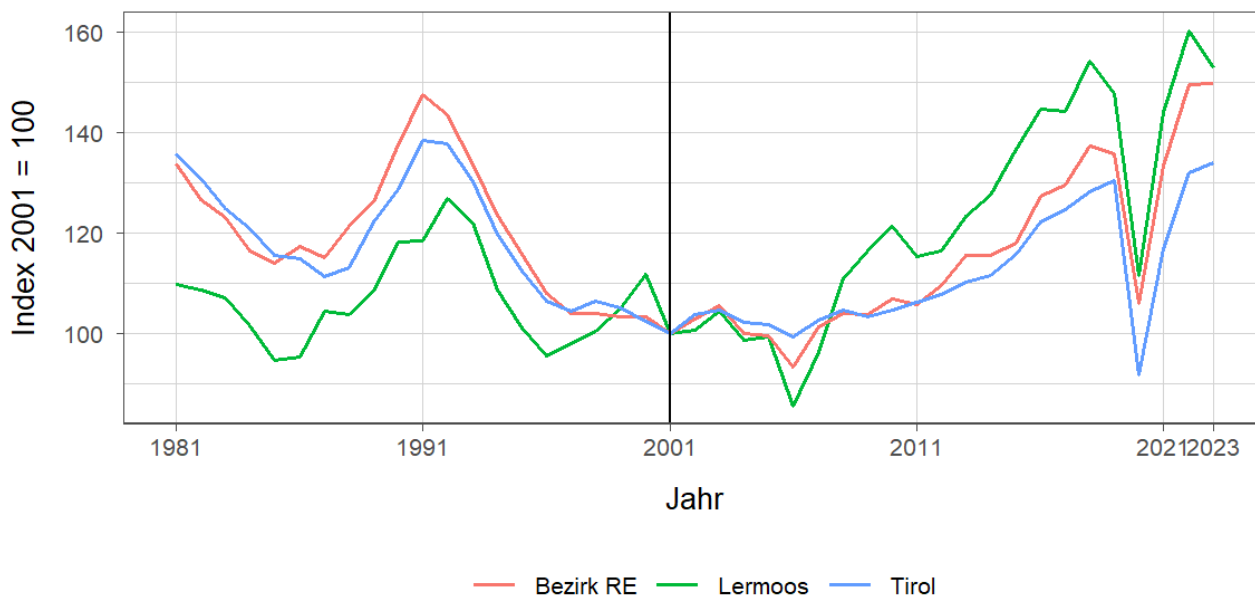


Tabelle 8.5: Nächtigungsentwicklung - Sommer 2012 bis 2023

Jahr	Nächtigungen			Index 2012 = 100		
	Lermoos	Bezirk RE	Tirol	Lermoos	Bezirk RE	Tirol
2012	235.546	1.714.840	18.325.187	100,0	100,0	100,0
2013	249.081	1.807.440	18.727.354	105,7	105,4	102,2
2014	257.898	1.807.979	18.959.548	109,5	105,4	103,5
2015	276.103	1.845.685	19.676.251	117,2	107,6	107,4
2016	292.596	1.992.869	20.796.138	124,2	116,2	113,5
2017	291.472	2.027.547	21.193.135	123,7	118,2	115,7
2018	311.661	2.149.372	21.806.765	132,3	125,3	119,0
2019	298.669	2.124.695	22.163.110	126,8	123,9	120,9
2020	225.399	1.656.741	15.580.308	95,7	96,6	85,0
2021	291.030	2.085.422	19.865.249	123,6	121,6	108,4
2022	324.144	2.338.602	22.448.264	137,6	136,4	122,5
2023	309.114	2.344.150	22.788.556	131,2	136,7	124,4

Quelle: AdTLR, Raumordnung und Statistik, Tourismusstatistik

Tabelle 8.6: Nächtigungen nach Unterkunftsarten - Sommer 2023

Kategorie	Nächtigungen			in %		
	Lermoos	Bezirk RE	Tirol	Lermoos	Bezirk RE	Tirol
Gewerblich	266.662	1.562.055	15.781.623	86,3	66,6	69,3
davon **** / ****	182.880	738.034	7.888.227	59,2	31,5	34,6
***	25.603	295.883	3.470.892	8,3	12,6	15,2
** / *	15.472	187.781	1.743.642	5,0	8,0	7,7
Fewo gewerblich	42.707	340.357	2.678.862	13,8	14,5	11,8
Privat	2.567	79.490	633.879	0,8	3,4	2,8
Fewo privat	27.101	369.275	3.615.238	8,8	15,8	15,9
Campingplätze	12.754	278.613	1.898.422	4,1	11,9	8,3
Sonst. Unterkünfte	G	54.717	859.394	G	2,3	3,8
Gesamt	309.114	2.344.150	22.788.556	100,0	100,0	100,0

Quelle: Quelle: AdTLR, Raumordnung und Statistik, Tourismusstatistik
 G = Geheim, da weniger als 3 Betriebe vorhanden

Abbildung 8.3: Nächtigungsentwicklung im Vergleich Winter zu Sommer

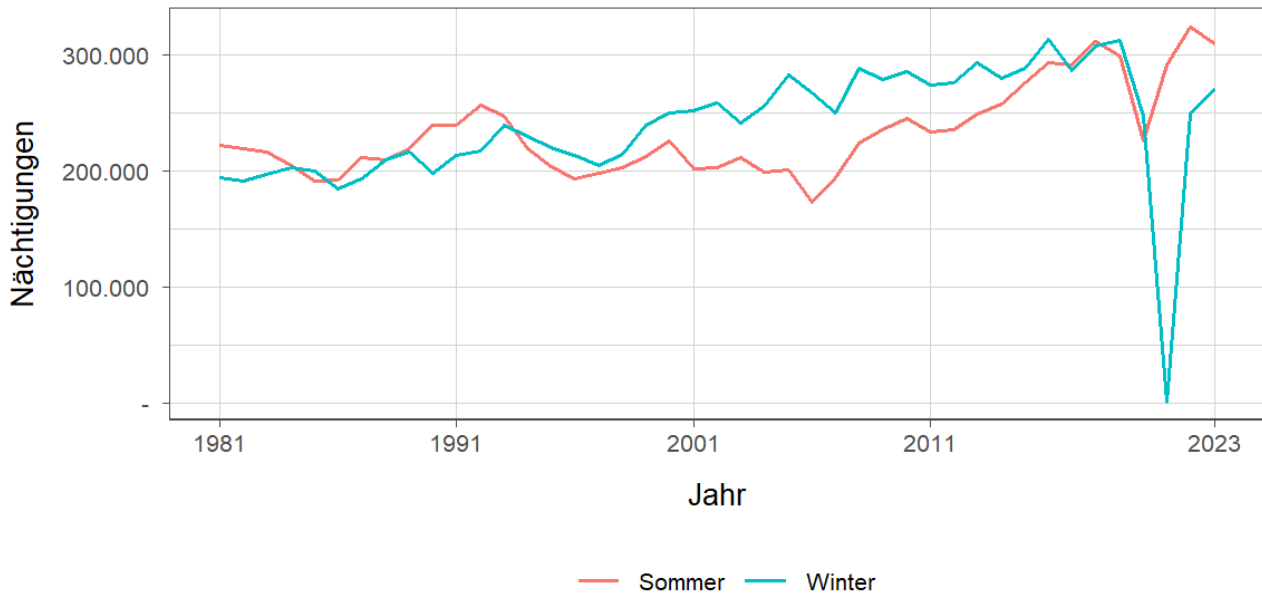


Tabelle 8.7: Betten - Winter 2023

Kategorie	Betten Winter			in %		
	Lermoos	Bezirk RE	Tirol	Lermoos	Bezirk RE	Tirol
Gewerblich	2.775	16.571	224.822	83,3	62,9	65,8
davon **** / ****	1.641	6.172	90.088	49,3	23,4	26,4
***	334	3.133	47.047	10,0	11,9	13,8
** / *	230	2.712	33.308	6,9	10,3	9,8
Fewo gewerblich	570	4.554	54.379	17,1	17,3	15,9
Privat	55	1.963	19.168	1,7	7,4	5,6
Fewo privat	500	6.605	84.979	15,0	25,1	24,9
Sonst. Unterkünfte	-	1.219	12.495	-	4,6	3,7
Gesamt	3.330	26.358	341.464	100,0	100,0	100,0

Quelle: Quelle: AdTLR, Raumordnung und Statistik, Tourismusstatistik
 G = Geheim, da weniger als 3 Betriebe vorhanden

Tabelle 8.8: Betten - Sommer 2023

Kategorie	Betten Sommer			in %		
	Lermoos	Bezirk RE	Tirol	Lermoos	Bezirk RE	Tirol
Gewerblich	2.802	16.534	217.717	82,1	62,4	64,6
davon ***** / ****	1.641	6.102	86.552	48,1	23,0	25,7
***	386	3.199	46.198	11,3	12,1	13,7
** / *	198	2.616	32.060	5,8	9,9	9,5
Fewo gewerblich	577	4.617	52.907	16,9	17,4	15,7
Privat	55	1.927	18.506	1,6	7,3	5,5
Fewo privat	497	6.536	82.554	14,6	24,7	24,5
Sonst. Unterkünfte	59	1.498	18.363	1,7	5,7	5,4
Gesamt	3.413	26.495	337.140	100,0	100,0	100,0

Quelle: Quelle: AdTLR, Raumordnung und Statistik, Tourismusstatistik

G = Geheim, da weniger als 3 Betriebe vorhanden

Tabelle 8.9: Auslastung 2023

Kategorie	Auslastung in % ¹					
	Lermoos		Bezirk RE		Tirol	
	Winter	Sommer	Winter	Sommer	Winter	Sommer
Gewerblich	47,1	51,7	40,6	51,3	46,8	39,4
davon ***** / ****	52,5	60,6	53,2	65,7	54,3	49,5
***	38,2	36,0	34,3	50,3	45,9	40,8
** / *	36,2	42,5	29,3	39,0	38,2	29,6
Fewo gewerblich	41,0	40,2	34,5	40,1	40,4	27,5
Privat	22,6	25,4	16,2	22,4	23,5	18,6
Fewo privat	32,5	29,6	25,6	30,7	32,4	23,8
Sonst. Unterkünfte	NaN	G	16,6	19,9	20,3	25,4
Gesamt	44,5	47,2	33,9	42,4	40,9	33,7

Quelle: Quelle: AdTLR, Raumordnung und Statistik, Tourismusstatistik

¹ Winter: 100 Prozent entsprechen 181 (bzw. 182 im Schaltjahr) Vollbelegungstagen

Sommer: 100 Prozent entsprechen 184 Vollbelegungstagen

Aus Datenverfügbarkeitsgründen wurde die Auslastung mit der Bettenzahl des Vorjahres berechnet

G = Geheim, da weniger als 3 Betriebe vorhanden

9 Grundversorgung der Tiroler Bevölkerung

Tabelle 9.1: Einrichtungen zur Grundversorgung der Tiroler Bevölkerung 2023

Einrichtungen	Lermoos	Bezirk RE	Tirol
Nahversorger	2	48	690
Verkaufsfläche der Nahversorger (in m ²)	1.199	16.518	356.831
Verkaufsfläche (in m ² /Einwohner)	1	0	0
Metzger	-	5	149
Baecker	-	18	374
Polizeiinspektion	1	5	78
Praktischer_Arzt	1	26	674
Zahnheilkunde	-	13	427
Apotheke	-	3	131
Hausapotheke	-	6	55
Altersheim	-	2	93
Postamt	-	1	37
Postpartner	1	6	114
Bankfiliale	2	24	409
Tankstelle	1	19	304
Kinderkrippe	1	10	310
Kindergarten	1	34	484
Hort	-	5	114
Volksschule	1	31	351
Mittelschule	-	6	106
Sonderschule	-	-	20
Poly	-	1	28
AHS	-	1	27

Quelle: Quelle: AdTLR, Raumordnung und Statistik, Tourismusstatistik, Erhebung zur Grundversorgung der Tiroler Bevölkerung

10 Gemeindefinanzen

Tabelle 10.1: Eigene Steuern ¹

Jahr	Steuern in Tsd. Euro			Index 2013 = 100		
	Lermoos	Bezirk RE	Tirol	Lermoos	Bezirk RE	Tirol
2013	839	17.134	352.594	100,0	100,0	100,0
2014	800	16.534	332.524	95,3	96,5	94,3
2015	836	16.139	345.545	99,6	94,2	98,0
2016	884	17.024	360.435	105,3	99,4	102,2
2017	908	17.423	373.058	108,1	101,7	105,8
2018	954	18.388	388.551	113,6	107,3	110,2
2019	969	19.163	405.946	115,4	111,8	115,1
2020	901	18.561	400.991	107,3	108,3	113,7
2021	782	18.199	400.778	93,1	106,2	113,7
2022	1.090	21.251	446.231	129,9	124,0	126,6

Quelle: AdTLR, Abt. Gemeinden, Die Finanzlage der Gemeinden Tirols

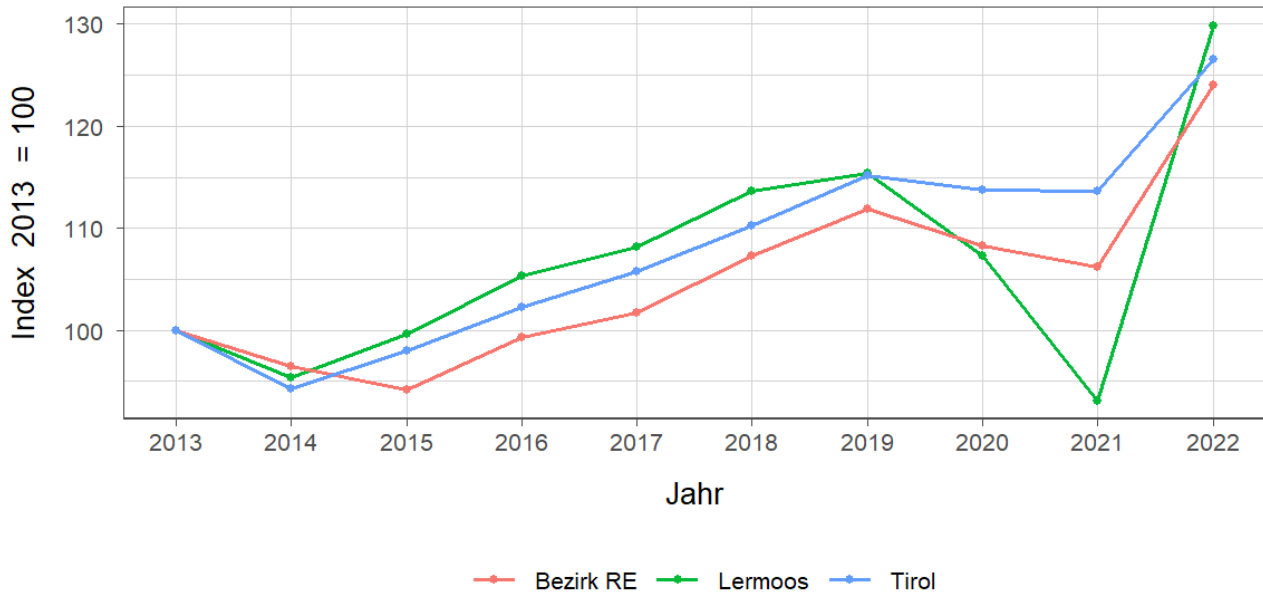
Tabelle 10.2: Eigene Steuern pro Einwohner

Jahr	Pro Einwohner in Euro			Index 2013 = 100		
	Lermoos	Bezirk RE	Tirol	Lermoos	Bezirk RE	Tirol
2013	778	541	488	100,0	100,0	100,0
2014	728	522	456	93,5	96,4	93,4
2015	750	504	467	96,5	93,1	95,7
2016	773	525	483	99,3	97,1	98,9
2017	785	536	497	100,9	99,0	101,7
2018	824	563	515	105,9	104,0	105,4
2019	848	584	536	109,0	107,9	109,7
2020	792	562	528	101,8	103,8	108,0
2021	687	547	525	88,4	101,1	107,4
2022	951	632	579	122,3	116,9	118,5

Quelle: AdTLR, Abt. Gemeinden, Die Finanzlage der Gemeinden Tirols

¹ Ausschließliche Gemeindeabgaben i. S. des Finanzausgleichsgesetzes
(Grundsteuer A und B, Kommunalsteuer, Sonstige Steuern)

Abbildung 10.1: Entwicklung der Eigenen Steuern

Tabelle 10.3: Abgabenertragsanteile ¹

Jahr	Abgabenertragsanteile in Tsd. Euro			Index 2013 = 100		
	Lermoos	Bezirk RE	Tirol	Lermoos	Bezirk RE	Tirol
2013	806	24.177	613.323	100,0	100,0	100,0
2014	1.234	28.432	696.908	153,0	117,6	113,6
2015	1.300	29.729	733.155	161,2	123,0	119,5
2016	1.327	30.104	751.116	164,7	124,5	122,5
2017	1.386	30.334	756.870	172,0	125,5	123,4
2018	1.499	31.698	792.641	185,9	131,1	129,2
2019	1.632	33.966	851.034	202,4	140,5	138,8
2020	1.538	31.138	777.780	190,8	128,8	126,8
2021	1.681	36.460	907.213	208,6	150,8	147,9
2022	1.835	41.199	1.031.610	227,6	170,4	168,2

Quelle: AdTLR, Abt. Gemeinden, Die Finanzlage der Gemeinden Tirols

Tabelle 10.4: Abgabenertragsanteile pro Einwohner

Jahr	Pro Einwohner in Euro			Index 2013 = 100		
	Lermoos	Bezirk RE	Tirol	Lermoos	Bezirk RE	Tirol
2013	747	763	849	100,0	100,0	100,0
2014	1.122	897	956	150,1	117,5	112,6
2015	1.167	928	992	156,2	121,6	116,8
2016	1.160	929	1.007	155,3	121,7	118,5
2017	1.199	932	1.008	160,5	122,2	118,6
2018	1.294	970	1.050	173,2	127,1	123,6
2019	1.428	1.034	1.123	191,1	135,5	132,2
2020	1.352	942	1.023	180,9	123,4	120,5
2021	1.479	1.095	1.187	197,9	143,5	139,8
2022	1.601	1.226	1.337	214,3	160,6	157,5

Quelle: AdTLR, Abt. Gemeinden, Die Finanzlage der Gemeinden Tirols

¹ Anteile der Gemeinden an den gemeinschaftlichen Bundesabgaben lt. Finanzausgleichsgesetzes

Abbildung 10.2: Entwicklung der Abgabenertragsanteile

