

Regionsprofil Statistik 2023

Gallzein

Gemeinde 70911



Übergeordneter Planungsverband der Gemeinde

Planungsverband	Einwohner
Schwaz-Jenbach u. U.	42.623

Impressum

Titel	Regionsprofil Statistik 2023 - Gallzein - Gemeinde 70911
Ausgabe	1. Ausgabe
Datum	16. Februar 2024
Herausgeber	Amt der Tiroler Landesregierung Abteilung Raumordnung und Statistik Landesstatistik Tirol
Bearbeitung	MMag. Mario Stadler
Redaktion	Mag. Manfred Kaiser
Adresse	Landhaus 2 Heiliggeiststraße 7-9 6020 Innsbruck
Telefon	0043-512-508-3632
Email	raumordnung.statistik@tirol.gv.at
Website	https://www.tirol.gv.at/statistik



Anmerkungen

Nachdruck - auch auszugsweise - ist nur mit Quellenangabe gestattet.

Wenn bei Begriffen, die sich auf Personengruppen beziehen, nur die männliche Form gewählt wurde, so ist dies nicht geschlechtsspezifisch gemeint, sondern geschah ausschließlich aus Gründen der besseren Lesbarkeit.

Inhaltsverzeichnis

Tabellenverzeichnis	iv
Abbildungsverzeichnis	v
1 Flächen	1
2 Naturschutzgebiete	2
3 Bauentwicklung	3
4 Wohnbevölkerung	5
5 Privathaushalte	8
6 Wirtschaft und Beschäftigung	9
7 Land- und Forstwirtschaft	11
8 Tourismus	13
9 Grundversorgung der Tiroler Bevölkerung	18
10 Gemeindefinanzen	19

Tabellenverzeichnis

1.1 Flächennutzung 2023	1
1.2 Widmungsbestand 2022	1
2.1 Naturschutz 2023	2
3.1 Anzahl der Gebäude 2023	3
3.2 Überwiegende Gebäudenutzung 2023	3
3.3 Anzahl der Wohnungen 2023	4
4.1 Anzahl und Entwicklung der Wohnbevölkerung	5
4.2 Altersstruktur 2023	5
4.3 Höchste abgeschlossene Ausbildung 2021	6
4.4 Veränderung der Wohnbevölkerung seit 1961 - Volkszählung bzw. Registerzählung	6
4.5 Veränderung der Wohnbevölkerung - Bevölkerungsregister	6
4.6 Wanderungen	7
4.7 Geburten und Sterbefälle	7
5.1 Anzahl und Entwicklung der Privathaushalte	8
5.2 Durchschnittliche Haushaltsgröße	8
5.3 Anzahl und Entwicklung der Einpersonenhaushalte	8
6.1 Erwerbstätige am Arbeitsort (gesamt)	9
6.2 Erwerbstätige am Arbeitsort nach wirtschaftlicher Zugehörigkeit	9
6.3 Erwerbstätige am Wohn- und Arbeitsort	10
6.4 Berufspendler	10
7.1 Anzahl und Entwicklung der Land- und Forstwirtschaftlichen Betriebe	11
7.2 Betriebe nach Erwerbsart 2020	11
7.3 Betriebe mit Erschwernispunkten 2020	12
8.1 Nächtigungsentwicklung - Winter seit 1981	13
8.2 Nächtigungsentwicklung - Winter 2012 bis 2023	13
8.3 Nächtigungen nach Unterkunftsarten - Winter 2023	14
8.4 Nächtigungsentwicklung - Sommer seit 1981	14
8.5 Nächtigungsentwicklung - Sommer 2012 bis 2023	15
8.6 Nächtigungen nach Unterkunftsarten - Sommer 2023	15
8.7 Betten - Winter 2023	16
8.8 Betten - Sommer 2023	17
8.9 Auslastung 2023	17
9.1 Einrichtungen zur Grundversorgung der Tiroler Bevölkerung 2023	18
10.1 Eigene Steuern ¹	19
10.2 Eigene Steuern pro Einwohner	19
10.3 Abgabenertragsanteile ¹	20
10.4 Abgabenertragsanteile pro Einwohner	20

Abbildungsverzeichnis

3.1 Entwicklung der Anzahl an Gebäuden	3
4.1 Entwicklung der Wohnbevölkerung	5
6.1 Entwicklung der Erwerbstätigen am Arbeitsort	9
7.1 Entwicklung der Anzahl an land- und forstwirtschaftlichen Betrieben	11
8.1 Nächtigungsentwicklung im Winter	13
8.2 Nächtigungsentwicklung im Sommer	15
8.3 Nächtigungsentwicklung im Vergleich Winter zu Sommer	16
10.1 Entwicklung der Eigenen Steuern	20
10.2 Entwicklung der Abgabenertragsanteile	21

1 Flächen

Tabelle 1.1: Flächennutzung 2023

Flächenart in km ²	Gallzein	Bezirk SZ	Tirol
Fläche	10,7	1.843,2	12.648,4
Dauersiedlungsraum	2,3	205,6	1.573,0
Anteil am Dauersiedlungsraum	21,4	11,2	12,4

Quelle: Bundesamt für Eich- und Vermessungswesen

Tabelle 1.2: Widmungsbestand 2022

Widmungskategorie	Fläche in ha	m ² / Einwohner			Anteil am DSR in %		
		Gallzein	Bezirk SZ	Tirol	Gallzein	Bezirk SZ	Tirol
Bauland und Sonderflächen ¹	19,8	278,7	313,6	293,1	8,7	13,2	14,4
Wohngebiete	6,6						
Mischgebiete	10,6						
Gewerbe- und Industriegebiete	0,2						
Baulandähnliche Sonderflächen	2,5						
Landwirtschaftliche Sonderflächen	1,7						

Quelle: AdTLR, Abt. Raumordnung und Statistik

¹ ausgenommen freilandähnliche Sonderflächen und landwirtschaftliche Sonderflächen

DSR = Dauersiedlungsraum

2 Naturschutzgebiete

Tabelle 2.1: Naturschutz 2023

Schutzgebiete	Fläche in ha	Anteil an Gesamtfläche in %	Anteil der Schutzgebiete an der Gesamtfläche in %	
			Gallzein	Bezirk SZ Tirol
Nationalpark Kernzonen	-	-	-	2,7
Nationalpark Außenzonen	-	-	-	2,1
Naturschutzgebiete	-	-	17,7	5,9
Landschaftsschutzgebiete	-	-	1,9	5,3
Geschützte Landschaftsteile	-	-	0,1	0,1
Ruhegebiete	-	-	25,2	10,8
Sonderschutzgebiete	-	-	-	0,0
Schutzgebiete insgesamt	-	-	44,9	26,9

Quelle: AdTLR, Abt. Umweltschutz

3 Bauentwicklung

Tabelle 3.1: Anzahl der Gebäude 2023

Jahr	Gebäude			Index 2001 = 100		
	Gallzein	Bezirk SZ	Tirol	Gallzein	Bezirk SZ	Tirol
1971	78	10.736	91.331	54,2	55,0	56,6
1981	102	13.747	116.875	70,8	70,4	72,5
1991	116	16.515	138.537	80,6	84,5	85,9
2001	144	19.534	161.261	100,0	100,0	100,0
2011	177	21.936	177.745	122,9	112,3	110,2
2021	204	24.053	193.876	141,7	123,1	120,2
2023	223	26.229	213.503	154,9	134,3	132,4

Quelle: Statistik Austria, Gebäude und Wohnungsregister

Abbildung 3.1: Entwicklung der Anzahl an Gebäuden

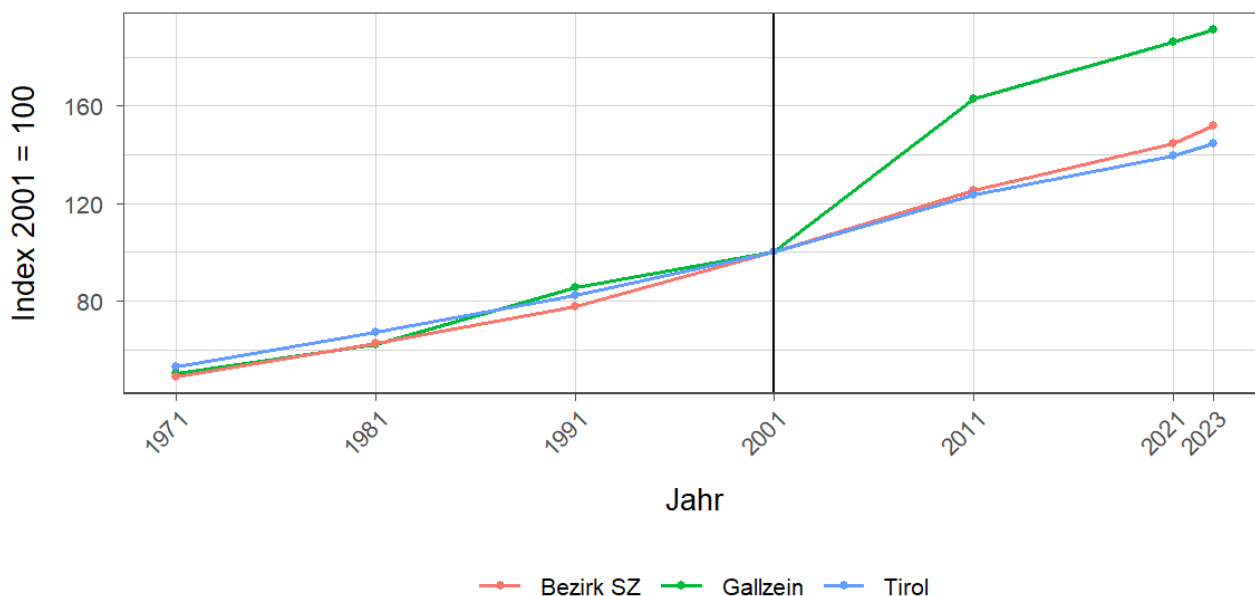


Tabelle 3.2: Überwiegende Gebäudenutzung 2023

Gebäudenutzung	Anzahl	Anzahl an allen Gebäuden in %		
	Gallzein	Bezirk SZ	Tirol	
Gebäude mit einer Wohnung	122	54,7	43,8	45,2
Gebäude mit zwei oder mehr Wohnungen	80	35,9	36,2	34,7
Wohngebäude von Gemeinschaften	1	0,4	0,3	0,3
Hotels und ähnliche Gebäude	1	0,4	5,7	4,1
Andere Gebäude ¹	19	8,5	14,0	15,7

Quelle: Statistik Austria, Gebäude und Wohnungsregister

¹ umfasst Bürogebäude, Gebäude des Groß- oder Einzelhandels, Gebäude des Verkehrs- oder Nachrichtenwesens, Werkstätten, Industrie- oder Lagerhallen, Gebäude für Kultur- und Freizeitzwecke sowie des Bildungs- und Gesundheitswesens, Gebäude mit sonstiger Nutzung.

Tabelle 3.3: Anzahl der Wohnungen 2023

Jahr	Wohnungen			Index 2001 = 100		
	Gallzein	Bezirk SZ	Tirol	Gallzein	Bezirk SZ	Tirol
1971	85	15.851	160.196	50,0	49,0	52,8
1981	106	20.198	203.762	62,4	62,4	67,1
1991	145	25.215	249.774	85,3	77,9	82,3
2001	170	32.378	303.632	100,0	100,0	100,0
2011	277	40.619	375.583	162,9	125,5	123,7
2021	317	46.805	423.796	186,5	144,6	139,6
2023	325	49.149	439.539	191,2	151,8	144,8

Quelle: Statistik Austria, Gebäude und Wohnungsregister

4 Wohnbevölkerung

Tabelle 4.1: Anzahl und Entwicklung der Wohnbevölkerung

Jahr	Personen			Index 2001 = 100		
	Gallzein	Bezirk SZ	Tirol	Gallzein	Bezirk SZ	Tirol
1961	305	48.321	462.899	60,5	64,6	68,7
1971	316	57.288	540.771	62,7	76,6	80,3
1981	394	62.589	586.663	78,2	83,6	87,1
1991	449	68.692	631.410	89,1	91,8	93,8
2001	504	74.834	673.504	100,0	100,0	100,0
2011	596	79.103	709.319	118,3	105,7	105,3
2021	696	85.136	762.652	138,1	113,8	113,2
2023	711	86.511	771.304	141,1	115,6	114,5

Quelle: Statistik Austria, (bis inkl. 2001) Volkszählung, (ab 2011) Registerzählung

Abbildung 4.1: Entwicklung der Wohnbevölkerung

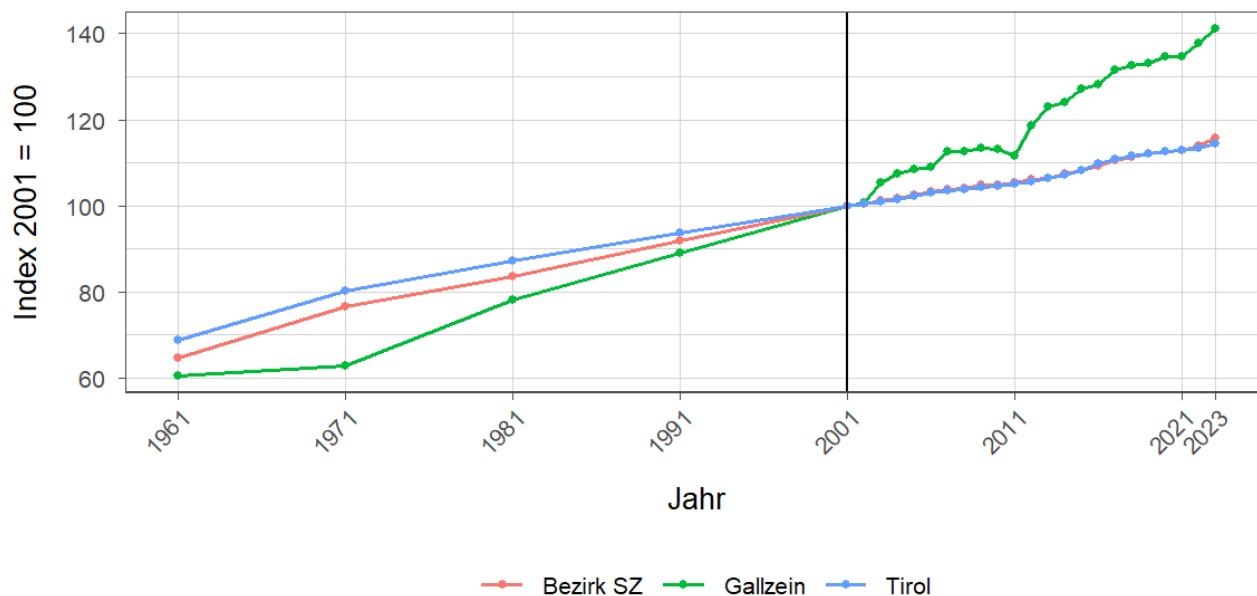


Tabelle 4.2: Altersstruktur 2023

Alter	Personen			in % der Wohnbevölkerung		
	Gallzein	Bezirk SZ	Tirol	Gallzein	Bezirk SZ	Tirol
unter 15	154	13.330	112.127	21,7	15,4	14,5
15 bis 64	446	57.482	512.918	62,7	66,4	66,5
65 oder älter	111	15.699	146.259	15,6	18,1	19,0

Quelle: Statistik Austria, (bis inkl. 2001) Volkszählung, (ab 2011) Bevölkerungsregister

Tabelle 4.3: Höchste abgeschlossene Ausbildung 2021

Bildung	Personen			in % der Wohnbevölkerung im Alter von 15 u. mehr Jahren		
	Gallzein	Bezirk SZ	Tirol	Gallzein	Bezirk SZ	Tirol
Pflichtschule	148	19.883	159.879	27,2	27,6	24,5
Lehrabschluss	225	25.888	212.344	41,4	35,9	32,6
Berufsbild. mittlere S.	83	11.528	98.123	15,3	16,0	15,1
Allg. bild. höhere S.	14	2.919	36.447	2,6	4,1	5,6
Berufsbild. höhere S.	30	4.960	48.281	5,5	6,9	7,4
Kolleg	2	358	4.370	0,4	0,5	0,7
Akademie	6	1.129	13.080	1,1	1,6	2,0
Hochschule	36	5.359	79.173	6,6	7,4	12,1

Quelle: Statistik Austria, Abgestimmte Erwerbsstatistik

Tabelle 4.4: Veränderung der Wohnbevölkerung seit 1961 - Volkszählung bzw. Registerzählung

Jahr	Insgesamt	Wanderungs- saldo	Geburten- bilanz	in % der Wohnbevölkerung 1961		
				Insgesamt	Wanderungs- saldo	Geburten- bilanz
1961/1971	11	-39	50	3,6	-12,8	16,4
1971/1981	78	31	47	25,6	10,2	15,4
1981/1991	55	46	9	18,0	15,1	3,0
1991/2001	55	23	32	18,0	7,5	10,5
2001/2011	92	45	47	30,2	14,8	15,4
2011/2021	100	45	55	32,8	14,8	18,0

Quelle: Statistik Austria, Volkszählung bzw. Bevölkerungsregister

Tabelle 4.5: Veränderung der Wohnbevölkerung - Bevölkerungsregister

Jahr	Insgesamt	Wanderungs- saldo	Geburten- bilanz	jährliche Veränderung in %		
				Insgesamt	Wanderungs- saldo	Geburten- bilanz
2016	17	9	8	2,6	1,4	1,2
2017	5	-4	9	0,8	-0,6	1,4
2018	3	5	-2	0,4	0,7	-0,3
2019	10	6	4	1,5	0,9	0,6
2020	-	-5	5	-	-0,7	0,7
2021	16	11	5	2,4	1,6	0,7
2022	17	10	7	2,4	1,4	1,0
2016/2022	68	32	36	10,6	5,0	5,6

Quelle: Statistik Austria, Bevölkerungsregister

Tabelle 4.6: Wanderungen

Jahr	Personen			jährliche Veränderung in %		
	Zuzüge	Wegzüge	Saldo	Zuzüge	Wegzüge	Saldo
2016	32	23	9	5,0	3,6	1,4
2017	42	46	-4	6,3	6,9	-0,6
2018	26	21	5	3,9	3,1	0,7
2019	34	28	6	5,1	4,2	0,9
2020	22	27	-5	3,2	4,0	-0,7
2021	35	24	11	5,2	3,5	1,6
2022	32	22	10	4,6	3,2	1,4
2016/2022	223	191	32	34,8	29,8	5,0

Quelle: Statistik Austria, Wanderungsstatistik

Tabelle 4.7: Geburten und Sterbefälle

Jahr	Personen			jährliche Veränderung in %		
	Geburten	Sterbefällr	Saldo	Geburten	Sterbefällr	Saldo
2016	9	1	8	1,4	0,2	1,2
2017	11	2	9	1,7	0,3	1,4
2018	4	6	-2	0,6	0,9	-0,3
2019	9	5	4	1,3	0,7	0,6
2020	8	3	5	1,2	0,4	0,7
2021	9	4	5	1,3	0,6	0,7
2022	10	3	7	1,4	0,4	1,0
2016/2022	60	24	36	9,4	3,7	5,6

Quelle: Statistik Austria, Natürliche Bevölkerungsbewegung

5 Privathaushalte

Tabelle 5.1: Anzahl und Entwicklung der Privathaushalte

Jahr	Haushalte			Index 2001 = 100		
	Gallzein	Bezirk SZ	Tirol	Gallzein	Bezirk SZ	Tirol
1961	61	12.274	123.705	39,6	44,4	47,5
1971	66	15.254	157.267	42,9	55,1	60,3
1981	93	19.065	188.898	60,4	68,9	72,5
1991	123	22.656	219.783	79,9	81,9	84,3
2001	154	27.672	260.660	100,0	100,0	100,0
2011	227	31.507	296.712	147,4	113,9	113,8
2021	261	35.812	334.096	169,5	129,4	128,2

Quelle: Statistik Austria, Volkszählung bzw. Registerzählung, Abgestimmte Erwerbsstatistik

Tabelle 5.2: Durchschnittliche Haushaltsgröße

Jahr	Personen pro Haushalte		
	Gallzein	Bezirk SZ	Tirol
1961	5,0	3,9	3,7
1971	4,8	3,7	3,4
1981	4,1	3,3	3,1
1991	3,5	3,0	2,8
2001	3,1	2,7	2,6
2011	2,6	2,5	2,4
2021	2,7	2,4	2,2

Quelle: Statistik Austria, Volkszählung bzw. Registerzählung, Abgestimmte Erwerbsstatistik

Tabelle 5.3: Anzahl und Entwicklung der Einpersonenhaushalte

Jahr	Haushalte			in % der Privathaushalte		
	Gallzein	Bezirk SZ	Tirol	Gallzein	Bezirk SZ	Tirol
1961	3	1.444	16.090	4,9	11,8	13,0
1971	1	2.265	31.826	1,5	14,8	20,2
1981	5	3.678	44.728	5,4	19,3	23,7
1991	20	4.966	55.078	16,3	21,9	25,1
2001	26	7.300	77.310	16,9	26,4	29,7
2011	54	9.261	100.474	23,8	29,4	33,9
2021	60	11.565	121.247	23,0	32,3	36,3

Quelle: Quelle: Statistik Austria, Volkszählung bzw. Registerzählung, Abgestimmte Erwerbsstatistik

6 Wirtschaft und Beschäftigung

Tabelle 6.1: Erwerbstätige am Arbeitsort (gesamt)

Jahr	Personen			Index 2001 = 100		
	Gallzein	Bezirk SZ	Tirol	Gallzein	Bezirk SZ	Tirol
1961	146	20.828	210.522	160,4	65,2	69,6
1971	74	21.893	207.802	81,3	68,5	68,7
1981	59	26.440	243.508	64,8	82,7	80,6
1991	75	28.615	272.092	82,4	89,5	90,0
2001	91	31.966	302.291	100,0	100,0	100,0
2011	90	34.594	328.424	98,9	108,2	108,6
2021	118	39.862	373.489	129,7	124,7	123,6

Quelle: Statistik Austria, Volkszählung bzw. Registerzählung

Abbildung 6.1: Entwicklung der Erwerbstätigen am Arbeitsort

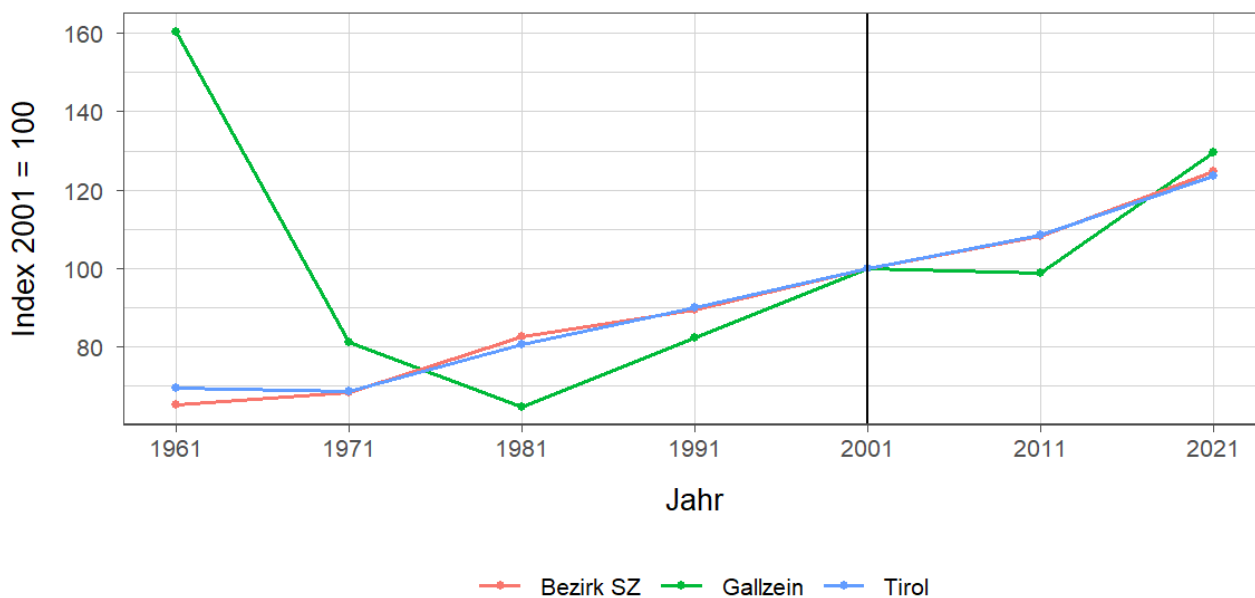


Tabelle 6.2: Erwerbstätige am Arbeitsort nach wirtschaftlicher Zugehörigkeit

Jahr	gesamt	Land- und Forstwirtschaft	Gewerbe und Industrie	darunter Bauwesen	Dienstleistungen	darunter Begerbergungs und Gaststättenwesen
1961	146	125	3	1	18	9
1971	74	47	19	4	8	3
1981	59	28	14	1	17	10
1991	75	25	33	11	17	5
2001	91	20	9	-	62	6
2011	90	38	13	7	39	4
2021	118	17	66	55	35	1

Quelle: Statistik Austria, Volkszählung bzw. Registerzählung, Abgestimmte Erwerbsstatistik

Tabelle 6.3: Erwerbstätige am Wohn- und Arbeitsort

Jahr	am Wohnort		am Arbeitsort	
	weiblich	männlich	weiblich	männlich
1961	-	-	75	71
1971	32	90	18	56
1981	49	94	22	37
1991	70	123	24	51
2001	110	152	31	60
2011	129	176	42	48
2021	157	197	31	87

Quelle: Quelle: Statistik Austria, Volkszählung bzw. Registerzählung, Abgestimmte Erwerbsstatistik

Tabelle 6.4: Berufspendler

Jahr	Gemeinde- einpendler	Gemeinde- binnenpendler	Gemeinde- auspendler	Pendler- saldo absolut	Index des Pendler- saldos ¹
1961	3	-	34	-31	82
1971	10	14	58	-48	61
1981	6	9	90	-84	41
1991	20	17	138	-118	39
2001	37	20	208	-171	35
2011	18	19	233	-215	30
2021	49	35	285	-236	33

Quelle: Quelle: Statistik Austria, Volkszählung bzw. Registerzählung, Abgestimmte Erwerbsstatistik

¹ = (Erwerbstätige am Arbeitsort / Erwerbstätige am Wohnort)*100

Ein Wert unter 100: Zahl der Auspendler aus den Gemeinden in einer Region überwiegt

Ein Wert über 100: Zahl der Einpendler in Gemeinden einer Region überwiegt

Gemeindeeinpendler, Gemeindeauspendler: Personen, deren Wohn- und Arbeitsort in verschiedenen Gemeinden liegen, also Personen, die über Gemeindegrenzen hinweg pendeln.

Erwerbstätige: Personen ab 15 Jahren, die einer bezahlten Tätigkeit von mindestens einer Wochenstunde nachgehen, Selbständige und mithelfende Familienangehörige, Präsenz- und Zivildienstler sind eingeschlossen, Personen in Karenz werden nicht berücksichtigt.

7 Land- und Forstwirtschaft

Tabelle 7.1: Anzahl und Entwicklung der Land- und Forstwirtschaftlichen Betriebe

Jahr	Betriebe			Index 1999 = 100		
	Gallzein	Bezirk SZ	Tirol	Gallzein	Bezirk SZ	Tirol
1960	50	2.806	25.365	135,1	121,5	139,1
1970	48	2.683	23.600	129,7	116,2	129,4
1980	46	2.447	20.913	124,3	106,0	114,7
1990	38	2.390	19.739	102,7	103,5	108,2
1999	37	2.309	18.238	100,0	100,0	100,0
2010	34	2.043	16.215	91,9	88,5	88,9
2020	31	1.860	14.215	83,8	80,6	77,9

Quelle: Statistik Austria, Land- und Forstwirtschaftliche Betriebszählung bzw. Agrarstrukturerhebung

Abbildung 7.1: Entwicklung der Anzahl an land- und forstwirtschaftlichen Betrieben

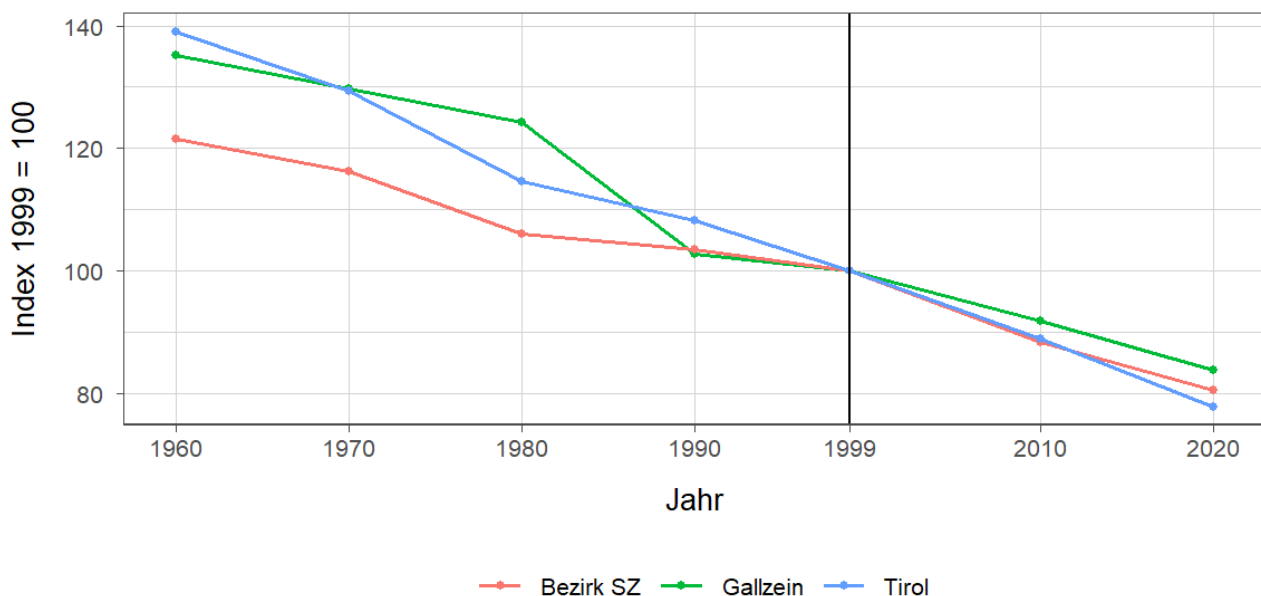


Tabelle 7.2: Betriebe nach Erwerbsart 2020

Erwerbsart	Betriebe			Anteil an allen Betrieben in %		
	Gallzein	Bezirk SZ	Tirol	Gallzein	Bezirk SZ	Tirol
Haupterwerb	17	868	4.749	54,8	46,7	33,4
Nebenerwerb	12	808	7.916	38,7	43,4	55,7
Pers.Gem.	-	40	322	-	2,2	2,3
jur. Person	2	144	1.228	6,5	7,7	8,6

Quelle: Statistik Austria, Agrarstrukturerhebung

Pers.Gem: Personengemeinschaften

jur. Person: Juristische Personen

Tabelle 7.3: Betriebe mit Erschwernispunkten 2020

EP-GR ¹	Betriebe			Anteil an allen Betrieben in %		
	Gallzein	Bezirk SZ	Tirol	Gallzein	Bezirk SZ	Tirol
EP-GR 1	-	239	2.015	-	12,8	14,2
EP-GR 2	13	188	2.268	41,9	10,1	16,0
EP-GR 3	10	237	2.265	32,3	12,7	15,9
EP-GR 4	2	538	2.803	6,5	28,9	19,7
keine Erschwernis	6	658	4.864	19,4	35,4	34,2

Quelle: Quelle: Statistik Austria, Agrarstrukturerhebung

¹ Zuordnung der Betriebe nach Erschwernispunkten

Bei der Agrarstrukturerhebung 2020 wurden analog zum Grünen Bericht die Betriebe nach ihren Erschwernispunkten den Erschwernispunktgruppen (EPGruppe 1 bis 4) zugeordnet. Die Erschwernispunkte-Gruppen (EP-Gruppen) setzen sich wie folgt zusammen:

EP-Gruppe 1: 5 bis 90 Erschwernispunkte

EP-Gruppe 2: 91 bis 180 Erschwernispunkte

EP-Gruppe 3: 181 bis 270 Erschwernispunkte

EP-Gruppe 4: über 270 (bis maximal 540) Erschwernispunkte

Die Zuordnung der Erschwernispunkte wird im Rahmen des jährlichen Mehrfachantrag-Flächen durchgeführt. Das System der Erschwernispunktgruppen (EP-Gruppen) ist nur bedingt mit den bisherigen Systemen der Einteilung bergbäuerlicher Betriebe bzw. Erschwernisbeurteilung vergleichbar. Betriebe mit weniger als 5 Erschwernispunkten werden in der in der Gruppe „Ohne Erschwernis“ ausgewiesen.

8 Tourismus

Tabelle 8.1: Nächtigungsentwicklung - Winter seit 1981

Jahr	Nächtigungen			Index 2001 = 100		
	Gallzein	Bezirk SZ	Tirol	Gallzein	Bezirk SZ	Tirol
1981	2.152	2.511.188	17.771.714	176,8	61,5	75,6
1991	2.076	3.581.955	21.774.674	170,6	87,7	92,6
2001	1.217	4.083.001	23.503.160	100,0	100,0	100,0
2011	1.653	4.987.087	24.830.645	135,8	122,1	105,6
2021	84	64.536	712.998	6,9	1,6	3,0
2023	2.334	5.100.657	25.707.235	191,8	124,9	109,4

Quelle: AdTLR, Raumordnung und Statistik, Tourismusstatistik

Abbildung 8.1: Nächtigungsentwicklung im Winter

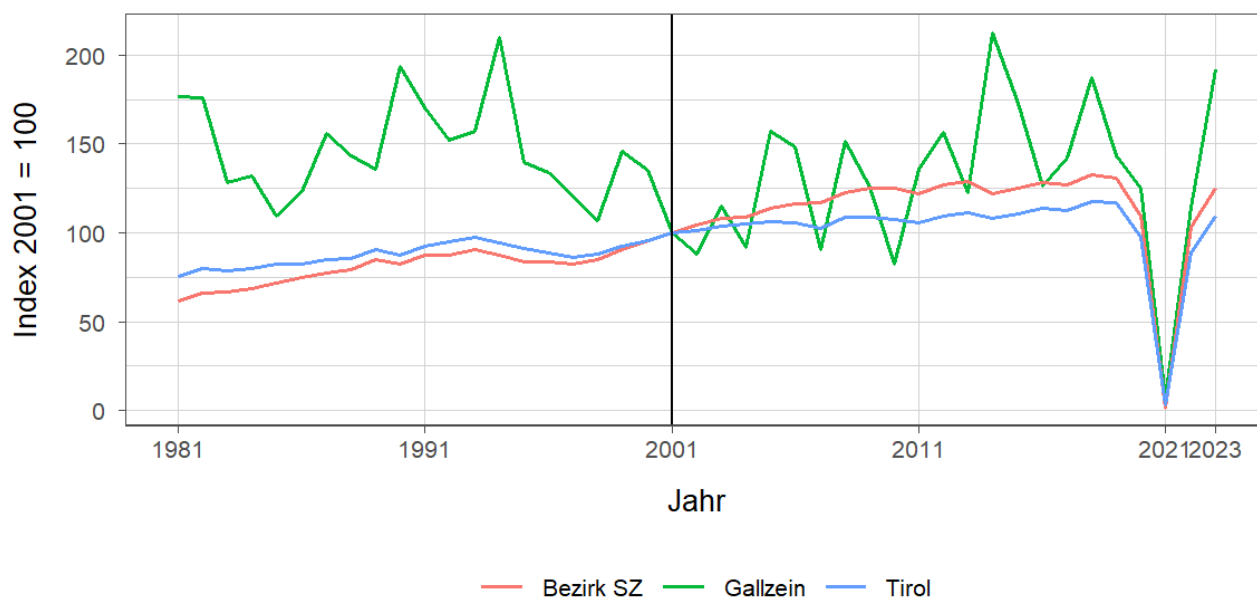


Tabelle 8.2: Nächtigungsentwicklung - Winter 2012 bis 2023

Jahr	Nächtigungen			Index 2012 = 100		
	Gallzein	Bezirk SZ	Tirol	Gallzein	Bezirk SZ	Tirol
2012	1.909	5.175.933	25.699.115	100,0	100,0	100,0
2013	1.489	5.267.590	26.220.929	78,0	101,8	102,0
2014	2.590	4.984.930	25.370.402	135,7	96,3	98,7
2015	2.102	5.104.987	25.960.806	110,1	98,6	101,0
2016	1.542	5.248.776	26.804.089	80,8	101,4	104,3
2017	1.728	5.190.775	26.463.873	90,5	100,3	103,0
2018	2.283	5.407.888	27.583.016	119,6	104,5	107,3
2019	1.744	5.333.331	27.485.847	91,4	103,0	107,0
2020	1.525	4.468.555	22.925.568	79,9	86,3	89,2
2021	84	64.536	712.998	4,4	1,2	2,8
2022	1.396	4.224.033	20.909.636	73,1	81,6	81,4
2023	2.334	5.100.657	25.707.235	122,3	98,5	100,0

Quelle: AdTLR, Raumordnung und Statistik, Tourismusstatistik

Tabelle 8.3: Nächtigungen nach Unterkunftsarten - Winter 2023

Kategorie	Nächtigungen			in %		
	Gallzein	Bezirk SZ	Tirol	Gallzein	Bezirk SZ	Tirol
Gewerblich	-	3.528.709	19.043.511	-	69,2	74,1
davon ***** / ****	-	1.854.822	8.849.552	-	36,4	34,4
***	-	704.558	3.912.344	-	13,8	15,2
** / *	-	381.088	2.302.416	-	7,5	9,0
Fewo gewerblich	-	588.241	3.979.199	-	11,5	15,5
Privat	248	170.258	814.588	10,6	3,3	3,2
Fewo privat	2.086	1.228.030	4.978.196	89,4	24,1	19,4
Campingplätze	-	98.715	412.652	-	1,9	1,6
Sonst. Unterkünfte	-	74.945	458.288	-	1,5	1,8
Gesamt	2.334	5.100.657	25.707.235	100,0	100,0	100,0

Quelle: Quelle: AdTLR, Raumordnung und Statistik, Tourismusstatistik

G = Geheim, da weniger als 3 Betriebe vorhanden

Tabelle 8.4: Nächtigungsentwicklung - Sommer seit 1981

Jahr	Nächtigungen			Index 2001 = 100		
	Gallzein	Bezirk SZ	Tirol	Gallzein	Bezirk SZ	Tirol
1981	7.322	4.110.079	23.095.058	273,7	130,6	135,8
1991	5.436	4.131.354	23.561.062	203,2	131,3	138,5
2001	2.675	3.146.580	17.006.337	100,0	100,0	100,0
2011	2.744	3.679.738	18.068.597	102,6	116,9	106,2
2021	2.204	4.217.802	19.865.249	82,4	134,0	116,8
2023	4.015	4.657.190	22.788.556	150,1	148,0	134,0

Quelle: AdTLR, Raumordnung und Statistik, Tourismusstatistik

Abbildung 8.2: Nächtigungsentwicklung im Sommer

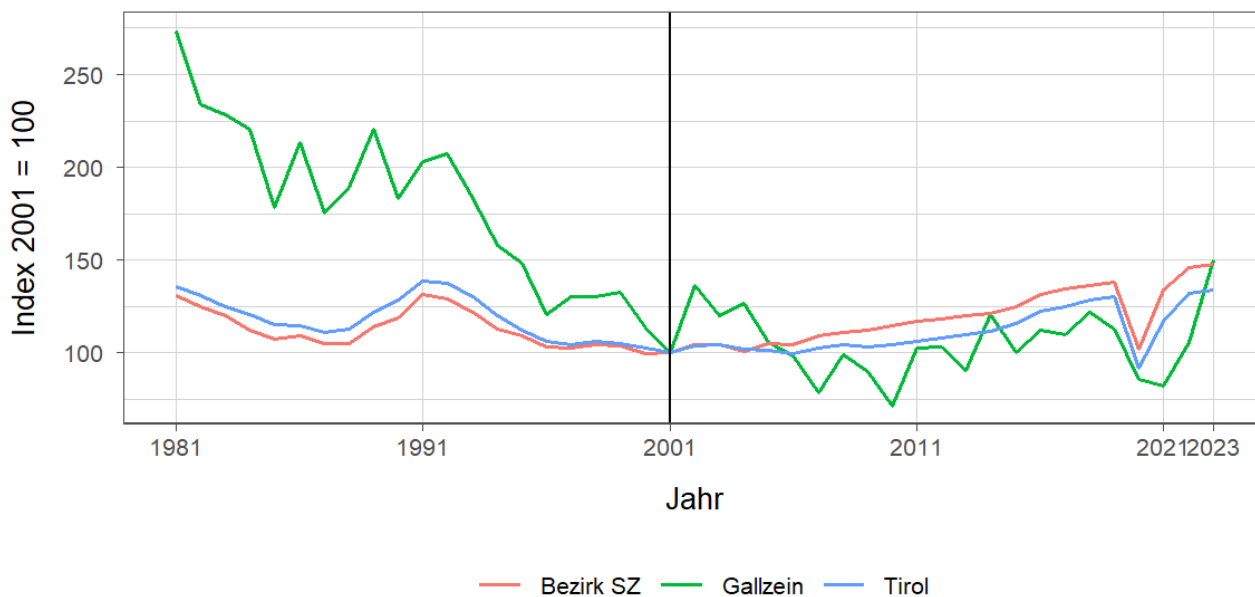


Tabelle 8.5: Nächtigungsentwicklung - Sommer 2012 bis 2023

Jahr	Nächtigungen			Index 2012 = 100		
	Gallzein	Bezirk SZ	Tirol	Gallzein	Bezirk SZ	Tirol
2012	2.769	3.723.487	18.325.187	100,0	100,0	100,0
2013	2.418	3.784.206	18.727.354	87,3	101,6	102,2
2014	3.232	3.813.139	18.959.548	116,7	102,4	103,5
2015	2.687	3.923.839	19.676.251	97,0	105,4	107,4
2016	3.002	4.140.407	20.796.138	108,4	111,2	113,5
2017	2.946	4.230.429	21.193.135	106,4	113,6	115,7
2018	3.259	4.287.921	21.806.765	117,7	115,2	119,0
2019	3.012	4.353.529	22.163.110	108,8	116,9	120,9
2020	2.288	3.205.751	15.580.308	82,6	86,1	85,0
2021	2.204	4.217.802	19.865.249	79,6	113,3	108,4
2022	2.821	4.583.242	22.448.264	101,9	123,1	122,5
2023	4.015	4.657.190	22.788.556	145,0	125,1	124,4

Quelle: AdTLR, Raumordnung und Statistik, Tourismusstatistik

Tabelle 8.6: Nächtigungen nach Unterkunftsarten - Sommer 2023

Kategorie	Nächtigungen			in %		
	Gallzein	Bezirk SZ	Tirol	Gallzein	Bezirk SZ	Tirol
Gewerblich	-	3.168.046	15.781.623	-	68,0	69,3
davon **** / ****	-	1.838.582	7.888.227	-	39,5	34,6
***	-	605.501	3.470.892	-	13,0	15,2
** / *	-	284.442	1.743.642	-	6,1	7,7
Fewo gewerblich	-	439.521	2.678.862	-	9,4	11,8
Privat	352	111.327	633.879	8,8	2,4	2,8
Fewo privat	3.663	799.192	3.615.238	91,2	17,2	15,9
Campingplätze	-	471.230	1.898.422	-	10,1	8,3
Sonst. Unterkünfte	-	107.395	859.394	-	2,3	3,8
Gesamt	4.015	4.657.190	22.788.556	100,0	100,0	100,0

Quelle: Quelle: AdTLR, Raumordnung und Statistik, Tourismusstatistik
 G = Geheim, da weniger als 3 Betriebe vorhanden

Abbildung 8.3: Nächtigungsentwicklung im Vergleich Winter zu Sommer

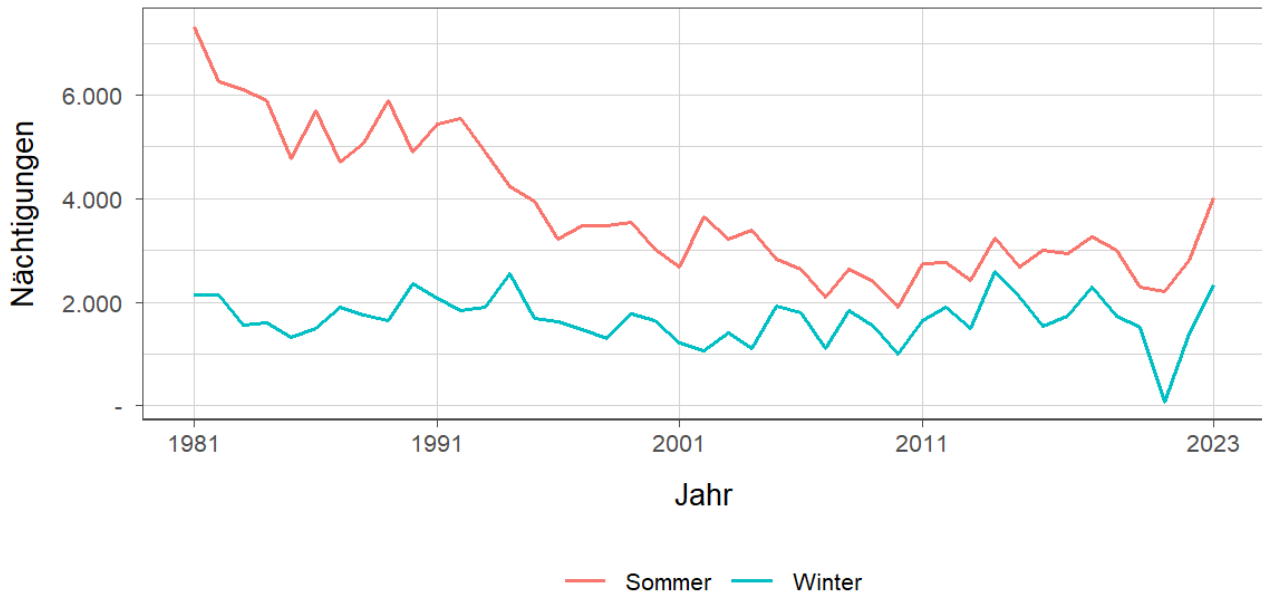


Tabelle 8.7: Betten - Winter 2023

Kategorie	Betten Winter			in %		
	Gallzein	Bezirk SZ	Tirol	Gallzein	Bezirk SZ	Tirol
Gewerblich	-	38.331	224.822	-	60,7	65,8
davon **** / ****	-	18.048	90.088	-	28,6	26,4
***	-	7.543	47.047	-	11,9	13,8
** / *	-	4.660	33.308	-	7,4	9,8
Fewo gewerblich	-	8.080	54.379	-	12,8	15,9
Privat	12	3.858	19.168	18,5	6,1	5,6
Fewo privat	53	19.549	84.979	81,5	31,0	24,9
Sonst. Unterkünfte	-	1.394	12.495	-	2,2	3,7
Gesamt	65	63.132	341.464	100,0	100,0	100,0

Quelle: Quelle: AdTLR, Raumordnung und Statistik, Tourismusstatistik
 G = Geheim, da weniger als 3 Betriebe vorhanden

Tabelle 8.8: Betten - Sommer 2023

Kategorie	Betten Sommer			in %		
	Gallzein	Bezirk SZ	Tirol	Gallzein	Bezirk SZ	Tirol
Gewerblich	-	38.226	217.717	-	60,5	64,6
davon ***** / ****	-	18.113	86.552	-	28,7	25,7
***	-	7.555	46.198	-	12,0	13,7
** / *	-	4.532	32.060	-	7,2	9,5
Fewo gewerblich	-	8.026	52.907	-	12,7	15,7
Privat	12	3.757	18.506	18,5	5,9	5,5
Fewo privat	53	18.907	82.554	81,5	29,9	24,5
Sonst. Unterkünfte	-	2.264	18.363	-	3,6	5,4
Gesamt	65	63.154	337.140	100,0	100,0	100,0

Quelle: Quelle: AdTLR, Raumordnung und Statistik, Tourismusstatistik

G = Geheim, da weniger als 3 Betriebe vorhanden

Tabelle 8.9: Auslastung 2023

Kategorie	Auslastung in % ¹					
	Gallzein		Bezirk SZ		Tirol	
	Winter	Sommer	Winter	Sommer	Winter	Sommer
Gewerblich	NaN	NaN	50,9	45,0	46,8	39,4
davon ***** / ****	NaN	NaN	56,8	55,2	54,3	49,5
***	NaN	NaN	51,6	43,6	45,9	40,8
** / *	NaN	NaN	45,2	34,1	38,2	29,6
Fewo gewerblich	NaN	NaN	40,2	29,8	40,4	27,5
Privat	11,4	15,9	24,4	16,1	23,5	18,6
Fewo privat	21,7	37,6	34,7	23,0	32,4	23,8
Sonst. Unterkünfte	NaN	NaN	29,7	25,8	20,3	25,4
Gesamt	19,8	33,6	43,8	36,0	40,9	33,7

Quelle: Quelle: AdTLR, Raumordnung und Statistik, Tourismusstatistik

¹ Winter: 100 Prozent entsprechen 181 (bzw. 182 im Schaltjahr) Vollbelegungstagen

Sommer: 100 Prozent entsprechen 184 Vollbelegungstagen

Aus Datenverfügbarkeitsgründen wurde die Auslastung mit der Bettenzahl des Vorjahres berechnet

G = Geheim, da weniger als 3 Betriebe vorhanden

9 Grundversorgung der Tiroler Bevölkerung

Tabelle 9.1: Einrichtungen zur Grundversorgung der Tiroler Bevölkerung 2023

Einrichtungen	Gallzein	Bezirk SZ	Tirol
Nahversorger	-	90	690
Verkaufsfläche der Nahversorger (in m ²)	-	50.108	356.831
Verkaufsfläche (in m ² /Einwohner)	-	1	0
Metzger	-	24	149
Baecker	-	37	374
Polizeiinspektion	-	9	78
Praktischer_Arzt	-	73	674
Zahnheilkunde	-	36	427
Apotheke	-	15	131
Hausapotheke	-	5	55
Altersheim	-	12	93
Postamt	-	6	37
Postpartner	-	12	114
Bankfiliale	-	53	409
Tankstelle	-	29	304
Kinderkrippe	-	35	310
Kindergarten	1	62	484
Hort	-	19	114
Volksschule	1	43	351
Mittelschule	-	14	106
Sonderschule	-	3	20
Poly	-	5	28
AHS	-	3	27

Quelle: Quelle: AdTLR, Raumordnung und Statistik, Tourismusstatistik, Erhebung zur Grundversorgung der Tiroler Bevölkerung

10 Gemeindefinanzen

Tabelle 10.1: Eigene Steuern ¹

Jahr	Steuern in Tsd. Euro			Index 2013 = 100		
	Gallzein	Bezirk SZ	Tirol	Gallzein	Bezirk SZ	Tirol
2013	108	38.409	352.594	100,0	100,0	100,0
2014	94	36.255	332.524	87,1	94,4	94,3
2015	98	37.719	345.545	91,2	98,2	98,0
2016	102	38.922	360.435	94,8	101,3	102,2
2017	104	40.752	373.058	96,6	106,1	105,8
2018	108	43.157	388.551	100,4	112,4	110,2
2019	123	45.295	405.946	114,5	117,9	115,1
2020	128	44.191	400.991	119,3	115,1	113,7
2021	124	43.688	400.778	115,0	113,7	113,7
2022	134	50.698	446.231	124,6	132,0	126,6

Quelle: AdTLR, Abt. Gemeinden, Die Finanzlage der Gemeinden Tirols

Tabelle 10.2: Eigene Steuern pro Einwohner

Jahr	Pro Einwohner in Euro			Index 2013 = 100		
	Gallzein	Bezirk SZ	Tirol	Gallzein	Bezirk SZ	Tirol
2013	172	478	488	100,0	100,0	100,0
2014	146	448	456	84,9	93,7	93,4
2015	152	461	467	88,3	96,4	95,7
2016	154	471	483	89,3	98,4	98,9
2017	155	489	497	90,4	102,2	101,7
2018	161	515	515	93,5	107,6	105,4
2019	181	537	536	105,4	112,3	109,7
2020	189	523	528	109,8	109,4	108,0
2021	178	513	525	103,4	107,2	107,4
2022	188	586	579	109,5	122,5	118,5

Quelle: AdTLR, Abt. Gemeinden, Die Finanzlage der Gemeinden Tirols

¹ Ausschließliche Gemeindeabgaben i. S. des Finanzausgleichsgesetzes
(Grundsteuer A und B, Kommunalsteuer, Sonstige Steuern)

Abbildung 10.1: Entwicklung der Eigenen Steuern

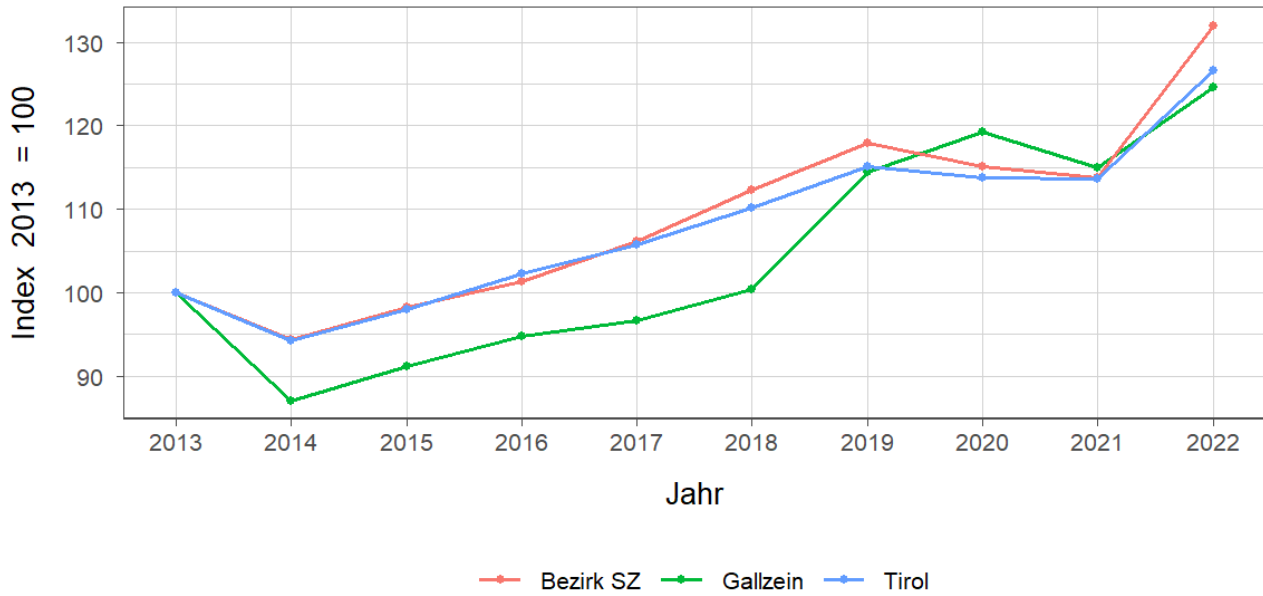


Tabelle 10.3: Abgabenertragsanteile ¹

Jahr	Abgabenertragsanteile in Tsd. Euro			Index 2013 = 100		
	Gallzein	Bezirk SZ	Tirol	Gallzein	Bezirk SZ	Tirol
2013	475	61.805	613.323	100,0	100,0	100,0
2014	517	72.957	696.908	108,7	118,0	113,6
2015	543	76.576	733.155	114,3	123,9	119,5
2016	568	78.124	751.116	119,5	126,4	122,5
2017	559	78.972	756.870	117,7	127,8	123,4
2018	589	82.895	792.641	123,9	134,1	129,2
2019	635	89.370	851.034	133,6	144,6	138,8
2020	572	81.968	777.780	120,3	132,6	126,8
2021	689	95.608	907.213	144,9	154,7	147,9
2022	788	107.423	1.031.610	165,7	173,8	168,2

Quelle: AdTLR, Abt. Gemeinden, Die Finanzlage der Gemeinden Tirols

Tabelle 10.4: Abgabenertragsanteile pro Einwohner

Jahr	Pro Einwohner in Euro			Index 2013 = 100		
	Gallzein	Bezirk SZ	Tirol	Gallzein	Bezirk SZ	Tirol
2013	760	770	849	100,0	100,0	100,0
2014	806	902	956	106,0	117,2	112,6
2015	841	936	992	110,6	121,6	116,8
2016	857	945	1.007	112,7	122,8	118,5
2017	838	948	1.008	110,1	123,1	118,6
2018	878	988	1.050	115,4	128,4	123,6
2019	935	1.060	1.123	123,0	137,7	132,2
2020	842	971	1.023	110,7	126,1	120,5
2021	991	1.122	1.187	130,3	145,8	139,8
2022	1.108	1.242	1.337	145,7	161,3	157,5

Quelle: AdTLR, Abt. Gemeinden, Die Finanzlage der Gemeinden Tirols

¹ Anteile der Gemeinden an den gemeinschaftlichen Bundesabgaben lt. Finanzausgleichsgesetzes

Abbildung 10.2: Entwicklung der Abgabenertragsanteile

