

# Regionsprofil Statistik 2023

## Gerlos

### Gemeinde 70912



#### Übergeordneter Planungsverband der Gemeinde

Planungsverband	Einwohner
Zillertal	37.841

## Impressum

<b>Titel</b>	Regionsprofil Statistik 2023 - Gerlos - Gemeinde 70912
<b>Ausgabe</b>	1. Ausgabe
<b>Datum</b>	16. Februar 2024
<b>Herausgeber</b>	Amt der Tiroler Landesregierung Abteilung Raumordnung und Statistik Landesstatistik Tirol
<b>Bearbeitung</b>	MMag. Mario Stadler
<b>Redaktion</b>	Mag. Manfred Kaiser
<b>Adresse</b>	Landhaus 2 Heiliggeiststraße 7-9 6020 Innsbruck
<b>Telefon</b>	0043-512-508-3632
<b>Email</b>	<a href="mailto:raumordnung.statistik@tirol.gv.at">raumordnung.statistik@tirol.gv.at</a>
<b>Website</b>	<a href="https://www.tirol.gv.at/statistik">https://www.tirol.gv.at/statistik</a>



## Anmerkungen

Nachdruck - auch auszugsweise - ist nur mit Quellenangabe gestattet.

Wenn bei Begriffen, die sich auf Personengruppen beziehen, nur die männliche Form gewählt wurde, so ist dies nicht geschlechtsspezifisch gemeint, sondern geschah ausschließlich aus Gründen der besseren Lesbarkeit.

# Inhaltsverzeichnis

Tabellenverzeichnis .....	iv
Abbildungsverzeichnis .....	v
1 Flächen .....	1
2 Naturschutzgebiete .....	2
3 Bauentwicklung .....	3
4 Wohnbevölkerung .....	5
5 Privathaushalte .....	8
6 Wirtschaft und Beschäftigung .....	9
7 Land- und Forstwirtschaft .....	11
8 Tourismus .....	13
9 Grundversorgung der Tiroler Bevölkerung .....	18
10 Gemeindefinanzen .....	19

# Tabellenverzeichnis

1.1 Flächennutzung 2023 .....	1
1.2 Widmungsbestand 2022 .....	1
2.1 Naturschutz 2023 .....	2
3.1 Anzahl der Gebäude 2023 .....	3
3.2 Überwiegende Gebäudenutzung 2023 .....	3
3.3 Anzahl der Wohnungen 2023 .....	4
4.1 Anzahl und Entwicklung der Wohnbevölkerung .....	5
4.2 Altersstruktur 2023 .....	5
4.3 Höchste abgeschlossene Ausbildung 2021 .....	6
4.4 Veränderung der Wohnbevölkerung seit 1961 - Volkszählung bzw. Registerzählung .....	6
4.5 Veränderung der Wohnbevölkerung - Bevölkerungsregister .....	6
4.6 Wanderungen .....	7
4.7 Geburten und Sterbefälle .....	7
5.1 Anzahl und Entwicklung der Privathaushalte .....	8
5.2 Durchschnittliche Haushaltsgröße .....	8
5.3 Anzahl und Entwicklung der Einpersonenhaushalte .....	8
6.1 Erwerbstätige am Arbeitsort (gesamt) .....	9
6.2 Erwerbstätige am Arbeitsort nach wirtschaftlicher Zugehörigkeit .....	9
6.3 Erwerbstätige am Wohn- und Arbeitsort .....	10
6.4 Berufspendler .....	10
7.1 Anzahl und Entwicklung der Land- und Forstwirtschaftlichen Betriebe .....	11
7.2 Betriebe nach Erwerbsart 2020 .....	11
7.3 Betriebe mit Erschwernispunkten 2020 .....	12
8.1 Nächtigungsentwicklung - Winter seit 1981 .....	13
8.2 Nächtigungsentwicklung - Winter 2012 bis 2023 .....	13
8.3 Nächtigungen nach Unterkunftsarten - Winter 2023 .....	14
8.4 Nächtigungsentwicklung - Sommer seit 1981 .....	14
8.5 Nächtigungsentwicklung - Sommer 2012 bis 2023 .....	15
8.6 Nächtigungen nach Unterkunftsarten - Sommer 2023 .....	15
8.7 Betten - Winter 2023 .....	16
8.8 Betten - Sommer 2023 .....	17
8.9 Auslastung 2023 .....	17
9.1 Einrichtungen zur Grundversorgung der Tiroler Bevölkerung 2023 .....	18
10.1 Eigene Steuern <sup>1</sup> .....	19
10.2 Eigene Steuern pro Einwohner .....	19
10.3 Abgabenertragsanteile <sup>1</sup> .....	20
10.4 Abgabenertragsanteile pro Einwohner .....	20

# Abbildungsverzeichnis

3.1 Entwicklung der Anzahl an Gebäuden .....	3
4.1 Entwicklung der Wohnbevölkerung .....	5
6.1 Entwicklung der Erwerbstätigen am Arbeitsort .....	9
7.1 Entwicklung der Anzahl an land- und forstwirtschaftlichen Betrieben .....	11
8.1 Nächtigungsentwicklung im Winter .....	13
8.2 Nächtigungsentwicklung im Sommer .....	15
8.3 Nächtigungsentwicklung im Vergleich Winter zu Sommer .....	16
10.1 Entwicklung der Eigenen Steuern .....	20
10.2 Entwicklung der Abgabenertragsanteile .....	21



# 1 Flächen

Tabelle 1.1: Flächennutzung 2023

Flächenart in km <sup>2</sup>	Gerlos	Bezirk SZ	Tirol
Fläche	118,9	1.843,2	12.648,4
Dauersiedlungsraum	8,4	205,6	1.573,0
Anteil am Dauersiedlungsraum	7,1	11,2	12,4

Quelle: Bundesamt für Eich- und Vermessungswesen

Tabelle 1.2: Widmungsbestand 2022

Widmungskategorie	Fläche in ha	m <sup>2</sup> / Einwohner			Anteil am DSR in %		
		Gerlos	Bezirk SZ	Tirol	Gerlos	Bezirk SZ	Tirol
Bauland und Sonderflächen <sup>1</sup>	47,9	596,0	313,6	293,1	5,7	13,2	14,4
Wohngebiete	7,1						
Mischgebiete	25,7						
Gewerbe- und Industriegebiete	-						
Baulandähnliche Sonderflächen	15,1						
Landwirtschaftliche Sonderflächen	3,4						

Quelle: AdTLR, Abt. Raumordnung und Statistik

<sup>1</sup> ausgenommen freilandähnliche Sonderflächen und landwirtschaftliche Sonderflächen

DSR = Dauersiedlungsraum

## 2 Naturschutzgebiete

Tabelle 2.1: Naturschutz 2023

Schutzgebiete	Fläche in ha	Anteil an Gesamtfläche in %	Anteil der Schutzgebiete an der Gesamtfläche in %	
			Gerlos	Bezirk SZ Tirol
Nationalpark Kernzonen	-	-	-	2,7
Nationalpark Außenzonen	-	-	-	2,1
Naturschutzgebiete	-	-	17,7	5,9
Landschaftsschutzgebiete	-	-	1,9	5,3
Geschützte Landschaftsteile	-	-	0,1	0,1
Ruhegebiete	206	1,7	25,2	10,8
Sonderschutzgebiete	-	-	-	0,0
Schutzgebiete insgesamt	206	1,7	44,9	26,9

Quelle: AdTLR, Abt. Umweltschutz



### 3 Bauentwicklung

Tabelle 3.1: Anzahl der Gebäude 2023

Jahr	Gebäude			Index 2001 = 100		
	Gerlos	Bezirk SZ	Tirol	Gerlos	Bezirk SZ	Tirol
1971	159	10.736	91.331	46,5	55,0	56,6
1981	204	13.747	116.875	59,6	70,4	72,5
1991	281	16.515	138.537	82,2	84,5	85,9
2001	342	19.534	161.261	100,0	100,0	100,0
2011	321	21.936	177.745	93,9	112,3	110,2
2021	316	24.053	193.876	92,4	123,1	120,2
2023	380	26.229	213.503	111,1	134,3	132,4

Quelle: Statistik Austria, Gebäude und Wohnungsregister

Abbildung 3.1: Entwicklung der Anzahl an Gebäuden

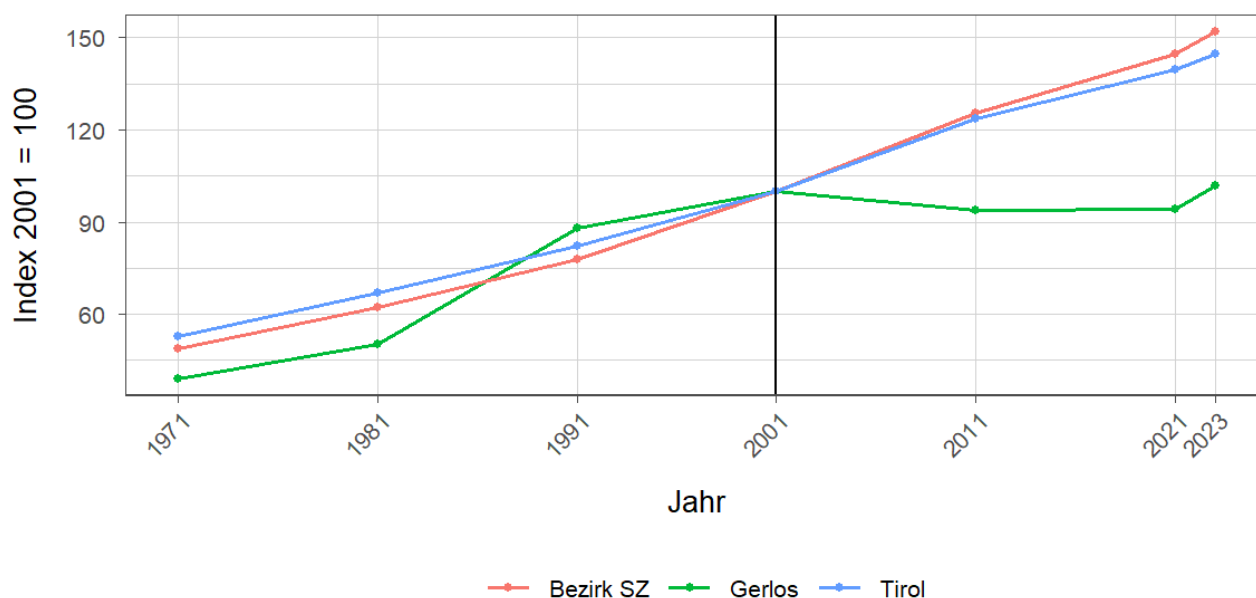


Tabelle 3.2: Überwiegende Gebäudenutzung 2023

Gebäudenutzung	Anzahl	Anzahl an allen Gebäuden in %		
		Gerlos	Bezirk SZ	Tirol
Gebäude mit einer Wohnung	77	20,3	43,8	45,2
Gebäude mit zwei oder mehr Wohnungen	43	11,3	36,2	34,7
Wohngebäude von Gemeinschaften	2	0,5	0,3	0,3
Hotels und ähnliche Gebäude	162	42,6	5,7	4,1
Andere Gebäude <sup>1</sup>	96	25,3	14,0	15,7

Quelle: Statistik Austria, Gebäude und Wohnungsregister

<sup>1</sup> umfasst Bürogebäude, Gebäude des Groß- oder Einzelhandels, Gebäude des Verkehrs- oder Nachrichtenwesens, Werkstätten, Industrie- oder Lagerhallen, Gebäude für Kultur- und Freizeitzwecke sowie des Bildungs- und Gesundheitswesens, Gebäude mit sonstiger Nutzung.

Tabelle 3.3: Anzahl der Wohnungen 2023

Jahr	Wohnungen			Index 2001 = 100		
	Gerlos	Bezirk SZ	Tirol	Gerlos	Bezirk SZ	Tirol
1971	163	15.851	160.196	39,1	49,0	52,8
1981	210	20.198	203.762	50,4	62,4	67,1
1991	367	25.215	249.774	88,0	77,9	82,3
2001	417	32.378	303.632	100,0	100,0	100,0
2011	391	40.619	375.583	93,8	125,5	123,7
2021	393	46.805	423.796	94,2	144,6	139,6
2023	425	49.149	439.539	101,9	151,8	144,8

Quelle: Statistik Austria, Gebäude und Wohnungsregister

## 4 Wohnbevölkerung

Tabelle 4.1: Anzahl und Entwicklung der Wohnbevölkerung

Jahr	Personen			Index 2001 = 100		
	Gerlos	Bezirk SZ	Tirol	Gerlos	Bezirk SZ	Tirol
1961	561	48.321	462.899	68,4	64,6	68,7
1971	680	57.288	540.771	82,9	76,6	80,3
1981	749	62.589	586.663	91,3	83,6	87,1
1991	781	68.692	631.410	95,2	91,8	93,8
2001	820	74.834	673.504	100,0	100,0	100,0
2011	779	79.103	709.319	95,0	105,7	105,3
2021	795	85.136	762.652	97,0	113,8	113,2
2023	803	86.511	771.304	97,9	115,6	114,5

Quelle: Statistik Austria, (bis inkl. 2001) Volkszählung, (ab 2011) Registerzählung

Abbildung 4.1: Entwicklung der Wohnbevölkerung

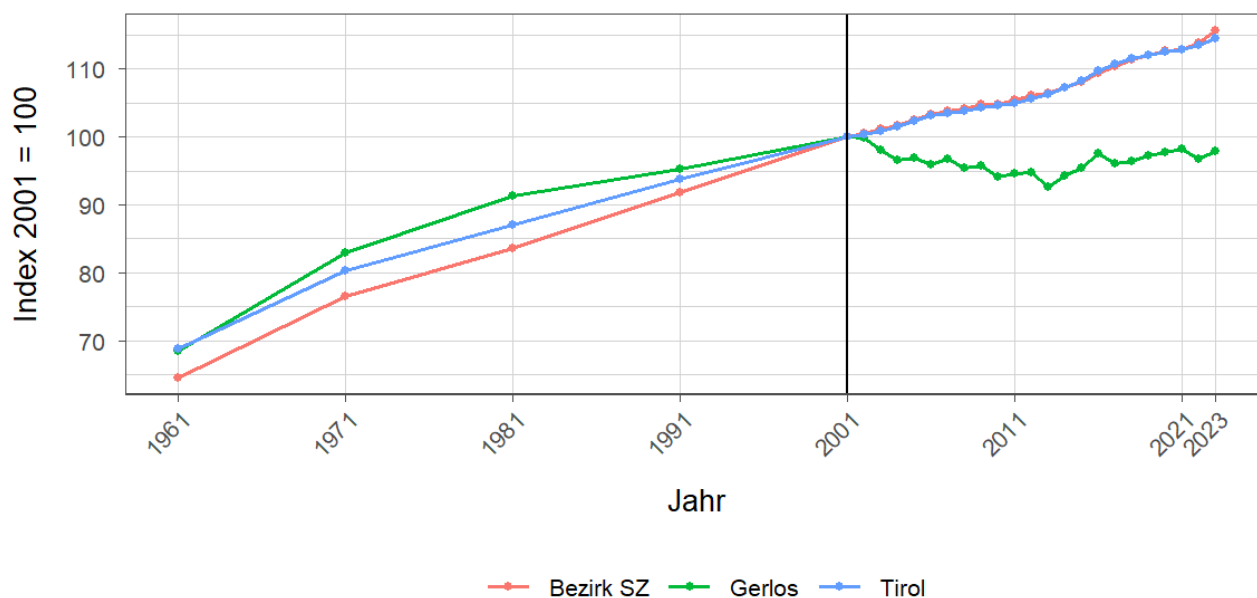


Tabelle 4.2: Altersstruktur 2023

Alter	Personen			in % der Wohnbevölkerung		
	Gerlos	Bezirk SZ	Tirol	Gerlos	Bezirk SZ	Tirol
unter 15	125	13.330	112.127	15,6	15,4	14,5
15 bis 64	512	57.482	512.918	63,8	66,4	66,5
65 oder älter	166	15.699	146.259	20,7	18,1	19,0

Quelle: Statistik Austria, (bis inkl. 2001) Volkszählung, (ab 2011) Bevölkerungsregister

Tabelle 4.3: Höchste abgeschlossene Ausbildung 2021

Bildung	Personen			in % der Wohnbevölkerung im Alter von 15 u. mehr Jahren		
	Gerlos	Bezirk SZ	Tirol	Gerlos	Bezirk SZ	Tirol
Pflichtschule	196	19.883	159.879	29,5	27,6	24,5
Lehrabschluss	237	25.888	212.344	35,6	35,9	32,6
Berufsbild. mittlere S.	127	11.528	98.123	19,1	16,0	15,1
Allg. bild. höhere S.	29	2.919	36.447	4,4	4,1	5,6
Berufsbild. höhere S.	47	4.960	48.281	7,1	6,9	7,4
Kolleg	2	358	4.370	0,3	0,5	0,7
Akademie	4	1.129	13.080	0,6	1,6	2,0
Hochschule	23	5.359	79.173	3,5	7,4	12,1

Quelle: Statistik Austria, Abgestimmte Erwerbsstatistik

Tabelle 4.4: Veränderung der Wohnbevölkerung seit 1961 - Volkszählung bzw. Registerzählung

Jahr	Insgesamt	Wanderungs- saldo	Geburten- bilanz	in % der Wohnbevölkerung 1961		
				Insgesamt	Wanderungs- saldo	Geburten- bilanz
1961/1971	119	-27	146	21,2	-4,8	26,0
1971/1981	69	3	66	12,3	0,5	11,8
1981/1991	32	-22	54	5,7	-3,9	9,6
1991/2001	39	-42	81	7,0	-7,5	14,4
2001/2011	-41	-75	34	-7,3	-13,4	6,1
2011/2021	16	-28	44	2,9	-5,0	7,8

Quelle: Statistik Austria, Volkszählung bzw. Bevölkerungsregister

Tabelle 4.5: Veränderung der Wohnbevölkerung - Bevölkerungsregister

Jahr	Insgesamt	Wanderungs- saldo	Geburten- bilanz	jährliche Veränderung in %		
				Insgesamt	Wanderungs- saldo	Geburten- bilanz
2016	-13	-17	4	-1,6	-2,1	0,5
2017	2	1	1	0,3	0,1	0,1
2018	9	8	1	1,1	1,0	0,1
2019	5	-2	7	0,6	-0,3	0,9
2020	2	-5	7	0,2	-0,6	0,9
2021	-14	-12	-2	-1,7	-1,5	-0,2
2022	11	5	6	1,4	0,6	0,8
2016/2022	2	-22	24	0,3	-2,8	3,1

Quelle: Statistik Austria, Bevölkerungsregister

Tabelle 4.6: Wanderungen

Jahr	Personen			jährliche Veränderung in %		
	Zuzüge	Wegzüge	Saldo	Zuzüge	Wegzüge	Saldo
2016	25	42	-17	3,1	5,2	-2,1
2017	32	31	1	4,1	3,9	0,1
2018	36	28	8	4,6	3,5	1,0
2019	37	39	-2	4,6	4,9	-0,3
2020	31	36	-5	3,9	4,5	-0,6
2021	27	39	-12	3,4	4,8	-1,5
2022	52	47	5	6,6	5,9	0,6
2016/2022	240	262	-22	30,7	33,5	-2,8

Quelle: Statistik Austria, Wanderungsstatistik

Tabelle 4.7: Geburten und Sterbefälle

Jahr	Personen			jährliche Veränderung in %		
	Geburten	Sterbefällr	Saldo	Geburten	Sterbefällr	Saldo
2016	8	4	4	1,0	0,5	0,5
2017	10	9	1	1,3	1,1	0,1
2018	9	8	1	1,1	1,0	0,1
2019	14	7	7	1,8	0,9	0,9
2020	14	7	7	1,7	0,9	0,9
2021	6	8	-2	0,7	1,0	-0,2
2022	8	2	6	1,0	0,3	0,8
2016/2022	69	45	24	8,8	5,7	3,1

Quelle: Statistik Austria, Natürliche Bevölkerungsbewegung

## 5 Privathaushalte

Tabelle 5.1: Anzahl und Entwicklung der Privathaushalte

Jahr	Haushalte			Index 2001 = 100		
	Gerlos	Bezirk SZ	Tirol	Gerlos	Bezirk SZ	Tirol
1961	125	12.274	123.705	42,5	44,4	47,5
1971	149	15.254	157.267	50,7	55,1	60,3
1981	188	19.065	188.898	63,9	68,9	72,5
1991	239	22.656	219.783	81,3	81,9	84,3
2001	294	27.672	260.660	100,0	100,0	100,0
2011	284	31.507	296.712	96,6	113,9	113,8
2021	292	35.812	334.096	99,3	129,4	128,2

Quelle: Statistik Austria, Volkszählung bzw. Registerzählung, Abgestimmte Erwerbsstatistik

Tabelle 5.2: Durchschnittliche Haushaltsgröße

Jahr	Personen pro Haushalte		
	Gerlos	Bezirk SZ	Tirol
1961	4,5	3,9	3,7
1971	4,6	3,7	3,4
1981	4,0	3,3	3,1
1991	3,2	3,0	2,8
2001	2,8	2,7	2,6
2011	2,6	2,5	2,4
2021	2,7	2,4	2,2

Quelle: Statistik Austria, Volkszählung bzw. Registerzählung, Abgestimmte Erwerbsstatistik

Tabelle 5.3: Anzahl und Entwicklung der Einpersonenhaushalte

Jahr	Haushalte			in % der Privathaushalte		
	Gerlos	Bezirk SZ	Tirol	Gerlos	Bezirk SZ	Tirol
1961	9	1.444	16.090	7,2	11,8	13,0
1971	13	2.265	31.826	8,7	14,8	20,2
1981	22	3.678	44.728	11,7	19,3	23,7
1991	48	4.966	55.078	20,1	21,9	25,1
2001	60	7.300	77.310	20,4	26,4	29,7
2011	73	9.261	100.474	25,7	29,4	33,9
2021	78	11.565	121.247	26,7	32,3	36,3

Quelle: Quelle: Statistik Austria, Volkszählung bzw. Registerzählung, Abgestimmte Erwerbsstatistik

## 6 Wirtschaft und Beschäftigung

Tabelle 6.1: Erwerbstätige am Arbeitsort (gesamt)

Jahr	Personen			Index 2001 = 100		
	Gerlos	Bezirk SZ	Tirol	Gerlos	Bezirk SZ	Tirol
1961	284	20.828	210.522	86,3	65,2	69,6
1971	272	21.893	207.802	82,7	68,5	68,7
1981	377	26.440	243.508	114,6	82,7	80,6
1991	349	28.615	272.092	106,1	89,5	90,0
2001	329	31.966	302.291	100,0	100,0	100,0
2011	349	34.594	328.424	106,1	108,2	108,6
2021	400	39.862	373.489	121,6	124,7	123,6

Quelle: Statistik Austria, Volkszählung bzw. Registerzählung

Abbildung 6.1: Entwicklung der Erwerbstätigen am Arbeitsort

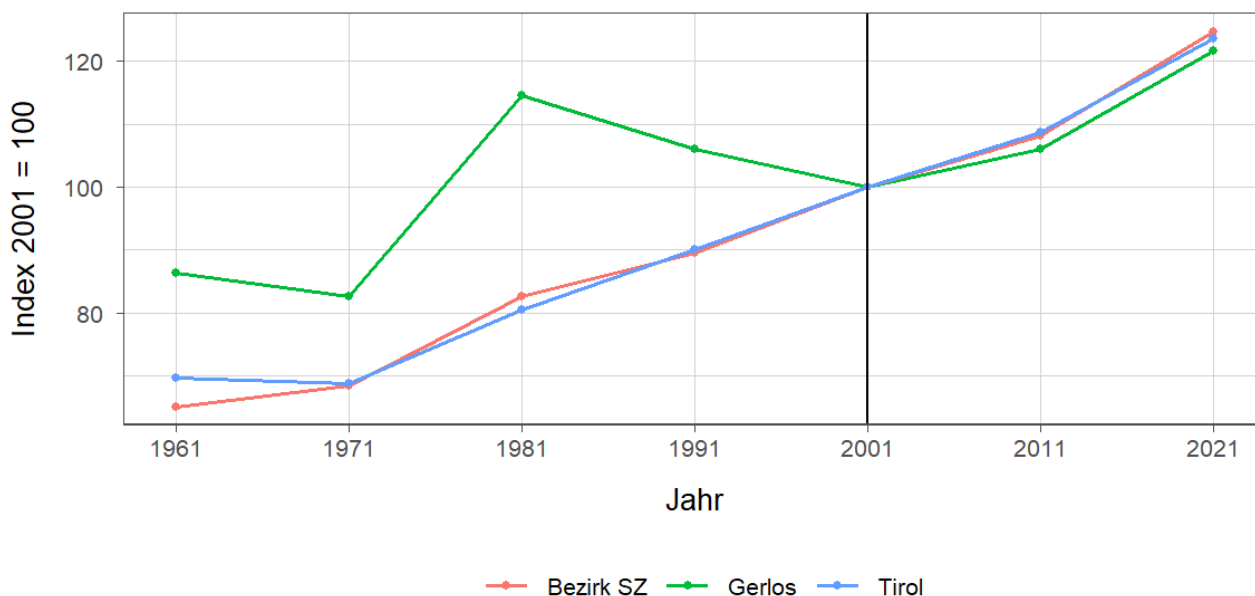


Tabelle 6.2: Erwerbstätige am Arbeitsort nach wirtschaftlicher Zugehörigkeit

Jahr	gesamt	Land- und Forstwirtschaft	Gewerbe und Industrie	darunter Bauwesen	Dienstleistungen	darunter Beteiligungs- und Gaststättenwesen
1961	284	111	62	21	111	72
1971	272	92	40	23	140	83
1981	377	59	44	24	274	170
1991	349	38	64	34	247	137
2001	329	22	44	24	263	152
2011	349	27	40	34	282	134
2021	400	14	43	34	343	154

Quelle: Statistik Austria, Volkszählung bzw. Registerzählung, Abgestimmte Erwerbsstatistik

Tabelle 6.3: Erwerbstätige am Wohn- und Arbeitsort

Jahr	am Wohnort		am Arbeitsort	
	weiblich	männlich	weiblich	männlich
1961	-	-	120	164
1971	103	173	108	164
1981	121	201	157	220
1991	137	202	139	210
2001	119	199	128	201
2011	145	190	150	199
2021	160	207	174	226

Quelle: Quelle: Statistik Austria, Volkszählung bzw. Registerzählung, Abgestimmte Erwerbsstatistik

Tabelle 6.4: Berufspendler

Jahr	Gemeinde- einpendler	Gemeinde- binnenpendler	Gemeinde- auspendler	Pendler- saldo absolut	Index des Pendler- saldos <sup>1</sup>
1961	48	-	20	28	111
1971	36	71	40	-4	99
1981	102	110	47	55	117
1991	110	95	100	10	103
2001	103	107	92	11	103
2011	87	135	73	14	104
2021	107	144	74	33	109

Quelle: Quelle: Statistik Austria, Volkszählung bzw. Registerzählung, Abgestimmte Erwerbsstatistik

<sup>1</sup> = (Erwerbstätige am Arbeitsort / Erwerbstätige am Wohnort)\*100

Ein Wert unter 100: Zahl der Auspendler aus den Gemeinden in einer Region überwiegt

Ein Wert über 100: Zahl der Einpendler in Gemeinden einer Region überwiegt

**Gemeindeeinpendler, Gemeindeauspendler:** Personen, deren Wohn- und Arbeitsort in verschiedenen Gemeinden liegen, also Personen, die über Gemeindegrenzen hinweg pendeln.

**Erwerbstätige:** Personen ab 15 Jahren, die einer bezahlten Tätigkeit von mindestens einer Wochenstunde nachgehen, Selbständige und mithelfende Familienangehörige, Präsenz- und Zivildienstler sind eingeschlossen, Personen in Karenz werden nicht berücksichtigt.



## 7 Land- und Forstwirtschaft

Tabelle 7.1: Anzahl und Entwicklung der Land- und Forstwirtschaftlichen Betriebe

Jahr	Betriebe			Index 1999 = 100		
	Gerlos	Bezirk SZ	Tirol	Gerlos	Bezirk SZ	Tirol
1960	34	2.806	25.365	75,6	121,5	139,1
1970	35	2.683	23.600	77,8	116,2	129,4
1980	33	2.447	20.913	73,3	106,0	114,7
1990	35	2.390	19.739	77,8	103,5	108,2
1999	45	2.309	18.238	100,0	100,0	100,0
2010	41	2.043	16.215	91,1	88,5	88,9
2020	35	1.860	14.215	77,8	80,6	77,9

Quelle: Statistik Austria, Land- und Forstwirtschaftliche Betriebszählung bzw. Agrarstrukturerhebung

Abbildung 7.1: Entwicklung der Anzahl an land- und forstwirtschaftlichen Betrieben

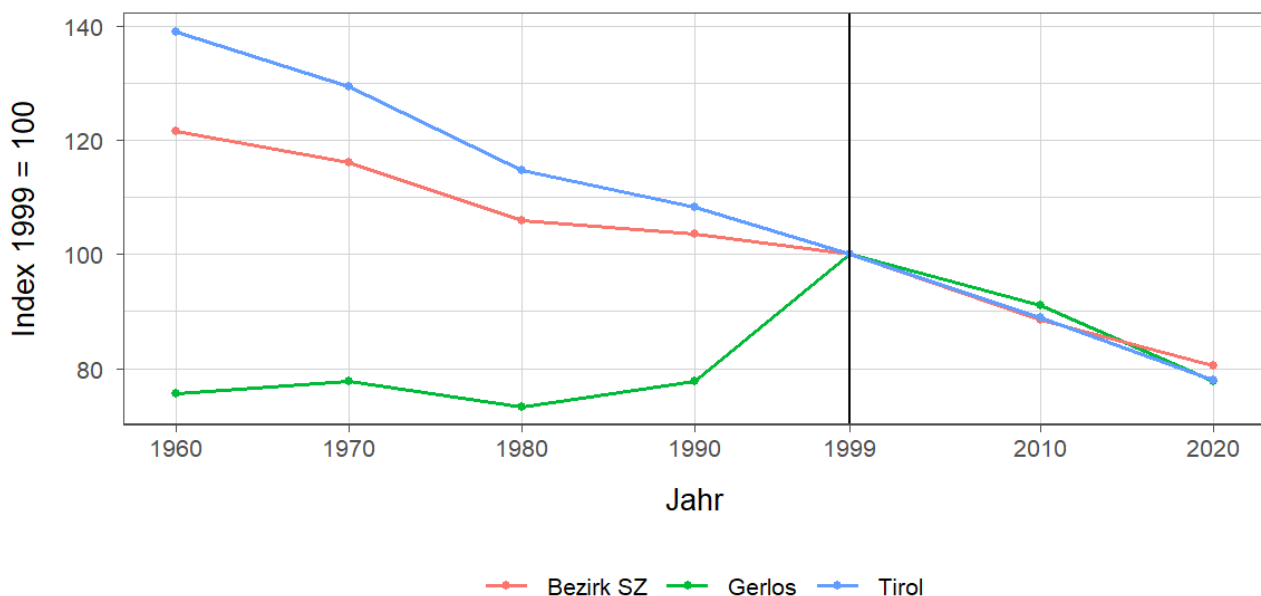


Tabelle 7.2: Betriebe nach Erwerbsart 2020

Erwerbsart	Betriebe			Anteil an allen Betrieben in %		
	Gerlos	Bezirk SZ	Tirol	Gerlos	Bezirk SZ	Tirol
Haupterwerb	15	868	4.749	42,9	46,7	33,4
Nebenerwerb	16	808	7.916	45,7	43,4	55,7
Pers.Gem.	1	40	322	2,9	2,2	2,3
jur. Person	3	144	1.228	8,6	7,7	8,6

Quelle: Statistik Austria, Agrarstrukturerhebung

Pers.Gem: Personengemeinschaften

jur. Person: Juristische Personen

Tabelle 7.3: Betriebe mit Erschwernispunkten 2020

EP-GR <sup>1</sup>	Betriebe			Anteil an allen Betrieben in %		
	Gerlos	Bezirk SZ	Tirol	Gerlos	Bezirk SZ	Tirol
EP-GR 1	-	239	2.015	-	12,8	14,2
EP-GR 2	-	188	2.268	-	10,1	16,0
EP-GR 3	7	237	2.265	20,0	12,7	15,9
EP-GR 4	21	538	2.803	60,0	28,9	19,7
keine Erschwernis	7	658	4.864	20,0	35,4	34,2

Quelle: Quelle: Statistik Austria, Agrarstrukturerhebung

<sup>1</sup> Zuordnung der Betriebe nach Erschwernispunkten

Bei der Agrarstrukturerhebung 2020 wurden analog zum Grünen Bericht die Betriebe nach ihren Erschwernispunkten den Erschwernispunktgruppen (EPGruppe 1 bis 4) zugeordnet. Die Erschwernispunkte-Gruppen (EP-Gruppen) setzen sich wie folgt zusammen:

EP-Gruppe 1: 5 bis 90 Erschwernispunkte

EP-Gruppe 2: 91 bis 180 Erschwernispunkte

EP-Gruppe 3: 181 bis 270 Erschwernispunkte

EP-Gruppe 4: über 270 (bis maximal 540) Erschwernispunkte

Die Zuordnung der Erschwernispunkte wird im Rahmen des jährlichen Mehrfachantrag-Flächen durchgeführt. Das System der Erschwernispunktgruppen (EP-Gruppen) ist nur bedingt mit den bisherigen Systemen der Einteilung bergbäuerlicher Betriebe bzw. Erschwernisbeurteilung vergleichbar. Betriebe mit weniger als 5 Erschwernispunkten werden in der in der Gruppe „Ohne Erschwernis“ ausgewiesen.

## 8 Tourismus

Tabelle 8.1: Nächtigungsentwicklung - Winter seit 1981

Jahr	Nächtigungen			Index 2001 = 100		
	Gerlos	Bezirk SZ	Tirol	Gerlos	Bezirk SZ	Tirol
1981	234.312	2.511.188	17.771.714	74,6	61,5	75,6
1991	274.064	3.581.955	21.774.674	87,2	87,7	92,6
2001	314.199	4.083.001	23.503.160	100,0	100,0	100,0
2011	402.967	4.987.087	24.830.645	128,3	122,1	105,6
2021	497	64.536	712.998	0,2	1,6	3,0
2023	438.760	5.100.657	25.707.235	139,6	124,9	109,4

Quelle: AdTLR, Raumordnung und Statistik, Tourismusstatistik

Abbildung 8.1: Nächtigungsentwicklung im Winter

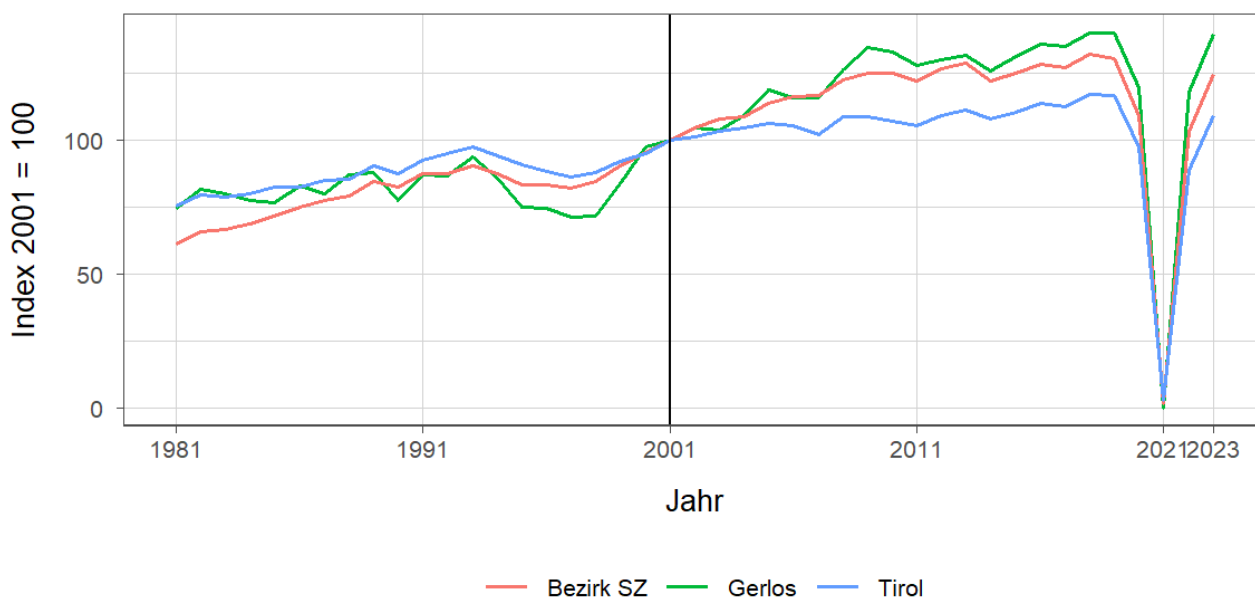


Tabelle 8.2: Nächtigungsentwicklung - Winter 2012 bis 2023

Jahr	Nächtigungen			Index 2012 = 100		
	Gerlos	Bezirk SZ	Tirol	Gerlos	Bezirk SZ	Tirol
2012	409.311	5.175.933	25.699.115	100,0	100,0	100,0
2013	414.375	5.267.590	26.220.929	101,2	101,8	102,0
2014	396.300	4.984.930	25.370.402	96,8	96,3	98,7
2015	413.671	5.104.987	25.960.806	101,1	98,6	101,0
2016	427.729	5.248.776	26.804.089	104,5	101,4	104,3
2017	424.974	5.190.775	26.463.873	103,8	100,3	103,0
2018	441.108	5.407.888	27.583.016	107,8	104,5	107,3
2019	440.259	5.333.331	27.485.847	107,6	103,0	107,0
2020	376.680	4.468.555	22.925.568	92,0	86,3	89,2
2021	497	64.536	712.998	0,1	1,2	2,8
2022	371.375	4.224.033	20.909.636	90,7	81,6	81,4
2023	438.760	5.100.657	25.707.235	107,2	98,5	100,0

Quelle: AdTLR, Raumordnung und Statistik, Tourismusstatistik

Tabelle 8.3: Nächtigungen nach Unterkunftsarten - Winter 2023

Kategorie	Nächtigungen			in %		
	Gerlos	Bezirk SZ	Tirol	Gerlos	Bezirk SZ	Tirol
Gewerblich	379.498	3.528.709	19.043.511	86,5	69,2	74,1
davon **** / ****	190.758	1.854.822	8.849.552	43,5	36,4	34,4
***	79.725	704.558	3.912.344	18,2	13,8	15,2
** / *	31.526	381.088	2.302.416	7,2	7,5	9,0
Fewo gewerblich	77.489	588.241	3.979.199	17,7	11,5	15,5
Privat	16.574	170.258	814.588	3,8	3,3	3,2
Fewo privat	37.743	1.228.030	4.978.196	8,6	24,1	19,4
Campingplätze	2.145	98.715	412.652	0,5	1,9	1,6
Sonst. Unterkünfte	G	74.945	458.288	G	1,5	1,8
Gesamt	438.760	5.100.657	25.707.235	100,0	100,0	100,0

Quelle: Quelle: AdTLR, Raumordnung und Statistik, Tourismusstatistik

G = Geheim, da weniger als 3 Betriebe vorhanden

Tabelle 8.4: Nächtigungsentwicklung - Sommer seit 1981

Jahr	Nächtigungen			Index 2001 = 100		
	Gerlos	Bezirk SZ	Tirol	Gerlos	Bezirk SZ	Tirol
1981	122.765	4.110.079	23.095.058	100,0	130,6	135,8
1991	148.178	4.131.354	23.561.062	120,7	131,3	138,5
2001	122.751	3.146.580	17.006.337	100,0	100,0	100,0
2011	187.299	3.679.738	18.068.597	152,6	116,9	106,2
2021	245.644	4.217.802	19.865.249	200,1	134,0	116,8
2023	245.547	4.657.190	22.788.556	200,0	148,0	134,0

Quelle: AdTLR, Raumordnung und Statistik, Tourismusstatistik

Abbildung 8.2: Nächtigungsentwicklung im Sommer

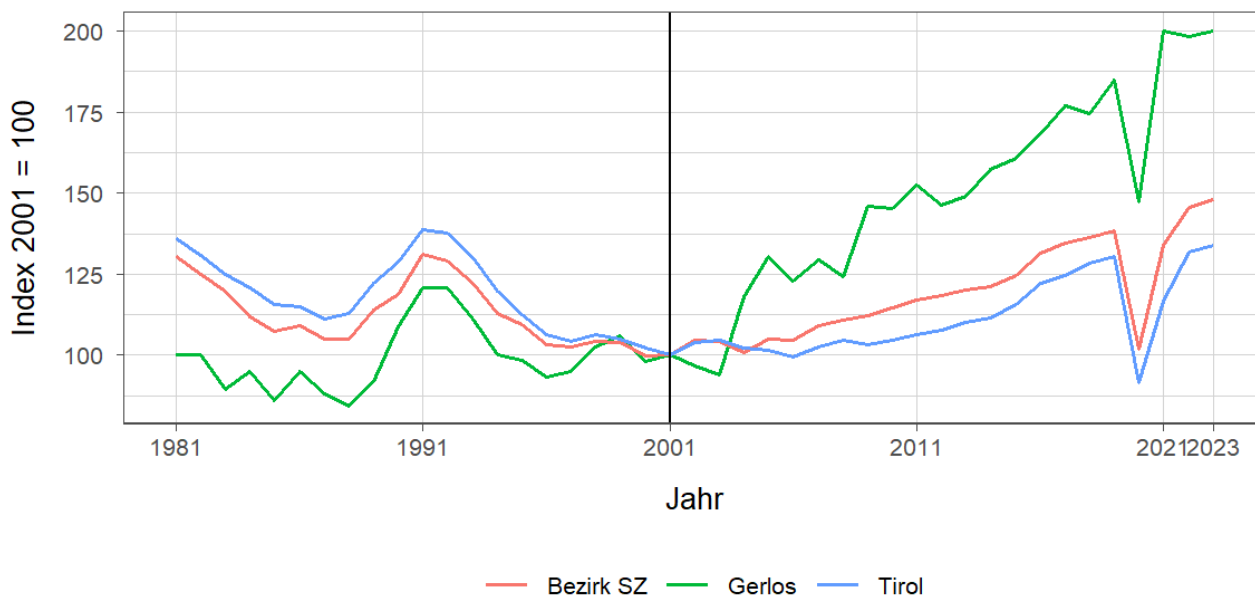


Tabelle 8.5: Nächtigungsentwicklung - Sommer 2012 bis 2023

Jahr	Nächtigungen			Index 2012 = 100		
	Gerlos	Bezirk SZ	Tirol	Gerlos	Bezirk SZ	Tirol
2012	179.758	3.723.487	18.325.187	100,0	100,0	100,0
2013	182.778	3.784.206	18.727.354	101,7	101,6	102,2
2014	193.139	3.813.139	18.959.548	107,4	102,4	103,5
2015	197.120	3.923.839	19.676.251	109,7	105,4	107,4
2016	206.690	4.140.407	20.796.138	115,0	111,2	113,5
2017	217.125	4.230.429	21.193.135	120,8	113,6	115,7
2018	214.171	4.287.921	21.806.765	119,1	115,2	119,0
2019	226.684	4.353.529	22.163.110	126,1	116,9	120,9
2020	180.667	3.205.751	15.580.308	100,5	86,1	85,0
2021	245.644	4.217.802	19.865.249	136,7	113,3	108,4
2022	243.216	4.583.242	22.448.264	135,3	123,1	122,5
2023	245.547	4.657.190	22.788.556	136,6	125,1	124,4

Quelle: AdTLR, Raumordnung und Statistik, Tourismusstatistik

Tabelle 8.6: Nächtigungen nach Unterkunftsarten - Sommer 2023

Kategorie	Nächtigungen			in %		
	Gerlos	Bezirk SZ	Tirol	Gerlos	Bezirk SZ	Tirol
Gewerblich	222.166	3.168.046	15.781.623	90,5	68,0	69,3
davon **** / ****	157.831	1.838.582	7.888.227	64,3	39,5	34,6
***	19.380	605.501	3.470.892	7,9	13,0	15,2
** / *	13.005	284.442	1.743.642	5,3	6,1	7,7
Fewo gewerblich	31.950	439.521	2.678.862	13,0	9,4	11,8
Privat	5.942	111.327	633.879	2,4	2,4	2,8
Fewo privat	10.210	799.192	3.615.238	4,2	17,2	15,9
Campingplätze	4.473	471.230	1.898.422	1,8	10,1	8,3
Sonst. Unterkünfte	G	107.395	859.394	G	2,3	3,8
Gesamt	245.547	4.657.190	22.788.556	100,0	100,0	100,0

Quelle: Quelle: AdTLR, Raumordnung und Statistik, Tourismusstatistik  
 G = Geheim, da weniger als 3 Betriebe vorhanden

Abbildung 8.3: Nächtigungsentwicklung im Vergleich Winter zu Sommer

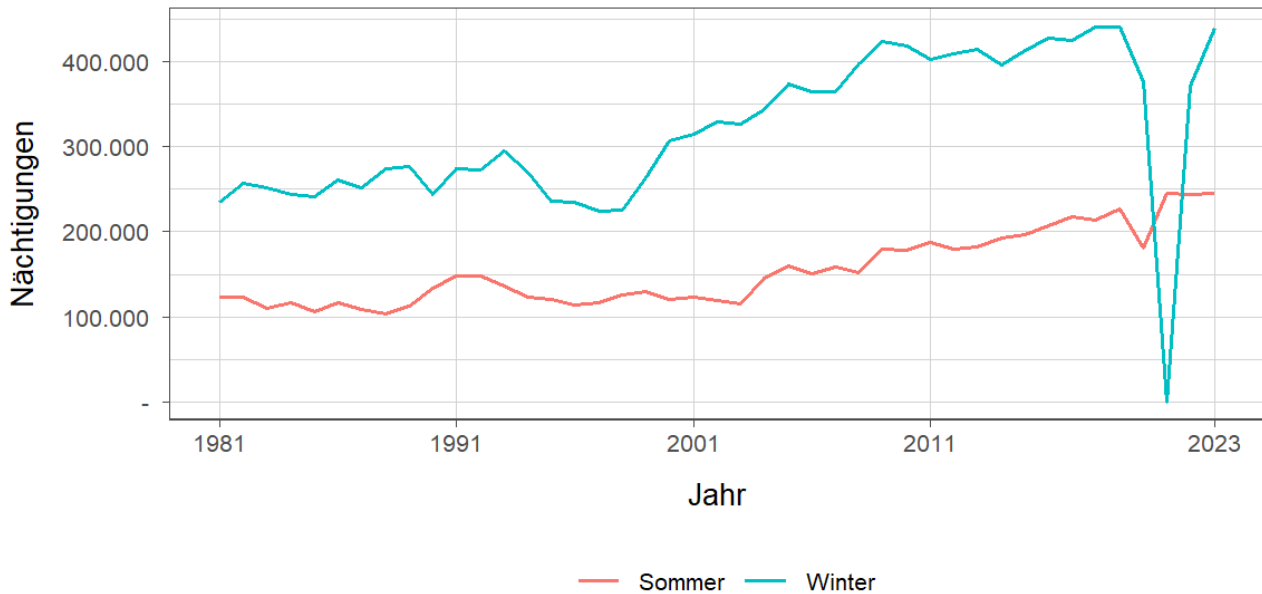


Tabelle 8.7: Betten - Winter 2023

Kategorie	Betten Winter			in %		
	Gerlos	Bezirk SZ	Tirol	Gerlos	Bezirk SZ	Tirol
Gewerblich	3.655	38.331	224.822	82,3	60,7	65,8
davon **** / ****	1.683	18.048	90.088	37,9	28,6	26,4
***	570	7.543	47.047	12,8	11,9	13,8
** / *	381	4.660	33.308	8,6	7,4	9,8
Fewo gewerblich	1.021	8.080	54.379	23,0	12,8	15,9
Privat	260	3.858	19.168	5,9	6,1	5,6
Fewo privat	442	19.549	84.979	10,0	31,0	24,9
Sonst. Unterkünfte	83	1.394	12.495	1,9	2,2	3,7
Gesamt	4.440	63.132	341.464	100,0	100,0	100,0

Quelle: Quelle: AdTLR, Raumordnung und Statistik, Tourismusstatistik  
 G = Geheim, da weniger als 3 Betriebe vorhanden

Tabelle 8.8: Betten - Sommer 2023

Kategorie	Betten Sommer			in %		
	Gerlos	Bezirk SZ	Tirol	Gerlos	Bezirk SZ	Tirol
Gewerblich	3.633	38.226	217.717	84,5	60,5	64,6
davon ***** / ****	1.737	18.113	86.552	40,4	28,7	25,7
***	466	7.555	46.198	10,8	12,0	13,7
** / *	354	4.532	32.060	8,2	7,2	9,5
Fewo gewerblich	1.076	8.026	52.907	25,0	12,7	15,7
Privat	213	3.757	18.506	5,0	5,9	5,5
Fewo privat	370	18.907	82.554	8,6	29,9	24,5
Sonst. Unterkünfte	83	2.264	18.363	1,9	3,6	5,4
Gesamt	4.299	63.154	337.140	100,0	100,0	100,0

Quelle: Quelle: AdTLR, Raumordnung und Statistik, Tourismusstatistik

G = Geheim, da weniger als 3 Betriebe vorhanden

Tabelle 8.9: Auslastung 2023

Kategorie	Auslastung in % <sup>1</sup>					
	Gerlos		Bezirk SZ		Tirol	
	Winter	Sommer	Winter	Sommer	Winter	Sommer
Gewerblich	57,4	33,2	50,9	45,0	46,8	39,4
davon ***** / ****	62,6	49,4	56,8	55,2	54,3	49,5
***	77,3	22,6	51,6	43,6	45,9	40,8
** / *	45,7	20,0	45,2	34,1	38,2	29,6
Fewo gewerblich	41,9	16,1	40,2	29,8	40,4	27,5
Privat	35,2	15,2	24,4	16,1	23,5	18,6
Fewo privat	47,2	15,0	34,7	23,0	32,4	23,8
Sonst. Unterkünfte	G	G	29,7	25,8	20,3	25,4
Gesamt	54,3	30,5	43,8	36,0	40,9	33,7

Quelle: Quelle: AdTLR, Raumordnung und Statistik, Tourismusstatistik

<sup>1</sup> Winter: 100 Prozent entsprechen 181 (bzw. 182 im Schaltjahr) Vollbelegungstagen

Sommer: 100 Prozent entsprechen 184 Vollbelegungstagen

Aus Datenverfügbarkeitsgründen wurde die Auslastung mit der Bettenzahl des Vorjahres berechnet

G = Geheim, da weniger als 3 Betriebe vorhanden

## 9 Grundversorgung der Tiroler Bevölkerung

Tabelle 9.1: Einrichtungen zur Grundversorgung der Tiroler Bevölkerung 2023

Einrichtungen	Gerlos	Bezirk SZ	Tirol
Nahversorger	2	90	690
Verkaufsfläche der Nahversorger (in m <sup>2</sup> )	240	50.108	356.831
Verkaufsfläche (in m <sup>2</sup> /Einwohner)	0	1	0
Metzger	-	24	149
Baecker	-	37	374
Polizeiinspektion	-	9	78
Praktischer_Arzt	1	73	674
Zahnheilkunde	-	36	427
Apotheke	-	15	131
Hausapotheke	1	5	55
Altersheim	-	12	93
Postamt	1	6	37
Postpartner	-	12	114
Bankfiliale	3	53	409
Tankstelle	1	29	304
Kinderkrippe	1	35	310
Kindergarten	1	62	484
Hort	-	19	114
Volksschule	1	43	351
Mittelschule	-	14	106
Sonderschule	-	3	20
Poly	-	5	28
AHS	-	3	27

Quelle: Quelle: AdTLR, Raumordnung und Statistik, Tourismusstatistik, Erhebung zur Grundversorgung der Tiroler Bevölkerung



# 10 Gemeindefinanzen

Tabelle 10.1: Eigene Steuern <sup>1</sup>

Jahr	Steuern in Tsd. Euro			Index 2013 = 100		
	Gerlos	Bezirk SZ	Tirol	Gerlos	Bezirk SZ	Tirol
2013	752	38.409	352.594	100,0	100,0	100,0
2014	715	36.255	332.524	95,1	94,4	94,3
2015	758	37.719	345.545	100,8	98,2	98,0
2016	800	38.922	360.435	106,3	101,3	102,2
2017	859	40.752	373.058	114,2	106,1	105,8
2018	927	43.157	388.551	123,2	112,4	110,2
2019	960	45.295	405.946	127,5	117,9	115,1
2020	912	44.191	400.991	121,3	115,1	113,7
2021	774	43.688	400.778	102,8	113,7	113,7
2022	945	50.698	446.231	125,6	132,0	126,6

Quelle: AdTLR, Abt. Gemeinden, Die Finanzlage der Gemeinden Tirols

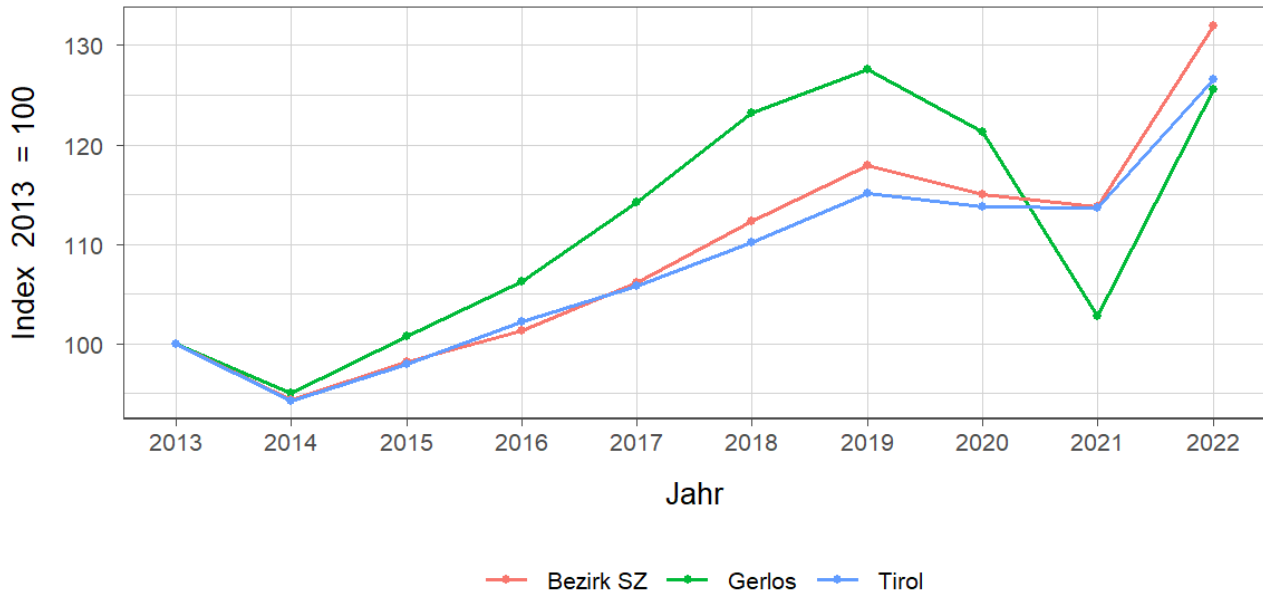
Tabelle 10.2: Eigene Steuern pro Einwohner

Jahr	Pro Einwohner in Euro			Index 2013 = 100		
	Gerlos	Bezirk SZ	Tirol	Gerlos	Bezirk SZ	Tirol
2013	973	478	488	100,0	100,0	100,0
2014	914	448	456	93,9	93,7	93,4
2015	948	461	467	97,4	96,4	95,7
2016	1.015	471	483	104,2	98,4	98,9
2017	1.088	489	497	111,7	102,2	101,7
2018	1.161	515	515	119,3	107,6	105,4
2019	1.198	537	536	123,1	112,3	109,7
2020	1.133	523	528	116,4	109,4	108,0
2021	975	513	525	100,2	107,2	107,4
2022	1.177	586	579	120,9	122,5	118,5

Quelle: AdTLR, Abt. Gemeinden, Die Finanzlage der Gemeinden Tirols

<sup>1</sup> Ausschließliche Gemeindeabgaben i. S. des Finanzausgleichsgesetzes (Grundsteuer A und B, Kommunalsteuer, Sonstige Steuern)

Abbildung 10.1: Entwicklung der Eigenen Steuern

Tabelle 10.3: Abgabenertragsanteile <sup>1</sup>

Jahr	Abgabenertragsanteile in Tsd. Euro			Index 2013 = 100		
	Gerlos	Bezirk SZ	Tirol	Gerlos	Bezirk SZ	Tirol
2013	565	61.805	613.323	100,0	100,0	100,0
2014	1.041	72.957	696.908	184,1	118,0	113,6
2015	1.095	76.576	733.155	193,7	123,9	119,5
2016	1.124	78.124	751.116	198,8	126,4	122,5
2017	1.193	78.972	756.870	211,1	127,8	123,4
2018	1.230	82.895	792.641	217,5	134,1	129,2
2019	1.325	89.370	851.034	234,4	144,6	138,8
2020	1.270	81.968	777.780	224,7	132,6	126,8
2021	1.400	95.608	907.213	247,7	154,7	147,9
2022	1.509	107.423	1.031.610	266,9	173,8	168,2

Quelle: AdTLR, Abt. Gemeinden, Die Finanzlage der Gemeinden Tirols

Tabelle 10.4: Abgabenertragsanteile pro Einwohner

Jahr	Pro Einwohner in Euro			Index 2013 = 100		
	Gerlos	Bezirk SZ	Tirol	Gerlos	Bezirk SZ	Tirol
2013	731	770	849	100,0	100,0	100,0
2014	1.329	902	956	181,8	117,2	112,6
2015	1.369	936	992	187,1	121,6	116,8
2016	1.426	945	1.007	195,0	122,8	118,5
2017	1.511	948	1.008	206,6	123,1	118,6
2018	1.541	988	1.050	210,7	128,4	123,6
2019	1.654	1.060	1.123	226,2	137,7	132,2
2020	1.578	971	1.023	215,8	126,1	120,5
2021	1.766	1.122	1.187	241,4	145,8	139,8
2022	1.879	1.242	1.337	256,9	161,3	157,5

Quelle: AdTLR, Abt. Gemeinden, Die Finanzlage der Gemeinden Tirols

<sup>1</sup> Anteile der Gemeinden an den gemeinschaftlichen Bundesabgaben lt. Finanzausgleichsgesetzes

Abbildung 10.2: Entwicklung der Abgabenertragsanteile

