

Regionsprofil Statistik 2023

Tux

Gemeinde 70934



Übergeordneter Planungsverband der Gemeinde

Planungsverband	Einwohner
Zillertal	37.841

Impressum

Titel	Regionsprofil Statistik 2023 - Tux - Gemeinde 70934
Ausgabe	1. Ausgabe
Datum	16. Februar 2024
Herausgeber	Amt der Tiroler Landesregierung Abteilung Raumordnung und Statistik Landesstatistik Tirol
Bearbeitung	MMag. Mario Stadler
Redaktion	Mag. Manfred Kaiser
Adresse	Landhaus 2 Heiliggeiststraße 7-9 6020 Innsbruck
Telefon	0043-512-508-3632
Email	raumordnung.statistik@tirol.gv.at
Website	https://www.tirol.gv.at/statistik



Anmerkungen

Nachdruck - auch auszugsweise - ist nur mit Quellenangabe gestattet.

Wenn bei Begriffen, die sich auf Personengruppen beziehen, nur die männliche Form gewählt wurde, so ist dies nicht geschlechtsspezifisch gemeint, sondern geschah ausschließlich aus Gründen der besseren Lesbarkeit.

Inhaltsverzeichnis

Tabellenverzeichnis	iv
Abbildungsverzeichnis	v
1 Flächen	1
2 Naturschutzgebiete	2
3 Bauentwicklung	3
4 Wohnbevölkerung	5
5 Privathaushalte	8
6 Wirtschaft und Beschäftigung	9
7 Land- und Forstwirtschaft	11
8 Tourismus	13
9 Grundversorgung der Tiroler Bevölkerung	18
10 Gemeindefinanzen	19

Tabellenverzeichnis

1.1 Flächennutzung 2023	1
1.2 Widmungsbestand 2022	1
2.1 Naturschutz 2023	2
3.1 Anzahl der Gebäude 2023	3
3.2 Überwiegende Gebäudenutzung 2023	3
3.3 Anzahl der Wohnungen 2023	4
4.1 Anzahl und Entwicklung der Wohnbevölkerung	5
4.2 Altersstruktur 2023	5
4.3 Höchste abgeschlossene Ausbildung 2021	6
4.4 Veränderung der Wohnbevölkerung seit 1961 - Volkszählung bzw. Registerzählung	6
4.5 Veränderung der Wohnbevölkerung - Bevölkerungsregister	6
4.6 Wanderungen	7
4.7 Geburten und Sterbefälle	7
5.1 Anzahl und Entwicklung der Privathaushalte	8
5.2 Durchschnittliche Haushaltsgröße	8
5.3 Anzahl und Entwicklung der Einpersonenhaushalte	8
6.1 Erwerbstätige am Arbeitsort (gesamt)	9
6.2 Erwerbstätige am Arbeitsort nach wirtschaftlicher Zugehörigkeit	9
6.3 Erwerbstätige am Wohn- und Arbeitsort	10
6.4 Berufspendler	10
7.1 Anzahl und Entwicklung der Land- und Forstwirtschaftlichen Betriebe	11
7.2 Betriebe nach Erwerbsart 2020	11
7.3 Betriebe mit Erschwernispunkten 2020	12
8.1 Nächtigungsentwicklung - Winter seit 1981	13
8.2 Nächtigungsentwicklung - Winter 2012 bis 2023	13
8.3 Nächtigungen nach Unterkunftsarten - Winter 2023	14
8.4 Nächtigungsentwicklung - Sommer seit 1981	14
8.5 Nächtigungsentwicklung - Sommer 2012 bis 2023	15
8.6 Nächtigungen nach Unterkunftsarten - Sommer 2023	15
8.7 Betten - Winter 2023	16
8.8 Betten - Sommer 2023	17
8.9 Auslastung 2023	17
9.1 Einrichtungen zur Grundversorgung der Tiroler Bevölkerung 2023	18
10.1 Eigene Steuern ¹	19
10.2 Eigene Steuern pro Einwohner	19
10.3 Abgabenertragsanteile ¹	20
10.4 Abgabenertragsanteile pro Einwohner	20

Abbildungsverzeichnis

3.1 Entwicklung der Anzahl an Gebäuden	3
4.1 Entwicklung der Wohnbevölkerung	5
6.1 Entwicklung der Erwerbstätigen am Arbeitsort	9
7.1 Entwicklung der Anzahl an land- und forstwirtschaftlichen Betrieben	11
8.1 Nächtigungsentwicklung im Winter	13
8.2 Nächtigungsentwicklung im Sommer	15
8.3 Nächtigungsentwicklung im Vergleich Winter zu Sommer	16
10.1 Entwicklung der Eigenen Steuern	20
10.2 Entwicklung der Abgabenertragsanteile	21

1 Flächen

Tabelle 1.1: Flächennutzung 2023

Flächenart in km ²	Tux	Bezirk SZ	Tirol
Fläche	111,1	1.843,2	12.648,4
Dauersiedlungsraum	6,5	205,6	1.573,0
Anteil am Dauersiedlungsraum	5,9	11,2	12,4

Quelle: Bundesamt für Eich- und Vermessungswesen

Tabelle 1.2: Widmungsbestand 2022

Widmungskategorie	Fläche in ha	m ² / Einwohner			Anteil am DSR in %		
		Tux	Bezirk SZ	Tirol	Tux	Bezirk SZ	Tirol
Bauland und Sonderflächen ¹	72,2	371,3	313,6	293,1	11,1	13,2	14,4
Wohngebiete	12,9						
Mischgebiete	34,1						
Gewerbe- und Industriegebiete	0,9						
Baulandähnliche Sonderflächen	24,3						
Landwirtschaftliche Sonderflächen	4,8						

Quelle: AdTLR, Abt. Raumordnung und Statistik

¹ ausgenommen freilandähnliche Sonderflächen und landwirtschaftliche Sonderflächen

DSR = Dauersiedlungsraum

2 Naturschutzgebiete

Tabelle 2.1: Naturschutz 2023

Schutzgebiete	Fläche in ha	Anteil an Gesamtfläche in %	Anteil der Schutzgebiete an der Gesamtfläche in %	
			Tux	Bezirk SZ Tirol
Nationalpark Kernzonen	-	-	-	2,7
Nationalpark Außenzonen	-	-	-	2,1
Naturschutzgebiete	-	-	17,7	5,9
Landschaftsschutzgebiete	-	-	1,9	5,3
Geschützte Landschaftsteile	-	-	0,1	0,1
Ruhegebiete	2.035	18,3	25,2	10,8
Sonderschutzgebiete	-	-	-	0,0
Schutzgebiete insgesamt	2.035	18,3	44,9	26,9

Quelle: AdTLR, Abt. Umweltschutz

3 Bauentwicklung

Tabelle 3.1: Anzahl der Gebäude 2023

Jahr	Gebäude			Index 2001 = 100		
	Tux	Bezirk SZ	Tirol	Tux	Bezirk SZ	Tirol
1971	340	10.736	91.331	53,7	55,0	56,6
1981	396	13.747	116.875	62,6	70,4	72,5
1991	555	16.515	138.537	87,7	84,5	85,9
2001	633	19.534	161.261	100,0	100,0	100,0
2011	660	21.936	177.745	104,3	112,3	110,2
2021	675	24.053	193.876	106,6	123,1	120,2
2023	805	26.229	213.503	127,2	134,3	132,4

Quelle: Statistik Austria, Gebäude und Wohnungsregister

Abbildung 3.1: Entwicklung der Anzahl an Gebäuden

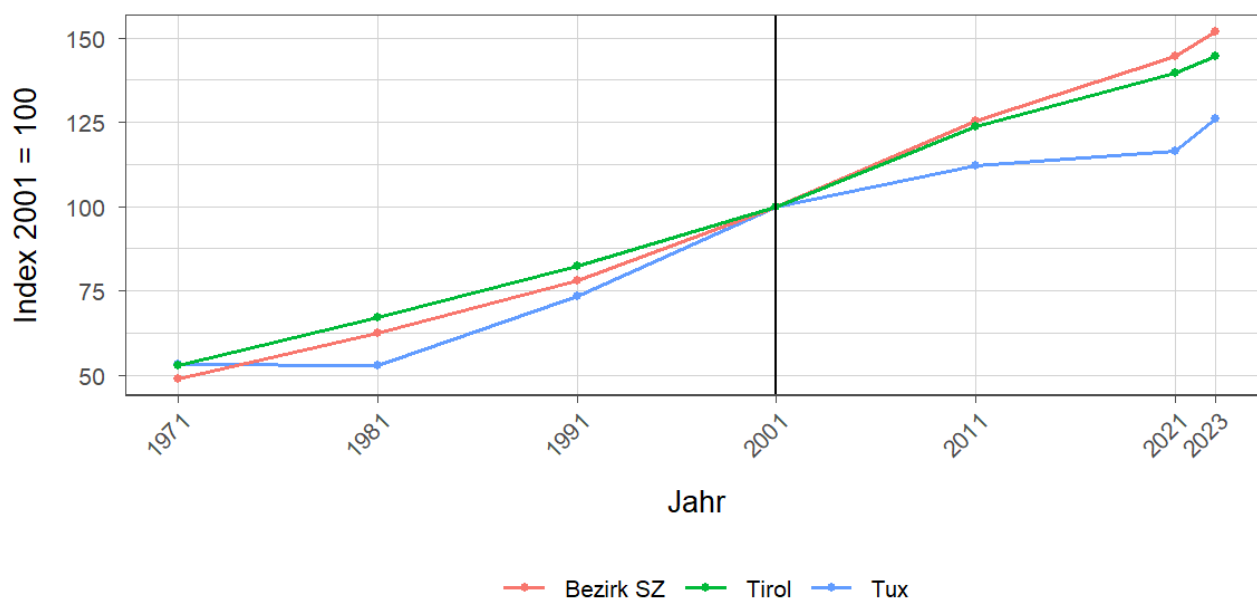


Tabelle 3.2: Überwiegende Gebäudenutzung 2023

Gebäudenutzung	Anzahl	Anzahl an allen Gebäuden in %		
		Tux	Bezirk SZ	Tirol
Gebäude mit einer Wohnung	262	32,5	43,8	45,2
Gebäude mit zwei oder mehr Wohnungen	172	21,4	36,2	34,7
Wohngebäude von Gemeinschaften	11	1,4	0,3	0,3
Hotels und ähnliche Gebäude	194	24,1	5,7	4,1
Andere Gebäude ¹	166	20,6	14,0	15,7

Quelle: Statistik Austria, Gebäude und Wohnungsregister

¹ umfasst Bürogebäude, Gebäude des Groß- oder Einzelhandels, Gebäude des Verkehrs- oder Nachrichtenwesens, Werkstätten, Industrie- oder Lagerhallen, Gebäude für Kultur- und Freizeitzwecke sowie des Bildungs- und Gesundheitswesens, Gebäude mit sonstiger Nutzung.

Tabelle 3.3: Anzahl der Wohnungen 2023

Jahr	Wohnungen			Index 2001 = 100		
	Tux	Bezirk SZ	Tirol	Tux	Bezirk SZ	Tirol
1971	450	15.851	160.196	53,1	49,0	52,8
1981	449	20.198	203.762	53,0	62,4	67,1
1991	623	25.215	249.774	73,6	77,9	82,3
2001	847	32.378	303.632	100,0	100,0	100,0
2011	949	40.619	375.583	112,0	125,5	123,7
2021	986	46.805	423.796	116,4	144,6	139,6
2023	1.067	49.149	439.539	126,0	151,8	144,8

Quelle: Statistik Austria, Gebäude und Wohnungsregister

4 Wohnbevölkerung

Tabelle 4.1: Anzahl und Entwicklung der Wohnbevölkerung

Jahr	Personen			Index 2001 = 100		
	Tux	Bezirk SZ	Tirol	Tux	Bezirk SZ	Tirol
1961	1.496	48.321	462.899	77,7	64,6	68,7
1971	1.787	57.288	540.771	92,8	76,6	80,3
1981	1.735	62.589	586.663	90,1	83,6	87,1
1991	1.950	68.692	631.410	101,3	91,8	93,8
2001	1.925	74.834	673.504	100,0	100,0	100,0
2011	1.924	79.103	709.319	99,9	105,7	105,3
2021	1.952	85.136	762.652	101,4	113,8	113,2
2023	1.943	86.511	771.304	100,9	115,6	114,5

Quelle: Statistik Austria, (bis inkl. 2001) Volkszählung, (ab 2011) Registerzählung

Abbildung 4.1: Entwicklung der Wohnbevölkerung

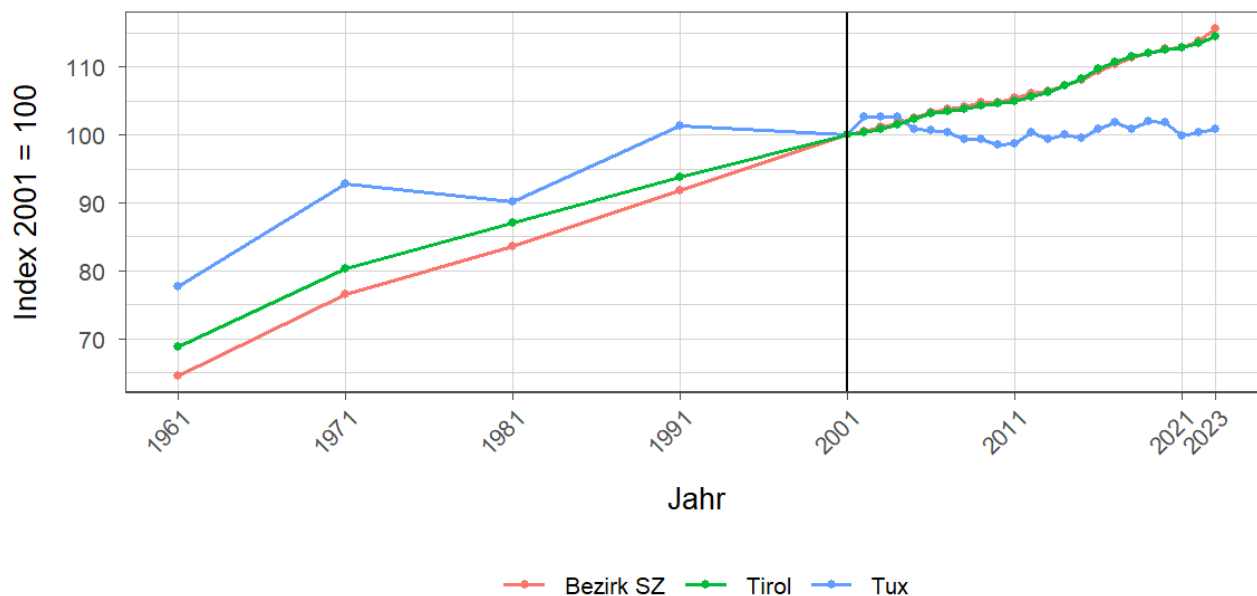


Tabelle 4.2: Altersstruktur 2023

Alter	Personen			in % der Wohnbevölkerung		
	Tux	Bezirk SZ	Tirol	Tux	Bezirk SZ	Tirol
unter 15	295	13.330	112.127	15,2	15,4	14,5
15 bis 64	1.317	57.482	512.918	67,8	66,4	66,5
65 oder älter	331	15.699	146.259	17,0	18,1	19,0

Quelle: Statistik Austria, (bis inkl. 2001) Volkszählung, (ab 2011) Bevölkerungsregister

Tabelle 4.3: Höchste abgeschlossene Ausbildung 2021

Bildung	Personen			in % der Wohnbevölkerung im Alter von 15 u. mehr Jahren		
	Tux	Bezirk SZ	Tirol	Tux	Bezirk SZ	Tirol
Pflichtschule	506	19.883	159.879	30,6	27,6	24,5
Lehrabschluss	622	25.888	212.344	37,6	35,9	32,6
Berufsbild. mittlere S.	299	11.528	98.123	18,1	16,0	15,1
Allg. bild. höhere S.	47	2.919	36.447	2,8	4,1	5,6
Berufsbild. höhere S.	109	4.960	48.281	6,6	6,9	7,4
Kolleg	3	358	4.370	0,2	0,5	0,7
Akademie	19	1.129	13.080	1,1	1,6	2,0
Hochschule	50	5.359	79.173	3,0	7,4	12,1

Quelle: Statistik Austria, Abgestimmte Erwerbsstatistik

Tabelle 4.4: Veränderung der Wohnbevölkerung seit 1961 - Volkszählung bzw. Registerzählung

Jahr	Insgesamt	Wanderungs- saldo	Geburten- bilanz	in % der Wohnbevölkerung 1961		
				Insgesamt	Wanderungs- saldo	Geburten- bilanz
1961/1971	291	-39	330	19,5	-2,6	22,1
1971/1981	-52	-196	144	-3,5	-13,1	9,6
1981/1991	215	16	199	14,4	1,1	13,3
1991/2001	-25	-135	110	-1,7	-9,0	7,4
2001/2011	-1	-78	77	-0,1	-5,2	5,1
2011/2021	28	-48	76	1,9	-3,2	5,1

Quelle: Statistik Austria, Volkszählung bzw. Bevölkerungsregister

Tabelle 4.5: Veränderung der Wohnbevölkerung - Bevölkerungsregister

Jahr	Insgesamt	Wanderungs- saldo	Geburten- bilanz	jährliche Veränderung in %		
				Insgesamt	Wanderungs- saldo	Geburten- bilanz
2016	20	3	17	1,0	0,2	0,9
2017	-19	-15	-4	-1,0	-0,8	-0,2
2018	23	15	8	1,2	0,8	0,4
2019	-5	-15	10	-0,3	-0,8	0,5
2020	-37	-36	-1	-1,9	-1,8	-0,1
2021	7	2	5	0,4	0,1	0,3
2022	12	17	-5	0,6	0,9	-0,3
2016/2022	1	-29	30	0,1	-1,5	1,6

Quelle: Statistik Austria, Bevölkerungsregister

Tabelle 4.6: Wanderungen

Jahr	Personen			jährliche Veränderung in %		
	Zuzüge	Wegzüge	Saldo	Zuzüge	Wegzüge	Saldo
2016	115	112	3	5,9	5,8	0,2
2017	106	121	-15	5,4	6,2	-0,8
2018	139	124	15	7,2	6,4	0,8
2019	126	141	-15	6,4	7,2	-0,8
2020	104	140	-36	5,3	7,1	-1,8
2021	89	87	2	4,6	4,5	0,1
2022	120	103	17	6,2	5,3	0,9
2016/2022	799	828	-29	41,7	43,2	-1,5

Quelle: Statistik Austria, Wanderungsstatistik

Tabelle 4.7: Geburten und Sterbefälle

Jahr	Personen			jährliche Veränderung in %		
	Geburten	Sterbefällr	Saldo	Geburten	Sterbefällr	Saldo
2016	24	7	17	1,2	0,4	0,9
2017	17	21	-4	0,9	1,1	-0,2
2018	24	16	8	1,2	0,8	0,4
2019	23	13	10	1,2	0,7	0,5
2020	17	18	-1	0,9	0,9	-0,1
2021	24	19	5	1,2	1,0	0,3
2022	13	18	-5	0,7	0,9	-0,3
2016/2022	142	112	30	7,4	5,8	1,6

Quelle: Statistik Austria, Natürliche Bevölkerungsbewegung

5 Privathaushalte

Tabelle 5.1: Anzahl und Entwicklung der Privathaushalte

Jahr	Haushalte			Index 2001 = 100		
	Tux	Bezirk SZ	Tirol	Tux	Bezirk SZ	Tirol
1961	346	12.274	123.705	55,6	44,4	47,5
1971	403	15.254	157.267	64,8	55,1	60,3
1981	493	19.065	188.898	79,3	68,9	72,5
1991	499	22.656	219.783	80,2	81,9	84,3
2001	622	27.672	260.660	100,0	100,0	100,0
2011	697	31.507	296.712	112,1	113,9	113,8
2021	746	35.812	334.096	119,9	129,4	128,2

Quelle: Statistik Austria, Volkszählung bzw. Registerzählung, Abgestimmte Erwerbsstatistik

Tabelle 5.2: Durchschnittliche Haushaltsgröße

Jahr	Personen pro Haushalte		
	Tux	Bezirk SZ	Tirol
1961	4,3	3,9	3,7
1971	4,4	3,7	3,4
1981	3,5	3,3	3,1
1991	3,6	3,0	2,8
2001	3,1	2,7	2,6
2011	2,7	2,5	2,4
2021	2,6	2,4	2,2

Quelle: Statistik Austria, Volkszählung bzw. Registerzählung, Abgestimmte Erwerbsstatistik

Tabelle 5.3: Anzahl und Entwicklung der Einpersonenhaushalte

Jahr	Haushalte			in % der Privathaushalte		
	Tux	Bezirk SZ	Tirol	Tux	Bezirk SZ	Tirol
1961	35	1.444	16.090	10,1	11,8	13,0
1971	40	2.265	31.826	9,9	14,8	20,2
1981	108	3.678	44.728	21,9	19,3	23,7
1991	65	4.966	55.078	13,0	21,9	25,1
2001	124	7.300	77.310	19,9	26,4	29,7
2011	175	9.261	100.474	25,1	29,4	33,9
2021	208	11.565	121.247	27,9	32,3	36,3

Quelle: Quelle: Statistik Austria, Volkszählung bzw. Registerzählung, Abgestimmte Erwerbsstatistik

6 Wirtschaft und Beschäftigung

Tabelle 6.1: Erwerbstätige am Arbeitsort (gesamt)

Jahr	Personen			Index 2001 = 100		
	Tux	Bezirk SZ	Tirol	Tux	Bezirk SZ	Tirol
1961	857	20.828	210.522	83,7	65,2	69,6
1971	785	21.893	207.802	76,7	68,5	68,7
1981	769	26.440	243.508	75,1	82,7	80,6
1991	984	28.615	272.092	96,1	89,5	90,0
2001	1.024	31.966	302.291	100,0	100,0	100,0
2011	1.122	34.594	328.424	109,6	108,2	108,6
2021	1.171	39.862	373.489	114,4	124,7	123,6

Quelle: Statistik Austria, Volkszählung bzw. Registerzählung

Abbildung 6.1: Entwicklung der Erwerbstätigen am Arbeitsort

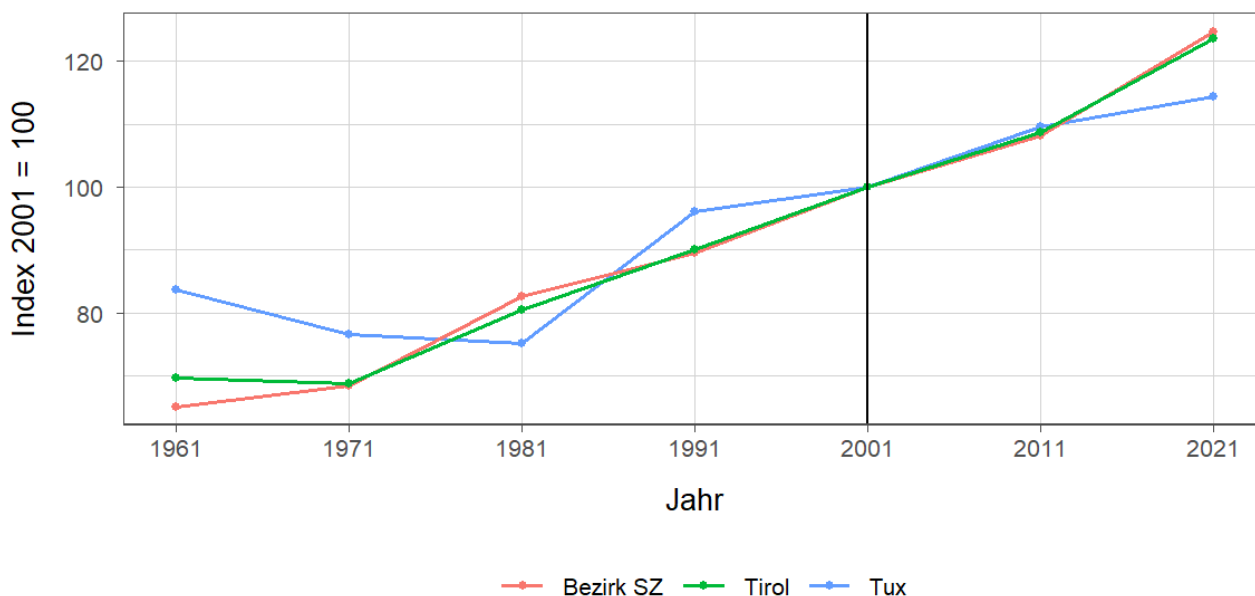


Tabelle 6.2: Erwerbstätige am Arbeitsort nach wirtschaftlicher Zugehörigkeit

Jahr	gesamt	Land- und Forstwirtschaft	Gewerbe und Industrie	darunter Bauwesen	Dienstleistungen	darunter Beteiligungs- und Gaststättenwesen
1961	857	287	399	43	171	105
1971	785	124	397	68	264	144
1981	769	106	92	43	571	349
1991	984	90	102	47	792	513
2001	1.024	81	112	81	831	493
2011	1.122	70	130	73	922	513
2021	1.171	41	136	84	994	534

Quelle: Statistik Austria, Volkszählung bzw. Registerzählung, Abgestimmte Erwerbsstatistik

Tabelle 6.3: Erwerbstätige am Wohn- und Arbeitsort

Jahr	am Wohnort		am Arbeitsort	
	weiblich	männlich	weiblich	männlich
1961	-	-	273	584
1971	184	452	204	581
1981	299	496	327	442
1991	382	593	419	565
2001	382	545	468	556
2011	454	602	520	602
2021	487	611	523	648

Quelle: Quelle: Statistik Austria, Volkszählung bzw. Registerzählung, Abgestimmte Erwerbsstatistik

Tabelle 6.4: Berufspendler

Jahr	Gemeinde- einpendler	Gemeinde- binnenpendler	Gemeinde- auspendler	Pendler- saldo absolut	Index des Pendler- salDOS ¹
1961	203	-	41	162	123
1971	189	301	40	149	123
1981	122	274	148	-26	97
1991	197	346	188	9	101
2001	300	400	203	97	110
2011	299	491	233	66	106
2021	325	560	252	73	107

Quelle: Quelle: Statistik Austria, Volkszählung bzw. Registerzählung, Abgestimmte Erwerbsstatistik

¹ = (Erwerbstätige am Arbeitsort / Erwerbstätige am Wohnort)*100

Ein Wert unter 100: Zahl der Auspendler aus den Gemeinden in einer Region überwiegt

Ein Wert über 100: Zahl der Einpendler in Gemeinden einer Region überwiegt

Gemeindeeinpendler, Gemeindeauspendler: Personen, deren Wohn- und Arbeitsort in verschiedenen Gemeinden liegen, also Personen, die über Gemeindegrenzen hinweg pendeln.

Erwerbstätige: Personen ab 15 Jahren, die einer bezahlten Tätigkeit von mindestens einer Wochenstunde nachgehen, Selbständige und mithelfende Familienangehörige, Präsenz- und Zivildienstler sind eingeschlossen, Personen in Karenz werden nicht berücksichtigt.

7 Land- und Forstwirtschaft

Tabelle 7.1: Anzahl und Entwicklung der Land- und Forstwirtschaftlichen Betriebe

Jahr	Betriebe			Index 1999 = 100		
	Tux	Bezirk SZ	Tirol	Tux	Bezirk SZ	Tirol
1960	106	2.806	25.365	84,8	121,5	139,1
1970	101	2.683	23.600	80,8	116,2	129,4
1980	104	2.447	20.913	83,2	106,0	114,7
1990	100	2.390	19.739	80,0	103,5	108,2
1999	125	2.309	18.238	100,0	100,0	100,0
2010	119	2.043	16.215	95,2	88,5	88,9
2020	93	1.860	14.215	74,4	80,6	77,9

Quelle: Statistik Austria, Land- und Forstwirtschaftliche Betriebszählung bzw. Agrarstrukturerhebung

Abbildung 7.1: Entwicklung der Anzahl an land- und forstwirtschaftlichen Betrieben

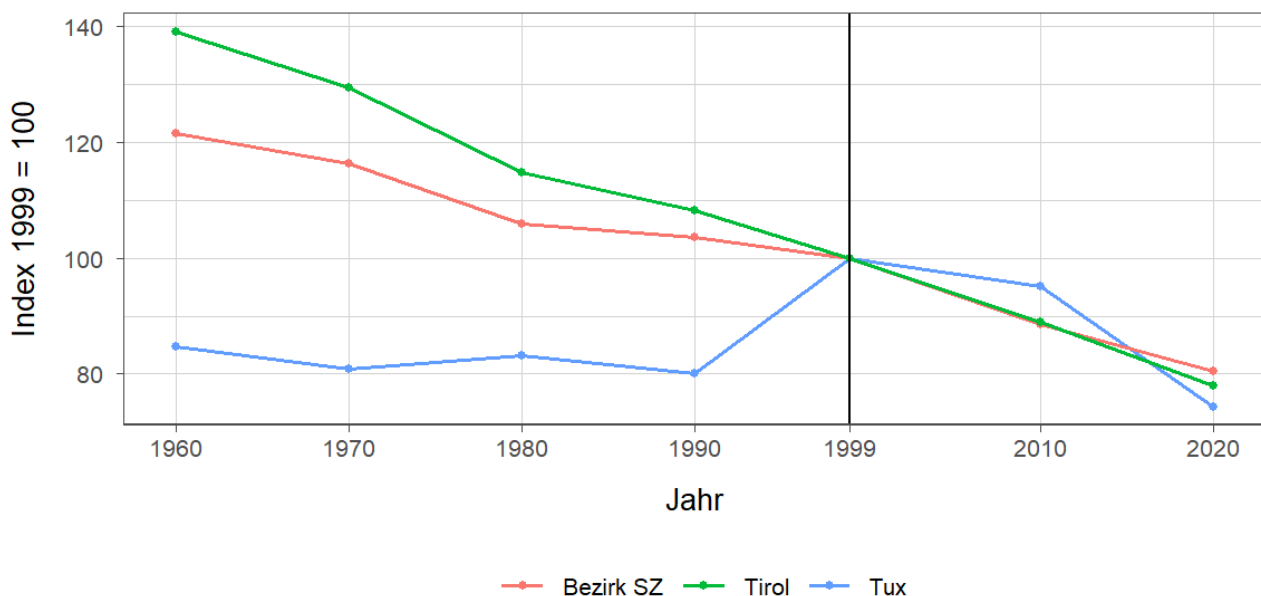


Tabelle 7.2: Betriebe nach Erwerbsart 2020

Erwerbsart	Betriebe			Anteil an allen Betrieben in %		
	Tux	Bezirk SZ	Tirol	Tux	Bezirk SZ	Tirol
Haupterwerb	37	868	4.749	39,8	46,7	33,4
Nebenerwerb	34	808	7.916	36,6	43,4	55,7
Pers.Gem.	1	40	322	1,1	2,2	2,3
jur. Person	21	144	1.228	22,6	7,7	8,6

Quelle: Statistik Austria, Agrarstrukturerhebung

Pers.Gem: Personengemeinschaften

jur. Person: Juristische Personen

Tabelle 7.3: Betriebe mit Erschwernispunkten 2020

EP-GR ¹	Betriebe			Anteil an allen Betrieben in %		
	Tux	Bezirk SZ	Tirol	Tux	Bezirk SZ	Tirol
EP-GR 1	-	239	2.015	-	12,8	14,2
EP-GR 2	1	188	2.268	1,1	10,1	16,0
EP-GR 3	11	237	2.265	11,8	12,7	15,9
EP-GR 4	51	538	2.803	54,8	28,9	19,7
keine Erschwernis	30	658	4.864	32,3	35,4	34,2

Quelle: Quelle: Statistik Austria, Agrarstrukturerhebung

¹ Zuordnung der Betriebe nach Erschwernispunkten

Bei der Agrarstrukturerhebung 2020 wurden analog zum Grünen Bericht die Betriebe nach ihren Erschwernispunkten den Erschwernispunktgruppen (EP-Gruppe 1 bis 4) zugeordnet. Die Erschwernispunkte-Gruppen (EP-Gruppen) setzen sich wie folgt zusammen:

EP-Gruppe 1: 5 bis 90 Erschwernispunkte

EP-Gruppe 2: 91 bis 180 Erschwernispunkte

EP-Gruppe 3: 181 bis 270 Erschwernispunkte

EP-Gruppe 4: über 270 (bis maximal 540) Erschwernispunkte

Die Zuordnung der Erschwernispunkte wird im Rahmen des jährlichen Mehrfachtantrag-Flächen durchgeführt. Das System der Erschwernispunktgruppen (EP-Gruppen) ist nur bedingt mit den bisherigen Systemen der Einteilung bergbäuerlicher Betriebe bzw. Erschwernisbeurteilung vergleichbar. Betriebe mit weniger als 5 Erschwernispunkten werden in der in der Gruppe „Ohne Erschwernis“ ausgewiesen.

8 Tourismus

Tabelle 8.1: Nächtigungsentwicklung - Winter seit 1981

Jahr	Nächtigungen			Index 2001 = 100		
	Tux	Bezirk SZ	Tirol	Tux	Bezirk SZ	Tirol
1981	380.483	2.511.188	17.771.714	62,4	61,5	75,6
1991	566.254	3.581.955	21.774.674	92,9	87,7	92,6
2001	609.482	4.083.001	23.503.160	100,0	100,0	100,0
2011	630.118	4.987.087	24.830.645	103,4	122,1	105,6
2021	3.444	64.536	712.998	0,6	1,6	3,0
2023	645.616	5.100.657	25.707.235	105,9	124,9	109,4

Quelle: AdTLR, Raumordnung und Statistik, Tourismusstatistik

Abbildung 8.1: Nächtigungsentwicklung im Winter

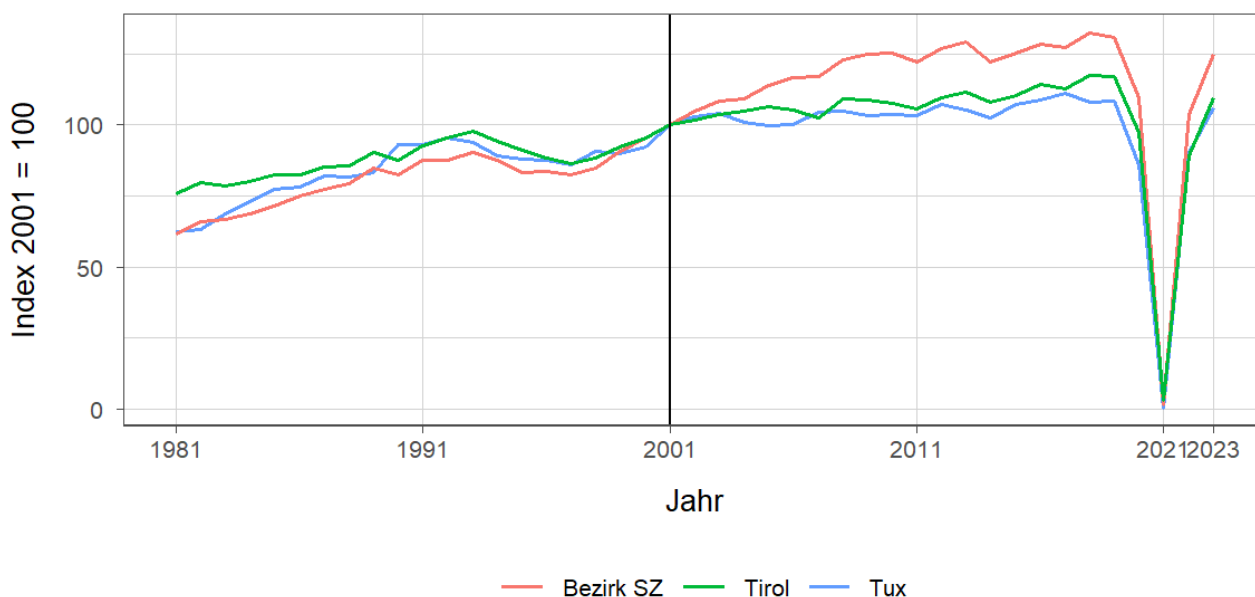


Tabelle 8.2: Nächtigungsentwicklung - Winter 2012 bis 2023

Jahr	Nächtigungen			Index 2012 = 100		
	Tux	Bezirk SZ	Tirol	Tux	Bezirk SZ	Tirol
2012	652.104	5.175.933	25.699.115	100,0	100,0	100,0
2013	640.320	5.267.590	26.220.929	98,2	101,8	102,0
2014	624.907	4.984.930	25.370.402	95,8	96,3	98,7
2015	652.424	5.104.987	25.960.806	100,0	98,6	101,0
2016	663.498	5.248.776	26.804.089	101,7	101,4	104,3
2017	677.054	5.190.775	26.463.873	103,8	100,3	103,0
2018	658.005	5.407.888	27.583.016	100,9	104,5	107,3
2019	660.672	5.333.331	27.485.847	101,3	103,0	107,0
2020	524.902	4.468.555	22.925.568	80,5	86,3	89,2
2021	3.444	64.536	712.998	0,5	1,2	2,8
2022	551.446	4.224.033	20.909.636	84,6	81,6	81,4
2023	645.616	5.100.657	25.707.235	99,0	98,5	100,0

Quelle: AdTLR, Raumordnung und Statistik, Tourismusstatistik

Tabelle 8.3: Nächtigungen nach Unterkunftsarten - Winter 2023

Kategorie	Nächtigungen			in %		
	Tux	Bezirk SZ	Tirol	Tux	Bezirk SZ	Tirol
Gewerblich	541.776	3.528.709	19.043.511	83,9	69,2	74,1
davon **** / ****	328.838	1.854.822	8.849.552	50,9	36,4	34,4
***	119.550	704.558	3.912.344	18,5	13,8	15,2
** / *	47.035	381.088	2.302.416	7,3	7,5	9,0
Fewo gewerblich	46.353	588.241	3.979.199	7,2	11,5	15,5
Privat	19.334	170.258	814.588	3,0	3,3	3,2
Fewo privat	84.506	1.228.030	4.978.196	13,1	24,1	19,4
Campingplätze	-	98.715	412.652	-	1,9	1,6
Sonst. Unterkünfte	-	74.945	458.288	-	1,5	1,8
Gesamt	645.616	5.100.657	25.707.235	100,0	100,0	100,0

Quelle: Quelle: AdTLR, Raumordnung und Statistik, Tourismusstatistik

G = Geheim, da weniger als 3 Betriebe vorhanden

Tabelle 8.4: Nächtigungsentwicklung - Sommer seit 1981

Jahr	Nächtigungen			Index 2001 = 100		
	Tux	Bezirk SZ	Tirol	Tux	Bezirk SZ	Tirol
1981	245.318	4.110.079	23.095.058	97,8	130,6	135,8
1991	268.585	4.131.354	23.561.062	107,1	131,3	138,5
2001	250.753	3.146.580	17.006.337	100,0	100,0	100,0
2011	296.149	3.679.738	18.068.597	118,1	116,9	106,2
2021	449.876	4.217.802	19.865.249	179,4	134,0	116,8
2023	347.492	4.657.190	22.788.556	138,6	148,0	134,0

Quelle: AdTLR, Raumordnung und Statistik, Tourismusstatistik

Abbildung 8.2: Nächtigungsentwicklung im Sommer

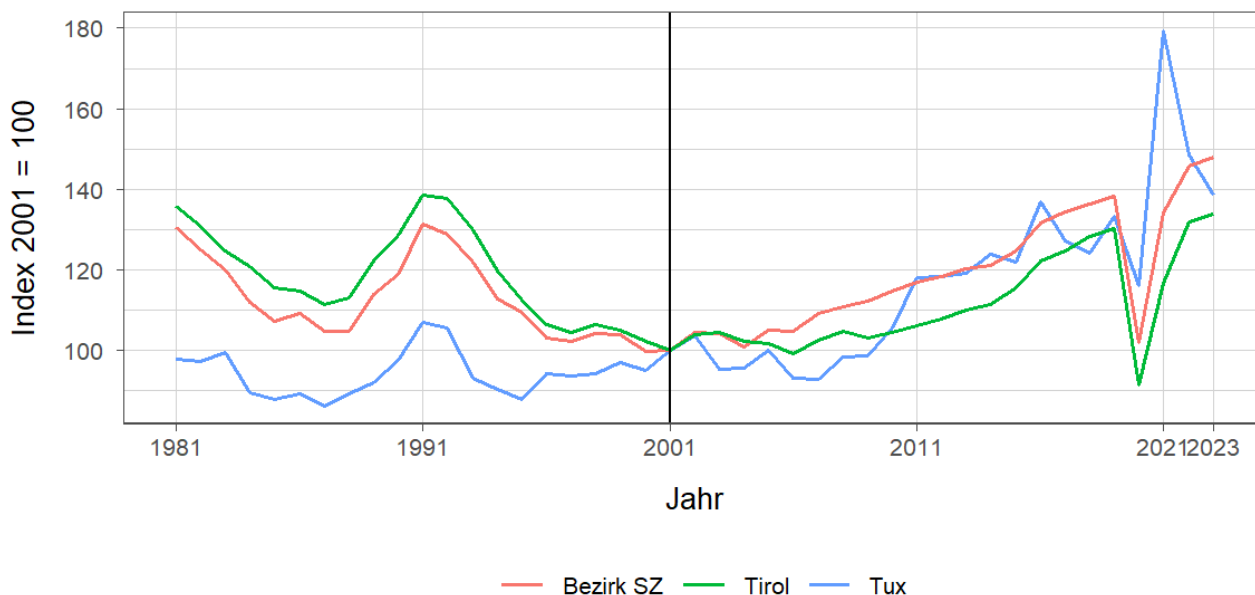


Tabelle 8.5: Nächtigungsentwicklung - Sommer 2012 bis 2023

Jahr	Nächtigungen			Index 2012 = 100		
	Tux	Bezirk SZ	Tirol	Tux	Bezirk SZ	Tirol
2012	296.656	3.723.487	18.325.187	100,0	100,0	100,0
2013	298.518	3.784.206	18.727.354	100,6	101,6	102,2
2014	310.884	3.813.139	18.959.548	104,8	102,4	103,5
2015	306.101	3.923.839	19.676.251	103,2	105,4	107,4
2016	343.245	4.140.407	20.796.138	115,7	111,2	113,5
2017	319.001	4.230.429	21.193.135	107,5	113,6	115,7
2018	311.129	4.287.921	21.806.765	104,9	115,2	119,0
2019	334.334	4.353.529	22.163.110	112,7	116,9	120,9
2020	291.347	3.205.751	15.580.308	98,2	86,1	85,0
2021	449.876	4.217.802	19.865.249	151,6	113,3	108,4
2022	372.300	4.583.242	22.448.264	125,5	123,1	122,5
2023	347.492	4.657.190	22.788.556	117,1	125,1	124,4

Quelle: AdTLR, Raumordnung und Statistik, Tourismusstatistik

Tabelle 8.6: Nächtigungen nach Unterkunftsarten - Sommer 2023

Kategorie	Nächtigungen			in %		
	Tux	Bezirk SZ	Tirol	Tux	Bezirk SZ	Tirol
Gewerblich	300.522	3.168.046	15.781.623	86,5	68,0	69,3
davon **** / ****	199.773	1.838.582	7.888.227	57,5	39,5	34,6
***	55.089	605.501	3.470.892	15,9	13,0	15,2
** / *	22.021	284.442	1.743.642	6,3	6,1	7,7
Fewo gewerblich	23.639	439.521	2.678.862	6,8	9,4	11,8
Privat	6.916	111.327	633.879	2,0	2,4	2,8
Fewo privat	38.229	799.192	3.615.238	11,0	17,2	15,9
Campingplätze	-	471.230	1.898.422	-	10,1	8,3
Sonst. Unterkünfte	G	107.395	859.394	G	2,3	3,8
Gesamt	347.492	4.657.190	22.788.556	100,0	100,0	100,0

Quelle: Quelle: AdTLR, Raumordnung und Statistik, Tourismusstatistik
 G = Geheim, da weniger als 3 Betriebe vorhanden

Abbildung 8.3: Nächtigungsentwicklung im Vergleich Winter zu Sommer

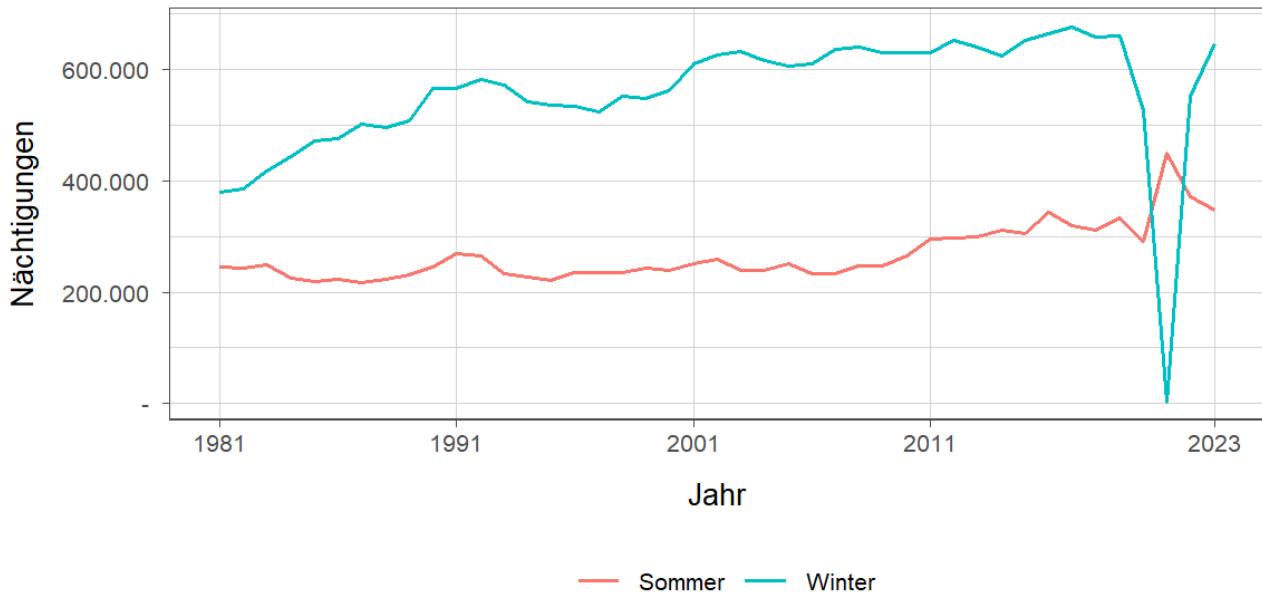


Tabelle 8.7: Betten - Winter 2023

Kategorie	Betten Winter			in %		
	Tux	Bezirk SZ	Tirol	Tux	Bezirk SZ	Tirol
Gewerblich	4.495	38.331	224.822	79,8	60,7	65,8
davon **** / ****	2.537	18.048	90.088	45,0	28,6	26,4
***	998	7.543	47.047	17,7	11,9	13,8
** / *	443	4.660	33.308	7,9	7,4	9,8
Fewo gewerblich	517	8.080	54.379	9,2	12,8	15,9
Privat	255	3.858	19.168	4,5	6,1	5,6
Fewo privat	882	19.549	84.979	15,7	31,0	24,9
Sonst. Unterkünfte	-	1.394	12.495	-	2,2	3,7
Gesamt	5.632	63.132	341.464	100,0	100,0	100,0

Quelle: Quelle: AdTLR, Raumordnung und Statistik, Tourismusstatistik
 G = Geheim, da weniger als 3 Betriebe vorhanden

Tabelle 8.8: Betten - Sommer 2023

Kategorie	Betten Sommer			in %		
	Tux	Bezirk SZ	Tirol	Tux	Bezirk SZ	Tirol
Gewerblich	4.484	38.226	217.717	79,9	60,5	64,6
davon ***** / ****	2.577	18.113	86.552	45,9	28,7	25,7
***	948	7.555	46.198	16,9	12,0	13,7
** / *	443	4.532	32.060	7,9	7,2	9,5
Fewo gewerblich	516	8.026	52.907	9,2	12,7	15,7
Privat	245	3.757	18.506	4,4	5,9	5,5
Fewo privat	848	18.907	82.554	15,1	29,9	24,5
Sonst. Unterkünfte	35	2.264	18.363	0,6	3,6	5,4
Gesamt	5.612	63.154	337.140	100,0	100,0	100,0

Quelle: Quelle: AdTLR, Raumordnung und Statistik, Tourismusstatistik

G = Geheim, da weniger als 3 Betriebe vorhanden

Tabelle 8.9: Auslastung 2023

Kategorie	Auslastung in % ¹					
	Tux		Bezirk SZ		Tirol	
	Winter	Sommer	Winter	Sommer	Winter	Sommer
Gewerblich	66,6	36,4	50,9	45,0	46,8	39,4
davon ***** / ****	71,6	42,1	56,8	55,2	54,3	49,5
***	66,2	31,6	51,6	43,6	45,9	40,8
** / *	58,7	27,0	45,2	34,1	38,2	29,6
Fewo gewerblich	49,5	24,9	40,2	29,8	40,4	27,5
Privat	41,9	15,3	24,4	16,1	23,5	18,6
Fewo privat	52,9	24,5	34,7	23,0	32,4	23,8
Sonst. Unterkünfte	NaN	G	29,7	25,8	20,3	25,4
Gesamt	63,3	33,7	43,8	36,0	40,9	33,7

Quelle: Quelle: AdTLR, Raumordnung und Statistik, Tourismusstatistik

¹ Winter: 100 Prozent entsprechen 181 (bzw. 182 im Schaltjahr) Vollbelegungstagen

Sommer: 100 Prozent entsprechen 184 Vollbelegungstagen

Aus Datenverfügbarkeitsgründen wurde die Auslastung mit der Bettenzahl des Vorjahres berechnet

G = Geheim, da weniger als 3 Betriebe vorhanden

9 Grundversorgung der Tiroler Bevölkerung

Tabelle 9.1: Einrichtungen zur Grundversorgung der Tiroler Bevölkerung 2023

Einrichtungen	Tux	Bezirk SZ	Tirol
Nahversorger	5	90	690
Verkaufsfläche der Nahversorger (in m ²)	1.205	50.108	356.831
Verkaufsfläche (in m ² /Einwohner)	1	1	0
Metzger	1	24	149
Baecker	1	37	374
Polizeiinspektion	-	9	78
Praktischer_Arzt	2	73	674
Zahnheilkunde	-	36	427
Apotheke	-	15	131
Hausapotheke	1	5	55
Altersheim	-	12	93
Postamt	-	6	37
Postpartner	1	12	114
Bankfiliale	2	53	409
Tankstelle	1	29	304
Kinderkrippe	1	35	310
Kindergarten	1	62	484
Hort	1	19	114
Volksschule	1	43	351
Mittelschule	1	14	106
Sonderschule	-	3	20
Poly	-	5	28
AHS	-	3	27

Quelle: Quelle: AdTLR, Raumordnung und Statistik, Tourismusstatistik, Erhebung zur Grundversorgung der Tiroler Bevölkerung

10 Gemeindefinanzen

Tabelle 10.1: Eigene Steuern ¹

Jahr	Steuern in Tsd. Euro			Index 2013 = 100		
	Tux	Bezirk SZ	Tirol	Tux	Bezirk SZ	Tirol
2013	1.410	38.409	352.594	100,0	100,0	100,0
2014	1.295	36.255	332.524	91,8	94,4	94,3
2015	1.324	37.719	345.545	93,9	98,2	98,0
2016	1.337	38.922	360.435	94,8	101,3	102,2
2017	1.425	40.752	373.058	101,0	106,1	105,8
2018	1.530	43.157	388.551	108,5	112,4	110,2
2019	1.595	45.295	405.946	113,1	117,9	115,1
2020	1.433	44.191	400.991	101,6	115,1	113,7
2021	1.221	43.688	400.778	86,6	113,7	113,7
2022	1.731	50.698	446.231	122,7	132,0	126,6

Quelle: AdTLR, Abt. Gemeinden, Die Finanzlage der Gemeinden Tirols

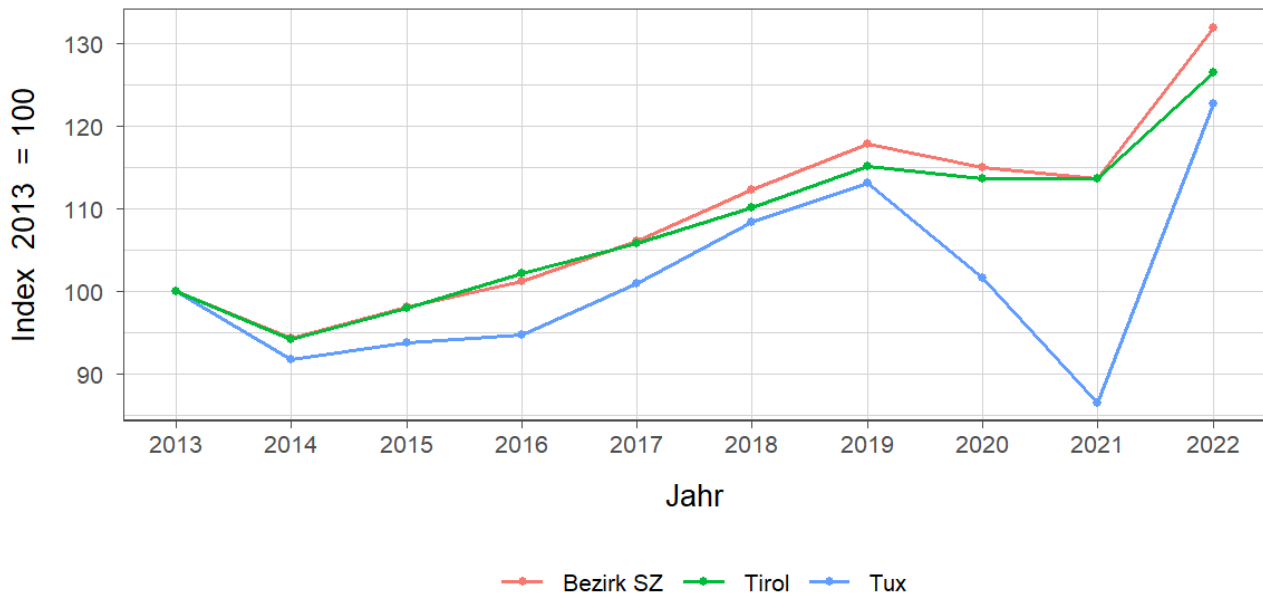
Tabelle 10.2: Eigene Steuern pro Einwohner

Jahr	Pro Einwohner in Euro			Index 2013 = 100		
	Tux	Bezirk SZ	Tirol	Tux	Bezirk SZ	Tirol
2013	733	478	488	100,0	100,0	100,0
2014	676	448	456	92,3	93,7	93,4
2015	683	461	467	93,2	96,4	95,7
2016	682	471	483	93,1	98,4	98,9
2017	734	489	497	100,2	102,2	101,7
2018	779	515	515	106,3	107,6	105,4
2019	814	537	536	111,1	112,3	109,7
2020	745	523	528	101,7	109,4	108,0
2021	633	513	525	86,3	107,2	107,4
2022	891	586	579	121,6	122,5	118,5

Quelle: AdTLR, Abt. Gemeinden, Die Finanzlage der Gemeinden Tirols

¹ Ausschließliche Gemeindeabgaben i. S. des Finanzausgleichsgesetzes (Grundsteuer A und B, Kommunalsteuer, Sonstige Steuern)

Abbildung 10.1: Entwicklung der Eigenen Steuern

Tabelle 10.3: Abgabenertragsanteile ¹

Jahr	Abgabenertragsanteile in Tsd. Euro			Index 2013 = 100		
	Tux	Bezirk SZ	Tirol	Tux	Bezirk SZ	Tirol
2013	1.404	61.805	613.323	100,0	100,0	100,0
2014	2.332	72.957	696.908	166,1	118,0	113,6
2015	2.413	76.576	733.155	171,9	123,9	119,5
2016	2.442	78.124	751.116	173,9	126,4	122,5
2017	2.486	78.972	756.870	177,1	127,8	123,4
2018	2.601	82.895	792.641	185,3	134,1	129,2
2019	2.719	89.370	851.034	193,7	144,6	138,8
2020	2.538	81.968	777.780	180,8	132,6	126,8
2021	2.861	95.608	907.213	203,8	154,7	147,9
2022	3.046	107.423	1.031.610	216,9	173,8	168,2

Quelle: AdTLR, Abt. Gemeinden, Die Finanzlage der Gemeinden Tirols

Tabelle 10.4: Abgabenertragsanteile pro Einwohner

Jahr	Pro Einwohner in Euro			Index 2013 = 100		
	Tux	Bezirk SZ	Tirol	Tux	Bezirk SZ	Tirol
2013	729	770	849	100,0	100,0	100,0
2014	1.218	902	956	167,0	117,2	112,6
2015	1.244	936	992	170,5	121,6	116,8
2016	1.246	945	1.007	170,8	122,8	118,5
2017	1.281	948	1.008	175,6	123,1	118,6
2018	1.324	988	1.050	181,6	128,4	123,6
2019	1.388	1.060	1.123	190,3	137,7	132,2
2020	1.319	971	1.023	180,9	126,1	120,5
2021	1.482	1.122	1.187	203,2	145,8	139,8
2022	1.567	1.242	1.337	214,9	161,3	157,5

Quelle: AdTLR, Abt. Gemeinden, Die Finanzlage der Gemeinden Tirols

¹ Anteile der Gemeinden an den gemeinschaftlichen Bundesabgaben lt. Finanzausgleichsgesetzes

Abbildung 10.2: Entwicklung der Abgabenertragsanteile

