

Regionsprofil Statistik 2023

Weerberg

Gemeinde 70938



Übergeordneter Planungsverband der Gemeinde

Planungsverband	Einwohner
Schwaz-Jenbach u. U.	42.623

Impressum

Titel	Regionsprofil Statistik 2023 - Weerberg - Gemeinde 70938
Ausgabe	1. Ausgabe
Datum	16. Februar 2024
Herausgeber	Amt der Tiroler Landesregierung Abteilung Raumordnung und Statistik Landesstatistik Tirol
Bearbeitung	MMag. Mario Stadler
Redaktion	Mag. Manfred Kaiser
Adresse	Landhaus 2 Heiliggeiststraße 7-9 6020 Innsbruck
Telefon	0043-512-508-3632
Email	raumordnung.statistik@tirol.gv.at
Website	https://www.tirol.gv.at/statistik



Anmerkungen

Nachdruck - auch auszugsweise - ist nur mit Quellenangabe gestattet.

Wenn bei Begriffen, die sich auf Personengruppen beziehen, nur die männliche Form gewählt wurde, so ist dies nicht geschlechtsspezifisch gemeint, sondern geschah ausschließlich aus Gründen der besseren Lesbarkeit.

Inhaltsverzeichnis

Tabellenverzeichnis	iv
Abbildungsverzeichnis	v
1 Flächen	1
2 Naturschutzgebiete	2
3 Bauentwicklung	3
4 Wohnbevölkerung	5
5 Privathaushalte	8
6 Wirtschaft und Beschäftigung	9
7 Land- und Forstwirtschaft	11
8 Tourismus	13
9 Grundversorgung der Tiroler Bevölkerung	18
10 Gemeindefinanzen	19

Tabellenverzeichnis

1.1 Flächennutzung 2023	1
1.2 Widmungsbestand 2022	1
2.1 Naturschutz 2023	2
3.1 Anzahl der Gebäude 2023	3
3.2 Überwiegende Gebäudenutzung 2023	3
3.3 Anzahl der Wohnungen 2023	4
4.1 Anzahl und Entwicklung der Wohnbevölkerung	5
4.2 Altersstruktur 2023	5
4.3 Höchste abgeschlossene Ausbildung 2021	6
4.4 Veränderung der Wohnbevölkerung seit 1961 - Volkszählung bzw. Registerzählung	6
4.5 Veränderung der Wohnbevölkerung - Bevölkerungsregister	6
4.6 Wanderungen	7
4.7 Geburten und Sterbefälle	7
5.1 Anzahl und Entwicklung der Privathaushalte	8
5.2 Durchschnittliche Haushaltsgröße	8
5.3 Anzahl und Entwicklung der Einpersonenhaushalte	8
6.1 Erwerbstätige am Arbeitsort (gesamt)	9
6.2 Erwerbstätige am Arbeitsort nach wirtschaftlicher Zugehörigkeit	9
6.3 Erwerbstätige am Wohn- und Arbeitsort	10
6.4 Berufspendler	10
7.1 Anzahl und Entwicklung der Land- und Forstwirtschaftlichen Betriebe	11
7.2 Betriebe nach Erwerbsart 2020	11
7.3 Betriebe mit Erschwernispunkten 2020	12
8.1 Nächtigungsentwicklung - Winter seit 1981	13
8.2 Nächtigungsentwicklung - Winter 2012 bis 2023	13
8.3 Nächtigungen nach Unterkunftsarten - Winter 2023	14
8.4 Nächtigungsentwicklung - Sommer seit 1981	14
8.5 Nächtigungsentwicklung - Sommer 2012 bis 2023	15
8.6 Nächtigungen nach Unterkunftsarten - Sommer 2023	15
8.7 Betten - Winter 2023	16
8.8 Betten - Sommer 2023	17
8.9 Auslastung 2023	17
9.1 Einrichtungen zur Grundversorgung der Tiroler Bevölkerung 2023	18
10.1 Eigene Steuern ¹	19
10.2 Eigene Steuern pro Einwohner	19
10.3 Abgabenertragsanteile ¹	20
10.4 Abgabenertragsanteile pro Einwohner	20

Abbildungsverzeichnis

3.1 Entwicklung der Anzahl an Gebäuden	3
4.1 Entwicklung der Wohnbevölkerung	5
6.1 Entwicklung der Erwerbstätigen am Arbeitsort	9
7.1 Entwicklung der Anzahl an land- und forstwirtschaftlichen Betrieben	11
8.1 Nächtigungsentwicklung im Winter	13
8.2 Nächtigungsentwicklung im Sommer	15
8.3 Nächtigungsentwicklung im Vergleich Winter zu Sommer	16
10.1 Entwicklung der Eigenen Steuern	20
10.2 Entwicklung der Abgabenertragsanteile	21

1 Flächen

Tabelle 1.1: Flächennutzung 2023

Flächenart in km ²	Weerberg	Bezirk SZ	Tirol
Fläche	55,4	1.843,2	12.648,4
Dauersiedlungsraum	8,5	205,6	1.573,0
Anteil am Dauersiedlungsraum	15,4	11,2	12,4

Quelle: Bundesamt für Eich- und Vermessungswesen

Tabelle 1.2: Widmungsbestand 2022

Widmungskategorie	Fläche in ha	m ² / Einwohner			Anteil am DSR in %		
		Weerberg	Bezirk SZ	Tirol	Weerberg	Bezirk SZ	Tirol
Bauland und Sonderflächen ¹	49,9	198,9	313,6	293,1	5,8	13,2	14,4
Wohngebiete	33,6						
Mischgebiete	9,2						
Gewerbe- und Industriegebiete	2,4						
Baulandähnliche Sonderflächen	4,7						
Landwirtschaftliche Sonderflächen	4,2						

Quelle: AdTLR, Abt. Raumordnung und Statistik

¹ ausgenommen freilandähnliche Sonderflächen und landwirtschaftliche Sonderflächen

DSR = Dauersiedlungsraum

2 Naturschutzgebiete

Tabelle 2.1: Naturschutz 2023

Schutzgebiete	Fläche in ha	Anteil an Gesamtfläche in %	Anteil der Schutzgebiete an der Gesamtfläche in %	
			Weerberg	Bezirk SZ Tirol
Nationalpark Kernzonen	-	-	-	2,7
Nationalpark Außenzonen	-	-	-	2,1
Naturschutzgebiete	-	-	17,7	5,9
Landschaftsschutzgebiete	-	-	1,9	5,3
Geschützte Landschaftsteile	-	-	0,1	0,1
Ruhegebiete	-	-	25,2	10,8
Sonderschutzgebiete	-	-	-	0,0
Schutzgebiete insgesamt	-	-	44,9	26,9

Quelle: AdTLR, Abt. Umweltschutz

3 Bauentwicklung

Tabelle 3.1: Anzahl der Gebäude 2023

Jahr	Gebäude			Index 2001 = 100		
	Weerberg	Bezirk SZ	Tirol	Weerberg	Bezirk SZ	Tirol
1971	319	10.736	91.331	41,1	55,0	56,6
1981	446	13.747	116.875	57,5	70,4	72,5
1991	576	16.515	138.537	74,2	84,5	85,9
2001	776	19.534	161.261	100,0	100,0	100,0
2011	847	21.936	177.745	109,1	112,3	110,2
2021	912	24.053	193.876	117,5	123,1	120,2
2023	961	26.229	213.503	123,8	134,3	132,4

Quelle: Statistik Austria, Gebäude und Wohnungsregister

Abbildung 3.1: Entwicklung der Anzahl an Gebäuden

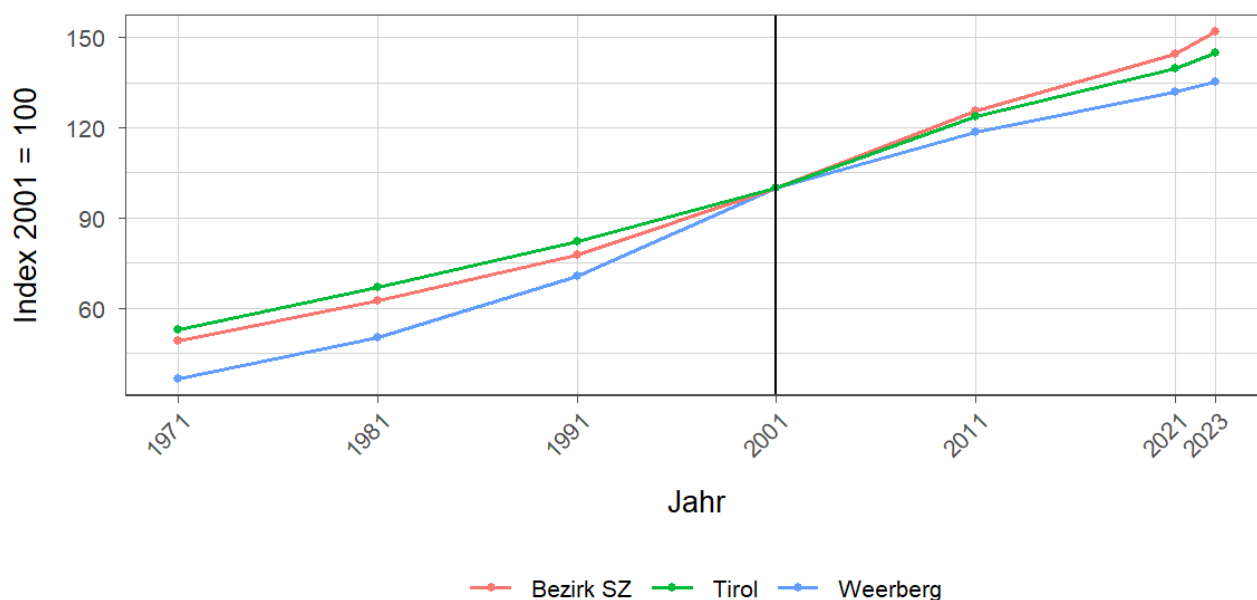


Tabelle 3.2: Überwiegende Gebäudenutzung 2023

Gebäudenutzung	Anzahl	Anzahl an allen Gebäuden in %		
	Weerberg	Bezirk SZ	Tirol	
Gebäude mit einer Wohnung	556	57,9	43,8	45,2
Gebäude mit zwei oder mehr Wohnungen	332	34,5	36,2	34,7
Wohngebäude von Gemeinschaften	-	-	0,3	0,3
Hotels und ähnliche Gebäude	11	1,1	5,7	4,1
Andere Gebäude ¹	62	6,5	14,0	15,7

Quelle: Statistik Austria, Gebäude und Wohnungsregister

¹ umfasst Bürogebäude, Gebäude des Groß- oder Einzelhandels, Gebäude des Verkehrs- oder Nachrichtenwesens, Werkstätten, Industrie- oder Lagerhallen, Gebäude für Kultur- und Freizeitzwecke sowie des Bildungs- und Gesundheitswesens, Gebäude mit sonstiger Nutzung.

Tabelle 3.3: Anzahl der Wohnungen 2023

Jahr	Wohnungen			Index 2001 = 100		
	Weerberg	Bezirk SZ	Tirol	Weerberg	Bezirk SZ	Tirol
1971	381	15.851	160.196	36,6	49,0	52,8
1981	524	20.198	203.762	50,3	62,4	67,1
1991	734	25.215	249.774	70,5	77,9	82,3
2001	1.041	32.378	303.632	100,0	100,0	100,0
2011	1.235	40.619	375.583	118,6	125,5	123,7
2021	1.372	46.805	423.796	131,8	144,6	139,6
2023	1.406	49.149	439.539	135,1	151,8	144,8

Quelle: Statistik Austria, Gebäude und Wohnungsregister

4 Wohnbevölkerung

Tabelle 4.1: Anzahl und Entwicklung der Wohnbevölkerung

Jahr	Personen			Index 2001 = 100		
	Weerberg	Bezirk SZ	Tirol	Weerberg	Bezirk SZ	Tirol
1961	1.281	48.321	462.899	58,2	64,6	68,7
1971	1.478	57.288	540.771	67,2	76,6	80,3
1981	1.700	62.589	586.663	77,3	83,6	87,1
1991	1.987	68.692	631.410	90,3	91,8	93,8
2001	2.200	74.834	673.504	100,0	100,0	100,0
2011	2.328	79.103	709.319	105,8	105,7	105,3
2021	2.482	85.136	762.652	112,8	113,8	113,2
2023	2.508	86.511	771.304	114,0	115,6	114,5

Quelle: Statistik Austria, (bis inkl. 2001) Volkszählung, (ab 2011) Registerzählung

Abbildung 4.1: Entwicklung der Wohnbevölkerung

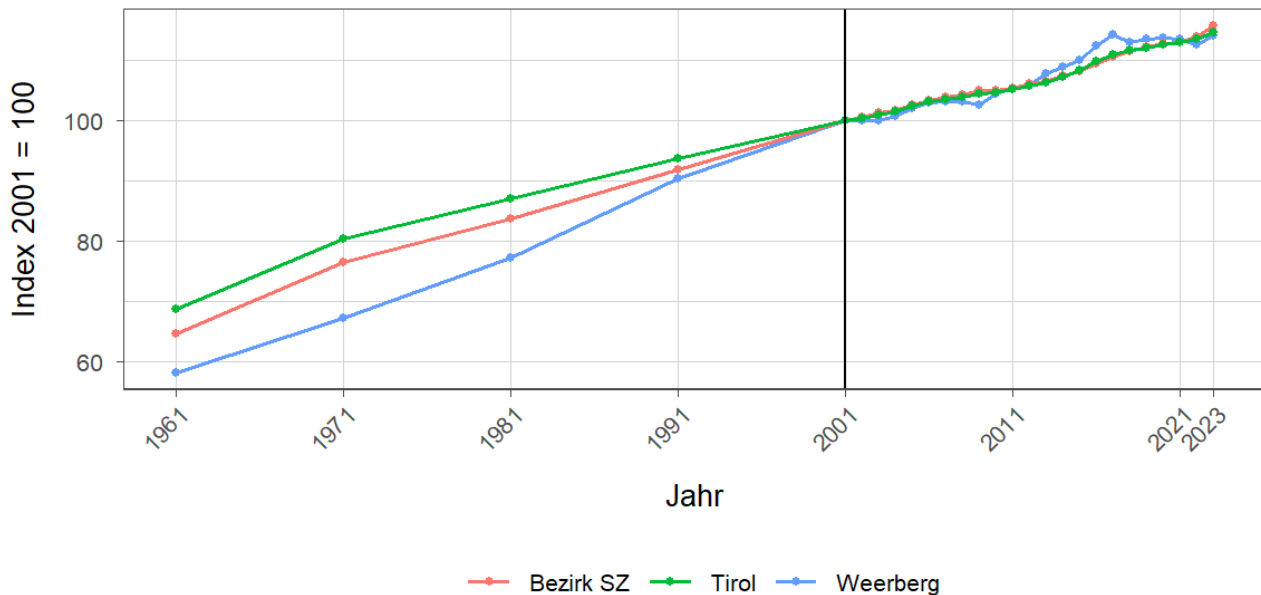


Tabelle 4.2: Altersstruktur 2023

Alter	Personen			in % der Wohnbevölkerung		
	Weerberg	Bezirk SZ	Tirol	Weerberg	Bezirk SZ	Tirol
unter 15	467	13.330	112.127	18,6	15,4	14,5
15 bis 64	1.618	57.482	512.918	64,5	66,4	66,5
65 oder älter	423	15.699	146.259	16,9	18,1	19,0

Quelle: Statistik Austria, (bis inkl. 2001) Volkszählung, (ab 2011) Bevölkerungsregister

Tabelle 4.3: Höchste abgeschlossene Ausbildung 2021

Bildung	Personen			in % der Wohnbevölkerung im Alter von 15 u. mehr Jahren		
	Weerberg	Bezirk SZ	Tirol	Weerberg	Bezirk SZ	Tirol
Pflichtschule	546	19.883	159.879	26,9	27,6	24,5
Lehrabschluss	773	25.888	212.344	38,1	35,9	32,6
Berufsbild. mittlere S.	347	11.528	98.123	17,1	16,0	15,1
Allg. bild. höhere S.	64	2.919	36.447	3,2	4,1	5,6
Berufsbild. höhere S.	155	4.960	48.281	7,6	6,9	7,4
Kolleg	11	358	4.370	0,5	0,5	0,7
Akademie	21	1.129	13.080	1,0	1,6	2,0
Hochschule	112	5.359	79.173	5,5	7,4	12,1

Quelle: Statistik Austria, Abgestimmte Erwerbsstatistik

Tabelle 4.4: Veränderung der Wohnbevölkerung seit 1961 - Volkszählung bzw. Registerzählung

Jahr	Insgesamt	Wanderungs- saldo	Geburten- bilanz	in % der Wohnbevölkerung 1961		
				Insgesamt	Wanderungs- saldo	Geburten- bilanz
1961/1971	197	-96	293	15,4	-7,5	22,9
1971/1981	222	-18	240	17,3	-1,4	18,7
1981/1991	287	91	196	22,4	7,1	15,3
1991/2001	213	51	162	16,6	4,0	12,6
2001/2011	128	-7	135	10,0	-0,5	10,5
2011/2021	154	-56	210	12,0	-4,4	16,4

Quelle: Statistik Austria, Volkszählung bzw. Bevölkerungsregister

Tabelle 4.5: Veränderung der Wohnbevölkerung - Bevölkerungsregister

Jahr	Insgesamt	Wanderungs- saldo	Geburten- bilanz	jährliche Veränderung in %		
				Insgesamt	Wanderungs- saldo	Geburten- bilanz
2016	40	16	24	1,6	0,6	1,0
2017	-35	-56	21	-1,4	-2,2	0,8
2018	14	-7	21	0,6	-0,3	0,8
2019	2	-14	16	0,1	-0,6	0,6
2020	-3	-22	19	-0,1	-0,9	0,8
2021	-19	-38	19	-0,8	-1,5	0,8
2022	30	17	13	1,2	0,7	0,5
2016/2022	29	-104	133	1,2	-4,3	5,5

Quelle: Statistik Austria, Bevölkerungsregister

Tabelle 4.6: Wanderungen

Jahr	Personen			jährliche Veränderung in %		
	Zuzüge	Wegzüge	Saldo	Zuzüge	Wegzüge	Saldo
2016	104	88	16	4,2	3,6	0,6
2017	77	133	-56	3,1	5,3	-2,2
2018	72	79	-7	2,9	3,2	-0,3
2019	62	76	-14	2,5	3,0	-0,6
2020	58	80	-22	2,3	3,2	-0,9
2021	45	83	-38	1,8	3,3	-1,5
2022	61	44	17	2,5	1,8	0,7
2016/2022	479	583	-104	19,8	24,1	-4,3

Quelle: Statistik Austria, Wanderungsstatistik

Tabelle 4.7: Geburten und Sterbefälle

Jahr	Personen			jährliche Veränderung in %		
	Geburten	Sterbefällr	Saldo	Geburten	Sterbefällr	Saldo
2016	33	9	24	1,3	0,4	1,0
2017	30	9	21	1,2	0,4	0,8
2018	35	14	21	1,4	0,6	0,8
2019	29	13	16	1,2	0,5	0,6
2020	35	16	19	1,4	0,6	0,8
2021	32	13	19	1,3	0,5	0,8
2022	25	12	13	1,0	0,5	0,5
2016/2022	219	86	133	9,1	3,6	5,5

Quelle: Statistik Austria, Natürliche Bevölkerungsbewegung

5 Privathaushalte

Tabelle 5.1: Anzahl und Entwicklung der Privathaushalte

Jahr	Haushalte			Index 2001 = 100		
	Weerberg	Bezirk SZ	Tirol	Weerberg	Bezirk SZ	Tirol
1961	246	12.274	123.705	34,2	44,4	47,5
1971	315	15.254	157.267	43,8	55,1	60,3
1981	426	19.065	188.898	59,2	68,9	72,5
1991	552	22.656	219.783	76,8	81,9	84,3
2001	719	27.672	260.660	100,0	100,0	100,0
2011	866	31.507	296.712	120,4	113,9	113,8
2021	965	35.812	334.096	134,2	129,4	128,2

Quelle: Statistik Austria, Volkszählung bzw. Registerzählung, Abgestimmte Erwerbsstatistik

Tabelle 5.2: Durchschnittliche Haushaltsgröße

Jahr	Personen pro Haushalte		
	Weerberg	Bezirk SZ	Tirol
1961	5,2	3,9	3,7
1971	4,7	3,7	3,4
1981	4,0	3,3	3,1
1991	3,6	3,0	2,8
2001	3,1	2,7	2,6
2011	2,7	2,5	2,4
2021	2,6	2,4	2,2

Quelle: Statistik Austria, Volkszählung bzw. Registerzählung, Abgestimmte Erwerbsstatistik

Tabelle 5.3: Anzahl und Entwicklung der Einpersonenhaushalte

Jahr	Haushalte			in % der Privathaushalte		
	Weerberg	Bezirk SZ	Tirol	Weerberg	Bezirk SZ	Tirol
1961	24	1.444	16.090	9,8	11,8	13,0
1971	23	2.265	31.826	7,3	14,8	20,2
1981	47	3.678	44.728	11,0	19,3	23,7
1991	78	4.966	55.078	14,1	21,9	25,1
2001	133	7.300	77.310	18,5	26,4	29,7
2011	198	9.261	100.474	22,9	29,4	33,9
2021	233	11.565	121.247	24,1	32,3	36,3

Quelle: Quelle: Statistik Austria, Volkszählung bzw. Registerzählung, Abgestimmte Erwerbsstatistik

6 Wirtschaft und Beschäftigung

Tabelle 6.1: Erwerbstätige am Arbeitsort (gesamt)

Jahr	Personen			Index 2001 = 100		
	Weerberg	Bezirk SZ	Tirol	Weerberg	Bezirk SZ	Tirol
1961	538	20.828	210.522	178,1	65,2	69,6
1971	351	21.893	207.802	116,2	68,5	68,7
1981	334	26.440	243.508	110,6	82,7	80,6
1991	312	28.615	272.092	103,3	89,5	90,0
2001	302	31.966	302.291	100,0	100,0	100,0
2011	297	34.594	328.424	98,3	108,2	108,6
2021	353	39.862	373.489	116,9	124,7	123,6

Quelle: Statistik Austria, Volkszählung bzw. Registerzählung

Abbildung 6.1: Entwicklung der Erwerbstätigen am Arbeitsort

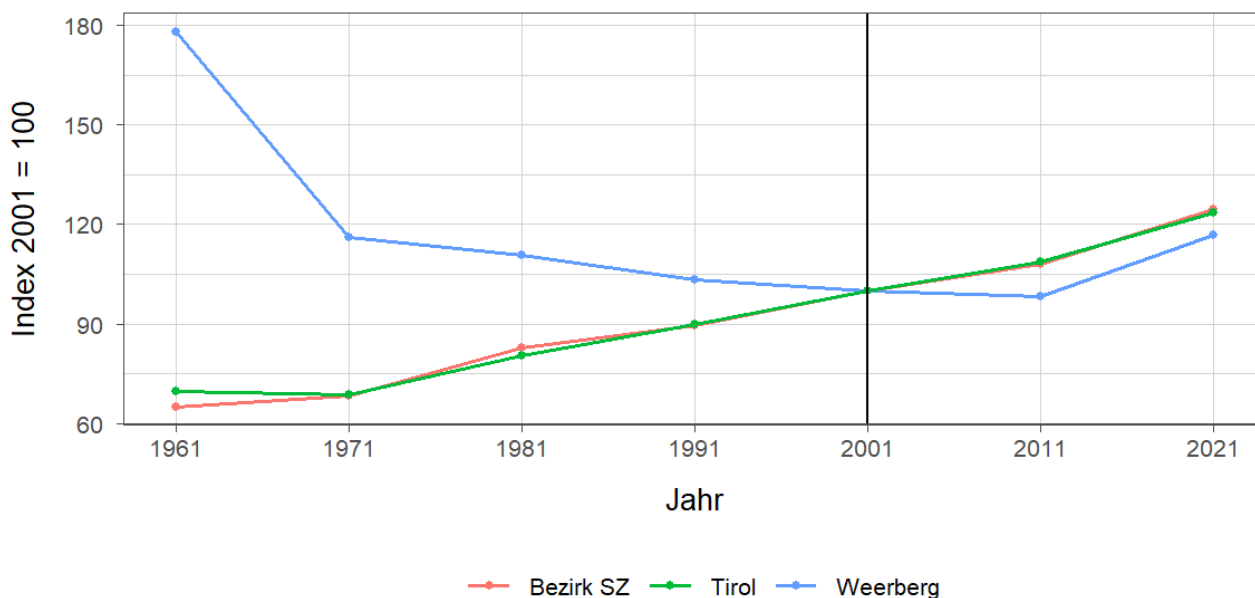


Tabelle 6.2: Erwerbstätige am Arbeitsort nach wirtschaftlicher Zugehörigkeit

Jahr	gesamt	Land- und Forstwirtschaft	Gewerbe und Industrie	darunter Bauwesen	Dienstleistungen	darunter Beyerbergung und Gaststättenwesen
1961	538	431	67	33	40	10
1971	351	230	54	6	67	20
1981	334	172	64	12	98	37
1991	312	109	71	17	132	50
2001	302	110	74	35	118	41
2011	297	90	70	32	137	32
2021	353	52	80	38	221	29

Quelle: Statistik Austria, Volkszählung bzw. Registerzählung, Abgestimmte Erwerbsstatistik

Tabelle 6.3: Erwerbstätige am Wohn- und Arbeitsort

Jahr	am Wohnort		am Arbeitsort	
	weiblich	männlich	weiblich	männlich
1961	-	-	230	308
1971	207	417	129	222
1981	273	459	164	170
1991	325	615	134	178
2001	431	681	118	184
2011	556	726	135	162
2021	564	726	153	200

Quelle: Quelle: Statistik Austria, Volkszählung bzw. Registerzählung, Abgestimmte Erwerbsstatistik

Tabelle 6.4: Berufspendler

Jahr	Gemeinde- einpendler	Gemeinde- binnenpendler	Gemeinde- auspendler	Pendler- saldo absolut	Index des Pendler- saldos ¹
1961	10	-	149	-139	79
1971	5	71	278	-273	56
1981	23	62	421	-398	46
1991	20	85	648	-628	33
2001	46	115	856	-810	27
2011	47	103	1.032	-985	23
2021	77	131	1.014	-937	27

Quelle: Quelle: Statistik Austria, Volkszählung bzw. Registerzählung, Abgestimmte Erwerbsstatistik

¹ = (Erwerbstätige am Arbeitsort / Erwerbstätige am Wohnort)*100

Ein Wert unter 100: Zahl der Auspendler aus den Gemeinden in einer Region überwiegt

Ein Wert über 100: Zahl der Einpendler in Gemeinden einer Region überwiegt

Gemeindeeinpendler, Gemeindeauspendler: Personen, deren Wohn- und Arbeitsort in verschiedenen Gemeinden liegen, also Personen, die über Gemeindegrenzen hinweg pendeln.

Erwerbstätige: Personen ab 15 Jahren, die einer bezahlten Tätigkeit von mindestens einer Wochenstunde nachgehen, Selbständige und mithelfende Familienangehörige, Präsenz- und Zivildienstler sind eingeschlossen, Personen in Karenz werden nicht berücksichtigt.

7 Land- und Forstwirtschaft

Tabelle 7.1: Anzahl und Entwicklung der Land- und Forstwirtschaftlichen Betriebe

Jahr	Betriebe			Index 1999 = 100		
	Weerberg	Bezirk SZ	Tirol	Weerberg	Bezirk SZ	Tirol
1960	132	2.806	25.365	91,0	121,5	139,1
1970	135	2.683	23.600	93,1	116,2	129,4
1980	135	2.447	20.913	93,1	106,0	114,7
1990	137	2.390	19.739	94,5	103,5	108,2
1999	145	2.309	18.238	100,0	100,0	100,0
2010	128	2.043	16.215	88,3	88,5	88,9
2020	119	1.860	14.215	82,1	80,6	77,9

Quelle: Statistik Austria, Land- und Forstwirtschaftliche Betriebszählung bzw. Agrarstrukturerhebung

Abbildung 7.1: Entwicklung der Anzahl an land- und forstwirtschaftlichen Betrieben

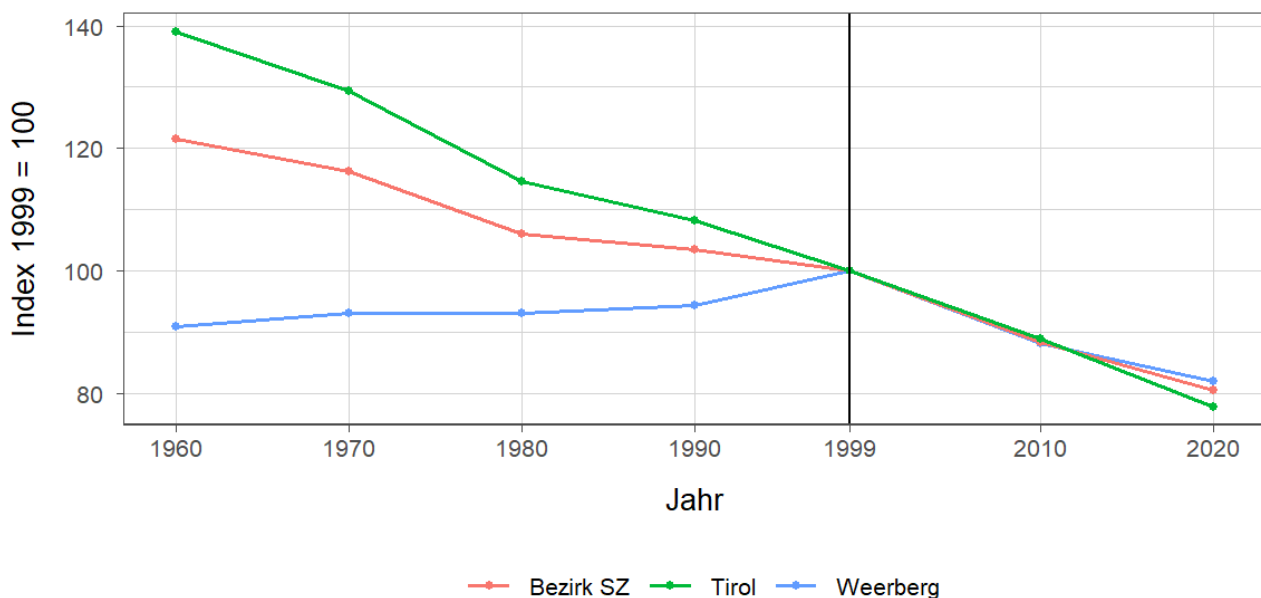


Tabelle 7.2: Betriebe nach Erwerbsart 2020

Erwerbsart	Betriebe			Anteil an allen Betrieben in %		
	Weerberg	Bezirk SZ	Tirol	Weerberg	Bezirk SZ	Tirol
Haupterwerb	56	868	4.749	47,1	46,7	33,4
Nebenerwerb	52	808	7.916	43,7	43,4	55,7
Pers.Gem.	2	40	322	1,7	2,2	2,3
jur. Person	9	144	1.228	7,6	7,7	8,6

Quelle: Statistik Austria, Agrarstrukturerhebung

Pers.Gem: Personengemeinschaften

jur. Person: Juristische Personen

Tabelle 7.3: Betriebe mit Erschwernispunkten 2020

EP-GR ¹	Betriebe			Anteil an allen Betrieben in %		
	Weerberg	Bezirk SZ	Tirol	Weerberg	Bezirk SZ	Tirol
EP-GR 1	1	239	2.015	0,8	12,8	14,2
EP-GR 2	26	188	2.268	21,8	10,1	16,0
EP-GR 3	23	237	2.265	19,3	12,7	15,9
EP-GR 4	45	538	2.803	37,8	28,9	19,7
keine Erschwernis	24	658	4.864	20,2	35,4	34,2

Quelle: Quelle: Statistik Austria, Agrarstrukturerhebung

¹ Zuordnung der Betriebe nach Erschwernispunkten

Bei der Agrarstrukturerhebung 2020 wurden analog zum Grünen Bericht die Betriebe nach ihren Erschwernispunkten den Erschwernispunktgruppen (EP-Gruppe 1 bis 4) zugeordnet. Die Erschwernispunkte-Gruppen (EP-Gruppen) setzen sich wie folgt zusammen:

EP-Gruppe 1: 5 bis 90 Erschwernispunkte

EP-Gruppe 2: 91 bis 180 Erschwernispunkte

EP-Gruppe 3: 181 bis 270 Erschwernispunkte

EP-Gruppe 4: über 270 (bis maximal 540) Erschwernispunkte

Die Zuordnung der Erschwernispunkte wird im Rahmen des jährlichen Mehrfachantrag-Flächen durchgeführt. Das System der Erschwernispunktgruppen (EP-Gruppen) ist nur bedingt mit den bisherigen Systemen der Einteilung bergbäuerlicher Betriebe bzw. Erschwernisbeurteilung vergleichbar. Betriebe mit weniger als 5 Erschwernispunkten werden in der in der Gruppe „Ohne Erschwernis“ ausgewiesen.

8 Tourismus

Tabelle 8.1: Nächtigungsentwicklung - Winter seit 1981

Jahr	Nächtigungen			Index 2001 = 100		
	Weerberg	Bezirk SZ	Tirol	Weerberg	Bezirk SZ	Tirol
1981	21.253	2.511.188	17.771.714	108,4	61,5	75,6
1991	26.981	3.581.955	21.774.674	137,6	87,7	92,6
2001	19.614	4.083.001	23.503.160	100,0	100,0	100,0
2011	17.592	4.987.087	24.830.645	89,7	122,1	105,6
2021	3.488	64.536	712.998	17,8	1,6	3,0
2023	23.387	5.100.657	25.707.235	119,2	124,9	109,4

Quelle: AdTLR, Raumordnung und Statistik, Tourismusstatistik

Abbildung 8.1: Nächtigungsentwicklung im Winter

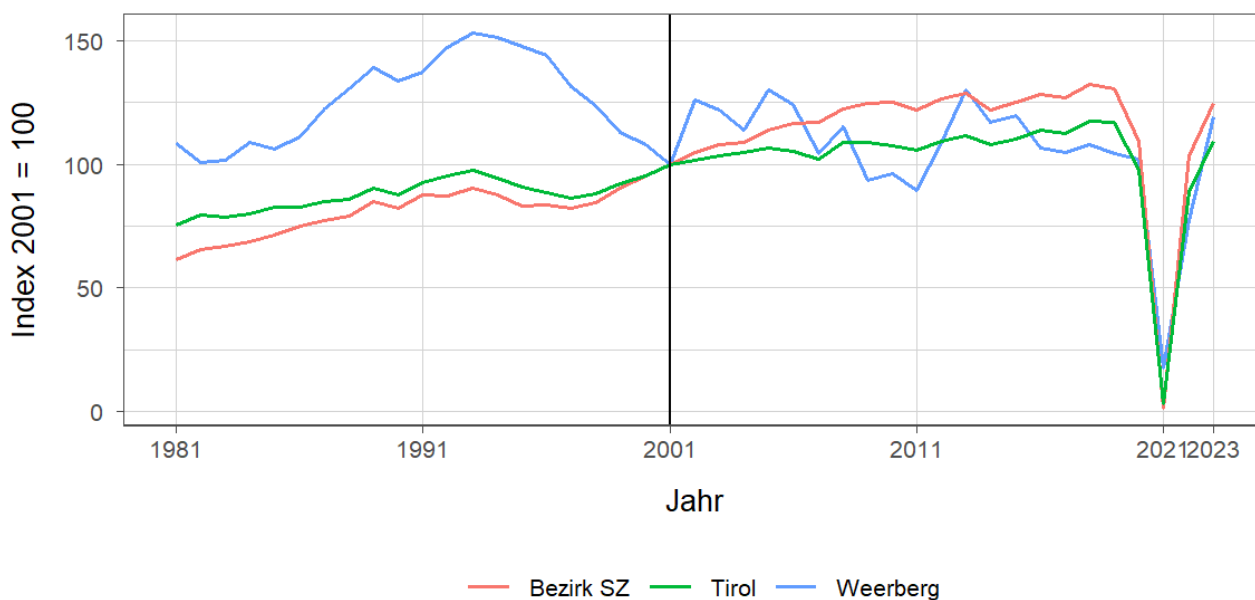


Tabelle 8.2: Nächtigungsentwicklung - Winter 2012 bis 2023

Jahr	Nächtigungen			Index 2012 = 100		
	Weerberg	Bezirk SZ	Tirol	Weerberg	Bezirk SZ	Tirol
2012	21.328	5.175.933	25.699.115	100,0	100,0	100,0
2013	25.525	5.267.590	26.220.929	119,7	101,8	102,0
2014	22.964	4.984.930	25.370.402	107,7	96,3	98,7
2015	23.530	5.104.987	25.960.806	110,3	98,6	101,0
2016	20.917	5.248.776	26.804.089	98,1	101,4	104,3
2017	20.595	5.190.775	26.463.873	96,6	100,3	103,0
2018	21.157	5.407.888	27.583.016	99,2	104,5	107,3
2019	20.458	5.333.331	27.485.847	95,9	103,0	107,0
2020	20.020	4.468.555	22.925.568	93,9	86,3	89,2
2021	3.488	64.536	712.998	16,4	1,2	2,8
2022	15.137	4.224.033	20.909.636	71,0	81,6	81,4
2023	23.387	5.100.657	25.707.235	109,7	98,5	100,0

Quelle: AdTLR, Raumordnung und Statistik, Tourismusstatistik

Tabelle 8.3: Nächtigungen nach Unterkunftsarten - Winter 2023

Kategorie	Nächtigungen			in %		
	Weerberg	Bezirk SZ	Tirol	Weerberg	Bezirk SZ	Tirol
Gewerblich	8.815	3.528.709	19.043.511	37,7	69,2	74,1
davon **** / ****	G	1.854.822	8.849.552	G	36,4	34,4
***	5.920	704.558	3.912.344	25,3	13,8	15,2
** / *	-	381.088	2.302.416	-	7,5	9,0
Fewo gewerblich	G	588.241	3.979.199	G	11,5	15,5
Privat	816	170.258	814.588	3,5	3,3	3,2
Fewo privat	12.046	1.228.030	4.978.196	51,5	24,1	19,4
Campingplätze	-	98.715	412.652	-	1,9	1,6
Sonst. Unterkünfte	G	74.945	458.288	G	1,5	1,8
Gesamt	23.387	5.100.657	25.707.235	100,0	100,0	100,0

Quelle: Quelle: AdTLR, Raumordnung und Statistik, Tourismusstatistik

G = Geheim, da weniger als 3 Betriebe vorhanden

Tabelle 8.4: Nächtigungsentwicklung - Sommer seit 1981

Jahr	Nächtigungen			Index 2001 = 100		
	Weerberg	Bezirk SZ	Tirol	Weerberg	Bezirk SZ	Tirol
1981	38.646	4.110.079	23.095.058	140,7	130,6	135,8
1991	40.224	4.131.354	23.561.062	146,4	131,3	138,5
2001	27.472	3.146.580	17.006.337	100,0	100,0	100,0
2011	32.959	3.679.738	18.068.597	120,0	116,9	106,2
2021	26.408	4.217.802	19.865.249	96,1	134,0	116,8
2023	34.723	4.657.190	22.788.556	126,4	148,0	134,0

Quelle: AdTLR, Raumordnung und Statistik, Tourismusstatistik

Abbildung 8.2: Nächtigungsentwicklung im Sommer

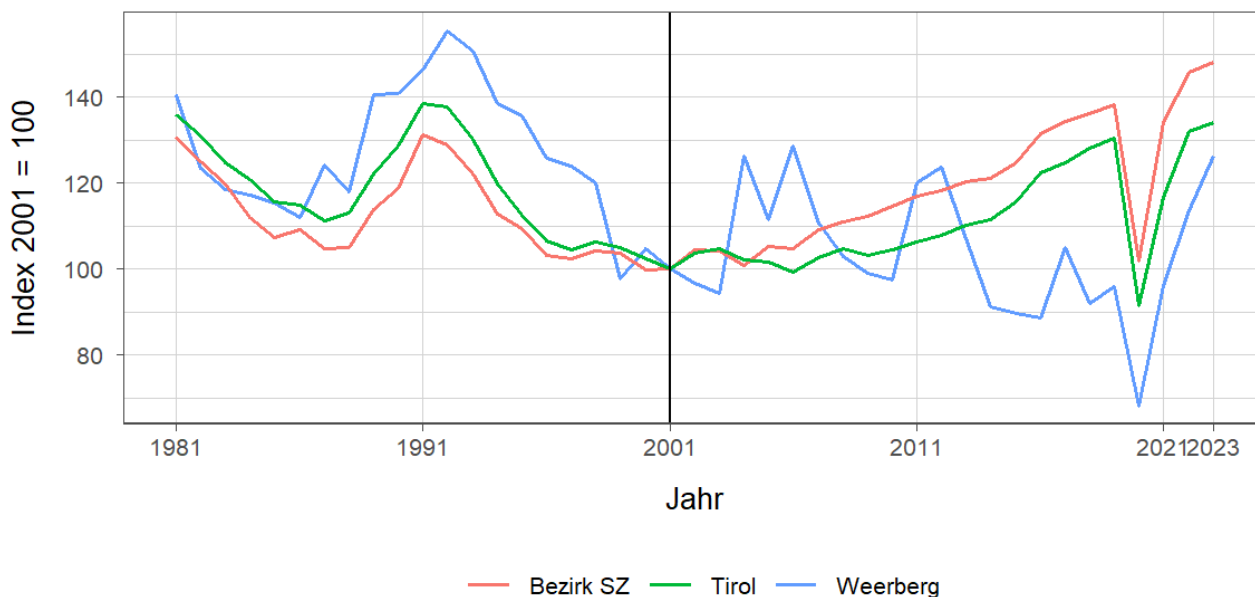


Tabelle 8.5: Nächtigungsentwicklung - Sommer 2012 bis 2023

Jahr	Nächtigungen			Index 2012 = 100		
	Weerberg	Bezirk SZ	Tirol	Weerberg	Bezirk SZ	Tirol
2012	33.968	3.723.487	18.325.187	100,0	100,0	100,0
2013	29.416	3.784.206	18.727.354	86,6	101,6	102,2
2014	25.062	3.813.139	18.959.548	73,8	102,4	103,5
2015	24.618	3.923.839	19.676.251	72,5	105,4	107,4
2016	24.376	4.140.407	20.796.138	71,8	111,2	113,5
2017	28.865	4.230.429	21.193.135	85,0	113,6	115,7
2018	25.278	4.287.921	21.806.765	74,4	115,2	119,0
2019	26.337	4.353.529	22.163.110	77,5	116,9	120,9
2020	18.743	3.205.751	15.580.308	55,2	86,1	85,0
2021	26.408	4.217.802	19.865.249	77,7	113,3	108,4
2022	31.230	4.583.242	22.448.264	91,9	123,1	122,5
2023	34.723	4.657.190	22.788.556	102,2	125,1	124,4

Quelle: AdTLR, Raumordnung und Statistik, Tourismusstatistik

Tabelle 8.6: Nächtigungen nach Unterkunftsarten - Sommer 2023

Kategorie	Nächtigungen			in %		
	Weerberg	Bezirk SZ	Tirol	Weerberg	Bezirk SZ	Tirol
Gewerblich	13.723	3.168.046	15.781.623	39,5	68,0	69,3
davon **** / ****	G	1.838.582	7.888.227	G	39,5	34,6
***	8.572	605.501	3.470.892	24,7	13,0	15,2
** / *	-	284.442	1.743.642	-	6,1	7,7
Fewo gewerblich	G	439.521	2.678.862	G	9,4	11,8
Privat	1.120	111.327	633.879	3,2	2,4	2,8
Fewo privat	17.047	799.192	3.615.238	49,1	17,2	15,9
Campingplätze	-	471.230	1.898.422	-	10,1	8,3
Sonst. Unterkünfte	2.833	107.395	859.394	8,2	2,3	3,8
Gesamt	34.723	4.657.190	22.788.556	100,0	100,0	100,0

Quelle: Quelle: AdTLR, Raumordnung und Statistik, Tourismusstatistik
 G = Geheim, da weniger als 3 Betriebe vorhanden

Abbildung 8.3: Nächtigungsentwicklung im Vergleich Winter zu Sommer

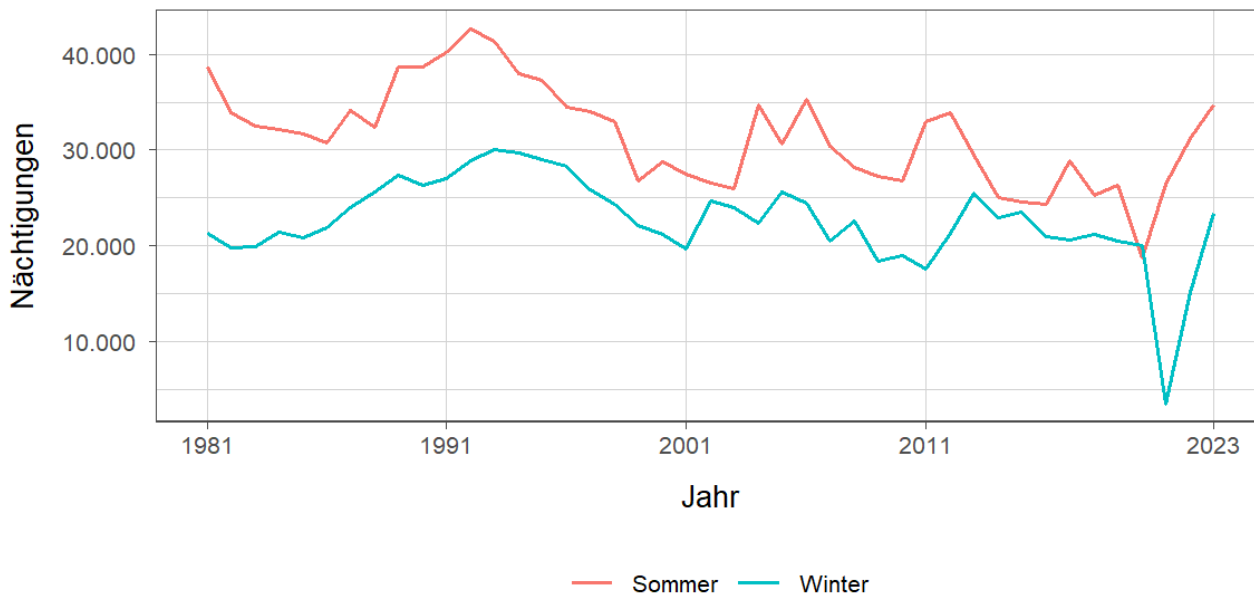


Tabelle 8.7: Betten - Winter 2023

Kategorie	Betten Winter			in %		
	Weerberg	Bezirk SZ	Tirol	Weerberg	Bezirk SZ	Tirol
Gewerblich	229	38.331	224.822	42,2	60,7	65,8
davon **** / ****	75	18.048	90.088	13,8	28,6	26,4
***	128	7.543	47.047	23,6	11,9	13,8
** / *	-	4.660	33.308	-	7,4	9,8
Fewo gewerblich	26	8.080	54.379	4,8	12,8	15,9
Privat	24	3.858	19.168	4,4	6,1	5,6
Fewo privat	252	19.549	84.979	46,4	31,0	24,9
Sonst. Unterkünfte	38	1.394	12.495	7,0	2,2	3,7
Gesamt	543	63.132	341.464	100,0	100,0	100,0

Quelle: Quelle: AdTLR, Raumordnung und Statistik, Tourismusstatistik
 G = Geheim, da weniger als 3 Betriebe vorhanden

Tabelle 8.8: Betten - Sommer 2023

Kategorie	Betten Sommer			in %		
	Weerberg	Bezirk SZ	Tirol	Weerberg	Bezirk SZ	Tirol
Gewerblich	224	38.226	217.717	40,1	60,5	64,6
davon ***** / ****	75	18.113	86.552	13,4	28,7	25,7
***	123	7.555	46.198	22,0	12,0	13,7
** / *	-	4.532	32.060	-	7,2	9,5
Fewo gewerblich	26	8.026	52.907	4,7	12,7	15,7
Privat	21	3.757	18.506	3,8	5,9	5,5
Fewo privat	255	18.907	82.554	45,7	29,9	24,5
Sonst. Unterkünfte	58	2.264	18.363	10,4	3,6	5,4
Gesamt	558	63.154	337.140	100,0	100,0	100,0

Quelle: Quelle: AdTLR, Raumordnung und Statistik, Tourismusstatistik

G = Geheim, da weniger als 3 Betriebe vorhanden

Tabelle 8.9: Auslastung 2023

Kategorie	Auslastung in % ¹					
	Weerberg		Bezirk SZ		Tirol	
	Winter	Sommer	Winter	Sommer	Winter	Sommer
Gewerblich	21,3	33,3	50,9	45,0	46,8	39,4
davon ***** / ****	G	G	56,8	55,2	54,3	49,5
***	25,6	37,9	51,6	43,6	45,9	40,8
** / *	NaN	NaN	45,2	34,1	38,2	29,6
Fewo gewerblich	G	G	40,2	29,8	40,4	27,5
Privat	18,8	29,0	24,4	16,1	23,5	18,6
Fewo privat	26,4	36,3	34,7	23,0	32,4	23,8
Sonst. Unterkünfte	G	26,5	29,7	25,8	20,3	25,4
Gesamt	23,8	33,8	43,8	36,0	40,9	33,7

Quelle: Quelle: AdTLR, Raumordnung und Statistik, Tourismusstatistik

¹ Winter: 100 Prozent entsprechen 181 (bzw. 182 im Schaltjahr) Vollbelegungstagen

Sommer: 100 Prozent entsprechen 184 Vollbelegungstagen

Aus Datenverfügbarkeitsgründen wurde die Auslastung mit der Bettenzahl des Vorjahres berechnet

G = Geheim, da weniger als 3 Betriebe vorhanden

9 Grundversorgung der Tiroler Bevölkerung

Tabelle 9.1: Einrichtungen zur Grundversorgung der Tiroler Bevölkerung 2023

Einrichtungen	Weerberg	Bezirk SZ	Tirol
Nahversorger	1	90	690
Verkaufsfläche der Nahversorger (in m ²)	600	50.108	356.831
Verkaufsfläche (in m ² /Einwohner)	0	1	0
Metzger	1	24	149
Baecker	1	37	374
Polizeiinspektion	-	9	78
Praktischer_Arzt	2	73	674
Zahnheilkunde	-	36	427
Apotheke	1	15	131
Hausapotheke	-	5	55
Altersheim	-	12	93
Postamt	-	6	37
Postpartner	-	12	114
Bankfiliale	1	53	409
Tankstelle	-	29	304
Kinderkrippe	1	35	310
Kindergarten	1	62	484
Hort	-	19	114
Volksschule	2	43	351
Mittelschule	-	14	106
Sonderschule	-	3	20
Poly	-	5	28
AHS	-	3	27

Quelle: Quelle: AdTLR, Raumordnung und Statistik, Tourismusstatistik, Erhebung zur Grundversorgung der Tiroler Bevölkerung

10 Gemeindefinanzen

Tabelle 10.1: Eigene Steuern ¹

Jahr	Steuern in Tsd. Euro			Index 2013 = 100		
	Weerberg	Bezirk SZ	Tirol	Weerberg	Bezirk SZ	Tirol
2013	333	38.409	352.594	100,0	100,0	100,0
2014	265	36.255	332.524	79,6	94,4	94,3
2015	287	37.719	345.545	86,2	98,2	98,0
2016	288	38.922	360.435	86,5	101,3	102,2
2017	290	40.752	373.058	87,1	106,1	105,8
2018	306	43.157	388.551	91,8	112,4	110,2
2019	334	45.295	405.946	100,2	117,9	115,1
2020	378	44.191	400.991	113,3	115,1	113,7
2021	343	43.688	400.778	103,0	113,7	113,7
2022	374	50.698	446.231	112,0	132,0	126,6

Quelle: AdTLR, Abt. Gemeinden, Die Finanzlage der Gemeinden Tirols

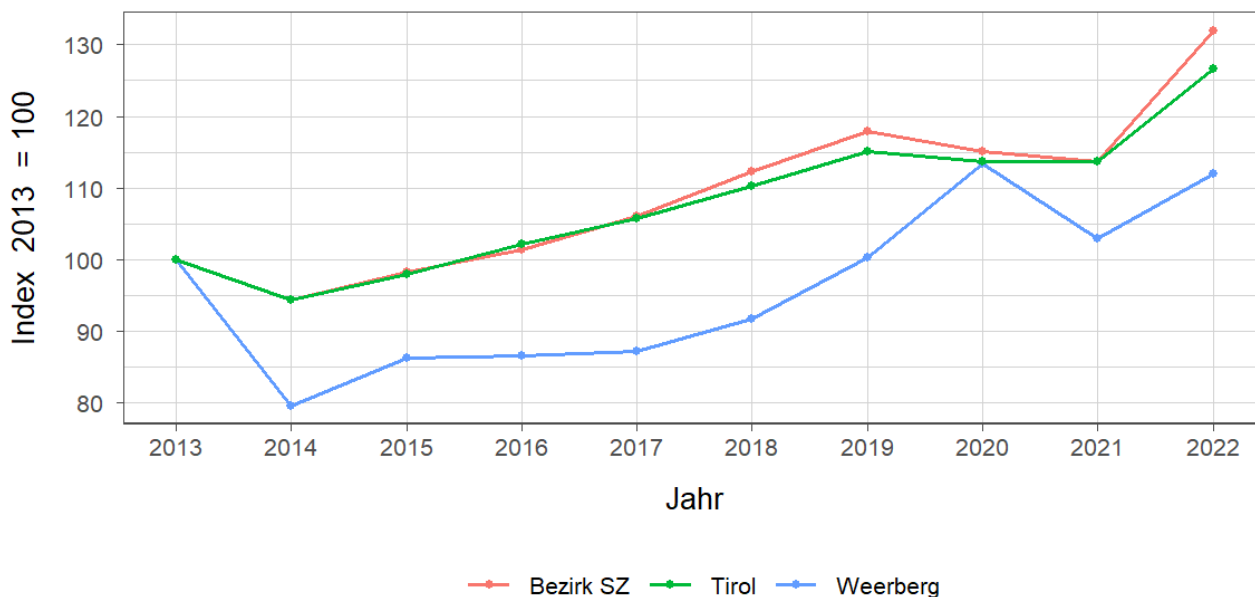
Tabelle 10.2: Eigene Steuern pro Einwohner

Jahr	Pro Einwohner in Euro			Index 2013 = 100		
	Weerberg	Bezirk SZ	Tirol	Weerberg	Bezirk SZ	Tirol
2013	139	478	488	100,0	100,0	100,0
2014	110	448	456	78,9	93,7	93,4
2015	116	461	467	83,5	96,4	95,7
2016	115	471	483	82,4	98,4	98,9
2017	117	489	497	84,1	102,2	101,7
2018	123	515	515	88,1	107,6	105,4
2019	134	537	536	96,1	112,3	109,7
2020	151	523	528	108,8	109,4	108,0
2021	139	513	525	99,7	107,2	107,4
2022	149	586	579	107,0	122,5	118,5

Quelle: AdTLR, Abt. Gemeinden, Die Finanzlage der Gemeinden Tirols

¹ Ausschließliche Gemeindeabgaben i. S. des Finanzausgleichsgesetzes
(Grundsteuer A und B, Kommunalsteuer, Sonstige Steuern)

Abbildung 10.1: Entwicklung der Eigenen Steuern

Tabelle 10.3: Abgabenertragsanteile ¹

Jahr	Abgabenertragsanteile in Tsd. Euro			Index 2013 = 100		
	Weerberg	Bezirk SZ	Tirol	Weerberg	Bezirk SZ	Tirol
2013	1.870	61.805	613.323	100,0	100,0	100,0
2014	2.023	72.957	696.908	108,1	118,0	113,6
2015	2.135	76.576	733.155	114,1	123,9	119,5
2016	2.185	78.124	751.116	116,8	126,4	122,5
2017	2.199	78.972	756.870	117,6	127,8	123,4
2018	2.293	82.895	792.641	122,6	134,1	129,2
2019	2.383	89.370	851.034	127,4	144,6	138,8
2020	2.149	81.968	777.780	114,9	132,6	126,8
2021	2.570	95.608	907.213	137,4	154,7	147,9
2022	2.915	107.423	1.031.610	155,8	173,8	168,2

Quelle: AdTLR, Abt. Gemeinden, Die Finanzlage der Gemeinden Tirols

Tabelle 10.4: Abgabenertragsanteile pro Einwohner

Jahr	Pro Einwohner in Euro			Index 2013 = 100		
	Weerberg	Bezirk SZ	Tirol	Weerberg	Bezirk SZ	Tirol
2013	781	770	849	100,0	100,0	100,0
2014	837	902	956	107,2	117,2	112,6
2015	863	936	992	110,6	121,6	116,8
2016	869	945	1.007	111,3	122,8	118,5
2017	886	948	1.008	113,5	123,1	118,6
2018	919	988	1.050	117,7	128,4	123,6
2019	954	1.060	1.123	122,1	137,7	132,2
2020	861	971	1.023	110,3	126,1	120,5
2021	1.038	1.122	1.187	133,0	145,8	139,8
2022	1.162	1.242	1.337	148,9	161,3	157,5

Quelle: AdTLR, Abt. Gemeinden, Die Finanzlage der Gemeinden Tirols

¹ Anteile der Gemeinden an den gemeinschaftlichen Bundesabgaben lt. Finanzausgleichsgesetzes

Abbildung 10.2: Entwicklung der Abgabenertragsanteile

