

# Regionsprofil Statistik 2023

## Zwischentoren

### Planungsverband 04



#### Gemeinden im Planungsverband

<b>Gemeinde</b>	<b>Einwohner</b>
Berwang	630
Biberwier	660
Bichlbach	755
Ehrwald	2.606
Heiterwang	539
Lermoos	1.146

## Impressum

<b>Titel</b>	Regionsprofil Statistik 2023 - Zwischentoren - Planungsverband 04
<b>Ausgabe</b>	1. Ausgabe
<b>Datum</b>	06. März 2024
<b>Herausgeber</b>	Amt der Tiroler Landesregierung Abteilung Raumordnung und Statistik Landesstatistik Tirol
<b>Bearbeitung</b>	MMag. Mario Stadler
<b>Redaktion</b>	Mag. Manfred Kaiser
<b>Adresse</b>	Landhaus 2 Heiliggeiststraße 7-9 6020 Innsbruck
<b>Telefon</b>	<a href="tel:0043-512-508-3632">0043-512-508-3632</a>
<b>Email</b>	<a href="mailto:raumordnung.statistik@tirol.gv.at">raumordnung.statistik@tirol.gv.at</a>
<b>Website</b>	<a href="https://www.tirol.gv.at/statistik">https://www.tirol.gv.at/statistik</a>



## Anmerkungen

Nachdruck - auch auszugsweise - ist nur mit Quellenangabe gestattet.

Wenn bei Begriffen, die sich auf Personengruppen beziehen, nur die männliche Form gewählt wurde, so ist dies nicht geschlechtsspezifisch gemeint, sondern geschah ausschließlich aus Gründen der besseren Lesbarkeit.

# Inhaltsverzeichnis

Tabellenverzeichnis .....	iv
Abbildungsverzeichnis .....	v
1 Flächen .....	1
2 Naturschutzgebiete .....	2
3 Bauentwicklung .....	3
4 Wohnbevölkerung .....	5
5 Privathaushalte .....	8
6 Wirtschaft und Beschäftigung .....	9
7 Land- und Forstwirtschaft .....	11
8 Tourismus .....	13
9 Grundversorgung der Tiroler Bevölkerung .....	18
10 Gemeindefinanzen .....	19

# Tabellenverzeichnis

1.1 Flächennutzung 2023 .....	1
1.2 Widmungsbestand 2022 .....	1
2.1 Naturschutz 2023 .....	2
3.1 Anzahl der Gebäude 2023 .....	3
3.2 Überwiegende Gebäudenutzung 2023 .....	3
3.3 Anzahl der Wohnungen 2023 .....	4
4.1 Anzahl und Entwicklung der Wohnbevölkerung .....	5
4.2 Altersstruktur 2023 .....	5
4.3 Höchste abgeschlossene Ausbildung 2021 .....	6
4.4 Veränderung der Wohnbevölkerung seit 1961 - Volkszählung bzw. Registerzählung .....	6
4.5 Veränderung der Wohnbevölkerung - Bevölkerungsregister .....	6
4.6 Wanderungen .....	7
4.7 Geburten und Sterbefälle .....	7
5.1 Anzahl und Entwicklung der Privathaushalte .....	8
5.2 Durchschnittliche Haushaltsgröße .....	8
5.3 Anzahl und Entwicklung der Einpersonenhaushalte .....	8
6.1 Erwerbstätige am Arbeitsort (gesamt) .....	9
6.2 Erwerbstätige am Arbeitsort nach wirtschaftlicher Zugehörigkeit .....	9
6.3 Erwerbstätige am Wohn- und Arbeitsort .....	10
6.4 Berufspendler .....	10
7.1 Anzahl und Entwicklung der Land- und Forstwirtschaftlichen Betriebe .....	11
7.2 Betriebe nach Erwerbsart 2020 .....	11
7.3 Betriebe mit Erschwernispunkten 2020 .....	12
8.1 Nächtigungsentwicklung - Winter seit 1981 .....	13
8.2 Nächtigungsentwicklung - Winter 2012 bis 2023 .....	13
8.3 Nächtigungen nach Unterkftsarten - Winter 2023 .....	14
8.4 Nächtigungsentwicklung - Sommer seit 1981 .....	14
8.5 Nächtigungsentwicklung - Sommer 2012 bis 2023 .....	15
8.6 Nächtigungen nach Unterkftsarten - Sommer 2023 .....	15
8.7 Betten - Winter 2023 .....	16
8.8 Betten - Sommer 2023 .....	17
8.9 Auslastung 2023 .....	17
9.1 Einrichtungen zur Grundversorgung der Tiroler Bevölkerung 2023 .....	18
10.1 Eigene Steuern <sup>1</sup> .....	19
10.2 Eigene Steuern pro Einwohner .....	19
10.3 Abgabenertragsanteile <sup>1</sup> .....	20
10.4 Abgabenertragsanteile pro Einwohner .....	20

# Abbildungsverzeichnis

3.1 Entwicklung der Anzahl an Gebäuden .....	3
4.1 Entwicklung der Wohnbevölkerung .....	5
6.1 Entwicklung der Erwerbstätigen am Arbeitsort .....	9
7.1 Entwicklung der Anzahl an land- und forstwirtschaftlichen Betrieben .....	11
8.1 Nächtigungsentwicklung im Winter .....	13
8.2 Nächtigungsentwicklung im Sommer .....	15
8.3 Nächtigungsentwicklung im Vergleich Winter zu Sommer .....	16
10.1 Entwicklung der Eigenen Steuern .....	20
10.2 Entwicklung der Abgabenertragsanteile .....	21



# 1 Flächen

Tabelle 1.1: Flächennutzung 2023

Flächenart in km <sup>2</sup>	Zwischentoren	Bezirk RE	Tirol
Fläche	244,4	1.236,7	12.648,4
Dauersiedlungsraum	24,9	112,5	1.573,0
Anteil am Dauersiedlungsraum	10,2	9,1	12,4

Quelle: Bundesamt für Eich- und Vermessungswesen

Tabelle 1.2: Widmungsbestand 2022

Widmungskategorie	Fläche in ha	m <sup>2</sup> / Einwohner			Anteil am DSR in %		
		Zwischentoren	Bezirk RE	Tirol	Zwischentoren	Bezirk RE	Tirol
Bauland und Sonderflächen <sup>1</sup>	404,3	638,1	553,5	293,1	16,2	16,5	14,4
Wohngebiete	122,2						
Mischgebiete	158,3						
Gewerbe- und Industriegebiete	7,8						
Baulandähnliche Sonderflächen	116,1						
Landwirtschaftliche Sonderflächen	6,3						

Quelle: AdTLR, Abt. Raumordnung und Statistik

<sup>1</sup> ausgenommen freilandähnliche Sonderflächen und landwirtschaftliche Sonderflächen

DSR = Dauersiedlungsraum

## 2 Naturschutzgebiete

Tabelle 2.1: Naturschutz 2023

Schutzgebiete	Fläche in ha	Anteil an Gesamtfläche in %	Anteil der Schutzgebiete an der Gesamtfläche in %	
			Zwischentoren	Bezirk RE Tirol
Nationalpark Kernzonen	-	-	-	2,7
Nationalpark Außenzonen	-	-	-	2,1
Naturschutzgebiete	29	0,1	4,8	5,9
Landschaftsschutzgebiete	-	-	-	5,3
Geschützte Landschaftsteile	10	0,0	0,1	0,1
Ruhegebiete	-	-	0,5	10,8
Sonderschutzgebiete	-	-	-	0,0
Schutzgebiete insgesamt	40	0,2	5,4	26,9

Quelle: AdTLR, Abt. Umweltschutz



### 3 Bauentwicklung

Tabelle 3.1: Anzahl der Gebäude 2023

Jahr	Gebäude			Index 2001 = 100		
	Zwischentoren	Bezirk RE	Tirol	Zwischentoren	Bezirk RE	Tirol
1971	1.543	6.250	91.331	67,5	63,7	56,6
1981	1.890	7.692	116.875	82,7	78,4	72,5
1991	2.055	8.655	138.537	89,9	88,3	85,9
2001	2.285	9.805	161.261	100,0	100,0	100,0
2011	2.430	10.386	177.745	106,3	105,9	110,2
2021	2.651	11.387	193.876	116,0	116,1	120,2
2023	2.973	12.330	213.503	130,1	125,8	132,4

Quelle: Statistik Austria, Gebäude und Wohnungsregister

Abbildung 3.1: Entwicklung der Anzahl an Gebäuden

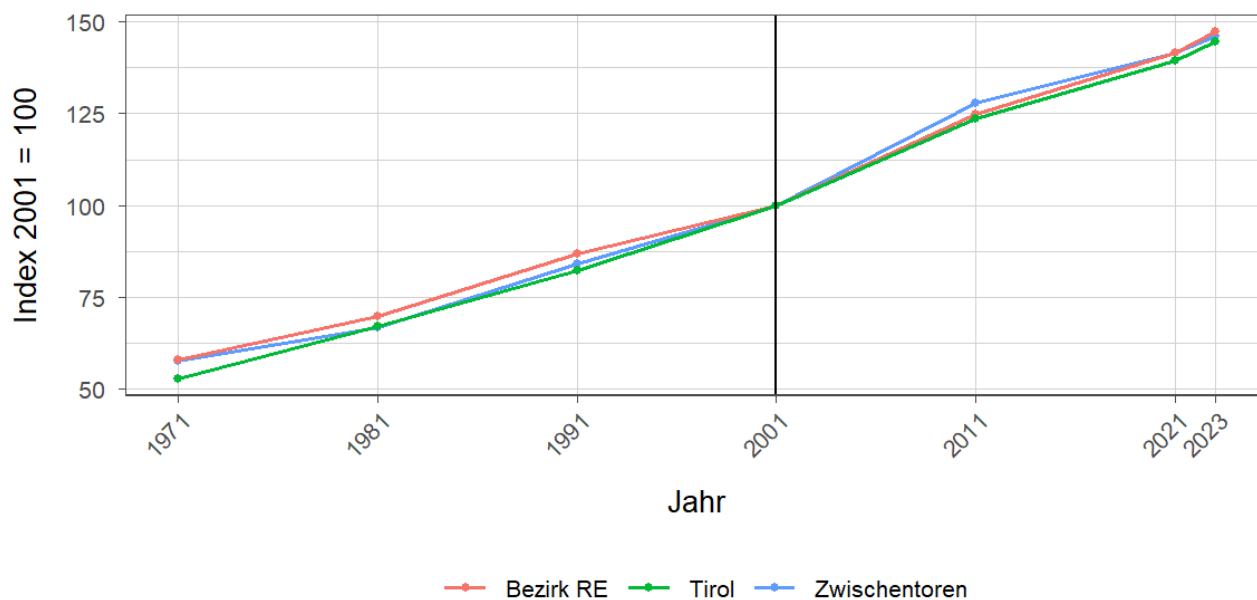


Tabelle 3.2: Überwiegende Gebäudenutzung 2023

Gebäudenutzung	Anzahl	Anzahl an allen Gebäuden in %		
		Zwischentoren	Bezirk RE	Tirol
Gebäude mit einer Wohnung	1.199	40,3	48,6	45,2
Gebäude mit zwei oder mehr Wohnungen	907	30,5	30,9	34,7
Wohngebäude von Gemeinschaften	9	0,3	0,1	0,3
Hotels und ähnliche Gebäude	312	10,5	5,8	4,1
Andere Gebäude <sup>1</sup>	546	18,4	14,6	15,7

Quelle: Statistik Austria, Gebäude und Wohnungsregister

<sup>1</sup> umfasst Bürogebäude, Gebäude des Groß- oder Einzelhandels, Gebäude des Verkehrs- oder Nachrichtenwesens, Werkstätten, Industrie- oder Lagerhallen, Gebäude für Kultur- und Freizeitzwecke sowie des Bildungs- und Gesundheitswesens, Gebäude mit sonstiger Nutzung.

Tabelle 3.3: Anzahl der Wohnungen 2023

Jahr	Wohnungen			Index 2001 = 100		
	Zwischentoren	Bezirk RE	Tirol	Zwischentoren	Bezirk RE	Tirol
1971	1.751	7.930	160.196	57,6	57,8	52,8
1981	2.025	9.571	203.762	66,7	69,8	67,1
1991	2.551	11.907	249.774	84,0	86,8	82,3
2001	3.038	13.712	303.632	100,0	100,0	100,0
2011	3.884	17.119	375.583	127,8	124,8	123,7
2021	4.298	19.428	423.796	141,5	141,7	139,6
2023	4.441	20.193	439.539	146,2	147,3	144,8

Quelle: Statistik Austria, Gebäude und Wohnungsregister

## 4 Wohnbevölkerung

Tabelle 4.1: Anzahl und Entwicklung der Wohnbevölkerung

Jahr	Personen			Index 2001 = 100		
	Zwischentoren	Bezirk RE	Tirol	Zwischentoren	Bezirk RE	Tirol
1961	4.715	22.489	462.899	75,5	71,2	68,7
1971	5.344	25.760	540.771	85,5	81,6	80,3
1981	5.502	27.370	586.663	88,1	86,7	87,1
1991	5.621	29.140	631.410	90,0	92,3	93,8
2001	6.247	31.584	673.504	100,0	100,0	100,0
2011	6.193	31.618	709.319	99,1	100,1	105,3
2021	6.244	33.219	762.652	100,0	105,2	113,2
2023	6.336	33.607	771.304	101,4	106,4	114,5

Quelle: Statistik Austria, (bis inkl. 2001) Volkszählung, (ab 2011) Registerzählung

Abbildung 4.1: Entwicklung der Wohnbevölkerung

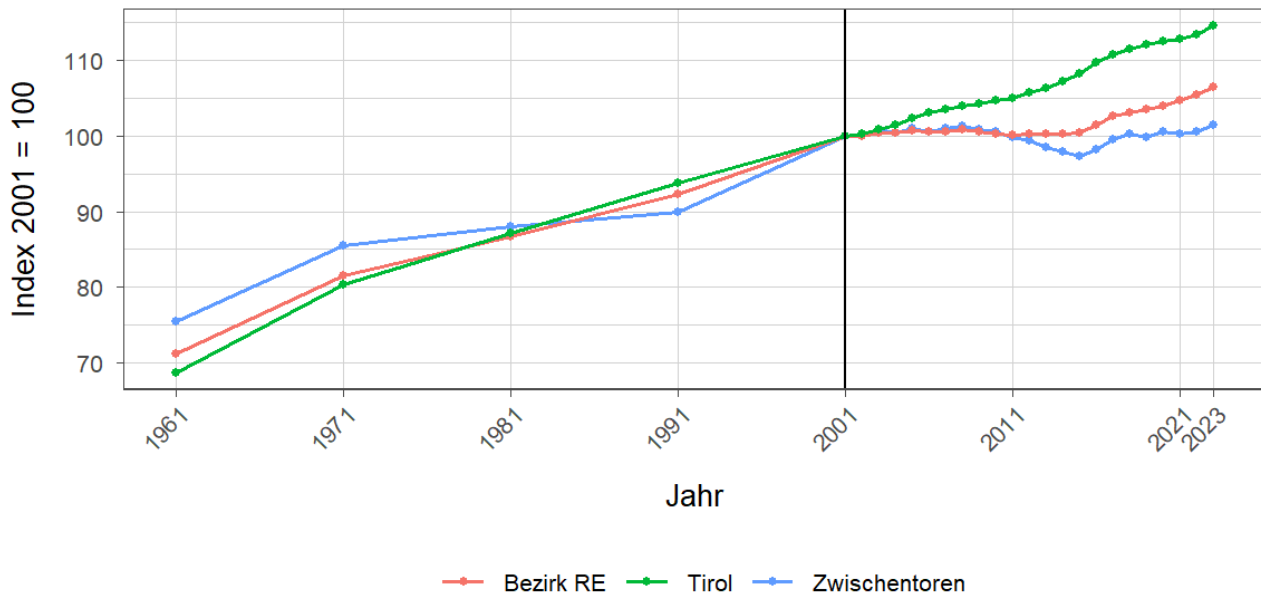


Tabelle 4.2: Altersstruktur 2023

Alter	Personen			in % der Wohnbevölkerung		
	Zwischentoren	Bezirk RE	Tirol	Zwischentoren	Bezirk RE	Tirol
unter 15	748	4.738	112.127	11,8	14,1	14,5
15 bis 64	4.065	21.873	512.918	64,2	65,1	66,5
65 oder älter	1.523	6.996	146.259	24,0	20,8	19,0

Quelle: Statistik Austria, (bis inkl. 2001) Volkszählung, (ab 2011) Bevölkerungsregister

Tabelle 4.3: Höchste abgeschlossene Ausbildung 2021

Bildung	Personen			in % der Wohnbevölkerung im Alter von 15 u. mehr Jahren		
	Zwischentoren	Bezirk RE	Tirol	Zwischentoren	Bezirk RE	Tirol
Pflichtschule	1.281	7.342	159.879	23,3	25,7	24,5
Lehrabschluss	2.113	10.766	212.344	38,5	37,7	32,6
Berufsbild. mittlere S.	927	4.552	98.123	16,9	16,0	15,1
Allg. bild. höhere S.	264	1.251	36.447	4,8	4,4	5,6
Berufsbild. höhere S.	402	1.876	48.281	7,3	6,6	7,4
Kolleg	37	186	4.370	0,7	0,7	0,7
Akademie	108	516	13.080	2,0	1,8	2,0
Hochschule	361	2.035	79.173	6,6	7,1	12,1

Quelle: Statistik Austria, Abgestimmte Erwerbsstatistik

Tabelle 4.4: Veränderung der Wohnbevölkerung seit 1961 - Volkszählung bzw. Registerzählung

Jahr	Insgesamt	Wanderungs- saldo	Geburten- bilanz	in % der Wohnbevölkerung 1961		
				Insgesamt	Wanderungs- saldo	Geburten- bilanz
1961/1971	629	205	461	13,3	4,3	9,8
1971/1981	121	-131	252	2,6	-2,8	5,3
1981/1991	119	-68	187	2,5	-1,4	4,0
1991/2001	626	433	193	13,3	9,2	4,1
2001/2011	-54	-42	-12	-1,1	-0,9	-0,3
2011/2021	51	89	-38	1,1	1,9	-0,8

Quelle: Statistik Austria, Volkszählung bzw. Bevölkerungsregister

Tabelle 4.5: Veränderung der Wohnbevölkerung - Bevölkerungsregister

Jahr	Insgesamt	Wanderungs- saldo	Geburten- bilanz	jährliche Veränderung in %		
				Insgesamt	Wanderungs- saldo	Geburten- bilanz
2016	79	62	17	1,3	1,0	0,3
2017	49	47	2	0,8	0,8	0,0
2018	-31	-29	-2	-0,5	-0,5	-0,0
2019	56	44	12	0,9	0,7	0,2
2020	-15	-15	-	-0,2	-0,2	-
2021	18	15	3	0,3	0,2	0,0
2022	58	54	4	0,9	0,9	0,1
2016/2022	214	178	36	3,5	2,9	0,6

Quelle: Statistik Austria, Bevölkerungsregister

Tabelle 4.6: Wanderungen

Jahr	Personen			jährliche Veränderung in %		
	Zuzüge	Wegzüge	Saldo	Zuzüge	Wegzüge	Saldo
2016	381	319	62	6,2	5,2	1,0
2017	409	362	47	6,6	5,8	0,8
2018	336	365	-29	5,4	5,8	-0,5
2019	373	329	44	6,0	5,3	0,7
2020	364	379	-15	5,8	6,0	-0,2
2021	376	361	15	6,0	5,8	0,2
2022	518	464	54	8,2	7,4	0,9
2016/2022	2.757	2.579	178	45,4	42,4	2,9

Quelle: Statistik Austria, Wanderungsstatistik

Tabelle 4.7: Geburten und Sterbefälle

Jahr	Personen			jährliche Veränderung in %		
	Geburten	Sterbefällr	Saldo	Geburten	Sterbefällr	Saldo
2016	53	36	17	0,9	0,6	0,3
2017	49	47	2	0,8	0,8	0,0
2018	55	57	-2	0,9	0,9	-0,0
2019	57	45	12	0,9	0,7	0,2
2020	52	52	-	0,8	0,8	-
2021	51	48	3	0,8	0,8	0,0
2022	52	48	4	0,8	0,8	0,1
2016/2022	369	333	36	6,1	5,5	0,6

Quelle: Statistik Austria, Natürliche Bevölkerungsbewegung

## 5 Privathaushalte

Tabelle 5.1: Anzahl und Entwicklung der Privathaushalte

Jahr	Haushalte			Index 2001 = 100		
	Zwischentoren	Bezirk RE	Tirol	Zwischentoren	Bezirk RE	Tirol
1961	1.349	6.225	123.705	54,7	53,0	47,5
1971	1.525	7.476	157.267	61,8	63,7	60,3
1981	1.771	8.733	188.898	71,8	74,4	72,5
1991	2.007	10.069	219.783	81,3	85,8	84,3
2001	2.468	11.738	260.660	100,0	100,0	100,0
2011	2.688	12.779	296.712	108,9	108,9	113,8
2021	2.867	14.404	334.096	116,2	122,7	128,2

Quelle: Statistik Austria, Volkszählung bzw. Registerzählung, Abgestimmte Erwerbsstatistik

Tabelle 5.2: Durchschnittliche Haushaltsgröße

Jahr	Personen pro Haushalte		
	Zwischentoren	Bezirk RE	Tirol
1961	3,5	3,6	3,7
1971	3,5	3,4	3,4
1981	3,1	3,1	3,1
1991	2,8	2,9	2,8
2001	2,5	2,7	2,6
2011	2,3	2,5	2,4
2021	2,2	2,3	2,2

Quelle: Statistik Austria, Volkszählung bzw. Registerzählung, Abgestimmte Erwerbsstatistik

Tabelle 5.3: Anzahl und Entwicklung der Einpersonenhaushalte

Jahr	Haushalte			in % der Privathaushalte		
	Zwischentoren	Bezirk RE	Tirol	Zwischentoren	Bezirk RE	Tirol
1961	162	719	16.090	12,0	11,6	13,0
1971	230	1.266	31.826	15,1	16,9	20,2
1981	331	1.719	44.728	18,7	19,7	23,7
1991	463	2.269	55.078	23,1	22,5	25,1
2001	725	3.098	77.310	29,4	26,4	29,7
2011	877	3.790	100.474	32,6	29,7	33,9
2021	1.036	4.842	121.247	36,1	33,6	36,3

Quelle: Quelle: Statistik Austria, Volkszählung bzw. Registerzählung, Abgestimmte Erwerbsstatistik

## 6 Wirtschaft und Beschäftigung

Tabelle 6.1: Erwerbstätige am Arbeitsort (gesamt)

Jahr	Personen			Index 2001 = 100		
	Zwischentoren	Bezirk RE	Tirol	Zwischentoren	Bezirk RE	Tirol
1961	1.947	10.908	210.522	92,3	78,7	69,6
1971	1.629	10.173	207.802	77,2	73,4	68,7
1981	1.966	11.450	243.508	93,2	82,6	80,6
1991	1.995	12.235	272.092	94,5	88,2	90,0
2001	2.110	13.866	302.291	100,0	100,0	100,0
2011	1.772	13.149	328.424	84,0	94,8	108,6
2021	2.136	14.732	373.489	101,2	106,2	123,6

Quelle: Statistik Austria, Volkszählung bzw. Registerzählung

Abbildung 6.1: Entwicklung der Erwerbstätigen am Arbeitsort

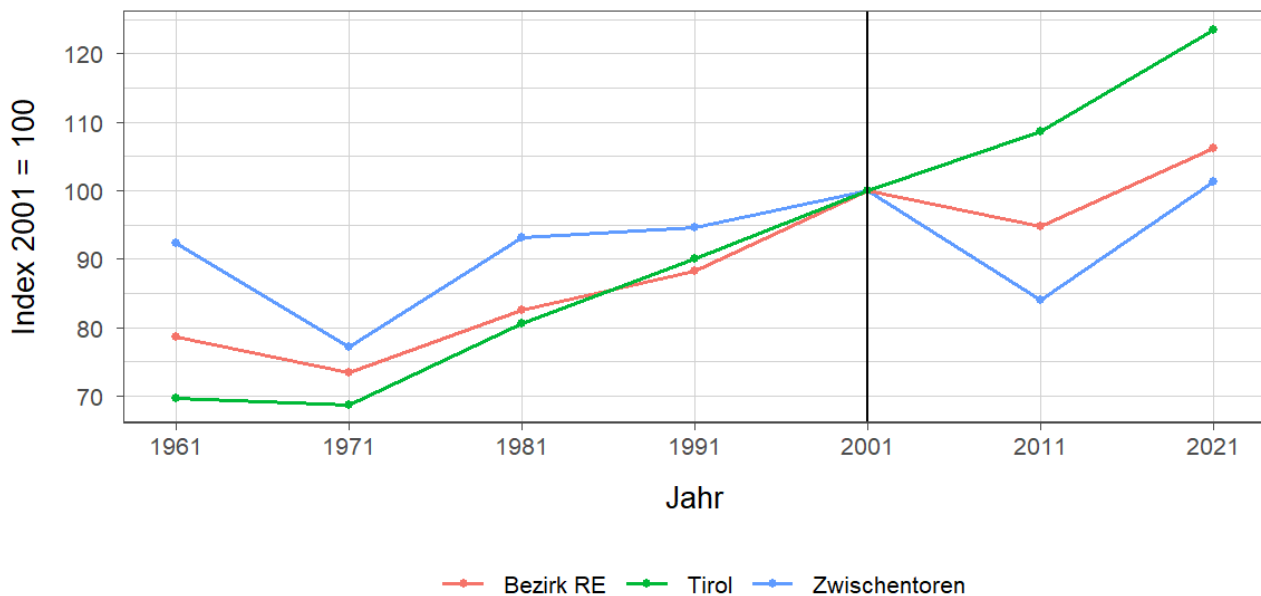


Tabelle 6.2: Erwerbstätige am Arbeitsort nach wirtschaftlicher Zugehörigkeit

Jahr	gesamt	Land- und Forstwirtschaft	Gewerbe und Industrie	darunter Bauwesen	Dienstleistungen	darunter Beyerbergung und Gaststättenwesen
1961	1.947	676	340	125	931	422
1971	1.629	138	318	130	1.173	534
1981	1.966	41	324	95	1.601	761
1991	1.995	38	345	114	1.612	746
2001	2.110	36	323	182	1.751	842
2011	1.772	73	280	157	1.419	492
2021	2.136	41	257	185	1.838	782

Quelle: Statistik Austria, Volkszählung bzw. Registerzählung, Abgestimmte Erwerbsstatistik

Tabelle 6.3: Erwerbstätige am Wohn- und Arbeitsort

Jahr	am Wohnort		am Arbeitsort	
	weiblich	männlich	weiblich	männlich
1961	-	-	871	1.076
1971	628	1.397	581	1.048
1981	853	1.471	835	1.131
1991	932	1.567	858	1.137
2001	1.186	1.710	953	1.157
2011	1.111	1.501	841	931
2021	1.378	1.613	1.078	1.058

Quelle: Quelle: Statistik Austria, Volkszählung bzw. Registerzählung, Abgestimmte Erwerbsstatistik

Tabelle 6.4: Berufspendler

Jahr	Gemeinde- einpendler	Gemeinde- binnenpendler	Gemeinde- auspendler	Pendler- saldo absolut	Index des Pendler- saldos <sup>1</sup>
1961	250	-	515	-265	88
1971	314	672	710	-396	80
1981	534	724	892	-358	85
1991	586	817	1.090	-504	80
2001	770	901	1.556	-786	73
2011	657	712	1.497	-840	68
2021	755	912	1.610	-855	71

Quelle: Quelle: Statistik Austria, Volkszählung bzw. Registerzählung, Abgestimmte Erwerbsstatistik

<sup>1</sup> = (Erwerbstätige am Arbeitsort / Erwerbstätige am Wohnort)\*100

Ein Wert unter 100: Zahl der Auspendler aus den Gemeinden in einer Region überwiegt

Ein Wert über 100: Zahl der Einpendler in Gemeinden einer Region überwiegt

**Gemeindeeinpendler, Gemeindeauspendler:** Personen, deren Wohn- und Arbeitsort in verschiedenen Gemeinden liegen, also Personen, die über Gemeindegrenzen hinweg pendeln.

**Erwerbstätige:** Personen ab 15 Jahren, die einer bezahlten Tätigkeit von mindestens einer Wochenstunde nachgehen, Selbständige und mithelfende Familienangehörige, Präsenz- und Zivildienstler sind eingeschlossen, Personen in Karenz werden nicht berücksichtigt.



## 7 Land- und Forstwirtschaft

Tabelle 7.1: Anzahl und Entwicklung der Land- und Forstwirtschaftlichen Betriebe

Jahr	Betriebe			Index 1999 = 100		
	Zwischentoren	Bezirk RE	Tirol	Zwischentoren	Bezirk RE	Tirol
1960	565	2.334	25.365	213,2	193,7	139,1
1970	489	2.055	23.600	184,5	170,5	129,4
1980	459	1.730	20.913	173,2	143,6	114,7
1990	366	1.434	19.739	138,1	119,0	108,2
1999	265	1.205	18.238	100,0	100,0	100,0
2010	214	1.015	16.215	80,8	84,2	88,9
2020	141	728	14.215	53,2	60,4	77,9

Quelle: Statistik Austria, Land- und Forstwirtschaftliche Betriebszählung bzw. Agrarstrukturerhebung

Abbildung 7.1: Entwicklung der Anzahl an land- und forstwirtschaftlichen Betrieben

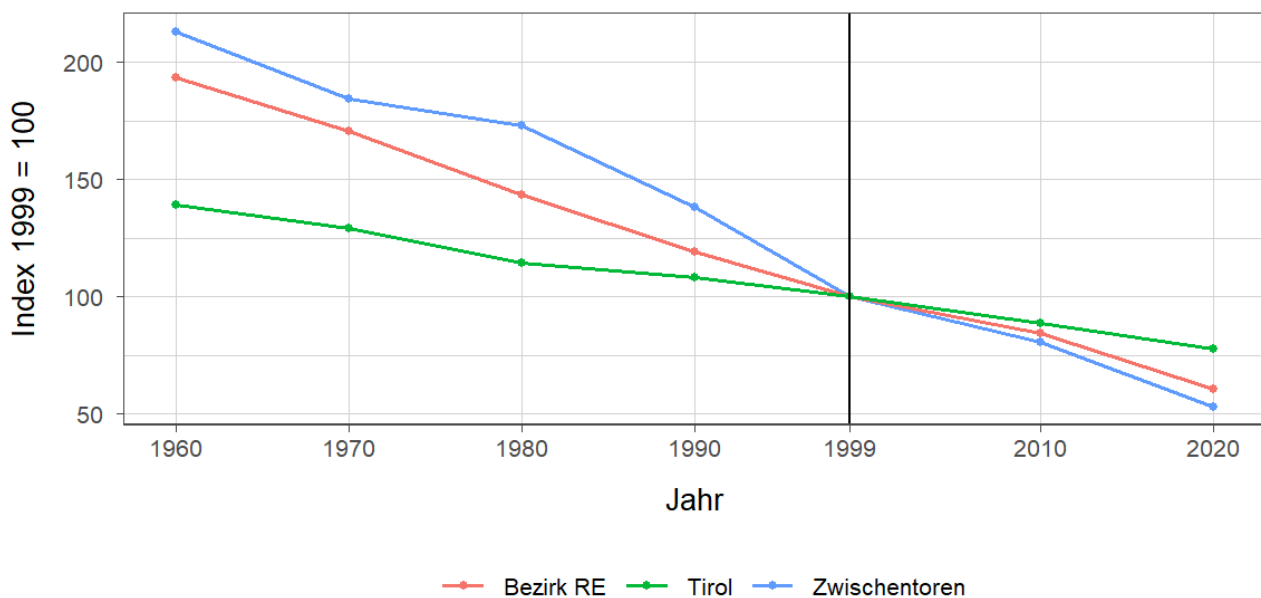


Tabelle 7.2: Betriebe nach Erwerbsart 2020

Erwerbsart	Betriebe			Anteil an allen Betrieben in %		
	Zwischentoren	Bezirk RE	Tirol	Zwischentoren	Bezirk RE	Tirol
Haupterwerb	15	119	4.749	10,6	16,3	33,4
Nebenerwerb	97	427	7.916	68,8	58,7	55,7
Pers.Gem.	5	34	322	3,5	4,7	2,3
jur. Person	24	148	1.228	17,0	20,3	8,6

Quelle: Statistik Austria, Agrarstrukturerhebung

Pers.Gem: Personengemeinschaften

jur. Person: Juristische Personen

Tabelle 7.3: Betriebe mit Erschwernispunkten 2020

EP-GR <sup>1</sup>	Betriebe			Anteil an allen Betrieben in %		
	Zwischentoren	Bezirk RE	Tirol	Zwischentoren	Bezirk RE	Tirol
EP-GR 1	14	107	2.015	9,9	14,7	14,2
EP-GR 2	65	247	2.268	46,1	33,9	16,0
EP-GR 3	9	72	2.265	6,4	9,9	15,9
EP-GR 4	7	40	2.803	5,0	5,5	19,7
keine Erschwernis	46	262	4.864	32,6	36,0	34,2

Quelle: Quelle: Statistik Austria, Agrarstrukturerhebung

<sup>1</sup> Zuordnung der Betriebe nach Erschwernispunkten

Bei der Agrarstrukturerhebung 2020 wurden analog zum Grünen Bericht die Betriebe nach ihren Erschwernispunkten den Erschwernispunktgruppen (EP-Gruppe 1 bis 4) zugeordnet. Die Erschwernispunkte-Gruppen (EP-Gruppen) setzen sich wie folgt zusammen:

EP-Gruppe 1: 5 bis 90 Erschwernispunkte

EP-Gruppe 2: 91 bis 180 Erschwernispunkte

EP-Gruppe 3: 181 bis 270 Erschwernispunkte

EP-Gruppe 4: über 270 (bis maximal 540) Erschwernispunkte

Die Zuordnung der Erschwernispunkte wird im Rahmen des jährlichen Mehrfachantrag-Flächen durchgeführt. Das System der Erschwernispunktgruppen (EP-Gruppen) ist nur bedingt mit den bisherigen Systemen der Einteilung bergbäuerlicher Betriebe bzw. Erschwernisbeurteilung vergleichbar. Betriebe mit weniger als 5 Erschwernispunkten werden in der in der Gruppe „Ohne Erschwernis“ ausgewiesen.

## 8 Tourismus

Tabelle 8.1: Nächtigungsentwicklung - Winter seit 1981

Jahr	Nächtigungen			Index 2001 = 100		
	Zwischentoren	Bezirk RE	Tirol	Zwischentoren	Bezirk RE	Tirol
1981	676.968	1.571.421	17.771.714	93,9	98,6	75,6
1991	710.725	1.638.564	21.774.674	98,6	102,8	92,6
2001	721.176	1.593.337	23.503.160	100,0	100,0	100,0
2011	743.844	1.577.078	24.830.645	103,1	99,0	105,6
2021	5.374	24.109	712.998	0,7	1,5	3,0
2023	813.663	1.682.301	25.707.235	112,8	105,6	109,4

Quelle: AdTLR, Raumordnung und Statistik, Tourismusstatistik

Abbildung 8.1: Nächtigungsentwicklung im Winter

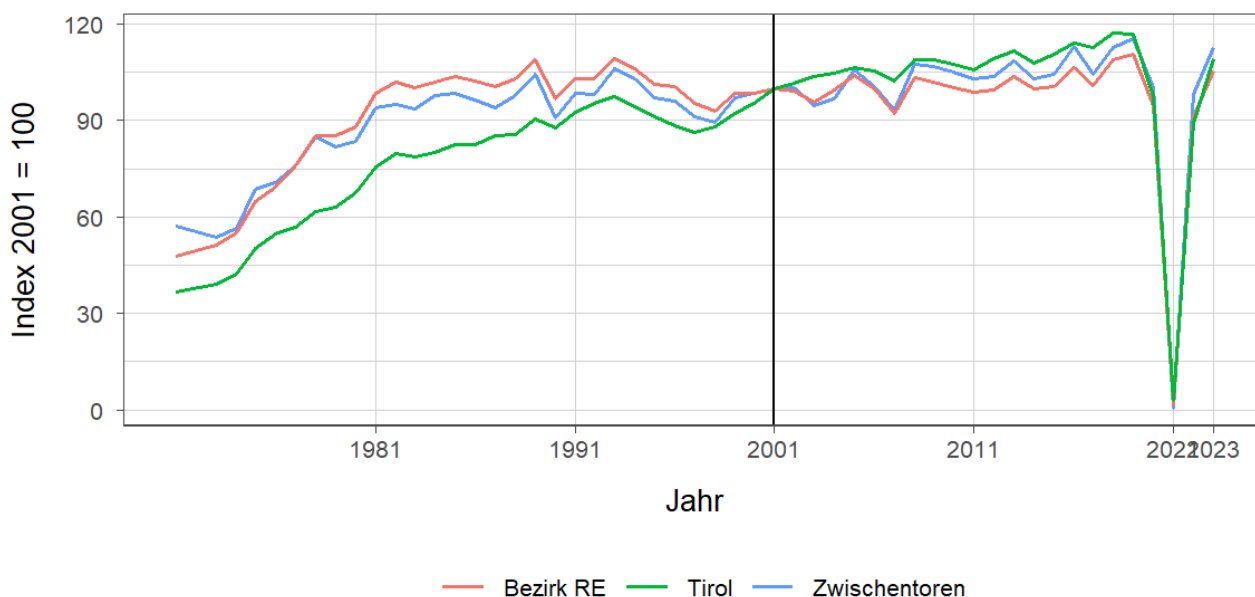


Tabelle 8.2: Nächtigungsentwicklung - Winter 2012 bis 2023

Jahr	Nächtigungen			Index 2012 = 100		
	Zwischentoren	Bezirk RE	Tirol	Zwischentoren	Bezirk RE	Tirol
2012	746.761	1.583.837	25.699.115	100,0	100,0	100,0
2013	783.213	1.649.434	26.220.929	104,9	104,1	102,0
2014	742.476	1.590.113	25.370.402	99,4	100,4	98,7
2015	752.675	1.601.188	25.960.806	100,8	101,1	101,0
2016	815.166	1.693.971	26.804.089	109,2	107,0	104,3
2017	752.197	1.607.001	26.463.873	100,7	101,5	103,0
2018	811.598	1.733.423	27.583.016	108,7	109,4	107,3
2019	832.975	1.763.296	27.485.847	111,5	111,3	107,0
2020	721.623	1.510.839	22.925.568	96,6	95,4	89,2
2021	5.374	24.109	712.998	0,7	1,5	2,8
2022	708.236	1.453.525	20.909.636	94,8	91,8	81,4
2023	813.663	1.682.301	25.707.235	109,0	106,2	100,0

Quelle: AdTLR, Raumordnung und Statistik, Tourismusstatistik

Tabelle 8.3: Nächtigungen nach Unterkunftsarten - Winter 2023

Kategorie	Nächtigungen			in %		
	Zwischentoren	Bezirk RE	Tirol	Zwischentoren	Bezirk RE	Tirol
Gewerblich	616.252	1.216.943	19.043.511	75,7	72,3	74,1
davon **** / ****	289.069	594.430	8.849.552	35,5	35,3	34,4
***	46.853	194.735	3.912.344	5,8	11,6	15,2
** / *	91.503	143.784	2.302.416	11,2	8,5	9,0
Fewo gewerblich	188.827	283.994	3.979.199	23,2	16,9	15,5
Privat	16.870	57.481	814.588	2,1	3,4	3,2
Fewo privat	130.711	305.485	4.978.196	16,1	18,2	19,4
Campingplätze	43.699	65.717	412.652	5,4	3,9	1,6
Sonst. Unterkünfte	6.131	36.675	458.288	0,8	2,2	1,8
Gesamt	813.663	1.682.301	25.707.235	100,0	100,0	100,0

Quelle: Quelle: AdTLR, Raumordnung und Statistik, Tourismusstatistik

G = Geheim, da weniger als 3 Betriebe vorhanden

Tabelle 8.4: Nächtigungsentwicklung - Sommer seit 1981

Jahr	Nächtigungen			Index 2001 = 100		
	Zwischentoren	Bezirk RE	Tirol	Zwischentoren	Bezirk RE	Tirol
1981	724.021	2.091.686	23.095.058	136,6	133,7	135,8
1991	795.550	2.309.080	23.561.062	150,1	147,6	138,5
2001	529.874	1.564.683	17.006.337	100,0	100,0	100,0
2011	600.866	1.655.089	18.068.597	113,4	105,8	106,2
2021	847.962	2.085.422	19.865.249	160,0	133,3	116,8
2023	975.781	2.344.150	22.788.556	184,2	149,8	134,0

Quelle: AdTLR, Raumordnung und Statistik, Tourismusstatistik

Abbildung 8.2: Nächtigungsentwicklung im Sommer

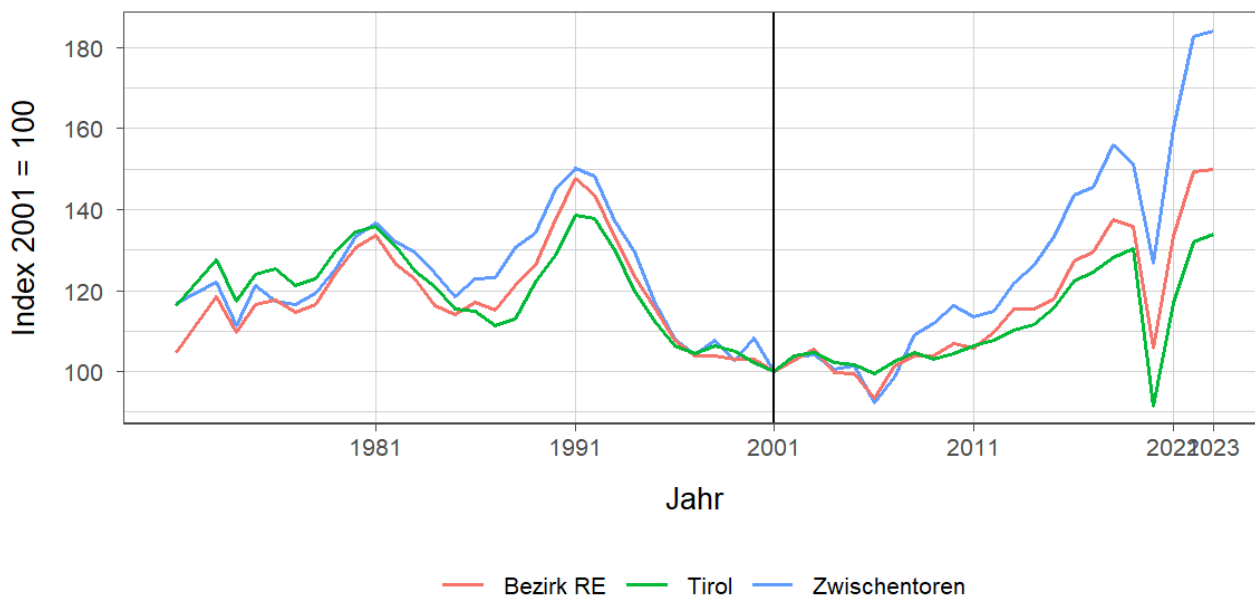


Tabelle 8.5: Nächtigungsentwicklung - Sommer 2012 bis 2023

Jahr	Nächtigungen			Index 2012 = 100		
	Zwischentoren	Bezirk RE	Tirol	Zwischentoren	Bezirk RE	Tirol
2012	608.607	1.714.840	18.325.187	100,0	100,0	100,0
2013	645.197	1.807.440	18.727.354	106,0	105,4	102,2
2014	669.124	1.807.979	18.959.548	109,9	105,4	103,5
2015	706.332	1.845.685	19.676.251	116,1	107,6	107,4
2016	759.923	1.992.869	20.796.138	124,9	116,2	113,5
2017	771.270	2.027.547	21.193.135	126,7	118,2	115,7
2018	826.723	2.149.372	21.806.765	135,8	125,3	119,0
2019	802.056	2.124.695	22.163.110	131,8	123,9	120,9
2020	671.772	1.656.741	15.580.308	110,4	96,6	85,0
2021	847.962	2.085.422	19.865.249	139,3	121,6	108,4
2022	967.614	2.338.602	22.448.264	159,0	136,4	122,5
2023	975.781	2.344.150	22.788.556	160,3	136,7	124,4

Quelle: AdTLR, Raumordnung und Statistik, Tourismusstatistik

Tabelle 8.6: Nächtigungen nach Unterkunftsarten - Sommer 2023

Kategorie	Nächtigungen			in %		
	Zwischentoren	Bezirk RE	Tirol	Zwischentoren	Bezirk RE	Tirol
Gewerblich	713.252	1.562.055	15.781.623	73,1	66,6	69,3
davon **** / ****	349.825	738.034	7.888.227	35,9	31,5	34,6
***	56.376	295.883	3.470.892	5,8	12,6	15,2
** / *	99.856	187.781	1.743.642	10,2	8,0	7,7
Fewo gewerblich	207.195	340.357	2.678.862	21,2	14,5	11,8
Privat	16.623	79.490	633.879	1,7	3,4	2,8
Fewo privat	120.367	369.275	3.615.238	12,3	15,8	15,9
Campingplätze	121.844	278.613	1.898.422	12,5	11,9	8,3
Sonst. Unterkünfte	3.695	54.717	859.394	0,4	2,3	3,8
Gesamt	975.781	2.344.150	22.788.556	100,0	100,0	100,0

Quelle: Quelle: AdTLR, Raumordnung und Statistik, Tourismusstatistik  
 G = Geheim, da weniger als 3 Betriebe vorhanden

Abbildung 8.3: Nächtigungsentwicklung im Vergleich Winter zu Sommer

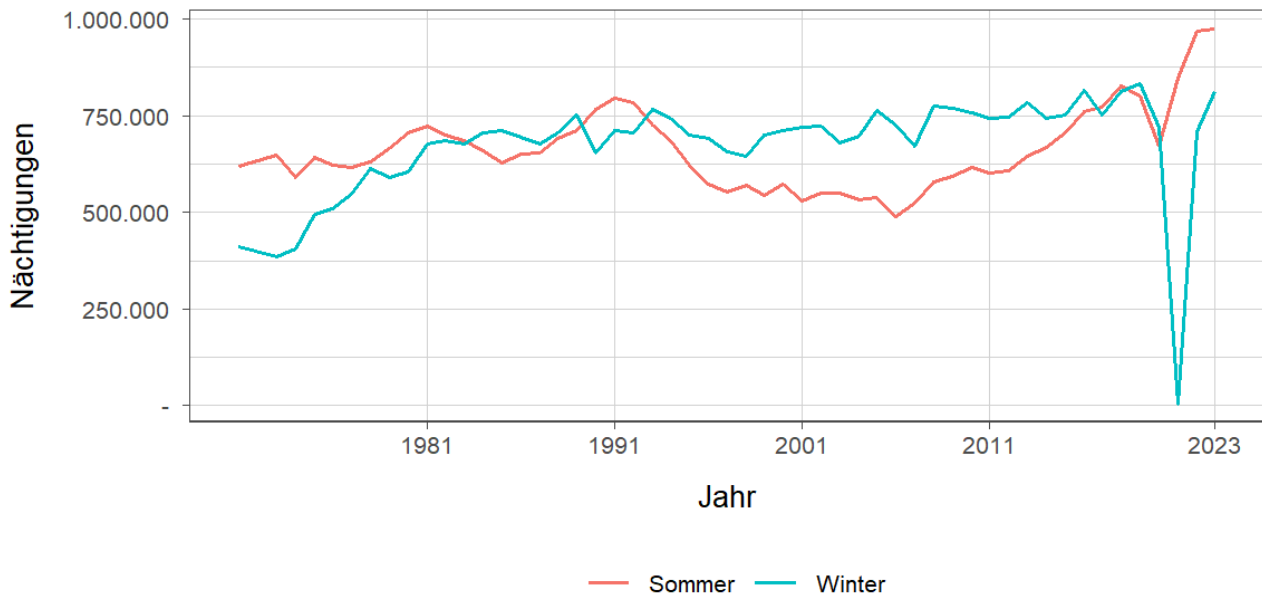


Tabelle 8.7: Betten - Winter 2023

Kategorie	Betten Winter			in %		
	Zwischentoren	Bezirk RE	Tirol	Zwischentoren	Bezirk RE	Tirol
Gewerblich	7.944	16.571	224.822	73,2	62,9	65,8
davon ***** / ****	3.021	6.172	90.088	27,8	23,4	26,4
***	715	3.133	47.047	6,6	11,9	13,8
** / *	1.514	2.712	33.308	14,0	10,3	9,8
Fewo gewerblich	2.694	4.554	54.379	24,8	17,3	15,9
Privat	508	1.963	19.168	4,7	7,4	5,6
Fewo privat	2.211	6.605	84.979	20,4	25,1	24,9
Sonst. Unterkünfte	187	1.219	12.495	1,7	4,6	3,7
Gesamt	10.850	26.358	341.464	100,0	100,0	100,0

Quelle: Quelle: AdTLR, Raumordnung und Statistik, Tourismusstatistik  
 G = Geheim, da weniger als 3 Betriebe vorhanden

Tabelle 8.8: Betten - Sommer 2023

Kategorie	Betten Sommer			in %		
	Zwischentoren	Bezirk RE	Tirol	Zwischentoren	Bezirk RE	Tirol
Gewerblich	7.905	16.534	217.717	73,4	62,4	64,6
davon ***** / ****	3.021	6.102	86.552	28,0	23,0	25,7
***	765	3.199	46.198	7,1	12,1	13,7
** / *	1.390	2.616	32.060	12,9	9,9	9,5
Fewo gewerblich	2.729	4.617	52.907	25,3	17,4	15,7
Privat	497	1.927	18.506	4,6	7,3	5,5
Fewo privat	2.116	6.536	82.554	19,6	24,7	24,5
Sonst. Unterkünfte	257	1.498	18.363	2,4	5,7	5,4
Gesamt	10.775	26.495	337.140	100,0	100,0	100,0

Quelle: Quelle: AdTLR, Raumordnung und Statistik, Tourismusstatistik

G = Geheim, da weniger als 3 Betriebe vorhanden

Tabelle 8.9: Auslastung 2023

Kategorie	Auslastung in % <sup>1</sup>					
	Zwischentoren		Bezirk RE		Tirol	
	Winter	Sommer	Winter	Sommer	Winter	Sommer
Gewerblich	42,9	49,0	40,6	51,3	46,8	39,4
davon ***** / ****	52,9	62,9	53,2	65,7	54,3	49,5
***	36,2	40,1	34,3	50,3	45,9	40,8
** / *	33,4	39,0	29,3	39,0	38,2	29,6
Fewo gewerblich	38,7	41,3	34,5	40,1	40,4	27,5
Privat	18,3	18,2	16,2	22,4	23,5	18,6
Fewo privat	32,7	30,9	25,6	30,7	32,4	23,8
Sonst. Unterkünfte	18,1	7,8	16,6	19,9	20,3	25,4
Gesamt	39,2	43,1	33,9	42,4	40,9	33,7

Quelle: Quelle: AdTLR, Raumordnung und Statistik, Tourismusstatistik

<sup>1</sup> Winter: 100 Prozent entsprechen 181 (bzw. 182 im Schaltjahr) Vollbelegungstagen

Sommer: 100 Prozent entsprechen 184 Vollbelegungstagen

Aus Datenverfügbarkeitsgründen wurde die Auslastung mit der Bettenzahl des Vorjahres berechnet

G = Geheim, da weniger als 3 Betriebe vorhanden

## 9 Grundversorgung der Tiroler Bevölkerung

Tabelle 9.1: Einrichtungen zur Grundversorgung der Tiroler Bevölkerung 2023

Einrichtungen	Zwischentoren	Bezirk RE	Tirol
Nahversorger	9	48	690
Verkaufsfläche der Nahversorger (in m <sup>2</sup> )	3.082	16.518	356.831
Verkaufsfläche (in m <sup>2</sup> /Einwohner)	0	0	0
Metzger	1	5	149
Baecker	2	18	374
Polizeiinspektion	2	5	78
Praktischer_Arzt	7	26	674
Zahnheilkunde	1	13	427
Apotheke	1	3	131
Hausapotheke	1	6	55
Altersheim	-	2	93
Postamt	-	1	37
Postpartner	2	6	114
Bankfiliale	7	24	409
Tankstelle	5	19	304
Kinderkrippe	2	10	310
Kindergarten	6	34	484
Hort	-	5	114
Volksschule	6	31	351
Mittelschule	1	6	106
Sonderschule	-	-	20
Poly	-	1	28
AHS	-	1	27

Quelle: Quelle: AdTLR, Raumordnung und Statistik, Tourismusstatistik, Erhebung zur Grundversorgung der Tiroler Bevölkerung



# 10 Gemeindefinanzen

Tabelle 10.1: Eigene Steuern <sup>1</sup>

Jahr	Steuern in Tsd. Euro			Index 2013 = 100		
	Zwischentoren	Bezirk RE	Tirol	Zwischentoren	Bezirk RE	Tirol
2013	2.835	17.134	352.594	100,0	100,0	100,0
2014	2.527	16.534	332.524	89,1	96,5	94,3
2015	2.607	16.139	345.545	92,0	94,2	98,0
2016	2.703	17.024	360.435	95,3	99,4	102,2
2017	2.754	17.423	373.058	97,2	101,7	105,8
2018	2.952	18.388	388.551	104,1	107,3	110,2
2019	3.044	19.163	405.946	107,4	111,8	115,1
2020	3.051	18.561	400.991	107,6	108,3	113,7
2021	2.703	18.199	400.778	95,3	106,2	113,7
2022	3.383	21.251	446.231	119,3	124,0	126,6

Quelle: AdTLR, Abt. Gemeinden, Die Finanzlage der Gemeinden Tirols

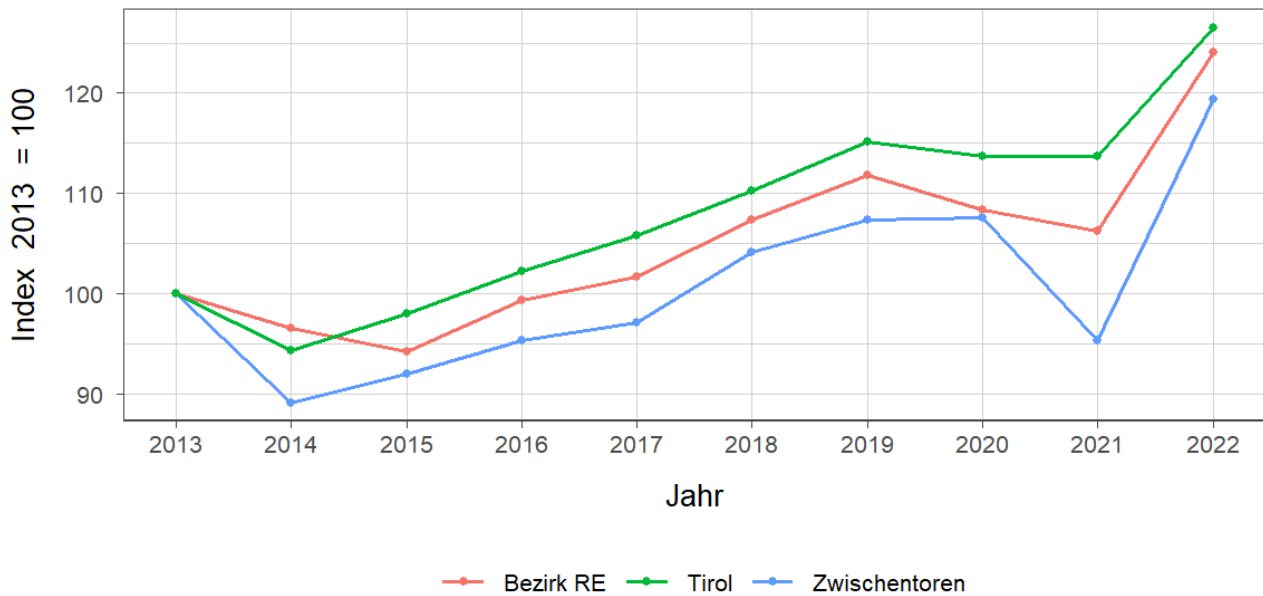
Tabelle 10.2: Eigene Steuern pro Einwohner

Jahr	Pro Einwohner in Euro			Index 2013 = 100		
	Zwischentoren	Bezirk RE	Tirol	Zwischentoren	Bezirk RE	Tirol
2013	464	541	488	100,0	100,0	100,0
2014	416	522	456	89,7	96,4	93,4
2015	425	504	467	91,7	93,1	95,7
2016	435	525	483	93,9	97,1	98,9
2017	440	536	497	94,9	99,0	101,7
2018	474	563	515	102,2	104,0	105,4
2019	485	584	536	104,5	107,9	109,7
2020	487	562	528	105,1	103,8	108,0
2021	430	547	525	92,8	101,1	107,4
2022	534	632	579	115,2	116,9	118,5

Quelle: AdTLR, Abt. Gemeinden, Die Finanzlage der Gemeinden Tirols

<sup>1</sup> Ausschließliche Gemeindeabgaben i. S. des Finanzausgleichsgesetzes  
(Grundsteuer A und B, Kommunalsteuer, Sonstige Steuern)

Abbildung 10.1: Entwicklung der Eigenen Steuern

Tabelle 10.3: Abgabenertragsanteile <sup>1</sup>

Jahr	Abgabenertragsanteile in Tsd. Euro			Index 2013 = 100		
	Zwischentoren	Bezirk RE	Tirol	Zwischentoren	Bezirk RE	Tirol
2013	4.714	24.177	613.323	100,0	100,0	100,0
2014	6.050	28.432	696.908	128,3	117,6	113,6
2015	6.304	29.729	733.155	133,7	123,0	119,5
2016	6.329	30.104	751.116	134,2	124,5	122,5
2017	6.413	30.334	756.870	136,0	125,5	123,4
2018	6.779	31.698	792.641	143,8	131,1	129,2
2019	7.289	33.966	851.034	154,6	140,5	138,8
2020	6.773	31.138	777.780	143,7	128,8	126,8
2021	7.713	36.460	907.213	163,6	150,8	147,9
2022	8.586	41.199	1.031.610	182,1	170,4	168,2

Quelle: AdTLR, Abt. Gemeinden, Die Finanzlage der Gemeinden Tirols

Tabelle 10.4: Abgabenertragsanteile pro Einwohner

Jahr	Pro Einwohner in Euro			Index 2013 = 100		
	Zwischentoren	Bezirk RE	Tirol	Zwischentoren	Bezirk RE	Tirol
2013	771	763	849	100,0	100,0	100,0
2014	995	897	956	129,1	117,5	112,6
2015	1.027	928	992	133,3	121,6	116,8
2016	1.019	929	1.007	132,1	121,7	118,5
2017	1.024	932	1.008	132,9	122,2	118,6
2018	1.088	970	1.050	141,1	127,1	123,6
2019	1.160	1.034	1.123	150,5	135,5	132,2
2020	1.082	942	1.023	140,3	123,4	120,5
2021	1.228	1.095	1.187	159,3	143,5	139,8
2022	1.355	1.226	1.337	175,8	160,6	157,5

Quelle: AdTLR, Abt. Gemeinden, Die Finanzlage der Gemeinden Tirols

<sup>1</sup> Anteile der Gemeinden an den gemeinschaftlichen Bundesabgaben lt. Finanzausgleichsgesetzes

Abbildung 10.2: Entwicklung der Abgabenertragsanteile

