

Regionsprofil Statistik 2023

Inntal-Mieminger Plateau

Planungsverband 11



Gemeinden im Planungsverband

Gemeinde	Einwohner
Mieming	3.954
Mötz	1.361
Obsteig	1.528
Silz	2.605
Stams	1.583
Wildermieming	996

Impressum

Titel	Regionsprofil Statistik 2023 - Inntal-Mieminger Plateau - Planungsverband 11
Ausgabe	1. Ausgabe
Datum	06. März 2024
Herausgeber	Amt der Tiroler Landesregierung Abteilung Raumordnung und Statistik Landesstatistik Tirol
Bearbeitung	MMag. Mario Stadler
Redaktion	Mag. Manfred Kaiser
Adresse	Landhaus 2 Heiliggeiststraße 7-9 6020 Innsbruck
Telefon	0043-512-508-3632
Email	raumordnung.statistik@tirol.gv.at
Website	https://www.tirol.gv.at/statistik



Anmerkungen

Nachdruck - auch auszugsweise - ist nur mit Quellenangabe gestattet.

Wenn bei Begriffen, die sich auf Personengruppen beziehen, nur die männliche Form gewählt wurde, so ist dies nicht geschlechtsspezifisch gemeint, sondern geschah ausschließlich aus Gründen der besseren Lesbarkeit.

Inhaltsverzeichnis

Tabellenverzeichnis	iv
Abbildungsverzeichnis	v
1 Flächen	1
2 Naturschutzgebiete	2
3 Bauentwicklung	3
4 Wohnbevölkerung	5
5 Privathaushalte	8
6 Wirtschaft und Beschäftigung	9
7 Land- und Forstwirtschaft	11
8 Tourismus	13
9 Grundversorgung der Tiroler Bevölkerung	18
10 Gemeindefinanzen	19

Tabellenverzeichnis

1.1 Flächennutzung 2023	1
1.2 Widmungsbestand 2022	1
2.1 Naturschutz 2023	2
3.1 Anzahl der Gebäude 2023	3
3.2 Überwiegende Gebäudenutzung 2023	3
3.3 Anzahl der Wohnungen 2023	4
4.1 Anzahl und Entwicklung der Wohnbevölkerung	5
4.2 Altersstruktur 2023	5
4.3 Höchste abgeschlossene Ausbildung 2021	6
4.4 Veränderung der Wohnbevölkerung seit 1961 - Volkszählung bzw. Registerzählung	6
4.5 Veränderung der Wohnbevölkerung - Bevölkerungsregister	6
4.6 Wanderungen	7
4.7 Geburten und Sterbefälle	7
5.1 Anzahl und Entwicklung der Privathaushalte	8
5.2 Durchschnittliche Haushaltsgröße	8
5.3 Anzahl und Entwicklung der Einpersonenhaushalte	8
6.1 Erwerbstätige am Arbeitsort (gesamt)	9
6.2 Erwerbstätige am Arbeitsort nach wirtschaftlicher Zugehörigkeit	9
6.3 Erwerbstätige am Wohn- und Arbeitsort	10
6.4 Berufspendler	10
7.1 Anzahl und Entwicklung der Land- und Forstwirtschaftlichen Betriebe	11
7.2 Betriebe nach Erwerbsart 2020	11
7.3 Betriebe mit Erschwernispunkten 2020	12
8.1 Nächtigungsentwicklung - Winter seit 1981	13
8.2 Nächtigungsentwicklung - Winter 2012 bis 2023	13
8.3 Nächtigungen nach Unterkunftsarten - Winter 2023	14
8.4 Nächtigungsentwicklung - Sommer seit 1981	14
8.5 Nächtigungsentwicklung - Sommer 2012 bis 2023	15
8.6 Nächtigungen nach Unterkunftsarten - Sommer 2023	15
8.7 Betten - Winter 2023	16
8.8 Betten - Sommer 2023	17
8.9 Auslastung 2023	17
9.1 Einrichtungen zur Grundversorgung der Tiroler Bevölkerung 2023	18
10.1 Eigene Steuern ¹	19
10.2 Eigene Steuern pro Einwohner	19
10.3 Abgabenertragsanteile ¹	20
10.4 Abgabenertragsanteile pro Einwohner	20

Abbildungsverzeichnis

3.1 Entwicklung der Anzahl an Gebäuden	3
4.1 Entwicklung der Wohnbevölkerung	5
6.1 Entwicklung der Erwerbstätigen am Arbeitsort	9
7.1 Entwicklung der Anzahl an land- und forstwirtschaftlichen Betrieben	11
8.1 Nächtigungsentwicklung im Winter	13
8.2 Nächtigungsentwicklung im Sommer	15
8.3 Nächtigungsentwicklung im Vergleich Winter zu Sommer	16
10.1 Entwicklung der Eigenen Steuern	20
10.2 Entwicklung der Abgabenertragsanteile	21

1 Flächen

Tabelle 1.1: Flächennutzung 2023

Flächenart in km ²	Inntal-Mieminger Plateau	Bezirk IM	Tirol
Fläche	221,4	1.725,0	12.648,4
Dauersiedlungsraum	30,7	133,3	1.573,0
Anteil am Dauersiedlungsraum	13,9	7,7	12,4

Quelle: Bundesamt für Eich- und Vermessungswesen

Tabelle 1.2: Widmungsbestand 2022

Widmungskategorie	Fläche in ha	m ² / Einwohner			Anteil am DSR in %		
		Inntal-Mieminger Plateau	Bezirk IM	Tirol	Inntal-Mieminger Plateau	Bezirk IM	Tirol
Bauland und Sonderflächen ¹	486,8	404,7	378,2	293,1	15,9	17,7	14,4
Wohngebiete	206,9						
Mischgebiete	160,9						
Gewerbe- und Industriegebiete	29,8						
Baulandähnliche Sonderflächen	89,2						
Landwirtschaftliche Sonderflächen	24,4						

Quelle: AdTLR, Abt. Raumordnung und Statistik

¹ ausgenommen freilandähnliche Sonderflächen und landwirtschaftliche Sonderflächen

DSR = Dauersiedlungsraum

2 Naturschutzgebiete

Tabelle 2.1: Naturschutz 2023

Schutzgebiete	Fläche in ha	Anteil an Gesamtfläche in %	Anteil der Schutzgebiete an der Gesamtfläche in %	
			Inntal-Mieminger Plateau	Bezirk IM Tirol
Nationalpark Kernzonen	-	-	-	2,7
Nationalpark Außenzonen	-	-	-	2,1
Naturschutzgebiete	-	-	0,3	5,9
Landschaftsschutzgebiete	666	3,0	4,7	5,3
Geschützte Landschaftsteile	59	0,3	0,1	0,1
Ruhegebiete	-	-	34,5	10,8
Sonderschutzgebiete	25	0,1	0,0	0,0
Schutzgebiete insgesamt	750	3,4	39,6	26,9

Quelle: AdTLR, Abt. Umweltschutz

3 Bauentwicklung

Tabelle 3.1: Anzahl der Gebäude 2023

Jahr	Gebäude			Index 2001 = 100		
	Inntal-Mieminger Plateau	Bezirk IM	Tirol	Inntal-Mieminger Plateau	Bezirk IM	Tirol
1971	1.348	7.809	91.331	45,8	52,4	56,6
1981	1.890	10.245	116.875	64,2	68,8	72,5
1991	2.321	12.315	138.537	78,9	82,7	85,9
2001	2.942	14.900	161.261	100,0	100,0	100,0
2011	3.377	16.724	177.745	114,8	112,2	110,2
2021	3.786	18.615	193.876	128,7	124,9	120,2
2023	4.148	19.988	213.503	141,0	134,1	132,4

Quelle: Statistik Austria, Gebäude und Wohnungsregister

Abbildung 3.1: Entwicklung der Anzahl an Gebäuden

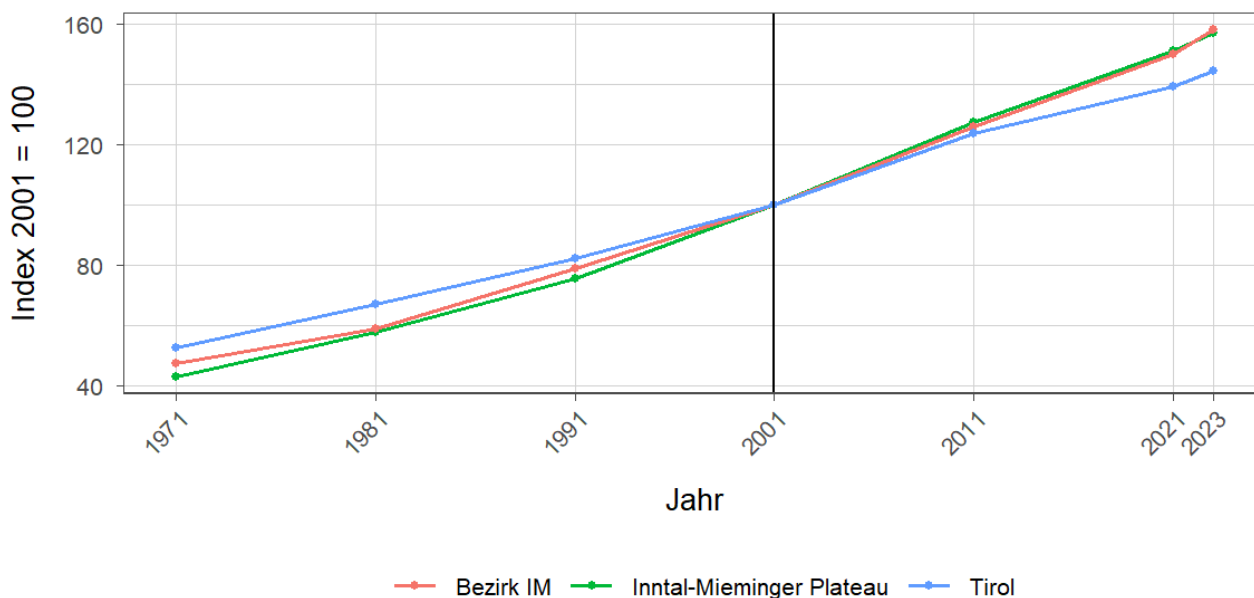


Tabelle 3.2: Überwiegende Gebäudenutzung 2023

Gebäudenutzung	Anzahl	Anzahl an allen Gebäuden in %		
		Inntal-Mieminger Plateau	Bezirk IM	Tirol
Gebäude mit einer Wohnung	2.306	55,6	51,2	45,2
Gebäude mit zwei oder mehr Wohnungen	1.230	29,7	31,6	34,7
Wohngebäude von Gemeinschaften	8	0,2	0,2	0,3
Hotels und ähnliche Gebäude	95	2,3	5,2	4,1
Andere Gebäude ¹	509	12,3	11,8	15,7

Quelle: Statistik Austria, Gebäude und Wohnungsregister

¹ umfasst Bürogebäude, Gebäude des Groß- oder Einzelhandels, Gebäude des Verkehrs- oder Nachrichtenwesens, Werkstätten, Industrie- oder Lagerhallen, Gebäude für Kultur- und Freizeitzwecke sowie des Bildungs- und Gesundheitswesens, Gebäude mit sonstiger Nutzung.

Tabelle 3.3: Anzahl der Wohnungen 2023

Jahr	Wohnungen			Index 2001 = 100		
	Inntal-Mieminger Plateau	Bezirk IM	Tirol	Inntal-Mieminger Plateau	Bezirk IM	Tirol
1971	1.683	9.778	160.196	43,1	47,5	52,8
1981	2.259	12.139	203.762	57,8	58,9	67,1
1991	2.956	16.287	249.774	75,7	79,1	82,3
2001	3.905	20.601	303.632	100,0	100,0	100,0
2011	4.977	26.003	375.583	127,5	126,2	123,7
2021	5.909	30.948	423.796	151,3	150,2	139,6
2023	6.141	32.589	439.539	157,3	158,2	144,8

Quelle: Statistik Austria, Gebäude und Wohnungsregister

4 Wohnbevölkerung

Tabelle 4.1: Anzahl und Entwicklung der Wohnbevölkerung

Jahr	Personen			Index 2001 = 100		
	Inntal-Mieminger Plateau	Bezirk IM	Tirol	Inntal-Mieminger Plateau	Bezirk IM	Tirol
1961	5.631	33.174	462.899	59,8	63,0	68,7
1971	6.271	38.274	540.771	66,5	72,7	80,3
1981	7.084	42.358	586.663	75,2	80,4	87,1
1991	8.150	46.833	631.410	86,5	88,9	93,8
2001	9.424	52.658	673.504	100,0	100,0	100,0
2011	10.561	56.557	709.319	112,1	107,4	105,3
2021	11.768	61.372	762.652	124,9	116,5	113,2
2023	12.027	62.443	771.304	127,6	118,6	114,5

Quelle: Statistik Austria, (bis inkl. 2001) Volkszählung, (ab 2011) Registerzählung

Abbildung 4.1: Entwicklung der Wohnbevölkerung

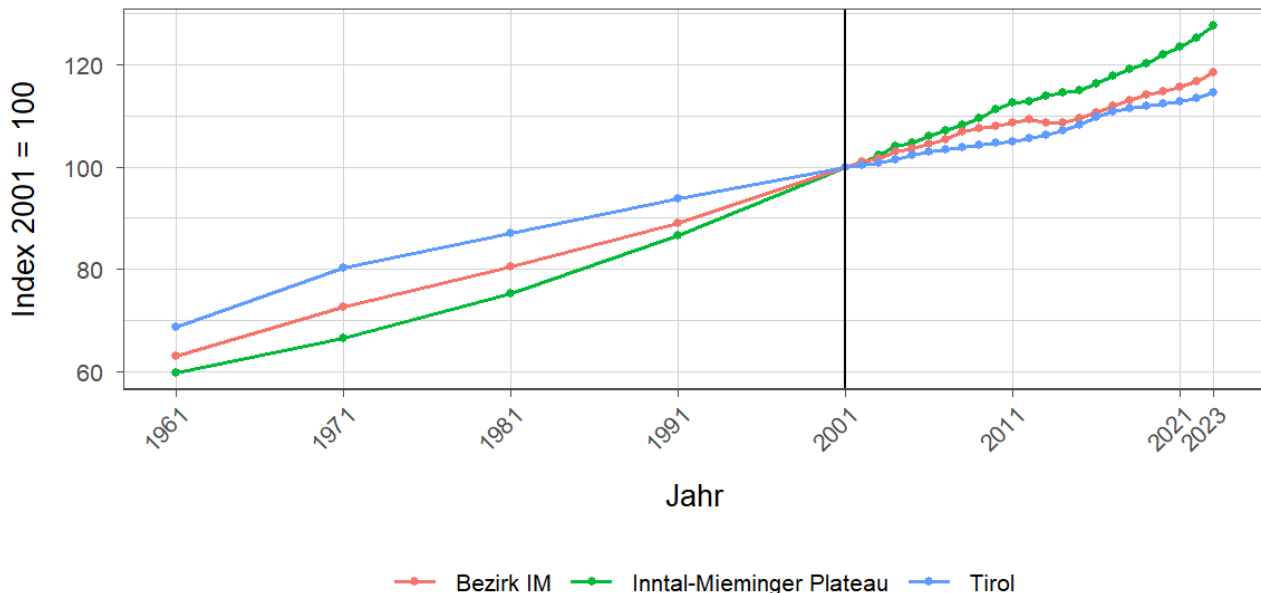


Tabelle 4.2: Altersstruktur 2023

Alter	Personen			in % der Wohnbevölkerung		
	Inntal-Mieminger Plateau	Bezirk IM	Tirol	Inntal-Mieminger Plateau	Bezirk IM	Tirol
unter 15	1.895	9.776	112.127	15,8	15,7	14,5
15 bis 64	7.957	42.103	512.918	66,2	67,4	66,5
65 oder älter	2.175	10.564	146.259	18,1	16,9	19,0

Quelle: Statistik Austria, (bis inkl. 2001) Volkszählung, (ab 2011) Bevölkerungsregister

Tabelle 4.3: Höchste abgeschlossene Ausbildung 2021

Bildung	Personen			in % der Wohnbevölkerung im Alter von 15 u. mehr Jahren		
	Inntal-Mieminger Plateau	Bezirk IM	Tirol	Inntal-Mieminger Plateau	Bezirk IM	Tirol
Pflichtschule	2.013	13.501	159.879	20,4	26,1	24,5
Lehrabschluss	3.121	18.584	212.344	31,6	35,9	32,6
Berufsbild. mittlere S.	1.642	8.002	98.123	16,6	15,5	15,1
Allg. bild. höhere S.	607	2.251	36.447	6,1	4,3	5,6
Berufsbild. höhere S.	813	3.938	48.281	8,2	7,6	7,4
Kolleg	107	420	4.370	1,1	0,8	0,7
Akademie	350	1.166	13.080	3,5	2,3	2,0
Hochschule	1.234	3.906	79.173	12,5	7,5	12,1

Quelle: Statistik Austria, Abgestimmte Erwerbsstatistik

Tabelle 4.4: Veränderung der Wohnbevölkerung seit 1961 - Volkszählung bzw. Registerzählung

Jahr	Insgesamt	Wanderungs-saldo	Geburten-bilanz	in % der Wohnbevölkerung 1961		
				Insgesamt	Wanderungs-saldo	Geburten-bilanz
1961/1971	640	-27	671	11,4	-0,5	11,9
1971/1981	809	370	439	14,4	6,6	7,8
1981/1991	1.066	595	471	18,9	10,6	8,4
1991/2001	1.274	753	521	22,6	13,4	9,3
2001/2011	1.137	721	416	20,2	12,8	7,4
2011/2021	1.207	898	309	21,4	15,9	5,5

Quelle: Statistik Austria, Volkszählung bzw. Bevölkerungsregister

Tabelle 4.5: Veränderung der Wohnbevölkerung - Bevölkerungsregister

Jahr	Insgesamt	Wanderungs-saldo	Geburten-bilanz	jährliche Veränderung in %		
				Insgesamt	Wanderungs-saldo	Geburten-bilanz
2016	138	92	46	1,3	0,8	0,4
2017	116	68	48	1,0	0,6	0,4
2018	109	90	19	1,0	0,8	0,2
2019	170	143	27	1,5	1,3	0,2
2020	147	128	19	1,3	1,1	0,2
2021	150	109	41	1,3	0,9	0,4
2022	230	223	7	1,9	1,9	0,1
2016/2022	1.060	853	207	9,8	7,9	1,9

Quelle: Statistik Austria, Bevölkerungsregister

Tabelle 4.6: Wanderungen

Jahr	Personen			jährliche Veränderung in %		
	Zuzüge	Wegzüge	Saldo	Zuzüge	Wegzüge	Saldo
2016	719	627	92	6,6	5,7	0,8
2017	712	644	68	6,4	5,8	0,6
2018	647	557	90	5,8	5,0	0,8
2019	742	599	143	6,6	5,3	1,3
2020	728	600	128	6,3	5,2	1,1
2021	653	544	109	5,6	4,7	0,9
2022	779	556	223	6,6	4,7	1,9
2016/2022	4.980	4.127	853	45,9	38,1	7,9

Quelle: Statistik Austria, Wanderungsstatistik

Tabelle 4.7: Geburten und Sterbefälle

Jahr	Personen			jährliche Veränderung in %		
	Geburten	Sterbefällr	Saldo	Geburten	Sterbefällr	Saldo
2016	116	70	46	1,1	0,6	0,4
2017	133	85	48	1,2	0,8	0,4
2018	107	88	19	1,0	0,8	0,2
2019	121	94	27	1,1	0,8	0,2
2020	116	97	19	1,0	0,8	0,2
2021	123	82	41	1,1	0,7	0,4
2022	112	105	7	0,9	0,9	0,1
2016/2022	828	621	207	7,6	5,7	1,9

Quelle: Statistik Austria, Natürliche Bevölkerungsbewegung

5 Privathaushalte

Tabelle 5.1: Anzahl und Entwicklung der Privathaushalte

Jahr	Haushalte			Index 2001 = 100		
	Inntal-Mieminger Plateau	Bezirk IM	Tirol	Inntal-Mieminger Plateau	Bezirk IM	Tirol
1961	1.295	7.564	123.705	38,9	42,0	47,5
1971	1.558	9.284	157.267	46,9	51,6	60,3
1981	2.021	11.336	188.898	60,8	63,0	72,5
1991	2.553	14.306	219.783	76,8	79,5	84,3
2001	3.325	17.989	260.660	100,0	100,0	100,0
2011	4.044	21.213	296.712	121,6	117,9	113,8
2021	4.754	24.735	334.096	143,0	137,5	128,2

Quelle: Statistik Austria, Volkszählung bzw. Registerzählung, Abgestimmte Erwerbsstatistik

Tabelle 5.2: Durchschnittliche Haushaltsgröße

Jahr	Personen pro Haushalte		
	Inntal-Mieminger Plateau	Bezirk IM	Tirol
1961	4,3	4,4	3,7
1971	4,0	4,1	3,4
1981	3,5	3,7	3,1
1991	3,1	3,2	2,8
2001	2,8	2,9	2,6
2011	2,6	2,6	2,4
2021	2,4	2,4	2,2

Quelle: Statistik Austria, Volkszählung bzw. Registerzählung, Abgestimmte Erwerbsstatistik

Tabelle 5.3: Anzahl und Entwicklung der Einpersonenhaushalte

Jahr	Haushalte			in % der Privathaushalte		
	Inntal-Mieminger Plateau	Bezirk IM	Tirol	Inntal-Mieminger Plateau	Bezirk IM	Tirol
1961	115	614	16.090	8,9	8,1	13,0
1971	176	1.078	31.826	11,3	11,6	20,2
1981	331	1.604	44.728	16,4	14,1	23,7
1991	470	2.403	55.078	18,4	16,8	25,1
2001	790	3.882	77.310	23,8	21,6	29,7
2011	1.077	5.494	100.474	26,6	25,9	33,9
2021	1.417	7.315	121.247	29,8	29,6	36,3

Quelle: Quelle: Statistik Austria, Volkszählung bzw. Registerzählung, Abgestimmte Erwerbsstatistik

6 Wirtschaft und Beschäftigung

Tabelle 6.1: Erwerbstätige am Arbeitsort (gesamt)

Jahr	Personen			Index 2001 = 100		
	Inntal-Mieminger Plateau	Bezirk IM	Tirol	Inntal-Mieminger Plateau	Bezirk IM	Tirol
1961	2.143	13.544	210.522	87,6	72,9	69,6
1971	1.488	10.665	207.802	60,9	57,4	68,7
1981	1.925	13.373	243.508	78,7	72,0	80,6
1991	2.194	15.314	272.092	89,7	82,5	90,0
2001	2.445	18.568	302.291	100,0	100,0	100,0
2011	2.979	21.725	328.424	121,8	117,0	108,6
2021	4.189	25.765	373.489	171,3	138,8	123,6

Quelle: Statistik Austria, Volkszählung bzw. Registerzählung

Abbildung 6.1: Entwicklung der Erwerbstätigen am Arbeitsort

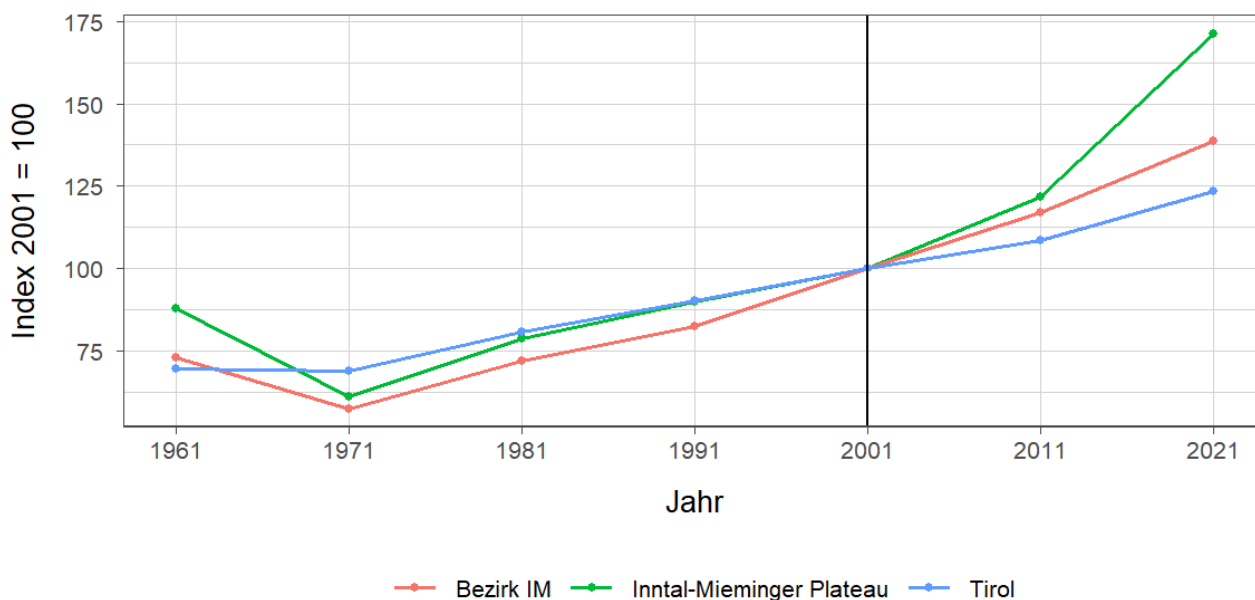


Tabelle 6.2: Erwerbstätige am Arbeitsort nach wirtschaftlicher Zugehörigkeit

Jahr	gesamt	Land- und Forstwirtschaft	Gewerbe und Industrie	darunter Bauwesen	Dienstleistungen	darunter Begerbergungs und Gaststättenwesen
1961	2.143	1.102	460	86	581	198
1971	1.488	502	391	136	595	157
1981	1.925	241	676	174	1.008	325
1991	2.194	184	584	139	1.426	405
2001	2.445	105	585	186	1.755	503
2011	2.979	172	594	260	2.213	459
2021	4.189	87	1.057	643	3.045	670

Quelle: Statistik Austria, Volkszählung bzw. Registerzählung, Abgestimmte Erwerbsstatistik

Tabelle 6.3: Erwerbstätige am Wohn- und Arbeitsort

Jahr	am Wohnort		am Arbeitsort	
	weiblich	männlich	weiblich	männlich
1961	-	-	944	1.199
1971	674	1.540	474	1.014
1981	1.040	1.860	725	1.200
1991	1.314	2.187	968	1.226
2001	1.692	2.524	1.097	1.348
2011	2.312	2.823	1.412	1.567
2021	2.800	3.244	1.851	2.338

Quelle: Quelle: Statistik Austria, Volkszählung bzw. Registerzählung, Abgestimmte Erwerbsstatistik

Tabelle 6.4: Berufspendler

Jahr	Gemeinde- einpendler	Gemeinde- binnenpendler	Gemeinde- auspendler	Pendler- saldo absolut	Index des Pendler- saldos ¹
1961	250	-	797	-547	80
1971	257	519	983	-726	67
1981	684	595	1.659	-975	66
1991	898	694	2.205	-1.307	63
2001	1.316	831	3.087	-1.771	58
2011	1.666	806	3.822	-2.156	58
2021	2.675	929	4.530	-1.855	69

Quelle: Quelle: Statistik Austria, Volkszählung bzw. Registerzählung, Abgestimmte Erwerbsstatistik

¹ = (Erwerbstätige am Arbeitsort / Erwerbstätige am Wohnort)*100

Ein Wert unter 100: Zahl der Auspendler aus den Gemeinden in einer Region überwiegt

Ein Wert über 100: Zahl der Einpendler in Gemeinden einer Region überwiegt

Gemeindeeinpendler, Gemeindeauspendler: Personen, deren Wohn- und Arbeitsort in verschiedenen Gemeinden liegen, also Personen, die über Gemeindegrenzen hinweg pendeln.

Erwerbstätige: Personen ab 15 Jahren, die einer bezahlten Tätigkeit von mindestens einer Wochenstunde nachgehen, Selbständige und mithelfende Familienangehörige, Präsenz- und Zivildienstler sind eingeschlossen, Personen in Karenz werden nicht berücksichtigt.

7 Land- und Forstwirtschaft

Tabelle 7.1: Anzahl und Entwicklung der Land- und Forstwirtschaftlichen Betriebe

Jahr	Betriebe			Index 1999 = 100		
	Inntal-Mieminger Plateau	Bezirk IM	Tirol	Inntal-Mieminger Plateau	Bezirk IM	Tirol
1960	526	2.960	25.365	183,3	149,6	139,1
1970	459	2.718	23.600	159,9	137,4	129,4
1980	368	2.321	20.913	128,2	117,3	114,7
1990	315	2.101	19.739	109,8	106,2	108,2
1999	287	1.978	18.238	100,0	100,0	100,0
2010	251	1.767	16.215	87,5	89,3	88,9
2020	209	1.365	14.215	72,8	69,0	77,9

Quelle: Statistik Austria, Land- und Forstwirtschaftliche Betriebszählung bzw. Agrarstrukturerhebung

Abbildung 7.1: Entwicklung der Anzahl an land- und forstwirtschaftlichen Betrieben

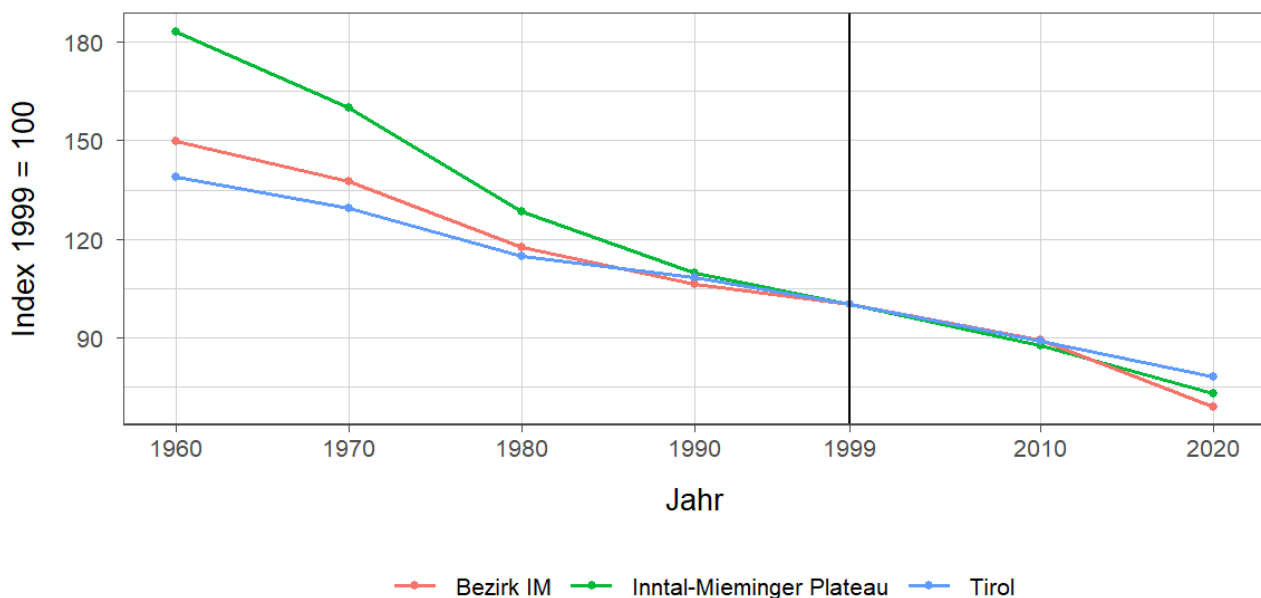


Tabelle 7.2: Betriebe nach Erwerbsart 2020

Erwerbsart	Betriebe			Anteil an allen Betrieben in %		
	Inntal-Mieminger Plateau	Bezirk IM	Tirol	Inntal-Mieminger Plateau	Bezirk IM	Tirol
Haupterwerb	65	283	4.749	31,1	20,7	33,4
Nebenerwerb	113	943	7.916	54,1	69,1	55,7
Pers.Gem.	4	25	322	1,9	1,8	2,3
jur. Person	27	114	1.228	12,9	8,4	8,6

Quelle: Statistik Austria, Agrarstrukturerhebung

Pers.Gem: Personengemeinschaften

jur. Person: Juristische Personen

Tabelle 7.3: Betriebe mit Erschwernispunkten 2020

EP-GR ¹	Betriebe			Anteil an allen Betrieben in %		
	Inntal-Mieminger Plateau	Bezirk IM	Tirol	Inntal-Mieminger Plateau	Bezirk IM	Tirol
EP-GR 1	117	382	2.015	56,0	28,0	14,2
EP-GR 2	9	202	2.268	4,3	14,8	16,0
EP-GR 3	1	212	2.265	0,5	15,5	15,9
EP-GR 4	1	228	2.803	0,5	16,7	19,7
keine Erschwernis	81	341	4.864	38,8	25,0	34,2

Quelle: Quelle: Statistik Austria, Agrarstrukturerhebung

¹ Zuordnung der Betriebe nach Erschwernispunkten

Bei der Agrarstrukturerhebung 2020 wurden analog zum Grünen Bericht die Betriebe nach ihren Erschwernispunkten den Erschwernispunktgruppen (EP-Gruppe 1 bis 4) zugeordnet. Die Erschwernispunkte-Gruppen (EP-Gruppen) setzen sich wie folgt zusammen:

EP-Gruppe 1: 5 bis 90 Erschwernispunkte

EP-Gruppe 2: 91 bis 180 Erschwernispunkte

EP-Gruppe 3: 181 bis 270 Erschwernispunkte

EP-Gruppe 4: über 270 (bis maximal 540) Erschwernispunkte

Die Zuordnung der Erschwernispunkte wird im Rahmen des jährlichen Mehrfachantrag-Flächen durchgeführt. Das System der Erschwernispunktgruppen (EP-Gruppen) ist nur bedingt mit den bisherigen Systemen der Einteilung bergbäuerlicher Betriebe bzw. Erschwernisbeurteilung vergleichbar. Betriebe mit weniger als 5 Erschwernispunkten werden in der in der Gruppe „Ohne Erschwernis“ ausgewiesen.

8 Tourismus

Tabelle 8.1: Nächtigungsentwicklung - Winter seit 1981

Jahr	Nächtigungen			Index 2001 = 100		
	Inntal-Mieminger Plateau	Bezirk IM	Tirol	Inntal-Mieminger Plateau	Bezirk IM	Tirol
1981	223.961	1.978.164	17.771.714	85,8	58,5	75,6
1991	254.983	2.903.630	21.774.674	97,7	85,9	92,6
2001	260.971	3.380.031	23.503.160	100,0	100,0	100,0
2011	276.131	3.545.358	24.830.645	105,8	104,9	105,6
2021	9.223	72.621	712.998	3,5	2,1	3,0
2023	347.913	3.907.570	25.707.235	133,3	115,6	109,4

Quelle: AdTLR, Raumordnung und Statistik, Tourismusstatistik

Abbildung 8.1: Nächtigungsentwicklung im Winter

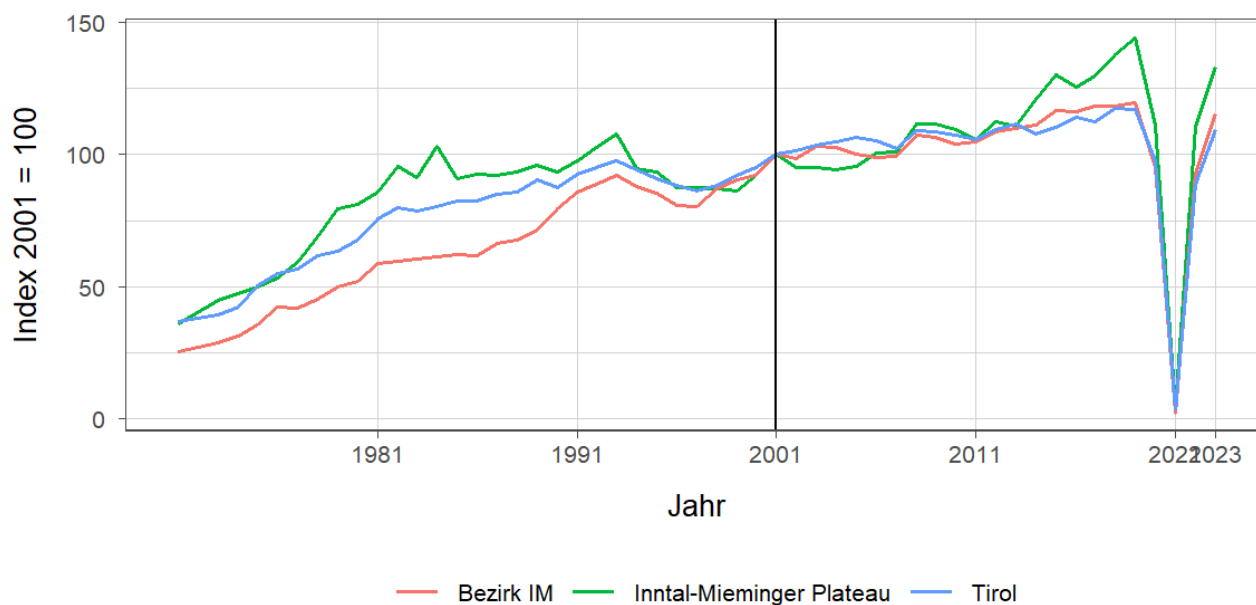


Tabelle 8.2: Nächtigungsentwicklung - Winter 2012 bis 2023

Jahr	Nächtigungen			Index 2012 = 100		
	Inntal-Mieminger Plateau	Bezirk IM	Tirol	Inntal-Mieminger Plateau	Bezirk IM	Tirol
2012	293.293	3.677.518	25.699.115	100,0	100,0	100,0
2013	288.633	3.718.256	26.220.929	98,4	101,1	102,0
2014	315.953	3.764.042	25.370.402	107,7	102,4	98,7
2015	340.397	3.948.078	25.960.806	116,1	107,4	101,0
2016	327.482	3.934.628	26.804.089	111,7	107,0	104,3
2017	338.830	3.996.585	26.463.873	115,5	108,7	103,0
2018	359.339	4.007.929	27.583.016	122,5	109,0	107,3
2019	376.855	4.040.985	27.485.847	128,5	109,9	107,0
2020	289.962	3.220.353	22.925.568	98,9	87,6	89,2
2021	9.223	72.621	712.998	3,1	2,0	2,8
2022	288.797	3.143.354	20.909.636	98,5	85,5	81,4
2023	347.913	3.907.570	25.707.235	118,6	106,3	100,0

Quelle: AdTLR, Raumordnung und Statistik, Tourismusstatistik

Tabelle 8.3: Nächtigungen nach Unterkunftsarten - Winter 2023

Kategorie	Nächtigungen			in %		
	Inntal-Mieminger Plateau	Bezirk IM	Tirol	Inntal-Mieminger Plateau	Bezirk IM	Tirol
Gewerblich	324.214	3.083.203	19.043.511	93,2	78,9	74,1
davon ***** / ****	184.382	1.277.807	8.849.552	53,0	32,7	34,4
***	40.719	783.187	3.912.344	11,7	20,0	15,2
** / *	62.921	339.196	2.302.416	18,1	8,7	9,0
Fewo gewerblich	36.192	683.013	3.979.199	10,4	17,5	15,5
Privat	2.616	101.065	814.588	0,8	2,6	3,2
Fewo privat	12.870	603.669	4.978.196	3,7	15,4	19,4
Campingplätze	2.732	63.998	412.652	0,8	1,6	1,6
Sonst. Unterkünfte	5.481	55.635	458.288	1,6	1,4	1,8
Gesamt	347.913	3.907.570	25.707.235	100,0	100,0	100,0

Quelle: Quelle: AdTLR, Raumordnung und Statistik, Tourismusstatistik

G = Geheim, da weniger als 3 Betriebe vorhanden

Tabelle 8.4: Nächtigungsentwicklung - Sommer seit 1981

Jahr	Nächtigungen			Index 2001 = 100		
	Inntal-Mieminger Plateau	Bezirk IM	Tirol	Inntal-Mieminger Plateau	Bezirk IM	Tirol
1981	314.307	2.293.239	23.095.058	132,1	139,7	135,8
1991	331.519	2.226.144	23.561.062	139,3	135,6	138,5
2001	237.985	1.641.598	17.006.337	100,0	100,0	100,0
2011	197.605	1.799.341	18.068.597	83,0	109,6	106,2
2021	238.003	2.087.274	19.865.249	100,0	127,1	116,8
2023	286.225	2.329.020	22.788.556	120,3	141,9	134,0

Quelle: AdTLR, Raumordnung und Statistik, Tourismusstatistik

Abbildung 8.2: Nächtigungsentwicklung im Sommer

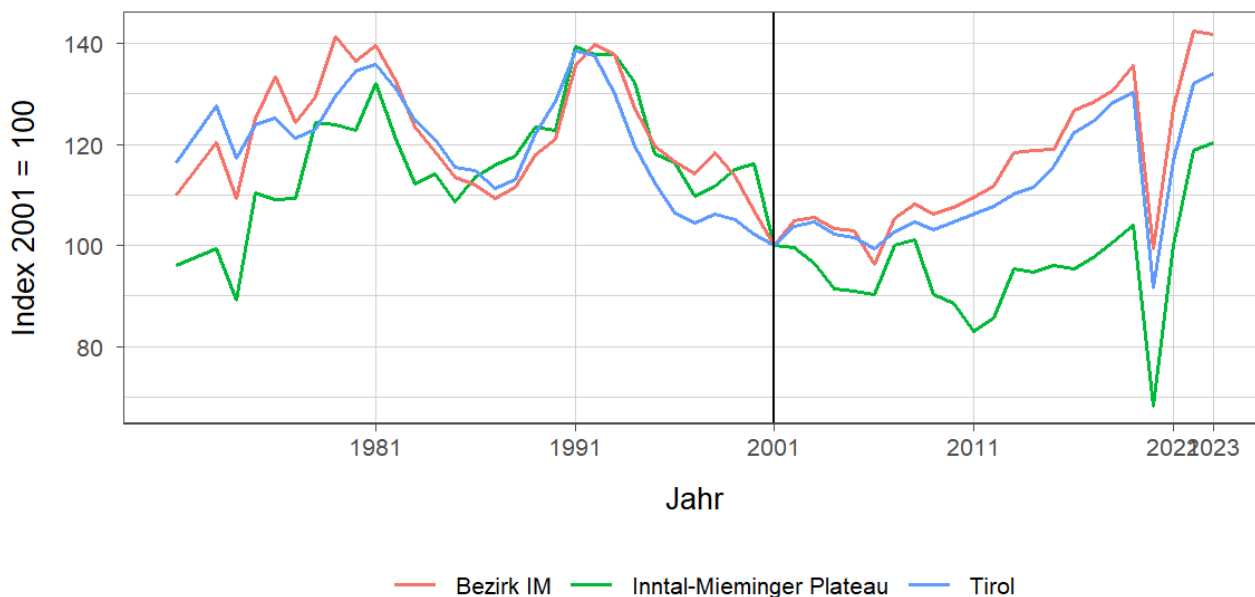


Tabelle 8.5: Nächtigungsentwicklung - Sommer 2012 bis 2023

Jahr	Nächtigungen			Index 2012 = 100		
	Inntal-Mieminger Plateau	Bezirk IM	Tirol	Inntal-Mieminger Plateau	Bezirk IM	Tirol
2012	203.939	1.834.271	18.325.187	100,0	100,0	100,0
2013	226.873	1.942.983	18.727.354	111,2	105,9	102,2
2014	225.583	1.950.811	18.959.548	110,6	106,4	103,5
2015	228.451	1.954.812	19.676.251	112,0	106,6	107,4
2016	226.836	2.082.398	20.796.138	111,2	113,5	113,5
2017	232.256	2.107.757	21.193.135	113,9	114,9	115,7
2018	239.706	2.145.200	21.806.765	117,5	117,0	119,0
2019	247.280	2.227.389	22.163.110	121,3	121,4	120,9
2020	162.544	1.630.736	15.580.308	79,7	88,9	85,0
2021	238.003	2.087.274	19.865.249	116,7	113,8	108,4
2022	282.961	2.340.114	22.448.264	138,7	127,6	122,5
2023	286.225	2.329.020	22.788.556	140,3	127,0	124,4

Quelle: AdTLR, Raumordnung und Statistik, Tourismusstatistik

Tabelle 8.6: Nächtigungen nach Unterkunftsarten - Sommer 2023

Kategorie	Nächtigungen			in %		
	Inntal-Mieminger Plateau	Bezirk IM	Tirol	Inntal-Mieminger Plateau	Bezirk IM	Tirol
Gewerblich	207.014	1.571.073	15.781.623	72,3	67,5	69,3
davon ***** / ****	93.602	595.897	7.888.227	32,7	25,6	34,6
***	55.763	450.841	3.470.892	19,5	19,4	15,2
** / *	42.479	183.223	1.743.642	14,8	7,9	7,7
Fewo gewerblich	15.170	341.112	2.678.862	5,3	14,6	11,8
Privat	3.862	48.441	633.879	1,3	2,1	2,8
Fewo privat	23.695	346.821	3.615.238	8,3	14,9	15,9
Campingplätze	42.616	216.035	1.898.422	14,9	9,3	8,3
Sonst. Unterkünfte	9.038	146.650	859.394	3,2	6,3	3,8
Gesamt	286.225	2.329.020	22.788.556	100,0	100,0	100,0

Quelle: Quelle: AdTLR, Raumordnung und Statistik, Tourismusstatistik
 G = Geheim, da weniger als 3 Betriebe vorhanden

Abbildung 8.3: Nächtigungsentwicklung im Vergleich Winter zu Sommer

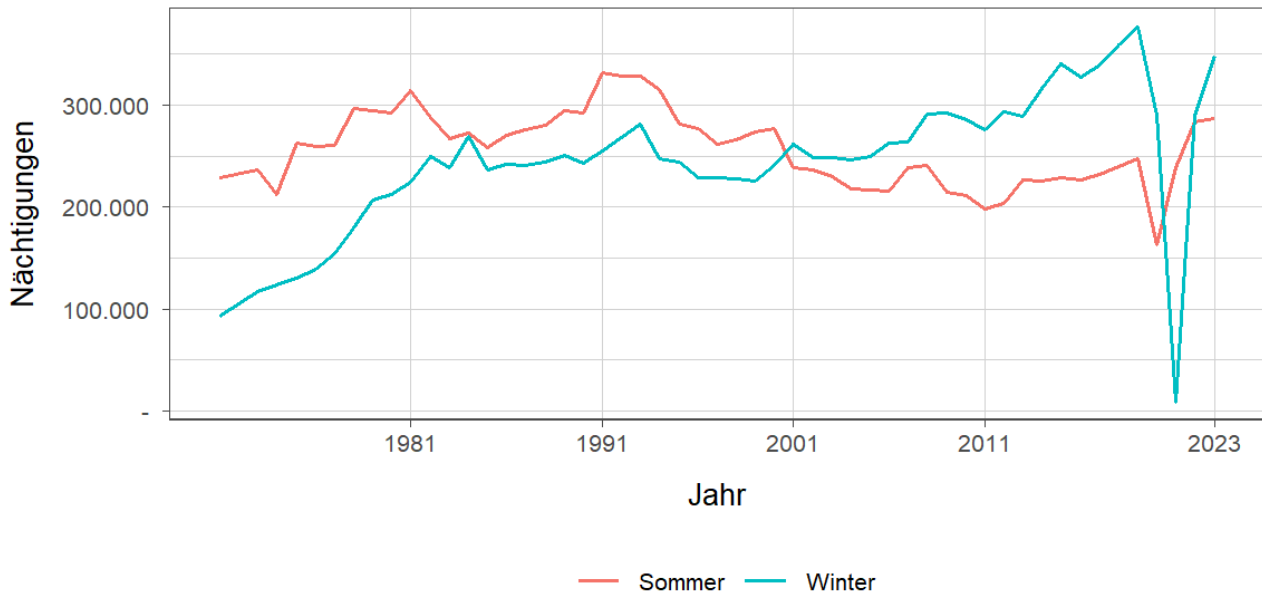


Tabelle 8.7: Betten - Winter 2023

Kategorie	Betten Winter			in %		
	Inntal-Mieminger Plateau	Bezirk IM	Tirol	Inntal-Mieminger Plateau	Bezirk IM	Tirol
Gewerblich	3.753	31.824	224.822	81,4	71,2	65,8
davon **** / ****	1.757	11.255	90.088	38,1	25,2	26,4
***	617	7.285	47.047	13,4	16,3	13,8
** / *	849	4.484	33.308	18,4	10,0	9,8
Fewo gewerblich	530	8.800	54.379	11,5	19,7	15,9
Privat	129	1.591	19.168	2,8	3,6	5,6
Fewo privat	451	8.995	84.979	9,8	20,1	24,9
Sonst. Unterkünfte	280	2.309	12.495	6,1	5,2	3,7
Gesamt	4.613	44.719	341.464	100,0	100,0	100,0

Quelle: Quelle: AdTLR, Raumordnung und Statistik, Tourismusstatistik
 G = Geheim, da weniger als 3 Betriebe vorhanden

Tabelle 8.8: Betten - Sommer 2023

Kategorie	Betten Sommer			in %		
	Inntal-Mieminger Plateau	Bezirk IM	Tirol	Inntal-Mieminger Plateau	Bezirk IM	Tirol
Gewerblich	2.449	27.749	217.717	72,7	67,5	64,6
davon ***** / ****	976	8.554	86.552	29,0	20,8	25,7
***	495	6.769	46.198	14,7	16,5	13,7
** / *	492	3.885	32.060	14,6	9,5	9,5
Fewo gewerblich	486	8.541	52.907	14,4	20,8	15,7
Privat	137	1.483	18.506	4,1	3,6	5,5
Fewo privat	447	8.746	82.554	13,3	21,3	24,5
Sonst. Unterkünfte	334	3.112	18.363	9,9	7,6	5,4
Gesamt	3.367	41.090	337.140	100,0	100,0	100,0

Quelle: Quelle: AdTLR, Raumordnung und Statistik, Tourismusstatistik

G = Geheim, da weniger als 3 Betriebe vorhanden

Tabelle 8.9: Auslastung 2023

Kategorie	Auslastung in % ¹					
	Inntal-Mieminger Plateau		Bezirk IM		Tirol	
	Winter	Sommer	Winter	Sommer	Winter	Sommer
Gewerblich	47,7	45,9	53,5	30,8	46,8	39,4
davon ***** / ****	58,0	52,1	62,7	37,9	54,3	49,5
***	36,5	61,2	59,4	36,2	45,9	40,8
** / *	40,9	46,9	41,8	25,6	38,2	29,6
Fewo gewerblich	37,7	17,0	42,9	21,7	40,4	27,5
Privat	11,2	15,3	35,1	17,8	23,5	18,6
Fewo privat	15,8	28,8	37,1	21,6	32,4	23,8
Sonst. Unterkünfte	10,8	14,7	13,3	25,6	20,3	25,4
Gesamt	41,3	39,3	47,5	27,9	40,9	33,7

Quelle: Quelle: AdTLR, Raumordnung und Statistik, Tourismusstatistik

¹ Winter: 100 Prozent entsprechen 181 (bzw. 182 im Schaltjahr) Vollbelegungstagen

Sommer: 100 Prozent entsprechen 184 Vollbelegungstagen

Aus Datenverfügbarkeitsgründen wurde die Auslastung mit der Bettenzahl des Vorjahres berechnet

G = Geheim, da weniger als 3 Betriebe vorhanden

9 Grundversorgung der Tiroler Bevölkerung

Tabelle 9.1: Einrichtungen zur Grundversorgung der Tiroler Bevölkerung 2023

Einrichtungen	Inntal-Mieminger Plateau	Bezirk IM	Tirol
Nahversorger	7	55	690
Verkaufsfläche der Nahversorger (in m ²)	3.382	27.173	356.831
Verkaufsfläche (in m ² /Einwohner)	0	0	0
Metzger	1	14	149
Baecker	4	29	374
Polizeiinspektion	1	9	78
Praktischer_Arzt	13	54	674
Zahnheilkunde	4	33	427
Apotheke	2	10	131
Hausapotheke	-	7	55
Altersheim	2	10	93
Postamt	-	4	37
Postpartner	2	14	114
Bankfiliale	5	36	409
Tankstelle	4	26	304
Kinderkrippe	3	25	310
Kindergarten	9	46	484
Hort	2	7	114
Volksschule	7	38	351
Mittelschule	3	12	106
Sonderschule	-	2	20
Poly	1	3	28
AHS	2	3	27

Quelle: Quelle: AdTLR, Raumordnung und Statistik, Tourismusstatistik, Erhebung zur Grundversorgung der Tiroler Bevölkerung

10 Gemeindefinanzen

Tabelle 10.1: Eigene Steuern ¹

Jahr	Steuern in Tsd. Euro			Index 2013 = 100		
	Inntal-Mieminger Plateau	Bezirk IM	Tirol	Inntal-Mieminger Plateau	Bezirk IM	Tirol
2013	2.999	22.965	352.594	100,0	100,0	100,0
2014	2.713	21.236	332.524	90,5	92,5	94,3
2015	2.849	22.761	345.545	95,0	99,1	98,0
2016	2.958	23.644	360.435	98,6	103,0	102,2
2017	3.049	24.491	373.058	101,7	106,6	105,8
2018	3.247	25.926	388.551	108,3	112,9	110,2
2019	3.528	27.157	405.946	117,6	118,3	115,1
2020	3.693	26.583	400.991	123,2	115,8	113,7
2021	3.989	26.262	400.778	133,0	114,4	113,7
2022	4.948	31.167	446.231	165,0	135,7	126,6

Quelle: AdTLR, Abt. Gemeinden, Die Finanzlage der Gemeinden Tirols

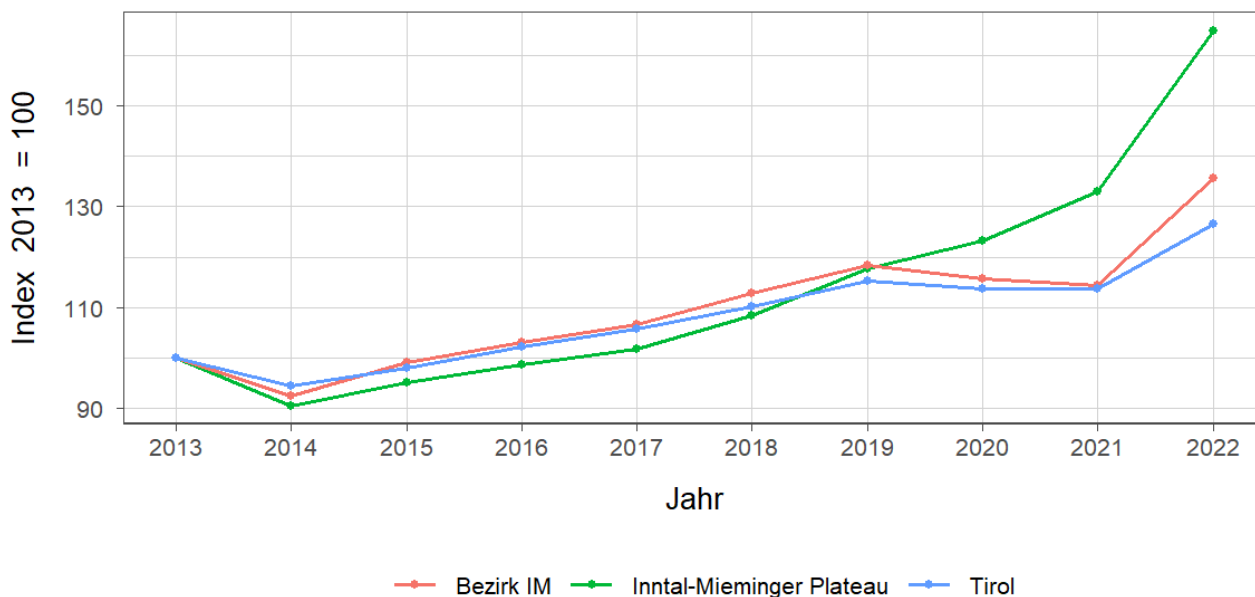
Tabelle 10.2: Eigene Steuern pro Einwohner

Jahr	Pro Einwohner in Euro			Index 2013 = 100		
	Inntal-Mieminger Plateau	Bezirk IM	Tirol	Inntal-Mieminger Plateau	Bezirk IM	Tirol
2013	278	401	488	100,0	100,0	100,0
2014	250	368	456	90,2	91,9	93,4
2015	260	391	467	93,7	97,5	95,7
2016	266	401	483	96,0	100,0	98,9
2017	272	411	497	97,9	102,5	101,7
2018	287	432	515	103,3	107,7	105,4
2019	307	449	536	110,5	112,0	109,7
2020	317	436	528	114,3	108,8	108,0
2021	338	427	525	121,8	106,4	107,4
2022	411	499	579	148,3	124,5	118,5

Quelle: AdTLR, Abt. Gemeinden, Die Finanzlage der Gemeinden Tirols

¹ Ausschließliche Gemeindeabgaben i. S. des Finanzausgleichsgesetzes
(Grundsteuer A und B, Kommunalsteuer, Sonstige Steuern)

Abbildung 10.1: Entwicklung der Eigenen Steuern

Tabelle 10.3: Abgabenertragsanteile ¹

Jahr	Abgabenertragsanteile in Tsd. Euro			Index 2013 = 100		
	Inntal-Mieminger Plateau	Bezirk IM	Tirol	Inntal-Mieminger Plateau	Bezirk IM	Tirol
2013	8.260	43.859	613.323	100,0	100,0	100,0
2014	9.233	51.433	696.908	111,8	117,3	113,6
2015	9.699	54.011	733.155	117,4	123,1	119,5
2016	9.909	55.456	751.116	120,0	126,4	122,5
2017	9.829	55.693	756.870	119,0	127,0	123,4
2018	10.349	58.525	792.641	125,3	133,4	129,2
2019	11.064	63.109	851.034	133,9	143,9	138,8
2020	10.124	57.900	777.780	122,6	132,0	126,8
2021	12.094	67.890	907.213	146,4	154,8	147,9
2022	13.871	77.074	1.031.610	167,9	175,7	168,2

Quelle: AdTLR, Abt. Gemeinden, Die Finanzlage der Gemeinden Tirols

Tabelle 10.4: Abgabenertragsanteile pro Einwohner

Jahr	Pro Einwohner in Euro			Index 2013 = 100		
	Inntal-Mieminger Plateau	Bezirk IM	Tirol	Inntal-Mieminger Plateau	Bezirk IM	Tirol
2013	764	766	849	100,0	100,0	100,0
2014	851	892	956	111,4	116,5	112,6
2015	885	927	992	115,8	121,1	116,8
2016	893	940	1.007	116,8	122,8	118,5
2017	876	935	1.008	114,6	122,1	118,6
2018	914	974	1.050	119,5	127,2	123,6
2019	962	1.044	1.123	125,8	136,3	132,2
2020	869	950	1.023	113,7	124,1	120,5
2021	1.025	1.103	1.187	134,1	144,1	139,8
2022	1.153	1.234	1.337	150,9	161,2	157,5

Quelle: AdTLR, Abt. Gemeinden, Die Finanzlage der Gemeinden Tirols

¹ Anteile der Gemeinden an den gemeinschaftlichen Bundesabgaben lt. Finanzausgleichsgesetzes

Abbildung 10.2: Entwicklung der Abgabenertragsanteile

