

Regionsprofil Statistik 2023

Kufstein und Umgebung

Planungsverband 27



Gemeinden im Planungsverband

Gemeinde	Einwohner
Kufstein	19.930
Langkampfen	4.241
Schwoich	2.593
Thiersee	3.162

Impressum

Titel	Regionsprofil Statistik 2023 - Kufstein und Umgebung - Planungsverband 27
Ausgabe	1. Ausgabe
Datum	06. März 2024
Herausgeber	Amt der Tiroler Landesregierung Abteilung Raumordnung und Statistik Landesstatistik Tirol
Bearbeitung	MMag. Mario Stadler
Redaktion	Mag. Manfred Kaiser
Adresse	Landhaus 2 Heiliggeiststraße 7-9 6020 Innsbruck
Telefon	0043-512-508-3632
Email	raumordnung.statistik@tirol.gv.at
Website	https://www.tirol.gv.at/statistik



Anmerkungen

Nachdruck - auch auszugsweise - ist nur mit Quellenangabe gestattet.

Wenn bei Begriffen, die sich auf Personengruppen beziehen, nur die männliche Form gewählt wurde, so ist dies nicht geschlechtsspezifisch gemeint, sondern geschah ausschließlich aus Gründen der besseren Lesbarkeit.

Inhaltsverzeichnis

Tabellenverzeichnis	iv
Abbildungsverzeichnis	v
1 Flächen	1
2 Naturschutzgebiete	2
3 Bauentwicklung	3
4 Wohnbevölkerung	5
5 Privathaushalte	8
6 Wirtschaft und Beschäftigung	9
7 Land- und Forstwirtschaft	11
8 Tourismus	13
9 Grundversorgung der Tiroler Bevölkerung	18
10 Gemeindefinanzen	19

Tabellenverzeichnis

1.1 Flächennutzung 2023	1
1.2 Widmungsbestand 2022	1
2.1 Naturschutz 2023	2
3.1 Anzahl der Gebäude 2023	3
3.2 Überwiegende Gebäudenutzung 2023	3
3.3 Anzahl der Wohnungen 2023	4
4.1 Anzahl und Entwicklung der Wohnbevölkerung	5
4.2 Altersstruktur 2023	5
4.3 Höchste abgeschlossene Ausbildung 2021	6
4.4 Veränderung der Wohnbevölkerung seit 1961 - Volkszählung bzw. Registerzählung	6
4.5 Veränderung der Wohnbevölkerung - Bevölkerungsregister	6
4.6 Wanderungen	7
4.7 Geburten und Sterbefälle	7
5.1 Anzahl und Entwicklung der Privathaushalte	8
5.2 Durchschnittliche Haushaltsgröße	8
5.3 Anzahl und Entwicklung der Einpersonenhaushalte	8
6.1 Erwerbstätige am Arbeitsort (gesamt)	9
6.2 Erwerbstätige am Arbeitsort nach wirtschaftlicher Zugehörigkeit	9
6.3 Erwerbstätige am Wohn- und Arbeitsort	10
6.4 Berufspendler	10
7.1 Anzahl und Entwicklung der Land- und Forstwirtschaftlichen Betriebe	11
7.2 Betriebe nach Erwerbsart 2020	11
7.3 Betriebe mit Erschwernispunkten 2020	12
8.1 Nächtigungsentwicklung - Winter seit 1981	13
8.2 Nächtigungsentwicklung - Winter 2012 bis 2023	13
8.3 Nächtigungen nach Unterkunftsarten - Winter 2023	14
8.4 Nächtigungsentwicklung - Sommer seit 1981	14
8.5 Nächtigungsentwicklung - Sommer 2012 bis 2023	15
8.6 Nächtigungen nach Unterkunftsarten - Sommer 2023	15
8.7 Betten - Winter 2023	16
8.8 Betten - Sommer 2023	17
8.9 Auslastung 2023	17
9.1 Einrichtungen zur Grundversorgung der Tiroler Bevölkerung 2023	18
10.1 Eigene Steuern ¹	19
10.2 Eigene Steuern pro Einwohner	19
10.3 Abgabenertragsanteile ¹	20
10.4 Abgabenertragsanteile pro Einwohner	20

Abbildungsverzeichnis

3.1 Entwicklung der Anzahl an Gebäuden	3
4.1 Entwicklung der Wohnbevölkerung	5
6.1 Entwicklung der Erwerbstätigen am Arbeitsort	9
7.1 Entwicklung der Anzahl an land- und forstwirtschaftlichen Betrieben	11
8.1 Nächtigungsentwicklung im Winter	13
8.2 Nächtigungsentwicklung im Sommer	15
8.3 Nächtigungsentwicklung im Vergleich Winter zu Sommer	16
10.1 Entwicklung der Eigenen Steuern	20
10.2 Entwicklung der Abgabenertragsanteile	21

1 Flächen

Tabelle 1.1: Flächennutzung 2023

Flächenart in km ²	Kufstein und Umgebung	Bezirk KU	Tirol
Fläche	193,3	970,0	12.648,4
Dauersiedlungsraum	42,7	268,1	1.573,0
Anteil am Dauersiedlungsraum	22,1	27,6	12,4

Quelle: Bundesamt für Eich- und Vermessungswesen

Tabelle 1.2: Widmungsbestand 2022

Widmungskategorie	Fläche in ha	m ² / Einwohner			Anteil am DSR in %		
		Kufstein und Umgebung	Bezirk KU	Tirol	Kufstein und Umgebung	Bezirk KU	Tirol
Bauland und Sonderflächen ¹	662,7	221,4	279,4	293,1	15,5	11,8	14,4
Wohngebiete	327,8						
Mischgebiete	81,6						
Gewerbe- und Industriegebiete	91,5						
Baulandähnliche Sonderflächen	161,8						
Landwirtschaftliche Sonderflächen	21,9						

Quelle: AdTLR, Abt. Raumordnung und Statistik

¹ ausgenommen freilandähnliche Sonderflächen und landwirtschaftliche Sonderflächen

DSR = Dauersiedlungsraum

2 Naturschutzgebiete

Tabelle 2.1: Naturschutz 2023

Schutzgebiete	Fläche in ha	Anteil an Gesamtfläche in %	Anteil der Schutzgebiete an der Gesamtfläche in %	
			Kufstein und Umgebung	Bezirk KU Tirol
Nationalpark Kernzonen	-	-	-	2,7
Nationalpark Außenzonen	-	-	-	2,1
Naturschutzgebiete	2.378	12,3	7,5	5,9
Landschaftsschutzgebiete	-	-	-	5,3
Geschützte Landschaftsteile	-	-	0,0	0,1
Ruhegebiete	-	-	-	10,8
Sonderschutzgebiete	-	-	-	0,0
Schutzgebiete insgesamt	2.378	12,3	7,5	26,9

Quelle: AdTLR, Abt. Umweltschutz

3 Bauentwicklung

Tabelle 3.1: Anzahl der Gebäude 2023

Jahr	Gebäude			Index 2001 = 100		
	Kufstein und Umgebung	Bezirk KU	Tirol	Kufstein und Umgebung	Bezirk KU	Tirol
1971	2.992	13.275	91.331	61,4	55,4	56,6
1981	3.716	17.163	116.875	76,3	71,7	72,5
1991	4.282	20.363	138.537	87,9	85,0	85,9
2001	4.872	23.947	161.261	100,0	100,0	100,0
2011	5.341	26.581	177.745	109,6	111,0	110,2
2021	5.761	29.004	193.876	118,2	121,1	120,2
2023	6.218	32.197	213.503	127,6	134,5	132,4

Quelle: Statistik Austria, Gebäude und Wohnungsregister

Abbildung 3.1: Entwicklung der Anzahl an Gebäuden

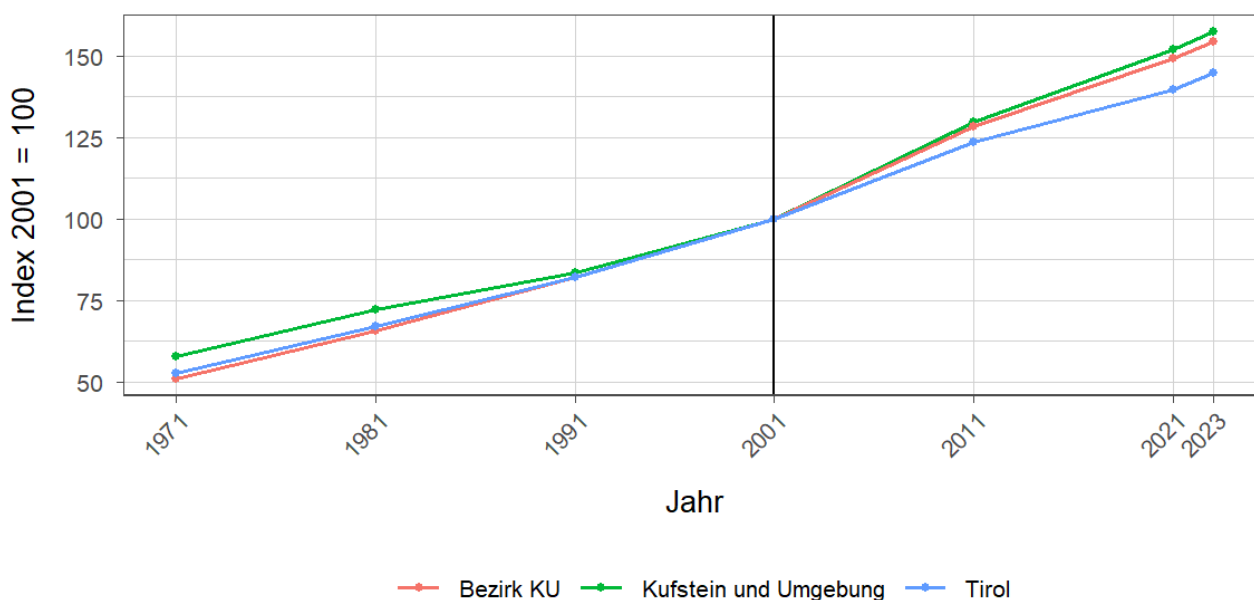


Tabelle 3.2: Überwiegende Gebäudenutzung 2023

Gebäudenutzung	Anzahl	Anzahl an allen Gebäuden in %		
		Kufstein und Umgebung	Bezirk KU	Tirol
Gebäude mit einer Wohnung	2.685	43,2	46,8	45,2
Gebäude mit zwei oder mehr Wohnungen	2.356	37,9	33,5	34,7
Wohngebäude von Gemeinschaften	7	0,1	0,1	0,3
Hotels und ähnliche Gebäude	211	3,4	3,0	4,1
Andere Gebäude ¹	959	15,4	16,5	15,7

Quelle: Statistik Austria, Gebäude und Wohnungsregister

¹ umfasst Bürogebäude, Gebäude des Groß- oder Einzelhandels, Gebäude des Verkehrs- oder Nachrichtenwesens, Werkstätten, Industrie- oder Lagerhallen, Gebäude für Kultur- und Freizeitzwecke sowie des Bildungs- und Gesundheitswesens, Gebäude mit sonstiger Nutzung.

Tabelle 3.3: Anzahl der Wohnungen 2023

Jahr	Wohnungen			Index 2001 = 100		
	Kufstein und Umgebung	Bezirk KU	Tirol	Kufstein und Umgebung	Bezirk KU	Tirol
1971	6.066	20.657	160.196	57,7	51,1	52,8
1981	7.575	26.565	203.762	72,1	65,7	67,1
1991	8.780	33.163	249.774	83,5	82,0	82,3
2001	10.509	40.431	303.632	100,0	100,0	100,0
2011	13.633	51.831	375.583	129,7	128,2	123,7
2021	15.981	60.336	423.796	152,1	149,2	139,6
2023	16.530	62.448	439.539	157,3	154,5	144,8

Quelle: Statistik Austria, Gebäude und Wohnungsregister

4 Wohnbevölkerung

Tabelle 4.1: Anzahl und Entwicklung der Wohnbevölkerung

Jahr	Personen			Index 2001 = 100		
	Kufstein und Umgebung	Bezirk KU	Tirol	Kufstein und Umgebung	Bezirk KU	Tirol
1961	17.147	60.022	462.899	71,7	64,1	68,7
1971	18.943	70.280	540.771	79,2	75,0	80,3
1981	19.980	76.966	586.663	83,6	82,1	87,1
1991	21.418	84.627	631.410	89,6	90,3	93,8
2001	23.909	93.702	673.504	100,0	100,0	100,0
2011	26.319	101.047	709.319	110,1	107,8	105,3
2021	29.421	111.778	762.652	123,1	119,3	113,2
2023	29.926	113.090	771.304	125,2	120,7	114,5

Quelle: Statistik Austria, (bis inkl. 2001) Volkszählung, (ab 2011) Registerzählung

Abbildung 4.1: Entwicklung der Wohnbevölkerung

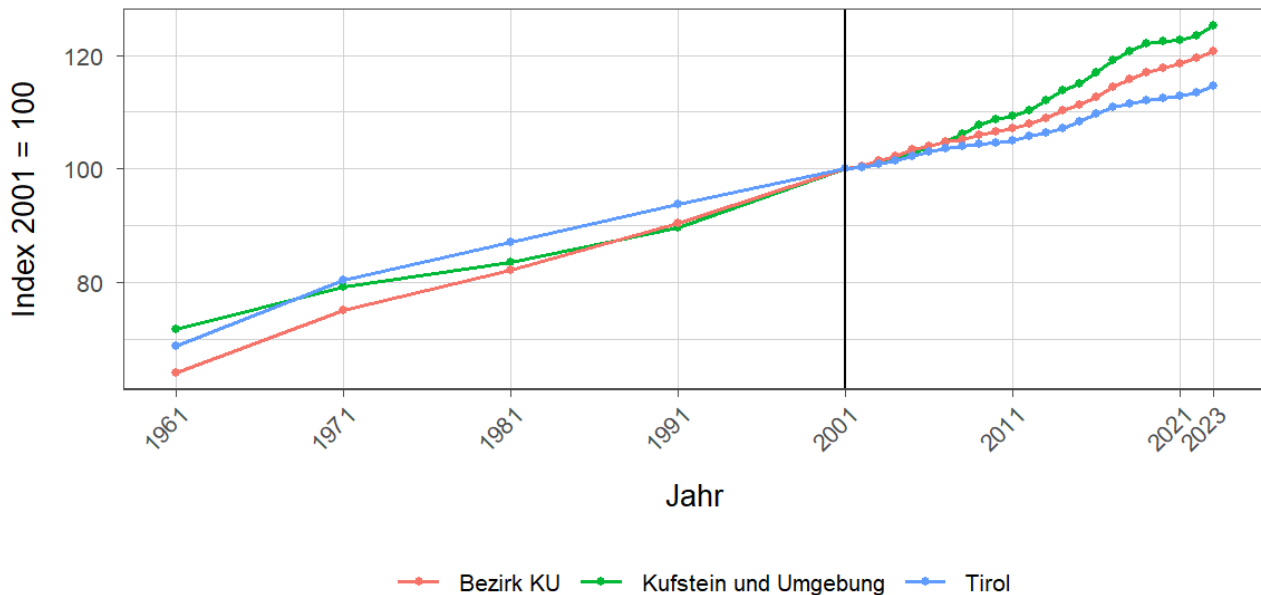


Tabelle 4.2: Altersstruktur 2023

Alter	Personen			in % der Wohnbevölkerung		
	Kufstein und Umgebung	Bezirk KU	Tirol	Kufstein und Umgebung	Bezirk KU	Tirol
unter 15	4.548	17.509	112.127	15,2	15,5	14,5
15 bis 64	19.948	74.997	512.918	66,7	66,3	66,5
65 oder älter	5.430	20.584	146.259	18,1	18,2	19,0

Quelle: Statistik Austria, (bis inkl. 2001) Volkszählung, (ab 2011) Bevölkerungsregister

Tabelle 4.3: Höchste abgeschlossene Ausbildung 2021

Bildung	Personen			in % der Wohnbevölkerung im Alter von 15 u. mehr Jahren		
	Kufstein und Umgebung	Bezirk KU	Tirol	Kufstein und Umgebung	Bezirk KU	Tirol
Pflichtschule	6.562	23.841	159.879	26,3	25,2	24,5
Lehrabschluss	8.472	34.015	212.344	34,0	36,0	32,6
Berufsbild. mittlere S.	3.525	15.212	98.123	14,1	16,1	15,1
Allg. bild. höhere S.	1.229	3.916	36.447	4,9	4,1	5,6
Berufsbild. höhere S.	1.807	7.059	48.281	7,3	7,5	7,4
Kolleg	131	466	4.370	0,5	0,5	0,7
Akademie	393	1.525	13.080	1,6	1,6	2,0
Hochschule	2.803	8.416	79.173	11,2	8,9	12,1

Quelle: Statistik Austria, Abgestimmte Erwerbsstatistik

Tabelle 4.4: Veränderung der Wohnbevölkerung seit 1961 - Volkszählung bzw. Registerzählung

Jahr	Insgesamt	Wanderungs-saldo	Geburten-bilanz	in % der Wohnbevölkerung 1961		
				Insgesamt	Wanderungs-saldo	Geburten-bilanz
1961/1971	1.796	1.078	1.745	10,5	6,3	10,2
1971/1981	871	255	616	5,1	1,5	3,6
1981/1991	1.438	441	997	8,4	2,6	5,8
1991/2001	2.491	1.670	821	14,5	9,7	4,8
2001/2011	2.410	1.541	869	14,1	9,0	5,1
2011/2021	3.102	2.246	856	18,1	13,1	5,0

Quelle: Statistik Austria, Volkszählung bzw. Bevölkerungsregister

Tabelle 4.5: Veränderung der Wohnbevölkerung - Bevölkerungsregister

Jahr	Insgesamt	Wanderungs-saldo	Geburten-bilanz	jährliche Veränderung in %		
				Insgesamt	Wanderungs-saldo	Geburten-bilanz
2016	528	448	80	1,9	1,6	0,3
2017	371	268	103	1,3	0,9	0,4
2018	340	232	108	1,2	0,8	0,4
2019	108	48	60	0,4	0,2	0,2
2020	45	21	24	0,2	0,1	0,1
2021	190	129	61	0,6	0,4	0,2
2022	417	386	31	1,4	1,3	0,1
2016/2022	1.999	1.532	467	7,3	5,6	1,7

Quelle: Statistik Austria, Bevölkerungsregister

Tabelle 4.6: Wanderungen

Jahr	Personen			jährliche Veränderung in %		
	Zuzüge	Wegzüge	Saldo	Zuzüge	Wegzüge	Saldo
2016	2.068	1.620	448	7,4	5,8	1,6
2017	2.060	1.792	268	7,2	6,3	0,9
2018	1.979	1.747	232	6,9	6,1	0,8
2019	1.773	1.725	48	6,1	5,9	0,2
2020	1.715	1.694	21	5,9	5,8	0,1
2021	1.880	1.751	129	6,4	6,0	0,4
2022	2.305	1.919	386	7,8	6,5	1,3
2016/2022	13.780	12.248	1.532	50,2	44,6	5,6

Quelle: Statistik Austria, Wanderungsstatistik

Tabelle 4.7: Geburten und Sterbefälle

Jahr	Personen			jährliche Veränderung in %		
	Geburten	Sterbefällr	Saldo	Geburten	Sterbefällr	Saldo
2016	311	231	80	1,1	0,8	0,3
2017	331	228	103	1,2	0,8	0,4
2018	328	220	108	1,1	0,8	0,4
2019	273	213	60	0,9	0,7	0,2
2020	285	261	24	1,0	0,9	0,1
2021	303	242	61	1,0	0,8	0,2
2022	298	267	31	1,0	0,9	0,1
2016/2022	2.129	1.662	467	7,7	6,0	1,7

Quelle: Statistik Austria, Natürliche Bevölkerungsbewegung

5 Privathaushalte

Tabelle 5.1: Anzahl und Entwicklung der Privathaushalte

Jahr	Haushalte			Index 2001 = 100		
	Kufstein und Umgebung	Bezirk KU	Tirol	Kufstein und Umgebung	Bezirk KU	Tirol
1961	4.776	15.928	123.705	48,2	44,5	47,5
1971	6.059	19.603	157.267	61,1	54,8	60,3
1981	7.205	24.201	188.898	72,7	67,6	72,5
1991	8.187	29.099	219.783	82,6	81,3	84,3
2001	9.913	35.776	260.660	100,0	100,0	100,0
2011	11.466	41.703	296.712	115,7	116,6	113,8
2021	13.360	48.425	334.096	134,8	135,4	128,2

Quelle: Statistik Austria, Volkszählung bzw. Registerzählung, Abgestimmte Erwerbsstatistik

Tabelle 5.2: Durchschnittliche Haushaltsgröße

Jahr	Personen pro Haushalte		
	Kufstein und Umgebung	Bezirk KU	Tirol
1961	3,6	3,8	3,7
1971	3,1	3,6	3,4
1981	2,8	3,2	3,1
1991	2,6	2,9	2,8
2001	2,4	2,6	2,6
2011	2,3	2,4	2,4
2021	2,2	2,3	2,2

Quelle: Statistik Austria, Volkszählung bzw. Registerzählung, Abgestimmte Erwerbsstatistik

Tabelle 5.3: Anzahl und Entwicklung der Einpersonenhaushalte

Jahr	Haushalte			in % der Privathaushalte		
	Kufstein und Umgebung	Bezirk KU	Tirol	Kufstein und Umgebung	Bezirk KU	Tirol
1961	740	1.993	16.090	15,5	12,5	13,0
1971	1.376	3.326	31.826	22,7	17,0	20,2
1981	2.013	5.233	44.728	27,9	21,6	23,7
1991	2.310	6.769	55.078	28,2	23,3	25,1
2001	3.271	10.051	77.310	33,0	28,1	29,7
2011	4.125	13.223	100.474	36,0	31,7	33,9
2021	5.149	16.788	121.247	38,5	34,7	36,3

Quelle: Quelle: Statistik Austria, Volkszählung bzw. Registerzählung, Abgestimmte Erwerbsstatistik

6 Wirtschaft und Beschäftigung

Tabelle 6.1: Erwerbstätige am Arbeitsort (gesamt)

Jahr	Personen			Index 2001 = 100		
	Kufstein und Umgebung	Bezirk KU	Tirol	Kufstein und Umgebung	Bezirk KU	Tirol
1961	7.875	25.294	210.522	66,9	61,3	69,6
1971	9.057	26.369	207.802	77,0	63,9	68,7
1981	9.623	31.930	243.508	81,8	77,4	80,6
1991	10.628	36.055	272.092	90,3	87,4	90,0
2001	11.764	41.244	302.291	100,0	100,0	100,0
2011	13.559	44.925	328.424	115,3	108,9	108,6
2021	17.011	53.971	373.489	144,6	130,9	123,6

Quelle: Statistik Austria, Volkszählung bzw. Registerzählung

Abbildung 6.1: Entwicklung der Erwerbstätigen am Arbeitsort

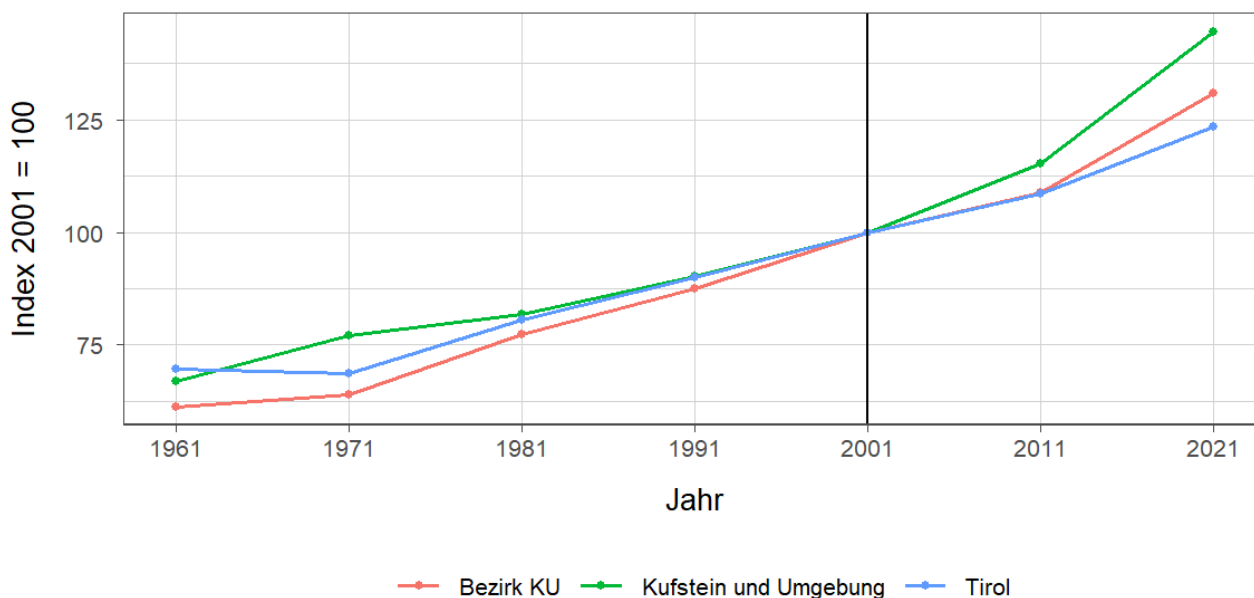


Tabelle 6.2: Erwerbstätige am Arbeitsort nach wirtschaftlicher Zugehörigkeit

Jahr	gesamt	Land- und Forstwirtschaft	Gewerbe und Industrie	darunter Bauwesen	Dienstleistungen	darunter Beherbergungs- und Gaststättenwesen
1961	7.875	954	3.835	621	3.086	446
1971	9.057	466	4.376	747	4.215	595
1981	9.623	383	4.012	664	5.228	722
1991	10.628	256	4.471	904	5.901	725
2001	11.764	197	4.147	1.101	7.420	703
2011	13.559	256	4.429	1.403	8.874	661
2021	17.011	187	6.128	1.570	10.696	796

Quelle: Statistik Austria, Volkszählung bzw. Registerzählung, Abgestimmte Erwerbsstatistik

Tabelle 6.3: Erwerbstätige am Wohn- und Arbeitsort

Jahr	am Wohnort		am Arbeitsort	
	weiblich	männlich	weiblich	männlich
1961	-	-	3.025	4.850
1971	2.705	4.987	3.209	5.848
1981	3.503	5.394	3.996	5.627
1991	3.811	5.805	4.261	6.367
2001	4.840	6.422	5.202	6.562
2011	5.760	6.745	6.415	7.144
2021	6.760	7.867	8.231	8.780

Quelle: Quelle: Statistik Austria, Volkszählung bzw. Registerzählung, Abgestimmte Erwerbsstatistik

Tabelle 6.4: Berufspendler

Jahr	Gemeinde- einpendler	Gemeinde- binnenpendler	Gemeinde- auspendler	Pendler- saldo absolut	Index des Pendler- saldos ¹
1961	2.233	-	1.369	864	112
1971	3.333	4.533	1.968	1.365	118
1981	4.035	4.219	3.309	726	108
1991	5.179	4.359	4.167	1.012	111
2001	6.565	4.486	6.063	502	104
2011	7.725	4.862	6.671	1.054	108
2021	10.695	5.185	8.311	2.384	116

Quelle: Quelle: Statistik Austria, Volkszählung bzw. Registerzählung, Abgestimmte Erwerbsstatistik

¹ = (Erwerbstätige am Arbeitsort / Erwerbstätige am Wohnort)*100

Ein Wert unter 100: Zahl der Auspendler aus den Gemeinden in einer Region überwiegt

Ein Wert über 100: Zahl der Einpendler in Gemeinden einer Region überwiegt

Gemeindeeinpendler, Gemeindeauspendler: Personen, deren Wohn- und Arbeitsort in verschiedenen Gemeinden liegen, also Personen, die über Gemeindegrenzen hinweg pendeln.

Erwerbstätige: Personen ab 15 Jahren, die einer bezahlten Tätigkeit von mindestens einer Wochenstunde nachgehen, Selbständige und mithelfende Familienangehörige, Präsenz- und Zivildienstler sind eingeschlossen, Personen in Karenz werden nicht berücksichtigt.

7 Land- und Forstwirtschaft

Tabelle 7.1: Anzahl und Entwicklung der Land- und Forstwirtschaftlichen Betriebe

Jahr	Betriebe			Index 1999 = 100		
	Kufstein und Umgebung	Bezirk KU	Tirol	Kufstein und Umgebung	Bezirk KU	Tirol
1960	600	3.275	25.365	162,2	134,0	139,1
1970	454	3.111	23.600	122,7	127,3	129,4
1980	400	2.802	20.913	108,1	114,6	114,7
1990	394	2.706	19.739	106,5	110,7	108,2
1999	370	2.444	18.238	100,0	100,0	100,0
2010	316	2.120	16.215	85,4	86,7	88,9
2020	308	2.099	14.215	83,2	85,9	77,9

Quelle: Statistik Austria, Land- und Forstwirtschaftliche Betriebszählung bzw. Agrarstrukturerhebung

Abbildung 7.1: Entwicklung der Anzahl an land- und forstwirtschaftlichen Betrieben

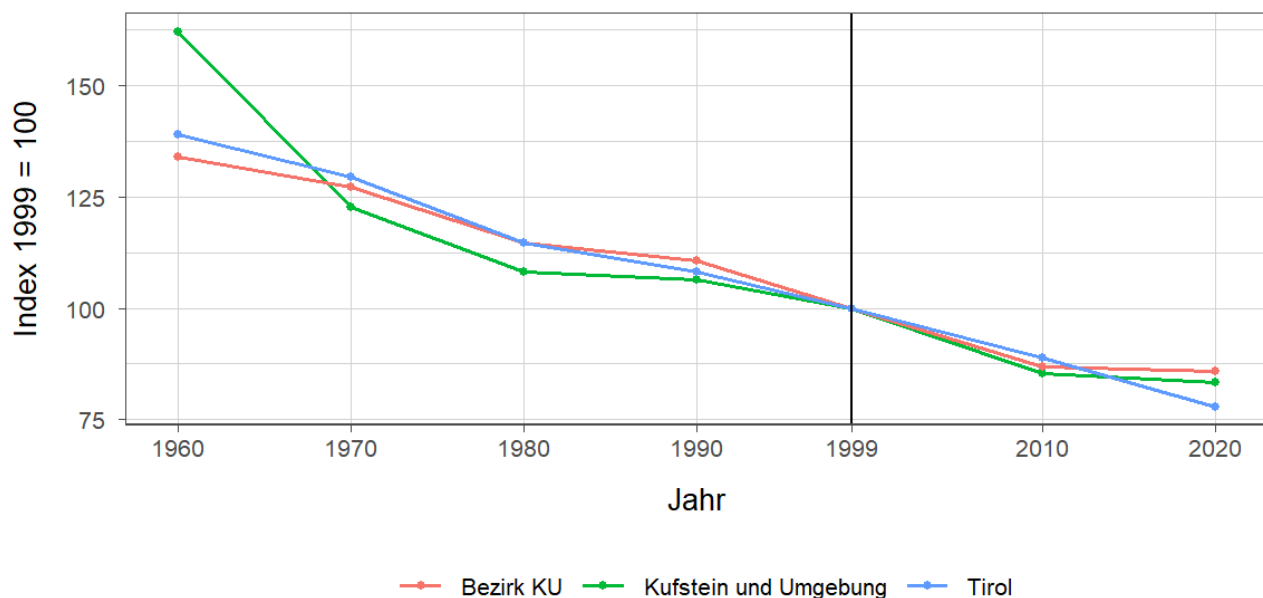


Tabelle 7.2: Betriebe nach Erwerbsart 2020

Erwerbsart	Betriebe			Anteil an allen Betrieben in %		
	Kufstein und Umgebung	Bezirk KU	Tirol	Kufstein und Umgebung	Bezirk KU	Tirol
Haupterwerb	117	910	4.749	38,0	43,4	33,4
Nebenerwerb	158	1.023	7.916	51,3	48,7	55,7
Pers.Gem.	7	48	322	2,3	2,3	2,3
jur. Person	26	118	1.228	8,4	5,6	8,6

Quelle: Statistik Austria, Agrarstrukturerhebung

Pers.Gem: Personengemeinschaften

jur. Person: Juristische Personen

Tabelle 7.3: Betriebe mit Erschwernispunkten 2020

EP-GR ¹	Betriebe			Anteil an allen Betrieben in %		
	Kufstein und Umgebung	Bezirk KU	Tirol	Kufstein und Umgebung	Bezirk KU	Tirol
EP-GR 1	82	441	2.015	26,6	21,0	14,2
EP-GR 2	44	314	2.268	14,3	15,0	16,0
EP-GR 3	28	331	2.265	9,1	15,8	15,9
EP-GR 4	8	207	2.803	2,6	9,9	19,7
keine Erschwernis	146	806	4.864	47,4	38,4	34,2

Quelle: Quelle: Statistik Austria, Agrarstrukturerhebung

¹ Zuordnung der Betriebe nach Erschwernispunkten

Bei der Agrarstrukturerhebung 2020 wurden analog zum Grünen Bericht die Betriebe nach ihren Erschwernispunkten den Erschwernispunktgruppen (EP-Gruppe 1 bis 4) zugeordnet. Die Erschwernispunkte-Gruppen (EP-Gruppen) setzen sich wie folgt zusammen:

EP-Gruppe 1: 5 bis 90 Erschwernispunkte

EP-Gruppe 2: 91 bis 180 Erschwernispunkte

EP-Gruppe 3: 181 bis 270 Erschwernispunkte

EP-Gruppe 4: über 270 (bis maximal 540) Erschwernispunkte

Die Zuordnung der Erschwernispunkte wird im Rahmen des jährlichen Mehrfachantrag-Flächen durchgeführt. Das System der Erschwernispunktgruppen (EP-Gruppen) ist nur bedingt mit den bisherigen Systemen der Einteilung bergbäuerlicher Betriebe bzw. Erschwernisbeurteilung vergleichbar. Betriebe mit weniger als 5 Erschwernispunkten werden in der in der Gruppe „Ohne Erschwernis“ ausgewiesen.

8 Tourismus

Tabelle 8.1: Nächtigungsentwicklung - Winter seit 1981

Jahr	Nächtigungen			Index 2001 = 100		
	Kufstein und Umgebung	Bezirk KU	Tirol	Kufstein und Umgebung	Bezirk KU	Tirol
1981	148.145	1.943.886	17.771.714	87,6	91,9	75,6
1991	181.131	2.141.075	21.774.674	107,1	101,2	92,6
2001	169.132	2.114.835	23.503.160	100,0	100,0	100,0
2011	130.595	2.051.117	24.830.645	77,2	97,0	105,6
2021	31.239	137.818	712.998	18,5	6,5	3,0
2023	156.082	2.022.201	25.707.235	92,3	95,6	109,4

Quelle: AdTLR, Raumordnung und Statistik, Tourismusstatistik

Abbildung 8.1: Nächtigungsentwicklung im Winter

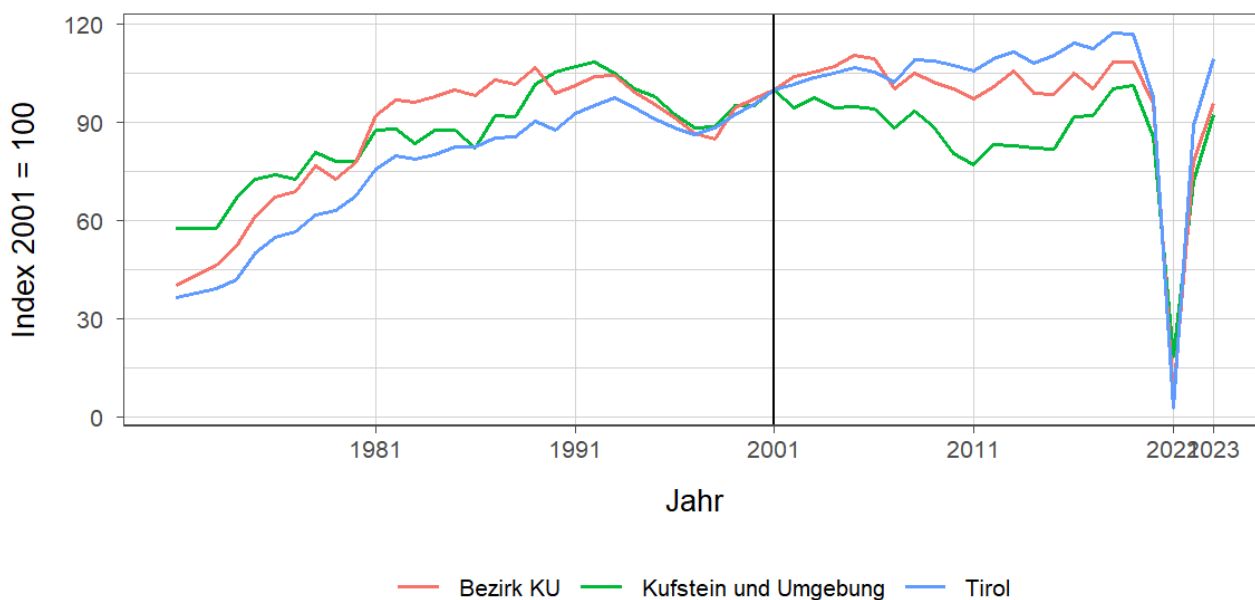


Tabelle 8.2: Nächtigungsentwicklung - Winter 2012 bis 2023

Jahr	Nächtigungen			Index 2012 = 100		
	Kufstein und Umgebung	Bezirk KU	Tirol	Kufstein und Umgebung	Bezirk KU	Tirol
2012	140.571	2.131.988	25.699.115	100,0	100,0	100,0
2013	140.191	2.236.481	26.220.929	99,7	104,9	102,0
2014	139.022	2.090.653	25.370.402	98,9	98,1	98,7
2015	138.401	2.081.697	25.960.806	98,5	97,6	101,0
2016	154.944	2.219.915	26.804.089	110,2	104,1	104,3
2017	155.917	2.117.717	26.463.873	110,9	99,3	103,0
2018	169.355	2.290.156	27.583.016	120,5	107,4	107,3
2019	171.330	2.289.522	27.485.847	121,9	107,4	107,0
2020	144.840	2.025.658	22.925.568	103,0	95,0	89,2
2021	31.239	137.818	712.998	22,2	6,5	2,8
2022	121.862	1.650.990	20.909.636	86,7	77,4	81,4
2023	156.082	2.022.201	25.707.235	111,0	94,9	100,0

Quelle: AdTLR, Raumordnung und Statistik, Tourismusstatistik

Tabelle 8.3: Nächtigungen nach Unterkunftsarten - Winter 2023

Kategorie	Nächtigungen			in %		
	Kufstein und Umgebung	Bezirk KU	Tirol	Kufstein und Umgebung	Bezirk KU	Tirol
Gewerblich	130.296	1.406.502	19.043.511	83,5	69,6	74,1
davon ***** / ****	77.869	603.404	8.849.552	49,9	29,8	34,4
***	27.683	325.985	3.912.344	17,7	16,1	15,2
** / *	12.443	224.591	2.302.416	8,0	11,1	9,0
Fewo gewerblich	12.301	252.522	3.979.199	7,9	12,5	15,5
Privat	6.620	94.079	814.588	4,2	4,7	3,2
Fewo privat	17.008	456.841	4.978.196	10,9	22,6	19,4
Campingplätze	516	23.671	412.652	0,3	1,2	1,6
Sonst. Unterkünfte	1.642	41.108	458.288	1,1	2,0	1,8
Gesamt	156.082	2.022.201	25.707.235	100,0	100,0	100,0

Quelle: Quelle: AdTLR, Raumordnung und Statistik, Tourismusstatistik

G = Geheim, da weniger als 3 Betriebe vorhanden

Tabelle 8.4: Nächtigungsentwicklung - Sommer seit 1981

Jahr	Nächtigungen			Index 2001 = 100		
	Kufstein und Umgebung	Bezirk KU	Tirol	Kufstein und Umgebung	Bezirk KU	Tirol
1981	435.705	3.420.920	23.095.058	161,1	157,7	135,8
1991	419.101	3.345.083	23.561.062	155,0	154,2	138,5
2001	270.390	2.169.220	17.006.337	100,0	100,0	100,0
2011	228.116	2.124.427	18.068.597	84,4	97,9	106,2
2021	207.221	2.338.136	19.865.249	76,6	107,8	116,8
2023	254.183	2.663.450	22.788.556	94,0	122,8	134,0

Quelle: AdTLR, Raumordnung und Statistik, Tourismusstatistik

Abbildung 8.2: Nächtigungsentwicklung im Sommer

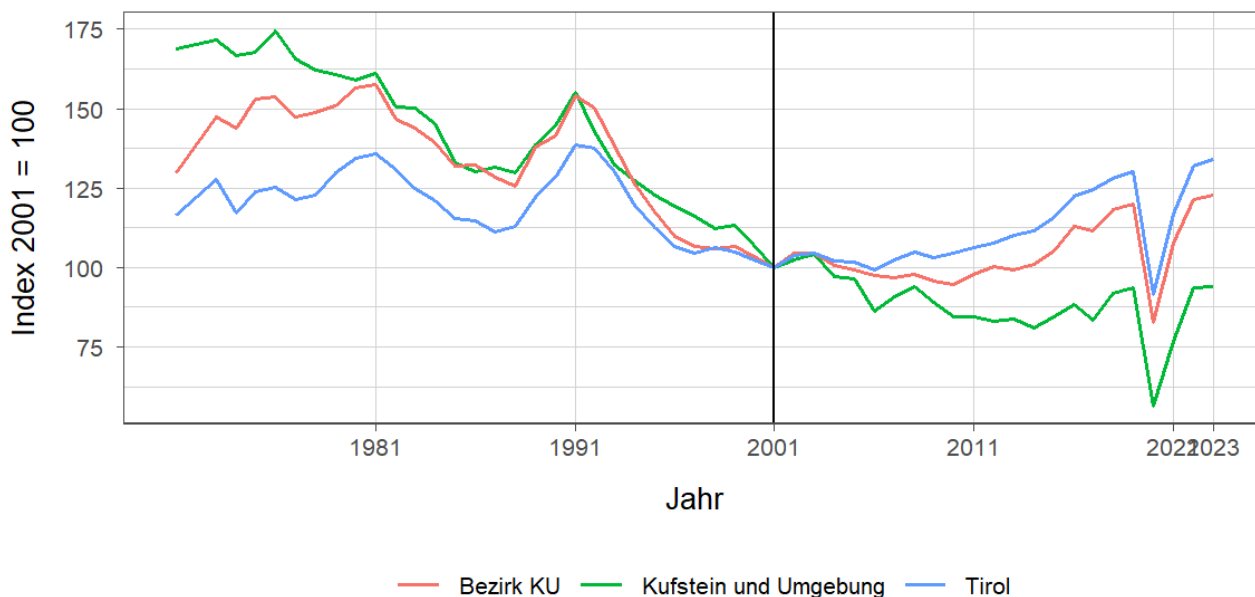


Tabelle 8.5: Nächtigungsentwicklung - Sommer 2012 bis 2023

Jahr	Nächtigungen			Index 2012 = 100		
	Kufstein und Umgebung	Bezirk KU	Tirol	Kufstein und Umgebung	Bezirk KU	Tirol
2012	224.600	2.178.038	18.325.187	100,0	100,0	100,0
2013	226.469	2.152.607	18.727.354	100,8	98,8	102,2
2014	219.170	2.194.925	18.959.548	97,6	100,8	103,5
2015	228.882	2.284.935	19.676.251	101,9	104,9	107,4
2016	238.704	2.452.737	20.796.138	106,3	112,6	113,5
2017	225.552	2.418.321	21.193.135	100,4	111,0	115,7
2018	248.029	2.565.326	21.806.765	110,4	117,8	119,0
2019	252.856	2.599.865	22.163.110	112,6	119,4	120,9
2020	152.871	1.792.911	15.580.308	68,1	82,3	85,0
2021	207.221	2.338.136	19.865.249	92,3	107,4	108,4
2022	253.561	2.636.492	22.448.264	112,9	121,0	122,5
2023	254.183	2.663.450	22.788.556	113,2	122,3	124,4

Quelle: AdTLR, Raumordnung und Statistik, Tourismusstatistik

Tabelle 8.6: Nächtigungen nach Unterkunftsarten - Sommer 2023

Kategorie	Nächtigungen			in %		
	Kufstein und Umgebung	Bezirk KU	Tirol	Kufstein und Umgebung	Bezirk KU	Tirol
Gewerblich	184.254	1.725.262	15.781.623	72,5	64,8	69,3
davon **** / ****	95.510	780.604	7.888.227	37,6	29,3	34,6
***	41.642	419.777	3.470.892	16,4	15,8	15,2
** / *	25.974	222.385	1.743.642	10,2	8,3	7,7
Fewo gewerblich	21.128	302.496	2.678.862	8,3	11,4	11,8
Privat	12.276	116.546	633.879	4,8	4,4	2,8
Fewo privat	20.833	493.752	3.615.238	8,2	18,5	15,9
Campingplätze	25.804	255.379	1.898.422	10,2	9,6	8,3
Sonst. Unterkünfte	11.016	72.511	859.394	4,3	2,7	3,8
Gesamt	254.183	2.663.450	22.788.556	100,0	100,0	100,0

Quelle: Quelle: AdTLR, Raumordnung und Statistik, Tourismusstatistik
 G = Geheim, da weniger als 3 Betriebe vorhanden

Abbildung 8.3: Nächtigungsentwicklung im Vergleich Winter zu Sommer

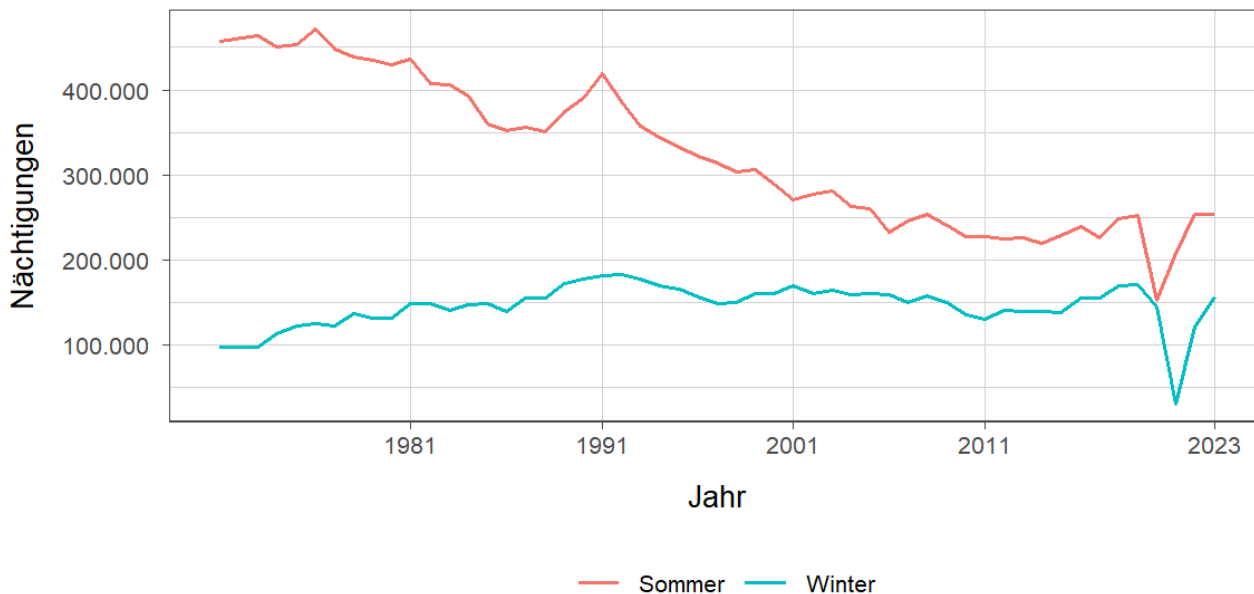


Tabelle 8.7: Betten - Winter 2023

Kategorie	Betten Winter			in %		
	Kufstein und Umgebung	Bezirk KU	Tirol	Kufstein und Umgebung	Bezirk KU	Tirol
Gewerblich	2.222	21.025	224.822	72,0	62,5	65,8
davon **** / ****	1.061	7.479	90.088	34,4	22,2	26,4
***	600	5.191	47.047	19,4	15,4	13,8
** / *	304	3.837	33.308	9,8	11,4	9,8
Fewo gewerblich	257	4.518	54.379	8,3	13,4	15,9
Privat	274	2.485	19.168	8,9	7,4	5,6
Fewo privat	369	8.955	84.979	11,9	26,6	24,9
Sonst. Unterkünfte	223	1.196	12.495	7,2	3,6	3,7
Gesamt	3.088	33.661	341.464	100,0	100,0	100,0

Quelle: Quelle: AdTLR, Raumordnung und Statistik, Tourismusstatistik
 G = Geheim, da weniger als 3 Betriebe vorhanden

Tabelle 8.8: Betten - Sommer 2023

Kategorie	Betten Sommer			in %		
	Kufstein und Umgebung	Bezirk KU	Tirol	Kufstein und Umgebung	Bezirk KU	Tirol
Gewerblich	2.186	20.814	217.717	70,1	61,6	64,6
davon ***** / ****	1.061	7.463	86.552	34,0	22,1	25,7
***	598	5.169	46.198	19,2	15,3	13,7
** / *	286	3.679	32.060	9,2	10,9	9,5
Fewo gewerblich	241	4.503	52.907	7,7	13,3	15,7
Privat	305	2.483	18.506	9,8	7,3	5,5
Fewo privat	389	8.859	82.554	12,5	26,2	24,5
Sonst. Unterkünfte	239	1.646	18.363	7,7	4,9	5,4
Gesamt	3.119	33.802	337.140	100,0	100,0	100,0

Quelle: Quelle: AdTLR, Raumordnung und Statistik, Tourismusstatistik

G = Geheim, da weniger als 3 Betriebe vorhanden

Tabelle 8.9: Auslastung 2023

Kategorie	Auslastung in % ¹					
	Kufstein und Umgebung		Bezirk KU		Tirol	
	Winter	Sommer	Winter	Sommer	Winter	Sommer
Gewerblich	32,4	45,8	37,0	45,0	46,8	39,4
davon ***** / ****	40,5	48,9	44,6	56,8	54,3	49,5
***	25,5	37,8	34,7	44,1	45,9	40,8
** / *	22,6	49,4	32,3	32,9	38,2	29,6
Fewo gewerblich	26,4	47,6	30,9	36,5	40,4	27,5
Privat	13,3	21,9	20,9	25,5	23,5	18,6
Fewo privat	25,5	29,1	28,2	30,3	32,4	23,8
Sonst. Unterkünfte	4,1	25,1	19,0	23,9	20,3	25,4
Gesamt	27,8	39,8	32,8	38,7	40,9	33,7

Quelle: Quelle: AdTLR, Raumordnung und Statistik, Tourismusstatistik

¹ Winter: 100 Prozent entsprechen 181 (bzw. 182 im Schaltjahr) Vollbelegungstagen

Sommer: 100 Prozent entsprechen 184 Vollbelegungstagen

Aus Datenverfügbarkeitsgründen wurde die Auslastung mit der Bettenzahl des Vorjahres berechnet

G = Geheim, da weniger als 3 Betriebe vorhanden

9 Grundversorgung der Tiroler Bevölkerung

Tabelle 9.1: Einrichtungen zur Grundversorgung der Tiroler Bevölkerung 2023

Einrichtungen	Kufstein und Umgebung	Bezirk KU	Tirol
Nahversorger	24	101	690
Verkaufsfläche der Nahversorger (in m ²)	17.866	52.469	356.831
Verkaufsfläche (in m ² /Einwohner)	1	0	0
Metzger	2	18	149
Baecker	14	63	374
Polizeiinspektion	2	9	78
Praktischer_Arzt	20	74	674
Zahnheilkunde	17	61	427
Apotheke	3	18	131
Hausapotheke	3	7	55
Altersheim	3	15	93
Postamt	1	4	37
Postpartner	2	17	114
Bankfiliale	16	77	409
Tankstelle	13	52	304
Kinderkrippe	18	49	310
Kindergarten	21	62	484
Hort	2	12	114
Volksschule	9	40	351
Mittelschule	3	17	106
Sonderschule	1	2	20
Poly	1	4	28
AHS	2	3	27

Quelle: Quelle: AdTLR, Raumordnung und Statistik, Tourismusstatistik, Erhebung zur Grundversorgung der Tiroler Bevölkerung

10 Gemeindefinanzen

Tabelle 10.1: Eigene Steuern ¹

Jahr	Steuern in Tsd. Euro			Index 2013 = 100		
	Kufstein und Umgebung	Bezirk KU	Tirol	Kufstein und Umgebung	Bezirk KU	Tirol
2013	15.151	50.668	352.594	100,0	100,0	100,0
2014	14.880	49.256	332.524	98,2	97,2	94,3
2015	15.609	51.591	345.545	103,0	101,8	98,0
2016	16.596	54.462	360.435	109,5	107,5	102,2
2017	17.336	56.840	373.058	114,4	112,2	105,8
2018	18.946	59.956	388.551	125,0	118,3	110,2
2019	19.966	62.718	405.946	131,8	123,8	115,1
2020	20.421	63.760	400.991	134,8	125,8	113,7
2021	21.691	65.545	400.778	143,2	129,4	113,7
2022	23.938	72.277	446.231	158,0	142,6	126,6

Quelle: AdTLR, Abt. Gemeinden, Die Finanzlage der Gemeinden Tirols

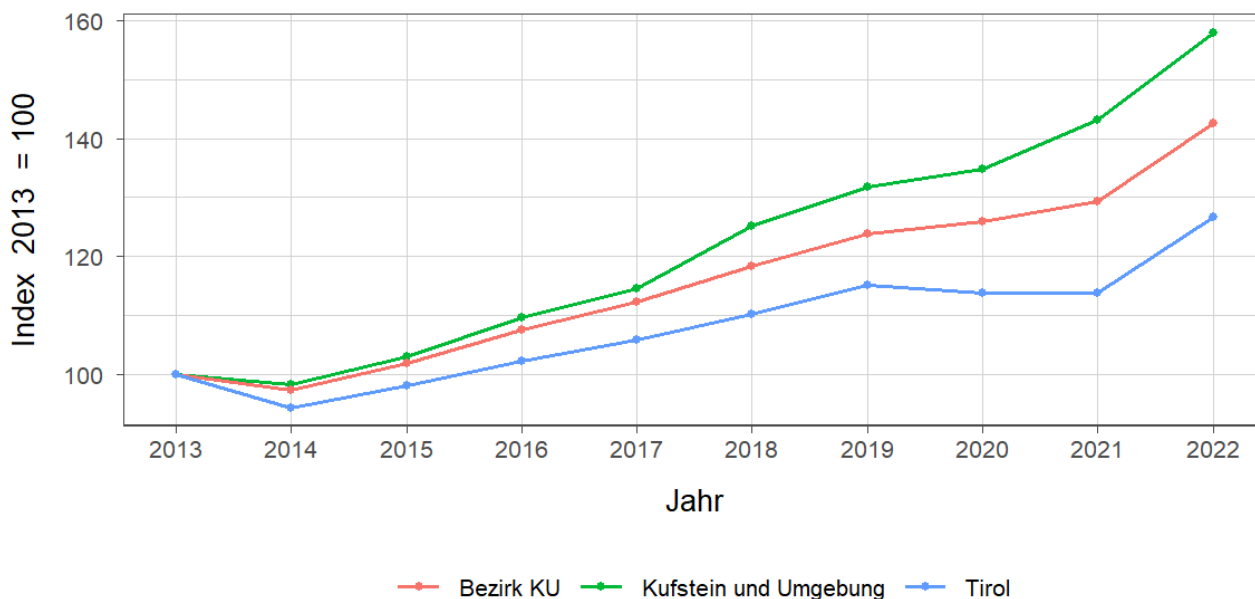
Tabelle 10.2: Eigene Steuern pro Einwohner

Jahr	Pro Einwohner in Euro			Index 2013 = 100		
	Kufstein und Umgebung	Bezirk KU	Tirol	Kufstein und Umgebung	Bezirk KU	Tirol
2013	557	490	488	100,0	100,0	100,0
2014	542	473	456	97,3	96,4	93,4
2015	559	489	467	100,3	99,7	95,7
2016	583	508	483	104,7	103,6	98,9
2017	601	524	497	108,0	106,8	101,7
2018	649	547	515	116,6	111,5	105,4
2019	682	569	536	122,4	116,0	109,7
2020	696	574	528	125,0	117,0	108,0
2021	735	585	525	132,0	119,3	107,4
2022	800	639	579	143,7	130,3	118,5

Quelle: AdTLR, Abt. Gemeinden, Die Finanzlage der Gemeinden Tirols

¹ Ausschließliche Gemeindeabgaben i. S. des Finanzausgleichsgesetzes
(Grundsteuer A und B, Kommunalsteuer, Sonstige Steuern)

Abbildung 10.1: Entwicklung der Eigenen Steuern

Tabelle 10.3: Abgabenertragsanteile ¹

Jahr	Abgabenertragsanteile in Tsd. Euro			Index 2013 = 100		
	Kufstein und Umgebung	Bezirk KU	Tirol	Kufstein und Umgebung	Bezirk KU	Tirol
2013	22.144	81.218	613.323	100,0	100,0	100,0
2014	24.722	91.551	696.908	111,6	112,7	113,6
2015	26.254	96.483	733.155	118,6	118,8	119,5
2016	27.498	99.152	751.116	124,2	122,1	122,5
2017	27.816	99.649	756.870	125,6	122,7	123,4
2018	29.825	105.247	792.641	134,7	129,6	129,2
2019	33.014	114.180	851.034	149,1	140,6	138,8
2020	30.643	105.108	777.780	138,4	129,4	126,8
2021	35.868	123.670	907.213	162,0	152,3	147,9
2022	41.243	141.363	1.031.610	186,2	174,1	168,2

Quelle: AdTLR, Abt. Gemeinden, Die Finanzlage der Gemeinden Tirols

Tabelle 10.4: Abgabenertragsanteile pro Einwohner

Jahr	Pro Einwohner in Euro			Index 2013 = 100		
	Kufstein und Umgebung	Bezirk KU	Tirol	Kufstein und Umgebung	Bezirk KU	Tirol
2013	814	786	849	100,0	100,0	100,0
2014	900	878	956	110,6	111,7	112,6
2015	939	915	992	115,4	116,4	116,8
2016	966	925	1.007	118,7	117,6	118,5
2017	965	918	1.008	118,5	116,8	118,6
2018	1.022	960	1.050	125,6	122,1	123,6
2019	1.127	1.035	1.123	138,5	131,7	132,2
2020	1.045	946	1.023	128,4	120,4	120,5
2021	1.215	1.104	1.187	149,3	140,5	139,8
2022	1.378	1.250	1.337	169,4	159,0	157,5

Quelle: AdTLR, Abt. Gemeinden, Die Finanzlage der Gemeinden Tirols

¹ Anteile der Gemeinden an den gemeinschaftlichen Bundesabgaben lt. Finanzausgleichsgesetzes

Abbildung 10.2: Entwicklung der Abgabenertragsanteile

