

# Regionsprofil Statistik 2023

## Wilder Kaiser

### Planungsverband 30



#### Gemeinden im Planungsverband

<b>Gemeinde</b>	<b>Einwohner</b>
Ellmau	2.896
Going am Wilden Kaiser	1.946
Scheffau am Wilden Kaiser	1.585
Söll	3.740

## Impressum

<b>Titel</b>	Regionsprofil Statistik 2023 - Wilder Kaiser - Planungsverband 30
<b>Ausgabe</b>	1. Ausgabe
<b>Datum</b>	06. März 2024
<b>Herausgeber</b>	Amt der Tiroler Landesregierung Abteilung Raumordnung und Statistik Landesstatistik Tirol
<b>Bearbeitung</b>	MMag. Mario Stadler
<b>Redaktion</b>	Mag. Manfred Kaiser
<b>Adresse</b>	Landhaus 2 Heiliggeiststraße 7-9 6020 Innsbruck
<b>Telefon</b>	0043-512-508-3632
<b>Email</b>	<a href="mailto:raumordnung.statistik@tirol.gv.at">raumordnung.statistik@tirol.gv.at</a>
<b>Website</b>	<a href="https://www.tirol.gv.at/statistik">https://www.tirol.gv.at/statistik</a>



## Anmerkungen

Nachdruck - auch auszugsweise - ist nur mit Quellenangabe gestattet.

Wenn bei Begriffen, die sich auf Personengruppen beziehen, nur die männliche Form gewählt wurde, so ist dies nicht geschlechtsspezifisch gemeint, sondern geschah ausschließlich aus Gründen der besseren Lesbarkeit.

# Inhaltsverzeichnis

Tabellenverzeichnis .....	iv
Abbildungsverzeichnis .....	v
1 Flächen .....	1
2 Naturschutzgebiete .....	2
3 Bauentwicklung .....	3
4 Wohnbevölkerung .....	5
5 Privathaushalte .....	8
6 Wirtschaft und Beschäftigung .....	9
7 Land- und Forstwirtschaft .....	11
8 Tourismus .....	13
9 Grundversorgung der Tiroler Bevölkerung .....	18
10 Gemeindefinanzen .....	19

# Tabellenverzeichnis

1.1 Flächennutzung 2023 .....	1
1.2 Widmungsbestand 2022 .....	1
2.1 Naturschutz 2023 .....	2
3.1 Anzahl der Gebäude 2023 .....	3
3.2 Überwiegende Gebäudenutzung 2023 .....	3
3.3 Anzahl der Wohnungen 2023 .....	4
4.1 Anzahl und Entwicklung der Wohnbevölkerung .....	5
4.2 Altersstruktur 2023 .....	5
4.3 Höchste abgeschlossene Ausbildung 2021 .....	6
4.4 Veränderung der Wohnbevölkerung seit 1961 - Volkszählung bzw. Registerzählung .....	6
4.5 Veränderung der Wohnbevölkerung - Bevölkerungsregister .....	6
4.6 Wanderungen .....	7
4.7 Geburten und Sterbefälle .....	7
5.1 Anzahl und Entwicklung der Privathaushalte .....	8
5.2 Durchschnittliche Haushaltsgröße .....	8
5.3 Anzahl und Entwicklung der Einpersonenhaushalte .....	8
6.1 Erwerbstätige am Arbeitsort (gesamt) .....	9
6.2 Erwerbstätige am Arbeitsort nach wirtschaftlicher Zugehörigkeit .....	9
6.3 Erwerbstätige am Wohn- und Arbeitsort .....	10
6.4 Berufspendler .....	10
7.1 Anzahl und Entwicklung der Land- und Forstwirtschaftlichen Betriebe .....	11
7.2 Betriebe nach Erwerbsart 2020 .....	11
7.3 Betriebe mit Erschwernispunkten 2020 .....	12
8.1 Nächtigungsentwicklung - Winter seit 1981 .....	13
8.2 Nächtigungsentwicklung - Winter 2012 bis 2023 .....	13
8.3 Nächtigungen nach Unterkunftsarten - Winter 2023 .....	14
8.4 Nächtigungsentwicklung - Sommer seit 1981 .....	14
8.5 Nächtigungsentwicklung - Sommer 2012 bis 2023 .....	15
8.6 Nächtigungen nach Unterkunftsarten - Sommer 2023 .....	15
8.7 Betten - Winter 2023 .....	16
8.8 Betten - Sommer 2023 .....	17
8.9 Auslastung 2023 .....	17
9.1 Einrichtungen zur Grundversorgung der Tiroler Bevölkerung 2023 .....	18
10.1 Eigene Steuern <sup>1</sup> .....	19
10.2 Eigene Steuern pro Einwohner .....	19
10.3 Abgabenertragsanteile <sup>1</sup> .....	20
10.4 Abgabenertragsanteile pro Einwohner .....	20

# Abbildungsverzeichnis

3.1 Entwicklung der Anzahl an Gebäuden .....	3
4.1 Entwicklung der Wohnbevölkerung .....	5
6.1 Entwicklung der Erwerbstätigen am Arbeitsort .....	9
7.1 Entwicklung der Anzahl an land- und forstwirtschaftlichen Betrieben .....	11
8.1 Nächtigungsentwicklung im Winter .....	13
8.2 Nächtigungsentwicklung im Sommer .....	15
8.3 Nächtigungsentwicklung im Vergleich Winter zu Sommer .....	16
10.1 Entwicklung der Eigenen Steuern .....	20
10.2 Entwicklung der Abgabenertragsanteile .....	21



# 1 Flächen

Tabelle 1.1: Flächennutzung 2023

Flächenart in km <sup>2</sup>	Wilder Kaiser	Bezirk KU	Tirol
Fläche	134,4	970,0	12.648,4
Dauersiedlungsraum	41,4	268,1	1.573,0
Anteil am Dauersiedlungsraum	30,8	27,6	12,4

Quelle: Bundesamt für Eich- und Vermessungswesen

Tabelle 1.2: Widmungsbestand 2022

Widmungskategorie	Fläche in ha	m <sup>2</sup> / Einwohner			Anteil am DSR in %		
		Wilder Kaiser	Bezirk KU	Tirol	Wilder Kaiser	Bezirk KU	Tirol
Bauland und Sonderflächen <sup>1</sup>	381,8	375,5	279,4	293,1	9,2	11,8	14,4
Wohngebiete	175,4						
Mischgebiete	109,4						
Gewerbe- und Industriegebiete	7,8						
Baulandähnliche Sonderflächen	89,1						
Landwirtschaftliche Sonderflächen	32,8						

Quelle: AdTLR, Abt. Raumordnung und Statistik

<sup>1</sup> ausgenommen freilandähnliche Sonderflächen und landwirtschaftliche Sonderflächen

DSR = Dauersiedlungsraum

## 2 Naturschutzgebiete

Tabelle 2.1: Naturschutz 2023

Schutzgebiete	Fläche in ha	Anteil an Gesamtfläche in %	Anteil der Schutzgebiete an der Gesamtfläche in %	
			Wilder Kaiser	Bezirk KU Tirol
Nationalpark Kernzonen	-	-	-	2,7
Nationalpark Außenzonen	-	-	-	2,1
Naturschutzgebiete	2.262	16,8	7,5	5,9
Landschaftsschutzgebiete	-	-	-	5,3
Geschützte Landschaftsteile	-	-	0,0	0,1
Ruhegebiete	-	-	-	10,8
Sonderschutzgebiete	-	-	-	0,0
Schutzgebiete insgesamt	2.262	16,8	7,5	26,9

Quelle: AdTLR, Abt. Umweltschutz



### 3 Bauentwicklung

Tabelle 3.1: Anzahl der Gebäude 2023

Jahr	Gebäude			Index 2001 = 100		
	Wilder Kaiser	Bezirk KU	Tirol	Wilder Kaiser	Bezirk KU	Tirol
1971	1.516	13.275	91.331	48,6	55,4	56,6
1981	2.083	17.163	116.875	66,8	71,7	72,5
1991	2.652	20.363	138.537	85,0	85,0	85,9
2001	3.119	23.947	161.261	100,0	100,0	100,0
2011	3.427	26.581	177.745	109,9	111,0	110,2
2021	3.840	29.004	193.876	123,1	121,1	120,2
2023	4.165	32.197	213.503	133,5	134,5	132,4

Quelle: Statistik Austria, Gebäude und Wohnungsregister

Abbildung 3.1: Entwicklung der Anzahl an Gebäuden

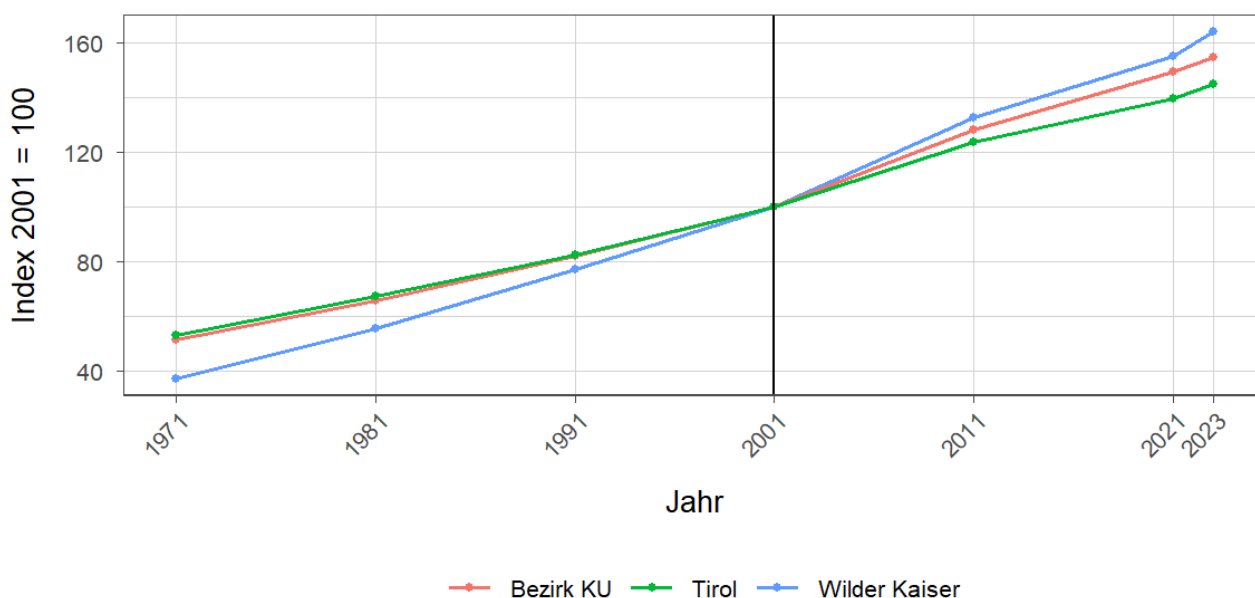


Tabelle 3.2: Überwiegende Gebäudenutzung 2023

Gebäudenutzung	Anzahl	Anzahl an allen Gebäuden in %		
	Wilder Kaiser	Bezirk KU	Tirol	
Gebäude mit einer Wohnung	1.872	44,9	46,8	45,2
Gebäude mit zwei oder mehr Wohnungen	1.411	33,9	33,5	34,7
Wohngebäude von Gemeinschaften	8	0,2	0,1	0,3
Hotels und ähnliche Gebäude	311	7,5	3,0	4,1
Andere Gebäude <sup>1</sup>	563	13,5	16,5	15,7

Quelle: Statistik Austria, Gebäude und Wohnungsregister

<sup>1</sup> umfasst Bürogebäude, Gebäude des Groß- oder Einzelhandels, Gebäude des Verkehrs- oder Nachrichtenwesens, Werkstätten, Industrie- oder Lagerhallen, Gebäude für Kultur- und Freizeitzwecke sowie des Bildungs- und Gesundheitswesens, Gebäude mit sonstiger Nutzung.

Tabelle 3.3: Anzahl der Wohnungen 2023

Jahr	Wohnungen			Index 2001 = 100		
	Wilder Kaiser	Bezirk KU	Tirol	Wilder Kaiser	Bezirk KU	Tirol
1971	1.617	20.657	160.196	37,1	51,1	52,8
1981	2.419	26.565	203.762	55,5	65,7	67,1
1991	3.360	33.163	249.774	77,1	82,0	82,3
2001	4.360	40.431	303.632	100,0	100,0	100,0
2011	5.776	51.831	375.583	132,5	128,2	123,7
2021	6.764	60.336	423.796	155,1	149,2	139,6
2023	7.145	62.448	439.539	163,9	154,5	144,8

Quelle: Statistik Austria, Gebäude und Wohnungsregister

## 4 Wohnbevölkerung

Tabelle 4.1: Anzahl und Entwicklung der Wohnbevölkerung

Jahr	Personen			Index 2001 = 100		
	Wilder Kaiser	Bezirk KU	Tirol	Wilder Kaiser	Bezirk KU	Tirol
1961	4.226	60.022	462.899	47,9	64,1	68,7
1971	6.011	70.280	540.771	68,1	75,0	80,3
1981	6.716	76.966	586.663	76,1	82,1	87,1
1991	7.641	84.627	631.410	86,6	90,3	93,8
2001	8.826	93.702	673.504	100,0	100,0	100,0
2011	9.357	101.047	709.319	106,0	107,8	105,3
2021	10.056	111.778	762.652	113,9	119,3	113,2
2023	10.167	113.090	771.304	115,2	120,7	114,5

Quelle: Statistik Austria, (bis inkl. 2001) Volkszählung, (ab 2011) Registerzählung

Abbildung 4.1: Entwicklung der Wohnbevölkerung

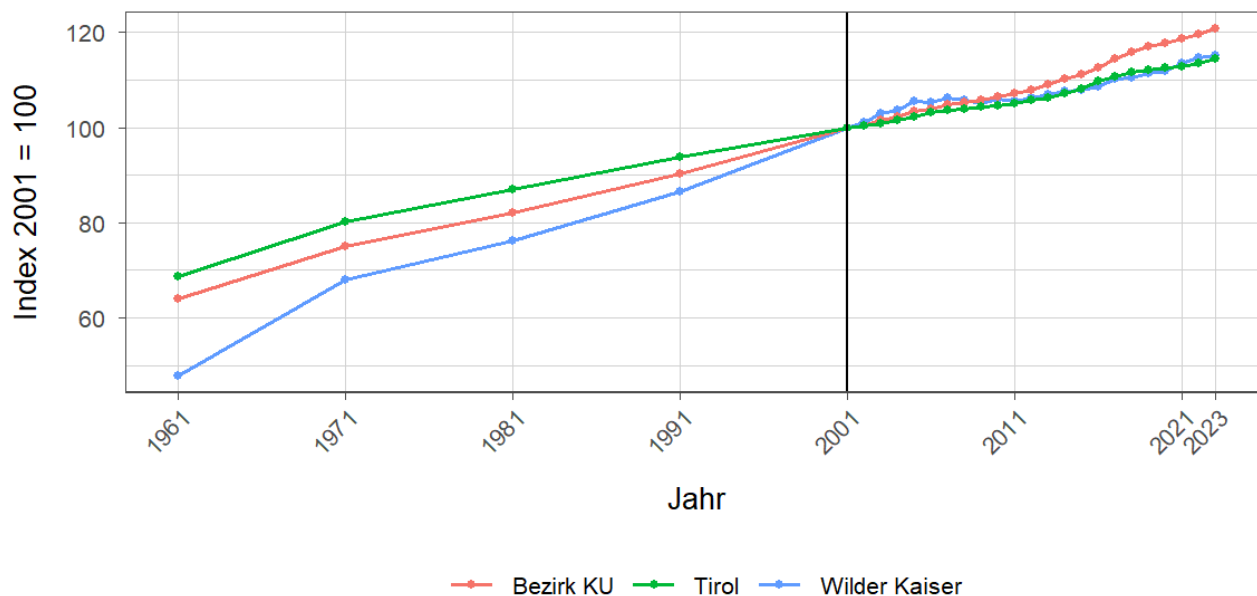


Tabelle 4.2: Altersstruktur 2023

Alter	Personen			in % der Wohnbevölkerung		
	Wilder Kaiser	Bezirk KU	Tirol	Wilder Kaiser	Bezirk KU	Tirol
unter 15	1.465	17.509	112.127	14,4	15,5	14,5
15 bis 64	6.661	74.997	512.918	65,5	66,3	66,5
65 oder älter	2.041	20.584	146.259	20,1	18,2	19,0

Quelle: Statistik Austria, (bis inkl. 2001) Volkszählung, (ab 2011) Bevölkerungsregister

Tabelle 4.3: Höchste abgeschlossene Ausbildung 2021

Bildung	Personen			in % der Wohnbevölkerung im Alter von 15 u. mehr Jahren		
	Wilder Kaiser	Bezirk KU	Tirol	Wilder Kaiser	Bezirk KU	Tirol
Pflichtschule	2.008	23.841	159.879	23,4	25,2	24,5
Lehrabschluss	3.310	34.015	212.344	38,5	36,0	32,6
Berufsbild. mittlere S.	1.556	15.212	98.123	18,1	16,1	15,1
Allg. bild. höhere S.	334	3.916	36.447	3,9	4,1	5,6
Berufsbild. höhere S.	620	7.059	48.281	7,2	7,5	7,4
Kolleg	48	466	4.370	0,6	0,5	0,7
Akademie	115	1.525	13.080	1,3	1,6	2,0
Hochschule	603	8.416	79.173	7,0	8,9	12,1

Quelle: Statistik Austria, Abgestimmte Erwerbsstatistik

Tabelle 4.4: Veränderung der Wohnbevölkerung seit 1961 - Volkszählung bzw. Registerzählung

Jahr	Insgesamt	Wanderungs- saldo	Geburten- bilanz	in % der Wohnbevölkerung 1961		
				Insgesamt	Wanderungs- saldo	Geburten- bilanz
1961/1971	1.785	128	841	42,2	3,0	19,9
1971/1981	660	131	529	15,6	3,1	12,5
1981/1991	925	385	540	21,9	9,1	12,8
1991/2001	1.185	604	581	28,0	14,3	13,7
2001/2011	531	184	347	12,6	4,4	8,2
2011/2021	699	381	318	16,5	9,0	7,5

Quelle: Statistik Austria, Volkszählung bzw. Bevölkerungsregister

Tabelle 4.5: Veränderung der Wohnbevölkerung - Bevölkerungsregister

Jahr	Insgesamt	Wanderungs- saldo	Geburten- bilanz	jährliche Veränderung in %		
				Insgesamt	Wanderungs- saldo	Geburten- bilanz
2016	149	114	35	1,6	1,2	0,4
2017	27	-17	44	0,3	-0,2	0,5
2018	72	46	26	0,7	0,5	0,3
2019	36	27	9	0,4	0,3	0,1
2020	151	110	41	1,5	1,1	0,4
2021	115	104	11	1,1	1,0	0,1
2022	37	24	13	0,4	0,2	0,1
2016/2022	587	408	179	6,2	4,3	1,9

Quelle: Statistik Austria, Bevölkerungsregister

Tabelle 4.6: Wanderungen

Jahr	Personen			jährliche Veränderung in %		
	Zuzüge	Wegzüge	Saldo	Zuzüge	Wegzüge	Saldo
2016	581	467	114	6,1	4,9	1,2
2017	474	491	-17	4,9	5,0	-0,2
2018	549	503	46	5,6	5,2	0,5
2019	547	520	27	5,6	5,3	0,3
2020	647	537	110	6,6	5,4	1,1
2021	650	546	104	6,5	5,5	1,0
2022	764	740	24	7,5	7,3	0,2
2016/2022	4.212	3.804	408	44,2	39,9	4,3

Quelle: Statistik Austria, Wanderungsstatistik

Tabelle 4.7: Geburten und Sterbefälle

Jahr	Personen			jährliche Veränderung in %		
	Geburten	Sterbefällr	Saldo	Geburten	Sterbefällr	Saldo
2016	110	75	35	1,1	0,8	0,4
2017	103	59	44	1,1	0,6	0,5
2018	103	77	26	1,1	0,8	0,3
2019	86	77	9	0,9	0,8	0,1
2020	107	66	41	1,1	0,7	0,4
2021	97	86	11	1,0	0,9	0,1
2022	90	77	13	0,9	0,8	0,1
2016/2022	696	517	179	7,3	5,4	1,9

Quelle: Statistik Austria, Natürliche Bevölkerungsbewegung

## 5 Privathaushalte

Tabelle 5.1: Anzahl und Entwicklung der Privathaushalte

Jahr	Haushalte			Index 2001 = 100		
	Wilder Kaiser	Bezirk KU	Tirol	Wilder Kaiser	Bezirk KU	Tirol
1961	1.170	15.928	123.705	37,0	44,5	47,5
1971	1.423	19.603	157.267	45,0	54,8	60,3
1981	1.861	24.201	188.898	58,9	67,6	72,5
1991	2.466	29.099	219.783	78,1	81,3	84,3
2001	3.159	35.776	260.660	100,0	100,0	100,0
2011	3.797	41.703	296.712	120,2	116,6	113,8
2021	4.284	48.425	334.096	135,6	135,4	128,2

Quelle: Statistik Austria, Volkszählung bzw. Registerzählung, Abgestimmte Erwerbsstatistik

Tabelle 5.2: Durchschnittliche Haushaltsgröße

Jahr	Personen pro Haushalte		
	Wilder Kaiser	Bezirk KU	Tirol
1961	3,6	3,8	3,7
1971	4,2	3,6	3,4
1981	3,6	3,2	3,1
1991	3,0	2,9	2,8
2001	2,8	2,6	2,6
2011	2,5	2,4	2,4
2021	2,3	2,3	2,2

Quelle: Statistik Austria, Volkszählung bzw. Registerzählung, Abgestimmte Erwerbsstatistik

Tabelle 5.3: Anzahl und Entwicklung der Einpersonenhaushalte

Jahr	Haushalte			in % der Privathaushalte		
	Wilder Kaiser	Bezirk KU	Tirol	Wilder Kaiser	Bezirk KU	Tirol
1961	105	1.993	16.090	9,0	12,5	13,0
1971	162	3.326	31.826	11,4	17,0	20,2
1981	268	5.233	44.728	14,4	21,6	23,7
1991	494	6.769	55.078	20,0	23,3	25,1
2001	759	10.051	77.310	24,0	28,1	29,7
2011	1.151	13.223	100.474	30,3	31,7	33,9
2021	1.463	16.788	121.247	34,2	34,7	36,3

Quelle: Quelle: Statistik Austria, Volkszählung bzw. Registerzählung, Abgestimmte Erwerbsstatistik

## 6 Wirtschaft und Beschäftigung

Tabelle 6.1: Erwerbstätige am Arbeitsort (gesamt)

Jahr	Personen			Index 2001 = 100		
	Wilder Kaiser	Bezirk KU	Tirol	Wilder Kaiser	Bezirk KU	Tirol
1961	2.118	25.294	210.522	65,7	61,3	69,6
1971	1.802	26.369	207.802	55,9	63,9	68,7
1981	2.427	31.930	243.508	75,2	77,4	80,6
1991	2.767	36.055	272.092	85,8	87,4	90,0
2001	3.226	41.244	302.291	100,0	100,0	100,0
2011	3.240	44.925	328.424	100,4	108,9	108,6
2021	4.112	53.971	373.489	127,5	130,9	123,6

Quelle: Statistik Austria, Volkszählung bzw. Registerzählung

Abbildung 6.1: Entwicklung der Erwerbstätigen am Arbeitsort

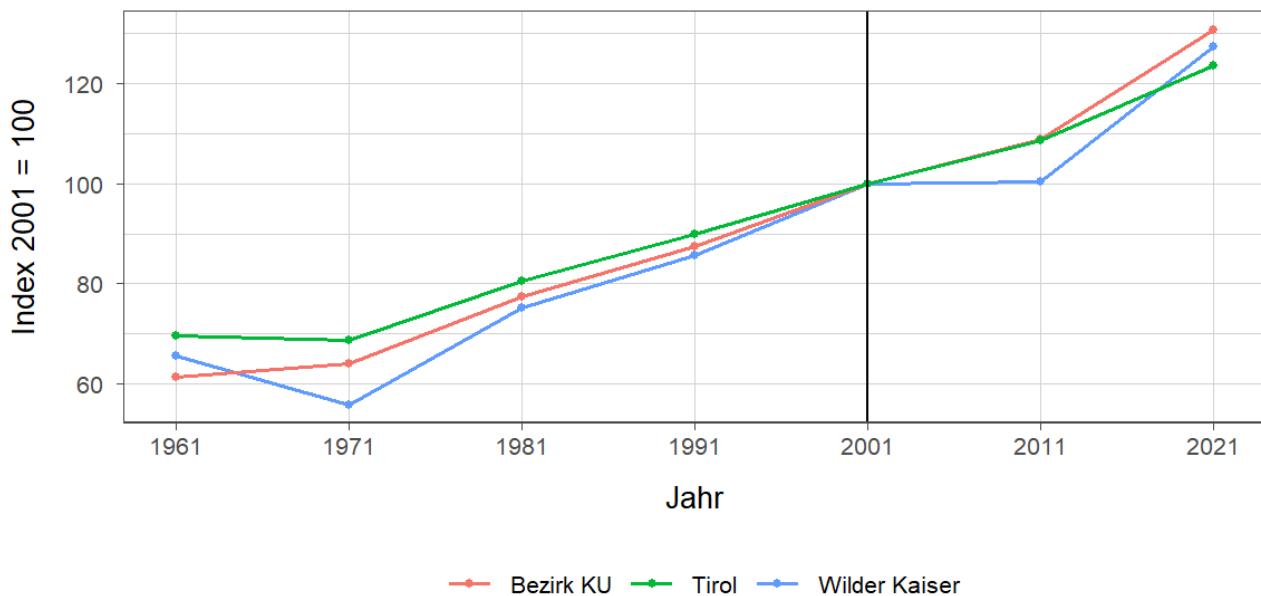


Tabelle 6.2: Erwerbstätige am Arbeitsort nach wirtschaftlicher Zugehörigkeit

Jahr	gesamt	Land- und Forstwirtschaft	Gewerbe und Industrie	darunter Bauwesen	Dienstleistungen	darunter Beyerbergung und Gaststättenwesen
1961	2.118	1.172	516	73	430	163
1971	1.802	562	480	116	760	381
1981	2.427	430	539	94	1.458	720
1991	2.767	305	604	128	1.858	904
2001	3.226	250	570	266	2.406	1.062
2011	3.240	273	624	332	2.343	805
2021	4.112	227	708	404	3.177	1.129

Quelle: Statistik Austria, Volkszählung bzw. Registerzählung, Abgestimmte Erwerbsstatistik

Tabelle 6.3: Erwerbstätige am Wohn- und Arbeitsort

Jahr	am Wohnort		am Arbeitsort	
	weiblich	männlich	weiblich	männlich
1961	-	-	891	1.227
1971	697	1.602	599	1.203
1981	1.119	1.891	1.066	1.361
1991	1.301	2.174	1.194	1.573
2001	1.707	2.559	1.453	1.773
2011	1.922	2.519	1.564	1.676
2021	2.269	2.760	2.035	2.077

Quelle: Quelle: Statistik Austria, Volkszählung bzw. Registerzählung, Abgestimmte Erwerbsstatistik

Tabelle 6.4: Berufspendler

Jahr	Gemeinde- einpendler	Gemeinde- binnenpendler	Gemeinde- auspendler	Pendler- saldo absolut	Index des Pendler- salDOS <sup>1</sup>
1961	78	-	446	-368	85
1971	303	534	800	-497	78
1981	617	785	1.200	-583	81
1991	876	1.001	1.584	-708	80
2001	1.313	1.194	2.353	-1.040	76
2011	1.368	1.087	2.569	-1.201	73
2021	1.986	1.315	2.903	-917	82

Quelle: Quelle: Statistik Austria, Volkszählung bzw. Registerzählung, Abgestimmte Erwerbsstatistik

<sup>1</sup> = (Erwerbstätige am Arbeitsort / Erwerbstätige am Wohnort)\*100

Ein Wert unter 100: Zahl der Auspendler aus den Gemeinden in einer Region überwiegt

Ein Wert über 100: Zahl der Einpendler in Gemeinden einer Region überwiegt

**Gemeindeeinpendler, Gemeindeauspendler:** Personen, deren Wohn- und Arbeitsort in verschiedenen Gemeinden liegen, also Personen, die über Gemeindegrenzen hinweg pendeln.

**Erwerbstätige:** Personen ab 15 Jahren, die einer bezahlten Tätigkeit von mindestens einer Wochenstunde nachgehen, Selbständige und mithelfende Familienangehörige, Präsenz- und Zivildienstler sind eingeschlossen, Personen in Karenz werden nicht berücksichtigt.



## 7 Land- und Forstwirtschaft

Tabelle 7.1: Anzahl und Entwicklung der Land- und Forstwirtschaftlichen Betriebe

Jahr	Betriebe			Index 1999 = 100		
	Wilder Kaiser	Bezirk KU	Tirol	Wilder Kaiser	Bezirk KU	Tirol
1960	426	3.275	25.365	107,3	134,0	139,1
1970	524	3.111	23.600	132,0	127,3	129,4
1980	485	2.802	20.913	122,2	114,6	114,7
1990	449	2.706	19.739	113,1	110,7	108,2
1999	397	2.444	18.238	100,0	100,0	100,0
2010	346	2.120	16.215	87,2	86,7	88,9
2020	347	2.099	14.215	87,4	85,9	77,9

Quelle: Statistik Austria, Land- und Forstwirtschaftliche Betriebszählung bzw. Agrarstrukturerhebung

Abbildung 7.1: Entwicklung der Anzahl an land- und forstwirtschaftlichen Betrieben

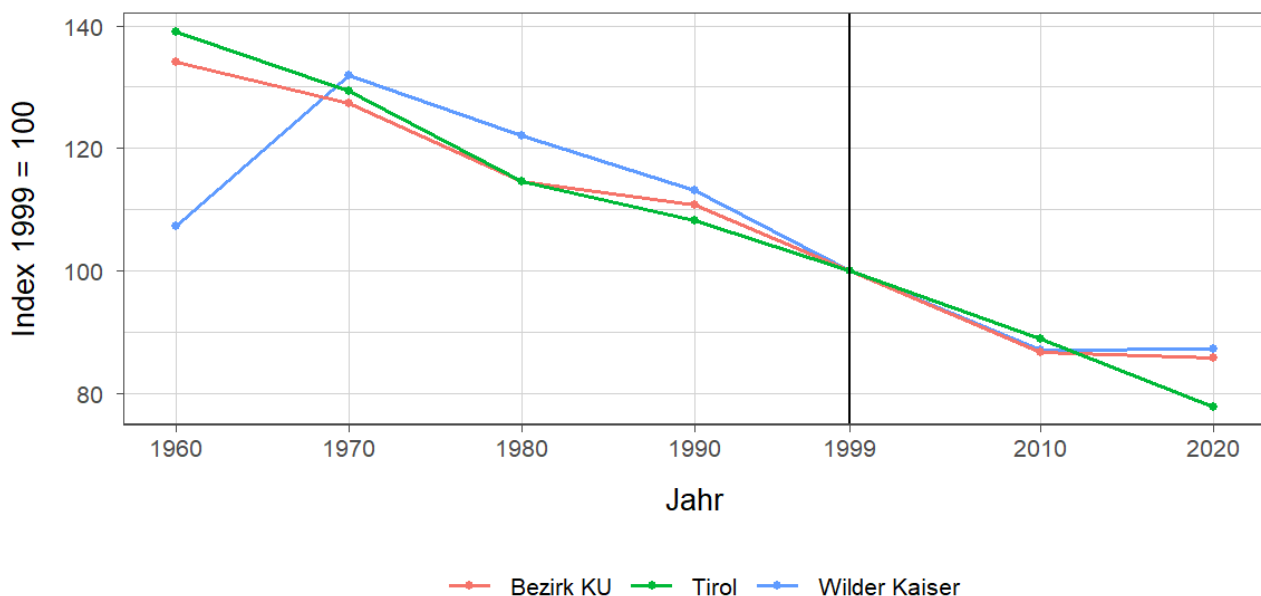


Tabelle 7.2: Betriebe nach Erwerbsart 2020

Erwerbsart	Betriebe			Anteil an allen Betrieben in %		
	Wilder Kaiser	Bezirk KU	Tirol	Wilder Kaiser	Bezirk KU	Tirol
Haupterwerb	143	910	4.749	41,2	43,4	33,4
Nebenerwerb	183	1.023	7.916	52,7	48,7	55,7
Pers.Gem.	7	48	322	2,0	2,3	2,3
jur. Person	14	118	1.228	4,0	5,6	8,6

Quelle: Statistik Austria, Agrarstrukturerhebung

Pers.Gem: Personengemeinschaften

jur. Person: Juristische Personen

Tabelle 7.3: Betriebe mit Erschwernispunkten 2020

EP-GR <sup>1</sup>	Betriebe			Anteil an allen Betrieben in %		
	Wilder Kaiser	Bezirk KU	Tirol	Wilder Kaiser	Bezirk KU	Tirol
EP-GR 1	69	441	2.015	19,9	21,0	14,2
EP-GR 2	83	314	2.268	23,9	15,0	16,0
EP-GR 3	68	331	2.265	19,6	15,8	15,9
EP-GR 4	32	207	2.803	9,2	9,9	19,7
keine Erschwernis	95	806	4.864	27,4	38,4	34,2

Quelle: Quelle: Statistik Austria, Agrarstrukturerhebung

<sup>1</sup> Zuordnung der Betriebe nach Erschwernispunkten

Bei der Agrarstrukturerhebung 2020 wurden analog zum Grünen Bericht die Betriebe nach ihren Erschwernispunkten den Erschwernispunktgruppen (EP-Gruppe 1 bis 4) zugeordnet. Die Erschwernispunkte-Gruppen (EP-Gruppen) setzen sich wie folgt zusammen:

EP-Gruppe 1: 5 bis 90 Erschwernispunkte

EP-Gruppe 2: 91 bis 180 Erschwernispunkte

EP-Gruppe 3: 181 bis 270 Erschwernispunkte

EP-Gruppe 4: über 270 (bis maximal 540) Erschwernispunkte

Die Zuordnung der Erschwernispunkte wird im Rahmen des jährlichen Mehrfachantrag-Flächen durchgeführt. Das System der Erschwernispunktgruppen (EP-Gruppen) ist nur bedingt mit den bisherigen Systemen der Einteilung bergbäuerlicher Betriebe bzw. Erschwernisbeurteilung vergleichbar. Betriebe mit weniger als 5 Erschwernispunkten werden in der in der Gruppe „Ohne Erschwernis“ ausgewiesen.

## 8 Tourismus

Tabelle 8.1: Nächtigungsentwicklung - Winter seit 1981

Jahr	Nächtigungen			Index 2001 = 100		
	Wilder Kaiser	Bezirk KU	Tirol	Wilder Kaiser	Bezirk KU	Tirol
1981	680.782	1.943.886	17.771.714	74,9	91,9	75,6
1991	745.765	2.141.075	21.774.674	82,1	101,2	92,6
2001	908.529	2.114.835	23.503.160	100,0	100,0	100,0
2011	942.619	2.051.117	24.830.645	103,8	97,0	105,6
2021	8.350	137.818	712.998	0,9	6,5	3,0
2023	945.954	2.022.201	25.707.235	104,1	95,6	109,4

Quelle: AdTLR, Raumordnung und Statistik, Tourismusstatistik

Abbildung 8.1: Nächtigungsentwicklung im Winter

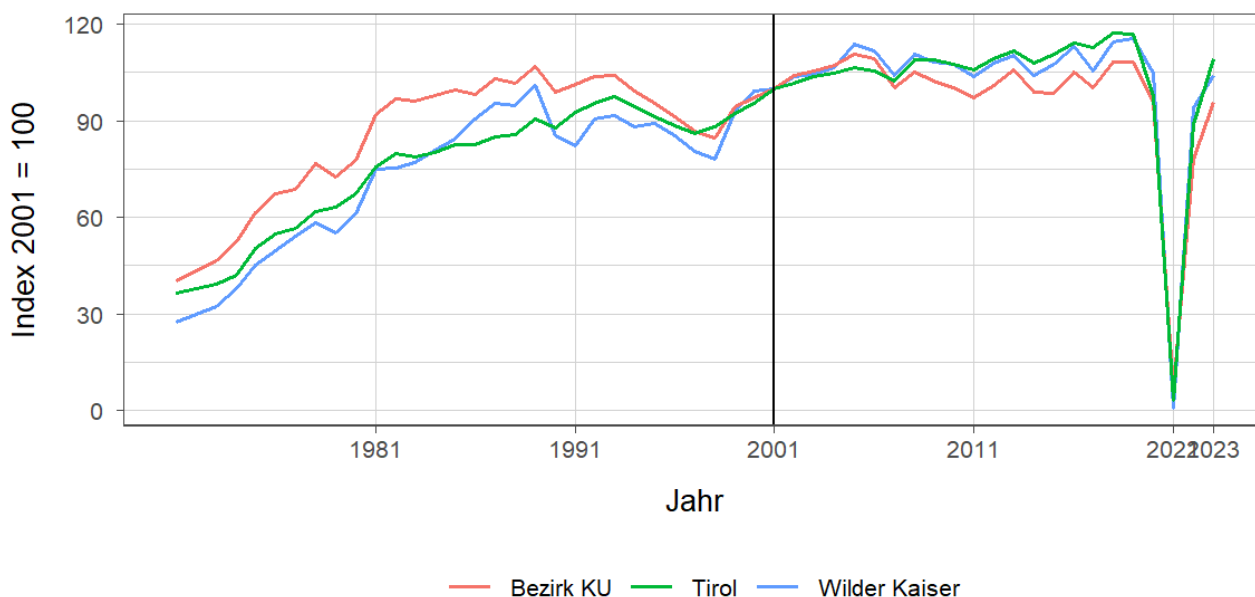


Tabelle 8.2: Nächtigungsentwicklung - Winter 2012 bis 2023

Jahr	Nächtigungen			Index 2012 = 100		
	Wilder Kaiser	Bezirk KU	Tirol	Wilder Kaiser	Bezirk KU	Tirol
2012	979.250	2.131.988	25.699.115	100,0	100,0	100,0
2013	1.003.446	2.236.481	26.220.929	102,5	104,9	102,0
2014	945.511	2.090.653	25.370.402	96,6	98,1	98,7
2015	976.293	2.081.697	25.960.806	99,7	97,6	101,0
2016	1.026.963	2.219.915	26.804.089	104,9	104,1	104,3
2017	958.389	2.117.717	26.463.873	97,9	99,3	103,0
2018	1.040.375	2.290.156	27.583.016	106,2	107,4	107,3
2019	1.048.785	2.289.522	27.485.847	107,1	107,4	107,0
2020	950.871	2.025.658	22.925.568	97,1	95,0	89,2
2021	8.350	137.818	712.998	0,9	6,5	2,8
2022	852.647	1.650.990	20.909.636	87,1	77,4	81,4
2023	945.954	2.022.201	25.707.235	96,6	94,9	100,0

Quelle: AdTLR, Raumordnung und Statistik, Tourismusstatistik

Tabelle 8.3: Nächtigungen nach Unterkunftsarten - Winter 2023

Kategorie	Nächtigungen			in %		
	Wilder Kaiser	Bezirk KU	Tirol	Wilder Kaiser	Bezirk KU	Tirol
Gewerblich	623.943	1.406.502	19.043.511	66,0	69,6	74,1
davon **** / ****	312.281	603.404	8.849.552	33,0	29,8	34,4
***	98.754	325.985	3.912.344	10,4	16,1	15,2
** / *	73.001	224.591	2.302.416	7,7	11,1	9,0
Fewo gewerblich	139.907	252.522	3.979.199	14,8	12,5	15,5
Privat	44.139	94.079	814.588	4,7	4,7	3,2
Fewo privat	268.452	456.841	4.978.196	28,4	22,6	19,4
Campingplätze	9.420	23.671	412.652	1,0	1,2	1,6
Sonst. Unterkünfte	-	41.108	458.288	-	2,0	1,8
Gesamt	945.954	2.022.201	25.707.235	100,0	100,0	100,0

Quelle: Quelle: AdTLR, Raumordnung und Statistik, Tourismusstatistik

G = Geheim, da weniger als 3 Betriebe vorhanden

Tabelle 8.4: Nächtigungsentwicklung - Sommer seit 1981

Jahr	Nächtigungen			Index 2001 = 100		
	Wilder Kaiser	Bezirk KU	Tirol	Wilder Kaiser	Bezirk KU	Tirol
1981	782.042	3.420.920	23.095.058	105,5	157,7	135,8
1991	901.423	3.345.083	23.561.062	121,6	154,2	138,5
2001	741.603	2.169.220	17.006.337	100,0	100,0	100,0
2011	799.313	2.124.427	18.068.597	107,8	97,9	106,2
2021	1.061.829	2.338.136	19.865.249	143,2	107,8	116,8
2023	1.121.015	2.663.450	22.788.556	151,2	122,8	134,0

Quelle: AdTLR, Raumordnung und Statistik, Tourismusstatistik

Abbildung 8.2: Nächtigungsentwicklung im Sommer

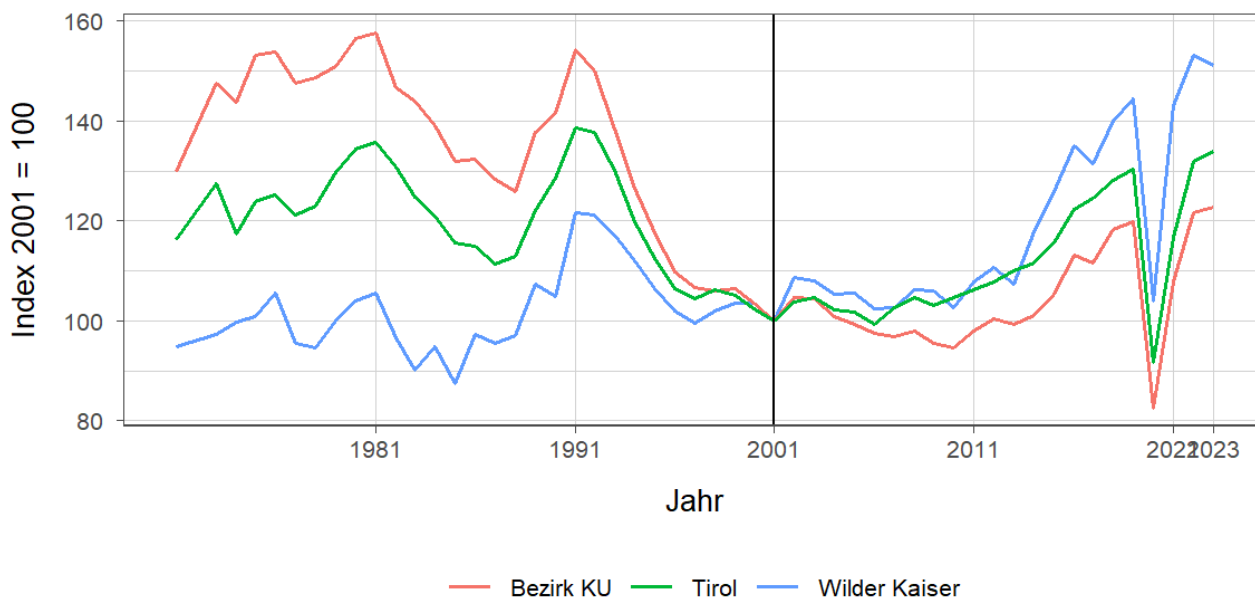


Tabelle 8.5: Nächtigungsentwicklung - Sommer 2012 bis 2023

Jahr	Nächtigungen			Index 2012 = 100		
	Wilder Kaiser	Bezirk KU	Tirol	Wilder Kaiser	Bezirk KU	Tirol
2012	820.961	2.178.038	18.325.187	100,0	100,0	100,0
2013	795.827	2.152.607	18.727.354	96,9	98,8	102,2
2014	874.173	2.194.925	18.959.548	106,5	100,8	103,5
2015	934.363	2.284.935	19.676.251	113,8	104,9	107,4
2016	1.001.222	2.452.737	20.796.138	122,0	112,6	113,5
2017	975.738	2.418.321	21.193.135	118,9	111,0	115,7
2018	1.038.216	2.565.326	21.806.765	126,5	117,8	119,0
2019	1.070.796	2.599.865	22.163.110	130,4	119,4	120,9
2020	771.104	1.792.911	15.580.308	93,9	82,3	85,0
2021	1.061.829	2.338.136	19.865.249	129,3	107,4	108,4
2022	1.134.963	2.636.492	22.448.264	138,2	121,0	122,5
2023	1.121.015	2.663.450	22.788.556	136,5	122,3	124,4

Quelle: AdTLR, Raumordnung und Statistik, Tourismusstatistik

Tabelle 8.6: Nächtigungen nach Unterkunftsarten - Sommer 2023

Kategorie	Nächtigungen			in %		
	Wilder Kaiser	Bezirk KU	Tirol	Wilder Kaiser	Bezirk KU	Tirol
Gewerblich	767.960	1.725.262	15.781.623	68,5	64,8	69,3
davon **** / ****	410.951	780.604	7.888.227	36,7	29,3	34,6
***	113.359	419.777	3.470.892	10,1	15,8	15,2
** / *	85.113	222.385	1.743.642	7,6	8,3	7,7
Fewo gewerblich	158.537	302.496	2.678.862	14,1	11,4	11,8
Privat	50.091	116.546	633.879	4,5	4,4	2,8
Fewo privat	264.126	493.752	3.615.238	23,6	18,5	15,9
Campingplätze	30.825	255.379	1.898.422	2,7	9,6	8,3
Sonst. Unterkünfte	8.013	72.511	859.394	0,7	2,7	3,8
Gesamt	1.121.015	2.663.450	22.788.556	100,0	100,0	100,0

Quelle: Quelle: AdTLR, Raumordnung und Statistik, Tourismusstatistik  
 G = Geheim, da weniger als 3 Betriebe vorhanden

Abbildung 8.3: Nächtigungsentwicklung im Vergleich Winter zu Sommer

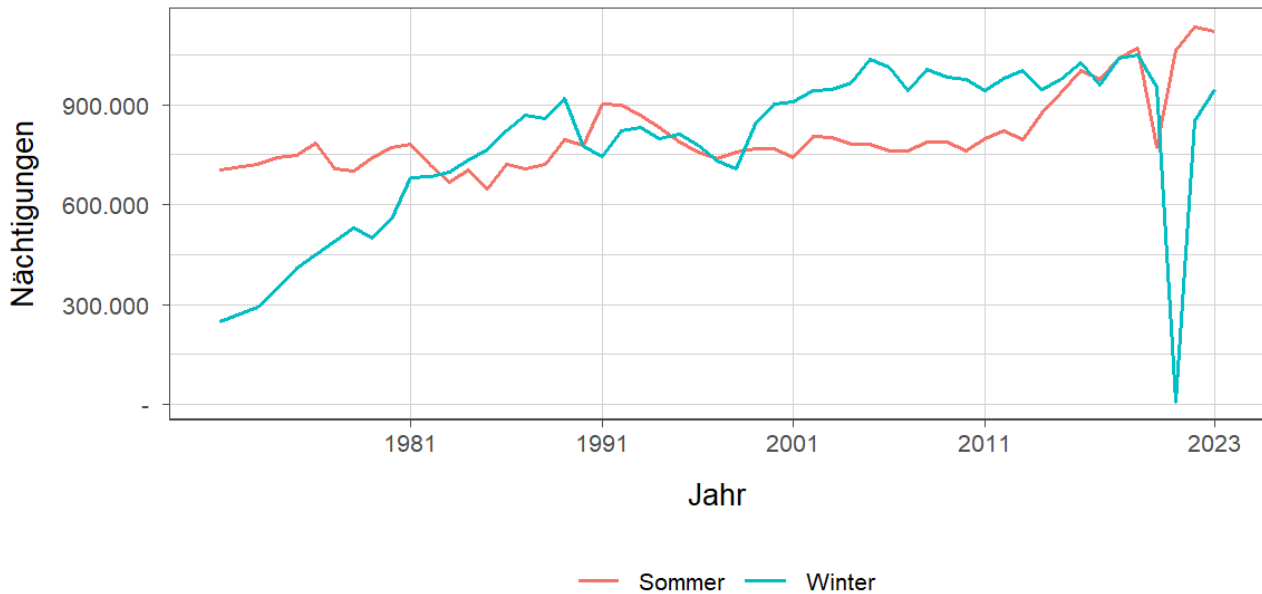


Tabelle 8.7: Betten - Winter 2023

Kategorie	Betten Winter			in %		
	Wilder Kaiser	Bezirk KU	Tirol	Wilder Kaiser	Bezirk KU	Tirol
Gewerblich	8.295	21.025	224.822	61,2	62,5	65,8
davon **** / ****	3.510	7.479	90.088	25,9	22,2	26,4
***	1.360	5.191	47.047	10,0	15,4	13,8
** / *	1.089	3.837	33.308	8,0	11,4	9,8
Fewo gewerblich	2.336	4.518	54.379	17,2	13,4	15,9
Privat	952	2.485	19.168	7,0	7,4	5,6
Fewo privat	4.296	8.955	84.979	31,7	26,6	24,9
Sonst. Unterkünfte	-	1.196	12.495	-	3,6	3,7
Gesamt	13.543	33.661	341.464	100,0	100,0	100,0

Quelle: Quelle: AdTLR, Raumordnung und Statistik, Tourismusstatistik  
 G = Geheim, da weniger als 3 Betriebe vorhanden

Tabelle 8.8: Betten - Sommer 2023

Kategorie	Betten Sommer			in %		
	Wilder Kaiser	Bezirk KU	Tirol	Wilder Kaiser	Bezirk KU	Tirol
Gewerblich	8.277	20.814	217.717	61,3	61,6	64,6
davon ***** / ****	3.482	7.463	86.552	25,8	22,1	25,7
***	1.358	5.169	46.198	10,1	15,3	13,7
** / *	1.117	3.679	32.060	8,3	10,9	9,5
Fewo gewerblich	2.320	4.503	52.907	17,2	13,3	15,7
Privat	902	2.483	18.506	6,7	7,3	5,5
Fewo privat	4.159	8.859	82.554	30,8	26,2	24,5
Sonst. Unterkünfte	160	1.646	18.363	1,2	4,9	5,4
Gesamt	13.498	33.802	337.140	100,0	100,0	100,0

Quelle: Quelle: AdTLR, Raumordnung und Statistik, Tourismusstatistik

G = Geheim, da weniger als 3 Betriebe vorhanden

Tabelle 8.9: Auslastung 2023

Kategorie	Auslastung in % <sup>1</sup>					
	Wilder Kaiser		Bezirk KU		Tirol	
	Winter	Sommer	Winter	Sommer	Winter	Sommer
Gewerblich	41,6	50,4	37,0	45,0	46,8	39,4
davon ***** / ****	49,2	64,1	44,6	56,8	54,3	49,5
***	40,1	45,4	34,7	44,1	45,9	40,8
** / *	37,0	41,4	32,3	32,9	38,2	29,6
Fewo gewerblich	33,1	37,1	30,9	36,5	40,4	27,5
Privat	25,6	30,2	20,9	25,5	23,5	18,6
Fewo privat	34,5	34,5	28,2	30,3	32,4	23,8
Sonst. Unterkünfte	NaN	27,2	19,0	23,9	20,3	25,4
Gesamt	38,2	43,9	32,8	38,7	40,9	33,7

Quelle: Quelle: AdTLR, Raumordnung und Statistik, Tourismusstatistik

<sup>1</sup> Winter: 100 Prozent entsprechen 181 (bzw. 182 im Schaltjahr) Vollbelegungstagen

Sommer: 100 Prozent entsprechen 184 Vollbelegungstagen

Aus Datenverfügbarkeitsgründen wurde die Auslastung mit der Bettenzahl des Vorjahres berechnet

G = Geheim, da weniger als 3 Betriebe vorhanden

## 9 Grundversorgung der Tiroler Bevölkerung

Tabelle 9.1: Einrichtungen zur Grundversorgung der Tiroler Bevölkerung 2023

Einrichtungen	Wilder Kaiser	Bezirk KU	Tirol
Nahversorger	9	101	690
Verkaufsfläche der Nahversorger (in m <sup>2</sup> )	3.280	52.469	356.831
Verkaufsfläche (in m <sup>2</sup> /Einwohner)	0	0	0
Metzger	3	18	149
Baecker	7	63	374
Polizeiinspektion	1	9	78
Praktischer_Arzt	5	74	674
Zahnheilkunde	5	61	427
Apotheke	2	18	131
Hausapotheke	-	7	55
Altersheim	1	15	93
Postamt	-	4	37
Postpartner	4	17	114
Bankfiliale	8	77	409
Tankstelle	5	52	304
Kinderkrippe	4	49	310
Kindergarten	4	62	484
Hort	4	12	114
Volksschule	4	40	351
Mittelschule	1	17	106
Sonderschule	-	2	20
Poly	-	4	28
AHS	-	3	27

Quelle: Quelle: AdTLR, Raumordnung und Statistik, Tourismusstatistik, Erhebung zur Grundversorgung der Tiroler Bevölkerung



# 10 Gemeindefinanzen

Tabelle 10.1: Eigene Steuern <sup>1</sup>

Jahr	Steuern in Tsd. Euro			Index 2013 = 100		
	Wilder Kaiser	Bezirk KU	Tirol	Wilder Kaiser	Bezirk KU	Tirol
2013	4.339	50.668	352.594	100,0	100,0	100,0
2014	4.009	49.256	332.524	92,4	97,2	94,3
2015	4.027	51.591	345.545	92,8	101,8	98,0
2016	4.239	54.462	360.435	97,7	107,5	102,2
2017	4.486	56.840	373.058	103,4	112,2	105,8
2018	4.692	59.956	388.551	108,1	118,3	110,2
2019	4.858	62.718	405.946	111,9	123,8	115,1
2020	5.334	63.760	400.991	122,9	125,8	113,7
2021	4.635	65.545	400.778	106,8	129,4	113,7
2022	5.923	72.277	446.231	136,5	142,6	126,6

Quelle: AdTLR, Abt. Gemeinden, Die Finanzlage der Gemeinden Tirols

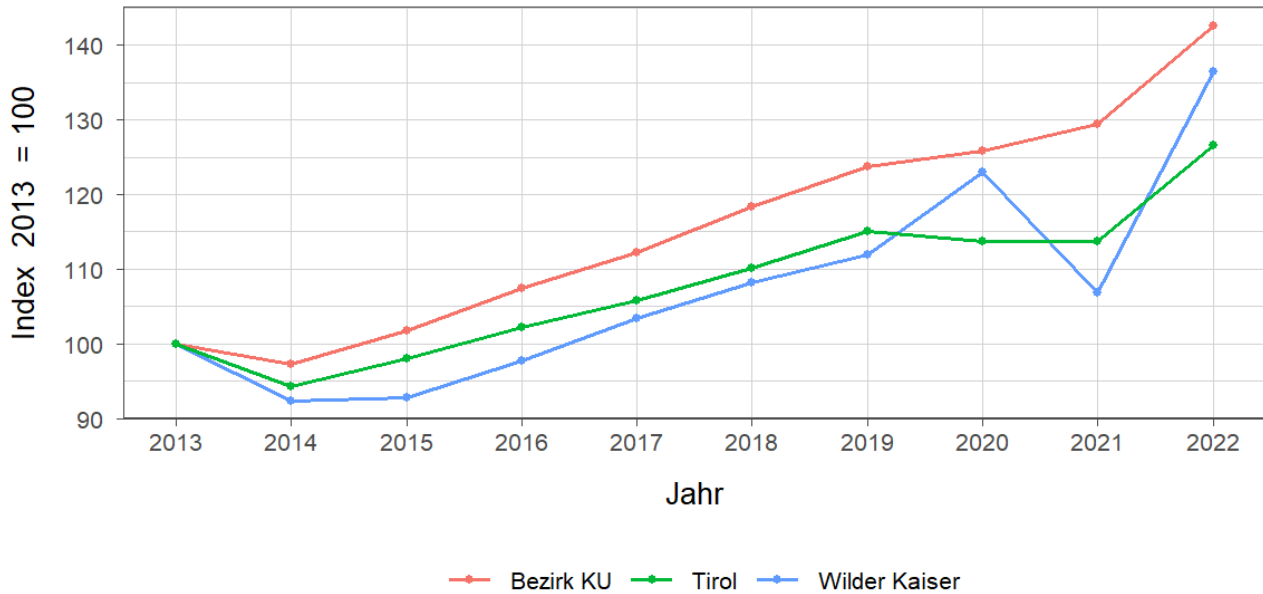
Tabelle 10.2: Eigene Steuern pro Einwohner

Jahr	Pro Einwohner in Euro			Index 2013 = 100		
	Wilder Kaiser	Bezirk KU	Tirol	Wilder Kaiser	Bezirk KU	Tirol
2013	457	490	488	100,0	100,0	100,0
2014	421	473	456	92,1	96,4	93,4
2015	420	489	467	92,0	99,7	95,7
2016	436	508	483	95,4	103,6	98,9
2017	460	524	497	100,7	106,8	101,7
2018	477	547	515	104,5	111,5	105,4
2019	492	569	536	107,8	116,0	109,7
2020	533	574	528	116,7	117,0	108,0
2021	458	585	525	100,3	119,3	107,4
2022	583	639	579	127,6	130,3	118,5

Quelle: AdTLR, Abt. Gemeinden, Die Finanzlage der Gemeinden Tirols

<sup>1</sup> Ausschließliche Gemeindeabgaben i. S. des Finanzausgleichsgesetzes  
(Grundsteuer A und B, Kommunalsteuer, Sonstige Steuern)

Abbildung 10.1: Entwicklung der Eigenen Steuern

Tabelle 10.3: Abgabenertragsanteile <sup>1</sup>

Jahr	Abgabenertragsanteile in Tsd. Euro			Index 2013 = 100		
	Wilder Kaiser	Bezirk KU	Tirol	Wilder Kaiser	Bezirk KU	Tirol
2013	7.138	81.218	613.323	100,0	100,0	100,0
2014	9.039	91.551	696.908	126,6	112,7	113,6
2015	9.455	96.483	733.155	132,4	118,8	119,5
2016	9.610	99.152	751.116	134,6	122,1	122,5
2017	9.707	99.649	756.870	136,0	122,7	123,4
2018	10.278	105.247	792.641	144,0	129,6	129,2
2019	10.964	114.180	851.034	153,6	140,6	138,8
2020	10.174	105.108	777.780	142,5	129,4	126,8
2021	11.765	123.670	907.213	164,8	152,3	147,9
2022	13.077	141.363	1.031.610	183,2	174,1	168,2

Quelle: AdTLR, Abt. Gemeinden, Die Finanzlage der Gemeinden Tirols

Tabelle 10.4: Abgabenertragsanteile pro Einwohner

Jahr	Pro Einwohner in Euro			Index 2013 = 100		
	Wilder Kaiser	Bezirk KU	Tirol	Wilder Kaiser	Bezirk KU	Tirol
2013	751	786	849	100,0	100,0	100,0
2014	949	878	956	126,3	111,7	112,6
2015	987	915	992	131,3	116,4	116,8
2016	988	925	1.007	131,5	117,6	118,5
2017	995	918	1.008	132,4	116,8	118,6
2018	1.046	960	1.050	139,2	122,1	123,6
2019	1.111	1.035	1.123	148,0	131,7	132,2
2020	1.016	946	1.023	135,3	120,4	120,5
2021	1.162	1.104	1.187	154,7	140,5	139,8
2022	1.286	1.250	1.337	171,2	159,0	157,5

Quelle: AdTLR, Abt. Gemeinden, Die Finanzlage der Gemeinden Tirols

<sup>1</sup> Anteile der Gemeinden an den gemeinschaftlichen Bundesabgaben lt. Finanzausgleichsgesetzes

Abbildung 10.2: Entwicklung der Abgabenertragsanteile

