

# Kläranlagenkataster Tirol 2012

## Teil 1

- Gesamtauswertung Tirol

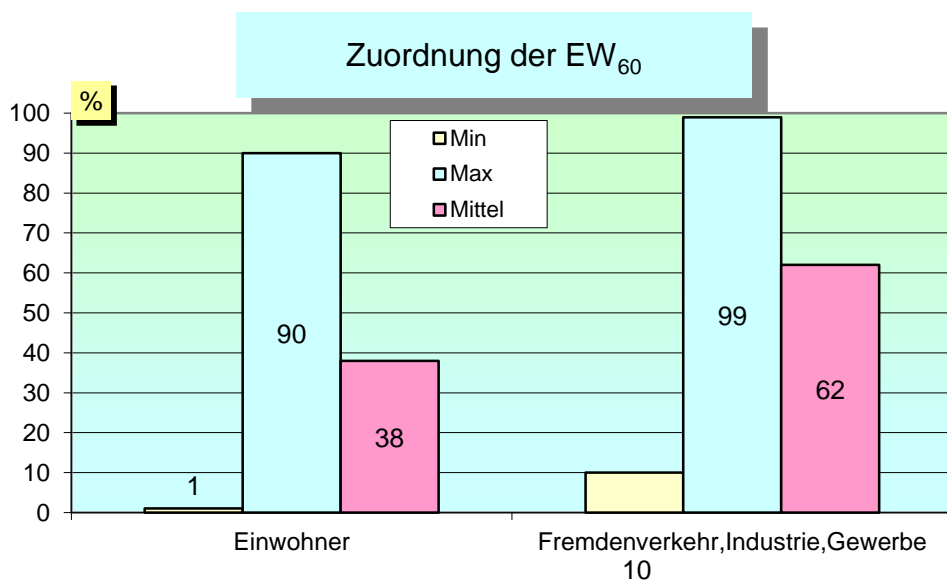


**Kenndaten laut Bescheid bzw. laut Projekt**

CSB Zulaufrecht	253.745	[kg/d]
BSB <sub>5</sub> Zulaufrecht	128.289	[kg/d]
Ges. N Zulaufrecht	8.904	[kg/d]
Gesamt-P Zulaufrecht	2.377	[kg/d]
Abwassermenge Q	446.550	[m <sup>3</sup> /d]
Bemessungswert	2.158.162	[EW <sub>60</sub> ]
Einwohner	780.446	[E]
Fremdenverkehr, Industrie, Gewerbe	1.377.716	[EGW <sub>60</sub> ]

GRUNDDATEN

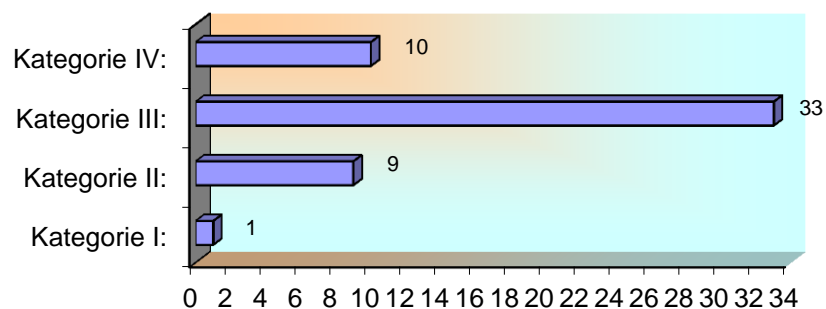
GRUNDDATEN



**Kategorie - Zugehörigkeit lt. 1. AEVk**

Kategorie	Anzahl der Anlagen
Kategorie I: größer 50 bis 500 EW <sub>60</sub>	1
Kategorie II: größer 500 bis 5000 EW <sub>60</sub>	9
Kategorie III: größer 5000 bis 50.000 EW <sub>60</sub>	33
Kategorie IV: größer 50.000 EW <sub>60</sub>	10
<b>Summe:</b>	<b>53 Anlagen</b>

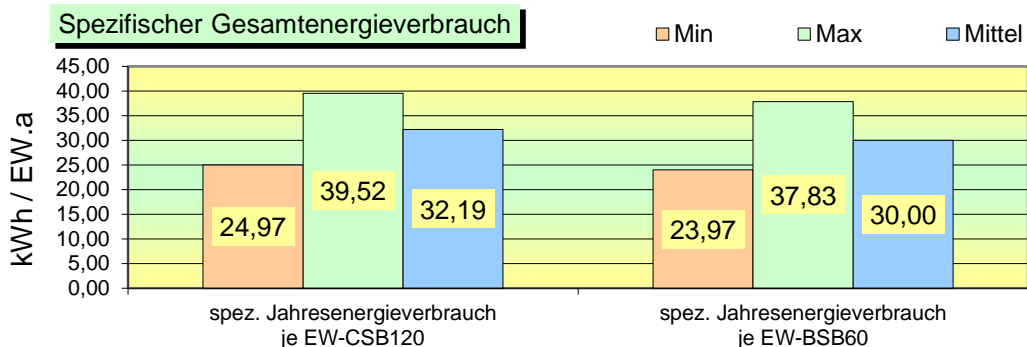
GRUNDDATEN



DATENAUSWERTUNG

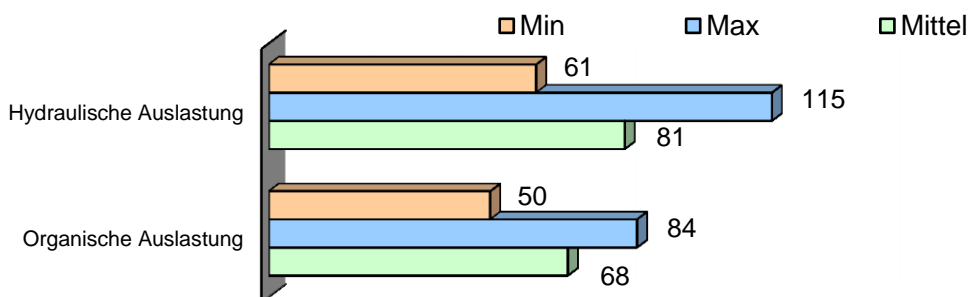
## Energiebilanz

Gesamtenergieverbrauch 115.631 [kWh/d]  
 Gesamtenergieverbrauch biologische Stufe 54.860 [kWh/d]



DATENAUSWERTUNG

## Auslastung im Jahresmittel



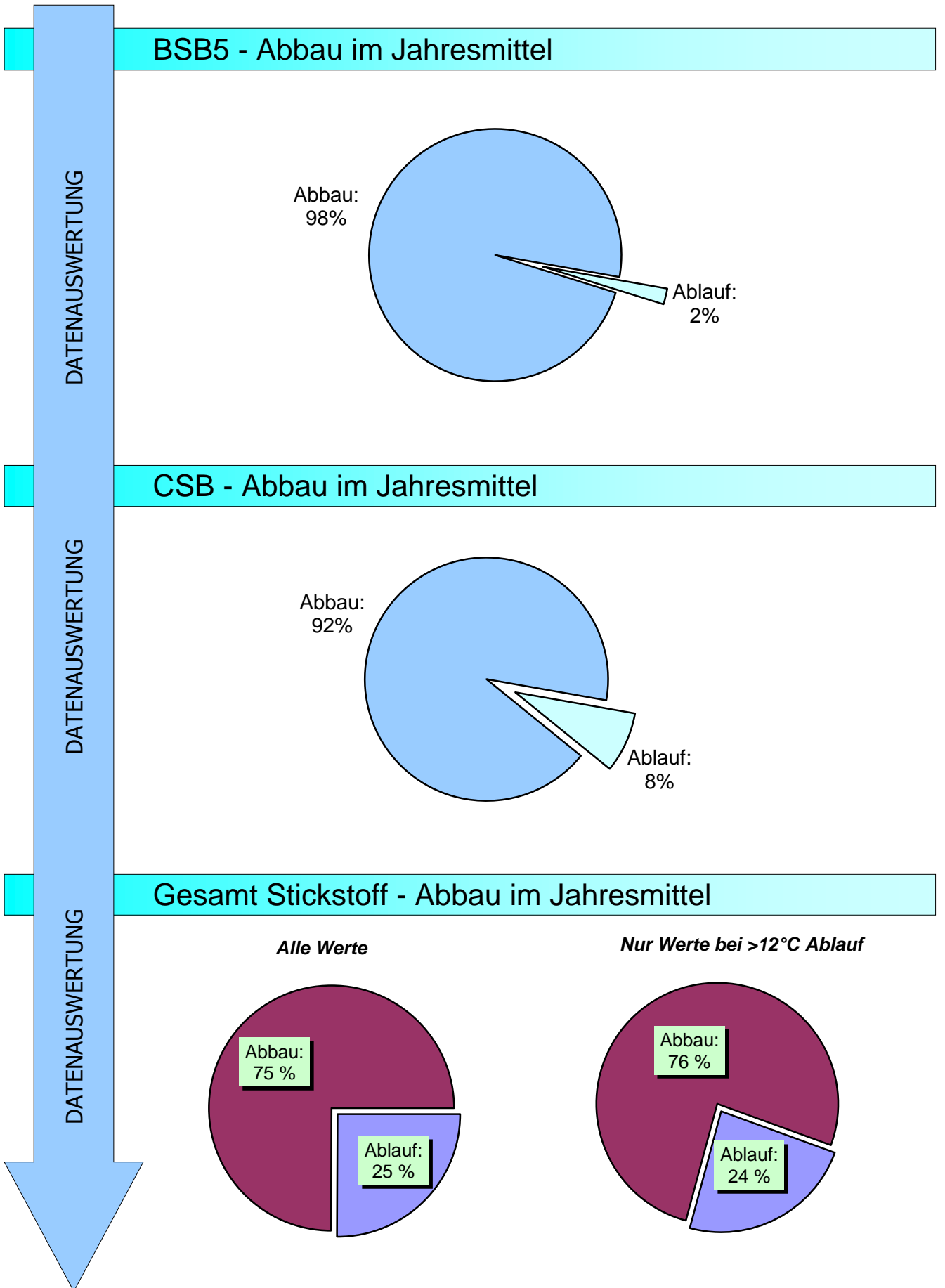
DATENAUSWERTUNG

## Ablaufwerte im Jahresmittel

<i>Parameter</i>	<i>Min</i>	<i>Max</i>	<i>Mittel</i>	
BSB <sub>5</sub>	4	7	5	[mg/l]
CSB	17	31	23	[mg/l]
NH <sub>4</sub> -N	0,9	3,6	1,6	[mg/l]
Ges. N	6,6	18,6	10,5	[mg/l]
Gesamt-P	0,5	0,9	0,6	[mg/l]

## Wirkungsgrade im Jahresmittel

<i>Parameter</i>	<i>Min</i>	<i>Max</i>	<i>Mittel</i>	
BSB <sub>5</sub>	96	100	98	[%]
CSB	90	94	92	[%]
Ges. N (alle Werte)	62	82	75	[%]
Ges. N (bei T <sub>Ablauf</sub> >12°C)	68	82	76	[%]
Gesamt-P	87	93	91	[%]



**Entsorgung entwässerter Schlamm** (vergl. Hinweise im Teil 1, Pkt. 2.1)

**Schlammfall**

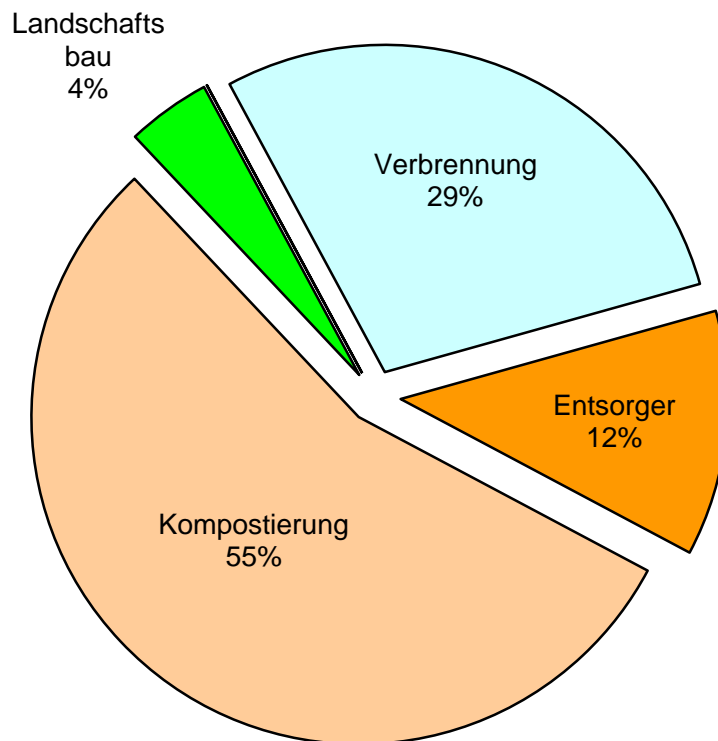
Klärschlamm entwässert	( Trockensubstanzgehalt )	25 [%]
Klärschlamm entwässert	( Jahresmenge Anfall )	80.984 [m³/a]
<b>Klärschlamm entwässert</b>	<b>( Jahresmenge TS - Anfall )</b>	<b>19.881 [t<sub>TS</sub>/a]</b>

**Schlamm Entsorgung**

Klärschlamm entwässert	Kompostierung	36.116 [t/a]
Klärschlamm entwässert	Landschaftsbau	2.714 [t/a]
Klärschlamm entwässert	Trocknung	- [t/a]
Klärschlamm entwässert	Verbrennung	18.659 [t/a]
Klärschlamm entwässert	Entsorger	7.932 [t/a]
<b>Klärschlamm gesamt im Auswertejahr entsorgt</b>		<b>65.421 [t/a]</b>
<b>Menge bei TS Kuchen</b>	<b>25 % ergibt gewichtet</b>	<b>16.250 [t<sub>TS</sub>/a]</b>

ENTSORGUNG  
RESTPRODUKTE

ENTSORGUNG  
RESTPRODUKTE



**Entsorgung Rechengut und Sandanfall**

Rechengut	2.956 [t/a]
Sandanfall	1.199 [t/a]

ZULAUF											
WOCHE	Menge	BSB <sub>5</sub>	BSB <sub>5</sub>	CSB	CSB	Ges.N alle W	Ges.N	NH <sub>4</sub> -N	NH <sub>4</sub> -N	Ges.P	Ges.P
	m <sup>3</sup> /d	mg/l	kg/d	mg/l	kg/d	mg/l	kg/d	mg/l	kg/d	mg/l	kg/d
1	399.406	278	105.886	494	201.526	43	16.436	25	7.525	6,6	2.722
2	314.042	282	89.490	534	166.248	44	13.790	27	6.385	7,2	2.285
3	316.676	348	92.684	619	173.864	52	13.009	29	6.316	8,4	2.335
4	365.107	252	91.962	468	167.304	39	14.088	24	6.416	6,3	2.273
5	260.186	355	93.579	652	171.135	56	13.812	32	6.512	8,9	2.339
6	254.421	360	92.803	662	168.913	52	13.777	34	6.709	9,4	2.390
7	261.448	369	95.325	693	180.788	57	14.149	33	6.679	9,3	2.408
8	323.916	358	103.952	679	202.578	59	16.408	34	7.789	9,3	2.735
9	392.568	281	103.983	497	189.556	43	15.166	26	7.401	6,7	2.535
10	372.028	240	95.391	466	174.219	41	14.401	23	6.584	6,4	2.438
11	356.491	266	94.071	512	180.168	39	12.428	23	6.244	6,9	2.457
12	401.330	242	97.489	445	178.322	37	13.189	20	6.038	5,8	2.364
13	350.903	248	86.155	466	163.399	38	12.122	20	5.438	6,3	2.201
14	365.261	261	92.198	497	173.776	40	12.940	22	6.162	6,6	2.278
15	321.186	248	85.486	491	160.119	36	12.274	23	5.729	6,6	2.176
16	308.309	264	78.453	492	148.383	39	11.305	22	5.008	6,4	1.929
17	293.363	247	70.327	468	137.578	38	10.505	22	4.960	6,2	1.752
18	270.089	277	71.657	520	141.688	40	10.243	23	4.843	6,8	1.858
19	279.593	254	69.351	500	138.160	39	10.458	23	4.802	6,4	1.775
20	308.068	243	75.109	465	140.524	41	10.000	22	4.596	5,9	1.742
21	304.260	251	76.835	504	152.167	36	10.553	22	5.040	6,5	1.963
22	319.514	237	74.511	482	149.338	37	11.120	22	5.154	6,5	2.006
23	417.933	188	76.183	381	147.274	32	10.983	16	4.831	5,2	2.006
24	452.207	170	75.484	311	141.026	26	11.234	15	5.246	4,4	2.010
25	382.942	220	77.432	422	158.443	34	10.892	17	4.883	5,3	1.938
26	337.038	223	78.145	426	143.083	34	10.635	19	4.907	5,5	1.881
27	367.739	244	91.866	440	166.723	33	11.176	18	5.058	5,6	2.121
28	425.696	198	84.346	366	150.713	30	11.016	16	4.816	5,0	2.059
29	377.735	217	73.887	431	154.663	33	10.608	18	5.041	5,8	2.030
30	331.910	249	78.745	467	153.926	37	11.491	22	5.334	6,2	2.030
31	381.388	249	83.888	459	164.257	38	11.489	20	5.411	6,0	2.099
32	338.987	234	78.846	431	147.604	37	11.146	21	5.561	5,9	2.043
33	276.828	266	77.485	522	145.409	44	11.151	25	5.274	7,2	2.004
34	351.075	264	84.210	482	156.642	38	10.937	21	5.363	6,6	2.097
35	452.687	218	80.801	371	147.481	33	11.555	17	5.164	5,1	1.976
36	312.986	242	80.728	446	140.712	36	10.841	21	5.117	6,1	1.930
37	383.362	238	81.116	424	147.053	34	11.188	19	5.057	5,6	1.990
38	312.216	247	73.567	474	142.445	36	10.529	21	4.958	6,3	1.895
39	330.404	241	77.323	467	152.066	38	10.897	20	5.119	6,4	2.091
40	277.008	249	74.282	510	142.261	42	10.711	24	5.352	6,8	1.908
41	387.679	205	81.057	400	154.867	30	11.202	18	5.179	5,3	2.030
42	331.596	219	79.314	423	134.778	31	10.437	21	5.250	5,7	1.825
43	262.335	292	73.843	534	137.299	44	10.317	25	5.036	7,2	1.851
44	265.796	276	72.153	487	127.920	42	10.043	24	4.980	6,5	1.695
45	314.405	230	73.795	469	141.638	40	10.435	22	5.098	6,0	1.896
46	279.791	267	70.960	497	138.486	43	10.489	24	5.129	6,5	1.799
47	231.660	287	67.125	551	128.799	46	10.291	28	4.980	7,5	1.753
48	254.246	298	79.072	584	148.065	49	11.381	27	5.099	7,9	1.939
49	237.267	314	76.285	617	148.556	45	10.855	28	5.203	8,0	1.911
50	255.469	344	81.260	652	157.806	50	11.198	30	5.505	8,2	1.979
51	285.917	285	79.504	556	157.355	43	11.281	26	5.433	7,2	2.006
52	410.757	253	105.927	469	188.558	40	15.352	24	7.298	6,2	2.461
Mittelwert	330.104	272	84.724	522	157.910	40	12.346	23	6.885	6,8	2.108
Jahresfracht	120.818.246		31.009.110		57.794.949		4.518.465		2.376.245		771.429

ZULAUF						STATISTIK	ABLAUF		
WOCHE	EW60 gesamt [EW]	Anteile Einwohner		Anteile Fremdenverkehr Gewerbe u. Industrie		Zahl der Nächtigungen pro Tag	Temp. °C	BSB5 mg/l	BSB5 kg/d
		%	[E]	%	[EGW <sub>60</sub> ]				
1	1.764.771	39	693.414	61	1.071.357	200.819	9,0	5,2	2.017
2	1.491.508	46	693.414	54	798.094	200.819	9,1	5,0	1.613
3	1.544.738	45	693.414	55	851.324	200.819	8,7	5,1	1.428
4	1.532.705	45	693.414	55	839.291	200.819	8,2	5,2	1.943
5	1.559.657	44	693.414	56	866.243	233.910	8,8	5,5	1.450
6	1.546.724	45	693.414	55	853.310	247.146	7,9	5,8	1.494
7	1.588.756	44	693.414	56	895.342	247.146	8,3	5,9	1.518
8	1.732.536	40	693.414	60	1.039.122	247.146	9,2	6,1	1.830
9	1.733.045	40	693.414	60	1.039.631	197.609	8,7	6,2	2.349
10	1.589.844	44	693.414	56	896.430	160.457	8,8	6,6	2.723
11	1.567.850	44	693.414	56	874.436	160.457	9,2	5,4	1.906
12	1.624.815	43	693.414	57	931.401	160.457	9,2	5,2	2.219
13	1.435.909	48	693.414	52	742.495	148.602	9,8	4,6	1.594
14	1.536.636	45	693.414	55	843.222	77.475	10,3	4,9	1.779
15	1.424.761	49	693.414	51	731.347	77.475	10,3	4,3	1.514
16	1.307.556	53	693.414	47	614.142	77.475	10,7	4,7	1.440
17	1.172.110	59	693.414	41	478.696	77.475	10,9	4,3	1.299
18	1.194.291	58	693.414	42	500.877	48.105	12,1	3,9	1.032
19	1.155.846	60	693.414	40	462.432	43.210	12,7	4,1	1.117
20	1.251.812	55	693.414	45	558.398	43.210	12,1	4,2	1.366
21	1.280.588	54	693.414	46	587.174	43.210	13,3	4,4	1.399
22	1.241.858	56	693.414	44	548.444	57.744	13,8	4,0	1.265
23	1.269.714	55	693.414	45	576.300	77.122	13,7	4,0	1.727
24	1.258.074	55	693.414	45	564.660	77.122	13,6	3,9	1.798
25	1.290.531	54	693.414	46	597.117	77.122	15,2	3,7	1.370
26	1.302.410	53	693.414	47	608.996	85.947	15,5	4,0	1.387
27	1.531.099	45	693.414	55	837.685	138.895	16,4	4,1	1.595
28	1.405.758	49	693.414	51	712.344	138.895	16,6	4,2	1.863
29	1.231.454	56	693.414	44	538.040	138.895	16,2	3,8	1.326
30	1.312.419	53	693.414	47	619.005	138.895	16,4	3,7	1.201
31	1.398.133	50	693.414	50	704.719	156.609	17,3	4,5	1.518
32	1.314.104	53	693.414	47	620.690	163.694	17,2	3,8	1.319
33	1.291.412	54	693.414	46	597.998	163.694	17,3	3,7	1.136
34	1.403.505	49	693.414	51	710.091	163.694	17,9	4,1	1.344
35	1.346.685	51	693.414	49	653.271	144.833	16,7	3,6	1.481
36	1.345.462	52	693.414	48	652.048	97.680	16,5	3,8	1.245
37	1.351.937	51	693.414	49	658.523	97.680	16,0	4,3	1.550
38	1.226.124	57	693.414	43	532.710	97.680	15,6	4,0	1.220
39	1.288.724	54	693.414	46	595.310	97.680	15,6	3,8	1.227
40	1.238.027	56	693.414	44	544.613	55.703	15,5	3,6	1.057
41	1.350.946	51	693.414	49	657.532	55.703	14,7	3,6	1.451
42	1.321.904	52	693.414	48	628.490	55.703	13,6	5,1	2.041
43	1.230.711	56	693.414	44	537.297	55.703	14,0	5,0	1.283
44	1.202.546	58	693.414	42	509.132	40.747	12,4	5,3	1.371
45	1.229.910	56	693.414	44	536.496	29.531	11,8	5,0	1.771
46	1.182.673	59	693.414	41	489.259	29.531	11,9	5,0	1.369
47	1.118.741	62	693.414	38	425.327	29.531	11,6	4,4	1.029
48	1.317.865	53	693.414	47	624.451	56.842	11,3	4,9	1.307
49	1.271.422	55	693.414	45	578.008	125.121	10,4	5,2	1.250
50	1.354.333	51	693.414	49	660.919	125.121	9,8	5,3	1.264
51	1.325.061	52	693.414	48	631.647	125.121	9,7	5,6	1.609
52	1.765.457	39	693.414	61	1.072.043	125.121	8,8	6,7	2.937
Mittelwert	1.410.778	51	693.414	49	717.364	117.639	12,6	4,6	1.588
Jahresfracht									581.107

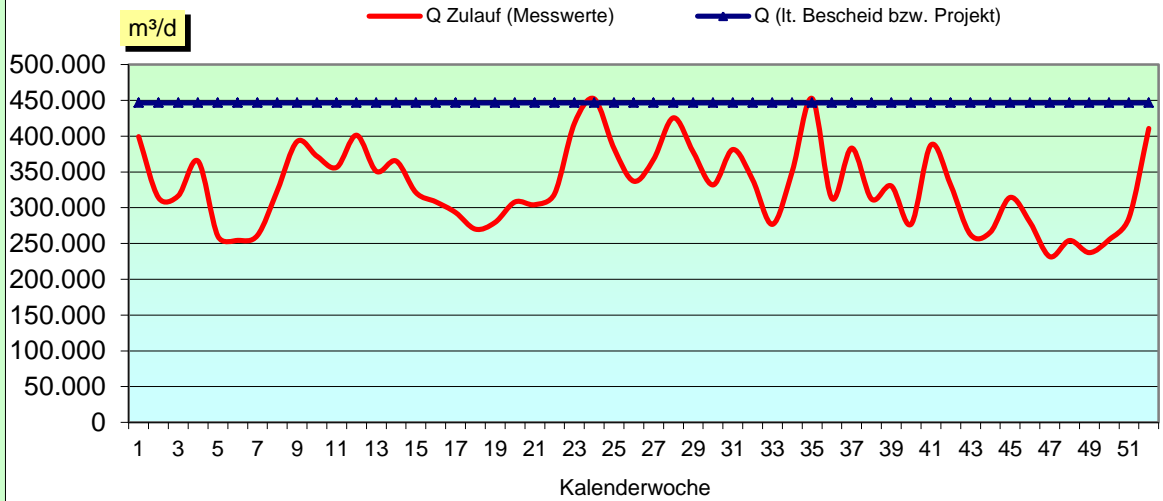
ABLAUF										
WOCHE	CSB mg/l	CSB kg/d	Ges.N mg/l	Ges.N kg/d	NO <sub>3</sub> -N mg/l	NO <sub>3</sub> -N kg/d	NH <sub>4</sub> -N mg/l	NH <sub>4</sub> -N kg/d	Ges.P mg/l	Ges.P kg/d
1	26	10.813	13,1	5.113	7,8	3.177	3,6	1.465	0,9	369,0
2	26	8.232	12,5	3.699	8,2	2.580	2,4	768	0,8	244,7
3	27	7.815	15,8	3.949	10,0	2.992	2,7	812	0,8	244,7
4	24	8.868	10,8	3.838	7,6	2.743	2,3	833	0,7	277,4
5	28	7.441	15,2	3.742	11,0	2.861	2,2	558	0,8	219,4
6	28	7.230	16,5	4.536	11,6	2.952	2,9	734	0,9	228,2
7	30	7.793	18,6	4.338	10,6	2.732	3,2	843	0,8	216,5
8	31	9.476	16,7	4.395	10,0	3.080	3,5	1.088	0,8	255,0
9	27	10.454	11,8	4.070	7,1	2.736	3,1	1.173	0,8	305,3
10	27	10.211	12,1	4.200	7,1	2.666	2,6	972	0,7	262,9
11	26	9.337	11,3	3.708	7,6	2.683	2,1	752	0,8	268,3
12	23	9.501	11,1	3.957	6,4	2.544	1,8	734	0,6	249,6
13	22	7.892	9,5	2.921	6,2	2.159	1,4	502	0,6	222,5
14	24	8.511	9,9	3.122	6,6	2.354	1,5	539	0,7	249,3
15	23	7.530	10,0	3.880	7,4	2.392	1,4	462	0,7	219,7
16	23	7.117	9,9	2.769	7,1	2.172	1,2	367	0,7	203,0
17	22	6.679	9,2	2.466	6,8	1.993	1,2	372	0,6	174,5
18	23	6.223	10,2	2.539	7,2	1.959	1,3	356	0,7	192,8
19	22	6.048	8,0	1.957	5,8	1.603	1,3	369	0,6	156,0
20	22	7.153	8,7	2.228	5,8	1.768	1,0	327	0,6	177,1
21	22	6.790	8,0	2.509	5,2	1.572	1,1	351	0,6	179,6
22	23	7.199	8,3	2.564	5,2	1.654	1,2	370	0,5	175,8
23	19	8.021	6,7	2.377	4,3	1.719	1,0	429	0,5	216,5
24	17	8.301	6,6	2.868	4,5	2.075	1,0	466	0,5	256,2
25	20	7.585	7,9	2.693	4,8	1.807	1,6	614	0,5	201,2
26	19	6.484	8,5	2.629	5,2	1.754	1,6	538	0,6	204,1
27	19	7.185	7,1	2.507	4,4	1.651	1,1	436	0,6	218,6
28	20	8.272	7,1	2.742	4,6	1.903	1,1	466	0,5	215,6
29	20	7.616	7,1	2.256	4,8	1.758	1,1	422	0,6	204,5
30	20	6.619	7,7	2.393	5,3	1.751	1,2	407	0,6	199,6
31	19	7.205	7,2	2.277	4,5	1.669	1,1	393	0,6	205,6
32	18	6.348	6,9	2.170	5,1	1.696	0,9	330	0,5	179,4
33	20	5.837	9,9	2.365	5,8	1.629	1,0	278	0,6	163,0
34	22	7.244	7,4	2.214	4,7	1.588	1,1	365	0,6	197,3
35	18	7.895	7,0	2.514	3,8	1.601	0,9	415	0,5	200,1
36	20	6.274	7,9	2.497	5,4	1.686	1,0	307	0,5	162,2
37	21	8.168	8,1	3.199	5,2	1.923	1,3	518	0,6	244,4
38	20	6.243	8,4	2.561	5,4	1.682	1,2	389	0,5	161,3
39	19	6.374	7,6	2.380	4,6	1.550	1,2	405	0,5	173,5
40	20	5.620	8,0	2.106	5,6	1.550	1,1	314	0,5	137,2
41	20	8.123	7,4	2.998	4,6	1.799	1,2	484	0,5	217,5
42	19	6.502	7,4	2.923	5,1	1.665	1,2	449	0,5	165,1
43	21	5.435	10,1	2.332	7,1	1.832	1,1	288	0,5	135,8
44	22	5.702	9,8	2.418	6,5	1.723	1,3	349	0,6	146,4
45	22	6.868	9,8	2.682	7,0	2.151	1,1	356	0,6	206,3
46	22	6.170	10,3	2.616	7,6	2.119	1,1	306	0,6	158,0
47	22	5.236	10,5	2.256	8,5	1.988	1,1	264	0,5	115,9
48	24	6.169	11,7	2.664	8,1	2.043	1,2	327	0,5	138,5
49	23	5.576	10,6	2.335	8,0	1.890	1,2	283	0,6	134,3
50	26	6.404	14,0	3.102	9,6	2.441	1,6	392	0,6	159,8
51	24	6.987	12,6	3.500	9,3	2.643	1,5	441	0,7	193,3
52	23	9.776	13,4	5.299	8,9	3.609	2,3	938	0,7	305,6
Mittelwert	23	7.471	10,5	3.043	6,9	2.148	1,6	532	0,6	208,0
Jahresfracht		2.734.451		1.113.552		786.596		193.500		76.094



WOCHE	ENTSORGUNGSPRODUKTE									ENERGIE	
	Rechen- gut	Sand- anfall	Klär- schlamm-anfall		Kompo- stierung	Landsch- aftsbau	Trocknung	Ver- brennung	Ent- sorger	Biologische Stufe	Gesamt
	t/d	t/d	m³/d	%TS	t/d	t/d	t/d	t/d	t/d	[kWh/d]	[kWh/d]
1	13,39	2,87	224,9	24	88,4	7,0	-	33,8	-	68.359	134.392
2	5,95	3,23	243,1	24	111,0	8,5	-	56,2	-	64.542	130.287
3	11,02	3,26	249,3	24	99,1	9,3	-	56,1	-	63.717	128.905
4	6,56	3,52	262,9	25	117,1	9,2	-	42,2	-	64.107	130.935
5	8,34	1,82	255,9	25	102,6	7,5	-	49,0	83,7	65.377	131.552
6	8,24	1,99	241,1	25	109,1	8,5	-	81,0	-	65.597	133.358
7	8,26	2,05	251,3	23	99,3	5,3	-	61,1	-	66.019	133.350
8	6,91	2,40	252,7	24	124,5	6,9	-	77,0	91,6	71.428	138.786
9	11,19	3,19	269,7	25	108,8	6,5	-	68,9	-	67.916	134.198
10	7,70	2,31	249,2	24	116,1	6,1	-	67,0	-	64.537	128.916
11	8,74	2,25	249,0	25	113,3	9,4	-	55,5	-	63.747	126.865
12	7,46	3,07	249,0	24	100,2	8,6	-	67,5	-	60.438	123.673
13	5,21	2,66	234,0	23	87,1	5,2	-	55,9	51,1	58.052	120.081
14	9,46	2,69	241,0	23	97,7	7,2	-	69,5	-	59.758	122.517
15	7,93	2,82	224,6	24	90,0	6,0	-	35,6	-	58.139	118.397
16	5,55	2,07	228,1	24	102,5	8,6	-	37,1	-	54.254	115.399
17	9,19	3,48	224,6	24	121,8	6,9	-	32,7	22,5	51.887	110.995
18	4,73	2,86	212,8	24	100,0	6,7	-	40,1	-	52.055	109.329
19	7,58	2,11	212,1	25	93,5	7,2	-	49,1	-	50.213	107.431
20	6,19	2,07	206,4	25	94,9	6,6	-	63,7	-	49.449	105.328
21	8,90	4,33	214,9	25	98,0	8,9	-	57,8	67,5	51.200	109.402
22	4,76	2,52	192,3	26	96,5	7,1	-	40,1	-	51.048	108.387
23	10,14	3,03	186,3	25	75,9	6,7	-	44,9	-	50.524	111.227
24	8,13	4,02	229,0	26	93,5	7,8	-	47,5	-	49.617	112.310
25	8,26	3,14	197,1	26	102,8	6,0	-	47,7	-	53.830	113.235
26	6,14	3,35	205,9	24	111,0	8,1	-	47,8	131,1	53.016	111.742
27	7,08	3,95	207,4	26	91,3	6,1	-	41,4	-	53.975	112.892
28	7,69	4,48	216,4	27	109,0	9,3	-	54,5	-	54.005	114.622
29	8,61	4,24	191,9	25	84,2	6,9	-	45,9	-	52.863	109.431
30	8,09	2,74	206,9	25	107,8	9,8	-	61,9	279,1	52.315	106.444
31	10,39	4,75	200,8	27	97,2	8,3	-	39,4	-	53.053	110.323
32	7,67	3,56	210,0	27	98,6	7,9	-	41,1	-	54.322	109.258
33	7,90	2,87	190,7	26	81,3	5,7	-	51,6	-	55.044	108.017
34	7,47	5,72	218,9	25	126,6	8,3	-	47,5	-	54.753	109.873
35	12,87	4,95	215,6	27	103,7	6,5	-	44,2	166,5	50.984	111.024
36	4,28	3,36	208,6	27	82,4	6,3	-	44,4	-	51.055	105.220
37	9,21	6,21	209,5	26	98,8	7,3	-	47,4	-	51.548	107.728
38	6,17	3,98	198,9	27	78,7	7,7	-	36,6	-	50.841	105.509
39	10,69	3,97	198,9	26	104,9	6,1	-	64,1	69,1	51.509	107.141
40	2,73	2,93	200,3	26	76,9	6,3	-	49,2	-	51.313	106.275
41	8,86	3,47	198,7	26	118,6	8,8	-	35,7	-	49.253	107.143
42	9,91	3,47	203,4	25	82,7	7,6	-	48,7	-	46.917	103.877
43	6,67	3,13	195,9	25	91,5	5,9	-	62,9	39,6	47.162	103.403
44	5,00	3,45	193,7	25	104,7	6,6	-	46,9	-	45.560	101.353
45	10,86	4,25	220,9	24	129,2	8,3	-	51,5	-	45.417	104.390
46	4,28	2,46	204,1	25	93,4	7,9	-	66,3	-	44.898	104.775
47	8,61	2,18	204,5	25	101,0	8,1	-	52,8	81,1	44.584	105.516
48	6,71	2,06	192,8	23	74,3	9,0	-	60,4	-	46.583	107.923
49	8,44	2,18	196,0	23	99,2	8,6	-	38,9	-	47.033	108.453
50	7,07	2,56	196,0	23	81,3	5,6	-	59,0	-	51.101	114.337
51	8,04	3,38	249,1	25	126,9	10,4	-	73,4	-	52.889	116.685
52	7,63	2,75	250,6	21	60,9	6,3	-	15,2	50,3	58.615	125.277
Mittelwert	7,86	3,20	24,8	25	99,2	7,5	-	51,3	21,8	54.860	115.631
Jahresfracht	20.692	8.393	566.888		36.116	2.714	-	18.659	7.932	20.078.722	42.320.949

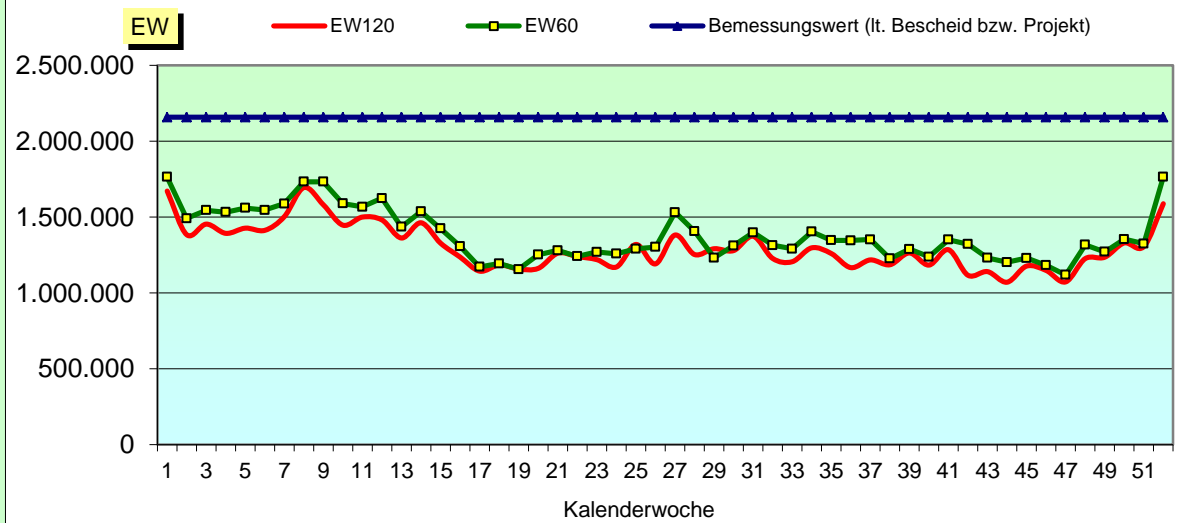
GRAFIK 1

Hydraulische Auslastung



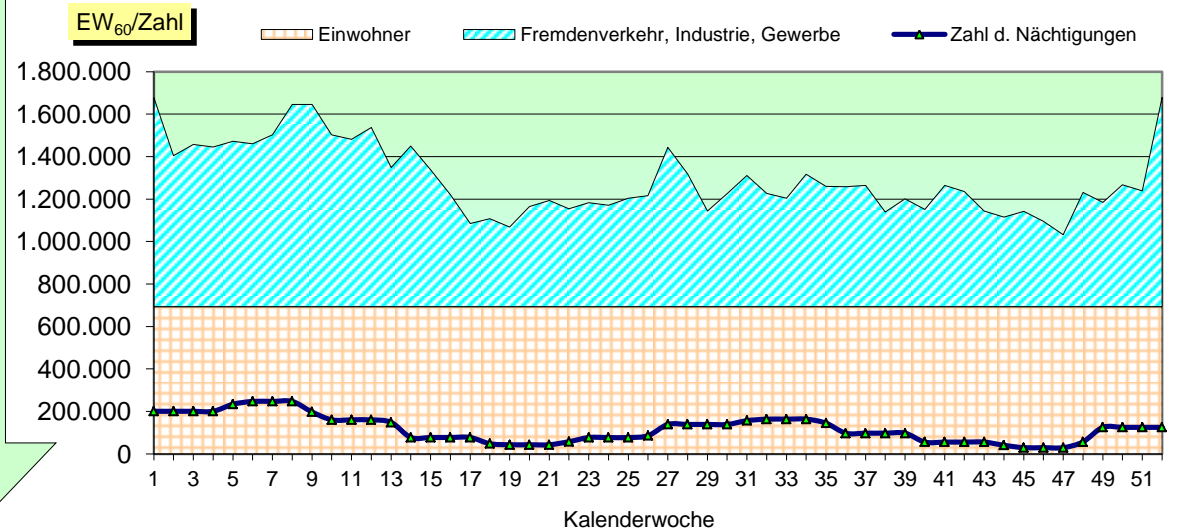
GRAFIK 2

Organische Auslastung



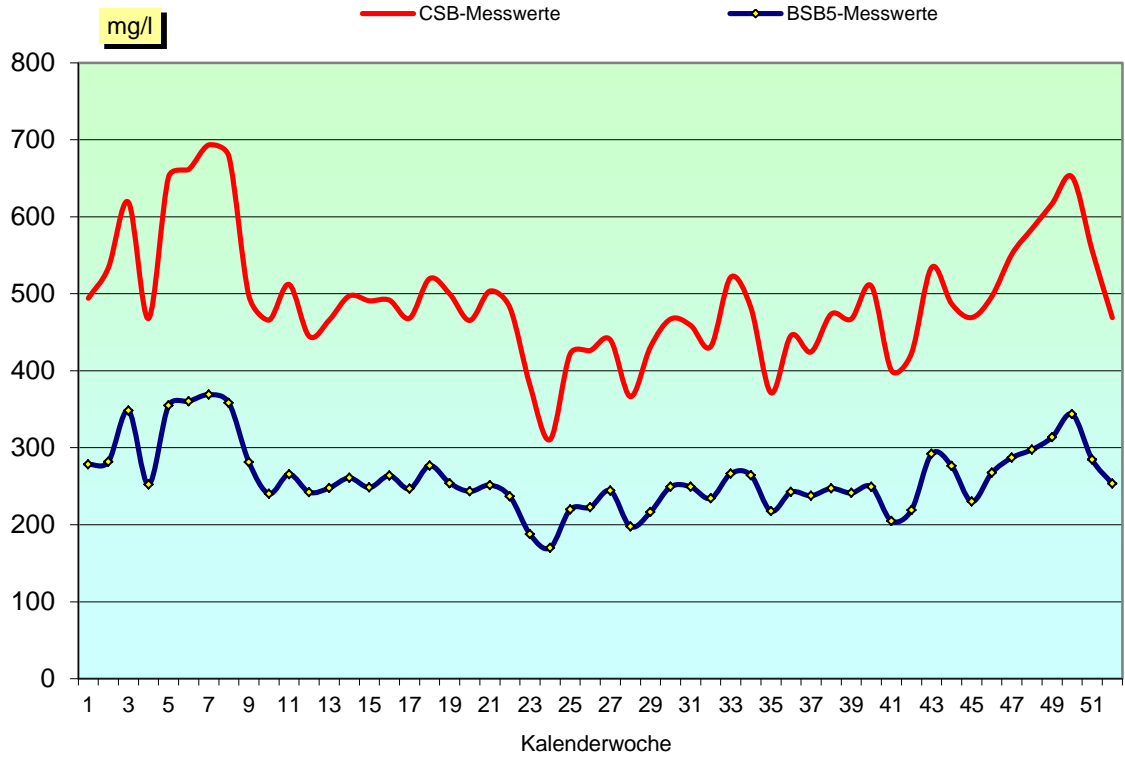
GRAFIK 3

Zuordnung der Schmutzfracht



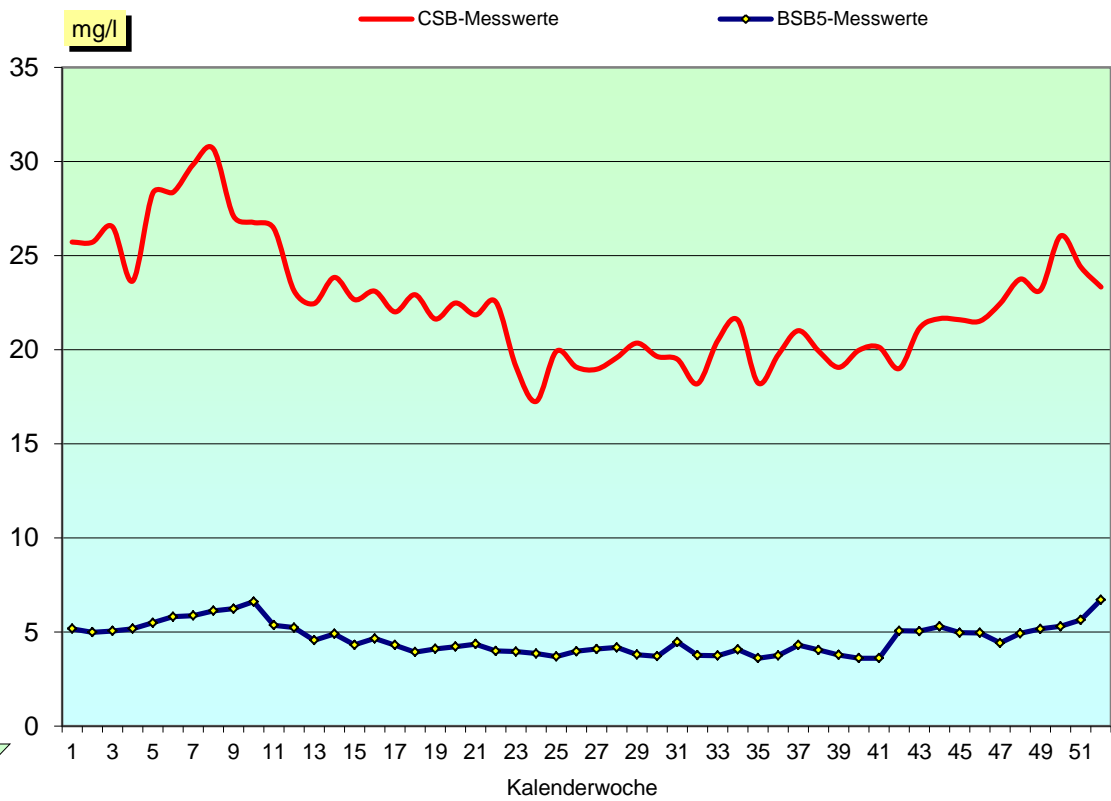
CSB- bzw. BSB<sub>5</sub> - Zulaufkonzentrationen

GRAFIK 4



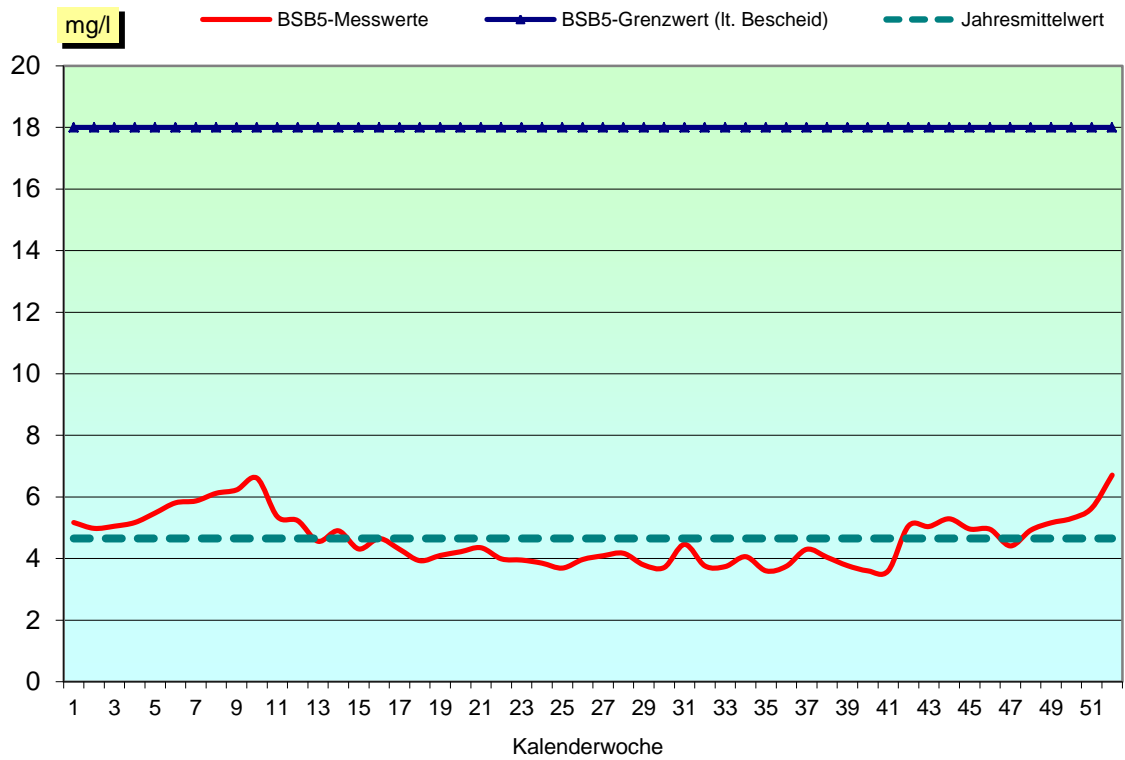
CSB- bzw. BSB<sub>5</sub> - Ablaufkonzentrationen

GRAFIK 5



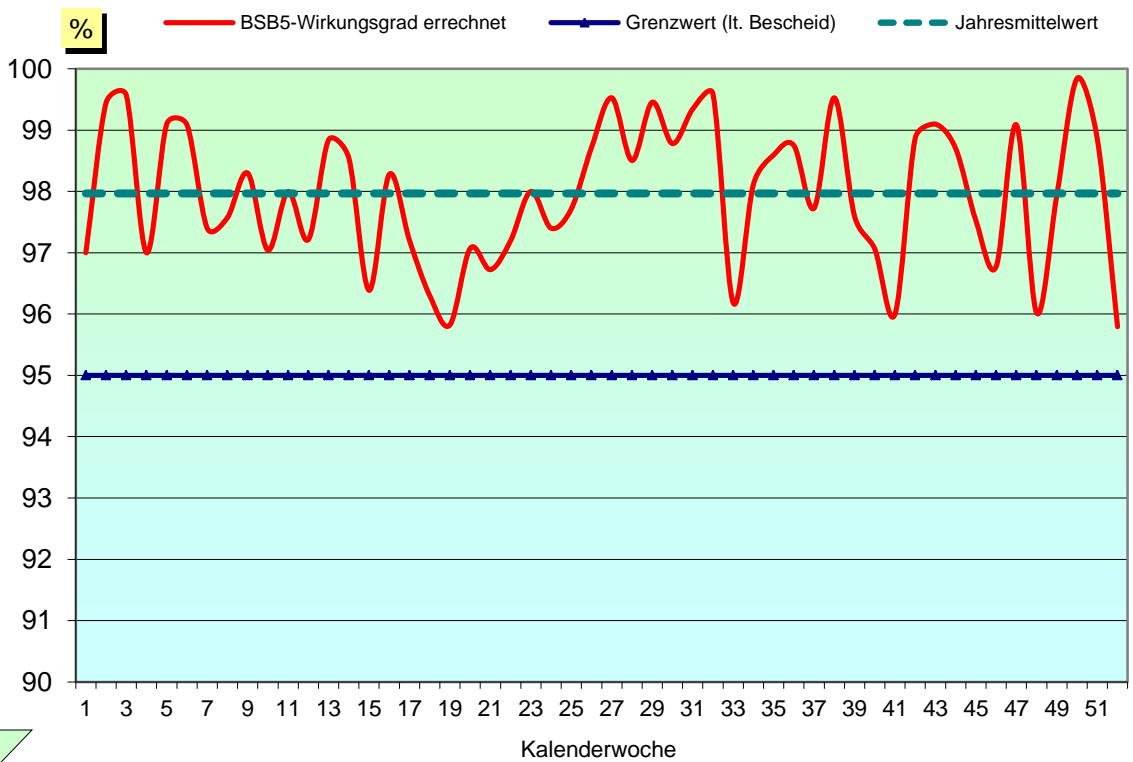
**BSB<sub>5</sub> - Ablaufkonzentrationen und Grenzwert**

GRAFIK 6



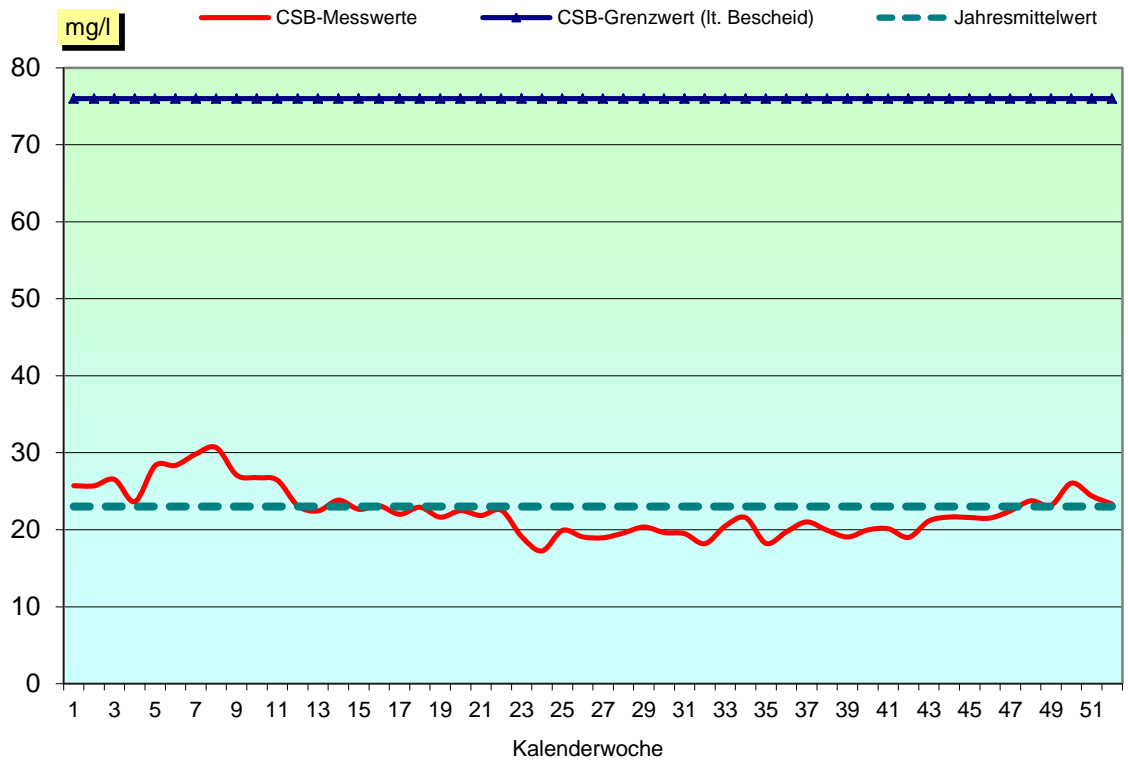
**BSB<sub>5</sub> - Wirkungsgrade und Grenzwert**

GRAFIK 7



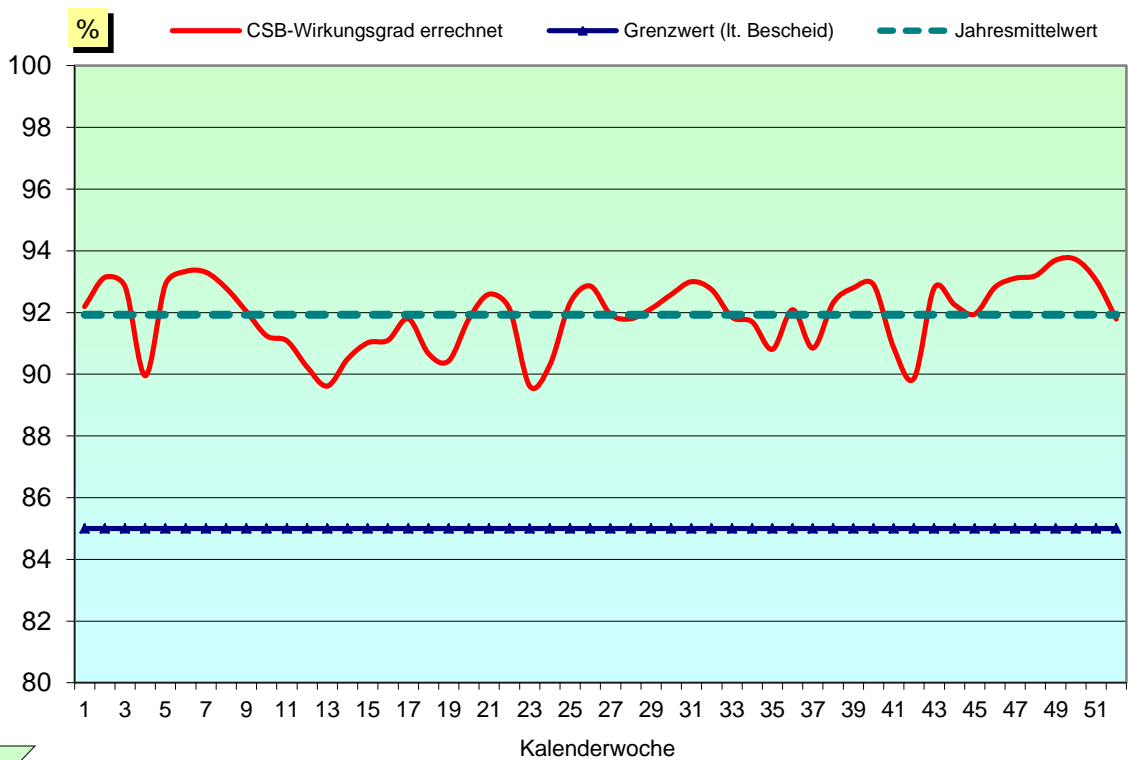
CSB - Ablaufkonzentrationen und Grenzwert

GRAFIK 8



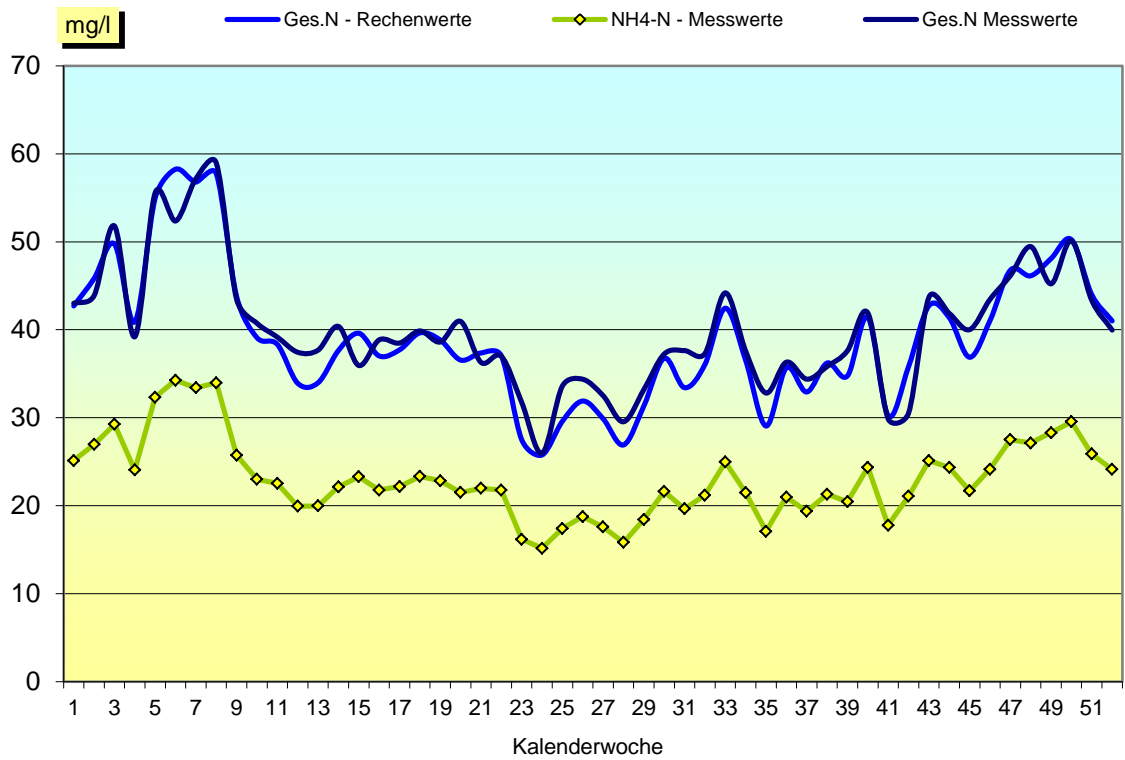
CSB - Wirkungsgrade und Grenzwert

GRAFIK 9



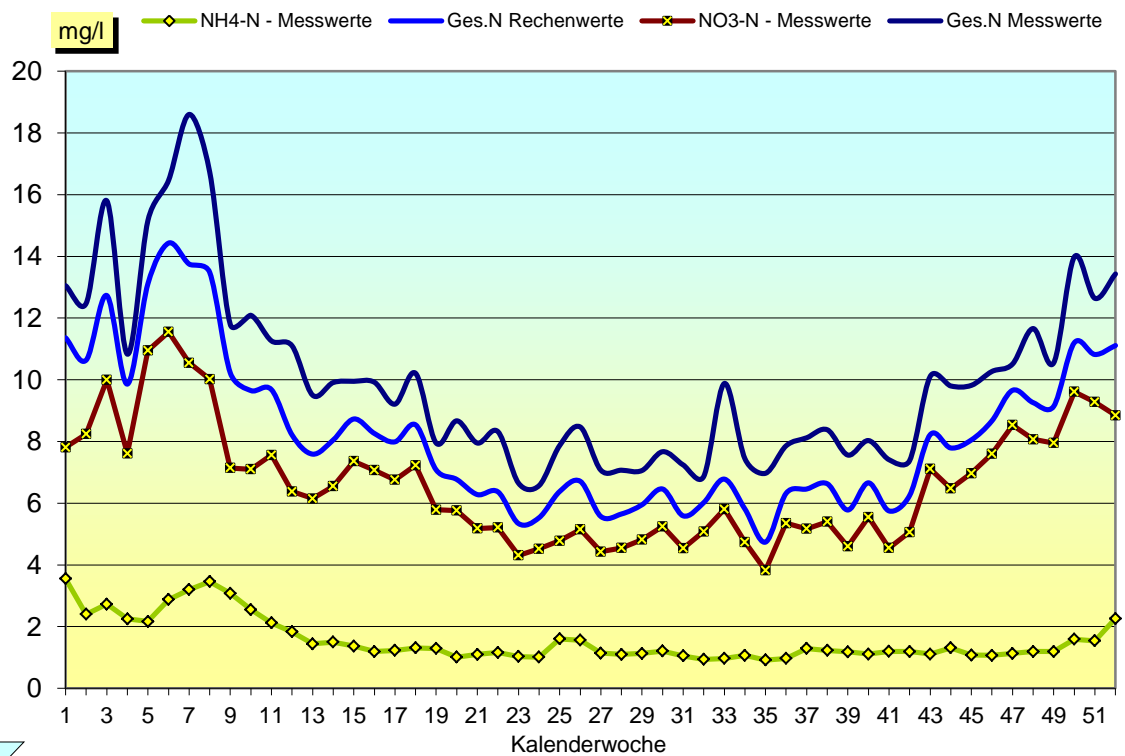
Stickstoff - Zulaufkonzentrationen

GRAFIK 10



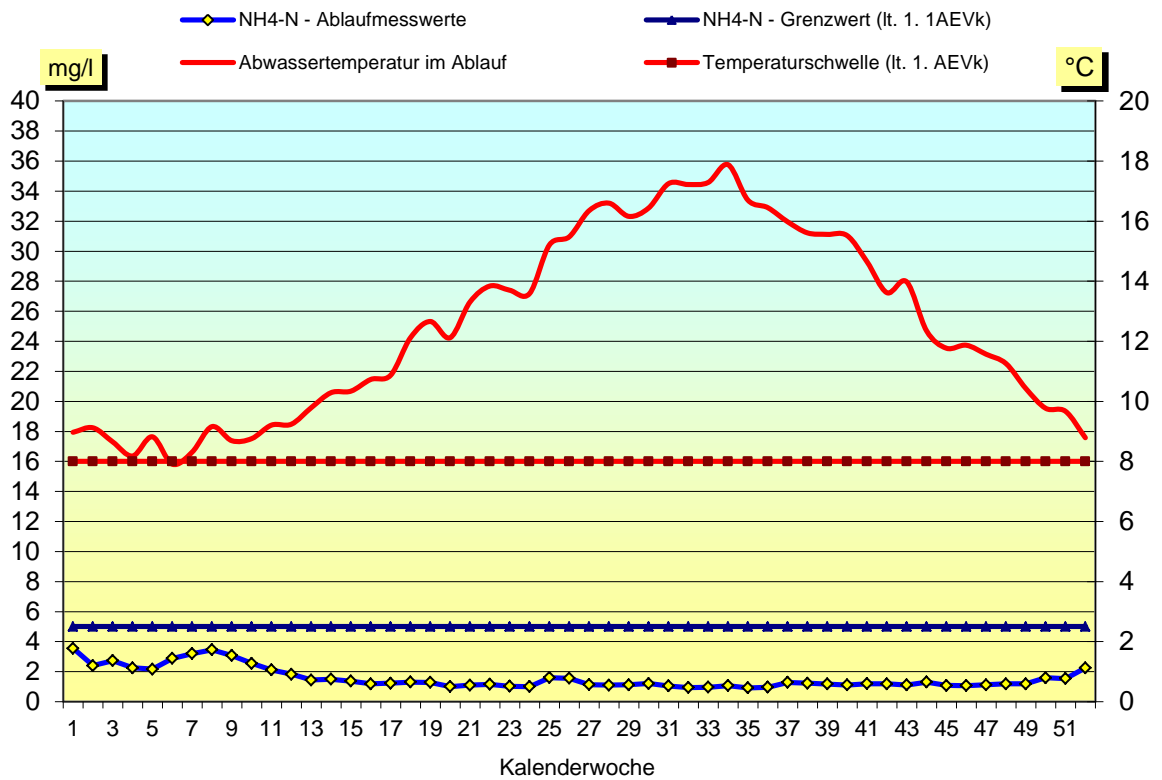
Stickstoff - Ablaufkonzentrationen

GRAFIK 11



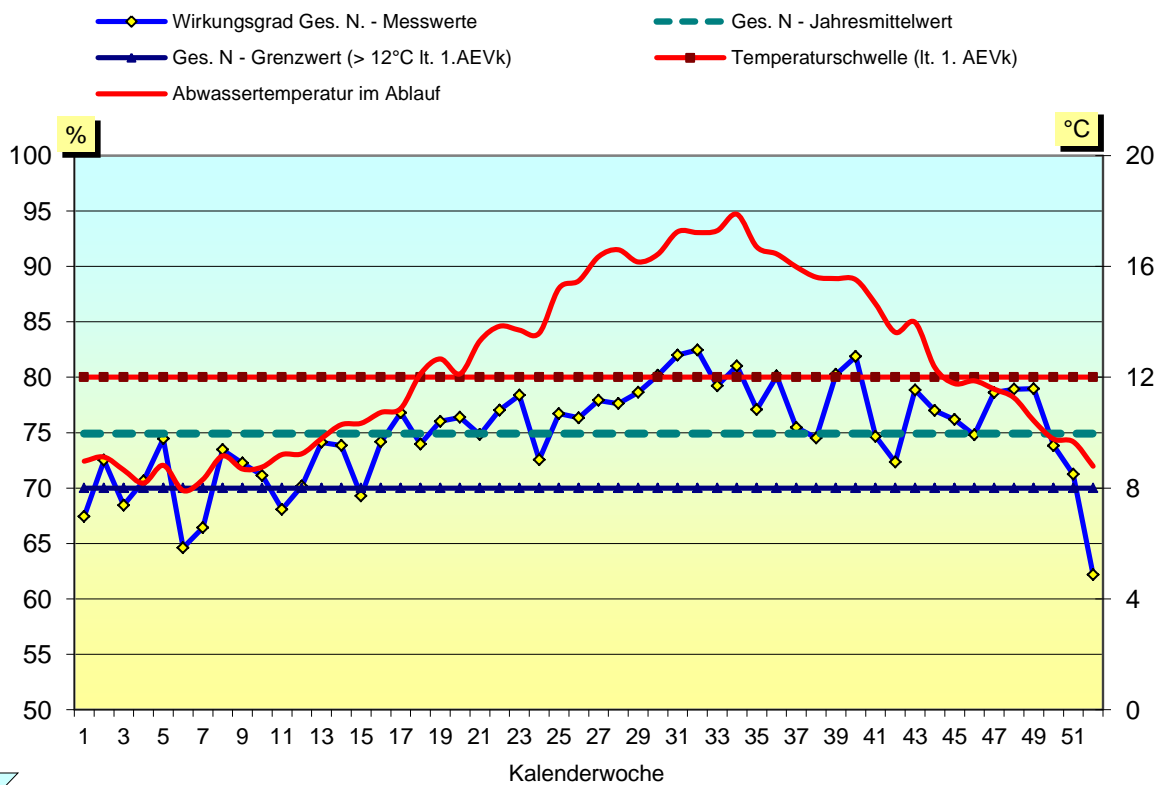
GRAFIK 12

### NH4-N - Ablaufkonzentrationen und Grenzwert



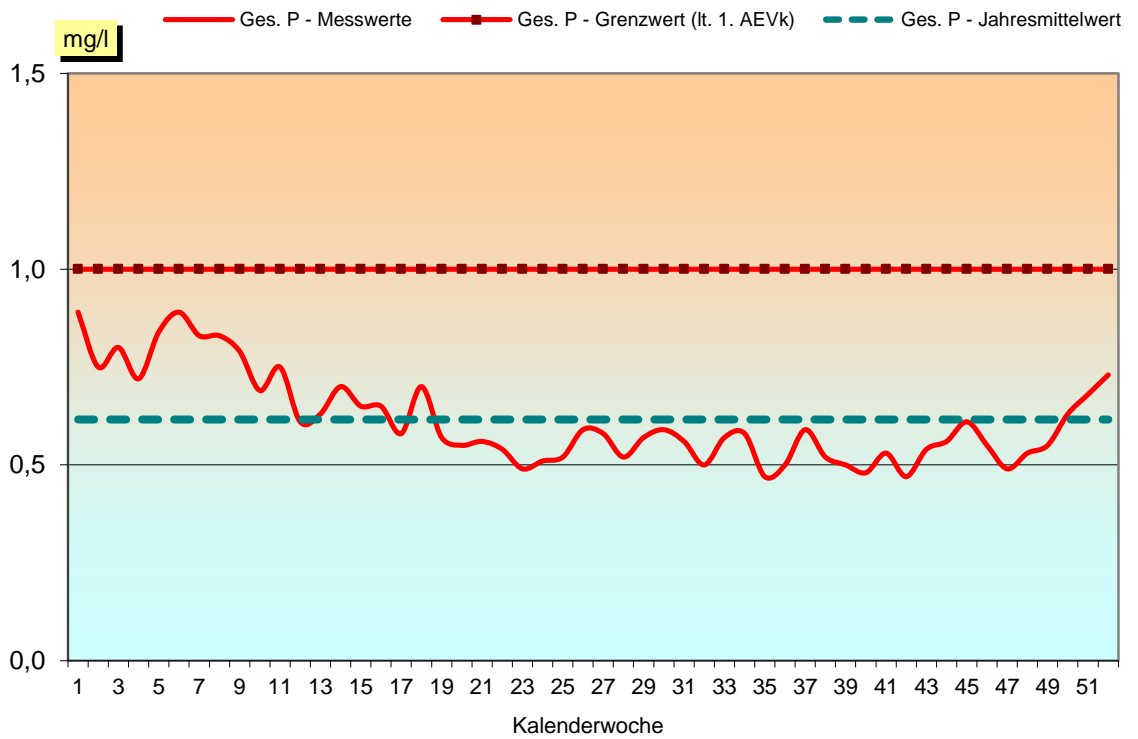
GRAFIK 13

### Stickstoff- Wirkungsgrade und Grenzwert



Phosphor - Ablaufkonzentrationen und Grenzwerte

GRAFIK 14



Abwassertemperatur Ablauf

GRAFIK 15

