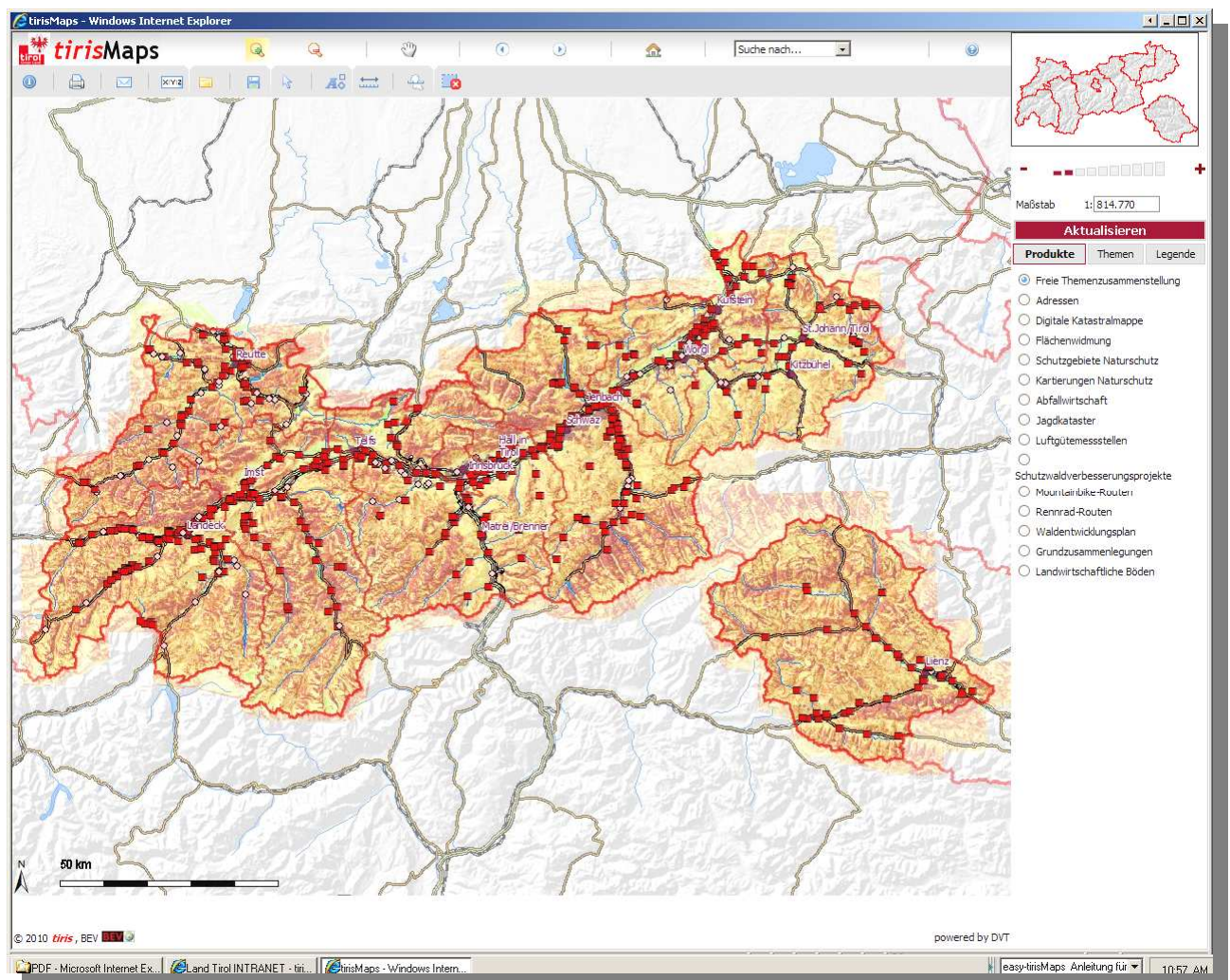


# tirisMaps

## Geografische Information des Landes Tirol im Internet

Tipps und Tricks für den schnellen Einstieg





## Hinweise zur Nutzung der Kartenservices *tiris*Maps.

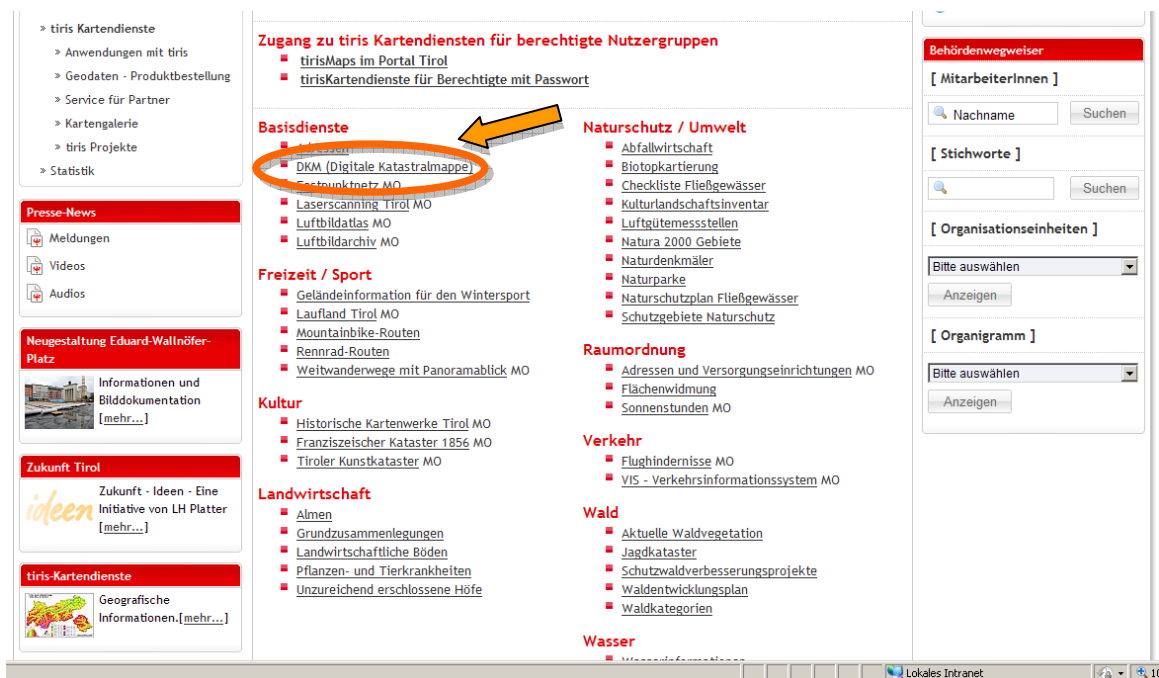
### Sehr geehrte BenutzerInnen unserer neuen Internet-Kartendienste *tiris*Maps!

Die für Sie so gewohnten Internetkartendienste von tiris sind in die (edv-)Jahre gekommen. Damit war der Umstieg auf neue Technologien auch für tiris an der Zeit. Die gesamte EDV-Landschaft hat sich zwischenzeitlich ausgesprochen rasch entwickelt, so war es dringend notwendig, eigentlich bereits überfällig, die bei tiris seit 15 Jahren im Einsatz stehende Softwareumgebung durch einen modernen Nachfolger der 2. tiris-Generation, durch *tiris*Maps, abzulösen.

Um Ihnen nun den Einstieg in die neue Service-Oberfläche zu erleichtern finden Sie nachstehend einige wertvolle Tipps zur Bedienung von *tiris*Maps vor allem bei der Funktion Grundstücke suchen:

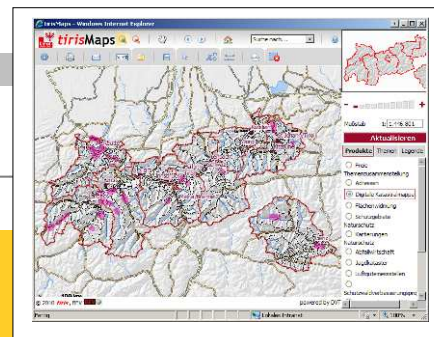
- 1) **Startseite** <http://tiris.tirol.gv.at>

### Einstieg zur Digitalen Katastralmappe



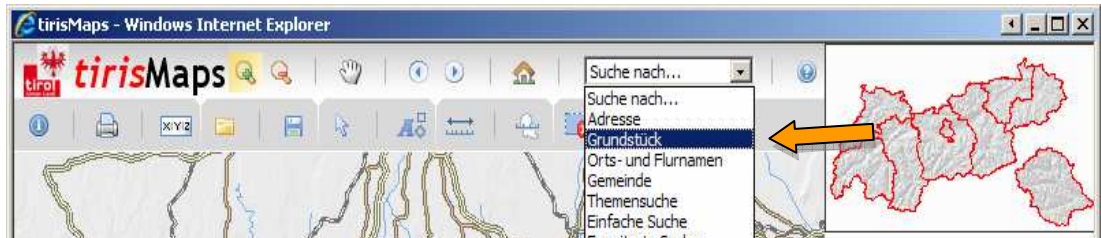
- 2) **tiris**Maps öffnet sich im neuen Browserfenster

easy-tirisMaps Anleitung für den schnellen Einstieg



## TIPPS und TRICKS zur Grundstücksuche in tirisMaps

- 1) Ein kurzes Video erläutert Ihnen die wichtigsten Funktionen der Grundstücksuche im tirisMaps <http://www.tirol.gv.at/themen/zahlen-und-fakten/statistik-tiris/tiris-kartendienste/video/>
- 2) nach dem Start von tirisMaps klappen Sie das Feld **Suche nach...** oberhalb des Kartenfensters aus und wählen dort die Option **Grundstück** an

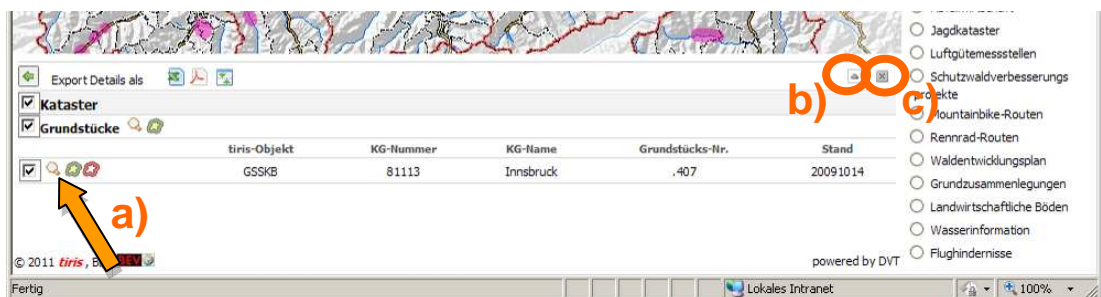


- 3) in die **Suchmaske** am unteren Rand des Kartenfensters tragen Sie nun die Suchkriterien zur Grundstücksuche ein und aktivieren danach den grünen Knopf



- 4) Sie erhalten eine **Ergebnistabelle** unterhalb des Kartenfensters mit weiteren Funktionen:

a) durch Klick auf die Lupe zoomt sich die Karte zum gefundenen Grundstück



b) die Ergebnistabelle am unteren Kartenrand können Sie durch Klick auf das kleine **^** jederzeit in ein neues Popup-Fenster legen, so sehen Sie wiederum den gesamten Kartenausschnitt

c) durch Klick auf das kleine **x** schließen Sie die Ergebnistabelle (tirisMaps bleibt davon unberührt weiterhin geöffnet)

- 5) Sie können auch **mehrere Grundstücke zugleich suchen**.  
Die Eingabe der Grundstücke muss durch Leerzeichen getrennt werden.

Grundstück suchen

Katastralgemeinde: Innsbruck - 81113

KG-Nummer: [ ]

Grundstücksnummer: .404 .405 .406 .407

unscharfe Suche

Trennen Sie mehrere Suchbegriffe durch Leerzeichen

Nach Durchführung der Suche über den Knopf mit dem grünen Pfeil erhalten Sie eine Tabelle mit allen gefundenen Grundstücksnummern.

Data DataTable.jsp?VIEWID=-139 - Windows Internet Explorer

Export Details als

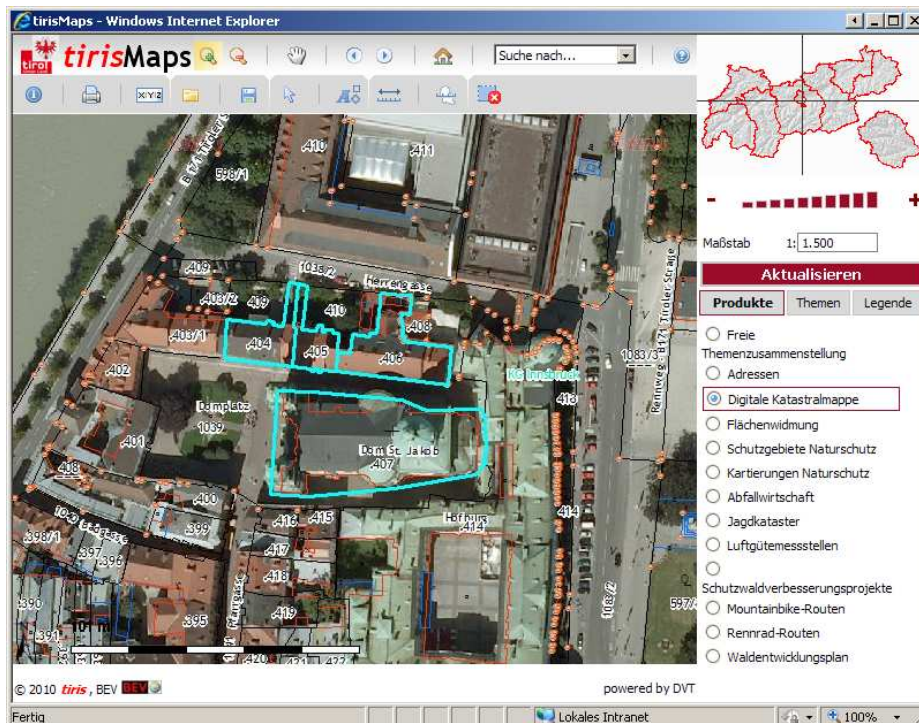
**Kataster**

**Grundstücke**

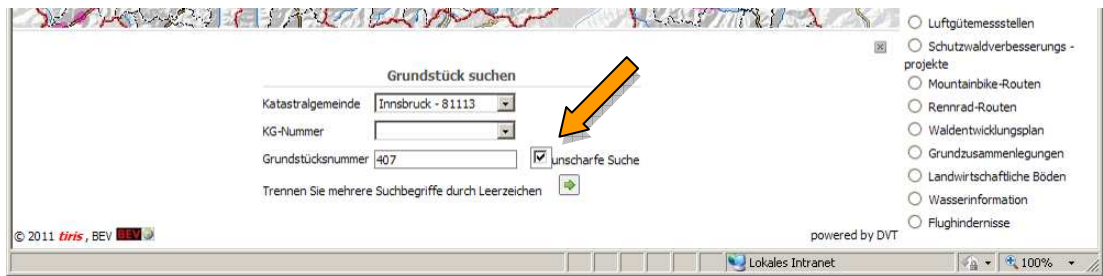
	tiris-Objekt	KG-Nummer	KG-Name	Grundstücks-Nr.	Stand	Info zum Grundstück
<input checked="" type="checkbox"/>	GSSKB	81113	Innsbruck	.404	20091014	81113.404
<input checked="" type="checkbox"/>	GSSKB	81113	Innsbruck	.405	20091014	81113.405
<input checked="" type="checkbox"/>	GSSKB	81113	Innsbruck	.406	20091014	81113.406
<input checked="" type="checkbox"/>	GSSKB	81113	Innsbruck	.407	20091014	81113.407

Durch Klick auf das Lupensymbol neben der Themenüberschrift (in diesem Beispiel ist **'Grundstücke'** die Themenüberschrift) können Sie den Kartenausschnitt auf alle gefundenen Ergebnisse der Tabelle hinzoomen!

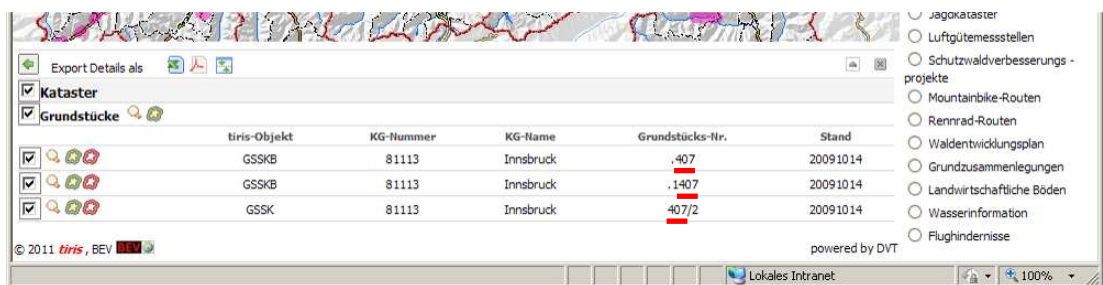
Nachstehend sehen Sie ein Anschauungsbeispiel zur Funktion **'Zoom zu allen gewählten Objekten des Themas'** (= die Lupe neben der Themenüberschrift)



- 6) Über die Suchoption **unscharfe Suche** finden Sie alle Tabelleneinträge, in denen das Suchkriterium enthalten bzw. beinhaltet ist. Die Tabellenergebnisse müssen also nicht exakt mit dem Suchkriterium übereinstimmen, sondern sind lediglich Teil des Suchbegriffes.



In allen 3 Grundstücken der Ergebnistabelle ist das gesuchte Kriterium 407 enthalten und damit auf Grund der Einstellung **unscharf Suche** ein Teil des Ergebnisses.



gutes Gelingen wünscht Ihr tiris-Team  
Kontakt: [raumordnung.statistik@tirol.gv.at](mailto:raumordnung.statistik@tirol.gv.at)