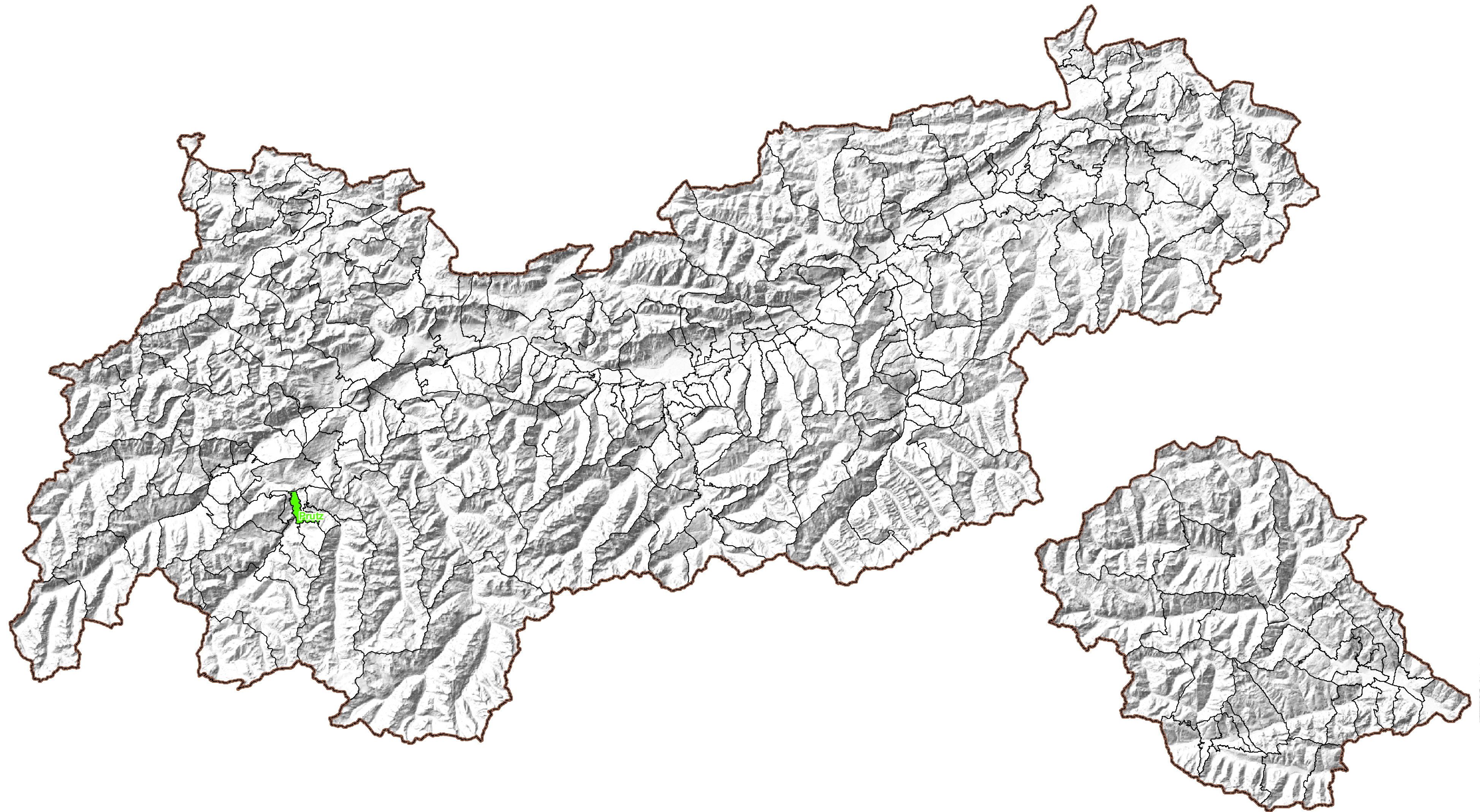


# Streptomycineinsatz 2010

Stand: 05.05.2010



 Gemeinden mit Streptomycineinsatz

Quelle:  
DI Andreas Tschöll  
Abt. Landwirtschaftliches Schulwesen, Jagd und Fischerei  
beim Amt der Tiroler Landesregierung

Kartenausgabe:  
05.05.2010