

Kläranlagenkataster

Tirol

2007

Teil 1

Gesamtauswertung Tirol

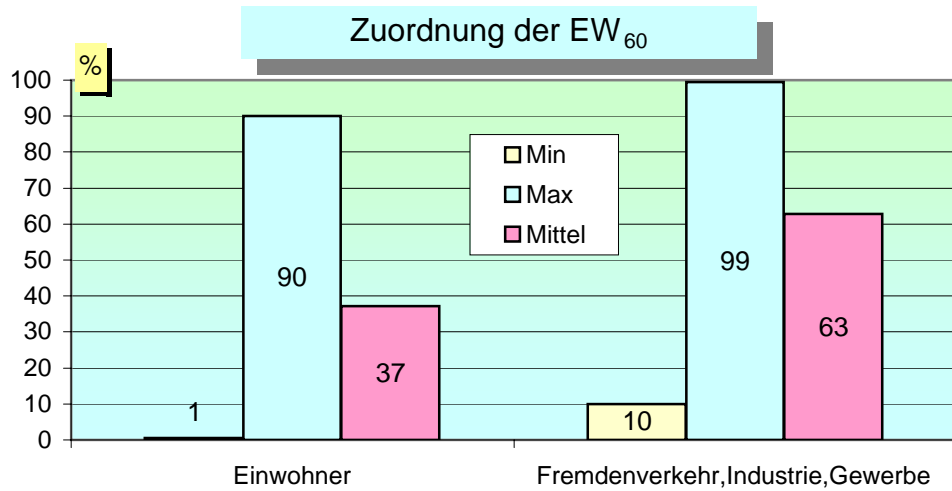


Wasserwirtschaft

tirol

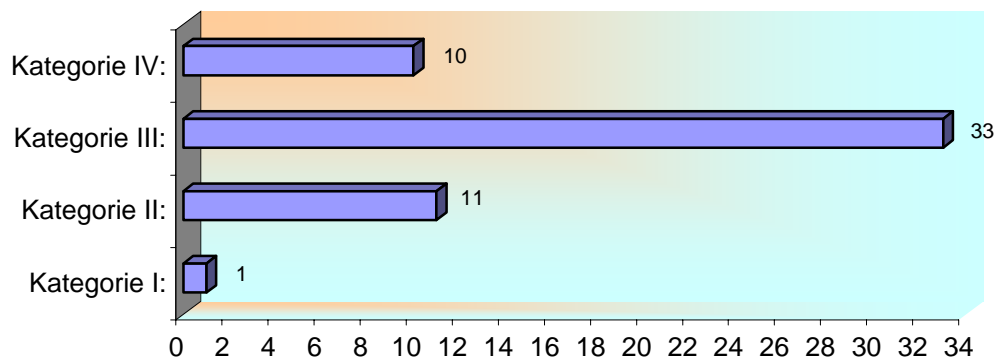
Kenndaten laut Bescheid bzw. laut Projekt

CSB Zulauffracht	245.359	[kg/d]
BSB ₅ Zulauffracht	128.128	[kg/d]
Ges. geb. N Zulauffracht	8.904	[kg/d]
PO ₄ -P Zulauffracht	1.239	[kg/d]
Gesamt-P Zulauffracht	2.377	[kg/d]
Abwassermenge Q	466.256	[m ³ /d]
Bemessungswert	2.134.452	[EW ₆₀]
Einwohner	790.418	[E]
Fremdenverkehr, Industrie, Gewerbe	1.344.034	[EGW ₆₀]



Kategorie - Zugehörigkeit lt. 1. AEVk

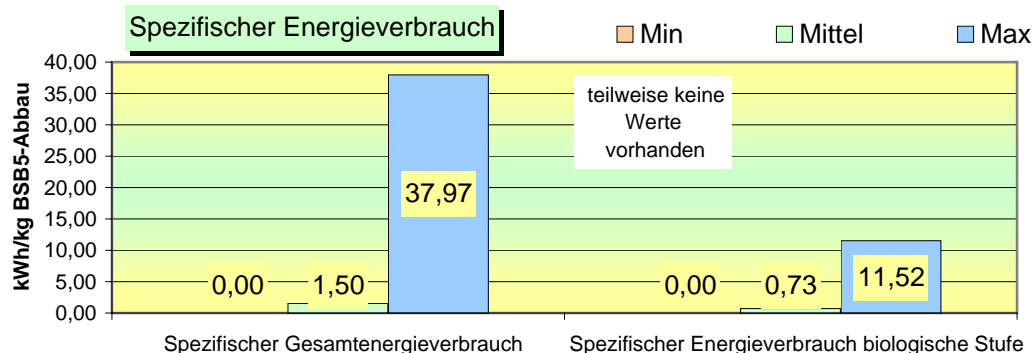
Kategorie	Anzahl der Anlagen
Kategorie I: größer 50 bis 500 EW ₆₀	1
Kategorie II: größer 500 bis 5000 EW ₆₀	11
Kategorie III: größer 5000 bis 50.000 EW ₆₀	33
Kategorie IV: größer 50.000 EW ₆₀	10
Summe:	55 Anlagen



DATENAUSWERTUNG

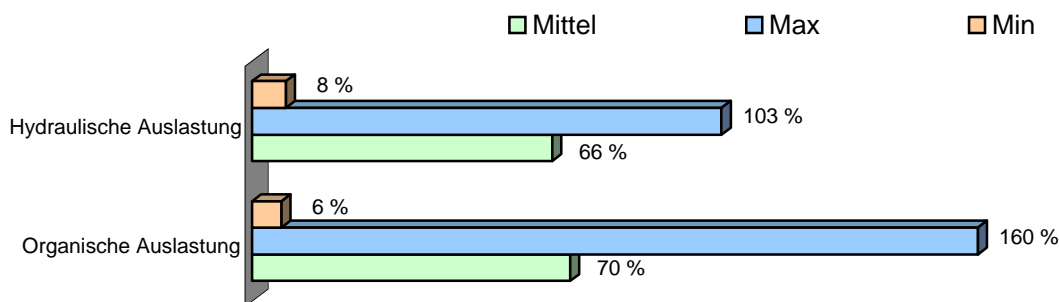
Energiebilanz

Gesamtenergieverbrauch 117.730 [kWh/d]
 Gesamtenergieverbrauch biologische Stufe 56.788 [kWh/d]



DATENAUSWERTUNG

Auslastung im Jahresmittel



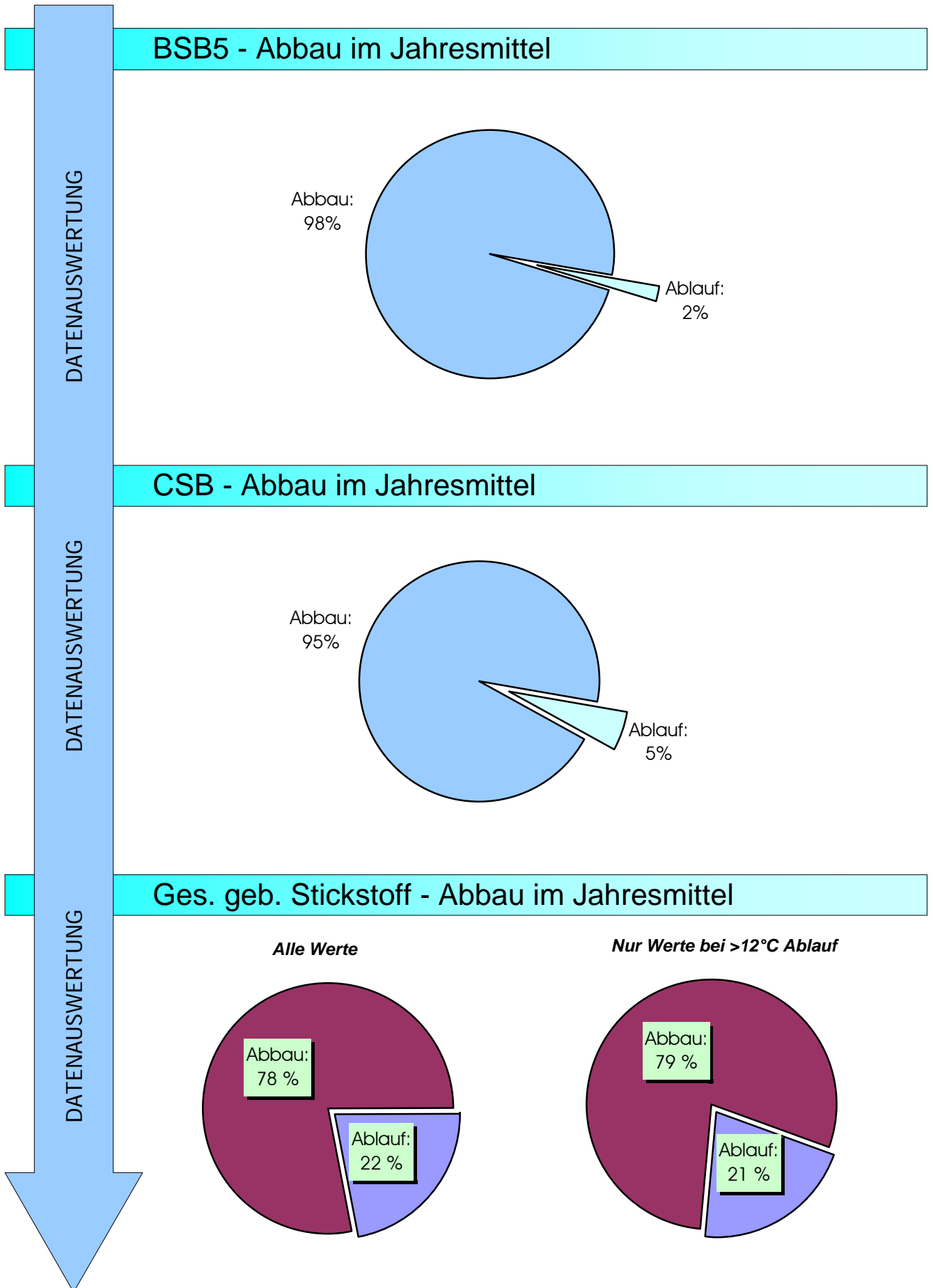
DATENAUSWERTUNG

Ablaufwerte im Jahresmittel

<i>Parameter</i>	<i>Min</i>	<i>Max</i>	<i>Mittel</i>	
BSB ₅	2	10	5	[mg/l]
CSB	13	50	26	[mg/l]
NH ₄ -N	0,3	8,7	2,0	[mg/l]
Ges. geb. N	1,7	26,0	8,2	[mg/l]
Gesamt-P	0,3	3,8	0,7	[mg/l]

Wirkungsgrade im Jahresmittel

<i>Parameter</i>	<i>Min</i>	<i>Max</i>	<i>Mittel</i>	
BSB ₅	95	99	98	[%]
CSB	86	97	95	[%]
Ges. geb. N (alle Werte)	42	99	78	[%]
Ges. geb. N (bei T _{Ablauf} > 12°C)	47	99	79	[%]
Gesamt-P	70	97	85	[%]



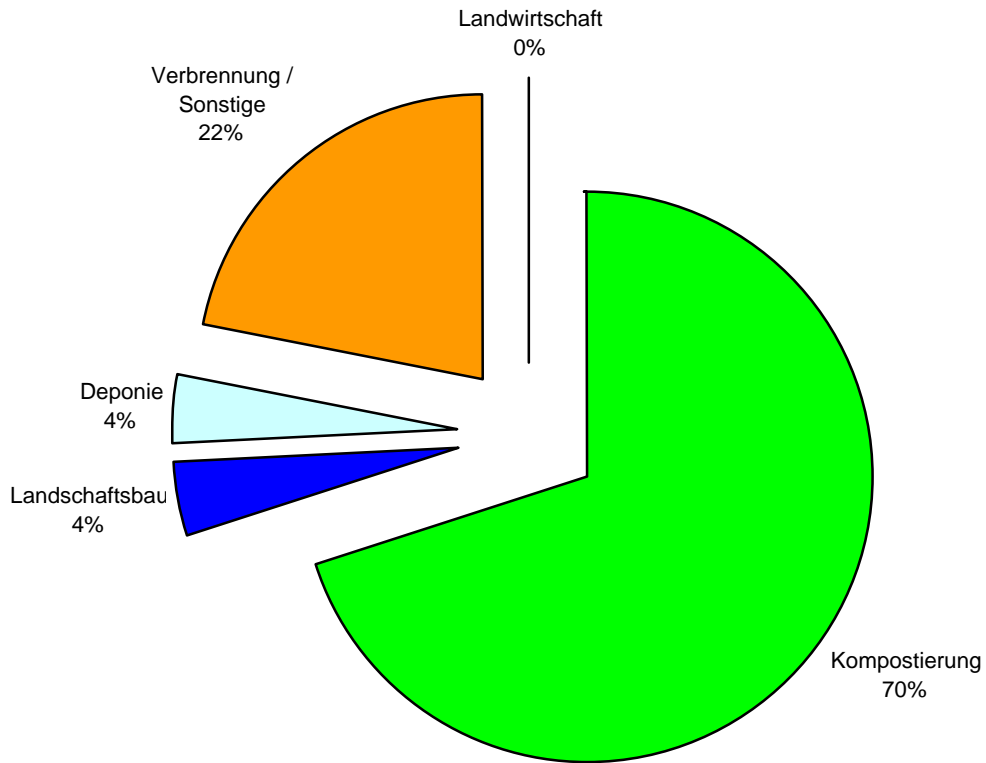
Entsorgung entwässerter Schlamm (vergl. Hinweise im Teil 1, Pkt. 2.1)

Schlammanfall

Klärschlamm entwässert	(Trockensubstanzgehalt)	28 [%]
Klärschlamm entwässert	(Jahresmenge Anfall)	73.827 [m ³ /a]
Klärschlamm entwässert	(Jahresmenge TS - Anfall)	19.869 [t_{TS}/a]

Schlamm Entsorgung

Klärschlamm entwässert	Landwirtschaft	- [t/a]
Klärschlamm entwässert	Kompostierung	42.842 [t/a]
Klärschlamm entwässert	Landschaftsbau	2.546 [t/a]
Klärschlamm entwässert	Deponie	2.362 [t/a]
Klärschlamm entwässert	Verbrennung / Sonstige	13.408 [t/a]
Klärschlamm gesamt im Auswertejahr entsorgt		61.158 [t/a]
Menge bei TS Kuchen	28 % ca.	16.914 [t_{TS}/a]



Entsorgung Rechengut und Sandanfall

Rechengut	2.411 [t/a]
Sandanfall	1.174 [t/a]

RESTPRODUKTE

ENTSORGUNG

RESTPRODUKTE

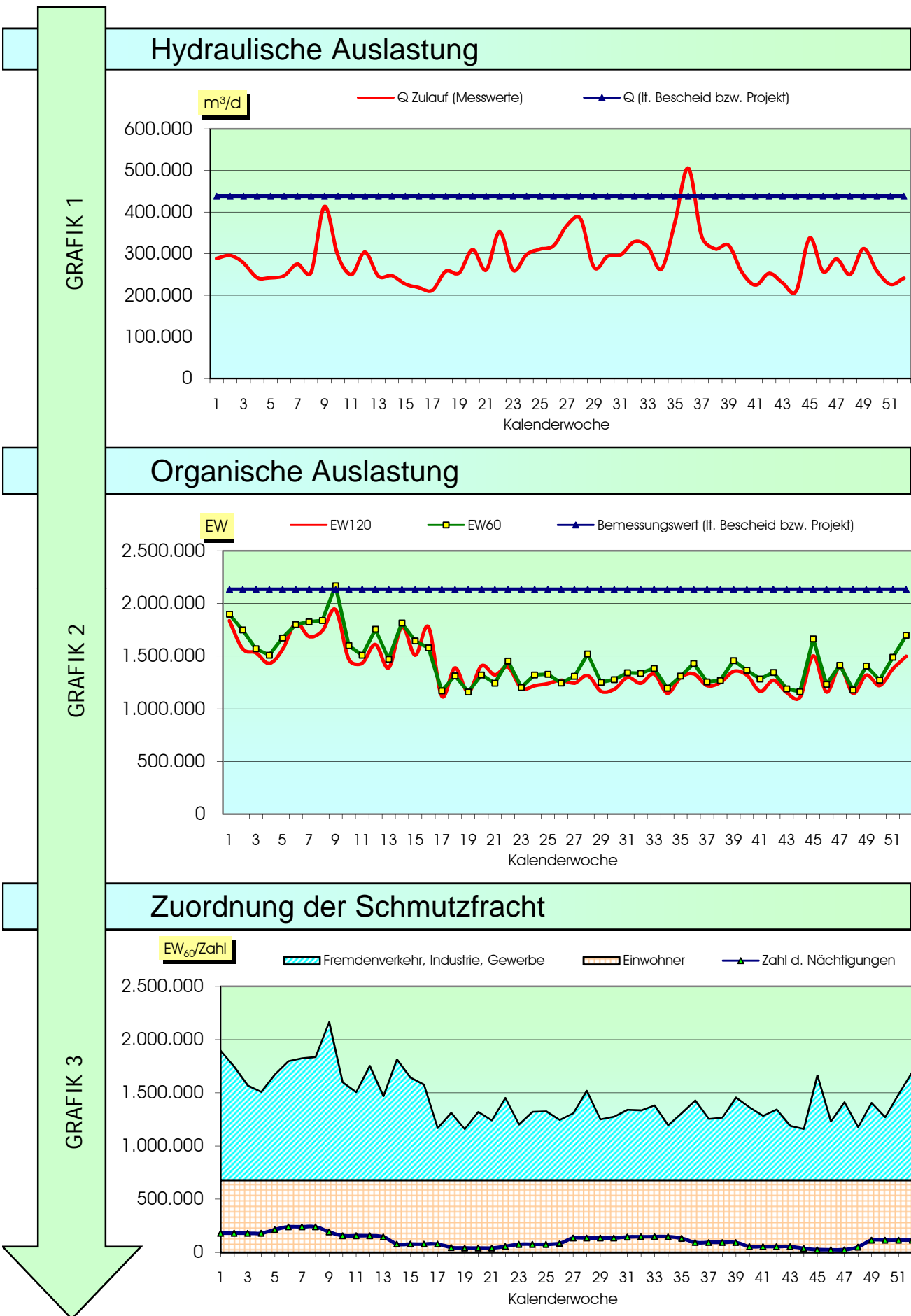
ENTSORGUNG

ZULAUF											
WOCHE	Menge	BSB ₅	BSB ₅	CSB	CSB	Ges.geb.N	Ges.geb.N	NH ₄ -N	NH ₄ -N	Ges.P	Ges.P
	m ³ /d	mg/l	kg/d	mg/l	kg/d	mg/l	kg/d	mg/l	kg/d	mg/l	kg/d
1	288.882	408	113.811	791	220.280	57	16.713	34	9.568	9,4	2.506
2	295.877	363	104.852	665	188.321	54	14.793	28	7.931	8,9	2.396
3	277.893	352	94.178	682	183.814	54	14.515	30	8.018	8,9	2.357
4	242.561	374	90.536	712	171.604	54	13.398	32	7.715	9,5	2.105
5	242.550	412	100.369	770	187.334	57	14.060	33	8.104	9,5	2.186
6	247.247	438	107.909	886	217.519	58	14.621	33	8.283	10,0	2.344
7	275.454	405	109.549	752	202.362	53	14.976	32	8.664	9,3	2.351
8	254.597	436	110.259	831	208.792	54	15.244	36	9.163	10,2	2.404
9	413.393	328	130.018	593	232.941	45	16.480	22	8.714	7,5	2.849
10	295.521	333	95.949	621	176.330	51	13.788	28	8.074	8,5	2.359
11	250.162	361	90.462	696	171.877	50	13.241	31	7.728	9,1	2.081
12	303.934	342	105.292	629	193.239	46	13.521	25	7.442	7,9	2.204
13	246.393	363	88.201	688	166.695	51	12.661	30	7.181	8,7	2.009
14	247.471	439	108.855	863	213.678	56	14.080	31	7.563	9,5	2.219
15	227.366	429	98.621	795	181.045	54	12.610	30	6.900	9,5	2.037
16	218.827	420	94.671	927	213.196	54	12.102	28	6.075	9,5	1.917
17	212.307	326	70.178	626	134.502	47	10.196	28	5.895	8,5	1.659
18	257.795	307	78.789	650	166.571	43	11.225	26	6.276	7,9	1.870
19	254.113	277	69.603	559	138.735	42	10.995	24	5.951	7,4	1.722
20	309.936	261	79.292	543	168.940	38	11.472	21	5.983	7,1	1.991
21	260.970	284	74.566	605	158.612	39	10.560	23	5.906	7,6	1.785
22	352.981	260	87.245	512	167.555	37	12.174	21	6.446	6,8	2.029
23	260.629	279	72.143	554	143.411	39	10.551	24	6.220	7,3	1.693
24	298.258	266	79.349	495	146.270	39	11.158	21	6.280	6,6	1.822
25	311.216	257	79.664	484	148.792	37	10.831	21	6.249	6,6	1.903
26	319.221	237	74.761	480	152.511	37	11.171	21	6.408	6,4	1.879
27	368.445	218	78.539	423	149.222	34	11.240	18	6.259	6,0	1.921
28	383.931	249	91.220	451	157.752	35	11.586	19	6.295	6,1	2.049
29	267.557	286	75.142	534	139.965	40	10.622	24	6.292	7,4	1.821
30	293.912	263	76.582	498	142.272	39	10.905	22	6.256	7,3	1.983
31	298.155	274	80.516	531	155.662	44	11.661	23	6.533	7,5	2.064
32	329.060	251	80.191	474	149.098	43	11.765	22	6.691	6,9	2.081
33	316.488	269	82.993	527	159.705	43	12.476	24	7.018	7,5	2.059
34	263.136	282	71.788	540	137.737	42	10.493	25	6.226	7,8	1.824
35	374.822	223	78.597	453	155.615	35	10.846	19	6.204	6,5	2.092
36	505.644	189	85.761	364	159.842	28	11.343	15	6.082	5,3	2.165
37	341.149	239	75.372	472	146.434	35	11.110	20	6.056	6,5	1.841
38	311.674	258	76.111	514	149.938	38	11.153	21	6.140	7,0	1.896
39	319.864	280	87.430	531	162.596	41	12.071	22	6.566	7,1	2.049
40	254.681	321	81.916	618	158.355	47	11.493	25	6.268	8,1	1.864
41	224.912	342	77.031	618	139.769	47	10.455	26	5.897	8,1	1.704
42	252.984	321	80.707	607	152.516	45	10.641	24	5.937	8,0	1.826
43	230.069	309	71.419	597	138.382	47	10.557	25	5.760	8,1	1.706
44	210.283	328	69.686	627	133.216	46	10.014	27	5.757	8,4	1.648
45	337.803	307	99.867	583	180.211	40	10.820	19	5.853	7,8	2.295
46	257.213	289	73.879	545	139.137	43	10.496	23	5.785	7,0	1.608
47	287.434	298	84.767	594	167.617	44	11.736	23	6.292	7,0	1.837
48	250.281	283	70.694	550	137.606	42	10.482	24	6.001	7,0	1.542
49	312.534	274	84.390	514	158.221	41	11.804	22	6.555	6,8	1.869
50	258.277	298	76.342	572	146.472	44	11.004	25	6.308	7,4	1.668
51	226.673	395	89.351	729	165.601	53	11.976	30	6.790	9,1	1.873
52	241.470	425	101.796	756	179.816	59	15.173	38	9.088	10,0	2.270
Mittelwert	286.231	316	86.754	608	165.725	45	12.136	25	6.801	7,9	2.005
Jahresfracht	104.188.057		31.578.469		60.323.770		4.417.437		2.475.516		729.640

ZULAUF						STATISTIK	ABLAUF		
WOCHE	EW60 gesamt [EW]	Anteile Einwohner		Anteile Fremdenverkehr Gewerbe u. Industrie		Zahl der Nächtigungen pro Tag	Temp. °C	BSB5 mg/l	BSB5 kg/d
		%	[E]	%	[EGW ₆₀]				
1	1.896.857	36	680.093	64	1.216.764	180.108	10,4	5,9	1.750
2	1.747.528	39	680.093	61	1.067.435	180.108	10,1	5,4	1.631
3	1.569.638	43	680.093	57	889.546	180.108	10,2	5,4	1.506
4	1.508.938	45	680.093	55	828.845	180.108	9,9	5,1	1.233
5	1.672.819	41	680.093	59	992.726	214.503	10,0	5,7	1.384
6	1.798.478	38	680.093	62	1.118.385	240.299	10,3	5,7	1.431
7	1.825.811	37	680.093	63	1.145.718	240.299	10,1	5,7	1.604
8	1.837.651	37	680.093	63	1.157.558	240.299	10,9	6,4	1.635
9	2.166.967	31	680.093	69	1.486.875	192.912	9,7	5,8	2.416
10	1.599.153	43	680.093	57	919.061	157.371	10,5	5,6	1.660
11	1.507.703	45	680.093	55	827.610	157.371	11,2	5,7	1.427
12	1.754.866	39	680.093	61	1.074.773	157.371	10,3	5,6	1.659
13	1.470.016	46	680.093	54	789.923	146.133	11,0	5,2	1.289
14	1.814.251	37	680.093	63	1.134.158	78.706	11,7	5,2	1.317
15	1.643.679	41	680.093	59	963.586	78.706	12,6	5,3	1.216
16	1.577.852	43	680.093	57	897.759	78.706	13,1	5,1	1.133
17	1.169.626	58	680.093	42	489.533	78.706	13,7	5,0	1.072
18	1.313.151	52	680.093	48	633.059	46.475	13,9	5,1	1.334
19	1.160.051	59	680.093	41	479.958	41.103	14,0	4,3	1.119
20	1.321.532	51	680.093	49	641.439	41.103	13,9	4,6	1.441
21	1.242.765	55	680.093	45	562.673	41.103	15,4	5,2	1.374
22	1.454.085	47	680.093	53	773.992	56.276	13,9	4,3	1.607
23	1.202.390	57	680.093	43	522.297	76.506	15,8	4,6	1.177
24	1.322.484	51	680.093	49	642.392	76.506	16,5	4,6	1.390
25	1.327.736	51	680.093	49	647.643	76.506	16,9	4,8	1.510
26	1.246.024	55	680.093	45	565.932	85.014	16,5	4,3	1.372
27	1.308.990	52	680.093	48	628.897	136.063	16,3	4,2	1.532
28	1.520.340	45	680.093	55	840.247	136.063	16,0	3,9	1.530
29	1.252.363	54	680.093	46	572.270	136.063	17,6	4,8	1.294
30	1.276.364	53	680.093	47	596.271	136.063	17,7	4,7	1.403
31	1.341.930	51	680.093	49	661.837	144.548	17,5	4,6	1.392
32	1.336.521	51	680.093	49	656.429	147.942	17,5	4,3	1.434
33	1.383.224	49	680.093	51	703.131	147.942	17,6	4,8	1.583
34	1.196.466	57	680.093	43	516.374	147.942	17,3	4,4	1.177
35	1.309.949	52	680.093	48	629.856	132.421	17,0	4,4	1.698
36	1.429.345	48	680.093	52	749.253	93.616	14,6	4,0	2.151
37	1.256.200	54	680.093	46	576.107	93.616	15,2	4,2	1.454
38	1.268.516	54	680.093	46	588.424	93.616	15,3	3,8	1.239
39	1.457.170	47	680.093	53	777.077	93.616	14,8	4,8	1.587
40	1.365.259	50	680.093	50	685.166	54.686	15,4	4,7	1.185
41	1.283.850	53	680.093	47	603.757	54.686	15,1	4,3	979
42	1.345.124	51	680.093	49	665.031	54.686	14,1	4,8	1.199
43	1.190.312	57	680.093	43	510.219	54.686	12,9	4,3	981
44	1.161.440	59	680.093	41	481.347	37.902	12,9	4,6	988
45	1.664.448	41	680.093	59	984.355	25.314	11,5	4,7	1.625
46	1.231.317	55	680.093	45	551.225	25.314	9,8	4,7	1.253
47	1.412.780	48	680.093	52	732.688	25.314	10,4	4,7	1.345
48	1.178.239	58	680.093	42	498.146	51.057	9,9	4,6	1.151
49	1.406.497	48	680.093	52	726.405	115.415	9,7	5,1	1.595
50	1.272.362	53	680.093	47	592.269	115.415	9,8	5,0	1.304
51	1.489.177	46	680.093	54	809.084	115.415	8,9	5,2	1.177
52	1.696.599	40	680.093	60	1.016.506	115.415	8,9	5,8	1.423
Mittelwert	1.445.901	48	680.093	52	765.808	111.677	13,2	4,9	1.411
Jahresfracht						40.650.571			513.566

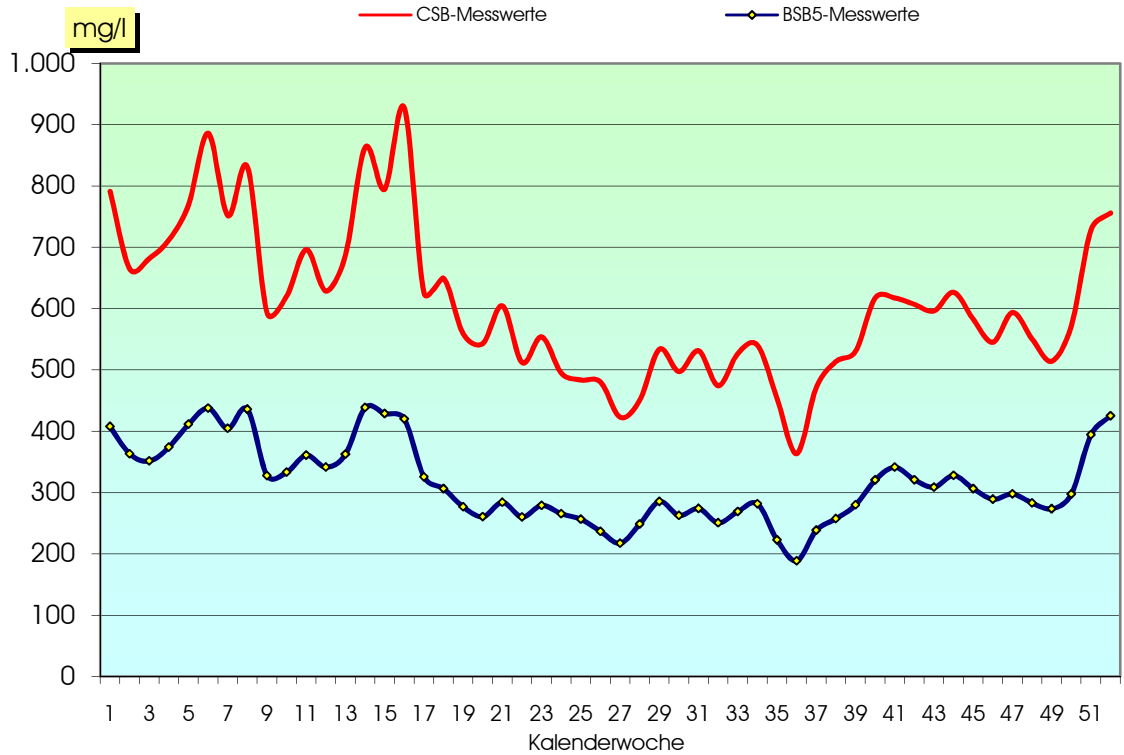
ABLAUF										
WOCHE	CSB mg/l	CSB kg/d	Ges.geb. N mg/l	Ges.geb. N kg/d	NO ₃ -N mg/l	NO ₃ -N kg/d	NH ₄ -N mg/l	NH ₄ -N kg/d	Ges.P mg/l	Ges.P kg/d
1	32	9.282	15,5	3.946	8,6	2.517	4,1	1.323	0,9	269
2	30	8.809	13,4	3.282	7,1	2.131	3,3	1.029	0,8	249
3	30	8.260	12,9	3.010	7,6	2.048	3,0	842	0,9	236
4	30	7.211	14,4	3.002	8,3	2.015	3,7	843	0,8	188
5	31	7.495	15,1	3.277	9,2	2.245	3,9	885	0,9	208
6	32	7.865	15,2	3.451	9,0	2.220	4,3	1.066	1,0	235
7	31	8.707	13,8	3.275	7,6	2.073	3,9	1.101	0,9	241
8	34	8.685	15,2	3.614	8,3	2.150	5,2	1.289	0,8	223
9	29	11.872	11,7	4.052	5,7	2.341	3,5	1.526	0,7	301
10	30	8.695	12,4	3.133	6,7	1.960	3,3	1.041	0,8	240
11	31	7.827	12,3	2.757	7,1	1.765	3,5	868	0,8	203
12	30	9.166	11,1	2.915	6,3	1.897	3,0	896	0,8	240
13	29	7.190	11,6	2.455	7,1	1.705	2,6	637	0,8	191
14	30	7.499	12,6	2.700	7,8	1.909	2,7	670	0,8	199
15	30	6.905	12,6	2.339	7,7	1.705	2,1	502	0,9	198
16	29	6.263	11,6	2.074	7,9	1.699	1,2	286	0,7	160
17	28	5.912	10,6	1.797	6,9	1.437	1,3	291	0,7	142
18	27	6.903	10,1	2.098	6,7	1.672	1,3	343	0,7	184
19	25	6.393	8,7	1.790	5,3	1.390	1,2	354	0,6	148
20	25	7.893	8,6	2.075	5,0	1.585	1,2	368	0,6	193
21	27	6.941	8,5	1.788	5,1	1.348	1,4	385	0,6	164
22	23	8.301	7,7	2.182	4,7	1.640	1,3	467	0,6	207
23	25	6.318	8,2	1.745	5,1	1.329	1,5	371	0,6	162
24	24	7.100	8,1	1.776	4,4	1.323	1,3	382	0,7	191
25	24	7.499	7,9	1.880	4,9	1.503	1,2	365	0,6	186
26	22	7.024	8,1	2.001	5,0	1.599	1,0	332	0,7	222
27	21	7.977	7,3	2.185	4,5	1.610	1,1	435	0,6	233
28	21	7.891	7,0	2.160	4,7	1.697	0,9	360	0,6	236
29	23	6.185	7,7	1.760	5,4	1.434	1,2	314	0,6	170
30	24	7.166	8,3	2.021	5,6	1.614	1,2	371	0,7	208
31	24	7.323	8,9	2.077	5,6	1.629	1,1	338	0,7	199
32	22	7.131	8,4	2.123	5,1	1.660	1,0	343	0,7	221
33	23	7.696	8,1	2.128	5,4	1.632	1,2	388	0,7	218
34	22	5.843	8,1	1.720	5,3	1.344	1,2	312	0,7	182
35	22	8.353	7,3	1.996	4,0	1.434	1,1	426	0,6	240
36	21	10.740	6,8	2.648	4,1	1.929	1,2	575	0,6	319
37	21	7.234	8,0	1.975	5,0	1.567	1,0	367	0,6	205
38	22	6.894	8,1	1.970	5,0	1.520	1,1	355	0,7	213
39	23	7.410	8,8	2.157	5,3	1.692	1,1	360	0,6	206
40	24	6.042	8,8	1.777	5,2	1.313	1,2	315	0,6	154
41	24	5.336	8,8	1.616	5,4	1.194	1,3	279	0,6	130
42	25	6.349	9,0	1.806	5,5	1.376	1,3	329	0,6	152
43	25	5.731	9,7	1.683	5,8	1.322	1,3	295	0,6	126
44	25	5.374	10,5	1.873	7,3	1.549	1,2	244	0,6	130
45	25	8.531	9,5	2.466	6,0	1.886	1,4	479	0,6	198
46	24	6.371	10,1	1.964	5,5	1.384	1,7	441	0,5	140
47	26	7.279	10,7	2.408	6,1	1.691	1,9	509	0,6	165
48	26	6.484	10,3	2.154	6,1	1.504	2,0	492	0,6	138
49	25	7.838	9,7	2.434	5,4	1.677	1,9	614	0,6	183
50	25	6.548	10,7	2.258	6,2	1.570	2,0	541	0,7	182
51	28	6.433	13,5	2.515	8,3	1.831	2,4	569	0,7	153
52	30	7.315	16,3	3.486	11,0	2.563	3,2	839	0,8	207
Mittelwert	26	7.413	10,4	2.380	6,2	1.708	2,0	564	0,7	198
Jahresfracht		2.698.437		866.415		621.788		205.468		72.014

WOCHE	ENTSORGUNGSPRODUKTE									ENERGIE	
	Rechen- gut t/d	Sand- anfall t/d	Klär- schlammanfall m³/d %TS		Landwirt- schaft t/d	Kompo- stierung t/d	Landschafts- bau t/d	Deponie t/d	Sonstige t/d	Biologische Stufe [kWh/d]	Gesamt [kWh/d]
1	7,83	1,57	197	28	-	78,7	5,7	9,9	28,4	67.774	134.655
2	8,92	4,49	232	28	-	80,1	10,0	4,6	29,4	63.049	130.556
3	5,10	2,50	209	27	-	145,2	6,8	4,8	34,6	60.524	128.037
4	7,69	3,29	212	28	-	117,5	7,1	7,1	36,7	61.011	128.003
5	7,04	2,31	221	27	-	138,8	7,2	5,9	59,3	62.399	128.273
6	6,30	2,28	246	27	-	133,2	7,0	4,8	51,2	66.170	134.455
7	6,41	2,43	219	27	-	122,7	5,1	2,5	40,1	65.126	132.265
8	8,60	2,54	218	27	-	132,7	7,6	5,5	56,9	70.250	137.963
9	9,51	4,17	242	27	-	122,1	10,9	9,3	43,8	64.158	133.318
10	8,42	2,87	248	28	-	135,5	8,3	4,7	25,1	65.122	131.169
11	6,77	2,97	216	28	-	89,8	5,9	8,3	36,8	64.861	129.974
12	6,94	4,16	237	28	-	94,1	11,3	5,0	33,4	62.516	130.730
13	6,97	2,19	237	27	-	132,1	6,2	6,0	47,1	60.672	127.394
14	7,93	2,12	224	28	-	96,9	8,8	13,2	46,1	62.707	125.585
15	5,00	2,22	193	27	-	81,5	5,8	14,0	39,7	61.605	123.653
16	8,11	3,13	200	27	-	74,4	6,3	13,3	43,5	57.067	120.823
17	4,47	3,96	210	27	-	101,9	11,0	7,1	78,1	54.099	114.462
18	6,46	2,16	179	27	-	99,9	5,1	5,7	44,6	52.528	113.222
19	5,77	2,27	234	27	-	153,0	9,1	7,1	42,4	51.979	111.392
20	7,81	4,65	178	27	-	99,8	6,8	7,1	24,4	52.972	111.515
21	5,17	2,25	208	27	-	137,2	7,7	7,5	27,9	54.944	111.379
22	7,38	7,26	178	27	-	116,8	6,9	5,9	25,0	52.104	111.755
23	4,61	3,00	171	27	-	99,5	9,8	7,2	33,3	55.179	111.962
24	7,55	5,13	210	28	-	106,2	6,2	4,7	26,4	56.470	114.215
25	5,65	3,66	186	28	-	102,3	7,7	4,5	30,1	56.280	113.775
26	7,06	5,70	192	29	-	118,0	6,2	7,6	24,7	53.776	111.482
27	6,04	3,19	208	29	-	124,2	7,1	7,3	128,9	53.770	111.970
28	6,44	8,89	181	29	-	137,4	8,7	4,9	29,6	51.859	108.041
29	4,28	3,46	194	28	-	138,4	7,8	4,7	19,4	57.226	111.868
30	8,76	5,67	180	28	-	96,7	8,0	4,7	48,5	58.247	117.893
31	6,32	4,97	197	28	-	131,3	7,2	5,5	23,4	57.880	118.548
32	6,91	5,23	201	29	-	109,8	6,6	4,7	31,8	58.224	120.575
33	4,82	2,91	190	28	-	102,9	6,9	4,7	22,9	58.458	116.171
34	8,24	2,61	183	28	-	157,3	4,2	7,1	26,2	56.262	114.364
35	5,18	4,86	198	28	-	133,4	3,8	5,5	28,5	53.830	114.271
36	6,78	4,68	191	28	-	136,2	8,6	7,1	33,3	50.718	117.323
37	5,38	3,72	182	28	-	101,8	4,6	5,8	38,5	51.819	112.520
38	6,14	1,40	191	28	-	126,4	4,4	6,4	51,5	53.107	111.022
39	6,26	4,81	318	28	-	118,8	7,9	6,9	40,5	53.079	109.610
40	5,47	2,10	194	28	-	138,3	6,8	4,7	27,2	55.280	111.125
41	6,26	3,01	203	28	-	121,7	5,7	7,8	26,9	54.372	111.080
42	5,70	2,60	202	27	-	122,8	4,7	4,7	34,9	52.408	111.232
43	5,48	2,58	199	27	-	131,2	7,7	6,8	32,0	50.216	107.292
44	6,46	3,20	161	28	-	120,0	6,3	6,3	18,8	50.776	105.858
45	7,83	5,30	183	27	-	123,3	6,1	4,7	28,9	49.961	109.917
46	7,63	28,76	197	27	-	147,8	10,0	5,0	39,1	48.210	105.528
47	5,95	3,11	197	27	-	135,2	5,6	7,1	40,7	50.024	108.403
48	5,63	3,69	201	28	-	128,0	6,7	8,2	30,2	49.310	106.213
49	8,07	2,30	176	28	-	119,0	3,7	7,2	23,3	50.533	109.117
50	5,37	1,82	181	28	-	138,0	6,7	7,0	44,8	52.135	111.697
51	6,33	2,47	210	27	-	121,9	7,9	4,5	24,2	55.536	115.278
52	7,23	0,76	132	27	-	48,7	3,4	4,8	12,4	64.322	123.011
Mittelwert	6,6	3,9	202,8	28	-	117,7	7,0	6,5	36,8	56.787	117.730
Jahresfracht	2.411	1.424	73.827		-	42.842	2.546	2.362	13.408	20.670.332	42.853.560



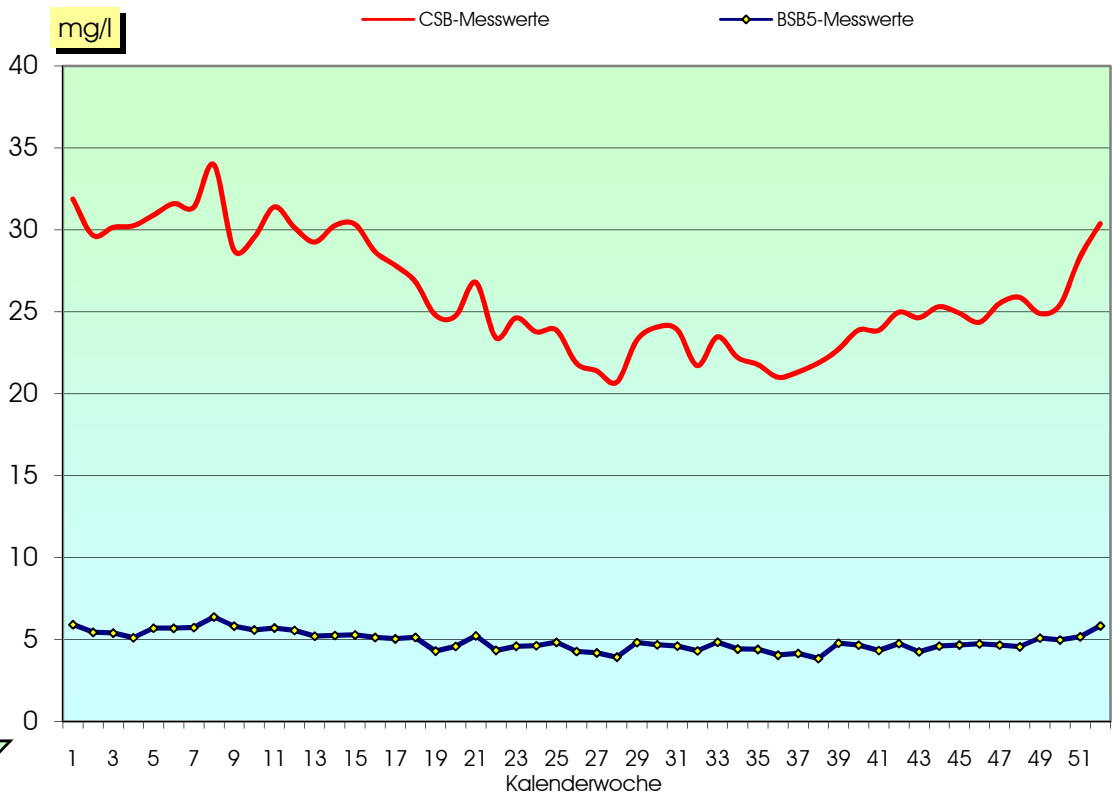
GRAFIK 4

CSB- bzw. BSB₅ - Zulaufkonzentrationen



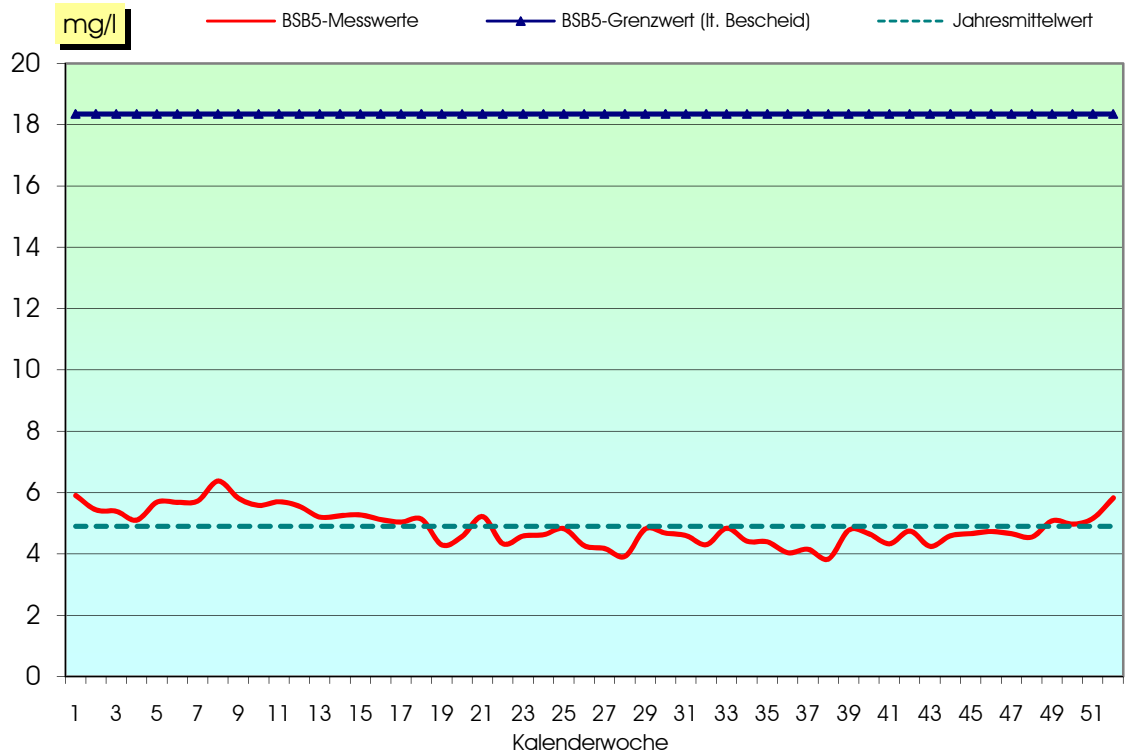
GRAFIK 5

CSB- bzw. BSB₅ - Ablaufkonzentrationen



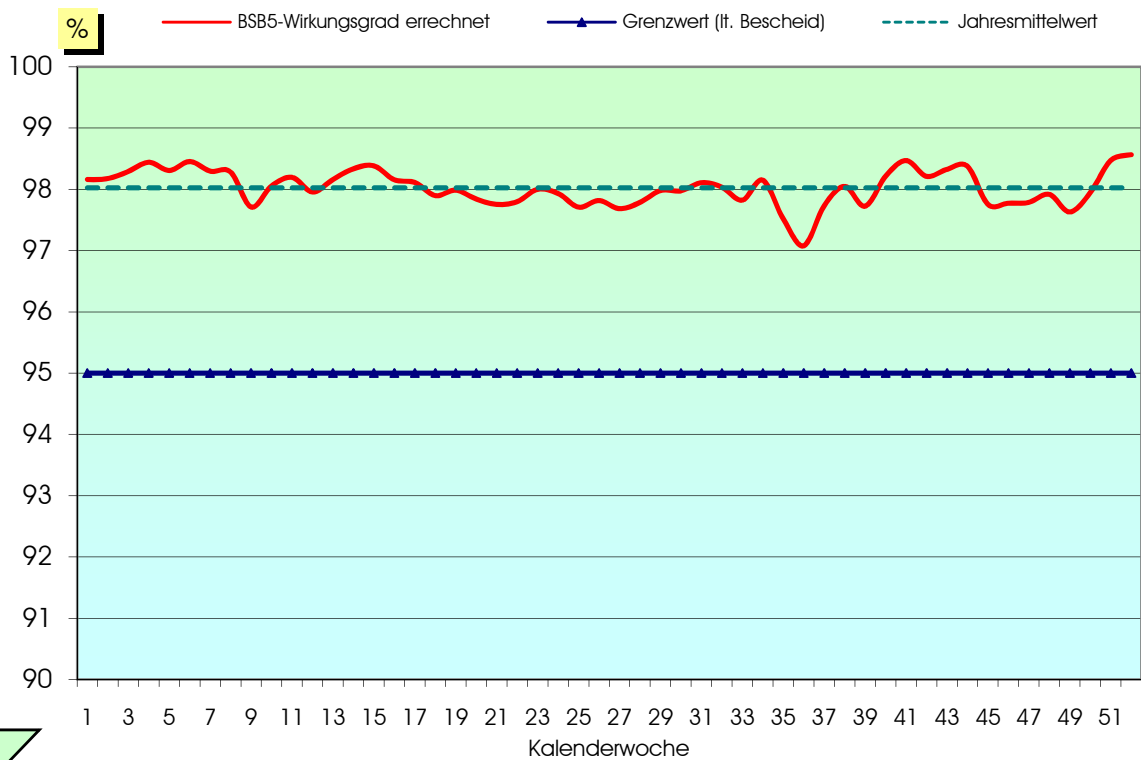
BSB₅ - Ablaufkonzentrationen und Grenzwert

GRAFIK 6



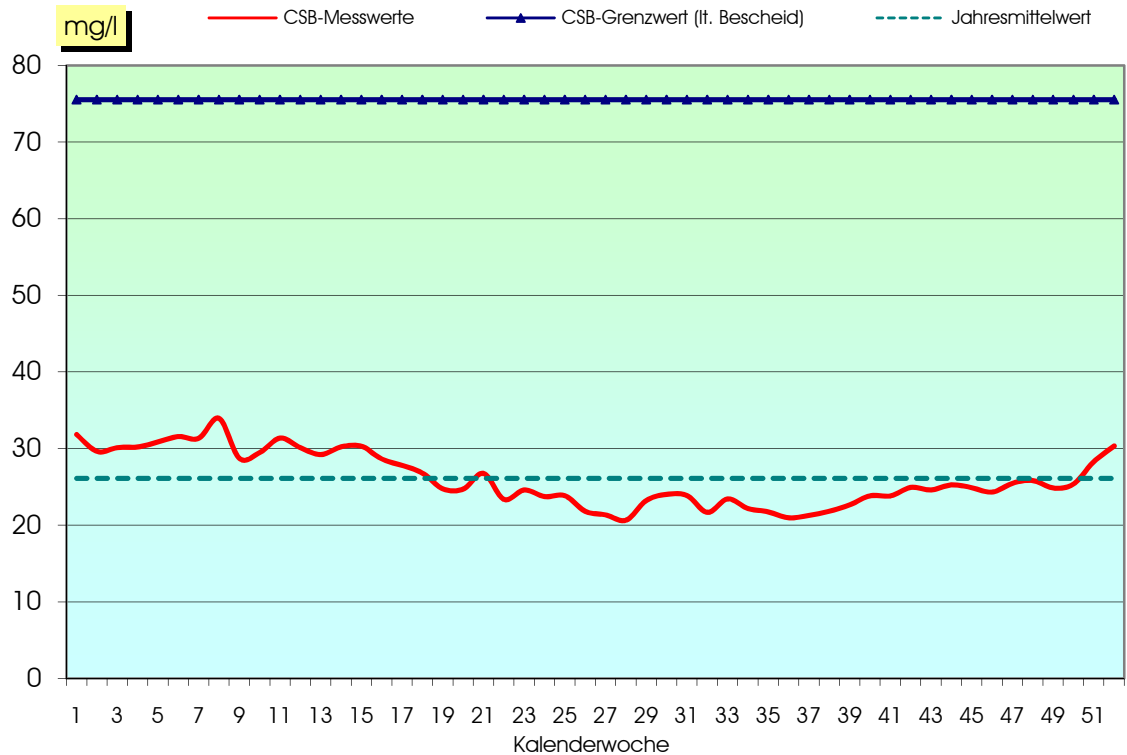
BSB₅ - Wirkungsgrade und Grenzwert

GRAFIK 7



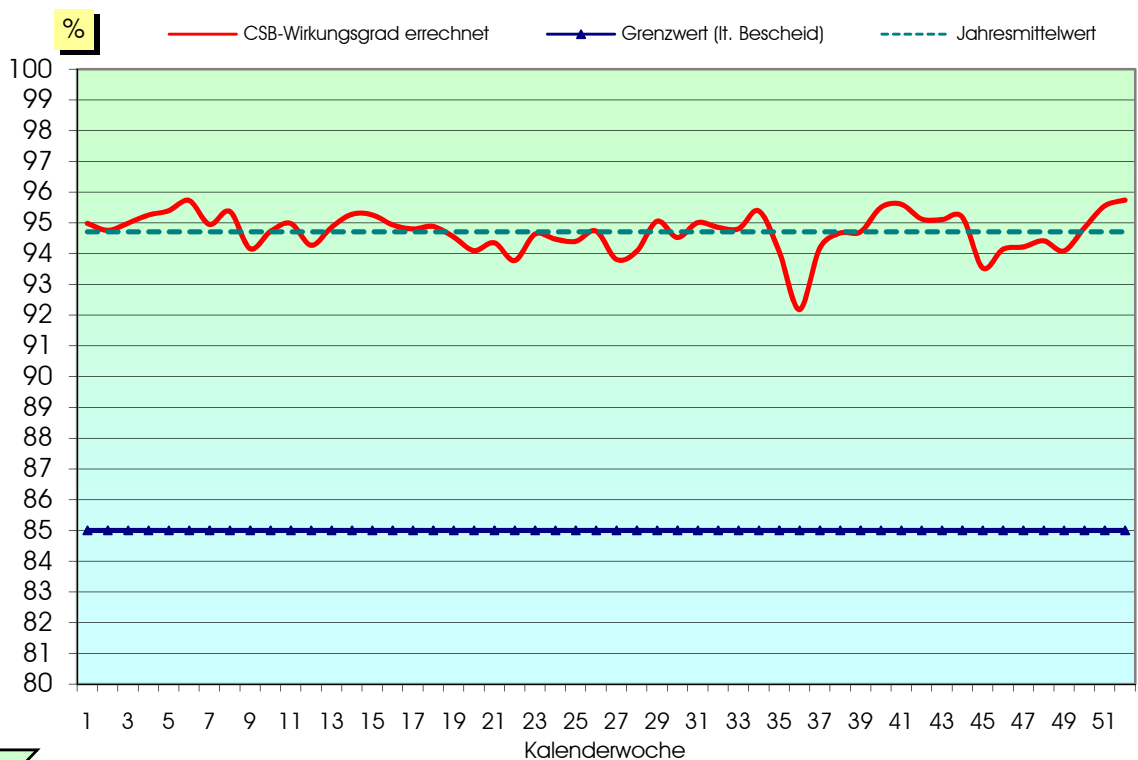
CSB - Ablaufkonzentrationen und Grenzwert

GRAFIK 8



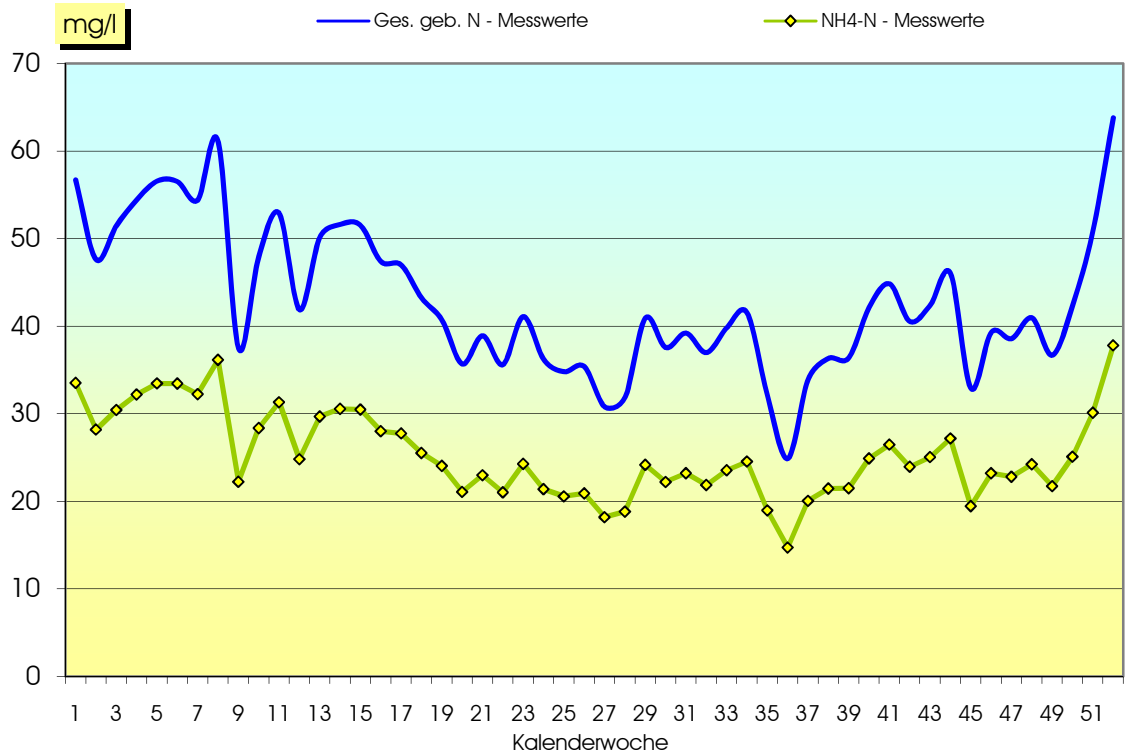
CSB - Wirkungsgrade und Grenzwert

GRAFIK 9



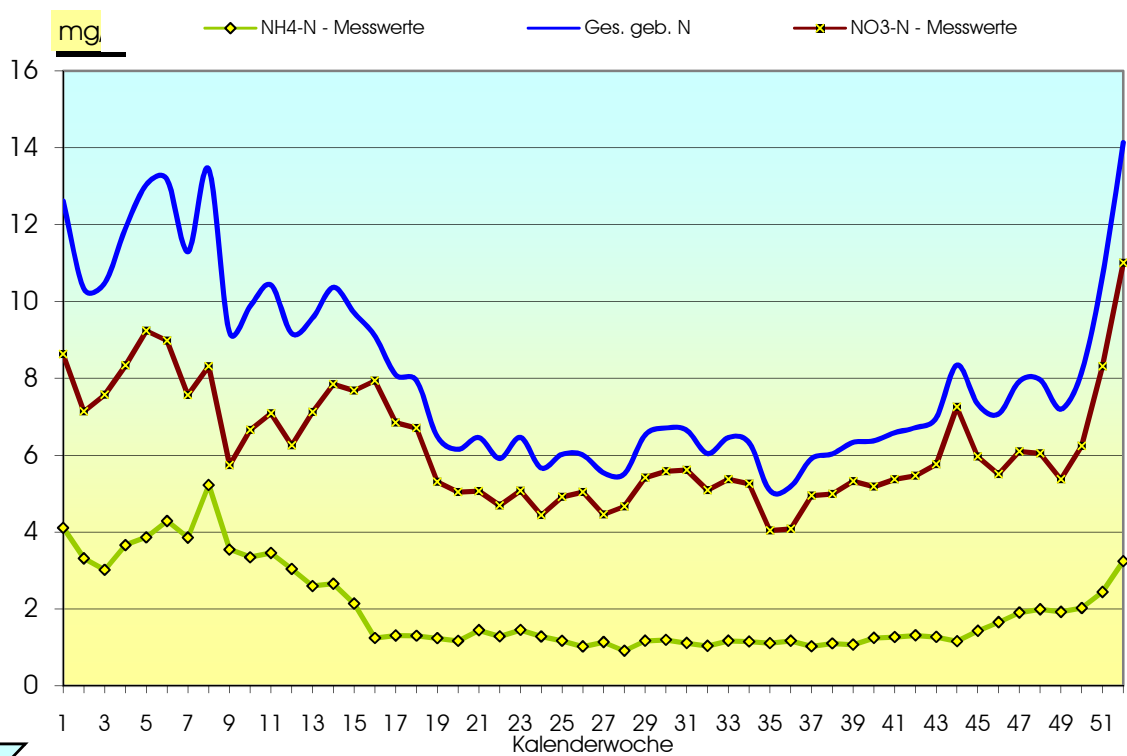
Stickstoff - Zulaufkonzentrationen

GRAFIK 10



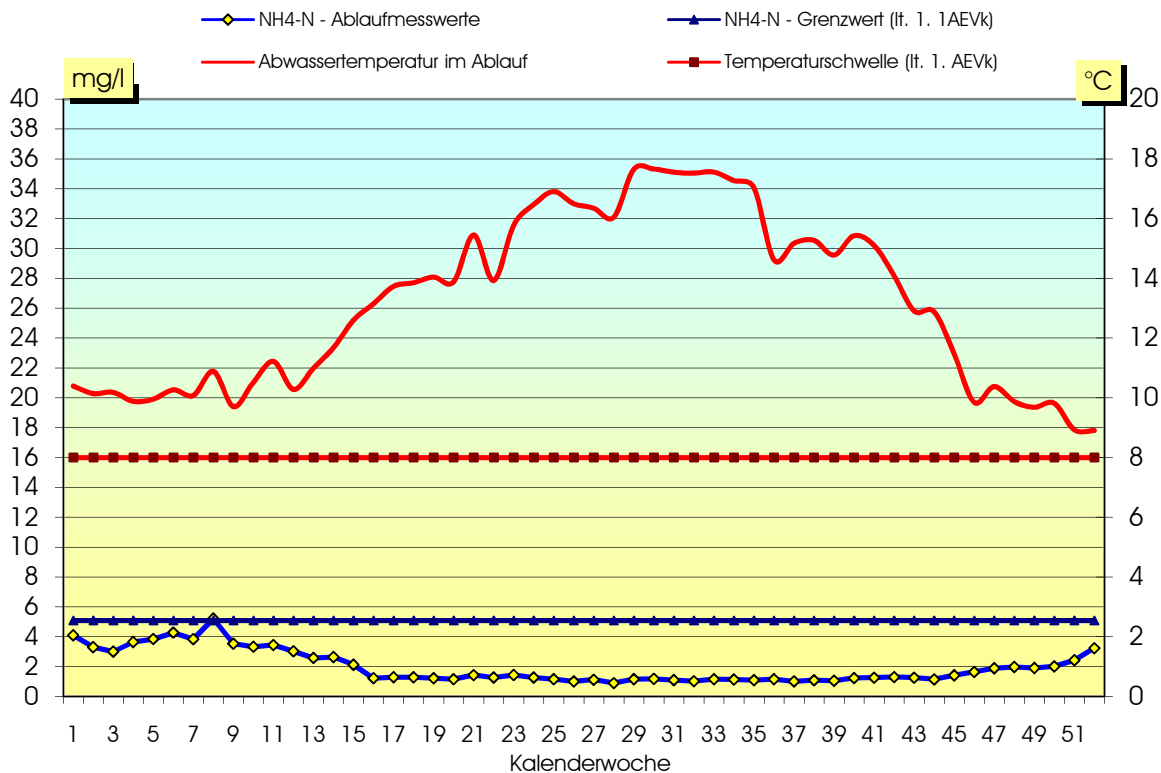
Stickstoff - Ablaufkonzentrationen

GRAFIK 11



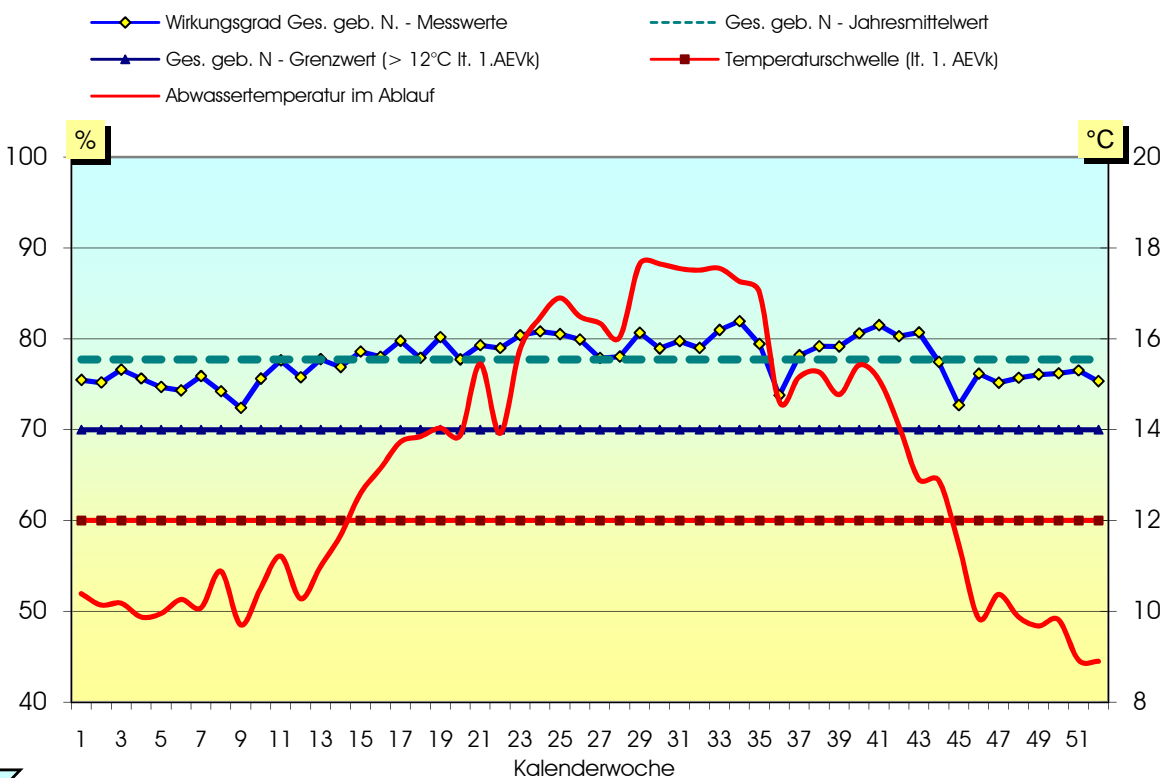
GRAFIK 12

NH4-N - Ablaufkonzentrationen und Grenzwert



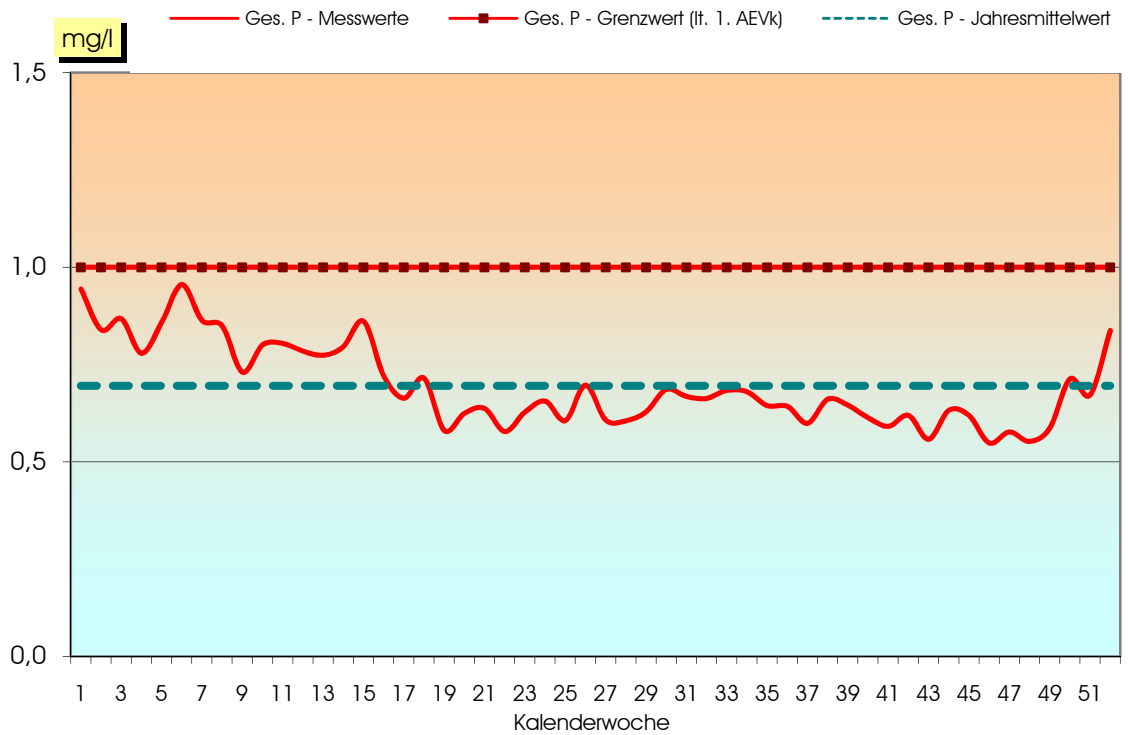
GRAFIK 13

Stickstoff- Wirkungsgrade und Grenzwert



Phosphor - Ablaufkonzentrationen und Grenzwerte

GRAFIK 14



Abwassertemperatur Ablauf

GRAFIK 15

