

Kläranlagenkataster Tirol 2008

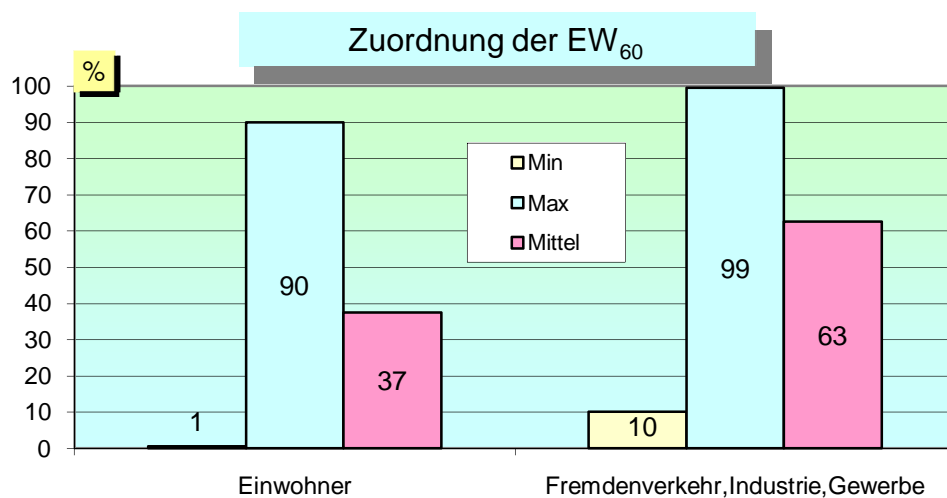
Teil 1

- Gesamtauswertung Tirol



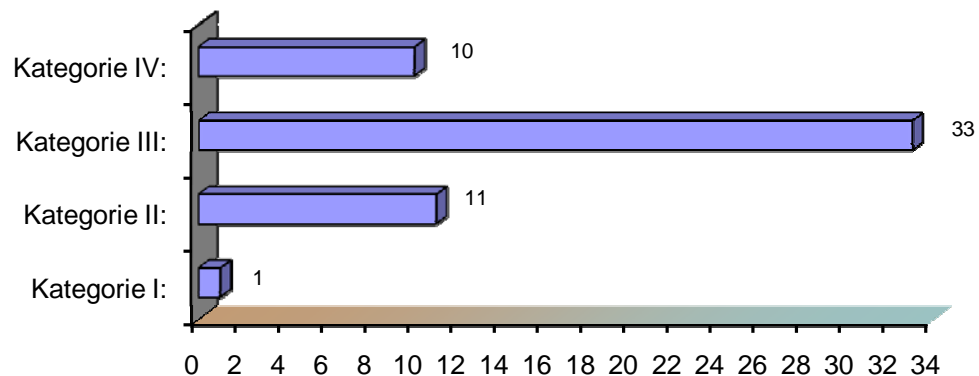
Kenndaten laut Bescheid bzw. laut Projekt

CSB Zulauffracht	253.180	[kg/d]
BSB ₅ Zulauffracht	128.067	[kg/d]
Ges. geb. N Zulauffracht	8.904	[kg/d]
PO ₄ -P Zulauffracht	1.239	[kg/d]
Gesamt-P Zulauffracht	2.377	[kg/d]
Abwassermenge Q	443.456	[m ³ /d]
Bemessungswert	2.134.452	[EW ₆₀]
Einwohner	790.853	[E]
Fremdenverkehr, Industrie, Gewerbe	1.343.599	[EGW ₆₀]



Kategorie - Zugehörigkeit lt. 1. AEVk

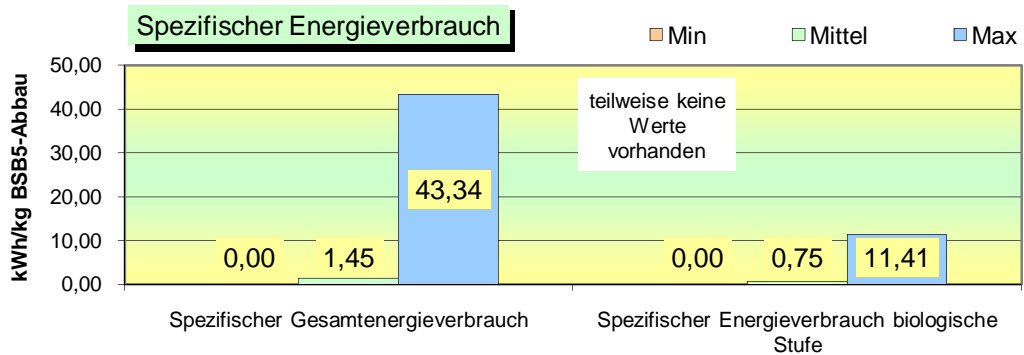
Kategorie	Anzahl der Anlagen
Kategorie I: größer 50 bis 500 EW ₆₀	1
Kategorie II: größer 500 bis 5000 EW ₆₀	11
Kategorie III: größer 5000 bis 50.000 EW ₆₀	33
Kategorie IV: größer 50.000 EW ₆₀	10
Summe:	55 Anlagen



DATENAUSWERTUNG

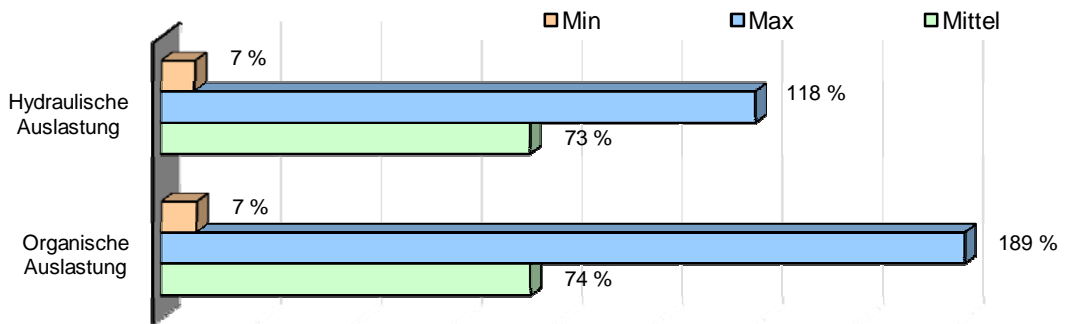
Energiebilanz

Gesamtenergieverbrauch 117.531 [kWh/d]
 Gesamtenergieverbrauch biologische Stufe 59.175 [kWh/d]



DATENAUSWERTUNG

Auslastung im Jahresmittel



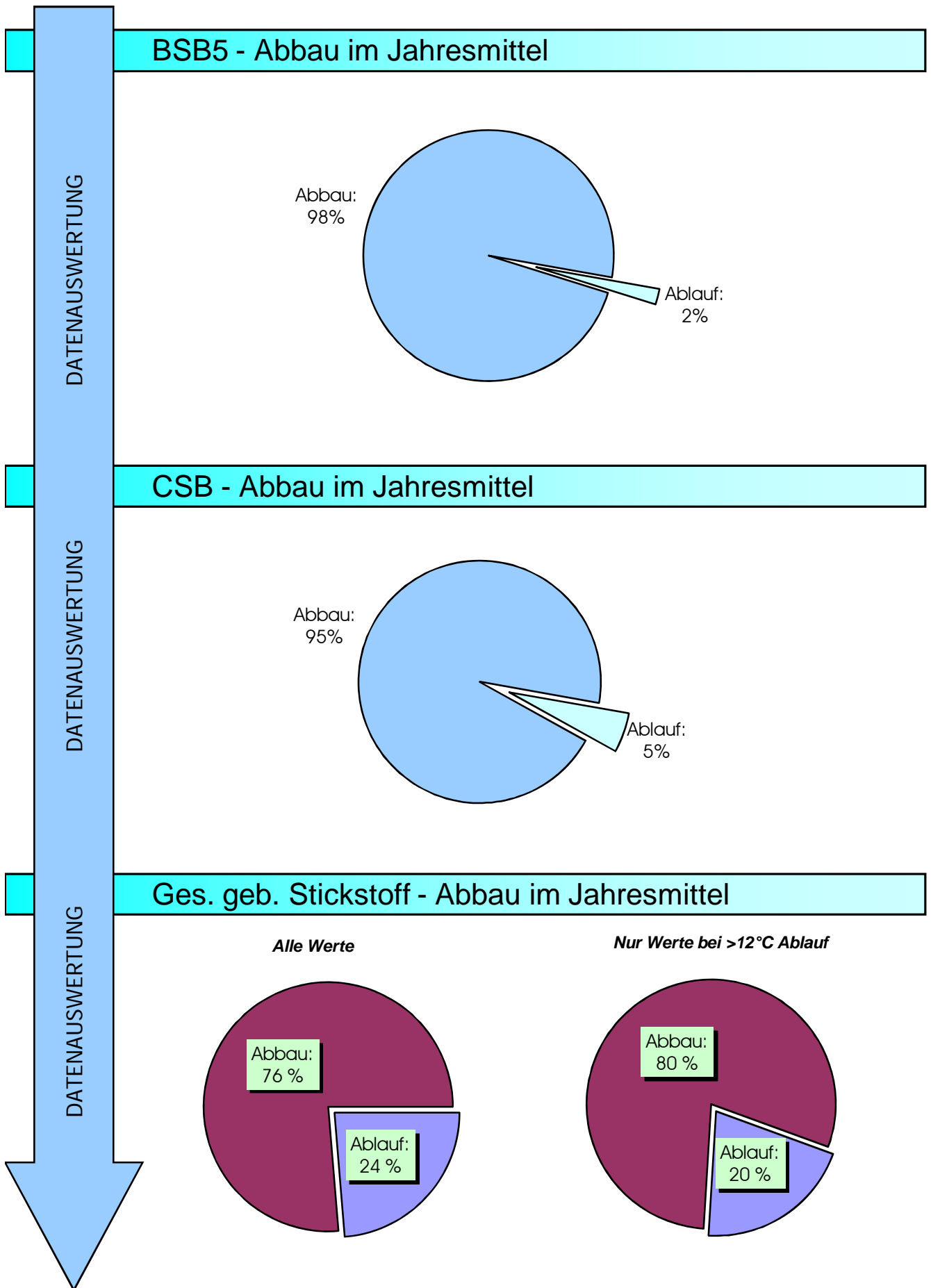
DATENAUSWERTUNG

Ablaufwerte im Jahresmittel

<i>Parameter</i>	<i>Min</i>	<i>Max</i>	<i>Mittel</i>	
BSB ₅	2	12	5	[mg/l]
CSB	10	49	26	[mg/l]
NH ₄ -N	0,2	9,0	1,8	[mg/l]
Ges. geb. N	3,1	25,3	10,3	[mg/l]
Gesamt-P	0,2	1,7	0,7	[mg/l]

Wirkungsgrade im Jahresmittel

<i>Parameter</i>	<i>Min</i>	<i>Max</i>	<i>Mittel</i>	
BSB ₅	93	99	98	[%]
CSB	84	98	95	[%]
Ges. geb. N (alle Werte)	0	99	76	[%]
Ges. geb. N (bei T _{Ablauf} > 12°C)	33	99	80	[%]
Gesamt-P	60	97	85	[%]



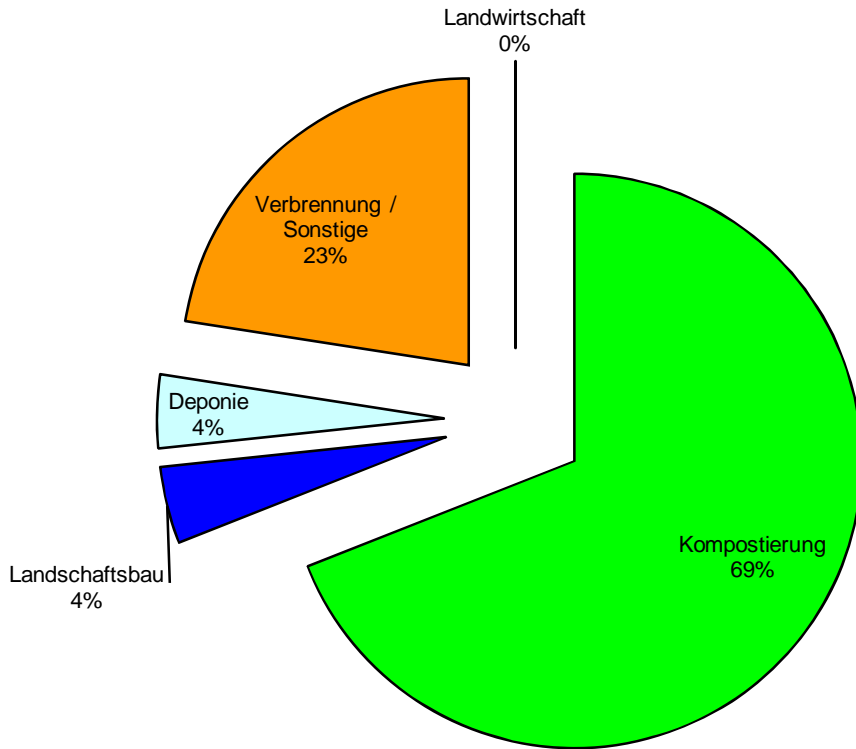
Entsorgung entwässerter Schlamm (vergl. Hinweise im Teil 1, Pkt. 2.1)

Schlammfall

Klärschlamm entwässert	(Trockensubstanzgehalt)	28 [%]
Klärschlamm entwässert	(Jahresmenge Anfall)	72.213 [m ³ /a]
Klärschlamm entwässert	(Jahresmenge TS - Anfall)	19.918 [t_{TS}/a]

Schlamm Entsorgung

Klärschlamm entwässert	Landwirtschaft	- [t/a]
Klärschlamm entwässert	Kompostierung	39.430 [t/a]
Klärschlamm entwässert	Landschaftsbau	2.484 [t/a]
Klärschlamm entwässert	Deponie	2.351 [t/a]
Klärschlamm entwässert	Verbrennung / Sonstige	12.872 [t/a]
Klärschlamm gesamt im Auswertejahr entsorgt		57.137 [t/a]
Menge bei TS Kuchen	28 % ca.	15.731 [t_{TS}/a]



Entsorgung Rechengut und Sandanfall

Rechengut	2.368 [t/a]
Sandanfall	1.109 [t/a]

ENTSORGUNG RESTPRODUKTE

ENTSORGUNG RESTPRODUKTE

ZULAUF											
WOCHE	Menge	BSB ₅	BSB ₅	CSB	CSB	Ges.geb.N	Ges.geb.N	NH ₄ -N	NH ₄ -N	Ges.P	Ges.P
	m ³ /d	mg/l	kg/d	mg/l	kg/d	mg/l	kg/d	mg/l	kg/d	mg/l	kg/d
1	272.213	395	102.762	746	200.205	58	16.142	36	9.540	9,7	2.528
2	278.542	350	96.802	681	185.031	52	14.454	31	8.393	9,0	2.361
3	281.774	377	105.696	724	203.317	51	14.277	29	8.046	8,8	2.354
4	273.549	373	100.685	714	190.357	51	14.055	30	7.933	9,3	2.306
5	255.257	393	99.897	758	192.892	54	14.240	33	8.281	9,7	2.290
6	290.667	359	104.335	704	203.644	54	15.850	32	9.171	9,3	2.543
7	238.676	392	93.273	783	184.589	59	14.807	37	8.801	10,2	2.269
8	249.176	455	111.503	843	205.481	59	15.101	36	8.946	10,3	2.370
9	311.532	368	108.897	734	212.184	53	15.993	31	9.220	9,2	2.578
10	275.651	365	96.330	737	191.397	52	13.990	31	8.279	8,9	2.209
11	382.211	384	138.985	845	305.307	49	17.099	24	8.537	8,7	2.919
12	308.754	353	105.381	752	220.986	52	15.589	29	8.713	8,9	2.526
13	293.875	348	100.845	742	214.144	52	14.846	29	8.228	9,0	2.432
14	370.858	300	104.783	595	204.670	44	14.520	22	7.295	7,9	2.399
15	304.317	287	83.413	554	161.965	39	11.618	22	6.304	8,6	2.337
16	284.348	305	81.811	611	163.291	40	10.486	22	5.752	8,2	1.914
17	400.638	331	123.766	649	249.673	38	12.509	17	6.110	6,9	2.323
18	306.484	303	88.641	633	186.866	39	11.048	21	5.871	7,0	1.828
19	257.623	342	86.319	634	161.356	45	11.073	23	5.673	8,4	1.918
20	283.024	500	140.789	1.038	290.693	54	14.237	23	6.088	9,5	2.432
21	302.323	370	117.418	837	276.346	43	12.165	21	6.209	7,4	2.096
22	281.936	279	76.133	557	152.659	40	10.954	22	5.826	7,4	1.806
23	380.093	290	111.737	574	217.080	35	12.217	17	6.134	6,5	2.223
24	334.870	245	81.560	490	162.860	36	11.534	18	5.964	6,2	1.879
25	289.862	276	79.391	542	155.228	38	11.185	22	6.090	6,9	1.793
26	329.312	322	105.881	748	247.793	41	12.358	19	6.042	7,1	2.139
27	335.084	242	80.766	475	158.288	37	11.680	19	6.169	6,4	1.993
28	394.476	232	87.880	447	164.560	36	12.814	18	6.304	5,9	2.092
29	427.157	216	90.038	434	174.729	34	13.555	16	6.282	5,3	2.077
30	377.511	238	86.618	437	157.782	36	12.680	19	6.593	6,1	2.057
31	331.625	253	82.646	479	155.807	39	12.419	20	6.646	6,5	1.982
32	343.967	261	86.404	525	172.531	38	12.548	20	6.616	6,5	2.042
33	378.508	254	92.014	454	162.243	38	13.747	20	7.105	6,2	2.143
34	324.566	233	74.872	462	148.494	38	12.007	21	6.641	6,3	1.880
35	255.287	276	69.586	540	135.134	41	10.366	25	6.173	7,3	1.710
36	279.111	273	75.194	530	143.589	41	10.931	23	6.177	7,3	1.961
37	315.508	253	77.606	476	143.837	40	11.151	20	5.926	6,7	2.051
38	248.422	278	67.832	542	131.705	43	10.258	25	6.002	7,6	1.758
39	234.392	327	76.748	607	142.292	47	10.808	26	6.116	8,4	1.787
40	295.235	307	88.720	592	166.419	46	12.480	24	6.569	8,2	2.181
41	222.773	331	73.508	611	136.629	46	10.318	27	6.019	8,3	1.742
42	231.712	363	83.688	653	151.841	47	10.702	26	5.908	8,6	1.877
43	208.466	343	72.055	662	139.740	47	10.102	28	5.801	9,0	1.688
44	265.878	292	75.839	555	143.540	44	10.609	24	5.856	7,9	1.946
45	208.490	318	66.299	654	136.248	48	9.915	28	5.756	8,4	1.636
46	250.162	293	72.188	572	141.174	47	10.905	24	5.939	7,7	1.814
47	260.582	285	74.057	561	146.271	47	11.855	26	6.613	7,9	1.879
48	218.291	310	68.745	589	131.068	46	10.225	27	6.020	7,8	1.558
49	251.040	301	76.010	569	143.678	46	10.870	25	6.199	7,3	1.713
50	225.706	334	74.713	662	149.272	50	11.192	29	6.502	8,5	1.767
51	349.812	301	94.971	574	173.040	45	13.317	23	6.889	7,2	2.214
52	304.878	307	90.347	546	159.498	48	14.204	29	8.443	7,7	2.196
Mittelwert	295.696	317	90.507	624	177.874	45	12.577	25	6.860	7,9	2.087
Jahresfracht	107.633.414		32.944.613		64.745.971		4.578.036		2.496.986		759.606

ZULAUF						STATISTIK	ABLAUF		
WOCHE	EW60 gesamt [EW]	Anteile Einwohner		Anteile Fremdenverkehr Gewerbe u. Industrie		Zahl der Nächtigungen pro Tag	Temp. °C	BSB5 mg/l	BSB5 kg/d
		%	[E]	%	[EGW ₆₀]				
1	1.712.708	40	685.302	60	1.027.406	187.582	9,6	6,4	1.738
2	1.613.367	42	685.302	58	928.064	187.582	9,5	6,1	1.721
3	1.761.607	39	685.302	61	1.076.305	187.582	9,3	5,5	1.565
4	1.678.077	41	685.302	59	992.775	187.582	9,2	5,6	1.598
5	1.664.953	41	685.302	59	979.651	229.521	9,6	5,5	1.434
6	1.738.915	39	685.302	61	1.053.613	260.976	9,6	6,0	1.753
7	1.554.544	44	685.302	56	869.241	260.976	9,6	6,1	1.496
8	1.858.382	37	685.302	63	1.173.080	260.976	9,9	6,8	1.729
9	1.814.950	38	685.302	62	1.129.648	228.205	10,5	6,4	2.018
10	1.605.499	43	685.302	57	920.197	203.627	10,0	6,1	1.689
11	2.316.410	30	685.302	70	1.631.108	203.627	10,1	6,2	2.355
12	1.756.358	39	685.302	61	1.071.056	203.627	10,1	5,9	1.831
13	1.680.743	41	685.302	59	995.441	180.658	10,1	6,0	1.784
14	1.746.378	39	685.302	61	1.061.076	42.845	10,0	5,8	2.166
15	1.390.216	49	685.302	51	704.914	42.845	10,0	5,2	1.582
16	1.363.518	50	685.302	50	678.216	42.845	10,8	5,1	1.442
17	2.062.766	33	685.302	67	1.377.463	42.845	10,8	4,6	1.836
18	1.477.351	46	685.302	54	792.049	49.057	11,6	4,8	1.500
19	1.438.643	48	685.302	52	753.340	50.093	12,7	4,9	1.271
20	2.346.480	29	685.302	71	1.661.178	50.093	13,5	5,4	1.510
21	1.956.966	35	685.302	65	1.271.664	50.093	13,4	5,0	1.523
22	1.268.881	54	685.302	46	583.579	60.566	14,3	4,6	1.290
23	1.862.276	37	685.302	63	1.176.974	74.529	14,7	4,7	1.778
24	1.359.326	50	685.302	50	674.024	74.529	14,7	4,8	1.548
25	1.323.176	52	685.302	48	637.874	74.529	15,2	4,4	1.260
26	1.764.677	39	685.302	61	1.079.375	83.920	16,3	4,9	1.606
27	1.346.104	51	685.302	49	660.802	140.267	16,7	4,5	1.522
28	1.464.661	47	685.302	53	779.359	140.267	16,4	4,2	1.658
29	1.500.629	46	685.302	54	815.327	140.267	16,0	4,4	1.928
30	1.443.639	47	685.302	53	758.337	140.267	15,9	4,5	1.750
31	1.377.432	50	685.302	50	692.129	146.815	17,1	4,6	1.508
32	1.440.068	48	685.302	52	754.766	149.434	17,1	4,9	1.707
33	1.533.570	45	685.302	55	848.268	149.434	16,6	4,6	1.846
34	1.247.870	55	685.302	45	562.568	149.434	16,7	4,1	1.327
35	1.159.767	59	685.302	41	474.465	133.189	17,0	4,4	1.103
36	1.253.228	55	685.302	45	567.926	92.575	17,3	4,6	1.280
37	1.293.441	53	685.302	47	608.139	92.575	16,8	4,2	1.291
38	1.130.527	61	685.302	39	445.224	92.575	15,3	3,6	891
39	1.279.130	54	685.302	46	593.828	92.575	15,2	4,0	947
40	1.478.667	46	685.302	54	793.365	53.727	14,4	4,2	1.240
41	1.225.126	56	685.302	44	539.824	53.727	14,6	4,1	912
42	1.394.796	49	685.302	51	709.494	53.727	14,6	4,0	953
43	1.200.920	57	685.302	43	515.618	53.727	14,0	4,4	940
44	1.263.976	54	685.302	46	578.674	37.863	13,0	4,3	1.159
45	1.104.975	62	685.302	38	419.673	25.965	13,2	4,5	946
46	1.203.136	57	685.302	43	517.834	25.965	12,4	4,5	1.148
47	1.234.289	56	685.302	44	548.986	25.965	11,4	4,8	1.294
48	1.145.742	60	685.302	40	460.440	55.882	10,6	4,9	1.089
49	1.266.838	54	685.302	46	581.536	130.674	10,4	4,8	1.231
50	1.245.208	55	685.302	45	559.906	130.674	10,2	4,8	1.088
51	1.582.858	43	685.302	57	897.556	130.674	9,8	5,2	1.916
52	1.505.791	46	685.302	54	820.489	130.674	9,2	5,1	1.565
Mittelwert	1.508.453	47	685.302	53	823.151	117.120	12,8	5,0	1.486
Jahresfracht						42.631.580			540.813

ABLAUF										
WOCHE	CSB mg/l	CSB kg/d	Ges.geb. N mg/l	Ges.geb. N kg/d	NO ₃ -N mg/l	NO ₃ -N kg/d	NH ₄ -N mg/l	NH ₄ -N kg/d	Ges.P mg/l	Ges.P kg/d
1	34	9.331	17,1	4.173	10,8	2.861	4,0	1.153	0,9	263
2	32	9.062	14,1	3.380	8,4	2.280	2,9	828	0,8	235
3	29	8.275	14,0	3.360	7,5	2.074	3,1	886	0,8	235
4	29	8.115	13,8	3.399	8,5	2.210	3,1	898	0,8	219
5	31	7.995	14,5	3.367	9,5	2.342	3,2	804	0,9	225
6	31	9.161	15,8	4.174	9,7	2.755	3,8	1.169	0,8	250
7	32	7.796	16,8	3.737	11,0	2.517	4,2	1.036	0,9	213
8	33	8.328	16,0	3.833	10,6	2.499	4,0	1.072	0,8	220
9	33	10.183	13,8	3.968	8,8	2.573	3,5	1.190	0,8	243
10	32	8.739	12,4	3.334	7,8	2.080	3,6	1.069	0,8	214
11	31	11.611	12,1	4.407	7,0	2.637	3,2	1.356	0,8	299
12	31	9.259	12,8	3.965	8,3	2.523	3,3	1.158	0,7	236
13	31	9.085	13,3	3.932	8,4	2.445	3,7	1.181	0,8	247
14	28	10.303	10,9	3.889	6,5	2.368	3,1	1.199	0,8	285
15	28	8.422	10,5	3.079	6,5	1.909	2,8	894	0,7	204
16	27	7.387	10,1	2.633	6,5	1.785	2,3	680	0,6	182
17	25	9.837	8,9	2.982	5,2	2.008	1,6	679	0,6	262
18	25	7.654	9,4	2.508	6,1	1.795	1,5	487	0,6	183
19	26	6.541	9,6	2.200	6,5	1.618	1,3	338	0,6	169
20	26	7.282	9,3	2.188	6,1	1.667	1,2	353	0,7	190
21	25	7.649	9,3	2.176	5,5	1.608	1,1	334	0,7	200
22	24	6.754	9,1	2.120	5,7	1.594	1,1	326	0,7	186
23	23	8.810	8,5	2.485	4,8	1.770	1,3	467	0,6	243
24	23	7.676	8,4	2.240	4,9	1.612	1,1	360	0,6	207
25	22	6.431	7,9	1.835	4,8	1.370	1,1	316	0,6	163
26	23	7.679	7,6	1.965	4,5	1.438	1,1	344	0,6	183
27	22	7.402	7,2	1.985	4,7	1.523	1,1	351	0,6	184
28	22	8.668	6,9	2.293	4,7	1.761	0,9	368	0,6	227
29	21	8.841	6,8	2.349	4,4	1.824	0,9	393	0,6	270
30	21	7.904	7,6	2.292	4,7	1.702	1,0	375	0,7	245
31	22	7.271	7,8	2.197	5,0	1.621	1,2	416	0,8	260
32	22	7.786	8,2	2.394	5,2	1.705	1,2	406	0,8	258
33	21	8.099	7,9	2.595	5,4	1.979	1,0	406	0,7	272
34	21	6.729	7,4	1.998	5,1	1.627	0,9	269	0,7	223
35	22	5.673	7,8	1.598	5,2	1.310	0,7	186	0,6	150
36	22	6.164	7,9	1.754	4,9	1.353	1,0	283	0,6	160
37	21	6.509	7,7	1.916	4,7	1.450	1,1	333	0,6	189
38	20	5.021	7,8	1.585	5,2	1.275	0,9	216	0,6	139
39	23	5.477	8,1	1.649	5,6	1.311	0,9	221	0,6	134
40	23	7.161	8,1	2.072	5,5	1.594	1,0	301	0,6	194
41	23	5.034	8,3	1.561	5,6	1.233	1,0	222	0,6	123
42	23	5.418	8,7	1.679	5,7	1.320	0,9	201	0,5	118
43	24	4.967	9,6	1.733	7,1	1.462	0,8	159	0,6	111
44	22	6.056	9,5	2.095	6,1	1.581	1,0	275	0,6	160
45	24	4.951	9,4	1.603	6,5	1.346	0,8	169	0,7	144
46	24	6.051	10,1	2.097	6,6	1.662	1,0	247	0,7	172
47	23	6.100	9,7	2.229	6,9	1.791	1,1	288	0,6	166
48	24	5.383	10,2	1.948	7,2	1.556	1,3	274	0,6	141
49	25	6.305	11,0	2.298	7,3	1.735	1,4	357	0,7	173
50	26	5.969	11,3	2.180	7,9	1.687	1,4	309	0,8	183
51	30	11.442	11,2	3.210	7,0	2.130	1,9	651	0,8	319
52	25	7.670	12,6	3.226	7,3	2.110	2,7	781	0,8	233
Mittelwert	26	7.566	10,3	2.613	6,6	1.846	1,8	558	0,7	206
Jahresfracht		2.753.931		951.064		671.916		203.247		74.937

WOCHE	ENTSORGUNGSPRODUKTE									ENERGIE	
	Rechen- gut t/d	Sand- anfall t/d	Klär- schlamm- anfall m³/d %TS		Landwirt- schaft t/d	Kompo- stierung t/d	Landschafts- bau t/d	Deponie t/d	Sonstige t/d	Biologische Stufe [kWh/d]	Gesamt [kWh/d]
1	7,08	1,35	146	27	-	24,1	4,5	2,5	13,5	71.184	133.550
2	7,13	2,38	224	26	-	93,0	8,7	7,8	60,7	67.274	132.633
3	6,46	3,32	227	27	-	93,0	5,3	7,2	53,9	63.504	130.222
4	9,25	1,93	258	27	-	116,1	8,2	5,0	59,8	61.672	129.337
5	8,09	2,38	217	26	-	180,3	4,5	6,0	53,5	64.336	129.190
6	7,62	3,94	207	26	-	65,0	5,3	9,6	75,3	68.117	134.829
7	7,54	2,89	231	26	-	117,6	8,1	4,9	46,9	68.299	134.744
8	8,23	2,01	231	26	-	85,8	5,6	7,6	41,5	67.209	132.655
9	7,69	2,32	234	26	-	192,0	7,6	6,9	48,1	69.765	135.206
10	6,34	2,49	213	26	-	88,6	7,8	8,0	52,7	64.917	130.323
11	7,48	4,85	204	26	-	89,7	5,1	4,4	34,4	65.388	132.121
12	8,75	1,73	243	27	-	104,1	7,1	8,5	50,3	69.484	134.850
13	7,63	3,11	212	26	-	90,4	6,6	4,9	50,0	67.166	129.787
14	7,76	2,65	231	27	-	151,9	7,5	8,0	38,3	61.543	124.891
15	4,86	2,36	244	27	-	114,1	8,0	8,2	48,3	58.747	119.087
16	7,12	2,35	208	27	-	87,1	5,9	7,3	37,3	57.030	116.807
17	5,48	3,67	194	27	-	89,5	5,9	5,8	31,9	54.665	117.252
18	6,39	2,23	182	27	-	168,9	6,3	6,7	21,3	55.750	114.675
19	3,69	1,49	201	27	-	127,3	7,5	7,3	22,7	56.826	112.793
20	8,37	1,92	170	27	-	57,4	5,1	4,7	27,9	57.213	112.552
21	4,11	1,64	163	27	-	65,7	5,4	7,0	20,7	55.579	109.957
22	7,59	3,36	173	27	-	137,8	4,3	8,8	19,5	58.034	113.690
23	5,37	1,62	182	28	-	87,3	6,7	7,9	21,3	57.184	113.826
24	6,43	3,72	192	28	-	100,7	5,3	7,3	15,8	56.909	114.098
25	6,26	3,95	157	28	-	87,7	8,2	6,2	27,0	57.112	112.033
26	7,36	4,48	192	28	-	90,9	6,6	8,7	21,8	57.902	114.526
27	4,72	5,01	202	28	-	134,7	6,2	7,6	27,4	59.513	115.766
28	7,23	5,00	197	29	-	80,0	8,8	10,8	22,3	57.615	116.578
29	5,76	2,98	183	29	-	85,0	7,2	6,3	18,7	57.219	116.470
30	5,93	4,14	205	29	-	88,6	8,9	8,7	16,9	56.942	114.010
31	5,47	4,19	195	29	-	100,5	3,9	4,8	24,9	58.615	113.844
32	8,52	5,58	193	29	-	97,8	8,4	8,1	20,5	60.864	114.225
33	6,77	3,87	182	29	-	51,5	8,3	7,2	24,3	60.184	113.886
34	5,43	3,63	184	29	-	88,5	6,2	4,5	27,9	58.978	113.096
35	6,28	3,07	178	28	-	128,2	5,7	7,9	38,7	58.898	111.382
36	7,52	2,27	167	29	-	101,5	6,3	4,4	33,4	59.358	110.879
37	6,15	3,73	186	29	-	77,7	4,6	4,6	42,8	57.829	111.434
38	5,37	4,22	191	29	-	61,9	7,3	7,4	35,6	55.627	107.608
39	5,96	1,82	194	28	-	87,7	5,0	2,1	39,1	55.692	107.313
40	4,83	2,96	193	28	-	205,0	6,0	4,8	32,3	55.146	107.908
41	5,69	5,71	212	28	-	85,4	7,6	4,6	36,8	55.064	105.641
42	6,54	2,99	191	28	-	101,7	7,2	5,6	50,2	56.242	105.642
43	4,61	1,38	207	28	-	107,3	6,4	7,1	58,2	55.593	105.265
44	6,96	3,19	196	28	-	205,0	9,5	7,4	36,8	53.369	105.574
45	4,11	1,89	187	28	-	89,0	8,6	5,4	48,7	51.652	106.278
46	8,47	3,86	180	27	-	101,4	7,2	7,2	50,7	51.561	107.591
47	4,55	4,40	193	27	-	87,6	7,1	4,5	19,5	48.971	108.398
48	5,00	3,98	177	28	-	297,2	7,7	6,7	27,5	49.953	108.150
49	6,67	1,74	193	27	-	71,8	7,8	4,6	29,0	52.906	112.303
50	5,55	1,99	186	27	-	65,1	7,6	7,1	29,9	54.304	113.231
51	6,50	2,63	238	27	-	143,5	11,3	4,5	37,8	57.630	121.756
52	7,53	2,01	169	27	-	183,0	7,3	4,9	14,3	62.283	121.752
Mittelwert	6,5	3,0	198,4	27	-	108,3	6,8	6,5	35,4	59.131	117.531
Jahresfracht	2.368	1.109	72.213		-	39.430	2.484	2.351	12.872	21.523.716	42.781.265

