

Lagedarstellung 19.11.2019
17:30 Uhr

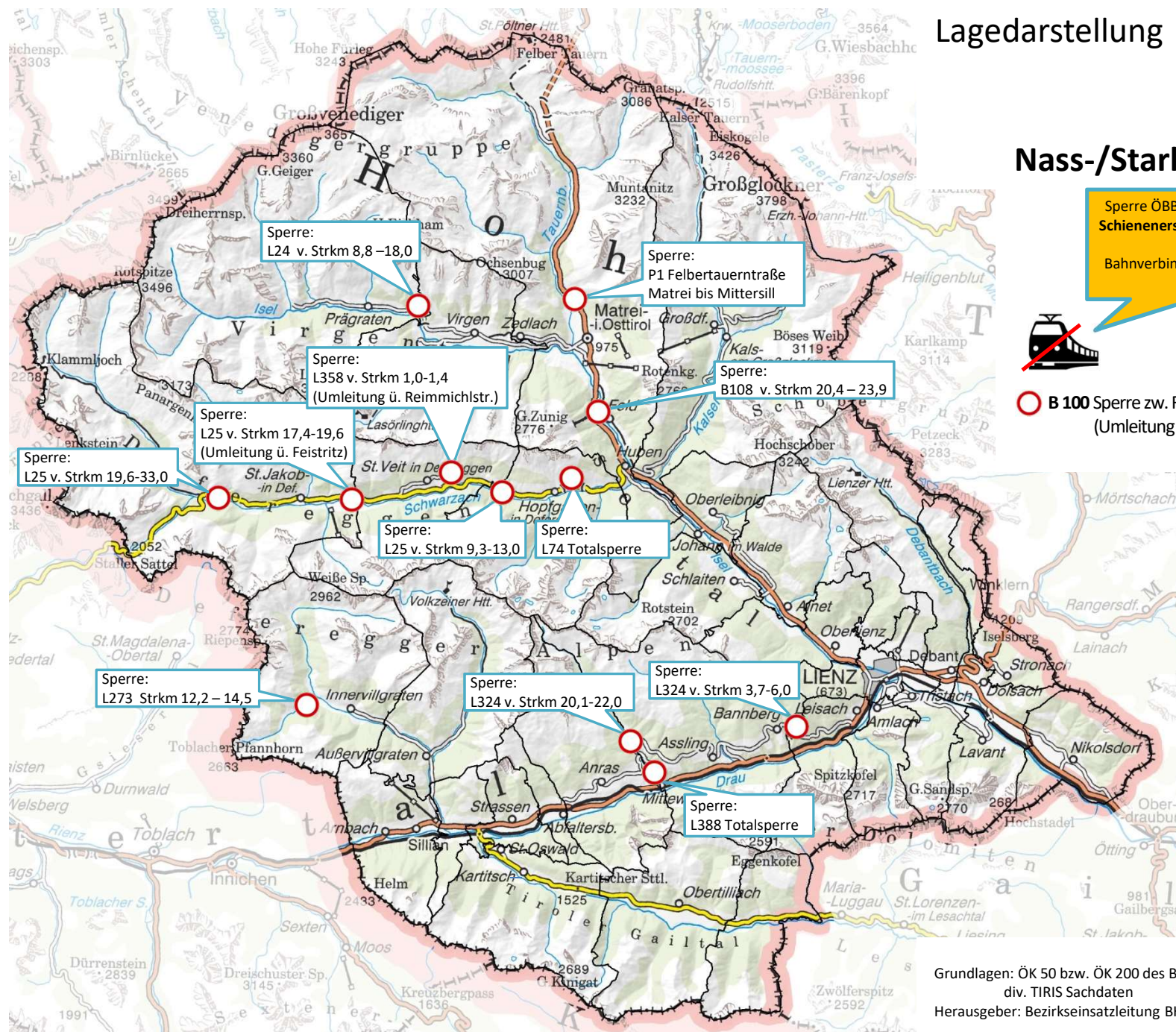
Nass-/Starkschneefall

Sperre ÖBB Strecke Lienz-Innichen
Schienenersatzverkehr eingerichtet

Bahnverbindung Innichen-Brenner
in Betrieb



○ B 100 Sperre zw. Radlach u. Greifenburg
(Umleitung über Hermagor)



Grundlagen: ÖK 50 bzw. ÖK 200 des BEV
div. TIRIS Sachdaten
Herausgeber: Bezirkseinsatzleitung BH Lienz

