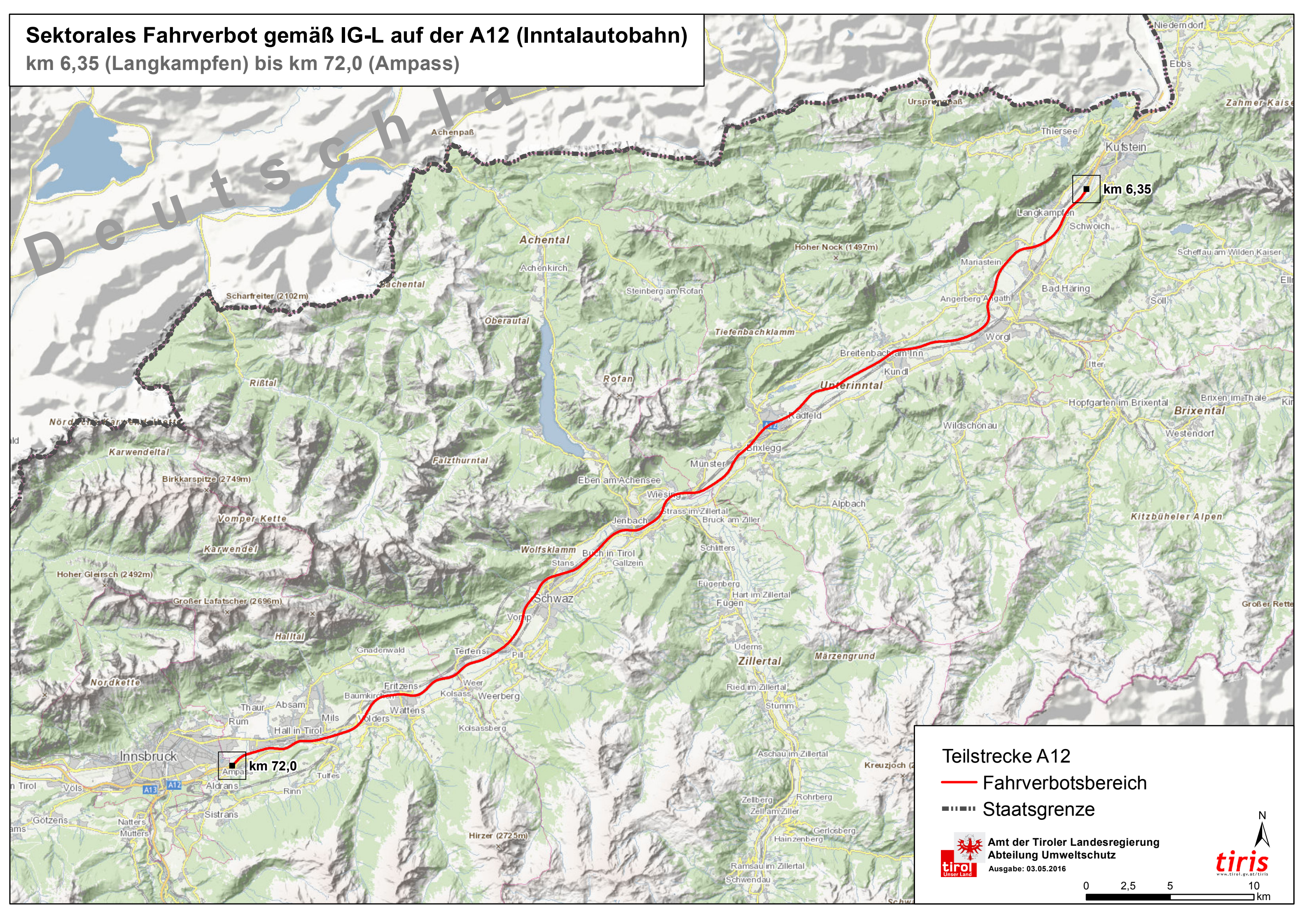



Sektorales Fahrverbot gemäß IG-L auf der A12 (Inntalautobahn) km 6,35 (Langkampfen) bis km 72,0 (Ampass)



Teilstrecke A12
— Fahrverbotsbereich
- - - Staatsgrenze

 Amt der Tiroler Landesregierung
Abteilung Umweltschutz
Ausgabe: 03.05.2016

 tiris
www.tirol.gv.at/tiris

