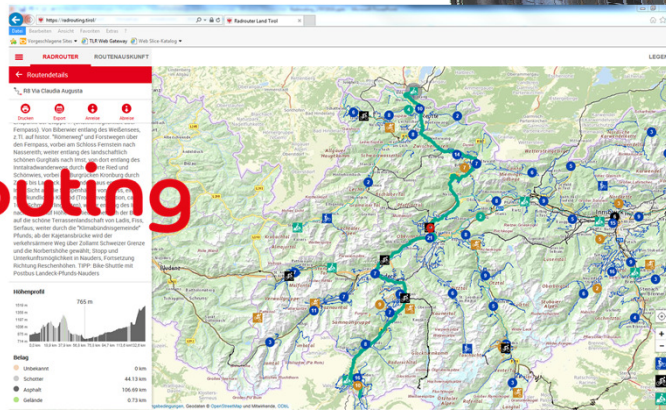




www.radrouting.tirol





©Foto: Via Claudia Augusta / Anton Vorauer





„Im Radrouter des Landes Tirol finden Sie ein umfassendes Angebot an Radrouten und können hier die An- und Abreise mit anderen Verkehrsmitteln gleich mitplanen.“

„Auch individuelle Radrouten von A nach B werden berechnet, egal ob für ihre Alltagswege, für ihr Radwandererlebnis, ihr Mountainbike oder Singletrail-Abenteuer oder ihre Tour mit dem Rennrad.“

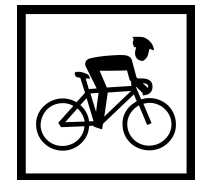




Besonderheiten der Anwendung

- Individuelle Abfrage von A nach B
- Freigegebene Routen und Wege mit Raderlaubnis
- Maßgeschneiderten Routenempfehlungen für vier Radtypen
- Oberfläche/Belag wird bei der Routenempfehlung berücksichtigt
- An- und Abreiseplanung mit anderen Verkehrsmitteln
- Geschwindigkeitsprofil ist einstellbar

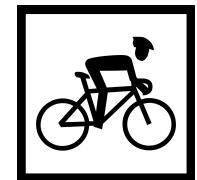
- 700 Radrouten für Radwandern, Rennrad, Mountainbike- und Singl Trails
- Filtermöglichkeiten nach Schwierigkeitsgraden, Länge, Dauer und Höhenmeter
- Anwendung in englischer Sprache





next steps

- Anbindung des Radrouter auch beim Verkehrsverbund Tirol (Sommer 2018)
- Laufende Verbesserung durch Datenerhebungen und ihr Feedback
- Ausrollung auf ganz Österreich möglich
- APP ist in Entwicklung (Veröffentlichung Frühjahr 2019)
- Verlinkung auf www.radrouting.tirol ist erwünscht
- Einbindung in interaktive Karten der TVB's möglich





☰ **RADROUTER** ROUTENAUSKUNFT

← Routendetails

📍 R8 Via Claudia Augusta

🖨️ Drucken 📄 Export 📍 Anreise 📍 Abreise

🕒 14:04 h 📏 151,5 km 📈 1970 m 📏 1320 m

© Anton Vorauer

Routenbeschreibung

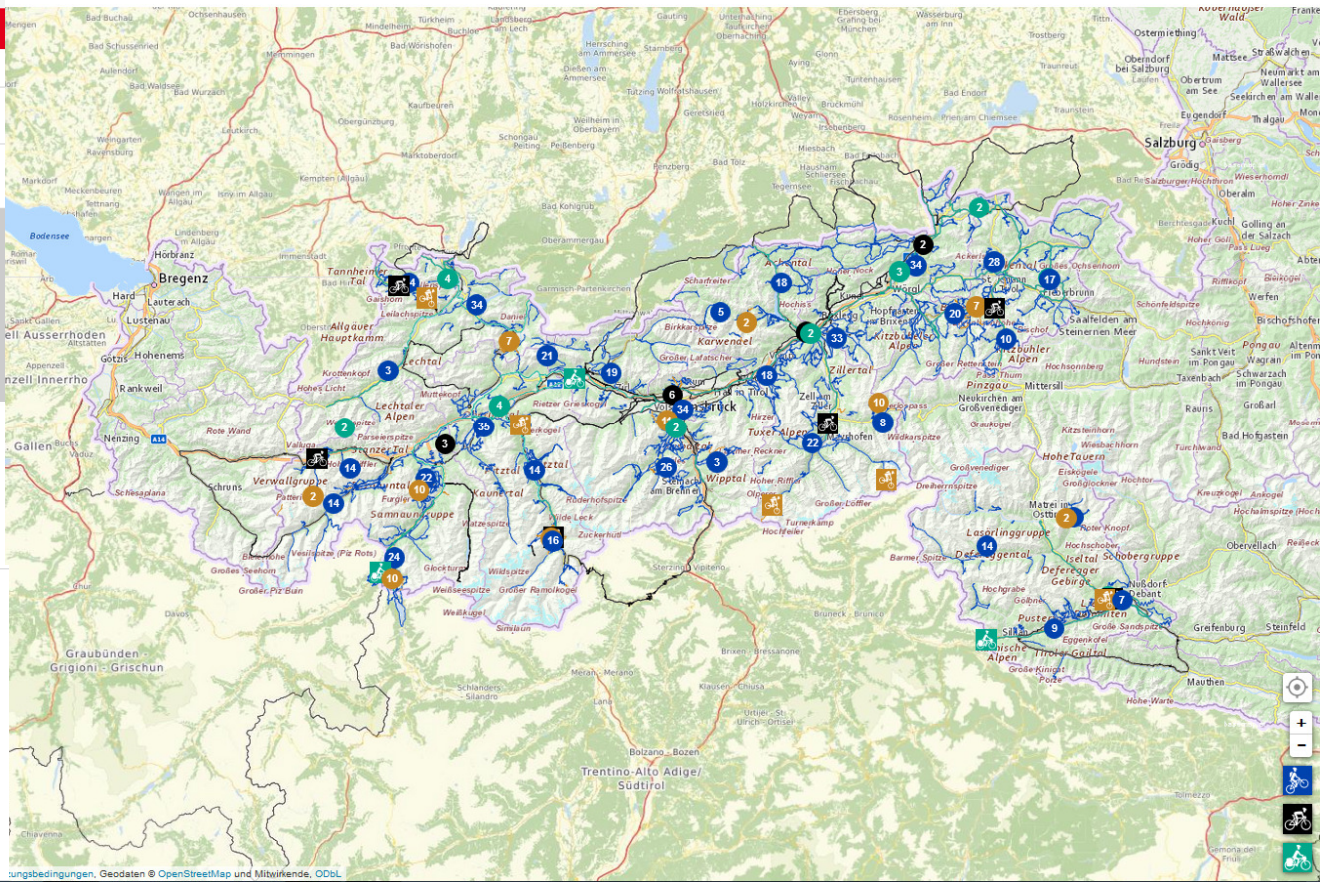
Von Füssen kommend über die Grenze, durch die Ortschaften Unter- und Oberpinswang, über den kurzen Anstieg des Kniepasses durch Pflach und weiter in den Bezirkshauptort Reutte, von hier aus aufwärts entlang des alten Klausenweges, vorbei an hist. interessanter Ruine Ehrenberg; Eintritt ins

Höhenprofil

1519 m 923 m
 1358 m
 1197 m
 1036 m
 875 m
 714 m
 0,0 km 18,9 km 37,9 km 56,8 km 75,8 km 94,7 km 113,6 km 132,6 km

Belag

● Unbekannt	0 km
● Schotter	44.13 km
● Asphalt	106.69 km
● Gelände	0.73 km





www.radrouting.tirol

