

# Frühe Hilfen Tirol



**GiL**  
NETZWERK  
GESUND  
INS LEBEN

# Auftrag und Umsetzung



Nationales Zentrum Frühe Hilfen

**TGKK**

**2017-2021**  
**1.066.477 €**



ÖSTERREICHISCHES ROTES KREUZ  
TIROL

**kontakt+co**  
SUCHTPRÄVENTION • JUGENDROTKREUZ

**Projektkoordination**

# Ausgangslage

## die Zeit vor und nach der Geburt

→ eine herausfordernde, manchmal kritische Lebensphase

## frühe Lebensphase entscheidend für spätere Gesundheit

→ z.B. Bindungsprobleme, Suchtanfälligkeit

## frühestmöglicher präventiver Ansatz

→ Investition in frühkindliche Gesundheit auch aus gesundheitsökonomischer Sicht sinnvoll

# Ziel

**gesunder  
Start ins Leben**

Familien-  
begleitung

Netzwerk-  
arbeit

**Hilfe zur  
Selbst-  
hilfe!**

**Brücke  
zu den  
Helfern!**

**niederschwellig und für ALLE**

# Problemstellung

→ **Überforderung rund um die Geburt**

→ Grunderkrankungen von Mutter/Kind

→ Schrei-/ Schlaf-/ Gedeihstörungen

→ **psychische Belastung**

→ Mehrlinge

→ fehlendes soziales Netz

→ **finanzielle Schwierigkeiten**

→ junge Mutter, alleinerziehende Mutter



Psychotherapeutinnen

Psychosomatik

Kinderarzt/ Kinderklinik

Schreiambulanz, Stillambulanz

Mutter-Eltern-Beratung

Eltern-Kind-Zentren

Caritas

Familienhilfe

Schule für Soziale Berufe

FW-Zentrum

Wipptaler Sozialfonds

Krankenkassen

Kinder-Jugend-Hilfe

Vereine (Zemit, Multikulturell)

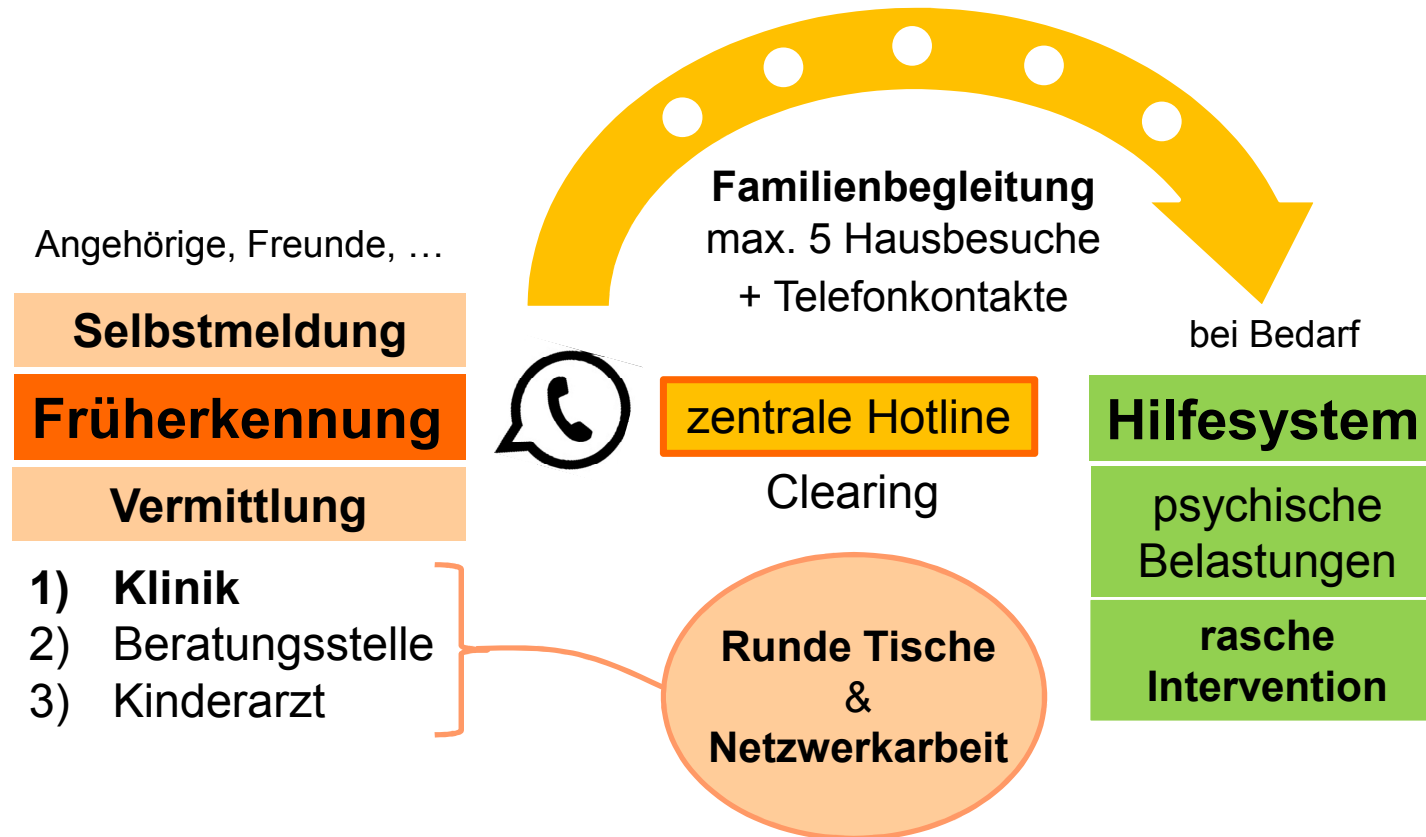
Aktion Leben

„Rettet das Kind“

Tagesmütter

**u.a.**

# Maßnahmen – Ablauf



# Familienbegleiter/innen | Pilotregionen

Innsbruck  
Stadt/Land

Projekt-  
koordination  
Innsbruck



Landeck &  
Umgebung

Osttirol

# Zahlen | 2015-2017



**Begleitete Familien: 189**  
(52 davon bereits während der Schwangerschaft)

**Ø Dauer der Begleitung: 267 Tage**

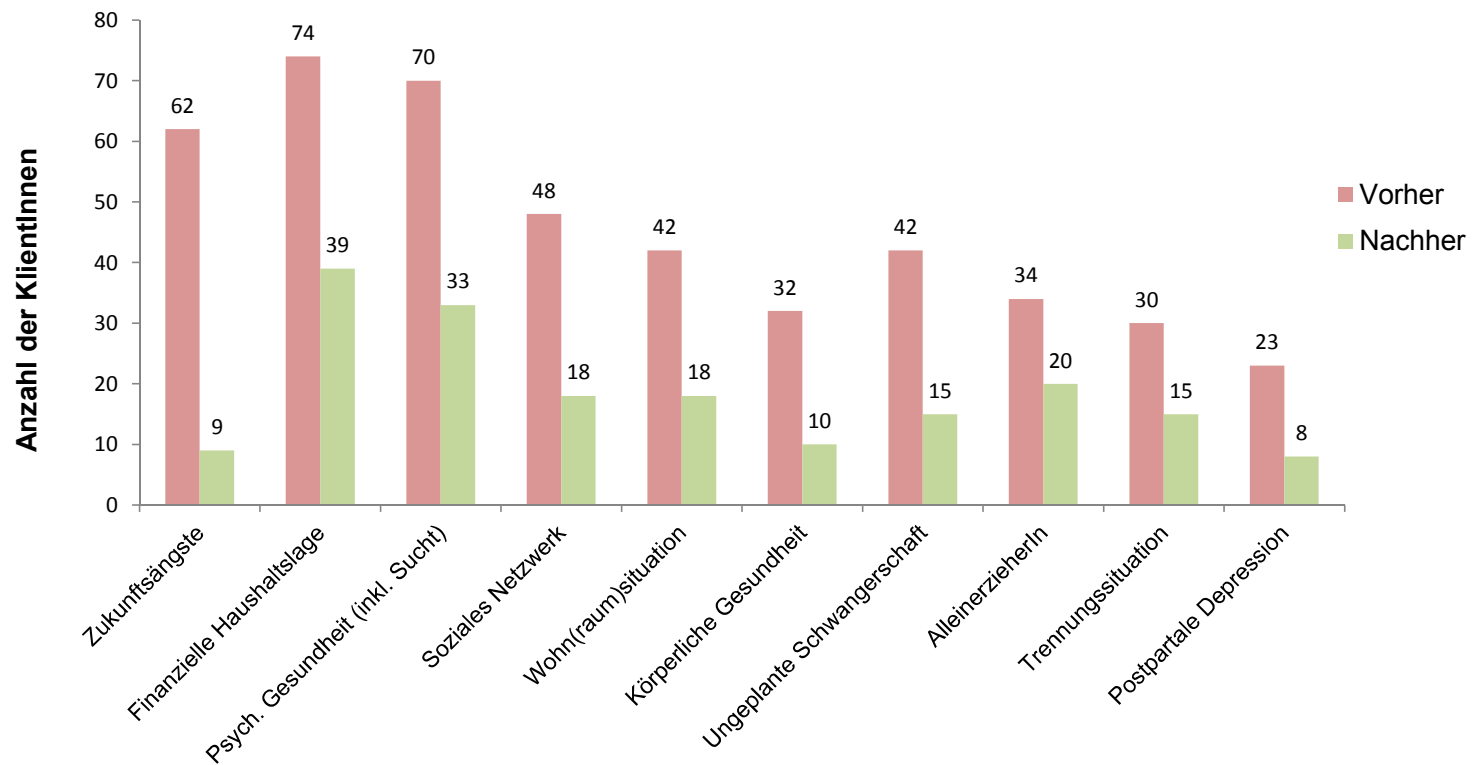
**Inanspruchnahme des Hilfesystems  
bei psychischen Belastungen: 121 KlientInnen**





# Zahlen | 2015-2017

## Subjektive Belastungen vor/nach der Begleitung (Einschätzung durch Familienbegleiterin)



# Kommunikation

**„ICH DACHTE NICHT, DASS DAS MEIN LEBEN SO ÜBER DEN HAUFEN WERFEN WÜRD.“**



Wir begleiten werdende und junge Eltern mit Kindern bis zu 1 Jahr durch eine schwierige Phase – kostenlos und unbürokratisch.

**GiL**  
NETZWERK  
GESUND  
INS LEBEN



**„ICH WUSSTE NICHT, WIE WEITER.“**

**„PLÖTZLICH GING MIR AUCH DAS GELD AUS.“**

**„ICH STAND AUF UND WAR AGGRESSIV.“**

**„MEIN MANN UND ICH STRITTEN NUR NOCH.“**

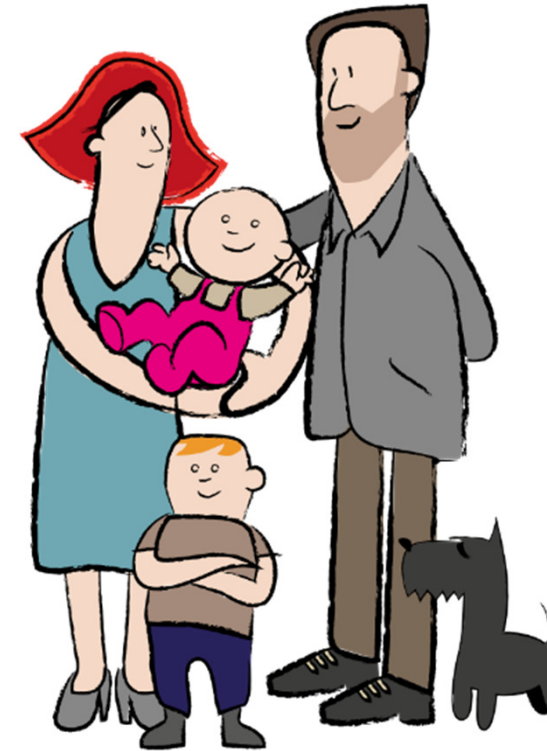
Ein Kind bedeutet Freude, aber auch veränderte Lebensumstände in der Familie. Eltern auch kleine Herausforderungen. Doch gerade diese sind wertvoll und zeigen Eltern die richtigen Wege. Im ersten Jahr Kindes und einem gesunden Start ins Leben können Sie durch Hilfen und Beratung weiterkommen und im Notfall bei einem Krisenintervall helfen. [www.gesundheitstier.at](http://www.gesundheitstier.at)

**GiL**  
NETZWERK  
GESUND  
INS LEBEN

# Website und Newsletter



[www.gesundinsleben.at](http://www.gesundinsleben.at)



# Fallbeispiele

„ICH WAR, WIE  
VIELE, MIT DEM  
MUTTERSEIN  
EINFACH  
ÜBERFORDERT.“

„ICH DACHTE NICHT,  
DASS DAS MEIN  
LEBEN SO ÜBER DEN  
HAUFEN WERFEN  
WÜRDE.“

Für Rückfragen:

Mag. Sandra Aufhammer  
(Projektkoordination)

Tel. 0512 585730  
sandra.aufhammer@kontaktco.at

