



LAND  
TIROL

Haben wir ein Problem?



Foto: MS



MONUSCO Photos - Displaced people set camp in Goma outskirts, CC BY-SA 2.0,  
<https://commons.wikimedia.org/index.php?curid=32469988>



LAND  
TIROL

Jeder von uns hier braucht  
im Durchschnitt zwischen 3  
und 4 Erden.

Braucht jeder von uns  
neben seinen eigenen die  
Ressourcen von  
**drei**  
Menschen?



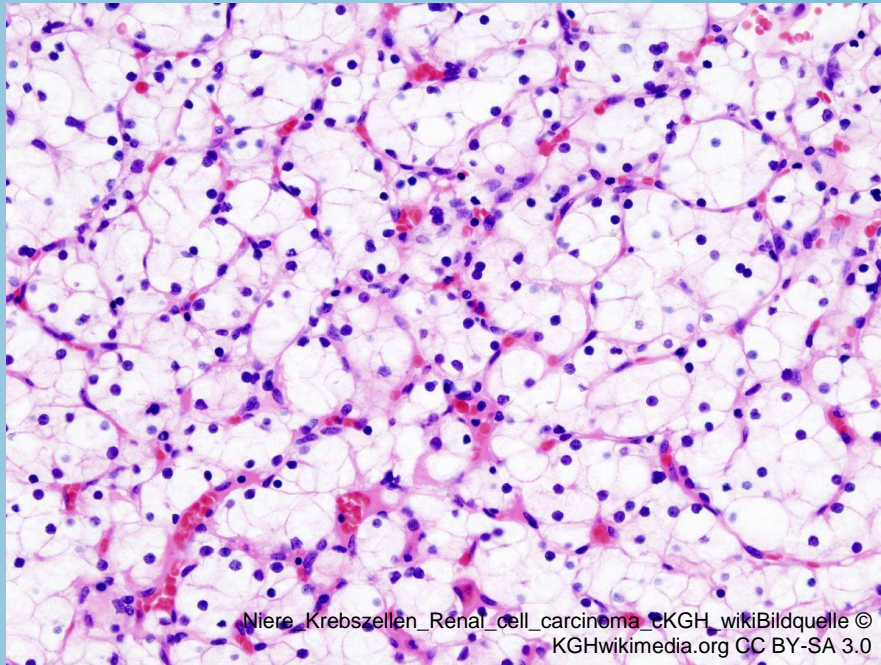
Felice Beato - [httpwww.fotografifestival.itarchivioartwork\\_imgfelicebeato.jpg](httpwww.fotografifestival.itarchivioartwork_imgfelicebeato.jpg), Gemeinfrei,  
<httpscommons.wikimedia.orgwindex.phpcurid=396618>





LAND  
TIROL

## Siedlungsstrukturen: Ist das E-Auto ein Gamechanger?



Gingen wir noch immer nur zu Fuß, wäre das kein planerisches Problem. Wir könnten in der arkadischen Idylle wohnen. Mit dem Vermehren ist es allerdings so eine Sache....





Es wird erst zum Problem durch die technischen Hilfsmittel, die wir geschaffen haben.

Große Teile der Menschheit sind nun davon **entkoppelt** und davon befreit davon, isoliert verteilt im von ihnen bewirtschafteten Land leben zu müssen.

Der ideelle Acker schmilzt. Durch Bevölkerungswachstum aber auch durch Zersiedelung und Bodenversiegelung.



Weltbevölkerungsuhr		Top 5 Todesursachen in der Welt		
		Heute		dieses Jahr
7 934 667 576	Aktuelle Bevölkerung	Koronare Herzkrankheit		
4 003 477 723	Aktuelle männlichen Bevölkerung (50.5%)	9 471	15,51 %	8 225 895
3 931 189 853	Aktuelle weiblichen Bevölkerung (49.5%)	Schlaganfall		
136 238 751	Geburten dieses Jahr	6 751	11,06 %	5 863 065
156 866	Geburten heute	Infektionen der unteren Atemwege		
53 025 819	Tote dieses Jahr	3 451	5,65 %	2 997 550
61 054	Tote heute	Chronisch obstruktive Lungenerkrankung		
0	Nettozuwanderung dieses Jahr	3 429	5,62 %	2 978 460
0	Nettozuwanderung heute	Krebs der Lunge, Luftröhre und Bronchien		
83 212 932	Bevölkerungswachstum dieses Jahr	1 833	3,00 %	1 591 835
95 812	Bevölkerungswachstum heute	Quelle: <a href="https://deathmeters.info">deathmeters.info</a>		

Quelle: [deathmeters.info](https://deathmeters.info)



Weltacker, Darstellung auf [https://www.arche-noah.at/files/methodenblatt\\_3-3\\_weltacker.pdf](https://www.arche-noah.at/files/methodenblatt_3-3_weltacker.pdf)  
Weltbevölkerungsuhr, <https://countrymeters.info>  
abgerufen am 11.11.2021

Das alles ist ein Problem des Umganges mit dem verfügbaren Raum und damit stellt sich die Frage:

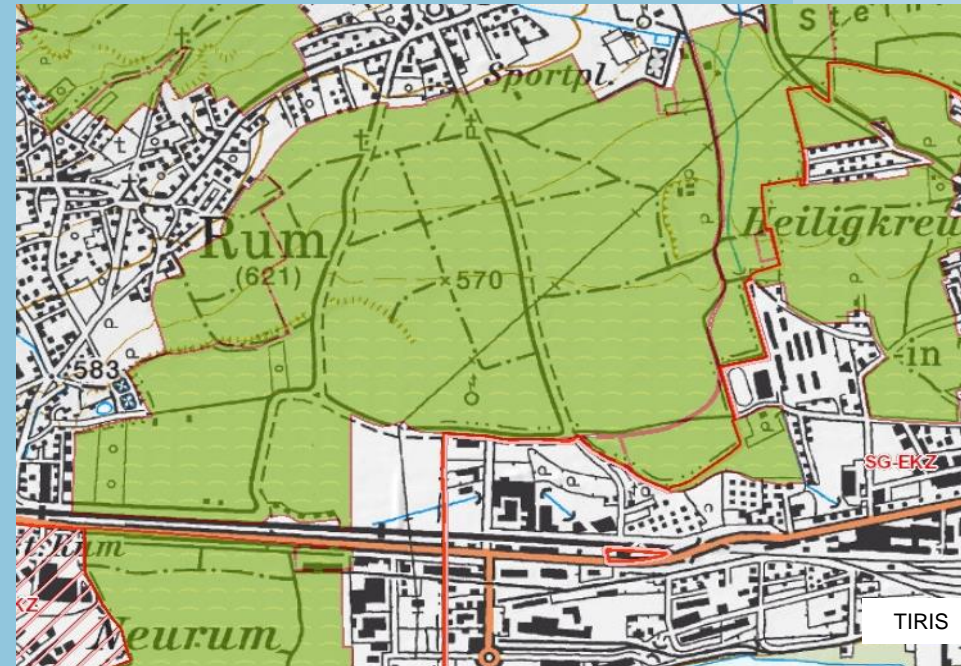
Was kann die Raumplanung beitragen um diese Situation zumindest nicht zu verschlimmern?

Im Wesentlichen lässt sich unserer Aufgabe auf drei Ziele/Maßnahmen zusammenfassen

TIRIS



1) Landwirtschaftliche Vorsorgeflächen festlegen und Freihalteflächen zur Biodiversität sichern damit unser ideeller Acker nicht kleiner oder krank wird.





LAND  
TIROL

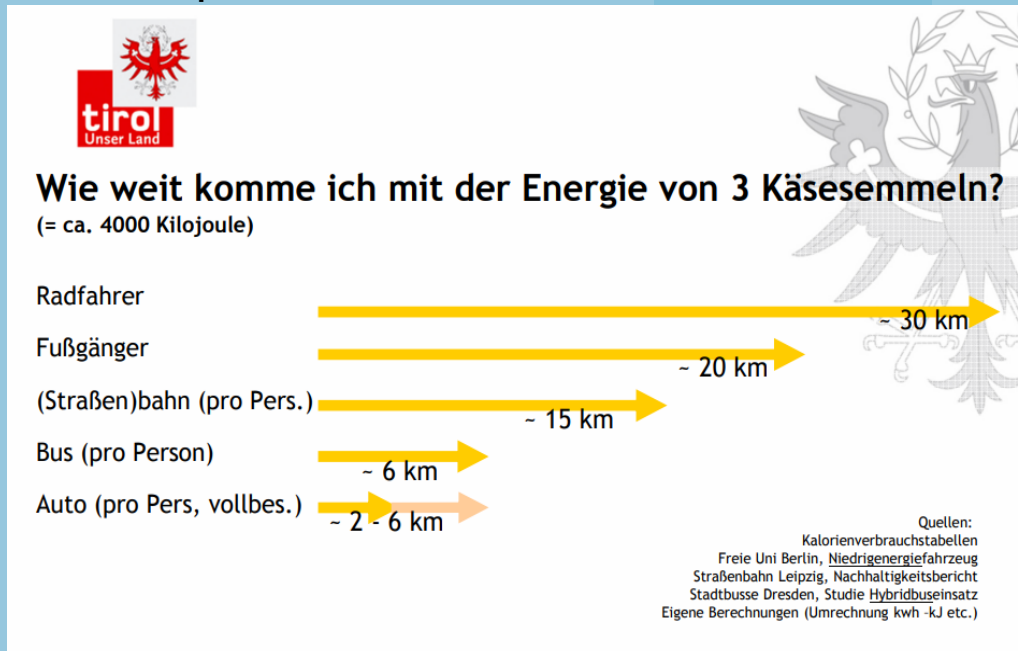
2) Bodenversiegelung reduzieren und Ackerbau verträglich gestalten, damit unser ideeller Acker nicht weggeschwemmt wird



BILD RHEIN-ERFT-KREIS, PICTURE-  
ALLIANCE/AP IMAGES



### 3) Gesellschaftlichen und persönlichen Aufwand (Energie, Zeit) zur Flächenpräsenz reduzieren.



## Was geschieht in den Gemeinden?

Siedlungen der kurzen Wege, Bevorzugung des Langsamverkehrs (Fußgänger und Radfahrer)

- Örtliches Raumordnungskonzept Mils,
- Fahrrad-Stellplatz Verordnung Kirchbichl

Qualitätvolle Außenräume – öffentlich *und* privat

- Fließ Dorfzentrum (LA 21),
- Silz, Ortskernrevitalisierung - Entwicklung nach Innen (Dorferneuerung)

Schallschutz (zueinander und gegen Außen)

- Hall untere Lend



## Örtliches Raumordnungskonzept z.B. Mils

INFRASTRUKTURENTWICKLUNG VERKEHR	
	§ 31 (1) i Verkehrsweg - erforderlicher Neubau
	§ 31 (1) i Verkehrsweg - erforderlicher Ausbau
	§ 31 (1) i Einrichtung für den ruhenden Verkehr (Parkplatz, Park & Rideplatz, Bus- und LKW-Parkplatz, Parkraumbewirtschaftung o.ä.)
	§ 31 (1) i erforderlicher Fuß- oder Radweg
	§ 31 (1) i Maßnahme zur Verkehrsberuhigung (z.B. Shared Space-Bereich)
	§ 31 (1) i Öffentlicher Verkehr - erforderlicher Ausbau







## Fahrradstellplatzverordnung Kirchbichl (in Auszügen)

file:///C:/Users/u0223204/Downloads/  
Verordnung%20%C3%BCber%20Fah  
rradabstellpl%C3%A4tze%20Endfass  
ung[1].pdf



Gemeinde Kirchbichl  
[www.kirchbichl.at](http://www.kirchbichl.at)

### Verordnung der Gemeinde Kirchbichl

Der Gemeinderat der Gemeinde Kirchbichl hat in seiner Sitzung vom 16.11.2017 auf Grund des § 10 der Tiroler Bauordnung 2011 (TBO 2011), LGBL.Nr. 57/2011, zuletzt geändert durch das Gesetz LGBL. Nr. 32/2017 folgende Verordnung beschlossen:

#### „Verordnung über die erforderliche Anzahl und Ausgestaltung von Fahrradabstellplätzen“

mit welcher die Mindestanzahl von Fahrradabstellplätzen sowie deren Ausgestaltung reglementiert wird.

#### § 1

Gemäß den Bestimmungen des § 10 TBO 2011 werden nachfolgend die Mindestgröße sowie die erforderliche Anzahl von Abstellmöglichkeiten für Fahrräder geregelt.

Im Fall des Neubaus von Gebäuden und der Errichtung von sonstigen baulichen Anlagen sowie des Zu- und Umbaus von Gebäuden, der sonstigen Änderung von Gebäuden, der Änderung des Verwendungszwecks von Gebäuden oder der Änderung sonstiger baulicher Anlagen, soweit dadurch ein zusätzlicher Bedarf an Stellplätzen oder Stellflächen für Fahrräder entsteht, sind außerhalb von öffentlichen Verkehrsflächen folgende Abstellplätze für Fahrräder zu schaffen:

## Fahrradstellplatzverordnung Kirchbichl (in Auszügen)

file:///C:/Users/u0223204/Downloads/Verordnung%20%C3%BCber%20Fahrradabstellpl%C3%A4tze%20Endfassung[1].pdf

Art der baulichen Anlage	Erforderliche Anzahl der Stellplätze
<b>Wohngebäude bzw. Wohneinheiten:</b>	
Wohngebäude bzw. Wohneinheiten bis 60 m <sup>2</sup> Wohnnutzfläche	2 Fahrradabstellplätze je Wohneinheit
Wohngebäude bzw. Wohneinheiten von 61 bis 80 m <sup>2</sup> Wohnnutzfläche	2 Fahrradabstellplätze je Wohneinheit
Wohngebäude bzw. Wohneinheiten von 81 bis 110 m <sup>2</sup> Wohnnutzfläche	3 Fahrradabstellplätze je Wohneinheit
Wohngebäude bzw. Wohneinheiten mit mehr als 110 m <sup>2</sup> Wohnnutzfläche	4 Fahrradabstellplätze je Wohneinheit

Die gemäß der vorstehenden tabellarischen Aufzählung ermittelten und summierten Fahrradabstellplätze sind zur Hälfte in überdachten und versperrbaren Räumen unterzubringen, die ebenerdig oder über eine geeignete Rampe erreichbar sind.



## Ortskernrevitalisierung z.B. Fließ





LAND  
TIROL

Ortskernrevitalisierung z.B. Silz

<https://www.tirol.gv.at/landwirtschaft-forstwirtschaft/agrar/dorferneuerung-lokale-agenda-21/ortskernrevitalisierung/>





Immissionschutz zur Konfliktvermeidung und Verdichtung in Lagen, die günstig an ÖV-Achsen liegen z.B. Hall





„Geht nicht gibt es nicht!“