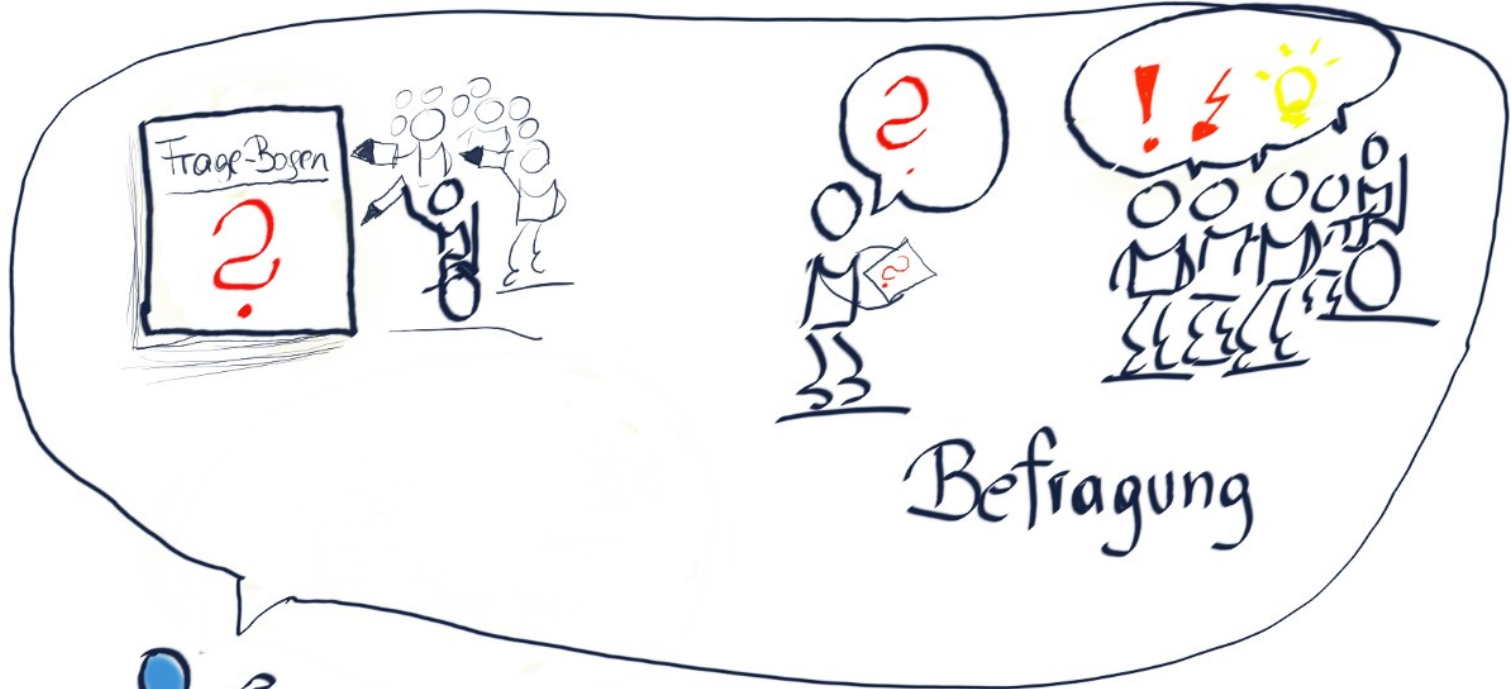




Wie ist es Menschen mit Behinderungen
im Frühling 2020 gegangen?



Susanne Pummer



Susanne Prummer

Viele Probleme und Schwierigkeiten!



Informationen nicht barrierefrei

Viele Probleme und Schwierigkeiten!



Masken



Schutz-
anzüge

Wir brauchen Schutz-Ausrüstung!

⚡ Viele Probleme und Schwierigkeiten!

➡ Keine Gruppen-Treffen

~~
Selbst-Vertretung~~

~~
Selbst-Hilfe~~



Viele Probleme und Schwierigkeiten!

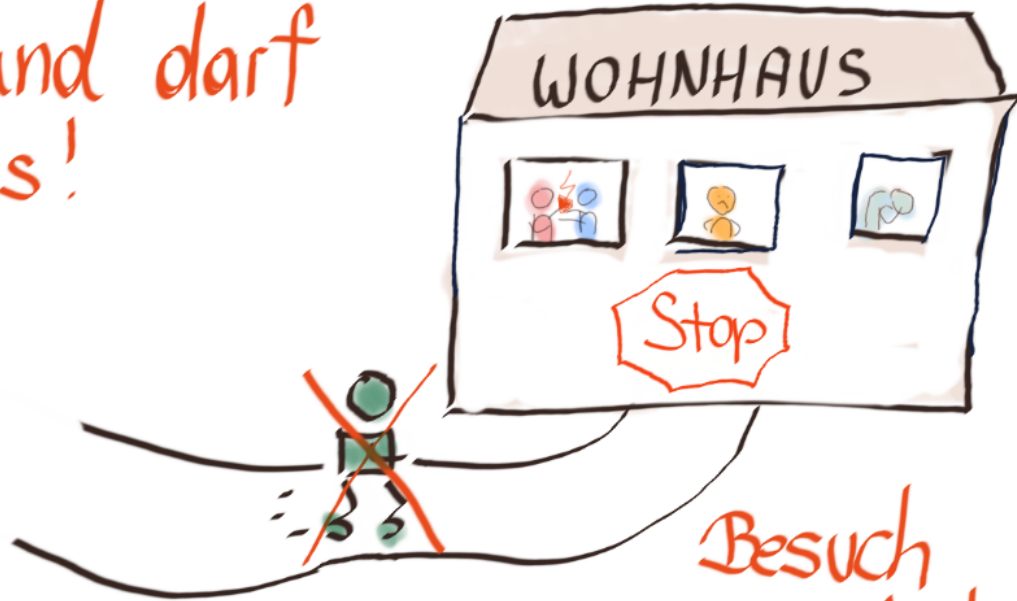
Einsam



Alleine

Viele Probleme und Schwierigkeiten!

Niemand darf
hinaus!



Besuch
verboten!

Viele Probleme und Schwierigkeiten!



Keine Unterstützung
mehr!

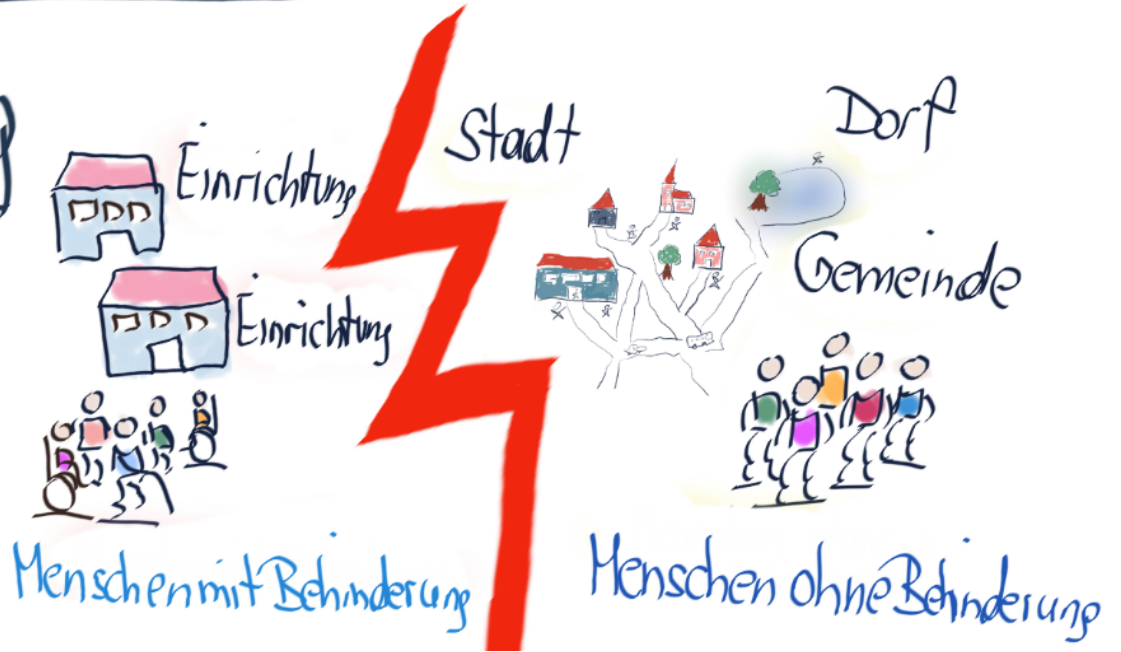
Viele Probleme und Schwierigkeiten!



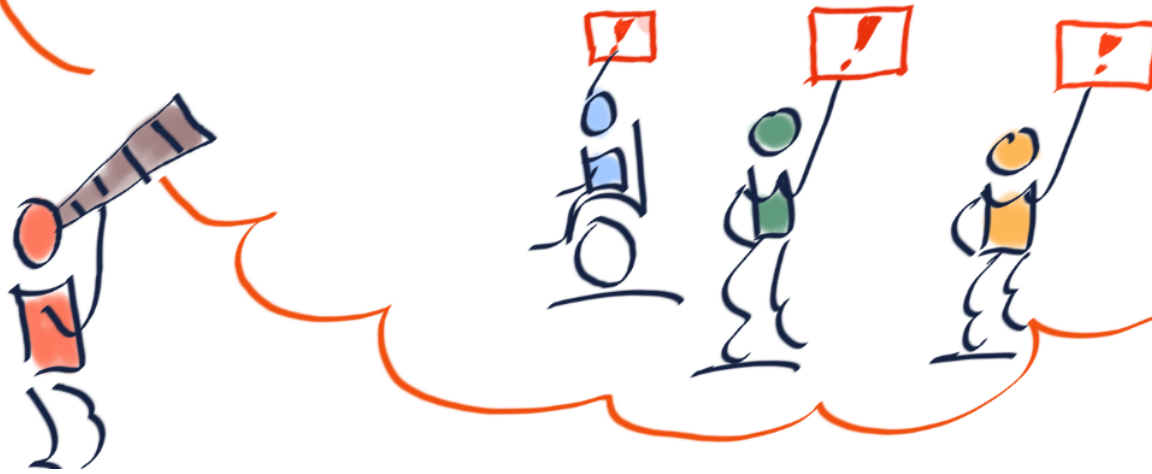
zu Hause lernen geht nicht

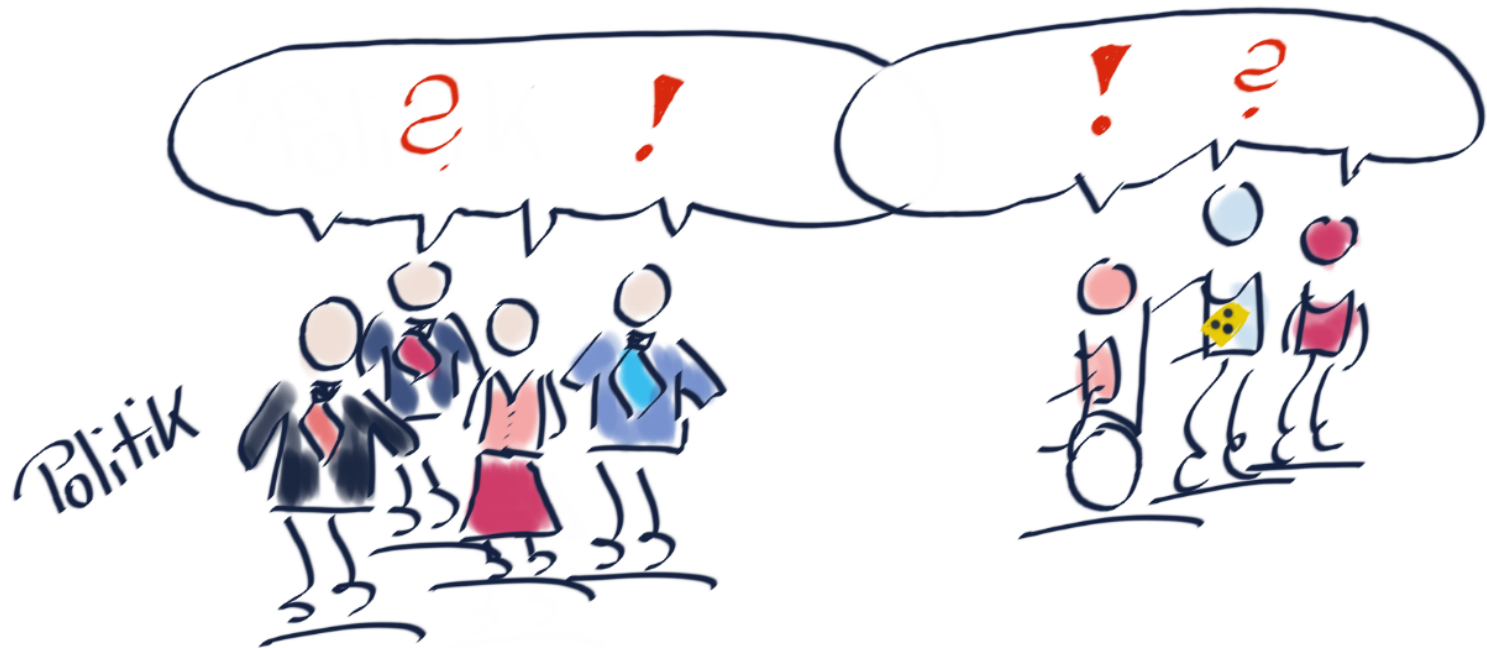
Durch Corona nach mehr

Ausgrenzung

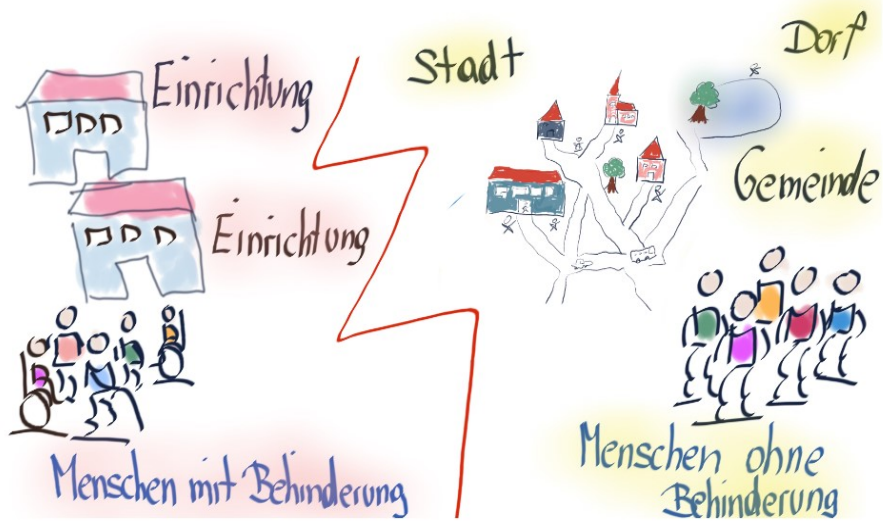


Wichtig für die Zukunft!





Menschen mit Behinderungen entscheiden mit



Wie stoppen wir
die Ausgrenzung?

♥-lichen DANK

fürs Zuhören

