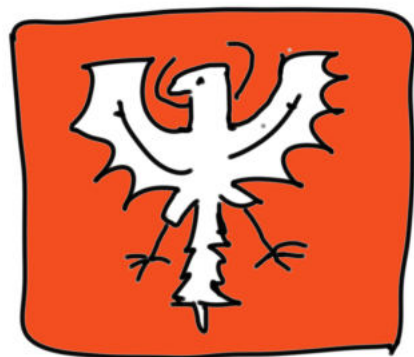


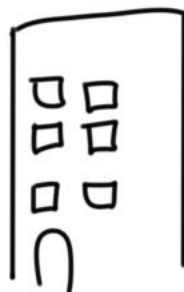
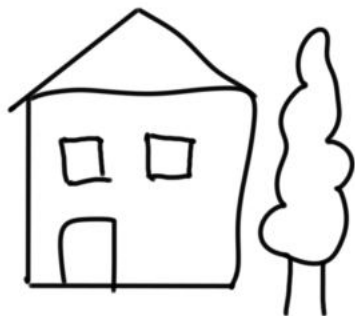
Wohnen wie alle
anderen auch!

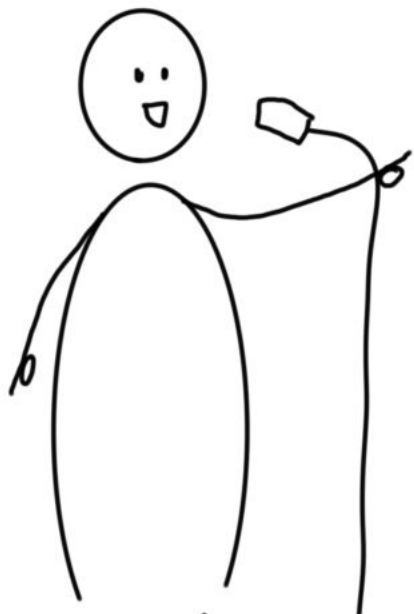


15. Öffentliche
Sitzung des Tiroler

Monitoring Ausschuss

eeeeeeeee
15. Juni 2023





Ines Buljić Cojocariu

ENIL

Richtlinien zur
De-Institutionalisierung

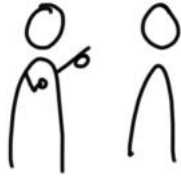
UNO

Wohnheim

Wohnen wie
alle anderen auch



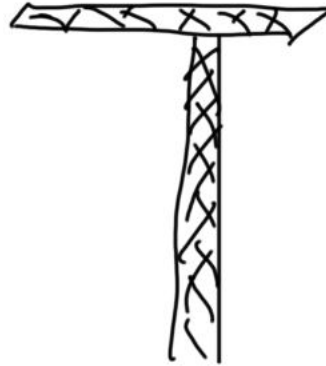
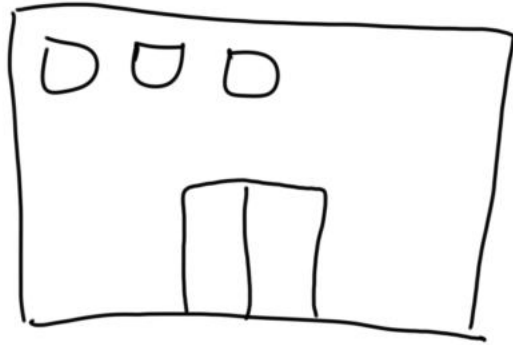
De-Institutionalisierung



So leben wie
wir wollen



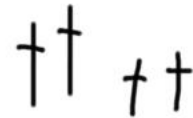
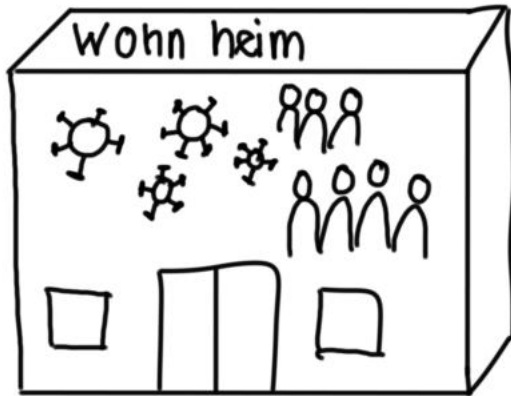
Institutionen
Schließen
+ nicht weiter ausbauen



Es werden neue gebaut



Viele Menschen leben in Einrichtungen



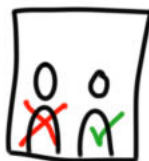
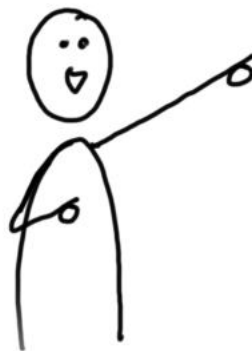
Gefahr von Institutionalisierung

Umsetzung
§ 19

nicht

Richt-
linie

Umsetzung
Überwachen

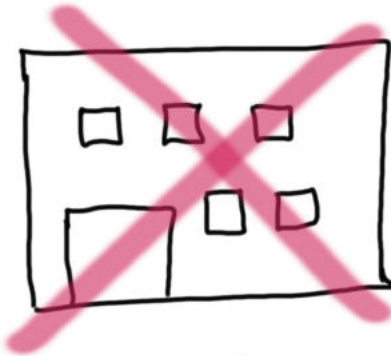


Recht auf
selbstbestimmt
Leben

+ Inklusion



hilft



Wohnen wie alle anderen auch

Struktur



Selbstbestimmt Leben
in Gemeinschaft



Was ist eine Einrichtung ?

①



Viele Menschen
teilen Assistenz

②



Wenig Einfluss
auf Assistenz

③



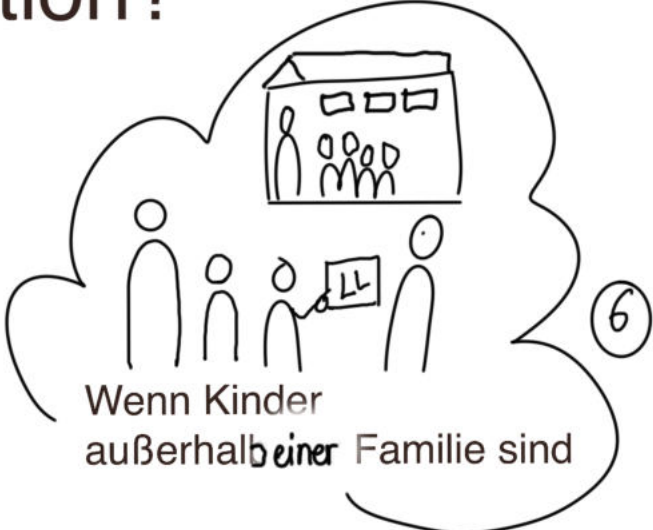
Wenig Einfluss
auf alltägliche
Entscheidungen

Was ist eine Institution?

④



Alle tun das Gleiche
gleicher Ort



⑥

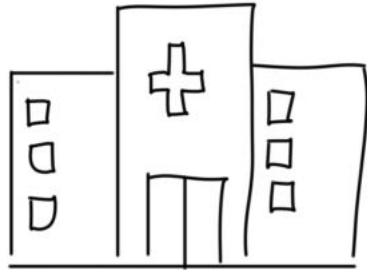
Wenn Kinder
außerhalb einer Familie sind

⑤



Viele Menschen mit Behinderungen
am gleichen Ort

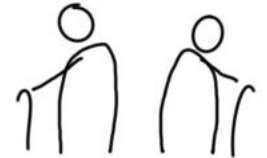
Was ist eine Institution?



Langzeit-Krankenhaus



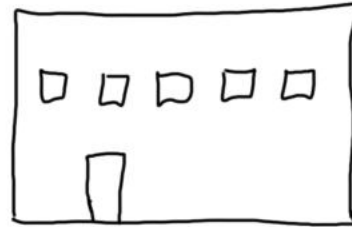
Pflege - Einrichtungen



Demenz - Station

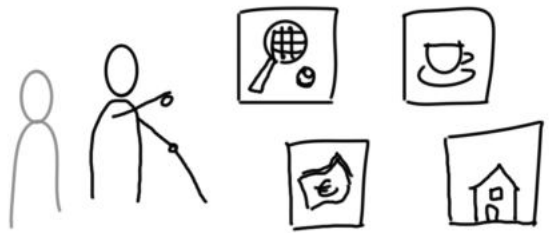


Psychiatrische Einrichtungen



Kinderheime





Kontrolle über
mein Leben!

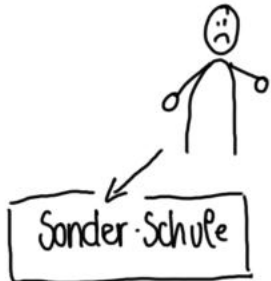
PA



z.B.
gemeinde - nahe
Unterstützung

Einrichtungen sind

Diskriminierung

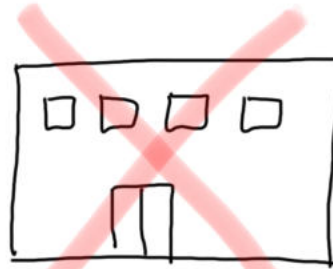
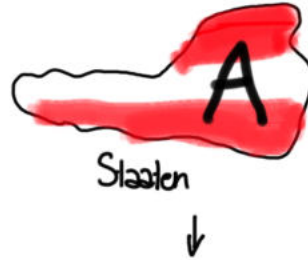


bekommen
Unterstützung
nur in
Einrichtung

§ gegen
Diskr

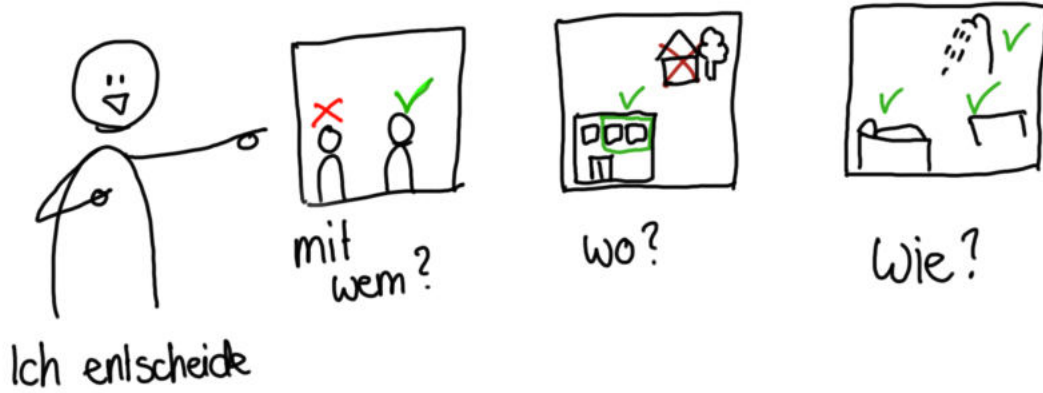


keine neuen
bauen!



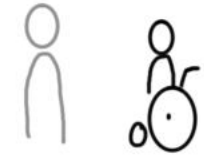
Einrichtungen
Schließen?

De - Institutionalisierung =



Unterstützung

in allen Bereichen des Lebens



persönliche
Assistenz



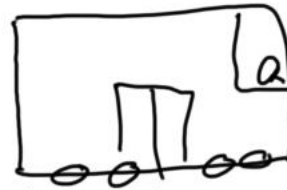
Peer - Unterstützung



Technik

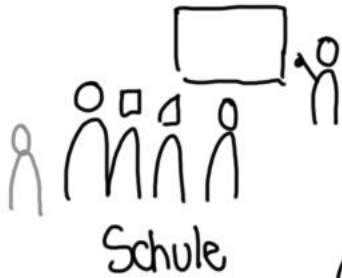


Haushalts-
Hilfe



Mobilität

Zugang allgemeine Dienstleistungen

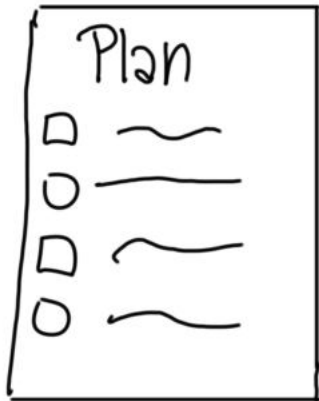


Unabhängig Leben



Sensibilisierung
für unabh. Leben





€€€€€€
2027 ?

€ ?

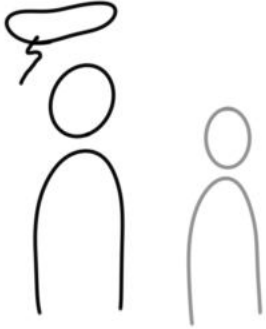
???



ZIEL Was soll erreicht werden?



Was braucht es für DI?



Haben alle
Zugang zu PA?



genug Information



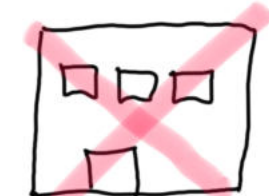
Person mit
Behinderung
entscheidend



genug
Unterstützung
für Familie oder informelle Unterstützung



Zugang zu
Technik



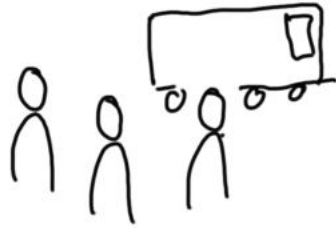
Sonder-
Einrichtung

Finanzierung

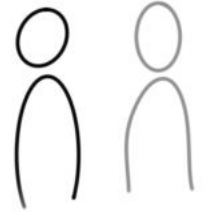
individuell + direkt



Übergang von Institution



Übung für Zusammenleben

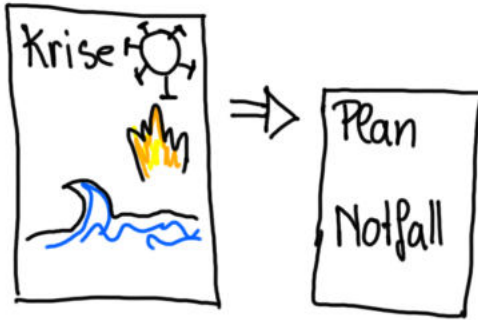


Sofort pers.
Assistenz



Unterstützte
Entscheidungs-Findung

Notfall - Pläne



Einrichtungen mit-planen!
↓
gefährlicher!



Wieder-gut-machung & Beseitigung





Daten sammeln



Unabhängige
Beobachtung



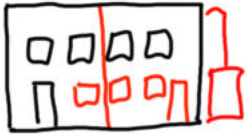
internationale
Zusammenarbeit



positive
Beispiele!



1. Fehler :



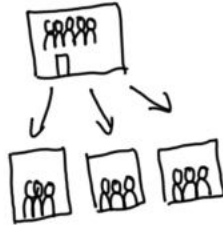
kleine Veränderungen
≠ von Institutionen



Leben
in
gemeinschaft

Fehler ③

Veränderung
von Institutionen



Transformation



Wahlfreiheit

Kontrolle

Autonomie

Fehler 3: Manche Menschen
wollen in Institutionen leben = falsch



Peer - Unterstützung



Menschen-Rechte
Personal
Schulung



Einrichtung
verlassen

Fehler 3: Manche Menschen
wollen in Institutionen leben = falsch




genug Info



Peer - Unterstützung



Menschen-Rechte
Personal
Schulung



Einrichtung
verlassen

Fehler (4)

Nicht jede Person kann unabhängig leben



Welche Unterstützung
für S. L. braucht es?

schwierig? Nein

